

หนังสือชี้ชวนส่วนสรุปข้อมูลสำคัญ

ข้อมูล ณ วันที่ 30 มิถุนายน 2563

กองทุนเปิดพรินซิเพิล เดลี่ เซ็ต 50 อินเด็กซ์

Principal Daily SET 50 Index Fund

PRINCIPAL SET50

(ชนิดสะสมมูลค่า : PRINCIPAL SET50-A)



บริษัทหลักทรัพย์จัดการกองทุน พรินซิเพิล จำกัด
การเข้าร่วมต่อต้านทุจริต : ได้รับการรับรอง CAC

กองทุนตราสารทุน

กองทุนรวมดัชนี (Index Fund)

กองทุนที่ลงทุนแบบไม่มีความเสี่ยงต่างประเทศ



คุณกำลังจะลงทุนอะไร?



กองทุนรวมนี้เหมาะกับใคร?



คุณต้องระวังอะไรเป็นพิเศษ?



สัดส่วนของประเภททรัพย์สินที่ลงทุน



ค่าธรรมเนียม



ผลการดำเนินงาน



ข้อมูลอื่น ๆ

การลงทุนในกองทุนรวมไม่ใช่การฝากเงิน



คุณกำลังจะลงทุนอะไร?

นโยบายการลงทุน

กองทุนมีนโยบายสร้างผลตอบแทนของกองทุนรวมให้เป็นไปตามการเคลื่อนไหวของดัชนี SET50 โดยลงทุนในหรือมีไว้ซึ่งหุ้นสามัญจดทะเบียนในตลาดหลักทรัพย์ซึ่งเป็นส่วนหนึ่งของดัชนี SET50 และ/หรือหลักทรัพย์ประเภทอื่นที่มีผลในการคำนวณดัชนี SET50 และจะส่งผลให้มี net exposure ในตราสารทุนโดยเฉลี่ยในรอบปีบัญชีไม่น้อยกว่าร้อยละ 80 ของมูลค่าทรัพย์สินสุทธิของกองทุน โดยการลงทุนจะมีลักษณะเป็นการบริหารกองทุนเชิงรับ (Passive Management) โดยจะพิจารณาลงทุนในสัดส่วนที่ใกล้เคียง หรือเท่ากับน้ำหนัก (Weighting) ที่เป็นองค์ประกอบของดัชนีดังกล่าว อย่างไรก็ตาม ในขณะที่ใดขณะหนึ่ง กองทุนอาจไม่ได้ลงทุนในหุ้นซึ่งประกอบเป็นดัชนี SET50 ครบทั้ง 50 หุ้น

ส่วนที่เหลือจะลงทุนในตราสารแห่งทุน, ตราสารแห่งหนี้, ตราสารแห่งหนี้ที่มีลักษณะคล้ายเงินฝาก และหรือเงินฝาก และในหลักทรัพย์หรือทรัพย์สินอื่น หรือการหาผลตอบแทนโดยวิธีอื่นที่ไม่ขัดต่อกฎหมาย ก.ล.ต.

บริษัทจัดการขอสงวนสิทธิที่จะเปลี่ยนแปลงดัชนีที่กองทุนใช้อ้างอิงในการสร้างผลตอบแทนเป็นดัชนีราคาหุ้นอื่นๆ ในกรณีที่ดัชนี SET50 ถูกยกเลิกหรือไม่มีการคำนวณดัชนี SET50 แล้ว โดยดัชนีที่จะนำมาใช้จะต้องเป็นดัชนีที่วัดผลตอบแทนของการลงทุนในตลาดหลักทรัพย์โดยรวม ทั้งนี้ บริษัทจัดการจะขอความเห็นชอบจากสำนักงานคณะกรรมการ ก.ล.ต. เพื่อแก้ไขเพิ่มเติมโครงการโดยถือว่าได้รับมติเห็นชอบจากผู้ถือหน่วยลงทุนแล้ว

ทั้งนี้ กองทุนอาจลงทุนในหรือมีไว้ซึ่งสัญญาซื้อขายล่วงหน้าเพื่อเพิ่มประสิทธิภาพในการบริหารพอร์ตการลงทุน Efficient Portfolio Management (EPM) และจะไม่ลงทุนในตราสารหนี้ที่มีลักษณะของสัญญาซื้อขายล่วงหน้าแฝง (structured note)

กลยุทธ์ในการบริหารกองทุน

บริหารกองทุนแบบเชิงรับ (Passive Management) โดยมุ่งหวังให้ผลการดำเนินงานเทียบเคียงกับดัชนี SET 50



กองทุนรวมนี้เหมาะกับใคร?

- เหมาะสำหรับผู้ที่ต้องการแสวงหาโอกาสในการสร้างผลตอบแทนจากการลงทุนในตราสารทุนที่มุ่งลงทุนในหุ้นสามัญที่จดทะเบียนในตลาดหลักทรัพย์ซึ่งเป็นส่วนประกอบของดัชนี SET50 หรือหลักทรัพย์ประเภทอื่น ๆ ที่มีผลในการคำนวณดัชนี SET50 และมุ่งหวังผลตอบแทนในทิศทางเดียวกับดัชนี SET50 โดยเข้าใจความผันผวนและยอมรับความเสี่ยงของการลงทุนในตราสารทุนได้ โดยผู้ลงทุนสามารถไถ่ถอนการลงทุนหรือลงทุนได้ทุกวัน
- ผู้ลงทุนที่สามารถรับความผันผวนของราคาหุ้นที่กองทุนรวมไปลงทุน ซึ่งอาจปรับตัวสูงขึ้น หรือลดลงจนต่ำกว่ามูลค่าที่ลงทุนและทำให้ขาดทุนได้
- ผู้ที่สามารถลงทุนในระยะกลางถึงระยะยาว โดยคาดหวังผลตอบแทนในระยะยาวที่ดีกว่าการลงทุนในตราสารหนี้
- ผู้ลงทุนที่ต้องการสภาพคล่องในการซื้อขายไถ่ถอนหน่วยลงทุนได้ทุกวันทำการ
- เหมาะสำหรับผู้ลงทุนประเภทบุคคลธรรมดา เปิดโอกาสรับรายได้จากส่วนต่างจากการลงทุน (Capital Gain) และสะสมผลประโยชน์จากการลงทุน (Total Return)

กองทุนรวมนี้ไม่เหมาะกับใคร

- ผู้ลงทุนที่เน้นการได้รับผลตอบแทนในจำนวนเงินที่แน่นอนหรือรักษาเงินต้นให้อยู่ครบ



ทำอย่างไรหากยังไม่เข้าใจนโยบาย และความเสี่ยงของกองทุนนี้

- อ่านหนังสือชี้ชวนฉบับเต็มหรือสอบถามผู้สนับสนุนการขายและบริษัทจัดการ
- **อย่าลงทุนหากไม่เข้าใจลักษณะและความเสี่ยงของกองทุนรวมนี้ดีพอ**



คุณต้องระวังอะไรเป็นพิเศษ?

- บริษัทจัดการอาจใช้สัญญาซื้อขายล่วงหน้าเพื่อเพิ่มประสิทธิภาพในการบริหารการลงทุน (Efficient Portfolio Management) โดยพิจารณาจากสภาวะตลาดในขณะนั้น กฎข้อบังคับ และปัจจัยอื่นๆที่เกี่ยวข้อง เช่น ทิศทางของราคาหลักทรัพย์ อัตราดอกเบี้ย อัตราแลกเปลี่ยน และค่าใช้จ่ายในการป้องกันความเสี่ยงที่เกี่ยวข้อง จึงมีความเสี่ยงมากกว่ากองทุนรวมอื่น

แผนภาพแสดงตำแหน่งความเสี่ยงของกองทุนรวม



ปัจจัยความเสี่ยงที่สำคัญ

ความเสี่ยงจากความผันผวนของราคาหลักทรัพย์

ความผันผวนของผลการดำเนินงาน (SD)	<5%	5-10%	10-15%	15-25%	>25%
	ต่ำ				สูง

*ค่าSD แสดงความผันผวนของกองทุนย้อนหลัง 5 ปี (หรือตั้งแต่จัดตั้งกองทุน กรณียังไม่ครบ5ปี)

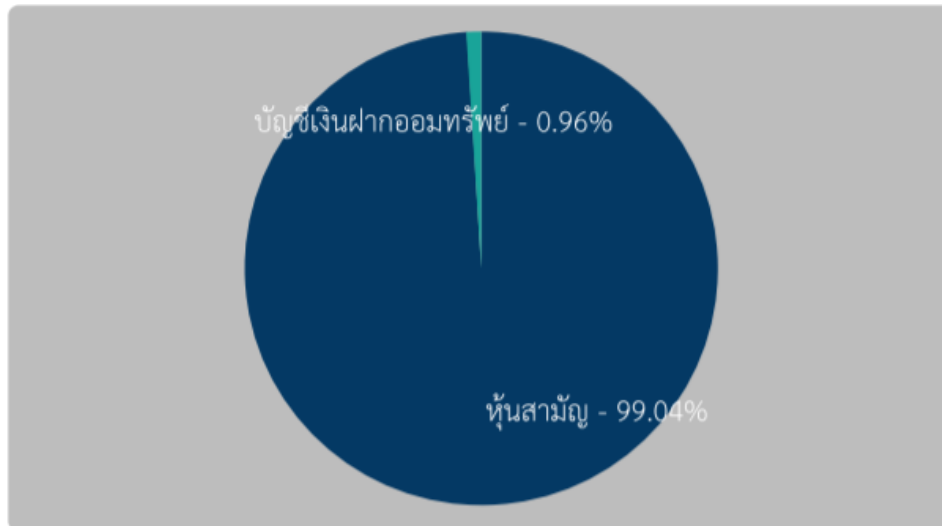
ลักษณะของกลุ่มหุ้นที่กองทุนรวมเน้นลงทุน	General	Large Cap	Mid/Small Cap	Sector
	ต่ำ			สูง

ความเสี่ยงจากการกระจุกตัวลงทุนในผู้ออกรายใดรายหนึ่ง

การกระจุกตัวลงทุนในผู้ออกตราสาร (High Issuer Concentration Risk)	$\leq 10\%$	10-20%	20-50%	50-80%	>80%
---	-------------	--------	--------	--------	------



สัดส่วนของประเภททรัพย์สินที่ลงทุน



ชื่อทรัพย์สินและการลงทุนสูงสุด 5 อันดับแรก

ชื่อทรัพย์สิน	%ของ NAV
บริษัท ปตท. จำกัด (มหาชน)	10.82
บริษัทท่าอากาศยานไทย จำกัด (มหาชน)	8.63
บริษัท ซีพี ออลล์ จำกัด (มหาชน)	6.08
บริษัท แอดวานซ์ อินโฟร์ เซอร์วิส จำกัด (มหาชน)	5.49
บริษัท ปูนซิเมนต์ไทย จำกัด (มหาชน)	4.30

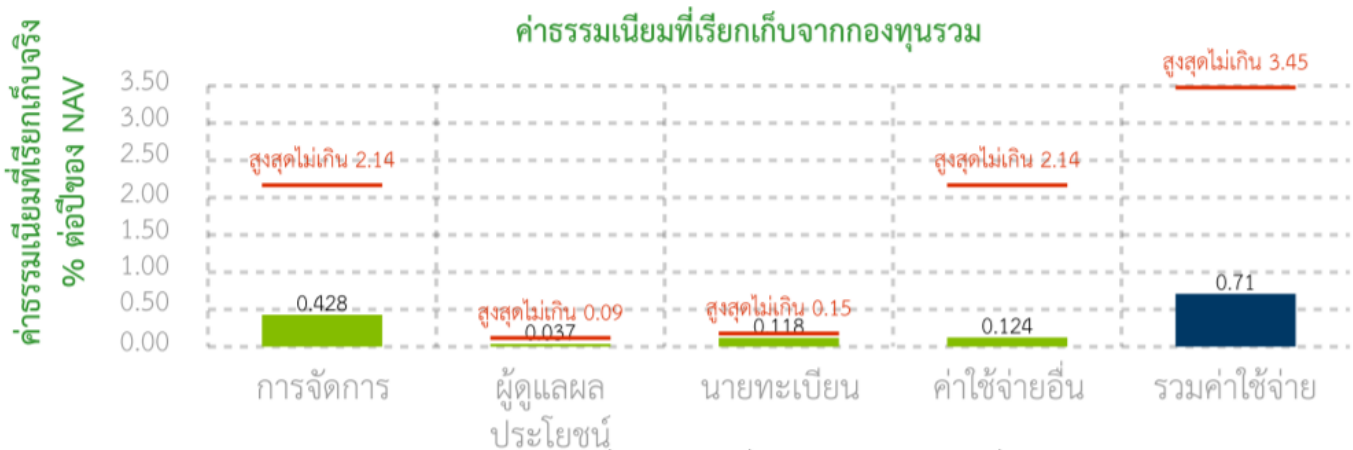
หมายเหตุ : ข้อมูล ณ วันที่ 30 มิถุนายน 2563 ทั้งนี้คุณสามารถดูข้อมูลที่เป็นปัจจุบันได้ที่ www.principal.th



ค่าธรรมเนียม

*ค่าธรรมเนียมมีผลกระทบต่อผลตอบแทนที่คุณจะได้รับ
ดังนั้น คุณควรพิจารณาการเรียกเก็บค่าธรรมเนียมดังกล่าวก่อนการลงทุน *

ค่าธรรมเนียมที่เรียกเก็บจากกองทุนรวม (% ต่อปีของ NAV)**



หมายเหตุ: ข้อมูล 1 ธ.ค. 61 - 30 พ.ย. 62; ค่าธรรมเนียมเป็นอัตราที่รวมภาษีมูลค่าเพิ่ม ภาษีธุรกิจเฉพาะ หรือภาษีอื่นใดในทำนองเดียวกันไว้แล้ว

ค่าธรรมเนียมที่เรียกเก็บจากผู้ถือหน่วย (% ของมูลค่าซื้อขาย)

รายการ	สูงสุดไม่เกิน	ปัจจุบัน
ค่าธรรมเนียมการขาย	1.07%	ไม่เรียกเก็บ
ค่าธรรมเนียมการรับซื้อคืน	1.07%	ไม่เรียกเก็บ
ค่าธรรมเนียมการสับเปลี่ยนหน่วยลงทุน	ตามเงื่อนไขการขายและรับซื้อคืนหน่วยลงทุน	ตามเงื่อนไขการขายและรับซื้อคืนหน่วยลงทุน
การโอนหน่วยลงทุน	ตามที่นายทะเบียนเรียกเก็บ	ตามที่นายทะเบียนเรียกเก็บ

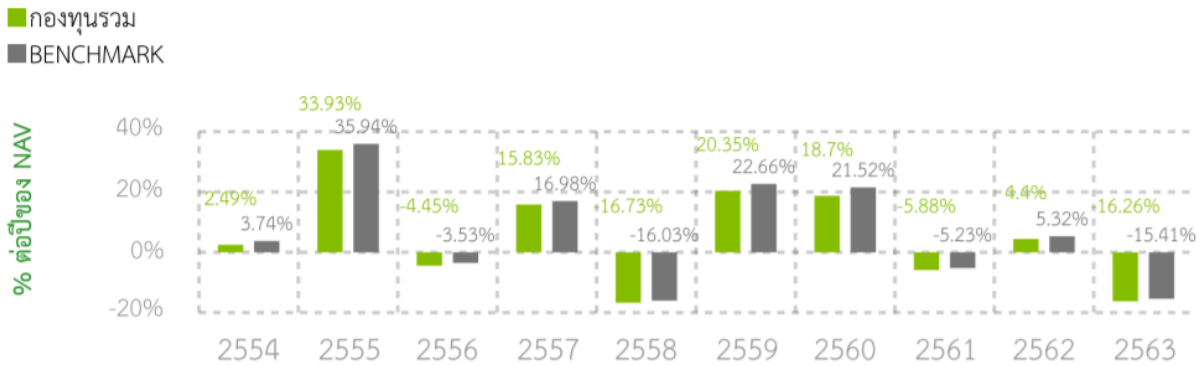
หมายเหตุ: ค่าธรรมเนียมเป็นอัตราที่รวมภาษีมูลค่าเพิ่ม ภาษีธุรกิจเฉพาะ หรือภาษีอื่นใดในทำนองเดียวกันไว้แล้ว



ผลการดำเนินงานในอดีต

* ผลการดำเนินงานในอดีต มิได้เป็นสิ่งยืนยันถึงผลการดำเนินงานในอนาคต *

1. แบบย้อนหลังตามปีปฏิทิน



2. ตัวชี้วัดที่ใช้เปรียบเทียบผลการดำเนินงานของกองทุน :

SET 50 Total Return Index (SET 50 TRI) 100.00%

3. กองทุนนี้เคยมีผลขาดทุนสูงสุดในช่วงเวลา 5 ปี คือ -39.53%

*กรณีกองทุนจัดตั้งไม่ครบ 5 ปี จะแสดงค่าที่เกิดขึ้นนับตั้งแต่จัดตั้งกองทุน

4. ความผันผวนของผลการดำเนินงาน (Standard Deviation) คือ 15.43% ต่อปี

*กรณีกองทุนจัดตั้งไม่ครบ 5 ปี จะแสดงค่าที่เกิดขึ้นนับตั้งแต่จัดตั้งกองทุน

5. ความผันผวนของส่วนต่างผลการดำเนินงานและดัชนีชี้วัด (Tracking Error : TE) คือ 0.88% ต่อปี

6. ประเภทกองทุนรวมเพื่อใช้เปรียบเทียบผลการดำเนินงาน ณ จุดขาย คือ SET50 Index Fund

7. ผลการดำเนินงานย้อนหลังแบบปักหมุด

กองทุน	YTD	3 เดือน	Percentile	6 เดือน	Percentile	1ปี	Percentile	3ปี	Percentile	5ปี	Percentile	10ปี	Percentile	ตั้งแต่จัดตั้งกองทุน
ผลตอบแทนกองทุนรวม	-16.26%	15.39%	95	-16.26%	95	- 21.39%	75	-2.24%	95	-0.43%	95	6.91%	95	7.02%
ผลตอบแทนตัวชี้วัด	-15.41%	18.24%	5	-15.41%	25	- 20.39%	5	-0.82%	5	0.96%	5	8.47%	25	8.71%
ความผันผวนของกองทุน	41.19%	29.14%	95	41.19%	5	30.12%	5	17.92%	5	15.43%	5	15.70%	5	17.93%
ความผันผวนของตัวชี้วัด	42.41%	29.43%	95	42.41%	95	31.02%	95	18.73%	95	16.10%	95	16.48%	95	18.73%

*เป็นข้อมูล ณ วันที่ 30 มิถุนายน 2563 คุณสามารถดูข้อมูลที่เป็นปัจจุบันได้ที่ www.principal.th

ผลตอบแทนที่มีอายุเกินหนึ่งปี จะแสดงเป็นผลตอบแทนต่อปี



ข้อมูลอื่น ๆ

นโยบายการจ่ายเงินปันผล	ไม่จ่าย												
ผู้ดูแลผลประโยชน์	ธนาคาร ไทยพาณิชย์ จำกัด (มหาชน)												
วันที่จดทะเบียน	14 มกราคม 2553												
อายุโครงการ	ไม่กำหนด												
จำนวนเงินลงทุนของโครงการ	3,000 ล้านบาท (47.89 ล้านบาท)												
ซื้อและขายคืนหน่วยลงทุน	วันทำการซื้อหน่วยลงทุน : ทุกวันทำการตั้งแต่เวลาเริ่มทำการถึงเวลา 15:30 น. มูลค่าขั้นต่ำของการซื้อครั้งแรก : 1,000 บาท มูลค่าขั้นต่ำของการซื้อครั้งถัดไป : 1,000 บาท วันทำการขายคืนหน่วยลงทุน: ทุกวันทำการตั้งแต่เวลาเริ่มทำการถึงเวลา 15.00 น. มูลค่าขั้นต่ำของการขายคืน : ไม่กำหนด ยอดคงเหลือขั้นต่ำ : ไม่กำหนด ระยะเวลาการรับเงินค่าขายคืน : ภายใน 5 วันทำการ (ปัจจุบัน T+3 คือ 3 วันทำการหลังจากวันทำการขายคืน) เฉพาะบัญชีธนาคาร CIMBT / SCB / KBANK / BAY/ TMB / BBL /LHBANK/ KK/ TBANK คุณสามารถตรวจสอบมูลค่าทรัพย์สินรายวันได้ที่ www.principal.th												
รายชื่อผู้จัดการกองทุน	<table><thead><tr><th>รายชื่อ</th><th>วันที่เริ่มบริหารกองทุน</th></tr></thead><tbody><tr><td>คุณวิน พรหมแพทย์</td><td>วันที่เริ่มบริหารกองทุน 1 กันยายน 2558</td></tr><tr><td>คุณวศิน ปริธัญ</td><td>วันที่เริ่มบริหารกองทุน 1 กันยายน 2558</td></tr><tr><td>คุณธนัท เจตจันทร์ประภา</td><td>วันที่เริ่มบริหารกองทุน 19 พฤษภาคม 2559</td></tr><tr><td>คุณปฎนุช บุณยรัตพันธุ์</td><td>วันที่เริ่มบริหารกองทุน 20 กันยายน 2560</td></tr><tr><td>คุณชาติรี มีชัยเจริญยิ่ง</td><td>วันที่เริ่มบริหารกองทุน 22 สิงหาคม 2561</td></tr></tbody></table>	รายชื่อ	วันที่เริ่มบริหารกองทุน	คุณวิน พรหมแพทย์	วันที่เริ่มบริหารกองทุน 1 กันยายน 2558	คุณวศิน ปริธัญ	วันที่เริ่มบริหารกองทุน 1 กันยายน 2558	คุณธนัท เจตจันทร์ประภา	วันที่เริ่มบริหารกองทุน 19 พฤษภาคม 2559	คุณปฎนุช บุณยรัตพันธุ์	วันที่เริ่มบริหารกองทุน 20 กันยายน 2560	คุณชาติรี มีชัยเจริญยิ่ง	วันที่เริ่มบริหารกองทุน 22 สิงหาคม 2561
รายชื่อ	วันที่เริ่มบริหารกองทุน												
คุณวิน พรหมแพทย์	วันที่เริ่มบริหารกองทุน 1 กันยายน 2558												
คุณวศิน ปริธัญ	วันที่เริ่มบริหารกองทุน 1 กันยายน 2558												
คุณธนัท เจตจันทร์ประภา	วันที่เริ่มบริหารกองทุน 19 พฤษภาคม 2559												
คุณปฎนุช บุณยรัตพันธุ์	วันที่เริ่มบริหารกองทุน 20 กันยายน 2560												
คุณชาติรี มีชัยเจริญยิ่ง	วันที่เริ่มบริหารกองทุน 22 สิงหาคม 2561												
PTR	0.7819 กรณีกองทุนรวมทั้งจดทะเบียนจัดตั้งไม่ถึง 1 ปี จะแสดงค่าที่เกิดขึ้นจริงในช่วงเวลาตั้งแต่วันที่จดทะเบียนถึงวันที่รายงาน												
ผู้สนับสนุนการขายหรือรับซื้อคืน	ธนาคาร ซีไอเอ็มบี ไทย จำกัด (มหาชน) บริษัทหลักทรัพย์จัดการกองทุน พรินซิเพิล จำกัด หรือผู้สนับสนุนการขายหรือรับซื้อคืนที่ บลจ.พรินซิเพิล แต่งตั้ง												
ติดต่อสอบถามรับหนังสือชี้ชวน ร้องเรียน	บริษัทหลักทรัพย์จัดการกองทุน พรินซิเพิล จำกัด ที่อยู่ : ที่อยู่ 44 อาคาร ซีไอเอ็มบี ไทย ชั้น 16 ถนนหลังสวน แขวงลุมพินี เขตปทุมวัน กรุงเทพฯ 10330 โทรศัพท์ : 0-2686-9500 หรือ 0-2686-9595 Website : www.principal.th												

ธุรกรรมที่อาจก่อให้เกิดความขัดแย้งทาง
ผลประโยชน์

คุณสามารถตรวจสอบธุรกรรมที่อาจก่อให้เกิดความขัดแย้งทางผลประโยชน์
ได้ที่ www.principal.th

- การลงทุนในหน่วยลงทุนไม่ใช้การฝากเงิน รวมทั้งไม่ได้อยู่ภายใต้ความคุ้มครองของสถาบันคุ้มครองเงินฝาก จึงมีความเสี่ยงจากการลงทุนซึ่งผู้ลงทุนอาจไม่ได้รับเงินลงทุนคืนเต็มจำนวน
- ได้รับอนุมัติจัดตั้ง และอยู่ภายใต้การกำกับดูแลของสำนักงาน ก.ล.ต.
- การพิจารณาหนังสือชี้ชวนในการเสนอขายหน่วยลงทุนของกองทุนรวมนี้มีได้เป็นการแสดงว่าสำนักงาน ก.ล.ต. ได้รับรองถึงความถูกต้องของข้อมูลในหนังสือชี้ชวนของกองทุนรวม หรือได้ประกันราคาหรือผลตอบแทนของหน่วยลงทุนที่เสนอขายนั้น ทั้งนี้ บริษัทจัดการกองทุนรวมได้สอบทานข้อมูลในหนังสือชี้ชวนส่วนสรุปข้อมูลสำคัญ ณ วันที่ 30 มิถุนายน 2563 แล้วด้วยความระมัดระวังในฐานะผู้รับผิดชอบในการดำเนินการของกองทุนรวมและขอรับรองว่าข้อมูลดังกล่าวถูกต้องไม่เป็นเท็จ และไม่ทำให้ผู้อื่นสำคัญผิด

คำอธิบายเพิ่มเติม / คำเตือน

ความเสี่ยงจากความผันผวนของราคาหลักทรัพย์ (Market Risk)

กรณีกองทุนรวมตราสารทุน หมายถึง ความเสี่ยงที่มูลค่าของหลักทรัพย์ที่กองทุนรวมลงทุนจะเปลี่ยนแปลงเพิ่มขึ้นหรือลดลงจากปัจจัยภายนอก เช่น สภาวะเศรษฐกิจการลงทุน ปัจจัยทางการเมืองทั้งในและต่างประเทศ เป็นต้น ซึ่งพิจารณาได้จากค่า standard deviation (SD) ของกองทุนรวม หากกองทุนรวมมีค่า SD สูง แสดงว่ากองทุนรวมมีความผันผวนจากการเปลี่ยนแปลงของราคาหลักทรัพย์สูง

ความเสี่ยงจากการดำเนินงานของผู้ออกตราสาร (Business Risk) และความเสี่ยงจากความสามารถในการชำระหนี้ของผู้ออกตราสาร (Credit Risk)

ความเสี่ยงที่เกิดจากการที่ราคา หรือผลตอบแทนของตราสารอาจเปลี่ยนแปลงขึ้นลงจากปัจจัยภายในและภายนอกของผู้ออกตราสาร เช่น ผลการดำเนินงานของผู้ออกตราสาร การบริหารจัดการ ภาวะธุรกิจและอุตสาหกรรม เป็นต้น รวมถึงความเสี่ยงที่เกิดจากการที่ผู้ออกตราสารหนี้ไม่สามารถจ่ายคืนเงินต้น และหรือดอกเบี้ยได้ ทั้งนี้หากเป็นพันธบัตรรัฐบาลจะไม่มีความเสี่ยงประเภทนี้

ความเสี่ยงจากการขาดสภาพคล่องของตราสาร (Liquidity Risk)

ความเสี่ยงที่เกิดจากการที่ผู้ลงทุนอาจไม่สามารถขายตราสารที่ลงทุนไว้ได้ หรือขายตราสารได้ แต่ไม่ได้ตามราคาหรือตามระยะเวลาที่กำหนดไว้

ความเสี่ยงจากอัตราดอกเบี้ย (Interest Rate Risk)

ความเสี่ยงที่เกิดจากการที่อัตราดอกเบี้ยในตลาดมีการปรับตัวผันผวนอันเป็นผลมาจากปัจจัยต่างๆที่เกี่ยวข้อง ซึ่งมีผลให้ราคาของตราสารหนี้ปรับตัวผันผวนขึ้นลงด้วย

ความเสี่ยงจากการทำสัญญาซื้อขายล่วงหน้า (Derivatives)

สัญญาซื้อขายล่วงหน้าบางประเภทอาจมีการขึ้นลงผันผวน (volatility) มากกว่าหลักทรัพย์พื้นฐาน ดังนั้น หากกองทุนมีการลงทุนในสัญญาซื้อขายล่วงหน้าดังกล่าวย่อมทำให้สินทรัพย์มีความผันผวนมากกว่าการลงทุนในหลักทรัพย์พื้นฐาน (Underlying Security)

ผลขาดทุนสูงสุดที่เกิดขึ้นจริง 5 ปี (Maximum Drawdown)

เป็นผลขาดทุนสะสมสูงสุดที่เกิดจากการลงทุนจริงของกองทุนรวมย้อนหลังเป็นระยะเวลาอย่างน้อย 5 ปี นับแต่วันที่รายงาน (หรือตั้งแต่จัดตั้งกองทุนรวมกรณียังไม่ครบ 5 ปี) โดยมีวิธีการคำนวณดังนี้

$$\text{Drawdown}_{(t)} = \frac{\text{มูลค่าหน่วยลงทุน}_{(t)} - \text{มูลค่าหน่วยลงทุนสูงสุด}^*}{\text{มูลค่าหน่วยลงทุนสูงสุด}^*}$$

$$\text{Maximum Drawdown} = \min(\text{Drawdown}_{(t)})$$

หมายเหตุ : * มูลค่าหน่วยลงทุนสูงสุด คือ มูลค่าหน่วยลงทุนสูงสุดของระยะเวลาก่อนหน้าจนถึงวันที่คำนวณ (t)

ค่าความผันผวนของผลการดำเนินงาน (Standard Deviation : SD)

เป็นความผันผวนของผลตอบแทนกองทุน โดยคำนวณจากผลตอบแทนของกองทุนรวมซึ่งมีวิธีการคำนวณเป็นไปตามหลักเกณฑ์ของสมาคมบริษัทจัดการลงทุนว่าด้วยมาตรฐานการวัดและนำเสนอผลการดำเนินงานของกองทุนรวม ใช้การเปิดเผยค่า SD ของกองทุนรวมย้อนหลังเป็นระยะเวลา 5 ปี นับแต่วันที่รายงาน แสดงเป็น % ต่อปี

ค่าความผันผวนของส่วนต่างของผลตอบแทนเฉลี่ยของกองทุนรวมและผลตอบแทนของดัชนีชี้วัด (Tracking Error)

Tracking Error คือ ความผันผวนของส่วนต่างของผลตอบแทนเฉลี่ยของกองทุนรวมและผลตอบแทนของดัชนีชี้วัด

ชี้วัดซึ่งสะท้อนให้เห็นถึงประสิทธิภาพในการเลียนแบบดัชนีชี้วัดของกองทุนรวมว่ามีการเบี่ยงเบนออกไปจากดัชนีชี้วัดมากน้อยเพียงใด เช่น หากกองทุนรวมมีค่า TE ต่ำ แสดงว่าอัตราผลตอบแทนของกองทุนมีการเบี่ยงเบนออกไปจากดัชนีชี้วัดในอัตราที่ต่ำ ดังนั้น กองทุนรวมจึงมีประสิทธิภาพในการเลียนแบบดัชนีอ้างอิง ในขณะที่กองทุนรวมที่มีค่าสูง แสดงว่าอัตราผลตอบแทนของกองทุนรวมมีการเบี่ยงเบนออกจากดัชนีชี้วัดในอัตราที่สูง ดังนั้น โอกาสที่ผลตอบแทนการลงทุนจะเป็นไปตามผลตอบแทนของ benchmark ก็จะลดน้อยลง เป็นต้น

อัตราส่วนหมุนเวียนการลงทุนของกองทุนรวม (Portfolio Turnover Ratio : PTR)

เป็นค่าที่แสดงเพื่อให้ผู้ลงทุนทราบถึงปริมาณการซื้อขายทรัพย์สินของกองทุน และช่วยสะท้อนกลยุทธ์การลงทุนของผู้จัดการกองทุนได้ดียิ่งขึ้น โดยคำนวณจากมูลค่าที่ต่ำกว่าระหว่างผลรวมของมูลค่าการซื้อขายทรัพย์สินกับผลรวมของมูลค่าการขายทรัพย์สินที่กองทุนรวมลงทุนในรอบระยะเวลาผ่านมาย้อนหลัง 1 ปีหารด้วยมูลค่าทรัพย์สินสุทธิเฉลี่ยของกองทุนรวมในรอบระยะเวลาเดียวกัน ดังแสดงในตาราง

$$\text{PTR} = \frac{\text{Min (ซื้อหุ้น , ขายหุ้น)}}{\text{Avg. NAV}}$$

หนังสือชี้ชวนส่วนสรุปข้อมูลสำคัญ

ข้อมูล ณ วันที่ 30 มิถุนายน 2563

กองทุนเปิดพรินซิเพิล เดลี่ เซ็ต 50 อินเด็กซ์

Principal Daily SET 50 Index Fund

PRINCIPAL SET50

(ชนิดช่องทางอิเล็กทรอนิกส์ : PRINCIPAL SET50-E)

กองทุนตราสารทุน

กองทุนรวมดัชนี (Index Fund)

กองทุนที่ลงทุนแบบไม่มีความเสี่ยงต่างประเทศ



บริษัทหลักทรัพย์จัดการกองทุน พรินซิเพิล จำกัด
การเข้าร่วมต่อต้านทุจริต : ได้รับการรับรอง CAC



คุณกำลังจะลงทุนอะไร?



กองทุนรวมนี้เหมาะกับใคร?



คุณต้องระวังอะไรเป็นพิเศษ?



สัดส่วนของประเภททรัพย์สินที่ลงทุน



ค่าธรรมเนียม



ผลการดำเนินงาน



ข้อมูลอื่น ๆ

การลงทุนในกองทุนรวมไม่ใช่การฝากเงิน



คุณกำลังจะลงทุนอะไร?

นโยบายการลงทุน

กองทุนมีนโยบายสร้างผลตอบแทนของกองทุนรวมให้เป็นไปตามการเคลื่อนไหวของดัชนี SET50 โดยลงทุนในหรือมีไว้ซึ่งหุ้นสามัญจดทะเบียนในตลาดหลักทรัพย์ซึ่งเป็นส่วนหนึ่งของดัชนี SET50 และ/หรือหลักทรัพย์ประเภทอื่นที่มีผลในการคำนวณดัชนี SET50 และจะส่งผลให้มี net exposure ในตราสารทุนโดยเฉลี่ยในรอบปีบัญชีไม่น้อยกว่าร้อยละ 80 ของมูลค่าทรัพย์สินสุทธิของกองทุน โดยการลงทุนจะมีลักษณะเป็นการบริหารกองทุนเชิงรับ (Passive Management) โดยจะพิจารณาลงทุนในสัดส่วนที่ใกล้เคียง หรือเท่ากับน้ำหนัก (Weighting) ที่เป็นองค์ประกอบของดัชนีดังกล่าว อย่างไรก็ตาม ในขณะที่ใดขณะหนึ่ง กองทุนอาจไม่ได้ลงทุนในหุ้นซึ่งประกอบเป็นดัชนี SET50 ครบทั้ง 50 หุ้น

ส่วนที่เหลือจะลงทุนในตราสารแห่งทุน, ตราสารแห่งหนี้, ตราสารแห่งหนี้ที่มีลักษณะคล้ายเงินฝาก และหรือเงินฝาก และในหลักทรัพย์หรือทรัพย์สินอื่น หรือการหาผลตอบแทนโดยวิธีอื่นที่ไม่ขัดต่อกฎหมาย ก.ล.ต.

บริษัทจัดการขอสงวนสิทธิที่จะเปลี่ยนแปลงดัชนีที่กองทุนใช้อ้างอิงในการสร้างผลตอบแทนเป็นดัชนีราคาหุ้นอื่นๆ ในกรณีที่ดัชนี SET50 ถูกยกเลิกหรือไม่มีการคำนวณดัชนี SET50 แล้ว โดยดัชนีที่จะนำมาใช้จะต้องเป็นดัชนีที่วัดผลตอบแทนของการลงทุนในตลาดหลักทรัพย์โดยรวม ทั้งนี้ บริษัทจัดการจะขอความเห็นชอบจากสำนักงานคณะกรรมการ ก.ล.ต. เพื่อแก้ไขเพิ่มเติมโครงการโดยถือว่าได้รับมติเห็นชอบจากผู้ถือหน่วยลงทุนแล้ว

ทั้งนี้ กองทุนอาจลงทุนในหรือมีไว้ซึ่งสัญญาซื้อขายล่วงหน้าเพื่อเพิ่มประสิทธิภาพในการบริหารพอร์ตการลงทุน Efficient Portfolio Management (EPM) และจะไม่ลงทุนในตราสารหนี้ที่มีลักษณะของสัญญาซื้อขายล่วงหน้าแฝง (structured note)

กลยุทธ์ในการบริหารกองทุน

บริหารกองทุนแบบเชิงรับ (Passive Management) โดยมุ่งหวังให้ผลการดำเนินงานเทียบเคียงกับดัชนี SET 50



กองทุนรวมนี้เหมาะกับใคร?

- เหมาะสำหรับผู้ที่ต้องการแสวงหาโอกาสในการสร้างผลตอบแทนจากการลงทุนในตราสารทุนที่มุ่งลงทุนในหุ้นสามัญที่จดทะเบียนในตลาดหลักทรัพย์ซึ่งเป็นส่วนประกอบของดัชนี SET50 หรือหลักทรัพย์ประเภทอื่น ๆ ที่มีผลในการคำนวณดัชนี SET50 และมุ่งหวังผลตอบแทนในทิศทางเดียวกับดัชนี SET50 โดยเข้าใจความผันผวนและยอมรับความเสี่ยงของการลงทุนในตราสารทุนได้ โดยผู้ลงทุนสามารถไถ่ถอนการลงทุนหรือลงทุนได้ทุกวัน
- ผู้ลงทุนที่สามารถรับความผันผวนของราคาหุ้นที่กองทุนรวมไปลงทุน ซึ่งอาจปรับตัวสูงขึ้น หรือลดลงจนต่ำกว่ามูลค่าที่ลงทุนและทำให้ขาดทุนได้
- ผู้ที่สามารถลงทุนในระยะกลางถึงระยะยาว โดยคาดหวังผลตอบแทนในระยะยาวที่ดีกว่าการลงทุนในตราสารหนี้
- ผู้ลงทุนที่ต้องการสภาพคล่องในการซื้อขายไถ่ถอนหน่วยลงทุนได้ทุกวันทำการ
- เหมาะสำหรับผู้ลงทุนที่ทำรายการผ่านช่องทางอิเล็กทรอนิกส์ของบริษัทจัดการ ที่ต้องการรับรายได้จากส่วนต่างจากการลงทุน และสะสมผลประโยชน์จากการลงทุน (Total Return)

กองทุนรวมนี้ไม่เหมาะกับใคร

- ผู้ลงทุนที่เน้นการได้รับผลตอบแทนในจำนวนเงินที่แน่นอนหรือรักษาเงินต้นให้อยู่ครบ



ทำอย่างไรหากยังไม่เข้าใจนโยบาย และความเสี่ยงของกองทุนนี้

- อ่านหนังสือชี้ชวนฉบับเต็มหรือสอบถามผู้สนับสนุนการขายและบริษัทจัดการ
- **อย่าลงทุนหากไม่เข้าใจลักษณะและความเสี่ยงของกองทุนรวมนี้ดีพอ**



คุณต้องระวังอะไรเป็นพิเศษ?

- บริษัทจัดการอาจใช้สัญญาซื้อขายล่วงหน้าเพื่อเพิ่มประสิทธิภาพในการบริหารการลงทุน (Efficient Portfolio Management) โดยพิจารณาจากสภาวะตลาดในขณะนั้น กฎข้อบังคับ และปัจจัยอื่นๆที่เกี่ยวข้อง เช่น ทิศทางของราคาหลักทรัพย์ อัตราดอกเบี้ย อัตราแลกเปลี่ยน และค่าใช้จ่ายในการป้องกันความเสี่ยงที่เกี่ยวข้อง จึงมีความเสี่ยงมากกว่ากองทุนรวมอื่น

แผนภาพแสดงตำแหน่งความเสี่ยงของกองทุนรวม



ปัจจัยความเสี่ยงที่สำคัญ

ความเสี่ยงจากความผันผวนของราคาหลักทรัพย์

ความผันผวนของผลการดำเนินงาน (SD)	<5%	5-10%	10-15%	15-25%	>25%
	ต่ำ				สูง

*ค่าSD แสดงความผันผวนของกองทุนย้อนหลัง 5 ปี (หรือตั้งแต่จัดตั้งกองทุน กรณียังไม่ครบ5ปี)

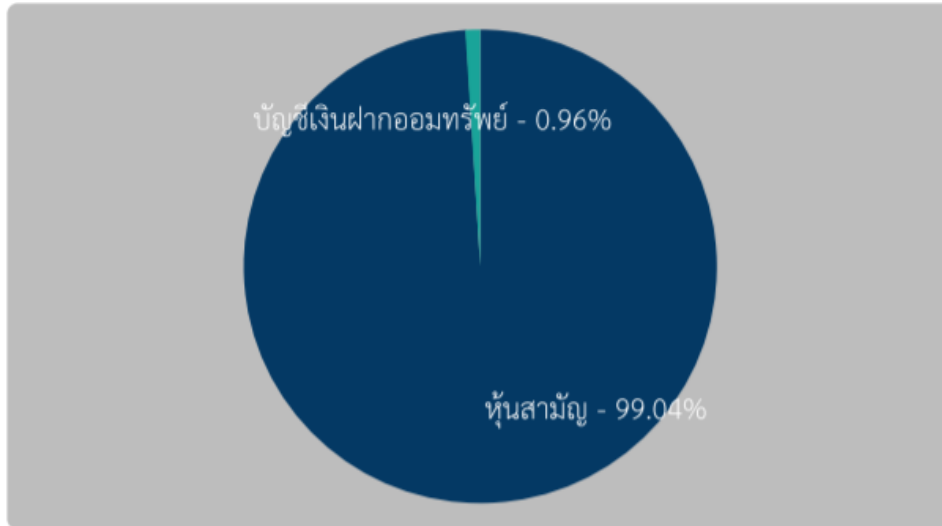
ลักษณะของกลุ่มหุ้นที่กองทุนรวมเน้นลงทุน	General	Large Cap	Mid/Small Cap	Sector
	ต่ำ			สูง

ความเสี่ยงจากการกระจุกตัวลงทุนในผู้ออกรายใดรายหนึ่ง

การกระจุกตัวลงทุนในผู้ออกตราสาร (High Issuer Concentration Risk)	≤10%	10-20%	20-50%	50-80%	>80%
---	------	--------	--------	--------	------



สัดส่วนของประเภททรัพย์สินที่ลงทุน



ชื่อทรัพย์สินและการลงทุนสูงสุด 5 อันดับแรก

ชื่อทรัพย์สิน	%ของ NAV
บริษัท ปตท. จำกัด (มหาชน)	10.82
บริษัททำอากาศยานไทย จำกัด (มหาชน)	8.63
บริษัท ซีพี ออลล์ จำกัด (มหาชน)	6.08
บริษัท แอดวานซ์ อินโฟร์ เซอร์วิส จำกัด (มหาชน)	5.49
บริษัท ปูนซิเมนต์ไทย จำกัด (มหาชน)	4.30

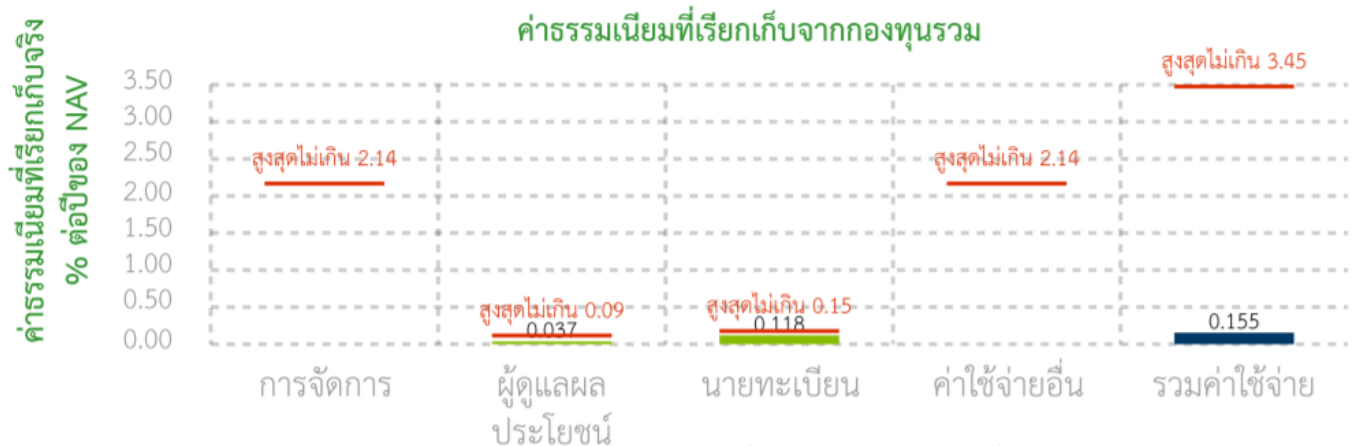
หมายเหตุ : ข้อมูล ณ วันที่ 30 มิถุนายน 2562 ทั้งนี้คุณสามารถดูข้อมูลที่เป็นปัจจุบันได้ที่ www.principal.th



ค่าธรรมเนียม

*ค่าธรรมเนียมมีผลกระทบต่อผลตอบแทนที่คุณจะได้รับ
ดังนั้น คุณควรพิจารณาการเรียกเก็บค่าธรรมเนียมดังกล่าวก่อนการลงทุน *

ค่าธรรมเนียมที่เรียกเก็บจากกองทุนรวม (% ต่อปีของ NAV)**



หมายเหตุ: ข้อมูล 1 ธ.ค. 61 - 30 พ.ย. 62; ค่าธรรมเนียมเป็นอัตราที่รวมภาษีมูลค่าเพิ่ม ภาษีธุรกิจเฉพาะ หรือภาษีอื่นใดในทำนองเดียวกันไว้แล้ว

ค่าธรรมเนียมที่เรียกเก็บจากผู้ถือหน่วย (% ของมูลค่าซื้อขาย)

รายการ	สูงสุดไม่เกิน	ปัจจุบัน
ค่าธรรมเนียมการขาย	1.07%	ไม่เรียกเก็บ
ค่าธรรมเนียมการรับซื้อคืน	1.07%	ไม่เรียกเก็บ
ค่าธรรมเนียมการสับเปลี่ยนหน่วยลงทุน	ตามเงื่อนไขการขายและรับซื้อคืนหน่วยลงทุน	ตามเงื่อนไขการขายและรับซื้อคืนหน่วยลงทุน
การโอนหน่วยลงทุน	ตามที่นายทะเบียนเรียกเก็บ	ตามที่นายทะเบียนเรียกเก็บ

หมายเหตุ: ค่าธรรมเนียมเป็นอัตราที่รวมภาษีมูลค่าเพิ่ม ภาษีธุรกิจเฉพาะ หรือภาษีอื่นใดในทำนองเดียวกันไว้แล้ว



ผลการดำเนินงานในอดีต

* ผลการดำเนินงานในอดีต มิได้เป็นสิ่งยืนยันถึงผลการดำเนินงานในอนาคต *

1. แบบย้อนหลังตามปีปฏิทิน

N/A

2. ตัวชี้วัดที่ใช้เปรียบเทียบผลการดำเนินงานของกองทุน :

SET 50 Total Return Index (SET 50 TRI) 100.00%

3. กองทุนนี้เคยมีผลขาดทุนสูงสุดในช่วงเวลา 5 ปี คือ -10.29%

*กรณีกองทุนจัดตั้งไม่ครบ 5 ปี จะแสดงค่าที่เกิดขึ้นนับตั้งแต่จัดตั้งกองทุน

4. ความผันผวนของผลการดำเนินงาน (Standard Deviation) คือ 29.14%

*กรณีกองทุนจัดตั้งไม่ครบ 5 ปี จะแสดงค่าที่เกิดขึ้นนับตั้งแต่จัดตั้งกองทุน

5. ความผันผวนของส่วนต่างผลการดำเนินงานและดัชนีชี้วัด (Tracking Error : TE) คือ 1.85% ต่อปี

6. ประเภทกองทุนรวมเพื่อใช้เปรียบเทียบผลการดำเนินงาน ณ จุดขาย คือ SET50 Index Fund

7. ผลการดำเนินงานย้อนหลังแบบปักหมุด

กองทุน	3 เดือน	Percentile	ตั้งแต่จัดตั้ง กองทุน
ผลตอบแทนกองทุนรวม	15.52%	95	19.95%
ผลตอบแทนตัวชี้วัด	18.24%	5	22.87%
ความผันผวนของกองทุน	29.14%	95	29.24%
ความผันผวนของ ตัวชี้วัด	29.43%	95	29.53%

*เป็นข้อมูล ณ วันที่ 30 มิถุนายน 2563 คุณสามารถดูข้อมูลที่เป็นปัจจุบันได้ที่ www.principal.th
ผลตอบแทนที่มีอายุเกินหนึ่งปี จะแสดงเป็นผลตอบแทนต่อปี



ข้อมูลอื่น ๆ

นโยบายการจ่ายเงินปันผล	ไม่จ่าย
ผู้ดูแลผลประโยชน์	ธนาคาร ไทยพาณิชย์ จำกัด (มหาชน)
วันที่จดทะเบียน	14 มกราคม 2553
อายุโครงการ	ไม่กำหนด
จำนวนเงินลงทุนของโครงการ	3,000 ล้านบาท (47.89 ล้านบาท)
ซื้อและขายคืนหน่วยลงทุน	วันทำการซื้อหน่วยลงทุน : ทุกวันทำการตั้งแต่เวลาเริ่มทำการถึงเวลา 15:30 น. มูลค่าขั้นต่ำของการซื้อครั้งแรก : 500 บาท มูลค่าขั้นต่ำของการซื้อครั้งถัดไป : 500 บาท วันทำการขายคืนหน่วยลงทุน: ทุกวันทำการตั้งแต่เวลาเริ่มทำการถึงเวลา 15.00 น. มูลค่าขั้นต่ำของการขายคืน : ไม่กำหนด ยอดคงเหลือขั้นต่ำ : ไม่กำหนด ระยะเวลาการรับเงินค่าขายคืน : ภายใน 5 วันทำการ (ปัจจุบัน T+3 คือ 3 วันทำการหลังจากวันทำการขายคืน) เฉพาะบัญชีธนาคาร CIMBT / SCB / KBANK / BAY/ TMB / BBL /LHBANK/ KK/ TBANK คุณสามารถตรวจสอบมูลค่าทรัพย์สินรายวันได้ที่ www.principal.th
รายชื่อผู้จัดการกองทุน	รายชื่อ วันที่เริ่มบริหารกองทุน คุณวิน พรหมแพทย์ วันที่เริ่มบริหารกองทุน 1 กันยายน 2558 คุณวศิน ปรีชญ วันที่เริ่มบริหารกองทุน 1 กันยายน 2558 คุณธนัท เจตจันทร์ประภา วันที่เริ่มบริหารกองทุน 19 พฤษภาคม 2559 คุณปฎนุช บุณยรัตพันธุ์ วันที่เริ่มบริหารกองทุน 20 กันยายน 2560 คุณชาติรี มีชัยเจริญยิ่ง วันที่เริ่มบริหารกองทุน 22 สิงหาคม 2561
PTR	0.7819 กรณีกองทุนรวมที่จดทะเบียนจัดตั้งไม่ถึง 1 ปี จะแสดงค่าที่เกิดขึ้นจริงในช่วงเวลาตั้งแต่วันที่จดทะเบียนถึงวันที่รายงาน
ผู้สนับสนุนการขายหรือรับซื้อคืน	บริษัทหลักทรัพย์จัดการกองทุน พรินซิเพิล จำกัด หรือผู้สนับสนุนการขายหรือรับซื้อคืนที่ บลจ.พรินซิเพิล แต่งตั้ง
ติดต่อสอบถามรับหนังสือชี้ชวน ร้องเรียน	บริษัทหลักทรัพย์จัดการกองทุน พรินซิเพิล จำกัด ที่อยู่ : ที่อยู่ 44 อาคาร ซีไอเอ็มบี ไทย ชั้น 16 ถนนหลังสวน แขวงลุมพินี เขตปทุมวัน กรุงเทพฯ 10330 โทรศัพท์ : 0-2686-9500 หรือ 0-2686-9595 Website : www.principal.th
ธุรกรรมที่อาจก่อให้เกิดความขัดแย้งทาง ผลประโยชน์	คุณสามารถตรวจสอบธุรกรรมที่อาจก่อให้เกิดความขัดแย้งทางผลประโยชน์ ได้ที่ www.principal.th

- การลงทุนในหน่วยลงทุนไม่ใช่การฝากเงิน รวมทั้งไม่ได้อยู่ภายใต้ความคุ้มครองของสถาบันคุ้มครองเงินฝาก จึงมีความเสี่ยงจากการลงทุนซึ่งผู้ลงทุนอาจไม่ได้รับเงินลงทุนคืนเต็มจำนวน
- ได้รับอนุมัติจัดตั้ง และอยู่ภายใต้การกำกับดูแลของสำนักงาน ก.ล.ต.
- การพิจารณาร่างหนังสือชี้ชวนในการเสนอขายหน่วยลงทุนของกองทุนรวมนี้มิได้เป็นการแสดงว่าสำนักงาน ก.ล.ต. ได้รับรองถึงความถูกต้องของข้อมูลในหนังสือชี้ชวนของกองทุนรวม หรือได้ประกันราคาหรือผลตอบแทนของหน่วยลงทุนที่เสนอขายนั้น ทั้งนี้ บริษัทจัดการกองทุนรวมได้สอบทานข้อมูลในหนังสือชี้ชวนส่วนสรุปข้อมูลสำคัญ ณ วันที่ 30 มิถุนายน 2563 แล้วด้วยความระมัดระวังในฐานะผู้รับผิดชอบในการดำเนินการของกองทุนรวมและขอรับรองว่าข้อมูลดังกล่าวถูกต้องไม่เป็นเท็จ และไม่ทำให้ผู้อื่นสำคัญผิด

คำอธิบายเพิ่มเติม / คำเตือน

ความเสี่ยงจากความผันผวนของราคาหลักทรัพย์ (Market Risk)

กรณีกองทุนรวมตราสารทุน หมายถึง ความเสี่ยงที่มูลค่าของหลักทรัพย์ที่กองทุนรวมลงทุนจะเปลี่ยนแปลงเพิ่มขึ้นหรือลดลงจากปัจจัยภายนอก เช่น สภาวะเศรษฐกิจการลงทุน ปัจจัยทางการเมืองทั้งในและต่างประเทศ เป็นต้น ซึ่งพิจารณาได้จากค่า standard deviation (SD) ของกองทุนรวม หากกองทุนรวมมีค่า SD สูง แสดงว่ากองทุนรวมมีความผันผวนจากการเปลี่ยนแปลงของราคาหลักทรัพย์สูง

ความเสี่ยงจากการดำเนินงานของผู้ออกตราสาร (Business Risk) และความเสี่ยงจากความสามารถในการชำระหนี้ของผู้ออกตราสาร (Credit Risk)

ความเสี่ยงที่เกิดจากการที่ราคา หรือผลตอบแทนของตราสารอาจเปลี่ยนแปลงขึ้นลงจากปัจจัยภายในและภายนอกของผู้ออกตราสาร เช่น ผลการดำเนินงานของผู้ออกตราสาร การบริหารจัดการ ภาวะธุรกิจและอุตสาหกรรม เป็นต้น รวมถึงความเสี่ยงที่เกิดจากการที่ผู้ออกตราสารหนี้ไม่สามารถจ่ายคืนเงินต้น และหรือดอกเบี้ยได้ ทั้งนี้หากเป็นพันธบัตรรัฐบาลจะไม่มีความเสี่ยงประเภทนี้

ความเสี่ยงจากการขาดสภาพคล่องของตราสาร (Liquidity Risk)

ความเสี่ยงที่เกิดจากการที่ผู้ลงทุนอาจไม่สามารถขายตราสารที่ลงทุนไว้ได้ หรือขายตราสารได้ แต่ไม่ได้ตามราคาหรือตามระยะเวลาที่กำหนดไว้

ความเสี่ยงจากอัตราดอกเบี้ย (Interest Rate Risk)

ความเสี่ยงที่เกิดจากการที่อัตราดอกเบี้ยในตลาดมีการปรับตัวผันผวนอันเป็นผลมาจากปัจจัยต่างๆที่เกี่ยวข้อง ซึ่งมีผลให้ราคาของตราสารหนี้ปรับตัวผันผวนขึ้นลงด้วย

ความเสี่ยงจากการทำสัญญาซื้อขายล่วงหน้า (Derivatives)

สัญญาซื้อขายล่วงหน้าบางประเภทอาจมีการขึ้นลงผันผวน (volatility) มากกว่าหลักทรัพย์พื้นฐาน ดังนั้น หากกองทุนมีการลงทุนในสัญญาซื้อขายล่วงหน้าดังกล่าวย่อมทำให้สินทรัพย์มีความผันผวนมากกว่าการลงทุนในหลักทรัพย์พื้นฐาน (Underlying Security)

ผลขาดทุนสูงสุดที่เกิดขึ้นจริง 5 ปี (Maximum Drawdown)

เป็นผลขาดทุนสะสมสูงสุดที่เกิดจากการลงทุนจริงของกองทุนรวมย้อนหลังเป็นระยะเวลาอย่างน้อย 5 ปี นับแต่วันที่รายงาน (หรือตั้งแต่จัดตั้งกองทุนรวมกรณียังไม่ครบ 5 ปี) โดยมีวิธีการคำนวณดังนี้

$$\text{Drawdown}_{(t)} = \frac{\text{มูลค่าหน่วยลงทุน}_{(t)} - \text{มูลค่าหน่วยลงทุนสูงสุด}^*}{\text{มูลค่าหน่วยลงทุนสูงสุด}^*}$$

$$\text{Maximum Drawdown} = \min(\text{Drawdown}_{(t)})$$

หมายเหตุ : * มูลค่าหน่วยลงทุนสูงสุด คือ มูลค่าหน่วยลงทุนสูงสุดของระยะเวลาก่อนหน้าจนถึงวันที่คำนวณ (t)

ค่าความผันผวนของผลการดำเนินงาน (Standard Deviation : SD)

เป็นความผันผวนของผลตอบแทนกองทุน โดยคำนวณจากผลตอบแทนของกองทุนรวมซึ่งมีวิธีการคำนวณเป็นไปตามหลักเกณฑ์ของสมาคมบริษัทจัดการลงทุนว่าด้วยมาตรฐานการวัดและนำเสนอผลการดำเนินงานของกองทุนรวม ใช้การเปิดเผยค่า SD ของกองทุนรวมย้อนหลังเป็นระยะเวลา 5 ปี นับแต่วันที่รายงาน แสดงเป็น % ต่อปี

ค่าความผันผวนของส่วนต่างของผลตอบแทนเฉลี่ยของกองทุนรวมและผลตอบแทนของดัชนีชี้วัด (Tracking Error)

Tracking Error คือ ความผันผวนของส่วนต่างของผลตอบแทนเฉลี่ยของกองทุนรวมและผลตอบแทนของดัชนีชี้วัด

ชี้วัดซึ่งสะท้อนให้เห็นถึงประสิทธิภาพในการเลียนแบบดัชนีชี้วัดของกองทุนรวมว่ามีการเบี่ยงเบนออกไปจากดัชนีชี้วัดมากน้อยเพียงใด เช่น หากกองทุนรวมมีค่า TE ต่ำ แสดงว่าอัตราผลตอบแทนของกองทุนมีการเบี่ยงเบนออกไปจากดัชนีชี้วัดในอัตราที่ต่ำ ดังนั้น กองทุนรวมจึงมีประสิทธิภาพในการเลียนแบบดัชนีอ้างอิง ในขณะที่กองทุนรวมที่มีค่าสูง แสดงว่าอัตราผลตอบแทนของกองทุนรวมมีการเบี่ยงเบนออกจากดัชนีชี้วัดในอัตราที่สูง ดังนั้น โอกาสที่ผลตอบแทนการลงทุนจะเป็นไปตามผลตอบแทนของ benchmark ก็จะลดน้อยลง เป็นต้น

อัตราส่วนหมุนเวียนการลงทุนของกองทุนรวม (Portfolio Turnover Ratio : PTR)

เป็นค่าที่แสดงเพื่อให้ผู้ลงทุนทราบถึงปริมาณการซื้อขายทรัพย์สินของกองทุน และช่วยสะท้อนกลยุทธ์การลงทุนของผู้จัดการกองทุนได้ดียิ่งขึ้น โดยคำนวณจากมูลค่าที่ต่ำกว่าระหว่างผลรวมของมูลค่าการซื้อขายทรัพย์สินกับผลรวมของมูลค่าการขายทรัพย์สินที่กองทุนรวมลงทุนในรอบระยะเวลาผ่านมาย้อนหลัง 1 ปีหารด้วยมูลค่าทรัพย์สินสุทธิเฉลี่ยของกองทุนรวมในรอบระยะเวลาเดียวกัน ดังแสดงในตาราง

$$\text{PTR} = \frac{\text{Min (ซื้อหุ้น , ขายหุ้น)}}{\text{Avg. NAV}}$$