



บริษัทหลักทรัพย์จัดการกองทุน
ยูโอบี (ประเทศไทย) จำกัด

การเข้าร่วมต่อต้านการทุจริต :
ได้รับการรับรอง CAC

กองทุนเปิด ยูไนเต็ด โกลบอล อินคัม สตราทีจิค บอนด์ ฟันด์
United Global Income Strategic Bond Fund : UGIS
หน่วยลงทุนชนิดรับซื้อคืนหน่วยลงทุนอัตโนมัติ : UGIS-A
กองทุนรวมตราสารหนี้
กองทุนรวมหน่วยลงทุนประเภท Feeder Fund
กองทุนรวมที่เน้นลงทุนแบบมีความเสี่ยงในต่างประเทศ



คุณกำลังจะลงทุนอะไร?



กองทุนรวมนี้เหมาะกับใคร



คุณต้องระวังอะไรเป็นพิเศษ?



สัดส่วนของประเภททรัพย์สินที่ลงทุน



ค่าธรรมเนียม



ผลการดำเนินงาน



ข้อมูลอื่นๆ

การลงทุนในกองทุนรวม ไม่ใช่ การฝากเงิน



คุณกำลังจะลงทุนอะไร?

นโยบายการลงทุน

1. ทรัพย์สินที่กองทุนรวมลงทุน

กองทุนจะเน้นลงทุนในหน่วยลงทุนของกองทุนรวมต่างประเทศ ชื่อ PIMCO GIS Income Fund (Class I) (กองทุนหลัก) เพียงกองทุนเดียว โดยเฉลี่ยในรอบปีบัญชีไม่น้อยกว่าร้อยละ 80 ของมูลค่าทรัพย์สินสุทธิของกองทุน กองทุนหลักเป็นกองทุนเพื่อผู้ลงทุนทั่วไป (Retail Fund) จัดตั้งและบริหารจัดการโดย PIMCO Global Advisors (Ireland) Limited และเป็นกองทุนที่จัดตั้งตามระเบียบของ UCITS (Undertakings for Collective Investment in Transferable Securities) ซึ่งจดทะเบียนที่ประเทศไอร์แลนด์ (Ireland) และมีได้เป็นกองทุนรวมประเภทเฮจจ์ฟันด์ (Hedge Fund)

ส่วนที่เหลือกองทุนอาจลงทุนใน ตราสารกึ่งหนี้กึ่งทุน ตราสาร Basel III สัญญาซื้อขายล่วงหน้าที่มี underlying เป็นตราสารกึ่งหนี้กึ่งทุน และ ตราสาร Basel III รวมกันทุกขณะไม่เกินร้อยละ 20 ของมูลค่าทรัพย์สินสุทธิของกองทุน และหรือหลักทรัพย์หรือทรัพย์สินอื่นใด ตามที่ประกาศคณะกรรมการ ก.ล.ด. และ/หรือสำนักงานคณะกรรมการ ก.ล.ด. ประกาศกำหนดให้ลงทุนเพิ่มเติมได้ในอนาคต โดยจะลงทุนทั้งในประเทศและ/หรือต่างประเทศให้สอดคล้องกับนโยบายกองทุนที่กำหนดไว้

ทั้งนี้ กองทุนจะลงทุนในสัญญาซื้อขายล่วงหน้า (Derivatives) เพื่อเพิ่มประสิทธิภาพการบริหารการลงทุน (Efficient Portfolio Management) และจะลงทุนในสัญญาซื้อขายล่วงหน้าเพื่อป้องกันความเสี่ยงจากอัตราแลกเปลี่ยนไม่น้อยกว่าร้อยละ 90 ของมูลค่าเงินลงทุนในต่างประเทศ อย่างไรก็ดี ในกรณีที่สภาวะการณ์ไม่ปกติ กองทุนอาจพิจารณาป้องกันความเสี่ยงตามดุลยพินิจผู้จัดการกองทุน และไม่ถือว่าเป็นการแก้ไขโครงการ หากมีการปรับเปลี่ยนกลยุทธ์เกี่ยวกับการทำสัญญาซื้อขายล่วงหน้าดังกล่าว

กองทุนอาจลงทุนในหรือมีไว้ซึ่งสัญญาซื้อขายล่วงหน้าแฝงที่มี underlying เป็นตราสารหนี้ที่ผู้ถือมีสิทธิไถ่ถอนก่อนกำหนด (Puttable Bond) และตราสารหนี้ที่ผู้ออกมีสิทธิไถ่ถอนก่อนกำหนด (Callable Bond) โดยมีการกำหนดผลตอบแทนไว้อย่างแน่นอนหรือเป็นอัตราที่ผันแปรตามอัตราดอกเบี้ยของสถาบันการเงินหรืออัตราดอกเบี้ยอื่น และไม่มีมีการกำหนดเงื่อนไขการจ่ายผลตอบแทนที่อ้างอิงกับปัจจัยอ้างอิงอื่นเพิ่มเติม

2. นโยบายการลงทุนของกองทุนต่างประเทศ

กองทุน PIMCO GIS Income Fund (Class I) มีวัตถุประสงค์หลักเพื่อสร้างกระแสรายได้ในระดับสูงโดยการบริหารการลงทุนอย่างรอบคอบ และมีวัตถุประสงค์รองในการสร้างการเติบโตของเงินลงทุนในระยะยาว กองทุนมีหลักการสำคัญในการกระจายการลงทุนไปในตราสารหนี้ประเภทต่างๆทั้งภาครัฐและเอกชน ทั่วโลกอย่างน้อย 2 ใน 3 ของมูลค่าทรัพย์สิน ซึ่งอาจรวมถึง

- 1) ตราสารหนี้ภาคเอกชนทั้งที่ได้รับการจัดอันดับความน่าเชื่อถือสูงกว่าอันดับที่สามารถลงทุนได้ (Investment Grade) และอันดับความน่าเชื่อถือต่ำกว่าอันดับที่สามารถลงทุนได้ (Non-Investment Grade) ที่ออกโดยบริษัทเอกชนทั่วโลกทั้งที่อยู่ภายในกลุ่มประเทศยุโรป, และนอกกลุ่มประเทศยุโรปซึ่งรวมถึงกลุ่มประเทศกำลังพัฒนา
- 2) ตราสารหนี้ภาครัฐ ที่ออกโดยรัฐบาลของประเทศภายในกลุ่มประเทศยุโรป, และประเทศนอกกลุ่มประเทศยุโรป รวมถึงองค์กรที่เกี่ยวข้องกับภาครัฐของประเทศเหล่านั้น
- 3) ตราสารที่เกี่ยวข้องกับ mortgage-related security และ Asset-backed securities อื่นๆ และ
- 4) Foreign currency positions ซึ่งรวมถึงสกุลเงินของประเทศกำลังพัฒนา ทั้งนี้ กองทุนหลักสามารถลงทุนใน loan participations และ/หรือ loan assignments และ/หรือ Credit Default Swap (protection seller) อย่างไรก็ตาม การปรับสัดส่วนการลงทุนใน Sector ต่าง ๆ อาจมีการเปลี่ยนแปลงได้ตลอดเวลา และในการลงทุนเหล่านี้ กองทุนสามารถทำได้ทั้งการลงทุนทางตรงในตราสาร และการลงทุนผ่านตราสารอนุพันธ์ กองทุนหลัก (Master Fund) อาจพิจารณาลงทุนในสัญญาซื้อขายล่วงหน้า (Derivatives) เพื่อเพิ่มประสิทธิภาพการบริหารการลงทุน (efficient portfolio management (EPM)) ได้

คุณสามารถศึกษาข้อมูลกองทุนหลักได้จาก : www.pimco.com.sg

กลยุทธ์การบริหารกองทุน

1. กองทุนเปิด ยูไนเต็ท โกลบอล อินคัม สตราทีจิค บอนด์ ฟันด์ มุ่งหวังให้ผลประโยชน์ไหลตามกองทุนหลัก (Passive Management)
2. PIMCO GIS Income Fund (กองทุนหลัก) มีกลยุทธ์ในการบริหารแบบเชิงรุก (Active management)



กองทุนรวมนี้เหมาะกับใคร?

1. ผู้ลงทุนที่คาดหวังผลตอบแทนที่สูงกว่าเงินฝาก และยอมรับผลตอบแทนที่อาจต่ำกว่าหุ้นได้
2. เหมาะสำหรับเงินลงทุนที่ต้องการผลตอบแทนที่ดีจากการลงทุนในกองทุนรวมต่างประเทศ และสามารถยอมรับความเสี่ยงจากการลงทุนได้ในระดับสูง โดยผลตอบแทนที่กองทุนจะได้รับส่วนใหญ่มาจากกำไรส่วนต่างของราคาหน่วยลงทุน

กองทุนรวมนี้ไม่เหมาะกับใคร

1. ผู้ลงทุนที่เน้นการได้รับผลตอบแทนในจำนวนเงินที่แน่นอน หรือรักษาเงินต้นให้อยู่ครบ
2. ผู้ลงทุนที่ต้องการลงทุนเฉพาะในตราสารหนี้ที่มีคุณภาพดีสภาพคล่องสูง และมีความเสี่ยงจากความผันผวนของราคาต่ำ เนื่องจากกองทุนรวมนี้ไม่ถูกจำกัดโดยกฎเกณฑ์ให้ต้องลงทุนในทรัพย์สินดังกล่าวเช่นเดียวกับกองทุนรวมตลาดเงิน



ทำอย่างไรหากยังไม่เข้าใจนโยบาย และความเสี่ยงของกองทุนนี้

- อ่านหนังสือชี้ชวนฉบับเต็ม หรือสอบถามผู้สนับสนุนการขายและบริษัทจัดการ
- อย่าลงทุนหากไม่เข้าใจลักษณะและความเสี่ยงของกองทุนรวมนี้ดีพอ



คุณต้องระวังอะไรเป็นพิเศษ?

คำเตือนที่สำคัญ

1. กองทุนไทยและกองทุนหลักสามารถลงทุนในตราสารแห่งหนึ่งที่มีอันดับความน่าเชื่อถือต่ำกว่าอันดับที่ลงทุนได้ (non - investment grade) หรือที่ไม่มีการจัดอันดับความน่าเชื่อถือ (unrated bond) ในอัตราส่วนที่มากกว่าอัตราส่วนของกองทุนรวมเพื่อผู้ลงทุนทั่วไป ผู้ลงทุนอาจมีความเสี่ยงจากการผิดนัดชำระหนี้ของผู้ออกตราสาร ซึ่งส่งผลให้ผู้ลงทุนขาดทุนจากการลงทุนบางส่วนหรือทั้งจำนวนได้ และในการขายคืนหน่วยลงทุน ผู้ลงทุนอาจมีความเสี่ยงสูงขึ้นจากการไม่ได้รับชำระคืนเงินต้นและดอกเบี้ยตามที่ระบุไว้ในโครงการ
2. กองทุนรวมนี้ไม่ได้ถูกจำกัดโดยกฎเกณฑ์ให้ต้องลงทุนเฉพาะในตราสารที่มีความเสี่ยงต่ำเช่นเดียวกับกองทุนรวมตลาดเงิน ดังนั้น จึงมีความเสี่ยงสูงกว่ากองทุนรวมตลาดเงิน
3. กองทุนรวมนี้อาจมีการลงทุนในตราสารหนี้ที่มีสภาพคล่องต่ำ จึงอาจไม่สามารถซื้อขายตราสารหนี้ได้ในเวลาที่ต้องการหรือในราคาที่เหมาะสม
4. กองทุนไทยและกองทุนหลักอาจมีการลงทุนหรือมีไว้ซึ่งสัญญาซื้อขายล่วงหน้าเพื่อเพิ่มประสิทธิภาพการบริหารงาน (Efficient Portfolio Management) ทำให้กองทุนรวมนี้มีความเสี่ยงมากกว่ากองทุนรวมที่ลงทุนในหลักทรัพย์อ้างอิงโดยตรง เนื่องจากใช้เงินลงทุนในจำนวนที่น้อยกว่าจึงมีกำไร/ขาดทุนสูงกว่าการลงทุนในหลักทรัพย์อ้างอิงโดยตรง
5. กองทุนหลักอาจลงทุนใน loan participations และ/หรือ loan assignments และ/หรือ Credit Default Swap (protection seller) ในอัตราส่วนที่มากกว่าร้อยละ 20 ของมูลค่าทรัพย์สินสุทธิของกองทุนไทย ทำให้กองทุนรวมนี้มีความเสี่ยงมากกว่ากองทุนรวมอื่น
6. กองทุนจะลงทุนในหรือมีไว้ซึ่งสัญญาซื้อขายล่วงหน้าเพื่อป้องกันความเสี่ยงจากอัตราแลกเปลี่ยนไม่น้อยกว่าร้อยละ 90 ของมูลค่าเงินลงทุนในต่างประเทศ อย่างไรก็ตาม ในกรณีที่สถานการณ์ไม่ปกติกองทุนอาจพิจารณาป้องกันความเสี่ยงตามดุลยพินิจผู้จัดการกองทุน ดังนั้น ผู้ลงทุนอาจจะขาดทุน หรือได้รับผลกำไร จากอัตราแลกเปลี่ยนหรือได้รับเงินคืนต่ำกว่าเงินลงทุนเริ่มแรกได้
7. กองทุนหลักสามารถลงทุนในสกุลเงินได้หลากหลาย ทำให้ผู้ลงทุนอาจมีความเสี่ยงที่ทางการของต่างประเทศอาจออกมาตรการในภาวะที่เกิดวิกฤตการณ์ที่ไม่ปกติ ทำให้กองทุนไม่สามารถนำเงินกลับเข้ามาในประเทศไทย ซึ่งอาจส่งผลให้ผู้ลงทุนไม่ได้รับคืนเงินตามระยะเวลาที่กำหนด
8. กองทุนรวมมีการแบ่งชนิดของหน่วยลงทุน เป็นชนิดรับซื้อคืนหน่วยลงทุนแบบปกติและชนิดรับซื้อคืนหน่วยลงทุนอัตโนมัติ ทั้งนี้ ผู้ถือหน่วยลงทุนไม่สามารถสับเปลี่ยนหน่วยลงทุนระหว่างชนิดหน่วยลงทุนได้ และบริษัทจัดการจะแยกคำนวณมูลค่าหน่วยลงทุนของหน่วยลงทุนแต่ละชนิด ซึ่งอาจจะมีมูลค่าเท่ากันหรือแตกต่างกันได้
9. กองทุนรวมนี้ลงทุนกระจุกตัวในประเทศสหรัฐอเมริกา ผู้ลงทุนจึงควรพิจารณาการกระจายความเสี่ยงของพอร์ตการลงทุนโดยรวมของตนเองด้วย
10. กองทุนรวมมีความเสี่ยงมากกว่ากองทุนรวมที่ลงทุนในหลักทรัพย์อ้างอิงโดยตรง เนื่องจากใช้เงินลงทุนในจำนวนที่น้อยกว่าจึงมีกำไร/ขาดทุนสูงกว่าการลงทุนในหลักทรัพย์อ้างอิงโดยตรง

แผนภาพแสดงตำแหน่งความเสี่ยงของกองทุนรวม



หมายเหตุ : กองทุนรวมตราสารหนี้ ที่มีนโยบายการลงทุนในตราสาร non-investment grade /unrate เกินกว่าร้อยละ 20 ของ NAV แต่น้อยกว่าร้อยละ 60 ของ NAV

ปัจจัยความเสี่ยงที่สำคัญ

ความเสี่ยงจากความผันผวนของมูลค่าหน่วยลงทุน (Market risk)

	ต่ำ				สูง
ความผันผวนของผลการดำเนินงาน (SD)	≤ 5%	5 - 10%	10 - 15%	15 - 25%	> 25%

ความเสี่ยงจากการลงทุนกระจุกตัว (High Concentration Risk)

	ต่ำ				สูง
การลงทุนกระจุกตัวในผู้ออกตราสารรวม	≤ 10%	10 - 20%	20 - 50%	50 - 80%	> 80%

	ต่ำ			สูง
การลงทุนกระจุกตัวในหมวดอุตสาหกรรมรวม	≤ 20%	20% - 50%	50% - 80%	> 80%

	ต่ำ			สูง
การลงทุนกระจุกตัวรายประเทศรวม	≤ 20%	20 - 50%	50 - 80%	> 80%

หมายเหตุ: กองทุนรวมมีการลงทุนกระจุกตัวในประเทศสหรัฐอเมริกา

ความเสี่ยงจากการเปลี่ยนแปลงของอัตราแลกเปลี่ยน (Exchange rate risk)

	ต่ำ			สูง
การป้องกันความเสี่ยง fx	ทั้งหมด / เกือบทั้งหมด	บางส่วน	ดูลยพินิจ	ไม่ป้องกัน

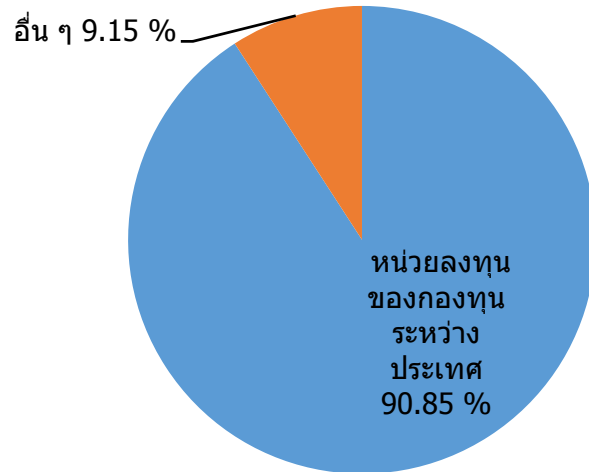
หมายเหตุ: กองทุนรวมมีการป้องกันความเสี่ยงจากการเปลี่ยนแปลงของอัตราแลกเปลี่ยน คิดเป็นร้อยละ 95.49 ของเงินลงทุนในต่างประเทศ ทั้งนี้ ท่านสามารถดูคำอธิบายความเสี่ยงต่างๆได้จากคำอธิบายเพิ่มเติมท้ายเล่ม



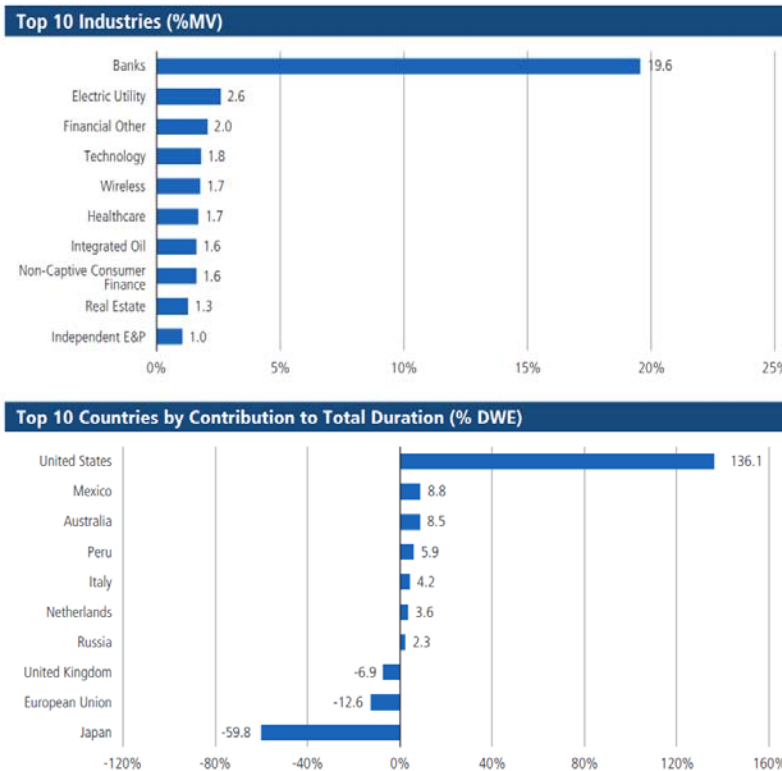
สัดส่วนของประเภททรัพย์สินที่ลงทุน

UGIS

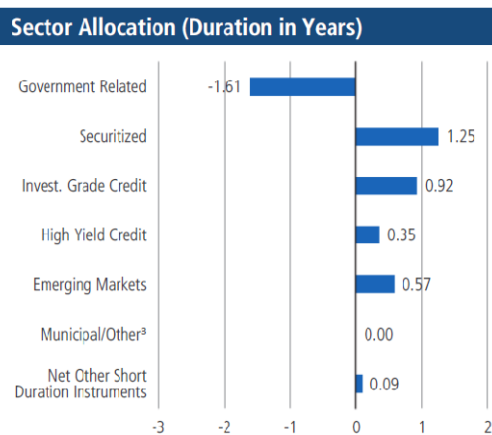
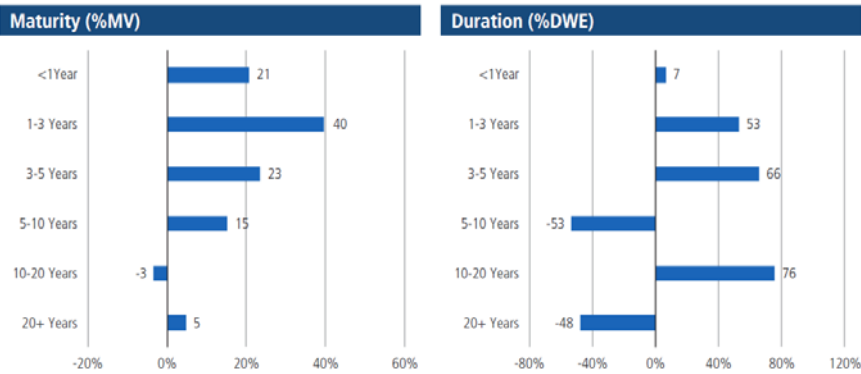
% ของ NAV



สัดส่วนของประเภททรัพย์สินที่ลงทุนของ PIMCO GIS INCOME Fund (Class I)



Countries are categorized by currency of settlement. EMU-member countries reflect the country of exposure for EUR-denominated securities. Europe represents European Union instruments that cannot be separated by specific country.



ข้อมูลกองทุนหลัก ณ วันที่ 31 พฤษภาคม 2563

ชื่อทรัพย์สินและการลงทุนสูงสุด 5 อันดับแรก

ทรัพย์สิน 5 อันดับแรกของกองทุนเปิด ยูไนเต็ด โกลบอล อินคัม สตราทีจิค บอนด์ ฟันด์

ทรัพย์สิน	% ของ NAV
หน่วยลงทุน : PIMCO GIS-INCOME Fund (Class I) (IE00B87KCF77)	90.85

ทรัพย์สิน 5 อันดับแรกของ PIMCO GIS Income Fund (Class I)

(% MV)*

FNMA TBA 3.0% MAY 30YR	8.5
FNMA TBA 3.5% APR 30YR	6.8
FNMA TBA 2.5% JUN 30YR	4.1
BNP PARIBAS ISSUANCE BV SR SEC **ABS**	3.2
FNMA TBA 2.5% MAY 30YR	2.9

*Top 10 holdings as of 31/03/2020, excluding derivatives.

ข้อมูลกองทุนหลัก ณ วันที่ 31 พฤษภาคม 2563

คุณสามารถดูข้อมูลที่เป็นปัจจุบันได้ที่ : <https://www.uobam.co.th/th/mutual-fund/00505/UGIS-A>
และดูข้อมูลกองทุนหลักได้จาก : www.pimco.com.sg

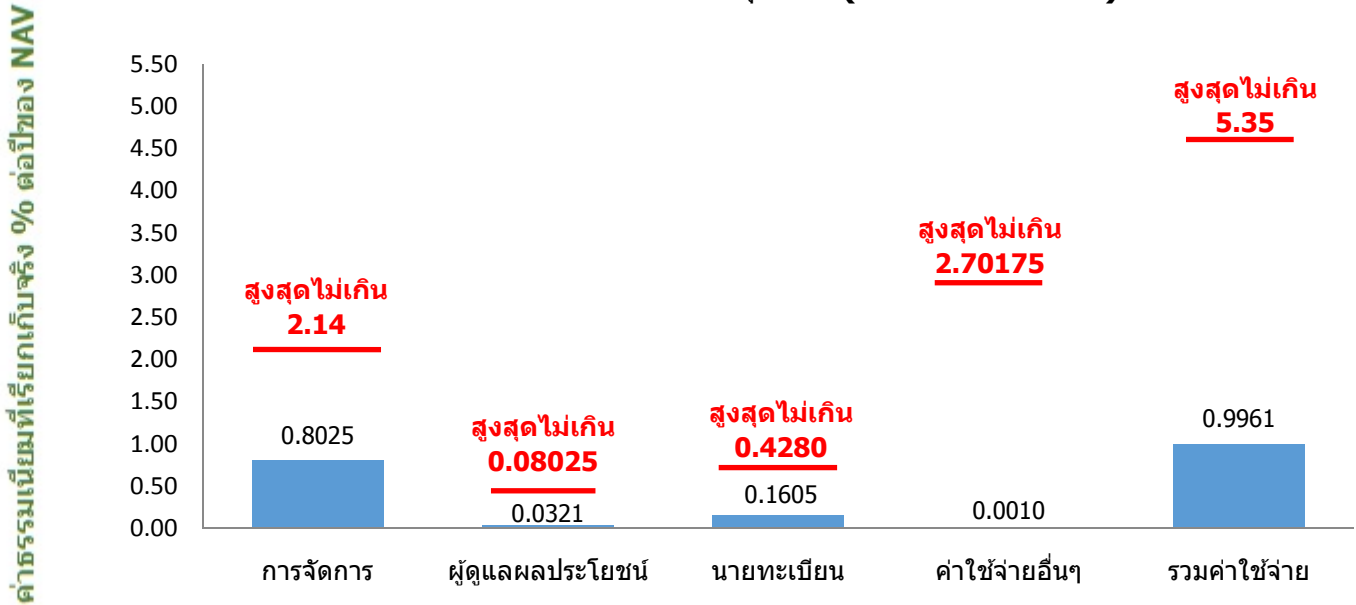


ค่าธรรมเนียม

* ค่าธรรมเนียมมีผลกระทบต่อผลตอบแทนที่คุณจะได้รับ

ดังนั้น คุณควรพิจารณาการเรียกเก็บค่าธรรมเนียมดังกล่าวก่อนการลงทุน *

ค่าธรรมเนียมที่เรียกเก็บจากกองทุนรวม (% ต่อปีของ NAV)



หมายเหตุ :

- ค่าใช้จ่ายอื่นๆข้างต้น เช่น ค่าสอบบัญชี เรียกเก็บจริงในอัตราร้อยละ 0.0006 เป็นต้น
- ค่าธรรมเนียมดังกล่าวข้างต้นได้รวมภาษีมูลค่าเพิ่มไว้ด้วย (ถ้ามี)

ทั้งนี้ สามารถดูค่าธรรมเนียมที่เรียกเก็บจากกองทุนรวมย้อนหลัง 3 ปีได้ที่:
<https://www.uobam.co.th/th/mutual-fund/00505/UGIS-A>

ค่าธรรมเนียมที่เรียกเก็บจากผู้ถือหน่วยลงทุน (% ของมูลค่าหน่วยลงทุน)*

รายการ	สูงสุดไม่เกิน	เก็บจริง
ค่าธรรมเนียมการขาย	2.00	1.00
ค่าธรรมเนียมการสับเปลี่ยนหน่วยลงทุนเข้า	2.00	ยกเว้น**
ค่าธรรมเนียมการรับซื้อคืน	1.00	ยกเว้น
ค่าธรรมเนียมการสับเปลี่ยนหน่วยลงทุนออก	1.00	ยกเว้น
ค่าธรรมเนียมการโอนหน่วย	ไม่มี	
ค่าธรรมเนียมการออกเอกสารแสดงสิทธิในหน่วยลงทุน	ไม่มี	

* ทั้งนี้ บริษัทจัดการขอสงวนสิทธิ์ในการคิดค่าธรรมเนียมดังกล่าวกับผู้สั่งซื้อหรือผู้ถือหน่วยลงทุนแต่ละกลุ่มหรือแต่ละคนไม่เท่ากันได้

** ปัจจุบันยกเว้นค่าธรรมเนียมการสับเปลี่ยนเข้า (แต่ต้องเสียค่าธรรมเนียมการขายหน่วยลงทุนด้วย)

หมายเหตุ ข้อมูล ณ วันที่ 3 สิงหาคม 2563

ค่าธรรมเนียมของกองทุนหลัก

Accumulation Income

Unified Management Fee 0.55% p.a. 0.55% p.a.

หมายเหตุ ข้อมูลกองทุนหลัก ณ วันที่ 31 พฤษภาคม 2563

สามารถดูค่าธรรมเนียมของกองทุนหลักที่เป็นปัจจุบันได้ที่ : www.pimco.com.sg

ค่าตอบแทนที่ได้รับจากบริษัทจัดการต่างประเทศ (Rebate fee) : 0.0000% ของ NAV



ผลการดำเนินงานในอดีต

***ผลการดำเนินงานในอดีต มิได้เป็นสิ่งยืนยันถึงผลการดำเนินงานในอนาคต ***

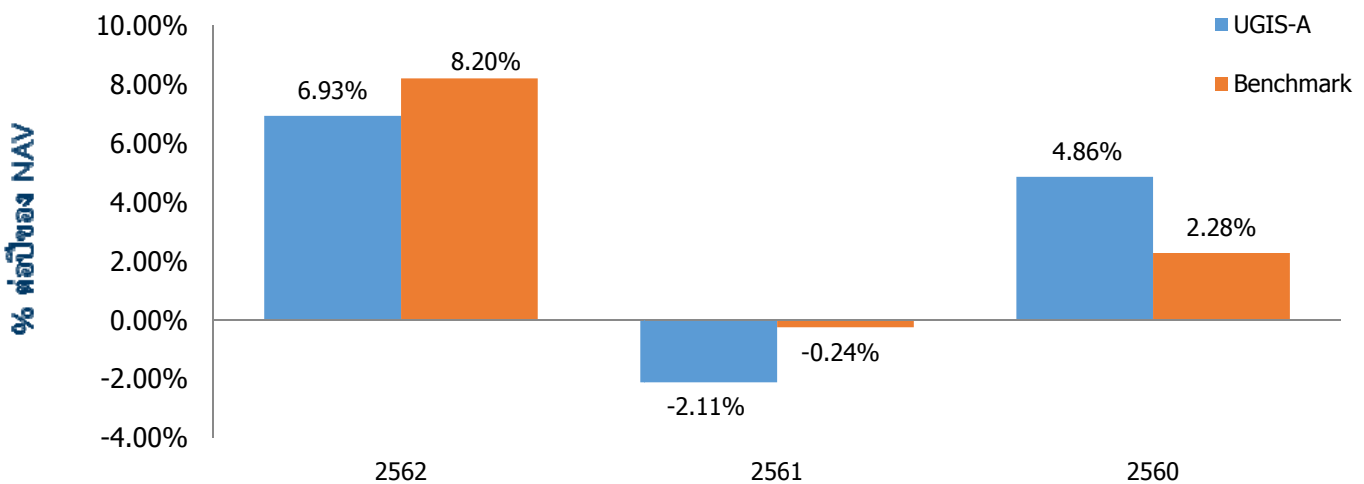
1. ดัชนีชี้วัด คือ

ดัชนี Bloomberg Barclays US Aggregate Total Return Value Unhedged USD ปรับด้วยต้นทุนการป้องกันความเสี่ยงอัตราแลกเปลี่ยน เพื่อเทียบกับค่าสกุลเงินบาท ณ วันที่คำนวณผลตอบแทน ตามสัดส่วนการทำสัญญาป้องกันความเสี่ยงด้านอัตราแลกเปลี่ยนประมาณร้อยละ 90

ดัชนี Bloomberg Barclays US Aggregate Total Return Value Unhedged USD ปรับด้วยอัตราแลกเปลี่ยนเพื่อเทียบกับค่าสกุลเงินบาท ณ วันที่คำนวณผลตอบแทน ตามสัดส่วนที่ไม่ได้ทำสัญญาป้องกันความเสี่ยงด้านอัตราแลกเปลี่ยนประมาณร้อยละ 10

2. ผลการดำเนินงานย้อนหลังตามปีปฏิทิน

ผลการดำเนินงาน



3. กองทุนนี้เคยมีผลขาดทุนสูงสุดในช่วงเวลา 5 ปี (หรือตั้งแต่จัดตั้งกองทุน) คือ -15.4732%

4. ความผันผวนของผลการดำเนินงาน (standard deviation) คือ 5.50% ต่อปี

5. ประเภทกองทุนรวมเพื่อใช้เปรียบเทียบผลการดำเนินงาน ณ จุดขาย คือ Global Bond Discretionary F/X Hedge or Unhedge

*คุณสามารถดูข้อมูลที่เป็นปัจจุบันได้ที่ <https://www.uobam.co.th/th/mutual-fund/00505/UGIS-A>

6. ผลการดำเนินงานย้อนหลังแบบปีกumul

กองทุน	YTD	3 เดือน	Percentile	6 เดือน	Percentile	1 ปี	Percentile	3 ปี	Percentile	5 ปี	Percentile	10 ปี	Percentile	ตั้งแต่จัดตั้งกองทุน*
ผลตอบแทนของกองทุนรวม	-2.56%	6.64%	25	-2.56%	75	-1.18%	75	1.27%	50	N/A	N/A	N/A	N/A	2.00%
ผลตอบแทนตัวชี้วัด	6.21%	2.58%	75	6.21%	5	8.60%	5	4.94%	5	N/A	N/A	N/A	N/A	4.81%
ความผันผวนของกองทุน	7.36%	3.34%	25	7.36%	25	7.52%	75	5.84%	75	N/A	N/A	N/A	N/A	5.50%
ความผันผวนของตัวชี้วัด	4.27%	1.32%	5	4.27%	5	5.10%	25	3.27%	25	N/A	N/A	N/A	N/A	3.10%

- ผลตอบแทนที่มีอายุมากกว่าหรือเท่ากับ 1 ปี จะแสดงเป็นผลตอบแทนร้อยละต่อปี
- เอกสารการวัดผลการดำเนินงานของกองทุนรวมฉบับนี้ ได้จัดทำขึ้นตามมาตรฐานการวัดและนำเสนอผลการดำเนินงานของกองทุนรวมของสมาคมบริษัทจัดการลงทุน

คุณสามารถดูข้อมูลที่เป็นปัจจุบันได้ที่ : <https://www.uobam.co.th/th/mutual-fund/00505/UGIS-A>

AIMC Category	Peer Percentile	Return (%)						Standard Deviation (%)					
		3M	6M	1Y	3Y	5Y	10Y	3M	6M	1Y	3Y	5Y	10Y
Global Bond Discretionary F/X Hedge or Unhedge	5th Percentile	7.89	3.72	4.62	3.02	2.72	2.39	2.23	5.29	4.32	2.68	3.81	5.09
	25th Percentile	6.64	2.79	3.49	2.73	0.80	1.07	3.59	6.22	4.95	2.91	4.47	5.98
	50th Percentile	5.17	-1.13	0.57	1.27	0.33	-0.58	6.03	9.14	6.49	5.01	4.53	7.09
	75th Percentile	3.39	-2.56	-1.22	-0.47	-0.21	-0.96	7.14	10.81	7.54	5.84	4.74	7.70
	95th Percentile	1.19	-8.18	-4.48	-3.97	-3.11	-1.27	11.35	16.39	10.87	6.70	6.75	8.19

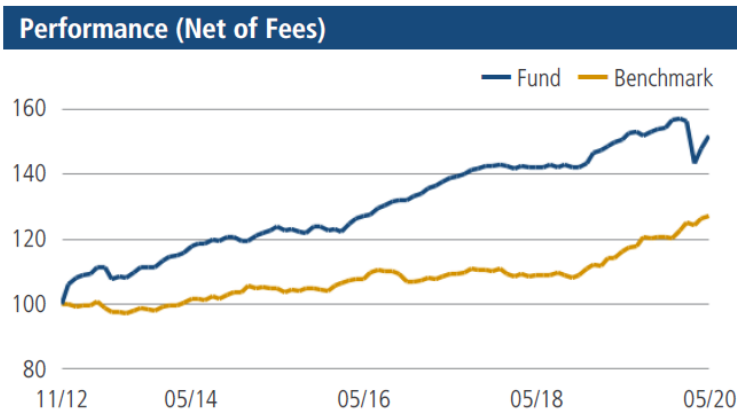
ตารางแสดงผลการดำเนินงานของกลุ่ม Global Bond Discretionary F/X Hedge or Unhedge
ข้อมูล ณ วันที่ 30 มิถุนายน 2563

ข้อดกลงและเงื่อนไขของข้อมูลเปรียบเทียบผลการดำเนินงานแบบเปอร์เซ็นต์ไทล์ (Disclaimer of Peer Group Fund Performance)

1. ผลการดำเนินงานในอดีตของกองทุน มิได้เป็นสิ่งยืนยันถึงผลการดำเนินงานในอนาคต
2. ผู้ลงทุนสามารถดูข้อมูลฉบับเต็มได้ที่ www.aimc.or.th
3. ผลการดำเนินงานของกองทุนที่การเปรียบเทียบ แบ่งตามประเภทกองทุนรวมภายใต้ข้อกำหนดของสมาคมบริษัทจัดการลงทุน โดยกองทุนที่จะถูกเปรียบเทียบผลการดำเนินงานในแต่ละช่วงเวลากับกองทุนประเภทเดียวกันในระดับเปอร์เซ็นต์ไทล์ (Percentiles) ต่างๆ โดยแบ่งออกเป็น
 - 5th Percentile แสดงผลการดำเนินงานของกองทุนอันดับที่ 5 เปอร์เซ็นต์ไทล์ (Top 5% performance)
 - 25th Percentile แสดงผลการดำเนินงานของกองทุนอันดับที่ 25 เปอร์เซ็นต์ไทล์ (Top 25% performance)
 - 50th Percentile แสดงผลการดำเนินงานของกองทุนอันดับที่ 50 เปอร์เซ็นต์ไทล์ (Median Performance)
 - 75th Percentile แสดงผลการดำเนินงานของกองทุนอันดับที่ 75 เปอร์เซ็นต์ไทล์ (Bottom 25% performance)
 - 95th Percentile แสดงผลการดำเนินงานของกองทุนอันดับที่ 95 เปอร์เซ็นต์ไทล์ (Bottom 5% performance)
4. ผลตอบแทนที่มีอายุเกินหนึ่งปีนั้นมีการแสดงเป็นผลตอบแทนต่อปี

เมื่อผู้ลงทุนทราบผลตอบแทนของกองทุนที่ลงทุน สามารถนำไปเปรียบเทียบกับเปอร์เซ็นต์ไทล์ตามตาราง จะทราบว่ากองทุนที่ลงทุนนั้นอยู่ในช่วงที่เท่าใดของประเภทกองทุนรวมนั้น

ผลการดำเนินงานย้อนหลังของกองทุนหลัก



Fund Statistics	
Effective Duration (yrs)	1.57
Benchmark Duration (yrs)	6.01
Estimated Yield to Maturity (%) ¹	5.18
Annualised Distribution Yield ²	3.91
Effective Maturity (yrs)	3.55
Average Credit Quality	A-

Chart shows performance from the first month-end, rebased to 100, for the oldest share class. **Past Performance is not a guarantee or reliable indicator of future results.** Source: PIMCO

Performance (Net of Fees)	1 Mo.	3 Mos.	6 Mos.	1 Yr.	3 Yrs.	5 Yrs.	SI
Institutional, Acc (%)	2.51	-2.89	-1.82	0.66	2.91	4.11	5.69
Institutional, Inc (%)	2.51	-2.95	-1.88	0.59	2.90	4.10	5.69
Benchmark (%)	0.47	1.65	5.40	9.42	5.07	3.94	—

Calendar Year (Net of Fees)	2013	2014	2015	2016	2017	2018	2019	YTD
Institutional, Acc (%)	4.70	7.28	2.93	8.30	7.36	0.21	9.15	-3.13
Institutional, Inc (%)	4.79	7.20	2.94	8.37	7.36	0.21	9.11	-3.17
Benchmark (%)	-2.02	5.97	0.55	2.65	3.54	0.01	8.72	5.47

The benchmark is the Bloomberg Barclays U.S. Aggregate Index. All periods longer than one year are annualised. SI is the performance since inception.

ผลการดำเนินงานในอดีต / ผลการเปรียบเทียบผลการดำเนินงานที่เกี่ยวข้องกับผลิตภัณฑ์ในตลาดทุนมิได้เป็นสิ่งที่ยืนยันถึงผลการดำเนินงานในอนาคต

ข้อมูลกองทุนหลัก ณ วันที่ 31 พฤษภาคม 2563

คุณสามารถดูข้อมูลที่เป็นปัจจุบันได้ที่ : www.pimco.com.sg



ข้อมูลอื่นๆ

นโยบายการจ่ายปันผล	ไม่จ่าย										
ผู้ดูแลผลประโยชน์	ธนาคารกสิกรไทย จำกัด (มหาชน)										
วันที่จดทะเบียน	9 กุมภาพันธ์ 2560										
อายุโครงการ	ไม่กำหนด										
การซื้อและรับซื้อคืนหน่วยลงทุน	<p>วันทำการซื้อ: ทุกวันทำการตั้งแต่เวลาเริ่มเปิดทำการ ถึง 15.30 น.</p> <p>มูลค่าขั้นต่ำของการซื้อครั้งแรก : ไม่กำหนด มูลค่าขั้นต่ำของการสั่งซื้อครั้งถัดไป : ไม่กำหนด</p> <p>วันทำการรับซื้อคืน</p> <p>การรับซื้อคืนหน่วยลงทุนแบบอัตโนมัติ : จะพิจารณารับซื้อคืนหน่วยลงทุนอัตโนมัติให้แก่ผู้ถือหน่วยลงทุนไม่เกินปีละ 12 ครั้งตามดุลพินิจของบริษัทจัดการ โดยพิจารณาจากการจ่ายผลตอบแทนของตราสารที่ลงทุนไปลงทุนหรือจากกำไรสุทธิ และ/หรือกำไรสะสมของกองทุน และ/หรือดอกเบี้ยค้างรับที่ได้รับจากการลงทุน และ/หรือกระแสเงินสด (cash flow) ทั้งนี้บริษัทจัดการจะประกาศวันรับซื้อคืนหน่วยลงทุนอัตโนมัติให้ผู้ถือหน่วยลงทุนทราบล่วงหน้าทางเว็บไซต์ของบริษัทจัดการ</p> <p>ระยะเวลาการรับเงินค่าขายคืน : ภายใน 5 วันทำการนับถัดจากวันคำนวณมูลค่าทรัพย์สินสุทธิ มูลค่าหน่วยลงทุนและราคาหน่วยลงทุนของวันทำการรับซื้อคืนหน่วยลงทุนอัตโนมัติ โดยมีให้นับรวมวันหยุดทำการในต่างประเทศของผู้ประกอบธุรกิจการจัดการกองทุนต่างประเทศที่มีลักษณะในทำนองเดียวกับธุรกิจการจัดการกองทุนรวมซึ่งบริษัทจัดการกองทุนรวมได้ระบุเกี่ยวกับวันหยุดทำการในต่างประเทศดังกล่าวไว้แล้วในเว็บไซต์ของบริษัทจัดการ</p> <p>การรับซื้อคืนหน่วยลงทุนแบบดุลยพินิจของผู้ลงทุน: ทุกวันทำการตั้งแต่เวลาเปิดทำการถึง 14.00 น.</p> <p>มูลค่าขั้นต่ำของการขายคืน : ไม่กำหนด ยอดคงเหลือขั้นต่ำ : ไม่กำหนด</p> <p>ระยะเวลาการรับเงินค่าขายคืน : ภายใน 5 วันนับถัดจากวันคำนวณมูลค่าทรัพย์สินสุทธิ มูลค่าหน่วยลงทุนและราคาหน่วยลงทุนของวันทำการรับซื้อคืนหน่วยลงทุนโดยมิให้นับรวมวันหยุดทำการในต่างประเทศของผู้ประกอบธุรกิจการจัดการกองทุนต่างประเทศที่มีลักษณะในทำนองเดียวกับธุรกิจการจัดการกองทุนรวมซึ่งบริษัทจัดการกองทุนรวมได้ระบุเกี่ยวกับวันหยุดทำการในต่างประเทศดังกล่าวไว้แล้วในเว็บไซต์ของบริษัทจัดการ</p> <p>หมายเหตุ : สามารถดูวันทำการซื้อขายหน่วยลงทุนและตรวจสอบมูลค่าทรัพย์สินรายวันได้ที่ www.uobam.co.th</p>										
รายชื่อผู้จัดการกองทุน		<table border="1"> <thead> <tr> <th>ชื่อ-นามสกุล</th> <th>วันที่เริ่มบริหารกองทุนนี้</th> </tr> </thead> <tbody> <tr> <td>นางสาววรรณจันทร์ อึ้งถาวร*</td> <td>9 กุมภาพันธ์ 2560</td> </tr> <tr> <td>นายกิตติพงษ์ กังวานเกียรติชัย*</td> <td>9 กุมภาพันธ์ 2560</td> </tr> <tr> <td>นายกาย ศิริพรรณพร*</td> <td>24 เมษายน 2562</td> </tr> </tbody> </table>	ชื่อ-นามสกุล	วันที่เริ่มบริหารกองทุนนี้	นางสาววรรณจันทร์ อึ้งถาวร*	9 กุมภาพันธ์ 2560	นายกิตติพงษ์ กังวานเกียรติชัย*	9 กุมภาพันธ์ 2560	นายกาย ศิริพรรณพร*	24 เมษายน 2562	
ชื่อ-นามสกุล	วันที่เริ่มบริหารกองทุนนี้										
นางสาววรรณจันทร์ อึ้งถาวร*	9 กุมภาพันธ์ 2560										
นายกิตติพงษ์ กังวานเกียรติชัย*	9 กุมภาพันธ์ 2560										
นายกาย ศิริพรรณพร*	24 เมษายน 2562										

	ชื่อ-นามสกุล		วันที่เริ่มบริหารกองทุนนี้	
	นายฐิติรัฐ รัตนสิงห์*		4 มิถุนายน 2562	
	นางสาวสิริอนงค์ ปิยสันติวงศ์		19 มิถุนายน 2562	
* ปฏิบัติหน้าที่เป็นผู้จัดการกองทุนและผู้จัดการลงทุนในสัญญาซื้อขายล่วงหน้าเพิ่มเติม				
ผู้สนับสนุนการขายหรือรับซื้อคืน	<ol style="list-style-type: none"> 1. ธนาคาร ซีไอเอ็มบี ไทย จำกัด (มหาชน) : โทรศัพท์ 0-2626-7777 2. บริษัทหลักทรัพย์ ดันตรี กรุ๊ป จำกัด (มหาชน) : โทรศัพท์ 0-2205-7111 3. บริษัทหลักทรัพย์ โนมูระ พัฒนสิน จำกัด (มหาชน) : โทรศัพท์ 0-2638-5500 4. ธนาคารยูโอบี จำกัด (มหาชน) : โทรศัพท์ 0-2285-1555 5. บริษัทหลักทรัพย์ เมย์แบงก์ กิมเอ็ง (ประเทศไทย) จำกัด (มหาชน) : โทรศัพท์ 0-2658 -5050 6. บริษัทหลักทรัพย์ ยูโอบี เคย์เฮียน (ประเทศไทย) จำกัด (มหาชน) : โทรศัพท์ 0-2659-8000 7. บริษัทหลักทรัพย์ กรุงศรี จำกัด (มหาชน) : โทรศัพท์ 0 2659 7000 , 0-2099-7000 8. บริษัทหลักทรัพย์ เอเชีย พลัส จำกัด : โทรศัพท์ 0-2680-1234 9. บริษัทหลักทรัพย์ เออีซี จำกัด (มหาชน) : โทรศัพท์ 0-2659-3456 10. บริษัทหลักทรัพย์ ฟิลลิป (ประเทศไทย) จำกัด (มหาชน) : โทรศัพท์ 0-2635-3123 11. บริษัทหลักทรัพย์ ไทยพาณิชย์ จำกัด : โทรศัพท์ 0-2949-1999 12. บริษัทหลักทรัพย์ ภัทร จำกัด (มหาชน) : โทรศัพท์ 0-2305-9000 13. บริษัทหลักทรัพย์ ฟินันเซีย ไซรัส จำกัด (มหาชน): โทรศัพท์ 0-2782-2400 14. บริษัทหลักทรัพย์ ธนชาต จำกัด (มหาชน) : โทรศัพท์ 0-2217-8888 15. บริษัทหลักทรัพย์ ดีบีเอส วิคเคอร์ส (ประเทศไทย) จำกัด : โทรศัพท์ 0-2857-7000 16. บริษัทหลักทรัพย์จัดการกองทุน เมอร์ซัน พาร์เทนเนอร์ จำกัด : โทรศัพท์ 0-2660 6677 17. บริษัทหลักทรัพย์ เคจีไอ (ประเทศไทย) จำกัด (มหาชน) : โทรศัพท์ 0-2658-8888 18. บริษัทหลักทรัพย์ บัวหลวง จำกัด (มหาชน) : โทรศัพท์ 0-2618-1111 19. บริษัทหลักทรัพย์ เคทีบี (ประเทศไทย) จำกัด (มหาชน) : โทรศัพท์ 0-2648 1111 20. บริษัท แอ็ดวานซ์ ไลฟ์ ประกันชีวิต จำกัด (มหาชน) : โทรศัพท์ 0-2648-3600 21. บริษัทหลักทรัพย์ อาร์เอชบี (ประเทศไทย) จำกัด (มหาชน) : โทรศัพท์ 0-2088 -9797 22. บริษัทหลักทรัพย์จัดการกองทุน เอเชีย เวลท์ จำกัด : โทรศัพท์ 0-2207-2100 23. บริษัทหลักทรัพย์นายหน้าซื้อขายหน่วยลงทุน เวิร์ธ เมจิก จำกัด : โทรศัพท์ 0-2861-5508 , 0-2861-6090 24. ธนาคารกสิกรไทย จำกัด (มหาชน) : โทรศัพท์ 0-2888-8888 25. ธนาคารกรุงไทย จำกัด (มหาชน) : โทรศัพท์ 0-2111-1111 26. ธนาคารไทยพาณิชย์ จำกัด (มหาชน) : โทรศัพท์ 0-2777-7777 27. บริษัทหลักทรัพย์ กสิกรไทย จำกัด (มหาชน) : โทรศัพท์ 0-2696-0000 , 0-2796-0000 28. ธนาคารทีสโก้ จำกัด (มหาชน) : โทรศัพท์ 0-2633-6000 29. บริษัทหลักทรัพย์ หยวนต้า (ประเทศไทย) จำกัด : โทรศัพท์ 0-2009-8888 30. บริษัทหลักทรัพย์นายหน้าซื้อขายหน่วยลงทุน บรอดเกต (ประเทศไทย) จำกัด : โทรศัพท์ 0-2410-1996 31. บริษัท หลักทรัพย์นายหน้าซื้อขายหน่วยลงทุน ฟินโนมินา จำกัด : โทรศัพท์ 0-2026-5100 32. บริษัทหลักทรัพย์นายหน้าซื้อขายหน่วยลงทุน โรโบเวลธ์ จำกัด : โทรศัพท์ 0-2026-6222 33. บริษัท ฟิลลิปประกันชีวิต จำกัด (มหาชน) : โทรศัพท์ 0-2022-5000 			

	34. บริษัท เมืองไทยประกันชีวิต จำกัด (มหาชน) : โทรศัพท์ 0-2274-9400 35. บริษัท หลักทรัพย์ ทิสโก้ จำกัด : โทรศัพท์ 0-2633-6000 หรือผู้สนับสนุนการขายหรือรับซื้อคืน ที่บริษัทจัดการแต่งตั้งขึ้น
อัตราส่วนหมุนเวียนการลงทุนของกองทุนรวม (PTR)	ในรอบระยะเวลาที่ผ่านมาย้อนหลัง 1 ปี เท่ากับ 14.69%
ติดต่อสอบถามรับหนังสือชี้ชวนร้องเรียน	บริษัทหลักทรัพย์จัดการกองทุน ยูโอบี (ประเทศไทย) จำกัด ที่อยู่ : ชั้น 23A, 25 อาคารเอเชียเซ็นเตอร์ เลขที่ 173/27-30, 32-33 ถนนสาทรใต้ แขวงทุ่งมหาเมฆ เขตสาทร กรุงเทพมหานคร 10120 โทรศัพท์ : 0-2786-2222 โทรสาร 0-2786-2377 Website : www.uobam.co.th/ Email : thuobamwealthservice@uobgroup.com
ธุรกรรมที่อาจก่อให้เกิดความขัดแย้งทางผลประโยชน์	กรณีบริษัทจัดการมีธุรกรรมที่อาจก่อให้เกิดความขัดแย้งทางผลประโยชน์ บริษัทจัดการจะเปิดเผยข้อมูลธุรกรรมดังกล่าวให้ผู้ถือหน่วยลงทุนทราบผ่านทางเว็บไซต์ของบริษัทจัดการ คุณสามารถตรวจสอบธุรกรรมที่อาจก่อให้เกิดความขัดแย้งทางผลประโยชน์ได้ที่ www.uobam.co.th

- การลงทุนในหน่วยลงทุนไม่ใช่การฝากเงิน รวมทั้งไม่ได้อยู่ภายใต้ความคุ้มครองของสถาบันคุ้มครองเงินฝาก จึงมีความเสี่ยงจากการลงทุนซึ่งผู้ลงทุนอาจไม่ได้รับเงินลงทุนคืนเต็มจำนวน
- ได้รับความคุ้มครองและอยู่ภายใต้การกำกับดูแลของสำนักงาน ก.ล.ด
- การพิจารณาหนังสือชี้ชวนในการเสนอขายหน่วยลงทุนของกองทุนรวมนี้มิได้เป็นการแสดงว่าสำนักงาน ก.ล.ด. ได้รับรองถึงความถูกต้องของข้อมูลในหนังสือชี้ชวนของกองทุนรวม หรือได้ประกันราคาหรือผลตอบแทนของหน่วยลงทุนที่เสนอนั้น ทั้งนี้ บริษัทจัดการกองทุนรวมได้สอบถามข้อมูลในหนังสือชี้ชวนส่วนสรุปข้อมูลสำคัญ ณ วันที่ 30 มิถุนายน 2563 แล้วด้วยความระมัดระวังในฐานะผู้รับผิดชอบในการดำเนินการของกองทุนรวมและขอรับรองว่าข้อมูลดังกล่าวถูกต้อง ไม่เป็นเท็จ และไม่ทำให้ผู้อื่นสำคัญผิด

*CAC หมายถึง Thailand's Private Sector Collective Action Coalition Against Corruption (โครงการแนวร่วมปฏิบัติของภาคเอกชนไทยในการต่อต้านการทุจริตของสมาคมส่งเสริมสถาบันกรรมการบริษัทไทย)

อัตราส่วนหมุนเวียนการลงทุนของกองทุนรวม (Portfolio turnover ratio : PTR) เพื่อให้ผู้ลงทุนทราบถึงปริมาณการซื้อขายทรัพย์สินของกองทุน และสะท้อนกลยุทธ์การลงทุนของผู้จัดการกองทุนได้ดียิ่งขึ้น โดยคำนวณจากมูลค่าที่ต่ำกว่าระหว่างผลรวมของมูลค่าการซื้อขายทรัพย์สินกับผลรวมของมูลค่าการขายทรัพย์สินที่กองทุนรวมลงทุนในรอบระยะเวลาผ่านมา ย้อนหลัง 1 ปีหารด้วยมูลค่าทรัพย์สินสุทธิเฉลี่ยของกองทุนรวมในรอบระยะเวลาเดียวกัน

ลักษณะสำคัญของกองทุน PIMCO GIS Income Fund (Class I) (กองทุนหลัก)

ชื่อกองทุน	PIMCO GIS Income Fund (Class I)
ผู้จัดการกองทุน :	PIMCO Global Advisors (Ireland) Limited, Registered Office: 30 Herbert Street, Dublin 2, Ireland
วันที่จัดตั้งกองทุน	30 พฤศจิกายน พ.ศ. 2555
ประเภทโครงการ	กองทุนรวมตราสารแห่งหนึ่ง
อายุโครงการ	ไม่กำหนด
การจ่ายเงินปันผล :	ไม่จ่ายเงินปันผล
ผู้ดูแลผลประโยชน์	Depository: Brown Brothers Harriman Trustee Services (Ireland) Limited Administrator: Brown Brothers Harriman Trustee Services (Ireland) Limited
Bloomberg Ticker :	PIMINIA:ID
Bloomberg Benchmark Ticker :	LBUSTRUU Index
Website	www.pimco.com.sg

คำอธิบายเพิ่มเติม

ปัจจัยความเสี่ยงที่สำคัญเพิ่มเติม

1. ความเสี่ยงที่เกี่ยวข้องกับการลงทุนในตราสารที่มีอัตราผลตอบแทนสูง (High Yield Instruments)

กองทุนอาจลงทุนในพันธบัตรหรือตราสารหนี้อื่นๆ ซึ่งรวมถึงแต่ไม่จำกัดเพียง ตราสารหนี้และหรือเงินฝากในสถาบันการเงินที่มีอันดับความน่าเชื่อถือต่ำกว่าอันดับที่สามารถลงทุนได้ (Non-Investment Grade) และที่ไม่ได้มีการจัดอันดับความน่าเชื่อถือ (Unrated) ที่มีผลอัตราผลตอบแทนสูง ตราสารเหล่านี้มักมิได้มีการซื้อขายในตลาดหลักทรัพย์ และมักมีการซื้อขายในศูนย์ซื้อขายนอกตลาดหลักทรัพย์ซึ่งมีความโปร่งใสน้อยกว่า และมีส่วนต่างระหว่างราคาเสนอซื้อกับราคาเสนอขายที่กว้างกว่า นอกจากนี้ กองทุนอาจลงทุนในตราสารที่ผู้ออกตราสารไม่ได้มีหลักทรัพย์ซื้อขายอยู่ในตลาดหลักทรัพย์แห่งใดๆ ซึ่งทำให้การป้องกันความเสี่ยงที่เกี่ยวข้องกับการลงทุนดังกล่าวทำได้ยากยิ่งขึ้น นอกจากนี้ ผู้ออกตราสารที่มีอัตราผลตอบแทนสูงมักมีความเสี่ยงที่เกิดจากความไม่แน่นอน เกี่ยวกับสภาพธุรกิจ การเงินหรือเศรษฐกิจ อันอาจทำให้ผู้ออกตราสารไม่สามารถชำระดอกเบี้ยและเงินต้นได้ตามกำหนด ซึ่งสูงกว่าผู้ออกตราสารที่มีผลตอบแทนต่ำกว่า เนื่องจากโดยทั่วไป ตราสารที่มีผลอัตราผลตอบแทนสูงมักมีความผันผวนสูงกว่า และอาจเป็นตราสารด้อยสิทธิกว่าตราสารหรือภาระผูกพันอื่นๆ ที่มีอยู่ของผู้ออกตราสารซึ่งอาจได้รับการค้ำประกันจากทรัพย์สินทั้งหมดหรือเกือบทั้งหมดของผู้ออกตราสาร นอกจากนี้ ผู้ออกตราสารดังกล่าวอาจไม่ได้ให้คำรับรองทางการเงิน (financial covenants) ใดๆ หรืออยู่ภายใต้ข้อจำกัดเกี่ยวกับการก่อหนี้เพิ่มเติม ซึ่งส่งผลให้ความเสี่ยงจากการลงทุนในตราสารดังกล่าวของกองทุนสูงขึ้น มูลค่าตลาดของตราสารที่ได้รับการจัดอันดับความน่าเชื่อถือต่ำกว่าอันดับที่สามารถลงทุนได้ (Non-Investment Grade) หรือ ไม่ได้มีการจัดอันดับความน่าเชื่อถือ (Unrated) เหล่านี้มีแนวโน้มที่จะสะท้อนถึงพัฒนาการของธุรกิจมากกว่าตราสารที่ได้รับการจัดอันดับความน่าเชื่อถืออยู่ในอันดับที่สามารถลงทุนได้ ซึ่งจะตอบสนองกับความผันผวนของระดับอัตราดอกเบี้ยในตลาดโดยทั่วไปเป็นหลัก และมีแนวโน้มที่จะมีความอ่อนไหวกับภาวะเศรษฐกิจ มากกว่าตราสารที่จะได้รับการจัดอันดับความน่าเชื่อถืออยู่ในอันดับที่สามารถลงทุนได้ บริษัทที่ออกตราสารเหล่านี้มักจะมีหนี้สูง (highly leveraged) และอาจจะไม่มียุทธศาสตร์จัดหาเงินทุนในรูปแบบอื่น ดังนั้น จึงมีความเป็นไปได้ที่การถดถอยของภาวะเศรษฐกิจครั้งใหญ่อาจมีผลกระทบต่อตลาดสำหรับตราสารประเภทนี้อย่างร้ายแรง และอาจมีผลกระทบในทางลบต่อมูลค่าของตราสารประเภทนี้ นอกจากนี้ มีความเป็นไปได้ที่ภาวะเศรษฐกิจตกต่ำอาจมีผลกระทบอย่างร้ายแรงต่อความสามารถของผู้ออกตราสารที่จะชำระคืนเงินต้นและดอกเบี้ย ทำให้มีความเสี่ยงจากการผิดนัดของตราสารดังกล่าวมากขึ้น

2. ความเสี่ยงจากการลงทุนในตราสารที่มีอันดับความน่าเชื่อถือต่ำกว่าอันดับที่สามารถลงทุนได้ (Non-investment Grade) และตราสารที่ไม่ได้รับการจัดอันดับความน่าเชื่อถือ (Unrated securities) กองทุนจึงมีความเสี่ยงมากกว่าการลงทุนในตราสารหนี้ที่ได้รับการจัดอันดับความน่าเชื่อถือในระดับที่ลงทุนได้ คือ อาจมีความผันผวนของราคาตราสารหนี้ที่ลงทุน และโอกาสในการผิดนัดชำระหนี้ที่สูงขึ้น

3. ความเสี่ยงจากการดำเนินงานของผู้ออกตราสาร (Business risk) หมายถึง ความสามารถในการดำเนินธุรกิจของผู้ออกตราสารดังกล่าว จะบ่งบอกถึงถึงศักยภาพ ความสามารถในการทำกำไร ฐานะการเงิน และความเข้มแข็งขององค์กรธุรกิจ ซึ่งจะถูกสะท้อนออกมาในราคาของหุ้นที่มีการขึ้นหรือลงในขณะนั้นๆ

4. ความเสี่ยงจากการเปลี่ยนแปลงของอัตราดอกเบี้ย (Interest Rate Risk) ความเสี่ยงทั่วไปที่ราคาของตราสารหนี้จะเปลี่ยนแปลงในทิศทางตรงข้ามกับการเปลี่ยนแปลงของอัตราดอกเบี้ยและตามปกติตราสารหนี้ที่มีอายุคงเหลือยิ่งยาวนานเท่าไร การเปลี่ยนแปลงของอัตราดอกเบี้ยก็จะยิ่งมีผลกระทบต่อราคาของตราสารมากขึ้นเท่านั้น

5. ความเสี่ยงทางการตลาด (Market Risk) เกิดจากการเปลี่ยนแปลงของอัตราดอกเบี้ยซึ่งขึ้นกับปัจจัยภายนอก เช่น ภาวะเศรษฐกิจการลงทุน ปัจจัยทางการเมืองทั้งในและต่างประเทศ เป็นต้น โดยราคาตราสารหนี้จะเปลี่ยนแปลงในทิศทางตรงข้ามกับการเปลี่ยนแปลงของอัตราดอกเบี้ย เช่น หากอัตราดอกเบี้ยในตลาดเงินมีแนวโน้มปรับตัวสูงขึ้น อัตราดอกเบี้ยของตราสารหนี้ที่ออกใหม่ก็จะสูงขึ้นด้วย ดังนั้นราคาตราสารหนี้ที่ออกมาก่อนหน้าจะมีการซื้อขายในระดับราคาที่ต่ำลง โดยกองทุนรวมที่มีอายุเฉลี่ยของทรัพย์สินที่ลงทุน (portfolio duration) สูงจะมีโอกาสเผชิญกับการเปลี่ยนแปลงของราคามากกว่ากองทุนรวมที่มี portfolio duration ต่ำกว่า

6. ความเสี่ยงจากการผิดนัดชำระหนี้ของผู้ออกตราสาร (Credit Risk) หมายถึง การพิจารณาจากอันดับความน่าเชื่อถือของตราสารที่ลงทุน (credit rating) ซึ่งเป็นข้อมูลบอกระดับความสามารถในการชำระหนี้ โดยพิจารณาจากผลการดำเนินงานที่ผ่านมาและฐานะการเงินของผู้ออกตราสาร credit rating ของหุ้นกู้ระยะยาวมีความหมายโดยย่อ ดังต่อไปนี้

ระดับการลงทุน	TRIS	Fitch	Moody's	S&P	คำอธิบาย
ระดับที่นำลงทุน	AAA	AAA(tha)	Aaa	AAA	อันดับเครดิตสูงที่สุดมีความเสี่ยงต่ำที่สุดที่จะไม่สามารถชำระหนี้ได้ตามกำหนด
	AA	AA(tha)	Aa	AA	อันดับเครดิตรองลงมาและถือว่ามีความเสี่ยงต่ำมากที่จะไม่สามารถชำระหนี้ได้ตามกำหนด
	A	A(tha)	A	A	ความเสี่ยงต่ำที่จะไม่สามารถชำระหนี้ได้ตามกำหนด
	BBB	BBB(tha)	Baa	BBB	ความเสี่ยงปานกลางที่จะไม่สามารถชำระหนี้ได้ตามกำหนด
ระดับที่ต่ำกว่านำลงทุน	ต่ำกว่า BBB	ต่ำกว่า BBB(tha)	ต่ำกว่า Baa	ต่ำกว่า BBB	ความเสี่ยงสูงที่จะไม่สามารถชำระหนี้ได้ตามกำหนด

7. ความเสี่ยงจากการเปลี่ยนแปลงของอัตราแลกเปลี่ยน (Currency Risk) หมายถึง การเปลี่ยนแปลง ของอัตราแลกเปลี่ยนมีผลกระทบต่อมูลค่าของหน่วยลงทุน เช่น กองทุนรวมลงทุนด้วยสกุลเงินดอลลาร์ ในช่วงที่เงินบาทอ่อน แต่ขายทำกำไรในช่วงที่บาทแข็ง กองทุนรวมจะได้เงินบาทกลับมาน้อยลง ในทางกลับกันหากกองทุนรวมลงทุนในช่วงที่บาทแข็งและขายทำกำไรในช่วงที่บาทอ่อน ก็อาจได้ผลตอบแทนมากขึ้นกว่าเดิมด้วยเช่นกัน ดังนั้น การป้องกันความเสี่ยงจากอัตราแลกเปลี่ยนจึงเป็นเครื่องมือสำคัญในการบริหารความเสี่ยงจากดังกล่าว ซึ่งทำได้ดังต่อไปนี้คือ

- ป้องกันความเสี่ยงทั้งหมด : ผู้ลงทุนไม่มีความเสี่ยงจากอัตราแลกเปลี่ยน

8. ความเสี่ยงจากการลงทุนในสัญญาซื้อขายล่วงหน้า (Derivatives Risk) สัญญาซื้อขายล่วงหน้าบางประเภทอาจมีการขึ้นลงผันผวน (volatile) มากกว่าหลักทรัพย์พื้นฐาน ดังนั้นหากกองทุนมีการลงทุนในหลักทรัพย์ดังกล่าวยอมทำให้สินทรัพย์มีความผันผวนมากกว่าการลงทุนในหลักทรัพย์พื้นฐาน (Underlying Security)

9. ความเสี่ยงจากข้อจำกัดการนำเงินลงทุนกลับประเทศ (Repatriation Risk) ความเสี่ยงที่เกิดจากการเปลี่ยนแปลงภายในประเทศที่กองทุนลงทุน ซึ่งอาจทำให้ไม่สามารถชำระหนี้ได้ตรงตามระยะเวลาที่กำหนด

10. ความเสี่ยงจากการลงทุนกระจุกตัว (High Concentration Risk)

(1) ความเสี่ยงจากการลงทุนกระจุกตัวในผู้ออกตราสารรายใดรายหนึ่ง (High Issuer Concentration Risk) เกิดจากกองทุนลงทุนในผู้ออกตราสารรายใดๆ มากกว่า 10% ของ NAV รวมกัน ซึ่งหากเกิดเหตุการณ์ที่ส่งผลกระทบต่อภาระดำเนินงาน สถานะการเงิน หรือความมั่นคงของผู้ออกตราสารดังกล่าว กองทุนอาจมีผลการดำเนินงานที่ผันผวนมากกว่ากองทุนที่กระจายการลงทุนในหลายผู้ออกตราสาร

ทั้งนี้ การลงทุนแบบกระจุกตัวไม่รวมถึงกรณีการลงทุนในทรัพย์สินดังนี้

1. ตราสารหนี้ภาครัฐไทย
2. ตราสารภาครัฐต่างประเทศที่มีการจัดอันดับความน่าเชื่อถืออยู่ในอันดับที่สามารถลงทุนได้
3. เงินฝากหรือตราสารเทียบเท่าเงินฝากที่ผู้รับฝากหรือผู้ออกตราสารที่มีการจัดอันดับความน่าเชื่อถืออยู่ในอันดับที่สามารถลงทุนได้

(2) ความเสี่ยงจากการลงทุนกระจุกตัวในหมวดอุตสาหกรรมใดอุตสาหกรรมหนึ่ง (Sector Concentration Risk) เกิดจากกองทุนลงทุนในบางหมวดอุตสาหกรรมมากกว่า 20% ของ NAV รวมกัน ซึ่งหากเกิดเหตุการณ์ที่ส่งผลกระทบต่ออุตสาหกรรมนั้น กองทุนดังกล่าวอาจมีผลการดำเนินงานที่ผันผวนมากกว่ากองทุนที่กระจายการลงทุนในหลายหมวดอุตสาหกรรม

(3) ความเสี่ยงจากการกระจุกตัวลงทุนในประเทศใดประเทศหนึ่ง (Country Concentration Risk) เกิดจากกองทุนลงทุนในประเทศใดประเทศหนึ่งมากกว่า 20% ของ NAV รวมกัน ทั้งนี้ ไม่รวมถึงการลงทุนในตราสารที่ผู้ออกเสนอขายอยู่ในประเทศไทย ซึ่งหากเกิดเหตุการณ์ที่ส่งผลกระทบต่อประเทศดังกล่าว เช่น การเมือง เศรษฐกิจ สังคม เป็นต้น กองทุนดังกล่าวอาจมีผลการดำเนินงานที่ผันผวนมากกว่ากองทุนที่กระจายการลงทุนในหลายประเทศ



บริษัทหลักทรัพย์จัดการกองทุน
ยูโอบี (ประเทศไทย) จำกัด

การเข้าร่วมต่อต้านการทุจริต :
ได้รับการรับรอง CAC

กองทุนเปิด ยูไนเต็ด โกลบอล อินคัม สตราทีจิค บอนด์ ฟันด์
United Global Income Strategic Bond Fund : UGIS
หน่วยลงทุนชนิดรับซื้อคืนหน่วยลงทุนแบบปกติ : UGIS-N
กองทุนรวมตราสารหนี้
กองทุนรวมหน่วยลงทุนประเภท Feeder Fund
กองทุนรวมที่เน้นลงทุนแบบมีความเสี่ยงในต่างประเทศ



คุณกำลังจะลงทุนอะไร?



กองทุนรวมนี้เหมาะกับใคร



คุณต้องระวังอะไรเป็นพิเศษ?



สัดส่วนของประเภททรัพย์สินที่ลงทุน



ค่าธรรมเนียม



ผลการดำเนินงาน



ข้อมูลอื่นๆ

การลงทุนในกองทุนรวม ไม่ใช่ การฝากเงิน



คุณกำลังจะลงทุนอะไร?

นโยบายการลงทุน

1. ทรัพย์สินที่กองทุนรวมลงทุน

กองทุนจะเน้นลงทุนในหน่วยลงทุนของกองทุนรวมต่างประเทศ ชื่อ PIMCO GIS Income Fund (Class I) (กองทุนหลัก) เพียงกองทุนเดียว โดยเฉลี่ยในรอบปีบัญชีไม่น้อยกว่าร้อยละ 80 ของมูลค่าทรัพย์สินสุทธิของกองทุน กองทุนหลักเป็นกองทุนเพื่อผู้ลงทุนทั่วไป (Retail Fund) จัดตั้งและบริหารจัดการโดย PIMCO Global Advisors (Ireland) Limited และเป็นกองทุนที่จัดตั้งตามระเบียบของ UCITS (Undertakings for Collective Investment in Transferable Securities) ซึ่งจดทะเบียนที่ประเทศไอร์แลนด์ (Ireland) และมีได้เป็นกองทุนรวมประเภทเฮจจ์ฟันด์ (Hedge Fund)

ส่วนที่เหลือกองทุนอาจลงทุนใน ตราสารกึ่งหนี้กึ่งทุน ตราสาร Basel III สัญญาซื้อขายล่วงหน้าที่มี underlying เป็นตราสารกึ่งหนี้กึ่งทุน และ ตราสาร Basel III รวมกันทุกขณะไม่เกินร้อยละ 20 ของมูลค่าทรัพย์สินสุทธิของกองทุน และหรือหลักทรัพย์หรือทรัพย์สินอื่นใด ตามที่ประกาศคณะกรรมการ ก.ล.ด. และ/หรือสำนักงานคณะกรรมการ ก.ล.ด. ประกาศกำหนดให้ลงทุนเพิ่มเติมได้ในอนาคต โดยจะลงทุนทั้งในประเทศและ/หรือต่างประเทศให้สอดคล้องกับนโยบายกองทุนที่กำหนดไว้

ทั้งนี้ กองทุนจะลงทุนในสัญญาซื้อขายล่วงหน้า (Derivatives) เพื่อเพิ่มประสิทธิภาพการบริหารการลงทุน (Efficient Portfolio Management) และจะลงทุนในสัญญาซื้อขายล่วงหน้าเพื่อป้องกันความเสี่ยงจากอัตราแลกเปลี่ยนไม่น้อยกว่าร้อยละ 90 ของมูลค่าเงินลงทุนในต่างประเทศ อย่างไรก็ดี ในกรณีที่สภาวะการณ์ไม่ปกติ กองทุนอาจพิจารณาป้องกันความเสี่ยงตามดุลยพินิจผู้จัดการกองทุน และไม่ถือว่าเป็นการแก้ไขโครงการ หากมีการปรับเปลี่ยนกลยุทธ์เกี่ยวกับการทำสัญญาซื้อขายล่วงหน้าดังกล่าว

กองทุนอาจลงทุนในหรือมีไว้ซึ่งสัญญาซื้อขายล่วงหน้าแฝงที่มี underlying เป็นตราสารหนี้ที่ผู้ถือมีสิทธิไถ่ถอนก่อนกำหนด (Puttable Bond) และตราสารหนี้ที่ผู้ออกมีสิทธิไถ่ถอนก่อนกำหนด (Callable Bond) โดยมีการกำหนดผลตอบแทนไว้อย่างแน่นอนหรือเป็นอัตราที่ผันแปรตามอัตราดอกเบี้ยของสถาบันการเงินหรืออัตราดอกเบี้ยอื่น และไม่มีกำหนดเงื่อนไขการจ่ายผลตอบแทนที่อ้างอิงกับปัจจัยอ้างอิงอื่นเพิ่มเติม

2. นโยบายการลงทุนของกองทุนต่างประเทศ

กองทุน PIMCO GIS Income Fund (Class I) มีวัตถุประสงค์หลักเพื่อสร้างกระแสรายได้ในระดับสูงโดยการบริหารการลงทุนอย่างรอบคอบ และมีวัตถุประสงค์รองในการสร้างการเติบโตของเงินลงทุนในระยะยาว กองทุนมีหลักการสำคัญในการกระจายการลงทุนไปในตราสารหนี้ประเภทต่างๆทั้งภาครัฐและเอกชน ทั่วโลกอย่างน้อย 2 ใน 3 ของมูลค่าทรัพย์สิน ซึ่งอาจรวมถึง

- 1) ตราสารหนี้ภาคเอกชนทั้งที่ได้รับการจัดอันดับความน่าเชื่อถือสูงกว่าอันดับที่สามารถลงทุนได้ (Investment Grade) และอันดับความน่าเชื่อถือต่ำกว่าอันดับที่สามารถลงทุนได้ (Non-Investment Grade) ที่ออกโดยบริษัทเอกชนทั่วโลกทั้งที่อยู่ภายในกลุ่มประเทศยุโรป, และนอกกลุ่มประเทศยุโรปซึ่งรวมถึงกลุ่มประเทศกำลังพัฒนา
- 2) ตราสารหนี้ภาครัฐ ที่ออกโดยรัฐบาลของประเทศภายในกลุ่มประเทศยุโรป, และประเทศนอกกลุ่มประเทศยุโรป รวมถึงองค์กรที่เกี่ยวข้องกับภาครัฐของประเทศเหล่านั้น
- 3) ตราสารที่เกี่ยวข้องกับ mortgage-related security และ Asset-backed securities อื่นๆ และ
- 4) Foreign currency positions ซึ่งรวมถึงสกุลเงินของประเทศกำลังพัฒนา ทั้งนี้ กองทุนหลักสามารถลงทุนใน loan participations และ/หรือ loan assignments และ/หรือ Credit Default Swap (protection seller) อย่างไรก็ตาม การปรับสัดส่วนการลงทุนใน Sector ต่าง ๆ อาจมีการเปลี่ยนแปลงได้ตลอดเวลา และในการลงทุนเหล่านี้ กองทุนสามารถทำได้ทั้งการลงทุนทางตรงในตราสาร และการลงทุนผ่านตราสารอนุพันธ์ กองทุนหลัก (Master Fund) อาจพิจารณาลงทุนในสัญญาซื้อขายล่วงหน้า (Derivatives) เพื่อเพิ่มประสิทธิภาพการบริหารการลงทุน (efficient portfolio management (EPM)) ได้

คุณสามารถศึกษาข้อมูลกองทุนหลักได้จาก : www.pimco.com.sg

กลยุทธ์การบริหารกองทุน

1. กองทุนเปิด ยูไนเต็ด โกลบอล อินคัม สตราทีจิค บอนด์ ฟันด์ มุ่งหวังให้ผลประโยชน์ไหลตามกองทุนหลัก (Passive Management)
2. PIMCO GIS Income Fund (กองทุนหลัก) มีกลยุทธ์ในการบริหารแบบเชิงรุก (Active management)



กองทุนรวมนี้เหมาะกับใคร?

1. ผู้ลงทุนที่คาดหวังผลตอบแทนที่สูงกว่าเงินฝาก และยอมรับผลตอบแทนที่อาจต่ำกว่าหุ้นได้
2. เหมาะสำหรับเงินลงทุนที่ต้องการผลตอบแทนที่ดีจากการลงทุนในกองทุนรวมต่างประเทศ และสามารถยอมรับความเสี่ยงจากการลงทุนได้ในระดับสูง โดยผลตอบแทนที่กองทุนจะได้รับส่วนใหญ่มาจากกำไรส่วนต่างของราคาหน่วยลงทุน

กองทุนรวมนี้ไม่เหมาะกับใคร

1. ผู้ลงทุนที่เน้นการได้รับผลตอบแทนในจำนวนเงินที่แน่นอน หรือรักษาเงินต้นให้อยู่ครบ
2. ผู้ลงทุนที่ต้องการลงทุนเฉพาะในตราสารหนี้ที่มีคุณภาพดีสภาพคล่องสูง และมีความเสี่ยงจากความผันผวนของราคาต่ำ เนื่องจากกองทุนรวมนี้ไม่ถูกจำกัดโดยกฎเกณฑ์ให้ต้องลงทุนในทรัพย์สินดังกล่าวเช่นเดียวกับกองทุนรวมตลาดเงิน



ทำอย่างไรหากยังไม่เข้าใจนโยบาย และความเสี่ยงของกองทุนนี้

- อ่านหนังสือชี้ชวนฉบับเต็ม หรือสอบถามผู้สนับสนุนการขายและบริษัทจัดการ
- อย่าลงทุนหากไม่เข้าใจลักษณะและความเสี่ยงของกองทุนรวมนี้ดีพอ



คุณต้องระวังอะไรเป็นพิเศษ?

คำเตือนที่สำคัญ

1. กองทุนไทยและกองทุนหลักสามารถลงทุนในตราสารแห่งหนึ่งที่มีอันดับความน่าเชื่อถือต่ำกว่าอันดับที่ลงทุนได้ (non - investment grade) หรือที่ไม่มีการจัดอันดับความน่าเชื่อถือ (unrated bond) ในอัตราส่วนที่มากกว่าอัตราส่วนของกองทุนรวมเพื่อผู้ลงทุนทั่วไป ผู้ลงทุนอาจมีความเสี่ยงจากการผิดนัดชำระหนี้ของผู้ออกตราสาร ซึ่งส่งผลให้ผู้ลงทุนขาดทุนจากการลงทุนบางส่วนหรือทั้งจำนวนได้ และในการขายคืนหน่วยลงทุน ผู้ลงทุนอาจมีความเสี่ยงสูงขึ้นจากการไม่ได้รับชำระคืนเงินต้นและดอกเบี้ยตามที่ระบุไว้ในโครงการ
2. กองทุนรวมนี้ไม่ได้ถูกจำกัดโดยกฎเกณฑ์ให้ต้องลงทุนเฉพาะในตราสารที่มีความเสี่ยงต่ำเช่นเดียวกับกองทุนรวมตลาดเงิน ดังนั้น จึงมีความเสี่ยงสูงกว่ากองทุนรวมตลาดเงิน
3. กองทุนรวมนี้อาจมีการลงทุนในตราสารหนี้ที่มีสภาพคล่องต่ำ จึงอาจไม่สามารถซื้อขายตราสารหนี้ได้ในเวลาที่ต้องการหรือในราคาที่เหมาะสม
4. กองทุนไทยและกองทุนหลักอาจมีการลงทุนหรือมีไว้ซึ่งสัญญาซื้อขายล่วงหน้าเพื่อเพิ่มประสิทธิภาพการบริหารงาน (Efficient Portfolio Management) ทำให้กองทุนรวมนี้มีความเสี่ยงมากกว่ากองทุนรวมที่ลงทุนในหลักทรัพย์อ้างอิงโดยตรง เนื่องจากใช้เงินลงทุนในจำนวนที่น้อยกว่าจึงมีกำไร/ขาดทุนสูงกว่าการลงทุนในหลักทรัพย์อ้างอิงโดยตรง
5. กองทุนหลักอาจลงทุนใน loan participations และ/หรือ loan assignments และ/หรือ Credit Default Swap (protection seller) ในอัตราส่วนที่มากกว่าร้อยละ 20 ของมูลค่าทรัพย์สินสุทธิของกองทุนไทย ทำให้กองทุนรวมนี้มีความเสี่ยงมากกว่ากองทุนรวมอื่น
6. กองทุนจะลงทุนในหรือมีไว้ซึ่งสัญญาซื้อขายล่วงหน้าเพื่อป้องกันความเสี่ยงจากอัตราแลกเปลี่ยนไม่น้อยกว่าร้อยละ 90 ของมูลค่าเงินลงทุนในต่างประเทศ อย่างไรก็ตาม ในกรณีที่สถานการณ์ไม่ปกติกองทุนอาจพิจารณาป้องกันความเสี่ยงตามดุลยพินิจผู้จัดการกองทุน ดังนั้น ผู้ลงทุนอาจจะขาดทุน หรือได้รับผลกำไร จากอัตราแลกเปลี่ยน หรือได้รับเงินคืนต่ำกว่าเงินลงทุนเริ่มแรกได้
7. กองทุนหลักสามารถลงทุนในสกุลเงินได้หลากหลาย ทำให้ผู้ลงทุนอาจมีความเสี่ยงที่ทางการของต่างประเทศอาจออกมาตรการในภาวะที่เกิดวิกฤตการณ์ที่ไม่ปกติ ทำให้กองทุนไม่สามารถนำเงินกลับเข้ามาในประเทศไทย ซึ่งอาจส่งผลให้ผู้ลงทุนไม่ได้รับคืนเงินตามระยะเวลาที่กำหนด
8. กองทุนรวมมีการแบ่งชนิดของหน่วยลงทุน เป็นชนิดรับซื้อคืนหน่วยลงทุนแบบปกติและชนิดรับซื้อคืนหน่วยลงทุนอัตโนมัติ ทั้งนี้ ผู้ถือหน่วยลงทุนไม่สามารถสับเปลี่ยนหน่วยลงทุนระหว่างชนิดหน่วยลงทุนได้ และบริษัทจัดการจะแยกคำนวณมูลค่าหน่วยลงทุนของหน่วยลงทุนแต่ละชนิด ซึ่งอาจจะมีมูลค่าเท่ากันหรือแตกต่างกันได้
9. กองทุนรวมนี้ลงทุนกระจุกตัวในประเทศสหรัฐอเมริกา ผู้ลงทุนจึงควรพิจารณาการกระจายความเสี่ยงของพอร์ตการลงทุนโดยรวมของตนเองด้วย
10. กองทุนรวมมีความเสี่ยงมากกว่ากองทุนรวมที่ลงทุนในหลักทรัพย์อ้างอิงโดยตรง เนื่องจากใช้เงินลงทุนในจำนวนที่น้อยกว่าจึงมีกำไร/ขาดทุนสูงกว่าการลงทุนในหลักทรัพย์อ้างอิงโดยตรง

แผนภาพแสดงตำแหน่งความเสี่ยงของกองทุนรวม



หมายเหตุ : กองทุนรวมตราสารหนี้ ที่มีนโยบายการลงทุนในตราสาร non-investment grade /unrate เกินกว่าร้อยละ 20 ของ NAV แต่น้อยกว่าร้อยละ 60 ของ NAV

ปัจจัยความเสี่ยงที่สำคัญ

ความเสี่ยงจากความผันผวนของมูลค่าหน่วยลงทุน (Market risk)

	ต่ำ				สูง
ความผันผวนของผลการดำเนินงาน (SD)	≤ 5%	5 - 10%	10 - 15%	15 - 25%	> 25%

ความเสี่ยงจากการลงทุนกระจุกตัว (High Concentration Risk)

	ต่ำ				สูง
การลงทุนกระจุกตัวในผู้ออกตราสารรวม	≤ 10%	10 - 20%	20 - 50%	50 - 80%	> 80%

	ต่ำ			สูง
การลงทุนกระจุกตัวในหมวดอุตสาหกรรมรวม	≤ 20%	20% - 50%	50% - 80%	> 80%

	ต่ำ			สูง
การลงทุนกระจุกตัวรายประเทศรวม	≤ 20%	20 - 50%	50 - 80%	> 80%

หมายเหตุ: กองทุนรวมมีการลงทุนกระจุกตัวในประเทศสหรัฐอเมริกา

ความเสี่ยงจากการเปลี่ยนแปลงของอัตราแลกเปลี่ยน (Exchange rate risk)

	ต่ำ			สูง
การป้องกันความเสี่ยง fx	ทั้งหมด / เกือบทั้งหมด	บางส่วน	ดลยพินิจ	ไม่ป้องกัน

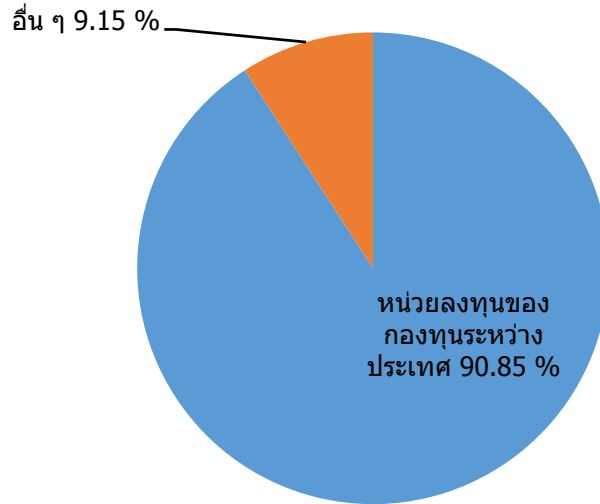
หมายเหตุ: กองทุนรวมมีการป้องกันความเสี่ยงจากการเปลี่ยนแปลงของอัตราแลกเปลี่ยน คิดเป็นร้อยละ 95.49 ของเงินลงทุนในต่างประเทศ
ทั้งนี้ ท่านสามารถดูคำอธิบายความเสี่ยงต่างๆได้จากคำอธิบายเพิ่มเติมท้ายเล่ม



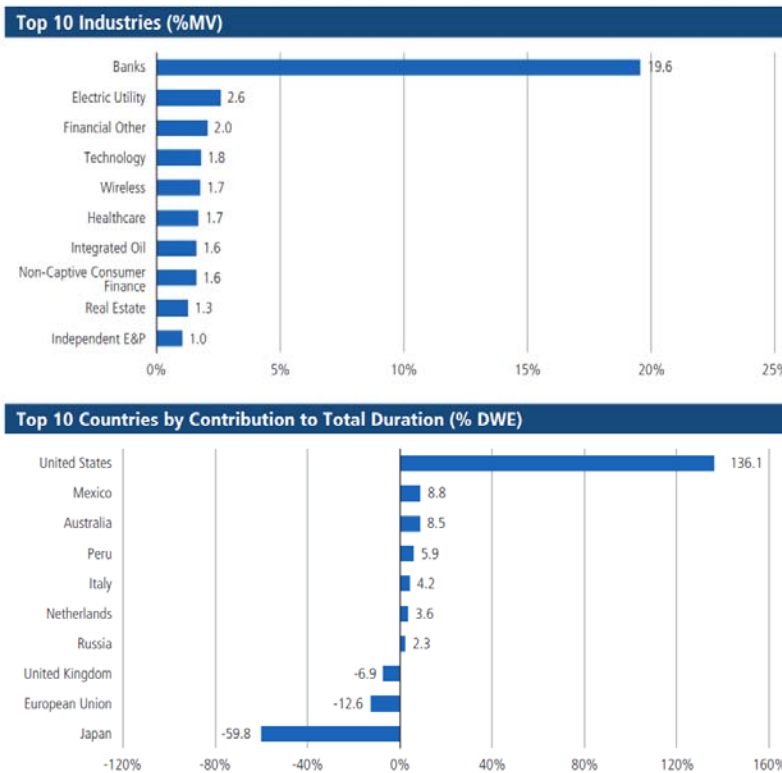
สัดส่วนของประเภททรัพย์สินที่ลงทุน

UGIS

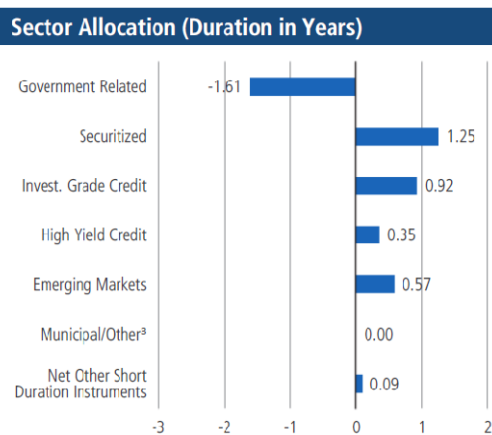
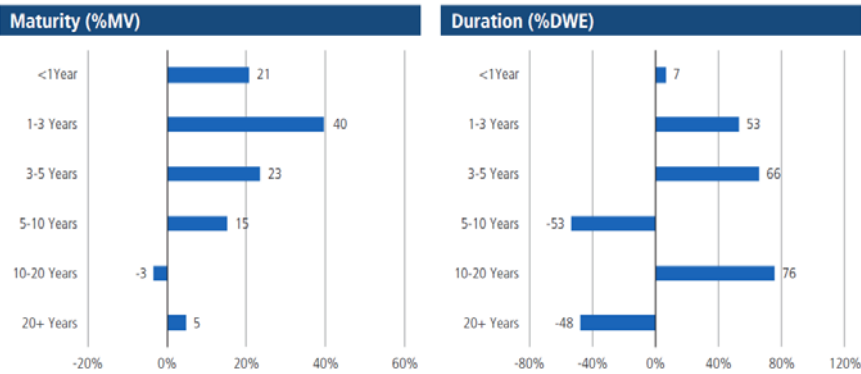
% ของ NAV



สัดส่วนของประเภททรัพย์สินที่ลงทุนของ PIMCO GIS INCOME Fund (Class I)



Countries are categorized by currency of settlement. EMU-member countries reflect the country of exposure for EUR-denominated securities. Europe represents European Union instruments that cannot be separated by specific country.



ข้อมูลกองทุนหลัก ณ วันที่ 31 พฤษภาคม 2563

ชื่อทรัพย์สินและการลงทุนสูงสุด 5 อันดับแรก

ทรัพย์สิน 5 อันดับแรกของกองทุนเปิด ยูไนเต็ด โกลบอล อินคัม สตราทีจิค บอนด์ ฟันด์

ทรัพย์สิน	% ของ NAV
หน่วยลงทุน : PIMCO GIS-INCOME Fund (Class I) (IE00B87KCF77)	90.85

ทรัพย์สิน 5 อันดับแรกของ PIMCO GIS Income Fund (Class I)

(% MV)*

FNMA TBA 3.0% MAY 30YR	8.5
FNMA TBA 3.5% APR 30YR	6.8
FNMA TBA 2.5% JUN 30YR	4.1
BNP PARIBAS ISSUANCE BV SR SEC **ABS**	3.2
FNMA TBA 2.5% MAY 30YR	2.9

*Top 10 holdings as of 31/03/2020, excluding derivatives.

ข้อมูลกองทุนหลัก ณ วันที่ 31 พฤษภาคม 2563

คุณสามารถดูข้อมูลที่เป็นปัจจุบันได้ที่ : <https://www.uobam.co.th/th/mutual-fund/00508/UGIS-N>
และดูข้อมูลกองทุนหลักได้จาก : www.pimco.com.sg

กองทุนเปิด ยูไนเต็ด โกลบอล อินคัม สตราทีจิค บอนด์ ฟันด์ ชนิตรับซื้อคืนหน่วยลงทุนแบบปกติ

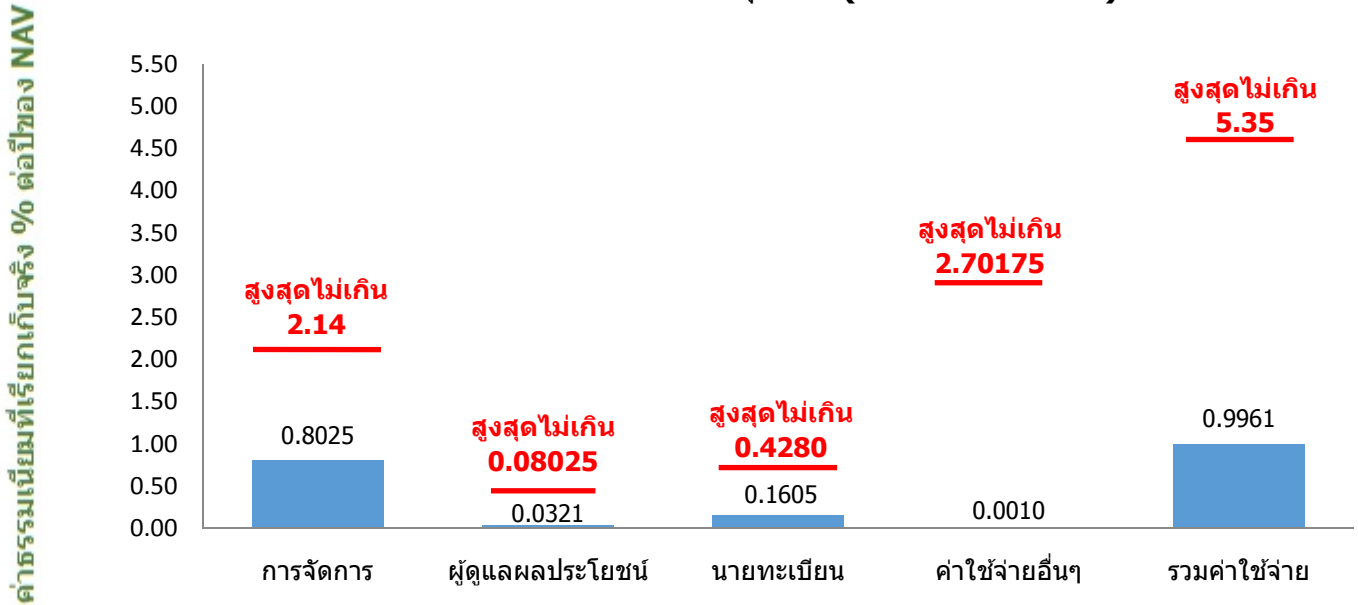


ค่าธรรมเนียม

* ค่าธรรมเนียมมีผลกระทบต่อผลตอบแทนที่คุณจะได้รับ

ดังนั้น คุณควรพิจารณาการเรียกเก็บค่าธรรมเนียมดังกล่าวก่อนการลงทุน *

ค่าธรรมเนียมที่เรียกเก็บจากกองทุนรวม (% ต่อปีของ NAV)



หมายเหตุ :

- ค่าใช้จ่ายอื่นๆข้างต้น เช่น ค่าสอบบัญชี เรียกเก็บจริงในอัตราร้อยละ 0.0006 เป็นต้น
- ค่าธรรมเนียมดังกล่าวข้างต้นได้รวมภาษีมูลค่าเพิ่มไว้ด้วย (ถ้ามี)

ทั้งนี้ สามารถดูค่าธรรมเนียมที่เรียกเก็บจากกองทุนรวมย้อนหลัง 3 ปีได้ที่:
<https://www.uobam.co.th/th/mutual-fund/00508/UGIS-N>

ค่าธรรมเนียมที่เรียกเก็บจากผู้ถือหน่วยลงทุน (% ของมูลค่าหน่วยลงทุน)*

รายการ	สูงสุดไม่เกิน	เก็บจริง
ค่าธรรมเนียมการขาย	2.00	1.00
ค่าธรรมเนียมการสับเปลี่ยนหน่วยลงทุนเข้า	2.00	ยกเว้น**
ค่าธรรมเนียมการรับซื้อคืน	1.00	ยกเว้น
ค่าธรรมเนียมการสับเปลี่ยนหน่วยลงทุนออก	1.00	ยกเว้น
ค่าธรรมเนียมการโอนหน่วย	ไม่มี	
ค่าธรรมเนียมการออกเอกสารแสดงสิทธิในหน่วยลงทุน	ไม่มี	

* ทั้งนี้ บริษัทจัดการขอสงวนสิทธิ์ในการคิดค่าธรรมเนียมดังกล่าวกับผู้สั่งซื้อหรือผู้ถือหน่วยลงทุนแต่ละกลุ่มหรือแต่ละคนไม่เท่ากันได้

** ปัจจุบันยกเว้นค่าธรรมเนียมการสับเปลี่ยนเข้า (แต่ต้องเสียค่าธรรมเนียมการขายหน่วยลงทุนด้วย)

หมายเหตุ ข้อมูล ณ วันที่ 3 สิงหาคม 2563

ค่าธรรมเนียมของกองทุนหลัก

Accumulation Income

Unified Management Fee 0.55% p.a. 0.55% p.a.

หมายเหตุ ข้อมูลกองทุนหลัก ณ วันที่ 31 พฤษภาคม 2563

สามารถดูค่าธรรมเนียมของกองทุนหลักที่เป็นปัจจุบันได้ที่ : www.pimco.com.sg

ค่าตอบแทนที่ได้รับจากบริษัทจัดการต่างประเทศ (Rebate fee) : 0.0000% ของ NAV



ผลการดำเนินงานในอดีต

***ผลการดำเนินงานในอดีต มิได้เป็นสิ่งยืนยันถึงผลการดำเนินงานในอนาคต ***

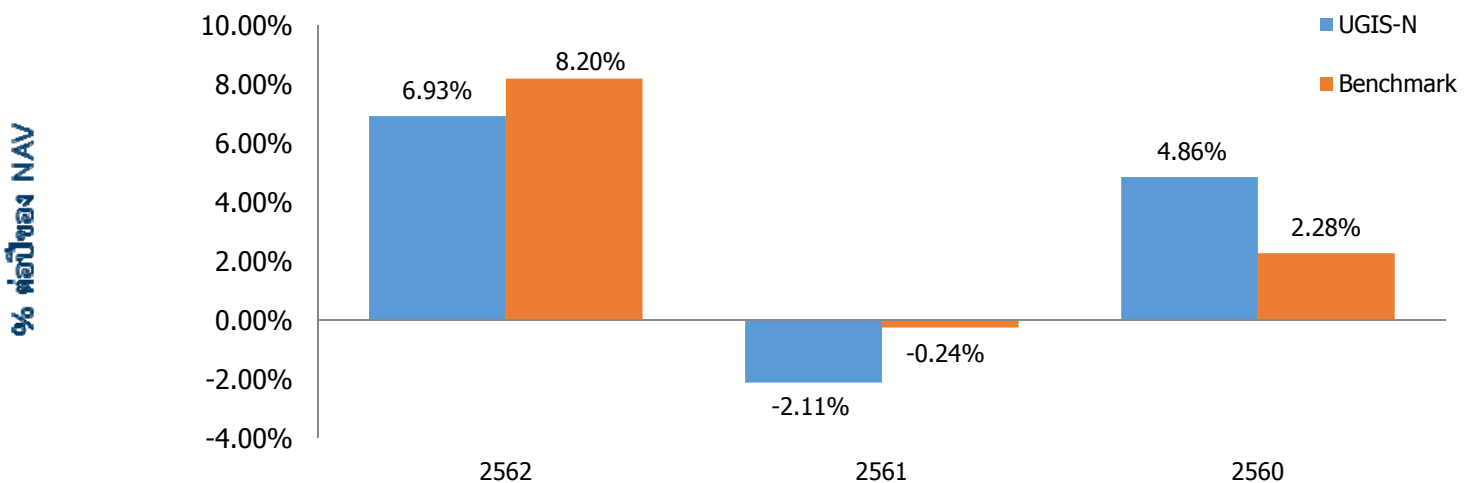
1. ดัชนีชี้วัด คือ

ดัชนี Bloomberg Barclays US Aggregate Total Return Value Unhedged USD ปรับด้วยต้นทุนการป้องกันความเสี่ยงอัตราแลกเปลี่ยน เพื่อเทียบกับค่าสกุลเงินบาท ณ วันที่คำนวณผลตอบแทน ตามสัดส่วนการทำสัญญาป้องกันความเสี่ยงด้านอัตราแลกเปลี่ยนประมาณร้อยละ 90

ดัชนี Bloomberg Barclays US Aggregate Total Return Value Unhedged USD ปรับด้วยอัตราแลกเปลี่ยนเพื่อเทียบกับค่าสกุลเงินบาท ณ วันที่คำนวณผลตอบแทน ตามสัดส่วนที่ไม่ได้ทำสัญญาป้องกันความเสี่ยงด้านอัตราแลกเปลี่ยนประมาณร้อยละ 10

2. ผลการดำเนินงานย้อนหลังตามปีปฏิทิน

ผลการดำเนินงาน



3. กองทุนนี้เคยมีผลขาดทุนสูงสุดในช่วงเวลา 5 ปี(หรือตั้งแต่จัดตั้งกองทุน) คือ **-15.4729%**

4. ความผันผวนของผลการดำเนินงาน (standard deviation) คือ **5.50%** ต่อปี

5. ประเภทกองทุนรวมเพื่อใช้เปรียบเทียบผลการดำเนินงาน ณ จุดขาย คือ **Global Bond Discretionary F/X Hedge or Unhedge**

*คุณสามารถดูข้อมูลที่เป็นปัจจุบันได้ที่ <https://www.uobam.co.th/th/mutual-fund/00508/UGIS-N>

6. ผลการดำเนินงานย้อนหลังแบบปีกลุ่ม

กองทุน	YTD	3 เดือน	Percentile	6 เดือน	Percentile	1 ปี	Percentile	3 ปี	Percentile	5 ปี	Percentile	10 ปี	Percentile	ตั้งแต่จัดตั้งกองทุน*
ผลตอบแทนของกองทุนรวม	-2.56%	6.64%	25	-2.56%	75	-1.18%	75	1.27%	50	N/A	N/A	N/A	N/A	2.00%
ผลตอบแทนตัวชี้วัด	6.21%	2.58%	75	6.21%	5	8.60%	5	4.94%	5	N/A	N/A	N/A	N/A	4.81%
ความผันผวนของกองทุน	7.36%	3.34%	25	7.36%	25	7.52%	75	5.84%	75	N/A	N/A	N/A	N/A	5.50%
ความผันผวนของตัวชี้วัด	4.27%	1.32%	5	4.27%	5	5.10%	25	3.27%	25	N/A	N/A	N/A	N/A	3.10%

- ผลตอบแทนที่มีอายุมากกว่าหรือเท่ากับ 1 ปี จะแสดงเป็นผลตอบแทนร้อยละต่อปี
- เอกสารการวัดผลการดำเนินงานของกองทุนรวมฉบับนี้ ได้จัดทำขึ้นตามมาตรฐานการวัดและนำเสนอผลการดำเนินงานของกองทุนรวมของสมาคมบริษัทจัดการลงทุน

คุณสามารถดูข้อมูลที่เป็นปัจจุบันได้ที่ : <https://www.uobam.co.th/th/mutual-fund/00508/UGIS-N>

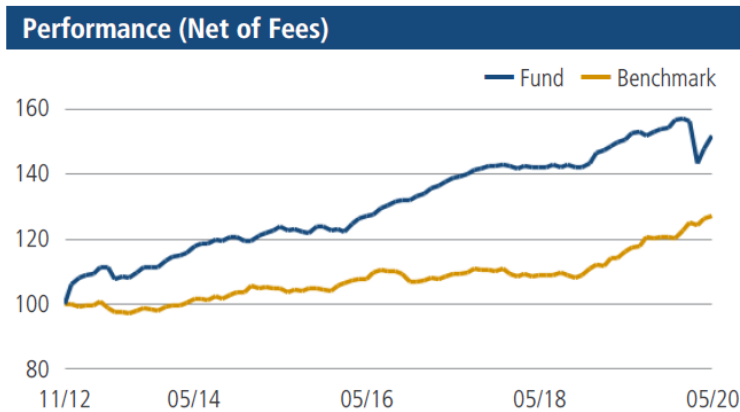
AIMC Category	Peer Percentile	Return (%)						Standard Deviation (%)					
		3M	6M	1Y	3Y	5Y	10Y	3M	6M	1Y	3Y	5Y	10Y
Global Bond Discretionary F/X Hedge or Unhedge	5th Percentile	7.89	3.72	4.62	3.02	2.72	2.39	2.23	5.29	4.32	2.68	3.81	5.09
	25th Percentile	6.64	2.79	3.49	2.73	0.80	1.07	3.59	6.22	4.95	2.91	4.47	5.98
	50th Percentile	5.17	-1.13	0.57	1.27	0.33	-0.58	6.03	9.14	6.49	5.01	4.53	7.09
	75th Percentile	3.39	-2.56	-1.22	-0.47	-0.21	-0.96	7.14	10.81	7.54	5.84	4.74	7.70
	95th Percentile	1.19	-8.18	-4.48	-3.97	-3.11	-1.27	11.35	16.39	10.87	6.70	6.75	8.19

ตารางแสดงผลการดำเนินงานของกลุ่ม Global Bond Discretionary F/X Hedge or Unhedge ข้อมูล ณ วันที่ 30 มิถุนายน 2563

ข้อตกลงและเงื่อนไขของข้อมูลเปรียบเทียบผลการดำเนินงานแบบเปอร์เซ็นต์ไทล์ (Disclaimer of Peer Group Fund Performance)

1. ผลการดำเนินงานในอดีตของกองทุน มิได้เป็นสิ่งยืนยันถึงผลการดำเนินงานในอนาคต
2. ผู้ลงทุนสามารถดูข้อมูลฉบับเต็มได้ที่ www.aimc.or.th
3. ผลการดำเนินงานของกองทุนที่การเปรียบเทียบ แบ่งตามประเภทกองทุนรวมภายใต้ข้อกำหนดของสมาคมบริษัทจัดการลงทุน โดยกองทุนที่จะถูกเปรียบเทียบผลการดำเนินงานในแต่ละช่วงเวลากับกองทุนประเภทเดียวกันในระดับเปอร์เซ็นต์ไทล์ (Percentiles) ต่างๆ โดยแบ่งออกเป็น
 - 5th Percentile แสดงผลการดำเนินงานของกองทุนอันดับที่ 5 เปอร์เซ็นต์ไทล์ (Top 5% performance)
 - 25th Percentile แสดงผลการดำเนินงานของกองทุนอันดับที่ 25 เปอร์เซ็นต์ไทล์ (Top 25% performance)
 - 50th Percentile แสดงผลการดำเนินงานของกองทุนอันดับที่ 50 เปอร์เซ็นต์ไทล์ (Median Performance)
 - 75th Percentile แสดงผลการดำเนินงานของกองทุนอันดับที่ 75 เปอร์เซ็นต์ไทล์ (Bottom 25% performance)
 - 95th Percentile แสดงผลการดำเนินงานของกองทุนอันดับที่ 95 เปอร์เซ็นต์ไทล์ (Bottom 5% performance)
4. ผลตอบแทนที่มีอายุเกินหนึ่งปีนั้นมีการแสดงเป็นผลตอบแทนต่อปี
เมื่อผู้ลงทุนทราบผลตอบแทนของกองทุนที่ลงทุน สามารถนำไปเปรียบเทียบกับเปอร์เซ็นต์ไทล์ตามตาราง จะทราบว่ากองทุนที่ลงทุนนั้นอยู่ในช่วงที่เท่าใดของประเภทกองทุนรวมนั้น

ผลการดำเนินงานย้อนหลังของกองทุนหลัก



Fund Statistics	
Effective Duration (yrs)	1.57
Benchmark Duration (yrs)	6.01
Estimated Yield to Maturity (%) ¹	5.18
Annualised Distribution Yield ²	3.91
Effective Maturity (yrs)	3.55
Average Credit Quality	A-

Chart shows performance from the first month-end, rebased to 100, for the oldest share class. **Past Performance is not a guarantee or reliable indicator of future results.** Source: PIMCO

Performance (Net of Fees)	1 Mo.	3 Mos.	6 Mos.	1 Yr.	3 Yrs.	5 Yrs.	SI
Institutional, Acc (%)	2.51	-2.89	-1.82	0.66	2.91	4.11	5.69
Institutional, Inc (%)	2.51	-2.95	-1.88	0.59	2.90	4.10	5.69
Benchmark (%)	0.47	1.65	5.40	9.42	5.07	3.94	—

Calendar Year (Net of Fees)	2013	2014	2015	2016	2017	2018	2019	YTD
Institutional, Acc (%)	4.70	7.28	2.93	8.30	7.36	0.21	9.15	-3.13
Institutional, Inc (%)	4.79	7.20	2.94	8.37	7.36	0.21	9.11	-3.17
Benchmark (%)	-2.02	5.97	0.55	2.65	3.54	0.01	8.72	5.47

The benchmark is the Bloomberg Barclays U.S. Aggregate Index. All periods longer than one year are annualised. SI is the performance since inception.

ผลการดำเนินงานในอดีต / ผลการเปรียบเทียบผลการดำเนินงานที่เกี่ยวข้องกับผลิตภัณฑ์ในตลาดทุนมิได้เป็นสิ่งที่ยืนยันถึงผลการดำเนินงานในอนาคต

ข้อมูลกองทุนหลัก ณ วันที่ 31 พฤษภาคม 2563

คุณสามารถดูข้อมูลที่เป็นปัจจุบันได้ที่ : www.pimco.com.sg



ข้อมูลอื่นๆ

นโยบายการจ่ายปันผล	ไม่จ่าย												
ผู้ดูแลผลประโยชน์	ธนาคารกสิกรไทย จำกัด (มหาชน)												
วันที่จดทะเบียน	9 กุมภาพันธ์ 2560												
อายุโครงการ	ไม่กำหนด												
การซื้อและขายคืน หน่วยลงทุน	<p>วันทำการซื้อ: ทุกวันทำการตั้งแต่เวลาเริ่มเปิดทำการ ถึง 15.30 น.</p> <p>มูลค่าขั้นต่ำของการซื้อครั้งแรก : ไม่กำหนด มูลค่าขั้นต่ำของการสั่งซื้อครั้งถัดไป : ไม่กำหนด</p> <p>วันทำการขายคืน: ทุกวันทำการตั้งแต่เวลาเปิดทำการ ถึง 14.00 น.</p> <p>มูลค่าขั้นต่ำของการขายคืน : ไม่กำหนด ยอดคงเหลือขั้นต่ำ : ไม่กำหนด</p> <p>ระยะเวลาการรับเงินค่าขายคืน : ภายใน 5 วันนับถัดจากวันคำนวณมูลค่าทรัพย์สินสุทธิ มูลค่าหน่วยลงทุน และราคาหน่วยลงทุนของวันทำการรับซื้อคืนหน่วยลงทุนโดยมิให้นับรวมวันหยุดทำการในต่างประเทศของผู้ประกอบธุรกิจการจัดการกองทุนต่างประเทศที่มีลักษณะในทำนองเดียวกับธุรกิจการจัดการกองทุนรวม ซึ่งบริษัทจัดการกองทุนรวมได้ระบุเกี่ยวกับวันหยุดทำการในต่างประเทศดังกล่าวไว้แล้วในเว็บไซต์ของบริษัทจัดการ</p> <p>หมายเหตุ : สามารถดูวันทำการซื้อขายหน่วยลงทุนและตรวจสอบมูลค่าทรัพย์สินรายวันได้ที่ www.uobam.co.th</p>												
รายชื่อผู้จัดการกองทุน	<table border="1"> <thead> <tr> <th>ชื่อ-นามสกุล</th> <th>วันที่เริ่มบริหารกองทุนนี้</th> </tr> </thead> <tbody> <tr> <td>นางสาววรรณจันทร์ อึ้งถาวร*</td> <td>9 กุมภาพันธ์ 2560</td> </tr> <tr> <td>นายกิตติพงษ์ กังวานเกียรติชัย*</td> <td>9 กุมภาพันธ์ 2560</td> </tr> <tr> <td>นายกาย ศิริพรรณพร*</td> <td>24 เมษายน 2562</td> </tr> <tr> <td>นายลลิตร์ฐิ รัตนสิงห์*</td> <td>4 มิถุนายน 2562</td> </tr> <tr> <td>นางสาวสิริอนงค์ ปิยสันติวงศ์</td> <td>19 มิถุนายน 2562</td> </tr> </tbody> </table> <p>* ปฏิบัติหน้าที่เป็นผู้จัดการกองทุนและผู้จัดการลงทุนในสัญญาซื้อขายล่วงหน้าเพิ่มเติม</p>	ชื่อ-นามสกุล	วันที่เริ่มบริหารกองทุนนี้	นางสาววรรณจันทร์ อึ้งถาวร*	9 กุมภาพันธ์ 2560	นายกิตติพงษ์ กังวานเกียรติชัย*	9 กุมภาพันธ์ 2560	นายกาย ศิริพรรณพร*	24 เมษายน 2562	นายลลิตร์ฐิ รัตนสิงห์*	4 มิถุนายน 2562	นางสาวสิริอนงค์ ปิยสันติวงศ์	19 มิถุนายน 2562
ชื่อ-นามสกุล	วันที่เริ่มบริหารกองทุนนี้												
นางสาววรรณจันทร์ อึ้งถาวร*	9 กุมภาพันธ์ 2560												
นายกิตติพงษ์ กังวานเกียรติชัย*	9 กุมภาพันธ์ 2560												
นายกาย ศิริพรรณพร*	24 เมษายน 2562												
นายลลิตร์ฐิ รัตนสิงห์*	4 มิถุนายน 2562												
นางสาวสิริอนงค์ ปิยสันติวงศ์	19 มิถุนายน 2562												
ผู้สนับสนุนการขายหรือ รับซื้อคืน	<ol style="list-style-type: none"> 1. ธนาคาร ซีไอเอ็มบี ไทย จำกัด (มหาชน) : โทรศัพท์ 0-2626-7777 2. บริษัทหลักทรัพย์ ดันตรี กรุ๊ป จำกัด (มหาชน) : โทรศัพท์ 0-2205-7111 3. บริษัทหลักทรัพย์ โนมูระ พัฒนสิน จำกัด (มหาชน) : โทรศัพท์ 0-2638-5500 4. ธนาคารยูโอบี จำกัด (มหาชน) : โทรศัพท์ 0-2285-1555 5. ธนาคารทหารไทย จำกัด (มหาชน) : โทรศัพท์ 1558 6. บริษัทหลักทรัพย์ เมย์แบงก์ กิมเอ็ง (ประเทศไทย) จำกัด (มหาชน) : โทรศัพท์ 0-2658 -5050 7. บริษัทหลักทรัพย์ ยูโอบี เคย์เฮียน (ประเทศไทย) จำกัด (มหาชน) : โทรศัพท์ 0-2659-8000 												

	<p>8. บริษัทหลักทรัพย์ กรุงศรี จำกัด (มหาชน) : โทรศัพท์ 0 2659 7000 , 0-2099-7000</p> <p>9. บริษัทหลักทรัพย์ เอเซีย พลัส จำกัด : โทรศัพท์ 0-2680-1234</p> <p>10. บริษัทหลักทรัพย์ เออีซี จำกัด (มหาชน) : โทรศัพท์ 0-2659-3456</p> <p>11. บริษัทหลักทรัพย์ ฟิลลิป (ประเทศไทย) จำกัด (มหาชน) : โทรศัพท์ 0-2635-3123</p> <p>12. บริษัทหลักทรัพย์ ไทยพาณิชย์ จำกัด : โทรศัพท์ 0-2949-1999</p> <p>13. บริษัทหลักทรัพย์ ภัทร จำกัด (มหาชน) : โทรศัพท์ 0-2305-9000</p> <p>14. บริษัทหลักทรัพย์ ฟินันเซีย ไซรัส จำกัด (มหาชน): โทรศัพท์ 0-2782-2400</p> <p>15. บริษัทหลักทรัพย์ ธนชาต จำกัด (มหาชน) : โทรศัพท์ 0-2217-8888</p> <p>16. บริษัทหลักทรัพย์ ดีบีเอส วิคเคอร์ส (ประเทศไทย) จำกัด : โทรศัพท์ 0-2857-7000</p> <p>17. บริษัทหลักทรัพย์จัดการกองทุน เมอร์ซัน พาร์ทเนอร์ จำกัด : โทรศัพท์ 0-2660 6677</p> <p>18. บริษัทหลักทรัพย์ เคจีไอ (ประเทศไทย) จำกัด (มหาชน) : โทรศัพท์ 0-2658-8888</p> <p>19. บริษัทหลักทรัพย์ บัวหลวง จำกัด (มหาชน) : โทรศัพท์ 0-2618-1111</p> <p>20. บริษัทหลักทรัพย์ เคทีบี (ประเทศไทย) จำกัด (มหาชน) : โทรศัพท์ 0-2648 1111</p> <p>21. บริษัท แอ็ดวานซ์ ไลฟ์ ประกันชีวิต จำกัด (มหาชน) : โทรศัพท์ 0-2648-3600</p> <p>22. บริษัท พรูเด็นเชียล ประกันชีวิต (ประเทศไทย) จำกัด(มหาชน) : โทรศัพท์ 1621</p> <p>23. บริษัทหลักทรัพย์ อาร์เอชบี (ประเทศไทย) จำกัด (มหาชน) : โทรศัพท์ 0-2088 -9797</p> <p>24. บริษัทหลักทรัพย์จัดการกองทุน เอเชีย เวลท์ จำกัด : โทรศัพท์ 0-2207-2100</p> <p>25. บริษัทหลักทรัพย์นายหน้าซื้อขายหน่วยลงทุน เว็ลธ แมจิก จำกัด : โทรศัพท์ 0-2861-5508 , 0-2861-6090</p> <p>26. ธนาคารกสิกรไทย จำกัด (มหาชน) : โทรศัพท์ 0-2888-8888</p> <p>27. ธนาคารกรุงไทย จำกัด (มหาชน) : โทรศัพท์ 0-2111-1111</p> <p>28. ธนาคารไทยพาณิชย์ จำกัด (มหาชน) : โทรศัพท์ 0-2777-7777</p> <p>29. บริษัทหลักทรัพย์ กสิกรไทย จำกัด (มหาชน) : โทรศัพท์ 0-2696-0000 , 0-2796-0000</p> <p>30. ธนาคารทีสโก้ จำกัด (มหาชน) : โทรศัพท์ 0-2633-6000</p> <p>31. บริษัทหลักทรัพย์ หยวนต้า (ประเทศไทย) จำกัด : โทรศัพท์ 0-2009-8888</p> <p>32. บริษัทหลักทรัพย์นายหน้าซื้อขายหน่วยลงทุน บรอดเกท (ประเทศไทย) จำกัด : โทรศัพท์ 0-2410-1996</p> <p>33. บริษัท หลักทรัพย์นายหน้าซื้อขายหน่วยลงทุน ฟินโนมินา จำกัด : โทรศัพท์ 0-2026-5100</p> <p>34. บริษัทหลักทรัพย์นายหน้าซื้อขายหน่วยลงทุน โรโบเวลธ์ จำกัด : โทรศัพท์ 0-2026-6222</p> <p>35. บริษัท ฟิลลิปประกันชีวิต จำกัด (มหาชน) : โทรศัพท์ 0-2022-5000</p> <p>36. บริษัท เมืองไทยประกันชีวิต จำกัด (มหาชน) : โทรศัพท์ 0-2274-9400</p> <p>37. บริษัท หลักทรัพย์ ทีสโก้ จำกัด : โทรศัพท์ 0-2633-6000</p> <p>หรือผู้สนับสนุนการขายหรือรับซื้อคืน ที่บริษัทจัดการแต่งตั้งขึ้น</p>
อัตราส่วนหมุนเวียนการลงทุนของกองทุนรวม (PTR)	ในรอบระยะเวลาที่ผ่านมาอันหลัง 1 ปี เท่ากับ 14.69%
ติดต่อสอบถามรับหนังสือชี้ชวนร้องเรียน	<p>บริษัทหลักทรัพย์จัดการกองทุน ยูโอบี (ประเทศไทย) จำกัด</p> <p>ที่อยู่ : ชั้น 23A, 25 อาคารเอเชียเซ็นเตอร์ เลขที่ 173/27-30, 32-33 ถนนสาทรใต้ แขวงทุ่งมหาเมฆ เขตสาทร กรุงเทพมหานคร 10120</p> <p>โทรศัพท์ : 0-2786-2222 โทรสาร 0-2786-2377</p> <p>Website : www.uobam.co.th / Email : thuobamwealthservice@uobgroup.com</p>

<p>ธุรกรรมที่อาจก่อให้เกิดความขัดแย้งทางผลประโยชน์</p>	<p>กรณีบริษัทจัดการมีธุรกรรมที่อาจก่อให้เกิดความขัดแย้งทางผลประโยชน์ บริษัทจัดการจะเปิดเผยข้อมูลธุรกรรมดังกล่าวให้ผู้ถือหน่วยลงทุนทราบผ่านทางเว็บไซต์ของบริษัทจัดการ</p> <p>คุณสามารถตรวจสอบธุรกรรมที่อาจก่อให้เกิดความขัดแย้งทางผลประโยชน์ได้ที่ www.uobam.co.th</p>
--	--

- การลงทุนในหน่วยลงทุนไม่ใช่การฝากเงิน รวมทั้งไม่ได้อยู่ภายใต้ความคุ้มครองของสถาบันคุ้มครองเงินฝาก จึงมีความเสี่ยงจากการลงทุนซึ่งผู้ลงทุนอาจไม่ได้รับเงินลงทุนคืนเต็มจำนวน
- ได้รับอนุมัติจัดตั้งและอยู่ภายใต้การกำกับดูแลของสำนักงาน ก.ล.ด
- การพิจารณาร่างหนังสือชี้ชวนในการเสนอขายหน่วยลงทุนของกองทุนรวมนี้มิได้เป็นการแสดงว่าสำนักงาน ก.ล.ด. ได้รับรองถึงความถูกต้องของข้อมูลในหนังสือชี้ชวนของกองทุนรวม หรือได้ประกันราคาหรือผลตอบแทนของหน่วยลงทุนที่เสนอขายนั้น ทั้งนี้ บริษัทจัดการกองทุนรวมได้สอบถามข้อมูลในหนังสือชี้ชวนส่วนสรุปข้อมูลสำคัญ ณ วันที่ 30 มิถุนายน 2563 แล้วด้วยความระมัดระวังในฐานะผู้รับผิดชอบในการดำเนินการของกองทุนรวมและขอรับรองว่าข้อมูลดังกล่าวถูกต้อง ไม่เป็นเท็จ และไม่ทำให้ผู้อื่นสำคัญผิด

***CAC** หมายถึง Thailand's Private Sector Collective Action Coalition Against Corruption (โครงการแนวร่วมปฏิบัติของภาคเอกชนไทยในการต่อต้านการทุจริตของสมาคมส่งเสริมสถาบันกรรมการบริษัทไทย)

อัตราส่วนหมุนเวียนการลงทุนของกองทุนรวม (Portfolio turnover ratio : PTR) เพื่อให้ผู้ลงทุนทราบถึงปริมาณการซื้อขายทรัพย์สินของกองทุน และสะท้อนกลยุทธ์การลงทุนของผู้จัดการกองทุนได้ดียิ่งขึ้น โดยคำนวณจากมูลค่าที่ต่ำกว่าระหว่างผลรวมของมูลค่าการซื้อขายทรัพย์สินกับผลรวมของมูลค่าการขายทรัพย์สินที่กองทุนรวมลงทุนในรอบระยะเวลาผ่านมา ย้อนหลัง 1 ปี หารด้วยมูลค่าทรัพย์สินสุทธิเฉลี่ยของกองทุนรวมในรอบระยะเวลาเดียวกัน

ลักษณะสำคัญของกองทุน PIMCO GIS Income Fund (Class I) (กองทุนหลัก)

ชื่อกองทุน	PIMCO GIS Income Fund (Class I)
ผู้จัดการกองทุน :	PIMCO Global Advisors (Ireland) Limited, Registered Office: 30 Herbert Street, Dublin 2, Ireland
วันที่จัดตั้งกองทุน	30 พฤศจิกายน พ.ศ. 2555
ประเภทโครงการ	กองทุนรวมตราสารแห่งหนี้
อายุโครงการ	ไม่กำหนด
การจ่ายเงินปันผล :	ไม่จ่ายเงินปันผล
ผู้ดูแลผลประโยชน์	Depository: Brown Brothers Harriman Trustee Services (Ireland) Limited Administrator: Brown Brothers Harriman Trustee Services (Ireland) Limited
Bloomberg Ticker : Bloomberg Benchmark Ticker :	PIMINIA:ID LBUSTRUU Index
Website	www.pimco.com.sg

คำอธิบายเพิ่มเติม

ปัจจัยความเสี่ยงที่สำคัญเพิ่มเติม

1. ความเสี่ยงที่เกี่ยวข้องกับการลงทุนในตราสารที่มีอัตราผลตอบแทนสูง (High Yield Instruments)

กองทุนอาจลงทุนในพันธบัตรหรือตราสารหนี้อื่นๆ ซึ่งรวมถึงแต่ไม่จำกัดเพียง ตราสารหนี้และหรือเงินฝากในสถาบันการเงินที่มีอันดับความน่าเชื่อถือต่ำกว่าอันดับที่สามารถลงทุนได้ (Non-Investment Grade) และที่ไม่ได้มีการจัดอันดับความน่าเชื่อถือ (Unrated) ที่มีผลอัตราผลตอบแทนสูง ตราสารเหล่านี้มักมิได้มีการซื้อขายในตลาดหลักทรัพย์ และมักมีการซื้อขายในศูนย์ซื้อขายนอกตลาดหลักทรัพย์ซึ่งมีความโปร่งใสน้อยกว่า และมีส่วนต่างระหว่างราคาเสนอซื้อกับราคาเสนอขายที่กว้างกว่า นอกจากนี้ กองทุนอาจลงทุนในตราสารที่ผู้ออกตราสารไม่ได้มีหลักทรัพย์ซื้อขายอยู่ในตลาดหลักทรัพย์แห่งใดๆ ซึ่งทำให้การป้องกันความเสี่ยงที่เกี่ยวข้องกับการลงทุนดังกล่าวทำได้ยากยิ่งขึ้น นอกจากนี้ ผู้ออกตราสารที่มีอัตราผลตอบแทนสูงมักมีความเสี่ยงที่เกิดจากความไม่แน่นอน เกี่ยวกับสภาพธุรกิจ การเงินหรือเศรษฐกิจ อันอาจทำให้ผู้ออกตราสารไม่สามารถชำระดอกเบี้ยและเงินต้นได้ตามกำหนด ซึ่งสูงกว่าผู้ออกตราสารที่มีผลตอบแทนต่ำกว่า เนื่องจากโดยทั่วไป ตราสารที่มีผลอัตราผลตอบแทนสูงมักมีความผันผวนสูงกว่า และอาจเป็นตราสารด้อยสิทธิกว่าตราสารหรือภาระผูกพันอื่นๆ ที่มีอยู่ของผู้ออกตราสารซึ่งอาจได้รับการค้ำประกันจากทรัพย์สินทั้งหมดหรือเกือบทั้งหมดของผู้ออกตราสาร นอกจากนี้ ผู้ออกตราสารดังกล่าวอาจไม่ได้ให้คำรับรองทางการเงิน (financial covenants) ใดๆ หรืออยู่ภายใต้ข้อจำกัดเกี่ยวกับการก่อหนี้เพิ่มเติมใดๆ ซึ่งส่งผลให้ความเสี่ยงจากการลงทุนในตราสารดังกล่าวของกองทุนสูงขึ้น มูลค่าตลาดของตราสารที่ได้รับการจัดอันดับความน่าเชื่อถือต่ำกว่าอันดับที่สามารถลงทุนได้ (Non-Investment Grade) หรือ ไม่ได้มีการจัดอันดับความน่าเชื่อถือ (Unrated) เหล่านี้มีแนวโน้มที่จะสะท้อนถึงพัฒนาการของธุรกิจมากกว่าตราสารที่ได้รับการจัดอันดับความน่าเชื่อถืออยู่ในอันดับที่สามารถลงทุนได้ ซึ่งจะตอบสนองกับความผันผวนของระดับอัตราดอกเบี้ยในตลาดโดยทั่วไปเป็นหลัก และมีแนวโน้มที่จะมีความอ่อนไหวกับภาวะเศรษฐกิจ มากกว่าตราสารที่จะได้รับการจัดอันดับความน่าเชื่อถืออยู่ในอันดับที่สามารถลงทุนได้ บริษัทที่ออกตราสารเหล่านี้มักจะมีหนี้สูง (highly leveraged) และอาจจะไม่มียุทธศาสตร์จัดหาเงินทุนในรูปแบบอื่น ดังนั้น จึงมีความเป็นไปได้ที่การถดถอยของภาวะเศรษฐกิจครั้งใหญ่อาจมีผลกระทบต่อตลาดสำหรับตราสารประเภทนี้อย่างร้ายแรง และอาจมีผลกระทบในทางลบต่อมูลค่าของตราสารประเภทนี้ นอกจากนี้ มีความเป็นไปได้ที่ภาวะเศรษฐกิจตกต่ำอาจมีผลกระทบอย่างร้ายแรงต่อความสามารถของผู้ออกตราสารที่จะชำระคืนเงินต้นและดอกเบี้ย ทำให้มีความเสี่ยงจากการผิดนัดของตราสารดังกล่าวมากขึ้น

2. ความเสี่ยงจากการลงทุนในตราสารที่มีอันดับความน่าเชื่อถือต่ำกว่าอันดับที่สามารถลงทุนได้ (Non-investment Grade) และตราสารที่ไม่ได้รับการจัดอันดับความน่าเชื่อถือ (Unrated securities) กองทุนจึงมีความเสี่ยงมากกว่าการลงทุนในตราสารหนี้ที่ได้รับการจัดอันดับความน่าเชื่อถือในระดับที่ลงทุนได้ คือ อาจมีความผันผวนของราคาตราสารหนี้ที่ลงทุน และโอกาสในการผิดนัดชำระหนี้ที่สูงขึ้น

3. ความเสี่ยงจากการดำเนินงานของผู้ออกตราสาร (Business risk) หมายถึง ความสามารถในการดำเนินธุรกิจของผู้ออกตราสารดังกล่าว จะบ่งบอกถึงถึงศักยภาพ ความสามารถในการทำกำไร ฐานะการเงิน และความเข้มแข็งขององค์กรธุรกิจ ซึ่งจะถูกสะท้อนออกมาในราคาของหุ้นที่มีการขึ้นหรือลงในขณะนั้นๆ

4. ความเสี่ยงจากการเปลี่ยนแปลงของอัตราดอกเบี้ย (Interest Rate Risk) ความเสี่ยงทั่วไปที่ราคาของตราสารหนี้จะเปลี่ยนแปลงในทิศทางตรงข้ามกับการเปลี่ยนแปลงของอัตราดอกเบี้ยและตามปกติตราสารหนี้ที่มีอายุคงเหลือที่ยาวนานเท่าไร การเปลี่ยนแปลงของอัตราดอกเบี้ยก็จะมีผลกระทบต่อราคาของตราสารมากขึ้นเท่านั้น

5. ความเสี่ยงทางการตลาด (Market Risk) เกิดจากการเปลี่ยนแปลงของอัตราดอกเบี้ยซึ่งขึ้นกับปัจจัยภายนอก เช่น ภาวะเศรษฐกิจการลงทุน ปัจจัยทางการเมืองทั้งในและต่างประเทศ เป็นต้น โดยราคาตราสารหนี้จะเปลี่ยนแปลงในทิศทางตรงข้ามกับการเปลี่ยนแปลงของอัตราดอกเบี้ย เช่น หากอัตราดอกเบี้ยในตลาดเงินมีแนวโน้มปรับตัวสูงขึ้น อัตราดอกเบี้ยของตราสารหนี้ที่ออกใหม่ก็จะสูงขึ้นด้วย ดังนั้นราคาตราสารหนี้ที่ออกมาก่อนหน้าจะมีการซื้อขายในระดับราคาที่ต่ำลง โดยกองทุนรวมที่มีอายุเฉลี่ยของทรัพย์สินที่ลงทุน (portfolio duration) สูงจะมีโอกาสเผชิญกับการเปลี่ยนแปลงของราคามากกว่ากองทุนรวมที่มี portfolio duration ต่ำกว่า

6. ความเสี่ยงจากการผิดนัดชำระหนี้ของผู้ออกตราสาร (Credit Risk) หมายถึง การพิจารณาจากอันดับความน่าเชื่อถือของตราสารที่ลงทุน (credit rating) ซึ่งเป็นข้อมูลบอกระดับความสามารถในการชำระหนี้ โดยพิจารณาจากผลการดำเนินงานที่ผ่านมาและฐานะการเงินของผู้ออกตราสาร credit rating ของหุ้นกู้ระยะยาวมีความหมายโดยย่อ ดังต่อไปนี้

ระดับการลงทุน	TRIS	Fitch	Moody's	S&P	คำอธิบาย
ระดับที่นำลงทุน	AAA	AAA(thai)	Aaa	AAA	อันดับเครดิตสูงที่สุดมีความเสี่ยงต่ำที่สุดที่จะไม่สามารถชำระหนี้ได้ตามกำหนด
	AA	AA(thai)	Aa	AA	อันดับเครดิตรองลงมาและถือว่ามีความเสี่ยงต่ำมากที่จะไม่สามารถชำระหนี้ได้ตามกำหนด
	A	A(thai)	A	A	ความเสี่ยงต่ำที่จะไม่สามารถชำระหนี้ได้ตามกำหนด
	BBB	BBB(thai)	Baa	BBB	ความเสี่ยงปานกลางที่จะไม่สามารถชำระหนี้ได้ตามกำหนด
ระดับที่ต่ำกว่านำลงทุน	ต่ำกว่า BBB	ต่ำกว่า BBB(thai)	ต่ำกว่า Baa	ต่ำกว่า BBB	ความเสี่ยงสูงที่จะไม่สามารถชำระหนี้ได้ตามกำหนด

7. ความเสี่ยงจากการเปลี่ยนแปลงของอัตราแลกเปลี่ยน (Currency Risk) หมายถึง การเปลี่ยนแปลง ของอัตราแลกเปลี่ยนมีผลกระทบต่อมูลค่าของหน่วยลงทุน เช่น กองทุนรวมลงทุนด้วยสกุลเงินดอลลาร์ ในช่วงที่เงินบาทอ่อน แต่ขายทำกำไรในช่วงที่บาทแข็ง กองทุนรวมจะได้เงินบาทกลับมาน้อยลง ในทางกลับกันหากกองทุนรวมลงทุนในช่วงที่บาทแข็งและขายทำกำไรในช่วงที่บาทอ่อน ก็อาจได้ผลตอบแทนมากขึ้นกว่าเดิมด้วยเช่นกัน ดังนั้น การป้องกันความเสี่ยงจากอัตราแลกเปลี่ยนจึงเป็นเครื่องมือสำคัญในการบริหารความเสี่ยงจากดังกล่าว ซึ่งทำได้ดังต่อไปนี้คือ

- **ป้องกันความเสี่ยงทั้งหมด** : ผู้ลงทุนไม่มีความเสี่ยงจากอัตราแลกเปลี่ยน

8. ความเสี่ยงจากการลงทุนในสัญญาซื้อขายล่วงหน้า (Derivatives Risk) สัญญาซื้อขายล่วงหน้าบางประเภทอาจมีการขึ้นลงผันผวน (volatile) มากกว่าหลักทรัพย์พื้นฐาน ดังนั้นหากกองทุนมีการลงทุนในหลักทรัพย์ดังกล่าวยอมทำให้สินทรัพย์มีความผันผวนมากกว่าการลงทุนในหลักทรัพย์พื้นฐาน (Underlying Security)

9. ความเสี่ยงจากข้อจำกัดการนำเงินลงทุนกลับประเทศ (Repatriation Risk) ความเสี่ยงที่เกิดจากการเปลี่ยนแปลงภายในประเทศที่กองทุนลงทุน ซึ่งอาจทำให้ไม่สามารถชำระหนี้ได้ตรงตามระยะเวลาที่กำหนด

10. ความเสี่ยงจากการลงทุนกระจุกตัว (High Concentration Risk)

(1) ความเสี่ยงจากการลงทุนกระจุกตัวในผู้ออกตราสารรายใดรายหนึ่ง (High Issuer Concentration Risk) เกิดจากกองทุนลงทุนในผู้ออกตราสารรายใดๆ มากกว่า 10% ของ NAV รวมกัน ซึ่งหากเกิดเหตุการณ์ที่ส่งผลกระทบต่อภาระดำเนินงาน ฐานะการเงิน หรือความมั่นคงของผู้ออกตราสารดังกล่าว กองทุนอาจมีผลการดำเนินงานที่ผันผวนมากกว่ากองทุนที่กระจายการลงทุนในหลายผู้ออกตราสาร

ทั้งนี้ การลงทุนแบบกระจุกตัวไม่รวมถึงกรณีการลงทุนในทรัพย์สินดังนี้

1. ตราสารหนี้ภาครัฐไทย
2. ตราสารภาครัฐต่างประเทศที่มีการจัดอันดับความน่าเชื่อถืออยู่ในอันดับที่สามารถลงทุนได้
3. เงินฝากหรือตราสารเทียบเท่าเงินฝากที่ผู้รับฝากหรือผู้ออกตราสารที่มีการจัดอันดับความน่าเชื่อถืออยู่ในอันดับที่สามารถลงทุนได้

(2) ความเสี่ยงจากการลงทุนกระจุกตัวในหมวดอุตสาหกรรมใดอุตสาหกรรมหนึ่ง (Sector Concentration Risk) เกิดจากกองทุนลงทุนในบางหมวดอุตสาหกรรมมากกว่า 20% ของ NAV รวมกัน ซึ่งหากเกิดเหตุการณ์ที่ส่งผลกระทบต่ออุตสาหกรรมนั้น กองทุนดังกล่าวอาจมีผลการดำเนินงานที่ผันผวนมากกว่ากองทุนที่กระจายการลงทุนในหลายหมวดอุตสาหกรรม

(3) ความเสี่ยงจากการกระจุกตัวลงทุนในประเทศใดประเทศหนึ่ง (Country Concentration Risk) เกิดจากกองทุนลงทุนในประเทศใดประเทศหนึ่งมากกว่า 20% ของ NAV รวมกัน ทั้งนี้ ไม่รวมถึงการลงทุนในตราสารที่ผู้ออกเสนอขายอยู่ในประเทศไทย ซึ่งหากเกิดเหตุการณ์ที่ส่งผลกระทบต่อประเทศดังกล่าว เช่น การเมือง เศรษฐกิจ สังคม เป็นต้น กองทุนดังกล่าวอาจมีผลการดำเนินงานที่ผันผวนมากกว่ากองทุนที่กระจายการลงทุนในหลายประเทศ