

# หนังสือชี้ชวนส่วนสรุปข้อมูลสำคัญ



กองทุนเปิด วี นิว ทรานซิชัน เอนเนอร์จี  
WE NEW TRANSITION ENERGY FUND  
(WE-TENERGY)

บริษัทหลักทรัพย์จัดการกองทุน วี จำกัด

การเข้าร่วมการต่อต้านทุจริต :

ได้รับการรับรอง CAC

กองทุนรวมตราสารทุน

กองทุนรวมฟีดเดอร์ (Feeder Fund)

กองทุนรวมที่เน้นลงทุนแบบมีความเสี่ยงต่างประเทศ



คุณกำลังจะลงทุนอะไร?



กองทุนรวมนี้เหมาะกับใคร?



คุณต้องระวังอะไรเป็นพิเศษ?



สัดส่วนของประเภททรัพย์สินที่ลงทุน



ค่าธรรมเนียม



ผลการดำเนินงาน



ข้อมูลอื่นๆ

## การลงทุนในกองทุนรวมไม่ใช่การฝากเงิน



## คุณกำลังจะลงทุนอะไร?

### นโยบายการลงทุน

กองทุนเปิด วี นิว ทรานซิชัน เอนเนอร์จี จะเน้นลงทุนในหน่วยลงทุนของ BNP Paribas Funds Energy Transition (กองทุนหลัก) Class I CAP (EUR) ในสกุลเงินยูโร เพียงกองทุนเดียว โดยเฉลี่ยในรอบปีบัญชีไม่น้อยกว่าร้อยละ 80 ของมูลค่าทรัพย์สินสุทธิของกองทุน

กองทุน BNP Paribas Funds Energy Transition (กองทุนหลัก) มีวัตถุประสงค์การลงทุนเพื่อเพิ่มมูลค่าของสินทรัพย์ในระยะกลาง โดยจะลงทุนในตราสารทุนและ/หรือหลักทรัพย์ที่เทียบเท่ากับตราสารทุนที่ออกโดยบริษัทที่เกี่ยวข้องกับการเปลี่ยนแปลงด้านพลังงานแนวใหม่ทั่วโลก (Energy Transition) อย่างน้อยร้อยละ 75 ของมูลค่าทรัพย์สินสุทธิของกองทุน ทั้งนี้ แนวทางการลงทุนในกลุ่มที่สร้างการเปลี่ยนแปลงด้านพลังงานดังกล่าว รวมถึงกลุ่มพลังงานทางเลือก กลุ่มพัฒนาและเพิ่มประสิทธิภาพการใช้พลังงาน กลุ่มโครงสร้างพื้นฐานที่สร้างความยั่งยืน เช่น การขนส่งและอาคารที่เป็นมิตรต่อสิ่งแวดล้อม

นอกจากนี้ กองทุนอาจลงทุนในสัญญาซื้อขายล่วงหน้า (Derivatives) เพื่อเพิ่มประสิทธิภาพการบริหารการลงทุน (Efficient Portfolio Management) รวมทั้งกองทุนอาจลงทุนในหรือมีไว้ซึ่งสัญญาซื้อขายล่วงหน้า (Derivatives) ที่มีตัวแปรเป็นอัตราแลกเปลี่ยนเงิน โดยมีวัตถุประสงค์เพื่อป้องกันความเสี่ยง (Hedging) จากอัตราแลกเปลี่ยนเงินตราต่างประเทศโดยขึ้นอยู่กับดุลยพินิจของผู้จัดการกองทุน ซึ่งพิจารณาจากสถานะของตลาดในขณะนั้น

อนึ่ง บริษัทจัดการขอสงวนสิทธิเปลี่ยนแปลงประเภทและลักษณะพิเศษของกองทุนรวมในอนาคตเป็นกองทุนรวมหน่วยลงทุนประเภท Fund of Funds หรือลงทุนโดยตรงในตราสาร และ/หรือหลักทรัพย์ต่างประเทศ หรือเปลี่ยนกลับมาเป็นกองทุนรวมฟีดเดอร์ (Feeder Fund) ได้ โดยไม่ทำให้ระดับความเสี่ยงของการลงทุน (Risk Spectrum) เพิ่มขึ้น ทั้งนี้ การเปลี่ยนแปลงดังกล่าวให้เป็นไปตามดุลยพินิจของผู้จัดการกองทุน โดยขึ้นกับสถานการณ์ตลาด และต้องเป็นไปเพื่อประโยชน์สูงสุดของผู้ถือหน่วยลงทุน อนึ่ง บริษัทจัดการจะดำเนินการแจ้งผู้ถือหน่วยลงทุนล่วงหน้าไม่น้อยกว่า 30 วัน ก่อนดำเนินการเปลี่ยนแปลงการลงทุนดังกล่าว

คุณสามารถศึกษาข้อมูลกองทุนหลักได้จาก <http://www.bnpparibas-am.com>

### กลยุทธ์ในการบริหารจัดการลงทุน

- กองทุนหลักมุ่งหวังให้ผลประกอบการสูงกว่าดัชนีชี้วัด (active management) ส่วนกองทุนเปิด วี นิว ทรานซิชัน เอนเนอร์จี มุ่งหวังให้ผลประกอบการเคลื่อนไหวตามกองทุนหลัก (passive management)



## กองทุนรวมนี้เหมาะกับใคร?

- ผู้ลงทุนที่สามารถรับความผันผวนของราคาหน่วยลงทุนที่กองทุนรวมไปลงทุน ซึ่งอาจจะปรับตัวเพิ่มสูงขึ้น หรือลดลงจนต่ำกว่ามูลค่าที่ลงทุนและทำให้ขาดทุนได้
- ผู้ที่สามารถลงทุนในระยะกลางถึงระยะยาว โดยคาดหวังผลตอบแทนจากการลงทุนในหุ้นของบริษัทที่เกี่ยวข้องกับการเปลี่ยนแปลงด้านพลังงานเป็นหลัก

## กองทุนรวมนี้ไม่เหมาะกับใคร

- ผู้ลงทุนที่เน้นการได้รับผลตอบแทนในจำนวนเงินที่แน่นอนหรือรักษาเงินต้นให้อยู่ครบ

## ทำอย่างไรหากยังไม่เข้าใจนโยบาย และความเสี่ยงของกองทุนนี้

- อ่านหนังสือชี้ชวนฉบับเต็ม หรือสอบถามผู้สนับสนุนการขายและบริษัทจัดการ
- อย่าลงทุนหากไม่เข้าใจลักษณะและความเสี่ยงของกองทุนรวมนี้ดีพอ

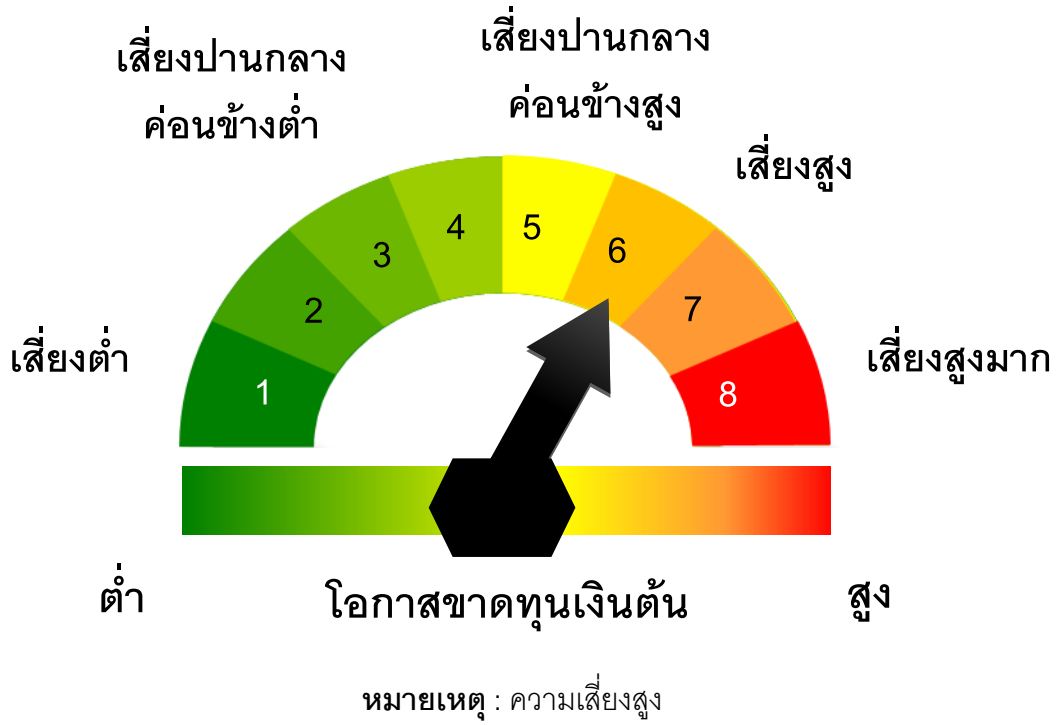


## คุณต้องระวังอะไรเป็นพิเศษ?

### คำเตือนที่สำคัญ

- ผลตอบแทนของกองทุนรวมจะขึ้นอยู่กับผลการดำเนินงานของกองทุน BNP Paribas Funds Energy Transition (กองทุนหลัก)
- กองทุนรวมนี้ลงทุนกระจุกตัวในประเทศสหรัฐอเมริกา ผู้ลงทุนจึงควรพิจารณาการกระจายความเสี่ยงของพอร์ตการลงทุนโดยรวมของตนเองด้วย
- กองทุนอาจลงทุนในตราสารที่มีสัญญาซื้อขายล่วงหน้า (Structured Note) ส่งผลให้กองทุนมีความเสี่ยงมากกว่ากองทุนรวมทั่วไป
- กองทุนอาจลงทุนในสัญญาซื้อขายล่วงหน้า (Derivatives) เพื่อป้องกันความเสี่ยง (Hedging) จากอัตราแลกเปลี่ยนเงินตราต่างประเทศโดยขึ้นอยู่กับดุลยพินิจของผู้จัดการกองทุน ทั้งนี้ เนื่องจากกองทุนที่ลงทุนในต่างประเทศไม่ได้ป้องกันความเสี่ยงอัตราแลกเปลี่ยนทั้งจำนวน ผู้ลงทุนอาจจะขาดทุน หรือได้รับกำไรจากอัตราแลกเปลี่ยน หรือได้รับเงินคืนต่ำกว่าเงินลงทุนเริ่มแรกได้
- กองทุนอาจลงทุนในสัญญาซื้อขายล่วงหน้าเพื่อเพิ่มประสิทธิภาพการบริหารการลงทุน (Efficient Portfolio Management) โดยพิจารณาจากสภาวะตลาดในขณะนั้น กฎข้อบังคับ และปัจจัยอื่นๆ ที่เกี่ยวข้อง จึงเหมาะสมกับผู้ลงทุนที่ต้องการผลตอบแทนสูงหรือสามารถรับความเสี่ยงได้สูงกว่าผู้ลงทุนทั่วไป ผู้ลงทุนควรลงทุนในกองทุนรวมเมื่อมีความเข้าใจในความเสี่ยงของสัญญาซื้อขายล่วงหน้า และผู้ลงทุนควรพิจารณาความเหมาะสมในการลงทุน โดยคำนึงถึงประสบการณ์การลงทุน วัตถุประสงค์ และฐานะทางการเงินของผู้ลงทุนเอง
- กองทุนหลักอาจมีการจำกัดการไถ่ถอนหน่วยลงทุนในแต่ละวันทำการซื้อขายไม่เกินร้อยละ 10 ของจำนวนหน่วยลงทุนทั้งหมดของกองทุนหลัก กรณีที่ผู้ถือหน่วยลงทุนของกองทุนหลักมีการไถ่ถอนหน่วยลงทุนรวมกันในวันทำการซื้อขายใดเกินกว่าอัตราที่กำหนดไว้ดังกล่าว กองทุนหลักจะใช้วิธีการจัดสรรตามสัดส่วน (Pro rata) ให้แก่ผู้ถือหน่วยลงทุนทุกรายที่ทำรายการไถ่ถอนหน่วยลงทุนในวันนั้น โดยจำนวนหน่วยลงทุนไถ่ถอนคงเหลือทั้งหมดจะถูกนำไปทำรายการในวันทำการซื้อขายถัดไป อย่างไรก็ตาม ผู้ถือหน่วยอาจไม่ได้รับการจัดสรรหน่วยลงทุนและมูลค่าหน่วยลงทุนในวันที่ส่งคำสั่งขายคืนหรือสับเปลี่ยนหน่วยลงทุนนั้น รวมทั้งอาจไม่ได้รับเงินค่าขายคืนภายในระยะเวลาที่กำหนดไว้
- กองทุนรวมอาจมีการกระจุกตัวของการถือหน่วยลงทุนของบุคคลใดเกิน 1 ใน 3 ของจำนวนหน่วยลงทุนทั้งหมด ดังนั้น หากผู้ถือหน่วยลงทุนดังกล่าวไถ่ถอนหน่วยลงทุนอาจมีความเสี่ยงให้กองทุนต้องเลิกกองทุนรวมได้ ผู้ลงทุนสามารถตรวจสอบข้อมูลการถือหน่วยลงทุนเกิน 1 ใน 3 ได้ที่ [www.weasset.co.th](http://www.weasset.co.th)

# แผนภาพแสดงตำแหน่งความเสี่ยงของกองทุนรวม



# ปัจจัยความเสี่ยงที่สำคัญ

ความเสี่ยงจากความผันผวนของมูลค่าหน่วยลงทุน (market risk)

ความผันผวนของ ผลการดำเนินงาน (SD)	ต่ำ					สูง
	<= 5%	5 – 10%	10 – 15%	15 – 25%	> 25%	

ความเสี่ยงจากการลงทุนกระจุกตัว (high concentration risk)

การลงทุนกระจุก ตัวในผู้ออกตรา สารรวม	ต่ำ					สูง
	<= 10%	10 – 20%	20 – 50%	50 – 80%	> 80%	

การลงทุนกระจุก ตัวในหมวด อุตสาหกรรมรวม	ต่ำ					สูง
	<= 20%	20 – 50%	50 – 80%	> 80%		

หมายเหตุ: กองทุนรวมมีการลงทุนกระจุกตัวในหมวดอุตสาหกรรม Industrials และ Utilities

การลงทุนกระจุก ตัวรายประเทศ รวม	ต่ำ					สูง
	<= 20%	20 – 50%	50 – 80%	> 80%		

หมายเหตุ: กองทุนรวมมีการลงทุนกระจุกตัวในประเทศสหรัฐอเมริกา

ความเสี่ยงจากการเปลี่ยนแปลงของอัตราแลกเปลี่ยน (exchange rate risk)

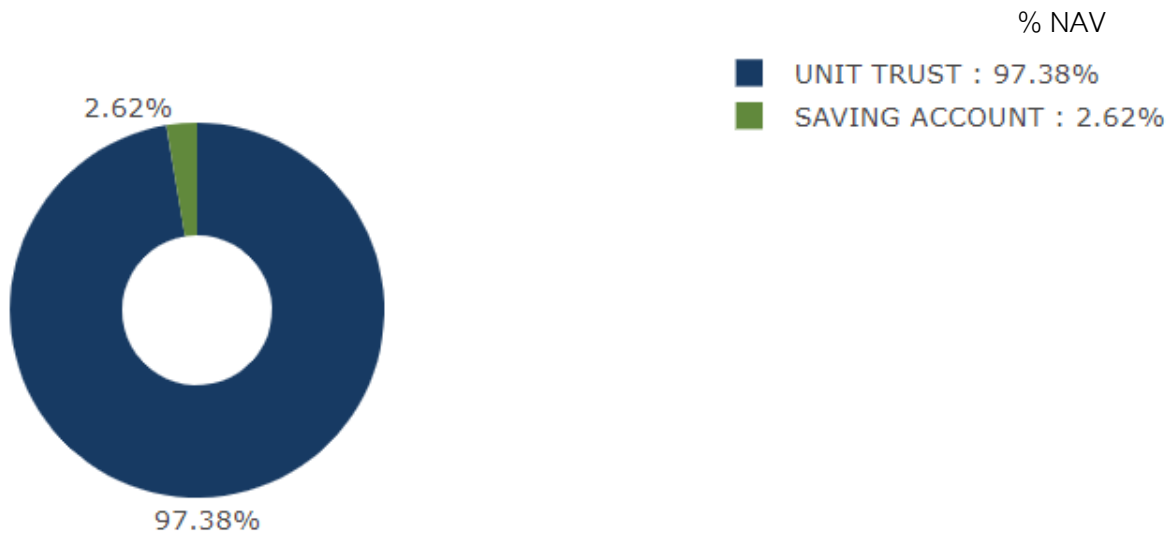
การป้องกันความ เสี่ยง fx	ต่ำ				สูง
	ทั้งหมด/เกือบทั้งหมด	บางส่วน	ดูขยพินิจ	ไม่ป้องกัน	

หมายเหตุ: กองทุนรวมมีการป้องกันความเสี่ยงจากการเปลี่ยนแปลงของอัตราแลกเปลี่ยน คิดเป็น 89.49% ของเงินลงทุนในต่างประเทศ

\*คุณสามารถดูข้อมูลเพิ่มเติมได้ที่ [www.weasset.co.th](http://www.weasset.co.th)



## สัดส่วนของประเภททรัพย์สินที่ลงทุน



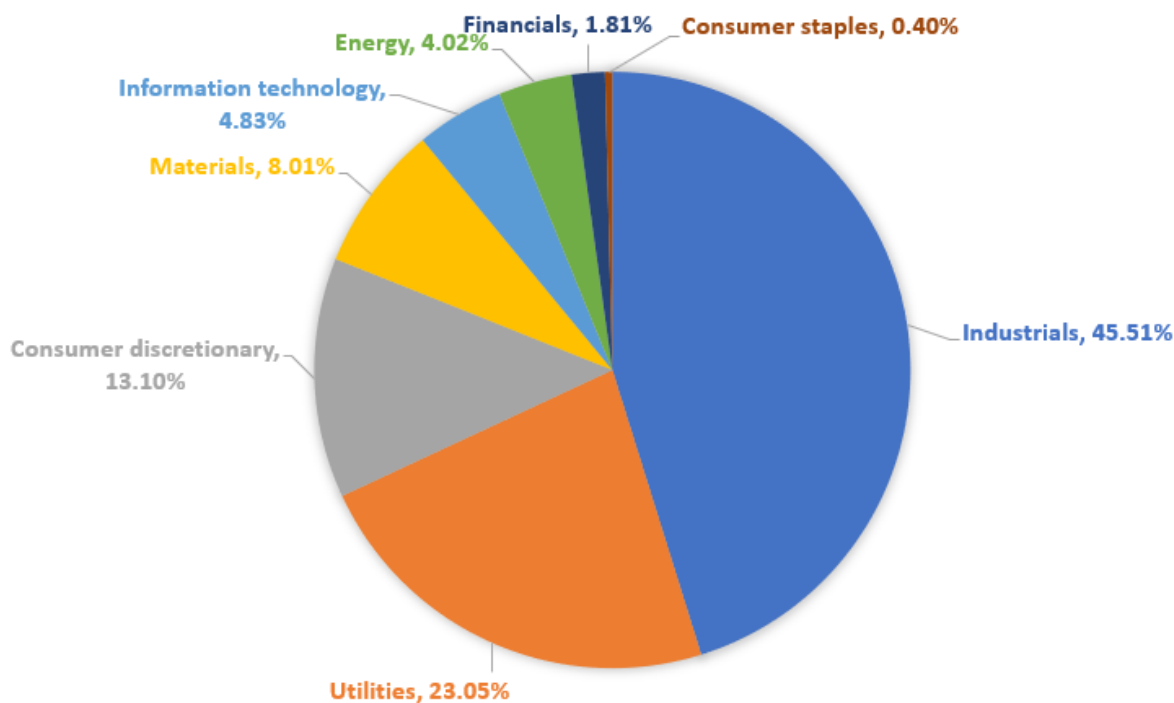
### ชื่อทรัพย์สินที่ลงทุนสูงสุด 5 อันดับแรก

ชื่อหลักทรัพย์	สัดส่วน (% ของพอร์ต)
BNP ENERGY TRANSIT-I C	97.38 %

หมายเหตุ : เป็นข้อมูล ณ วันที่ 30 ธันวาคม 2564  
ทั้งนี้ คุณสามารถดูข้อมูลที่เป็นปัจจุบันได้ที่ [www.weasset.co.th](http://www.weasset.co.th)

กองทุน BNP Paribas Funds Energy Transition (กองทุนหลัก)

% NAV



ชื่อหลักทรัพย์ที่ลงทุนสูงสุด 5 อันดับแรกของกองทุนหลัก

ชื่อหลักทรัพย์	% ของ NAV
SUNNOVA ENERGY INTERNATIONAL INC	9.62
PLUG POWER INC	9.56
SUNRUN INC	7.91
SIEMENS GAMESA RENEWABLE ENERGY SA	4.70
BYD LTD H H	3.56

หมายเหตุ : เป็นข้อมูล ณ วันที่ 30 พฤศจิกายน 2564

ทั้งนี้ คุณสามารถดูข้อมูลที่เป็นปัจจุบันได้ที่ [www.weasset.co.th](http://www.weasset.co.th)



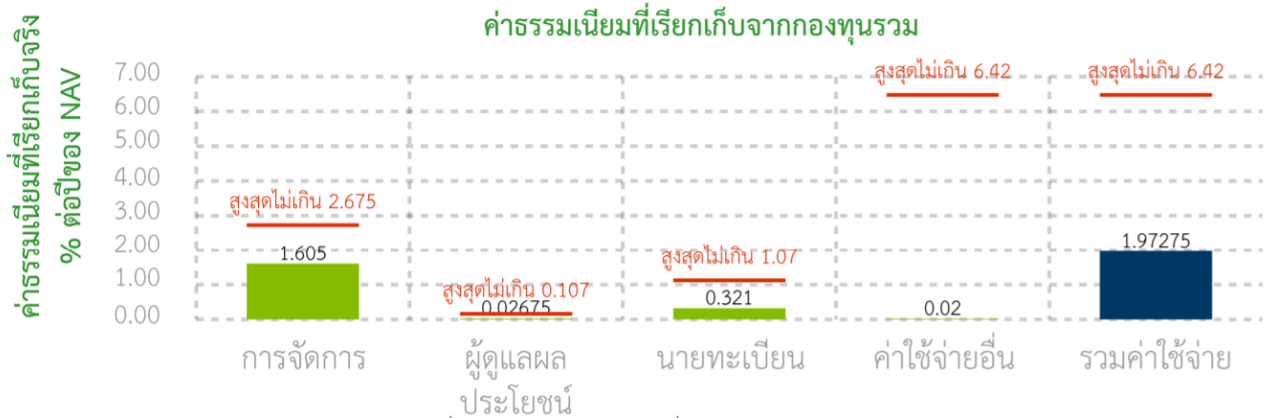


## ค่าธรรมเนียม

\* ค่าธรรมเนียมมีผลกระทบต่อผลตอบแทนที่คุณจะได้รับ

ดังนั้น คุณควรพิจารณาการเรียกเก็บค่าธรรมเนียมดังกล่าวก่อนการลงทุน \*

### ค่าธรรมเนียมที่เรียกเก็บจากกองทุนรวม (% ต่อปีของ NAV)



หมายเหตุ :

1. ค่าธรรมเนียมดังกล่าวรวมภาษีมูลค่าเพิ่ม ภาษีธุรกิจเฉพาะหรือภาษีอื่นใดแล้ว
2. อัตราที่เรียกเก็บจริงของค่าใช้จ่ายอื่นเป็นข้อมูลตามรอบปีบัญชีหรือรอบ 6 เดือนล่าสุดของกองทุน

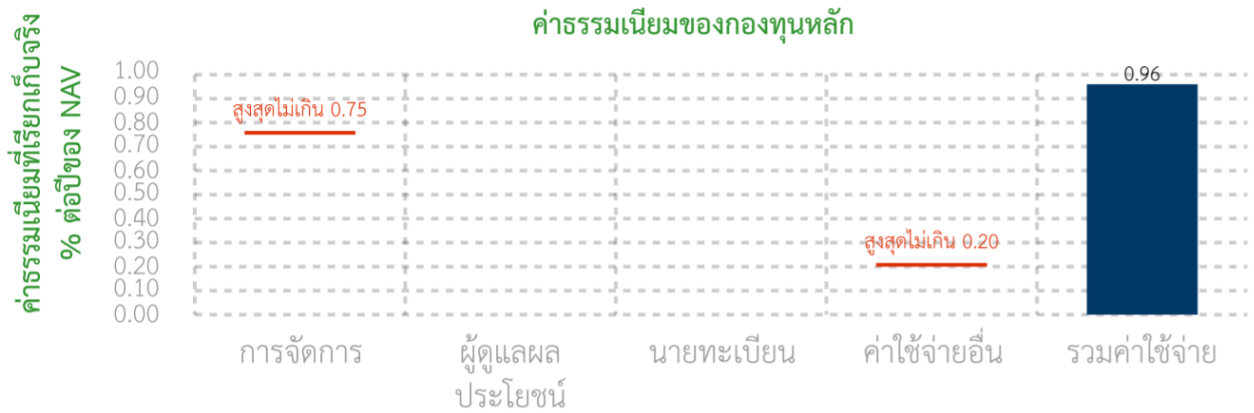
### ค่าธรรมเนียมที่เรียกเก็บจากผู้ถือหน่วย (% ของมูลค่าซื้อขาย)

รายการ	สูงสุดไม่เกิน	เก็บจริง
ค่าธรรมเนียมการขาย	2.14	1.605
ค่าธรรมเนียมการรับซื้อคืน	2.14	ยกเว้นการเรียกเก็บ
ค่าธรรมเนียมการสับเปลี่ยนหน่วยลงทุนเข้า	2.14	1.605
ค่าธรรมเนียมการสับเปลี่ยนหน่วยลงทุนออก	2.14	ยกเว้นการเรียกเก็บ
ค่าธรรมเนียมการโอน	ตามที่นายทะเบียนเรียกเก็บ	ตามที่นายทะเบียนเรียกเก็บ

หมายเหตุ :

1. ค่าใช้จ่ายในการซื้อขายหลักทรัพย์ไม่เกิน 2.14% ทั้งนี้ บริษัทจัดการยกเว้นการเรียกเก็บ
2. ค่าธรรมเนียมดังกล่าวรวมภาษีมูลค่าเพิ่ม ภาษีธุรกิจเฉพาะหรือภาษีอื่นใดแล้ว

# ค่าธรรมเนียมกองทุนหลัก



หมายเหตุ : ค่าธรรมเนียมและค่าใช้จ่ายที่สำคัญของกองทุน

ค่าธรรมเนียมที่เรียกเก็บจากกองทุนหลัก

- Management Fee: ไม่เกิน 0.75%
- Performance Fee: ไม่มี
- Distribution Fee: ไม่มี
- Other Fee: ไม่เกิน 0.20%
- Taxe d'abonnement Fee: 0.01%

ค่าธรรมเนียมที่เรียกเก็บจากผู้ลงทุน

- Entry Fee: ไม่มี
- Conversion Fee: ไม่มี
- Exit Fee: ไม่มี



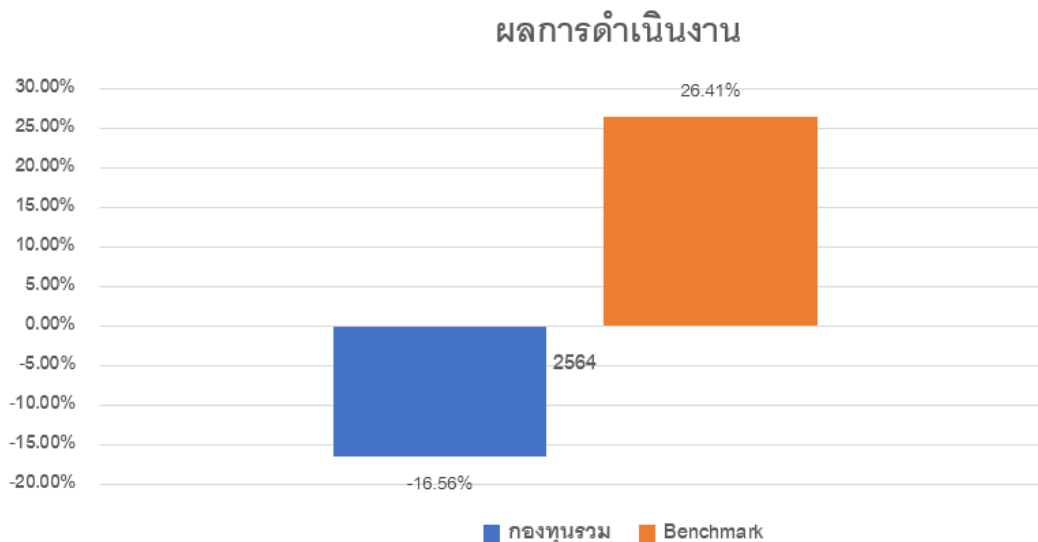
## ผลการดำเนินงานในอดีต

\* ผลการดำเนินงานในอดีต มิได้เป็นสิ่งยืนยันถึงผลการดำเนินงานในอนาคต \*

ดัชนีชี้วัด คือ

ดัชนี MSCI ACWI Net Total Return EUR สัดส่วน 100.00% ปรับด้วยอัตราแลกเปลี่ยน เพื่อคำนวณผลตอบแทนเป็นสกุลเงินบาท ณ วันที่คำนวณผลตอบแทน

ผลการดำเนินงานแบบย้อนหลังตามปีปฏิทิน



\* ในปีที่กองทุนจดทะเบียน ผลการดำเนินงานจะแสดงตั้งแต่วันที่จดทะเบียนกองทุนจนถึงสิ้นปีปฏิทิน

กองทุนนี้เคยมีผลขาดทุนสูงสุดในช่วงเวลา 5 ปี คือ -24.75%

\* กรณีกองทุนจดทะเบียนไม่ครบ 5 ปีจะแสดงค่าที่เกิดขึ้นตั้งแต่จดทะเบียนกองทุนจนถึงวันที่รายงาน

ความผันผวนของผลการดำเนินงาน (standard deviation) คือ 33.12% ต่อปี

\* กรณีกองทุนจดทะเบียนไม่ครบ 5 ปีจะแสดงค่าที่เกิดขึ้นตั้งแต่จดทะเบียนกองทุนจนถึงวันที่รายงาน

ความผันผวนของส่วนต่างผลการดำเนินงานและดัชนีชี้วัด (Tracking Error : TE) คือ N/A

ประเภทกองทุนรวมเพื่อใช้เปรียบเทียบผลการดำเนินงาน ณ จุดขาย คือ Global Equity

## ผลการดำเนินงานย้อนหลังแบบปักหมุด

ตารางแสดงผลการดำเนินงานย้อนหลังแบบปักหมุด ณ วันที่ 31 ธันวาคม 2564

Fund	YTD	3M	Percentile	6M	Percentile	1Y	Percentile	3Y	Percentile	5Y	Percentile	10Y	Percentile	Since inception
Portfolio	-	-5.33%	95th Percentile	-16.37%	95th Percentile	-	-	-	-	-	-	-	-	-16.56%
Benchmark	-	5.66%	50th Percentile	9.81%	25th Percentile	-	-	-	-	-	-	-	-	26.41%
SD of Portfolio	-	34.63%	95th Percentile	31.16%	95th Percentile	-	-	-	-	-	-	-	-	33.12%
SD of Benchmark	-	12.73%	25th Percentile	11.41%	25th Percentile	-	-	-	-	-	-	-	-	11.25%

ตารางแสดงผลการดำเนินงานของกลุ่ม Global Equity ณ วันที่ 31 ธันวาคม 2564

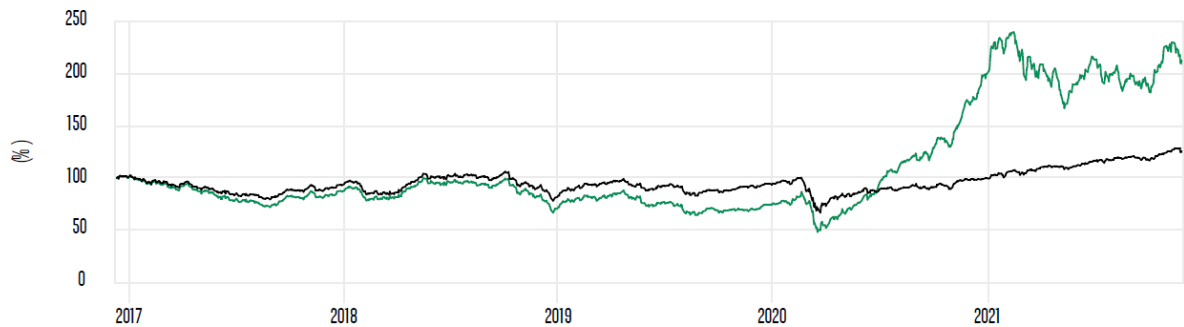
AIMC Category	Peer Percentile	Return (%)						Standard Deviation (%)					
		3M	6M	1Y	3Y	5Y	10Y	3M	6M	1Y	3Y	5Y	10Y
Global Equity	5th Percentile	9.24	10.52	29.48	25.49	15.59	11.82	10.49	9.79	9.64	12.20	11.37	10.80
	25th Percentile	6.31	7.07	20.66	22.73	12.16	10.41	13.21	12.03	11.17	14.12	12.51	11.64
	50th Percentile	3.61	3.47	16.18	18.66	10.25	7.79	16.14	14.16	14.15	15.75	13.46	14.23
	75th Percentile	-1.52	-3.42	7.61	14.30	6.52	1.54	19.85	18.26	17.39	18.29	15.80	16.09
	95th Percentile	-12.29	-25.06	-20.78	6.14	4.24	-6.04	36.12	32.10	26.77	30.05	26.55	29.44

หมายเหตุ : เป็นข้อมูล ณ วันที่ 31 ธันวาคม 2564

\*คุณสามารถดูข้อมูลที่เป็นปัจจุบันได้ที่ [www.weasset.co.th](http://www.weasset.co.th)

## ผลการดำเนินงานย้อนหลังของกองทุนหลัก

### PERFORMANCE (CUMULATIVE OVER 5 YEARS) (EUR) (NET)



Cumulated Performance at 30.11.2021 (%)

	YTD	1 Month	3 Months	6 Months	1 Year	2 Years	3 Years	4 Years	5 Years
● FUND	4.54	-7.61	6.68	10.03	20.65	197.13	153.40	152.00	115.50
● BENCHMARK	23.90	0.34	3.13	11.70	26.75	34.37	35.88	39.17	28.68

Calendar Performance at 30.11.2021 (%)

	2020	2019	2018	2017	2016
● FUND	167.30	5.51	-18.54	-13.04	35.97
● BENCHMARK	6.65	14.96	-12.08	-7.46	31.65

หมายเหตุ : เป็นข้อมูล ณ วันที่ 30 พฤศจิกายน 2564

\*คุณสามารถดูข้อมูลที่เป็นปัจจุบันได้ที่ <http://www.bnpparibas-am.com>



## ข้อมูลอื่นๆ

นโยบายการจ่ายเงินปันผล  
ผู้ดูแลผลประโยชน์  
วันที่จดทะเบียน  
อายุโครงการ  
ซื้อและขายคืนหน่วยลงทุน

ไม่จ่าย

ธนาคารทหารไทยธนชาติ จำกัด (มหาชน)

25 กุมภาพันธ์ 2564

ไม่กำหนด

**วันทำการซื้อ** : ทุกวันทำการ เวลา 09.00 – 15.30 น.

มูลค่าขั้นต่ำของการซื้อครั้งแรก (ช่วง IPO) : 5,000 บาท

มูลค่าขั้นต่ำของการซื้อครั้งแรก (ช่วงหลัง IPO) : 1 บาท

มูลค่าขั้นต่ำของการซื้อครั้งถัดไป : 1 บาท

**วันทำการขายคืน** : ทุกวันทำการ เวลา 09.00 – 15.30 น.

มูลค่าขั้นต่ำของการขายคืน : ไม่กำหนด

ยอดคงเหลือขั้นต่ำ : ไม่กำหนด

จำนวนหน่วยลงทุนคงเหลือในบัญชีขั้นต่ำ : 100 หน่วย

ระยะเวลาการรับเงินค่าขายคืน : ภายใน 5 วันทำการนับแต่วันคำนวณราคาขายคืนหน่วยลงทุน (โดยกองทุนผ่อนผันการคำนวณ NAV 2 วัน)

ทั้งนี้ ปัจจุบันผู้ถือหน่วยลงทุนจะได้รับเงินค่าขายคืนหน่วยลงทุน ภายใน 5 วันทำการ นับแต่วันทำการ โดยไม่นับรวมวันหยุดต่างประเทศ

การรับซื้อคืนหน่วยลงทุนแบบอัตโนมัติ เมื่อเกิดเหตุการณ์ตามเงื่อนไขในการเลิกกองทุน

บริษัทจัดการจะดำเนินการรับซื้อคืนหน่วยลงทุนโดยอัตโนมัติให้แก่ผู้ถือหน่วยลงทุน เมื่อเกิดเหตุตามเงื่อนไขในการเลิกกองทุน และนำเงินที่ได้รับจากการชำระค่าขายคืนหน่วยลงทุนตามสัดส่วนจำนวนเงินที่รวบรวมได้จากการจำหน่ายหลักทรัพย์หรือทรัพย์สินที่เหลืออยู่ของกองทุน ไปซื้อหน่วยลงทุนของกองทุนเปิด วี มั่นนี้ มาร์เก็ท ภายใน 10 วันทำการนับแต่วันทำการที่ปรากฏเหตุตามเงื่อนไขในการเลิกกองทุน ทั้งนี้ ผู้ถือหน่วยลงทุนสามารถดำเนินการขายคืน หรือสับเปลี่ยนหน่วยลงทุนไปยังกองทุนอื่นได้ โดยเป็นไปตามเงื่อนไขที่ระบุไว้ในหนังสือชี้ชวน

คุณสามารถตรวจสอบมูลค่าทรัพย์สินรายวันได้ที่ [www.weasset.co.th](http://www.weasset.co.th)

## รายชื่อผู้จัดการกองทุน

ชื่อ - นามสกุล	ขอบเขตหน้าที่	วันที่เริ่มบริหารกองทุน
นายสุรเชษฐ์ ศรีวัฒนกุลวงศ์	ผู้จัดการกองทุน	17 พฤษภาคม 2564
นางสาวรณิษฐา เพชรณรงค์	ผู้จัดการกองทุน	25 กุมภาพันธ์ 2564
นายอนพัทย์ วนัสชัยพฤกษ์	ผู้จัดการกองทุน	16 กันยายน 2564

อัตราส่วนหมุนเวียนการ

ลงทุน ของกองทุนรวม

(PTR)

ผู้สนับสนุนการขาย

หรือรับซื้อคืน

บริษัทหลักทรัพย์จัดการกองทุน วี จำกัด

หรือผู้สนับสนุนการขายหรือรับซื้อคืนหน่วยลงทุนที่ได้รับแต่งตั้งจากบริษัทจัดการ  
ทั้งนี้ ผู้ลงทุนสามารถตรวจสอบรายชื่อผู้สนับสนุนการขายหรือรับซื้อคืนที่ให้บริการ  
เพิ่มเติมได้ที่ [www.weasset.co.th](http://www.weasset.co.th)

ติดต่อสอบถาม

รับหนังสือชี้ชวน

ร้องเรียน

บริษัทหลักทรัพย์จัดการกองทุน วี จำกัด

ที่อยู่: 87/2 อาคารซีอาร์ซีทาวเวอร์ ชั้น 52 ออลซีซั่นเพลส ถนนวิฑู แขวงลุมพินี  
เขตปทุมวัน กรุงเทพมหานคร 10330

โทรศัพท์: 0-2351-1800 กด 2

website : [www.weasset.co.th](http://www.weasset.co.th)

ธุรกรรมที่อาจก่อให้เกิด

ความขัดแย้งทาง

ผลประโยชน์

คุณสามารถตรวจสอบธุรกรรมที่อาจก่อให้เกิดความขัดแย้งทางผลประโยชน์ได้ที่  
[www.weasset.co.th](http://www.weasset.co.th)

- การลงทุนในหน่วยลงทุนไม่ใช้การฝากเงิน รวมทั้งไม่ได้อยู่ภายใต้ความคุ้มครองของสถาบันคุ้มครองเงินฝาก จึงมีความเสี่ยงจากการลงทุนซึ่งผู้ลงทุนอาจไม่ได้รับเงินลงทุนคืนเต็มจำนวน
- ได้รับอนุมัติจัดตั้ง และอยู่ภายใต้การกำกับดูแลของสำนักงาน ก.ล.ต
- การพิจารณาร่างหนังสือชี้ชวนในการเสนอขายหน่วยลงทุนของกองทุนรวมนี้มีได้เป็นการแสดงว่าสำนักงาน ก.ล.ต. ได้รับรองถึงความถูกต้องของข้อมูลในหนังสือชี้ชวนของกองทุนรวม หรือได้ประกันราคาหรือผลตอบแทนของหน่วยลงทุนที่เสนอขายนั้น ทั้งนี้ บริษัทจัดการกองทุนรวมได้สอบถามข้อมูลในหนังสือชี้ชวนส่วนสรุปข้อมูลสำคัญ ณ วันที่ 31 ธันวาคม 2564 แล้วด้วยความระมัดระวังในฐานะผู้รับผิดชอบในการดำเนินการของกองทุนรวมและขอรับรองว่าข้อมูลดังกล่าวถูกต้อง ไม่เป็นเท็จ และไม่ทำให้ผู้อื่นสำคัญผิด

## คำอธิบายเพิ่มเติม

### ความเสี่ยงจากความผันผวนของมูลค่าหน่วยลงทุน (Market Risk)

กองทุนรวมตราสารทุน หมายถึง ความเสี่ยงที่มูลค่าของหลักทรัพย์ที่กองทุนรวมลงทุนจะเปลี่ยนแปลงเพิ่มขึ้นหรือลดลงจากปัจจัยภายนอก เช่น สภาวะเศรษฐกิจการลงทุน ปัจจัยทางการเมืองทั้งในและต่างประเทศ เป็นต้น ซึ่งพิจารณาได้จากค่า standard deviation (SD) ของกองทุนรวม หากกองทุนรวมมีค่า SD สูง แสดงว่ากองทุนรวมมีความผันผวนจากการเปลี่ยนแปลงของราคาหลักทรัพย์สูง

### ความเสี่ยงจากการลงทุนกระจุกตัว (High Concentration Risk)

(1) ความเสี่ยงจากการลงทุนกระจุกตัวในผู้ออกตราสารรายใดรายหนึ่ง (High Issuer Concentration Risk) เกิดจากกองทุนลงทุนในผู้ออกตราสารรายใด ๆ มากกว่า 10% ของ NAV รวมกัน ซึ่งหากเกิดเหตุการณ์ที่ส่งผลกระทบต่อการดำเนินงาน ฐานะทางการเงิน หรือความมั่นคงของผู้ออกตราสารรายดังกล่าว กองทุนอาจมีผลการดำเนินงานที่ผันผวนมากกว่ากองทุนที่กระจายการลงทุนในหลายผู้ออกตราสาร

(2) ความเสี่ยงจากการลงทุนกระจุกตัวในหมวดอุตสาหกรรมใดอุตสาหกรรมหนึ่ง (Sector Concentration Risk) เกิดจากกองทุนลงทุนในบางหมวดอุตสาหกรรมมากกว่า 20% ของ NAV รวมกัน ซึ่งหากเกิดเหตุการณ์ที่ส่งผลกระทบต่ออุตสาหกรรมนั้น กองทุนดังกล่าวอาจมีผลการดำเนินงานที่ผันผวนมากกว่ากองทุนที่กระจายการลงทุนในหลายหมวดอุตสาหกรรม

(3) ความเสี่ยงจากการกระจุกตัวลงทุนในประเทศใดประเทศหนึ่ง (Country Concentration Risk) เกิดจากกองทุนลงทุนในประเทศใดประเทศหนึ่งมากกว่า 20% ของ NAV รวมกัน ซึ่งหากเกิดเหตุการณ์ที่ส่งผลกระทบต่อประเทศดังกล่าว เช่น การเมือง เศรษฐกิจ สังคม เป็นต้น กองทุนดังกล่าวอาจมีผลการดำเนินงานที่ผันผวนมากกว่ากองทุนที่กระจายการลงทุนในหลายประเทศ

**ความเสี่ยงจากการเปลี่ยนแปลงของอัตราแลกเปลี่ยน (Currency Risk)** หมายถึง การเปลี่ยนแปลงของอัตราแลกเปลี่ยนมีผลกระทบต่อมูลค่าของหน่วยลงทุน เช่น กองทุนรวมลงทุนด้วยสกุลเงินดอลลาร์ในช่วงที่เงินบาทอ่อน แต่ขายทำกำไรในช่วงที่บาทแข็ง กองทุนรวมจะได้เงินบาทกลับมาน้อยลง ในทางกลับกันหากกองทุนรวมลงทุนในช่วงที่บาทแข็งและขายทำกำไรในช่วงที่บาทอ่อนก็อาจได้ผลตอบแทนมากขึ้นกว่าเดิมด้วยเช่นกัน ดังนั้นการป้องกันความเสี่ยงจากอัตราแลกเปลี่ยนจึงเป็นเครื่องมือสำคัญในการบริหารความเสี่ยงจากดังกล่าว ซึ่งทำได้ดังต่อไปนี้

- อาจป้องกันความเสี่ยงตามดุลยพินิจของผู้จัดการกองทุนรวม : ผู้ลงทุนอาจมีความเสี่ยงจากอัตราแลกเปลี่ยนเนื่องจากการป้องกันความเสี่ยงขึ้นอยู่กับดุลยพินิจของผู้จัดการกองทุนรวมในการพิจารณาว่าจะป้องกันความเสี่ยงหรือไม่



อัตราส่วนหมุนเวียนการลงทุนของกองทุนรวม (portfolio turnover ratio : PTR) คือ ปริมาณการซื้อขายหลักทรัพย์ของกองทุน ซึ่งสะท้อนกลยุทธ์การลงทุนของผู้จัดการกองทุนได้ดียิ่งขึ้น โดยคำนวณจากมูลค่าที่ต่ำกว่าระหว่างผลรวมของมูลค่าการซื้อขายหลักทรัพย์กับผลรวมของมูลค่าการขายหลักทรัพย์ที่กองทุนรวมลงทุนในรอบระยะเวลาผ่านมาย้อนหลัง 1 ปีหารด้วยมูลค่าทรัพย์สินสุทธิเฉลี่ยของกองทุนรวมในรอบระยะเวลาเดียวกัน

## อื่นๆ

รายละเอียดของกองทุน BNP Paribas Funds Energy Transition (กองทุนหลัก) :

ชื่อกองทุนหลัก	BNP Paribas Funds Energy Transition
วันที่จดทะเบียนกองทุนหลัก	17 พฤษภาคม 2556
วัตถุประสงค์การลงทุนของกองทุนหลัก	กองทุนหลักมีวัตถุประสงค์การลงทุนเพื่อเพิ่มมูลค่าของสินทรัพย์ในระยะกลางโดยเน้นลงทุนในบริษัทที่เกี่ยวข้องกับการเปลี่ยนแปลงด้านพลังงานเป็นหลัก
นโยบายการลงทุนของกองทุนหลัก	<p>กองทุนหลักมุ่งเน้นการลงทุนที่เกี่ยวข้องกับการเปลี่ยนแปลงด้านพลังงาน โดยมีเป้าหมายในการมีส่วนร่วมต่อการเปลี่ยนแปลงไปสู่โลกที่ยั่งยืน</p> <p>โดยกองทุนหลักจะลงทุนอย่างน้อยร้อยละ 75 ของมูลค่าทรัพย์สินสุทธิของกองทุนในตราสารทุนและ/หรือหลักทรัพย์ที่เทียบเท่ากับตราสารทุนที่ออกโดยบริษัทที่เกี่ยวข้องกับการเปลี่ยนแปลงด้านพลังงานทั่วโลก</p> <p>ทั้งนี้ ธีมการลงทุนในการเปลี่ยนแปลงด้านพลังงาน (Energy transition) จะรวมถึงแต่ไม่จำกัดเพียงกลุ่มพลังงานทางเลือก กลุ่มพัฒนาและเพิ่มประสิทธิภาพการใช้พลังงาน กลุ่มโครงสร้างพื้นฐานที่สร้างความยั่งยืน เช่น การขนส่ง และอาคารที่เป็นมิตรต่อสิ่งแวดล้อม</p> <p>ส่วนที่เหลือไม่เกินร้อยละ 25 ของมูลค่าทรัพย์สินสุทธิของกองทุนจะลงทุนในตราสารที่เปลี่ยนมือได้ (รวมถึงตัวสัญญาใช้เงิน) ตราสารตลาดเงิน หรือเงินสด โดยการลงทุนในตราสารนี้ทุกประเภทต้องไม่เกินร้อยละ 15 ของมูลค่าทรัพย์สินสุทธิของกองทุนและการลงทุนใน UCITS หรือ UCIs ไม่เกินร้อยละ 10 ของมูลค่าทรัพย์สินสุทธิของกองทุน</p> <p>กองทุนหลักอาจลงทุนโดยตรงและทางอ้อมในหลักทรัพย์จดทะเบียนในประเทศจีน "China A-Shares" ผ่านทาง Stock Connect ในสัดส่วนไม่เกินร้อยละ 20 มูลค่าทรัพย์สินสุทธิของกองทุน</p>

	<p>ทั้งนี้ ผู้จัดการการลงทุนจะใช้นโยบายการลงทุนตามแนวทางการลงทุนที่ยั่งยืนของ BNP PARIBAS ASSET MANAGEMENT ซึ่งคำนึงถึงเกณฑ์ด้านสิ่งแวดล้อม สังคม และธรรมาภิบาล (ESG) ในการลงทุนของกองทุนหลัก</p> <p>กองทุนหลักอาจลงทุนในสัญญาซื้อขายล่วงหน้าเพื่อเพิ่มประสิทธิภาพการบริหารการลงทุน และเพื่อป้องกันความเสี่ยง</p>
การขายและรับซื้อคืน	ทุกวันทำการ
อายุกองทุน	ไม่กำหนด
สกุลเงิน (Fund Currency)	สกุลเงินยูโร
นโยบายการจ่ายเงินปันผล	ไม่จ่าย
ดัชนีชี้วัด	ดัชนี MSCI AC World (EUR) NR สัดส่วน 100.00%
ISIN Code	LU0823414809
Management Company	<p>BNP PARIBAS ASSET MANAGEMENT Luxembourg</p> <p>10 rue Edward Steichen</p> <p>L-2540 Luxembourg</p> <p>Grand Duchy of Luxembourg</p>
NAV Calculation	<p>BNP Paribas Securities Services – Luxembourg</p> <p>Branch</p> <p>60 avenue J.F. Kennedy</p> <p>L-1855 Luxembourg</p> <p>Grand Duchy of Luxembourg</p>
Transfer and Registrar Agent	<p>BNP Paribas Securities Services – Luxembourg</p> <p>Branch</p> <p>60 avenue J.F. Kennedy</p> <p>L-1855 Luxembourg</p> <p>Grand Duchy of Luxembourg</p>
Depository	<p>BNP Paribas Securities Services – Luxembourg</p> <p>Branch</p> <p>60 avenue J.F. Kennedy</p> <p>L-1855 Luxembourg</p> <p>Grand Duchy of Luxembourg</p>
Auditor	PricewaterhouseCoopers, Société coopérative

	2 rue Gerhard Mercator B.P. 1443 L-1014 Luxembourg Grand Duchy of Luxembourg
มูลค่าขั้นต่ำของการถือครองหน่วยลงทุน	ไม่กำหนด
ค่าธรรมเนียมและค่าใช้จ่ายที่สำคัญของกองทุน	<p>ค่าธรรมเนียมที่เรียกเก็บจากกองทุนหลัก</p> <ul style="list-style-type: none"> <li>- Management Fee: ไม่เกิน 0.75%</li> <li>- Performance Fee: ไม่มี</li> <li>- Distribution Fee: ไม่มี</li> <li>- Other Fee: ไม่เกิน 0.20%</li> <li>- Taxe d'abonnement Fee: 0.01%</li> </ul> <p>ค่าธรรมเนียมที่เรียกเก็บจากผู้ลงทุน</p> <ul style="list-style-type: none"> <li>- Entry Fee: ไม่มี</li> <li>- Conversion Fee: ไม่มี</li> <li>- Exit Fee: ไม่มี</li> </ul>
Website	www.bnpparibas-am.com

หมายเหตุ

- (1) ข้อความในส่วนของกองทุน BNP Paribas Funds Energy Transition ได้ถูกคัดเลือกมาเฉพาะส่วนที่สำคัญและจัดแปลมาจากต้นฉบับภาษาอังกฤษ ดังนั้น ในกรณีที่มีความแตกต่างหรือไม่สอดคล้องกับต้นฉบับภาษาอังกฤษ ให้ถือตามต้นฉบับภาษาอังกฤษเป็นเกณฑ์
- (2) ในกรณีที่กองทุนหลักมีการแก้ไขเพิ่มเติมโครงการจัดการซึ่งบริษัทจัดการเห็นว่าไม่ส่งผลกระทบต่ออย่างมีนัยสำคัญ บริษัทจัดการขอสงวนสิทธิ์ที่จะแก้ไขเพิ่มเติมโครงการให้สอดคล้องกับการเปลี่ยนแปลงของกองทุนหลัก โดยถือว่าได้รับความเห็นชอบจากผู้ถือหน่วยลงทุนแล้ว