

หนังสือชี้ชวนสรุปข้อมูลสำคัญ



กองทุนเปิดธนาชาตตราสารหนี้ 3 เดือน#5
Thanachart Fixed Income Fund-3 Month#5

บริษัทหลักทรัพย์จัดการกองทุน ธนชาติ จำกัด
การเข้าร่วมการต่อต้านทุจริต (ได้รับการรับรอง CAC)

TFIX-3M#5

กองทุนรวมตราสารหนี้

กองทุนรวมที่ลงทุนแบบไม่มีความเสี่ยงต่างประเทศ

“ผู้ลงทุนไม่สามารถขายคืนหน่วยลงทุนนี้ในช่วงเวลา 3 เดือนได้



คุณกำลังจะลงทุนอะไร?



กองทุนรวมนี้เหมาะกับใคร?



คุณต้องระวังอะไรเป็นพิเศษ?



สัดส่วนของประเภททรัพย์สินที่ลงทุน



ค่าธรรมเนียม



ผลการดำเนินงาน



ข้อมูลอื่นๆ

การลงทุนในกองทุนรวมไม่ใช่การฝากเงิน



คุณกำลังจะลงทุนอะไร?

1. นโยบายการลงทุน:

กองทุนมีนโยบายการลงทุนในหรือมีไว้ซึ่งตราสารแห่งหนึ่งภาคเอกชนและหรือภาครัฐ ที่มีคุณภาพ มีความสามารถในการชำระดอกเบี้ยหรือเงินต้นสูง และหรือเงินฝาก หรือหลักทรัพย์หรือทรัพย์สินอื่น หรือการหาผลตอบแทนโดยวิธีอื่นตามที่สำนักงานคณะกรรมการ ก.ล.ต. กำหนดหรือเห็นชอบให้กองทุนลงทุนได้

ทั้งนี้ กองทุนจะไม่ลงทุนในสัญญาซื้อขายล่วงหน้า (Derivatives) และตราสารหนี้ที่มีการจ่ายผลตอบแทนอ้างอิงกับตัวแปร (Structured Note)

ทั้งนี้ การคำนวณสัดส่วนการลงทุนของกองทุนตามวรรคหนึ่งการจัดแบ่งประเภทของกองทุน บริษัทจัดการอาจไม่นับช่วงระยะเวลาดังนี้รวมด้วยก็ได้ ทั้งนี้ โดยตั้งคำนึงถึงประโยชน์ของผู้ลงทุนเป็นสำคัญ

- ช่วงระยะเวลา 30 วันนับแต่วันที่จดทะเบียนเป็นกองทุนรวม
- ช่วงระยะเวลา 30 วันก่อนครบกำหนดอายุโครงการ
- ช่วงระยะเวลาที่ต้องใช้ในการจำหน่ายทรัพย์สินของกองทุนเนื่องจากได้รับคำสั่งขายคืน หรือสับเปลี่ยนหน่วยลงทุน หรือมีการสิ้นสุดสมาชิกภาพ หรือมีการโอนย้ายกองทุนจำนวนมาก หรือเพื่อรอการลงทุน ทั้งนี้ ต้องไม่เกินกว่า 10 วันทำการ

ในกรณีที่การลงทุนของกองทุนไม่เป็นไปตามนโยบายการลงทุนตามการจัดแบ่งประเภทของกองทุน บริษัทจัดการจะดำเนินการแก้ไขสัดส่วนการลงทุนของกองทุนรวมให้เป็นไปตามนโยบายการลงทุนภายใน 90 วันนับแต่วันที่สัดส่วนการลงทุนของกองทุนรวมไม่เป็นไปตามนโยบายการลงทุน เว้นแต่ได้รับมติจากผู้ถือหน่วยลงทุนให้เปลี่ยนแปลงประเภทของกองทุนรวมภายในกำหนดเวลาดังกล่าว

2. กลยุทธ์ในการบริหารจัดการลงทุน:

กองทุนนี้จะลงทุนในตราสารที่มีอายุใกล้เคียงกับระยะเวลาการลงทุนในแต่ละรอบ และ/หรือตราสารที่มีอายุไม่เกินระยะเวลาการลงทุนในแต่ละรอบ โดยจะถือสินทรัพย์ที่ลงทุนไว้จนครบระยะเวลาการลงทุนในแต่ละรอบ (buy-and-hold)



กองทุนรวมนี้เหมาะกับใคร?

- ผู้ลงทุนที่คาดหวังผลตอบแทนที่สูงกว่าเงินฝาก และยอมรับผลตอบแทนที่อาจต่ำกว่าหุ้นได้

กองทุนรวมนี้ไม่เหมาะกับใคร

- ผู้ลงทุนที่เน้นการได้รับผลตอบแทนในจำนวนเงินที่แน่นอน หรือรักษาเงินต้นให้อยู่ครบ
- ผู้ลงทุนที่ต้องการได้ถอนหน่วยลงทุนเพื่อรับเงินในช่วงเวลา 3 เดือน



ทำอย่างไรหากยังไม่เข้าใจนโยบาย และความเสี่ยงของกองทุนนี้

- อ่านหนังสือชี้ชวนฉบับเต็ม หรือสอบถามผู้สนับสนุนการขายและบริษัทจัดการ

อย่าลงทุนหากไม่เข้าใจลักษณะและความเสี่ยงของกองทุนรวมนี้ดีพอ

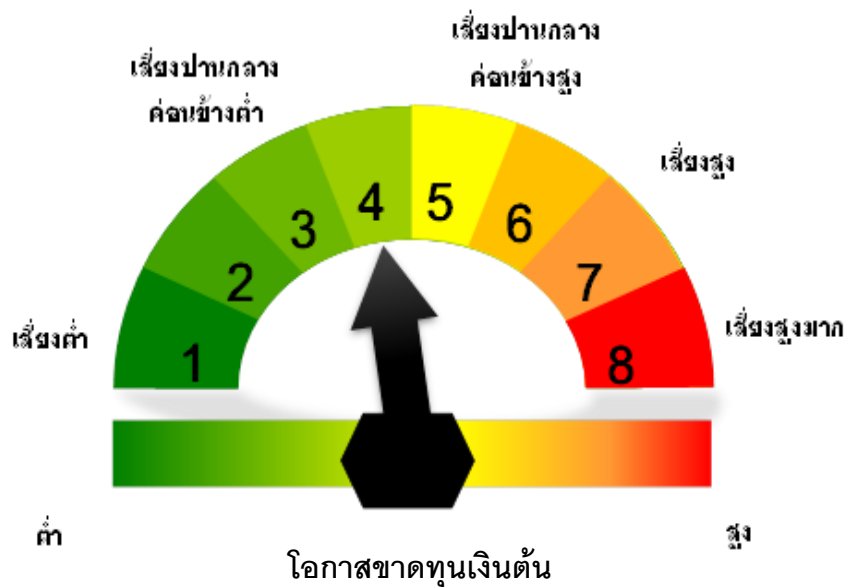


คุณต้องระวังอะไรเป็นพิเศษ?

คำเตือนที่สำคัญ

- กองทุนรวมนี้ไม่ได้ถูกจำกัดโดยกฎเกณฑ์ให้ต้องลงทุนเฉพาะในตราสารหนี้ที่มีความเสี่ยงต่ำเช่นเดียวกับกองทุนรวมตลาดเงิน ดังนั้น จึงมีความเสี่ยงสูงกว่ากองทุนรวมตลาดเงิน
- กองทุนรวมนี้อาจมีการลงทุนในตราสารหนี้ที่มีสภาพคล่องต่ำ จึงอาจไม่สามารถซื้อขายตราสารหนี้ได้ในเวลาที่ต้องการหรือในราคาที่เหมาะสม
- กองทุนไม่เปิดให้ไถ่ถอนคืนหน่วยลงทุนก่อน 3 เดือน ดังนั้นผู้ลงทุนจะไม่สามารถได้รับเงินลงทุนคืนก่อน 3 เดือน

แผนภาพแสดงตำแหน่งความเสี่ยงของกองทุนรวม



ปัจจัยความเสี่ยงที่สำคัญ

ความเสี่ยงจากการผิดนัดชำระหนี้ของผู้ออกตราสาร (credit risk)

อันดับความน่าเชื่อถือส่วนใหญ่ของกองทุนรวมตาม National credit rating

ต่ำ

สูง

GOV/AAA	AA,A	BBB	ต่ำกว่า BBB	Unrated
---------	------	-----	-------------	---------

หมายเหตุ : แรเงการณที่กองทุนลงทุนในตราสารและเงินฝากที่มีอันดับความน่าเชื่อถือ (credit rating) นั้นเกินกว่า 20% ของ NAV

ความเสี่ยงจากความผันผวนของราคาหลักทรัพย์ (market risk)

อายุเฉลี่ยของทรัพย์สินที่ลงทุน

ต่ำ

สูง

ต่ำกว่า 3 เดือน	3 เดือนถึง 1 ปี	1 ปี ถึง 3 ปี	3 ปี ถึง 5 ปี	มากกว่า 5 ปี
-----------------	-----------------	---------------	---------------	--------------

ความผันผวนของผลการดำเนินงาน (SD)

ต่ำ

สูง

≤ 5%	5 – 10%	10 -15%	15 - 25%	> 25%
------	---------	---------	----------	-------

ความเสี่ยงจากความผันผวนของมูลค่าหน่วยลงทุน (Market Risk) หมายถึง ความเสี่ยงที่มูลค่าของหลักทรัพย์ที่กองทุนรวมลงทุนจะเปลี่ยนแปลงเพิ่มขึ้นหรือลดลงจากปัจจัยภายนอก เช่น สภาวะเศรษฐกิจการลงทุน ปัจจัยทางการเมืองทั้งในและต่างประเทศ เป็นต้น ซึ่งพิจารณาได้จากค่า standard deviation (SD) ของกองทุนรวม หากกองทุนรวมมีค่า SD สูง แสดงว่ากองทุนรวมมีความผันผวนจากการเปลี่ยนแปลงของราคาหลักทรัพย์สูง

ความเสี่ยงจากการกระจุกตัวลงทุนในผู้ออกตราสาร (high issuer concentration risk)

การกระจุกตัวในผู้ออกตราสารรายใดรายหนึ่งมากกว่า 10% ของ NAV รวมกัน

ต่ำ

สูง

≤ 10%	10 – 20%	20 - 50%	50 - 80%	> 80%
-------	----------	----------	----------	-------

พิจารณาจากการลงทุนแบบกระจุกตัวในตราสารของผู้ออกตราสาร คู่สัญญา หรือบุคคลอื่นที่มีภาระผูกพันตามตราสารหรือสัญญา นั้น รายใดรายหนึ่งมากกว่า 10% ของ NAV รวมกัน

ทั้งนี้ การลงทุนแบบกระจุกตัวไม่รวมถึงกรณีการลงทุนในทรัพย์สินดังนี้

1. ตราสารหนี้ภาครัฐไทย
2. ตราสารภาครัฐต่างประเทศที่มีการจัดอันดับความน่าเชื่อถืออยู่ในอันดับที่สามารถลงทุนได้
3. เงินฝากหรือตราสารเทียบเท่าเงินฝากที่ผู้รับฝากหรือผู้ออกตราสารที่มีการจัดอันดับความน่าเชื่อถืออยู่ในอันดับที่สามารถลงทุนได้

ความเสี่ยงจากการลงทุนกระจุกตัวในหมวดอุตสาหกรรมใดอุตสาหกรรมหนึ่ง (High Sector Concentration Risk)

การลงทุนกระจุกตัวในหมวดอุตสาหกรรมใดอุตสาหกรรมหนึ่งมากกว่า 20% ของ NAV รวมกัน

ต่ำ

สูง

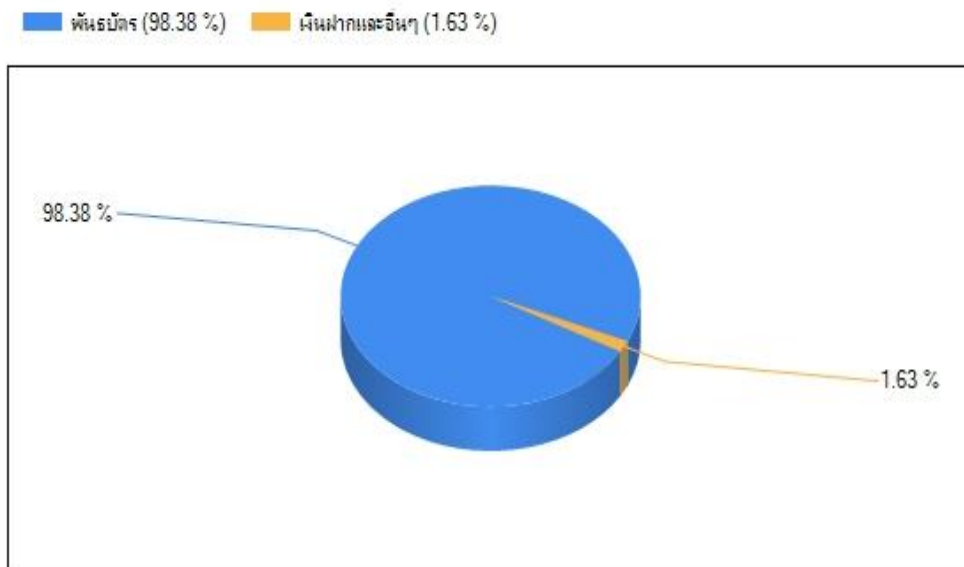
≤ 20%	20% – 50%	50% – 80%	> 80%
-------	-----------	-----------	-------

หมายเหตุ : กองทุนรวมมีการลงทุนกระจุกตัวในหมวดอุตสาหกรรมพันธบัตร

*คุณสามารถดูข้อมูลเพิ่มเติมได้ที่ www.thanachartfundeastspring.com



สัดส่วนของประเภททรัพย์สินที่ลงทุน

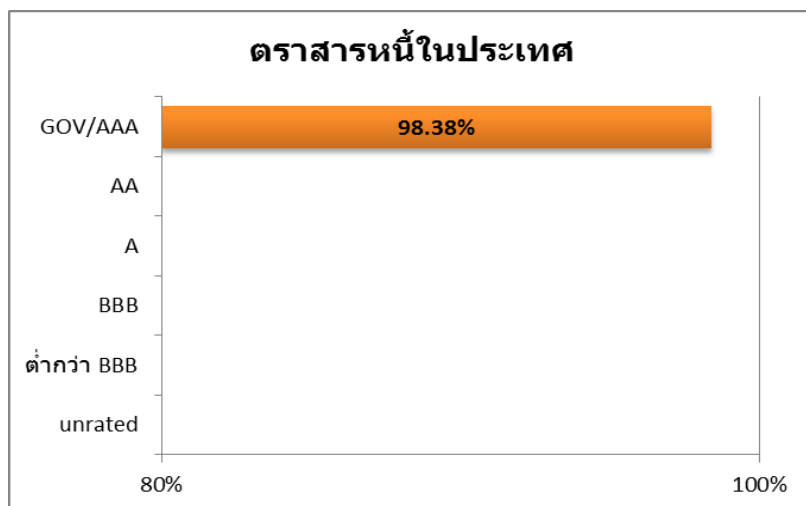


ชื่อทรัพย์สินที่ลงทุนสูงสุด 5 อันดับแรก:

ชื่อทรัพย์สิน	Credit rating	% ของ NAV
1. พันธบัตร : พันธบัตรธนาคารแห่งประเทศไทย (CB21128A)		49.80%
2. พันธบัตร : พันธบัตรธนาคารแห่งประเทศไทย (CB21128B)		48.58%
รวมทั้งสิ้น		<u>98.38%</u>

หมายเหตุ: เป็นข้อมูล ณ วันที่ 30 ธันวาคม 2563 ทั้งนี้คุณสามารถดูข้อมูลที่เป็นปัจจุบันได้ที่ www.thanachartfundeastspring.com

น้ำหนักการลงทุนตามอันดับความน่าเชื่อถือ



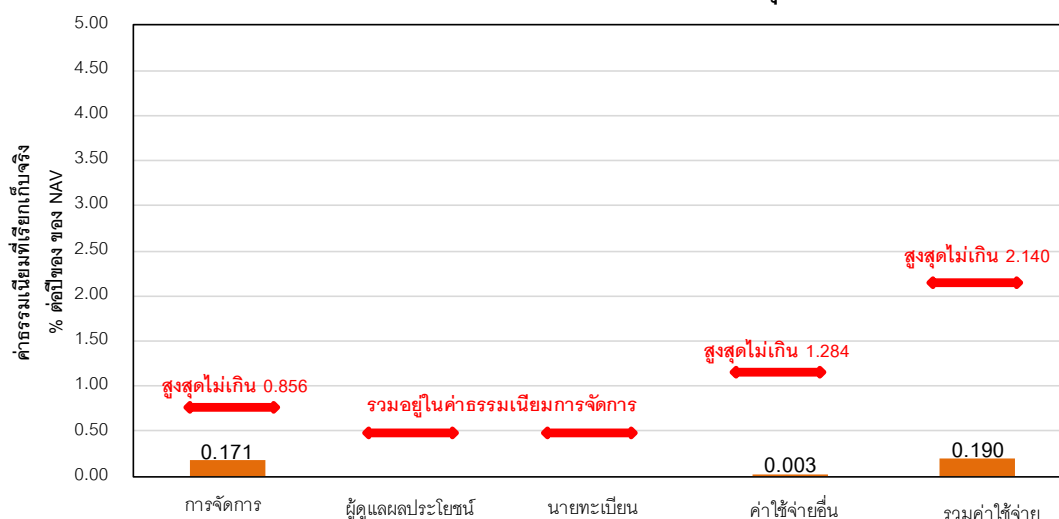
หมายเหตุ: เป็นข้อมูล ณ วันที่ 30 ธันวาคม 2563 ทั้งนี้คุณสามารถดูข้อมูลที่เป็นปัจจุบันได้ที่ www.thanachartfundeastspring.com



ค่าธรรมเนียม

ค่าธรรมเนียมมีผลกระทบต่อผลตอบแทนที่คุณจะได้รับ ดังนั้น คุณควรพิจารณาการเรียกเก็บค่าธรรมเนียมดังกล่าวก่อนการลงทุน

ค่าธรรมเนียมที่เรียกเก็บจากกองทุนรวม



ค่าธรรมเนียมที่เรียกเก็บจากกองทุนรวม (% ต่อปีของ NAV)

*ข้อมูล : 1 ก.พ. 2562 - 31 ม.ค. 2563

**ค่าธรรมเนียมและค่าใช้จ่ายเป็นอัตราที่รวมภาษีมูลค่าเพิ่ม หรือภาษีอื่นใด (ถ้ามี)

หมายเหตุ ผู้ลงทุนสามารถดูข้อมูลค่าธรรมเนียมย้อนหลัง 3 ปี ในหนังสือชี้ชวนฉบับเต็มได้ที่ www.thanachartfundeastspring.com

ค่าธรรมเนียมที่เรียกเก็บจากผู้ถือหน่วยลงทุน (% ของมูลค่าซื้อขาย)

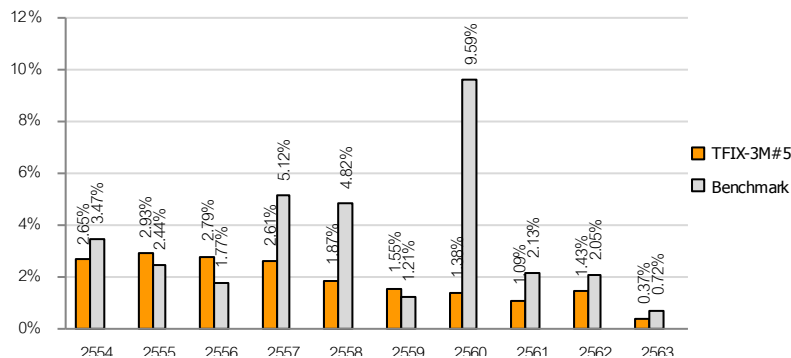
รายการ	สูงสุดไม่เกิน	เก็บจริง
ค่าธรรมเนียมการขาย	ไม่มี	ไม่มี
ค่าธรรมเนียมการรับซื้อคืน	ไม่มี	ไม่มี
ค่าธรรมเนียมการสับเปลี่ยนหน่วยลงทุน	ไม่มี	ไม่มี
การโอนหน่วย*	53.50 บาท ต่อ 1,000 หน่วย หรือตามอัตราที่นายทะเบียน กำหนด	20 บาท ต่อ รายการ

หมายเหตุ: *ค่าธรรมเนียมดังกล่าวรวมภาษีมูลค่าเพิ่ม ภาษีธุรกิจเฉพาะหรือภาษีอื่นใดแล้ว



ผลการดำเนินงาน

ผลการดำเนินงาน (คำนวณตามปีปฏิทิน)



* ผลการดำเนินงานปี 2563 ข้อมูล ณ.วันที่ 30 มิ.ย. 2563

* ผลการดำเนินงานในอดีต มิได้เป็นสิ่งยืนยันถึงผลการดำเนินงานในอนาคต*

* ผลการดำเนินงานในอดีต มิได้เป็นสิ่งยืนยันถึงผลการดำเนินงานในอนาคต

1. แบบย้อนหลังตามปีปฏิทิน

* ผลการดำเนินงานปี 2563 ข้อมูล ณ.วันที่ 30 มิ.ย. 2563

ดัชนีมาตรฐาน คือ ผลตอบแทนรวมของดัชนีพันธบัตรรัฐบาลของสมาคมตลาดตราสารหนี้ไทย (Total Return of ThaiBMA Government Bond Index) และผลตอบแทนรวมของดัชนีหุ้นกู้ที่มีอันดับความน่าเชื่อถือในระดับน่าลงทุน (BBB ขึ้นไป) ของสมาคม ตลาดตราสารหนี้ไทย (Total Return of ThaiBMA Corporate Bond Index) ในอัตราส่วน 1 : 1

2. กองทุนนี้เคยมีผลขาดทุนสูงสุดในช่วงเวลา 5 ปี คือ -0.01%

3. ความผันผวนของผลการดำเนินงาน (standard deviation) คือ 0.12% ต่อปี*

*ค่า SD ของกองทุนย้อนหลังเป็นระยะเวลา 5 ปี นับแต่วันที่รายงาน ทั้งนี้กรณีกองทุนรวมที่จดทะเบียนจัดตั้งมาแล้วน้อยกว่า 5 ปี จะเป็นค่า SD ที่เกิดขึ้นจริงในช่วงเวลาดังแต่ว่าวันที่จดทะเบียนทรัพย์สินกองทุนรวมจนถึงวันที่รายงาน

4. ประเภทกองทุนรวมเพื่อใช้เปรียบเทียบผลการดำเนินงาน ณ จุดขาย คือ -

*คุณสามารถดูข้อมูลที่เป็นปัจจุบันได้ที่ www.thanachartfundeastspring.com

5. ผลการดำเนินงานย้อนหลังแบบปักหมุด

*คุณสามารถดูข้อมูลที่เป็นปัจจุบันได้ที่ www.thanachartfundeastspring.com

ผลการดำเนินงานย้อนหลัง (%)													30 ธันวาคม 2563	
	ตั้งแต่ต้นปี	3 เดือน	Percentile	6 เดือน	Percentile	1 ปี	Percentile	3 ปี	Percentile	5 ปี	Percentile	10 ปี	Percentile	จัดตั้งกองทุน
ผลการดำเนินงาน	0.56	0.10	-	0.19	-	0.56	-	1.03	-	1.20	-	1.88	-	2.01
ดัชนีมาตรฐาน	1.26	0.28	-	0.53	-	1.26	-	1.81	-	3.20	-	3.35	-	3.45
ความผันผวนของผลการดำเนินงาน	0.07	0.07	-	0.06	-	0.07	-	0.09	-	0.09	-	0.11	-	30.41
ความผันผวนของดัชนีมาตรฐาน	0.21	0.05	-	0.05	-	0.21	-	1.01	-	2.50	-	2.04	-	2.06

ผลการดำเนินงาน 1 ปีขึ้นไป คำนวณเป็น % ต่อปี

ดัชนีมาตรฐาน : Commercial Paper Index (A- up) , TBMA Short-term Government Bond Index

ข้อดกลงและเงื่อนไขของข้อมูลเปรียบเทียบผลการดำเนินงานแบบเปอร์เซ็นต์ไทล์ (Peer Percentile)

- ผลการดำเนินงานในอดีตของกองทุน มิได้เป็นสิ่งยืนยันถึงผลการดำเนินงานในอนาคต
- ผู้ลงทุนสามารถดูข้อมูลฉบับเต็มได้ที่ www.aimc.or.th
- วิธีการเทียบผลการดำเนินงานของกองทุน ตามประเภทกองทุนรวมตามที่แสดงในข้อมูลที่ใช้เปรียบเทียบผลการดำเนินงานของกองทุนรวม ณ จุดขาย ภายใต้กองทุนรวมในกลุ่มเดียวกันของสมาคมบริษัทจัดการลงทุน โดยวิธีการจัดตำแหน่งของข้อมูลแบบเปอร์เซ็นต์ไทล์ (Percentiles) ซึ่งเป็นการวัดตำแหน่งของข้อมูลจากการแบ่งข้อมูลทั้งหมดออกเป็น 100 ส่วนเท่า ๆ กัน เมื่อเรียงข้อมูลผลการดำเนินงานของกองทุนจากมากไปหาน้อย (ตรงข้ามกับค่าส่วนเบี่ยงเบนมาตรฐาน (Standard deviation) จะเรียงข้อมูลจากน้อยไปหามาก โดยแบ่งออกเป็น
 - 5th Percentile ข้อมูลลำดับที่ 5
 - 25th Percentile ข้อมูลลำดับที่ 25
 - 50th Percentile ข้อมูลลำดับที่ 50
 - 75th Percentile ข้อมูลลำดับที่ 75
 - 95th Percentile ข้อมูลลำดับที่ 95
- ผลตอบแทนที่มีอายุเกินหนึ่งปีนั้นมีการแสดงเป็นผลตอบแทนต่อปี



ข้อมูลอื่นๆ

นโยบายการจ่ายปันผล	ไม่จ่าย										
ผู้ดูแลผลประโยชน์	ธนาคารกรุงศรีอยุธยา จำกัด (มหาชน)										
วันที่จดทะเบียน	19 มกราคม 2550										
อายุโครงการ	ไม่มีกำหนดระยะเวลาสิ้นสุดของโครงการ										
ซื้อและขายคืนหน่วยลงทุน	<p>การซื้อหน่วยลงทุน :</p> <ul style="list-style-type: none"> - วันทำการซื้อ ทุก ๆ รอบ 3 เดือน ระหว่างเวลาเริ่มทำการถึง 15:30 น. - มูลค่าขั้นต่ำของการสั่งซื้อครั้งแรก 1,000 บาท - มูลค่าขั้นต่ำของการสั่งซื้อครั้งถัดไป 1,000 บาท <p>การขายคืนหน่วยลงทุน :</p> <ul style="list-style-type: none"> - วันทำการขายคืน ทุก ๆ รอบ 3 เดือน ระหว่างเวลาเริ่มทำการถึง 15:30 น. - มูลค่าขั้นต่ำของการสั่งขายคืน 1,000 บาท - มูลค่าหน่วยลงทุนคงเหลือในบัญชีขั้นต่ำ ไม่กำหนด - จำนวนหน่วยลงทุนคงเหลือในบัญชีขั้นต่ำ 100 หน่วย - ระยะเวลาการรับเงินค่าขายคืน ภายใน 5 วันทำการ นับแต่วันถัดจากวัน ทำการรับซื้อคืนหน่วยลงทุน <p>คุณสามารถตรวจสอบมูลค่าทรัพย์สินรายวันได้ที่ www.thanachartfundeastspring.com</p>										
รายชื่อผู้จัดการกองทุน	<table border="0"> <thead> <tr> <th>รายชื่อ</th> <th>วันที่เริ่มบริหารกองทุน</th> </tr> </thead> <tbody> <tr> <td>นายวิศิษฐ์ ชื่นรัตนกุล</td> <td>31 พ.ค 2554</td> </tr> <tr> <td>นางสาววิภาสิริ เกษมสุข</td> <td>19 ม.ค 2550</td> </tr> <tr> <td>นางรัชนิภา พรรคพานิช</td> <td>19 ม.ค 2550</td> </tr> <tr> <td>นางสาวทัชภรณ์ โอภาสขจรเดช</td> <td>25 เม.ย 2561</td> </tr> </tbody> </table>	รายชื่อ	วันที่เริ่มบริหารกองทุน	นายวิศิษฐ์ ชื่นรัตนกุล	31 พ.ค 2554	นางสาววิภาสิริ เกษมสุข	19 ม.ค 2550	นางรัชนิภา พรรคพานิช	19 ม.ค 2550	นางสาวทัชภรณ์ โอภาสขจรเดช	25 เม.ย 2561
รายชื่อ	วันที่เริ่มบริหารกองทุน										
นายวิศิษฐ์ ชื่นรัตนกุล	31 พ.ค 2554										
นางสาววิภาสิริ เกษมสุข	19 ม.ค 2550										
นางรัชนิภา พรรคพานิช	19 ม.ค 2550										
นางสาวทัชภรณ์ โอภาสขจรเดช	25 เม.ย 2561										
อัตราส่วนหมุนเวียนการลงทุนของกองทุนรวม (PTR)	0.00 เท่า										
ผู้สนับสนุนการขายหรือรับซื้อคืน	<ol style="list-style-type: none"> 1.ธนาคารธนชาต จำกัด (มหาชน) 2.บริษัทหลักทรัพย์จัดการกองทุน ธนชาต จำกัด 3.บริษัทหลักทรัพย์ ธนชาต จำกัด (มหาชน) 4.บริษัทหลักทรัพย์ เอเชีย พลัส จำกัด 5.บริษัทหลักทรัพย์ ซีจีเอส – ซีไอเอ็มบี (ประเทศไทย) จำกัด 6.บริษัทหลักทรัพย์ ภัทร จำกัด (มหาชน) 7.บริษัทหลักทรัพย์ เคที ซีมิโก้ จำกัด 8.บริษัทหลักทรัพย์ เคจีไอ (ประเทศไทย) จำกัด (มหาชน) 9.บริษัทหลักทรัพย์ ฟิลลิป (ประเทศไทย) จำกัด (มหาชน) 10.บริษัทหลักทรัพย์ ไอ วี โกลบอล จำกัด (มหาชน) 11.ธนาคารออมสิน สำนักงานใหญ่ 										

	12.หลักทรัพย์ โนมูระ พัฒนสิน จำกัด (มหาชน)
	13.บริษัท ฮั่วเซ่งเฮง โกลด์ ฟิวเจอร์ส จำกัด
	14.บริษัทหลักทรัพย์ฟินันเซีย ไซรัส จำกัด (มหาชน)
	15.บริษัทหลักทรัพย์ เอเชีย เวลท์ จำกัด
	หรือผู้สนับสนุนการขายและรับซื้อคืนที่บลจ.ธนาชาติ แต่งตั้ง
ติดต่อสอบถาม	บริษัทหลักทรัพย์จัดการกองทุน ธนาชาติ จำกัด
รับหนังสือชี้ชวน	ที่อยู่ : ห้อง 902-908 ชั้น 9 อาคาร มิตรทาวน์ ออฟฟิศ ทาวเวอร์ เลขที่ 944
โรงเรียน	ถนนพระราม 4 แขวงวังใหม่ เขตปทุมวัน กรุงเทพมหานคร 10330
	โทรศัพท์ 0-2126-8399 โทรสาร 0-2217-5281
	Website : www.thanachartfundeastspring.com
	Email : mailus@thanachartfundeastspring.com
ธุรกรรมที่อาจก่อให้เกิดความ	คุณสามารถตรวจสอบธุรกรรมที่อาจก่อให้เกิดความขัดแย้งทางผลประโยชน์ได้ที่
ขัดแย้งทางผลประโยชน์	www.thanachartfundeastspring.com

- การลงทุนในหน่วยลงทุนไม่ใช่การฝากเงิน รวมทั้งไม่ได้อยู่ภายใต้ความคุ้มครองของสถาบันคุ้มครองเงินฝาก จึงมีความเสี่ยงจากการลงทุนซึ่งผู้ลงทุนอาจไม่ได้รับเงินลงทุนคืนเต็มจำนวน
- ได้รับอนุมัติจัดตั้ง และอยู่ภายใต้การกำกับดูแลของสำนักงาน ก.ล.ต.
- การพิจารณาว่าหนังสือชี้ชวนในการเสนอขายหน่วยลงทุนของกองทุนรวมนี้มีได้ เป็นการแสดงว่าสำนักงาน ก.ล.ต. ได้รับรองถึงความถูกต้องของข้อมูลในหนังสือชี้ชวนของกองทุนรวม หรือได้ประกันราคาหรือผลตอบแทนของหน่วยลงทุนที่เสนอขายนั้น ทั้งนี้ บริษัทจัดการกองทุนรวมได้สอบถามข้อมูลในหนังสือชี้ชวนส่วนสรุปข้อมูลสำคัญ ณ วันที่ 21 มกราคม 2564 แล้วด้วยความระมัดระวังในฐานะผู้รับผิดชอบในการดำเนินการของกองทุนรวมและขอรับรองว่าข้อมูลดังกล่าวถูกต้องไม่เป็นเท็จ และไม่ทำให้ผู้อื่นสำคัญผิด

ข้อมูลเกี่ยวกับเป้าหมายการลงทุนของกองทุนเปิดธนาตราสารหนี้ 3 เดือน#5

กองทุนมีเป้าหมายที่จะลงทุนในตราสารแห่งหนึ่งภาคเอกชนและหรือภาครัฐ และหรือเงินฝาก ที่มีอายุใกล้เคียงกับรอบระยะเวลาการลงทุนในรอบนี้ โดยมีข้อมูลเกี่ยวกับเป้าหมายการลงทุนของกองทุน ดังนี้

วันรับคำสั่งซื้อและขายคืนหน่วยลงทุนล่วงหน้า : วันที่ 22 – 26 มกราคม 2564

เป้าหมายอัตราผลตอบแทนโดยประมาณ 0.125% ต่อปีของเงินลงทุนเริ่มแรกในรอบนี้

ทรัพย์สินที่ลงทุน	TRIS	อัตราผลตอบแทนของตราสารโดยประมาณ (ต่อปี) (ในรูปสกุลเงินบาท)	สัดส่วนการลงทุนโดยประมาณ	ประมาณการผลตอบแทนที่ได้รับจากการลงทุนในรูปสกุลเงินบาท (ต่อปี)	ระยะเวลาการลงทุน (โดยประมาณ)
พันธบัตรธนาคารแห่งประเทศไทย / ตัวเงินคลัง ⁽¹⁾	-	0.20%	100.00%	0.20%	3 เดือน
รวม			100.00%	0.20%	
ประมาณการค่าใช้จ่าย ⁽²⁾				(0.075%)	
ประมาณการผลตอบแทนที่ผู้ถือหน่วยลงทุนจะได้รับ				0.125%	

หมายเหตุ

- (1) แหล่งที่มาของข้อมูล ผู้ออกตราสารหนี้ระยะสั้นภาคเอกชนและหรือธนาคารในประเทศไทย ณ วันที่ 19 มกราคม 2564
- (2) ค่าใช้จ่ายของกองทุน (รวมค่าธรรมเนียมการจัดการแล้ว) สามารถเปลี่ยนแปลงตามความเหมาะสม โดยในกรณีที่กองทุนได้รับผลตอบแทนสูงกว่าที่ได้เปิดเผยไว้ตอนเสนอขายหน่วยลงทุน บริษัทจัดการอาจเรียกเก็บค่าธรรมเนียมการจัดการเพิ่มเติมได้ ทั้งนี้ไม่เกินเพดานค่าธรรมเนียมการจัดการที่ระบุไว้ในโครงการ
- (3) ทั้งนี้ ตราสารและ/หรือสัดส่วนที่ลงทุนอาจเปลี่ยนแปลงตามภาวะตลาดหรือดุลยพินิจของผู้จัดการกองทุน โดยอาจพิจารณาลงทุนในตราสารอื่นแทนและ/หรือเพิ่มเติมจากที่ระบุไว้ข้างต้น โดยมีอันดับความน่าเชื่อถือของผู้ออกหรือตราสารอยู่ในระดับที่สามารถลงทุน
- (4) บริษัทจัดการจะสงวนสิทธิในการเปลี่ยนแปลงทรัพย์สินที่ลงทุนหรือสัดส่วนการลงทุนได้เฉพาะเมื่อมีความจำเป็นและสมควรเพื่อรักษาผลประโยชน์ของผู้ลงทุนเป็นสำคัญ โดยการเปลี่ยนแปลงนั้นต้องไม่ทำให้ความเสี่ยงของทรัพย์สินที่ลงทุนเปลี่ยนแปลงไปอย่างมีนัยสำคัญ
- (5) ทั้งนี้ ในกรณีที่มีความผิดปกติของตลาด หรือในกรณีที่มีการเปลี่ยนแปลงในภาวะตลาดหรือการคาดการณ์ภาวะตลาดทำให้การลงทุนในต่างประเทศขาดความเหมาะสมในทางปฏิบัติ หรือกรณีอื่นใดที่เกิดจากสาเหตุที่ไม่สามารถควบคุมได้ เช่น การเปลี่ยนแปลงทางการเมือง กฎหมาย เศรษฐกิจ ตลาดการเงิน อัตราดอกเบี้ย กฎหมายภาษีอากร และการบังคับใช้ข้อกำหนดเกี่ยวกับการควบคุมอัตราแลกเปลี่ยนและการเข้า-ออกของเงินลงทุน หรือกฎหมายหรือข้อกำหนดอื่น ๆ เป็นต้น ซึ่งอาจเป็นสาเหตุให้กองทุนไม่สามารถดำเนินการให้เป็นไปตามรายละเอียดที่โครงการกองทุนกำหนดไว้ได้ เช่น ทำให้อายุโครงการกองทุนอาจจำเป็นต้องขยายออกไปมากกว่าช่วงอายุโครงการที่ระบุไว้ หรือมีผลกระทบต่อมูลค่าเงินลงทุนและผลตอบแทนไม่เป็นไปตามเป้าหมายอัตราผลตอบแทนโดยประมาณ
- (6) หากไม่สามารถลงทุนให้เป็นไปตามที่กำหนดไว้เนื่องจากสภาวะตลาดมีการเปลี่ยนแปลงไป หรือโครงสร้าง/อัตราภาษีที่เกี่ยวข้องกับการลงทุนในตราสารมีการเปลี่ยนแปลงอย่างมีนัยสำคัญ ผู้ถือหน่วยลงทุนอาจไม่ได้รับผลตอบแทนตามอัตราที่โฆษณาไว้ และ/หรือ บริษัทจัดการอาจไม่รับซื้อคืนหน่วยลงทุนโดยอัตโนมัติตามอัตราที่โฆษณาไว้

- > ผู้ลงทุนต้องทำความเข้าใจลักษณะสินค้า เงื่อนไขผลตอบแทน และความเสี่ยงก่อนตัดสินใจลงทุน
- > หากไม่สามารถลงทุนให้เป็นไปตามที่กำหนดไว้เนื่องจากสภาวะตลาดมีการเปลี่ยนแปลงไป ผู้ถือหน่วยลงทุนอาจไม่ได้รับผลตอบแทนตามอัตราที่โฆษณาไว้
- > สอบถามรายละเอียดเพิ่มเติมและขอรับหนังสือชี้ชวนได้ในวันและเวลาทำการเสนอขาย ได้ที่บริษัทหลักทรัพย์จัดการกองทุน ธนาตรา จำกัด โทร 0-2126-8399 หรือ ธนาตรา ธนาตรา จำกัด (มหาชน) โทร 1770 หรือผู้สนับสนุนการขายหรือรับซื้อคืนหน่วยลงทุนที่ บลจ.ธนาตรา แต่งตั้ง

คำอธิบายความเสี่ยง

1. ความเสี่ยงจากการผิดนัดชำระหนี้ของผู้ออกตราสาร (Credit Risk) หมายถึง การพิจารณาจากอันดับความน่าเชื่อถือของตราสารที่ลงทุน (credit rating) ซึ่งเป็นข้อมูลบอกระดับความสามารถในการชำระหนี้ โดยพิจารณาจากผลการดำเนินงานที่ผ่านมาและฐานะการเงินของผู้ออกตราสาร credit rating ของหุ้นกู้ระยะยาวมีความหมายโดยย่อ ดังต่อไปนี้

ระดับการลงทุน	TRIS	Fitch	Moody's	S&P	คำอธิบาย
ระดับที่น่าลงทุน	AAA	AAA(tha)	Aaa	AAA	อันดับเครดิตสูงที่สุด มีความเสี่ยงต่ำที่สุดที่จะไม่สามารถชำระหนี้ได้ตามกำหนด
	AA	AA(tha)	Aa	AA	อันดับเครดิตรองลงมาและถือว่ามีความเสี่ยงต่ำมากที่จะไม่สามารถชำระหนี้ได้ตามกำหนด
	A	A(tha)	A	A	ความเสี่ยงต่ำที่จะไม่สามารถชำระหนี้ได้ตามกำหนด
	BBB	BBB(tha)	Baa	BBB	ความเสี่ยงปานกลางที่จะไม่สามารถชำระหนี้ได้ตามกำหนด
ระดับที่ต่ำกว่าน่าลงทุน	ต่ำกว่า BBB	ต่ำกว่า BBB(tha)	ต่ำกว่า Baa	ต่ำกว่า BBB	ความเสี่ยงสูงที่จะไม่สามารถชำระหนี้ได้ตามกำหนด

2. ความเสี่ยงจากความผันผวนของมูลค่าหน่วยลงทุน (Market Risk) เกิดจากการเปลี่ยนแปลงของอัตราดอกเบี้ยซึ่งขึ้นกับปัจจัยภายนอก เช่น สภาวะเศรษฐกิจการลงทุน ปัจจัยทางการเมืองทั้งในและต่างประเทศ เป็นต้น โดยราคาตราสารหนี้จะเปลี่ยนแปลงในทิศทางตรงข้ามกับการเปลี่ยนแปลงของอัตราดอกเบี้ย เช่น หากอัตราดอกเบี้ยในตลาดเงินมีแนวโน้มปรับตัวสูงขึ้น อัตราดอกเบี้ยของตราสารหนี้ที่ออกใหม่ก็จะสูงขึ้นด้วย ดังนั้นราคาตราสารหนี้ที่ออกมาก่อนหน้าจะมีการซื้อขายในระดับราคาต่ำลง โดยกองทุนรวมที่มีอายุเฉลี่ยของทรัพย์สินที่ลงทุน (portfolio duration) สูงจะมีโอกาสเผชิญกับการเปลี่ยนแปลงของราคามากกว่ากองทุนรวมที่ portfolio duration ต่ำกว่า

3. ความเสี่ยงจากการเปลี่ยนแปลงของอัตราแลกเปลี่ยน (Currency Risk) หมายถึง การเปลี่ยนแปลงของอัตราแลกเปลี่ยนมีผลกระทบต่อมูลค่าของหน่วยลงทุน เช่น กองทุนรวมลงทุนด้วยสกุลเงินดอลลาร์ในช่วงที่เงินบาทอ่อนแต่ขายทำกำไรในช่วงที่บาทแข็ง กองทุนรวมจะได้เงินบาทอ่อนก็อาจได้ผลตอบแทนมากขึ้นกว่าเดิมด้วยเช่นกัน ดังนั้น การป้องกันความเสี่ยงจากอัตราแลกเปลี่ยนจึงเป็นเครื่องมือสำคัญในการบริหารความเสี่ยงจากดังกล่าว ซึ่งทำได้ดังต่อไปนี้

- **ป้องกันความเสี่ยงทั้งหมดหรือเกือบทั้งหมด :** ผู้ลงทุนไม่มีความเสี่ยงจากอัตราแลกเปลี่ยน
- **ป้องกันความเสี่ยงบางส่วน** โดยต้องระบุสัดส่วนการป้องกันความเสี่ยงไว้อย่างชัดเจน : ผู้ลงทุนอาจมีความเสี่ยงจากอัตราแลกเปลี่ยน
- **อาจป้องกันความเสี่ยงตามดุลยพินิจของผู้จัดการกองทุนรวม :** ผู้ลงทุนอาจมีความเสี่ยงจากอัตราแลกเปลี่ยน เนื่องจากการป้องกันความเสี่ยงขึ้นอยู่กับดุลยพินิจของผู้จัดการกองทุนรวมในการพิจารณาว่าจะป้องกันความเสี่ยงหรือไม่
- **ไม่ป้องกันความเสี่ยงเลย :** ผู้ลงทุนมีความเสี่ยงจากอัตราแลกเปลี่ยน