



บริษัทหลักทรัพย์จัดการ  
กองทุน ทหารไทย จำกัด  
การเข้าร่วมการต่อต้านทุจริต  
: ได้รับการรับรอง CAC

## กองทุนเปิดทีเอ็มบี อีสท์สปริง China

A Active

TMB-ES-CHINA-A

กองทุนกองทุนรวมตราสารทุน

กองทุนรวมหน่วยลงทุนประเภท Feeder Fund

กองทุนรวมที่เน้นลงทุนแบบมีความเสี่ยงต่างประเทศ



คุณกำลังจะลงทุนอะไร



กองทุนรวมนี้เหมาะกับใคร



คุณต้องระวังอะไรเป็นพิเศษ



สัดส่วนของประเภททรัพย์สินที่ลงทุน



ค่าธรรมเนียม



ผลการดำเนินงาน



ข้อมูลอื่นๆ

การลงทุนในกองทุนรวมไม่ใช่การฝากเงิน



## 1.1 นโยบายการลงทุน

### 1.1.1 ทรัพย์สินที่กองทุนรวมลงทุน

กองทุนจะเน้นลงทุนในหน่วยลงทุนของกองทุนรวมต่างประเทศเพียงกองเดียว คือ กองทุน UBS (Lux) IS - China A Opportunity (กองทุนหลัก) ในหน่วยลงทุนชนิด Class I-A2-acc ซึ่งเป็น Class ที่เสนอขายผู้ลงทุนสถาบัน ไม่มีนโยบายจ่ายเงินปันผล ในอัตราส่วนโดยเฉลี่ยในรอบปีบัญชีไม่น้อยกว่าร้อยละ 80 ของมูลค่าทรัพย์สินสุทธิของกองทุน กองทุนหลักมีนโยบายลงทุนที่มุ่งหาผลตอบแทนผ่านการลงทุนในตราสารทุนของบริษัทที่มีภูมิลำเนา หรือมีธุรกิจหลักอยู่ในประเทศจีน จดทะเบียนในประเทศลักเซมเบิร์ก (Luxembourg) ดำเนินงานตามระเบียบของ UCI (Undertaking for Collective Investment) กองทุนหลักดังกล่าวบริหารจัดการโดย UBS Fund Management (Luxembourg) S.A., และลงทุนในรูปสกุลเงินดอลลาร์สหรัฐ

บริษัทจัดการขอสงวนสิทธิเปลี่ยนแปลงประเภทและลักษณะพิเศษของกองทุนรวมในอนาคตเป็น Fund of Funds หรือลงทุนโดยตรงในตราสาร และ/หรือหลักทรัพย์ต่างประเทศได้ หรือเปลี่ยนกลับมาเป็น Feeder Fund ได้ โดยไม่ทำให้ระดับความเสี่ยงของการลงทุน (risk spectrum) เพิ่มขึ้น ทั้งนี้ ให้เป็นดุลยพินิจของผู้จัดการกองทุน โดยขึ้นกับสถานการณ์ตลาด และต้องเป็นไปเพื่อประโยชน์สูงสุดของผู้ถือหน่วยลงทุน อนึ่ง บริษัทจัดการจะดำเนินการแจ้งผู้ถือหน่วยลงทุนล่วงหน้าไม่น้อยกว่า 30 วัน โดยผ่าน [www.tmbameastspring.com](http://www.tmbameastspring.com) หรือช่องทางอื่นใดที่บริษัทจัดการกำหนด ก่อนดำเนินการเปลี่ยนแปลงการลงทุนดังกล่าว

ทั้งนี้ การลงทุนของกองทุนใน กองทุนหลักจะอยู่ในรูปของเงินดอลลาร์สหรัฐ โดยกองทุนอาจเข้าทำสัญญาซื้อขายล่วงหน้า (Derivatives) โดยมีวัตถุประสงค์เพื่อป้องกันความเสี่ยงในอัตราแลกเปลี่ยนเงินตราต่างประเทศตามดุลยพินิจของผู้จัดการกองทุน

กองทุนอาจพิจารณาลงทุนในสัญญาซื้อขายล่วงหน้า (Derivatives) เพื่อเพิ่มประสิทธิภาพการบริหารการลงทุน (efficient portfolio management (EPM)) ได้ รวมถึงอาจลงทุนในหรือมีไว้ซึ่งตราสารที่มีสัญญาซื้อขายล่วงหน้าแฝง (Structured Note) นอกจากนี้ การลงทุนทั้งใน

และต่างประเทศอาจมีการลงทุนในตราสารหนี้ที่มีอันดับความน่าเชื่อถือต่ำกว่าที่สามารถลงทุนได้ (Non – Investment Grade) ตราสารหนี้ที่ไม่ได้รับการจัดอันดับความน่าเชื่อถือ (Unrated) และหลักทรัพย์ที่มีได้จดทะเบียนในตลาดหลักทรัพย์ (Unlisted Securities)

### 1.1.2 นโยบายการลงทุนของกองทุนต่างประเทศ

กองทุนหลัก เป็นกองทุนที่มุ่งหาผลตอบแทนผ่านการลงทุนในตราสารทุน, หุ้นสหกรณ์, participation shares, participation certificates และใบสำคัญแสดงสิทธิในการซื้อหลักทรัพย์ของบริษัทที่มีมูลค่าราคา หรือมีธุรกิจหลักอยู่ในประเทศจีนไม่น้อยกว่าร้อยละ 70 ของมูลค่าทรัพย์สินของกองทุน

โดยทรัพย์สินหลักของกองทุนจะลงทุนในหุ้น A share ที่จดทะเบียนในตลาดหลักทรัพย์เซี่ยงไฮ้ และตลาดหลักทรัพย์เสิ่นเจิ้น โดยลงทุนในสกุลเงินหยวน

มูลค่าทรัพย์สินของกองทุนอย่างน้อยร้อยละ 51 จะต้องลงทุนในตราสารทุนที่ไม่ใช่การลงทุนในหน่วยลงทุนของกองทุนและเป็นตราสารทุนที่จดทะเบียนหรือมีการซื้อขายในตลาดที่มีการกำกับดูแลตามนิยามของ Directive 2004/39/EC of the European Parliament and of the Council of 21 April 2004

นอกจากนี้ กองทุนหลักอาจมีการลงทุนในตราสารอนุพันธ์ เพื่อป้องกันความเสี่ยง และเพื่อเพิ่มประสิทธิภาพการบริหารการลงทุน (Efficient Portfolio Management)

ผู้ถือหน่วยลงทุนสามารถศึกษาข้อมูลของกองทุนหลักเพิ่มเติมได้ที่ <https://>

[www.ubs.com/funds](http://www.ubs.com/funds)

## 1.2 กลยุทธ์ในการบริหารจัดการลงทุน

1.2.1 กองทุนเปิดที่เอ็มบี อีเอสสปริง China A Active มุ่งหวังให้ผลการดำเนินงานเคลื่อนไหวตามกองทุนหลัก (passive management)

## 1.2.2 กองทุน UBS (Lux) IS - China A Opportunity (กองทุนหลัก) มีกลยุทธ์ในการบริหารแบบเชิงรุก (Active)



### กองทุนรวมนี้นี้เหมาะกับใคร

นักลงทุนที่ต้องการกระจายความเสี่ยงในการลงทุนไปยังต่างประเทศ โดยสามารถลงทุนระยะยาวและยอมรับความเสี่ยงของการลงทุนในหลักทรัพย์หรือทรัพย์สินทั่วโลก ความเสี่ยงจากอัตราแลกเปลี่ยน และความผันผวนของการเปลี่ยนแปลงของมูลค่าหน่วยลงทุนของกองทุนต่างประเทศ (กองทุนหลัก) ได้

### กองทุนรวมนี้นี้ไม่เหมาะกับใคร

1. นักลงทุนที่มีความจำเป็นต้องใช้เงินลงทุนนี้ในระยะอันใกล้
2. นักลงทุนที่ไม่สามารถรับความผันผวนของของเงินลงทุนและผลตอบแทนทั้งในระยะสั้นและระยะยาวได้



ทำอย่างไรหากยังไม่เข้าใจนโยบาย และความเสี่ยงของกองทุนนี้

- อ่านหนังสือชี้ชวนฉบับเต็ม หรือสอบถามผู้สนับสนุนการขายและบริษัทจัดการ  
**อย่าลงทุนหากไม่เข้าใจลักษณะและความเสี่ยงของกองทุนรวมนี้นี้ดีพอ**



คุณต้องระวังอะไรเป็นพิเศษ

### คำเตือนที่สำคัญ

1. กองทุนนี้มีค่าใช้จ่ายกองทุนคุ้มครองเงินต้น ผู้ลงทุนจึงมีความเสี่ยงของเงินต้นจากการลงทุน
2. กองทุนเปิดที่เอ็มบี อีสท์สปริง China A Active อาจจะเข้าลงทุนในกองทุนหลักในรูปแบบสกุลเงินดอลลาร์สหรัฐ และอาจจะเข้าทำสัญญาซื้อขายล่วงหน้า (Derivatives) โดยมี

วัตถุประสงค์เพื่อป้องกันความเสี่ยงในอัตราแลกเปลี่ยนเงินตราต่างประเทศตามดุลยพินิจของผู้จัดการกองทุน ทั้งนี้ เนื่องจากกองทุนไม่ได้ป้องกันความเสี่ยงอัตราแลกเปลี่ยนทั้งจำนวนผู้ลงทุนอาจจะขาดทุนหรือได้รับกำไรจากอัตราแลกเปลี่ยน/ หรือได้รับเงินคืนต่ำกว่าเงินลงทุนเริ่มแรกได้

3. กองทุนเปิดทีเอ็มบี อีสท์สปริง China A Active และกองทุน UBS (Lux) IS - China A Opportunity (กองทุนหลัก) อาจลงทุนในสัญญาซื้อขายล่วงหน้าเพื่อเพิ่มประสิทธิภาพในการบริหารการลงทุน (efficient portfolio management (EPM)) กองทุนจึงมีความเสี่ยงมากกว่ากองทุนรวมอื่นจึงเหมาะสมกับผู้ลงทุนที่ต้องการผลตอบแทนสูงและสามารถรับความเสี่ยงได้สูงกว่าผู้ลงทุนทั่วไป ผู้ลงทุนจึงควรลงทุนในกองทุนรวมเมื่อมีความเข้าใจในความเสี่ยงของสัญญาซื้อขายล่วงหน้า และผู้ลงทุนควรพิจารณาความเหมาะสมของการลงทุน โดยคำนึงถึงประสบการณ์การลงทุนวัตถุประสงค์การลงทุน และฐานะการเงินของผู้ลงทุนเอง

4. กองทุนเปิดทีเอ็มบี อีสท์สปริง China A Active อาจลงทุนในตราสารที่มีสัญญาซื้อขายล่วงหน้าแฝงทำให้กองทุนนี้ มีความเสี่ยงมากกว่ากองทุนรวมอื่น จึงเหมาะสมกับผู้ลงทุนที่ต้องการผลตอบแทนสูง และสามารถรับความเสี่ยงได้สูงกว่าผู้ลงทุนทั่วไป

5. กองทุนเปิดทีเอ็มบี อีสท์สปริง China A Active ลงทุนกระจุกตัวอยู่ในประเทศจีน ผู้ลงทุนจึงควรพิจารณาการกระจายความเสี่ยงของพอร์ตการลงทุนโดยรวมของตนเองด้วย

6. การลงทุนทั้งในและต่างประเทศสามารถลงทุนหรือมีไว้ซึ่งตราสาร non-investment grade / unrated / unlisted ดังนั้น ผู้ลงทุนอาจมีความเสี่ยงที่สูงขึ้นมากกว่ากองทุนรวมทั่วไป เช่น ความเสี่ยงจากการผิดนัดชำระหนี้ของผู้ออกตราสารหรือความเสี่ยงจากการขาดสภาพคล่องของตราสาร เป็นต้น

7. กองทุนหลักมีการจำกัดการไถ่ถอนหน่วยลงทุนของกองทุนหลัก หากในวันที่ส่งคำสั่งผู้ถือหน่วยลงทุนของกองทุนหลักไถ่ถอนหน่วยลงทุนหรือการสับเปลี่ยนหน่วยลงทุนอื่นใดออกจากกองทุนหลักที่มีมูลค่าเกินกว่า ร้อยละ 10 ของมูลค่าทรัพย์สินสุทธิของกองทุนหลัก

ในกรณีนี้กองทุนหลักจะทยอยรับคำสั่งไถ่ถอนหน่วยลงทุนและการสับเปลี่ยนหน่วยลงทุนโดยจัดสรรการไถ่ถอนตามสัดส่วนที่ผู้ถือหน่วยลงทุนได้ส่งคำสั่งมาโดยคำสั่งดังกล่าวจะได้รับสิทธิในการจัดสรรก่อนสำหรับรายการไถ่ถอนและการสับเปลี่ยนหน่วยลงทุนที่เหลือจากวันที่ได้ทำรายการซึ่งปกติจะไม่เกิน 20 วันทำการ

8. เพื่อให้สอดคล้องและเป็นไปตามกฎเกณฑ์ของกองทุนหลัก บริษัทจัดการอาจนำส่งข้อมูลของผู้ถือหน่วยลงทุนนี้ (รวมถึงผู้เคยถือหน่วยลงทุนนี้) ไปยังกองทุนหลัก (รวมถึงผู้เกี่ยวข้อง) และหน่วยงานราชการที่เกี่ยวข้องทั้งในและต่างประเทศในกรณีที่ผู้ถือหน่วยลงทุนรายใดรายหนึ่งถือครองหน่วยกองทุน (ทั้งทางตรงและทางอ้อม) มากกว่า 10% ของหน่วยกองทุน หรือตามคำขอ/เกณฑ์ของกองทุนหลัก รวมถึงการขอข้อมูลเพิ่มเติมจากผู้ถือหน่วยและ/หรือผู้สนับสนุนการขายหรือรับซื้อคืนหน่วยลงทุนที่ผู้ถือหน่วยลงทุนทำรายการซื้อขายหน่วยลงทุนผ่าน นอกจากนี้ บริษัทจัดการอาจจะระงับหรือหยุดให้บริการและดำเนินการให้มีการขายคืนหน่วยลงทุนให้แก่ผู้ถือหน่วยลงทุนที่ไม่ให้ความร่วมมือหรือผู้ถือหน่วยลงทุนที่เข้าเกณฑ์ต้องห้ามตามข้อกำหนดของกองทุนหลักในการดำเนินการดังกล่าวข้างต้นทั้งหมด ทั้งนี้ ให้ถือว่า บริษัทจัดการและผู้สนับสนุนการขายหรือรับซื้อคืนหน่วยลงทุนได้รับความยินยอมจากผู้ถือหน่วยลงทุนแล้วในการให้ข้อมูลดังกล่าว

9. บริษัทจัดการมีวัตถุประสงค์ที่จะไม่เสนอขายหน่วยลงทุนของกองทุน กับหรือเพื่อประโยชน์กับ

1) พลเมืองสหรัฐอเมริกา หรือผู้มีถิ่นฐานอยู่ในประเทศสหรัฐอเมริกา (ซึ่งรวมถึงดินแดนของประเทศสหรัฐอเมริกาหรือที่ประเทศสหรัฐอเมริการอบครอง) รวมถึงผู้ที่มีหนังสือเดินทางของประเทศสหรัฐอเมริกาหรือผู้ถือ Green Card ที่ออกประเทศสหรัฐอเมริกา

2) นิติบุคคล รวมถึงบริษัท หรือห้างหุ้นส่วน เป็นต้น ซึ่งจัดตั้งขึ้นภายใต้กฎหมายของประเทศสหรัฐอเมริกา รวมถึงสาขาของนิติบุคคลดังกล่าว

3) หน่วยงานของรัฐบาลสหรัฐอเมริกาทั้งในและนอกประเทศสหรัฐอเมริกา

4) ผู้ลงทุนซึ่งติดต่อหรือรับข้อมูล หรือส่งคำสั่งเกี่ยวกับหน่วยลงทุนของบริษัทจัดการ หรือชำระ/รับชำระเงินเกี่ยวกับหน่วยลงทุนดังกล่าวในประเทศสหรัฐอเมริกา ทั้งนี้ รวมถึงผู้ลงทุนที่ใช้ตัวแทนหรือผู้จัดการที่ตั้งอยู่ในประเทศสหรัฐอเมริกาในการดำเนินการดังกล่าว

5) กองทรัพย์สินของบุคคลและนิติบุคคลดังกล่าวตามข้อ 1 - 4

บริษัทจัดการจึงขอสงวนสิทธิที่จะปฏิเสธหรือระงับการสั่งซื้อ การจัดสรร และ/หรือการโอนหน่วยลงทุน ไม่ว่าจะทางตรงหรือทางอ้อม สำหรับผู้ลงทุนที่มีลักษณะดังกล่าวข้างต้น

10. ในกรณีที่บริษัทจัดการมีพันธสัญญาหรือข้อตกลงกับรัฐต่างประเทศหรือหน่วยงานของรัฐต่างประเทศหรือมีความจำเป็นต้องปฏิบัติตามกฎหมายของรัฐต่างประเทศไม่ว่าที่เกิดขึ้นแล้วในขณะนี้ หรือจะเกิดขึ้นในอนาคต เช่น ดำเนินการตาม Foreign Account Tax Compliance Act (FATCA) ของประเทศสหรัฐอเมริกา เป็นต้น ผู้ถือหน่วยลงทุนได้รับทราบและตกลงยินยอมให้สิทธิแก่บริษัทจัดการที่จะปฏิบัติการและดำเนินการต่างๆ เพื่อให้เป็นไปตามพันธสัญญาหรือข้อตกลง หรือกฎหมายของรัฐต่างประเทศนั้น ซึ่งรวมถึงการเปิดเผยข้อมูลต่างๆ ของผู้ถือหน่วยลงทุน การหักภาษี ณ ที่จ่ายจากเงินได้ของผู้ถือหน่วยลงทุน ตลอดจนการขอคำยินยอมข้อมูล และเอกสารเพิ่มเติมจากผู้ถือหน่วยลงทุน และมีสิทธิดำเนินการอื่นใดเท่าที่จำเป็นสำหรับการปฏิบัติตามพันธสัญญาหรือข้อตกลง หรือกฎหมายของรัฐต่างประเทศ ทั้งนี้ ผู้ถือหน่วยลงทุนโปรดศึกษารายละเอียดเพิ่มเติมในหนังสือชี้ชวน

\*คุณสามารถดูข้อมูลเพิ่มเติมได้ที่ [www.tmbameastspring.com](http://www.tmbameastspring.com)



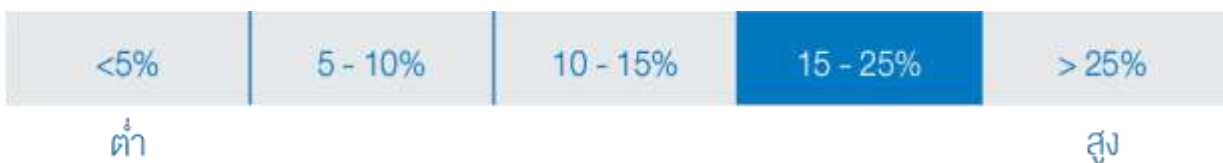
## แผนภาพแสดงตำแหน่งความเสี่ยงของกองทุนรวม



### ปัจจัยความเสี่ยงที่สำคัญ

- ความเสี่ยงจากความผันผวนของมูลค่าหน่วยลงทุน (market risk)

พิจารณาค่าความผันผวนของผลการดำเนินงานกองทุนรวม (standard deviation : SD) ต่อปี



ความเสี่ยงจากความผันผวนของมูลค่าหน่วยลงทุน (Market Risk) หมายถึง ความเสี่ยงที่เกิดจากการเปลี่ยนแปลงของอัตราดอกเบี้ยซึ่งขึ้นกับปัจจัยภายนอก เช่น สภาวะเศรษฐกิจการลงทุน ปัจจัยทางการเมืองทั้งในและต่างประเทศ เป็นต้น โดยราคาตราสารหนี้จะเปลี่ยนแปลงในทิศทางตรงข้ามกับการเปลี่ยนแปลงของอัตราดอกเบี้ย เช่น หากอัตราดอกเบี้ยในตลาดเงินมีแนวโน้มปรับตัวสูงขึ้น อัตราดอกเบี้ยของตราสารหนี้ที่ออกใหม่ก็จะสูงขึ้นด้วย ดังนั้นราคาตราสารหนี้ที่ออกมาก่อนหน้าจะมีการซื้อขาย ในระดับราคาที่ต่ำลง โดยกองทุนรวมที่มีอายุ



เฉลี่ยของทรัพย์สินที่ลงทุน (portfolio duration) สูงจะมีโอกาสเผชิญกับการเปลี่ยนแปลงของราคามากกว่ากองทุนรวมที่มี portfolio duration ต่ำกว่า

- ความเสี่ยงจากการลงทุนกระจุกตัวในหมวดอุตสาหกรรมใดอุตสาหกรรมหนึ่ง (High sector concentration risk)

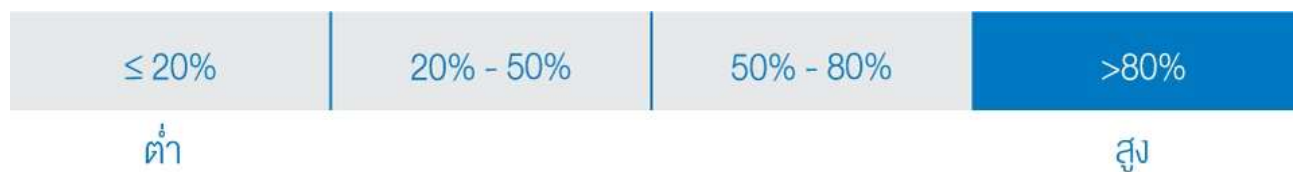
พิจารณาจากการลงทุนกระจุกตัวในหมวดอุตสาหกรรมใดอุตสาหกรรมหนึ่งมากกว่า 20% ของ NAV รวมกัน



หมายเหตุ : กองทุนรวมมีการกระจุกตัวในหมวด Consumer Staples, การแพทย์ (HEALTH), เงินทุนและหลักทรัพย์ (FIN)

- ความเสี่ยงจากการลงทุนกระจุกตัวในประเทศใดประเทศหนึ่ง (High country concentration risk)

พิจารณาการลงทุนแบบกระจุกตัวในประเทศใดประเทศหนึ่งมากกว่า 20% ของ NAV รวมกัน ทั้งนี้ไม่รวมถึงการลงทุนในตราสารที่ผู้ออกเสนอขายอยู่ในประเทศไทย



หมายเหตุ : กองทุนรวมมีการลงทุนกระจุกตัวในประเทศ จีน (CHINA)

- ความเสี่ยงจากการเปลี่ยนแปลงของอัตราแลกเปลี่ยน (exchange rate risk)

พิจารณาจากนโยบายการป้องกันความเสี่ยงจากอัตราแลกเปลี่ยนของกองทุนรวม



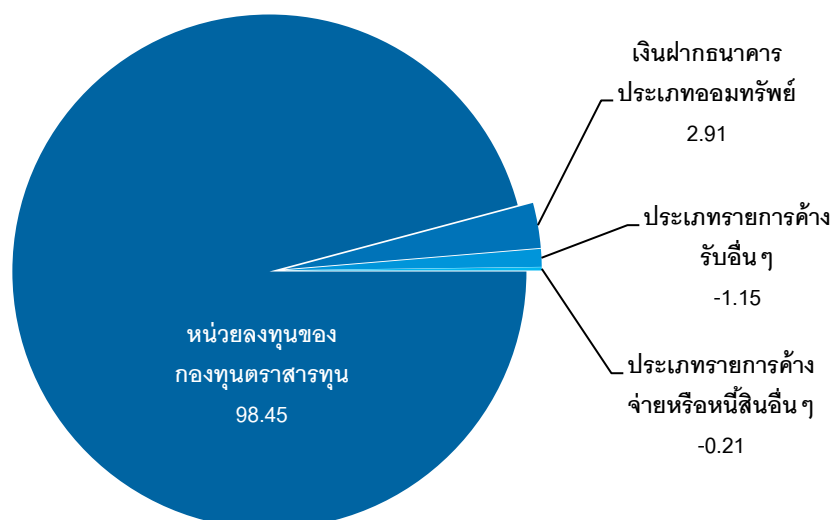
ความเสี่ยงจากการเปลี่ยนแปลงของอัตราแลกเปลี่ยน (Currency Risk) หมายถึง การเปลี่ยนแปลงของอัตราแลกเปลี่ยนมีผลกระทบต่อมูลค่าของหน่วยลงทุน เช่น กองทุนรวม ลงทุนด้วยสกุลเงินดอลลาร์ในช่วงที่เงินบาทอ่อน แต่ขายทำกำไรในช่วงที่บาทแข็ง กองทุนรวม จะได้เงินบาทกลับมาน้อยลง ในทางกลับกันหากกองทุนรวมลงทุนในช่วงที่บาทแข็งและขายทำ กำไรในช่วงที่บาทอ่อนก็อาจได้ผลตอบแทนมากขึ้นกว่าเดิมด้วยเช่นกัน ดังนั้น การป้องกันความ เสี่ยงจากอัตราแลกเปลี่ยนจึงเป็นเครื่องมือสำคัญในการบริหารความเสี่ยงจากดังกล่าว ซึ่งทำได้ ดังต่อไปนี้

- อาจป้องกันความเสี่ยงตามดุลยพินิจของผู้จัดการกองทุนรวม : ผู้ลงทุนอาจมีความเสี่ยงจาก อัตราแลกเปลี่ยน เนื่องจากการป้องกันความเสี่ยงขึ้นอยู่กับดุลยพินิจของผู้จัดการกองทุนรวมใน การพิจารณาว่า จะป้องกันความเสี่ยงหรือไม่

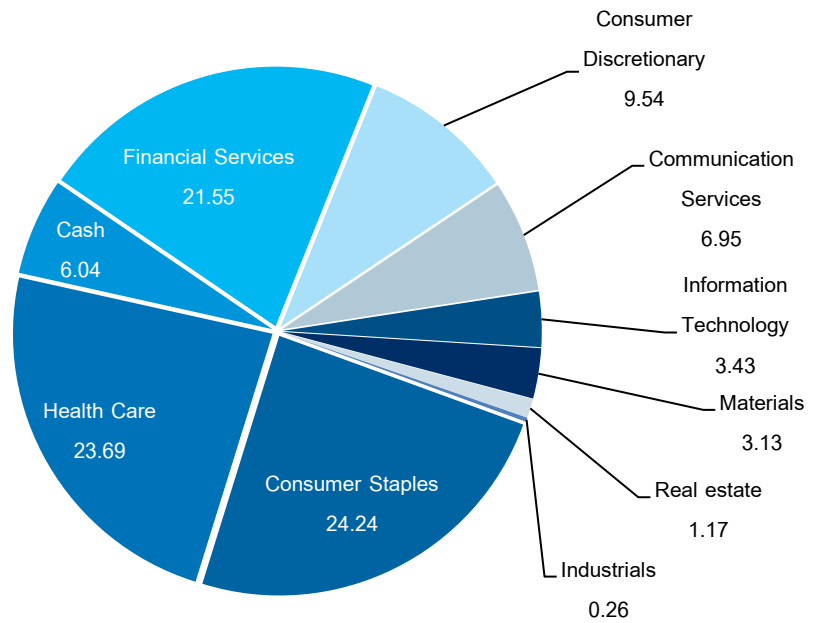
\*คุณสามารถดูข้อมูลปัจจัยความเสี่ยงเพิ่มเติมได้ที่ [www.tmbameastspring.com](http://www.tmbameastspring.com)



สัดส่วนของประเภททรัพย์สินที่ลงทุน (% ของ NAV)



ข้อมูล ณ วันที่ 29 เมษายน 2565



ข้อมูลกองทุนหลัก ณ วันที่ 31 มีนาคม 2565

### ชื่อหลักทรัพย์ที่ลงทุนสูงสุด 5 อันดับแรก

ชื่อทรัพย์สิน	%ของ NAV
1.กองทุน UBS (Lux) IS - China A Opportunity	85.38
2.Eastspring Investments-China A	13.06

ข้อมูล ณ วันที่ 29 เมษายน 2565



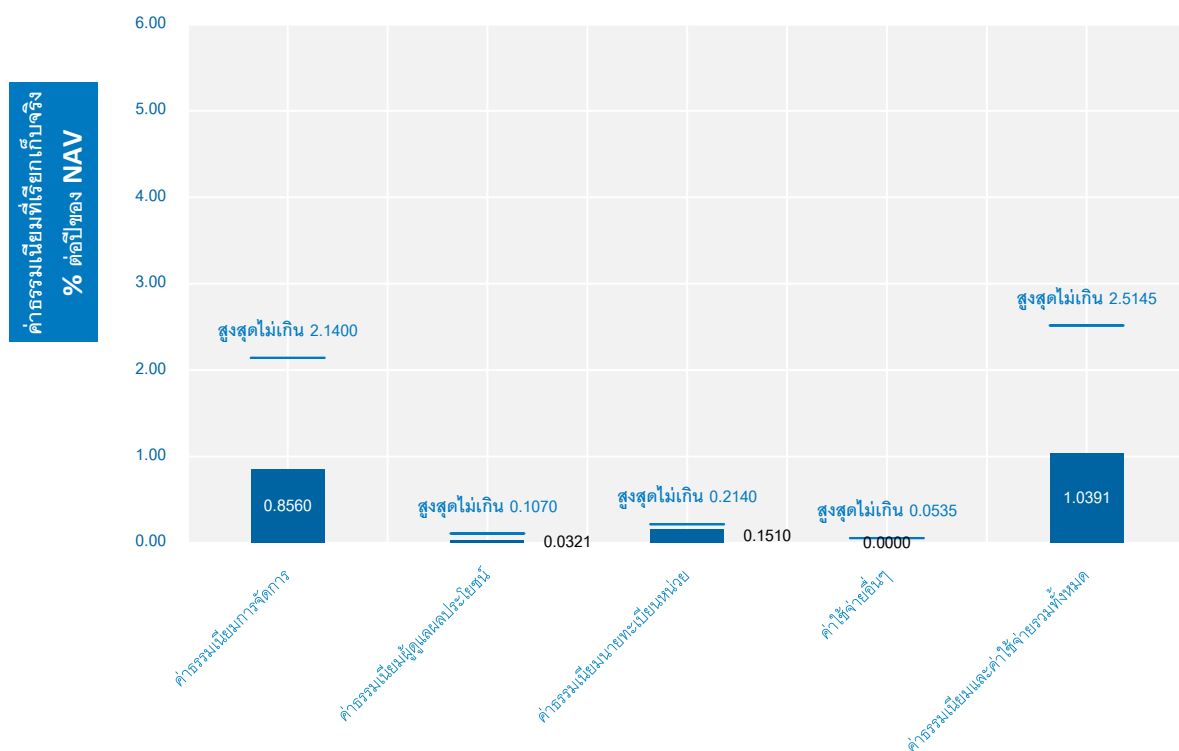
## ค่าธรรมเนียม

\* ค่าธรรมเนียมมีผลกระทบต่อผลตอบแทนที่คุณจะได้รับ

ดังนั้น คุณควรพิจารณาการเรียกเก็บค่าธรรมเนียมดังกล่าวก่อนการลงทุน \*

### ค่าธรรมเนียมที่เรียกเก็บจากกองทุนรวม (% ต่อปีของ NAV)

#### ค่าธรรมเนียมที่เรียกเก็บจากกองทุนรวม



คำอธิบายเพิ่มเติม :

1. ร้อยละต่อปี ของมูลค่าทรัพย์สินทั้งหมด หักด้วยมูลค่าหนี้สินทั้งหมด เว้นแต่ค่าธรรมเนียมการจัดการ ผู้จัดการ ผู้ดูแลผลประโยชน์ นายทะเบียน และค่าโฆษณาประชาสัมพันธ์ กองทุนรวม ณ วันที่คำนวณ (รวมภาษีมูลค่าเพิ่ม)
2. ค่าใช้จ่ายอื่นๆเป็นค่าใช้จ่ายที่ประมาณการได้
3. สามารถดูค่าธรรมเนียมที่เรียกเก็บจากกองทุนรวมย้อนหลัง 3 ปี เพิ่มเติมได้ที่

[https://www.tmbameastspring.com/THDOcs/QA/I31\\_02.pdf](https://www.tmbameastspring.com/THDOcs/QA/I31_02.pdf)

4. ในกรณีที่กองทุนรวมต่างประเทศ(กองทุนหลัก) คืนเงินค่าธรรมเนียมการจัดการบางส่วน เพื่อเป็นค่าตอบแทนเนื่องจากการที่กองทุนนำเงินไปลงทุนในกองทุนรวมต่างประเทศ (loyalty fee หรือ rebate) บริษัทจัดการจะดำเนินการให้เงินจำนวนดังกล่าวตกเป็นทรัพย์สินของกองทุน

### ค่าธรรมเนียมที่เรียกเก็บจากผู้ถือหน่วย (% ของมูลค่าซื้อขาย)

รายการ	อัตราตามโครงการ	เรียกเก็บจริง
ค่าธรรมเนียมการขายหน่วยลงทุน / สับเปลี่ยนหน่วยลงทุนเข้า	1.50	1.50
ค่าธรรมเนียมการรับซื้อคืนหน่วยลงทุน	ไม่มี	ไม่มี
ส่วนต่างมูลค่าหน่วยลงทุน (Spread) ที่เรียกเก็บจากผู้ทำรายการนี้ (เก็บเข้ากองทุน)	0.25%	ปัจจุบันไม่เรียกเก็บ
ค่าธรรมเนียมการโอนหน่วยลงทุน	5 บาท ต่อหน่วย ลงทุน 1,000 หน่วย	5 บาท ต่อหน่วย ลงทุน 1,000 หน่วย

หมายเหตุ : ค่าธรรมเนียมดังกล่าวรวมภาษีมูลค่าเพิ่ม ภาษีธุรกิจเฉพาะหรือภาษีอื่นใดแล้ว (ถ้ามี)  
คำอธิบายเพิ่มเติม :

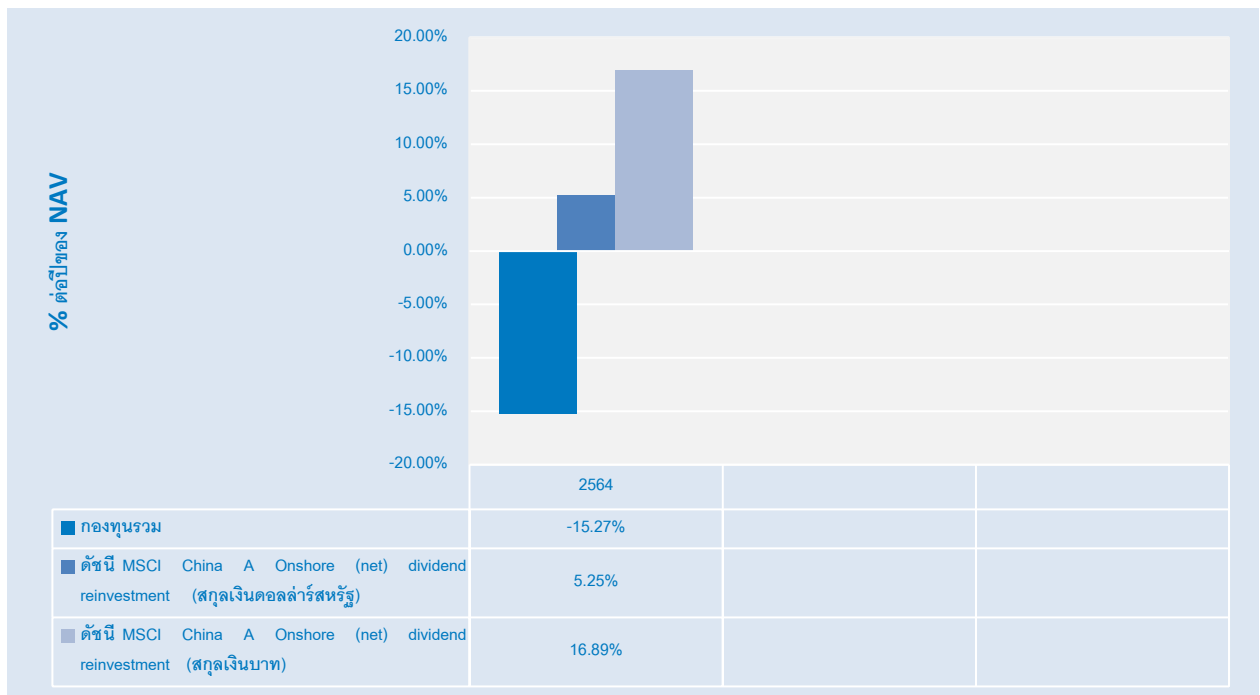
1. บริษัทจัดการอาจจะเรียกเก็บค่าธรรมเนียมการขายหน่วยลงทุนกับผู้ลงทุนแต่ละกลุ่มหรือแต่ละประเภทของผู้ลงทุนไม่เท่ากัน โดยบริษัทจัดการจะขอยกเว้นการเรียกเก็บค่าธรรมเนียมดังกล่าวสำหรับผู้ลงทุนประเภทสถาบันที่เปิดบัญชีซื้อขายหน่วยลงทุนกับบริษัทจัดการโดยตรง ได้แก่ ผู้ลงทุนสถาบันที่ไม่แสวงหาผลกำไร ซึ่งจัดตั้งขึ้นโดยพระราชบัญญัติหลักทรัพย์และตลาดหลักทรัพย์ พ.ศ. 2535 ผู้ลงทุนสถาบันที่จัดตั้งขึ้นตามพระราชบัญญัติประกันสังคม พ.ศ. 2533 ธุรกิจประกันชีวิตและประกันภัย ธนาคารเฉพาะกิจ กองทุนสำรองเลี้ยงชีพภายใต้การจัดการของ บลจ.ทหารไทย บัญชีหน่วยลงทุนควบกรมธรรม์ประกันชีวิต หรือที่เรียกว่า กรมธรรม์ประกันชีวิตควบหน่วยลงทุน (Unit-linked) ของบริษัทประกันชีวิต ที่ บลจ.ทหารไทย มอบหมายให้เป็นผู้สนับสนุนการขายหรือรับซื้อคืน
2. ส่วนต่างมูลค่าหน่วยลงทุน (Spread) จะถูกนำส่งเข้าหรือตกเป็นของกองทุนทั้งจำนวน เพื่อนำไปชำระเป็นค่าใช้จ่ายในการซื้อขายหลักทรัพย์ของกองทุน เช่น ค่าธรรมเนียมนายหน้าซื้อขายหลักทรัพย์ ภาษีมูลค่าเพิ่ม หรือ อื่นๆ ตามที่กองทุนจะถูกเรียกเก็บเมื่อสั่งซื้อหรือสั่งขายหลักทรัพย์



## ผลการดำเนินงาน

\* ผลการดำเนินงานในอดีต มิได้เป็นสิ่งยืนยันถึงผลการดำเนินงานในอนาคต \*

### ผลการดำเนินงานแบบย้อนหลังตามปีปฏิทิน



- กองทุนนี้เคยมีผลขาดทุนสูงสุดในช่วงเวลา 5 ปี คือ -45.56
- ความผันผวนของผลการดำเนินงาน (standard deviation) คือ 22.13
- ประเภทกองทุนรวมเพื่อใช้เปรียบเทียบผลการดำเนินงาน ณ จุดขายคือ Greater China Equity

## ผลการดำเนินงานย้อนหลังแบบปักหมุด

### ตารางแสดงผลการดำเนินงานย้อนหลังแบบปักหมุด

กองทุน	Year to date	3 เดือน	Percentile	6 เดือน	Percentile	1 ปี	Percentile	ตั้งแต่จัดตั้ง
ผลตอบแทนกองทุนรวม	-22.64%	-16.39%	75th	-21.73%	50th	-33.79%	75th	-5.51%
ผลตอบแทนตัวชี้วัด	-20.96%	-13.81%	50th	-20.10%	50th	-13.52%	5th	6.49%
ความผันผวนของกองทุน	26.48%	28.99%	25th	23.06%	25th	23.07%	25th	22.13%
ความผันผวนของตัวชี้วัด	25.51%	27.79%	5th	22.31%	25th	20.63%	5th	21.96%

หมายเหตุ : สำหรับผลการดำเนินงานย้อนหลังแบบปักหมุดตั้งแต่ 1 ปีขึ้นไป แสดงเป็น % ต่อปี

ข้อมูล ณ วันที่ 29 เมษายน 2565

สามารถดูผลดำเนินงานที่เป็นปัจจุบันได้ที่ [www.tmbameastspring.com](http://www.tmbameastspring.com)

### ตารางแสดงผลการดำเนินงานกลุ่ม Greater China Equity ณ วันที่ 29 เมษายน 2565

Peer Percentile	Return (%)						Standard Deviation (%)					
	3M	6M	1Y	3Y	5Y	10Y	3M	6M	1Y	3Y	5Y	10Y
5 <sup>th</sup> Percentile	-8.87	-16.99	-15.06	7.28	6.93	6.63	27.94	22.19	21.88	16.75	16.06	15.04
25 <sup>th</sup> Percentile	-13.05	-19.65	-24.96	-1.18	3.32	4.63	30.48	23.95	23.58	17.39	17.12	16.12
50 <sup>th</sup> Percentile	-15.92	-23.56	-31.47	-3.20	0.33	1.54	35.84	28.76	26.55	17.99	17.67	18.05
75 <sup>th</sup> Percentile	-18.07	-28.36	-36.70	-8.58	-5.56	-1.90	44.11	33.85	30.87	18.95	18.20	18.97
95 <sup>th</sup> Percentile	-26.49	-35.99	-46.96	-14.39	-8.08	-3.36	72.24	56.41	46.22	22.20	20.35	22.07

## ผลการดำเนินงานย้อนหลังของกองทุนหลักแบบปักหมุด

	Year to date	3 เดือน	6 เดือน	1 ปี	3 ปี	ตั้งแต่จัดตั้ง
Share Class	-22.72%	-16.03%	-19.96%	-32.05%	0.22%	1.35%
Benchmark	-23.43%	-16.03%	-22.48%	-21.10%	4.92%	3.32%



## ผลการดำเนินงานย้อนหลังของกองทุนหลักตามปีปฏิทิน

	2021	2020	2019	2018
Share Class	-12.76%	37.27%	57.82%	-28.08%
Benchmark	5.84%	38.45%	36.30%	-26.00%

ข้อมูล ณ วันที่ 29 เมษายน 2565

สามารถดูผลดำเนินงานที่เป็นปัจจุบันได้ที่ [www.tmbameastspring.com](http://www.tmbameastspring.com)

ดัชนีชี้วัด(Benchmark) ของกองทุนรวม คือ ควรเปรียบเทียบกับตัวชี้วัดของกองทุนหลัก คือ MSCI China A Onshore (net) dividend reinvestment ในรูปสกุลเงินดอลลาร์สหรัฐ ปรับด้วยอัตราแลกเปลี่ยนเพื่อเทียบเท่าค่าสกุลเงินบาท ณ วันที่คำนวณผลตอบแทน

## ข้อมูลอื่นๆ

นโยบายการจ่ายเงินปันผล	ไม่มี
ผู้ดูแลผลประโยชน์	ธนาคารกรุงเทพ จำกัด (มหาชน)
วันที่จดทะเบียน	5 มีนาคม 2563
อายุโครงการ	ไม่กำหนด
ซื้อและขายคืนหน่วยลงทุน	วันทำการซื้อขาย : ทุกวันทำการ ภายในระยะเวลาตั้งแต่ : 8.30 น. ถึงระยะเวลา : 15.30 น.
	ราคา IPO (บาท) : 10 บาท
	มูลค่าขั้นต่ำของการสั่งซื้อครั้งแรก : 1 บาท
	มูลค่าขั้นต่ำของการสั่งซื้อครั้งถัดไป : 1 บาท
	วันที่ทำการขายคืนภายในระยะเวลาตั้งแต่ : 8.30 น.
	วันที่ทำการขายคืนถึงระยะเวลา : 15.30 น.
	ระยะเวลาการรับเงินค่าขายคืน : บริษัทจัดการจะจัดให้มี

	<p>การชำระเงินค่าขายคืนหน่วยลงทุนภายใน 5 วันทำการ<sup>1</sup> นับแต่วันรับซื้อคืนหน่วยลงทุน</p> <p>(ปัจจุบันและในภาวะปกติจะชำระภายใน 4 วันทำการซื้อขายถัดจากวันทำการซื้อขาย (T*+4 วันทำการซื้อขาย))</p> <p>หมายเหตุ :</p> <p><sup>1</sup>มิให้นำรวมวันหยุดทำการในต่างประเทศของผู้ประกอบธุรกิจการจัดการกองทุนต่างประเทศที่มีลักษณะในทำนองเดียวกับธุรกิจการจัดการกองทุนรวม ซึ่งบริษัทจัดการกองทุนรวมได้ระบุเกี่ยวกับวันหยุดทำการในต่างประเทศดังกล่าวไว้แล้วในหนังสือชี้ชวน</p>
	<p>สามารถตรวจสอบมูลค่าทรัพย์สินรายวันได้ที่</p> <p>website : <a href="http://www.tmbameastspring.com">www.tmbameastspring.com</a></p>
อัตราส่วนหมุนเวียนการลงทุนของกองทุน (Portfolio Turnover Ratio)	28.88 %
ผู้สนับสนุนการขายหรือรับซื้อคืนหน่วยลงทุน	<p>ธนาคารทหารไทยธนชาติ จำกัด (มหาชน) และทุกสาขาทั่วประเทศ โทรศัพท์ 0-2299-1111 หรือผู้สนับสนุนการขายหรือรับซื้อคืนอื่น ๆ ที่ บลจ.ทหารไทย แต่งตั้ง หรือทาง Website ของบริษัทจัดการ ที่</p> <p><a href="http://www.tmbameastspring.com">www.tmbameastspring.com</a></p>
รายชื่อผู้จัดการกองทุน	<p>พรศจี วรสุทธิพิศิษฏ์</p> <p>วันที่เริ่มบริหาร 5 มีนาคม 2563</p>
ติดต่อสอบถามรับหนังสือชี้ชวนร้องเรียน	<p>บริษัทหลักทรัพย์จัดการกองทุน ทหารไทย จำกัด ที่อยู่ ชั้น 9 อาคาร มิตรทาวน์ ออฟฟิศ ทาวเวอร์ 944 ถนนพระราม 4 แขวงวังใหม่ เขตปทุมวัน กรุงเทพมหานคร 10330</p> <p>โทรศัพท์ : 0-2838-1800</p> <p>website : <a href="http://www.tmbameastspring.com">www.tmbameastspring.com</a></p>
อนุญาตให้ผู้มีสัญชาติ US ลงทุน	ไม่ใช่
ธุรกรรมที่อาจก่อให้เกิดความขัดแย้งทางผลประโยชน์	คุณสามารถตรวจสอบธุรกรรมที่อาจก่อให้เกิดความขัดแย้งทางผลประโยชน์ได้ที่

	www.tmbameastspring.com
ข้อมูลอื่นๆ	<p>ชื่อกองทุนหลัก :UBS (Lux) IS - China A Opportunity ในหน่วยลงทุนชนิด Class I-A2-acc  Inception Date : 23 พฤศจิกายน 2560  Bloomberg Code : UBCIA2A LX Equity  นโยบายการลงทุนของกองทุนต่างประเทศ :  กองทุน UBS (Lux) IS - China A Opportunity เป็นกองทุนที่มุ่งหาผลตอบแทนผ่านการลงทุนในตราสารทุน, หุ้นสหกรณ์, participation shares, participation certificates และใบสำคัญแสดงสิทธิในการซื้อหลักทรัพย์ของบริษัทที่มีภูมิลำเนา หรือมีธุรกิจหลักอยู่ในประเทศจีน ไม่น้อยกว่าร้อยละ 70 ของมูลค่าทรัพย์สินของกองทุน โดยทรัพย์สินหลักของกองทุนจะลงทุนในหุ้น A share ที่จดทะเบียนในตลาดหลักทรัพย์เซี่ยงไฮ้ และตลาดหลักทรัพย์เสินเจิ้น โดยลงทุนในสกุลเงินหยวน</p> <p>มูลค่าทรัพย์สินของกองทุนอย่างน้อยร้อยละ 51จะต้องลงทุนในตราสารทุนที่ไม่ใช่การลงทุนในหน่วยลงทุนของกองทุนและเป็นตราสารทุนที่จดทะเบียนหรือมีการซื้อขายในตลาดที่มีการกำกับดูแลตามนิยามของ Directive 2004/39/EC of the European Parliament and of the Council of 21 April 2004</p> <p>นอกจากนี้ กองทุนหลักอาจมีการลงทุนในตราสารอนุพันธ์ เพื่อป้องกันความเสี่ยง และเพื่อเพิ่มประสิทธิภาพการบริหารการลงทุน (Efficient Portfolio Management)</p> <p>ผู้ถือหน่วยลงทุนสามารถเข้าถึงข้อมูลกองทุนหลักเพื่อศึกษาข้อมูลเพิ่มเติมได้ที่ <a href="https://www.ubs.com/funds">https:// www.ubs.com/funds</a></p> <p>บริษัทจัดการกองทุนหลัก :UBS Fund Management (Luxembourg) S.A., R.C.S. Luxembourg B 154.210  ผู้รักษาทรัพย์สินของกองทุน :Northern Trust Global Services SE, 6, rue Lou Hemmer, L-1748 Senningerberg.</p>

Management fee : 0.92% ต่อปีของมูลค่าทรัพย์สินสุทธิ  
ของกองทุน

- การลงทุนในหน่วยลงทุนไม่ใช่การฝากเงิน รวมทั้งไม่ได้อยู่ภายใต้ความคุ้มครองของสถาบันคุ้มครองเงินฝาก จึงมีความเสี่ยงจากการลงทุนซึ่งผู้ลงทุนอาจไม่ได้รับเงินลงทุนคืนเต็มจำนวน
- ได้รับอนุมัติจัดตั้ง และอยู่ภายใต้การกำกับดูแลของสำนักงาน ก.ล.ต
- การพิจารณาร่างหนังสือชี้ชวนในการเสนอขายหน่วยลงทุนของกองทุนรวมนี้มีได้เป็นการแสดงว่าสำนักงาน ก.ล.ต. ได้รับรองถึงความถูกต้องของข้อมูลในหนังสือชี้ชวนของกองทุนรวม หรือได้ประกันราคาหรือผลตอบแทนของหน่วยลงทุนที่เสนอขายนั้น ทั้งนี้ บริษัทจัดการกองทุนรวม ได้สอบถามข้อมูลในหนังสือชี้ชวนส่วนสรุปข้อมูลสำคัญ ณ วันที่ 29 เมษายน 2565 แล้วด้วยความระมัดระวังในฐานะผู้รับผิดชอบในการดำเนินการของกองทุนรวมและขอรับรองว่าข้อมูลดังกล่าวถูกต้อง ไม่เป็นเท็จ และไม่ทำให้ผู้อื่นสำคัญผิด