



บริษัทหลักทรัพย์จัดการกองทุน วรณ จำกัด  
การเข้าร่วมการต่อต้านทุจริต : ได้รับการรับรอง CAC

## กองทุนเปิดสหธนาคารเอกปันผล 3

ONE-UB 3 FUND  
(ONE-UB 3)

กองทุนรวมตราสารทุน  
กองทุนที่ลงทุนแบบไม่มีความเสี่ยงต่างประเทศ



คุณกำลังจะลงทุนอะไร?



กองทุนรวมนี้เหมาะกับใคร?



คุณต้องระวังอะไรเป็นพิเศษ?



สัดส่วนของประเภททรัพย์สินที่ลงทุน



ค่าธรรมเนียม



ผลการดำเนินงาน



ข้อมูลอื่นๆ

การลงทุนในกองทุนรวมไม่ใช่การฝากเงิน





## คุณกำลังจะลงทุนอะไร?

### ▪ นโยบายการลงทุน

- ลงทุนในตราสารแห่งทุนโดยเฉลี่ยในรอบปีบัญชีไม่น้อยกว่าร้อยละ 80 ของมูลค่าทรัพย์สินสุทธิของกองทุน ทั้งนี้ กองทุนอาจลงทุนในหรือมีไว้ซึ่งสัญญาซื้อขายล่วงหน้า (Derivatives) เพื่อลดความเสี่ยง (Hedging) หรือเพื่อเป็นการเพิ่มประสิทธิภาพการบริหารการลงทุน (Efficient Portfolio Management) และกองทุนจะไม่ลงทุนในตราสารหนี้ที่มีการจ่ายผลตอบแทนอ้างอิงกับตัวแปร (Structured Note)

### ▪ กลยุทธ์ในการบริหารจัดการลงทุน

- มุ่งหวังให้ผลประกอบการสูงกว่าดัชนีชี้วัด (active management)



## กองทุนรวมนี้เหมาะกับใคร?

- ผู้ลงทุนที่สามารถรับความผันผวนของราคาหุ้นที่กองทุนรวมไปลงทุน ซึ่งอาจจะปรับตัวเพิ่มสูงขึ้นหรือลดลงจนต่ำกว่ามูลค่าที่ลงทุนและทำให้ขาดทุนได้
- ผู้ที่สามารถลงทุนในระยะกลางถึงระยะยาว โดยคาดหวังผลตอบแทนในระยะยาวที่ดีกว่าการลงทุนในตราสารหนี้ทั่วไป

### ▪ กองทุนรวมนี้ไม่เหมาะกับใคร

- ผู้ลงทุนที่เน้นการได้รับผลตอบแทนในจำนวนเงินที่แน่นอน หรือรักษาเงินต้นให้อยู่ครบ

### ▪ ทำอย่างไรหากยังไม่เข้าใจนโยบาย และความเสี่ยงของกองทุนนี้

- อ่านหนังสือชี้ชวนฉบับเต็ม หรือสอบถามผู้สนับสนุนการขายและบริษัทจัดการ
- อย่าลงทุนหากไม่เข้าใจลักษณะและความเสี่ยงของกองทุนรวมนี้ดีพอ



## คุณต้องระวังอะไรเป็นพิเศษ?

### ▪ คำเตือนที่สำคัญ

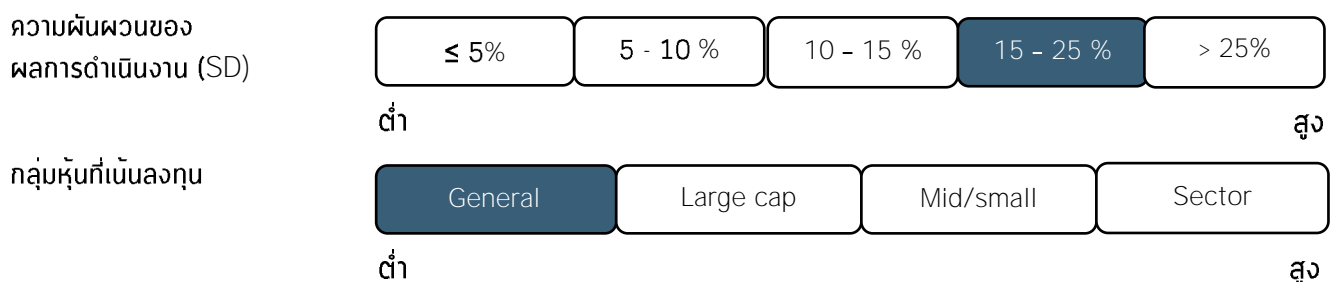
- เนื่องจากกองทุนอาจลงทุนในสัญญาซื้อขายล่วงหน้า (Derivatives) เพื่อเป็นการเพิ่มประสิทธิภาพการบริหารการลงทุน (Efficient Portfolio Management) โดยพิจารณาจากสภาวะตลาดในขณะนั้น ภัยข้อบังคับ และปัจจัยอื่นๆ ที่เกี่ยวข้อง จึงเหมาะสมกับผู้ลงทุนที่ต้องการผลตอบแทนสูงและสามารถรับความเสี่ยงได้ สูงกว่าผู้ลงทุนทั่วไปผู้ลงทุนควรลงทุนในกองทุนรวมเมื่อมีความเข้าใจใน ความเสี่ยงของ สัญญาซื้อขายล่วงหน้า และผู้ลงทุนควรพิจารณาความเหมาะสมของการลงทุน โดยคำนึงถึงประสบการณ์ การลงทุน วัตถุประสงค์และฐานะการเงินของผู้ลงทุนเอง
- กองทุนรวมมีความเสี่ยงมากกว่ากองทุนรวมที่ลงทุนในหลักทรัพย์อ้างอิงโดยตรง เนื่องจากใช้เงินลงทุน ในจำนวนที่น้อยกว่าจึงมีกำไร/ขาดทุนสูงกว่าการลงทุนในหลักทรัพย์อ้างอิงโดยตรง

# แผนภาพแสดงตำแหน่งความเสี่ยงของกองทุนรวม

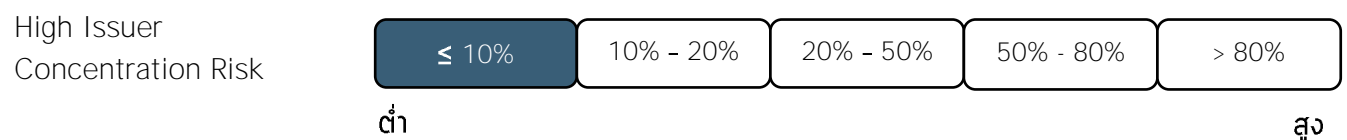


## ปัจจัยความเสี่ยงที่สำคัญ

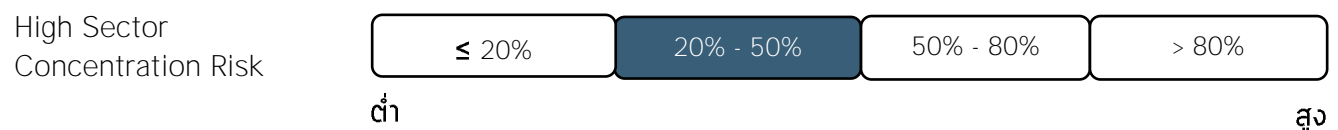
### ความเสี่ยงจากความผันผวนของราคาหลักทรัพย์



### ความเสี่ยงจากการกระจุกตัวลงทุนในผู้ออกตราสาร



### ความเสี่ยงจากการลงทุนกระจุกตัวในหมวดอุตสาหกรรมใดอุตสาหกรรมหนึ่ง

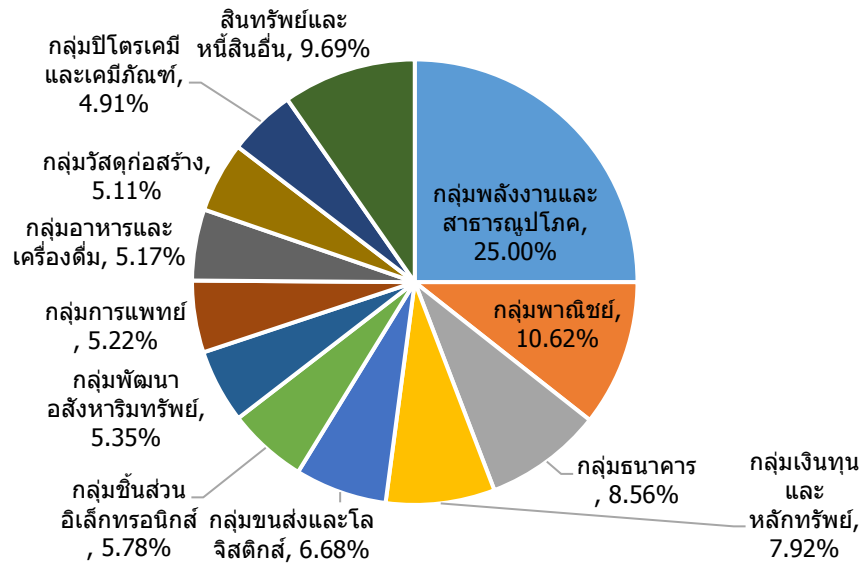


หมายเหตุ: กองทุนรวมมีการลงทุนกระจุกตัวในหมวดอุตสาหกรรมกลุ่มพลังงานและสาธารณูปโภค



## สัดส่วนของประเภททรัพย์สินที่ลงทุน

% ของ NAV



### ▪ ชื่อทรัพย์สินที่ลงทุนสูงสุด 5 อันดับแรก

อันดับ	กลุ่มอุตสาหกรรม	%	อันดับ	หลักทรัพย์	%
1	กลุ่มพลังงานและสาธารณูปโภค	25.00%	1	บริษัท ปตท. จำกัด (มหาชน)	5.93%
2	กลุ่มพาณิชย์	10.62%	2	บริษัท ท่าอากาศยานไทย จำกัด (มหาชน)	5.18%
3	กลุ่มธนาคาร	8.56%	3	บริษัท ปูนซีเมนต์ไทย จำกัด(มหาชน)	4.65%
4	กลุ่มเงินลงทุนและหลักทรัพย์	7.92%	4	บริษัท แอดวานซ์ อินโฟร์ เซอร์วิส จำกัด (มหาชน)	4.10%
5	กลุ่มขนส่งและโลจิสติกส์	6.68%	5	บริษัท ซีพี ออลล์ จำกัด (มหาชน)	3.89%

หมายเหตุ : เป็นข้อมูล ณ วันที่ 30 มิถุนายน 2564

ทั้งนี้ คุณสามารถดูข้อมูลที่เป็นปัจจุบันได้ที่ [www.one-asset.com](http://www.one-asset.com)



## ค่าธรรมเนียม

\* ค่าธรรมเนียมมีผลกระทบต่อผลตอบแทนที่คุณจะได้รับ ดังนั้น คุณควรพิจารณาการเรียกเก็บค่าธรรมเนียมดังกล่าวก่อนการลงทุน \*

ค่าธรรมเนียมที่เรียกเก็บจากกองทุนรวม (% ต่อปีของ NAV)



หมายเหตุ :

1. ค่าใช้จ่ายอื่น เป็นข้อมูลของรอบบัญชีล่าสุด (รวมภาษีมูลค่าเพิ่ม)
2. สามารถดูข้อมูลค่าธรรมเนียมและค่าใช้จ่ายย้อนหลัง 3 ปี ของกองทุนในหนังสือชี้ชวนส่วนสรุปข้อมูลกองทุนรวมได้ที่ [www.one-asset.com](http://www.one-asset.com)

ค่าธรรมเนียมที่เรียกเก็บจากผู้ถือหน่วย (%ของมูลค่าซื้อขาย)

รายการ	สูงสุดไม่เกิน	เก็บจริง
ค่าธรรมเนียมการขาย	2.14	1.07
ค่าธรรมเนียมการรับซื้อคืน	1.07	ยกเว้นการเรียกเก็บ
ค่าธรรมเนียมการสับเปลี่ยนหน่วยลงทุนเข้า	1.07	1.07
ค่าธรรมเนียมการสับเปลี่ยนหน่วยลงทุนออก	2.14	ยกเว้นการเรียกเก็บ
ค่าธรรมเนียมการโอนหน่วย	ตามที่นายทะเบียนเรียกเก็บ	ตามที่นายทะเบียนเรียกเก็บ
ค่าธรรมเนียมการออกเอกสารแสดงสิทธิในหน่วยลงทุน	ตามที่จ่ายจริง	ตามที่จ่ายจริง
ค่าใช้จ่ายอื่นๆ	ตามที่จ่ายจริง	ตามที่จ่ายจริง

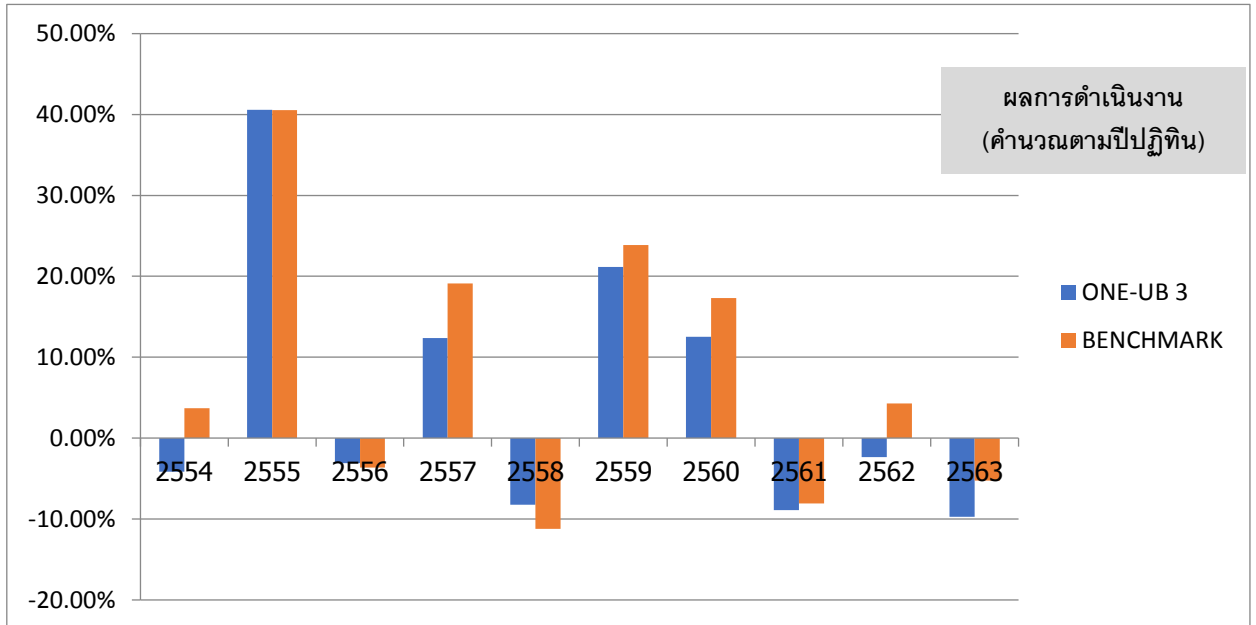
หมายเหตุ : ค่าธรรมเนียมดังกล่าวรวมภาษีมูลค่าเพิ่ม ภาษีธุรกิจเฉพาะหรือภาษีอื่นใดแล้ว



## ผลการดำเนินงานในอดีต

\* ผลการดำเนินงานในอดีต มิได้เป็นสิ่งยืนยันถึงผลการดำเนินงานในอนาคต \*

### ▪ แบบย้อนหลังตามปีปฏิทิน



	2554	2555	2556	2557	2558	2559	2560	2561	2562	2563
ONE-UB 3	-4.15%	40.58%	-3.08%	12.38%	-8.23%	21.15%	12.54%	-8.92%	-2.35%	-9.72%
BENCHMARK	3.69%	40.53%	-3.63%	19.12%	-11.23%	23.85%	17.30%	-8.08%	4.29%	-5.24%

หมายเหตุ เป็นข้อมูล ณ วันที่ 30 ธันวาคม 2563

ดัชนีชี้วัด คือ ดัชนีผลตอบแทนรวมตลาดหลักทรัพย์แห่งประเทศไทย (SET TRI) สัดส่วน 100.00%

- กองทุนนี้เคยมีผลขาดทุนสูงสุดในช่วงเวลา 5 ปี คือ -42.75%
- ความผันผวนของผลการดำเนินงาน (Standard deviation) คือ 17.11 ต่อปี
- ความผันผวนของส่วนต่างผลการดำเนินงานและดัชนีชี้วัด (Tracking Error : TE) คือ 4.82% ต่อปี
- ประเภทกองทุนรวมเพื่อใช้เปรียบเทียบผลการดำเนินงาน ณ จุดขาย คือ Equity General

\*ท่านสามารถดูข้อมูลที่เป็นปัจจุบันได้ที่ <https://www.aimc.or.th>

■ ตารางแสดงผลการดำเนินงานย้อนหลังแบบปักหมุด ณ วันที่ 30 มิถุนายน 2564

กองทุน	Year to Date	3 เดือน	Percentile	6 เดือน	Percentile	1 ปี	Percentile	3 ปี	Percentile	5 ปี	Percentile	10 ปี	Percentile	ปีรวมตั้งแต่
ผลตอบแทนกองทุนรวม	8.93%	-2.12%	75	8.93%	95	12.57%	95	-1.59%	75	1.59%	75	5.36%	75	2.93%
ผลตอบแทนตัวชี้วัด	11.47%	0.89%	25	11.47%	75	21.65%	50	2.99%	25	5.12%	25	7.77%	25	9.01%
ความผันผวนของกองทุน	12.88%	13.21%	50	12.88%	25	16.68%	50	20.49%	50	17.11%	50	15.98%	25	24.12%
ความผันผวนของตัวชี้วัด	13.04%	12.98%	25	13.04%	25	16.35%	25	21.1%	75	17.41%	75	16.52%	50	20.12%

- ผลการดำเนินงานในอดีตของกองทุนรวม มิได้เป็นสิ่งยืนยันถึงผลการดำเนินงานในอนาคต
- การวัดผลการดำเนินงานของกองทุนรวมฉบับนี้ ได้วัดค่าขึ้นตามมาตรฐานการวัดผลการดำเนินงานที่กำหนดโดยสมาคมบริษัทจัดการลงทุน
- การคำนวณอัตราผลตอบแทนดังกล่าวคำนวณโดยไม่ได้หักค่าธรรมเนียมการซื้อขายหน่วยลงทุน
- แสดงผลตอบแทนเป็น Annualized ถ้ามากกว่า 1 ปี
- ความถี่ในการปรับน้ำหนักของ Composite Benchmark คำนวณเป็นรายวัน
- การคำนวณ Standard deviation ของกองทุน และตาราง Standard deviation ของเกณฑ์มาตรฐาน หากตั้งกองทุนมากกว่า 3 ปี ใช้ความถี่รายเดือน ถ้าน้อยกว่า 3 ปีให้ใช้รายวัน

■ ตารางแสดงผลการดำเนินงานของกลุ่ม Equity General ณ วันที่ 30 มิถุนายน 2564

AIMC Category	Peer Percentile	Return (%)						Standard Deviation (%)					
		3M	6M	1Y	3Y	5Y	10Y	3M	6M	1Y	3Y	5Y	10Y
Equity General	5th Percentile	6.42	23.97	36.45	6.74	6.76	8.24	10.01	9.89	12.67	14.44	13.06	12.35
	25th Percentile	0.83	14.97	23.11	1.87	3.62	6.96	11.67	11.95	15.21	18.55	15.58	15.83
	50th Percentile	-0.96	12.00	15.92	0.03	2.52	5.90	12.73	13.08	16.43	19.55	16.55	16.22
	75th Percentile	-2.24	9.55	13.25	-1.76	1.22	4.94	13.85	13.77	17.09	20.55	17.40	16.62
	95th Percentile	-4.46	5.37	6.30	-4.74	-0.96	3.13	15.33	15.78	18.74	23.08	18.70	18.03

คุณสามารถดูข้อมูลที่เป็นปัจจุบันได้ที่ [www.one-asset.com](http://www.one-asset.com)

■ ตารางแสดงผลการดำเนินงานย้อนหลัง ณ วันที่ 30 มิถุนายน 2564

Portfolio	Fund Size		YTD	1W	1M	3M	6M	1Y	3Y (A)	5Y (A)	10Y (A)	Inception (A)
	THB	THB										
ONE-UB 3	77,078,902.91	13,7764	8.93%	-0.42%	-0.67%	-2.12%	8.93%	12.57%	-1.59%	1.59%	5.36%	2.68%
SET TR	-	-	11.47%	-0.27%	-0.36%	0.89%	11.47%	21.65%	2.99%	5.12%	7.77%	-
Volatility p.a.	-	-	12.88%	6.59%	10.70%	13.21%	12.88%	16.68%	19.24%	16.55%	16.74%	22.71%
Benchmark Volatility p.a.	-	-	13.04%	7.48%	8.85%	12.38%	13.04%	16.35%	19.58%	16.45%	16.64%	-
Information Ratio	-	-	-0.07	-0.25	-0.08	-0.26	-0.07	-0.11	-0.08	-0.06	-0.03	-

Notes: (A) - Annualized Return / Volatility is a standard deviation per annum  
 (SET TR) Total Return Index

As of 30/06/2021





## ข้อมูลอื่น ๆ

นโยบายการจ่ายเงินปันผล	จ่าย
ผู้ดูแลผลประโยชน์	ธนาคารกสิกรไทย จำกัด (มหาชน)
วันที่จดทะเบียน	21 ธันวาคม 2536
อายุโครงการ	ไม่กำหนด
ซื้อและขายคืนหน่วยลงทุน	<p><u>วันทำการซื้อ</u> : ทุกวันทำการ เวลา 09.00 - 15.30 มูลค่าขั้นต่ำของการซื้อครั้งแรก : 10,000.00 บาท มูลค่าขั้นต่ำของการซื้อครั้งถัดไป : 10,000.00 บาท</p> <p><u>วันทำการขายคืน</u> : ทุกวันทำการ เวลา 09.00 - 15.30 มูลค่าขั้นต่ำของการขายคืน : ไม่กำหนด ยอดคงเหลือขั้นต่ำ : 100 หน่วย ระยะเวลาการรับเงินค่าขายคืน: ภายใน 3 วันทำการนับตั้งแต่วันที่ถัดจากวันทำการซื้อขายหน่วยลงทุน คุณสามารถตรวจสอบมูลค่าทรัพย์สินได้ที่ <a href="http://www.one-asset.com">www.one-asset.com</a></p>
รายชื่อผู้จัดการกองทุน	<ul style="list-style-type: none"><li>▪ นายชัยพฤกษ์ กุลกาญจนารธ วันทีจดทะเบียนกองทุน</li><li>▪ นายบัญญัติ จิววัฒนกิจ วันทีจดทะเบียนกองทุน</li><li>▪ นายสันธาน เสงสกุล วันทีจดทะเบียนกองทุน</li><li>▪ น.ส.จารุภัทร์ ศรีจำเริญ วันทีจดทะเบียนกองทุน</li><li>▪ นายเกรียงไกร กำบุทัตน์ วันทีจดทะเบียนกองทุน</li></ul>
อัตราส่วนหมุนเวียนการลงทุนของกองทุนรวม (PTR)	5.71 *กรณีกองทุนรวมที่จดทะเบียนจัดตั้งไม่ถึง 1 ปี จะแสดงค่าที่เกิดขึ้นจริงในช่วงเวลาตั้งแต่วันที่จดทะเบียนถึงวันที่รายงาน
ผู้สนับสนุนการขายหรือรับซื้อคืน	บริษัทหลักทรัพย์จัดการกองทุน วรธน จำกัด หรือผู้สนับสนุนการขายหรือรับซื้อคืนหน่วยลงทุนที่ได้รับแต่งตั้งจากบริษัทจัดการ ทั้งนี้ ผู้ลงทุนสามารถตรวจสอบรายชื่อผู้สนับสนุนการขายหรือรับซื้อคืนที่ให้บริการเพิ่มเติมได้ที่ <a href="http://www.one-asset.com">www.one-asset.com</a>

ติดต่อสอบถาม รับหนังสือชี้ชวน ร้องเรียน	บริษัทหลักทรัพย์จัดการกองทุน วรธรณ จำกัด 989 อาคารสยามพิพรรธน์ทาวเวอร์ ชั้น 9, 24 ถนนพระราม 1 แขวง/เขตปทุมวัน กรุงเทพมหานคร 10330 โทรศัพท์ 0-2659-8888 โทรสาร 0-2659-8860-1
ธุรกรรมที่อาจก่อให้เกิดความ ขัดแย้งทางผลประโยชน์	คุณสามารถตรวจสอบธุรกรรมที่อาจก่อให้เกิดความขัดแย้งทางผลประโยชน์ ได้ที่ <a href="http://www.one-asset.com">www.one-asset.com</a>

- การลงทุนในหน่วยลงทุนไม่ใช่การฝากเงิน รวมทั้งไม่ได้อยู่ภายใต้ความคุ้มครองของสถาบันคุ้มครองเงินฝาก จึงมีความเสี่ยงจากการลงทุนซึ่งผู้ลงทุนอาจไม่ได้รับเงินลงทุนคืนเต็มจำนวน
- ได้รับอนุมัติจัดตั้ง และอยู่ภายใต้การกำกับดูแลของสำนักงาน ก.ล.ต.
- การพิจารณาหนังสือชี้ชวนในการเสนอขายหน่วยลงทุนของกองทุนรวมนี้มีได้เป็นการแสดงว่าสำนักงาน ก.ล.ต. ได้รับรองถึงความถูกต้องของข้อมูลในหนังสือชี้ชวนของกองทุนรวม หรือ ได้ประกันราคาหรือผลตอบแทนของหน่วยลงทุนที่เสนอขายนั้น ทั้งนี้ บริษัทจัดการกองทุนรวม ได้สอบทานข้อมูลในหนังสือชี้ชวนส่วนสรุปข้อมูลสำคัญ ณ วันที่ 30 มิถุนายน 2564 แล้วด้วยความระมัดระวังในฐานะผู้รับผิดชอบในการดำเนินการของกองทุนรวมและขอรับรองว่าข้อมูลดังกล่าวถูกต้อง ไม่เป็นเท็จ และไม่ทำให้ผู้อื่นสำคัญผิด

## คำอธิบายเพิ่มเติม

- **ความเสี่ยงจากความผันผวนของราคาหลักทรัพย์ (Market Risk)** หมายถึง ความเสี่ยงที่มูลค่าของหลักทรัพย์ที่กองทุนรวมลงทุนจะเปลี่ยนแปลงเพิ่มขึ้นหรือลดลงจากปัจจัยภายนอก เช่น สภาวะเศรษฐกิจ การลงทุน ปัจจัยทางการเมืองทั้งในและต่างประเทศ เป็นต้น ซึ่งพิจารณาได้จากค่า standard deviation (SD) ของกองทุนรวม หากกองทุนรวมมีค่า SD สูง แสดงว่ากองทุนรวมมีความผันผวนจากการเปลี่ยนแปลงของราคาหลักทรัพย์สูง