

หนังสือชี้ชวนสรุปข้อมูลสำคัญ



บริษัทหลักทรัพย์จัดการกองทุน กรุงเทพ

จำกัด (มหาชน)

การเข้าร่วมการต่อต้านการทุจริต :

ได้รับการรับรอง CAC

กองทุนเปิดกรุงไทยหุ้นทุนปันผล

The Krung Thai Dividend Selected Fund (KTSF)

กองทุนรวมตราสารทุน

กองทุนที่ลงทุนแบบไม่มีความเสี่ยงต่างประเทศ



คุณกำลังจะลงทุนอะไร ?



กองทุนรวมนี้เหมาะกับใคร?



คุณต้องระวังอะไรเป็นพิเศษ?



สัดส่วนของประเภททรัพย์สินที่ลงทุน



ค่าธรรมเนียม



ผลการดำเนินงาน



ข้อมูลอื่นๆ

การลงทุนในกองทุนรวมไม่ใช่การฝากเงิน



คุณกำลังจะลงทุนอะไร?

- (1) กองทุนมีนโยบายเน้นลงทุนในหุ้นสามัญที่จดทะเบียนในตลาดหลักทรัพย์ ที่มีปัจจัยพื้นฐานดี มีความมั่นคง และให้ผลตอบแทนที่ดี โดยบริษัทจัดการจะพิจารณาเน้นการลงทุนในบริษัทที่มีลักษณะ ดังนี้
 1. บริษัทที่มีสถานะทางการเงินที่มั่นคง มีกระแสเงินสดที่ดีสม่ำเสมอ และมีความสามารถในการชำระหนี้ที่ดี
 2. ผู้บริหารมีประสบการณ์และเชี่ยวชาญในการประกอบธุรกิจนี้ๆ และมีการกำกับดูแลกิจการที่ดี (Good Corporate Governance)
 3. ราคาตลาดของหลักทรัพย์ต่ำเมื่อเทียบกับปัจจัยพื้นฐาน
- (2) ในส่วนของการลงทุนในตราสารหนี้ นั้น บริษัทจัดการจะเน้นลงทุนในตราสารที่ผู้ออกตราสาร หรือตัวตราสารที่ได้รับการจัดอันดับความน่าเชื่อถือใน 4 อันดับแรกจากสถาบันจัดอันดับความน่าเชื่อถือที่ได้รับการยอมรับจากสำนักงานคณะกรรมการ ก.ล.ต.
- (3) นอกจากนี้ บริษัทจัดการอาจจะลงทุนในตราสารแห่งทุน ตราสารแห่งหนี้ เงินฝาก หรือตราสารเทียบเท่าเงินสด ตราสารกึ่งหนี้กึ่งทุน ตลอดจนหลักทรัพย์และทรัพย์สินอื่น หรือการหาผลตอบแทนโดยวิธีอื่นอย่างใดอย่างหนึ่งหรือหลายอย่าง ทั้งนี้ ตามที่สำนักงานคณะกรรมการ ก.ล.ต. กำหนด
- (4) กองทุนจะลงทุนในสัญญาซื้อขายล่วงหน้า (Derivative)
- (5) กองทุนจะไม่ลงทุนในตราสารหนี้ที่มีลักษณะของสัญญาซื้อขายล่วงหน้าแฝง (Structure Note)
- (6) กองทุนจะลงทุนในหรือมีไว้ซึ่งตราสารแห่งทุน โดยเฉลี่ยรอบปีบัญชีไม่น้อยกว่าร้อยละ 80 ของมูลค่าทรัพย์สินสุทธิของกองทุน เว้นแต่ในกรณีที่เกิดเหตุการณ์ ดังต่อไปนี้ และบริษัทจัดการได้เปิดเผยรายงานการลงทุนในตราสารทุนดังกล่าวตามวิธีการที่สำนักงานคณะกรรมการ ก.ล.ต. กำหนด
 1. ภาวะตลาดหลักทรัพย์เกิดความผันผวนอย่างรุนแรงจึงทำให้ราคาตราสารทุนลดลงมาก
 2. ภาวะในตลาดการเงินเกิดความผันผวนอย่างรุนแรงในกรณีดังกล่าว บริษัทจัดการอาจไม่สามารถลงทุนให้เป็นไปตามสัดส่วนการลงทุนที่กำหนดไว้ได้ โดยไม่ถือว่าผิดเงื่อนไขของโครงการ

กองทุนมีกลยุทธ์การลงทุนมุ่งหวังให้ผลประกอบการสูงกว่าดัชนีชี้วัด (active management)



กองทุนรวมนี้เหมาะกับใคร?

- ผู้ลงทุนที่สามารถรับความผันผวนของราคาหุ้นที่กองทุนรวมไปลงทุน ซึ่งอาจจะปรับตัวเพิ่มสูงขึ้น หรือลดลงจนต่ำกว่ามูลค่าที่ลงทุนและทำให้ขาดทุนได้
- ผู้ที่สามารถลงทุนในระยะกลางถึงระยะยาว โดยคาดหวังผลตอบแทนในระยะยาวที่ดีกว่าการลงทุนในตราสารหนี้ทั่วไป

กองทุนรวมนี้ไม่เหมาะกับใคร

- ผู้ลงทุนที่เน้นการได้รับผลตอบแทนในจำนวนเงินที่แน่นอน หรือรักษาเงินต้นให้อยู่ครบ

ทำอย่างไรหากยังไม่เข้าใจนโยบาย และความเสี่ยงของกองทุนนี้

- อ่านหนังสือชี้ชวนฉบับเต็ม หรือสอบถามผู้สนับสนุนการขายและบริษัทจัดการ
- **อย่าลงทุนหากไม่เข้าใจลักษณะและความเสี่ยงของกองทุนรวมนี้ดีพอ**



คุณต้องระวังอะไรเป็นพิเศษ?

คำเตือนที่สำคัญ

- ในกรณีที่มีเหตุการณ์ไม่ปกติ ผู้ลงทุนอาจได้รับชำระเงินค่าขายคืนหน่วยลงทุนล่าช้ากว่าระยะเวลาที่กำหนดไว้ในหนังสือชี้ชวน
- กองทุนมีนโยบายที่จะลงทุนในหรือมีไว้ซึ่งสัญญาซื้อขายล่วงหน้า เพื่อเพิ่มประสิทธิภาพในการบริหารการลงทุน จึงทำให้กองทุนนี้มีความเสี่ยงมากกว่ากองทุนรวมอื่น เหมาะกับผู้ลงทุนที่ต้องการผลตอบแทนสูงและรับความเสี่ยงได้สูงกว่าผู้ลงทุนทั่วไป
- กองทุนมีนโยบายที่จะลงทุนในหรือมีไว้ซึ่งสัญญาซื้อขายล่วงหน้า เพื่อเพิ่มประสิทธิภาพในการบริหารการลงทุน ผู้ลงทุนควรลงทุนเมื่อมีความเข้าใจความเสี่ยงของสัญญาซื้อขายล่วงหน้า และควรพิจารณาความเหมาะสมของการลงทุน โดยคำนึงถึงประสบการณ์การลงทุน วัตถุประสงค์การลงทุน และฐานะการเงินของผู้ลงทุนเอง
- เนื่องจากกองทุนมีนโยบายที่จะลงทุนในหรือมีไว้ซึ่งสัญญาซื้อขายล่วงหน้า เพื่อเพิ่มประสิทธิภาพในการบริหารการลงทุน ผลตอบแทนจากการลงทุนตามความเคลื่อนไหวของราคาสัญญาซื้อขายล่วงหน้า (future price) อาจไม่เท่ากับความเสี่ยงของราคาปัจจุบัน (spot price) ของสินค้า/ตัวแปรดังกล่าว
- กองทุนมีนโยบายที่จะลงทุนในหรือมีไว้ซึ่งสัญญาซื้อขายล่วงหน้า เพื่อเพิ่มประสิทธิภาพในการบริหารการลงทุน จึงทำให้กองทุนนี้มีความเสี่ยงมากกว่ากองทุนรวมที่ลงทุนในหลักทรัพย์อ้างอิงโดยตรง เนื่องจากใช้เงินลงทุนในจำนวนที่ น้อยกว่าจึงมีกำไร/ขาดทุนสูงกว่าการลงทุนในหลักทรัพย์อ้างอิงโดยตรง

แผนภาพแสดงตำแหน่งความเสี่ยงของกองทุนรวม



หมายเหตุ มี net exposure ในตราสารทุนเป็นหลักโดยเฉลี่ยรอบปีบัญชีไม่น้อยกว่าร้อยละ 80 ของ NAV

ปัจจัยความเสี่ยงที่สำคัญ

ความเสี่ยงจากความผันผวนของราคาหลักทรัพย์

ความผันผวนของ	ต่ำ				สูง
ผลการดำเนินงานกองทุนรวม (standard deviation)	< 5%	5-10%	10-15%	15-25%	> 25%
กองทุนรวมตราสารทุน	ต่ำ				สูง
ในกลุ่มหุ้นที่เน้นลงทุน	general	large cap	mid/small	sector	

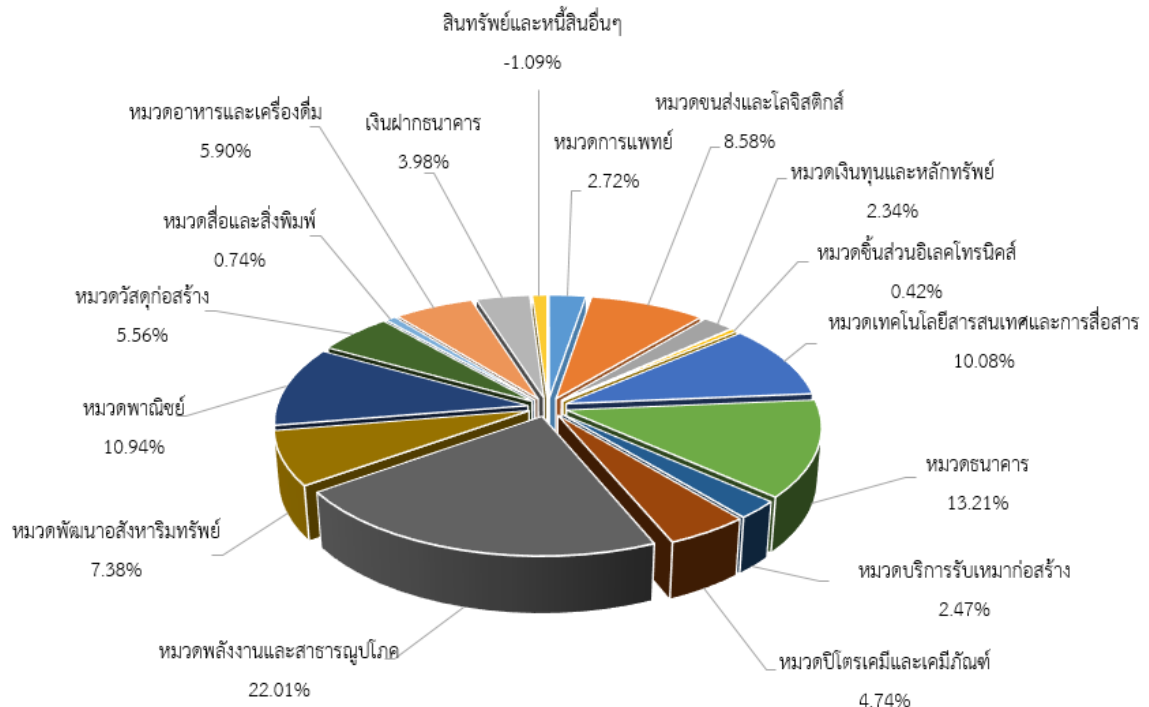
ความเสี่ยงจากการกระจุกตัวลงทุนในผู้ออกตราสาร

High Issuer	ต่ำ				สูง
Concentration Risk	<= 10%	10%-20%	20%-50%	50%-80%	>80%

*คุณสามารถดูข้อมูลเพิ่มเติมได้ที่ www.ktam.co.th



สัดส่วนของประเภททรัพย์สินที่ลงทุน



ชื่อทรัพย์สินและการลงทุนสูงสุด 5 อันดับ

KTSF

ชื่อทรัพย์สิน	% ของ NAV
บมจ. ปตท.	8.74
บมจ. ซีพี ออลล์	7.31
บมจ. ท่าอากาศยานไทย	6.75
บมจ. แอควานซ์ อินโฟร เซอร์วิส	6.10
บมจ. ปูนซิเมนต์ไทย	5.03

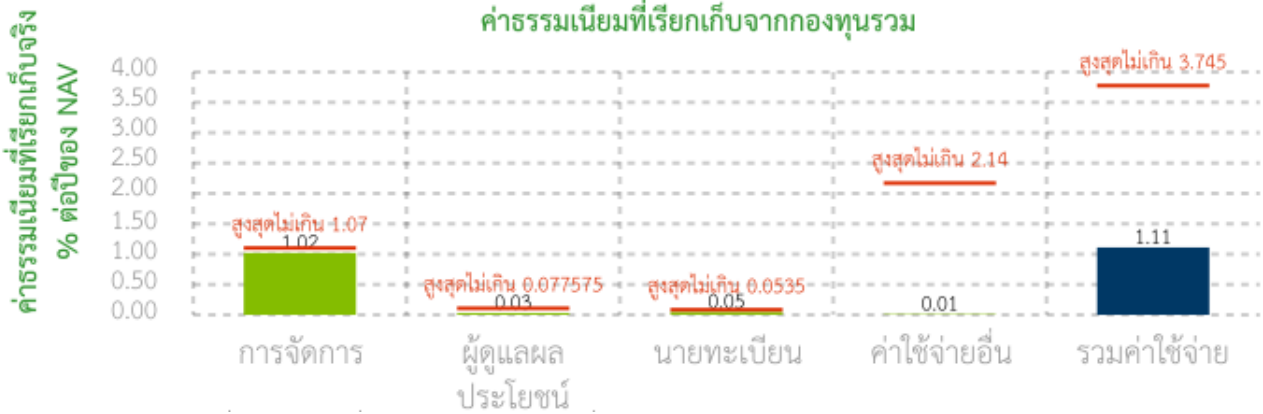
หมายเหตุ: เป็นข้อมูล ณ วันที่ 28 มิถุนายน 2562



ค่าธรรมเนียม

* ค่าธรรมเนียมมีผลกระทบต่อผลตอบแทนที่คุณจะได้รับ ดังนั้น คุณควรพิจารณาการเรียกเก็บค่าธรรมเนียมดังกล่าวก่อนการลงทุน *

ค่าธรรมเนียมที่เรียกเก็บจากกองทุนรวม (% ต่อปีของ NAV)



หมายเหตุ

* เป็นอัตราที่รวมภาษีมูลค่าเพิ่ม ภาษีธุรกิจเฉพาะ หรือภาษีอื่นใดในทำนองเดียวกัน

** สามารถดูค่าธรรมเนียมย้อนหลัง 3 ปี ในหนังสือชี้ชวนส่วนข้อมูลกองทุนรวม (Q & A) ได้ที่ www.ktam.co.th

ค่าธรรมเนียมที่เรียกเก็บจากผู้ถือหน่วย (% ของมูลค่าซื้อขาย)

รายการ	สูงสุดไม่เกิน	เก็บจริง
ค่าธรรมเนียมการขาย	ไม่มี	ไม่มี
ค่าธรรมเนียมการรับซื้อคืน		
ค่าธรรมเนียมการสับเปลี่ยน - กรณีเป็นกองทุนต้นทาง (switching out) - กรณีเป็นกองทุนปลายทาง (switching in)		
ค่าธรรมเนียมการโอนหน่วยลงทุน	ตามที่นายทะเบียนกำหนด	ตามที่นายทะเบียนกำหนด
ค่าธรรมเนียมการออกเอกสารแสดงสิทธิในหน่วยลงทุน	ไม่มี	ไม่มี

หมายเหตุ :

*เป็นอัตราที่รวมภาษีมูลค่าเพิ่ม ภาษีธุรกิจเฉพาะ หรือภาษีอื่นใดในทำนองเดียวกัน

**สามารถดูค่าธรรมเนียมย้อนหลัง 3 ปี ในหนังสือชี้ชวนส่วนข้อมูลกองทุนรวม (Q & A) ได้ที่ www.ktam.co.th



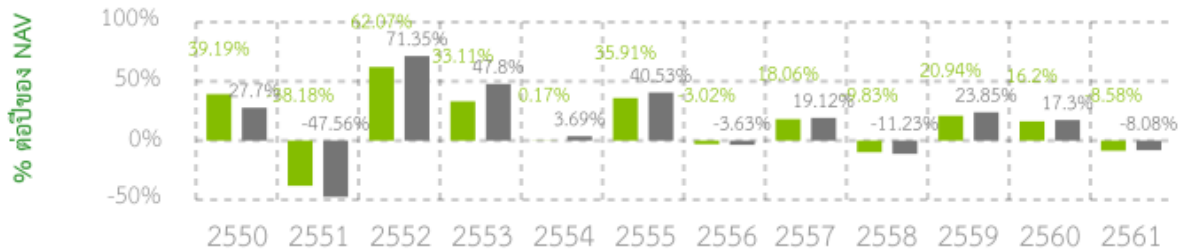
ผลการดำเนินงานในอดีต

* ผลการดำเนินงานในอดีต มิได้เป็นสิ่งยืนยันถึงผลการดำเนินงานในอนาคต *

ดัชนีชี้วัด คือ ดัชนีผลตอบแทนรวมตลาดหลักทรัพย์แห่งประเทศไทย (SET TRI) สัดส่วน 100.00%

แบบย้อนหลังตามปีปฏิทิน

■ กองทุนรวม
■ BENCHMARK



กองทุนนี้เคยมีผลขาดทุนสูงสุดในช่วงเวลา 5 ปี คือ -20.23%

ความผันผวนของผลการดำเนินงาน (Standard Deviation) คือ 12.10% ต่อปี

ประเภทกองทุนรวมเพื่อใช้เปรียบเทียบผลการดำเนินงาน ณ จุดขาย คือ Equity General

* คุณสามารถดูข้อมูลที่เป็นปัจจุบันได้ที่ <https://www.aimc.or.th>

ผลการดำเนินงานย้อนหลังแบบปักหมุด

กองทุน	Year to Date	3 เดือน	Percentile	6 เดือน	Percentile	1 ปี	Percentile	3 ปี	Percentile	5 ปี	Percentile	10 ปี	Percentile	ตั้งแต่จัดตั้ง
ผลตอบแทนกองทุนรวม	11.05%	5.97%	50.00	11.05%	50.00	9.23%	50.00	8.87%	25.00	6.19%	50.00	12.49%	75.00	11.26%
ผลตอบแทนตัวชี้วัด	12.78%	6.61%	50.00	12.78%	25.00	11.86%	25.00	9.56%	25.00	6.38%	25.00	15.22%	5.00	12.18%
ความผันผวนของกองทุน	8.45%	8.19%	75.00	8.45%	75.00	11.35%	75.00	10.88%	50.00	12.10%	95.00	15.96%	95.00	18.64%
ความผันผวนของตัวชี้วัด	8.03%	7.75%	50.00	8.03%	50.00	10.88%	50.00	10.39%	50.00	11.62%	75.00	15.72%	75.00	18.70%

*เป็นข้อมูล ณ วันที่ 28 มิถุนายน 2562 คุณสามารถดูข้อมูลที่เป็นปัจจุบันได้ที่ www.ktam.co.th



ข้อมูลอื่น ๆ

นโยบายการจ่ายเงินปันผล	จ่ายเงินปันผลไม่เกินปีละ 12 ครั้ง				
ผู้ดูแลผลประโยชน์	ธนาคารไทยพาณิชย์ จำกัด (มหาชน)				
วันที่จดทะเบียน	10 กรกฎาคม 2543				
อายุโครงการ	ไม่กำหนด				
ซื้อและขายคืนหน่วยลงทุน	<p><u>วันทำการซื้อ</u> : ทุกวันทำการ ตั้งแต่เวลาเปิดทำการ ถึง 15.30 น. มูลค่าขั้นต่ำของการซื้อ : 1,000 บาท</p> <p><u>วันทำการขายคืน</u> : ทุกวันทำการ ในระหว่างเวลาเริ่มเปิดทำการ - 15.30 น.</p> <ul style="list-style-type: none"> - มูลค่าขั้นต่ำของการสั่งขายคืน : ไม่กำหนด - จำนวนหน่วยลงทุนขั้นต่ำของการสั่งขายคืน : ไม่กำหนด - มูลค่าหน่วยลงทุนคงเหลือในบัญชีขั้นต่ำ : ไม่กำหนด - จำนวนหน่วยลงทุนคงเหลือในบัญชีขั้นต่ำ : ไม่กำหนด - ระยะเวลาการรับเงินค่าขายคืน : ภายใน 5 วันทำการนับตั้งแต่วันที่ถัดจากวันทำการรับซื้อคืน หน่วยลงทุนแต่โดยทั่วไปจะได้รับเงินภายใน T+3 คือ 3 วัน ทำการหลังจากวันทำการขายคืน <p>คุณสามารถตรวจสอบมูลค่าทรัพย์สินรายวันได้ที่: www.ktam.co.th</p>				
รายชื่อผู้จัดการกองทุน	<table border="1"> <thead> <tr> <th>ชื่อ-นามสกุล</th> <th>วันที่เริ่มบริหารกองทุนรวมนี้</th> </tr> </thead> <tbody> <tr> <td>คุณแสงจันทร์ ลี</td> <td>1 มกราคม 2562</td> </tr> </tbody> </table>	ชื่อ-นามสกุล	วันที่เริ่มบริหารกองทุนรวมนี้	คุณแสงจันทร์ ลี	1 มกราคม 2562
ชื่อ-นามสกุล	วันที่เริ่มบริหารกองทุนรวมนี้				
คุณแสงจันทร์ ลี	1 มกราคม 2562				
อัตราส่วนหมุนเวียนการ ลงทุนของกองทุนรวม (PTR)	<p>ในรอบระยะเวลาที่ผ่านมาอย่างน้อย 1 ปี เท่ากับ 118.40%</p> <p>(ปริมาณการซื้อขายทรัพย์สินของกองทุน เทียบกับมูลค่าทรัพย์สินสุทธิเฉลี่ยของกองทุนรวม)</p>				
ผู้สนับสนุนการขาย หรือรับซื้อคืน	<ul style="list-style-type: none"> • ธนาคารกรุงไทย จำกัด (มหาชน) • ธนาคาร ทีสโก้ จำกัด (มหาชน) • ธนาคารแลนด์ แอนด์ เฮาส์ จำกัด (มหาชน) • บริษัทหลักทรัพย์ ทีสโก้ จำกัด • บริษัทหลักทรัพย์ กรุงศรี จำกัด (มหาชน) • บริษัทหลักทรัพย์ ฟิลลิป (ประเทศไทย) จำกัด (มหาชน) • บริษัทหลักทรัพย์ เอเชีย พลัส จำกัด • บริษัทหลักทรัพย์ เคจีไอ (ประเทศไทย) จำกัด(มหาชน) • บริษัทหลักทรัพย์ ซีไอเอ็มบี (ประเทศไทย) จำกัด • บริษัทหลักทรัพย์ ทรีนิตี้ จำกัด • บริษัทหลักทรัพย์ ดีบีเอส วิคเคอร์ส(ประเทศไทย) จำกัด 				

- บริษัทหลักทรัพย์ ภัทร จำกัด
- บริษัทหลักทรัพย์ ไทยพาณิชย์ จำกัด
- บริษัทหลักทรัพย์ โนมูระ พัฒนสิน จำกัด (มหาชน)
- บริษัทหลักทรัพย์ เมย์แบงก์ กิมเอ็ง (ประเทศไทย) จำกัด (มหาชน)
- บริษัทหลักทรัพย์ ธนชาติ จำกัด (มหาชน)
- บริษัทหลักทรัพย์ คันทรี กรุ๊ป จำกัด (มหาชน)
- บริษัทหลักทรัพย์ บัวหลวง จำกัด(มหาชน)
- บริษัทหลักทรัพย์ ยูโอบี เคย์เฮียน(ประเทศไทย) จำกัด (มหาชน)
- บริษัทหลักทรัพย์ โกลเบล็ก จำกัด
- บริษัทหลักทรัพย์ เคที ซีมิโก้ จำกัด(มหาชน)
- บริษัทหลักทรัพย์ ไอ วี โกลบอล จำกัด (มหาชน)
- บริษัทหลักทรัพย์ เมอร์ซัน พาร์ทเนอร์ จำกัด (มหาชน)
- บริษัท แอ็ดวานซ์ ไลฟ์ ประกันชีวิต จำกัด (มหาชน)
- บริษัทหลักทรัพย์ ฟินันเซีย ไซรัส จำกัด (มหาชน)
- บริษัทหลักทรัพย์ ไรรา จำกัด (มหาชน)
- บริษัทหลักทรัพย์ ฟินันซ่า จำกัด
- บริษัทหลักทรัพย์ เคทีบี (ประเทศไทย) จำกัด
- ธนาคารอมลีน
- บริษัท ฮั่วเซ่งเฮง โกลด์ ฟิวเจอร์ส จำกัด
- ธนาคารไทยเครดิต เพื่อรายย่อย จำกัด (มหาชน)
- บริษัทหลักทรัพย์ โอเอสเค (ประเทศไทย) จำกัด (มหาชน)
- บริษัทหลักทรัพย์ เออีซี จำกัด (มหาชน)
- บริษัทหลักทรัพย์ เอเชีย เวลท์ จำกัด
- บริษัทหลักทรัพย์นายหน้าซื้อขายหน่วยลงทุน เว็ลธ์ เมจิก จำกัด
- บริษัทหลักทรัพย์หยวนต้า (ประเทศไทย) จำกัด
- บริษัทหลักทรัพย์ กสิกรไทย จำกัด (มหาชน)

ทั้งนี้ บริษัทจัดการอาจแต่งตั้งผู้สนับสนุนการขายหรือรับซื้อคืนหน่วยลงทุนเพิ่มเติมหรือยกเลิกการแต่งตั้งผู้สนับสนุนการขายหรือรับซื้อคืนหน่วยลงทุนในภายหลังได้ โดยผู้สนใจลงทุนสามารถสอบถามรายชื่อผู้สนับสนุนการขายหรือรับซื้อคืนหน่วยลงทุนได้ที่บริษัทจัดการ

ติดต่อสอบถาม

รับหนังสือชี้ชวน

ร้องเรียน

บริษัทหลักทรัพย์จัดการกองทุน กรุงไทย จำกัด (มหาชน)

ที่อยู่ เลขที่ 1 อาคารเอ็มไพร์ทาวเวอร์ ชั้น 32 ถนนสาทรใต้ แขวงยานนาวา เขต
สาทร กรุงเทพมหานคร 10120

โทรศัพท์ : 0-2686-6100

website : www.ktam.co.th

email : callcenter@ktam.co.th

ธุรกรรมที่อาจก่อให้เกิด

ความขัดแย้งทาง

ผลประโยชน์

คุณสามารถตรวจสอบธุรกรรมที่อาจก่อให้เกิดความขัดแย้งทางผลประโยชน์ได้ที่ website :

www.ktam.co.th

ข้อมูลการจ่ายเงินปันผล (4 ครั้งล่าสุด)

ข้อมูลอื่นๆ

วันที่จ่าย	อัตราต่อหน่วย (บาท)
30 มกราคม 2560	0.65
2 พฤษภาคม 2560	0.30
23 มกราคม 2561	0.45
25 เมษายน 2561	0.45

- การลงทุนในหน่วยลงทุนไม่ใช่การฝากเงิน รวมทั้งไม่ได้อยู่ภายใต้ความคุ้มครองของสถาบันคุ้มครองเงินฝาก จึงมีความเสี่ยงจากการลงทุนซึ่งผู้ลงทุนอาจไม่ได้รับเงินลงทุนคืนเต็มจำนวน
- ได้รับอนุมัติจัดตั้ง และอยู่ภายใต้การกำกับดูแลของสำนักงาน ก.ล.ต
- การพิจารณาร่างหนังสือชี้ชวนในการเสนอขายหน่วยลงทุนของกองทุนรวมนี้มีได้เป็นการแสดงว่าสำนักงาน ก.ล.ต. ได้รับรองถึงความถูกต้องของข้อมูลในหนังสือชี้ชวนของกองทุนรวม หรือ ได้ประกันราคาหรือผลตอบแทนของหน่วยลงทุนที่เสนอขายนั้น ทั้งนี้ บริษัทจัดการกองทุนรวมได้สอบทานข้อมูลในหนังสือชี้ชวนส่วนสรุปข้อมูลสำคัญ ณ วันที่ 23 สิงหาคม 2562 แล้วด้วยความระมัดระวังในฐานะผู้รับผิดชอบในการดำเนินการของกองทุนรวมและขอรับรองว่าข้อมูลดังกล่าวถูกต้อง ไม่เป็นเท็จ และไม่ทำให้ผู้อื่นสำคัญผิด

คำอธิบายเพิ่มเติม

ความเสี่ยงจากความผันผวนของราคาหลักทรัพย์ (Market Risk)

หมายถึง ความเสี่ยงที่มูลค่าของหลักทรัพย์ที่กองทุนรวมลงทุนจะเปลี่ยนแปลงเพิ่มขึ้นหรือลดลงจากปัจจัยภายนอก เช่น สภาวะเศรษฐกิจการลงทุน ปัจจัยทางการเมืองทั้งในและต่างประเทศ เป็นต้น ซึ่งพิจารณาได้จากค่า standard deviation (SD) ของกองทุนรวม หากกองทุนรวมมีค่าSD สูง แสดงว่ากองทุนรวมมีความผันผวนจากการเปลี่ยนแปลงของราคาหลักทรัพย์สูง

ความเสี่ยงจากการผิดนัดชำระหนี้ของผู้ออกตราสาร (Credit Risk) หมายถึง การพิจารณาจากอันดับความน่าเชื่อถือของตราสารที่ลงทุน (credit rating) ซึ่งเป็นข้อมูลบอกระดับความสามารถในการชำระหนี้

ความเสี่ยงจากการขาดสภาพคล่องของตราสาร (Liquidity Risk) คือ ความเสี่ยงที่เกิดจากการที่ซื้อหรือขายตราสารไม่ได้ในระยะเวลาหรือราคาตามที่กำหนดไว้ เนื่องจากโอกาสในการซื้อหรือขายตราสารมีจำกัด

ความเสี่ยงจากการดำเนินงานของผู้ออกตราสาร (Business Risk) คือ ความเสี่ยงที่เกิดขึ้นเนื่องจากฐานะทางการเงิน หรือผลการดำเนินงานของธุรกิจซึ่งจะส่งผลกระทบต่อราคาหุ้นของธุรกิจนั้นๆ ให้มีการปรับตัวเพิ่มขึ้นหรือลดลง

ความเสี่ยงจากการทำสัญญาซื้อขายล่วงหน้า ความเสี่ยงจากการลงทุนในสัญญาซื้อขายล่วงหน้า คือ การลงทุนในสัญญาซื้อขายล่วงหน้าเพื่อแสวงหาผลประโยชน์ตอบแทน โดยมีความเสี่ยงแตกต่างตามประเภทของสัญญาซื้อขายล่วงหน้าแต่ละประเภท ดังนี้

สัญญาออพชัน คือ สัญญาซื้อขายล่วงหน้าที่มีลักษณะของการให้สิทธิแก่ผู้ซื้อสัญญา (long position) ในการซื้อหรือขายสินทรัพย์อ้างอิง (underlying) ในอนาคต โดยผู้ซื้อสามารถเลือกที่จะใช้สิทธิหรือไม่ก็ได้ ภายในเวลาที่ผู้ขายสัญญา (short position) กำหนด โดยผู้ซื้อต้องจ่ายค่าธรรมเนียม (premium) ในการได้มาซึ่งสิทธิดังกล่าวด้วย ในส่วนของผู้ขายสัญญาจะได้รับค่าธรรมเนียมมาก่อน เพื่อแลกกับภาระผูกพันในอนาคตที่ต้องปฏิบัติตามสัญญาที่ได้ขายออกไป

ความเสี่ยงของผู้ซื้อสัญญาออพชัน ได้แก่ ความเสี่ยงที่ผู้ซื้อไม่สามารถใช้สิทธิภายในเวลาที่กำหนด ทำให้ต้องจ่ายค่าธรรมเนียมไปโดยไม่ได้ผลตอบแทนใด ๆ

ความเสี่ยงของผู้ขายสัญญาออพชัน ได้แก่ ความเสี่ยงที่ผู้ซื้อใช้สิทธิภายในเวลาที่กำหนด ซึ่งในกรณีที่เป็นการขายสิทธิในการซื้อ (short call option) จะทำให้ผู้ขายมีความเสี่ยงที่ไม่มีข้อจำกัด เนื่องจากมูลค่าสินทรัพย์อ้างอิงสามารถเปลี่ยนแปลงไปได้โดยไม่มีเพดานสูงสุด

สัญญาฟิวเจอร์/สัญญาฟอร์เวิร์ด คือ สัญญาซื้อขายล่วงหน้าที่มีลักษณะของการเป็นภาระผูกพันที่คู่สัญญาต้องปฏิบัติตามสัญญาเมื่อถึงระยะเวลาที่กำหนดไว้ กล่าวคือเมื่อถึงกำหนดตามสัญญาผู้ซื้อต้องซื้อสินทรัพย์อ้างอิงในราคาที่ได้ตกลงกันไว้แล้ว ไม่ว่าจะการซื้อนั้นอาจจะทำให้เกิดกำไรหรือมีผลขาดทุนต่อผู้ซื้อก็ตาม โดยในส่วนของผู้ขายก็เช่นเดียวกัน ไม่ว่าจะการขายในราคาที่ได้ตกลงกันไว้จะทำให้เกิดกำไรหรือมีผลขาดทุน ผู้ขายก็ต้องขายในราคาดังกล่าว

ความแตกต่างของสัญญาฟิวเจอร์และสัญญาฟอร์เวิร์ด คือ สัญญาฟิวเจอร์สามารถซื้อขายกันได้ในตลาดซื้อขายล่วงหน้า (Future Market) โดยมีการกำหนดขนาดของสัญญา คุณภาพของสินทรัพย์อ้างอิง และเวลาในการส่งมอบที่เป็นมาตรฐาน และมีสำนักหักบัญชี (Clearing House) ทำหน้าที่ในการเรียกหลักประกันเพื่อเป็นหลักประกันความเสี่ยงให้ทั้ง 2 ฝ่ายปฏิบัติตามสัญญา โดยจะมีการกำหนดมูลค่าสัญญาตามราคาตลาด (Mark to Market) ทุกสิ้นวันที่มีการซื้อขาย ในขณะที่สัญญาฟอร์เวิร์ด เป็นข้อตกลงระหว่างคู่สัญญาทั้ง 2 ฝ่าย ซึ่งเป็นการซื้อขายนอกตลาด (Over the Counter) ไม่มีการกำหนดมาตรฐานใด ๆ สามารถปรับให้เข้ากับความต้องการเฉพาะรายของคู่สัญญาได้

ความเสี่ยงของสัญญาฟิวเจอร์และสัญญาฟอร์เวิร์ด ได้แก่ ความผันผวนของมูลค่าสินทรัพย์อ้างอิงที่เปลี่ยนแปลงไปในทิศทางที่ทำให้มูลค่าของสัญญาฟิวเจอร์/สัญญาฟอร์เวิร์ดมีผลขาดทุน เช่น กองทุนรวมเข้าไปทำสัญญาฟิวเจอร์ซื้อหุ้นที่ราคา 100 บาท ถ้าครบกำหนดสัญญาราคาหุ้นในวันนั้นอยู่ที่ 80 บาท กองทุนรวมจะขาดทุน 20 บาท แต่ในทางตรงกันข้ามถ้าราคาหุ้นในวันนั้นอยู่ที่ 125 บาท กองทุนรวมจะมีกำไร 25 บาท สัญญาสวอป คือ สัญญาซื้อขายล่วงหน้าที่มีลักษณะของการที่บุคคล 2 ฝ่ายมาตกลงแลกเปลี่ยนกระแสเงินสดระหว่างกันในช่วงเวลาในอนาคต โดยการรับและจ่ายกระแสเงินสดมีการอ้างอิงกับสินทรัพย์อ้างอิง โดยคู่สัญญาทั้ง 2 ฝ่ายสามารถกำหนดลักษณะของสัญญาได้ตามความต้องการ

ความเสี่ยงของสัญญาสวอป ได้แก่ ความผันผวนของมูลค่าสินทรัพย์อ้างอิงที่เปลี่ยนแปลงไปในทิศทางที่ทำให้มูลค่าของสัญญาสวอปมีผลขาดทุน เช่น กองทุนรวมทำสัญญาสวอปกับธนาคาร เพื่อแลกเปลี่ยนอัตราดอกเบี้ยคงที่ (5%) ที่กองทุนรวมได้รับกับอัตราดอกเบี้ยลอยตัว (MLR + 1%) ในวงเงิน 100,000 บาท กรณีที่อัตราดอกเบี้ยคงที่ที่กองทุนรวมได้รับมากกว่าอัตราดอกเบี้ยลอยตัว (MLR + 1% = 4%) กองทุนรวมต้องชำระเงินให้ธนาคาร = 10,000 บาท $[(5\% - 4\%) * 100,000]$ ซึ่งถ้ากองทุนรวมไม่ทำสัญญาสวอปดังกล่าวกองทุนรวมก็ไม่มีภาระต้องชำระเงิน