

# หนังสือชี้ชวนส่วนสรุปข้อมูลสำคัญ

บลจ. ไทยพาณิชย์  
SCB

บริษัทหลักทรัพย์จัดการกองทุน  
ไทยพาณิชย์ จำกัด  
การเข้าร่วมการต่อต้านทุจริต :  
ได้รับการรับรอง CAC

กองทุนเปิดไทยพาณิชย์ ตราสารหนี้ US Short Duration  
High Income  
SCB US Short Duration High Income Bond (SCBUSHY)  
(ชนิดสะสมมูลค่า : SCBUSHYA)  
กองทุนรวมตราสารหนี้  
กองทุนรวมฟีดเดอร์ (Feeder Fund)  
กองทุนรวมที่เน้นลงทุนแบบมีความเสี่ยงต่างประเทศ



คุณกำลังจะลงทุนอะไร?



กองทุนรวมนี้เหมาะกับใคร?



คุณต้องระวังอะไรเป็นพิเศษ?



สัดส่วนของประเภททรัพย์สินที่ลงทุน



ค่าธรรมเนียม



ผลการดำเนินงาน



ข้อมูลอื่น ๆ

การลงทุนในกองทุนรวมไม่ใช่การฝากเงิน



## คุณกำลังจะลงทุนอะไร?

กองทุนมีนโยบายเน้นลงทุนในหน่วยลงทุนของกองทุนรวมต่างประเทศเพียงกองทุนเดียว (Feeder Fund) ได้แก่ Allianz US Short Duration High Income Bond (กองทุนหลัก) ชนิดหน่วยลงทุน (share class) AT (USD) Acc. สกุลเงินดอลลาร์สหรัฐ (USD) กองทุนหลักบริหารโดย Allianz Global Investors GmbH จัดทะเบียนภายใต้กฎหมายของประเทศลักเซมเบิร์ก และอยู่ภายใต้ UCITS กองทุนหลักมีวัตถุประสงค์ เน้นการสร้างผลตอบแทนที่สูงกว่าค่าเฉลี่ยของผลตอบแทน และภายใต้ความผันผวนที่ต่ำกว่าค่าเฉลี่ย โดยเปรียบเทียบกับตลาดตราสารหนี้ระยะสั้น High yield ของสหรัฐอเมริกา โดยกองทุนมีนโยบายลงทุนในตราสารหนี้และ certificates ที่อ้างอิงกับตราสารหนี้หรือดัชนีของตราสารหนี้

คุณสามารถศึกษาข้อมูลกองทุนหลักได้จาก [www.allianzgi.sg](http://www.allianzgi.sg)

กองทุนมีกลยุทธ์การลงทุน มุ่งหวังให้ผลประกอบการเคลื่อนไหวตามกองทุนหลัก (Passive Management) ส่วนกองทุน Allianz US Short Duration High Income Bond (กองทุนหลัก) มีวัตถุประสงค์มุ่งหวังให้ผลตอบแทนที่สูงกว่าค่าเฉลี่ยของผลตอบแทน และภายใต้ความผันผวนที่ต่ำกว่าค่าเฉลี่ย โดยเปรียบเทียบกับตลาดตราสารหนี้ระยะสั้น High yield ของสหรัฐอเมริกา



## กองทุนรวมนี้เหมาะกับใคร?

- ผู้ลงทุนที่คาดหวังผลตอบแทนที่สูงกว่าเงินฝาก และยอมรับผลตอบแทนที่อาจต่ำกว่าหุ้นได้
- ผู้ลงทุนที่ต้องการสภาพคล่องในการซื้อขายได้ถอนหน่วยลงทุนได้ทุกวันทำการ โดยจะได้รับเงินคืนภายในวันที่ T+3

### กองทุนรวมนี้ไม่เหมาะกับใคร

- ผู้ลงทุนที่เน้นการได้รับผลตอบแทนในจำนวนเงินที่แน่นอน หรือรักษาเงินต้นให้อยู่ครบ
- ผู้ลงทุนที่ต้องการลงทุนเฉพาะในตราสารหนี้ที่มีคุณภาพดีสภาพคล่องสูง และมีความเสี่ยงจากความผันผวนของราคาต่ำ เนื่องจากกองทุนรวมนี้ไม่ถูกจำกัดโดยกฎเกณฑ์ให้ต้องลงทุนในทรัพย์สินดังกล่าวเช่นเดียวกับกองทุนรวมตลาดเงิน



### ทำอย่างไรหากยังไม่เข้าใจนโยบาย และความเสี่ยงของกองทุนนี้

- อ่านหนังสือชี้ชวนฉบับเต็ม หรือสอบถามผู้สนับสนุนการขายและบริษัทจัดการ
- อย่าลงทุนหากไม่เข้าใจลักษณะและความเสี่ยงของกองทุนรวมนี้ดีพอ

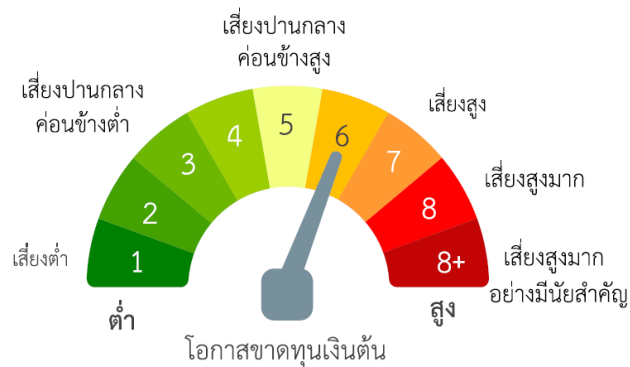


## คุณต้องระวังอะไรเป็นพิเศษ?

### คำเตือนที่สำคัญ

- กองทุนอาจลงทุนในสัญญาซื้อขายล่วงหน้าเพื่อเพิ่มประสิทธิภาพในการบริหารการลงทุน (Efficient Portfolio Management (EPM)) และอาจลงทุนในตราสารที่มีสัญญาซื้อขายล่วงหน้าแฝง (Structured Note) กองทุนจึงมีความเสี่ยงมากกว่ากองทุนที่ลงทุนในหลักทรัพย์อ้างอิงโดยตรง เนื่องจากใช้เงินลงทุนในจำนวนที่น้อยกว่าจึงมีกำไร/ขาดทุนสูงกว่าการลงทุนในหลักทรัพย์อ้างอิงโดยตรง
- กองทุนนี้ไม่ได้ถูกจำกัดโดยกฎเกณฑ์ให้ต้องลงทุนเฉพาะในตราสารที่มีความเสี่ยงต่ำเช่นเดียวกับกองทุนรวมตลาดเงิน ดังนั้นจึงมีความเสี่ยงสูงกว่ากองทุนตลาดเงิน
- กองทุนนี้อาจมีการลงทุนในตราสารหนี้ที่มีสภาพคล่องต่ำ จึงอาจไม่สามารถซื้อขายตราสารหนี้ได้ในเวลาที่ต้องการหรือในราคาที่เหมาะสม
- กองทุนอาจลงทุนในตราสารที่มีอันดับความน่าเชื่อถือต่ำกว่าที่สามารถลงทุนได้ (Non-Investment Grade) หรือที่ไม่มีการจัดอันดับความน่าเชื่อถือ (Unrated) ดังนั้น ผู้ลงทุนอาจมีความเสี่ยงสูงขึ้นจากการไม่ได้รับชำระคืนเงินต้นและดอกเบี้ย

### แผนภาพแสดงตำแหน่งความเสี่ยงของกองทุนรวม



### ปัจจัยความเสี่ยงที่สำคัญ

#### ความเสี่ยงจากการผิดนัดชำระหนี้ของผู้ออกตราสาร

อันดับความน่าเชื่อถือส่วนใหญ่ของกองทุนรวม National credit rating scale

ต่ำ

สูง

GOV/AAA	AA, A	BBB	ต่ำกว่า BBB	Unrated
---------	-------	-----	-------------	---------

อันดับความน่าเชื่อถือส่วนใหญ่ของกองทุนรวมตาม International credit rating scale

ต่ำ

สูง

AAA	AA, A	BBB	ต่ำกว่า BBB	Unrated
-----	-------	-----	-------------	---------

### ความเสี่ยงจากความผันผวนของราคาหลักทรัพย์

อายุเฉลี่ยของทรัพย์สินที่ลงทุน

ต่ำ

สูง

ต่ำกว่า 3 เดือน	3 เดือนถึง 1 ปี	1 ปี ถึง 3 ปี	3 ปี ถึง 5 ปี	มากกว่า 5 ปี
-----------------	-----------------	---------------	---------------	--------------

### ความเสี่ยงจากความผันผวนของราคาหลักทรัพย์

ความผันผวนของผลการดำเนินงาน (SD)

ต่ำ

สูง

< 5%	5-10%	10-15%	15-25%	> 25%
------	-------	--------	--------	-------

### ความเสี่ยงจากการเปลี่ยนแปลงของอัตราแลกเปลี่ยน

การป้องกันความเสี่ยง fx

ต่ำ

สูง

ทั้งหมด/เกือบทั้งหมด	บางส่วน	ดุลยพินิจ	ไม่ป้องกัน
----------------------	---------	-----------	------------

### ความเสี่ยงจากการกระจุกตัวลงทุนในผู้ออกตราสาร

การกระจุกตัวลงทุนในผู้ออกตราสารรวม

ต่ำ

สูง

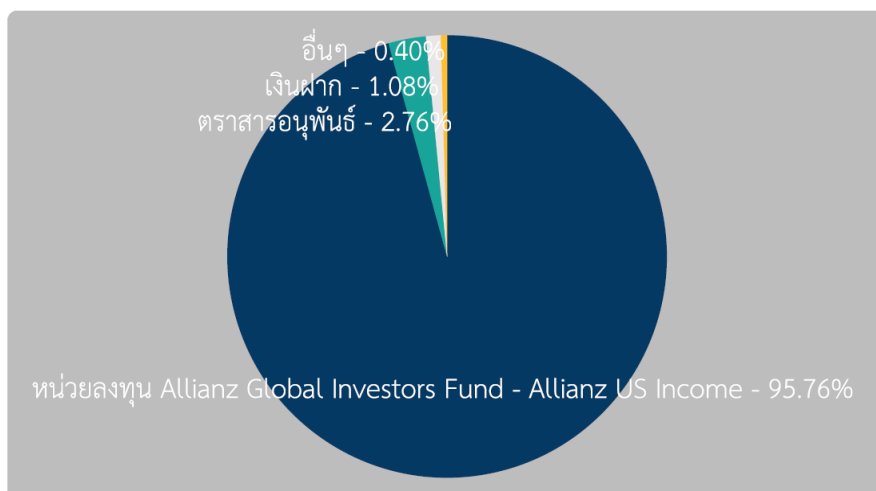
≤ 10%	10-20%	20-50%	50-80%	> 80%
-------	--------	--------	--------	-------

\*คุณสามารถดูข้อมูลเพิ่มเติมได้ที่ [www.scbam.com](http://www.scbam.com)



## สัดส่วนของประเภททรัพย์สินที่ลงทุน

% ของ NAV



## ชื่อทรัพย์สินและการลงทุนสูงสุด 5 อันดับ

SCBUSHY

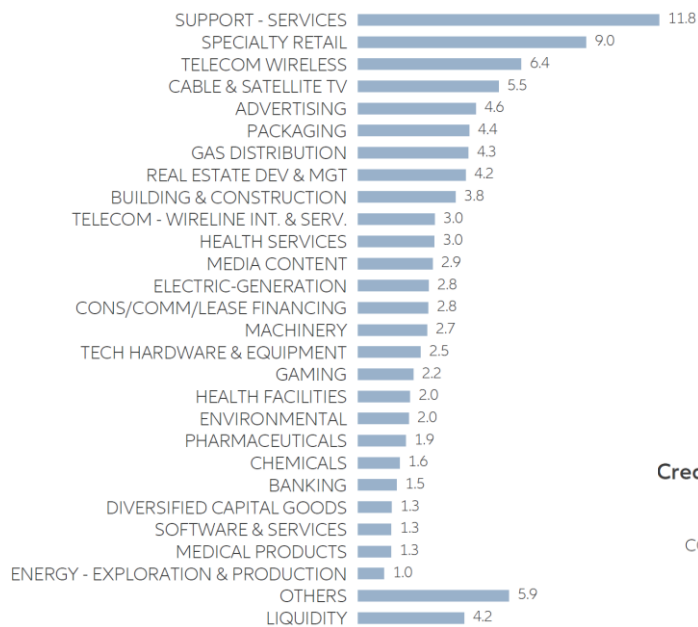
ชื่อทรัพย์สิน	% ของ NAV
หน่วยลงทุน Allianz Global Investors Fund - Allianz US Income	95.76
สัญญาซื้อขายล่วงหน้า	2.76

หมายเหตุ: เป็นข้อมูล ณ วันที่ 28 มิถุนายน 2562

ทั้งนี้คุณสามารถดูข้อมูลที่เป็นปัจจุบันได้ที่ website: [www.scbam.com](http://www.scbam.com)

## รายละเอียดทรัพย์สินที่กองทุนหลักลงทุน

### Sector Allocation (%)



### Top 10 Holdings

Top 10 Holdings	Sector	%
T-MOBILE USA INC 6.50 1/15/24	TELECOM WIRELESS	3.3
APX GROUP INC 7.88 12/1/22	SUPPORT - SERVICES	3.3
PRIME SECSRVC BRW/FINANC 9.25 5/15/23	SUPPORT - SERVICES	3.1
DAVITA INC 5.75 8/15/22	HEALTH SERVICES	3.0
REALOGY GROUP/CO-ISSUER 5.25 12/1/21	REAL ESTATE DEV & MGT	2.8
CALPINE CORP 6.00 1/15/22	ELECTRIC-GENERATION	2.8
DISH DBS CORP 5.13 5/1/20	CABLE & SATELLITE TV	2.2
EQUINIX INC 5.38 4/1/23	TELECOM - WIRELINE INT. & SERV.	2.2
HERC RENTALS INC 7.75 6/1/24	SUPPORT - SERVICES	2.2
HCA INC 6.50 2/15/20	HEALTH FACILITIES	2.0
<b>Total</b>		<b>26.9</b>

### Credit Rating Allocation (%)



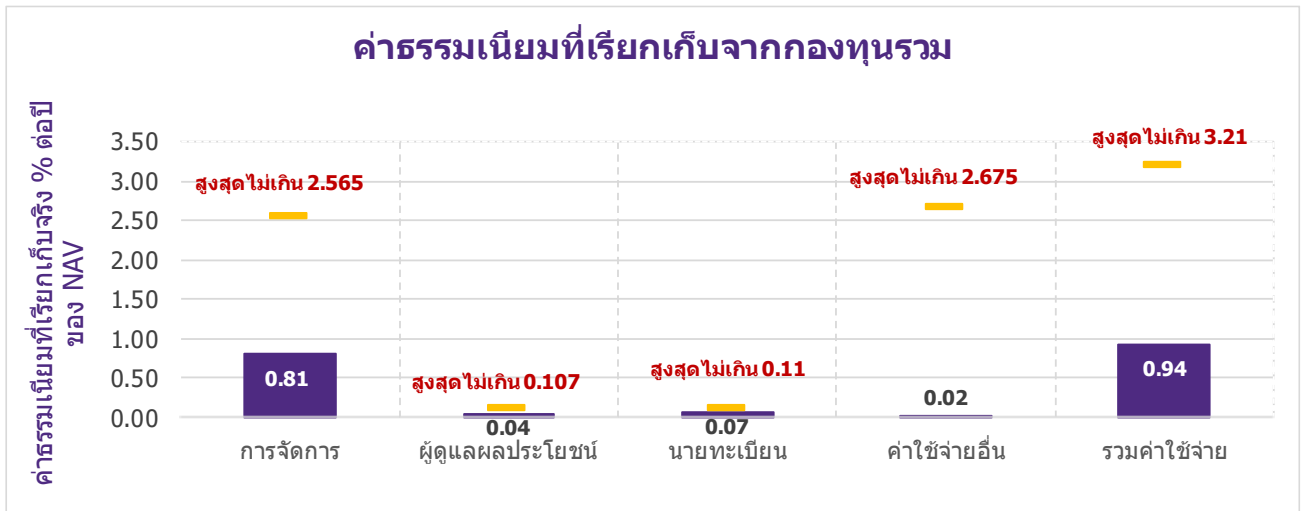
เป็นข้อมูล ณ วันที่ 30 มิถุนายน 2562 คุณสามารถดูข้อมูลที่เป็นปัจจุบันได้ที่ [www.allianzgi.sg](http://www.allianzgi.sg)



## ค่าธรรมเนียม

**\*ค่าธรรมเนียมมีผลกระทบต่อผลตอบแทนที่คุณจะได้รับ  
ดังนั้น คุณควรพิจารณาการเรียกเก็บค่าธรรมเนียมดังกล่าวก่อนการลงทุน \***

### ค่าธรรมเนียมที่เรียกเก็บจากกองทุนรวม (% ต่อปีของ NAV)



หมายเหตุ:

- ค่าธรรมเนียมดังกล่าวรวมภาษีมูลค่าเพิ่ม ภาษีธุรกิจเฉพาะหรือภาษีอื่นใดแล้ว
- ค่าใช้จ่ายอื่น ๆ เมื่อคำนวณรวมกับค่าธรรมเนียมการจัดการ ค่าธรรมเนียมผู้จัดการผลประโยชน์ ค่าธรรมเนียมนายทะเบียนหน่วยลงทุน ค่าธรรมเนียมที่ปรึกษาการลงทุน (ถ้ามี) และค่าธรรมเนียมในการจัดจำหน่าย (ถ้ามี) ที่เรียกเก็บจริง ต้องไม่เกินค่าธรรมเนียมและค่าใช้จ่ายทั้งหมดของกองทุน
- ผู้ลงทุนสามารถดูข้อมูลค่าธรรมเนียมย้อนหลัง 3 ปี ในหนังสือชี้ชวนแบบเต็มได้ที่ [www.scbam.com](http://www.scbam.com)

## ค่าธรรมเนียมที่เรียกเก็บจากผู้ถือหน่วย (% ของมูลค่าซื้อขาย)

รายการ	สูงสุดไม่เกิน	เก็บจริง
ค่าธรรมเนียมการขาย	3.21%	0.8025%
ค่าธรรมเนียมการรับซื้อคืน	3.21%	ยกเว้นไม่เรียกเก็บ
ค่าธรรมเนียมการสับเปลี่ยนหน่วยลงทุน		
- ค่าธรรมเนียมการสับเปลี่ยนเข้า	3.21%	0.8025%
- ค่าธรรมเนียมการสับเปลี่ยนออก	3.21%	ยกเว้นไม่เรียกเก็บ
ค่าธรรมเนียมการโอนหน่วย	10 บาท ต่อ 1,000 หน่วยลงทุน	10 บาท ต่อ 1,000 หน่วยลงทุน
ค่าธรรมเนียมการออกเอกสารแสดงสิทธิในหน่วยลงทุน	ตามที่นายทะเบียนเรียกเก็บ	ตามที่นายทะเบียนเรียกเก็บ
ค่าใช้จ่ายอื่น ๆ	ตามที่จ่ายจริง	ตามที่จ่ายจริง

หมายเหตุ:

- ค่าธรรมเนียมดังกล่าวรวมภาษีมูลค่าเพิ่ม ภาษีธุรกิจเฉพาะหรือภาษีอื่นใดแล้ว
- ค่าใช้จ่ายในการซื้อขายหลักทรัพย์ เมื่อสั่งซื้อ / สั่งขาย / สับเปลี่ยนหน่วยลงทุน ไม่เกินร้อยละ 0.75 ของมูลค่าหน่วยลงทุน (ยกเว้นไม่เรียกเก็บ)
- ค่าธรรมเนียมการขาย / รับซื้อคืน / สับเปลี่ยนหน่วยลงทุนอาจเรียกเก็บจากผู้ซื้อหน่วยลงทุนแต่ละกลุ่มหรือแต่ละรายในอัตราที่ไม่เท่ากัน โดยบริษัทจัดการจะแจ้งรายละเอียดและหลักเกณฑ์ให้ทราบต่อไป
- ผู้ลงทุนสามารถดูข้อมูลค่าธรรมเนียมย้อนหลัง 3 ปี ในหนังสือชี้ชวนแบบเต็มได้ที่ [www.scbam.com](http://www.scbam.com)

### ค่าธรรมเนียมของกองทุนหลัก

Total Expense Ratio (TER) 1.34%

เป็นข้อมูล ณ วันที่ 30 มิถุนายน 2562 คุณสามารถดูข้อมูลที่เป็นปัจจุบันได้ที่ [www.allianzgi.sg](http://www.allianzgi.sg)

ค่าตอบแทนที่ได้รับจากบริษัทจัดการต่างประเทศ (Rebate fee): 2,093,961.50 บาท



## ผลการดำเนินงานในอดีต

**\*ผลการดำเนินงานในอดีต มิได้เป็นสิ่งยืนยันถึงผลการดำเนินงานในอนาคต\***

**ดัชนีชี้วัด** คือ

ไม่มี เนื่องจากกองทุน Allianz US Short Duration High Income Bond (กองทุนหลัก) มีวัตถุประสงค์มุ่งหวังให้ผลตอบแทนที่สูงกว่าค่าเฉลี่ยของผลตอบแทน และภายใต้ความผันผวนที่ต่ำกว่าค่าเฉลี่ย โดยเปรียบเทียบกับตลาดตราสารหนี้ระยะสั้น High yield ของสหรัฐอเมริกา จึงไม่มีตัวชี้วัดใดที่เหมาะสมกับกลยุทธ์การลงทุนของกองทุน

**ผลการดำเนินงานย้อนหลังตามปีปฏิทิน**

■ กองทุนรวม  
■ BENCHMARK



\* ในปีที่กองทุนจดทะเบียน ผลการดำเนินงานจะแสดงตั้งแต่วันที่จดทะเบียนกองทุนจนถึงสิ้นปีปฏิทิน

**กองทุนนี้เคยมีผลขาดทุนสูงสุดในช่วงเวลา 5 ปี คือ -2.98%**

\* กรณีกองทุนจดทะเบียนไม่ครบ 5 ปี จะแสดงค่าที่เกิดขึ้นตั้งแต่จดทะเบียนกองทุนจนถึงวันที่รายงาน

**ความผันผวนของผลการดำเนินงาน (Standard Deviation) คือ 1.50% ต่อปี**

\* กรณีกองทุนจดทะเบียนไม่ครบ 5 ปี จะแสดงค่าที่เกิดขึ้นตั้งแต่จดทะเบียนกองทุนจนถึงวันที่รายงาน

**ประเภทกองทุนรวมเพื่อใช้เปรียบเทียบผลการดำเนินงาน ณ จุดขาย คือ High Yield Bond**

\* คุณสามารถดูข้อมูลที่เป็นปัจจุบันได้ที่ [www.scbam.com](http://www.scbam.com)

**ผลการดำเนินงานย้อนหลังแบบปักหมุด**

กองทุน	Year to Date	3 เดือน	Percentile	6 เดือน	Percentile	1 ปี	Percentile	3 ปี	Percentile	5 ปี	Percentile	10 ปี	Percentile	ตั้งแต่จัดตั้ง
ผลตอบแทนกองทุนรวม	3.48%	0.47%	95	3.48%	95	1.75%	95							1.37%
ผลตอบแทนตัวชี้วัด														
ความผันผวนของกองทุน	1.24%	0.71%	5	1.24%	5	1.87%	25							1.50%
ความผันผวนของตัวชี้วัด														

หมายเหตุ: สำหรับผลการดำเนินงานย้อนหลังแบบปักหมุดตั้งแต่ 1 ปีขึ้นไป แสดงเป็น % ต่อปี

\* เป็นข้อมูล ณ วันที่ 28 มิถุนายน 2562 คุณสามารถดูข้อมูลที่เป็นปัจจุบันได้ที่ [www.scbam.com](http://www.scbam.com)



ตารางแสดงผลการดำเนินงานของกลุ่ม High Yield Bond ณ วันที่ 30 มิถุนายน 2562

Peer Percentile	Return (%)						Standard Deviation (%)					
	3M	6M	1Y	3Y	5Y	10Y	3M	6M	1Y	3Y	5Y	10Y
5 <sup>th</sup> Percentile	1.80	7.34	3.45	4.59	2.32		1.14	1.54	1.67	3.41	5.20	
25 <sup>th</sup> Percentile	1.26	7.15	3.37	4.56	2.30		2.00	2.23	2.28	3.65	5.20	
50 <sup>th</sup> Percentile	1.13	5.66	3.22	4.48	2.28		2.57	3.34	3.26	3.89	5.21	
75 <sup>th</sup> Percentile	0.62	4.13	2.37	4.09	2.25		2.70	3.43	3.29	3.92	5.21	
95 <sup>th</sup> Percentile	-0.56	2.69	-0.17	3.93	2.23		4.04	4.21	4.00	3.92	5.21	

ผลการดำเนินงานย้อนหลังของกองทุนหลัก

Performance History	Year to Date	1 Month	3 Months	6 Months	1 Year	3 Years (p.a.)	Since Inception (p.a.)
Bid-Bid (%)	4.09	0.69	0.84	4.09	3.59	3.58	4.13
Offer-Bid <sup>1</sup> (%)	-1.11	-4.35	-4.20	-1.11	-1.59	1.82	2.64

เป็นข้อมูล ณ วันที่ 30 มิถุนายน 2562 คุณสามารถดูข้อมูลที่เป็นปัจจุบันได้ที่ [www.allianzgi.sg](http://www.allianzgi.sg)



ข้อมูลอื่น ๆ

นโยบายการจ่ายเงินปันผล	ไม่จ่าย
ผู้ดูแลผลประโยชน์	ธนาคารกสิกรไทย จำกัด (มหาชน)
วันที่จดทะเบียน	28 มีนาคม 2560
อายุโครงการ	ไม่กำหนด
ซื้อและขายคืนหน่วยลงทุน	<p>วันที่ทำการซื้อ: ทุกวันทำการซื้อขายหน่วยลงทุน ตั้งแต่เวลาเปิดทำการ – 15.00 น.</p> <p>มูลค่าขั้นต่ำของการซื้อครั้งแรก: 1,000 บาท</p> <p>มูลค่าขั้นต่ำของการซื้อครั้งถัดไป: 1,000 บาท</p> <p>วันที่ทำการขาย: ทุกวันทำการซื้อขายหน่วยลงทุน ตั้งแต่เวลาเปิดทำการ – 15.00 น.</p> <p>มูลค่าขั้นต่ำของการขายคืน: 1,000 บาท</p> <p>ยอดคงเหลือขั้นต่ำ: 1,000 บาท</p> <p>ระยะเวลาการรับเงินค่าขายคืน: ภายใน 5 วันทำการนับจากวันคำนวณ NAV (โดยทั่วไปจะได้รับเงินภายใน 3 วันทำการซื้อขายหน่วยลงทุนนับจากวันทำรายการขายคืน (T+3))</p>

	<p>คุณสามารถตรวจสอบมูลค่าทรัพย์สินรายวันได้ที่:</p> <p>- www.scbam.com ทุกวันทำการ</p> <p>- Call Center 0-2777-7777 กด 0 กด 6</p>
รายชื่อผู้จัดการกองทุน	<p>นาย ศุภกร ตุลย์ธัญ 28 มีนาคม 2560</p> <p>นาย ศุภจักร เويبประสาทสุข 28 มีนาคม 2560</p> <p>น.ส. กฤษติยา ศิริวาลัย 18 มีนาคม 2562</p> <p>นาย ปัญชรัสมิ์ สีวราภรณ์สกุล 1 มิถุนายน 2562</p>
อัตราส่วนหมุนเวียนการลงทุนของกองทุนรวม (PTR)	0.29
ผู้สนับสนุนการขายหรือรับซื้อคืน	<p>ธนาคารไทยพาณิชย์ จำกัด (มหาชน)</p> <p>ผู้สนับสนุนการขายหรือรับซื้อคืนหน่วยลงทุนที่บริษัทจัดการแต่งตั้งขึ้น (ถ้ามี)</p>
ติดต่อสอบถาม รับหนังสือชี้ชวน ร้องเรียน	<p>บริษัทหลักทรัพย์จัดการกองทุน ไทยพาณิชย์ จำกัด</p> <p>ที่อยู่: ชั้น 7 – 8 อาคาร 1 ไทยพาณิชย์ ปาร์ค พลาซ่า</p> <p>เลขที่ 18 ถนนรัชดาภิเษก แขวงจตุจักร</p> <p>เขตจตุจักร กรุงเทพฯ 10900</p> <p>โทรศัพท์: 0-2949-1500 หรือ 0-2777-7777 กด 0 กด 6</p> <p>website: www.scbam.com</p> <p>email: advisory.scbam@scb.co.th</p>
ธุรกรรมที่อาจก่อให้เกิดความขัดแย้งทางผลประโยชน์	คุณสามารถตรวจสอบธุรกรรมที่อาจก่อให้เกิดความขัดแย้งทางผลประโยชน์ได้ที่ <a href="http://www.scbam.com">www.scbam.com</a>

- การลงทุนในหน่วยลงทุนไม่ใช่การฝากเงิน รวมทั้งไม่ได้อยู่ภายใต้ความคุ้มครองของสถาบันคุ้มครองเงินฝาก จึงมีความเสี่ยงจากการลงทุนซึ่งผู้ลงทุนอาจไม่ได้รับเงินลงทุนคืนเต็มจำนวน
- ได้รับอนุมัติจัดตั้ง และอยู่ภายใต้การกำกับดูแลของสำนักงาน ก.ล.ต.
- การพิจารณาว่าหนังสือชี้ชวนในการเสนอขายหน่วยลงทุนของกองทุนรวมนี้มิได้เป็นการแสดงว่าสำนักงาน ก.ล.ต. ได้รับรองถึงความถูกต้องของข้อมูลในหนังสือชี้ชวนของกองทุนรวม หรือได้ประกันราคาหรือผลตอบแทนของหน่วยลงทุนที่เสนอขายนั้น ทั้งนี้ บริษัทจัดการกองทุนรวม ได้สอบถามข้อมูลในหนังสือชี้ชวนส่วนสรุปข้อมูลสำคัญ ณ วันที่ 30 มิถุนายน 2562 แล้วด้วยความระมัดระวัง ในฐานะผู้รับผิดชอบในการดำเนินการของกองทุนรวมและขอรับรองว่าข้อมูลดังกล่าวถูกต้อง ไม่เป็นเท็จ และไม่ทำให้ผู้อื่นสำคัญผิด

## คำอธิบายเพิ่มเติม

### ปัจจัยความเสี่ยงที่สำคัญ

**ความเสี่ยงจากการผิดนัดชำระหนี้ของผู้ออกตราสาร (Credit Risk)** หมายถึง การพิจารณาจากอันดับความน่าเชื่อถือของตราสารที่ลงทุน (credit risk) ซึ่งเป็นข้อมูลบอกระดับความสามารถในการชำระหนี้ โดยพิจารณาจากผลการดำเนินงานที่ผ่านมาและฐานการเงินของผู้ออกตราสาร credit rating ของหุ้นกู้ระยะยาวมีความหมายโดยย่อ ดังต่อไปนี้

ระดับการลงทุน	TRIS	Fitch	Moody's	S&P	คำอธิบาย
ระดับที่น่าลงทุน	AAA	AAA(tha)	Aaa	AAA	อันดับเครดิตสูงที่สุด มีความเสี่ยงต่ำที่สุดที่จะไม่สามารถชำระหนี้ได้ตามกำหนด
	AA	AA(tha)	Aa	AA	อันดับเครดิตรองลงมาและถือว่า <u>มีความเสี่ยง</u> ต่ำมากที่จะไม่สามารถชำระหนี้ได้ตามกำหนด
	A	A(tha)	A	A	<u>ความเสี่ยงต่ำ</u> ที่จะไม่สามารถชำระหนี้ได้ตามกำหนด
	BBB	BBB(tha)	Baa	BBB	<u>ความเสี่ยงปานกลาง</u> ที่จะไม่สามารถชำระหนี้ได้ตามกำหนด
ระดับที่ต่ำกว่าน่าลงทุน	ต่ำกว่า BBB	ต่ำกว่า BBB(tha)	ต่ำกว่า BBB	ต่ำกว่า BBB	<u>ความเสี่ยงสูง</u> ที่จะไม่สามารถชำระหนี้ได้ตามกำหนด

**ความเสี่ยงจากความผันผวนของราคาหลักทรัพย์ (Market Risk)** : ความเสี่ยงที่เกิดจากการเปลี่ยนแปลงของอัตราดอกเบี้ยซึ่งขึ้นกับปัจจัยภายนอก เช่น สภาวะเศรษฐกิจการลงทุน ปัจจัยทางการเมืองทั้งในและต่างประเทศ เป็นต้น โดยราคาตราสารหนี้จะเปลี่ยนแปลงในทิศทางตรงข้ามกับการเปลี่ยนแปลงของอัตราดอกเบี้ย เช่น หากอัตราดอกเบี้ยในตลาดเงินมีแนวโน้มปรับตัวสูงขึ้น อัตราดอกเบี้ยของตราสารหนี้ที่ออกใหม่ก็จะสูงขึ้นด้วย ดังนั้นราคาตราสารหนี้ที่ออกมาก่อนหน้าจะมีการซื้อขายในระดับราคาที่ต่ำลง โดยกองทุนรวมที่มีอายุเฉลี่ยของทรัพย์สินที่ลงทุน (portfolio duration) สูงจะมีโอกาสเผชิญกับการเปลี่ยนแปลงของราคา มากกว่ากองทุนรวมที่มี portfolio duration ต่ำกว่า

**ความเสี่ยงทางธุรกิจ (Business Risk)** : ความเสี่ยงที่เกิดจากผลการดำเนินงานของผู้ออกตราสารที่ลงทุนไปลงทุน ซึ่งเกิดจากการเปลี่ยนแปลงความสามารถในการทำกำไรของบริษัท โดยเฉพาะมีสาเหตุจากภาวะการแข่งขัน ความผิดพลาดของผู้บริหาร เป็นต้น ทำให้ ผู้ลงทุนในตราสารต้องสูญเสียเงินลงทุนได้

**ความเสี่ยงจากการขาดสภาพคล่องของตราสาร (Liquidity Risk)** : ความเสี่ยงที่เกิดจากการลงทุนในตราสารที่มีสภาพคล่องในการซื้อขายต่ำ ทั้งนี้ สภาพคล่องดังกล่าวเกิดจากอุปสงค์และอุปทาน และคุณภาพของตราสาร ณ ขณะนั้นๆ

**ความเสี่ยงจากการลงทุนในสัญญาซื้อขายล่วงหน้า (Derivatives Risk)** : ความเสี่ยงจากการที่ราคาหลักทรัพย์ที่อ้างอิงอยู่มีราคาเคลื่อนไหวในทิศทางตรงกันข้ามกับที่คาดการณ์ไว้ โดยอาจจะเกิดจากปัจจัยต่างๆ เช่น อัตราดอกเบี้ย อัตราแลกเปลี่ยน หรือปัจจัยทางเศรษฐกิจอื่นๆ ที่เกี่ยวข้อง ซึ่งส่งผลให้ราคาของสัญญาซื้อขายล่วงหน้ามีการเปลี่ยนแปลงอย่างมีนัยสำคัญ ความเสี่ยงจากการลงทุนในตราสารที่มีลักษณะของสัญญาซื้อขายล่วงหน้าแฝง

**ความเสี่ยงจากการเปลี่ยนแปลงของอัตราแลกเปลี่ยน (Currency Risk)** หมายถึง การเปลี่ยนแปลงของอัตราแลกเปลี่ยนมีผลกระทบต่อมูลค่าของหน่วยลงทุน เช่น กองทุนรวมลงทุนด้วยสกุลเงินดอลลาร์ ในช่วงที่เงินบาทอ่อน แต่ขายทำกำไรในช่วงที่บาทแข็ง กองทุนรวมจะได้เงินบาทกลับมาน้อยลง ในทางกลับกันหากกองทุนรวมลงทุนในช่วงที่บาทแข็งและขายทำกำไรในช่วงที่บาทอ่อน ก็อาจได้ผลตอบแทนมากขึ้นกว่าเดิมด้วยเช่นกัน ดังนั้น การป้องกันความเสี่ยงจากอัตราแลกเปลี่ยนจึงเป็นเครื่องมือสำคัญในการบริหารความเสี่ยงจากดังกล่าว ซึ่งทำได้ดังต่อไปนี้

- **อาจป้องกันความเสี่ยงตามดุลยพินิจของผู้จัดการกองทุนรวม :** ผู้ลงทุนอาจมีความเสี่ยงจากอัตราแลกเปลี่ยน เนื่องจากการป้องกันความเสี่ยงขึ้นอยู่กับดุลยพินิจของผู้จัดการกองทุนรวมในการพิจารณาว่าจะป้องกันความเสี่ยงหรือไม่

**ข้อมูลอื่น ๆ**

- เพื่อประโยชน์สูงสุดของการบริหารจัดการกองทุน การเสนอขายหน่วยลงทุนของกองทุนหรือการสับเปลี่ยนหน่วยลงทุนของกองทุนให้อยู่ในดุลยพินิจของบริษัทจัดการแต่เพียงผู้เดียว โดยบริษัทจัดการขอสงวนสิทธิที่จะรับ/ปฏิเสธที่จะเสนอขายหน่วยลงทุนของกองทุนหรือรับ/ปฏิเสธการสับเปลี่ยนหน่วยลงทุนของกองทุนให้แก่บุคคลใดก็ได้ โดยบุคคลที่บริษัทจัดการมี วัตถุประสงค์ที่จะไม่เสนอขายหน่วยลงทุนของกองทุนการสับเปลี่ยนหน่วยลงทุนของกองทุนให้ นั้น รวมถึงแต่ไม่จำกัดเพียงพลเมืองสหรัฐอเมริกาผู้มีถิ่นฐานอยู่ในสหรัฐอเมริกา บุคคลซึ่งปกติมีถิ่นที่อยู่ในสหรัฐอเมริกา รวมถึงกองทัพสันนิษฐานของบุคคลดังกล่าว และบริษัทหรือห้างหุ้นส่วนซึ่งจัดให้มีขึ้นและดำเนินกิจกรรมในสหรัฐอเมริกา

- ในกรณีที่บริษัทจัดการมีพันธสัญญา หรือข้อตกลงกับรัฐต่างประเทศ หรือหน่วยงานของรัฐต่างประเทศ หรือมีความจำเป็นจะต้องปฏิบัติตามกฎหมายของรัฐต่างประเทศ ไม่ว่าจะที่เกิดขึ้นแล้วในขณะนี้หรือจะเกิดขึ้นในอนาคต เช่น ดำเนินการตาม Foreign Account Tax Compliance Act (FATCA) ของประเทศสหรัฐอเมริกา เป็นต้น ผู้ถือหน่วยลงทุนได้รับทราบและตกลงยินยอมให้สิทธิแก่บริษัทจัดการที่จะปฏิบัติการและดำเนินการต่างๆ เพื่อให้เป็นไปตามพันธสัญญา หรือข้อตกลง หรือกฎหมายของรัฐต่างประเทศนั้น ซึ่งรวมถึงการเปิดเผยข้อมูลต่างๆ ของผู้ถือหน่วยลงทุน การหักภาษี ณ ที่จ่ายจากเงินได้ของผู้ถือหน่วยลงทุน ตลอดจนมีสิทธิดำเนินการอื่นใดเท่าที่จำเป็นสำหรับการปฏิบัติตามพันธสัญญา หรือข้อตกลงหรือกฎหมายของรัฐต่างประเทศ

<b>สรุปสาระสำคัญของกองทุน Allianz US Short Duration High Income Bond (กองทุนหลัก)</b>	
<b>นโยบายการลงทุน</b>	<p>กองทุนมีวัตถุประสงค์เน้นการสร้างผลตอบแทนที่สูงกว่าค่าเฉลี่ยของผลตอบแทน และภายใต้ความผันผวนที่ต่ำกว่าค่าเฉลี่ย โดยเปรียบเทียบกับตลาดตราสารหนี้ระยะสั้น High yield ของสหรัฐอเมริกา โดยกองทุนมีนโยบายลงทุนในตราสารหนี้และ certificates ที่อ้างอิงกับตราสารหนี้หรือดัชนีของตราสารหนี้ โดยจะลงทุนในหลักทรัพย์ดังต่อไปนี้</p> <ul style="list-style-type: none"> <li>- ลงทุนอย่างน้อยร้อยละ 70 ของมูลค่าทรัพย์สิน ในหลักทรัพย์ที่มีการจ่ายดอกเบี้ย (Interest-bearing Securities) ประเภท High Yield Bond ที่ออกหรือการันตีโดยบริษัทที่จดทะเบียนอยู่ในสหรัฐอเมริกา หรือหลักทรัพย์ดังกล่าวนี้เป็นส่วนประกอบของดัชนี the Merrill Lynch 1-3 Years BB-B US Cash Pay High Yield</li> <li>- ลงทุนใน MBS (Mortgage-backed Securities) และ ABS (Asset-backed Securities) ไม่เกินร้อยละ 20 ของมูลค่าทรัพย์สิน</li> <li>- ลงทุนในเงินฝากและตราสารการเงินในตลาดเงิน</li> <li>- ลงทุนในหุ้นกู้แปลงสภาพ (Convertible Bonds) ไม่เกินร้อยละ 30 ของมูลค่าทรัพย์สิน</li> <li>- ลงทุนในตราสารหนี้ของกลุ่มประเทศตลาดเกิดใหม่ ไม่เกินร้อยละ 20 ของมูลค่าทรัพย์สิน</li> </ul>

	<p>- ลงทุนในหุ้นและ comparable rights โดยหลักทรัพย์ดังกล่าวจะถูกจำหน่ายออกภายในเวลา 12 เดือน</p> <p>ทั้งนี้กองทุนหลักมีการควบคุมความเสี่ยงด้านอัตราแลกเปลี่ยนของสกุลเงินดอลลาร์สหรัฐไว้ที่ไม่เกินร้อยละ 20 ของมูลค่าทรัพย์สิน และกองทุนหลักมี Portfolio Duration อยู่ระหว่าง 0 – 3 ปี</p>
วันจัดตั้งกองทุน	8 มีนาคม 2559
ประเทศที่จดทะเบียน	ประเทศลักเซมเบิร์ก
อายุกองทุน	ไม่กำหนดอายุโครงการ
สกุลเงิน	ดอลลาร์สหรัฐ (USD)
ISIN	LU1363153740
ดัชนีอ้างอิง (Index)	ไม่มี
บริษัทจัดการ	Allianz Global Investors GmbH
เว็บไซต์ (website)	<a href="http://www.allianzgi.sg">www.allianzgi.sg</a>
ความถี่ในการซื้อขาย	ทุกวันทำการ