



บริษัทหลักทรัพย์จัดการกองทุน วรรณ จำกัด  
การเข้าร่วมการต่อต้านทุจริต : ได้รับการรับรอง CAC

## กองทุนเปิดไทยเด็กซ์ SET100 ETF

ThaiDEX SET100 ETF  
(TH100)

กองทุนตราสารทุน  
กองทุนรวมอีทีเอฟ (Exchange Traded Fund: ETF)  
กองทุนที่ลงทุนแบบไม่มีความเสี่ยงต่างประเทศ



คุณกำลังจะลงทุนอะไร?



กองทุนรวมนี้เหมาะกับใคร?



คุณต้องระวังอะไรเป็นพิเศษ?



สัดส่วนของประเภททรัพย์สินที่ลงทุน



ค่าธรรมเนียม



ผลการดำเนินงาน



ข้อมูลอื่นๆ

การลงทุนในกองทุนรวมไม่ใช่การฝากเงิน





## คุณกำลังจะลงทุนอะไร?

### นโยบายการลงทุน

- กองทุนลงทุนในตราสารแห่งทุนโดยเฉลี่ยในรอบปีบัญชีไม่น้อยกว่าร้อยละ 80 ของมูลค่าทรัพย์สินสุทธิของกองทุน โดยจะเน้นลงทุนในหลักทรัพย์ที่เป็นส่วนประกอบของดัชนีอ้างอิง (ดัชนี SET100 Total Return Index) ซึ่งรวมถึงหลักทรัพย์ที่อยู่ในระหว่างการเข้าหรือออกจากการเป็นหลักทรัพย์ที่เป็นส่วนประกอบของดัชนีอ้างอิงด้วย โดยกองทุนจะไม่ลงทุนในหลักทรัพย์ที่เป็นส่วนประกอบของดัชนีที่อาจมีความขัดแย้งทางผลประโยชน์ (Conflict of interest) ได้แก่ หลักทรัพย์ของผู้ดูแลสภาพคล่อง เป็นต้น และส่วนที่เหลือจะลงทุนในตราสารแห่งหนี้ ตราสารทางการเงิน และ/หรือเงินฝาก ตลอดจนหลักทรัพย์หรือทรัพย์สินอื่น หรือการหาออกผลโดยวิธีอื่นตามประกาศคณะกรรมการ ก.ล.ด. หรือประกาศสำนักงานคณะกรรมการ ก.ล.ด. กำหนดหรือให้ความเห็นชอบ โดยมีวัตถุประสงค์เพื่อเป็นค่าใช้จ่ายในการดำเนินงาน เพื่อชำระราคาหลักทรัพย์ เพื่อบริการกองทุน หรือเพื่อเป็นสภาพคล่องของกองทุน

นอกจากนี้ กองทุนอาจลงทุนในหรือมีไว้ซึ่งสัญญาซื้อขายล่วงหน้า (Derivatives) เพื่อเป็นการเพิ่มประสิทธิภาพการบริหารการลงทุน (Efficient Portfolio Management) แต่กองทุนจะไม่ลงทุนในตราสารที่มีลักษณะของสัญญาซื้อขายล่วงหน้าแฝง (Structured Note) และตราสารทุนของบริษัทที่ไม่ได้จดทะเบียนในตลาดหลักทรัพย์ (Unlisted Securities)

### กลยุทธ์ในการบริหารจัดการลงทุน

- มุ่งหวังให้ผลตอบแทนเคลื่อนไหวตามดัชนีชี้วัด (passive management/index tracking)



## กองทุนรวมนี้เหมาะกับใคร?

- ผู้ลงทุนที่สามารถรับความผันผวนของราคาหุ้นที่กองทุนรวมไปลงทุน ซึ่งอาจจะปรับตัวเพิ่มสูงขึ้น หรือลดลงต่ำกว่ามูลค่าที่ลงทุนและทำให้ขาดทุนได้
- ผู้ที่สามารถลงทุนในระยะกลางถึงระยะยาว โดยคาดหวังผลตอบแทนในระยะยาวที่ดีกว่าการลงทุนในตราสารหนี้ทั่วไป

### กองทุนรวมนี้ไม่เหมาะกับใคร

- ผู้ลงทุนที่เน้นการได้รับผลตอบแทนในจำนวนเงินที่แน่นอน หรือรักษาเงินต้นให้อยู่ครบ

### ทำอย่างไรหากยังไม่เข้าใจนโยบาย และความเสี่ยงของกองทุนนี้

- อ่านหนังสือชี้ชวนฉบับเต็ม หรือสอบถามผู้สนับสนุนการขายและบริษัทจัดการ
- อย่าลงทุนหากไม่เข้าใจลักษณะและความเสี่ยงของกองทุนรวมนี้ดีพอ



## คุณต้องระวังอะไรเป็นพิเศษ?

### ▪ คำเตือนที่สำคัญ

- เนื่องจากกองทุนอาจลงทุนในสัญญาซื้อขายล่วงหน้า (Derivatives) เพื่อเป็นการเพิ่มประสิทธิภาพการบริหารการลงทุน (Efficient Portfolio Management) โดยพิจารณาจากสภาวะตลาดในขณะนั้น กฎข้อบังคับ และปัจจัยอื่นๆ ที่เกี่ยวข้อง จึงเหมาะสม กับผู้ลงทุนที่ต้องการผลตอบแทนสูงและสามารถรับความเสี่ยงได้สูงกว่าผู้ลงทุนทั่วไป ผู้ลงทุนควรลงทุนในกองทุนรวมเมื่อมีความเข้าใจในความเสี่ยงของสัญญาซื้อขายล่วงหน้า และผู้ลงทุนควรพิจารณาความเหมาะสมของการลงทุน โดยคำนึงถึงประสบการณ์การลงทุน วัตถุประสงค์และฐานะการเงินของผู้ลงทุนเอง
- กองทุนรวมมีความเสี่ยงมากกว่ากองทุนรวมที่ลงทุนในหลักทรัพย์อ้างอิงโดยตรง เนื่องจากใช้เงินลงทุนในจำนวนที่น้อยกว่าจึงมีกำไร/ขาดทุนสูงกว่าการลงทุนในหลักทรัพย์อ้างอิงโดยตรง

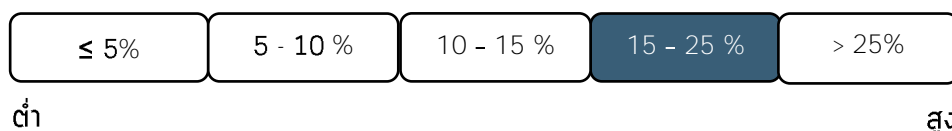
# แผนภาพแสดงตำแหน่งความเสี่ยงของกองทุนรวม



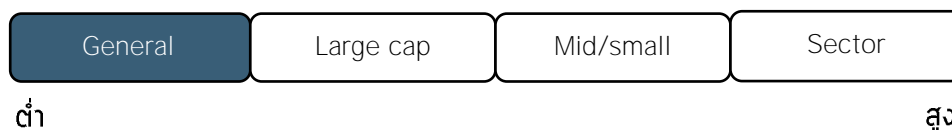
## ปัจจัยความเสี่ยงที่สำคัญ

### ความเสี่ยงจากความผันผวนของราคาดัชนีหลักทรัพย์

ความผันผวนของ  
ผลการดำเนินงาน (SD)



กลุ่มหุ้นที่เน้นลงทุน



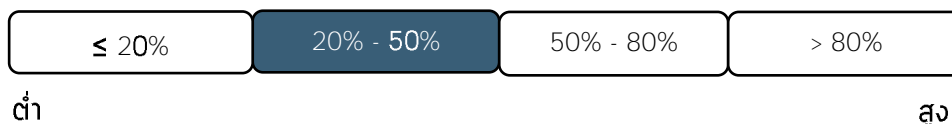
### ความเสี่ยงจากการลงทุนกระจุกตัวในผู้ออกตราสาร

High Issuer  
Concentration Risk



### ความเสี่ยงจากการลงทุนกระจุกตัวในหมวดอุตสาหกรรมใดอุตสาหกรรมหนึ่ง

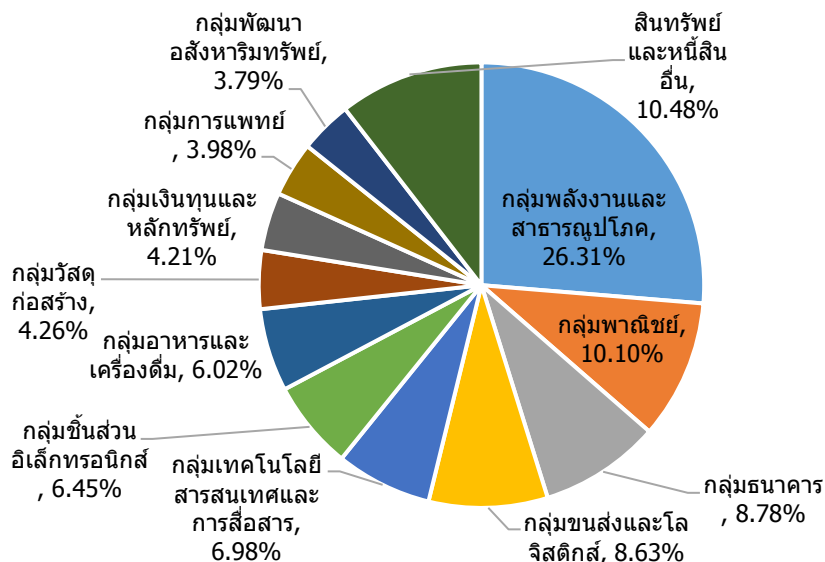
High Sector  
Concentration Risk





## สัดส่วนของประเภททรัพย์สินที่ลงทุน

% ของ NAV



### ■ ชื่อทรัพย์สินที่ลงทุนสูงสุด 5 อันดับแรก

กลุ่มอุตสาหกรรม		%	หลักทรัพย์		%
1	กลุ่มพลังงานและสาธารณูปโภค	26.31%	1	บริษัท ปตท. จำกัด (มหาชน)	8.07%
2	กลุ่มพาณิชย์	10.10%	2	บริษัท ท่าอากาศยานไทย จำกัด (มหาชน)	6.37%
3	กลุ่มธนาคาร	8.78%	3	บริษัท เดลต้า อีเลคโทรนิคส์ (ประเทศไทย) จำกัด (มหาชน)	5.40%
4	กลุ่มขนส่งและโลจิสติกส์	8.63%	4	บริษัท ปูนซิเมนต์ไทย จำกัด (มหาชน)	4.04%
5	กลุ่มเทคโนโลยีสารสนเทศและการสื่อสาร	6.98%	5	บริษัท ซีพี ออลล์ จำกัด (มหาชน)	3.92%

หมายเหตุ : เป็นข้อมูล ณ วันที่ 30 มิถุนายน 2564

ทั้งนี้ คุณสามารถดูข้อมูลที่เป็นปัจจุบันได้ที่ [www.one-asset.com](http://www.one-asset.com)



## ค่าธรรมเนียม

\* ค่าธรรมเนียมมีผลกระทบต่อผลตอบแทนที่คุณจะได้รับ ดังนั้น คุณควรพิจารณาการเรียกเก็บค่าธรรมเนียมดังกล่าวก่อนการลงทุน \*

ค่าธรรมเนียมที่เรียกเก็บจากกองทุนรวม (% ต่อปีของ NAV)



หมายเหตุ :

1. ค่าใช้จ่ายอื่น เป็นข้อมูลของรอบบัญชีล่าสุด (รวมภาษีมูลค่าเพิ่ม)
2. สามารถดูข้อมูลค่าธรรมเนียมและค่าใช้จ่ายย้อนหลัง 3 ปี ของกองทุนในหนังสือชี้ชวนส่วนสรุปข้อมูลกองทุนรวมได้ที่ [www.one-asset.com](http://www.one-asset.com)

ค่าธรรมเนียมที่เรียกเก็บจากผู้ถือหน่วย (%ของมูลค่าซื้อขาย)

รายการ	สูงสุดไม่เกิน	เก็บจริง
ค่าธรรมเนียมการขาย	ไม่มี	ไม่มี
ค่าธรรมเนียมการรับซื้อคืน	ไม่มี	ไม่มี
ค่าธรรมเนียมการสับเปลี่ยนหน่วยลงทุนเข้า	ไม่มี	ไม่มี
ค่าธรรมเนียมการสับเปลี่ยนหน่วยลงทุนออก	ไม่มี	ไม่มี
ค่าธรรมเนียมการโอนหน่วย	ตามที่นายทะเบียนเรียกเก็บ	ตามที่นายทะเบียนเรียกเก็บ
ค่าธรรมเนียมการออกเอกสารแสดงสิทธิในหน่วยลงทุน	ตามที่จ่ายจริง	ตามที่จ่ายจริง
ค่าใช้จ่ายอื่นๆ	ตามที่จ่ายจริง	ตามที่จ่ายจริง

หมายเหตุ :

- ค่าธรรมเนียมดังกล่าวรวมภาษีมูลค่าเพิ่ม ภาษีธุรกิจเฉพาะหรือภาษีอื่นใดแล้ว
  - ค่าธรรมเนียมการขายและรับซื้อคืนหน่วยลงทุนที่ผู้ร่วมค้าหน่วยลงทุน เรียกเก็บจากผู้สนใจลงทุนทั่วไป สำหรับการเสนอขายภายหลังการเสนอขายหน่วยลงทุนครั้งแรก (หลัง IPO):
- ผู้ร่วมค้าหน่วยลงทุนจะมีวิธีการเรียกเก็บค่าธรรมเนียมการขายและรับซื้อคืนหน่วยลงทุน โดยวิธีใดวิธีหนึ่ง ดังต่อไปนี้
- 1) ไม่เกินร้อยละ 0.05 ของมูลค่าหน่วยลงทุน หรือ
  - 2) จำนวน 5,000 บาท ต่อ 1 หน่วยของการซื้อขาย

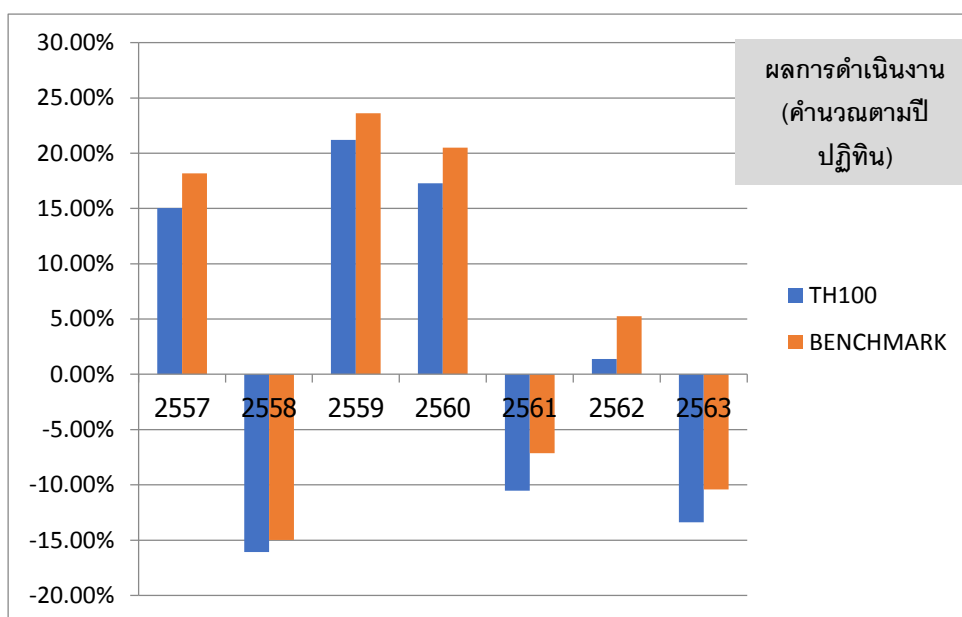
- ค่าธรรมเนียมการซื้อขายหลักทรัพย์ สำหรับผู้สนใจลงทุนทั่วไป ในกรณีที่ทำการซื้อขายหน่วยลงทุนผ่านตลาดหลักทรัพย์ฯ สำหรับผู้สนใจลงทุนทั่วไป ที่ทำการซื้อขายหน่วยลงทุนผ่านตลาดหลักทรัพย์ฯ จะต้องชำระค่าค่าธรรมเนียมการซื้อขายหลักทรัพย์ตามที่ตลาดหลักทรัพย์กำหนด



## ผลการดำเนินงานในอดีต

**\* ผลการดำเนินงานในอดีต มิได้เป็นสิ่งยืนยันถึงผลการดำเนินงานในอนาคต \***

### ■ แบบย้อนหลังตามปีปฏิทิน



	2557	2558	2559	2560	2561	2562	2563
TH100	15.04%	-16.09%	21.22%	17.27%	-10.52%	1.38%	-13.38%
BENCHMARK	18.18%	-15.00%	23.61%	20.50%	-7.14%	5.25%	-10.41%

หมายเหตุ : เป็นข้อมูล ณ วันที่ 30 ธันวาคม 2563

ดัชนีชี้วัด คือ อัตราผลตอบแทนของดัชนีผลตอบแทนรวม SET100 (SET100 TRI)

- กองทุนนี้เคยมีผลขาดทุนสูงสุดในช่วงเวลา 5 ปี คือ -44.28%
- ความผันผวนของการดำเนินงาน (Standard deviation) คือ 18.10% ต่อปี
- ความผันผวนของส่วนต่างของผลตอบแทนเฉลี่ยของกองทุนรวมและผลตอบแทนของดัชนีอ้างอิงย้อนหลัง 1 ปี (Tracking Error) คือ 0.52%
- ประเภทกองทุนรวมเพื่อใช้เปรียบเทียบผลการดำเนินงาน ณ จุดขาย คือ Miscellaneous

## ■ ตารางแสดงผลการดำเนินงานย้อนหลังแบบปึกหมุด ณ วันที่ 30 มิถุนายน 2564

กองทุน	Year to date	3 เดือน	Percentile	6 เดือน	Percentile	1 ปี	Percentile	3 ปี	Percentile	5 ปี	Percentile	10 ปี	Percentile	ตั้งแต่จัดตั้ง
ผลตอบแทนกองทุนรวม	7.09%	-0.93%	N/A	7.09%	N/A	9.86%	N/A	-2.71%	N/A	0.96%	N/A	N/A	N/A	0.15%
ผลตอบแทนดัชนีชี้วัด	8.61%	-0.44%	N/A	8.61%	N/A	13.74%	N/A	0.78%	N/A	4.25%	N/A	N/A	N/A	2.80%
ความผันผวนของกองทุน	14.46%	13.29%	N/A	14.46%	N/A	18.44%	N/A	21.86%	N/A	18.10%	N/A	N/A	N/A	16.38%
ความผันผวนของดัชนีชี้วัด	14.63%	13.51%	N/A	14.63%	N/A	18.58%	N/A	22.42%	N/A	18.52%	N/A	N/A	N/A	16.81%

- ผลการดำเนินงานในอดีตของกองทุนรวม มิได้เป็นสิ่งยืนยันถึงผลการดำเนินงานในอนาคต
- การวัดผลการดำเนินงานของกองทุนรวมฉบับนี้ ได้จัดทำขึ้นตามมาตรฐานการวัดผลการดำเนินงานที่กำหนดโดยสมาคมบริษัทจัดการลงทุน
- การคำนวณอัตราผลตอบแทนดังกล่าวคำนวณโดยไม่ได้หักค่าธรรมเนียมการซื้อขายหน่วยลงทุน
- แสดงผลตอบแทนเป็น Annualized ถ้ามากกว่า 1 ปี
- ความถี่ในการปรับน้ำหนักของ Composite Benchmark คำนวณเป็นรายวัน
- การคำนวณ Standard deviation ของกองทุน และตาราง Standard deviation ของเกณฑ์มาตรฐาน หากตั้งกองทุนมากกว่า 3 ปี ใช้ความถี่รายเดือน ถ้าน้อยกว่า 3 ปีให้ใช้รายวัน

## ■ ตารางแสดงผลการดำเนินงานย้อนหลัง ณ วันที่ 30 มิถุนายน 2564

Portfolio	Fund Size	NAV/Unit	YTD	1W	1M	3M	6M	1Y	3Y (A)	5Y (A)	10Y (A)	Inception (A)
TH100	8,564,575.56	4.2822	7.09%	-0.52%	-0.82%	-0.93%	7.09%	9.86%	-2.71%	0.96%	-	0.13%
SET100 TR	-	-	8.61%	-0.47%	-0.57%	-0.44%	8.61%	13.74%	0.78%	4.25%	6.53%	2.80%
Volatility p.a.	-	-	14.46%	7.45%	10.09%	13.29%	14.46%	18.44%	21.45%	17.98%	-	17.72%
Benchmark Volatility p.a.	-	-	14.63%	7.35%	10.30%	13.51%	14.63%	18.58%	21.97%	18.40%	18.41%	18.15%
Information Ratio	-	-	-0.65	-0.53	-0.61	-0.42	-0.65	-0.45	-0.34	-0.37	-	-0.27

Notes: (A) - Annualized Return / Volatility is an annualized standard deviation per annum.  
(1) SET 100 Total Return Index

As of 30/06/2021

- ผลการดำเนินงานในอดีตของกองทุนรวม มิได้เป็นสิ่งยืนยันถึงผลการดำเนินงานในอนาคต
- การวัดผลการดำเนินงานของกองทุนรวมฉบับนี้ ได้จัดทำขึ้นตามมาตรฐานการวัดผลการดำเนินงานที่กำหนดโดยสมาคมบริษัทจัดการลงทุน
- การคำนวณอัตราผลตอบแทนดังกล่าวคำนวณโดยไม่ได้หักค่าธรรมเนียมการซื้อขายหน่วยลงทุน
- แสดงผลตอบแทนเป็น Annualized ถ้ามากกว่า 1 ปี
- ความถี่ในการปรับน้ำหนักของ Composite Benchmark คำนวณเป็นรายวัน
- การคำนวณ Standard deviation ของกองทุน และตาราง Standard deviation ของเกณฑ์มาตรฐาน หากตั้งกองทุนมากกว่า 3 ปี ใช้ความถี่รายเดือน ถ้าน้อยกว่า 3 ปีให้ใช้รายวัน





## ข้อมูลอื่น ๆ

นโยบายการจ่ายเงินปันผล	จ่าย
ผู้ดูแลผลประโยชน์	ธนาคารกสิกรไทย จำกัด (มหาชน)
วันที่จดทะเบียน	18 กุมภาพันธ์ 2556
ซื้อและขายคืนหน่วยลงทุน	<p><u>วันทำการซื้อหน่วยลงทุนผ่านบริษัทจัดการ</u></p> <p>ทุกวันทำการในระหว่างเวลาทำการของตลาดหลักทรัพย์ฯ เฉพาะผู้ร่วมค้าหน่วยลงทุนสามารถสั่งซื้อหน่วยลงทุนโดยตรงกับบริษัทจัดการครั้งละไม่ต่ำกว่า 1 หน่วยของการซื้อขาย และเพิ่มขึ้นเป็นทวีคูณของ 1 หน่วยของการซื้อขาย</p> <p>- มูลค่าขั้นต่ำของการซื้อครั้งแรก/มูลค่าขั้นต่ำของการซื้อครั้งถัดไป : ครั้งละไม่ต่ำกว่า 1 หน่วยของการซื้อขาย และเพิ่มขึ้นเป็นทวีคูณของ 1 หน่วยของการซื้อขาย</p> <p><u>วันทำการซื้อหน่วยลงทุนผ่านตลาดหลักทรัพย์ฯ</u></p> <p>ทุกวันทำการในระหว่างเวลาทำการของตลาดหลักทรัพย์ฯ ผู้สนใจลงทุนทั่วไปและผู้ร่วมค้าหน่วยลงทุนสามารถสั่งซื้อหน่วยลงทุนของกองทุนในตลาดหลักทรัพย์แห่งประเทศไทย โดยปฏิบัติตามกฎ ระเบียบ และวิธีปฏิบัติของตลาดหลักทรัพย์ฯ ซึ่งสามารถซื้อหน่วยลงทุนโดยใช้ราคาซื้อขายในตลาดหลักทรัพย์ฯ</p> <p>- มูลค่าขั้นต่ำของการซื้อครั้งแรก/มูลค่าขั้นต่ำของการซื้อครั้งถัดไป : สามารถซื้อหน่วยลงทุนโดยใช้ราคาซื้อขายในตลาดหลักทรัพย์ฯ</p> <p><u>วันทำการขายคืนหน่วยลงทุนผ่านบริษัทจัดการ</u></p> <p>ทุกวันทำการในระหว่างเวลาทำการของตลาดหลักทรัพย์ฯ เฉพาะผู้ร่วมค้าหน่วยลงทุนสามารถสั่งขายคืนหน่วยลงทุนโดยตรงกับบริษัทจัดการครั้งละไม่ต่ำกว่า 1 หน่วยของการซื้อขาย และเพิ่มขึ้นเป็นทวีคูณของ 1 หน่วยของการซื้อขาย</p> <p>- มูลค่าขั้นต่ำของการสั่งขายคืน : ครั้งละไม่ต่ำกว่า 1 หน่วยของการซื้อขาย และเพิ่มขึ้นเป็นทวีคูณของ 1 หน่วยของการซื้อขาย</p> <p><u>วันทำการขายคืนหน่วยลงทุนผ่านตลาดหลักทรัพย์ฯ</u></p> <p>ทุกวันทำการในระหว่างเวลาทำการของตลาดหลักทรัพย์ฯ ผู้สนใจลงทุนทั่วไปและผู้ร่วมค้าหน่วยลงทุนสามารถสั่งขายคืนหน่วยลงทุนของกองทุนในตลาดหลักทรัพย์แห่งประเทศไทย โดยปฏิบัติตามกฎ ระเบียบ และวิธีปฏิบัติของตลาดหลักทรัพย์ฯ ซึ่งสามารถขายคืนหน่วยลงทุนโดยใช้ราคาซื้อขายในตลาดหลักทรัพย์ฯ</p> <p>- มูลค่าขั้นต่ำของการขายคืน : สามารถขายคืนหน่วยลงทุนโดยใช้ราคาซื้อขายในตลาดหลักทรัพย์ฯ</p>

รายชื่อผู้จัดการกองทุน	<ul style="list-style-type: none"> <li>▪ นายชัยพฤกษ์ กุลกาญจนารส ผู้จัดการกองทุน ตราสารทุน</li> <li>▪ นายบัญชา จีวงศ์ธนกิจ ผู้จัดการกองทุน ตราสารทุน</li> <li>▪ นายสันธาน เสงสกุล ผู้จัดการกองทุน ตราสารทุน</li> <li>▪ น.ส.จารุภัทร์ ศรีจำเริญ ผู้จัดการกองทุน ตราสารทุน</li> <li>▪ นายเกรียงไกร กำนุกัสน์ ผู้จัดการกองทุน ตราสารทุน</li> </ul>
อัตราส่วนหมุนเวียนการลงทุนของกองทุนรวม (PTR)	0.84 *กรณีกองทุนรวมที่จดทะเบียนจัดตั้งไม่ถึง 1 ปี จะแสดงค่าที่เกิดขึ้นจริงในช่วงเวลาตั้งแต่วันที่จดทะเบียนถึงวันที่รายงาน
ผู้สนับสนุนการขายหรือรับซื้อคืน	บริษัทหลักทรัพย์จัดการกองทุน วรณ จำกัด  หรือผู้สนับสนุนการขายหรือรับซื้อคืนหน่วยลงทุนที่ได้รับแต่งตั้งจากบริษัทจัดการ  ทั้งนี้ ผู้ลงทุนสามารถตรวจสอบรายชื่อผู้สนับสนุนการขายหรือรับซื้อคืนที่ให้บริการเพิ่มเติมได้ที่ <a href="http://www.one-asset.com">www.one-asset.com</a>
ติดต่อสอบถามรับหนังสือชี้ชวน ร้องเรียน	บริษัทหลักทรัพย์จัดการกองทุน วรณ จำกัด 989 อาคารสยามพิวรรธน์ทาวเวอร์ ชั้น 9, 24 ถนนพระราม 1 แขวง/เขตปทุมวัน กรุงเทพมหานคร 10330 โทรศัพท์ 0-2659-8888 โทรสาร 0-2659-8860-1
ธุรกรรมที่อาจก่อให้เกิดความขัดแย้งทางผลประโยชน์	คุณสามารถตรวจสอบธุรกรรมที่อาจก่อให้เกิดความขัดแย้งทางผลประโยชน์ได้ที่ <a href="http://www.one-asset.com">www.one-asset.com</a>

- การลงทุนในหน่วยลงทุนไม่ใช้การฝากเงิน รวมทั้งไม่ได้อยู่ภายใต้ความคุ้มครองของสถาบันคุ้มครองเงินฝาก จึงมีความเสี่ยงจากการลงทุนซึ่งผู้ลงทุนอาจไม่ได้รับเงินลงทุนคืนเต็มจำนวน
- ได้รับอนุมัติจัดตั้ง และอยู่ภายใต้การกำกับดูแลของสำนักงาน ก.ล.ต.
- การพิจารณาหนังสือชี้ชวนในการเสนอขายหน่วยลงทุนของกองทุนรวมนี้มีได้เป็นการแสดงว่าสำนักงาน ก.ล.ต. ได้รับรองถึงความถูกต้องของข้อมูลในหนังสือชี้ชวนของกองทุนรวม หรือ ได้ประกันราคาหรือผลตอบแทนของหน่วยลงทุนที่เสนอขายนั้น ทั้งนี้ บริษัทจัดการกองทุนรวม ได้สอบถามข้อมูลในหนังสือชี้ชวนส่วนสรุปข้อมูลสำคัญ ณ วันที่ 30 มิถุนายน 2564 แล้วด้วยความระมัดระวังในฐานะผู้รับผิดชอบในการดำเนินการของกองทุนรวมและขอรับรองว่าข้อมูลดังกล่าวถูกต้อง ไม่เป็นเท็จ และไม่ทำให้ผู้อื่นสำคัญผิด

## คำอธิบายเพิ่มเติม

- **ความเสี่ยงจากความผันผวนของราคาหลักทรัพย์ (Market Risk)** หมายถึง ความเสี่ยงที่มูลค่าของหลักทรัพย์ที่กองทุนรวมลงทุนจะเปลี่ยนแปลงเพิ่มขึ้นหรือลดลงจากปัจจัยภายนอก เช่น สภาวะเศรษฐกิจ การลงทุน ปัจจัยทางการเมืองทั้งในและต่างประเทศ เป็นต้น ซึ่งพิจารณาได้จากค่า standard deviation (SD) ของกองทุนรวม หากกองทุนรวมมีค่า SD สูง แสดงว่ากองทุนรวมมีความผันผวนจากการเปลี่ยนแปลงของราคาหลักทรัพย์สูง