

กองทุนเปิดเค หุ้นทุน

K-EQUITY

ประเภทกองทุนรวม / กลุ่มกองทุนรวม

- กองทุนรวมตราสารทุน
- กลุ่ม Equity General

นโยบายและกลยุทธ์การลงทุน

- ลงทุนในหุ้นไทยที่มีพื้นฐานดีและมีศักยภาพในการเติบโตระยะยาว โดยพิจารณาลงทุนในหุ้นที่มีมูลค่าทางปัจจัยพื้นฐานที่เหมาะสม (Cheap Valuation) พร้อมทั้งมีการกระจายการลงทุนในหลากหลายกลุ่มอุตสาหกรรม เพื่อลดความเสี่ยงจากการกระจุกตัวของการลงทุน
- อาจลงทุนในสัญญาซื้อขายล่วงหน้าเพื่อการเพิ่มประสิทธิภาพการบริหารการลงทุน (Efficient Portfolio Management)
- มุ่งหวังให้ผลประกอบการเคลื่อนไหวสูงกว่าดัชนีชี้วัด (active management)

ระดับความเสี่ยง

ต่ำ 1 2 3 4 5 6 7 8 สูง

ความเสี่ยงสูง

ลงทุนในตราสารทุนเป็นหลัก โดยเฉลี่ยในรอบปีไม่น้อยกว่า 80% ของ NAV

ข้อมูลกองทุนรวม

วันจดทะเบียนกองทุน	11 มิ.ย. 35
นโยบายการจ่ายเงินปันผล	จ่าย ปีละไม่เกิน 2 ครั้ง (พิจารณาจ่ายทุกสิ้นเดือน มิ.ย. และ ธ.ค.)
อายุกองทุน	ไม่กำหนด

ผู้จัดการกองทุนรวม

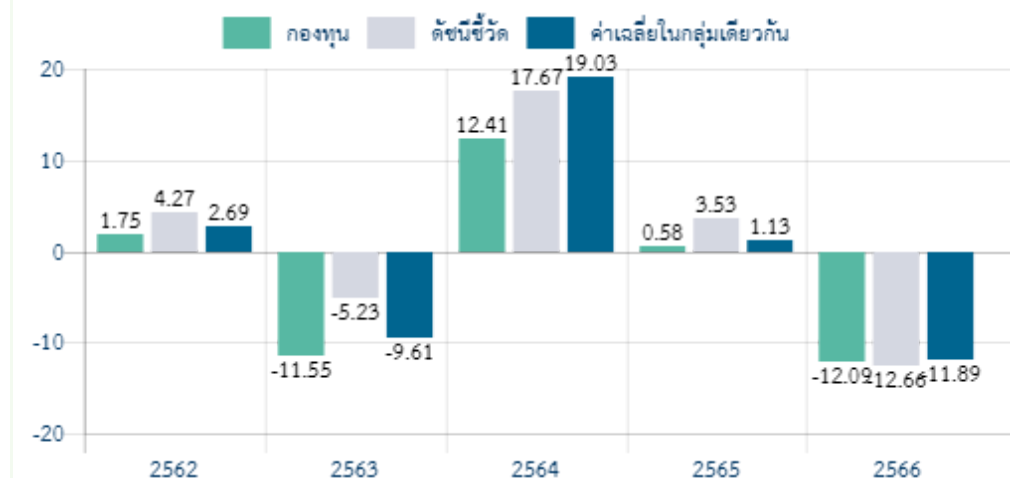
น.ส. พัทธ์พริ้ง พุฒิไพจิตรกุล (ตั้งแต่ 30 ก.ย. 59)

ดัชนีชี้วัด :

1. ดัชนีผลตอบแทนรวมตลาดหลักทรัพย์แห่งประเทศไทย (SET TRI) (100.00%)

วัตถุประสงค์ในการอ้างอิงดัชนีชี้วัด : เพื่อใช้กำหนดองค์ประกอบของพอร์ตโฟลิโอและเปรียบเทียบผลการดำเนินงานของกองทุน

ผลการดำเนินงานและดัชนีชี้วัดย้อนหลัง 5 ปีปฏิทิน (% ต่อปี)



ผลการดำเนินงานย้อนหลังแบบปักหมุด (%)

	YTD	3 เดือน	6 เดือน	1 ปี *
กองทุน	-4.77	-2.56	-10.31	-15.81
ดัชนีชี้วัด	-3.62	-1.08	-11.39	-16.00
ค่าเฉลี่ยในกลุ่มเดียวกัน	-3.87	-1.97	-10.08	-15.21
ความผันผวนกองทุน	11.94	11.19	11.23	11.71
ความผันผวนดัชนีชี้วัด	11.62	11.44	11.78	12.02
	3 ปี *	5 ปี *	10 ปี *	ตั้งแต่จัดตั้ง *
กองทุน	-1.78	-4.08	1.80	6.75
ดัชนีชี้วัด	0.43	-0.71	3.84	N/A
ค่าเฉลี่ยในกลุ่มเดียวกัน	0.00	-1.98	2.15	N/A
ความผันผวนกองทุน	12.01	16.52	14.66	23.31
ความผันผวนดัชนีชี้วัด	11.43	16.69	14.45	N/A

หมายเหตุ : * % ต่อปี

คำเตือน:

- การลงทุนในกองทุนรวมไม่ใช่การฝากเงิน
- ผลการดำเนินงานในอดีตของกองทุนรวม มิได้เป็นสิ่งยืนยันถึงผลการดำเนินงานในอนาคต

การเข้าร่วมต่อต้านทุจริต : ได้รับการรับรองจาก CAC

หนังสือชี้ชวนฉบับเต็ม

ผู้ลงทุนสามารถศึกษา
เครื่องมือบริหารความเสี่ยง
ด้านสภาพคล่องได้ใน
หนังสือชี้ชวนฉบับเต็ม



การซื้อขายหน่วยลงทุน

วันทำการซื้อ : ทุกวันทำการ

เวลาทำการ : 08:30 น. - 15:30 น.

การซื้อขายครั้งแรกขั้นต่ำ : 500 บาท

การซื้อขายครั้งถัดไปขั้นต่ำ : 500 บาท

หมายเหตุ :

การขายคืนหน่วยลงทุน

วันทำการขายคืน : ทุกวันทำการ

เวลาทำการ : 08:30 น. - 15:30 น.

การขายคืนขั้นต่ำ : 500 บาท

ยอดคงเหลือขั้นต่ำ : 50 บาท

ระยะเวลาการรับเงินค่าขายคืน : T+3

(ประกาศ NAV T+1)

ข้อมูลเชิงสถิติ

Maximum Drawdown	-37.82 %
Recovering Period	N/A
อัตราส่วนหมุนเวียนการลงทุน	0.21 เท่า
Sharpe Ratio	-0.17
Alpha	-2.21 %
Beta	0.99

ค่าธรรมเนียมที่เรียกเก็บจากกองทุนรวม (% ต่อปีของ NAV)

ค่าธรรมเนียม	สูงสุดไม่เกิน	เก็บจริง
การจัดการ	2.0063	2.0063
รวมค่าใช้จ่าย	3.2796	2.1975

หมายเหตุ : ค่าธรรมเนียมดังกล่าวรวมภาษีมูลค่าเพิ่ม ภาษีธุรกิจเฉพาะ หรือภาษีอื่นใดแล้ว

- บริษัทจัดการอาจพิจารณาเปลี่ยนแปลงค่าธรรมเนียมที่เรียกเก็บจริง เพื่อให้สอดคล้องกับกลยุทธ์หรือค่าใช้จ่ายในการบริหารจัดการ

ค่าธรรมเนียมที่เรียกเก็บจากผู้ถือหน่วย (% ของมูลค่าซื้อขาย)

ค่าธรรมเนียม	สูงสุดไม่เกิน	เก็บจริง
การขาย	2.00	1.00
การรับซื้อคืน	1.00	ยกเว้น
การสับเปลี่ยนหน่วยลงทุนเข้า		ดูหมายเหตุ
การสับเปลี่ยนหน่วยลงทุนออก		ดูหมายเหตุ
การโอนหน่วย	ตามที่เก็บจริง	ไม่เรียกเก็บ

หมายเหตุ : ค่าธรรมเนียมดังกล่าวรวมภาษีมูลค่าเพิ่ม ภาษีธุรกิจเฉพาะ หรือภาษีอื่นใดแล้ว

- บริษัทจัดการอาจพิจารณาเปลี่ยนแปลงค่าธรรมเนียมที่เรียกเก็บจริง เพื่อให้สอดคล้องกับกลยุทธ์หรือค่าใช้จ่ายในการบริหารจัดการ

ค่าธรรมเนียมการสับเปลี่ยน (Switching Fee) : อัตราเท่ากับค่าธรรมเนียมการรับซื้อคืนหน่วยลงทุนของกองทุนต้นทางหรือค่าธรรมเนียมการขายหน่วยลงทุนของกองทุนปลายทางแล้วแต่อัตราใดจะสูงกว่า

สัดส่วนประเภททรัพย์สินที่ลงทุน

ประเภททรัพย์สิน	% NAV	ทรัพย์สินที่ลงทุน 5 อันดับแรก	
		ทรัพย์สิน	% NAV
ตราสารทุน	95.98	หุ้น บมจ.แอดวานซ์ อินโฟร์ เซอร์วิส	6.69
เงินฝาก	3.89	หุ้น บมจ.ท่าอากาศยานไทย	6.63
อื่นๆ	0.13	หุ้น บมจ.ซีพี ออลล์	6.02
		หุ้น บมจ. กัลฟ์ เอ็นเนอร์จี ดีเวลลอปเม้นท์	5.23
		หุ้น บมจ.เอสซีบี เอกซ์	4.88

การจัดสรรการลงทุนในกลุ่มอุตสาหกรรม

อุตสาหกรรม	% NAV
พลังงานและสาธารณูปโภค	15.83
พาณิชย์	13.52
ธนาคาร	12.81
พัฒนาอสังหาริมทรัพย์	11.36
ขนส่งและโลจิสติกส์	7.82

คำอธิบาย

Maximum Drawdown เปรอ์เซ็นต์ผลขาดทุนสูงสุดของกองทุนรวมในระยะเวลา 5 ปีย้อนหลัง (หรือตั้งแต่จัดตั้งกองทุนกรณีที่ยังไม่ครบ 5 ปี) โดยวัดจากระดับ NAV ต่อหน่วยที่จุดสูงสุดไปจนถึงจุดต่ำสุดในช่วงที่ NAV ต่อหน่วยปรับตัวลดลง ค่า Maximum Drawdown เป็นข้อมูลที่ช่วยให้ทราบถึงความเสี่ยงที่อาจขาดทุนจากการลงทุนในกองทุนรวม

Recovering Period ระยะเวลาการฟื้นตัว เพื่อเป็นข้อมูลให้ผู้ลงทุนทราบถึงระยะเวลาตั้งแต่การขาดทุนสูงสุดจนถึงระยะเวลาที่ฟื้นกลับมาที่เงินทุนเริ่มต้นใช้ระยะเวลานานเท่าใด

FX Hedging เปรอ์เซ็นต์ของการลงทุนในสกุลเงินต่างประเทศที่มีการป้องกันความเสี่ยงจากอัตราแลกเปลี่ยน

อัตราส่วนหมุนเวียนการลงทุน ความถี่ของการซื้อขายหลักทรัพย์ในพอร์ตกองทุนในช่วงเวลาใดช่วงเวลานึง โดยคำนวณจากมูลค่าที่ต่ำกว่าระหว่างผลรวมของมูลค่าการซื้อขายหลักทรัพย์กับผลรวมของมูลค่าการขายหลักทรัพย์ของกองทุนรวมในรอบระยะเวลา 1 ปีหารด้วยมูลค่า NAV ของกองทุนรวมเฉลี่ยในรอบระยะเวลาเดียวกัน กองทุนรวมที่มีค่าอัตราส่วนหมุนเวียนการลงทุนสูง บ่งชี้ถึงการซื้อขายหลักทรัพย์บ่อยครั้งของผู้จัดการกองทุนและทำให้มีต้นทุนการซื้อขายหลักทรัพย์ที่สูง จึงต้องพิจารณาเปรียบเทียบกับผลการดำเนินงานของกองทุนรวมเพื่อประเมินความคุ้มค่าของการซื้อขายหลักทรัพย์ดังกล่าว

Sharpe Ratio อัตราส่วนระหว่างผลตอบแทนส่วนเพิ่มของกองทุนรวมเปรียบเทียบกับความเสี่ยงจากการลงทุน โดยคำนวณจากผลต่างระหว่างอัตราผลตอบแทนของกองทุนรวมกับอัตราผลตอบแทนที่ปราศจากความเสี่ยง (risk-free rate) เปรียบเทียบกับค่าเบี่ยงเบนมาตรฐาน (standard deviation) ของกองทุนรวม ค่า Sharpe Ratio สะท้อนถึงอัตราผลตอบแทนที่กองทุนรวมควรได้รับเพิ่มขึ้นเพื่อชดเชยกับความเสี่ยงที่กองทุนรวมรับมา โดยกองทุนรวมที่มีค่า Sharpe Ratio สูงกว่าจะเป็นกองทุนที่มีประสิทธิภาพในการบริหารจัดการลงทุนที่ดีกว่า เนื่องจากได้รับผลตอบแทนส่วนเพิ่มที่สูงกว่าภายใต้ระดับความเสี่ยงเดียวกัน

Alpha ผลตอบแทนส่วนเกินของกองทุนรวมเมื่อเปรียบเทียบกับดัชนีชี้วัด (benchmark) โดยค่า Alpha ที่สูง หมายถึง กองทุนสามารถสร้างผลตอบแทนได้สูงกว่าดัชนีชี้วัด ซึ่งเป็นผลจากประสิทธิภาพของผู้จัดการกองทุนในการคัดเลือกหรือหาจังหวะเข้าลงทุนในหลักทรัพย์ได้อย่างเหมาะสม

Beta ระดับและทิศทางการเปลี่ยนแปลงของอัตราผลตอบแทนของหลักทรัพย์ในพอร์ตการลงทุน โดยเปรียบเทียบกับอัตราการเปลี่ยนแปลงของตลาด Beta น้อยกว่า 1 แสดงว่า หลักทรัพย์ในพอร์ตการลงทุนมีการเปลี่ยนแปลงของอัตราผลตอบแทนน้อยกว่าการเปลี่ยนแปลงของอัตราผลตอบแทนของกลุ่มหลักทรัพย์ของตลาด Beta มากกว่า 1 แสดงว่า หลักทรัพย์ในพอร์ตการลงทุนมีการเปลี่ยนแปลงของอัตราผลตอบแทนมากกว่าการเปลี่ยนแปลงของอัตราผลตอบแทนของกลุ่มหลักทรัพย์ของตลาด

Tracking Error อัตราผลตอบแทนของกองทุนมีประสิทธิภาพในการเลียนแบบดัชนีชี้วัด โดยหาก tracking error ต่ำ หมายถึงกองทุนรวมมีประสิทธิภาพในการสร้างผลตอบแทนให้ใกล้เคียงกับดัชนีชี้วัด กองทุนรวมที่มีค่า tracking error สูง จะมีอัตราผลตอบแทนโดยเฉลี่ยห่างจากดัชนีชี้วัดมากขึ้น

Yield to Maturity อัตราผลตอบแทนจากการลงทุนในตราสารหนี้โดยถือจนครบกำหนดอายุ ซึ่งคำนวณจากดอกเบี้ยที่จะได้รับในอนาคตตลอดอายุตราสารและเงินต้นที่จะได้รับคืน นำมาคิดลดเป็นมูลค่าปัจจุบัน โดยใช้วัดอัตราผลตอบแทนของกองทุนรวมตราสารหนี้ คำนวณจากค่าเฉลี่ยถ่วงน้ำหนักของ Yield to Maturity ของตราสารหนี้แต่ละตัวที่กองทุนมีการลงทุน และเนื่องจาก Yield to Maturity มีหน่วยมาตรฐานเป็นเปอร์เซ็นต์ต่อปี จึงสามารถนำไปใช้เปรียบเทียบอัตราผลตอบแทนระหว่างกองทุนรวมตราสารหนี้ที่มีนโยบายถือครองตราสารหนี้จนครบกำหนดอายุและมีลักษณะการลงทุนที่ใกล้เคียงกันได้

© สงวนลิขสิทธิ์ 2024 บริษัท มอร์นิ่งสตาร์ รีเสิร์ช (ประเทศไทย) จำกัด ข้อมูลนี้ (1) เป็นกรรมสิทธิ์ของบริษัท มอร์นิ่งสตาร์ รีเสิร์ช (ประเทศไทย) จำกัด และ/หรือ ผู้ให้บริการข้อมูล (2) ขอสงวนสิทธิ์ในการลอกเลียน หรือเผยแพร่ (3) ขอสงวนสิทธิ์ที่จะไม่รับผิดชอบต่อความถูกต้อง ครบถ้วน และความเสียหายต่างๆ ที่เกิดขึ้นทุกกรณีจากการนำข้อมูลไปใช้อ้างอิง ผลการดำเนินงานในอดีตมิได้เป็นสิ่งยืนยันผลการดำเนินงานในอนาคต

หนังสือชี้ชวนส่วนสรุปข้อมูลสำคัญ



บริษัทหลักทรัพย์จัดการกองทุน กสิกรไทย จำกัด
ที่อยู่ : 400/22 อาคารธนาคารกสิกรไทย ชั้น 6 และ 12 ถนนพหลโยธิน
แขวงสามเสนใน เขตพญาไท กรุงเทพฯ 10400
โทรศัพท์ : 0 - 2673 - 3888
website : www.kasikornasset.com
email : ka.customer@kasikornasset.com