

ABIG

กองทุนเปิด อเบอร์ดิน อินเดีย โกรท ฟันด์

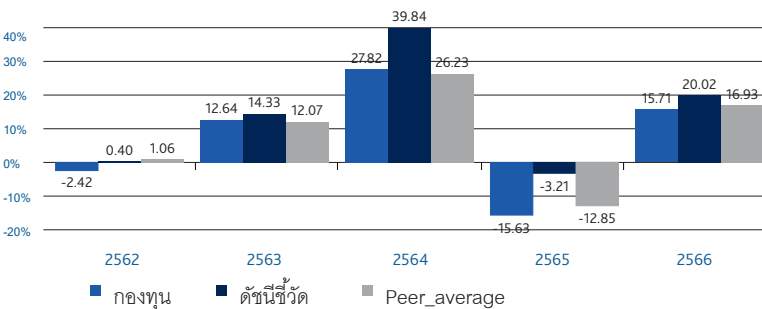
ประเภทกองทุนรวม /กลุ่มกองทุนรวม

- กองทุนรวมตราสารทุน
- กองทุนรวมฟีดเดอร์ (feeder fund)
- กลุ่ม India Equity

นโยบายและกลยุทธ์การลงทุน

- ลงทุนในหน่วยลงทุนของกองทุนต่างประเทศ ชื่อ abrdn SICAV I - Indian Equity Fund Z Acc USD ซึ่งบริหารจัดการโดย abrdn Investments Luxembourg S.A. โดยมี net exposure เฉลี่ยในรอบปีบัญชีไม่ต่ำกว่าร้อยละ 80 ของมูลค่าทรัพย์สินสุทธิของกองทุน
- กองทุนหลักเพิ่มมูลค่าเงินลงทุนในระยะยาวให้แก่ผู้ลงทุนด้วยการลงทุนอย่างน้อยร้อยละ 70 ของพอร์ตการลงทุนในหลักทรัพย์ประเภทตราสารแห่งทุนหรือตราสารที่เกี่ยวข้องกับตราสารแห่งทุน (equities or equities related securities) ของบริษัทที่มีการจดทะเบียนซื้อขายในตลาดหลักทรัพย์หรือศูนย์ซื้อขายหลักทรัพย์หรือจดทะเบียนจัดตั้งหรือประกอบกิจการในประเทศไทยอินเดีย หรือบริษัทที่มีรายได้หรือกำไรในสัดส่วนที่มีนัยสำคัญจากการดำเนินงานในประเทศอินเดีย หรือมีสัดส่วนของทรัพย์สินอย่างมีนัยสำคัญในประเทศอินเดีย
- กองทุนมุ่งหวังให้ผลประกอบการเคลื่อนไหวตามกองทุนหลัก โดยกองทุนหลักมีกลยุทธ์การลงทุนที่มุ่งหวังให้ผลประกอบการสูงกว่าดัชนีชี้วัด (active management)

ผลการดำเนินงานและดัชนีชี้วัดย้อนหลัง 5 ปีปฏิทิน (%ต่อปี)



ผลการดำเนินงานย้อนหลังแบบปักหมุด (อัตราเฉลี่ยต่อปีสำหรับผลการดำเนินงานที่แสดงช่วงเวลาตั้งแต่ 1 ปีขึ้นไป)

	ตั้งแต่ต้นปี	3 เดือน	6 เดือน	1 ปี
กองทุน	15.95	11.02	24.31	36.73
ดัชนีชี้วัด	18.06	10.97	29.42	46.87
ค่าเฉลี่ยในกลุ่มเดียวกัน	6.89	4.73	17.90	26.73
ความผันผวนกองทุน	12.28	11.64	11.77	10.95
ความผันผวนดัชนีชี้วัด	13.03	12.65	12.42	11.40
	3 ปี	5 ปี	10 ปี	ตั้งแต่จัดตั้งกองทุน
กองทุน	12.29	9.89	9.13	7.78
ดัชนีชี้วัด	21.75	16.41	12.22	8.95
ค่าเฉลี่ยในกลุ่มเดียวกัน	9.95	9.02	8.69	
ความผันผวนกองทุน	14.84	18.48	16.38	16.73
ความผันผวนดัชนีชี้วัด	23.47	25.50	21.16	21.36

ระดับความเสี่ยง



ความเสี่ยงสูง

ลงทุนในตราสารทุนเป็นหลักโดยเฉลี่ยในรอบปีไม่น้อยกว่าร้อยละ 80 ของ NAV

ข้อมูลกองทุนรวม

วันจดทะเบียนกองทุน	16/03/2011
วันเริ่มต้น class	16/03/2011
นโยบายการจ่ายเงินปันผล	ไม่จ่ายเงินปันผล
อายุกองทุน	ไม่กำหนด

ผู้จัดการกองทุนรวม

1. น.ส. ดรฤทธิรัตน์ ภิโยยดิลลชัย (01/12/2021)
2. น.ส. ดวงธิดา แซ่แต้ (18/10/2021)

ดัชนีชี้วัด

ดัชนี MSCI India 100.00%

อ้างอิงตัวชี้วัดเพื่อเปรียบเทียบกับผลการดำเนินงานของกองทุนรวม กองทุนมีนโยบายป้องกันความเสี่ยงด้านอัตราแลกเปลี่ยนตามดุลยพินิจผู้จัดการกองทุน โดยปัจจุบันกองทุนไม่ใช้เครื่องมือป้องกันความเสี่ยงอัตราแลกเปลี่ยน ตัวชี้วัดปรับตัวอัตราแลกเปลี่ยนเป็นสกุลเงินบาท

คำเตือน

- การลงทุนในกองทุนรวมไม่ใช่การฝากเงิน
- ผลการดำเนินงานในอดีตของกองทุนรวม มิได้เป็นสิ่งยืนยันถึงผลการดำเนินงานในอนาคต

การเข้าร่วมต่อต้านทุจริต มีบริษัทแม่ดูแลให้ทำตามกฎหมาย

หนังสือชี้ชวนฉบับเต็ม

ผู้ลงทุนสามารถศึกษาเครื่องมือบริหารความเสี่ยงด้านสภาพคล่องได้ในหนังสือชี้ชวนฉบับเต็ม



การซื้อขายหน่วยลงทุน

วันทำการซื้อ	ทุกวันทำการ
เวลาทำการ	9.00น. - 15.30น.
การซื้อครั้งแรกขั้นต่ำ	1,000 บาท
การซื้อครั้งถัดไปขั้นต่ำ	1,000 บาท

การขายคืนหน่วยลงทุน

วันทำการขายคืน	ทุกวันทำการ
เวลาทำการ	9.00น. - 13.00น.
การขายคืนขั้นต่ำ	1,000 บาท
ยอดคงเหลือขั้นต่ำ	0 บาท
หน่วยคงเหลือขั้นต่ำ	100
ระยะเวลาการรับเงิน	T+5 คือ 5 วันทำการหลังจากการขายคืน

ข้อมูลเชิงสถิติ

Maximum Drawdown	-32.57%
Recovering Period	171 วัน
FX Hedging	0.00%
Sharpe Ratio	0.04
Alpha	2.95
Beta	0.35

หมายเหตุ

ระยะเวลาการรับเงินค่าขายคืน คือ 5 วันทำการนับจากวันทำการ โดยไม่นับรวมวันหยุดต่างประเทศ

ค่าธรรมเนียมที่เรียกเก็บจากกองทุนรวม (% ต่อปีของ NAV รวม VAT)

ค่าธรรมเนียม	สูงสุดไม่เกิน	เก็บจริง
ค่าธรรมเนียมการจัดการ	1.8725	1.8725
รวมค่าใช้จ่าย	2.6750	2.0500

หมายเหตุ

การจัดสรรการลงทุนในกลุ่มอุตสาหกรรม (% of NAV)

Financials	28.18
Industrials	11.73
Consumer Discretionary	9.85
Information Technology	8.77
Communication Services	8.36

ค่าธรรมเนียมที่เรียกเก็บจากผู้ถือหน่วย (% ของมูลค่าหน่วยลงทุน รวม VAT)

ค่าธรรมเนียม	สูงสุดไม่เกิน	เก็บจริง
ค่าธรรมเนียมเสนอขาย	3.00	1.50
ค่าธรรมเนียมรับซื้อคืน	0.00	0.00
การปรับเปลี่ยนหน่วยลงทุนเข้า	0.00	0.00
ค่าธรรมเนียมปรับเปลี่ยนออก	0.00	0.00
ค่าธรรมเนียมการโอนหน่วย		

หมายเหตุ

- กรณีการปรับเปลี่ยนเข้า ผู้ถือหน่วยลงทุนจะต้องเสียค่าธรรมเนียมเสนอขายด้วย
- ค่าธรรมเนียมการโอนหน่วยลงทุน เรียกเก็บ 300 บาทต่อ 1,000 หน่วยหรือเศษของ 1,000 หน่วย

สัดส่วนประเภททรัพย์สินที่ลงทุน (% of NAV)

หน่วยลงทุน	97.96
เงินฝากธนาคารและอื่นๆ	2.04

ทรัพย์สินที่ลงทุน 5 อันดับแรก (% of NAV)

abrdn SICAV I - Indian Equity Fund	97.96
------------------------------------	-------

ทรัพย์สินที่ลงทุนของกองทุนหลัก 5 อันดับแรก (% of NAV)

ICICI Bank Ltd	8.40
Power Grid Corp of India Ltd	5.49
Bharti Airtel LTD	5.41
HDFC Bank Limited	5.36
Infosys Ltd	4.57

การลงทุนในกองทุนอื่นเกินกว่า 20 % (กองในประเทศและกองต่างประเทศ)

ชื่อกองทุน	ไม่มี	weblink	
ชื่อกองทุน	ไม่มี	weblink	
ชื่อกองทุน	abrdn SICAV I - Indian Equity Fund	ISIN code	LU0278911523
		Bloomberg code	AGINZUS LX
ชื่อกองทุน	ไม่มี	ISIN code	
		Bloomberg code	



คำเตือน

Maximum Drawdown เปรอ์เซ็นต์ผลขาดทุนสูงสุดของกองทุนรวมในระยะเวลา 5 ปีย้อนหลัง (หรือตั้งแต่จัดตั้งกองทุนกรณีที่ยังไม่ครบ 5 ปี) โดยวัดจากระดับ NAV ต่อหน่วยที่จุดสูงสุดไปจนถึงจุดต่ำสุดในช่วงที่ NAV ต่อหน่วยปรับตัวลดลง ค่า Maximum Drawdown เป็นข้อมูลที่ช่วยให้ทราบถึงความเสี่ยงที่อาจจะขาดทุนจากการลงทุนในกองทุนรวม Recovering Period ระยะเวลาการฟื้นตัว เพื่อเป็นข้อมูลให้ผู้ลงทุนทราบถึงระยะเวลาตั้งแต่การขาดทุนสูงสุดจนถึงระยะเวลาที่ฟื้นกลับมาที่เงินลงทุนเริ่มต้นใช้ระยะเวลาตามเท่าใด

FX Hedging เปรอ์เซ็นต์ของการลงทุนในสกุลเงินต่างประเทศที่มีการป้องกันความเสี่ยงจากอัตราแลกเปลี่ยน

อัตราส่วนหมุนเวียนการลงทุน ความถี่ของการซื้อขายหลักทรัพย์ในพอร์ตกองทุนในช่วงเวลาใดช่วงเวลานึง โดยคำนวณจากมูลค่าที่ต่ำกว่าระหว่างผลรวมของมูลค่าการซื้อขายหลักหลักทรัพย์กับผลรวมของมูลค่าการซื้อขายหลักทรัพย์ของกองทุนรวมในรอบระยะเวลา 1 ปีหารด้วยมูลค่า NAV ของกองทุนรวมเฉลี่ยในรอบระยะเวลาเดียวกัน กองทุนรวมที่มีค่า portfolio turnover สูง บ่งชี้ถึงการซื้อขายหลักทรัพย์บ่อยครั้งของผู้จัดการกองทุนและทำให้มีต้นทุนการซื้อขายหลักทรัพย์ที่สูง จึงต้องพิจารณาเปรียบเทียบกับผลการดำเนินงานของกองทุนรวมเพื่อประเมิน ความคุ้มค่าของการซื้อขายหลักทรัพย์ดังกล่าว

Sharpe Ratio อัตราส่วนระหว่างผลตอบแทนส่วนเพิ่มของกองทุนรวมเปรียบเทียบกับความเสี่ยงจากการลงทุน โดยคำนวณจากผลต่างระหว่างอัตราผลตอบแทนของกองทุนรวมกับ อัตราผลตอบแทนที่ปราศจากความเสี่ยง (risk-free rate) เปรียบเทียบกับค่าเบี่ยงเบนมาตรฐาน (standard deviation) ของกองทุนรวม ค่า Sharpe Ratio สะท้อนถึงอัตราผลตอบแทนที่กองทุนรวมควรได้รับเพิ่มขึ้นเพื่อชดเชยกับความเสี่ยงที่กองทุนรวมรับมา โดยกองทุนรวมที่มีค่า Sharpe Ratio สูงกว่าจะเป็นกองทุนที่มีประสิทธิภาพในการบริหารจัดการการลงทุนที่ดีกว่า เนื่องจากได้รับผลตอบแทนส่วนเพิ่มที่สูงกว่าภายใต้ระดับความเสี่ยงเดียวกัน

Alpha ผลตอบแทนส่วนเกินของกองทุนรวมเมื่อเปรียบเทียบกับดัชนีชี้วัด (benchmark) โดยค่า Alpha ที่สูง หมายถึง กองทุนสามารถสร้างผลตอบแทนได้สูงกว่าดัชนีชี้วัด ซึ่งเป็นผลจากประสิทธิภาพของผู้จัดการกองทุนในการคัดเลือกหรือหาจังหวะเข้าลงทุนในหลักทรัพย์ได้อย่างเหมาะสม

Beta ระดับและทิศทางการเปลี่ยนแปลงของอัตราผลตอบแทนของหลักทรัพย์ในพอร์ตการลงทุน โดยเปรียบเทียบกับอัตราการเปลี่ยนแปลงของตลาด Beta น้อยกว่า 1 แสดงว่าหลักทรัพย์ในพอร์ตการลงทุนมีการเปลี่ยนแปลงของอัตราผลตอบแทนน้อยกว่าการเปลี่ยนแปลงของอัตราผลตอบแทนของกลุ่มหลักทรัพย์ของตลาด Beta มากกว่า 1 แสดงว่าหลักทรัพย์ในพอร์ตการลงทุนมีการเปลี่ยนแปลงของอัตราผลตอบแทนมากกว่าการเปลี่ยนแปลงของอัตราผลตอบแทนของกลุ่มหลักทรัพย์ของตลาด

Tracking Error อัตราผลตอบแทนของกองทุนมีประสิทธิภาพในการเลียนแบบดัชนีชี้วัด โดยหาก tracking error ต่ำ หมายถึงกองทุนรวมมีประสิทธิภาพในการสร้างผลตอบแทนให้ใกล้เคียงกับดัชนีชี้วัด กองทุนรวมที่มีค่า tracking error สูง จะมีอัตราผลตอบแทนโดยเฉลี่ยห่างจากดัชนีชี้วัดมากขึ้น

Yield to Maturity อัตราผลตอบแทนจากการลงทุนในตราสารหนี้โดยถือจนครบกำหนดอายุ ซึ่งคำนวณจากดอกเบี้ยที่จะได้รับในอนาคตตลอดอายุตราสารและเงินต้นที่จะได้รับคืน นำมาคิดลดเป็นมูลค่าปัจจุบัน โดยใช้ตัวอัตราผลตอบแทนของกองทุนรวมตราสารหนี้ คำนวณจากค่าเฉลี่ยถ่วงน้ำหนักของ Yield to Maturity ของตราสารหนี้แต่ละตัวที่กองทุนมีการลงทุน และเนื่องจาก Yield to Maturity มีหน่วยมาตรฐานเป็นเปอร์เซ็นต์ต่อปี จึงสามารถนำไปใช้เปรียบเทียบอัตราผลตอบแทนระหว่างกองทุนรวมตราสารหนี้ที่มีนโยบายถือครองตราสารหนี้จนครบกำหนดอายุและมีลักษณะการลงทุนที่ใกล้เคียงกันได้

สอบถามข้อมูลเพิ่มเติมโปรดติดต่อ
 บริษัท หลักทรัพย์จัดการกองทุน อเบอร์ดีน (ประเทศไทย) จำกัด
 โทร 662 352 3388 <https://www.abrdn.com/th-th/investor>
 อาคารบางกอกซิตีทาวเวอร์ ชั้น 28 เลขที่ 179 ถนนสาทรใต้
 แขวงทุ่งมหาเมฆ เขตสาทร กรุงเทพฯ 10120