

หนังสือชี้ชวนส่วนสรุปข้อมูลสำคัญ



กองทุนเปิดบัวหลวงทริกเกอร์ 3-22

บริษัทหลักทรัพย์จัดการกองทุนรวม บัวหลวง จำกัด
การเข้าร่วมการต่อต้านทุจริต : ได้รับการรับรอง CAC

Bualuang Trigger 3-22
(TRIGGER3-22)

กองทุนรวมผสม
กองทุนรวมที่ลงทุนแบบไม่มีความเสี่ยงต่างประเทศ
กองทุนรวมที่มีนโยบายเปิดให้มีการลงทุนในกองทุนรวมอื่น
ภายใต้ บลจ. เดียวกัน (Cross Investing Fund)

“ผู้ลงทุนไม่สามารถขายคืนหน่วยลงทุนนี้ในช่วงเวลาประมาณ 12 เดือนได้
ดังนั้น หากมีปัจจัยลบที่ส่งผลกระทบต่อการลงทุนดังกล่าว ผู้ลงทุนอาจสูญเสียเงินลงทุนจำนวนมาก”



คุณกำลังจะลงทุนอะไร?



กองทุนรวมนี้เหมาะกับใคร?



คุณต้องระวังอะไรเป็นพิเศษ?



สัดส่วนของประเภททรัพย์สินที่ลงทุน



ค่าธรรมเนียม



ผลการดำเนินงาน



ข้อมูลอื่นๆ

การลงทุนในกองทุนรวมไม่ใช่การฝากเงิน



คุณกำลังจะลงทุนอะไร?

• นโยบายการลงทุน

กองทุนมีนโยบายกระจายการลงทุนในหลักทรัพย์ต่อไปนี้ ในสัดส่วนตั้งแต่ 0% ถึง 100% ของ NAV โดยกองทุนจะพิจารณาปรับสัดส่วนการลงทุนตามความเหมาะสมกับสภาพการณ์

- ตราสารหนี้ และ/หรือตราสารกึ่งหนี้กึ่งทุน
- ตราสารทุน
- หน่วยลงทุนของกองทุนรวม เช่น กองทุน CIS กองทุน Infra กองทุน Property/ REITs กองทุน Private Equity และ/หรือกองทุน ETF เป็นต้น
- หน่วยลงทุนของกองทุนรวมภายใต้การจัดการของบริษัทจัดการ โดยเฉลี่ยรอบปีบัญชีไม่เกิน 60% ของ NAV
- เงินฝากหรือตราสารเทียบเท่าเงินฝาก

ส่วนที่เหลือ อาจลงทุนในหลักทรัพย์หรือทรัพย์สินอื่นตามที่สำนักงาน ก.ล.ต. กำหนดหรือเห็นชอบ ทั้งนี้ กองทุนจะไม่ลงทุนใน Derivatives และ Structured Note

• กลยุทธ์การลงทุน

การลงทุนของกองทุนเพื่อหาจังหวะและทิศทางการลงทุน โดยพิจารณาจากราคาหุ้นที่จะเข้าลงทุน เพื่อมุ่งหวังให้ผลตอบแทนเป็นไปตามเป้าหมาย เน้นเลือกหุ้นที่มีพื้นฐานดี และมี Valuation ที่เหมาะสมในการลงทุน

• เงื่อนไขพิเศษในการเลิกกองทุน

บริษัทจัดการจะเลิกกองทุน เมื่อ

1. ครบอายุโครงการ ประมาณ 12 เดือนนับจากวันจดทะเบียนกองทรัสต์สิน หรือ
2. ในวันทำการที่ 2 ถัดจากวันที่ครบเงื่อนไขทั้งหมด ดังนี้
 - 2.1 มูลค่าหน่วยลงทุนไม่ต่ำกว่า 10.95 บาท เป็นเวลา 2 วันทำการติดต่อกัน และ
 - 2.2 มูลค่าหน่วยลงทุนที่จะรับซื้อคืนโดยอัตโนมัติ ต้องไม่ต่ำกว่า 10.80 บาท และ
 - 2.3 ทรัสต์สินของกองทุนเป็นเงินสดหรือเงินฝากธนาคารทั้งหมด

ทั้งนี้ แล้วแต่จะเกิดเหตุการณ์ในข้อ 1 หรือข้อ 2 ขึ้นก่อน

ในกรณีที่กองทุนอายุครบ 12 เดือน กองทุนจะดำเนินการรับซื้อคืนหน่วยลงทุนอัตโนมัติในวันทำการก่อนวันเลิกกองทุน ณ ราคาซื้อคืนหน่วยลงทุน (ราคา NAV) โดยเงินที่ผู้ถือหน่วยลงทุนได้รับคืน จะเป็นไปตามการบริหารกองทุนในระยะเวลา 12 เดือน ซึ่งอาจมากกว่าหรือน้อยกว่า 10 บาทก็ได้



กองทุนรวมนี้เหมาะกับใคร?

- ผู้ลงทุนในส่วนที่สามารถรับความเสี่ยงได้ในระดับปานกลางถึงสูง โดยหวังผลตอบแทนที่กองทุนจะได้รับจากเงินปันผลหรือกำไรส่วนเกินจากการลงทุนในตราสารทุน รวมทั้งผลตอบแทนที่กองทุนจะได้รับจากดอกเบี้ยหรือกำไรส่วนเกินจากการลงทุนในตราสารหนี้
- ผู้ลงทุนที่เข้าใจว่ามูลค่าหน่วยลงทุนเป้าหมายไม่ใช่การรับประกันผลตอบแทนจากการลงทุน และไม่สามารถขายหน่วยลงทุนคืนได้ ในช่วงเวลา 12 เดือน
- ผู้ลงทุนที่สามารถรับความผันผวนของราคาหุ้นที่กองทุนรวมไปลงทุน ซึ่งอาจจะปรับตัวเพิ่มสูงขึ้น หรือลดลงจนต่ำกว่ามูลค่าที่ลงทุน และทำให้ขาดทุนได้
- ผู้ลงทุนที่คาดหวังผลตอบแทนในการลงทุนระยะสั้นจากการจับจังหวะตลาด (Market Timing)

กองทุนรวมนี้ไม่เหมาะกับใคร

- ผู้ลงทุนที่ต้องการไถ่ถอนหน่วยลงทุนเพื่อรับเงินในช่วงเวลา 12 เดือน
- ผู้ลงทุนที่เน้นการได้รับผลตอบแทนในจำนวนเงินที่แน่นอน หรือรักษาเงินต้นให้อยู่ครบ



อย่างไรหากยังไม่เข้าใจนโยบาย และความเสี่ยงของกองทุนนี้

- อ่านหนังสือชี้ชวนฉบับเต็ม หรือสอบถามผู้สนับสนุนการขายหรือรับซื้อคืนและบริษัทจัดการ
- อยาลงทุนหากไม่เข้าใจลักษณะและความเสี่ยงของกองทุนรวมนี้ดีพอ

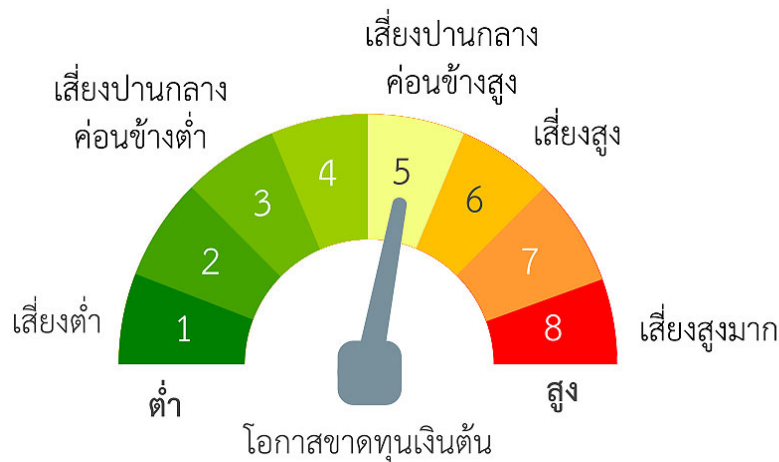


คุณต้องระวังอะไรเป็นพิเศษ?

คำเตือนที่สำคัญ

- มูลค่าหน่วยลงทุนเป้าหมายไม่ใช่การรับประกันผลตอบแทนจากการลงทุน และไม่สามารถขายหน่วยลงทุนคืนได้ในช่วงเวลา 12 เดือน
- กองทุนอาจลงทุนในหน่วยลงทุนของกองทุนรวมอื่นภายใต้การจัดการเดียวกัน ซึ่งอาจจะก่อให้เกิดความขัดแย้งทางผลประโยชน์อันเกิดจากนโยบายการลงทุนในหน่วยลงทุนของกองทุนรวมภายใต้การจัดการเดียวกัน
- ความเสี่ยงจากการลงทุนต่อ (Reinvestment Risk) เนื่องจากผู้ออกหุ้นกู้ อาจใช้สิทธิไถ่ถอนหุ้นกู้ก่อนกำหนด ในกรณีที่อัตราดอกเบี้ยในตลาดลดลงจนทำให้ผู้ออกหุ้นกู้สามารถระดมทุนใหม่ในต้นทุนที่ต่ำลงได้ ส่งผลให้กองทุนได้รับชำระคืนเงินก่อนกำหนดและจะต้องลงทุนในหลักทรัพย์ที่ได้ผลตอบแทนลดลงตามภาวะตลาด
- ในกรณีที่ มีแนวโน้มว่าจะมีการขายคืนหน่วยลงทุนเกินกว่า 2 ใน 3 ของจำนวนหน่วยลงทุนที่กำหนดไว้แล้วทั้งหมด บริษัทจัดการอาจใช้ดุลยพินิจในการเลิกกองทุนรวม และอาจยกเลิกคำสั่งซื้อขายหน่วยลงทุนที่ได้รับไว้แล้ว หรือหยุดรับคำสั่งดังกล่าวได้
- กองทุนรวมมีการกระจุกตัวของการถือหน่วยลงทุนของบุคคลใดเกิน 1 ใน 3 ของจำนวนหน่วยลงทุนทั้งหมด ดังนั้น หากผู้ถือหน่วยลงทุนดังกล่าวไถ่ถอนหน่วยลงทุนอาจมีความเสี่ยงให้กองทุนต้องเลิกกองทุนรวมได้ ผู้ลงทุนสามารถตรวจสอบข้อมูลการถือหน่วยลงทุนเกิน 1 ใน 3 ได้ที่ www.bblam.co.th
- ในสถานการณ์ไม่ปกติ ผู้ถือหน่วยลงทุนอาจไม่สามารถขายคืนหน่วยลงทุน หรืออาจได้รับชำระค่าขายคืนหน่วยลงทุนล่าช้ากว่าระยะเวลาที่กำหนดไว้ในหนังสือชี้ชวน
- ผลการดำเนินงานของกองทุนรวมไม่ได้ขึ้นอยู่กับสถานะทางการเงินหรือผลการดำเนินงานของบริษัทจัดการกองทุนรวมหรือผู้สนับสนุนการขายหรือรับซื้อคืนหน่วยลงทุน
- ในกรณีที่บริษัทจัดการมีพันธสัญญาหรือข้อตกลงกับรัฐต่างประเทศ หรือหน่วยงานของรัฐต่างประเทศ หรือมีความจำเป็นต้องปฏิบัติตามกฎหมายของรัฐต่างประเทศ ไม่ว่าจะเกิดขึ้นแล้วในขณะนี้หรือจะเกิดขึ้นในอนาคต เช่น ดำเนินการตาม Foreign Account Tax Compliance Act (FATCA) ของประเทศสหรัฐอเมริกา เป็นต้น ผู้ถือหน่วยลงทุนได้รับทราบและตกลงยินยอมให้สิทธิแก่บริษัทจัดการที่จะปฏิบัติการและดำเนินการต่างๆ เพื่อให้เป็นไปตามพันธสัญญาหรือข้อตกลง หรือกฎหมายของรัฐต่างประเทศนั้น ซึ่งรวมถึงการเปิดเผยข้อมูลต่างๆ ของผู้ถือหน่วยลงทุน การหักภาษี ณ ที่จ่ายจากเงินได้ของผู้ถือหน่วยลงทุน ตลอดจนมีสิทธิดำเนินการอื่นใดเท่าที่จำเป็นสำหรับการปฏิบัติตามพันธสัญญา หรือข้อตกลง หรือกฎหมายของรัฐต่างประเทศ

แผนภาพแสดงตำแหน่งความเสี่ยงของกองทุนรวม



หมายเหตุ กองทุนมี net exposure ได้ทั้งในตราสารทุน ตราสารหนี้ หรือทรัพย์สินทางเลือก

ปัจจัยความเสี่ยงที่สำคัญ

ความเสี่ยงจากการผิดนัดชำระหนี้ของผู้ออกตราสาร (Credit Risk)

อันดับความน่าเชื่อถือ	ต่ำ				สูง
ส่วนใหญ่ของกองทุนรวม	GOV/ AAA	AA, A	BBB	ต่ำกว่า BBB	Unrated

หมายเหตุ: แรเงากรณีที่กองทุนลงทุนในอันดับความน่าเชื่อถือนั้นเกินกว่า 20% ของ NAV

ความเสี่ยงจากความผันผวนของมูลค่าหน่วยลงทุน (Market Risk)

ความผันผวนของ	ต่ำ				สูง
ผลการดำเนินงาน (SD)	≤5%	5-10%	10-15%	15-25%	>25%

ความเสี่ยงจากการลงทุนกระจุกตัว (High Concentration Risk)

การลงทุนกระจุกตัว	ต่ำ				สูง
ในผู้ออกตราสารรวม	≤10%	10-20%	20-50%	50-80%	>80%

การลงทุนกระจุกตัว	ต่ำ			สูง
ในหมวดอุตสาหกรรมรวม	≤20%	20-50%	50-80%	>80%

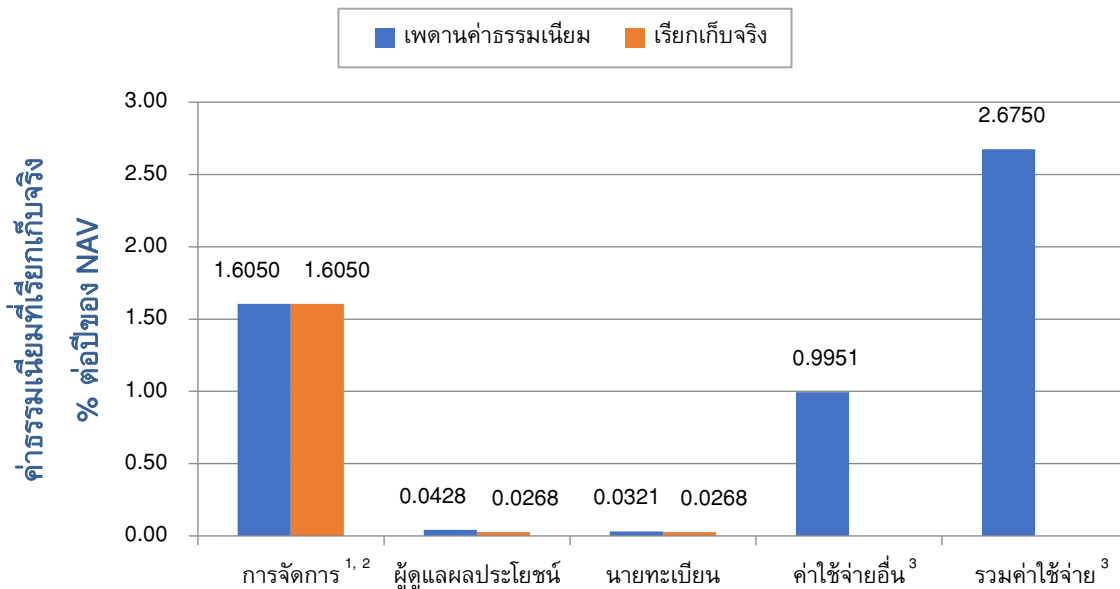
Click ดูคำอธิบายปัจจัยความเสี่ยง



ค่าธรรมเนียม

* ค่าธรรมเนียมมีผลกระทบต่อผลตอบแทนที่คุณจะได้รับ
ดังนั้น คุณควรพิจารณาการเรียกเก็บค่าธรรมเนียมดังกล่าวก่อนการลงทุน *

ค่าธรรมเนียมที่เรียกเก็บจากกองทุนรวม (% ต่อปีของ NAV)



¹ กรณีที่กองทุน (กองทุนต้นทาง) ลงทุนในหน่วยลงทุนของกองทุนรวมภายใต้การจัดการเดียวกัน (กองทุนปลายทาง) บริษัทจัดการจะไม่เรียกเก็บค่าธรรมเนียมการจัดการซ้ำซ้อนกับกองทุนปลายทาง เช่น หากกองทุนต้นทางมีมูลค่าทรัพย์สินสุทธิ 1,000 ล้านบาท และจัดสรรการลงทุนไปยังกองทุนปลายทางจำนวน 100 ล้านบาท บริษัทจัดการจะเรียกเก็บค่าธรรมเนียมการจัดการจาก (1) เงินลงทุน 900 ล้านบาท ในอัตราที่กองทุนต้นทางกำหนด และ (2) เงินลงทุน 100 ล้านบาท ในอัตราที่กองทุนปลายทางกำหนด เป็นต้น

² ในกรณีที่มีการยกเลิกกองทุนภายในปีแรกนับตั้งแต่วันจดทะเบียนกองทุน บริษัทจัดการขอสงวนสิทธิในการคิดค่าธรรมเนียมการจัดการ 1 ปี โดยในระยะเวลาที่เหลือตั้งแต่วันยกเลิกกองทุนจนถึงวันครบ 1 ปีนับจากวันจดทะเบียนกองทุน จะคิดค่าธรรมเนียมในอัตรา 1.6050% ต่อปีของมูลค่าจดทะเบียนกองทุน

³ ไม่รวมค่าโฆษณาประชาสัมพันธ์และค่าธรรมเนียมในการเสนอขายหน่วยลงทุนครั้งแรก

ค่าธรรมเนียมที่เรียกเก็บจากผู้ถือหน่วยลงทุน (% ของมูลค่าซื้อขาย)

รายการ	สูงสุดไม่เกิน	เก็บจริง
ค่าธรรมเนียมการขายหน่วยลงทุน	ไม่มี	ไม่มี
ค่าธรรมเนียมการรับซื้อคืนหน่วยลงทุน	ไม่มี	ไม่มี
ค่าธรรมเนียมการสับเปลี่ยนหน่วยลงทุน	ไม่มี	ไม่มี
ค่าธรรมเนียมการโอนหน่วยลงทุน	50 บาท ต่อ 1,000 หน่วย หรือเศษของ 1,000 หน่วย	50 บาท ต่อ 1,000 หน่วย หรือเศษของ 1,000 หน่วย

หมายเหตุ ค่าธรรมเนียมดังกล่าวรวมภาษีมูลค่าเพิ่ม ภาษีธุรกิจเฉพาะหรือภาษีอื่นใดแล้ว ทั้งนี้ ในปัจจุบัน ภาษีมูลค่าเพิ่มเท่ากับ 7% หากมีการเปลี่ยนแปลง บริษัทจัดการขอสงวนสิทธิที่จะปรับปรุงอัตราค่าธรรมเนียมข้างต้นให้สอดคล้องกับการเปลี่ยนแปลงดังกล่าว โดยถือว่าได้รับมติจากผู้ถือหน่วยลงทุนแล้ว



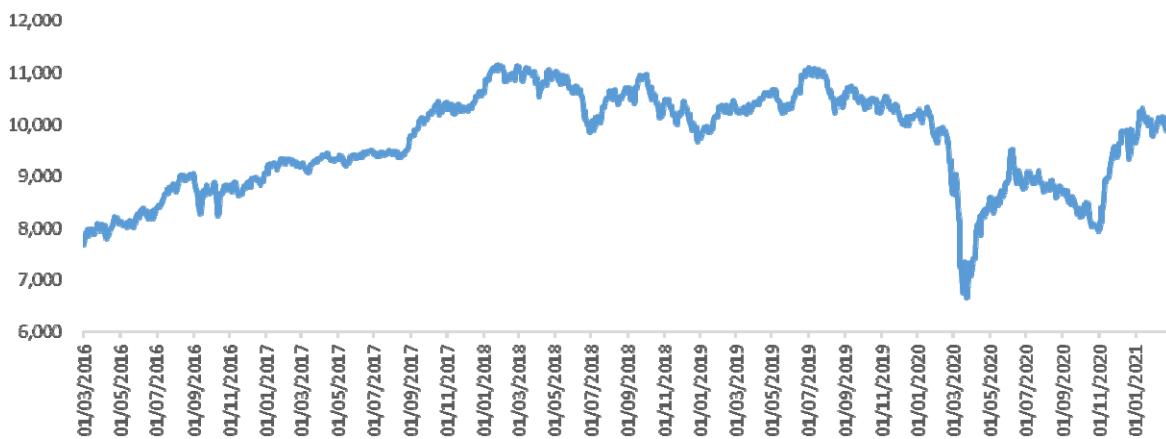
ผลการดำเนินงานในอดีต

* ผลการดำเนินงานในอดีต มิได้เป็นสิ่งยืนยันถึงผลการดำเนินงานในอนาคต *

1. ดัชนีชี้วัดของกองทุน (Benchmark) คือ

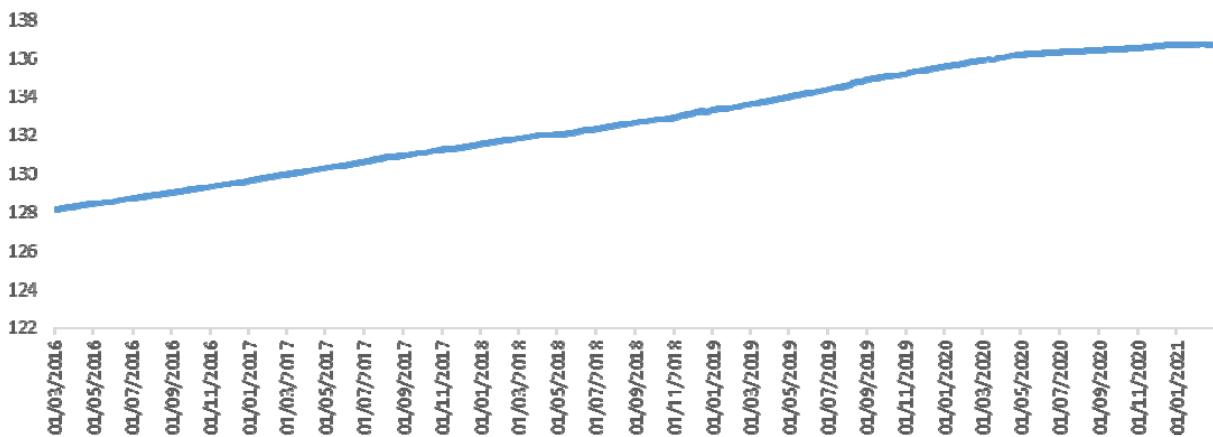
- 1) ดัชนีผลตอบแทนรวมตลาดหลักทรัพย์แห่งประเทศไทย (SET TRI) ในสัดส่วน 50%
- 2) ผลตอบแทนรวมของดัชนีพันธบัตรรัฐบาลระยะสั้นของสมาคมตลาดตราสารหนี้ไทย ในสัดส่วน 50%

ดัชนีผลตอบแทนรวมตลาดหลักทรัพย์แห่งประเทศไทย (SET TRI)



ที่มา: SET ข้อมูลย้อนหลัง 5 ปี ตั้งแต่วันที่ 1 มีนาคม 2559 - 25 กุมภาพันธ์ 2564

ผลตอบแทนรวมของดัชนีพันธบัตรรัฐบาลระยะสั้นของสมาคมตลาดตราสารหนี้ไทย



ที่มา: ThaiBMA ข้อมูลย้อนหลัง 5 ปี ตั้งแต่วันที่ 1 มีนาคม 2559 - 25 กุมภาพันธ์ 2564

ในปี 2563 ตลาดหุ้นไทยมีความผันผวนจากการแพร่ระบาดของไวรัสโคโรนา (COVID-19) และกิจกรรมทางเศรษฐกิจบางอย่างชะลอตัวลง แต่เมื่อพิจารณาในระยะเวลา 12 เดือนนับจากนี้ กองทุนบัวหลวงมีมุมมองในเชิงบวกต่อหุ้นไทย เนื่องจากเป็นช่วงที่ทั่วโลกมีสภาพคล่องสูง ดอกเบี้ยต่ำ เศรษฐกิจไทยอยู่ในภาวะฟื้นตัวจากการแพร่ระบาด และมีปัจจัยบวกจากวัคซีน นักลงทุนมีแนวโน้มลงทุนในสินทรัพย์เสี่ยงมากขึ้น ราคาหุ้นมีทิศทางปรับตัวขึ้น อย่างไรก็ตาม ตลาดหุ้นไทยอาจมีความผันผวนในระยะสั้น จากผลประกอบการของบริษัทจดทะเบียนซึ่งอาจจะมีผลการดำเนินงานที่ไม่ดีนัก เนื่องจากได้รับผลกระทบจากการแพร่ระบาดในปีที่ผ่านมา กองทุนบัวหลวงจึงเห็นว่าเป็นโอกาสในการลงทุนเพื่อแสวงหาผลตอบแทนในหุ้นไทย โดยใช้กลยุทธ์การจับจังหวะซื้อขาย และทยอยเก็บกำไรเข้ากองทุนเพื่อให้ได้ผลตอบแทนตามเป้าหมาย 8% ภายในระยะเวลา 12 เดือน

2. ประเภทกองทุนรวมเพื่อใช้เปรียบเทียบผลการดำเนินงาน ณ จุดขาย คือ -



ข้อมูลอื่นๆ

นโยบายการจ่ายปันผล	ไม่จ่าย
ผู้ดูแลผลประโยชน์	ธนาคารกสิกรไทย จำกัด (มหาชน)
วันที่จดทะเบียน	วันที่ 19 มีนาคม 2564 (อาจเปลี่ยนแปลงได้)
อายุโครงการ	ประมาณ 12 เดือนนับจากวันจดทะเบียนกองทรัสต์สินเป็นกองทุนรวม หรือเมื่อเข้าเงื่อนไขพิเศษในการเลิกกองทุน
จำนวนเงินทุนของโครงการ	1,000 ล้านบาท
การซื้อและขายคืนหน่วยลงทุน	<p>การซื้อหน่วยลงทุน</p> <ul style="list-style-type: none">• วันทำการซื้อ : 15 - 17 มีนาคม 2564» บริษัทจัดการ/ : เวลา 8.30 - 15.30 น. ผู้สนับสนุนการขายหรือรับซื้อคืน» Bualuang iBanking/ : เวลา 8.30 - 16.00 น. Bangkok Bank Mobile Banking• มูลค่าขั้นต่ำของการซื้อครั้งแรก : 10,000 บาท• มูลค่าขั้นต่ำของการซื้อครั้งถัดไป : ไม่กำหนด <p>*กองทุนนี้เสนอขายครั้งเดียวในช่วงเสนอขายครั้งแรก (IPO) เท่านั้น*</p> <p>การขายคืนหน่วยลงทุน (อัตโนมัติ)</p> <ul style="list-style-type: none">• วันทำการขายคืน : วันทำการที่ 1 ถัดจากวันที่ครบเงื่อนไข หรือภายในวันทำการก่อนครบกำหนด อายุโครงการ• มูลค่าขั้นต่ำของการขายคืน : -• ยอดคงเหลือขั้นต่ำ : -• ระยะเวลาการรับเงินค่าขายคืน : ภายใน 5 วันทำการนับตั้งแต่วันที่ทำการถัดจากวันทำการรับซื้อคืน หน่วยลงทุนอัตโนมัติ <p>คุณสามารถตรวจสอบมูลค่าทรัพย์สินรายวันได้ที่ช่องทางใดช่องทางหนึ่ง หรือทุกช่องทางดังนี้</p> <ul style="list-style-type: none"><input checked="" type="checkbox"/> ประกาศปิดที่บริษัทจัดการ หรือผู้สนับสนุนการขายหรือรับซื้อคืน และ/หรือ<input checked="" type="checkbox"/> หนังสือพิมพ์กรุงเทพธุรกิจ หนังสือพิมพ์ผู้จัดการ และ/หรือ<input checked="" type="checkbox"/> Bualuang Phone โทร. 1333 และ/หรือ<input checked="" type="checkbox"/> บลจ.บัวหลวง โทร. 0-2674-6488 กด 8 หรือ www.bblam.co.th และ/หรือ<input checked="" type="checkbox"/> NAV Center ที่ www.thaimutualfund.com

รายชื่อผู้จัดการกองทุน	ชื่อผู้จัดการกองทุน	วันที่เริ่มบริหารกองทุน
	นาย พีรพงศ์ จิระเสวีจินดา	วันที่จดทะเบียนกองทุน
	น.ส. สุดารัตน์ ทิพย์เทอดธนา	วันที่จดทะเบียนกองทุน
	น.ส. รุ่งนภา เสถียรนุกูล	วันที่จดทะเบียนกองทุน
	นาย เจฟ สุธิโสภณ	วันที่จดทะเบียนกองทุน
	น.ส. วนาลี ตรีสัมพันธ์	วันที่จดทะเบียนกองทุน
	นาย ชัชวาล สิมะธัมมันธ์	วันที่จดทะเบียนกองทุน
	นาง อติกานต์ พานิชเกษม	วันที่จดทะเบียนกองทุน
	น.ส. ปริญนุช คล่องค่านวณการ	วันที่จดทะเบียนกองทุน
	น.ส. ชนิกานต์ ลีลาธรรมรัตน์	วันที่จดทะเบียนกองทุน
	น.ส. อรุณี ศิลปการประดิษฐ์	วันที่จดทะเบียนกองทุน
	น.ส. ศิรารัตน์ อรุณจิตต์	วันที่จดทะเบียนกองทุน
	นาย ปัญญาพัฒน์ ประคุณหังสิต	วันที่จดทะเบียนกองทุน
ผู้สนับสนุนการขาย หรือรับซื้อคืน	<input checked="" type="checkbox"/> บมจ.ธนาคารกรุงเทพ โทร. 1333 <input checked="" type="checkbox"/> บมจ.หลักทรัพย์ บัวหลวง โทร. 0-2231-3777 or 0-2618-1000 <input checked="" type="checkbox"/> บมจ.กรุงเทพประกันชีวิต โทร. 0-2777-8999 <input checked="" type="checkbox"/> บมจ.หลักทรัพย์ โนมูระ พัฒนสิน โทร. 0-2638-5500 <input checked="" type="checkbox"/> บจ.หลักทรัพย์ เอเชีย พลัส โทร. 0-2680-1234 <input checked="" type="checkbox"/> บมจ.หลักทรัพย์ ฟิลลิป (ประเทศไทย) โทร. 0-2635-1700 <input checked="" type="checkbox"/> บมจ.หลักทรัพย์ เกียรตินาคินภัทร โทร. 0-2305-9449	
ติดต่อสอบถาม/รับหนังสือชี้ชวน/ร้องเรียน	บริษัทหลักทรัพย์จัดการกองทุนรวม บัวหลวง จำกัด เลขที่ 175 อาคารสารคดีตึกยาวเวอร์ ชั้น 7 ชั้น 21 และ ชั้น 26 ถนนสารคดี แขวงทุ่งมหาเมฆ เขตสาทร กรุงเทพมหานคร 10120 โทรศัพท์: 0-2674-6488 Website: www.bblam.co.th Email: crm@bblam.co.th	
ธุรกรรมที่อาจก่อให้เกิดความขัดแย้งทางผลประโยชน์	เนื่องจากกองทุนอาจลงทุนในหน่วยลงทุนของกองทุนรวมภายใต้การจัดการเดียวกัน ดังนั้น บริษัทจัดการจะจัดให้มีระบบงานที่ป้องกันธุรกรรมที่อาจก่อให้เกิดความขัดแย้งทางผลประโยชน์อันอาจเกิดจากนโยบายการลงทุนที่เปิดให้มีการลงทุนในหน่วยลงทุนของกองทุนรวมภายใต้การจัดการเดียวกัน เพื่อให้เกิดประโยชน์สูงสุดแก่ผู้ถือหน่วยลงทุนของทั้งกองทุนต้นทางและกองทุนปลายทาง คุณสามารถตรวจสอบธุรกรรมที่อาจก่อให้เกิดความขัดแย้งทางผลประโยชน์ ได้ที่ www.bblam.co.th	

- การลงทุนในหน่วยลงทุนไม่ใช่การฝากเงิน รวมทั้งไม่ได้อยู่ภายใต้ความคุ้มครองของสถาบันคุ้มครองเงินฝาก จึงมีความเสี่ยงจากการลงทุนซึ่งผู้ลงทุนอาจไม่ได้รับเงินลงทุนคืนเต็มจำนวน
- ได้รับอนุมัติจัดตั้ง และอยู่ภายใต้การกำกับดูแลของสำนักงาน ก.ล.ต
- การพิจารณาหนังสือชี้ชวนในการเสนอขายหน่วยลงทุนของกองทุนรวมนี้มิได้เป็นการแสดงว่าสำนักงาน ก.ล.ต. ได้รับรองถึงความถูกต้องของข้อมูลในหนังสือชี้ชวนของกองทุนรวม หรือได้ประกันราคาหรือผลตอบแทนของหน่วยลงทุนที่เสนอขายนั้น ทั้งนี้ บริษัทจัดการกองทุนรวมได้สอบทานข้อมูลในหนังสือชี้ชวนส่วนสรุปข้อมูลสำคัญ ณ วันที่ 9 มีนาคม 2564 แล้วด้วยความระมัดระวังในฐานะผู้รับผิดชอบในการดำเนินการของกองทุนรวมและขอรับรองว่าข้อมูลดังกล่าวถูกต้อง ไม่เป็นเท็จ และไม่ทำให้ผู้อื่นสำคัญผิด

คำอธิบายเพิ่มเติม

ปัจจัยความเสี่ยง

- ความเสี่ยงจากการผิดนัดชำระหนี้ของผู้ออกตราสาร (Credit Risk) หมายถึง การพิจารณาจากอันดับความน่าเชื่อถือของตราสารที่ลงทุน (credit rating) ซึ่งเป็นข้อมูลบอกระดับความสามารถในการชำระหนี้ โดยพิจารณาจากผลการดำเนินงานที่ผ่านมาและฐานะการเงินของผู้ออกตราสาร credit rating ของหุ้นกู้ระยะยาวมีความหมายโดยย่อ ดังต่อไปนี้

ระดับการลงทุน	TRIS	Fitch	Moody's	S&P	คำอธิบาย
ระดับที่นำลงทุน	AAA	AAA(tha)	Aaa	AAA	อันดับเครดิตสูงที่สุด มีความเสี่ยงต่ำที่สุดที่จะไม่สามารถชำระหนี้ได้ตามกำหนด
	AA	AA(tha)	Aa	AA	อันดับเครดิตรองลงมาและถือว่า มีความเสี่ยงต่ำมากที่จะไม่สามารถชำระหนี้ได้ตามกำหนด
	A	A(tha)	A	A	ความเสี่ยงต่ำที่จะไม่สามารถชำระหนี้ได้ตามกำหนด
	BBB	BBB(tha)	Baa	BBB	ความเสี่ยงปานกลางที่จะไม่สามารถชำระหนี้ได้ตามกำหนด
ระดับที่ต่ำกว่านำลงทุน	ต่ำกว่า BBB	ต่ำกว่า BBB(tha)	ต่ำกว่า Baa	ต่ำกว่า BBB	ความเสี่ยงสูงที่จะไม่สามารถชำระหนี้ได้ตามกำหนด

คำอธิบายเพิ่มเติม (ต่อ)

- **ความเสี่ยงจากความผันผวนของมูลค่าหน่วยลงทุน (Market Risk)**
 - **กรณีตราสารทุน** หมายถึง ความเสี่ยงที่มูลค่าของหลักทรัพย์ที่กองทุนรวมลงทุนจะเปลี่ยนแปลงเพิ่มขึ้นหรือลดลงจากปัจจัยภายนอก เช่น สภาวะเศรษฐกิจการลงทุน ปัจจัยทางการเมืองทั้งในและต่างประเทศ เป็นต้น ซึ่งพิจารณาได้จากค่า standard deviation (SD) ของกองทุนรวม หากกองทุนรวมมีค่า SD สูง แสดงว่ากองทุนรวมมีความผันผวนจากการเปลี่ยนแปลงของราคาหลักทรัพย์สูง
 - **กรณีตราสารหนี้** เกิดจากการเปลี่ยนแปลงของอัตราดอกเบี้ยซึ่งขึ้นกับปัจจัยภายนอก เช่น สภาวะเศรษฐกิจการลงทุน ปัจจัยทางการเมืองทั้งในและต่างประเทศ เป็นต้น โดยราคาตราสารหนี้จะเปลี่ยนแปลงในทิศทางตรงข้ามกับการเปลี่ยนแปลงของอัตราดอกเบี้ย เช่น หากอัตราดอกเบี้ยในตลาดเงินมีแนวโน้มปรับตัวสูงขึ้น อัตราดอกเบี้ยของตราสารหนี้ที่ออกใหม่ก็จะสูงขึ้นด้วย ดังนั้น ราคาตราสารหนี้ที่ออกมาก่อนหน้าจะมีการซื้อขายในระดับราคาที่ต่ำลง โดยกองทุนรวมที่มีอายุเฉลี่ยของทรัพย์สินที่ลงทุน (portfolio duration) สูงจะมีโอกาสเผชิญกับการเปลี่ยนแปลงของราคามากกว่ากองทุนรวมที่มี portfolio duration ต่ำกว่า
- **ความเสี่ยงจากการลงทุนกระจุกตัว (High Concentration Risk)**
 - **ความเสี่ยงจากการลงทุนกระจุกตัวในผู้ออกตราสารรายใดรายหนึ่ง (High Issuer Concentration Risk)** เกิดจากกองทุนลงทุนในผู้ออกตราสารรายใดรายหนึ่ง มากกว่า 10% ของ NAV รวมกัน ซึ่งหากเกิดเหตุการณ์ที่ส่งผลกระทบต่อการทำงาน ฐานะทางการเงิน หรือความมั่นคงของผู้ออกตราสารรายดังกล่าว กองทุนอาจมีผลการดำเนินงานที่ผันผวนมากกว่ากองทุนที่กระจายการลงทุนในหลายผู้ออกตราสาร ทั้งนี้ การลงทุนแบบกระจุกตัวดังกล่าวไม่รวมถึงกรณีการลงทุนในทรัพย์สินดังนี้
 1. ตราสารหนี้ภาครัฐไทย
 2. ตราสารภาครัฐต่างประเทศที่มีการจัดอันดับความน่าเชื่อถืออยู่ในอันดับที่สามารถลงทุนได้
 3. เงินฝากหรือตราสารเทียบเท่าเงินฝากที่ผู้รับฝากหรือผู้ออกตราสารที่มีการจัดอันดับความน่าเชื่อถืออยู่ในอันดับที่สามารถลงทุนได้
 - **ความเสี่ยงจากการลงทุนกระจุกตัวในหมวดอุตสาหกรรมใดอุตสาหกรรมหนึ่ง (High Sector Concentration Risk)** เกิดจากกองทุนลงทุนในบางหมวดอุตสาหกรรมมากกว่า 20% ของ NAV รวมกัน ซึ่งหากเกิดเหตุการณ์ที่ส่งผลกระทบต่ออุตสาหกรรมนั้น กองทุนดังกล่าวอาจมีผลการดำเนินงานที่ผันผวนมากกว่ากองทุนที่กระจายการลงทุนในหลายหมวดอุตสาหกรรม