

ABGS-A

กองทุนเปิด อเบอร์ดีน โกลบอล สมอลแคป ฟันด์ - ชนิดสะสมมูลค่า

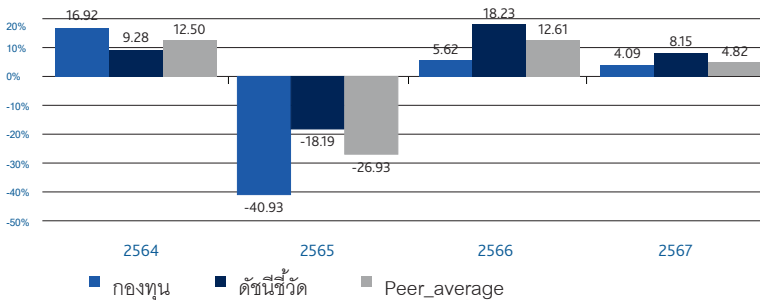
ประเภทกองทุนรวม /กลุ่มกองทุนรวม

- กองทุนรวมตราสารทุน
- กองทุนรวมฟีดเดอร์ (feeder fund)
- กลุ่ม Global Equity

นโยบายและกลยุทธ์การลงทุน

- ลงทุนในหน่วยลงทุนของกองทุนต่างประเทศ ชื่อ abrdn SICAV II - Global Smaller Companies Fund Z Acc USD (กองทุนนี้มาจากการควบรวม abrdn SICAV III - Global Smaller Companies Fund เข้ากับ abrdn SICAV II - Global Smaller Companies Fund เมื่อวันที่ 25 พฤศจิกายน 2565) ซึ่งบริหารจัดการโดย abrdn Investments Luxembourg S.A. โดยมี net exposure เฉลี่ยในรอบปีบัญชีไม่ต่ำกว่าร้อยละ 80 ของมูลค่าทรัพย์สินสุทธิของกองทุน
- กองทุนหลักจะกระจายการลงทุนไปลงทุนในตราสารทุนหรือตราสารที่เกี่ยวข้องกับตราสารทุน (equities or equities related securities) ของบริษัทขนาดเล็กที่จดทะเบียนซื้อขายอยู่ในตลาดหลักทรัพย์ที่ได้รับการกำกับดูแลจากหน่วยงานทางการ (recognised exchanges) ทั่วโลก
- กองทุนมุ่งหวังให้ผลประโยชน์จากการเคลื่อนไหวตามกองทุนหลัก โดยกองทุนหลักมีกลยุทธ์การลงทุนเพื่อมุ่งหวังให้ผลประโยชน์จากการสูงกว่าดัชนีชี้วัด (active management)

ผลการดำเนินงานและดัชนีชี้วัดย้อนหลัง 5 ปีปฏิทิน (%ต่อปี)



ผลการดำเนินงานย้อนหลังแบบปักหมุด (อัตราเฉลี่ยต่อปีสำหรับการดำเนินงานที่แสดงช่วงเวลาตั้งแต่ 1 ปีขึ้นไป)

| | ตั้งแต่ต้นปี | 3 เดือน | 6 เดือน | 1 ปี |
|--------------------------|--------------|---------|---------|----------------------|
| กองทุน | 4.82 | 7.19 | 0.56 | 2.17 |
| ดัชนีชี้วัด | 3.11 | 3.81 | -2.31 | 7.49 |
| ค่าเฉลี่ยในกลุ่มเดียวกัน | 0.65 | -0.52 | -1.98 | 4.52 |
| ความผันผวนกองทุน | 20.67 | 24.57 | 19.62 | 18.01 |
| ความผันผวนดัชนีชี้วัด | 18.35 | 22.06 | 17.43 | 15.78 |
| | 3 ปี | 5 ปี | 10 ปี | ตั้งแต่จัดตั้งกองทุน |
| กองทุน | 0.73 | N/A | N/A | -5.35 |
| ดัชนีชี้วัด | 7.31 | N/A | N/A | 3.87 |
| ค่าเฉลี่ยในกลุ่มเดียวกัน | 4.48 | 6.59 | 3.97 | |
| ความผันผวนกองทุน | 19.10 | N/A | N/A | 20.62 |
| ความผันผวนดัชนีชี้วัด | 16.21 | N/A | N/A | 16.23 |

ระดับความเสี่ยง



ความเสี่ยง

ลงทุนในตราสารทุนเป็นหลักโดยเฉลี่ยในรอบปีไม่น้อยกว่าร้อยละ 80 ของ NAV

ข้อมูลกองทุนรวม

| | |
|------------------------|------------------|
| วันจดทะเบียนกองทุน | 07/04/2021 |
| วันเริ่มต้น class | 07/04/2021 |
| นโยบายการจ่ายเงินปันผล | ไม่จ่ายเงินปันผล |
| อายุกองทุน | ไม่กำหนด |

ผู้จัดการกองทุนรวม

1. น.ส. ดร.นริศรัตน์ ภิชัยดิษฐ์ (01/12/2021)
2. น.ส. ดวงธิดา แซ่แต้ (18/10/2021)

ดัชนีชี้วัด

ดัชนี MSCI ACWI Small Cap Gross Total Return USD 100.00%

อ้างอิงตัวชี้วัดเพื่อเปรียบเทียบกับผลการดำเนินงานของกองทุนรวม

กองทุนป้องกันความเสี่ยงจากอัตราแลกเปลี่ยนตามดุลพินิจของผู้จัดการกองทุนโดยมีเป้าหมายป้องกันความเสี่ยงไม่น้อยกว่า 90% ทั้งนี้ตัวชี้วัดแสดงในรูปสกุลเงิน USD ซึ่งเป็นตัวชี้วัดเดียวกับกองทุนหลัก โดยมีได้ปรับด้วยต้นทุนการป้องกันความเสี่ยงอัตราแลกเปลี่ยน

ตัวชี้วัดแสดงในรูปสกุลเงิน USD ซึ่งแตกต่างจากสกุลเงินบาทของกองทุน ทั้งนี้ในการเปรียบเทียบผลการดำเนินงานหรือค่าความผันผวนของกองทุนกับตัวชี้วัด ควรใช้ข้อมูลที่อยู่ในรูปสกุลเงินเดียวกันเพื่อให้เปรียบเทียบได้โดยปราศจากผลต่างจากความแตกต่างของอัตราแลกเปลี่ยน

คำเตือน

- การลงทุนในกองทุนรวมไม่ใช่การฝากเงิน
- ผลการดำเนินงานในอดีตของกองทุนรวม ไม่ได้เป็นสิ่งยืนยันถึงผลการดำเนินงานในอนาคต

การเข้าร่วมต่อต้านทุจริต มีบริษัทแม่ดูแลให้ทำตามกฎหมาย

หนังสือชี้ชวนฉบับเต็ม

ผู้ลงทุนสามารถศึกษาเรื่องมือบริหารความเสี่ยงด้านสภาพคล่องได้ในหนังสือชี้ชวนฉบับเต็ม



การซื้อขายหน่วยลงทุน

| | |
|--------------------------|------------------|
| วันทำการซื้อ | ทุกวันทำการ |
| เวลาทำการ | 9.00น. - 15.30น. |
| การซื้อครั้งแรกขั้นต่ำ | 1,000 บาท |
| การซื้อครั้งถัดไปขั้นต่ำ | 1,000 บาท |

การขายคืนหน่วยลงทุน

| | |
|---------------------|------------------------------------|
| วันทำการขายคืน | ทุกวันทำการ |
| เวลาทำการ | 9.00น. - 13.00น. |
| การขายคืนขั้นต่ำ | 1,000 บาท |
| ยอดคงเหลือขั้นต่ำ | 0 บาท |
| หน่วยคงเหลือขั้นต่ำ | 100 |
| ระยะเวลาการรับเงิน | T+5 คือ 5 วันทำการหลังจากการขายคืน |

ข้อมูลเชิงสถิติ

| | |
|-------------------|---------|
| Maximum Drawdown | -50.25% |
| Recovering Period | n/a |
| FX Hedging | 94.43% |
| Sharpe Ratio | 0.00 |
| Alpha | -2.63 |
| Beta | 0.47 |

หมายเหตุ

ระยะเวลาการรับเงินค่าขายคืน คือ 5 วันทำการนับจากวันทำการขาย โดยไม่นับรวมวันหยุดต่างประเทศ

ค่าธรรมเนียมที่เรียกเก็บจากกองทุนรวม (% ต่อปีของ NAV รวม VAT)

| | | |
|-----------------------|---------------|----------|
| ค่าธรรมเนียม | สูงสุดไม่เกิน | เก็บจริง |
| ค่าธรรมเนียมการจัดการ | 1.8725 | 1.8725 |
| รวมค่าใช้จ่าย | 2.6750 | 2.0800 |

หมายเหตุ

การจัดสรรการลงทุนในต่างประเทศ (% of NAV)

| | |
|---------------|-------|
| สหรัฐอเมริกา | 43.20 |
| ญี่ปุ่น | 11.80 |
| สหราชอาณาจักร | 8.99 |
| เยอรมนี | 5.84 |
| ออสเตรเลีย | 4.78 |

ค่าธรรมเนียมที่เรียกเก็บจากผู้ถือหน่วย (% ของมูลค่าหน่วยลงทุน รวม VAT)

| | | |
|-----------------------------|---------------|----------|
| ค่าธรรมเนียม | สูงสุดไม่เกิน | เก็บจริง |
| ค่าธรรมเนียมเสนอขาย | 3.00 | 1.50 |
| ค่าธรรมเนียมรับซื้อคืน | 2.00 | 0.00 |
| การสับเปลี่ยนหน่วยลงทุนเข้า | 0.00 | 0.00 |
| ค่าธรรมเนียมสับเปลี่ยนออก | 0.00 | 0.00 |
| ค่าธรรมเนียมการโอนหน่วย | | |

หมายเหตุ

- กรณีการสับเปลี่ยนเข้า ผู้ถือหน่วยลงทุนจะต้องเสียค่าธรรมเนียมเสนอขายด้วย
- ค่าธรรมเนียมการโอนหน่วยลงทุน เรียกเก็บ 300 บาทต่อ 1,000 หน่วยหรือเศษของ 1,000 หน่วย

การจัดสรรการลงทุนในกลุ่มอุตสาหกรรม (% of NAV)

| | |
|------------------------|-------|
| Industrials | 35.02 |
| Consumer Discretionary | 11.31 |
| Financials | 9.80 |
| Consumer Staples | 9.80 |
| Information Technology | 9.67 |

สัดส่วนประเภททรัพย์สินที่ลงทุน (% of NAV)

| | |
|-----------------------|-------|
| หน่วยลงทุน | 97.14 |
| เงินฝากธนาคารและอื่นๆ | 2.86 |

ทรัพย์สินที่ลงทุน 5 อันดับแรก (% of NAV)

| | |
|--|-------|
| abrdn SICAV II - Global Smaller Companies Fund | 97.14 |
|--|-------|

ทรัพย์สินที่ลงทุนของกองทุนหลัก 5 อันดับแรก (% of NAV)

| | |
|---------------------------------|------|
| Gaztransport Et Technigaz SA | 4.87 |
| CTS Eventim AG & Co KGaA | 4.30 |
| Encompass Health Corp | 3.52 |
| Japan Elevator Service Holdings | 3.27 |
| Axon Enterprise Inc | 3.18 |

การลงทุนในกองทุนอื่นเกินกว่า 20 % (กองในประเทศและกองต่างประเทศ)

| | | | |
|------------|--|----------------|--------------|
| ชื่อกองทุน | ไม่มี | weblink | |
| ชื่อกองทุน | ไม่มี | weblink | |
| ชื่อกองทุน | abrdn SICAV II - Global Smaller Companies Fund | ISIN code | LU2530219000 |
| | | Bloomberg code | |
| ชื่อกองทุน | ไม่มี | ISIN code | |
| | | Bloomberg code | |



คำเตือน

Maximum Drawdown เปอร์เซ็นต์สูงสุดขาดทุนสูงสุดของกองทุนรวมในระยะเวลา 5 ปีย้อนหลัง (หรือตั้งแต่จัดตั้งกองทุนกรณีที่ยังไม่ครบ 5 ปี) โดยวัดจากระดับ NAV ต่อหน่วยที่จุดสูงสุดไปจนถึงจุดต่ำสุดในช่วงที่ NAV ต่อหน่วยปรับตัวลดลง ค่า Maximum Drawdown เป็นข้อมูลที่จะช่วยให้ทราบถึงความเสี่ยงที่อาจจะขาดทุนจากการลงทุนในกองทุนรวม Recovering Period ระยะเวลาการฟื้นตัว เพื่อเป็นข้อมูลให้ผู้ลงทุนทราบถึงระยะเวลาตั้งแต่การขาดทุนสูงสุดจนถึงระยะเวลาที่ฟื้นกลับมาที่เงินทุนเริ่มต้นใช้ระยะเวลานานเท่าใด

FX Hedging เปอร์เซ็นต์ของการลงทุนในสกุลเงินต่างประเทศที่มีการป้องกันความเสี่ยงจากอัตราแลกเปลี่ยน

อัตราส่วนหมุนเวียนการลงทุน ความถี่ของการซื้อขายหลักทรัพย์ในพอร์ตการลงทุนในช่วงเวลาใดช่วงเวลาหนึ่ง โดยคำนวณจากมูลค่าที่ต่ำกว่าระหว่างผลรวมของมูลค่าการซื้อขายหลักทรัพย์กับผลรวมของมูลค่าการขายหลักทรัพย์ของกองทุนรวมในรอบระยะเวลา 1 ปีหารด้วยมูลค่า NAV ของกองทุนรวมเฉลี่ยในรอบระยะเวลาเดียวกัน กองทุนรวมที่มีค่า portfolio turnover สูง บ่งชี้ถึงการซื้อขายหลักทรัพย์บ่อยครั้งของผู้จัดการกองทุนและทำให้มีต้นทุนการซื้อขายหลักทรัพย์ที่สูง จึงต้องพิจารณาเปรียบเทียบกับผลการดำเนินงานของกองทุนรวมเพื่อประเมิน ความคุ้มค่าของการซื้อขายหลักทรัพย์ดังกล่าว

Sharpe Ratio อัตราส่วนระหว่างผลตอบแทนส่วนเพิ่มของกองทุนรวมเปรียบเทียบกับความเสี่ยงจากการลงทุน โดยคำนวณจากผลต่างระหว่างอัตราผลตอบแทนของกองทุนรวมกับ อัตราผลตอบแทนที่ปราศจากความเสี่ยง (risk-free rate) เปรียบเทียบกับค่าเบี่ยงเบนมาตรฐาน (standard deviation) ของกองทุนรวม ค่า Sharpe Ratio สะท้อนถึงอัตราผลตอบแทนที่กองทุนรวมควรได้รับเพิ่มขึ้นเพื่อชดเชยกับความเสี่ยงที่กองทุนรวมรับมา โดยกองทุนรวมที่มีค่า Sharpe Ratio สูงกว่าจะเป็นกองทุนที่มีประสิทธิภาพในการบริหารจัดการการลงทุนที่ดีกว่า เนื่องจากได้รับผลตอบแทนส่วนเพิ่มที่สูงกว่าภายใต้ระดับความเสี่ยงเดียวกัน

Alpha ผลตอบแทนส่วนเกินของกองทุนรวมเมื่อเปรียบเทียบกับดัชนีชี้วัด (benchmark) โดยค่า Alpha ที่สูง หมายถึง กองทุนสามารถสร้างผลตอบแทนได้สูงกว่าดัชนีชี้วัด ซึ่งเป็นผลจากประสิทธิภาพของผู้จัดการกองทุนในการคัดเลือกหรือหาจังหวะเข้าลงทุนในหลักทรัพย์ได้อย่างเหมาะสม

Beta ระดับและทิศทางการเปลี่ยนแปลงของอัตราผลตอบแทนของหลักทรัพย์ในพอร์ตการลงทุน โดยเปรียบเทียบกับอัตราการเปลี่ยนแปลงของตลาด Beta น้อยกว่า 1 แสดงว่าหลักทรัพย์ในพอร์ตการลงทุนมีการเปลี่ยนแปลงของอัตราผลตอบแทนน้อยกว่าการเปลี่ยนแปลงของอัตราผลตอบแทนของกลุ่มหลักทรัพย์ของตลาด Beta มากกว่า 1 แสดงว่าหลักทรัพย์ในพอร์ตการลงทุนมีการเปลี่ยนแปลงของอัตราผลตอบแทนมากกว่าการเปลี่ยนแปลงของอัตราผลตอบแทนของกลุ่มหลักทรัพย์ของตลาด

Tracking Error อัตราผลตอบแทนของกองทุนมีประสิทธิภาพในการเลียนแบบดัชนีชี้วัด โดยหาก tracking error ต่ำ หมายถึงกองทุนรวมมีประสิทธิภาพในการสร้างผลตอบแทนให้ใกล้เคียงกับดัชนีชี้วัด กองทุนรวมที่มีค่า tracking error สูง จะมีอัตราผลตอบแทนโดยเฉลี่ยห่างจากดัชนีชี้วัดมากขึ้น

Yield to Maturity อัตราผลตอบแทนจากการลงทุนในตราสารหนี้โดยถือจนครบกำหนดอายุ ซึ่งคำนวณจากดอกเบี้ยที่จะได้รับในอนาคตตลอดอายุตราสารและเงินต้นที่จะได้รับคืน นำมาคิดลดเป็นมูลค่าปัจจุบัน โดยใช้วัดอัตราผลตอบแทนของกองทุนรวมตราสารหนี้ คำนวณจากค่าเฉลี่ยถ่วงน้ำหนักของ Yield to Maturity ของตราสารหนี้แต่ละตัวที่กองทุนมีการลงทุน และเนื่องจาก Yield to Maturity มีหน่วยมาตรฐานเป็นเปอร์เซ็นต์ต่อปี จึงสามารถนำไปใช้เปรียบเทียบอัตราผลตอบแทนระหว่างกองทุนรวมตราสารหนี้ที่มีนโยบายถือครองตราสารหนี้จนครบกำหนดอายุและมีลักษณะการลงทุนที่ใกล้เคียงกันได้

สอบถามข้อมูลเพิ่มเติมโปรดติดต่อ

บริษัท หลักทรัพย์จัดการกองทุน อเบอร์ดีน (ประเทศไทย) จำกัด

โทร 662 352 3388 <https://www.aberdeeninvestments.com/th-th>

อาคารบางกอกซิตีทาวเวอร์ ชั้น 28 เลขที่ 179 ถนนสาทรใต้

แขวงทุ่งมหาเมฆ เขตสาทร กรุงเทพฯ 10120

ABGS-SSF

กองทุนเปิด อเบอร์ดีน โกลบอล สمولแคป ฟันด์ - ชนิดเพื่อการออม

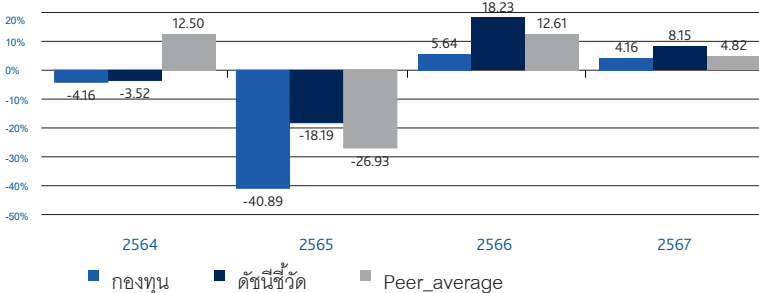
ประเภทกองทุนรวม / กลุ่มกองทุนรวม

- กองทุนรวมตราสารทุน
- กองทุนรวมฟีดเดอร์ (feeder fund)
- กองทุนรวมเพื่อการออม
- กลุ่ม Global Equity

นโยบายและกลยุทธ์การลงทุน

- ลงทุนในหน่วยลงทุนของกองทุนต่างประเทศ ชื่อ abrdn SICAV II - Global Smaller Companies Fund Z Acc USD (กองทุนนี้มาจากการควบรวม abrdn SICAV III - Global Smaller Companies Fund เข้ากับ abrdn SICAV II - Global Smaller Companies Fund เมื่อวันที่ 25 พฤศจิกายน 2565) ซึ่งบริหารจัดการโดย abrdn Investments Luxembourg S.A. โดยมี net exposure เฉลี่ยในรอบปีบัญชีไม่ต่ำกว่าร้อยละ 80 ของมูลค่าทรัพย์สินสุทธิของกองทุน
- กองทุนหลักจะกระจายการลงทุนไปลงทุนในตราสารทุนหรือตราสารที่เกี่ยวข้องกับตราสารทุน (equities or equities related securities) ของบริษัทขนาดเล็กที่จดทะเบียนซื้อขายอยู่ในตลาดหลักทรัพย์ที่ได้รับการกำกับดูแลจากหน่วยงานทางการ (recognised exchanges) ทั่วโลก
- กองทุนมุ่งหวังให้ผลประโยชน์จากการเคลื่อนไหวตามกองทุนหลัก โดยกองทุนหลักมีกลยุทธ์การลงทุนเพื่อมุ่งหวังให้ผลประโยชน์การสูงกว่าดัชนีชี้วัด (active management)

ผลการดำเนินงานและดัชนีชี้วัดย้อนหลัง 5 ปีปฏิทิน (%ต่อปี)



ผลการดำเนินงานย้อนหลังแบบปักหมุด (อัตราเฉลี่ยต่อปีสำหรับผลการดำเนินงานที่แสดงช่วงเวลาตั้งแต่ 1 ปีขึ้นไป)

| | ตั้งแต่ต้นปี | 3 เดือน | 6 เดือน | 1 ปี |
|--------------------------|--------------|---------|---------|----------------------|
| กองทุน | 4.88 | 7.19 | 0.61 | 2.23 |
| ดัชนีชี้วัด | 3.11 | 3.81 | -2.31 | 7.49 |
| ค่าเฉลี่ยในกลุ่มเดียวกัน | 0.65 | -0.52 | -1.98 | 4.52 |
| ความผันผวนกองทุน | 20.67 | 24.57 | 19.61 | 18.01 |
| ความผันผวนดัชนีชี้วัด | 18.35 | 22.06 | 17.43 | 15.78 |
| | 3 ปี | 5 ปี | 10 ปี | ตั้งแต่จัดตั้งกองทุน |
| กองทุน | 0.79 | N/A | N/A | -11.31 |
| ดัชนีชี้วัด | 7.31 | N/A | N/A | 0.94 |
| ค่าเฉลี่ยในกลุ่มเดียวกัน | 4.48 | 6.59 | 3.97 | |
| ความผันผวนกองทุน | 19.10 | N/A | N/A | 21.50 |
| ความผันผวนดัชนีชี้วัด | 16.21 | N/A | N/A | 16.81 |

ระดับความเสี่ยง

| ระดับความเสี่ยง | | | | | | | | |
|-----------------|---|---|---|---|---|---|---|-----|
| ต่ำ | 1 | 2 | 3 | 4 | 5 | 6 | 7 | สูง |
| ความเสี่ยง | | | | | | | | |

ความเสี่ยงสูง

ลงทุนในตราสารทุนเป็นหลักโดยเฉลี่ยในรอบปีไม่น้อยกว่าร้อยละ 80 ของ NAV

ข้อมูลกองทุนรวม

| | |
|------------------------|------------------|
| วันจดทะเบียนกองทุน | 07/04/2021 |
| วันเริ่มต้น class | 16/11/2021 |
| นโยบายการจ่ายเงินปันผล | ไม่จ่ายเงินปันผล |
| อายุกองทุน | ไม่กำหนด |

ผู้จัดการกองทุนรวม

1. น.ส. ดร.ณัฏฐา ภัยโยธิตถ์ชัย (01/12/2021)
2. น.ส. ดวงธิดา แซ่เต๋ (18/10/2021)

ดัชนีชี้วัด

ดัชนี MSCI ACWI Small Cap Gross Total Return USD 100.00%

อ้างอิงตัวชี้วัดเพื่อเปรียบเทียบกับผลการดำเนินงานของกองทุนรวม

กองทุนป้องกันความเสี่ยงจากอัตราแลกเปลี่ยนตามดุลพินิจของผู้จัดการกองทุนโดยมีเป้าหมายป้องกันความเสี่ยงไม่น้อยกว่า 90% ทั้งนี้ตัวชี้วัดแสดงในรูปสกุลเงิน USD ซึ่งเป็นตัวชี้วัดเดียวกับกองทุนหลัก โดยมีได้ปรับตัวขึ้นทุนการป้องกันความเสี่ยงอัตราแลกเปลี่ยน

ตัวชี้วัดแสดงในรูปสกุลเงิน USD ซึ่งแตกต่างจากสกุลเงินบาทของกองทุน ทั้งนี้ในการเปรียบเทียบผลการดำเนินงานหรือค่าความผันผวนของกองทุนกับตัวชี้วัด ควรใช้ข้อมูลที่อยู่ในรูปสกุลเงินเดียวกันเพื่อให้เปรียบเทียบได้โดยปราศจากผลต่างจากความแตกต่างของอัตราแลกเปลี่ยน

คำเตือน

- การลงทุนในกองทุนรวมไม่ใช่การฝากเงิน
- ผลการดำเนินงานในอดีตของกองทุนรวม ไม่ได้เป็นสิ่งยืนยันถึงผลการดำเนินงานในอนาคต

การเข้าร่วมต่อต้านทุจริต มีบริษัทแม่ดูแลให้ทำตามกฎหมาย

หนังสือชี้ชวนฉบับเต็ม

ผู้ลงทุนสามารถศึกษาเรื่องการบริหารความเสี่ยงด้านสภาพคล่องได้ในหนังสือชี้ชวนฉบับเต็ม



| การซื้อขายหน่วยลงทุน | | การขายคืนหน่วยลงทุน | | ข้อมูลเชิงสถิติ | |
|--------------------------|------------------|---------------------|------------------------------------|-------------------|---------|
| วันทำการซื้อ | ทุกวันทำการ | วันทำการขายคืน | ทุกวันทำการ | Maximum Drawdown | -49.52% |
| เวลาทำการ | 9.00น. - 15.30น. | เวลาทำการ | 9.00น. - 13.00น. | Recovering Period | n/a |
| การซื้อครั้งแรกขั้นต่ำ | 1,000 บาท | การขายคืนขั้นต่ำ | 0 บาท | FX Hedging | 94.43% |
| การซื้อครั้งถัดไปขั้นต่ำ | 1,000 บาท | ยอดคงเหลือขั้นต่ำ | 0 บาท | Sharpe Ratio | 0.00 |
| | | หน่วยคงเหลือขั้นต่ำ | 0 | Alpha | -2.58 |
| | | ระยะเวลาการรับเงิน | T+5 คือ 5 วันทำการหลังจากการขายคืน | Beta | 0.47 |

หมายเหตุ
ระยะเวลาการรับเงินค่าขายคืน คือ 5 วันทำการนับจากวันทำการขาย โดยไม่นับรวมวันหยุดต่างประเทศ

| ค่าธรรมเนียมที่เรียกเก็บจากกองทุนรวม (% ต่อปีของ NAV รวม VAT) | | | การจัดสรรการลงทุนในต่างประเทศ (% of NAV) | |
|---|---------------|----------|--|-------|
| ค่าธรรมเนียม | สูงสุดไม่เกิน | เก็บจริง | สหรัฐอเมริกา | 43.20 |
| ค่าธรรมเนียมการจัดการ | 1.8725 | 1.8725 | ญี่ปุ่น | 11.80 |
| รวมค่าใช้จ่าย | 2.6750 | 2.0700 | สหราชอาณาจักร | 8.99 |
| หมายเหตุ | | | เยอรมนี | 5.84 |
| | | | ออสเตรเลีย | 4.78 |

| ค่าธรรมเนียมที่เรียกเก็บจากผู้ถือหน่วย (% ของมูลค่าหน่วยลงทุน รวม VAT) | | | การจัดสรรการลงทุนในกลุ่มอุตสาหกรรม (% of NAV) | |
|--|---------------|----------|---|-------|
| ค่าธรรมเนียม | สูงสุดไม่เกิน | เก็บจริง | Industrials | 35.02 |
| ค่าธรรมเนียมเสนอขาย | 3.00 | 0.00 | Consumer Discretionary | 11.31 |
| ค่าธรรมเนียมรับซื้อคืน | 2.00 | 0.00 | Financials | 9.80 |
| การสับเปลี่ยนหน่วยลงทุนเข้า | 0.00 | 0.00 | Consumer Staples | 9.80 |
| ค่าธรรมเนียมสับเปลี่ยนออก | | | Information Technology | 9.67 |
| ค่าธรรมเนียมการโอนหน่วย | | | | |
| หมายเหตุ | | | | |
| - ค่าธรรมเนียมการรับซื้อคืน ปัจจุบันไม่เรียกเก็บเว้นแต่กรณีสับเปลี่ยนไปบริษัทจัดการอื่นเรียกเก็บ 1% ของมูลค่าหน่วยลงทุนของวันทำการก่อนหน้า | | | | |
| - ค่าสับเปลี่ยนหน่วยลงทุนออก มีหลายเงื่อนไข โปรดดูรายละเอียดในหนังสือชี้ชวนฉบับเต็ม | | | | |
| - ค่าธรรมเนียมการโอนหน่วยลงทุน เรียกเก็บ 300 บาทต่อ 1,000 หน่วย หรือ เศษของ 1,000 หน่วย | | | | |

| สัดส่วนประเภททรัพย์สินที่ลงทุน (% of NAV) | | ทรัพย์สินที่ลงทุน 5 อันดับแรก (% of NAV) | |
|---|-------|--|-------|
| หน่วยลงทุน | 97.14 | abrdn SICAV II - Global Smaller Companies Fund | 97.14 |
| เงินฝากธนาคารและอื่นๆ | 2.86 | | |

| ทรัพย์สินที่ลงทุนของกองทุนหลัก 5 อันดับแรก (% of NAV) | |
|---|------|
| Gaztransport Et Technigaz SA | 4.87 |
| CTS Eventim AG & Co KGaA | 4.30 |
| Encompass Health Corp | 3.52 |
| Japan Elevator Service Holdings | 3.27 |
| Axon Enterprise Inc | 3.18 |

การลงทุนในกองทุนอื่นเกินกว่า 20 % (กองในประเทศและกองต่างประเทศ)

| | | | |
|------------|--|----------------|--------------|
| ชื่อกองทุน | ไม่มี | weblink | |
| ชื่อกองทุน | ไม่มี | weblink | |
| ชื่อกองทุน | abrdn SICAV II - Global Smaller Companies Fund | ISIN code | LU2530219000 |
| | | Bloomberg code | |
| ชื่อกองทุน | ไม่มี | ISIN code | |
| | | Bloomberg code | |



คำเตือน

Maximum Drawdown เปอร์เซ็นต์ผลขาดทุนสูงสุดของกองทุนรวมในระยะเวลา 5 ปีย้อนหลัง (หรือตั้งแต่จัดตั้งกองทุนกรณีที่ยังไม่ครบ 5 ปี) โดยวัดจากระดับ NAV ต่อหน่วยที่จุดสูงสุดไปจนถึงจุดต่ำสุดในช่วงที่ NAV ต่อหน่วยปรับตัวลดลง ค่า Maximum Drawdown เป็นข้อมูลที่จะช่วยให้ทราบถึงความเสี่ยงที่อาจจะขาดทุนจากการลงทุนในกองทุนรวม Recovering Period ระยะเวลาการฟื้นตัว เพื่อเป็นข้อมูลให้ผู้ลงทุนทราบถึงระยะเวลาตั้งแต่การขาดทุนสูงสุดจนถึงระยะเวลาที่ฟื้นกลับมาที่เงินทุนเริ่มต้นใช้ระยะเวลานานเท่าใด FX Hedging เปอร์เซ็นต์ของการลงทุนในสกุลเงินต่างประเทศที่มีการป้องกันความเสี่ยงจากอัตราแลกเปลี่ยน อัตราส่วนหมุนเวียนการลงทุน ความถี่ของการซื้อขายหลักทรัพย์ในพอร์ตการลงทุนในช่วงเวลาใดช่วงเวลาหนึ่ง โดยคำนวณจากมูลค่าที่ต่ำกว่าระหว่างผลรวมของมูลค่าการซื้อขายหลักทรัพ์กับผลรวมของมูลค่าการขายหลักทรัพ์ของกองทุนรวมในรอบระยะเวลา 1 ปีหารด้วยมูลค่า NAV ของกองทุนรวมเฉลี่ยในรอบระยะเวลาเดียวกัน กองทุนรวมที่มีค่า portfolio turnover สูง บ่งชี้ถึงการซื้อขายหลักทรัพ์บ่อยครั้งของผู้จัดการกองทุนและทำให้มีต้นทุนการซื้อหลักทรัพ์ที่สูง จึงต้องพิจารณาเปรียบเทียบกับผลการดำเนินงานของกองทุนรวมเพื่อประเมิน ความคุ้มค่าของการซื้อขายหลักทรัพ์ดังกล่าว

Sharpe Ratio อัตราส่วนระหว่างผลตอบแทนส่วนเพิ่มของกองทุนรวมเปรียบเทียบกับความเสี่ยงจากการลงทุน โดยคำนวณจากผลต่างระหว่างอัตราผลตอบแทนของกองทุนรวมกับ อัตราผลตอบแทนที่ปราศจากความเสี่ยง (risk-free rate) เปรียบเทียบกับค่าเบี่ยงเบนมาตรฐาน (standard deviation) ของกองทุนรวม ค่า Sharpe Ratio สะท้อนถึงอัตราผลตอบแทนที่กองทุนรวมควรได้รับเพิ่มขึ้นเพื่อชดเชยกับความเสี่ยงที่กองทุนรวมรับมา โดยกองทุนรวมที่มีค่า Sharpe Ratio สูงกว่าจะเป็นกองทุนที่มีประสิทธิภาพในการบริหารจัดการการลงทุนที่ดีกว่า เนื่องจากได้รับผลตอบแทนส่วนเพิ่มที่สูงกว่าภายใต้ระดับความเสี่ยงเดียวกัน

Alpha ผลตอบแทนส่วนเกินของกองทุนรวมเมื่อเปรียบเทียบกับดัชนีชี้วัด (benchmark) โดยค่า Alpha ที่สูง หมายถึง กองทุนสามารถสร้างผลตอบแทนได้สูงกว่าดัชนีชี้วัด ซึ่งเป็นผลจากประสิทธิภาพของผู้จัดการกองทุนในการคัดเลือกหรือหาจังหวะเข้าลงทุนในหลักทรัพย์ได้อย่างเหมาะสม

Beta ระดับและทิศทางการเปลี่ยนแปลงของอัตราผลตอบแทนของหลักทรัพย์ในพอร์ตการลงทุน โดยเปรียบเทียบกับอัตราการเปลี่ยนแปลงของตลาด Beta น้อยกว่า 1 แสดงว่าหลักทรัพย์ในพอร์ตการลงทุนมีการเปลี่ยนแปลงของอัตราผลตอบแทนน้อยกว่าการเปลี่ยนแปลงของอัตราผลตอบแทนของกลุ่มหลักทรัพย์ของตลาด Beta มากกว่า 1 แสดงว่าหลักทรัพย์ในพอร์ตการลงทุนมีการเปลี่ยนแปลงของอัตราผลตอบแทนมากกว่าการเปลี่ยนแปลงของอัตราผลตอบแทนของกลุ่มหลักทรัพย์ของตลาด

Tracking Error อัตราผลตอบแทนของกองทุนมีประสิทธิภาพในการเลียนแบบดัชนีชี้วัด โดยหาก tracking error ต่ำ หมายถึงกองทุนรวมมีประสิทธิภาพในการสร้างผลตอบแทนให้ใกล้เคียงกับดัชนีชี้วัด กองทุนรวมที่มีค่า tracking error สูง จะมีอัตราผลตอบแทนโดยเฉลี่ยห่างจากดัชนีชี้วัดมากขึ้น

Yield to Maturity อัตราผลตอบแทนจากการลงทุนในตราสารหนี้โดยถือจนครบกำหนดอายุ ซึ่งคำนวณจากดอกเบี้ยที่จะได้รับในอนาคตตลอดอายุตราสารและเงินต้นที่จะได้รับคืน นำมาคิดลดเป็นมูลค่าปัจจุบัน โดยใช้วัดอัตราผลตอบแทนของกองทุนรวมตราสารหนี้ คำนวณจากค่าเฉลี่ยถ่วงน้ำหนักของ Yield to Maturity ของตราสารหนี้แต่ละตัวที่กองทุนมีการลงทุน และเนื่องจาก Yield to Maturity มีหน่วยมาตรฐานเป็นเปอร์เซ็นต์ต่อปี จึงสามารถนำไปใช้เปรียบเทียบอัตราผลตอบแทนระหว่างกองทุนรวมตราสารหนี้ที่มีนโยบายถือครองตราสารหนี้จนครบกำหนดอายุและมีลักษณะการลงทุนที่ใกล้เคียงกันได้

สอบถามข้อมูลเพิ่มเติมโปรดติดต่อ
บริษัท หลักทรัพย์จัดการกองทุน อเบอร์ดีน (ประเทศไทย) จำกัด
โทร 662 352 3388 <https://www.aberdeeninvestments.com/th-th>
อาคารบางกอกซิตีทาวเวอร์ ชั้น 28 เลขที่ 179 ถนนสาทรใต้
แขวงทุ่งมหาเมฆ เขตสาทร กรุงเทพฯ 10120