

หนังสือชี้ชวนส่วนสรุปข้อมูลสำคัญ

ข้อมูล ณ วันที่ 30 มิถุนายน 2563

กองทุนเปิดพริન્ซิเพิล โกลด์ 8 เปอร์เซ็นต์ ทรiggerเกอร์

Principal Gold 8 Percent Trigger Fund

PRINCIPAL GOLD8P

กองทุนทรัพย์สินทางเลือก

กองทุนรวมหน่วยลงทุนประเภท Feeder Fund

กองทุนรวมที่เห็นลงทุนแบบมีความเสี่ยงต่างประเทศ



บริษัทหลักทรัพย์จัดการกองทุน พริન્ซิเพิล จำกัด

การเข้าร่วมต่อต้านทุจริต : ได้รับการรับรอง CAC



คุณกำลังจะลงทุนอะไร?



กองทุนรวมนี้เหมาะกับใคร?



คุณต้องระวังอะไรเป็นพิเศษ?



สัดส่วนของประเภททรัพย์สินที่ลงทุน



ค่าธรรมเนียม



ผลการดำเนินงาน



ข้อมูลอื่น ๆ

การลงทุนในกองทุนรวมไม่ใช่การฝากเงิน



คุณกำลังจะลงทุนอะไร?

นโยบายการลงทุน

- 1) กองทุนมีนโยบายนำเงินที่ได้จากการระดมทุนไปลงทุนในหน่วยลงทุนของกองทุน SPDR Gold Trust เพียงกองทุนเดียว โดยกองทุนมีนโยบายลงทุนในทองคำแท่ง เพื่อให้ได้รับผลตอบแทนใกล้เคียงกับผลตอบแทนของราคาทองคำ ซึ่งบริหารจัดการโดย World Gold Trust Services, LLC โดยกองทุนดังกล่าวได้จดทะเบียนในตลาดหลักทรัพย์นิวยอร์ก ตลาดหลักทรัพย์สิงคโปร์ ตลาดหลักทรัพย์ญี่ปุ่น และตลาดหลักทรัพย์ฮ่องกง ทั้งนี้ กองทุนจะลงทุนในหรือมีไว้ซึ่งหน่วยลงทุนของกองทุน SPDR Gold Trust ที่จดทะเบียนในตลาดหลักทรัพย์สิงคโปร์ เป็นสกุลเงินดอลลาร์สหรัฐ โดยเฉลี่ยในรอบปีบัญชีไม่น้อยกว่าร้อยละ 80 ของมูลค่าทรัพย์สินสุทธิของกองทุน และนำเงินไปลงทุนในต่างประเทศโดยเฉลี่ยในรอบปีบัญชีไม่น้อยกว่าร้อยละ 80 ของมูลค่าทรัพย์สินสุทธิของกองทุน
- 2) ส่วนที่เหลืออาจพิจารณาลงทุนในตราสารหนี้ที่มีลักษณะคล้ายเงินฝาก เงินฝาก ตราสารหนี้ในประเทศที่มีอายุไม่เกิน 1 ปี โดยมีวัตถุประสงค์เพื่อสำรองเงินไว้สำหรับการดำเนินงาน รองการลงทุน หรือรักษาสภาพคล่องของกองทุน และบริษัทจัดการอาจจะลงทุนในเงินฝากต่างประเทศ หน่วย private equity ตามประกาศสำนักงานคณะกรรมการ ก.ล.ต. รวมทั้งลงทุนในหลักทรัพย์ หรือทรัพย์สินอื่น หรือการหาดอกผลโดยวิธีอื่นตามที่ระบุไว้ในโครงการหรือตามที่คณะกรรมการ ก.ล.ต. หรือสำนักงานคณะกรรมการ ก.ล.ต. ประกาศกำหนด
- 3) กองทุนจะลงทุนในสัญญาซื้อขายล่วงหน้า (Derivatives) เพื่อป้องกันความเสี่ยงจากอัตราแลกเปลี่ยน (hedging) ของหลักทรัพย์หรือทรัพย์สินในสกุลเงินต่างประเทศที่กองทุนถืออยู่เทียบกับสกุลเงินบาท ณ ขณะใดขณะหนึ่ง ไม่น้อยกว่าร้อยละ 90 ของมูลค่าทรัพย์สินที่ลงทุนในต่างประเทศ ทั้งนี้ จะไม่ลงทุนในหรือมีไว้ซึ่งตราสารที่มีลักษณะของสัญญาซื้อขายล่วงหน้าแฝง (structured note) รวมถึงตราสารที่มีอันดับความน่าเชื่อถือของตราสารหรือผู้ออก (issue/issuer) ต่ำกว่าที่สามารถลงทุนได้ (non-investment grade) และตราสารที่ไม่ได้รับการจัดอันดับความน่าเชื่อถือ (unrated securities)

กลยุทธ์ในการบริหารกองทุน

ลงทุนในหน่วยลงทุนของกองทุน SPDR Gold Trust (“กองทุนหลัก”) เพื่อให้ได้ผลตอบแทนเทียบเคียงกับกองทุนหลัก



กองทุนรวมนี้เหมาะกับใคร?

- ผู้ที่ต้องการหาโอกาสในการสร้างผลตอบแทนจากการลงทุนที่เทียบเคียงกับราคาทองคำในต่างประเทศ โดยเข้าใจความผันผวนและรับความเสี่ยงของการลงทุนในต่างประเทศได้
- บุคคลธรรมดาที่ต้องการการลงทุนที่ผลตอบแทนไม่เสียภาษี

กองทุนรวมนี้ไม่เหมาะกับใคร

- ผู้ลงทุนที่เน้นการได้รับผลตอบแทนในจำนวนเงินที่แน่นอนหรือรักษาเงินต้นให้อยู่ครบ



ทำอย่างไรหากยังไม่เข้าใจนโยบาย และความเสี่ยงของกองทุนนี้

- อ่านหนังสือชี้ชวนฉบับเต็มหรือสอบถามผู้สนับสนุนการขายและบริษัทจัดการ
- **อย่าลงทุนหากไม่เข้าใจลักษณะและความเสี่ยงของกองทุนรวมนี้ดีพอ**



คุณต้องระวังอะไรเป็นพิเศษ?

- การกำหนดมูลค่าหน่วยลงทุนที่เป็นเป้าหมายเป็นเพียงเหตุให้มีการเลิกกองทุนหรือรับซื้อคืนหน่วยลงทุนอัตโนมัติเมื่อมูลค่าหน่วยลงทุนเป็นไปตามเป้าหมายนั้น การกำหนดเป้าหมายดังกล่าวไม่ใช่เป็นการประมาณการหรือรับประกันว่าผู้ลงทุนจะได้รับผลตอบแทนตามมูลค่าที่กำหนดเมื่อเลิกกองทุนหรือเมื่อมีการรับซื้อคืนหน่วยลงทุนอัตโนมัติ ทั้งนี้ หากภาวะตลาดหรือภาวะการณ์ลงทุนเปลี่ยนแปลงไปจากการคาดการณ์ กองทุนรวมอาจไม่ดำเนินการเลิกกองทุนหรือรับซื้อคืนหน่วยลงทุนอัตโนมัติก็ได้
- เนื่องจากกองทุนมีนโยบายลงทุนในต่างประเทศ กองทุนอาจมีความเสี่ยงด้านอัตราแลกเปลี่ยน ผู้ลงทุนอาจขาดทุนหรือได้รับกำไรจากอัตราแลกเปลี่ยนหรือได้รับเงินคืนต่ำกว่าเงินลงทุนเริ่มแรกได้
- มูลค่าหน่วยลงทุนเป้าหมายไม่ใช่การรับประกันผลตอบแทนจากการลงทุน
- กองทุนรวมที่มีความเสี่ยงมากกว่ากองทุนรวมอื่น จึงเหมาะกับผู้ลงทุนที่มีความต้องการผลตอบแทนสูง และสามารถยอมรับความเสี่ยงจากการลงทุนได้มากกว่าผู้ลงทุนทั่วไป
- ผู้ลงทุนควรขอคำแนะนำเพิ่มเติมจากบริษัทจัดการหรือผู้สนับสนุนการขายและรับซื้อคืนหน่วยลงทุนก่อนทำการลงทุน

แผนภาพแสดงตำแหน่งความเสี่ยงของกองทุนรวม



ปัจจัยความเสี่ยงที่สำคัญ

ความเสี่ยงจากความผันผวนของราคาหลักทรัพย์

ความผันผวนของผลการดำเนินงาน (SD)	<5%	5-10%	10-15%	15-25%	>25%
	ต่ำ				สูง

*ค่าSD แสดงความผันผวนของกองทุนย้อนหลัง 5 ปี (หรือตั้งแต่จัดตั้งกองทุน กรณียังไม่ครบ5ปี)

ความเสี่ยงจากการเปลี่ยนแปลงของอัตราแลกเปลี่ยน

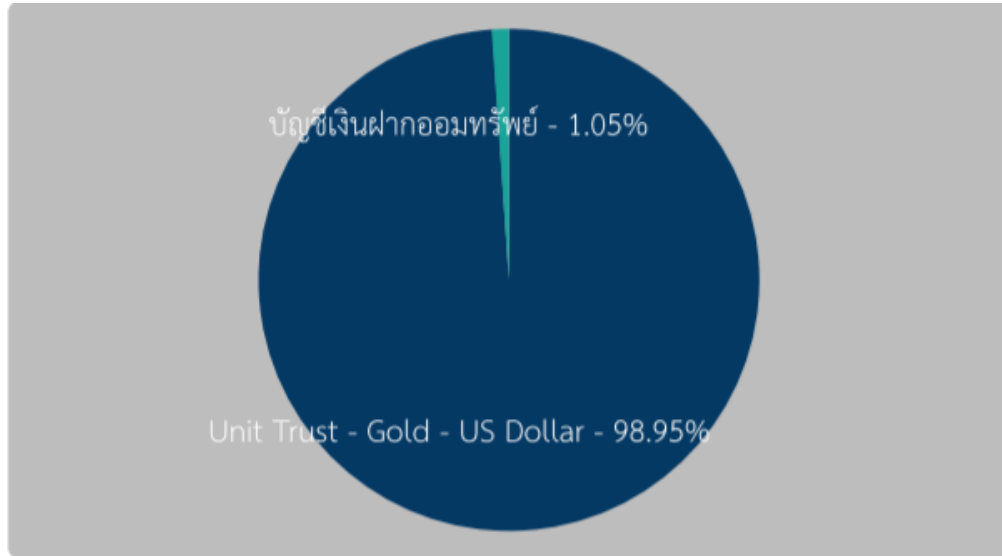
การป้องกันความเสี่ยง FX	ทั้งหมด/เกือบทั้งหมด	บางส่วน	ดูลยพินิจ	ไม่ป้องกัน
	ต่ำ			สูง

ความเสี่ยงจากการกระจุกตัวลงทุนในผู้ออกรายใดรายหนึ่ง

การกระจุกตัวลงทุนในผู้ออกตราสาร (High Issuer Concentration Risk)	$\leq 10\%$	10-20%	20-50%	50-80%	>80%
---	-------------	--------	--------	--------	------



สัดส่วนของประเภททรัพย์สินที่ลงทุน



ชื่อทรัพย์สินและการลงทุนสูงสุด 5 อันดับแรก

ชื่อทรัพย์สิน	%ของ NAV
กองทุน SPDR Gold Trust : SPDR	95.89

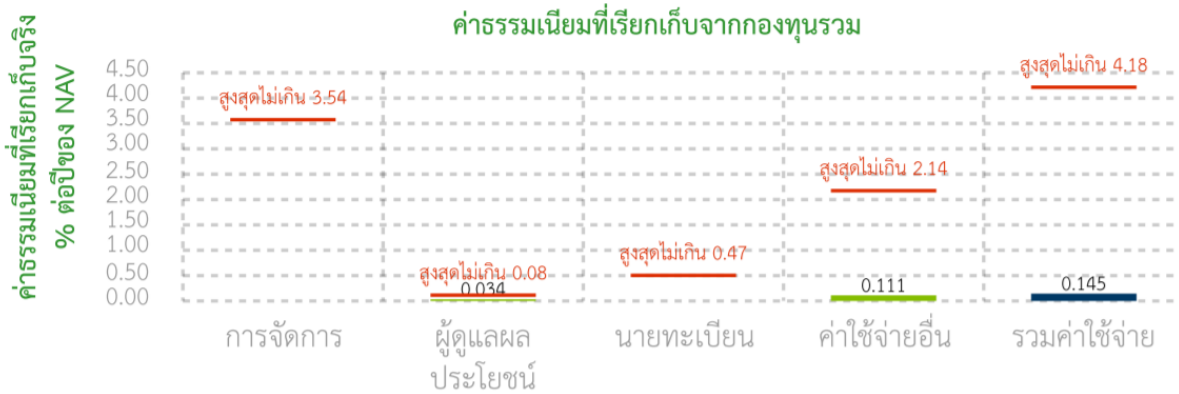
หมายเหตุ : เป็นข้อมูล ณ วันที่ 30 มิถุนายน 2563



ค่าธรรมเนียม

*ค่าธรรมเนียมมีผลกระทบต่อผลตอบแทนที่คุณจะได้รับ
ดังนั้น คุณควรพิจารณาการเรียกเก็บค่าธรรมเนียมดังกล่าวก่อนการลงทุน *

ค่าธรรมเนียมที่เรียกเก็บจากกองทุนรวม (% ต่อปีของ NAV)**



หมายเหตุ:

ข้อมูล 1 มี.ค. 62 – 29 ก.พ. 63 ค่าธรรมเนียมเป็นอัตราที่รวมภาษีมูลค่าเพิ่ม ภาษีธุรกิจเฉพาะ หรือภาษีอื่นใดในทำนองเดียวกันไว้แล้ว

ค่าธรรมเนียมที่เรียกเก็บจากผู้ถือหน่วย (% ของมูลค่าซื้อขาย)

รายการ	สูงสุดไม่เกิน	ปัจจุบัน
ค่าธรรมเนียมการขาย	ไม่มี	ไม่มี
ค่าธรรมเนียมการรับซื้อคืน	ไม่น้อยกว่าร้อยละ 2.14	ไม่เรียกเก็บ
ค่าธรรมเนียมการสับเปลี่ยนหน่วยลงทุน	ตามเงื่อนไขการขายและรับซื้อคืนหน่วยลงทุน	ตามเงื่อนไขการขายและรับซื้อคืนหน่วยลงทุน
ค่าธรรมเนียมการโอนหน่วย	ตามที่นายทะเบียนเรียกเก็บ	ตามที่นายทะเบียนเรียกเก็บ
ค่าธรรมเนียมการออกเอกสารแสดงสิทธิในหน่วยลงทุน	ตามที่นายทะเบียนเรียกเก็บ	ตามที่นายทะเบียนเรียกเก็บ

หมายเหตุ: ค่าธรรมเนียมเป็นอัตราที่รวมภาษีมูลค่าเพิ่ม ภาษีธุรกิจเฉพาะ หรือภาษีอื่นใดในทำนองเดียวกันไว้แล้ว



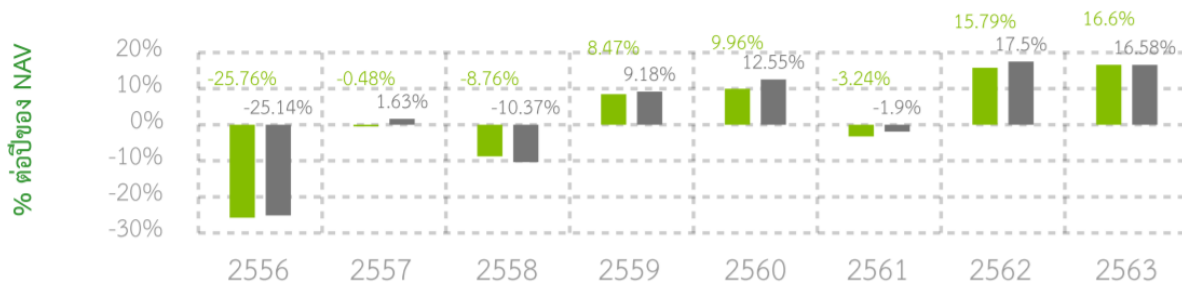


ผลการดำเนินงานในอดีต

* ผลการดำเนินงานในอดีต มิได้เป็นสิ่งยืนยันถึงผลการดำเนินงานในอนาคต *

1. แบบย้อนหลังตามปีปฏิทิน

■ กองทุนรวม
■ BENCHMARK



2. ตัวชี้วัดที่ใช้เปรียบเทียบผลการดำเนินงานของกองทุน :

ดัชนีราคาทองคำในสกุลเงินดอลลาร์สหรัฐฯ และปรับด้วยต้นทุนการป้องกันความเสี่ยงอัตราแลกเปลี่ยน เพื่อคำนวณผลตอบแทนเป็นสกุลบาท ณ วันที่คำนวณผลตอบแทน

3. กองทุนนี้เคยมีผลขาดทุนสูงสุดในช่วงเวลา 5 ปี คือ -16.06%

*กรณีกองทุนจัดตั้งไม่ครบ 5 ปี จะแสดงค่าที่เกิดขึ้นนับตั้งแต่จัดตั้งกองทุน

4. ความผันผวนของผลการดำเนินงาน (Standard Deviation) คือ 12.50% ต่อปี

*กรณีกองทุนจัดตั้งไม่ครบ 5 ปี จะแสดงค่าที่เกิดขึ้นนับตั้งแต่จัดตั้งกองทุน

5. ความผันผวนของส่วนต่างผลการดำเนินงานและดัชนีชี้วัด (Tracking Error : TE) คือ 12.53% ต่อปี

6. ประเภทกองทุนรวมเพื่อใช้เปรียบเทียบผลการดำเนินงาน ณ จุดขาย คือ Miscellaneous

7. ผลการดำเนินงานย้อนหลังแบบปักหมุด

กองทุน	YTD	3 เดือน	Percentile	6 เดือน	Percentile	1ปี	Percentile	3ปี	Percentile	5ปี	Percentile	ตั้งแต่จัดตั้ง กองทุน
ผลตอบแทนกองทุนรวม	16.60%	9.66%	95	16.60%	95	23.54%	95	10.45%	95	7.39%	95	0.05%
ผลตอบแทนตัวชี้วัด	16.58%	9.92%	95	16.58%	95	24.64%	95	11.69%	95	8.57%	95	1.25%
ความผันผวนของกองทุน	20.24%	15.41%	95	20.24%	95	17.96%	95	10.20%	95	12.50%	95	14.31%
ความผันผวนของ ตัวชี้วัด	21.33%	17.94%	95	21.33%	95	17.59%	95	10.38%	95	13.07%	95	15.15%

*เป็นข้อมูล ณ วันที่ 30 มิถุนายน 2563 คุณสามารถดูข้อมูลที่เป็นปัจจุบันได้ที่ www.principal.th

ผลตอบแทนที่มีอายุเกินหนึ่งปี จะแสดงเป็นผลตอบแทนต่อปี

8. ผลการดำเนินงานย้อนหลังของกองทุนหลัก

NAV per GLD Share

Cumulative *	Trust	Gold Price (LBMA Gold Price)‡
Year to date * †	+13.322256%	+14.124443%
1 month	+1.492055%	+1.524005%
3 months	+7.276929%	+7.382675%
6 months	+18.159988%	+18.391946%
1 year	+32.910791%	+33.433677%
5 year §	+7.292139%	+7.720166%
Since inception (to month end) §	+8.738091%	+9.171261%

* All figures are to month end [05/31/2020] unless otherwise indicated. Year to date for the Trust begins December 31 2019 and for Gold PM Fix begins December 31 2019

† updated between 9.15pm and 9.45pm UK

‡ Since March 20, 2015, the Trust has been using the LBMA Gold Price PM as the price of gold in determining the value of the Trust's gold. Before that date, the Trust used the London PM Fix, which was discontinued on March 19, 2015.

§ Returns are Annualized

*ข้อมูล ณ วันที่ 31 พฤษภาคม 2563 คุณสามารถดูข้อมูลที่เป็นปัจจุบันได้ที่ www.principal.th



ข้อมูลอื่น ๆ

นโยบายการจ่ายเงินปันผล	ไม่จ่าย
ผู้ดูแลผลประโยชน์	ธนาคาร กสิกรไทย จำกัด (มหาชน)
วันที่จดทะเบียน	2 มีนาคม 2555
อายุโครงการ	ไม่กำหนด
จำนวนเงินลงทุนของโครงการ	271.52 ล้านบาท (ปัจจุบัน 24.50 ล้านบาท)
ชื่อและขายคืนหน่วยลงทุน <i>(บริษัทจัดการกำหนดให้วันทำการซื้อขายหน่วยลงทุนเป็นวันทำการของธนาคารพาณิชย์ไทย และวันทำการของประเทศที่เกี่ยวข้องกับการลงทุน (ถ้ามี) และวันทำการที่บริษัทจัดการไม่ได้รับผลกระทบจากการรับชำระค่าซื้อขายหลักทรัพย์ที่ลงทุน (ถ้ามี) หรือธุรกรรมอื่น ๆ ที่เกี่ยวข้องกับการลงทุนในต่างประเทศของกองทุน (ถ้ามี))</i>	<p>วันทำการซื้อหน่วยลงทุน : ไม่ขายหน่วยลงทุนหลัง IPO</p> <p>มูลค่าขั้นต่ำของการซื้อครั้งแรก : 5,000 บาท มูลค่าขั้นต่ำของการซื้อครั้งถัดไป : ไม่กำหนด</p> <p>วันทำการขายคืนหน่วยลงทุน: กองทุนจะรับซื้อคืนหน่วยลงทุนอัตโนมัติ และเลิกโครงการหากหน่วยลงทุนมีมูลค่ามากกว่าหรือเท่ากับ 10.85 บาท ต่อหน่วย เป็นเวลา 5 วันทำการติดต่อกัน และวันทำการถัดไปทรัพย์สินของกองทุนเป็นเงินสดหรือเงินฝากทั้งหมด และสามารถรับซื้อคืนหน่วยลงทุนอัตโนมัติได้ไม่ต่ำกว่า 10.80 บาทต่อหน่วย</p> <p>ทั้งนี้ บริษัทจัดการขอสงวนสิทธิในการรับซื้อคืนหน่วยลงทุนอัตโนมัติตามที่บริษัทจัดการเห็นสมควร โดยหากหน่วยลงทุนมีมูลค่ามากกว่าหรือเท่ากับ 10.80 บาท ต่อหน่วยในวันใดวันหนึ่งเพียงวันเดียว และสามารถรับซื้อคืนหน่วยลงทุนอัตโนมัติได้ไม่ต่ำกว่า 10.80 บาทต่อหน่วย</p> <p>โดยบริษัทจัดการจะนำเงินค่ารับซื้อคืนหน่วยลงทุนอัตโนมัติดังกล่าว ไปซื้อหน่วยลงทุนของกองทุน PRINCIPAL TREASURY ทั้งจำนวน</p> <p>รับซื้อคืนหน่วยลงทุนอัตโนมัติเป็นเพียงเป้าหมายที่เป็นเหตุให้มีการรับซื้อคืนหน่วยลงทุนอัตโนมัติเท่านั้น ไม่ใช้การประมาณการหรือการรับประกันว่าผู้ลงทุนจะได้รับผลตอบแทนจากการรับซื้อคืนหน่วยลงทุนอัตโนมัติ</p> <p>การรับซื้อคืนหน่วยลงทุนปกติ : ทุกวันทำการตั้งแต่เวลาเริ่มทำการถึงเวลา 15.00 น. เริ่มตั้งแต่วันที่ 4 มกราคม 2556 เป็นต้นไป</p> <p>มูลค่าขั้นต่ำของการขายคืน : ไม่กำหนด</p> <p>ยอดคงเหลือขั้นต่ำ : ไม่กำหนด</p> <p>ภายใน 5 วันทำการ นับจากวันคำนวณราคาซื้อขายคืนหน่วยลงทุน (ปัจจุบัน T+5 คือ 5 วันทำการหลังจากวันทำการขายคืน) เฉพาะบัญชีธนาคาร CIMBT/SCB/KBANK/BAY/TMB/BBL/ LHBANK / KK/ TBANK</p> <p>คุณสามารถตรวจสอบมูลค่าทรัพย์สินรายวันได้ที่ www.principal.th</p>

รายชื่อผู้จัดการกองทุน	รายชื่อ คุณวิน พรหมแพทย์ คุณวิทยา เจนจรัสโชติ คุณวิริยา โภไศศวรรย์ คุณปณิธิ จิตริโกชน์ คุณธนา เชนะกุล คุณวรุณ ททรัพย์ทวีกุล คุณประพจน์ อ้วนเจริญกุล	วันที่เริ่มบริหารกองทุน วันที่เริ่มบริหาร 1 กันยายน 2558 วันที่เริ่มบริหาร 2 มีนาคม 2555 วันที่เริ่มบริหาร 2 พฤษภาคม 2560 วันที่เริ่มบริหาร 29 พฤศจิกายน 2560 วันที่เริ่มบริหาร 17 เมษายน 2561 วันที่เริ่มบริหาร 2 พฤษภาคม 2561 วันที่เริ่มบริหาร 17 กันยายน 2562
PTR	0.0000 กรณีกองทุนรวมที่จดทะเบียนจัดตั้งไม่ถึง 1 ปี จะแสดงค่าที่เกิดขึ้นจริงในช่วงเวลาตั้งแต่วันที่จดทะเบียนถึงวันที่รายงาน	
ผู้สนับสนุนการขายหรือรับซื้อคืน	บริษัทหลักทรัพย์จัดการกองทุน พรินซิเพิล จำกัด หรือผู้สนับสนุนการขายหรือรับซื้อคืนที่ บลจ.พรินซิเพิล แต่งตั้ง	
ติดต่อสอบถามรับหนังสือชี้ชวน ร้องเรียน	บริษัทหลักทรัพย์จัดการกองทุน พรินซิเพิล จำกัด ที่อยู่ : ที่อยู่ 44 อาคาร ซีไอเอ็มบี ไทย ชั้น 16 ถนนหลังสวน แขวงลุมพินี เขตปทุมวัน กรุงเทพฯ 10330 โทรศัพท์ : 0-2686-9500 หรือ 0-2686-9595 Website : www.principal.th	
ธุรกรรมที่อาจก่อให้เกิดความขัดแย้งทาง ผลประโยชน์	คุณสามารถตรวจสอบธุรกรรมที่อาจก่อให้เกิดความขัดแย้งทางผลประโยชน์ ได้ที่ www.principal.th	

- การลงทุนในหน่วยลงทุนไม่ใช่การฝากเงิน รวมทั้งไม่ได้อยู่ภายใต้ความคุ้มครองของสถาบันคุ้มครองเงินฝาก จึงมีความเสี่ยงจากการลงทุนซึ่งผู้ลงทุนอาจไม่ได้รับเงินลงทุนคืนเต็มจำนวน
- ได้รับอนุมัติจัดตั้ง และอยู่ภายใต้การกำกับดูแลของสำนักงาน ก.ล.ต.
- การพิจารณาว่าหนังสือชี้ชวนในการเสนอขายหน่วยลงทุนของกองทุนรวมนี้มิได้เป็นการแสดงว่าสำนักงาน ก.ล.ต. ได้รับรองถึงความถูกต้องของข้อมูลในหนังสือชี้ชวนของกองทุนรวม หรือได้ประกันราคาหรือผลตอบแทนของหน่วยลงทุนที่เสนอขายนั้น ทั้งนี้ บริษัทจัดการกองทุนรวมได้สอบทานข้อมูลในหนังสือชี้ชวนส่วนสรุปข้อมูลสำคัญ ณ วันที่ 30 มิถุนายน 2563 แล้วด้วยความระมัดระวังในฐานะผู้รับผิดชอบในการดำเนินการของกองทุนรวมและขอรับรองว่าข้อมูลดังกล่าวถูกต้องไม่เป็นเท็จ และไม่ทำให้ผู้อื่นสำคัญผิด

คำอธิบายเพิ่มเติม / คำเตือน

ความเสี่ยงจากความผันผวนของราคาหลักทรัพย์ (Market Risk)

กรณีกองทุนรวมตราสารทุน หมายถึง ความเสี่ยงที่มูลค่าของหลักทรัพย์ที่กองทุนรวมลงทุนจะเปลี่ยนแปลงเพิ่มขึ้นหรือลดลงจากปัจจัยภายนอก เช่น สภาวะเศรษฐกิจการลงทุน ปัจจัยทางการเมืองทั้งในและต่างประเทศ เป็นต้น ซึ่งพิจารณาได้จากค่า standard deviation (SD) ของกองทุนรวม หากกองทุนรวมมีค่า SD สูง แสดงว่ากองทุนรวมมีความผันผวนจากการเปลี่ยนแปลงของราคาหลักทรัพย์สูง

ความเสี่ยงด้านสภาพคล่อง (Liquidity Risk)

เป็นความเสี่ยงที่เกิดจากการที่ไม่สามารถขายตราสารที่กองทุนได้ลงทุนไว้ได้ หรือขายตราสารได้แต่ไม่ได้ตามราคาหรือตามระยะเวลาที่กำหนดไว้ได้ หรือตราสารที่มีสภาพคล่องน้อย ทั้งนี้สภาพคล่องของตราสารอาจจะขึ้นอยู่กับสภาพขนาดของตลาดทุนของแต่ละประเทศที่กองทุนเข้าไปลงทุน

ความเสี่ยงจากความสามารถในการชำระเงินต้นและดอกเบี้ยของผู้ออกตราสาร (Credit Risk)

เกิดจากผู้ออกตราสารหนี้ไม่สามารถจ่ายคืนเงินต้นและหรือดอกเบี้ยได้

ความเสี่ยงจากการเปลี่ยนแปลงของราคาทองคำ (Price Risk)

ได้แก่ ความเสี่ยงที่เกิดจากการเปลี่ยนแปลงของราคาทองคำในตลาดโลก ที่อาจเพิ่มสูงขึ้นหรือลดต่ำลง ซึ่งส่งผลกระทบต่อกองทุน เนื่องจากมูลค่าสินทรัพย์สุทธิของกองทุนที่มีการเปลี่ยนแปลงตามราคาตลาดโลก ดังนั้น หากราคาทองคำในตลาดโลกลดลงจะส่งผลทำให้มูลค่าสินทรัพย์สุทธิของกองทุนลดลงได้

ความเสี่ยงของอัตราแลกเปลี่ยน (Currency Risk)

เนื่องจากตราสารที่กองทุนลงทุนเป็นกองทุนรวมต่างประเทศ จึงมีความเสี่ยงที่เกิดจากความผันผวนของอัตราแลกเปลี่ยน ส่งผลให้เงินต้นและอัตราผลตอบแทนในรูปเงินบาทผันผวนด้วย

ความเสี่ยงของประเทศที่ลงทุน (Country Risk)

เนื่องจากกองทุนเป็นกองทุนที่ลงทุนในต่างประเทศ จึงมีความเสี่ยงของประเทศที่ลงทุน เช่น การเปลี่ยนแปลงของปัจจัยพื้นฐาน สภาวะทางเศรษฐกิจ การเมือง ค่าเงิน และนโยบายต่างประเทศ โดยปัจจัยเหล่านี้อาจมีผลกระทบต่อกองทุนหลัก หรือราคาหลักทรัพย์ที่กองทุนลงทุน

ความเสี่ยงจากการทำสัญญาซื้อขายล่วงหน้า (Derivatives)

สัญญาซื้อขายล่วงหน้าบางประเภทอาจมีการขึ้นลงผันผวน (volatile) มากกว่าหลักทรัพย์พื้นฐาน ดังนั้น หากกองทุนมีการลงทุนในสัญญาซื้อขายล่วงหน้าดังกล่าวย่อมทำให้สินทรัพย์มีความผันผวนมากกว่าการลงทุนในหลักทรัพย์พื้นฐาน (Underlying Security)

ผลขาดทุนสูงสุดที่เกิดขึ้นจริง 5 ปี (Maximum Drawdown)

เป็นผลขาดทุนสะสมสูงสุดที่เกิดจากการลงทุนจริงของกองทุนรวมย้อนหลังเป็นระยะเวลาอย่างน้อย 5 ปี นับแต่วันที่รายงาน (หรือตั้งแต่จัดตั้งกองทุนรวมกรณียังไม่ครบ 5 ปี) โดยมีวิธีการคำนวณดังนี้

$$\text{Drawdown}_{(t)} = \frac{\text{มูลค่าหน่วยลงทุน}_{(t)} - \text{มูลค่าหน่วยลงทุนสูงสุด}^*}{\text{มูลค่าหน่วยลงทุนสูงสุด}^*}$$

$$\text{Maximum Drawdown} = \min(\text{Drawdown}_{(t)})$$

หมายเหตุ : * มูลค่าหน่วยลงทุนสูงสุด คือ มูลค่าหน่วยลงทุนสูงสุดของระยะเวลาก่อนหน้าจนถึงวันที่คำนวณ (t)

ค่าความผันผวนของผลการดำเนินงาน (Standard Deviation : SD)

เป็นความผันผวนของผลตอบแทนกองทุน โดยคำนวณจากผลตอบแทนของกองทุนรวมซึ่งมีวิธีการคำนวณเป็นไปตามหลักเกณฑ์ของสมาคมบริษัทจัดการลงทุนว่าด้วยมาตรฐานการวัดและนำเสนอผลการดำเนินงานของกองทุนรวม ใช้การเปิดเผยค่า SD ของกองทุนรวมย้อนหลังเป็นระยะเวลา 5 ปี นับแต่วันที่รายงาน แสดงเป็น % ต่อปี

ค่าความผันผวนของส่วนต่างของผลตอบแทนเฉลี่ยของกองทุนรวมและผลตอบแทนของดัชนีชี้วัด (Tracking Error)

Tracking Error คือ ความผันผวนของส่วนต่างของผลตอบแทนเฉลี่ยของกองทุนรวมและผลตอบแทนของดัชนีชี้วัดซึ่งสะท้อนให้เห็นถึงประสิทธิภาพในการเลียนแบบดัชนีชี้วัดของกองทุนรวมว่ามีการเบี่ยงเบนออกไปจากดัชนีชี้วัดมากน้อยเพียงใด เช่น หากกองทุนรวมมีค่า TE ต่ำ แสดงว่าอัตราผลตอบแทนของกองทุนมีการเบี่ยงเบนออกไปจากดัชนีชี้วัดในอัตราที่ต่ำ ดังนั้น กองทุนรวมจึงมีประสิทธิภาพในการเลียนแบบดัชนีอ้างอิง ในขณะที่กองทุนรวมที่มีค่าสูง แสดงว่าอัตราผลตอบแทนของกองทุนรวมมีการเบี่ยงเบนออกจากดัชนีชี้วัดในอัตราที่สูง ดังนั้น โอกาสที่ผลตอบแทนการลงทุนจะเป็นไปตามผลตอบแทนของ benchmark ก็จะลดน้อยลง เป็นต้น

อัตราส่วนหมุนเวียนการลงทุนของกองทุนรวม (Portfolio Turnover Ratio : PTR)

เป็นค่าที่แสดงเพื่อให้ผู้ลงทุนทราบถึงปริมาณการซื้อขายทรัพย์สินของกองทุน และช่วยสะท้อนกลยุทธ์การลงทุนของผู้จัดการกองทุนได้ดียิ่งขึ้น โดยคำนวณจากมูลค่าที่ต่ำกว่าระหว่างผลรวมของมูลค่าการซื้อขายทรัพย์สินกับผลรวมของมูลค่าการขายทรัพย์สินที่กองทุนรวมลงทุนในรอบระยะเวลาผ่านมาย้อนหลัง 1 ปีหารด้วยมูลค่าทรัพย์สินสุทธิเฉลี่ยของกองทุนรวมในรอบระยะเวลาเดียวกัน ดังแสดงในตาราง

$$PTR = \frac{\text{Min (ซื้อหุ้น , ขายหุ้น)}}{\text{Avg. NAV}}$$

ข้อมูลกองทุนหลัก

กองทุนหลักที่กองทุนจะลงทุน คือ SPDR Gold Trust มีรายละเอียดต่อไปนี้

ชื่อกองทุน : SPDR Gold Trust

ประเภท : กองทุนรวมอีทีเอฟ (Exchange Traded Fund) ซึ่งจดทะเบียนในตลาดหลักทรัพย์นิวยอร์ก (New York Stock Exchange Arca: NYSE Arca) ตลาดหลักทรัพย์สิงคโปร์ (Singapore Stock Exchange: SGX) ตลาดหลักทรัพย์ญี่ปุ่น (Tokyo Stock Exchange: TSE) และตลาดหลักทรัพย์ฮ่องกง (Stock Exchange of Hong Kong: SEHK)

อายุโครงการ : ไม่กำหนดอายุโครงการ

วันจัดตั้งกองทุน : 12 พฤศจิกายน 2547

บริษัทจัดการ : State Street Global Markets, LLC

Trustee : BNY Mellon Asset Servicing

Custodian : HSBC Bank USA, N.A.

นโยบายการลงทุน :

กองทุนมีนโยบายลงทุนในทองคำแท่ง เพื่อสร้างผลตอบแทนของกองทุนให้ใกล้เคียงกับผลตอบแทนของราคาทองคำหักค่าธรรมเนียมและค่าใช้จ่ายในการจัดการทั้งหมดของกองทุน ทั้งนี้ กองทุนหลักจะลงทุนเป็นสกุลเงินดอลลาร์สหรัฐ

กองทุนไม่มีนโยบายลงทุนในสัญญาซื้อขายล่วงหน้า (Derivatives) ที่มีตัวแปรเป็นอัตราแลกเปลี่ยนเงินโดยมีวัตถุประสงค์เพื่อป้องกันความเสี่ยง (hedging) รวมทั้ง ตราสารทุนของบริษัทที่ไม่ได้จดทะเบียนในตลาดหลักทรัพย์ (Unlisted securities) และตราสารหนี้ที่มีอันดับความน่าเชื่อถือของตราสารหรือผู้ออก (issue/issuer) ต่ำกว่าที่สามารถลงทุนได้ (non-investment grade)