

หนังสือชี้ชวนส่วนสรุปข้อมูลสำคัญ



กองทุนเปิดเอ็กซ์สปริง เพ็ทแคร์
Xspringam Pet Care Fund (X-PETCARE-A)
ชนิดผู้ลงทุนทั่วไป (แบบสะสมมูลค่า)
กองทุนรวมตราสารทุน
กองทุนรวมฟีดเดอร์ฟันด์ (Feeder Fund)
กองทุนรวมที่ลงทุนแบบมีความเสี่ยงต่างประเทศ

บริษัทหลักทรัพย์จัดการกองทุน เอ็กซ์สปริง จำกัด
การเข้าร่วมการต่อต้านการทุจริต: ไม่เข้าร่วม CAC



คุณกำลังจะลงทุนอะไร?



กองทุนรวมนี้เหมาะกับใคร?



คุณต้องระวังอะไรเป็นพิเศษ?



สัดส่วนของประเภททรัพย์สินที่ลงทุน



ค่าธรรมเนียม



ผลการดำเนินงาน



ข้อมูลอื่น ๆ

การลงทุนในกองทุนรวมไม่ใช่การฝากเงิน



คุณกำลังจะลงทุนอะไร?

นโยบายการลงทุน:

กองทุนเปิดเอ็กซ์สปริง เพ็ทแคร์ จะเน้นลงทุนในหน่วยลงทุนของกองทุน ProShares Pet Care ETF (กองทุนหลัก) ซึ่งเป็นกองทุนรวมอีทีเอฟ (Exchange Traded Fund) ต่างประเทศ ที่จดทะเบียนซื้อขายในตลาด Cboe BZX มีนโยบายลงทุนในตราสารแห่งทุนเพื่อให้ได้รับผลตอบแทนใกล้เคียงกับผลตอบแทนของดัชนี FactSet Pet Care Index

กองทุนเปิดเอ็กซ์สปริง เพ็ทแคร์ จะมีไว้ซึ่งหน่วยลงทุนของกองทุน ProShares Pet Care ETF โดยเฉลี่ยไม่ต่ำกว่าร้อยละ 80 ของรอบปีบัญชี ส่วนที่เหลือกองทุนจะลงทุนในตราสารทางการเงินอื่น ๆ ตลอดจนหลักทรัพย์ หรือทรัพย์สินอื่น หรือการขาดอกผล โดยวิธีอื่นอย่างใดอย่างหนึ่งหรือหลายอย่างตามที่คณะกรรมการ ก.ล.ต. หรือสำนักงานคณะกรรมการ ก.ล.ต. ประกาศกำหนด หรือให้ความเห็นชอบ

บริษัทจัดการจะลงทุนในหน่วยลงทุนดังกล่าว โดยใช้สกุลเงินดอลลาร์สหรัฐเป็นสกุลเงินหลัก โดยบริษัทจัดการอาจพิจารณาลงทุนในสัญญาซื้อขายล่วงหน้าเพื่อป้องกันความเสี่ยงจากอัตราแลกเปลี่ยนเงิน หรือไม้ก็ได้ โดยขึ้นอยู่กับดุลยพินิจของบริษัทจัดการ ตามความเหมาะสม และสภาวะการณ์ในแต่ละขณะ

ในกรณีที่บริษัทจัดการเห็นว่ากองทุนหลักไม่เหมาะสมอีกต่อไป บริษัทจัดการของสงวนสิทธิในการพิจารณาเปลี่ยนแปลงกองทุนหลักจากกองทุน ProShares Pet Care ETF เป็นกองทุนรวมต่างประเทศอื่น ๆ ได้ ตามดุลยพินิจของบริษัทจัดการ โดยไม่ทำให้ระดับความเสี่ยงของการลงทุน (risk spectrum) เพิ่มขึ้น โดยถือว่าได้รับความเห็นชอบจากผู้ถือหน่วยลงทุนแล้ว โดยคำนึงถึงผลประโยชน์ของผู้ถือหน่วยลงทุนเป็นสำคัญ ทั้งนี้ บริษัทจัดการจะแจ้งการเปลี่ยนแปลง และรายละเอียดที่เกี่ยวข้องให้ผู้ถือหน่วยลงทุนทราบล่วงหน้าก่อนดำเนินการเปลี่ยนแปลง หรือก่อนทำการลงทุนดังกล่าวไม่น้อยกว่า 15 วัน

บริษัทจัดการขอสงวนสิทธิในการเปลี่ยนแปลงประเภท และลักษณะพิเศษของกองทุนรวมในอนาคตให้เป็นกองทุนรวมหน่วยลงทุน (Fund of Funds) หรือกองทุนรวมที่มีการลงทุน โดยตรงในตราสาร และ/หรือหลักทรัพย์ต่างประเทศ หรือสามารถกลับมาเป็นกองทุนรวมฟีดเดอร์ (Feeder Fund) ได้โดยไม่ทำให้ระดับความเสี่ยงของการลงทุน (risk spectrum) เพิ่มขึ้น ทั้งนี้ให้เป็นไปตามดุลยพินิจของผู้จัดการกองทุน โดยเป็นไปเพื่อประโยชน์สูงสุดของผู้ถือหน่วยลงทุน

กลยุทธ์ในการบริหารกองทุนรวม:

กองทุนเปิดเอ็กซ์สปริง เพ็ทแคร์ มีกลยุทธ์การลงทุนเพื่อมุ่งหวังให้ผลตอบแทนใกล้เคียงกับกองทุนหลัก ขณะที่กองทุนหลักมีเป้าหมายบริหารกองทุนให้มีผลตอบแทนใกล้เคียงกับดัชนีอ้างอิง คือ FactSet Pet Care Index (Passive Management)



กองทุนรวมนี้เหมาะกับใคร?

- ผู้ลงทุนที่มีความเข้าใจและสามารถยอมรับความเสี่ยงของการลงทุนในต่างประเทศและอัตราแลกเปลี่ยนได้
- ผู้ลงทุนที่สามารถรับความผันผวนของราคาหุ้นที่กองทุนรวมไปลงทุน ซึ่งอาจจะปรับตัวเพิ่มสูงขึ้น หรือลดลงจนต่ำกว่ามูลค่าที่ลงทุน และทำให้ขาดทุนได้
- ผู้ที่สามารถลงทุนในระยะกลางถึงระยะยาว โดยคาดหวังผลตอบแทนในระยะยาวที่ดีกว่าการลงทุนในตราสารหนี้ทั่วไป
- ผู้ลงทุนที่ต้องการได้รับผลตอบแทนจากการเพิ่มขึ้นของมูลค่าหน่วยลงทุนในระยะยาวในรูปแบบของผลตอบแทนรวม (Total Return)

กองทุนรวมนี้ไม่เหมาะกับใคร

- ผู้ลงทุนที่เน้นการได้รับผลตอบแทนในจำนวนเงินที่แน่นอน หรือรักษาเงินต้นให้อยู่ครบ



ทำอย่างไรหากยังไม่เข้าใจนโยบาย และความเสี่ยงของกองทุนนี้

- อ่านหนังสือชี้ชวนฉบับเต็ม หรือสอบถามผู้สนับสนุนการขายและบริษัทจัดการ
- **อย่าลงทุนหากไม่เข้าใจลักษณะและความเสี่ยงของกองทุนรวมนี้ดีพอ**



คุณต้องระวังอะไรเป็นพิเศษ?

คำเตือนที่สำคัญ

- กองทุนรวมนี้ลงทุนกระจุกตัวในประเทศสหรัฐอเมริกา ผู้ลงทุนจึงควรพิจารณาการกระจายความเสี่ยงของพอร์ตการลงทุนโดยรวมของตนเองด้วย
- ในกรณีเกิดเหตุการณ์ไม่ปกติที่ส่งผลให้กองทุนหลักไม่สามารถขายสินทรัพย์หรือคำนวณมูลค่าทรัพย์สินสุทธิได้ในราคาที่เหมาะสม กองทุนหลักอาจจะรับการไถ่ถอนหน่วยลงทุนหรือเลื่อนการชำระค่าขายคืนหน่วยลงทุน ซึ่งอาจส่งผลให้ผู้ถือหน่วยลงทุนของกองทุน เปิดเอ็กซ์ชेंจ์สปริง เพ็ทแคร์ ได้รับชำระเงินค่าขายคืนหน่วยลงทุนล่าช้ากว่าที่กำหนดไว้
- กองทุนไทยอาจลงทุนในสัญญาซื้อขายล่วงหน้า (Derivatives) เพื่อป้องกันความเสี่ยง (Hedging) จากอัตราแลกเปลี่ยนเงินตราต่างประเทศ โดยขึ้นอยู่กับดุลยพินิจของผู้จัดการกองทุน ทั้งนี้ เนื่องจากกองทุนที่ลงทุนในต่างประเทศไม่ได้ป้องกันความเสี่ยงอัตราแลกเปลี่ยนทั้งจำนวน ผู้ลงทุนอาจจะขาดทุน หรือได้รับกำไรจากอัตราแลกเปลี่ยน หรือได้รับเงินคืนต่ำกว่าเงินลงทุนเริ่มแรกได้
- บริษัทจัดการอาจหยุดรับคำสั่งซื้อหน่วยลงทุน และ/หรือสับเปลี่ยนหน่วยลงทุนเข้าเป็นการชั่วคราว และ/หรือถาวรเมื่อบริษัทจัดการพิจารณาแล้วเห็นว่าในบางสถานการณ์การรับคำสั่งซื้อหน่วยลงทุนต่อไปตามปกติจะมีผลกระทบต่อการบริหารกองทุนอย่างมีประสิทธิภาพ บริษัทจัดการจะแจ้งให้ผู้ถือหน่วยลงทุนทราบล่วงหน้าอย่างน้อย 3 วันทำการ โดยประกาศผ่านเว็บไซต์ของบริษัทจัดการ และจะแจ้งให้สำนักงาน ก.ล.ต. ทราบภายใน 15 วัน

- ในกรณีที่มิแนมโน้มว่าจะมีการขายคืนหน่วยลงทุนเกินกว่า 2 ใน 3 ของจำนวนหน่วยลงทุนที่จำหน่ายได้แล้วทั้งหมด บริษัทจัดการ อาจใช้ดุลยพินิจในการเลิกกองทุนรวม และอาจยกเลิกคำสั่งขายหน่วยลงทุนที่ได้รับไว้แล้วหรือหยุดรับคำสั่ง ดังกล่าวได้
- บริษัทจัดการขอสงวนสิทธิ์ที่จะปฏิเสธ หรือระงับการสั่งซื้อ การจัดสรร และ/หรือการโอนหน่วยลงทุน ไม่ว่าจะทางตรง หรือทางอ้อม สำหรับผู้ลงทุนที่เป็นบุคคลอเมริกัน (US Person)



ปัจจัยความเสี่ยงที่สำคัญ

ความเสี่ยงจากความผันผวนของราคาหลักทรัพย์ (Market risk)

ต่ำ

สูง

ความผันผวนของ

ผลการดำเนินงาน (SD)

<5%	5-10%	10-15%	15-25%	>25%
-----	-------	--------	--------	------

ความเสี่ยงจากการลงทุนกระจุกตัวในผู้ออกรายใดรายหนึ่ง (High issuer concentration risk)

ต่ำ

สูง

การกระจุกตัวลงทุนใน

ผู้ออกตราสารรวม

≤10%	10-20%	20-50%	50-80%	>80%
------	--------	--------	--------	------

ความเสี่ยงจากการลงทุนกระจุกตัวในหมวดอุตสาหกรรมใดอุตสาหกรรมหนึ่ง (High sector concentration risk)

ต่ำ

สูง

การลงทุนกระจุกตัวใน

หมวดอุตสาหกรรมรวม

≤20%	20% - 50%	50% - 80%	>80%
------	-----------	-----------	------

หมายเหตุ: กองทุนรวมมีการลงทุนกระจุกตัวในหมวดอุตสาหกรรม (Veterinary Pharmaceuticals)

ข้อมูล ณ วันที่ 18 เมษายน 2564

ความเสี่ยงจากการลงทุนกระจุกตัวในประเทศใดประเทศหนึ่ง (High Country Concentration Risk)

ต่ำ

สูง

การลงทุนกระจุกตัวราย

ประเทศรวม

≤20%	20% - 50%	50% - 80%	>80%
------	-----------	-----------	------

หมายเหตุ: กองทุนรวมมีการลงทุนกระจุกตัวในประเทศสหรัฐอเมริกา

ความเสี่ยงจากการเปลี่ยนแปลงของอัตราแลกเปลี่ยน (Exchange Rate Risk)

ต่ำ

สูง

การป้องกันความเสี่ยง FX

ทั้งหมด/เกือบทั้งหมด	บางส่วน	ดูเลยพินิจ	ไม่ป้องกัน
----------------------	---------	------------	------------

หมายเหตุ: กองทุนรวมมีการป้องกันความเสี่ยงจากการเปลี่ยนแปลงของอัตราแลกเปลี่ยนประมาณ 80% ของมูลค่าทรัพย์สินที่ลงทุนในต่างประเทศ

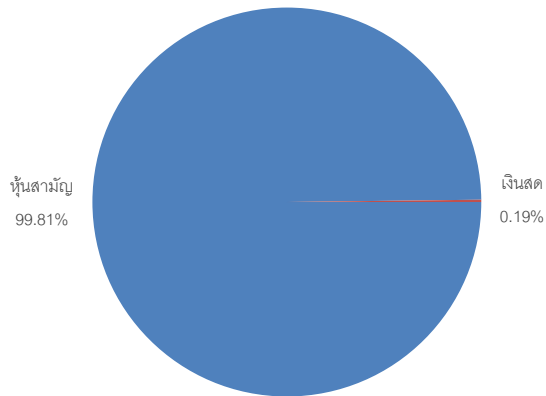
*คุณสามารถดูข้อมูลเพิ่มเติมได้ที่ www.xspringam.com



สัดส่วนของประเภททรัพย์สินที่ลงทุน

สัดส่วนประเภททรัพย์สินของกองทุน ProShares Pet Care ETF (กองทุนหลัก)

สัดส่วนประเภทสินทรัพย์ ณ วันที่ 18 เมษายน 2564



ชื่อทรัพย์สินที่ลงทุนสูงสุด 5 อันดับแรก (กองทุนหลัก)

Security Ticker	Security Description	Market Value (USD)	%NAV
IDXX	IDEXX LABORATORIES INC	28918890	10.25%
ZTS	ZOETIS INC	28505649.13	10.10%
FRPT	FRESHPET INC	27862827.17	9.87%
CHWY	CHEWY INC - CLASS A	27198878.85	9.64%
DPH	DECHRA PHARMACEUTICALS PLC	21962882.69	7.78%

หมายเหตุ: ข้อมูล ณ วันที่ 18 เมษายน 2564

RBICS	%NAV
Veterinary Pharmaceuticals	21.4%
Internet Pet and Pet Supply Retail	13.2%
Veterinary Diagnostics	13.2%
Pet Food Manufacturing	9.8%
General Food Manufacturing and Processing	7.1%
Veterinary Product Distributors	6.2%
Other Personal Insurance	5.2%
Pet and Pet Supply Stores	4.5%
Diversified Biopharmaceuticals	4.5%
General Personal Care and Cleaning Products Makers	3.7%
Petsupplies Manufacturing	3.5%
Veterinary Services	3.4%
Other	3.1%
Other Building Materials and Garden Supply Stores	1.1%
Other Health and Personal Care Stores	0.0%

Fund Country Weightings as of 4/8/2021

UNITED STATES	72.90%
UNITED KINGDOM	15.82%
SWITZERLAND	4.85%
GERMANY	3.24%
FRANCE	2.02%
JAPAN	1.17%

*from PAWZ website

แหล่งที่มา: <https://www.proshares.com/funds/pawz.html>

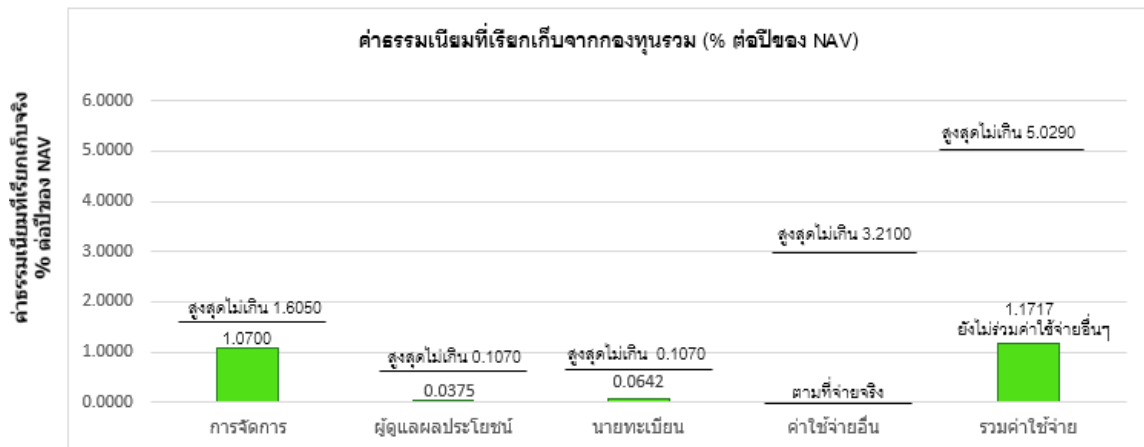
ทั้งนี้ คุณสามารถดูข้อมูลเพิ่มเติมปัจจุบันได้ที่ www.xspringam.com



ค่าธรรมเนียม

*ค่าธรรมเนียมมีผลกระทบต่อผลตอบแทนที่คุณจะได้รับ

ดังนั้น คุณควรพิจารณาการเรียกเก็บค่าธรรมเนียมดังกล่าวก่อนการลงทุน*



หมายเหตุ: * ค่าธรรมเนียมหรือค่าใช้จ่ายที่เรียกเก็บจากกองทุนรวม และ/หรือผู้สั่งซื้อหรือผู้ถือหน่วยลงทุนข้างต้น เป็นอัตราที่รวมภาษีมูลค่าเพิ่มหรือภาษีธุรกิจเฉพาะหรือภาษีอื่นใดแล้ว

บริษัทจัดการจะเก็บค่าธรรมเนียมการจัดการตามเวลาบริหารจริงในอัตราไม่เกินร้อยละ 1.6050 ต่อปี ของมูลค่าทรัพย์สินทั้งหมด หักด้วยมูลค่าหนี้สินทั้งหมดเว้นแต่ค่าธรรมเนียมการจัดการ ค่าธรรมเนียมผู้ดูแลผลประโยชน์ และค่าธรรมเนียมนายทะเบียนหรือค่าธรรมเนียมอื่น ๆ ที่มีการคำนวณในลักษณะเดียวกันกับค่าธรรมเนียมดังกล่าว ข้างต้น ณ วันที่คำนวณ ทั้งนี้ บริษัทจัดการอาจเรียกเก็บค่าธรรมเนียมดังกล่าวเพิ่ม แต่จะไม่เกินเพดานค่าธรรมเนียมการจัดการร้อยละ 1.6050 ต่อปี

ทั้งนี้ บริษัทจัดการจะนำเงินส่วนหนึ่งของรายได้ค่าธรรมเนียมการจัดการที่บริษัทจัดการเรียกเก็บจากกองทุน ในอัตราไม่เกินร้อยละ 0.10 ต่อปีของมูลค่าทรัพย์สินสุทธิของกองทุน เพื่อนำไปบริจาคสนับสนุนโครงการ และ/หรือมูลนิธิ และ/หรือสถานสงเคราะห์ ที่ให้ความช่วยเหลือแก่สัตว์เลี้ยงจรจัด พิกุล และ/หรือถูกทอดทิ้ง โดยหลักเกณฑ์การคัดเลือกผู้รับบริจาค จะขึ้นอยู่กับดุลยพินิจของบริษัทจัดการ นอกจากนี้ บริษัทจัดการอาจมีการเปลี่ยนแปลงอัตรา และ/หรือเงื่อนไขที่จะนำไปสนับสนุนโครงการ และ/หรือหน่วยงานอื่นใดได้ในอนาคต โดยขึ้นอยู่กับดุลยพินิจของบริษัทจัดการ แต่จะไม่กระทบกับค่าธรรมเนียมที่เรียกเก็บจากกองทุน

ค่าธรรมเนียมที่เรียกเก็บจากผู้ถือหน่วย (% ของมูลค่าการซื้อขาย)

รายการ	อัตราตามโครงการ (%) สูงสุดไม่เกิน	อัตราเก็บจริง
ค่าธรรมเนียมการขายหน่วยลงทุน (Front-end Fee)	1.0700%	1.0700%
ค่าธรรมเนียมการรับซื้อคืนหน่วยลงทุน (Back-end Fee)	0.5350 %	ปัจจุบันไม่เรียกเก็บ
ค่าธรรมเนียมการสับเปลี่ยนหน่วยลงทุนเข้า (SWITCHING IN)	1.0700 %	1.0700 %
ค่าธรรมเนียมการสับเปลี่ยนหน่วยลงทุนออก (SWITCHING OUT)	0.5350 %	ปัจจุบันไม่เรียกเก็บ
ค่าธรรมเนียมการโอนหน่วยลงทุน	ไม่มี	ไม่มี
ค่าธรรมเนียมการออกเอกสารแสดงสิทธิในหน่วยลงทุน	50 บาท	50 บาท

ค่าธรรมเนียมและค่าใช้จ่ายของกองทุนหลัก (% ต่อปีของ NAV)

รายการ	อัตราตามโครงการ (%)สูงสุดไม่เกิน
ค่าธรรมเนียมการจัดการ	0.50%
ค่าธรรมเนียมและค่าใช้จ่ายอื่น ๆ	0.00%
ค่าธรรมเนียมและค่าใช้จ่ายรวมโดยประมาณ	0.50%

หมายเหตุ :

1. ค่าธรรมเนียมหรือค่าใช้จ่ายที่เรียกเก็บจากกองทุนรวม และ/หรือผู้สั่งซื้อหรือผู้ถือหน่วยลงทุนข้างต้น เป็นอัตราที่รวมภาษีมูลค่าเพิ่มหรือภาษีธุรกิจเฉพาะหรือภาษีอื่นใดแล้ว
2. บริษัทจัดการขอสงวนสิทธิเรียกเก็บค่าธรรมเนียมการขาย การรับซื้อคืน การสับเปลี่ยน ค่าธรรมเนียมและค่าใช้จ่ายที่เกี่ยวข้องกับหน่วยลงทุนกับผู้ลงทุนแต่ละชนิดไม่เท่ากัน ทั้งนี้ บริษัทจัดการจะแจ้งให้ผู้ลงทุนทราบรายละเอียด โดยจะประกาศผ่านเว็บไซต์บริษัทจัดการ www.xspringam.com ล่วงหน้าไม่น้อยกว่า 7 วันก่อนการดำเนินการ
3. บริษัทจัดการจะยกเว้นค่าธรรมเนียมการขายหน่วยลงทุนให้แก่ กองทุนสำรองเลี้ยงชีพ กองทุนส่วนบุคคลภายใต้การจัดการของบริษัทหลักทรัพย์จัดการกองทุน เอ็กซ์สปริง จำกัด
4. บริษัทจัดการจะเรียกเก็บค่าธรรมเนียมการขายหน่วยลงทุนในอัตราไม่เกินร้อยละ 1.0700 หรือไม่เรียกเก็บจากผู้ลงทุนบางกลุ่มอันได้แก่ กองทุนบำเหน็จบำนาญข้าราชการ ตลาดหลักทรัพย์แห่งประเทศไทย (SET) สำนักงานคณะกรรมการ ก.ล.ต. สำนักงานประกันสังคม บริษัทประกันชีวิต บริษัทประกันภัย บริษัทหลักทรัพย์ ธนาคารพาณิชย์ สถาบันการเงินเฉพาะกิจ และมหาวิทยาลัยที่จัดตั้งขึ้นภายใต้กฎหมายของประเทศไทย
5. บริษัทจัดการขอสงวนสิทธิในการเรียกเก็บหรือยกเว้นค่าธรรมเนียมการสับเปลี่ยนหน่วยลงทุน สำหรับการสับเปลี่ยนหน่วยลงทุนระหว่างชนิดของหน่วยลงทุนภายในกองทุนเดียวกัน โดยมีเงื่อนไขตามที่บริษัทจัดการกำหนด และถือว่าได้รับความเห็นชอบจากผู้ถือหน่วยลงทุนแล้ว



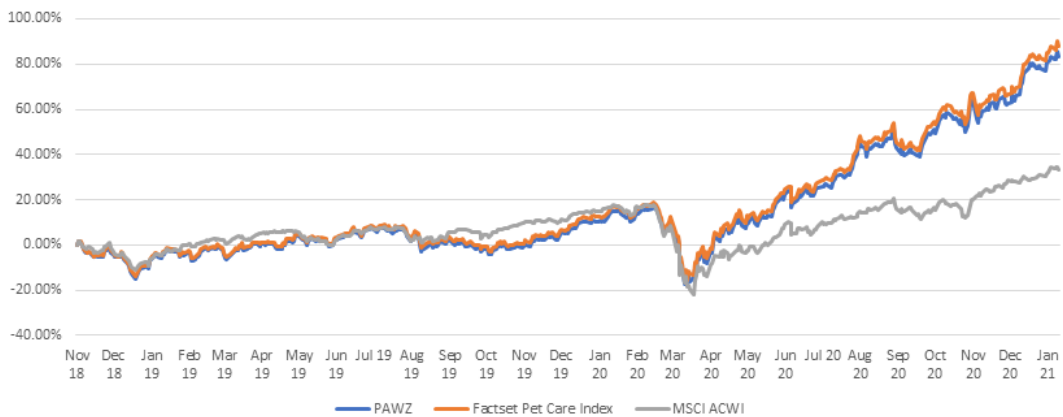
ผลการดำเนินงานในอดีต

ผลการดำเนินงานในอดีต มิได้เป็นสิ่งยืนยันถึงผลการดำเนินงานในอนาคต*

1. ดัชนีชี้วัดที่ใช้เปรียบเทียบผลการดำเนินงานของกองทุน:

ตัวชี้วัดของกองทุน (benchmark) ได้แก่ ผลการดำเนินงานของกองทุนรวมหลักปรับด้วยอัตราแลกเปลี่ยนเพื่อคำนวณผลตอบแทนให้อยู่ในรูปสกุลเงินบาท ณ วันที่คำนวณผลตอบแทน ในสัดส่วน (%): 100.00

2. ผลการดำเนินงานย้อนหลังของกองทุน ProShares Pet Care ETF (กองทุนหลัก)



ProShares Pet Care ETF

As of 31-Mar-2021

Name	1 Month	3 Months	6 Months	1 Year	3 Years	5 Years	10 Years	Since Inception
ProShares Pet Care ETF	-1.10	0.97	20.79	85.05	-	-	-	81.77
FM-FactSet Pet Care NR USD	-1.12	1.15	21.18	86.48	22.53	23.57	-	-

ProShares Pet Care ETF

As of 31-Mar-2021

Name	YTD	2020	2019	2018	2017	2016
ProShares Pet Care ETF	0.97	61.38	22.76	-	-	-
FM-FactSet Pet Care NR USD	1.15	62.37	23.54	-1.71	27.45	14.45

** ผลการดำเนินงานในอดีตมิได้เป็นสิ่งยืนยันถึงผลการดำเนินงานในอนาคต

3. ประเภทกองทุนรวมเพื่อใช้เปรียบเทียบผลการดำเนินงาน ณ จุดขาย คือ: Global Equity

* คุณสามารถดูข้อมูลที่เป็นปัจจุบันได้ที่ www.xspringam.com



ข้อมูลอื่นๆ

นโยบายจ่ายเงินปันผล	ไม่จ่าย (X-PETCARE-A)						
ผู้ดูแลผลประโยชน์	ธนาकर กรุงศรีอยุธยาจำกัด (มหาชน)						
วันที่จดทะเบียน	(ยังไม่เปิดเสนอขาย)						
อายุโครงการ	ไม่กำหนดอายุโครงการ						
ชื่อและขายคืนหน่วยลงทุน	<p>วันที่ทำการซื้อหน่วยลงทุน:</p> <p>การเสนอขายครั้งแรก IPO: ระหว่างวันที่ (ยังไม่เปิดเสนอขาย) ในวันสั่งซื้อสุดท้ายบริษัทจัดการขอสงวนสิทธิที่จะไม่รับชำระค่าซื้อหน่วยลงทุนด้วยเช็ค หรือตราพดท์ และไม่รับชำระเงินค่าซื้อหน่วยลงทุนผ่านธนาकर หรือช่องทางใด ๆ ที่ทำให้บริษัทจัดการไม่สามารถสรุปยอดค่าซื้อหน่วยลงทุนและมีหลักฐานจากธนาकरผู้รับเงินให้สามารถตรวจสอบได้ว่าเป็นรายการซื้อที่ได้รับชำระเงินสมบูรณ์ถูกต้อง ภายในสิ้นวันทำการสุดท้ายของการเสนอขายครั้งแรก เว้นแต่บริษัทจัดการจะอนุญาตเป็นอย่างอื่น</p> <p><u>วันที่ทำการซื้อ</u> : ทุกวันทำการภายใน 8.30 - 15.30 น.</p> <p>มูลค่าขั้นต่ำของการซื้อครั้งแรก : 100 บาท</p> <p>มูลค่าขั้นต่ำของการซื้อครั้งถัดไป : 100 บาท</p> <p><u>วันที่ทำการขายคืนหน่วยลงทุน</u> : ทุกวันทำการภายใน 8.30 - 14.00 น.</p> <p>มูลค่าขั้นต่ำของการส่งขายคืน : ไม่กำหนด</p> <p>มูลค่าหน่วยลงทุนคงเหลือในบัญชีขั้นต่ำ : ไม่กำหนด</p> <p>จำนวนหน่วยลงทุนคงเหลือในบัญชีขั้นต่ำ : ไม่กำหนด</p> <p>ระยะเวลาการรับเงินค่าขายคืน: ภายใน 5 วันทำการนับแต่วันถัดจากวันทำการรับซื้อคืนหน่วยลงทุน (รับเงินภายใน T+5)</p> <p>*สามารถตรวจสอบมูลค่าทรัพย์สินสุทธิรายวันได้ที่เว็บไซต์ของบริษัทจัดการ www.xspringam.com</p>						
การรับซื้อคืนหน่วยลงทุนอัตโนมัติ	ไม่มี						
รายชื่อผู้จัดการกองทุน	<table border="0"> <tr> <td>ผู้จัดการกองทุน</td> <td>วันที่เริ่มบริหารกองทุน</td> </tr> <tr> <td>คุณ จิตติวัฒน์ กันธมาลา</td> <td>22 กันยายน 2564</td> </tr> <tr> <td>คุณ มณฑภา รัชตกุล</td> <td>23 สิงหาคม 2564</td> </tr> </table>	ผู้จัดการกองทุน	วันที่เริ่มบริหารกองทุน	คุณ จิตติวัฒน์ กันธมาลา	22 กันยายน 2564	คุณ มณฑภา รัชตกุล	23 สิงหาคม 2564
ผู้จัดการกองทุน	วันที่เริ่มบริหารกองทุน						
คุณ จิตติวัฒน์ กันธมาลา	22 กันยายน 2564						
คุณ มณฑภา รัชตกุล	23 สิงหาคม 2564						
อัตราส่วนหมุนเวียนการลงทุนของกองทุนรวม (PTR)	-						
ผู้สนับสนุนการขายหรือรับซื้อคืน	<p>บริษัทหลักทรัพย์จัดการกองทุน เอ็กซ์สปริง จำกัด</p> <p>ผู้สนับสนุนการขายหรือรับซื้อคืนหน่วยลงทุนที่ได้รับแต่งตั้งจากบริษัทจัดการ</p> <p>ทั้งนี้ คุณสามารถตรวจสอบรายชื่อผู้สนับสนุนการขายฯเพิ่มเติมได้ที่เว็บไซต์ของบริษัทจัดการ www.xspringam.com</p>						
ติดต่อสอบถามรับหนังสือชี้ชวน	<p>บริษัทหลักทรัพย์จัดการกองทุน เอ็กซ์สปริง จำกัด</p> <p>ชั้น 19 อาคารลิเบอร์ตีสแควร์ เลขที่ 287 ถนนสีลม แขวงสีลม เขตบางรัก กรุงเทพฯ 10500</p>						

ร้องเรียน	โทรศัพท์ 0-2624-6333 www.xspringam.com ผู้ลงทุนสามารถสอบถามข้อมูลเพิ่มเติม และรับโครงการและข้อมูลฟรีได้ที่ บริษัทหลักทรัพย์จัดการกองทุน เอ็กซ์สปริง จำกัด และ/หรือผู้สนับสนุนการขายหรือรับซื้อ คืน (ถ้ามี)
ธุรกรรมที่อาจก่อให้เกิด ความขัดแย้งทางผลประโยชน์	บริษัทจัดการอาจลงทุนในหลักทรัพย์หรือทรัพย์สินอื่นเพื่อบริษัทจัดการเช่นเดียวกันกับที่ บริษัทจัดการลงทุนในหลักทรัพย์หรือทรัพย์สินอื่นเพื่อกองทุนรวม โดยบริษัทจัดการจะจัดให้ มีระบบงานที่ป้องกันความขัดแย้งทางผลประโยชน์เพื่อให้เกิดความเป็นธรรมต่อผู้ถือหุ้น ลงทุน ในกรณีที่ผู้ถือหุ้นลงทุนต้องการทราบข้อมูลการลงทุนเพื่อเป็นทรัพย์สินของบริษัท ผู้ถือหุ้นลงทุนสามารถติดต่อขอรับข้อมูลดังกล่าวได้ที่บริษัทจัดการ คุณสามารถตรวจสอบธุรกรรมที่อาจก่อให้เกิดความขัดแย้งทางผลประโยชน์ได้ที่ เว็บไซต์ของบริษัทจัดการ www.xspringam.com

- การลงทุนในหน่วยลงทุนไม่ใช่การฝากเงิน รวมทั้งไม่ได้อยู่ภายใต้ความคุ้มครองของสถาบันคุ้มครองเงินฝาก จึงมีความเสี่ยงจากการ
ลงทุนซึ่งผู้ลงทุน อาจไม่ได้รับเงินลงทุนคืนเต็มจำนวน
- ได้รับอนุมัติจัดตั้ง และอยู่ภายใต้การกำกับดูแลของสำนักงานคณะกรรมการ ก.ล.ต.
- การพิจารณาว่าหนังสือชี้ชวนในการเสนอขายหน่วยลงทุนของกองทุนรวมนี้มิได้เป็นการแสดงว่าสำนักงาน ก.ล.ต. ได้รับความ
ถูกต้องของข้อมูลในหนังสือชี้ชวนของกองทุนรวม หรือได้ประกันราคาหรือผลตอบแทนของหน่วยลงทุนที่เสนอขายนั้น ทั้งนี้ บริษัทจัดการ
ได้สอบถามข้อมูลในหนังสือชี้ชวนส่วนสรุปข้อมูลสำคัญ ณ วันที่ 22 เมษายน 2564 แล้วด้วยความระมัดระวังในฐานะผู้รับผิดชอบในการ
ดำเนินการของกองทุนรวม และขอรับรองว่าข้อมูลดังกล่าวถูกต้อง ไม่เป็นเท็จ และไม่ทำให้ผู้อื่นสำคัญผิด

ลักษณะสำคัญของกองทุนหลัก

รายละเอียดของกองทุน ProShares Pet Care ETF (กองทุนหลัก)

ชื่อกองทุนหลัก	ProShares Pet Care ETF (กองทุนหลัก)
ประเภทกองทุน	กองทุนรวมตราสารทุนที่ลงทุนในหลักทรัพย์ทั่วโลก
นโยบายการลงทุน	กองทุน ProShares Pet Care ETF มีนโยบายลงทุนในหลักทรัพย์เพื่อให้ได้ ผลตอบแทนใกล้เคียงกับดัชนีอ้างอิง คือ FactSet Pet Care Index ("ดัชนีอ้างอิง")
กลยุทธ์การบริหารกองทุน	กองทุนหลักมีเป้าหมายบริหารกองทุนให้มีผลตอบแทนใกล้เคียงกับ FactSet Pet Care Index ("ดัชนีอ้างอิง") โดยในสภาวะปกติกองทุนจะลงทุนอย่างน้อย 80% ของ มูลค่าทรัพย์สินของกองทุนในหลักทรัพย์ที่เป็นองค์ประกอบของดัชนีอ้างอิง ซึ่ง หลักทรัพย์ที่กองทุนลงทุนประกอบไปด้วยหุ้นสามัญและ Depositary Receipts (DR) โดย DR จะมีทั้งประเภท American Depositary Receipts (ADRs) และ Global Depositary Receipts (GDRs) ดัชนีอ้างอิงประกอบไปด้วยบริษัทที่ดำเนินธุรกิจเกี่ยวข้องกับสัตว์เลี้ยง ซึ่งมีรายได้ จากสินค้าและบริการที่เกี่ยวข้องกับสัตว์เลี้ยงในสัดส่วนที่มีนัยสำคัญ โดยผู้ ให้บริการคำนวณดัชนีคือ FactSet Research Systems, Inc. ทั้งนี้ บริษัทที่จะ นำเข้ามาคำนวณในดัชนีนี้ได้จะต้องอยู่ในหนึ่งในแปดหมวดอุตสาหกรรมย่อยของ FactSet Revere Business Industry Classification System (RBIC) ประกอบด้วย 1) Pet Food Manufacturing 2) Pet Supplies Manufacturing 3)

	Pet and Pet Supply Stores 4) Veterinary Pharmaceuticals 5) Veterinary Diagnostics 6) Veterinary Product Distributors 7) Veterinary Services และ 8) Internet Pet and Supply Retail หรืออาจประกอบด้วยบริษัทที่มีธุรกิจหลักเกี่ยวข้องกับสัตว์เลี้ยงแต่ไม่ได้อยู่ในแปดหมวดอุตสาหกรรมย่อยของ RBIC ข้างต้น เช่น บริษัทประกันที่รับประกันให้ความคุ้มครองสัตว์เลี้ยง เป็นต้น นอกจากนี้ บริษัทที่นำมาคำนวณในดัชนีต้องซื้อขายอยู่ในตลาดหลักทรัพย์ในหรือนอกประเทศสหรัฐอเมริกาและต้องมีมูลค่าตลาด สภาพคล่อง และปัจจัยอื่นๆ ตรงตามเงื่อนไขที่กำหนด
วันที่จดทะเบียนจัดตั้งกองทุน	11 พฤษภาคม 2561
ตลาดหลักทรัพย์ที่จดทะเบียนซื้อขาย	Cboe BZX ประเทศสหรัฐอเมริกา
วันทำการซื้อขาย	ทุกวันทำการ
รหัสหลักทรัพย์	CUSIP: 74348A145 ISIN:US74348A145
สกุลเงินที่ใช้ในการซื้อขาย	ดอลลาร์สหรัฐอเมริกา (USD)
นโยบายการจ่ายเงินปันผล	จ่ายเป็นรายไตรมาส โดยจ่ายจากเงินปันผลที่ได้รับจากบริษัทที่เข้าไปลงทุน และ/หรือผลตอบแทนที่ได้จากการถือตราสารหนี้และ/หรือ ตราสารตลาดเงิน โดยสุทธิจากค่าใช้จ่ายที่เกิดขึ้น
สัดส่วนค่าธรรมเนียมและค่าใช้จ่ายทั้งหมดโดยประมาณ	0.50% ของมูลค่าทรัพย์สินสุทธิ
บริษัทจัดการ (Investment Advisor)	ProShares Advisors LLC
ผู้ดูแลงานด้านปฏิบัติการ (Administrator)	JPMorgan
ผู้เก็บรักษาทรัพย์สิน (Custodian)	JPMorgan Chase Bank, N.A.
นายทะเบียนหน่วยลงทุน (Transfer Agent)	JPMorgan Chase Bank, N.A.
Fund Accounting	JPMorgan Chase Bank, N.A.
ผู้สอบบัญชี	PricewaterhouseCoopers LLP
แหล่งข้อมูล	https://www.proshares.com/funds/PETCARE.html

หมายเหตุ:

- (1) ในกรณีที่กองทุนหลักมีการแก้ไขเพิ่มเติมโครงการจัดการ ซึ่งบริษัทจัดการเห็นว่าไม่มีนัยสำคัญ บริษัทจัดการขอสงวนสิทธิที่จะแก้ไขเพิ่มเติมโครงการให้สอดคล้องกับการเปลี่ยนแปลงของกองทุนหลัก โดยถือว่าได้รับความเห็นชอบจากผู้ถือหน่วยลงทุนแล้ว และจะแจ้งให้ผู้ถือหน่วยลงทุนทราบ โดยการลงประกาศผ่านเว็บไซต์ของบริษัทจัดการ
- (2) ข้อความในส่วนของกองทุน ProShares Pet Care ETF (กองทุนหลัก) ได้ถูกคัดลอกมาเฉพาะส่วนที่สำคัญ และจัดแปลมาจากต้นฉบับภาษาอังกฤษ ดังนั้น ในกรณีที่มีความแตกต่าง หรือไม่สอดคล้องกับต้นฉบับภาษาอังกฤษ ให้ถือตามต้นฉบับภาษาอังกฤษเป็นเกณฑ์

คำอธิบายเพิ่มเติม

ความเสี่ยงจากความผันผวนของราคาหลักทรัพย์ (Market Risk) หมายถึง ความเสี่ยงที่มีมูลค่าของหลักทรัพย์ที่กองทุนรวมลงทุน จะเปลี่ยนแปลงเพิ่มขึ้นหรือลดลงจากปัจจัยภายนอก เช่น สภาวะเศรษฐกิจการลงทุน ปัจจัยทางการเมืองทั้งในและต่างประเทศ เป็นต้น ซึ่งพิจารณาได้จากค่า Standard deviation (SD) ของกองทุนรวม หากกองทุนรวมมีค่า SD สูงแสดงว่ากองทุนรวมมีความผันผวนจากการเปลี่ยนแปลงของราคาหลักทรัพย์สูง

ความเสี่ยงจากการลงทุนกระจุกตัว (High Concentration Risk)

(1) ความเสี่ยงจากการลงทุนกระจุกตัวในผู้ออกตราสารรายใดรายหนึ่ง (High Issuer Concentration Risk) เกิดจากกองทุนลงทุนในผู้ออกตราสารรายใด ๆ มากกว่า 10% ของ NAV รวมกัน ซึ่งหากเกิดเหตุการณ์ที่ส่งผลกระทบต่อการดำเนินงานฐานะทางการเงินหรือความมั่นคงของผู้ออกตราสารราย ดังกล่าว กองทุนอาจมีผลการดำเนินงานที่ผันผวนมากกว่ากองทุนที่กระจายการลงทุนในหลายผู้ออกตราสาร

(2) ความเสี่ยงจากการลงทุนกระจุกตัวในหมวดอุตสาหกรรมใดอุตสาหกรรมหนึ่ง (Sector Concentration Risk) เกิดจากกองทุนลงทุนในบางหมวดอุตสาหกรรมมากกว่า 20% ของ NAV รวมกัน ซึ่งหากเกิดเหตุการณ์ที่ส่งผลกระทบต่ออุตสาหกรรมนั้น กองทุนดังกล่าวอาจมีผลการดำเนินงานที่ผันผวนมากกว่ากองทุนที่กระจายการลงทุนในหลายหมวดอุตสาหกรรม

(3) ความเสี่ยงจากการกระจุกตัวลงทุนในประเทศใดประเทศหนึ่ง (Country Concentration Risk) เกิดจากกองทุนลงทุนในประเทศใดประเทศหนึ่งมากกว่า 20% ของ NAV รวมกัน ซึ่งหากเกิดเหตุการณ์ที่ส่งผลกระทบต่อประเทศ ดังกล่าว เช่น การเมือง เศรษฐกิจ สังคม เป็นต้น กองทุน ดังกล่าว อาจมีผลการดำเนินงานที่ผันผวนมากกว่ากองทุนที่กระจายการลงทุนในหลายประเทศ

ความเสี่ยงจากการเปลี่ยนแปลงของอัตราแลกเปลี่ยน (Exchange Rate Risk) หมายถึง การเปลี่ยนแปลงของอัตราแลกเปลี่ยนมีผลกระทบต่อมูลค่าของหน่วยลงทุน เช่น กองทุนรวมลงทุนด้วยสกุลเงินดอลลาร์ในช่วงที่เงินบาทอ่อน แต่ขายทำกำไรในช่วงที่บาทแข็ง กองทุนรวมจะได้เงินบาทกลับมาน้อยลง ในทางกลับกันหากกองทุนรวมลงทุน ในช่วงที่บาทแข็ง และขายทำกำไรในช่วงที่บาทอ่อนก็อาจได้ผลตอบแทนมากขึ้นกว่าเดิมด้วยเช่นกัน ดังนั้น การป้องกันความเสี่ยงจากอัตราแลกเปลี่ยนจึงเป็นเครื่องมือสำคัญในการบริหารความเสี่ยง ดังกล่าว ซึ่งทำได้ ดังต่อไปนี้

-ป้องกันความเสี่ยงทั้งหมดหรือเกือบทั้งหมด: ผู้ลงทุนไม่มีความเสี่ยงจากอัตราแลกเปลี่ยน

-ป้องกันความเสี่ยงบางส่วน โดยต้องระบุสัดส่วนการป้องกันความเสี่ยงไว้อย่างชัดเจน: ผู้ลงทุนอาจมีความเสี่ยงจากอัตราแลกเปลี่ยน

-อาจป้องกันความเสี่ยงตามดุลยพินิจของผู้จัดการกองทุนรวม: ผู้ลงทุนอาจมีความเสี่ยงจากอัตราแลกเปลี่ยน เนื่องจากการป้องกันความเสี่ยงขึ้นอยู่กับดุลยพินิจของผู้จัดการกองทุนรวมในการพิจารณาว่าจะป้องกันความเสี่ยง หรือไม่

-ไม่ป้องกันความเสี่ยงเลย: ผู้ลงทุนมีความเสี่ยงจากอัตราแลกเปลี่ยน

อัตราส่วนหมุนเวียนการลงทุนของกองทุนรวม (Portfolio Turnover Ratio: PTR) คำนวณจากมูลค่าที่ต่ำกว่าระหว่างผลรวมของมูลค่าการซื้อขายหลักทรัพย์กับผลรวมของมูลค่าการขายหลักทรัพย์ที่กองทุนรวมลงทุนในรอบระยะเวลาผ่านมาย้อนหลัง 1 ปีหารด้วยมูลค่าหลักทรัพย์สุทธิเฉลี่ยของกองทุนรวมในรอบระยะเวลาเดียวกัน เพื่อให้ผู้ลงทุนทราบถึงปริมาณการซื้อขายหลักทรัพย์ของกองทุน และสะท้อนกลยุทธ์การลงทุนของกองทุนได้ดียิ่งขึ้น

หนังสือชี้ชวนส่วนสรุปข้อมูลสำคัญ



กองทุนเปิดเอ็กซ์สปริง เพ็ทแคร์
Xspringam Pet Care Fund (X-PETCARE-D)
ชนิดผู้ลงทุนทั่วไป (แบบจ่ายเงินปันผล)
กองทุนรวมตราสารทุน
กองทุนรวมฟีดเดอร์ฟันด์ (Feeder Fund)
กองทุนรวมที่ลงทุนแบบมีความเสี่ยงต่างประเทศ

บริษัทหลักทรัพย์จัดการกองทุน เอ็กซ์สปริง จำกัด
การเข้าร่วมการต่อต้านการทุจริต: ไม่เข้าร่วม CAC



คุณกำลังจะลงทุนอะไร?



กองทุนรวมนี้เหมาะกับใคร?



คุณต้องระวังอะไรเป็นพิเศษ?



สัดส่วนของประเภททรัพย์สินที่ลงทุน



ค่าธรรมเนียม



ผลการดำเนินงาน



ข้อมูลอื่นๆ

การลงทุนในกองทุนรวมไม่ใช่การฝากเงิน



คุณกำลังจะลงทุนอะไร?

นโยบายการลงทุน:

กองทุนเปิดเอ็กซ์สปริง เพ็ทแคร์ จะเน้นลงทุนในหน่วยลงทุนของกองทุน ProShares Pet Care ETF (กองทุนหลัก) ซึ่งเป็นกองทุนรวมอีทีเอฟ (Exchange Traded Fund) ต่างประเทศ ที่จดทะเบียนซื้อขายในตลาด Cboe BZX มีนโยบายลงทุนในตราสารแห่งทุนเพื่อให้ได้รับผลตอบแทนใกล้เคียงกับผลตอบแทนของดัชนี FactSet Pet Care Index

กองทุนเปิดเอ็กซ์สปริง เพ็ทแคร์ จะมีไว้ซึ่งหน่วยลงทุนของกองทุน ProShares Pet Care ETF โดยเฉลี่ยไม่ต่ำกว่าร้อยละ 80 ของรอบปีบัญชี ส่วนที่เหลือกองทุนจะลงทุนในตราสารทางการเงินอื่น ๆ ตลอดจนหลักทรัพย์ หรือทรัพย์สินอื่น หรือการขาดอกผล โดยวิธีอื่นอย่างใดอย่างหนึ่งหรือหลายอย่างตามที่คณะกรรมการ ก.ล.ต. หรือสำนักงานคณะกรรมการ ก.ล.ต. ประกาศกำหนด หรือให้ความเห็นชอบ

บริษัทจัดการจะลงทุนในหน่วยลงทุนดังกล่าว โดยใช้สกุลเงินดอลลาร์สหรัฐเป็นสกุลเงินหลัก โดยบริษัทจัดการอาจพิจารณาลงทุนในสัญญาซื้อขายล่วงหน้าเพื่อป้องกันความเสี่ยงจากอัตราแลกเปลี่ยนเงิน หรือไม้ก็ได้ โดยขึ้นอยู่กับดุลยพินิจของบริษัทจัดการ ตามความเหมาะสม และสภาวะการณ์ในแต่ละขณะ

ในกรณีที่บริษัทจัดการเห็นว่ากองทุนหลักไม่เหมาะสมอีกต่อไป บริษัทจัดการของสงวนสิทธิในการพิจารณาเปลี่ยนแปลงกองทุนหลักจากกองทุน ProShares Pet Care ETF เป็นกองทุนรวมต่างประเทศอื่น ๆ ได้ ตามดุลยพินิจของบริษัทจัดการ โดยไม่ทำให้ระดับความเสี่ยงของการลงทุน (risk spectrum) เพิ่มขึ้น โดยถือว่าได้รับความเห็นชอบจากผู้ถือหน่วยลงทุนแล้ว โดยคำนึงถึงผลประโยชน์ของผู้ถือหน่วยลงทุนเป็นสำคัญ ทั้งนี้ บริษัทจัดการจะแจ้งการเปลี่ยนแปลง และรายละเอียดที่เกี่ยวข้องให้ผู้ถือหน่วยลงทุนทราบล่วงหน้าก่อนดำเนินการเปลี่ยนแปลง หรือก่อนทำการลงทุนดังกล่าวไม่น้อยกว่า 15 วัน

บริษัทจัดการขอสงวนสิทธิในการเปลี่ยนแปลงประเภท และลักษณะพิเศษของกองทุนรวมในอนาคตให้เป็นกองทุนรวมหน่วยลงทุน (Fund of Funds) หรือกองทุนรวมที่มีการลงทุน โดยตรงในตราสาร และ/หรือหลักทรัพย์ต่างประเทศ หรือสามารถกลับมาเป็นกองทุนรวมฟีดเดอร์ (Feeder Fund) ได้โดยไม่ทำให้ระดับความเสี่ยงของการลงทุน (risk spectrum) เพิ่มขึ้น ทั้งนี้ให้เป็นไปตามดุลยพินิจของผู้จัดการกองทุน โดยเป็นไปเพื่อประโยชน์สูงสุดของผู้ถือหน่วยลงทุน

กลยุทธ์ในการบริหารกองทุนรวม:

กองทุนเปิดเอ็กซ์สปริง เพ็ทแคร์ มีกลยุทธ์การลงทุนเพื่อมุ่งหวังให้ผลตอบแทนใกล้เคียงกับกองทุนหลัก ขณะที่กองทุนหลักมีเป้าหมายบริหารกองทุนให้มีผลตอบแทนใกล้เคียงกับดัชนีอ้างอิง คือ FactSet Pet Care Index (Passive Management)



กองทุนรวมนี้เหมาะกับใคร?

- ผู้ลงทุนที่มีความเข้าใจและสามารถยอมรับความเสี่ยงของการลงทุนในต่างประเทศและอัตราแลกเปลี่ยนได้
- ผู้ลงทุนที่สามารถรับความผันผวนของราคาหุ้นที่กองทุนรวมไปลงทุน ซึ่งอาจจะปรับตัวเพิ่มสูงขึ้น หรือลดลงจนต่ำกว่ามูลค่าที่ลงทุน และทำให้ขาดทุนได้
- ผู้ลงทุนที่สามารถลงทุนในระยะกลางถึงระยะยาว โดยคาดหวังผลตอบแทนในระยะยาวที่ดีกว่าการลงทุนในตราสารหนี้ทั่วไป
- ผู้ลงทุนที่ต้องการได้รับทั้งเงินปันผลระหว่างการลงทุน และผลตอบแทนจากการเพิ่มขึ้นของมูลค่าหน่วยลงทุนในระยะยาว

กองทุนรวมนี้ไม่เหมาะกับใคร

- ผู้ลงทุนที่เน้นการได้รับผลตอบแทนในจำนวนเงินที่แน่นอน หรือรักษาเงินต้นให้อยู่ครบ



ทำอย่างไรหากยังไม่เข้าใจนโยบาย และความเสี่ยงของกองทุนนี้

- อ่านหนังสือชี้ชวนฉบับเต็ม หรือสอบถามผู้สนับสนุนการขายและบริษัทจัดการ
- **อย่าลงทุนหากไม่เข้าใจลักษณะและความเสี่ยงของกองทุนรวมนี้ดีพอ**



คุณต้องระวังอะไรเป็นพิเศษ?

คำเตือนที่สำคัญ

- กองทุนรวมนี้ลงทุนกระจุกตัวในประเทศสหรัฐอเมริกา ผู้ลงทุนจึงควรพิจารณาการกระจายความเสี่ยงของพอร์ตการลงทุนโดยรวมของตนเองด้วย
- ในกรณีเกิดเหตุการณ์ไม่ปกติที่ส่งผลให้กองทุนหลักไม่สามารถขายสินทรัพย์หรือคำนวณมูลค่าทรัพย์สินสุทธิได้ในราคาที่เหมาะสม กองทุนหลักอาจจะรับการไถ่ถอนหน่วยลงทุนหรือเลื่อนการชำระค่าขายคืนหน่วยลงทุน ซึ่งอาจส่งผลให้ผู้ถือหน่วยลงทุนของกองทุน เปิดเช็คสปริง เพ็ทแคร์ ได้รับชำระเงินค่าขายคืนหน่วยลงทุนล่าช้ากว่าที่กำหนดไว้
- กองทุนไทยอาจลงทุนในสัญญาซื้อขายล่วงหน้า (Derivatives) เพื่อป้องกันความเสี่ยง (Hedging) จากอัตราแลกเปลี่ยนเงินตราต่างประเทศ โดยขึ้นอยู่กับดุลยพินิจของผู้จัดการกองทุน ทั้งนี้ เนื่องจากกองทุนที่ลงทุนในต่างประเทศไม่ได้ป้องกันความเสี่ยงอัตราแลกเปลี่ยนทั้งจำนวน ผู้ลงทุนอาจจะขาดทุน หรือได้รับกำไรจากอัตราแลกเปลี่ยน หรือได้รับเงินคืนต่ำกว่าเงินลงทุนเริ่มแรกได้
- บริษัทจัดการอาจหยุดรับคำสั่งซื้อหน่วยลงทุน และ/หรือสับเปลี่ยนหน่วยลงทุนเข้าเป็นการชั่วคราว และ/หรือถาวรเมื่อบริษัทจัดการพิจารณาแล้วเห็นว่าในบางสถานการณ์การรับคำสั่งซื้อหน่วยลงทุนต่อไปตามปกติจะมีผลกระทบต่อการบริหารกองทุนอย่างมีประสิทธิภาพ บริษัทจัดการจะแจ้งให้ผู้ถือหน่วยลงทุนทราบล่วงหน้าอย่างน้อย 3 วันทำการ โดยประกาศผ่านเว็บไซต์ของบริษัทจัดการ และจะแจ้งให้สำนักงาน ก.ล.ต. ทราบภายใน 15 วัน

- ในกรณีที่มิมีแนวโน้มว่าจะมีการขายคืนหน่วยลงทุนเกินกว่า 2 ใน 3 ของจำนวนหน่วยลงทุนที่จำหน่ายได้แล้วทั้งหมด บริษัทจัดการ อาจใช้ดุลยพินิจในการเลิกกองทุนรวม และอาจยกเลิกคำสั่งขายหน่วยลงทุนที่ได้รับไว้แล้วหรือหยุดรับคำสั่งดังกล่าวได้
- บริษัทจัดการขอสงวนสิทธิที่จะปฏิเสธหรือระงับการสั่งซื้อ การจัดสรร และ/หรือการโอนหน่วยลงทุน ไม่ว่าจะทางตรงหรือทางอ้อม สำหรับผู้ลงทุนที่เป็นบุคคลอเมริกัน (US Person)



ปัจจัยความเสี่ยงที่สำคัญ

ความเสี่ยงจากความผันผวนของราคาหลักทรัพย์ (Market risk)

ต่ำ

สูง

ความผันผวนของ

ผลการดำเนินงาน (SD)

<5%	5-10%	10-15%	15-25%	>25%
-----	-------	--------	--------	------

ความเสี่ยงจากการลงทุนกระจุกตัวในผู้ออกรายใดรายหนึ่ง (High issuer concentration risk)

ต่ำ

สูง

การกระจุกตัวลงทุนใน

ผู้ออกตราสารรวม

≤10%	10-20%	20-50%	50-80%	>80%
------	--------	--------	--------	------

ความเสี่ยงจากการลงทุนกระจุกตัวในหมวดอุตสาหกรรมใดอุตสาหกรรมหนึ่ง (High sector concentration risk)

ต่ำ

สูง

การลงทุนกระจุกตัวใน

หมวดอุตสาหกรรมรวม

≤20%	20% - 50%	50% - 80%	>80%
------	-----------	-----------	------

หมายเหตุ: กองทุนรวมมีการลงทุนกระจุกตัวในหมวดอุตสาหกรรม (Veterinary Pharmaceuticals)

ข้อมูล ณ วันที่ 18 เมษายน 2564

ความเสี่ยงจากการลงทุนกระจุกตัวในประเทศใดประเทศหนึ่ง (High Country Concentration Risk)

ต่ำ

สูง

การลงทุนกระจุกตัวราย

ประเทศรวม

≤20%	20% - 50%	50% - 80%	>80%
------	-----------	-----------	------

หมายเหตุ: กองทุนรวมมีการลงทุนกระจุกตัวในประเทศสหรัฐอเมริกา

ความเสี่ยงจากการเปลี่ยนแปลงของอัตราแลกเปลี่ยน (Exchange Rate Risk)

ต่ำ

สูง

การป้องกันความเสี่ยง FX

ทั้งหมด/เกือบทั้งหมด	บางส่วน	ดูเลยพินิจ	ไม่ป้องกัน
----------------------	---------	------------	------------

หมายเหตุ: กองทุนรวมมีการป้องกันความเสี่ยงจากการเปลี่ยนแปลงของอัตราแลกเปลี่ยนประมาณ 80% ของมูลค่าทรัพย์สินที่ลงทุนในต่างประเทศ

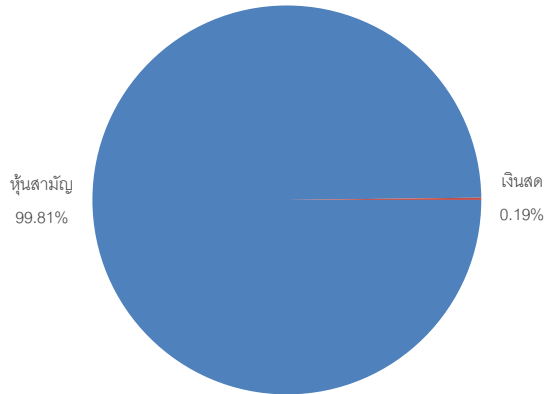
*คุณสามารถดูข้อมูลเพิ่มเติมได้ที่ www.xspringam.com



สัดส่วนของประเภททรัพย์สินที่ลงทุน

สัดส่วนประเภททรัพย์สินของกองทุน ProShares Pet Care ETF (กองทุนหลัก)

สัดส่วนประเภทสินทรัพย์ ณ วันที่ 18 เมษายน 2564



ชื่อทรัพย์สินที่ลงทุนสูงสุด 5 อันดับแรก (กองทุนหลัก)

Security Ticker	Security Description	Market Value (USD)	%NAV
IDXX	IDEXX LABORATORIES INC	28918890	10.25%
ZTS	ZOETIS INC	28505649.13	10.10%
FRPT	FRESHPET INC	27862827.17	9.87%
CHWY	CHEWY INC - CLASS A	27198878.85	9.64%
DPH	DECHRA PHARMACEUTICALS PLC	21962882.69	7.78%

หมายเหตุ: ข้อมูล ณ วันที่ 18 เมษายน 2564

RBICS	%NAV
Veterinary Pharmaceuticals	21.4%
Internet Pet and Pet Supply Retail	13.2%
Veterinary Diagnostics	13.2%
Pet Food Manufacturing	9.8%
General Food Manufacturing and Processing	7.1%
Veterinary Product Distributors	6.2%
Other Personal Insurance	5.2%
Pet and Pet Supply Stores	4.5%
Diversified Biopharmaceuticals	4.5%
General Personal Care and Cleaning Products Makers	3.7%
Petsupplies Manufacturing	3.5%
Veterinary Services	3.4%
Other	3.1%
Other Building Materials and Garden Supply Stores	1.1%
Other Health and Personal Care Stores	0.0%

หมายเหตุ: ข้อมูล ณ วันที่ 18 เมษายน 2564

Fund Country Weightings as of 4/8/2021

UNITED STATES	72.90%
UNITED KINGDOM	15.82%
SWITZERLAND	4.85%
GERMANY	3.24%
FRANCE	2.02%
JAPAN	1.17%

*from PAWZ website

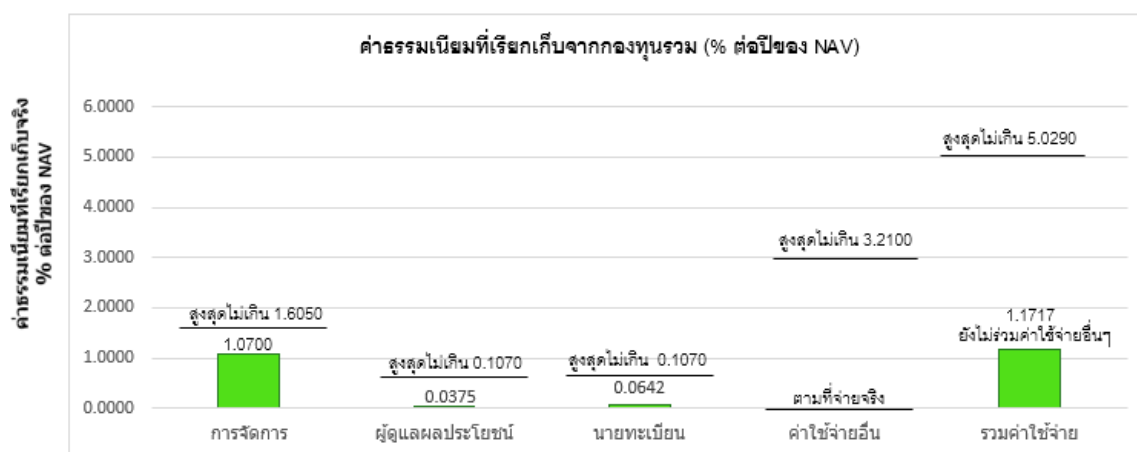
แหล่งที่มา: <https://www.proshares.com/funds/pawz.html>

ทั้งนี้ คุณสามารถดูข้อมูลเพิ่มเติมปัจจุบันได้ที่ www.xspringam.com



ค่าธรรมเนียม

*ค่าธรรมเนียมมีผลกระทบต่อผลตอบแทนที่คุณจะได้รับ
ดังนั้น คุณควรพิจารณาการเรียกเก็บค่าธรรมเนียมดังกล่าวก่อนการลงทุน*



หมายเหตุ: * ค่าธรรมเนียมหรือค่าใช้จ่ายที่เรียกเก็บจากกองทุนรวม และ/หรือผู้สั่งซื้อหรือผู้ถือหน่วยลงทุนข้างต้น เป็นอัตราที่รวมภาษีมูลค่าเพิ่มหรือภาษีธุรกิจเฉพาะหรือภาษีอื่นใดแล้ว

บริษัทจัดการจะเก็บค่าธรรมเนียมการจัดการตามเวลาบริหารจริงในอัตราไม่เกินร้อยละ 1.6050 ต่อปี ของมูลค่าทรัพย์สินทั้งหมดหักด้วยมูลค่าหนี้สินทั้งหมดเว้นแต่ค่าธรรมเนียมการจัดการ ค่าธรรมเนียมผู้ดูแลผลประโยชน์ และค่าธรรมเนียมนายทะเบียนหรือค่าธรรมเนียมอื่น ๆ ที่มีการคำนวณในลักษณะเดียวกันกับค่าธรรมเนียมดังกล่าวข้างต้น ณ วันที่คำนวณ ทั้งนี้ บริษัทจัดการอาจเรียกเก็บค่าธรรมเนียมดังกล่าวเพิ่ม แต่จะไม่เกินเพดานค่าธรรมเนียมการจัดการร้อยละ 1.6050 ต่อปี

ทั้งนี้ บริษัทจัดการจะนำเงินส่วนหนึ่งของรายได้ค่าธรรมเนียมการจัดการที่บริษัทจัดการเรียกเก็บจากกองทุน ในอัตราไม่เกิน ร้อยละ 0.10 ต่อปีของมูลค่าทรัพย์สินสุทธิของกองทุน เพื่อนำไปบริจาคสนับสนุนโครงการ และ/หรือมูลนิธิ และ/หรือสถานสงเคราะห์ ที่ให้ความช่วยเหลือแก่สัตว์เลี้ยงจรจัด พิกار และ/หรือถูกทอดทิ้ง โดยหลักเกณฑ์การคัดเลือกผู้รับบริจาค จะขึ้นอยู่กับดุลยพินิจของบริษัทจัดการ นอกจากนี้ บริษัทจัดการอาจมีการเปลี่ยนแปลงอัตรา และ/หรือเงื่อนไขที่จะนำไปสนับสนุนโครงการ และ/หรือหน่วยงานอื่นใดได้ในอนาคต โดยขึ้นอยู่กับดุลยพินิจของบริษัทจัดการ แต่จะไม่กระทบกับค่าธรรมเนียมที่เรียกเก็บจากกองทุน

ค่าธรรมเนียมที่เรียกเก็บจากผู้ถือหน่วย (% ของมูลค่าการซื้อขาย)

รายการ	อัตราตามโครงการ (%) สูงสุดไม่เกิน	อัตราเก็บจริง
ค่าธรรมเนียมการขายหน่วยลงทุน (Front-end Fee)	1.0700%	1.0700 %
ค่าธรรมเนียมการรับซื้อคืนหน่วยลงทุน (Back-end Fee)	0.5350 %	ปัจจุบันไม่เรียกเก็บ
ค่าธรรมเนียมการสับเปลี่ยนหน่วยลงทุนเข้า (SWITCHING IN)	1.0700 %	1.0700 %
ค่าธรรมเนียมการสับเปลี่ยนหน่วยลงทุนออก (SWITCHING OUT)	0.5350 %	ปัจจุบันไม่เรียกเก็บ
ค่าธรรมเนียมการโอนหน่วยลงทุน	ไม่มี	ไม่มี
ค่าธรรมเนียมการออกเอกสารแสดงสิทธิในหน่วยลงทุน	50 บาท	50 บาท

ค่าธรรมเนียมและค่าใช้จ่ายของกองทุนหลัก (% ต่อปีของ NAV)

รายการ	อัตราตามโครงการ (%)สูงสุดไม่เกิน
ค่าธรรมเนียมการจัดการ	0.50%
ค่าธรรมเนียมและค่าใช้จ่ายอื่น ๆ	0.00%
ค่าธรรมเนียมและค่าใช้จ่ายรวมโดยประมาณ	0.50%

หมายเหตุ :

1. ค่าธรรมเนียมหรือค่าใช้จ่ายที่เรียกเก็บจากกองทุนรวม และ/หรือผู้สั่งซื้อหรือผู้ถือหน่วยลงทุนข้างต้น เป็นอัตราที่รวมภาษีมูลค่าเพิ่มหรือภาษีธุรกิจเฉพาะหรือภาษีอื่นใดแล้ว
2. บริษัทจัดการขอสงวนสิทธิเรียกเก็บค่าธรรมเนียมการขาย การรับซื้อคืน การสับเปลี่ยน ค่าธรรมเนียมและค่าใช้จ่ายที่เกี่ยวกับหน่วยลงทุนกับผู้ลงทุนแต่ละชนิดไม่เท่ากัน ทั้งนี้ บริษัทจัดการจะแจ้งให้ผู้ลงทุนทราบรายละเอียด โดยจะประกาศผ่านเว็บไซต์บริษัทจัดการ www.xspringam.com ล่วงหน้าไม่น้อยกว่า 7 วันก่อนการดำเนินการ
3. บริษัทจัดการจะยกเว้นค่าธรรมเนียมการขายหน่วยลงทุนให้แก่ กองทุนสำรองเลี้ยงชีพ กองทุนส่วนบุคคลภายใต้การจัดการของบริษัทหลักทรัพย์จัดการกองทุน เอ็กซ์สปริง จำกัด
4. บริษัทจัดการจะเรียกเก็บค่าธรรมเนียมการขายหน่วยลงทุนในอัตราไม่เกินร้อยละ 1.0700 หรือไม่เรียกเก็บจากผู้ลงทุนบางกลุ่มอันได้แก่ กองทุนบำเหน็จบำนาญข้าราชการ ตลาดหลักทรัพย์แห่งประเทศไทย (SET) สำนักงานคณะกรรมการ ก.ล.ต. สำนักงานประกันสังคม บริษัทประกันชีวิต บริษัทประกันภัย บริษัทหลักทรัพย์ ธนาคารพาณิชย์ สถาบันการเงินเฉพาะกิจ และมหาวิทยาลัยที่จัดตั้งขึ้นภายใต้กฎหมายของประเทศไทย
5. บริษัทจัดการขอสงวนสิทธิในการเรียกเก็บหรือยกเว้นค่าธรรมเนียมการสับเปลี่ยนหน่วยลงทุน สำหรับการสับเปลี่ยนหน่วยลงทุนระหว่างชนิดของหน่วยลงทุนภายในกองทุนเดียวกัน โดยมีเงื่อนไขตามที่บริษัทจัดการกำหนด และถือว่าได้รับความเห็นชอบจากผู้ถือหน่วยลงทุนแล้ว



ผลการดำเนินงานในอดีต

ผลการดำเนินงานในอดีต มิได้เป็นสิ่งยืนยันถึงผลการดำเนินงานในอนาคต*

1. ดัชนีชี้วัดที่ใช้เปรียบเทียบผลการดำเนินงานของกองทุน:

ตัวชี้วัดของกองทุน (benchmark) ได้แก่ ผลการดำเนินงานของกองทุนรวมหลักปรับด้วยอัตราแลกเปลี่ยนเพื่อคำนวณผลตอบแทนให้อยู่ในรูปสกุลเงินบาท ณ วันที่คำนวณผลตอบแทน ในสัดส่วน (%): 100.00

2. ผลการดำเนินงานย้อนหลังของกองทุน ProShares Pet Care ETF (กองทุนหลัก)



ProShares Pet Care ETF

As of 31-Mar-2021

Name	1 Month	3 Months	6 Months	1 Year	3 Years	5 Years	10 Years	Since Inception
ProShares Pet Care ETF	-1.10	0.97	20.79	85.05	-	-	-	81.77
FM-FactSet Pet Care NR USD	-1.12	1.15	21.18	86.48	22.53	23.57	-	-

ProShares Pet Care ETF

As of 31-Mar-2021

Name	YTD	2020	2019	2018	2017	2016
ProShares Pet Care ETF	0.97	61.38	22.76	-	-	-
FM-FactSet Pet Care NR USD	1.15	62.37	23.54	-1.71	27.45	14.45

** ผลการดำเนินงานในอดีตมิได้เป็นสิ่งยืนยันถึงผลการดำเนินงานในอนาคต

3. ประเภทกองทุนรวมเพื่อใช้เปรียบเทียบผลการดำเนินงาน ณ จุดขาย คือ: Global Equity

* คุณสามารถดูข้อมูลที่เป็นปัจจุบันได้ที่ www.xspringam.com



ข้อมูลอื่น ๆ

นโยบายจ่ายเงินปันผล	จ่าย (X-PETCARE-D)						
ผู้ดูแลผลประโยชน์	ธนาकर กรุงศรีอยุธยาจำกัด (มหาชน)						
วันที่จดทะเบียน	(ยังไม่เปิดเสนอขาย)						
อายุโครงการ	ไม่กำหนดอายุโครงการ						
ชื่อและขายคืนหน่วยลงทุน	<p><u>วันทำการซื้อหน่วยลงทุน:</u></p> <p>การเสนอขายครั้งแรก IPO: ระหว่างวันที่ (ยังไม่เปิดเสนอขาย) ในวันสั่งซื้อสุดท้ายบริษัทจัดการขอสงวนสิทธิที่จะไม่รับชำระค่าซื้อหน่วยลงทุนด้วยเช็ค หรือตราพด และจะไม่รับชำระเงินค่าซื้อหน่วยลงทุนผ่านธนาकर หรือช่องทางใด ๆ ที่ทำให้บริษัทจัดการไม่สามารถสรุปยอดค่าซื้อหน่วยลงทุนและมีหลักฐานจากธนาकरผู้รับเงินให้สามารถตรวจสอบได้ว่าเป็นรายการซื้อที่ได้รับชำระเงินสมบูรณ์ถูกต้อง ภายในสิ้นวันทำการสุดท้ายของการเสนอขายครั้งแรก เว้นแต่บริษัทจัดการจะอนุญาตเป็นอย่างอื่น</p> <p><u>วันทำการซื้อ</u> : ทุกวันทำการภายใน 8.30 - 15.30 น.</p> <p>มูลค่าขั้นต่ำของการซื้อครั้งแรก : 100 บาท</p> <p>มูลค่าขั้นต่ำของการซื้อครั้งถัดไป : 100 บาท</p> <p><u>วันทำการขายคืนหน่วยลงทุน</u> : ทุกวันทำการภายใน 8.30 - 14.00 น.</p> <p>มูลค่าขั้นต่ำของการส่งขายคืน : ไม่กำหนด</p> <p>มูลค่าหน่วยลงทุนคงเหลือในบัญชีขั้นต่ำ : ไม่กำหนด</p> <p>จำนวนหน่วยลงทุนคงเหลือในบัญชีขั้นต่ำ : ไม่กำหนด</p> <p>ระยะเวลาการรับเงินค่าขายคืน: ภายใน 5 วันทำการนับแต่วันถัดจากวันทำการรับซื้อคืนหน่วยลงทุน (รับเงินภายใน T+5)</p> <p>*สามารถตรวจสอบมูลค่าทรัพย์สินสุทธิรายวันได้ที่เว็บไซต์ของบริษัทจัดการ www.xspringam.com</p>						
การรับซื้อคืนหน่วยลงทุนอัตโนมัติ	ไม่มี						
รายชื่อผู้จัดการกองทุน	<table><thead><tr><th>ผู้จัดการกองทุน</th><th>วันที่เริ่มบริหารกองทุน</th></tr></thead><tbody><tr><td>คุณ จิตติวัฒน์ กันธมาลา</td><td>22 กันยายน 2564</td></tr><tr><td>คุณ มณฑภา รัชตกุล</td><td>23 สิงหาคม 2564</td></tr></tbody></table>	ผู้จัดการกองทุน	วันที่เริ่มบริหารกองทุน	คุณ จิตติวัฒน์ กันธมาลา	22 กันยายน 2564	คุณ มณฑภา รัชตกุล	23 สิงหาคม 2564
ผู้จัดการกองทุน	วันที่เริ่มบริหารกองทุน						
คุณ จิตติวัฒน์ กันธมาลา	22 กันยายน 2564						
คุณ มณฑภา รัชตกุล	23 สิงหาคม 2564						
อัตราส่วนหมุนเวียนการลงทุนของกองทุนรวม (PTR)	-						
ผู้สนับสนุนการขายหรือรับซื้อคืน	บริษัทหลักทรัพย์จัดการกองทุน เอ็กซ์สปริง จำกัด ผู้สนับสนุนการขายหรือรับซื้อคืนหน่วยลงทุนที่ได้รับแต่งตั้งจากบริษัทจัดการ ทั้งนี้ คุณสามารถตรวจสอบรายชื่อผู้สนับสนุนการขายฯเพิ่มเติมได้ที่เว็บไซต์ของบริษัทจัดการ www.xspringam.com						
ติดต่อสอบถามรับหนังสือชี้ชวน	บริษัทหลักทรัพย์จัดการกองทุน เอ็กซ์สปริง จำกัด ชั้น 19 อาคารลิเบอร์ตีสแควร์ เลขที่ 287 ถนนสีลม แขวงสีลม เขตบางรัก กรุงเทพฯ 10500						

ร้องเรียน	โทรศัพท์ 0-2624-6333 www.xspringam.com ผู้ลงทุนสามารถสอบถามข้อมูลเพิ่มเติม และรับโครงการและข้อมูลผู้ถือหุ้นได้ที่ บริษัทหลักทรัพย์จัดการกองทุน เอ็กซ์สปริง จำกัด และ/หรือผู้สนับสนุนการขายหรือรับซื้อ คืน (ถ้ามี)
ธุรกรรมที่อาจก่อให้เกิด ความขัดแย้งทางผลประโยชน์	บริษัทจัดการอาจลงทุนในหลักทรัพย์หรือทรัพย์สินอื่นเพื่อบริษัทจัดการเช่นเดียวกันกับที่ บริษัทจัดการลงทุนในหลักทรัพย์หรือทรัพย์สินอื่นเพื่อกองทุนรวม โดยบริษัทจัดการจะจัดให้ มีระบบงานที่ป้องกันความขัดแย้งทางผลประโยชน์เพื่อให้เกิดความเป็นธรรมต่อผู้ถือหุ้น ลงทุน ในกรณีที่ผู้ถือหุ้นลงทุนต้องการทราบข้อมูลการลงทุนเพื่อเป็นทรัพย์สินของบริษัท ผู้ถือหุ้นลงทุนสามารถติดต่อขอรับข้อมูลดังกล่าวได้ที่บริษัทจัดการ คุณสามารถตรวจสอบธุรกรรมที่อาจก่อให้เกิดความขัดแย้งทางผลประโยชน์ได้ที่ เว็บไซต์ของบริษัทจัดการ www.xspringam.com

- การลงทุนในหน่วยลงทุนไม่ใช่การฝากเงิน รวมทั้งไม่ได้อยู่ภายใต้ความคุ้มครองของสถาบันคุ้มครองเงินฝาก จึงมีความเสี่ยงจากการ
ลงทุนซึ่งผู้ลงทุน อาจไม่ได้รับเงินลงทุนคืนเต็มจำนวน
- ได้รับอนุมัติจัดตั้ง และอยู่ภายใต้การกำกับดูแลของสำนักงานคณะกรรมการ ก.ล.ต.
- การพิจารณาว่าหนังสือชี้ชวนในการเสนอขายหน่วยลงทุนของกองทุนรวมนี้มิได้เป็นการแสดงว่าสำนักงาน ก.ล.ต. ได้รับรองถึงความ
ถูกต้องของข้อมูลในหนังสือชี้ชวนของกองทุนรวม หรือได้ประกันราคาหรือผลตอบแทนของหน่วยลงทุนที่เสนอขายนั้น ทั้งนี้ บริษัทจัดการ
ได้สอบถามข้อมูลในหนังสือชี้ชวนส่วนสรุปข้อมูลสำคัญ ณ วันที่ 22 เมษายน 2564 แล้วด้วยความระมัดระวังในฐานะผู้รับผิดชอบในการ
ดำเนินการของกองทุนรวม และขอรับรองว่าข้อมูลดังกล่าวถูกต้อง ไม่เป็นเท็จ และไม่ทำให้ผู้อื่นสำคัญผิด

ลักษณะสำคัญของกองทุนหลัก

รายละเอียดของกองทุน ProShares Pet Care ETF (กองทุนหลัก)

ชื่อกองทุนหลัก	ProShares Pet Care ETF (กองทุนหลัก)
ประเภทกองทุน	กองทุนรวมตราสารทุนที่ลงทุนในหลักทรัพย์ทั่วโลก
นโยบายการลงทุน	กองทุน ProShares Pet Care ETF มีนโยบายลงทุนในหลักทรัพย์เพื่อให้ได้ ผลตอบแทนใกล้เคียงกับดัชนีอ้างอิง คือ FactSet Pet Care Index ("ดัชนีอ้างอิง")
กลยุทธ์การบริหารกองทุน	กองทุนหลักมีเป้าหมายบริหารกองทุนให้มีผลตอบแทนใกล้เคียงกับ FactSet Pet Care Index ("ดัชนีอ้างอิง") โดยในสภาวะปกติกองทุนจะลงทุนอย่างน้อย 80% ของมูลค่าทรัพย์สินของกองทุนในหลักทรัพย์ที่เป็นองค์ประกอบของดัชนีอ้างอิง ซึ่ง หลักทรัพย์ที่กองทุนลงทุนประกอบไปด้วยหุ้นสามัญและ Depositary Receipts (DR) โดย DR จะมีทั้งประเภท American Depositary Receipts (ADRs) และ Global Depositary Receipts (GDRs) ดัชนีอ้างอิงประกอบไปด้วยบริษัทที่ดำเนินธุรกิจเกี่ยวข้องกับสัตว์เลี้ยง ซึ่งมีรายได้ จากสินค้าและบริการที่เกี่ยวข้องกับสัตว์เลี้ยงในสัดส่วนที่มีนัยสำคัญ โดยผู้ ให้บริการคำนวณดัชนีคือ FactSet Research Systems, Inc. ทั้งนี้ บริษัทที่จะ นำเข้ามาคำนวณในดัชนีนี้ได้จะต้องอยู่ในหนึ่งในแปดหมวดอุตสาหกรรมย่อยของ FactSet Revere Business Industry Classification System (RBIC) ประกอบด้วย 1) Pet Food Manufacturing 2) Pet Supplies Manufacturing 3)

	Pet and Pet Supply Stores 4) Veterinary Pharmaceuticals 5) Veterinary Diagnostics 6) Veterinary Product Distributors 7) Veterinary Services และ 8) Internet Pet and Supply Retail หรืออาจประกอบด้วยบริษัทที่มีธุรกิจหลักเกี่ยวข้องกับสัตว์เลี้ยงแต่ไม่ได้อยู่ในแปดหมวดอุตสาหกรรมย่อยของ RBIC ข้างต้น เช่น บริษัทประกันที่รับประกันให้ความคุ้มครองสัตว์เลี้ยง เป็นต้น นอกจากนี้ บริษัทที่นำมาคำนวณดัชนีนี้ต้องซื้อขายอยู่ในตลาดหลักทรัพย์ในหรือนอกประเทศสหรัฐอเมริกาและต้องมีมูลค่าตลาด สภาพล่อง และปัจจัยอื่นๆ ตรงตามเงื่อนไขที่กำหนด
วันที่จดทะเบียนจัดตั้งกองทุน	11 พฤษภาคม 2561
ตลาดหลักทรัพย์ที่จดทะเบียนซื้อขาย	Cboe BZX ประเทศสหรัฐอเมริกา
วันทำการซื้อขาย	ทุกวันทำการ
รหัสหลักทรัพย์	CUSIP: 74348A145 ISIN:US74348A145
สกุลเงินที่ใช้ในการซื้อขาย	ดอลลาร์สหรัฐอเมริกา (USD)
นโยบายการจ่ายเงินปันผล	จ่ายเป็นรายไตรมาส โดยจ่ายจากเงินปันผลที่ได้รับจากบริษัทที่เข้าไปลงทุน และ/หรือผลตอบแทนที่ได้จากการถือตราสารหนี้และ/หรือ ตราสารตลาดเงิน โดยสุทธิจากค่าใช้จ่ายที่เกิดขึ้น
สัดส่วนค่าธรรมเนียมและค่าใช้จ่ายทั้งหมดโดยประมาณ	0.50% ของมูลค่าทรัพย์สินสุทธิ
บริษัทจัดการ (Investment Advisor)	ProShares Advisors LLC
ผู้ดูแลงานด้านปฏิบัติการ (Administrator)	JPMorgan
ผู้เก็บรักษาทรัพย์สิน (Custodian)	JPMorgan Chase Bank, N.A.
นายทะเบียนหน่วยลงทุน (Transfer Agent)	JPMorgan Chase Bank, N.A.
Fund Accounting	JPMorgan Chase Bank, N.A.
ผู้สอบบัญชี	PricewaterhouseCoopers LLP
แหล่งข้อมูล	https://www.proshares.com/funds/PETCARE.html

หมายเหตุ:

- (1) ในกรณีที่กองทุนหลักมีการแก้ไขเพิ่มเติมโครงการจัดการ ซึ่งบริษัทจัดการเห็นว่าไม่มีนัยสำคัญ บริษัทจัดการขอสงวนสิทธิที่จะแก้ไขเพิ่มเติมโครงการให้สอดคล้องกับการเปลี่ยนแปลงของกองทุนหลัก โดยถือว่าได้รับความเห็นชอบจากผู้ถือหน่วยลงทุนแล้ว และจะแจ้งให้ผู้ถือหน่วยลงทุนทราบ โดยการลงประกาศผ่านเว็บไซต์ของบริษัทจัดการ
- (2) ข้อความในส่วนของกองทุน ProShares Pet Care ETF (กองทุนหลัก) ได้ถูกคัดลอกมาเฉพาะส่วนที่สำคัญ และจัดแปลมาจากต้นฉบับภาษาอังกฤษ ดังนั้น ในกรณีที่มีความแตกต่าง หรือไม่สอดคล้องกับต้นฉบับภาษาอังกฤษ ให้ถือตามต้นฉบับภาษาอังกฤษเป็นเกณฑ์

คำอธิบายเพิ่มเติม

ความเสี่ยงจากความผันผวนของราคาหลักทรัพย์ (Market Risk) หมายถึง ความเสี่ยงที่มีมูลค่าของหลักทรัพย์ที่กองทุนรวมลงทุน จะเปลี่ยนแปลงเพิ่มขึ้นหรือลดลงจากปัจจัยภายนอก เช่น สภาวะเศรษฐกิจการลงทุน ปัจจัยทางการเมืองทั้งในและต่างประเทศ เป็นต้น ซึ่งพิจารณาได้จากค่า Standard deviation (SD) ของกองทุนรวม หากกองทุนรวมมีค่า SD สูงแสดงว่ากองทุนรวมมีความผันผวนจากการเปลี่ยนแปลงของราคาหลักทรัพย์สูง

ความเสี่ยงจากการลงทุนกระจุกตัว (High Concentration Risk)

(1) ความเสี่ยงจากการลงทุนกระจุกตัวในผู้ออกตราสารรายใดรายหนึ่ง (High Issuer Concentration Risk) เกิดจากกองทุนลงทุนในผู้ออกตราสารรายใด ๆ มากกว่า 10% ของ NAV รวมกัน ซึ่งหากเกิดเหตุการณ์ที่ส่งผลกระทบต่อการดำเนินงานฐานะทางการเงินหรือความมั่นคงของผู้ออกตราสารราย ดังกล่าว กองทุนอาจมีผลการดำเนินงานที่ผันผวนมากกว่ากองทุนที่กระจายการลงทุนในหลายผู้ออกตราสาร

(2) ความเสี่ยงจากการลงทุนกระจุกตัวในหมวดอุตสาหกรรมใดอุตสาหกรรมหนึ่ง (Sector Concentration Risk) เกิดจากกองทุนลงทุนในบางหมวดอุตสาหกรรมมากกว่า 20% ของ NAV รวมกัน ซึ่งหากเกิดเหตุการณ์ที่ส่งผลกระทบต่ออุตสาหกรรมนั้น กองทุน ดังกล่าว อาจมีผลการดำเนินงานที่ผันผวนมากกว่ากองทุนที่กระจายการลงทุนในหลายหมวดอุตสาหกรรม

(3) ความเสี่ยงจากการกระจุกตัวลงทุนในประเทศใดประเทศหนึ่ง (Country Concentration Risk) เกิดจากกองทุนลงทุนในประเทศใดประเทศหนึ่งมากกว่า 20% ของ NAV รวมกัน ซึ่งหากเกิดเหตุการณ์ที่ส่งผลกระทบต่อประเทศ ดังกล่าว เช่น การเมือง เศรษฐกิจ สังคม เป็นต้น กองทุน ดังกล่าว อาจมีผลการดำเนินงานที่ผันผวนมากกว่ากองทุนที่กระจายการลงทุนในหลายประเทศ

ความเสี่ยงจากการเปลี่ยนแปลงของอัตราแลกเปลี่ยน (Exchange Rate Risk) หมายถึง การเปลี่ยนแปลงของอัตราแลกเปลี่ยนมีผลกระทบต่อมูลค่าของหน่วยลงทุน เช่น กองทุนรวมลงทุนด้วยสกุลเงินดอลลาร์ในช่วงที่เงินบาทอ่อน แต่ชายทำกำไรในช่วงที่บาทแข็ง กองทุนรวมจะได้เงินบาทกลับมาน้อยลง ในทางกลับกันหากกองทุนรวมลงทุน ในช่วงที่บาทแข็ง และชายทำกำไรในช่วงที่บาทอ่อนก็อาจได้ผลตอบแทนมากขึ้นกว่าเดิมด้วยเช่นกัน ดังนั้น การป้องกันความเสี่ยงจากอัตราแลกเปลี่ยนจึงเป็นเครื่องมือสำคัญในการบริหารความเสี่ยง ดังกล่าว ซึ่งทำได้ ดังต่อไปนี้

-ป้องกันความเสี่ยงทั้งหมดหรือเกือบทั้งหมด: ผู้ลงทุนไม่มีความเสี่ยงจากอัตราแลกเปลี่ยน

-ป้องกันความเสี่ยงบางส่วน โดยต้องระบุสัดส่วนการป้องกันความเสี่ยงไว้อย่างชัดเจน: ผู้ลงทุนอาจมีความเสี่ยงจากอัตราแลกเปลี่ยน

-อาจป้องกันความเสี่ยงตามดุลยพินิจของผู้จัดการกองทุนรวม: ผู้ลงทุนอาจมีความเสี่ยงจากอัตราแลกเปลี่ยน เนื่องจากการป้องกันความเสี่ยงขึ้นอยู่กับดุลยพินิจของผู้จัดการกองทุนรวมในการพิจารณาว่าจะป้องกันความเสี่ยง หรือไม่

-ไม่ป้องกันความเสี่ยงเลย: ผู้ลงทุนมีความเสี่ยงจากอัตราแลกเปลี่ยน

อัตราส่วนหมุนเวียนการลงทุนของกองทุนรวม (Portfolio Turnover Ratio: PTR) คำนวณจากมูลค่าที่ต่ำกว่าระหว่างผลรวมของมูลค่าการซื้อขายหลักทรัพย์กับผลรวมของมูลค่าการขายหลักทรัพย์ที่กองทุนรวมลงทุนในรอบระยะเวลาผ่านมาย้อนหลัง 1 ปี หารด้วยมูลค่าหลักทรัพย์สุทธิเฉลี่ยของกองทุนรวมในรอบระยะเวลาเดียวกัน เพื่อให้ผู้ลงทุนทราบถึงปริมาณการซื้อขายหลักทรัพย์ของกองทุน และสะท้อนกลยุทธ์การลงทุนของกองทุนได้ดียิ่งขึ้น

หนังสือชี้ชวนส่วนสรุปข้อมูลสำคัญ



กองทุนเปิดเอ็กซ์สปริง เพ็ทแคร์
Xspringam Pet Care Fund (X-PETCARE-ASSF)
ชนิดเพื่อการออม (แบบสะสมมูลค่า)
กองทุนรวมตราสารทุน
กองทุนรวมเพื่อการออม (Super Savings Fund)
กองทุนรวมฟีดเดอร์ฟันด์ (Feeder Fund)
กองทุนรวมที่ลงทุนแบบมีความเสี่ยงต่างประเทศ

บริษัทหลักทรัพย์จัดการกองทุน เอ็กซ์สปริง จำกัด
การเข้าร่วมการต่อต้านการทุจริต: ไม่เข้าร่วม CAC



คุณกำลังจะลงทุนอะไร?



กองทุนรวมนี้เหมาะกับใคร?



คุณต้องระวังอะไรเป็นพิเศษ?



สัดส่วนของประเภททรัพย์สินที่ลงทุน



ค่าธรรมเนียม



ผลการดำเนินงาน



ข้อมูลอื่นๆ

การลงทุนในกองทุนรวมไม่ใช่การฝากเงิน



คุณกำลังจะลงทุนอะไร?

นโยบายการลงทุน:

กองทุนเปิดเอ็กซ์สปริง เพ็ทแคร์ จะเน้นลงทุนในหน่วยลงทุนของกองทุน ProShares Pet Care ETF (กองทุนหลัก) ซึ่งเป็นกองทุนรวมอีทีเอฟ (Exchange Traded Fund) ต่างประเทศ ที่จดทะเบียนซื้อขายในตลาด Cboe BZX มีนโยบายลงทุนในตราสารแห่งทุนเพื่อให้ได้รับผลตอบแทนใกล้เคียงกับผลตอบแทนของดัชนี FactSet Pet Care Index

กองทุนเปิดเอ็กซ์สปริง เพ็ทแคร์ จะมีไว้ซึ่งหน่วยลงทุนของกองทุน ProShares Pet Care ETF โดยเฉลี่ยไม่ต่ำกว่าร้อยละ 80 ของรอบปีบัญชี ส่วนที่เหลือกองทุนจะลงทุนในตราสารทางการเงินอื่น ๆ ตลอดจนหลักทรัพย์ หรือทรัพย์สินอื่น หรือการขาดอกผล โดยวิธีอื่นอย่างใดอย่างหนึ่งหรือหลายอย่างตามที่คณะกรรมการ ก.ล.ต. หรือสำนักงานคณะกรรมการ ก.ล.ต. ประกาศกำหนด หรือให้ความเห็นชอบ

บริษัทจัดการจะลงทุนในหน่วยลงทุนดังกล่าว โดยใช้สกุลเงินดอลลาร์สหรัฐเป็นสกุลเงินหลัก โดยบริษัทจัดการอาจพิจารณาลงทุนในสัญญาซื้อขายล่วงหน้าเพื่อป้องกันความเสี่ยงจากอัตราแลกเปลี่ยนเงิน หรือไม่ได้ โดยขึ้นอยู่กับดุลยพินิจของบริษัทจัดการ ตามความเหมาะสม และสภาวะการณ์ในแต่ละขณะ

ในกรณีที่บริษัทจัดการเห็นว่ากองทุนหลักไม่เหมาะสมอีกต่อไป บริษัทจัดการของสงวนสิทธิในการพิจารณาเปลี่ยนแปลงกองทุนหลักจากกองทุน ProShares Pet Care ETF เป็นกองทุนรวมต่างประเทศอื่น ๆ ได้ ตามดุลยพินิจของบริษัทจัดการ โดยไม่ทำให้ระดับความเสี่ยงของการลงทุน (risk spectrum) เพิ่มขึ้น โดยถือว่าได้รับความเห็นชอบจากผู้ถือหน่วยลงทุนแล้ว โดยคำนึงถึงผลประโยชน์ของผู้ถือหน่วยลงทุนเป็นสำคัญ ทั้งนี้ บริษัทจัดการจะแจ้งการเปลี่ยนแปลง และรายละเอียดที่เกี่ยวข้องให้ผู้ถือหน่วยลงทุนทราบล่วงหน้าก่อนดำเนินการเปลี่ยนแปลง หรือก่อนทำการลงทุนดังกล่าวไม่น้อยกว่า 15 วัน

บริษัทจัดการขอสงวนสิทธิในการเปลี่ยนแปลงประเภท และลักษณะพิเศษของกองทุนรวมในอนาคตให้เป็นกองทุนรวมหน่วยลงทุน (Fund of Funds) หรือกองทุนรวมที่มีการลงทุน โดยตรงในตราสาร และ/หรือหลักทรัพย์ต่างประเทศ หรือสามารถกลับมาเป็นกองทุนรวมฟีดเดอร์ (Feeder Fund) ได้โดยไม่ทำให้ระดับความเสี่ยงของการลงทุน (risk spectrum) เพิ่มขึ้น ทั้งนี้ให้เป็นไปตามดุลยพินิจของผู้จัดการกองทุน โดยเป็นไปเพื่อประโยชน์สูงสุดของผู้ถือหน่วยลงทุน

กลยุทธ์ในการบริหารกองทุนรวม:

กองทุนเปิดเอ็กซ์สปริง เพ็ทแคร์ มีกลยุทธ์การลงทุนเพื่อมุ่งหวังให้ผลตอบแทนใกล้เคียงกับกองทุนหลัก ขณะที่กองทุนหลักมีเป้าหมายบริหารกองทุนให้มีผลตอบแทนใกล้เคียงกับดัชนีอ้างอิง คือ FactSet Pet Care Index (Passive Management)



กองทุนรวมนี้เหมาะกับใคร?

- ผู้ลงทุนที่มีความเข้าใจและสามารถยอมรับความเสี่ยงของการลงทุนในต่างประเทศและอัตราแลกเปลี่ยนได้
- ผู้ลงทุนที่สามารถรับความผันผวนของราคาหุ้นที่กองทุนรวมไปลงทุน ซึ่งอาจจะปรับตัวเพิ่มสูงขึ้น หรือลดลงจนต่ำกว่ามูลค่าที่ลงทุน และทำให้ขาดทุนได้
- ผู้ที่สามารถลงทุนในระยะกลางถึงระยะยาว โดยคาดหวังผลตอบแทนในระยะยาวที่ดีกว่าการลงทุนในตราสารหนี้ทั่วไป
- ผู้ลงทุนที่ลงทุนเพื่อรับสิทธิประโยชน์ทางภาษีและยอมรับเงื่อนไขในการลงทุนตามที่กฎหมายกำหนด รวมถึงความคาดหวังที่จะได้รับผลตอบแทนจากการเพิ่มขึ้นของมูลค่าหน่วยลงทุนในระยะยาวในรูปแบบของผลตอบแทนรวม (Total Return)

กองทุนรวมนี้ไม่เหมาะกับใคร

- ผู้ลงทุนที่เน้นการได้รับผลตอบแทนในจำนวนเงินที่แน่นอน หรือรักษาเงินต้นให้อยู่ครบ



ทำอย่างไรหากยังไม่เข้าใจนโยบาย และความเสี่ยงของกองทุนนี้

- อ่านหนังสือชี้ชวนฉบับเต็ม หรือสอบถามผู้สนับสนุนการขายและบริษัทจัดการ
- **อย่าลงทุนหากไม่เข้าใจลักษณะและความเสี่ยงของกองทุนรวมนี้ดีพอ**



คุณต้องระวังอะไรเป็นพิเศษ?

คำเตือนที่สำคัญ

- กองทุนรวมนี้ลงทุนกระจุกตัวในประเทศสหรัฐอเมริกา ผู้ลงทุนจึงควรพิจารณาการกระจายความเสี่ยงของพอร์ตการลงทุน โดยรวมของตนเองด้วย
- ในกรณีเกิดเหตุการณ์ไม่ปกติที่ส่งผลให้กองทุนหลักไม่สามารถขายสินทรัพย์หรือคำนวณมูลค่าทรัพย์สินสุทธิได้ในราคาที่เหมาะสม กองทุนหลักอาจจะรับการไถ่ถอนหน่วยลงทุนหรือเลื่อนการชำระค่าขายคืนหน่วยลงทุน ซึ่งอาจส่งผลให้ผู้ถือหน่วยลงทุนของกองทุนเปิดเอ็กซ์สปริง เพ็ทแคร์ ได้รับชำระเงินค่าขายคืนหน่วยลงทุนล่าช้ากว่าที่กำหนดไว้
- กองทุนไทยอาจลงทุนในสัญญาซื้อขายล่วงหน้า (Derivatives) เพื่อป้องกันความเสี่ยง (Hedging) จากอัตราแลกเปลี่ยนเงินตราต่างประเทศ โดยขึ้นอยู่กับดุลยพินิจของผู้จัดการกองทุน ทั้งนี้ เนื่องจากกองทุนที่ลงทุนในต่างประเทศไม่ได้ป้องกันความเสี่ยงอัตราแลกเปลี่ยนทั้งจำนวน ผู้ลงทุนอาจจะขาดทุน หรือได้รับกำไรจากอัตราแลกเปลี่ยน หรือได้รับเงินคืนต่ำกว่าเงินลงทุนเริ่มแรกได้
- ก่อนตัดสินใจลงทุน ผู้ลงทุนควรศึกษาเงื่อนไขการลงทุนและสิทธิประโยชน์ทางภาษีของกองทุนรวมเพื่อการออม / ชนิดเพื่อการออม รวมทั้งสอบถามรายละเอียดเพิ่มเติม และขอรับคู่มือการลงทุนได้ที่บริษัทจัดการหรือผู้สนับสนุนการขายและรับซื้อคืน
- ผู้ถือหน่วยลงทุนไม่สามารถนำหน่วยลงทุนประเภทกองทุนรวมเพื่อการออม/ชนิดเพื่อการออม ไปจำหน่าย จ่าย โอน จำนำ หรือนำไปเป็นประกันได้

- ผู้ถือหน่วยลงทุนของกองทุนรวมเพื่อการออม/ชนิดเพื่อการออม จะไม่ได้รับสิทธิประโยชน์ทางด้านภาษี หากไม่ปฏิบัติตามเงื่อนไขการลงทุน และจะต้องคืนสิทธิประโยชน์ทางภาษีที่เคยได้รับภายในกำหนดเวลา มิฉะนั้นจะต้องชำระเงินเพิ่ม และ/หรือเบี้ยปรับตามประมวลรัษฎากร
- กองทุนมีการระงับข้อความสงวนสิทธิที่จะหยุดรับคำสั่งซื้อหน่วยลงทุน และ/หรือปรับเปลี่ยนสับเปลี่ยนหน่วยลงทุนเข้าเป็นการชั่วคราว และ/หรือถาวรสำหรับกองทุนรวมเพื่อการออม/ชนิดเพื่อการออม ตามที่บริษัทจัดการเห็นสมควร โดยถือว่าได้รับความเห็นชอบจากผู้ถือหน่วยลงทุนแล้ว ทั้งนี้ บริษัทจัดการจะแจ้งให้ผู้ถือหน่วยลงทุนทราบล่วงหน้าอย่างน้อย 3 วันทำการ โดยประกาศผ่านเว็บไซต์ของบริษัทจัดการ และจะแจ้งให้สำนักงาน ก.ล.ต. ทราบภายใน 15 วัน
- ในกรณีที่มีแนวโน้มว่าจะมีการขายคืนหน่วยลงทุนเกินกว่า 2 ใน 3 ของจำนวนหน่วยลงทุนที่จำหน่ายได้แล้วทั้งหมด บริษัทจัดการอาจใช้ดุลยพินิจในการเลิกกองทุนรวม และอาจยกเลิกคำสั่งขายหน่วยลงทุนที่ได้รับไว้แล้วหรือหยุดรับคำสั่งดังกล่าวได้
- บริษัทจัดการขอสงวนสิทธิที่จะปฏิเสธหรือระงับการสั่งซื้อ การจัดสรร และ/หรือ การโอนหน่วยลงทุน ไม่ว่าจะทางตรงหรือทางอ้อม สำหรับผู้ลงทุนที่เป็นบุคคลอเมริกัน (US Person)



ปัจจัยความเสี่ยงที่สำคัญ

ความเสี่ยงจากความผันผวนของราคาหลักทรัพย์ (Market risk)

ต่ำ สูง

ความผันผวนของ
ผลการดำเนินงาน (SD)

<5%	5-10%	10-15%	15-25%	>25%
-----	-------	--------	--------	------

ความเสี่ยงจากการลงทุนกระจุกตัวในผู้ออกรายใดรายหนึ่ง (High issuer concentration risk)

ต่ำ สูง

การกระจุกตัวลงทุนใน
ผู้ออกตราสารรวม

≤10%	10-20%	20-50%	50-80%	>80%
------	--------	--------	--------	------

ความเสี่ยงจากการลงทุนกระจุกตัวในหมวดอุตสาหกรรมใดอุตสาหกรรมหนึ่ง (High sector concentration risk)

ต่ำ สูง

การลงทุนกระจุกตัวใน
หมวดอุตสาหกรรมรวม

≤20%	20% - 50%	50% - 80%	>80%
------	-----------	-----------	------

หมายเหตุ: กองทุนรวมมีการลงทุนกระจุกตัวในหมวดอุตสาหกรรม (Veterinary Pharmaceuticals)

ข้อมูล ณ วันที่ 18 เมษายน 2564

ความเสี่ยงจากการลงทุนกระจุกตัวในประเทศใดประเทศหนึ่ง (High Country Concentration Risk)

ต่ำ สูง

การลงทุนกระจุกตัวราย
ประเทศรวม

≤20%	20% - 50%	50% - 80%	>80%
------	-----------	-----------	------

หมายเหตุ: กองทุนรวมมีการลงทุนกระจุกตัวในประเทศสหรัฐอเมริกา

ความเสี่ยงจากการเปลี่ยนแปลงของอัตราแลกเปลี่ยน (Exchange Rate Risk)

ต่ำ สูง

การป้องกันความเสี่ยง FX

ทั้งหมด/เกือบทั้งหมด	บางส่วน	ดูเลยพินิจ	ไม่ป้องกัน
----------------------	---------	------------	------------

หมายเหตุ: กองทุนรวมมีการป้องกันความเสี่ยงจากการเปลี่ยนแปลงของอัตราแลกเปลี่ยนประมาณ 80% ของมูลค่าทรัพย์สินที่ลงทุนในต่างประเทศ

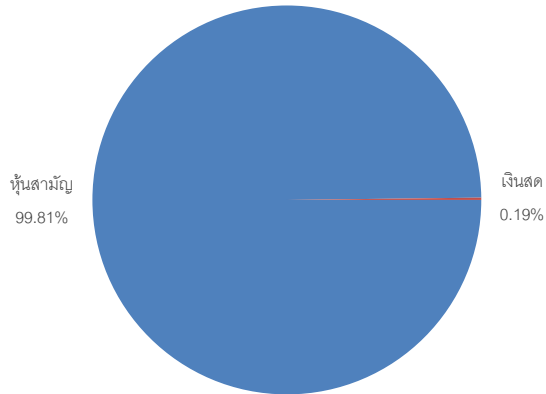
*คุณสามารถดูข้อมูลเพิ่มเติมได้ที่ www.xspringam.com



สัดส่วนของประเภททรัพย์สินที่ลงทุน

สัดส่วนประเภททรัพย์สินของกองทุน ProShares Pet Care ETF (กองทุนหลัก)

สัดส่วนประเภทสินทรัพย์ ณ วันที่ 18 เมษายน 2564



ชื่อทรัพย์สินที่ลงทุนสูงสุด 5 อันดับแรก (กองทุนหลัก)

Security Ticker	Security Description	Market Value (USD)	%NAV
IDXX	IDEXX LABORATORIES INC	28918890	10.25%
ZTS	ZOETIS INC	28505649.13	10.10%
FRPT	FRESHPET INC	27862827.17	9.87%
CHWY	CHEWY INC - CLASS A	27198878.85	9.64%
DPH	DECHRA PHARMACEUTICALS PLC	21962882.69	7.78%

หมายเหตุ: ข้อมูล ณ วันที่ 18 เมษายน 2564

RBICS	%NAV
Veterinary Pharmaceuticals	21.4%
Internet Pet and Pet Supply Retail	13.2%
Veterinary Diagnostics	13.2%
Pet Food Manufacturing	9.8%
General Food Manufacturing and Processing	7.1%
Veterinary Product Distributors	6.2%
Other Personal Insurance	5.2%
Pet and Pet Supply Stores	4.5%
Diversified Biopharmaceuticals	4.5%
General Personal Care and Cleaning Products Makers	3.7%
Petsupplies Manufacturing	3.5%
Veterinary Services	3.4%
Other	3.1%
Other Building Materials and Garden Supply Stores	1.1%
Other Health and Personal Care Stores	0.0%

หมายเหตุ: ข้อมูล ณ วันที่ 18 เมษายน 2564

Fund Country Weightings as of 4/8/2021

UNITED STATES	72.90%
UNITED KINGDOM	15.82%
SWITZERLAND	4.85%
GERMANY	3.24%
FRANCE	2.02%
JAPAN	1.17%

*from PAWZ website

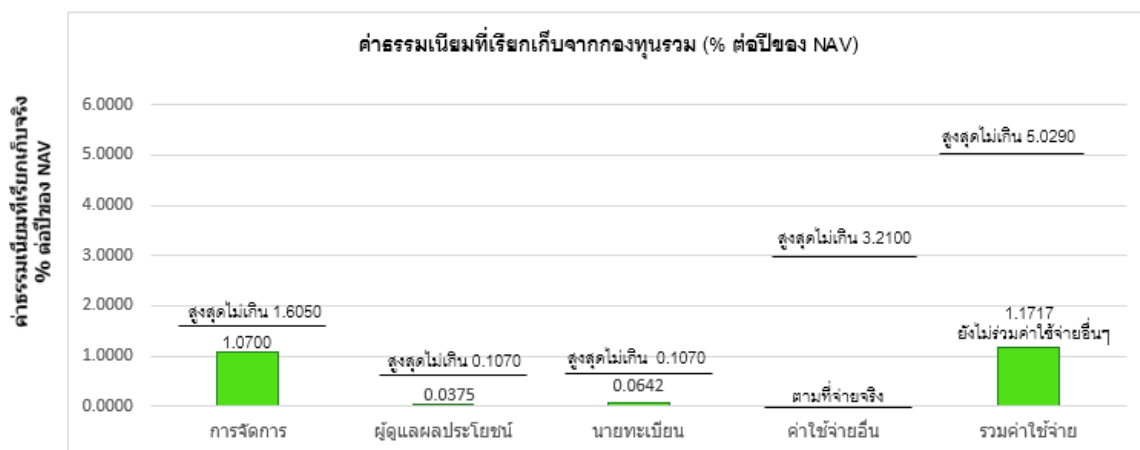
แหล่งที่มา: <https://www.proshares.com/funds/pawz.html>

ทั้งนี้ คุณสามารถดูข้อมูลเพิ่มเติมปัจจุบันได้ที่ www.xspringam.com



ค่าธรรมเนียม

*ค่าธรรมเนียมมีผลกระทบต่อผลตอบแทนที่คุณจะได้รับ
ดังนั้น คุณควรพิจารณาการเรียกเก็บค่าธรรมเนียมดังกล่าวก่อนการลงทุน*



หมายเหตุ:* ค่าธรรมเนียมหรือค่าใช้จ่ายที่เรียกเก็บจากกองทุนรวม และ/หรือผู้สั่งซื้อหรือผู้ถือหน่วยลงทุนข้างต้น เป็นอัตราที่รวม ภาษีมูลค่าเพิ่ม หรือภาษีธุรกิจเฉพาะ หรือภาษีอื่นใดแล้ว

บริษัทจัดการจะเก็บค่าธรรมเนียมการจัดการตามเวลาบริหารจริงในอัตราไม่เกินร้อยละ 1.6050 ต่อปี ของมูลค่าทรัพย์สินทั้งหมด หักด้วยมูลค่าหนี้สินทั้งหมด เว้นแต่ค่าธรรมเนียมการจัดการ ค่าธรรมเนียมผู้ดูแลผลประโยชน์ และค่าธรรมเนียมนายทะเบียนหรือค่าธรรมเนียมอื่น ๆ ที่มีการคำนวณในลักษณะเดียวกันกับค่าธรรมเนียมดังกล่าวข้างต้น ณ วันที่คำนวณ ทั้งนี้ บริษัทจัดการอาจเรียกเก็บค่าธรรมเนียมดังกล่าว เพิ่มแต่จะไม่เกินเพดานค่าธรรมเนียมการจัดการร้อยละ 1.6050 ต่อปี

ทั้งนี้ บริษัทจัดการจะนำเงินส่วนหนึ่งของรายได้ค่าธรรมเนียมการจัดการที่บริษัทจัดการเรียกเก็บจากกองทุน ในอัตราไม่เกินร้อยละ 0.10 ต่อปีของมูลค่าทรัพย์สินสุทธิของกองทุน เพื่อนำไปบริจาคสนับสนุนโครงการ และ/หรือมูลนิธิ และ/หรือสถานสงเคราะห์ ที่ให้ความช่วยเหลือแก่สัตว์เลี้ยงจรจัด พิกุล และ/หรือถูกทอดทิ้ง โดยหลักเกณฑ์การคัดเลือกผู้รับบริจาค จะขึ้นอยู่กับดุลยพินิจของบริษัทจัดการ นอกจากนี้ บริษัทจัดการอาจมีการเปลี่ยนแปลงอัตรา และ/หรือเงื่อนไขที่จะนำไปสนับสนุนโครงการ และ/หรือหน่วยงานอื่นใดได้ในอนาคต โดยขึ้นอยู่กับดุลยพินิจของบริษัทจัดการ แต่จะไม่กระทบกับค่าธรรมเนียมที่เรียกเก็บจากกองทุน

ค่าธรรมเนียมที่เรียกเก็บจากผู้ถือหน่วย (% ของมูลค่าการซื้อขาย)

รายการ	อัตราตามโครงการ (%) สูงสุดไม่เกิน	อัตราเก็บจริง
ค่าธรรมเนียมการขายหน่วยลงทุน (Front-end Fee)	1.0700%	ปัจจุบันไม่เรียกเก็บ
ค่าธรรมเนียมการรับซื้อคืนหน่วยลงทุน (Back-end Fee)	0.5350 %	ปัจจุบันไม่เรียกเก็บ
ค่าธรรมเนียมการสับเปลี่ยนหน่วยลงทุนเข้า (SWITCHING IN)	1.0700 %	1.0700 %
ค่าธรรมเนียมการสับเปลี่ยนหน่วยลงทุนออก (SWITCHING OUT)	0.5350 %	ปัจจุบันไม่เรียกเก็บ
ค่าธรรมเนียมการโอนหน่วยลงทุน	ไม่มี	ไม่มี
ค่าธรรมเนียมการออกเอกสารแสดงสิทธิในหน่วยลงทุน	50 บาท	50 บาท

ค่าธรรมเนียมและค่าใช้จ่ายของกองทุนหลัก (% ต่อปีของ NAV)

รายการ	อัตราตามโครงการ (%)สูงสุดไม่เกิน
ค่าธรรมเนียมการจัดการ	0.50%
ค่าธรรมเนียมและค่าใช้จ่ายอื่น ๆ	0.00%
ค่าธรรมเนียมและค่าใช้จ่ายรวมโดยประมาณ	0.50%

หมายเหตุ :

1. ค่าธรรมเนียมหรือค่าใช้จ่ายที่เรียกเก็บจากกองทุนรวม และ/หรือผู้สั่งซื้อหรือผู้ถือหน่วยลงทุนข้างต้น เป็นอัตราที่รวมภาษีมูลค่าเพิ่มหรือภาษีธุรกิจเฉพาะหรือภาษีอื่นใดแล้ว
2. บริษัทจัดการขอสงวนสิทธิเรียกเก็บค่าธรรมเนียมการขาย การรับซื้อคืน การสับเปลี่ยน ค่าธรรมเนียมและค่าใช้จ่ายที่เกี่ยวกับหน่วยลงทุนกับผู้ลงทุนแต่ละชนิดไม่เท่ากัน ทั้งนี้ บริษัทจัดการจะแจ้งให้ผู้ลงทุนทราบรายละเอียด โดยจะประกาศผ่านเว็บไซต์บริษัทจัดการ www.xspringam.com ล่วงหน้าไม่น้อยกว่า 7 วันก่อนการดำเนินการ
3. บริษัทจัดการจะยกเว้นค่าธรรมเนียมการขายหน่วยลงทุนให้แก่ กองทุนสำรองเลี้ยงชีพ กองทุนส่วนบุคคลภายใต้การจัดการของบริษัทหลักทรัพย์จัดการกองทุน เอ็กซ์สปริง จำกัด
4. บริษัทจัดการจะเรียกเก็บค่าธรรมเนียมการขายหน่วยลงทุนในอัตราไม่เกินร้อยละ 1.0700 หรือไม่เรียกเก็บจากผู้ลงทุนบางกลุ่มอันได้แก่ กองทุนบำเหน็จบำนาญข้าราชการ ตลาดหลักทรัพย์แห่งประเทศไทย (SET) สำนักงานคณะกรรมการ ก.ล.ต. สำนักงานประกันสังคม บริษัทประกันชีวิต บริษัทประกันภัย บริษัทหลักทรัพย์ ธนาคารพาณิชย์ สถาบันการเงินเฉพาะกิจ และมหาวิทยาลัยที่จัดตั้งขึ้นภายใต้กฎหมายของประเทศไทย
5. บริษัทจัดการขอสงวนสิทธิในการเรียกเก็บหรือยกเว้นค่าธรรมเนียมการสับเปลี่ยนหน่วยลงทุน สำหรับการสับเปลี่ยนหน่วยลงทุนระหว่างชนิดของหน่วยลงทุนภายในกองทุนเดียวกัน โดยมีเงื่อนไขตามที่บริษัทจัดการกำหนด และถือว่าได้รับความเห็นชอบจากผู้ถือหน่วยลงทุนแล้ว



ผลการดำเนินงานในอดีต

ผลการดำเนินงานในอดีต มิได้เป็นสิ่งยืนยันถึงผลการดำเนินงานในอนาคต*

1. ดัชนีชี้วัดที่ใช้เปรียบเทียบผลการดำเนินงานของกองทุน:

ตัวชี้วัดของกองทุน (benchmark) ได้แก่ ผลการดำเนินงานของกองทุนรวมหลักปรับตัวอัตราแลกเปลี่ยนเพื่อคำนวณผลตอบแทนให้อยู่ในรูปสกุลเงินบาท ณ วันที่คำนวณผลตอบแทน ในสัดส่วน (%): 100.00

2. ผลการดำเนินงานย้อนหลังของกองทุน ProShares Pet Care ETF (กองทุนหลัก)



ProShares Pet Care ETF

As of 31-Mar-2021

Name	1 Month	3 Months	6 Months	1 Year	3 Years	5 Years	10 Years	Since Inception
ProShares Pet Care ETF	-1.10	0.97	20.79	85.05				81.77
FM-FactSet Pet Care NR USD	-1.12	1.15	21.18	86.48	22.53	23.57		

ProShares Pet Care ETF

As of 31-Mar-2021

Name	YTD	2020	2019	2018	2017	2016
ProShares Pet Care ETF	0.97	61.38	22.76			
FM-FactSet Pet Care NR USD	1.15	62.37	23.54	-1.71	27.45	14.45

** ผลการดำเนินงานในอดีตมิได้เป็นสิ่งยืนยันถึงผลการดำเนินงานในอนาคต

3. ประเภทกองทุนรวมเพื่อใช้เปรียบเทียบผลการดำเนินงาน ณ จุดขาย คือ: Global Equity

* คุณสามารถดูข้อมูลที่เป็นปัจจุบันได้ที่ www.xspringam.com



ข้อมูลอื่นๆ

นโยบายจ่ายเงินปันผล	ไม่จ่าย (X-PETCARE-ASSF)						
ผู้ดูแลผลประโยชน์	ธนาकर กรุงศรีอยุธยาจำกัด (มหาชน)						
วันที่จดทะเบียน	(ยังไม่เปิดเสนอขาย)						
อายุโครงการ	ไม่กำหนดอายุโครงการ						
ชื่อและขายคืนหน่วยลงทุน	<p>วันที่ทำการซื้อหน่วยลงทุน:</p> <p>การเสนอขายครั้งแรก IPO: ระหว่างวันที่ (ยังไม่เปิดเสนอขาย) ในวันสั่งซื้อสุดท้ายบริษัทจัดการขอสงวนสิทธิที่จะไม่รับชำระค่าซื้อหน่วยลงทุนด้วยเช็ค หรือดราฟต์ และไม่รับชำระเงินค่าซื้อหน่วยลงทุนผ่านธนาकर หรือช่องทางใดๆ ที่ทำให้บริษัทจัดการไม่สามารถสรุปยอดค่าซื้อหน่วยลงทุนและมีหลักฐานจากธนาकरผู้รับเงินให้สามารถตรวจสอบได้ว่าเป็นรายการซื้อที่ได้รับชำระเงินสมบูรณ์ถูกต้อง ภายในสิ้นวันทำการสุดท้ายของการเสนอขายครั้งแรก เว้นแต่บริษัทจัดการจะอนุญาตเป็นอย่างอื่น</p> <p>วันที่ทำการซื้อ : ทุกวันทำการภายใน 8.30 - 15.30 น.</p> <p>มูลค่าขั้นต่ำของการซื้อครั้งแรก : 100 บาท</p> <p>มูลค่าขั้นต่ำของการซื้อครั้งถัดไป : 100 บาท</p> <p>วันที่ทำการขายคืนหน่วยลงทุน : ทุกวันทำการภายใน 8.30 - 14.00 น.</p> <p>มูลค่าขั้นต่ำของการส่งขายคืน : ไม่กำหนด</p> <p>มูลค่าหน่วยลงทุนคงเหลือในบัญชีขั้นต่ำ : ไม่กำหนด</p> <p>จำนวนหน่วยลงทุนคงเหลือในบัญชีขั้นต่ำ : ไม่กำหนด</p> <p>ระยะเวลาการรับเงินค่าขายคืน: ภายใน 5 วันทำการนับแต่วันถัดจากวันทำการรับซื้อคืนหน่วยลงทุน (รับเงินภายใน T+5)</p> <p>*สามารถตรวจสอบมูลค่าทรัพย์สินสุทธิรายวันได้ที่เว็บไซต์ของบริษัทจัดการ www.xspringam.com</p>						
การรับซื้อคืนหน่วยลงทุนอัตโนมัติ	ไม่มี						
รายชื่อผู้จัดการกองทุน	<table border="0"> <tr> <td>ผู้จัดการกองทุน</td> <td>วันที่เริ่มบริหารกองทุน</td> </tr> <tr> <td>คุณ จิตติวัฒน์ กันธมาลา</td> <td>22 กันยายน 2564</td> </tr> <tr> <td>คุณ มณฑภา รัชตกุล</td> <td>23 สิงหาคม 2564</td> </tr> </table>	ผู้จัดการกองทุน	วันที่เริ่มบริหารกองทุน	คุณ จิตติวัฒน์ กันธมาลา	22 กันยายน 2564	คุณ มณฑภา รัชตกุล	23 สิงหาคม 2564
ผู้จัดการกองทุน	วันที่เริ่มบริหารกองทุน						
คุณ จิตติวัฒน์ กันธมาลา	22 กันยายน 2564						
คุณ มณฑภา รัชตกุล	23 สิงหาคม 2564						
อัตราส่วนหมุนเวียนการลงทุนของกองทุนรวม (PTR)	-						
ผู้สนับสนุนการขายหรือรับซื้อคืน	<p>บริษัทหลักทรัพย์จัดการกองทุน เอ็กซ์สปริง จำกัด</p> <p>ผู้สนับสนุนการขายหรือรับซื้อคืนหน่วยลงทุนที่ได้รับแต่งตั้งจากบริษัทจัดการ</p> <p>ทั้งนี้ คุณสามารถตรวจสอบรายชื่อผู้สนับสนุนการขายฯเพิ่มเติมได้ที่เว็บไซต์ของบริษัทจัดการ www.xspringam.com</p>						
ติดต่อสอบถามรับหนังสือชี้ชวน	<p>บริษัทหลักทรัพย์จัดการกองทุน เอ็กซ์สปริง จำกัด</p> <p>ชั้น 19 อาคารลิเบอร์ตีสแควร์ เลขที่ 287 ถนนสีลม แขวงสีลมเขตบางรัก กรุงเทพฯ 10500</p>						

ร้องเรียน	โทรศัพท์ 0-2624-6333 www.xspringam.com ผู้ลงทุนสามารถสอบถามข้อมูลเพิ่มเติม และรับโครงการและข้อมูลฟรีได้ที่ บริษัทหลักทรัพย์จัดการกองทุน เอ็กซ์สปริง จำกัด และหรือผู้สนับสนุนการขายหรือรับซื้อ คืน (ถ้ามี)
ธุรกรรมที่อาจก่อให้เกิด ความขัดแย้งทางผลประโยชน์	บริษัทจัดการอาจลงทุนในหลักทรัพย์หรือทรัพย์สินอื่นเพื่อบริษัทจัดการเช่นเดียวกันกับที่ บริษัทจัดการลงทุนในหลักทรัพย์หรือทรัพย์สินอื่นเพื่อกองทุนรวม โดยบริษัทจัดการจะจัดให้ มีระบบงานที่ป้องกันความขัดแย้งทางผลประโยชน์เพื่อให้เกิดความเป็นธรรมต่อผู้ถือหน่วย ลงทุน ในกรณีที่ผู้ถือหน่วยลงทุนต้องการทราบข้อมูลการลงทุนเพื่อเป็นทรัพย์สินของบริษัท ผู้ถือหน่วยลงทุนสามารถติดต่อขอรับข้อมูลดังกล่าวได้ที่บริษัทจัดการ คุณสามารถตรวจสอบธุรกรรมที่อาจก่อให้เกิดความขัดแย้งทางผลประโยชน์ได้ที่ เว็บไซต์ของบริษัทจัดการ www.xspringam.com

- การลงทุนในหน่วยลงทุนไม่ใช่การฝากเงิน รวมทั้งไม่ได้อยู่ภายใต้ความคุ้มครองของสถาบันคุ้มครองเงินฝาก จึงมีความเสี่ยงจากการ
ลงทุนซึ่งผู้ลงทุน อาจไม่ได้รับเงินลงทุนคืนเต็มจำนวน
- ได้รับอนุมัติจัดตั้ง และอยู่ภายใต้การกำกับดูแลของสำนักงานคณะกรรมการ ก.ล.ต.
- การพิจารณาว่าหนังสือชี้ชวนในการเสนอขายหน่วยลงทุนของกองทุนรวมนี้มิได้เป็นการแสดงว่าสำนักงาน ก.ล.ต. ได้รับรองถึงความ
ถูกต้องของข้อมูลในหนังสือชี้ชวนของกองทุนรวม หรือได้ประกันราคาหรือผลตอบแทนของหน่วยลงทุนที่เสนอขายนั้น ทั้งนี้ บริษัทจัดการ
ได้สอบถามข้อมูลในหนังสือชี้ชวนส่วนสรุปข้อมูลสำคัญ ณ วันที่ 22 เมษายน 2564 แล้วด้วยความระมัดระวังในฐานะผู้รับผิดชอบในการ
ดำเนินการของกองทุนรวม และขอรับรองว่าข้อมูลดังกล่าวถูกต้อง ไม่เป็นเท็จ และไม่ทำให้ผู้อื่นสำคัญผิด

ลักษณะสำคัญของกองทุนหลัก

รายละเอียดของกองทุน ProShares Pet Care ETF (กองทุนหลัก)

ชื่อกองทุนหลัก	ProShares Pet Care ETF (กองทุนหลัก)
ประเภทกองทุน	กองทุนรวมตราสารทุนที่ลงทุนในหลักทรัพย์ทั่วโลก
นโยบายการลงทุน	กองทุน ProShares Pet Care ETF มีนโยบายลงทุนในหลักทรัพย์เพื่อให้ได้ ผลตอบแทนใกล้เคียงกับดัชนีอ้างอิง คือ FactSet Pet Care Index ("ดัชนีอ้างอิง")
กลยุทธ์การบริหารกองทุน	กองทุนหลักมีเป้าหมายบริหารกองทุนให้มีผลตอบแทนใกล้เคียงกับ FactSet Pet Care Index ("ดัชนีอ้างอิง") โดยในสภาวะปกติกองทุนจะลงทุนอย่างน้อย 80% ของมูลค่าทรัพย์สินของกองทุนในหลักทรัพย์ที่เป็นองค์ประกอบของดัชนีอ้างอิง ซึ่ง หลักทรัพย์ที่กองทุนลงทุนประกอบไปด้วยหุ้นสามัญและ Depositary Receipts (DR) โดย DR จะมีทั้งประเภท American Depositary Receipts (ADRs) และ Global Depositary Receipts (GDRs) ดัชนีอ้างอิงประกอบไปด้วยบริษัทที่ดำเนินธุรกิจเกี่ยวข้องกับสัตว์เลี้ยง ซึ่งมีรายได้ จากสินค้าและบริการที่เกี่ยวข้องกับสัตว์เลี้ยงในสัดส่วนที่มีนัยสำคัญ โดยผู้ ให้บริการคำนวณดัชนีคือ FactSet Research Systems, Inc. ทั้งนี้ บริษัทที่จะ นำเข้ามาคำนวณในดัชนีนี้ได้จะต้องอยู่ในหนึ่งในแปดหมวดอุตสาหกรรมย่อยของ FactSet Revere Business Industry Classification System (RBIC) ประกอบด้วย 1) Pet Food Manufacturing 2) Pet Supplies Manufacturing 3)

	Pet and Pet Supply Stores 4) Veterinary Pharmaceuticals 5) Veterinary Diagnostics 6) Veterinary Product Distributors 7) Veterinary Services และ 8) Internet Pet and Supply Retail หรืออาจประกอบด้วยบริษัทที่มีธุรกิจหลักเกี่ยวข้องกับสัตว์เลี้ยงแต่ไม่ได้อยู่ในแปดหมวดอุตสาหกรรมย่อยของ RBIC ข้างต้น เช่น บริษัทประกันที่รับประกันให้ความคุ้มครองสัตว์เลี้ยง เป็นต้น นอกจากนี้ บริษัทที่นำมาคำนวณในดัชนีนี้ต้องซื้อขายอยู่ในตลาดหลักทรัพย์ในหรือนอกประเทศสหรัฐอเมริกาและต้องมีมูลค่าตลาด สภาพคล่อง และปัจจัยอื่นๆ ตรงตามเงื่อนไขที่กำหนด
วันที่จดทะเบียนจัดตั้งกองทุน	11 พฤษภาคม 2561
ตลาดหลักทรัพย์ที่จดทะเบียนซื้อขาย	Cboe BZX ประเทศสหรัฐอเมริกา
วันทำการซื้อขาย	ทุกวันทำการ
รหัสหลักทรัพย์	CUSIP: 74348A145 ISIN:US74348A145
สกุลเงินที่ใช้ในการซื้อขาย	ดอลลาร์สหรัฐอเมริกา (USD)
นโยบายการจ่ายเงินปันผล	จ่ายเป็นรายไตรมาส โดยจ่ายจากเงินปันผลที่ได้รับจากบริษัทที่เข้าไปลงทุน และ/หรือผลตอบแทนที่ได้จากการถือตราสารหนี้และ/หรือ ตราสารตลาดเงิน โดยสุทธิจากค่าใช้จ่ายที่เกิดขึ้น
สัดส่วนค่าธรรมเนียมและค่าใช้จ่ายทั้งหมดโดยประมาณ	0.50% ของมูลค่าทรัพย์สินสุทธิ
บริษัทจัดการ (Investment Advisor)	ProShares Advisors LLC
ผู้ดูแลงานด้านปฏิบัติการ (Administrator)	JPMorgan
ผู้เก็บรักษาทรัพย์สิน (Custodian)	JPMorgan Chase Bank, N.A.
นายทะเบียนหน่วยลงทุน (Transfer Agent)	JPMorgan Chase Bank, N.A.
Fund Accounting	JPMorgan Chase Bank, N.A.
ผู้สอบบัญชี	PricewaterhouseCoopers LLP
แหล่งข้อมูล	https://www.proshares.com/funds/PETCARE.html

หมายเหตุ:

- (1) ในกรณีที่กองทุนหลักมีการแก้ไขเพิ่มเติมโครงการจัดการ ซึ่งบริษัทจัดการเห็นว่าไม่มีนัยสำคัญ บริษัทจัดการขอสงวนสิทธิที่จะแก้ไขเพิ่มเติมโครงการให้สอดคล้องกับการเปลี่ยนแปลงของกองทุนหลัก โดยถือว่าได้รับความเห็นชอบจากผู้ถือหน่วยลงทุนแล้ว และจะแจ้งให้ผู้ถือหน่วยลงทุนทราบ โดยการลงประกาศผ่านเว็บไซต์ของบริษัทจัดการ
- (2) ข้อความในส่วนของกองทุน ProShares Pet Care ETF (กองทุนหลัก) ได้ถูกคัดเลือกมาเฉพาะส่วนที่สำคัญ และจัดแปลมาจากต้นฉบับภาษาอังกฤษ ดังนั้น ในกรณีที่มีความแตกต่าง หรือไม่สอดคล้องกับต้นฉบับภาษาอังกฤษ ให้ถือตามต้นฉบับภาษาอังกฤษเป็นเกณฑ์

คำอธิบายเพิ่มเติม

ความเสี่ยงจากความผันผวนของราคาหลักทรัพย์ (Market Risk) หมายถึง ความเสี่ยงที่มีมูลค่าของหลักทรัพย์ที่กองทุนรวมลงทุน จะเปลี่ยนแปลงเพิ่มขึ้นหรือลดลงจากปัจจัยภายนอก เช่น สภาวะเศรษฐกิจการลงทุน ปัจจัยทางการเมืองทั้งในและต่างประเทศ เป็นต้น ซึ่งพิจารณาได้จากค่า Standard deviation (SD) ของกองทุนรวม หากกองทุนรวมมีค่า SD สูงแสดงว่ากองทุนรวมมีความผันผวนจากการเปลี่ยนแปลงของราคาหลักทรัพย์สูง

ความเสี่ยงจากการลงทุนกระจุกตัว (High Concentration Risk)

(1) ความเสี่ยงจากการลงทุนกระจุกตัวในผู้ออกตราสารรายใดรายหนึ่ง (High Issuer Concentration Risk) เกิดจากกองทุนลงทุนในผู้ออกตราสารรายใด ๆ มากกว่า 10% ของ NAV รวมกัน ซึ่งหากเกิดเหตุการณ์ที่ส่งผลกระทบต่อการดำเนินงานฐานะทางการเงินหรือความมั่นคงของผู้ออกตราสารราย ดังกล่าว กองทุนอาจมีผลการดำเนินงานที่ผันผวนมากกว่ากองทุนที่กระจายการลงทุนในหลายผู้ออกตราสาร

(2) ความเสี่ยงจากการลงทุนกระจุกตัวในหมวดอุตสาหกรรมใดอุตสาหกรรมหนึ่ง (Sector Concentration Risk) เกิดจากกองทุนลงทุนในบางหมวดอุตสาหกรรมมากกว่า 20% ของ NAV รวมกัน ซึ่งหากเกิดเหตุการณ์ที่ส่งผลกระทบต่ออุตสาหกรรมนั้น กองทุน ดังกล่าว อาจมีผลการดำเนินงานที่ผันผวนมากกว่ากองทุนที่กระจายการลงทุนในหลายหมวดอุตสาหกรรม

(3) ความเสี่ยงจากการกระจุกตัวลงทุนในประเทศใดประเทศหนึ่ง (Country Concentration Risk) เกิดจากกองทุนลงทุนในประเทศใดประเทศหนึ่งมากกว่า 20% ของ NAV รวมกัน ซึ่งหากเกิดเหตุการณ์ที่ส่งผลกระทบต่อประเทศ ดังกล่าว เช่น การเมือง เศรษฐกิจ สังคม เป็นต้น กองทุน ดังกล่าว อาจมีผลการดำเนินงานที่ผันผวนมากกว่ากองทุนที่กระจายการลงทุนในหลายประเทศ

ความเสี่ยงจากการเปลี่ยนแปลงของอัตราแลกเปลี่ยน (Exchange Rate Risk) หมายถึง การเปลี่ยนแปลงของอัตราแลกเปลี่ยนมีผลกระทบต่อมูลค่าของหน่วยลงทุน เช่น กองทุนรวมลงทุนด้วยสกุลเงินดอลลาร์ในช่วงที่เงินบาทอ่อน แต่ขายทำกำไรในช่วงที่บาทแข็ง กองทุนรวมจะได้เงินบาทกลับมาน้อยลง ในทางกลับกันหากกองทุนรวมลงทุน ในช่วงที่บาทแข็ง และขายทำกำไรในช่วงที่บาทอ่อนก็อาจได้ผลตอบแทนมากขึ้นกว่าเดิมด้วยเช่นกัน ดังนั้น การป้องกันความเสี่ยงจากอัตราแลกเปลี่ยนจึงเป็นเครื่องมือสำคัญในการบริหารความเสี่ยง ดังกล่าว ซึ่งทำได้ ดังต่อไปนี้

-**ป้องกันความเสี่ยงทั้งหมดหรือเกือบทั้งหมด:** ผู้ลงทุนไม่มีความเสี่ยงจากอัตราแลกเปลี่ยน

-**ป้องกันความเสี่ยงบางส่วน** โดยต้องระบุสัดส่วนการป้องกันความเสี่ยงไว้อย่างชัดเจน: ผู้ลงทุนอาจมีความเสี่ยงจากอัตราแลกเปลี่ยน

-**อาจป้องกันความเสี่ยงตามดุลยพินิจของผู้จัดการกองทุนรวม:** ผู้ลงทุนอาจมีความเสี่ยงจากอัตราแลกเปลี่ยน เนื่องจากการป้องกันความเสี่ยงขึ้นอยู่กับดุลยพินิจของผู้จัดการกองทุนรวมในการพิจารณาว่าจะป้องกันความเสี่ยง หรือไม่

-**ไม่ป้องกันความเสี่ยงเลย:** ผู้ลงทุนมีความเสี่ยงจากอัตราแลกเปลี่ยน

อัตราส่วนหมุนเวียนการลงทุนของกองทุนรวม (Portfolio Turnover Ratio: PTR) คำนวณจากมูลค่าที่ต่ำกว่าระหว่างผลรวมของมูลค่าการซื้อขายสินทรัพย์กับผลรวมของมูลค่าการขายทรัพย์สินที่กองทุนรวมลงทุนในรอบระยะเวลาผ่านมาย้อนหลัง 1 ปี หารด้วยมูลค่าทรัพย์สินสุทธิเฉลี่ยของกองทุนรวมในรอบระยะเวลาเดียวกัน เพื่อให้ผู้ลงทุนทราบถึงปริมาณการซื้อขายทรัพย์สินของกองทุน และสะท้อนกลยุทธ์การลงทุนของกองทุนได้ดียิ่งขึ้น

หนังสือชี้ชวนส่วนสรุปข้อมูลสำคัญ



กองทุนเปิดเอ็กซ์สปริง เพ็ทแคร์
Xspringam Pet Care Fund (X-PETCARE-DSSF)
ชนิดเพื่อการออม (แบบจ่ายเงินปันผล)
กองทุนรวมตราสารทุน
กองทุนรวมเพื่อการออม (Super Savings Fund)
กองทุนรวมฟีดเดอร์ฟันด์ (Feeder Fund)
กองทุนรวมที่ลงทุนแบบมีความเสี่ยงต่างประเทศ

บริษัทหลักทรัพย์จัดการกองทุน เอ็กซ์สปริง จำกัด
การเข้าร่วมการต่อต้านการทุจริต: ไม่เข้าร่วม CAC



คุณกำลังจะลงทุนอะไร?



กองทุนรวมนี้เหมาะกับใคร?



คุณต้องระวังอะไรเป็นพิเศษ?



สัดส่วนของประเภททรัพย์สินที่ลงทุน



ค่าธรรมเนียม



ผลการดำเนินงาน



ข้อมูลอื่นๆ

การลงทุนในกองทุนรวมไม่ใช่การฝากเงิน



คุณกำลังจะลงทุนอะไร?

นโยบายการลงทุน:

กองทุนเปิดเอ็กซ์สปริง เพ็ทแคร์ จะเน้นลงทุนในหน่วยลงทุนของกองทุน ProShares Pet Care ETF (กองทุนหลัก) ซึ่งเป็นกองทุนรวมอีทีเอฟ (Exchange Traded Fund) ต่างประเทศ ที่จดทะเบียนซื้อขายในตลาด Cboe BZX มีนโยบายลงทุนในตราสารแห่งทุนเพื่อให้ได้รับผลตอบแทนใกล้เคียงกับผลตอบแทนของดัชนี FactSet Pet Care Index

กองทุนเปิดเอ็กซ์สปริง เพ็ทแคร์ จะมีไว้ซึ่งหน่วยลงทุนของกองทุน ProShares Pet Care ETF โดยเฉลี่ยไม่ต่ำกว่าร้อยละ 80 ของรอบปีบัญชี ส่วนที่เหลือกองทุนจะลงทุนในตราสารทางการเงินอื่น ๆ ตลอดจนหลักทรัพย์ หรือทรัพย์สินอื่น หรือการขาดอกผล โดยวิธีอื่นอย่างใดอย่างหนึ่งหรือหลายอย่างตามที่คณะกรรมการ ก.ล.ต. หรือสำนักงานคณะกรรมการ ก.ล.ต. ประกาศกำหนด หรือให้ความเห็นชอบ

บริษัทจัดการจะลงทุนในหน่วยลงทุนดังกล่าว โดยใช้สกุลเงินดอลลาร์สหรัฐเป็นสกุลเงินหลัก โดยบริษัทจัดการอาจพิจารณาลงทุนในสัญญาซื้อขายล่วงหน้าเพื่อป้องกันความเสี่ยงจากอัตราแลกเปลี่ยนเงิน หรือไม้ก็ได้ โดยขึ้นอยู่กับดุลยพินิจของบริษัทจัดการ ตามความเหมาะสม และสภาวะการณ์ในแต่ละขณะ

ในกรณีที่บริษัทจัดการเห็นว่ากองทุนหลักไม่เหมาะสมอีกต่อไป บริษัทจัดการของสงวนสิทธิในการพิจารณาเปลี่ยนแปลงกองทุนหลักจากกองทุน ProShares Pet Care ETF เป็นกองทุนรวมต่างประเทศอื่น ๆ ได้ ตามดุลยพินิจของบริษัทจัดการ โดยไม่ทำให้ระดับความเสี่ยงของการลงทุน (risk spectrum) เพิ่มขึ้น โดยถือว่าได้รับความเห็นชอบจากผู้ถือหน่วยลงทุนแล้ว โดยคำนึงถึงผลประโยชน์ของผู้ถือหน่วยลงทุนเป็นสำคัญ ทั้งนี้ บริษัทจัดการจะแจ้งการเปลี่ยนแปลง และรายละเอียดที่เกี่ยวข้องให้ผู้ถือหน่วยลงทุนทราบล่วงหน้าก่อนดำเนินการเปลี่ยนแปลง หรือก่อนทำการลงทุนดังกล่าวไม่น้อยกว่า 15 วัน

บริษัทจัดการขอสงวนสิทธิในการเปลี่ยนแปลงประเภท และลักษณะพิเศษของกองทุนรวมในอนาคตให้เป็นกองทุนรวมหน่วยลงทุน (Fund of Funds) หรือกองทุนรวมที่มีการลงทุน โดยตรงในตราสาร และ/หรือหลักทรัพย์ต่างประเทศ หรือสามารถกลับมาเป็นกองทุนรวมฟีดเดอร์ (Feeder Fund) ได้โดยไม่ทำให้ระดับความเสี่ยงของการลงทุน (risk spectrum) เพิ่มขึ้น ทั้งนี้ให้เป็นไปตามดุลยพินิจของผู้จัดการกองทุน โดยเป็นไปเพื่อประโยชน์สูงสุดของผู้ถือหน่วยลงทุน

กลยุทธ์ในการบริหารกองทุนรวม:

กองทุนเปิดเอ็กซ์สปริง เพ็ทแคร์ มีกลยุทธ์การลงทุนเพื่อมุ่งหวังให้ผลตอบแทนใกล้เคียงกับกองทุนหลัก ขณะที่กองทุนหลักมีเป้าหมายบริหารกองทุนให้มีผลตอบแทนใกล้เคียงกับดัชนีอ้างอิง คือ FactSet Pet Care Index (Passive Management)



กองทุนรวมนี้เหมาะกับใคร?

- ผู้ลงทุนที่มีความเข้าใจและสามารถยอมรับความเสี่ยงของการลงทุนในต่างประเทศและอัตราแลกเปลี่ยนได้
- ผู้ลงทุนที่สามารถรับความผันผวนของราคาหุ้นที่กองทุนรวมไปลงทุน ซึ่งอาจจะปรับตัวเพิ่มสูงขึ้น หรือลดลงจนต่ำกว่ามูลค่าที่ลงทุน และทำให้ขาดทุนได้
- ผู้ที่สามารถลงทุนในระยะกลางถึงระยะยาว โดยคาดหวังผลตอบแทนในระยะยาวที่ดีกว่าการลงทุนในตราสารหนี้ทั่วไป
- ผู้ลงทุนที่ลงทุนเพื่อรับสิทธิประโยชน์ทางภาษี และยอมรับเงื่อนไขในการลงทุนตามที่กฎหมายกำหนด รวมถึงความคาดหวังที่จะได้รับทั้งเงินปันผลระหว่างการลงทุนและผลตอบแทนจากการเพิ่มขึ้นของมูลค่าหน่วยลงทุนในระยะยาว

กองทุนรวมนี้ไม่เหมาะกับใคร

- ผู้ลงทุนที่เน้นการได้รับผลตอบแทนในจำนวนเงินที่แน่นอน หรือรักษาเงินต้นให้อยู่ครบ



ทำอย่างไรหากยังไม่เข้าใจนโยบาย และความเสี่ยงของกองทุนนี้

- อ่านหนังสือชี้ชวนฉบับเต็ม หรือสอบถามผู้สนับสนุนการขายและบริษัทจัดการ
- **อย่าลงทุนหากไม่เข้าใจลักษณะและความเสี่ยงของกองทุนรวมนี้ดีพอ**



คุณต้องระวังอะไรเป็นพิเศษ?

คำเตือนที่สำคัญ

- กองทุนรวมนี้ลงทุนกระจุกตัวในประเทศสหรัฐอเมริกา ผู้ลงทุนจึงควรพิจารณาการกระจายความเสี่ยงของพอร์ตการลงทุน โดยรวมของตนเองด้วย
- ในกรณีเกิดเหตุการณ์ไม่ปกติที่ส่งผลให้กองทุนหลักไม่สามารถขายสินทรัพย์หรือคำนวณมูลค่าทรัพย์สินสุทธิได้ในราคาที่เหมาะสม กองทุนหลักอาจจะรับการไถ่ถอนหน่วยลงทุนหรือเลื่อนการชำระค่าขายคืนหน่วยลงทุน ซึ่งอาจส่งผลให้ผู้ถือหน่วยลงทุนของกองทุนเปิดเอ็กซ์สปริง เพ็ทแคร์ ได้รับชำระเงินค่าขายคืนหน่วยลงทุนล่าช้ากว่าที่กำหนดไว้
- กองทุนไทยอาจลงทุนในสัญญาซื้อขายล่วงหน้า (Derivatives) เพื่อป้องกันความเสี่ยง (Hedging) จากอัตราแลกเปลี่ยนเงินตราต่างประเทศ โดยขึ้นอยู่กับดุลยพินิจของผู้จัดการกองทุน ทั้งนี้ เนื่องจากกองทุนที่ลงทุนในต่างประเทศไม่ได้ป้องกันความเสี่ยงอัตราแลกเปลี่ยนทั้งจำนวน ผู้ลงทุนอาจจะขาดทุน หรือได้รับกำไรจากอัตราแลกเปลี่ยน หรือได้รับเงินคืนต่ำกว่าเงินลงทุนเริ่มแรกได้
- ก่อนตัดสินใจลงทุน ลงทุนควรศึกษาเงื่อนไขการลงทุนและสิทธิประโยชน์ทางภาษีของกองทุนรวมเพื่อการออม / ชนิดเพื่อการออม รวมทั้งสอบถามรายละเอียดเพิ่มเติม และขอรับคู่มือการลงทุนได้ที่บริษัทจัดการหรือผู้สนับสนุนการขายและรับซื้อคืน
- ผู้ถือหน่วยลงทุนไม่สามารถนำหน่วยลงทุนประเภทกองทุนรวมเพื่อการออม/ชนิดเพื่อการออม ไปจำหน่าย จ่าย โอน จำนำ หรือนำไปเป็นประกันได้

- ผู้ถือหน่วยลงทุนของกองทุนรวมเพื่อการออม/ชนิดเพื่อการออม จะไม่ได้รับสิทธิประโยชน์ทางด้านภาษี หากไม่ปฏิบัติตามเงื่อนไขการลงทุน และจะต้องคืนสิทธิประโยชน์ทางภาษีที่เคยได้รับภายในกำหนดเวลา มิฉะนั้นจะต้องชำระเงินเพิ่ม และ/หรือเบี้ยปรับตามประมวลรัษฎากร
- กองทุนมีการระบุนข้อความสงวนสิทธิที่จะหยุดรับคำสั่งซื้อหน่วยลงทุน และ/หรือปรับเปลี่ยนสับเปลี่ยนหน่วยลงทุนเข้าเป็นการชั่วคราว และ/หรือถาวรสำหรับกองทุนรวมเพื่อการออม/ชนิดเพื่อการออม ตามที่บริษัทจัดการเห็นสมควร โดยถือว่าได้รับความเห็นชอบจากผู้ถือหน่วยลงทุนแล้ว ทั้งนี้ บริษัทจัดการจะแจ้งให้ผู้ถือหน่วยลงทุนทราบล่วงหน้าอย่างน้อย 3 วันทำการ โดยประกาศผ่านเว็บไซต์ของบริษัทจัดการ และจะแจ้งให้สำนักงาน ก.ล.ต. ทราบภายใน 15 วัน
- ในกรณีที่แนวโน้มว่าจะมีการขายคืนหน่วยลงทุนเกินกว่า 2 ใน 3 ของจำนวนหน่วยลงทุนที่จำหน่ายได้แล้วทั้งหมด บริษัทจัดการอาจใช้ดุลยพินิจในการเลิกกองทุนรวม และอาจยกเลิกคำสั่งขายหน่วยลงทุนที่ได้รับไว้แล้วหรือหยุดรับคำสั่ง ดังกล่าวได้
- บริษัทจัดการขอสงวนสิทธิที่จะปฏิเสธหรือระงับการสั่งซื้อ การจัดสรร และ/หรือ การโอนหน่วยลงทุน ไม่ว่าจะทางตรง หรือทางอ้อม สำหรับผู้ลงทุนที่เป็นบุคคลอเมริกัน (US Person)

แผนภาพแสดงตำแหน่งความเสี่ยงของกองทุนรวม



ปัจจัยความเสี่ยงที่สำคัญ

ความเสี่ยงจากความผันผวนของราคาหลักทรัพย์ (Market risk)

ต่ำ สูง

ความผันผวนของ
ผลการดำเนินงาน (SD)

<5%	5-10%	10-15%	15-25%	>25%
-----	-------	--------	--------	------

ความเสี่ยงจากการลงทุนกระจุกตัวในผู้ออกรายใดรายหนึ่ง (High issuer concentration risk)

ต่ำ สูง

การกระจุกตัวลงทุนใน
ผู้ออกตราสารรวม

≤10%	10-20%	20-50%	50-80%	>80%
------	--------	--------	--------	------

ความเสี่ยงจากการลงทุนกระจุกตัวในหมวดอุตสาหกรรมใดอุตสาหกรรมหนึ่ง (High sector concentration risk)

ต่ำ สูง

การลงทุนกระจุกตัวใน
หมวดอุตสาหกรรมรวม

≤20%	20% - 50%	50% - 80%	>80%
------	-----------	-----------	------

หมายเหตุ: กองทุนรวมมีการลงทุนกระจุกตัวในหมวดอุตสาหกรรม (Veterinary Pharmaceuticals)

ข้อมูล ณ วันที่ 18 เมษายน 2564

ความเสี่ยงจากการลงทุนกระจุกตัวในประเทศใดประเทศหนึ่ง (High Country Concentration Risk)

ต่ำ สูง

การลงทุนกระจุกตัวราย
ประเทศรวม

≤20%	20% - 50%	50% - 80%	>80%
------	-----------	-----------	------

หมายเหตุ: กองทุนรวมมีการลงทุนกระจุกตัวในประเทศสหรัฐอเมริกา

ความเสี่ยงจากการเปลี่ยนแปลงของอัตราแลกเปลี่ยน (Exchange Rate Risk)

ต่ำ สูง

การป้องกันความเสี่ยง FX

ทั้งหมด/เกือบทั้งหมด	บางส่วน	ดูเลยพินิจ	ไม่ป้องกัน
----------------------	---------	------------	------------

หมายเหตุ: กองทุนรวมมีการป้องกันความเสี่ยงจากการเปลี่ยนแปลงของอัตราแลกเปลี่ยนประมาณ 80% ของมูลค่าทรัพย์สินที่ลงทุนในต่างประเทศ

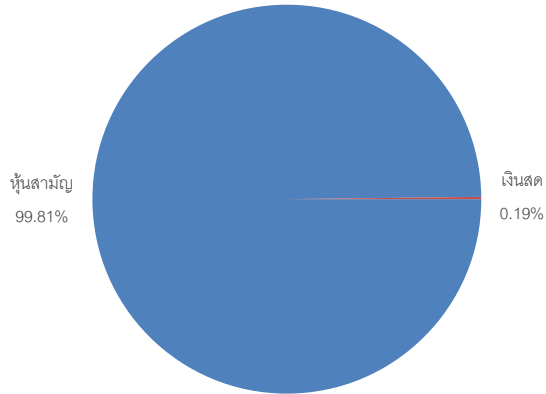
*คุณสามารถดูข้อมูลเพิ่มเติมได้ที่ www.xspringam.com



สัดส่วนของประเภททรัพย์สินที่ลงทุน

สัดส่วนประเภททรัพย์สินของกองทุน ProShares Pet Care ETF (กองทุนหลัก)

สัดส่วนประเภทสินทรัพย์ ณ วันที่ 18 เมษายน 2564



ชื่อทรัพย์สินที่ลงทุนสูงสุด 5 อันดับแรก (กองทุนหลัก)

Security Ticker	Security Description	Market Value (USD)	%NAV
IDXX	IDEXX LABORATORIES INC	28918890	10.25%
ZTS	ZOETIS INC	28505649.13	10.10%
FRPT	FRESHPET INC	27862827.17	9.87%
CHWY	CHEWY INC - CLASS A	27198878.85	9.64%
DPH	DECHRA PHARMACEUTICALS PLC	21962882.69	7.78%

หมายเหตุ: ข้อมูล ณ วันที่ 18 เมษายน 2564

RBICS	%NAV
Veterinary Pharmaceuticals	21.4%
Internet Pet and Pet Supply Retail	13.2%
Veterinary Diagnostics	13.2%
Pet Food Manufacturing	9.8%
General Food Manufacturing and Processing	7.1%
Veterinary Product Distributors	6.2%
Other Personal Insurance	5.2%
Pet and Pet Supply Stores	4.5%
Diversified Biopharmaceuticals	4.5%
General Personal Care and Cleaning Products Makers	3.7%
Petsupplies Manufacturing	3.5%
Veterinary Services	3.4%
Other	3.1%
Other Building Materials and Garden Supply Stores	1.1%
Other Health and Personal Care Stores	0.0%

หมายเหตุ: ข้อมูล ณ วันที่ 18 เมษายน 2564

Fund Country Weightings as of 4/8/2021

UNITED STATES	72.90%
UNITED KINGDOM	15.82%
SWITZERLAND	4.85%
GERMANY	3.24%
FRANCE	2.02%
JAPAN	1.17%

*from PAWZ website

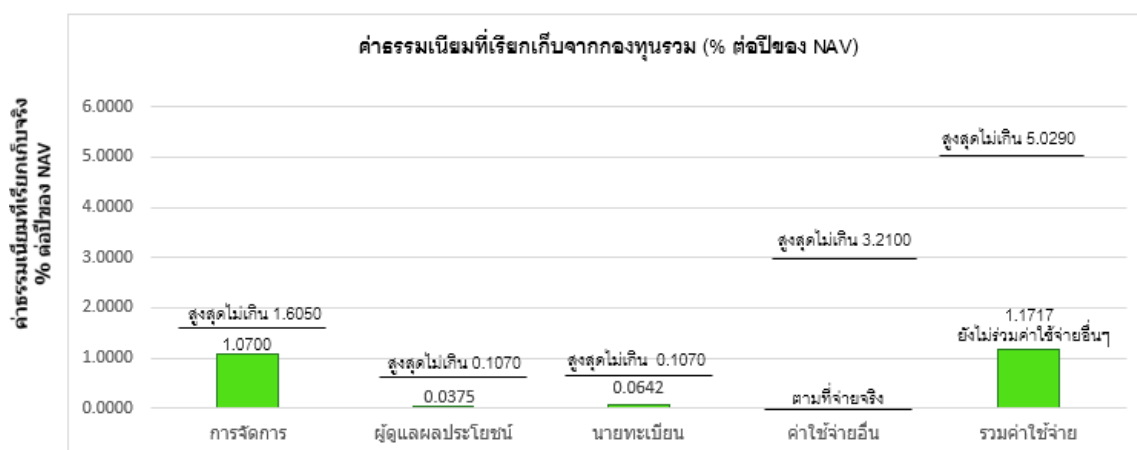
แหล่งที่มา: <https://www.proshares.com/funds/pawz.html>

ทั้งนี้ คุณสามารถดูข้อมูลเพิ่มเติมปัจจุบันได้ที่ www.xspringam.com



ค่าธรรมเนียม

*ค่าธรรมเนียมมีผลกระทบต่อผลตอบแทนที่คุณจะได้รับ
ดังนั้น คุณควรพิจารณาการเรียกเก็บค่าธรรมเนียมดังกล่าวก่อนการลงทุน*



หมายเหตุ: * ค่าธรรมเนียมหรือค่าใช้จ่ายที่เรียกเก็บจากกองทุนรวม และ/หรือผู้สั่งซื้อหรือผู้ถือหน่วยลงทุนข้างต้น เป็นอัตราที่รวมภาษีมูลค่าเพิ่มหรือภาษีธุรกิจเฉพาะหรือภาษีอื่นใดแล้ว

บริษัทจัดการจะเก็บค่าธรรมเนียมการจัดการตามเวลาบริหารจริงในอัตราไม่เกินร้อยละ 1.6050 ต่อปี ของมูลค่าทรัพย์สินทั้งหมด หักด้วยมูลค่าหนี้สินทั้งหมด เว้นแต่ค่าธรรมเนียมการจัดการ ค่าธรรมเนียมผู้ดูแลผลประโยชน์ และค่าธรรมเนียมนายทะเบียนหรือค่าธรรมเนียมอื่น ๆ ที่มีการคำนวณในลักษณะเดียวกันกับค่าธรรมเนียมดังกล่าวข้างต้น ณ วันที่คำนวณ ทั้งนี้ บริษัทจัดการอาจเรียกเก็บค่าธรรมเนียมดังกล่าว เพิ่มเติมจะไม่เกินเพดานค่าธรรมเนียมการจัดการร้อยละ 1.6050 ต่อปี

ทั้งนี้ บริษัทจัดการจะนำเงินส่วนหนึ่งของรายได้ค่าธรรมเนียมการจัดการที่บริษัทจัดการเรียกเก็บจากกองทุน ในอัตราไม่เกินร้อยละ 0.10 ต่อปีของมูลค่าทรัพย์สินสุทธิของกองทุน เพื่อนำไปบริจาคสนับสนุนโครงการ และ/หรือมูลนิธิ และ/หรือสถานสงเคราะห์ ที่ให้ความช่วยเหลือแก่สัตว์เลี้ยงจรจัด พิกุล และ/หรือถูกทอดทิ้ง โดยหลักเกณฑ์การคัดเลือกผู้รับบริจาค จะขึ้นอยู่กับดุลยพินิจของบริษัทจัดการ นอกจากนี้ บริษัทจัดการอาจมีการเปลี่ยนแปลงอัตรา และ/หรือเงื่อนไขที่จะนำไปสนับสนุนโครงการ และ/หรือหน่วยงานอื่นใดได้ในอนาคต โดยขึ้นอยู่กับดุลยพินิจของบริษัทจัดการ แต่จะไม่กระทบกับค่าธรรมเนียมที่เรียกเก็บจากกองทุน

ค่าธรรมเนียมที่เรียกเก็บจากผู้ถือหน่วย (% ของมูลค่าการซื้อขาย)

รายการ	อัตราตามโครงการ (%) สูงสุดไม่เกิน	อัตราเก็บจริง
ค่าธรรมเนียมการขายหน่วยลงทุน (Front-end Fee)	1.0700%	ปัจจุบันไม่เรียกเก็บ
ค่าธรรมเนียมการรับซื้อคืนหน่วยลงทุน (Back-end Fee)	0.5350 %	ปัจจุบันไม่เรียกเก็บ
ค่าธรรมเนียมการสับเปลี่ยนหน่วยลงทุนเข้า (SWITCHING IN)	1.0700 %	ปัจจุบันไม่เรียกเก็บ
ค่าธรรมเนียมการสับเปลี่ยนหน่วยลงทุนออก (SWITCHING OUT)	0.5350 %	ปัจจุบันไม่เรียกเก็บ
ค่าธรรมเนียมการโอนหน่วยลงทุน	ไม่มี	ไม่มี
ค่าธรรมเนียมการออกเอกสารแสดงสิทธิในหน่วยลงทุน	50 บาท	50 บาท

ค่าธรรมเนียมและค่าใช้จ่ายของกองทุนหลัก (% ต่อปีของ NAV)

รายการ	อัตราตามโครงการ (%)สูงสุดไม่เกิน
ค่าธรรมเนียมการจัดการ	0.50%
ค่าธรรมเนียมและค่าใช้จ่ายอื่น ๆ	0.00%
ค่าธรรมเนียมและค่าใช้จ่ายรวมโดยประมาณ	0.50%

หมายเหตุ :

1. ค่าธรรมเนียมหรือค่าใช้จ่ายที่เรียกเก็บจากกองทุนรวม และ/หรือผู้สั่งซื้อหรือผู้ถือหน่วยลงทุน ชำรงต้น เป็นอัตราที่รวมภาษีมูลค่าเพิ่มหรือภาษีธุรกิจเฉพาะหรือภาษีอื่นใดแล้ว
2. บริษัทจัดการขอสงวนสิทธิเรียกเก็บค่าธรรมเนียมการขาย การรับซื้อคืน การสับเปลี่ยน ค่าธรรมเนียมและค่าใช้จ่ายที่เกี่ยวข้องกับหน่วยลงทุนกับผู้ลงทุนแต่ละชนิดไม่เท่ากัน ทั้งนี้ บริษัทจัดการจะแจ้งให้ผู้ลงทุนทราบรายละเอียด โดยจะประกาศผ่านเว็บไซต์บริษัทจัดการ www.xspringam.com ล่วงหน้าไม่น้อยกว่า 7 วันก่อนการดำเนินการ
3. บริษัทจัดการจะยกเว้นค่าธรรมเนียมการขายหน่วยลงทุนให้แก่ กองทุนสำรองเลี้ยงชีพ กองทุนส่วนบุคคลภายใต้การจัดการของบริษัทหลักทรัพย์จัดการกองทุน เอ็กซ์สปริง จำกัด
4. บริษัทจัดการจะเรียกเก็บค่าธรรมเนียมการขายหน่วยลงทุนในอัตราไม่เกินร้อยละ 1.0700 หรือไม่เรียกเก็บจากผู้ลงทุนบางกลุ่มอันได้แก่ กองทุนบำเหน็จบำนาญข้าราชการ ตลาดหลักทรัพย์แห่งประเทศไทย (SET) สำนักงานคณะกรรมการ ก.ล.ต. สำนักงานประกันสังคม บริษัทประกันชีวิต บริษัทประกันภัย บริษัทหลักทรัพย์ ธนาคารพาณิชย์ สถาบันการเงินเฉพาะกิจ และมหาวิทยาลัยที่จัดตั้งขึ้นภายใต้กฎหมายของประเทศไทย
5. บริษัทจัดการขอสงวนสิทธิในการเรียกเก็บหรือยกเว้นค่าธรรมเนียมการสับเปลี่ยนหน่วยลงทุน สำหรับการสับเปลี่ยนหน่วยลงทุนระหว่างชนิดของหน่วยลงทุนภายในกองทุนเดียวกัน โดยมีเงื่อนไขตามที่บริษัทจัดการกำหนด และถือว่าได้รับความเห็นชอบจากผู้ถือหน่วยลงทุนแล้ว



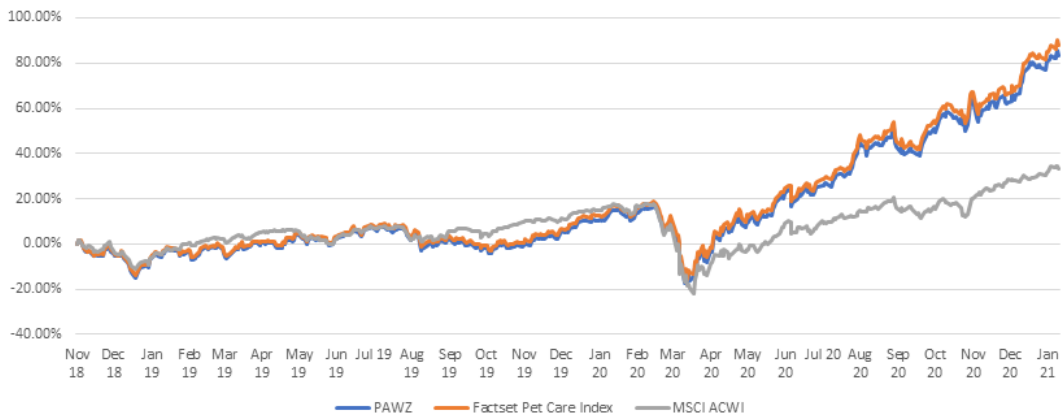
ผลการดำเนินงานในอดีต

ผลการดำเนินงานในอดีต มิได้เป็นสิ่งยืนยันถึงผลการดำเนินงานในอนาคต*

1. ดัชนีชี้วัดที่ใช้เปรียบเทียบผลการดำเนินงานของกองทุน:

ตัวชี้วัดของกองทุน (benchmark) ได้แก่ ผลการดำเนินงานของกองทุนรวมหลักปรับด้วยอัตราแลกเปลี่ยนเพื่อคำนวณผลตอบแทนให้อยู่ในรูปสกุลเงินบาท ณ วันที่คำนวณผลตอบแทน ในสัดส่วน (%): 100.00

2. ผลการดำเนินงานย้อนหลังของกองทุน ProShares Pet Care ETF (กองทุนหลัก)



ProShares Pet Care ETF

As of 31-Mar-2021

Name	1 Month	3 Months	6 Months	1 Year	3 Years	5 Years	10 Years	Since Inception
ProShares Pet Care ETF	-1.10	0.97	20.79	85.05				81.77
FM-FactSet Pet Care NR USD	-1.12	1.15	21.18	86.48	22.53	23.57		

ProShares Pet Care ETF

As of 31-Mar-2021

Name	YTD	2020	2019	2018	2017	2016
ProShares Pet Care ETF	0.97	61.38	22.76			
FM-FactSet Pet Care NR USD	1.15	62.37	23.54	-1.71	27.45	14.45

** ผลการดำเนินงานในอดีตมิได้เป็นสิ่งยืนยันถึงผลการดำเนินงานในอนาคต

3. ประเภทกองทุนรวมเพื่อใช้เปรียบเทียบผลการดำเนินงาน ณ จุดขาย คือ: Global Equity

* คุณสามารถดูข้อมูลที่เป็นปัจจุบันได้ที่ www.xspringam.com



ข้อมูลอื่นๆ

นโยบายจ่ายเงินปันผล	จ่าย (X-PETCARE-DSSF)						
ผู้ดูแลผลประโยชน์	ธนาकर กรุงศรีอยุธยาจำกัด (มหาชน)						
วันที่จดทะเบียน	(ยังไม่เปิดเสนอขาย)						
อายุโครงการ	ไม่กำหนดอายุโครงการ						
ชื่อและขายคืนหน่วยลงทุน	<p>วันที่ทำการซื้อหน่วยลงทุน:</p> <p>การเสนอขายครั้งแรก IPO: ระหว่างวันที่ (ยังไม่เปิดเสนอขาย) ในวันสั่งซื้อสุดท้ายบริษัทจัดการขอสงวนสิทธิที่จะไม่รับชำระค่าซื้อหน่วยลงทุนด้วยเช็ค หรือดราฟต์ และไม่รับชำระเงินค่าซื้อหน่วยลงทุนผ่านธนาकर หรือช่องทางใดๆ ที่ทำให้บริษัทจัดการไม่สามารถสรุปยอดค่าซื้อหน่วยลงทุนและมีหลักฐานจากธนาकरผู้รับเงินให้สามารถตรวจสอบได้ว่าเป็นรายการซื้อที่ได้รับชำระเงินสมบูรณ์ถูกต้อง ภายในสิ้นวันทำการสุดท้ายของการเสนอขายครั้งแรก เว้นแต่บริษัทจัดการจะอนุญาตเป็นอย่างอื่น</p> <p>วันที่ทำการซื้อ : ทุกวันทำการภายใน 8.30 - 15.30 น.</p> <p>มูลค่าขั้นต่ำของการซื้อครั้งแรก : 100 บาท</p> <p>มูลค่าขั้นต่ำของการซื้อครั้งถัดไป : 100 บาท</p> <p>วันที่ทำการขายคืนหน่วยลงทุน : ทุกวันทำการภายใน 8.30 - 14.00 น.</p> <p>มูลค่าขั้นต่ำของการส่งขายคืน : ไม่กำหนด</p> <p>มูลค่าหน่วยลงทุนคงเหลือในบัญชีขั้นต่ำ : ไม่กำหนด</p> <p>จำนวนหน่วยลงทุนคงเหลือในบัญชีขั้นต่ำ : ไม่กำหนด</p> <p>ระยะเวลาการรับเงินค่าขายคืน: ภายใน 5 วันทำการนับแต่วันถัดจากวันทำการรับซื้อคืนหน่วยลงทุน (รับเงินภายใน T+5)</p> <p>*สามารถตรวจสอบมูลค่าทรัพย์สินสุทธิรายวันได้ที่เว็บไซต์ของบริษัทจัดการ www.xspringam.com</p>						
การรับซื้อคืนหน่วยลงทุนอัตโนมัติ	ไม่มี						
รายชื่อผู้จัดการกองทุน	<table border="0"> <tr> <td>ผู้จัดการกองทุน</td> <td>วันที่เริ่มบริหารกองทุน</td> </tr> <tr> <td>คุณ จิตติวัฒน์ กันธมาลา</td> <td>22 กันยายน 2564</td> </tr> <tr> <td>คุณ มณฑภา รัชตกุล</td> <td>23 สิงหาคม 2564</td> </tr> </table>	ผู้จัดการกองทุน	วันที่เริ่มบริหารกองทุน	คุณ จิตติวัฒน์ กันธมาลา	22 กันยายน 2564	คุณ มณฑภา รัชตกุล	23 สิงหาคม 2564
ผู้จัดการกองทุน	วันที่เริ่มบริหารกองทุน						
คุณ จิตติวัฒน์ กันธมาลา	22 กันยายน 2564						
คุณ มณฑภา รัชตกุล	23 สิงหาคม 2564						
อัตราส่วนหมุนเวียนการลงทุนของกองทุนรวม (PTR)	-						
ผู้สนับสนุนการขายหรือรับซื้อคืน	<p>บริษัทหลักทรัพย์จัดการกองทุน เอ็กซ์สปริง จำกัด</p> <p>ผู้สนับสนุนการขายหรือรับซื้อคืนหน่วยลงทุนที่ได้รับแต่งตั้งจากบริษัทจัดการ</p> <p>ทั้งนี้ คุณสามารถตรวจสอบรายชื่อผู้สนับสนุนการขายฯเพิ่มเติมได้ที่เว็บไซต์ของบริษัทจัดการ www.xspringam.com</p>						
ติดต่อสอบถามรับหนังสือชี้ชวน	<p>บริษัทหลักทรัพย์จัดการกองทุน เอ็กซ์สปริง จำกัด</p> <p>ชั้น 19 อาคารลิเบอร์ตีสแควร์ เลขที่ 287 ถนนสีลม แขวงสีลมเขตบางรัก กรุงเทพฯ 10500</p>						

ร้องเรียน	โทรศัพท์ 0-2624-6333 www.xspringam.com ผู้ลงทุนสามารถสอบถามข้อมูลเพิ่มเติม และรับโครงการและข้อมูลฟรีได้ที่ บริษัทหลักทรัพย์จัดการกองทุน เอ็กซ์สปริง จำกัด และหรือผู้สนับสนุนการขายหรือรับซื้อคืน (ถ้ามี)
ธุรกรรมที่อาจก่อให้เกิด ความขัดแย้งทางผลประโยชน์	บริษัทจัดการอาจลงทุนในหลักทรัพย์หรือทรัพย์สินอื่นเพื่อบริษัทจัดการเช่นเดียวกันกับที่ บริษัทจัดการลงทุนในหลักทรัพย์หรือทรัพย์สินอื่นเพื่อกองทุนรวม โดยบริษัทจัดการจะจัดให้ มีระบบงานที่ป้องกันความขัดแย้งทางผลประโยชน์เพื่อให้เกิดความเป็นธรรมต่อผู้ถือหน่วย ลงทุน ในกรณีที่ผู้ถือหน่วยลงทุนต้องการทราบข้อมูลการลงทุนเพื่อเป็นทรัพย์สินของบริษัท ผู้ถือหน่วยลงทุนสามารถติดต่อขอรับข้อมูลดังกล่าวได้ที่บริษัทจัดการ คุณสามารถตรวจสอบธุรกรรมที่อาจก่อให้เกิดความขัดแย้งทางผลประโยชน์ได้ที่ เว็บไซต์ของบริษัทจัดการ www.xspringam.com

- การลงทุนในหน่วยลงทุนไม่ใช่การฝากเงิน รวมทั้งไม่ได้อยู่ภายใต้ความคุ้มครองของสถาบันคุ้มครองเงินฝาก จึงมีความเสี่ยงจากการลงทุนซึ่งผู้ลงทุน อาจไม่ได้รับเงินลงทุนคืนเต็มจำนวน
- ได้รับอนุมัติจัดตั้ง และอยู่ภายใต้การกำกับดูแลของสำนักงานคณะกรรมการ ก.ล.ต.
- การพิจารณาว่าหนังสือชี้ชวนในการเสนอขายหน่วยลงทุนของกองทุนรวมนี้มีได้เป็นการแสดงว่าสำนักงาน ก.ล.ต. ได้รับรองถึงความถูกต้องของข้อมูลในหนังสือชี้ชวนของกองทุนรวม หรือได้ประกันราคาหรือผลตอบแทนของหน่วยลงทุนที่เสนอขายนั้น ทั้งนี้ บริษัทจัดการได้สอบถามข้อมูลในหนังสือชี้ชวนส่วนสรุปข้อมูลสำคัญ ณ วันที่ 22 เมษายน 2564 แล้วด้วยความระมัดระวังในฐานะผู้รับผิดชอบในการดำเนินการของกองทุนรวม และขอรับรองว่าข้อมูลดังกล่าวถูกต้อง ไม่เป็นเท็จ และไม่ทำให้ผู้อื่นสำคัญผิด

ลักษณะสำคัญของกองทุนหลัก

รายละเอียดของกองทุน ProShares Pet Care ETF (กองทุนหลัก)

ชื่อกองทุนหลัก	ProShares Pet Care ETF (กองทุนหลัก)
ประเภทกองทุน	กองทุนรวมตราสารทุนที่ลงทุนในหลักทรัพย์ทั่วโลก
นโยบายการลงทุน	กองทุน ProShares Pet Care ETF มีนโยบายลงทุนในหลักทรัพย์เพื่อให้ได้ผลตอบแทนใกล้เคียงกับดัชนีอ้างอิง คือ FactSet Pet Care Index ("ดัชนีอ้างอิง")
กลยุทธ์การบริหารกองทุน	กองทุนหลักมีเป้าหมายบริหารกองทุนให้มีผลตอบแทนใกล้เคียงกับ FactSet Pet Care Index ("ดัชนีอ้างอิง") โดยในสถานะปกติกองทุนจะลงทุนอย่างน้อย 80% ของมูลค่าทรัพย์สินของกองทุนในหลักทรัพย์ที่เป็นองค์ประกอบของดัชนีอ้างอิง ซึ่งหลักทรัพย์ที่กองทุนลงทุนประกอบไปด้วยหุ้นสามัญและ Depositary Receipts (DR) โดย DR จะมีทั้งประเภท American Depositary Receipts (ADRs) และ Global Depositary Receipts (GDRs) ดัชนีอ้างอิงประกอบไปด้วยบริษัทที่ดำเนินธุรกิจเกี่ยวข้องกับสัตว์เลี้ยง ซึ่งมีรายได้จากสินค้าและบริการที่เกี่ยวข้องกับสัตว์เลี้ยงในสัดส่วนที่มีนัยสำคัญ โดยผู้ให้บริการคำนวณดัชนีคือ FactSet Research Systems, Inc. ทั้งนี้ บริษัทที่จะนำเข้ามาคำนวณในดัชนีนี้ได้จะต้องอยู่ในหนึ่งในแปดหมวดอุตสาหกรรมย่อยของ FactSet Revere Business Industry Classification System (RBIC) ประกอบด้วย 1) Pet Food Manufacturing 2) Pet Supplies Manufacturing 3)

	Pet and Pet Supply Stores 4) Veterinary Pharmaceuticals 5) Veterinary Diagnostics 6) Veterinary Product Distributors 7) Veterinary Services และ 8) Internet Pet and Supply Retail หรืออาจประกอบด้วยบริษัทที่มีธุรกิจหลักเกี่ยวข้องกับสัตว์เลี้ยงแต่ไม่ได้อยู่ในแปดหมวดอุตสาหกรรมย่อยของ RBIC ข้างต้น เช่น บริษัทประกันที่รับประกันให้ความคุ้มครองสัตว์เลี้ยง เป็นต้น นอกจากนี้ บริษัทที่นำมาคำนวณในดัชนีต้องซื้อขายอยู่ในตลาดหลักทรัพย์ในหรือนอกประเทศสหรัฐอเมริกาและต้องมีมูลค่าตลาด สภาพคล่อง และปัจจัยอื่นๆ ตรงตามเงื่อนไขที่กำหนด
วันที่จดทะเบียนจัดตั้งกองทุน	11 พฤษภาคม 2561
ตลาดหลักทรัพย์ที่จดทะเบียนซื้อขาย	Cboe BZX ประเทศสหรัฐอเมริกา
วันทำการซื้อขาย	ทุกวันทำการ
รหัสหลักทรัพย์	CUSIP: 74348A145 ISIN:US74348A145
สกุลเงินที่ใช้ในการซื้อขาย	ดอลลาร์สหรัฐอเมริกา (USD)
นโยบายการจ่ายเงินปันผล	จ่ายเป็นรายไตรมาส โดยจ่ายจากเงินปันผลที่ได้รับจากบริษัทที่เข้าไปลงทุน และ/หรือผลตอบแทนที่ได้จากการถือตราสารหนี้และ/หรือ ตราสารตลาดเงิน โดยสุทธิจากค่าใช้จ่ายที่เกิดขึ้น
สัดส่วนค่าธรรมเนียมและค่าใช้จ่ายทั้งหมดโดยประมาณ	0.50% ของมูลค่าทรัพย์สินสุทธิ
บริษัทจัดการ (Investment Advisor)	ProShares Advisors LLC
ผู้ดูแลงานด้านปฏิบัติการ (Administrator)	JPMorgan
ผู้เก็บรักษาทรัพย์สิน (Custodian)	JPMorgan Chase Bank, N.A.
นายทะเบียนหน่วยลงทุน (Transfer Agent)	JPMorgan Chase Bank, N.A.
Fund Accounting	JPMorgan Chase Bank, N.A.
ผู้สอบบัญชี	PricewaterhouseCoopers LLP
แหล่งข้อมูล	https://www.proshares.com/funds/PETCARE.html

หมายเหตุ:

- (1) ในกรณีที่กองทุนหลักมีการแก้ไขเพิ่มเติมโครงการจัดการ ซึ่งบริษัทจัดการเห็นว่าไม่มีนัยสำคัญ บริษัทจัดการขอสงวนสิทธิที่จะแก้ไขเพิ่มเติมโครงการให้สอดคล้องกับการเปลี่ยนแปลงของกองทุนหลัก โดยถือว่าได้รับความเห็นชอบจากผู้ถือหน่วยลงทุนแล้ว และจะแจ้งให้ผู้ถือหน่วยลงทุนทราบ โดยการลงประกาศผ่านเว็บไซต์ของบริษัทจัดการ
- (2) ข้อความในส่วนของกองทุน ProShares Pet Care ETF (กองทุนหลัก) ได้ถูกคัดเลือกมาเฉพาะส่วนที่สำคัญ และจัดแปลมาจากต้นฉบับภาษาอังกฤษ ดังนั้น ในกรณีที่มีความแตกต่าง หรือไม่สอดคล้องกับต้นฉบับภาษาอังกฤษ ให้ถือตามต้นฉบับภาษาอังกฤษเป็นเกณฑ์

คำอธิบายเพิ่มเติม

ความเสี่ยงจากความผันผวนของราคาหลักทรัพย์ (Market Risk) หมายถึง ความเสี่ยงที่มีมูลค่าของหลักทรัพย์ที่กองทุนรวมลงทุน จะเปลี่ยนแปลงเพิ่มขึ้นหรือลดลงจากปัจจัยภายนอก เช่น สภาวะเศรษฐกิจการลงทุน ปัจจัยทางการเมืองทั้งในและต่างประเทศ เป็นต้น ซึ่งพิจารณาได้จากค่า Standard deviation (SD) ของกองทุนรวม หากกองทุนรวมมีค่า SD สูงแสดงว่ากองทุนรวมมีความผันผวนจากการเปลี่ยนแปลงของราคาหลักทรัพย์สูง

ความเสี่ยงจากการลงทุนกระจุกตัว (High Concentration Risk)

(1) ความเสี่ยงจากการลงทุนกระจุกตัวในผู้ออกตราสารรายใดรายหนึ่ง (High Issuer Concentration Risk) เกิดจากกองทุนลงทุนในผู้ออกตราสารรายใด ๆ มากกว่า 10% ของ NAV รวมกัน ซึ่งหากเกิดเหตุการณ์ที่ส่งผลกระทบต่อการดำเนินงานฐานะทางการเงินหรือความมั่นคงของผู้ออกตราสารรายดังกล่าว กองทุนอาจมีผลการดำเนินงานที่ผันผวนมากกว่ากองทุนที่กระจายการลงทุนในหลายผู้ออกตราสาร

(2) ความเสี่ยงจากการลงทุนกระจุกตัวในหมวดอุตสาหกรรมใดอุตสาหกรรมหนึ่ง (Sector Concentration Risk) เกิดจากกองทุนลงทุนในบางหมวดอุตสาหกรรมมากกว่า 20% ของ NAV รวมกัน ซึ่งหากเกิดเหตุการณ์ที่ส่งผลกระทบต่ออุตสาหกรรมนั้น กองทุนดังกล่าว อาจมีผลการดำเนินงานที่ผันผวนมากกว่ากองทุนที่กระจายการลงทุนในหลายหมวดอุตสาหกรรม

(3) ความเสี่ยงจากการกระจุกตัวลงทุนในประเทศใดประเทศหนึ่ง (Country Concentration Risk) เกิดจากกองทุนลงทุนในประเทศใดประเทศหนึ่งมากกว่า 20% ของ NAV รวมกัน ซึ่งหากเกิดเหตุการณ์ที่ส่งผลกระทบต่อประเทศ ดังกล่าว เช่น การเมือง เศรษฐกิจ สังคม เป็นต้น กองทุน ดังกล่าว อาจมีผลการดำเนินงานที่ผันผวนมากกว่ากองทุนที่กระจายการลงทุนในหลายประเทศ

ความเสี่ยงจากการเปลี่ยนแปลงของอัตราแลกเปลี่ยน (Exchange Rate Risk) หมายถึง การเปลี่ยนแปลงของอัตราแลกเปลี่ยนมีผลกระทบต่อมูลค่าของหน่วยลงทุน เช่น กองทุนรวมลงทุนด้วยสกุลเงินดอลลาร์ในช่วงที่เงินบาทอ่อน แต่ขายทำกำไรในช่วงที่บาทแข็ง กองทุนรวมจะได้เงินบาทกลับมาน้อยลง ในทางกลับกันหากกองทุนรวมลงทุน ในช่วงที่บาทแข็ง และขายทำกำไรในช่วงที่บาทอ่อนก็อาจได้ผลตอบแทนมากขึ้นกว่าเดิมด้วยเช่นกัน ดังนั้น การป้องกันความเสี่ยงจากอัตราแลกเปลี่ยนจึงเป็นเครื่องมือสำคัญในการบริหารความเสี่ยง ดังกล่าว ซึ่งทำได้ ดังต่อไปนี้

-**ป้องกันความเสี่ยงทั้งหมดหรือเกือบทั้งหมด:** ผู้ลงทุนไม่มีความเสี่ยงจากอัตราแลกเปลี่ยน

-**ป้องกันความเสี่ยงบางส่วน** โดยต้องระบุสัดส่วนการป้องกันความเสี่ยงไว้อย่างชัดเจน: ผู้ลงทุนอาจมีความเสี่ยงจากอัตราแลกเปลี่ยน

-**อาจป้องกันความเสี่ยงตามดุลยพินิจของผู้จัดการกองทุนรวม:** ผู้ลงทุนอาจมีความเสี่ยงจากอัตราแลกเปลี่ยน เนื่องจากการป้องกันความเสี่ยงขึ้นอยู่กับดุลยพินิจของผู้จัดการกองทุนรวมในการพิจารณาว่าจะป้องกันความเสี่ยงหรือไม่

-**ไม่ป้องกันความเสี่ยงเลย:** ผู้ลงทุนมีความเสี่ยงจากอัตราแลกเปลี่ยน

อัตราส่วนหมุนเวียนการลงทุนของกองทุนรวม (Portfolio Turnover Ratio: PTR) คำนวณจากมูลค่าที่ต่ำกว่าระหว่างผลรวมของมูลค่าการซื้อขายหลักทรัพย์กับผลรวมของมูลค่าการขายหลักทรัพย์ที่กองทุนรวมลงทุนในรอบระยะเวลาผ่านมาย้อนหลัง 1 ปี หารด้วยมูลค่าหลักทรัพย์สุทธิเฉลี่ยของกองทุนรวมในรอบระยะเวลาเดียวกัน เพื่อให้ผู้ลงทุนทราบถึงปริมาณการซื้อขายหลักทรัพย์ของกองทุน และสะท้อนกลยุทธ์การลงทุนของกองทุนได้ดียิ่งขึ้น