

กองทุนรวมที่มีความเสี่ยงสูงหรือซับซ้อน

# หนังสือชี้ชวนสรุปข้อมูลสำคัญ



Asset Management plc.

บริษัทหลักทรัพย์จัดการกองทุน

เอ็มเอฟซี จำกัด (มหาชน)

การเข้าร่วมการต่อต้านทุจริต :

ได้รับการรับรอง CAC

กองทุนเปิดเอ็มเอฟซี อินเตอร์เนชั่นแนล ออยล์ 33 ซีรีส์ 1

MFC International Oil 33 Series 1 (I-OIL33S1)

กองทุนทรัพย์สินทางเลือก

กองทุนรวมหน่วยลงทุนประเภท Feeder Fund

กองทุนรวมที่เน้นลงทุนแบบมีความเสี่ยงต่างประเทศ



คุณกำลังจะลงทุนอะไร?



กองทุนรวมนี้เหมาะกับใคร?



คุณต้องระวังอะไรเป็นพิเศษ?



สัดส่วนของประเภททรัพย์สินที่ลงทุน



ค่าธรรมเนียม



ผลการดำเนินงาน



ข้อมูลอื่นๆ

การลงทุนในกองทุนรวมไม่ใช่การฝากเงิน



สแกนหรือกดที่ QR Code เพื่อซื้อกองทุนนี้



## คุณกำลังจะลงทุนอะไร?

### นโยบายการลงทุน :

ลงทุนในหน่วยลงทุนของกองทุนรวมต่างประเทศเพียงกองทุนเดียว (Feeder Fund) คือกองทุน United States Oil Fund LP ("USO") ที่จดทะเบียนซื้อขายในตลาดหลักทรัพย์ NYSE Arca ซึ่งซื้อขายโดยใช้สกุลเงินดอลลาร์สหรัฐอเมริกา (USD) ซึ่งบริหารและจัดการโดย United States Commodity Funds, LLC โดยกองทุนดังกล่าวมีนโยบายลงทุนในสัญญาฟิวเจอร์ที่อ้างอิงกับราคาน้ำมันดิบคุณภาพดี (light, sweet crude oil) น้ำมันดิบประเภทอื่น ดีเซลหุงต้ม น้ำมันเชื้อเพลิง ก๊าซธรรมชาติ และเชื้อเพลิงปิโตรเลียมอื่นๆ ที่มีการซื้อขายในตลาดหลักทรัพย์ NYMEX, ICE Futures Exchange หรือตลาดหลักทรัพย์อื่นๆ ทั้งในประเทศสหรัฐอเมริกาและในต่างประเทศ โดยมีวัตถุประสงค์ในการลงทุนเพื่อให้อัตราการเปลี่ยนแปลงรายวันของมูลค่าสุทธิของหน่วยลงทุนของกองทุน สะท้อนอัตราการเปลี่ยนแปลงรายวันของราคาน้ำมันดิบคุณภาพดี (light, sweet crude oil) ซึ่งวัดจากการเปลี่ยนแปลงของดัชนีอ้างอิง (Benchmark Oil Futures Contract) โดยดัชนีอ้างอิงดังกล่าวคือสัญญาฟิวเจอร์ของน้ำมันดิบคุณภาพดี (light, sweet crude oil) ที่ซื้อขายในตลาดหลักทรัพย์ NYMEX ซึ่งจะหมดอายุในเดือนที่ใกล้ที่สุด ยกเว้นในกรณีที่สัญญาฟิวเจอร์สของเดือนที่ใกล้ที่สุดจะหมดอายุภายใน 2 สัปดาห์ จะใช้สัญญาฟิวเจอร์สที่จะหมดอายุในเดือนถัดไป ทั้งนี้กองทุนจะลงทุนในกองทุนหลัก โดยเฉลี่ยในรอบปีบัญชีไม่น้อยกว่าร้อยละ 80 ของมูลค่าทรัพย์สินสุทธิของกองทุนรวม

สำหรับเงินส่วนที่เหลือจะลงทุนในตราสารแห่งนี้ และ/หรือ เงินฝากในประเทศ ที่มีอายุของตราสารหรือสัญญาหรือระยะเวลาการฝากเงิน แล้วแต่กรณี ต่ำกว่า 1 ปี โดยมีวัตถุประสงค์เพื่อสำรองเงินไว้สำหรับการดำเนินงานหรือการลงทุน หรือรักษาสภาพคล่องของกองทุน

### กลยุทธ์ในการบริหารจัดการลงทุน :

มุ่งหวังให้ผลประกอบการเคลื่อนไหวตามดัชนีชี้วัด (passive management / index tracking)



## กองทุนรวมนี้เหมาะกับใคร?

กองทุนนี้เหมาะสำหรับผู้ลงทุนที่คาดหวังผลตอบแทนค่อนข้างสูง ต้องการโอกาสรับผลตอบแทนที่ดีจากการลงทุนในหน่วยลงทุนของกองทุนรวมต่างประเทศซึ่งมีนโยบายลงทุนในสัญญาฟิวเจอร์ที่อ้างอิงกับราคาน้ำมันดิบคุณภาพดี (light, sweet crude oil) ทั้งนี้ ผู้ลงทุนต้องสามารถรับความเสี่ยงของการลงทุนในต่างประเทศได้ รวมทั้งพอมีความเข้าใจเกี่ยวกับเศรษฐกิจและการลงทุนในต่างประเทศ

### กองทุนรวมนี้ **ไม่**เหมาะกับใคร :

ผู้ลงทุนที่เน้นการได้รับผลตอบแทน ในจำนวนเงินที่แน่นอน หรือรักษาเงินต้นให้อยู่ครบ



### ทำอย่างไรหากยังไม่เข้าใจนโยบาย และความเสี่ยงของกองทุนนี้?

- อ่านหนังสือชี้ชวนฉบับเต็ม หรือ **สอบถาม** ผู้สนับสนุนการขายและบริษัทจัดการ
- **อย่าลงทุน** หากไม่เข้าใจลักษณะและความเสี่ยงของกองทุนรวมนี้ดีพอ



## คุณต้องระวังอะไรเป็นพิเศษ?

### คำเตือนที่สำคัญ :

- เนื่องจากกองทุนมีการกำหนดเงื่อนไขการเลิกกองทุนก่อนกำหนด ผู้ลงทุนควรตระหนักว่าการกำหนดอัตราผลตอบแทนในเงื่อนไขการเลิกกองทุนก่อนกำหนดมิได้เป็นการรับประกันหรือทำให้คาดหวังว่าผู้ลงทุนจะได้รับผลตอบแทนตามอัตรานั้น
- กองทุนหลักและกองทุน I-OIL33S1 อาจลงทุนในสัญญาซื้อขายล่วงหน้าเพื่อป้องกันความเสี่ยงด้านอัตราแลกเปลี่ยนเงินตราต่างประเทศ โดยขึ้นอยู่กับดุลยพินิจของผู้จัดการกองทุน จึงมีความเสี่ยงด้านอัตราแลกเปลี่ยน และอาจลงทุนในสัญญาซื้อขายล่วงหน้าเพื่อเพิ่มประสิทธิภาพการบริหารการลงทุน ทำให้มีความเสี่ยงมากกว่ากองทุนรวมอื่น จึงเหมาะสมกับผู้ลงทุนที่สามารถรับความเสี่ยงได้สูงกว่าผู้ลงทุนทั่วไป

### แผนภาพแสดงตำแหน่งความเสี่ยงของกองทุนรวม



### ปัจจัยความเสี่ยงที่สำคัญ :

#### ความเสี่ยงจากความผันผวนของมูลค่าหน่วยลงทุน (Market Risk)

ความผันผวนของ	< 5%	5 - 10%	10 - 15%	15 - 25%	> 25%
ผลการดำเนินงาน (SD)	ต่ำ				สูง
กลุ่มหุ้นที่เน้นลงทุน	General	Large Cap	Mid/Small	Sector	
	ต่ำ				สูง

#### ความเสี่ยงจากการเปลี่ยนแปลงของอัตราแลกเปลี่ยน (Exchange Rate Risk)

การป้องกันความเสี่ยง fx	ทั้งหมด/เกือบทั้งหมด	บางส่วน	ดุลยพินิจ	ไม่ป้องกัน
	ต่ำ			สูง

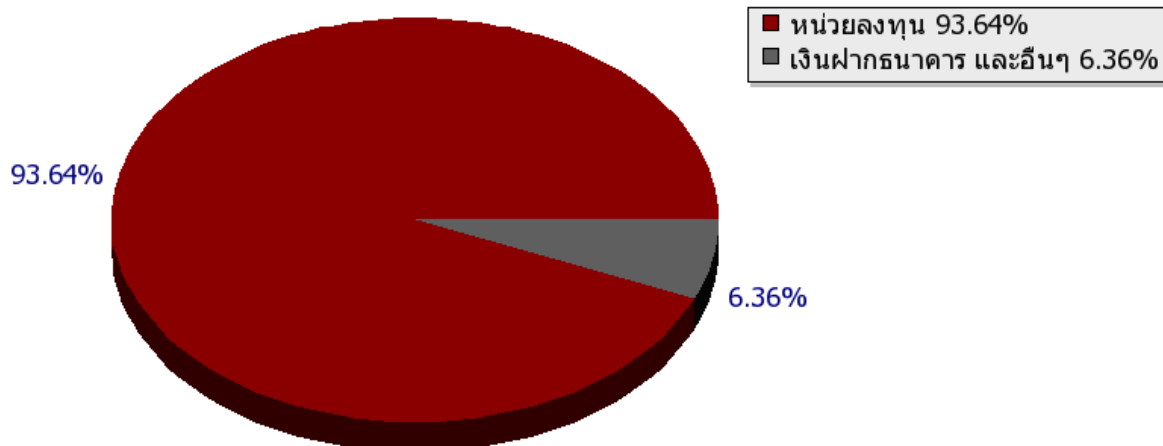
#### ความเสี่ยงจากการกระจุกตัวลงทุนในผู้ออกรายใดรายหนึ่ง (High issuer concentration risk)

การกระจุกตัวลงทุน	<= 10%	10 - 20%	20 - 50%	50 - 80%	> 80%
ในผู้ออกตราสารรวม	ต่ำ				สูง

\* ค่า SD แสดงความผันผวนของกองทุนย้อนหลัง 5 ปี (หรือตั้งแต่จัดตั้งกองทุน กรณียังไม่ครบ 5 ปี)



## สัดส่วนของประเภททรัพย์สินที่ลงทุน



### 5 หมวดหลักทรัพย์สินแรกที่ลงทุน

หน่วยลงทุน	93.64
------------	-------

### ชื่อทรัพย์สินที่ลงทุนสูงสุด 5 อันดับแรก

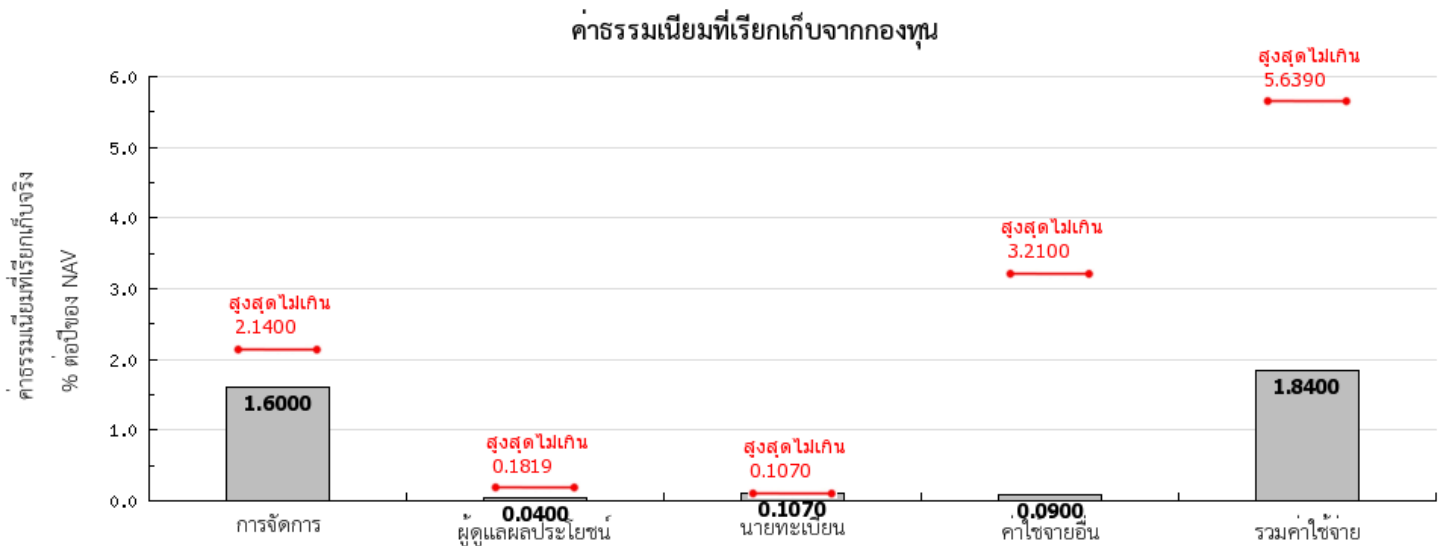
ชื่อทรัพย์สิน	%ของ NAV
UNITED STATES OIL FUND LP	93.64



## ค่าธรรมเนียม

- \* ค่าธรรมเนียมมีผลกระทบต่อผลตอบแทนที่คุณจะได้รับ ดังนั้นคุณควรพิจารณาการเรียกเก็บค่าธรรมเนียมดังกล่าว ก่อนการลงทุน \*

### ค่าธรรมเนียมที่เรียกเก็บจากกองทุนรวม (% ต่อปีของ NAV)



\* หมายเหตุ : ค่าธรรมเนียมดังกล่าวรวมภาษีมูลค่าเพิ่ม ภาษีธุรกิจเฉพาะหรือภาษีอื่นใดแล้ว

### ค่าธรรมเนียมที่เรียกเก็บจากผู้ถือหน่วย (% ของมูลค่าซื้อขาย)

รายการ	สูงสุดไม่เกิน	เก็บจริง
ค่าธรรมเนียมการขาย	2.00%	ไม่มี
ค่าธรรมเนียมการรับซื้อคืน	ไม่มี	ไม่มี
ค่าธรรมเนียมการโอนหน่วยลงทุน	50 บาท/รายการ	50 บาท/รายการ
ค่าธรรมเนียมการออกเอกสารแสดงสิทธิในหน่วยลงทุน	ตามที่นายทะเบียนเรียกเก็บ	ตามที่นายทะเบียนเรียกเก็บ
ค่าใช้จ่ายอื่นๆ	ตามที่จ่ายจริง	ตามที่จ่ายจริง
ค่าธรรมเนียมการสับเปลี่ยนหน่วยลงทุนเข้า	ไม่มี	ไม่มี
ค่าธรรมเนียมการสับเปลี่ยนหน่วยลงทุนออก	ไม่มี	ไม่มี

\* หมายเหตุ : ค่าธรรมเนียมดังกล่าวรวมภาษีมูลค่าเพิ่ม ภาษีธุรกิจเฉพาะหรือภาษีอื่นใดแล้ว

### ค่าธรรมเนียมและค่าใช้จ่ายของกองทุนหลัก

รายการ	อัตราตามโครงการ (%)	อัตราเก็บจริง (%)
ค่าธรรมเนียมและค่าใช้จ่ายรวมทั้งหมด	0.77	0.74
ค่าธรรมเนียมการจัดการ	0.45	0.45
ค่าธรรมเนียมนายทะเบียนหน่วย	0.32	

ข้อมูล ณ วันที่ 0 543

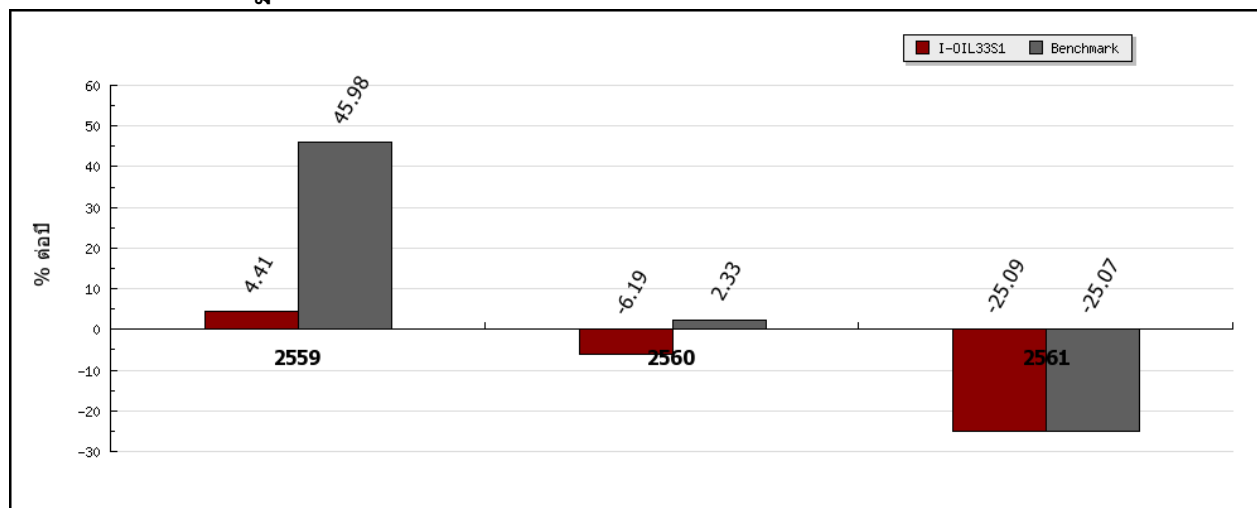
\* หมายเหตุ : ค่าใช้จ่ายอื่นๆ ได้แก่ ค่าธรรมเนียมการบริหารการลงทุนตามผลการดำเนินงาน (Performance Fee) : 20% ของผลตอบแทนสะสมที่เหนือกว่าดัชนีอ้างอิง ในรอบปีบัญชีระหว่างวันที่ 1 ธันวาคม ถึงวันที่ 30 พฤศจิกายน ของปีถัดไป



## ผลการดำเนินงาน

\* ผลการดำเนินงานในอดีต มิได้เป็นสิ่งยืนยันผลการดำเนินงานในอนาคต \*

### 1. แบบย้อนหลังตามปีปฏิทิน



### 2. กองทุนนี้เคยมีผลขาดทุนสูงสุดในช่วงเวลา 5 ปี : -54.06%

\* กรณีกองทุนจัดตั้งไม่ครบ 5 ปีจะแสดงค่าที่เกิดขึ้นนับตั้งแต่จัดตั้งกองทุน

### 3. ความผันผวนของผลการดำเนินงาน (standard deviation) : 34.34% ต่อปี

\* กรณีกองทุนจัดตั้งไม่ครบ 5 ปีจะแสดงค่าที่เกิดขึ้นนับตั้งแต่จัดตั้งกองทุน

### 4. ความผันผวนของส่วนต่างผลการดำเนินงานและดัชนีชี้วัด (Tracking Error: TE) : N/A

### 5. ประเภทกองทุนรวมเพื่อใช้เปรียบเทียบผลการดำเนินงาน ณ จุดขาย คือ : Miscellaneous

### 6. ผลการดำเนินงานย้อนหลังแบบปักหมุด

กองทุนรวม	YTD	3 เดือน	percen tile	6 เดือน	percen tile	1 ปี	percen tile	3 ปี	percen tile	5 ปี	percen tile	10 ปี	percen tile	ตั้งแต่จัดตั้ง
I-OIL33S1	21.24	-6.03	-	21.24	-	-26.73	-	-4.67	-	-	-	-	-	-13.19
Benchmark	21.62	-6.03	-	21.62	-	-26.94	-	1.82	-	-	-	-	-	0.82
ความผันผวนของกองทุน	28.27	31.39	-	28.27	-	31.52	-	29.42	-	-	-	-	-	34.34
ความผันผวนของดัชนีชี้วัด	29.97	32.87	-	29.97	-	33.60	-	31.11	-	-	-	-	-	37.81

\* ดัชนีชี้วัด (Benchmark) ของกองทุนรวม คือ สัญญาฟิวเจอร์สที่อ้างอิงกับน้ำมันดิบคุณภาพดี (light, sweet crude oil) ที่ซื้อขายในตลาด หลักทรัพย์ NYMEX ซึ่งจะหมดอายุในเดือนที่ใกล้ที่สุด ยกเว้นในกรณีที่สัญญาฟิวเจอร์สของเดือนที่ใกล้ที่สุดจะหมดอายุภายใน 2 สัปดาห์ จะใช้สัญญาฟิวเจอร์สที่หมดอายุในเดือนถัดไป ปรับด้วยอัตราแลกเปลี่ยน เพื่อคำนวณผลตอบแทนให้อยู่ในรูปสกุลเงินบาท ณ วันที่คำนวณผลตอบแทน

\* ผลตอบแทนที่มีอายุเกินหนึ่งปีจะแสดงเป็นผลตอบแทนต่อปี

\* คุณสามารถดูข้อมูลที่ปัจจุบันได้ที่ [www.mfcfund.com](http://www.mfcfund.com)

#### AIMC Category Performance Report

ณ วันที่ 30 มิถุนายน 2562

AIMC Category	Peer Percentile	Return (%)					Standard Deviation (%)							
		3M	6M	1Y	3Y	5Y	10Y	3M	6M	1Y	3Y	5Y	10Y	
Miscellaneous		-	-	-	-	-	-	-	-	-	-	-	-	-



## ข้อมูลอื่นๆ

นโยบายการจ่ายเงินปันผล	ไม่จ่ายเงินปันผล
ผู้ดูแลผลประโยชน์	ธนาคารกสิกรไทย จำกัด (มหาชน)
วันที่จดทะเบียน	17 กรกฎาคม 2558
อายุโครงการ	ไม่กำหนดอายุโครงการ
ชื่อและขายคืนหน่วยลงทุน	<p><u>วันทำการซื้อ</u> : ทุกวันทำการ (8.30-15.30 น.)</p> <p>มูลค่าขั้นต่ำของการซื้อครั้งแรก : 10,000 บาท</p> <p>มูลค่าขั้นต่ำของการซื้อครั้งถัดไป : 1,000 บาท</p> <p><u>วันทำการขาย</u> : ทุกวันทำการ (8.30-13.00 น.)</p> <p>มูลค่าขั้นต่ำของการขายคืน : ไม่กำหนด</p> <p>ยอดคงเหลือขั้นต่ำ : ไม่กำหนด</p> <p>ระยะเวลาการรับเงินค่าขายคืน : ภายใน 5 วันทำการ</p> <p>คุณสามารถตรวจสอบมูลค่าทรัพย์สินรายวันได้ที่ <a href="http://www.mfcfund.com">www.mfcfund.com</a></p>
รายชื่อผู้จัดการกองทุน	<p>1. คุณสุทนต์ เชื้อพานิช ผู้จัดการกองทุนหลักตราสารทุนต่างประเทศ เริ่มบริหารกองทุนวันที่ 2 เมษายน 2562</p> <p>2. ดร.ชาญวุฒิ รุ่งแสงมณูญ ผู้จัดการกองทุนหลักตราสารหนี้ต่างประเทศและอัตราแลกเปลี่ยน เริ่มบริหารกองทุนวันที่ 17 กรกฎาคม 2558</p>
อัตราส่วนหมุนเวียนการลงทุนของกองทุนรวม (PTR)	2.2009 เท่า
ผู้สนับสนุนการขายหรือรับซื้อคืน	<p><b>บลจ. เอ็มเอฟซี จำกัด (มหาชน) โทรศัพท์ 0-2649-2000</b></p> <ul style="list-style-type: none"> <li>- MFC Contact Center โทรศัพท์ 0-2649-2000 กด 0</li> <li>- Selling Agent Service โทรศัพท์ 0-2649-2191-6</li> <li>- สำนักงานสาขาแจ้งวัฒนะ โทรศัพท์ 0-2835-3055-7</li> <li>- สำนักงานสาขาปิ่นเกล้า โทรศัพท์ 0-2014-3150-2</li> <li>- สำนักงานสาขาขอนแก่น โทรศัพท์ 0-4320-4014-6</li> <li>- สำนักงานสาขาเชียงใหม่ โทรศัพท์ 0-5321-8480-2</li> <li>- สำนักงานสาขาระยอง โทรศัพท์ 0-3310-0340-2</li> <li>- สำนักงานหาดใหญ่ โทรศัพท์ 0-7423-2324-5</li> </ul>
และตัวแทนสนับสนุนการขายและรับซื้อคืน	
ติดต่อสอบถาม รับหนังสือชี้ชวน ร้องเรียน	<p>บริษัทหลักทรัพย์จัดการกองทุนเอ็มเอฟซี จำกัด (มหาชน) ที่อยู่: เลขที่ 199 อาคารคอลลัมน์ทาวเวอร์ ชั้น G และชั้น 21-23 ถ.รัชดาภิเษก แขวงคลองเตย เขตคลองเตย กรุงเทพฯ 10110 โทรศัพท์: 02-649-2000 website: <a href="http://www.mfcfund.com">www.mfcfund.com</a> email: <a href="mailto:mfccontactcenter@mfcfund.com">mfccontactcenter@mfcfund.com</a></p>



<b>ธุรกรรมที่อาจก่อให้เกิดความขัดแย้งทางผลประโยชน์</b>	คุณสามารถตรวจสอบธุรกรรมที่อาจก่อให้เกิดความขัดแย้งทางผลประโยชน์ได้ที่ <a href="http://www.mfcfund.com">www.mfcfund.com</a>	
<b>ข้อมูลอื่นๆ</b>	มูลค่าทรัพย์สินสุทธิ	122,724,768.06 บาท
(28 มิถุนายน 2562)	มูลค่าหน่วยลงทุน	5.7163 บาท/หน่วย

- การลงทุนในหน่วยลงทุนไม่ใช่การฝากเงิน รวมทั้งไม่ได้อยู่ภายใต้ความคุ้มครองของสถาบันคุ้มครองเงินฝาก จึงมีความเสี่ยงจากการลงทุนซึ่งผู้ลงทุนอาจไม่ได้รับเงินลงทุนคืนเต็มจำนวน
- ได้รับอนุมัติจัดตั้งและอยู่ภายใต้การกำกับดูแลของสำนักงาน ก.ล.ต
- การพิจารณาหนังสือชี้ชวนในการเสนอขายหน่วยลงทุนของกองทุนรวมนี้ได้เป็นการแสดงว่าสำนักงาน ก.ล.ต. ได้รับรองถึงความถูกต้องของข้อมูลในหนังสือชี้ชวนของกองทุนรวม หรือได้ประกันราคาหรือผลตอบแทนของหน่วยลงทุนที่เสนอขายนั้น ทั้งนี้บริษัทจัดการกองทุนรวม ได้สอบทานข้อมูลในหนังสือชี้ชวน ส่วนสรุปข้อมูลสำคัญ ณ วันที่ 28 มิถุนายน 2562 แล้วด้วยความระมัดระวังในฐานะผู้รับผิดชอบ ในการดำเนินการของกองทุนรวมและขอรับรองว่าข้อมูล ดังกล่าวถูกต้องไม่เป็นเท็จ และไม่ทำให้ผู้อื่นสำคัญผิด

## คำอธิบายเพิ่มเติม

### ความเสี่ยงจากความผันผวนของราคาหลักทรัพย์ (Market Risk)

- **กรณีตราสารหนี้** เกิดจากการเปลี่ยนแปลงของอัตราดอกเบี้ยซึ่งขึ้นกับปัจจัยภายนอก เช่น สภาวะเศรษฐกิจการลงทุน ปัจจัยทางการเมืองทั้งในและต่างประเทศ เป็นต้น โดยราคาตราสารหนี้จะเปลี่ยนแปลงในทิศทางตรงข้ามกับการเปลี่ยนแปลงของอัตราดอกเบี้ย เช่น หากอัตราดอกเบี้ยในตลาดเงินมีแนวโน้มปรับตัวสูงขึ้น อัตราดอกเบี้ยของตราสารหนี้ที่ออกใหม่ก็จะสูงขึ้นด้วย ดังนั้น ราคาตราสารหนี้ที่ออกมาก่อนหน้าจะมีการซื้อขายในระดับราคาที่ต่ำลง โดยกองทุนรวมที่มีอายุเฉลี่ยของทรัพย์สินที่ลงทุน (portfolio duration) สูง จะมีโอกาสเผชิญกับการเปลี่ยนแปลงของราคามากกว่ากองทุนรวมที่มี portfolio duration ต่ำกว่า
- **กรณีตราสารทุน** หมายถึง ความเสี่ยงที่มูลค่าของหลักทรัพย์ที่กองทุนรวมลงทุนจะเปลี่ยนแปลงเพิ่มขึ้นหรือลดลงจากปัจจัยภายนอก เช่น สภาวะเศรษฐกิจการลงทุน ปัจจัยทางการเมืองทั้งในและต่างประเทศ เป็นต้น ซึ่งพิจารณาได้จากค่า standard deviation (SD) ของกองทุนรวม หากกองทุนรวมมีค่า SD สูง แสดงว่ากองทุนรวมมีความผันผวนจากการเปลี่ยนแปลงของราคาหลักทรัพย์สูง

**ความเสี่ยงจากการเปลี่ยนแปลงของอัตราแลกเปลี่ยน (Currency Risk)** หมายถึง การเปลี่ยนแปลงของอัตราแลกเปลี่ยนมีผลกระทบต่อมูลค่าของหน่วยลงทุน เช่น กองทุนรวมลงทุนด้วยสกุลเงินดอลลาร์ในช่วงที่เงินบาทอ่อน แต่ขายทำกำไรในช่วงที่บาทแข็ง กองทุนรวมจะได้เงินบาทกลับมาน้อยลง ในทางกลับกันหากกองทุนรวมลงทุนในช่วงที่บาทแข็งและขายทำกำไรในช่วงที่บาทอ่อน ก็อาจได้ผลตอบแทนมากขึ้นกว่าเดิมด้วยเช่นกัน ดังนั้น การป้องกันความเสี่ยงจากอัตราแลกเปลี่ยนจึงเป็นเครื่องมือสำคัญในการบริหารความเสี่ยงจากดังกล่าว ซึ่งทำได้ดังต่อไปนี้

- **ป้องกันความเสี่ยงทั้งหมดหรือเกือบทั้งหมด** : ผู้ลงทุนไม่มีความเสี่ยงจากอัตราแลกเปลี่ยน
- **ป้องกันความเสี่ยงบางส่วน** : ผู้ลงทุนอาจมีความเสี่ยงจากอัตราแลกเปลี่ยน
- **อาจป้องกันความเสี่ยงตามดุลยพินิจของผู้จัดการกองทุนรวม** : ผู้ลงทุนอาจมีความเสี่ยงจากอัตราแลกเปลี่ยน เนื่องจากการป้องกันความเสี่ยงขึ้นอยู่กับดุลยพินิจของผู้จัดการกองทุนรวมในการพิจารณาว่าจะป้องกันความเสี่ยงหรือไม่
- **ไม่ป้องกันความเสี่ยงเลย** : ผู้ลงทุนมีความเสี่ยงจากอัตราแลกเปลี่ยน

### ผลขาดทุนสูงสุดที่เกิดขึ้นจริง 5 ปี (Maximum Drawdown)

ผลขาดทุนสะสมสูงสุดที่เกิดจากการลงทุนจริงของกองทุนรวมย้อนหลังเป็นระยะเวลาอย่างน้อย 5 ปี นับแต่วันที่รายงาน (หรือตั้งแต่จัดตั้งกองทุนรวมกรณียังไม่ครบ 5 ปี) โดยมีวิธีการคำนวณดังนี้

$$\text{Drawdown}_{(t)} = \frac{\text{มูลค่าหน่วยลงทุน}_{(t)} - \text{มูลค่าหน่วยลงทุนสูงสุด}^*}{\text{มูลค่าหน่วยลงทุนสูงสุด}^*}$$

$$\text{Maximum Drawdown} = \min(\text{Drawdown}_{(t)})$$

หมายเหตุ : \* มูลค่าหน่วยลงทุนสูงสุด คือ มูลค่าหน่วยลงทุนสูงสุดของระยะเวลาก่อนหน้าจนถึงวันที่คำนวณ (t)

### อัตราส่วนหมุนเวียนการลงทุนของกองทุนรวม (Portfolio Turnover Ratio : PTR)

เพื่อให้ผู้ลงทุนทราบถึงปริมาณการซื้อขายทรัพย์สินของกองทุน และสะท้อนกลยุทธ์การลงทุนของผู้จัดการกองทุนได้ดียิ่งขึ้น โดยคำนวณจากมูลค่าที่ต่ำกว่าระหว่างผลรวมของมูลค่าการซื้อขายทรัพย์สินกับผลรวมของมูลค่าการขายทรัพย์สินที่กองทุนรวมลงทุนในรอบระยะเวลาที่ผ่านมาอย่างน้อย 1 ปี ทหารด้วยมูลค่าทรัพย์สินเฉลี่ยของกองทุนรวมในรอบระยะเวลาเดียวกัน

$$\text{PTR} (\%) = \frac{\text{Min}(\text{ซื้อหุ้น} + \text{ขายหุ้น})}{\text{Avg. NAV}}$$