

กองทุนเปิดเค หุ้นทุนบริพัตรเพื่อการเลี้ยงชีพ

K-FLRMF

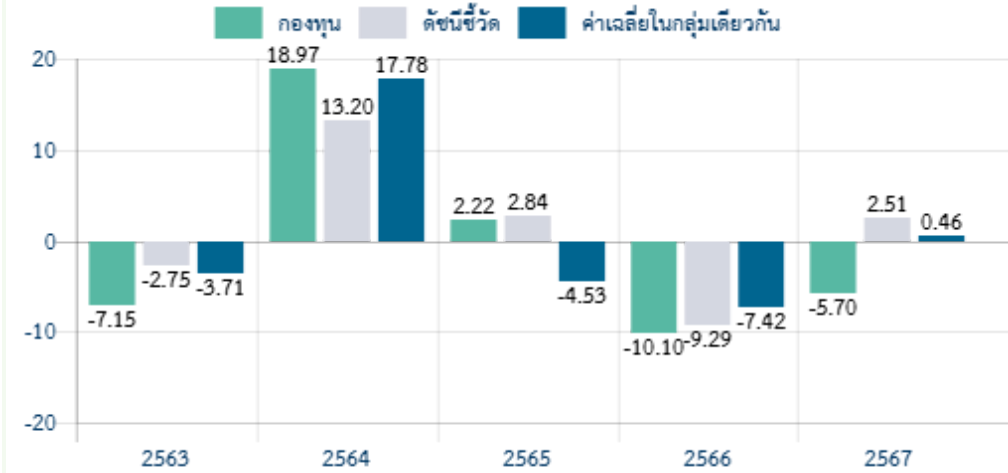
ประเภทกองทุนรวม / กลุ่มกองทุนรวม

- กองทุนรวมผสม / กองทุนรวมเพื่อการเลี้ยงชีพ (RMF)
- กลุ่ม Aggressive Allocation

นโยบายและกลยุทธ์การลงทุน

- กองทุนนี้เปลี่ยนชื่อย่อกองทุนมาจาก KFLRMF เมื่อวันที่ 12 มีนาคม 2568
- ลงทุนในหุ้น ตราสารแห่งหนี้ และหรือเงินฝาก ในประเทศ โดยสามารถปรับสัดส่วนการลงทุนในหุ้นได้ตั้งแต่ 0% ถึง 100% ของ NAV
- อาจลงทุนในสัญญาซื้อขายล่วงหน้าเพื่อการเพิ่มประสิทธิภาพการบริหารการลงทุน (Efficient Portfolio Management)
- อาจลงทุนในกองทุนรวมอื่นซึ่งอยู่ภายใต้การบริหารของบริษัทจัดการได้โดยไม่จำกัดอัตราส่วน และกองทุนรวมอื่นนั้นมีการลงทุนในกองทุนรวมใดๆ ที่อยู่ภายใต้การบริหารจัดการของบริษัทจัดการเดียวกันต่อได้อีกไม่เกิน 1 ทอด
- มุ่งหวังให้ผลประกอบการเคลื่อนไหวสูงกว่าดัชนีชี้วัด (active management)

ผลการดำเนินงานและดัชนีชี้วัดย้อนหลัง 5 ปีปฏิทิน (% ต่อปี)



ผลการดำเนินงานย้อนหลังแบบปีกumul (%)

	YTD	3 เดือน	6 เดือน	1 ปี *
กองทุน	-17.61	-7.74	-20.10	-18.94
ดัชนีชี้วัด	-11.46	-1.42	-12.63	-7.47
ค่าเฉลี่ยในกลุ่มเดียวกัน	-9.98	-3.62	-11.75	-9.11
ความผันผวนกองทุน	19.77	21.62	19.22	16.61
ความผันผวนดัชนีชี้วัด	15.14	16.92	14.39	11.87
	3 ปี *	5 ปี *	10 ปี *	ตั้งแต่จัดตั้ง *
กองทุน	-11.33	-1.86	-1.35	8.25
ดัชนีชี้วัด	-5.83	0.50	0.91	N/A
ค่าเฉลี่ยในกลุ่มเดียวกัน	-6.92	-0.78	-0.79	N/A
ความผันผวนกองทุน	13.34	14.40	14.67	19.33
ความผันผวนดัชนีชี้วัด	9.63	10.19	10.61	N/A

หมายเหตุ : \* % ต่อปี

ระดับความเสี่ยง

ต่ำ 1 2 3 4 5 6 7 8 สูง

ความเสี่ยงสูง

ลงทุนในตราสารทุนและตราสารหนี้ โดยสามารถปรับสัดส่วนการลงทุนในตราสารทุนได้ตั้งแต่ 0% ถึง 100% ของ NAV

ข้อมูลกองทุนรวม

วันจดทะเบียนกองทุน 19 ธ.ค. 44  
นโยบายการจ่ายเงินปันผล ไม่จ่าย  
อายุกองทุน ไม่กำหนด

ผู้จัดการกองทุนรวม

น.ส. ภาวดี มณีสิทธิ์ (ตั้งแต่ 1 มี.ค. 60)

ดัชนีชี้วัด :

1. ดัชนีผลตอบแทนรวมตลาดหลักทรัพย์แห่งประเทศไทย (SET TRI) (75.00%)
  2. ดัชนีตราสารหนี้ภาครัฐระยะสั้น (Short-term Government Bond Index) (12.50%)
  3. ผลตอบแทนรวมสุทธิของดัชนีพันธบัตรรัฐบาลอายุ 1 - 3 ปีของสมาคมตลาดตราสารหนี้ไทย (12.50%)
- วัตถุประสงค์ในการอ้างอิงดัชนีชี้วัด : เพื่อใช้เป็นตัวแทนองค์ประกอบของพอร์ตโฟลิโอและเปรียบเทียบผลการดำเนินงานของกองทุน โดยจะมีการพิจารณาความเหมาะสมของน้ำหนักองค์ประกอบทุกปี

คำเตือน:

- การลงทุนในกองทุนรวมไม่ใช่การฝากเงิน
- ผลการดำเนินงานในอดีตของกองทุนรวม ไม่ได้เป็นสิ่งยืนยันถึงผลการดำเนินงานในอนาคต

การเข้าร่วมต่อต้านทุจริต : ได้รับการรับรองจาก CAC

ผู้ลงทุนสามารถศึกษา  
เครื่องมือบริหารความเสี่ยง  
ด้านสภาพคล่องได้ใน  
หนังสือชี้ชวนฉบับเต็ม

หนังสือชี้ชวนฉบับเต็ม



www.kasikornasset.com

<b>การซื้อขายหน่วยลงทุน</b>	<b>การขายคืนหน่วยลงทุน</b>
วันทำการซื้อ : ทุกวันทำการ	วันทำการขายคืน : ทุกวันทำการ
เวลาทำการ : 08:30 น. - 15:30 น.	เวลาทำการ : 08:30 น. - 15:30 น.
การซื้อครั้งแรกขั้นต่ำ : 500 บาท	การขายคืนขั้นต่ำ : 500 บาท
การซื้อครั้งถัดไปขั้นต่ำ : 500 บาท	ยอดคงเหลือขั้นต่ำ : ไม่กำหนด
	ระยะเวลาการรับเงินค่าขายคืน : T+3 (ประกาศ NAV T+1)
หมายเหตุ :	

ค่าธรรมเนียมที่เรียกเก็บจากกองทุนรวม (% ต่อปีของ NAV)

ค่าธรรมเนียม	สูงสุดไม่เกิน	เก็บจริง
การจัดการ	1.8725	1.8725
รวมค่าใช้จ่าย	2.4343	2.0309

หมายเหตุ : ค่าธรรมเนียมดังกล่าวรวมภาษีมูลค่าเพิ่ม ภาษีธุรกิจเฉพาะ หรือภาษีอื่นใดแล้ว

- บริษัทจัดการอาจพิจารณาเปลี่ยนแปลงค่าธรรมเนียมที่เรียกเก็บจริง เพื่อให้สอดคล้องกับกลยุทธ์หรือค่าใช้จ่ายในการบริหารจัดการ
- หากกองทุนลงทุนในหน่วยลงทุนของกองทุนรวมอื่นซึ่งอยู่ภายใต้การบริหารจัดการของบริษัทจัดการเดียวกัน (กองทุนปลายทาง) บริษัทจัดการจะไม่คิดค่าธรรมเนียมการจัดการซ้ำซ้อนกับกองทุนรวมปลายทาง รวมถึงกรณีที่กองทุนรวมปลายทางอาจลงทุนในหน่วยลงทุนของกองทุนรวมใดๆ ของบริษัทจัดการอีกทอดหนึ่ง บริษัทจัดการจะไม่เรียกเก็บค่าธรรมเนียมดังกล่าวซ้ำซ้อนด้วยเช่นกัน

ค่าธรรมเนียมที่เรียกเก็บจากผู้ถือหน่วย (% ของมูลค่าซื้อขาย)

ค่าธรรมเนียม	สูงสุดไม่เกิน	เก็บจริง
การขาย	ไม่มี	ไม่มี
การรับซื้อคืน	2.00	ยกเว้น
การสับเปลี่ยนหน่วยลงทุนเข้า	ไม่มี	ไม่มี
การสับเปลี่ยนหน่วยลงทุนออก	ดูหมายเหตุ	
การโอนหน่วย	ไม่มี	ไม่มี

หมายเหตุ : ค่าธรรมเนียมดังกล่าวรวมภาษีมูลค่าเพิ่ม ภาษีธุรกิจเฉพาะ หรือภาษีอื่นใดแล้ว

- บริษัทจัดการอาจพิจารณาเปลี่ยนแปลงค่าธรรมเนียมที่เรียกเก็บจริง เพื่อให้สอดคล้องกับกลยุทธ์หรือค่าใช้จ่ายในการบริหารจัดการ
- หากกองทุนลงทุนในหน่วยลงทุนของกองทุนรวมอื่นซึ่งอยู่ภายใต้การบริหารจัดการของบริษัทจัดการเดียวกัน (กองทุนปลายทาง) บริษัทจัดการจะไม่คิดค่าธรรมเนียมการขายและรับซื้อคืนหน่วยลงทุนซ้ำซ้อนกับกองทุนรวมปลายทาง รวมถึงกรณีที่กองทุนรวมปลายทางอาจลงทุนในหน่วยลงทุนของกองทุนรวมใดๆ ของบริษัทจัดการอีกทอดหนึ่ง บริษัทจัดการจะไม่เรียกเก็บค่าธรรมเนียมดังกล่าวซ้ำซ้อนด้วยเช่นกัน
- ค่าธรรมเนียมการสับเปลี่ยนออก
  - สับเปลี่ยนไป RMF ภายใน บลจ.กสิกรไทย : ปัจจุบันไม่เรียกเก็บ
  - สับเปลี่ยนไป RMF บลจ.อื่น : 1.00% ของมูลค่าหน่วยลงทุนของวันทำการล่าสุดหรือจำนวนเงินที่สับเปลี่ยน แล้วแต่กรณี
  - สับเปลี่ยนไปกองทุนอื่นภายใต้ บลจ. กสิกรไทย : อัตราเท่ากับค่าธรรมเนียมการรับซื้อคืนหน่วยลงทุนของกองทุนต้นทางหรือค่าธรรมเนียมการขายหน่วยลงทุนของกองทุนปลายทางแล้วแต่อัตราใดจะสูงกว่า

สัดส่วนประเภททรัพย์สินที่ลงทุน		ทรัพย์สินที่ลงทุน 5 อันดับแรก	
ประเภททรัพย์สิน	% NAV	ทรัพย์สิน	% NAV
ตราสารทุน	81.35	เงินฝาก บมจ.ธนาคารทหารไทยธนชาต	17.69
เงินฝาก	17.81	หุ้น บมจ.แอดวานซ์ อินโฟร์ เซอร์วิส	8.07
อื่นๆ	0.84	หุ้น บมจ. กัลฟ์ ดีเวลลอปเม้นท์	6.75
		หุ้น บมจ.ซีพี ออลล์	4.88
		หุ้น บมจ.ไมเนอร์ อินเตอร์เนชั่นแนล	4.73

## คำอธิบาย

**Maximum Drawdown** เพอร์เซ็นต์ผลขาดทุนสูงสุดของกองทุนรวมในระยะเวลา 5 ปีย้อนหลัง (หรือตั้งแต่จัดตั้งกองทุนกรณีที่ยังไม่ครบ 5 ปี) โดยวัดจากระดับ NAV ต่อหน่วยที่จุดสูงสุดไปจนถึงจุดต่ำสุดในช่วงที่ NAV ต่อหน่วยปรับตัวลดลง ค่า Maximum Drawdown เป็นข้อมูลที่จะช่วยให้ทราบถึงความเสี่ยงที่อาจจะขาดทุนจากการลงทุนในกองทุนรวม

**Recovering Period** ระยะเวลาการฟื้นตัว เพื่อเป็นข้อมูลให้ผู้ลงทุนทราบถึงระยะเวลาดังแต่การขาดทุนสูงสุดจนถึงระยะเวลาที่ฟื้นกลับมาที่เงินทุนเริ่มต้นใช้ระยะเวลานานเท่าใด

**FX Hedging** เพอร์เซ็นต์ของการลงทุนในสกุลเงินต่างประเทศที่มีการป้องกันความเสี่ยงจากอัตราแลกเปลี่ยน

**อัตราส่วนหมุนเวียนการลงทุน** ความถี่ของการซื้อขายหลักทรัพย์ในพอร์ตกองทุนในช่วงเวลาใดช่วงเวลาหนึ่ง โดยคำนวณจากมูลค่าที่ต่ำกว่าระหว่างผลรวมของมูลค่าการซื้อขายหลักทรัพย์กับผลรวมของมูลค่าการขายหลักทรัพย์ของกองทุนรวมในรอบระยะเวลา 1 ปีหารด้วยมูลค่า NAV ของกองทุนรวมเฉลี่ยในรอบระยะเวลาเดียวกัน กองทุนรวมที่มีค่าอัตราส่วนหมุนเวียนการลงทุนสูง บ่งชี้ถึงการซื้อขายหลักทรัพย์บ่อยครั้งของผู้จัดการกองทุนและทำให้มีต้นทุนการซื้อขายหลักทรัพย์ที่สูง จึงต้องพิจารณาเปรียบเทียบกับผลการดำเนินงานของกองทุนรวมเพื่อประเมินความคุ้มค่าของการซื้อขายหลักทรัพย์ดังกล่าว

**Sharpe Ratio** อัตราส่วนระหว่างผลตอบแทนส่วนเพิ่มของกองทุนรวมเปรียบเทียบกับความเสี่ยงจากการลงทุน โดยคำนวณจากผลต่างระหว่างอัตราผลตอบแทนของกองทุนรวมกับอัตราผลตอบแทนที่ปราศจากความเสี่ยง (risk-free rate) เปรียบเทียบกับค่าเบี่ยงเบนมาตรฐาน (standard deviation) ของกองทุนรวม ค่า Sharpe Ratio สะท้อนถึงอัตราผลตอบแทนที่กองทุนรวมควรได้รับเพิ่มขึ้นเพื่อชดเชยกับความเสี่ยงที่กองทุนรวมรับมา โดยกองทุนรวมที่มีค่า Sharpe Ratio สูงกว่าจะเป็นกองทุนที่มีประสิทธิภาพในการบริหารจัดการลงทุนที่ดีกว่า เนื่องจากได้รับผลตอบแทนส่วนเพิ่มที่สูงกว่าภายใต้ระดับความเสี่ยงเดียวกัน

**Alpha** ผลตอบแทนส่วนเกินของกองทุนรวมเมื่อเปรียบเทียบกับดัชนีชี้วัด (benchmark) โดยค่า Alpha ที่สูง หมายถึง กองทุนสามารถสร้างผลตอบแทนได้สูงกว่าดัชนีชี้วัด ซึ่งเป็นผลจากประสิทธิภาพของผู้จัดการกองทุนในการคัดเลือกหรือหาจังหวะเข้าลงทุนในหลักทรัพย์ได้อย่างเหมาะสม

**Beta** ระดับและทิศทางการเปลี่ยนแปลงของอัตราผลตอบแทนของหลักทรัพย์ในพอร์ตการลงทุน โดยเปรียบเทียบกับอัตราการเปลี่ยนแปลงของตลาด Beta น้อยกว่า 1 แสดงว่า หลักทรัพย์ในพอร์ตการลงทุนมีการเปลี่ยนแปลงของอัตราผลตอบแทนน้อยกว่าการเปลี่ยนแปลงของอัตราผลตอบแทนของกลุ่มหลักทรัพย์ของตลาด Beta มากกว่า 1 แสดงว่า หลักทรัพย์ในพอร์ตการลงทุนมีการเปลี่ยนแปลงของอัตราผลตอบแทนมากกว่าการเปลี่ยนแปลงของอัตราผลตอบแทนของกลุ่มหลักทรัพย์ของตลาด

**Tracking Error** อัตราผลตอบแทนของกองทุนมีประสิทธิภาพในการเลียนแบบดัชนีชี้วัด โดยหาก tracking error ต่ำ หมายถึงกองทุนรวมมีประสิทธิภาพในการสร้างผลตอบแทนให้ใกล้เคียงกับดัชนีชี้วัด กองทุนรวมที่มีค่า tracking error สูง จะมีอัตราผลตอบแทนโดยเฉลี่ยห่างจากดัชนีชี้วัดมากขึ้น

**Yield to Maturity** อัตราผลตอบแทนจากการลงทุนในตราสารหนี้โดยถือจนครบกำหนดอายุ ซึ่งคำนวณจากดอกเบี้ยที่จะได้รับในอนาคตตลอดอายุตราสารและเงินต้นที่จะได้รับคืน นามาคิดลดเป็นมูลค่าปัจจุบัน โดยใช้ตัวอัตราผลตอบแทนของกองทุนรวมตราสารหนี้ คำนวณจากค่าเฉลี่ยถ่วงน้ำหนักของ Yield to Maturity ของตราสารหนี้แต่ละตัวที่กองทุนมีการลงทุน และเนื่องจาก Yield to Maturity มีหน่วยมาตรฐานเป็นเปอร์เซ็นต์ต่อปี จึงสามารถนำไปใช้เปรียบเทียบอัตราผลตอบแทนระหว่างกองทุนรวมตราสารหนี้ที่มีนโยบายถือครองตราสารหนี้จนครบกำหนดอายุและมีลักษณะการลงทุนที่ใกล้เคียงกันได้

**อายุเฉลี่ยของตราสารหนี้และ Yield to Maturity** จะคำนวณเฉพาะจากการลงทุนตรงเท่านั้น

**การจัดสรรการลงทุน** จะแสดงเฉพาะการลงทุนตรงเท่านั้น ยกเว้นกองทุนปิดเคอร์จะแสดงข้อมูลของกองทุนหลัก

๑ สงวนลิขสิทธิ์ 2025 บริษัท มอร์นิ่งสตาร์ รีเสิร์ช (ประเทศไทย) จำกัด ข้อมูลนี้ (1) เป็นกรรมสิทธิ์ของบริษัท มอร์นิ่งสตาร์ รีเสิร์ช (ประเทศไทย) จำกัด และ/หรือ ผู้ให้บริการข้อมูล (2) ขอสงวนสิทธิ์ในการลอกเลียน หรือเผยแพร่ (3) ขอสงวนสิทธิ์ที่จะไม่รับผิดชอบต่อความถูกต้อง ครบถ้วน และความเสียหายต่างๆ ที่เกิดขึ้นทุกกรณีจากการนำข้อมูลไปใช้อ้างอิง ผลการดำเนินงานในอดีตมิได้เป็นสิ่งยืนยันผลการดำเนินงานในอนาคต

หนังสือชี้ชวนส่วนสรุปข้อมูลสำคัญ



คู่มือการลงทุน RMF



บริษัทหลักทรัพย์จัดการกองทุน กลีกรไทย จำกัด

ที่อยู่ : 400/22 อาคารธนาคารกลีกรไทย ชั้น 6 และ 12 ถนนพหลโยธิน

แขวงสามเสนใน เขตพญาไท กรุงเทพฯ 10400

โทรศัพท์ : 0 - 2673 - 3888







website : [www.kasikornasset.com](http://www.kasikornasset.com)

email : [ka.customer@kasikornasset.com](mailto:ka.customer@kasikornasset.com)

# ข้อควรรู้ของกองทุน RMF / ThaiESG / Thai ESGX

สรุปความแตกต่างของกองทุนรวมเพื่อการเลี้ยงชีพ (RMF)

กองทุนรวมไทยเพื่อความยั่งยืน (ThaiESG) และกองทุนรวมไทยเพื่อความยั่งยืนแบบพิเศษ (Thai ESGX)

	RMF	ThaiESG**	Thai ESGX***
 คืออะไร	กองทุนรวมเพื่อส่งเสริมการออมเพื่อการเกษียณ	กองทุนรวมไทยเพื่อความยั่งยืน	กองทุนรวมไทยเพื่อความยั่งยืนแบบพิเศษ
 % ลดหย่อนภาษีของรายได้	ไม่เกิน 30% ของรายได้ที่ต้องเสียภาษีต่อปี	ไม่เกิน 30% ของรายได้ที่ต้องเสียภาษีต่อปี	ไม่เกิน 30% ของรายได้ที่ต้องเสียภาษีต่อปี (สำหรับเงินลงทุนใหม่)
 จำนวนเงินลดหย่อนภาษีสูงสุด	สูงสุด 500,000 บาท ไม่เกินรวมวงเงินกลุ่มเกษียณ* ทั้งหมดต้องไม่เกิน 500,000 บาท	สูงสุด 300,000 บาท ไม่เกินรวมวงเงินกลุ่มเกษียณ* สำหรับการซื้อหน่วยลงทุนระหว่างวันที่ 1 ม.ค. 2567 – 31 ธ.ค. 2569	• สูงสุด 300,000 บาทสำหรับเงินลงทุนใหม่ ไม่เกินรวมวงเงินกลุ่มเกษียณ* • สำหรับเงินที่สับเปลี่ยนจาก LTF ปี 2568 ไม่เกิน 300,000 บาท ปี 2569 – 2572 ส่วนที่เกิน 300,000 บาท ลดหย่อนเป็นจำนวนเท่าๆ กันในแต่ละปี สูงสุดปีละไม่เกิน 50,000 บาท
 ช่วงเวลาลงทุนเพื่อใช้สิทธิ	ปี 2544 - ปัจจุบัน ต้องลงทุนต่อเนื่องทุกปีอย่างน้อยปีละ 1 ครั้งและเว้นได้ไม่เกิน 1 ปีติดต่อกัน	ปี 2567 – 2569	เฉพาะการลงทุนเดือน พ.ค. - มิ.ย. 2568
 นโยบายการลงทุน	ลงทุนในสินทรัพย์หลายประเภท	ลงทุนหุ้นและ/หรือตราสารหนี้ในไทยที่เข้าเกณฑ์ ESG	ลงทุนหุ้นและ/หรือตราสารหนี้ในไทยที่เข้าเกณฑ์ ESG
 ระยะเวลาถือครอง	5 ปีขึ้นไปนับจากวันซื้อและอายุครบ 55 ปีบริบูรณ์	5 ปีขึ้นไปนับจากวันซื้อ สำหรับการซื้อหน่วยลงทุนระหว่างวันที่ 1 ม.ค. 2567 – 31 ธ.ค. 2569	• 5 ปีขึ้นไปนับจากวันซื้อสำหรับเงินลงทุนใหม่ • 5 ปีขึ้นไปนับจากวันที่แจ้งสับเปลี่ยนสำหรับเงินที่สับเปลี่ยนจาก LTF

\* วงเงินกลุ่มเกษียณ ประกอบด้วย กองทุน RMF, กองทุนสำรองเลี้ยงชีพ (PVD), กองทุนบำเหน็จบำนาญข้าราชการ (กบข.), เบี้ยประกันชีวิตแบบบำนาญ, กองทุนส่งเสริมการออมตามกฎหมายว่าด้วยโรงเรียนเอกชน หรือ กองทุนการออมแห่งชาติ

\*\* กรณีที่ซื้อหน่วยลงทุนกองทุน ThaiESG ก่อนวันที่ 1 ม.ค. 2567 และ/หรือ ตั้งแต่วันที่ 1 ม.ค. 2570 - 31 ธ.ค. 2575 จะได้รับสิทธิลดหย่อนภาษีได้ไม่เกิน 30% ของรายได้ที่ต้องเสียภาษีต่อปี แต่ไม่เกิน 100,000 บาท โดยถือหน่วยลงทุนไม่น้อยกว่า 8 ปี นับแต่วันที่ซื้อหน่วยลงทุน

\*\*\* ผู้ถือหน่วยลงทุนที่จะได้รับสิทธิประโยชน์ทางภาษีของกองทุน Thai ESGX ในส่วนของวงเงินลดหย่อนที่สับเปลี่ยนมาจาก LTF จะต้องใช้สิทธิสับเปลี่ยนหน่วย LTF ที่ตนถือครอง ณ วันที่ 11 มี.ค. 2568 ทั้งหมดไปยัง Thai ESGX และต้องสับเปลี่ยนให้ครบทุกกองทุนทุกบล. หากไม่ครบจะไม่สามารถใช้สิทธิประโยชน์ทางภาษีสำหรับวงเงินดังกล่าวได้ ทั้งนี้หากมีการขายคืน/สับเปลี่ยนกองทุน LTF (ไม่ว่าจะเป็นการสับเปลี่ยนไปยัง LTF อื่น) ตั้งแต่วันที่ 12 มี.ค. 2568 จะไม่เข้าเงื่อนไขในการรับสิทธิประโยชน์ทางภาษี โดยตั้งแต่ปี 2569 เงินลงทุนใหม่/เพิ่มเติมใน Thai ESGX จะใช้วงเงินลดหย่อนเดียวกับ ThaiESG

ข้อมูล ณ วันที่ 18 เม.ย. 2568 กรณีที่มีการเปลี่ยนแปลง บริษัทจะปรับปรุงข้อมูลให้เป็นปัจจุบันและประกาศผ่านเว็บไซต์ [www.kasikornasset.com](http://www.kasikornasset.com)  
ทั้งนี้ผู้ลงทุนต้องปฏิบัติตามหลักเกณฑ์ที่ระบุในคู่มือการลงทุนของแต่ละกองทุน และตามหลักเกณฑ์ของกรมสรรพากร

# ข้อควรทราบกรณีผิดเงื่อนไขการลงทุนตามเกณฑ์กรมสรรพากร

## RMF

หากผิดเงื่อนไขการลงทุน RMF ไม่ถึง 5 ปี (นับตั้งแต่ลงทุนครั้งแรก)

1. ต้องดำเนินการคืนเงินภาษีทั้งหมดที่ได้รับยกเว้นมา โดยหากผู้ลงทุนคืนภาษีล่าช้าต้องจ่ายให้รัฐ 1.5% ต่อเดือน โดยคิดตั้งแต่เดือนเมษายนของปีที่ถัดจากปีที่ขายผิดเงื่อนไขการลงทุนนั้น
2. กำไรที่ได้จากการขายคืนที่ผิดเงื่อนไขถือเป็นรายได้ในปีที่ขายคืน ซึ่งต้องนำไปรวมคำนวณภาษีด้วย โดย บลจ.กสิกรไทย จะหักภาษี ณ ที่จ่ายตามอัตราภาษีเงินได้บุคคลธรรมดา

หากผิดเงื่อนไขการลงทุน RMF 5 ปีขึ้นไป

1. ต้องดำเนินการคืนเงินภาษีที่ได้รับยกเว้น 5 ปี ย้อนหลัง โดยหากผู้ลงทุนคืนภาษีล่าช้าต้องจ่ายให้รัฐ 1.5% ต่อเดือน โดยคิดตั้งแต่เดือนเมษายนของปีที่ถัดจากปีที่ขายผิดเงื่อนไขการลงทุนนั้น
2. กำไรที่ได้จากการขายคืนไม่ต้องนำไปคำนวณเพื่อเสียภาษี

กรณีซื้อเกินสิทธิ RMF (ส่วนที่เกิน 30% ของรายได้ที่ต้องเสียภาษีหรือเกิน 500,000 บาท แล้วแต่กรณี)

1. เงินค่าซื้อหน่วยลงทุนส่วนที่ซื้อเกินสิทธิจะไม่สามารถนำไปลดหย่อนภาษีได้
2. กำไรส่วนเกินทุน (Capital Gain) ที่ได้รับจากการขายหน่วยลงทุนเฉพาะส่วนที่เกินสิทธิจะถือเป็นรายได้ในปีที่ขายคืน ซึ่งต้องนำไปรวมคำนวณภาษีด้วย
3. การขายคืนส่วนที่ลงทุนเกินสิทธิโดยไม่เป็นไปตามเงื่อนไข อาจจะส่งผลให้ผิดเงื่อนไขของการลงทุน RMF ทั้งหมดที่ลงทุนมา

## ThaiESG

หากผิดเงื่อนไขการลงทุน ThaiESG (ขายคืนหน่วยลงทุนก่อนครบ 5 ปี<sup>1</sup> และ/หรือ 8 ปี<sup>2</sup> นับตั้งแต่วันที่ซื้อหน่วยลงทุน)

1. ต้องดำเนินการคืนเงินภาษีทั้งหมดที่ได้รับยกเว้นมา โดยหากผู้ลงทุนคืนภาษีล่าช้า ต้องจ่ายให้รัฐ 1.5% ต่อเดือน โดยคิดย้อนหลังตั้งแต่เดือนเมษายนของปีที่เคยยื่นขอลดหย่อนภาษีไว้ จนถึงวันที่ยื่นคืนภาษี
2. กำไรที่ได้จากการขายคืนที่ผิดเงื่อนไขถือเป็นรายได้ในปีที่ขายคืน ซึ่งต้องนำไปรวมคำนวณภาษีด้วย โดย บลจ.กสิกรไทย จะหักภาษี ณ ที่จ่ายตามอัตราภาษีเงินได้บุคคลธรรมดา

กรณีซื้อเกินสิทธิ ThaiESG (ส่วนที่เกิน 30% ของรายได้ที่ต้องเสียภาษีหรือเกิน 300,000 บาท<sup>1</sup> และ/หรือ 100,000 บาท<sup>2</sup> แล้วแต่กรณี)

1. เงินค่าซื้อหน่วยลงทุนส่วนที่ซื้อเกินสิทธิจะไม่สามารถนำไปลดหย่อนภาษีได้
2. กำไรส่วนเกินทุน (Capital Gain) ที่ได้รับจากการขายหน่วยลงทุนเฉพาะส่วนที่เกินสิทธิจะถือเป็นรายได้ในปีที่ขายคืน ซึ่งต้องนำไปรวมคำนวณภาษีด้วย แม้จะถือครองหน่วยลงทุนเกินกว่า 5 ปี<sup>1</sup> และ/หรือ 8 ปี<sup>2</sup> ก็ตาม

## Thai ESGX

หากผิดเงื่อนไขการลงทุน Thai ESGX (ขายคืนหน่วยลงทุนก่อนครบ 5 ปี นับตั้งแต่วันที่ซื้อหน่วยลงทุน หรือ สับเปลี่ยนหน่วยลงทุนจากกองทุน LTF)

1. ต้องดำเนินการคืนเงินภาษีทั้งหมดที่ได้รับยกเว้นมา โดยหากผู้ลงทุนคืนภาษีล่าช้า ต้องจ่ายให้รัฐ 1.5% ต่อเดือน โดยคิดย้อนหลังตั้งแต่เดือนเมษายนของปีที่เคยยื่นขอลดหย่อนภาษีไว้ จนถึงวันที่ยื่นคืนภาษี
2. กำไรที่ได้จากการขายคืนที่ผิดเงื่อนไขถือเป็นรายได้ในปีที่ขายคืน ซึ่งต้องนำไปรวมคำนวณภาษีด้วย โดย บลจ.กสิกรไทย จะหักภาษี ณ ที่จ่ายตามอัตราภาษีเงินได้บุคคลธรรมดา

กรณีซื้อเกินสิทธิ Thai ESGX (ส่วนที่เกิน 30% ของรายได้ที่ต้องเสียภาษีหรือเกิน 300,000 บาท)

1. เงินค่าซื้อหน่วยลงทุนส่วนที่ซื้อเกินสิทธิจะไม่สามารถนำไปลดหย่อนภาษีได้
2. กำไรส่วนเกินทุน (Capital Gain) ที่ได้รับจากการขายหน่วยลงทุนเฉพาะส่วนที่เกินสิทธิจะถือเป็นรายได้ในปีที่ขายคืน ซึ่งต้องนำไปรวมคำนวณภาษีด้วย แม้จะถือครองหน่วยลงทุนเกินกว่า 5 ปี

<sup>1</sup>กรณีซื้อหน่วยลงทุนกองทุน ThaiESG ระหว่างวันที่ 1 ม.ค. 2567 – 31 ธ.ค. 2569 ตามประกาศกฎกระทรวงฯ เมื่อวันที่ 3 ธ.ค. 2567

<sup>2</sup>กรณีซื้อหน่วยลงทุนกองทุน ThaiESG ก่อนวันที่ 1 ม.ค. 2567 และ/หรือ ตั้งแต่วันที่ 1 ม.ค. 2570 - 31 ธ.ค. 2575 จะได้รับสิทธิลดหย่อนภาษีได้ไม่เกิน 30% ของรายได้ที่ต้องเสียภาษีต่อปี แต่ไม่เกิน 100,000 บาท (โดยถือหน่วยลงทุนไม่น้อยกว่า 8 ปี นับแต่วันที่ซื้อหน่วยลงทุน)