

บริษัทหลักทรัพย์จัดการกองทุน วรธน จำกัด

กองทุนเปิด ตราสารหนี้คุณค่า เพื่อการเลี้ยงชีพ

Fixed Income Plus Retirement Mutual Fund

F-RMF

ประเภทกองทุนรวม / กลุ่มกองทุนรวม

🏠 กองทุนรวมตราสารหนี้

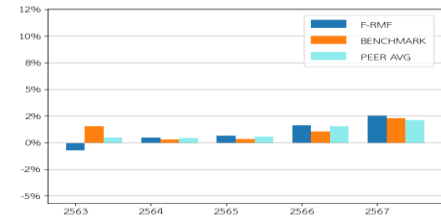
🏠 กองทุนรวมเพื่อการเลี้ยงชีพ

🏠 Short Term General Bond

นโยบายและกลยุทธ์การลงทุน

- กองทุนที่มีนโยบายลงทุนในตราสารแห่งหนี้ที่มีความมั่นคงเป็นหลัก และให้ผลตอบแทนสูง ทั้งนี้ จะไม่ลงทุนในหลักทรัพย์ประเภทหุ้นทุน หน่วยลงทุนของกองทุนรวมตราสารทุนหรือกองทุนรวมผสม ตลอดจนใบสำคัญแสดงสิทธิที่จะซื้อหุ้น หรือใบสำคัญแสดงสิทธิที่จะซื้อหน่วยลงทุนของกองทุนรวมตราสารทุนหรือกองทุนรวมผสม
- กองทุนอาจลงทุนในหรือมีไว้ซึ่งสัญญาซื้อขายล่วงหน้า (Derivatives) เพื่อลดความเสี่ยง (Hedging) หรือเพื่อเป็นการเพิ่มประสิทธิภาพการบริหารการลงทุน (Efficient Portfolio Management)
- กองทุนมีกลยุทธ์การลงทุนเพื่อมุ่งหวังให้ผลประโยชน์จากการเคลื่อนไหวตามดัชนีชี้วัด และในบางโอกาสอาจสร้างผลตอบแทนสูงกว่าดัชนีชี้วัด

ผลการดำเนินงานและดัชนีชี้วัดย้อนหลัง 5 ปีปฏิทิน (% ต่อปี)



	2563	2564	2565	2566	2567
F-RMF	-0.71%	0.49%	0.64%	1.64%	2.54%
BENCHMARK	1.55%	0.3%	0.34%	1.04%	2.3%
PEER AVG	0.49%	0.42%	0.55%	1.53%	2.11%

ผลการดำเนินงานย้อนหลังแบบปีกumul (%)

	YTD	3 เดือน	6 เดือน	1 ปี*
กองทุน	1.22	0.79	1.39	2.77
ดัชนีชี้วัด	1.12	0.72	1.25	2.63
ค่าเฉลี่ยในกลุ่มเดียวกัน	0.94	0.58	1.12	2.21
ความผันผวนกองทุน	0.24	0.25	0.23	0.2
ความผันผวนดัชนีชี้วัด	0.29	0.3	0.27	0.24
	3 ปี*	5 ปี*	10 ปี*	ตั้งแต่จัดตั้ง*
กองทุน	1.99	1.48	1.24	2.22
ดัชนีชี้วัด	1.77	1.13	1.45	1.94
ค่าเฉลี่ยในกลุ่มเดียวกัน	1.71	1.2	1.17	N/A
ความผันผวนกองทุน	0.18	0.17	0.62	0.71
ความผันผวนดัชนีชี้วัด	0.3	0.3	0.28	0.41

* หมายเหตุ: % ต่อปี

ระดับความเสี่ยง

ต่ำ	1	2	3	4	5	6	7	8	8+	สูง
-----	---	---	---	---	---	---	---	---	----	-----

เสี่ยงปานกลางค่อนข้างต่ำ

ลงทุนในพันธบัตรรัฐบาล และตราสารหนี้เอกชน โดยมีตราสาร non-investment grade /unrated ไม่เกิน 20 % ของ NAV

ข้อมูลกองทุนรวม

วันจดทะเบียนกองทุน	25 ธันวาคม 2544
วันเริ่มต้น class	25 ธันวาคม 2544
นโยบายการจ่ายเงินปันผล	ไม่จ่าย
อายุกองทุน	ไม่กำหนด

ผู้จัดการกองทุนรวม

🏠 น.ส.พรอมา เทวาทดี	(ตั้งแต่งจดทะเบียน)
🏠 น.ส.จันทร์เพ็ญ ชูวงศ์	(ตั้งแต่งจดทะเบียน)

ดัชนีชี้วัด

ดัชนีพันธบัตรรัฐบาลอายุ 1 - 3 ปี (ThaiBMA Government Bond 1-3Y Total Return Index) สัดส่วนร้อยละ 50 และอัตราดอกเบี้ยเงินฝากประจำ 1 ปี สำหรับรายย่อย วงเงิน 1 ล้านบาท เฉลี่ยของ 3 ธนาคารพาณิชย์ขนาดใหญ่ ได้แก่ ธนาคารกรุงเทพ ธนาคารกสิกรไทย และธนาคารไทยพาณิชย์ สัดส่วนร้อยละ 50

ค่าธรรมเนียม

🏠 การลงทุนในกองทุนรวมไม่ใช้การฝากเงิน

🏠 ผลการดำเนินงานในอดีตของกองทุนรวมมิได้เป็นสิ่งยืนยันถึง ผลการดำเนินงานในอนาคต

การเข้าร่วมต่อต้านทุจริต : ได้รับการรับรอง CAC

จัดอันดับกองทุน Morningstar ★★

ผู้ลงทุนสามารถศึกษาเครื่องมือ

บริหารความเสี่ยงด้านสภาพคล่อง

ได้ในหนังสือชี้ชวนฉบับเต็ม



www.one-asset.com

การซื้อขายหน่วยลงทุน

วันทำการซื้อ : ทุกวันทำการ
เวลาทำการ : 09:00 - 15:00 น.
การซื้อครั้งแรกขั้นต่ำ : 2,000.00 บาท
การซื้อครั้งถัดไปขั้นต่ำ : 2,000.00 บาท

การขายคืนหน่วยลงทุน

วันทำการขายคืน : ทุกวันทำการ
เวลาทำการ : 09:00 - 15:00 น.
การขายคืนขั้นต่ำ : ไม่กำหนด
ยอดคงเหลือขั้นต่ำ : ไม่กำหนด
ระยะเวลาการรับเงินค่าขายคืน : T+2 คือ2 วันทำการ
หลังจากวันทำการขายคืน

ค่าธรรมเนียมที่เรียกเก็บจากกองทุนรวม (% ต่อปีของ NAV)

ค่าธรรมเนียม	สูงสุดไม่เกิน	เก็บจริง
การจัดการ	0.92769	0.5439
รวมค่าใช้จ่าย	4.28	0.67765

- หมายเหตุ :
- 1.ค่าธรรมเนียมดังกล่าวรวมภาษีมูลค่าเพิ่มภาษีธุรกิจเฉพาะ หรือภาษีอื่นใดแล้ว
 - 2.ค่าใช้จ่ายที่กองทุนเรียกเก็บอาจเปลี่ยนแปลงตามความเหมาะสม โดยเก็บในอัตราไม่เกินจากที่ระบุไว้ในโครงการ
 - 3. สามารถดูข้อมูลค่าธรรมเนียมและค่าใช้จ่ายย้อนหลัง 3 ปี ของกองทุนในหนังสือชี้ชวนส่วนข้อมูลกองทุนรวม ได้ที่ www.one-asset.com

ค่าธรรมเนียมที่เรียกเก็บจากผู้ถือหน่วย (% ของมูลค่าซื้อขาย)

ค่าธรรมเนียม	สูงสุดไม่เกิน	เก็บจริง
การขาย	0.2675	ยกเว้น
การรับซื้อคืน	0.2675	ยกเว้น
การสับเปลี่ยนหน่วยลงทุนเข้า	0.2675	ยกเว้น
การสับเปลี่ยนหน่วยลงทุนออก	0.2675	ยกเว้น
การโอนหน่วยลงทุน	ตามที่นายทะเบียนเรียกเก็บ	ตามที่นายทะเบียนเรียกเก็บ

- หมายเหตุ :
- 1.ค่าธรรมเนียมดังกล่าวรวมภาษีมูลค่าเพิ่มภาษีธุรกิจเฉพาะ หรือภาษีอื่นใดแล้ว
 - 2.ค่าใช้จ่ายที่กองทุนเรียกเก็บอาจเปลี่ยนแปลงตามความเหมาะสม โดยเก็บในอัตราไม่เกินจากที่ระบุไว้ในโครงการ
 - 3. ค่าธรรมเนียมการสับเปลี่ยนหน่วยลงทุน
- (1) กรณีกองทุนเป็นกองทุนต้นทาง
- โอนย้ายไปยังกองทุนรวมเพื่อการเลี้ยงชีพอื่นภายใต้การจัดการของบริษัทจัดการอื่น: เรียกเก็บ 0.2675
 - โอนย้ายไปยังกองทุนรวมเพื่อการเลี้ยงชีพอื่นภายใต้การจัดการของบริษัทจัดการ: ยกเว้นการเรียกเก็บ
- (2) กรณีกองทุนเป็นกองทุนปลายทาง: เป็นไปตามค่าธรรมเนียมการขายหน่วยลงทุน

สัดส่วนประเภททรัพย์สินที่ลงทุน		ทรัพย์สินที่ลงทุน 5 อันดับแรก	
ประเภททรัพย์สิน	%NAV	ทรัพย์สิน	%NAV
ตราสารหนี้ภาคเอกชน	71.42	พันธบัตรธนาคารแห่งประเทศไทยวุดที่ 11/91/68	14.41
ตราสารหนี้ภาครัฐ	25.9	หุ้นกู้ของบริษัท ไทยเบฟเวอเรจ จำกัด (มหาชน) ครั้งที่ 2/2564 ชุดที่ 4 ครบกำหนดไถ่ถอนปี พ.ศ. 2569	6.11
เงินฝาก และอื่นๆ	2.67	พันธบัตรธนาคารแห่งประเทศไทยวุดที่ 19/91/68	3.59
		หุ้นกู้บ้านปูครั้งที่ 2/2556 ชุดที่ 2 ครบกำหนดไถ่ถอนปี พ.ศ. 2568	3.07
		หุ้นกู้บริษัท แอดวานซ์ อินโฟร์ เซอร์วิสจำกัด (มหาชน) ครั้งที่ 1/2567 ชุดที่ 3 ครบกำหนด พ.ศ.2570	3.06

ข้อมูลเชิงสถิติ

Maximum Drawdown : -0.12%
Recovering Period : 2 เดือน
อัตราส่วนหมุนเวียนการลงทุน : 1.15 เท่า
อายุเฉลี่ยของตราสารหนี้ : 1 ปี 21 วัน
Yield to Maturity : 1.99% ต่อปี

การจัดสรรการลงทุนในต่างประเทศ	
ประเทศ	%NAV
ไทย	100

ผู้ออกตราสาร 5 อันดับแรก	
อุตสาหกรรม	%NAV
BANK OF THAILAND	22.25
THAI BEVERAGE PLC.	6.11
GULF DEVELOPMENT PUBLIC COMPANY LIMITED	4.32
THANACHART CAPITAL PUBLIC COMPANY LIMITED	4.22
AP (THAILAND) PUBLIC COMPANY LIMITED	3.71

การจัดสรรการลงทุนตามอันดับความน่าเชื่อถือ (%NAV)			
	ในประเทศ	national	international
GOV/AAA/AAA(tha)	25.9	9.74	
AA/AA(tha)	10.97	11.79	
A/A(tha)	37.61	2.88	
BBB/BBB(tha)			
ต่ำกว่า BBB			
unrated	3.05		

คำอธิบาย

Maximum Drawdown เพอร์เซ็นต์ผลขาดทุนสูงสุดของกองทุนรวมในระยะเวลา 5 ปีย้อนหลัง (หรือตั้งแต่จัดตั้งกองทุนกรณีที่ยังไม่ครบ 5 ปี) โดยวัดจากระดับ NAV ต่อหน่วยที่จุดสูงสุดไปจนถึงจุดต่ำสุดในช่วงที่ NAV ต่อหน่วยปรับตัวลดลง ค่า Maximum Drawdown เป็นข้อมูลที่ช่วยให้ทราบถึงความเสี่ยงที่อาจจะขาดทุนจากการลงทุนในกองทุนรวม

Recovering Period ระยะเวลาการฟื้นตัว เพื่อเป็นข้อมูลให้ผู้ลงทุนทราบถึงระยะเวลาดังแต่การขาดทุนสูงสุดจนถึงระยะเวลาที่ฟื้นกลับมาที่เงินทุนเริ่มต้นใช้ระยะเวลานานเท่าใด

FX Hedging เพอร์เซ็นต์ของการลงทุนในสกุลเงินต่างประเทศที่มีการป้องกันความเสี่ยงจากอัตราแลกเปลี่ยน

อัตราส่วนหมุนเวียนการลงทุน ความถี่ของการซื้อขายหลักทรัพย์ในพอร์ตกองทุนในช่วงเวลาใดช่วงเวลาหนึ่ง โดยคำนวณจากมูลค่าที่ต่ำกว่าระหว่างผลรวมของมูลค่าการซื้อขายหลักทรัพย์กับผลรวมของมูลค่าการขายหลักทรัพย์ของกองทุนรวมในรอบระยะเวลา 1 ปีหารด้วยมูลค่า NAV ของกองทุนรวมเฉลี่ยในรอบระยะเวลาเดียวกัน กองทุนรวมที่มีค่า portfolio turnover สูง บ่งชี้ถึงการซื้อขายหลักทรัพย์บ่อยครั้งของผู้จัดการกองทุนและทำให้มีต้นทุนการซื้อขายหลักทรัพย์ที่สูง จึงต้องพิจารณาเปรียบเทียบกับผลการดำเนินงานของกองทุนรวมเพื่อประเมินความคุ้มค่าของการซื้อขายหลักทรัพย์ดังกล่าว

Sharpe Ratio อัตราส่วนระหว่างผลตอบแทนส่วนเพิ่มของกองทุนรวมเปรียบเทียบกับความเสี่ยงจากการลงทุน โดยคำนวณจากผลต่างระหว่างอัตราผลตอบแทนของกองทุนรวมกับอัตราผลตอบแทนที่ปราศจากความเสี่ยง (risk-free rate) เปรียบเทียบกับค่าเบี่ยงเบนมาตรฐาน (standard deviation) ของกองทุนรวม ค่า Sharpe Ratio สะท้อนถึงอัตราผลตอบแทนที่กองทุนรวมควรได้รับเพิ่มขึ้นเพื่อชดเชยกับความเสี่ยงที่กองทุนรวมรับมา โดยกองทุนรวมที่มีค่า Sharpe Ratio สูงกว่าจะเป็นกองทุนที่มีประสิทธิภาพในการบริหารจัดการลงทุนที่ดีกว่าเนื่องจากได้รับผลตอบแทนส่วนเพิ่มที่สูงกว่าภายใต้ระดับความเสี่ยงเดียวกัน

Alpha ผลตอบแทนส่วนเกินของกองทุนรวมเมื่อเปรียบเทียบกับดัชนีชี้วัด (benchmark) โดยค่า Alpha ที่สูง หมายถึง กองทุนสามารถสร้างผลตอบแทนได้สูงกว่าดัชนีชี้วัด ซึ่งเป็นผลจากประสิทธิภาพของผู้จัดการกองทุนในการคัดเลือกหรือหาจังหวะเข้าลงทุนในหลักทรัพย์ได้อย่างเหมาะสม

Beta ระดับและทิศทางการเปลี่ยนแปลงของอัตราผลตอบแทนของหลักทรัพย์ในพอร์ตการลงทุน โดยเปรียบเทียบกับอัตราการเปลี่ยนแปลงของตลาด Beta น้อยกว่า 1 แสดงว่าหลักทรัพย์ในพอร์ตการลงทุนมีการเปลี่ยนแปลงของอัตราผลตอบแทนน้อยกว่าการเปลี่ยนแปลงของอัตราผลตอบแทนของกลุ่มหลักทรัพย์ของตลาด Beta มากกว่า 1 แสดงว่า หลักทรัพย์ในพอร์ตการลงทุนมีการเปลี่ยนแปลงของอัตราผลตอบแทนมากกว่าการเปลี่ยนแปลงของอัตราผลตอบแทนของกลุ่มหลักทรัพย์ของตลาด

Tracking Error ตราผลตอบแทนของกองทุนมีประสิทธิภาพในการเลียนแบบดัชนีชี้วัด โดยหาก tracking error ต่ำ หมายถึงกองทุนรวมมีประสิทธิภาพในการสร้างผลตอบแทนให้ใกล้เคียงกับดัชนีชี้วัด กองทุนรวมที่มีค่า tracking error สูง จะมีอัตราผลตอบแทนโดยเฉลี่ยห่างจากดัชนีชี้วัดมากขึ้น

อายุเฉลี่ยของตราสารหนี้ อายุเฉลี่ยของตราสารหนี้ที่กองทุนลงทุน

Yield to Maturity อัตราผลตอบแทนจากการลงทุนในตราสารหนี้โดยถือจนครบกำหนดอายุ ซึ่งคำนวณจากดอกเบี้ยที่จะได้รับในอนาคตตลอดอายุตราสารและเงินต้นที่จะได้รับคืนนำมาคิดลดเป็นมูลค่าปัจจุบัน โดยใช้วัดอัตราผลตอบแทนของกองทุนรวมตราสารหนี้ คำนวณจากค่าเฉลี่ยถ่วงน้ำหนักของ Yield to Maturity ของตราสารหนี้แต่ละตัวที่กองทุนมีการลงทุน และเนื่องจาก Yield to Maturity มีหน่วยมาตรฐานเป็นเปอร์เซ็นต์ต่อปี จึงสามารถนำไปใช้เปรียบเทียบอัตราผลตอบแทนระหว่างกองทุนรวมตราสารหนี้ที่มีนโยบายถือครองตราสารหนี้จนครบกำหนดอายุและมีลักษณะการลงทุนที่ใกล้เคียงกันได้

บริษัท หลักทรัพย์จัดการกองทุน วรณ จำกัด

เลขที่ 989 อาคารสยามพิพรรธน์ทาวเวอร์ ชั้น 9, 24 ถนนพระราม 1 แขวงปทุมวัน เขตปทุมวัน
กรุงเทพมหานคร 10330
โทรศัพท์ 0-2659-8888 โทรสาร 0-2659-8860-1
www.one-asset.com/