



บริษัทหลักทรัพย์จัดการกองทุน วรรณ จำกัด
การเข้าร่วมการต่อต้านทุจริต : ได้รับการรับรอง CAC

กองทุนเปิด วรรณ เกรตเตอร์ ยูเอส
ONE GREATER US FUND
(ONE-GUS)

กองทุนผสม
กองทุนรวมหน่วยลงทุนประเภท Fund of Funds
กองทุนที่เน้นลงทุนแบบมีความเสี่ยงต่างประเทศ



คุณกำลังจะลงทุนอะไร?



กองทุนรวมนี้เหมาะกับใคร?



คุณต้องระวังอะไรเป็นพิเศษ?



สัดส่วนของประเภททรัพย์สินที่ลงทุน



ค่าธรรมเนียม



ผลการดำเนินงาน



ข้อมูลอื่นๆ

การลงทุนในกองทุนรวมไม่ใช่การฝากเงิน





คุณกำลังจะลงทุนอะไร?

■ นโยบายการลงทุน

กองทุนจะลงทุนในหรือมีไว้ซึ่งหน่วยลงทุนของกองทุนต่างประเทศ และ/หรือกองทุนรวมอิตาลีต่างประเทศ ที่จัดตั้งในประเทศสหรัฐอเมริกา หรือมีนโยบายการลงทุนในประเทศสหรัฐอเมริกาเป็นหลัก โดยเฉลี่ยในรอบปีบัญชีไม่น้อยกว่าร้อยละ 80 ของมูลค่าทรัพย์สินสุทธิของกองทุน ทั้งนี้ บริษัทจัดการจะลงทุนในกองทุนรวมต่างประเทศ และ/หรือกองทุนรวมอิตาลีต่างประเทศอย่างน้อย 2 กองทุน ในสัดส่วนกองทุนละไม่เกินร้อยละ 79 ของมูลค่าทรัพย์สินสุทธิของกองทุน ซึ่งสัดส่วนการลงทุนในกองทุนรวมต่างประเทศ และ/หรือกองทุนรวมอิตาลีต่างประเทศ จะขึ้นอยู่กับดุลยพินิจของผู้จัดการกองทุน ตามสภาวะการลงทุนหรือการคาดการณ์สภาวะการลงทุนในแต่ละขณะ โดยกองทุนจะพิจารณาลงทุนในกองทุนหลายประเภท เช่น กองทุนตราสารหนี้ กองทุนตราสารทุน กองทุนทองคำ กองทุนน้ำมันดิบ กองทุนสินค้าโภคภัณฑ์ หรือหน่วยลงทุนของกองทุนรวมอสังหาริมทรัพย์/REITs และกองทุนรวมโครงสร้างพื้นฐาน เป็นต้น ในสัดส่วนตั้งแต่ร้อยละ 0 ถึงร้อยละ 100 ของมูลค่าทรัพย์สินสุทธิของกองทุน โดยขึ้นอยู่กับดุลยพินิจของผู้จัดการกองทุน ส่วนที่เหลือกองทุนอาจลงทุนในหลักทรัพย์ ตราสารทางการเงินอื่นๆ ตลอดจนหลักทรัพย์หรือทรัพย์สินอื่นหรือการหาผลตอบแทนโดยวิธีอื่นอย่างใดอย่างหนึ่งหรือหลายอย่าง ตามที่คณะกรรมการ ก.ล.ด. หรือสำนักงานคณะกรรมการ ก.ล.ด. หรือคณะกรรมการกำกับตลาดทุนประกาศกำหนดหรือให้ความเห็นชอบ

ทั้งนี้ กองทุนอาจลงทุนในตราสารที่มีสัญญาซื้อขายล่วงหน้าแปง (Structured Note) ตามหลักเกณฑ์ที่คณะกรรมการ ก.ล.ด. หรือสำนักงานคณะกรรมการ ก.ล.ด. หรือคณะกรรมการกำกับตลาดทุน ประกาศกำหนด และกองทุนอาจลงทุนในสัญญาซื้อขายล่วงหน้า (Derivatives) เพื่อเป็นการเพิ่มประสิทธิภาพการบริหารการลงทุน (Efficient Portfolio Management) และเพื่อป้องกันความเสี่ยง (Hedging) จากอัตราแลกเปลี่ยนเงินตราต่างประเทศโดยขึ้นอยู่กับดุลยพินิจของผู้จัดการกองทุน ซึ่งพิจารณาจากสภาวะของตลาดในขณะนั้น

■ กลยุทธ์ในการบริหารจัดการลงทุน

มุ่งหวังให้ผลประกอบการสูงกว่าดัชนีชี้วัด (active management)



กองทุนรวมนี้เหมาะกับใคร?

- ผู้ลงทุนที่เข้าใจว่ามูลค่าหน่วยลงทุนเป้าหมายไม่ใช้การรับประกันผลตอบแทนจากการลงทุน และไม่สามารถขายหน่วยลงทุนคืนได้ ในช่วงเวลา 9 เดือนแรก นับตั้งแต่วันที่ถัดจากวันจดทะเบียนกองทรัสต์เป็นกองทุนรวม
- ผู้ลงทุนที่สามารถรับความผันผวน ของราคาหุ้นที่กองทุนรวมไปลงทุน ซึ่งอาจจะปรับตัวเพิ่มสูงขึ้น หรือลดลงจนต่ำกว่ามูลค่าที่ลงทุนและ ทำให้ขาดทุนได้
- ผู้ลงทุนที่คาดหวังผลตอบแทน ในการลงทุนระยะสั้นจากการจับจังหวะตลาด (market timing)

■ กองทุนรวมนี้ไม่เหมาะกับใคร

- ผู้ลงทุนที่เน้นการได้รับผลตอบแทนในจำนวนเงินที่แน่นอน หรือรักษาเงินต้นให้อยู่ครบ

■ ทำอย่างไรหากยังไม่เข้าใจนโยบาย และความเสี่ยงของกองทุนนี้

- อ่านหนังสือชี้ชวนฉบับเต็ม หรือสอบถามผู้สนับสนุนการขายและบริษัทจัดการ
- อย่าลงทุนหากไม่เข้าใจลักษณะและความเสี่ยงของกองทุนรวมนี้ดีพอ



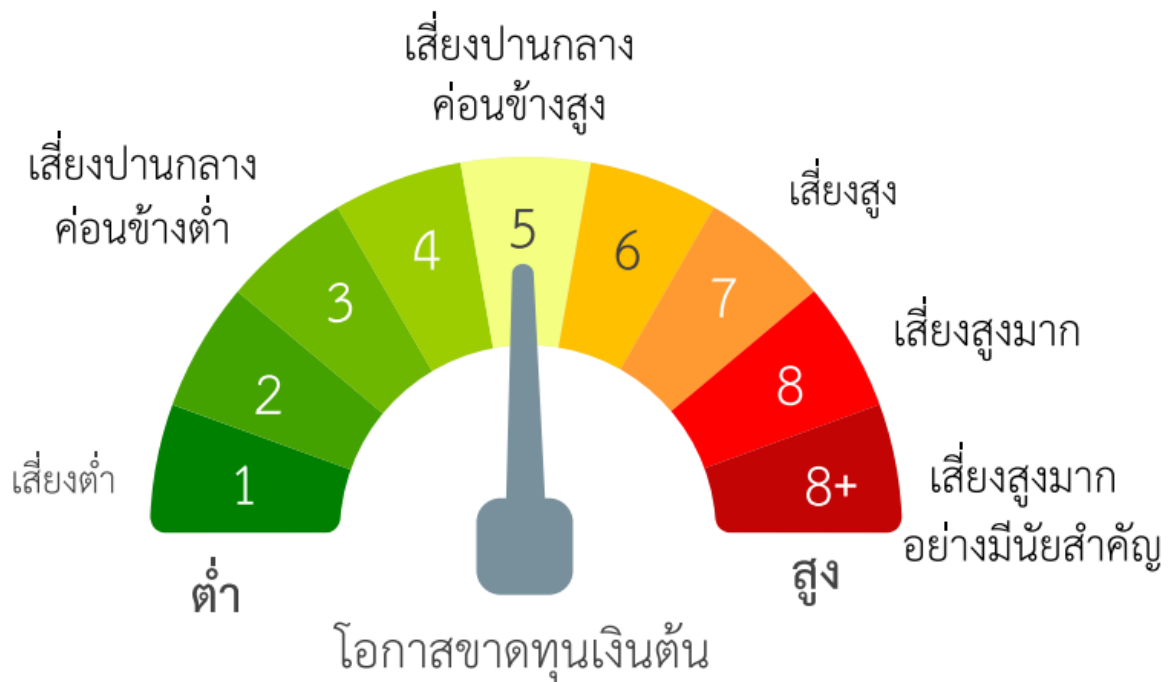
คุณต้องระวังอะไรเป็นพิเศษ?

■ คำเตือนที่สำคัญ

- เนื่องจากกองทุนอาจลงทุนในสัญญาซื้อขายล่วงหน้า (Derivatives) เพื่อเป็นการเพิ่มประสิทธิภาพการบริหารการลงทุน (Efficient Portfolio Management) โดยพิจารณาจากภาวะตลาดในขณะนั้น กฎข้อบังคับ และปัจจัยอื่นๆ ที่เกี่ยวข้อง จึงเหมาะสมกับผู้ลงทุนที่ต้องการผลตอบแทนสูงและสามารถรับความเสี่ยงได้สูงกว่าผู้ลงทุนทั่วไปผู้ลงทุนควรลงทุนในกองทุนรวมเมื่อมีความเข้าใจในความเสี่ยงของสัญญาซื้อขายล่วงหน้า และผู้ลงทุนควรพิจารณาความเหมาะสมของการลงทุน โดยคำนึงถึงประสบการณ์การลงทุน วัตถุประสงค์และฐานะการเงินของผู้ลงทุนเอง
- กองทุนรวมมีความเสี่ยงมากกว่ากองทุนรวมที่ลงทุนในหลักทรัพย์อ้างอิงโดยตรง เนื่องจากใช้เงินลงทุนในจำนวนที่น้อยกว่าจึงมีกำไร/ขาดทุนสูงกว่าการลงทุนในหลักทรัพย์อ้างอิงโดยตรง
- กองทุนรวมนี้ลงทุนกระจุกตัวในประเทศสหรัฐอเมริกา ผู้ลงทุนจึงควรพิจารณาการกระจายความเสี่ยงของพอร์ตการลงทุนโดยรวมของตนเองด้วย
- มูลค่าหน่วยลงทุนเป้าหมายที่ 10.63 บาท ไม่ใช้การรับประกันผลตอบแทนจากการลงทุน
- เนื่องจากกองทุนมีการกำหนดเงื่อนไขการเลิกกองทุนก่อนกำหนด ผู้ลงทุนควรตระหนักว่าการกำหนดอัตราผลตอบแทนในเงื่อนไขการเลิกกองทุนก่อนกำหนดมิได้เป็นการรับประกัน หรือทำให้คาดหวังว่าผู้ลงทุนจะได้รับผลตอบแทนตามอัตรานั้น
- ผู้ลงทุนไม่สามารถทำรายการซื้อหรือขายคืนหรือสับเปลี่ยนหน่วยลงทุนได้ในช่วงระยะเวลา 9 เดือนแรกนับตั้งแต่วันที่ถัดจากวันจดทะเบียนกองทรัสต์เป็นกองทุนรวม
- จำนวนเงินที่ผู้ถือหน่วยลงทุนได้รับจากการเลิกกองทุนเมื่อเกิดเหตุการณ์ตามเงื่อนไขการเลิกกองทุนเมื่อคำนวณเป็นมูลค่าต่อหน่วยลงทุนอาจมีมูลค่าต่ำกว่ามูลค่า 10.63 บาท ซึ่งเป็นมูลค่าหน่วยลงทุนที่กำหนดเป็นเงื่อนไขในการเลิกกองทุน ทั้งนี้ เนื่องจากการหักค่าใช้จ่ายการกันสำรองค่าใช้จ่ายที่เกี่ยวข้องของกองทุน
- ในการลงทุนทั้งในประเทศและต่างประเทศ กองทุนอาจลงทุนในตราสารที่มีอันดับความน่าเชื่อถือที่ต่ำกว่าตราสารหรือที่ผู้ออกตราสารต่ำกว่าที่สามารถลงทุนได้ (Non-Investment Grade) ตราสารที่ไม่ได้รับการจัดอันดับความน่าเชื่อถือที่ตัวตราสารและที่ผู้ออกตราสาร (Unrated Securities) และหลักทรัพย์ที่ไม่มีการซื้อขายในตลาดหลักทรัพย์ (Unlisted Securities) โดยขึ้นอยู่กับดุลยพินิจของผู้จัดการกองทุน
- กองทุนรวมต่างประเทศ และ/หรือกองทุนรวมอียูเอฟต่างประเทศที่กองทุนลงทุนอาจพิจารณาลงทุนในสัญญาซื้อขายล่วงหน้า (Derivatives) เพื่อเพิ่มประสิทธิภาพการบริหารการลงทุน (Efficient Portfolio Management) ดังนั้น กองทุนรวมต่างประเทศ และ/หรือกองทุนรวมอียูเอฟต่างประเทศที่กองทุนลงทุนจึงมีความเสี่ยงมากกว่ากองทุนรวมอื่น นอกจากนี้ กองทุนรวมต่างประเทศ และ/หรือกองทุนรวมอียูเอฟต่างประเทศที่กองทุนลงทุน อาจไม่ได้ใช้เครื่องมือป้องกันความเสี่ยงด้านอัตราแลกเปลี่ยนเงินตราต่างประเทศ ดังนั้น กองทุนรวมต่างประเทศ และ/หรือกองทุนรวมอียูเอฟต่างประเทศนั้น อาจได้รับผลกระทบจากการเปลี่ยนแปลงของสกุลเงินของประเทศที่กองทุนรวมต่างประเทศ และ/หรือกองทุนรวมอียูเอฟต่างประเทศไปลงทุน
- กองทุนเปิด วรรณ เทรกเตอร์ ยูเอส อาจลงทุนในสัญญาซื้อขายล่วงหน้า (Derivatives) เพื่อเป็นการป้องกันความเสี่ยงจากอัตราแลกเปลี่ยน (Hedging) ตามดุลยพินิจของผู้จัดการกองทุน เนื่องจากกองทุนไม่ได้ป้องกันความเสี่ยงจากอัตราแลกเปลี่ยนทั้งจำนวน กองทุนอาจจะยังมีความเสี่ยงจากอัตราแลกเปลี่ยน

- กองทุนมีนโยบายลงทุนในต่างประเทศ จึงมีความเสี่ยงด้านการเมือง เศรษฐกิจสังคม สภาพตลาด สภาพคล่อง อัตราแลกเปลี่ยน กฎหมาย และ/หรือข้อจำกัดของประเทศที่กองทุนเข้าไปลงทุน ซึ่งอาจจะส่งผลกระทบต่อมูลค่าหน่วยลงทุน และ/หรือสภาพคล่องของกองทุน
- ในกรณีที่บริษัทจัดการมีพันธสัญญา หรือข้อตกลงกับรัฐต่างประเทศ หรือหน่วยงานของรัฐต่างประเทศ หรือมีความจำเป็นจะต้องปฏิบัติตามกฎหมายของรัฐต่างประเทศ ไม่ว่าจะเกิดขึ้นแล้วในขณะนี้หรือจะเกิดขึ้นในอนาคต เช่น ดำเนินการตาม Foreign Account Tax Compliance Act (FATCA) ของประเทศสหรัฐอเมริกา เป็นต้น ผู้ถือหน่วยลงทุนได้รับทราบและตกลง ยินยอมให้สิทธิแก่บริษัทจัดการที่จะปฏิบัติการและดำเนินการต่างๆ เพื่อให้เป็นไปตามพันธสัญญา หรือข้อตกลง หรือกฎหมายของรัฐต่างประเทศนั้น ซึ่งรวมถึงการเปิดเผยข้อมูลต่างๆ ของผู้ถือหน่วยลงทุน การหักภาษี ณ ที่จ่ายจากเงินได้ของผู้ถือหน่วยลงทุน ตลอดจนมีสิทธิดำเนินการอื่นใดเท่าที่จำเป็นสำหรับการปฏิบัติตามพันธสัญญา หรือข้อตกลงหรือกฎหมายของรัฐต่างประเทศ

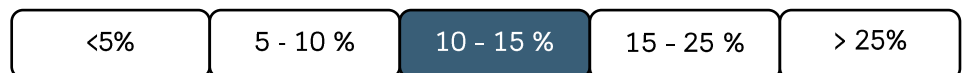
แผนภาพแสดงตำแหน่งความเสี่ยงของกองทุนรวม



ปัจจัยความเสี่ยงที่สำคัญ

ความเสี่ยงจากความผันผวนของราคาหลักทรัพย์

ความผันผวนของ
ผลการดำเนินงาน (SD)



ต่ำ

สูง

ความเสี่ยงจากการเปลี่ยนแปลงของอัตราแลกเปลี่ยน

การป้องกันความเสี่ยง FX

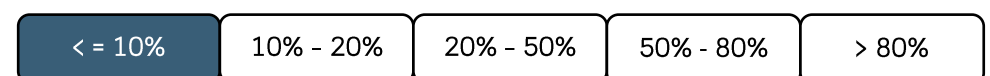


ต่ำ

สูง

ความเสี่ยงจากการกระจุกตัวลงทุนในผู้ออกตราสาร

High Issuer
Concentration Risk



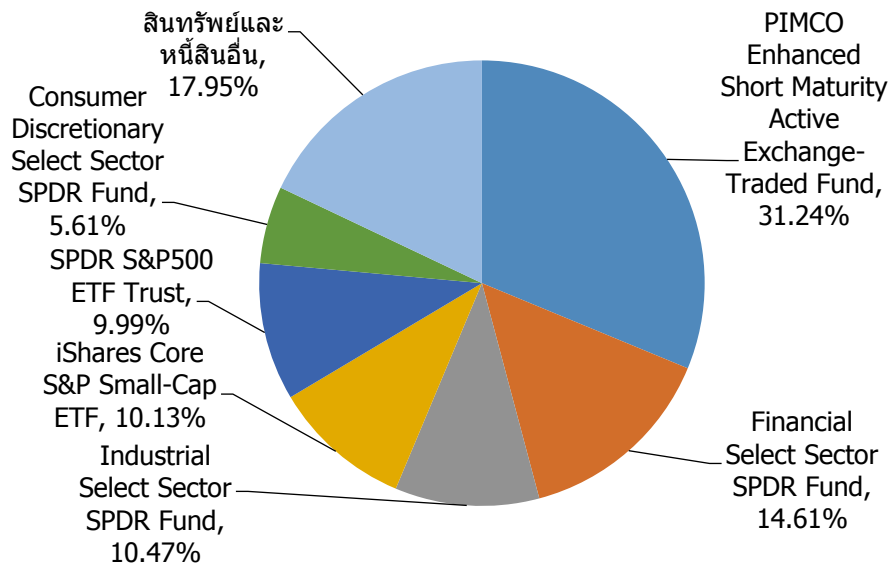
ต่ำ

สูง



สัดส่วนของประเภททรัพย์สินที่ลงทุน

% ของ NAV



■ ชื่อทรัพย์สินที่ลงทุนสูงสุด 5 อันดับแรก

Securities		%
1	PIMCO Enhanced Short Maturity Active Exchange-Traded Fund	31.24%
2	Financial Select Sector SPDR Fund	14.61%
3	Industrial Select Sector SPDR Fund	10.47%
4	iShares Core S&P Small-Cap ETF	10.13%
5	SPDR S&P500 ETF Trust	9.99%

หมายเหตุ : เป็นข้อมูล ณ วันที่ 28 มิถุนายน 2562

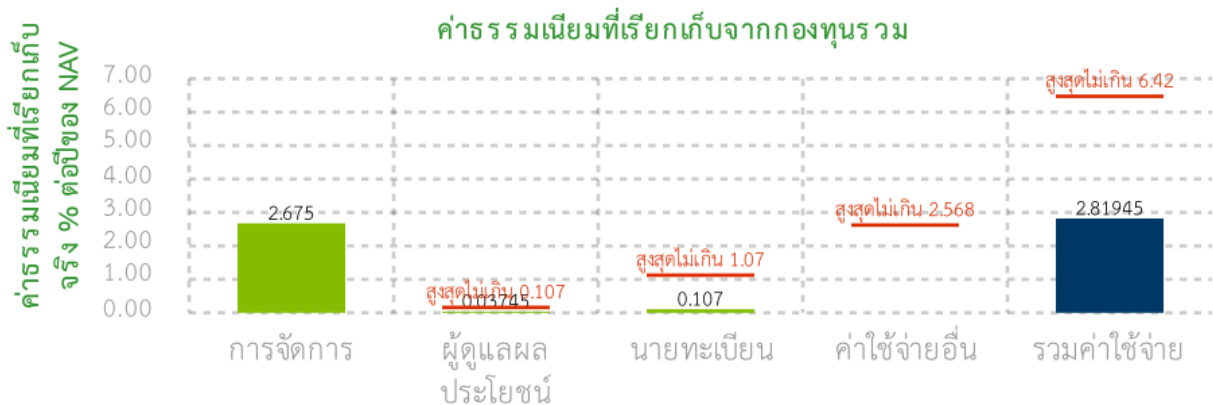
ทั้งนี้ คุณสามารถดูข้อมูลที่เป็นปัจจุบันได้ที่ www.one-asset.com



ค่าธรรมเนียม

* ค่าธรรมเนียมมีผลกระทบต่อผลตอบแทนที่คุณจะได้รับ ดังนั้น คุณควรพิจารณาการเรียกเก็บค่าธรรมเนียมดังกล่าวก่อนการลงทุน *

ค่าธรรมเนียมที่เรียกเก็บจากกองทุนรวม (% ต่อปีของ NAV)



หมายเหตุ : ค่าใช้จ่ายอื่น เป็นข้อมูลของรอบบัญชีล่าสุด (รวมภาษีมูลค่าเพิ่ม)

ค่าธรรมเนียมที่เรียกเก็บจากผู้ถือหน่วย (%ของมูลค่าซื้อขาย)

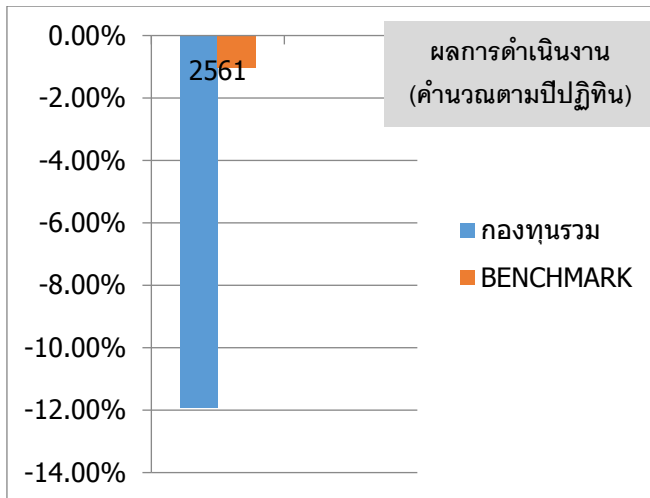
รายการ	สูงสุดไม่เกิน	เก็บจริง
ค่าธรรมเนียมการขาย	2.14	1.00
ค่าธรรมเนียมการรับซื้อคืน	2.14	ยกเว้นการเรียกเก็บ
ค่าธรรมเนียมการสับเปลี่ยนหน่วยลงทุนเข้า	2.14	1.00
ค่าธรรมเนียมการสับเปลี่ยนหน่วยลงทุนออก	2.14	ยกเว้นการเรียกเก็บ
ค่าธรรมเนียมการโอนหน่วย	ตามที่นายทะเบียนเรียกเก็บ	ตามที่นายทะเบียนเรียกเก็บ
ค่าธรรมเนียมการออกเอกสารแสดงสิทธิในหน่วยลงทุน	ตามที่จ่ายจริง	ตามที่จ่ายจริง
ค่าใช้จ่ายอื่นๆ	ตามที่จ่ายจริง	ตามที่จ่ายจริง

หมายเหตุ : ค่าธรรมเนียมดังกล่าวรวมภาษีมูลค่าเพิ่ม ภาษีธุรกิจเฉพาะหรือภาษีอื่นใดแล้ว



ผลการดำเนินงานในอดีต

* ผลการดำเนินงานในอดีต มิได้เป็นสิ่งยืนยันถึงผลการดำเนินงานในอนาคต *



	2561
กองทุนรวม	-11.93%
BENCHMARK	-1.04%

หมายเหตุ : เป็นข้อมูล ณ วันที่ 28 มิถุนายน 2562

ดัชนีชี้วัด คือ

- อัตราผลตอบแทนของ S&P 500 Total Return Index (SPXT) ในสัดส่วนร้อยละ 50 โดย
 - ประมาณร้อยละ 85 ของมูลค่าทรัพย์สินสุทธิของกองทุน ปรับด้วยต้นทุนการป้องกันความเสี่ยงอัตราแลกเปลี่ยนเพื่อคำนวณผลตอบแทนเป็นสกุลเงินบาท ณ วันที่ลงทุน ตามสัดส่วนการทำ hedging และ
 - ในส่วนที่เหลือ (ที่ไม่ได้ทำสัญญาป้องกันความเสี่ยงอัตราแลกเปลี่ยน) ปรับด้วยอัตราแลกเปลี่ยนเพื่อเทียบกับค่าสกุลเงินบาท ณ วันที่คำนวณผลตอบแทน
- อัตราดอกเบี้ยระหว่างธนาคารในตลาดลอนดอนระยะเวลา 3 เดือน (3M-LIBOR) บวกด้วยส่วนต่างอัตราผลตอบแทนร้อยละ 0.50 ต่อปี ในสัดส่วนร้อยละ 50 โดย
 - ประมาณร้อยละ 85 ของมูลค่าทรัพย์สินสุทธิของกองทุน ปรับด้วยต้นทุนการป้องกันความเสี่ยงอัตราแลกเปลี่ยนเพื่อคำนวณผลตอบแทนเป็นสกุลเงินบาท ณ วันที่ลงทุน ตามสัดส่วนการทำ hedging และ
 - ในส่วนที่เหลือ (ที่ไม่ได้ทำสัญญาป้องกันความเสี่ยงอัตราแลกเปลี่ยน) ปรับด้วยอัตราแลกเปลี่ยนเพื่อเทียบกับค่าสกุลเงินบาท ณ วันที่คำนวณผลตอบแทน

- กองทุนนี้เคยมีผลขาดทุนสูงสุดในช่วงเวลา 5 ปี* คือ -19.88%
- ความผันผวนของผลการดำเนินงาน* (Standard deviation) คือ 11.13%
- ประเภทกองทุนรวมเพื่อใช้เปรียบเทียบกับผลการดำเนินงาน ณ จุดขาย คือ -

หมายเหตุ

*กรณีกองทุนจัดตั้งไม่ครบ 5 ปี จะแสดงค่าที่เกิดขึ้นนับตั้งแต่จัดตั้งกองทุน

▪ ผลการดำเนินงาน

ข้อมูล ณ วันที่ 28/06/2019	Year to Date	3 เดือน	6 เดือน	1 ปี	Since Inception Return1
ONE-GUS	7.68%	-0.81%	7.68%	-5.45%	-2.48%
S&P500 Total Return Index 50% Libor 3M Return 50% + Spread 0.5% THB	3.94%	-0.94%	3.94%	-0.93%	0.99%
Information Ratio	0.10	0.01	0.10	-0.05	-0.04
ความผันผวนของผลการดำเนินงาน	10.17%	9.37%	10.17%	12.83%	11.13%
ความผันผวนของ S&P500 Total Return Index 50% Libor 3M Return 50% + Spread 0.5% THB	7.16%	7.07%	7.16%	8.21%	7.25%

หมายเหตุ 1หน่วย: % ต่อปี

* Information Ratio : แสดงความสามารถของผู้จัดการกองทุนในการสร้างผลตอบแทนเมื่อเทียบกับความเสี่ยง

หมายเหตุ *การวัดผลการดำเนินงานนี้ ได้จัดทำขึ้นตามมาตรฐานการวัดผลการดำเนินงานของสมาคมบริษัทจัดการลงทุน (AIMC)

Portfolio Turnover Ratio	(01/01/2019 - 30/06/2019)	0.30
--------------------------	---------------------------	------

- ผลการดำเนินงานในอดีตของกองทุนรวม มิได้เป็นสิ่งยืนยันถึงผลการดำเนินงานในอนาคต
- การวัดผลการดำเนินงานของกองทุนรวมฉบับนี้ ได้จัดทำขึ้นตามมาตรฐานการวัดผลการดำเนินงานที่กำหนดโดยสมาคมบริษัทจัดการลงทุน
- การคำนวณอัตราผลตอบแทนดังกล่าวคำนวณโดยไม่ได้นำค่าธรรมเนียมการซื้อขายหน่วยลงทุน
- แสดงผลตอบแทนเป็น Annualized ถ้ามากกว่า 1 ปี
- ความถี่ในการปรับน้ำหนักของ Composite Benchmark คำนวณเป็นรายวัน
- การคำนวณ Standard deviation ของกองทุน และตาราง Standard deviation ของเกณฑ์มาตรฐาน หากตั้งกองทุนมากกว่า 3 ปี ใช้ความถี่รายเดือน ถ้าน้อยกว่า 3 ปีให้ใช้รายวัน

▪ ผลการดำเนินงานย้อนหลังแบบปักหมุด

กองทุน	Year to Date	3 เดือน	Percentile	6 เดือน	Percentile	1 ปี	Percentile	3 ปี	Percentile	5 ปี	Percentile	10 ปี	Percentile	ตั้งแต่จัดตั้ง
ผลตอบแทนกองทุนรวม	-11.93%	-13.5%	95	-12.2%	95	-11.93%	95	0%	0	0%	0	0%	0	-12.32%
ผลตอบแทนตัวชี้วัด	-1.04%	-6.22%	75	-4.68%	50	-1.04%	25	1.95%	25	4.91%	5	6.67%	5	-1.58%
ความผันผวนของกองทุน	14.01%	20.43%	75	14.91%	75	14.01%	75	0%	0	0%	0	0%	0	11.37%
ความผันผวนของตัวชี้วัด	8.72%	12.1%	75	9.11%	75	8.72%	50	6.64%	25	6.43%	5	6.99%	5	7.27%

*ข้อมูล ณ 28 มิถุนายน 2562

คุณสามารถดูข้อมูลที่เป็นปัจจุบันได้ที่ www.one-asset.com



ข้อมูลอื่น ๆ

นโยบายการจ่ายเงินปันผล	ไม่จ่าย
ผู้ดูแลผลประโยชน์	ธนาคาร กสิกรไทย จำกัด (มหาชน)
วันที่จดทะเบียน	14 มีนาคม 2560
อายุโครงการ	ไม่กำหนดอายุโครงการ โดยมีเงื่อนไขการเลิกกองทุน เมื่อมูลค่าหน่วยลงทุนมากกว่าหรือเท่ากับ 10.63 บาทต่อหน่วย
ซื้อและขายคืนหน่วยลงทุน	<p><u>วันทำการซื้อ</u> ทุกวันทำการ ตั้งแต่เวลา 9.00 - 15.00 น. มูลค่าขั้นต่ำของการซื้อครั้งแรก 1,000 บาท มูลค่าขั้นต่ำของการซื้อครั้งถัดไป 1,000 บาท</p> <p><u>วันทำการขายคืน</u> ทุกวันทำการ ตั้งแต่เวลา 9.00 - 15.00 น. มูลค่าขั้นต่ำของการขายคืน : ไม่กำหนด ยอดคงเหลือขั้นต่ำ 100 หน่วย ระยะเวลาการรับเงินค่าขายคืน : ภายใน 5 วันทำการนับแต่วันคำนวณราคา รับซื้อคืนหน่วยลงทุน</p> <p><u>การรับซื้อคืนหน่วยลงทุนโดยอัตโนมัติ</u> <u>ครั้งที่ 1</u> เมื่อกองทุนมีมูลค่าหน่วยลงทุนมากกว่าหรือเท่ากับ 10.30 บาท และ บริษัทจัดการสามารถขายทรัพย์สินของกองทุน เป็นเงินสดหรือเทียบเท่าเงิน สดได้เพียงพอที่จะชำระค่ารับซื้อคืนหน่วยลงทุนโดยอัตโนมัติในส่วนของ ผลตอบแทนจาก การลงทุนในอัตราไม่น้อยกว่าร้อยละ 3.00 ของมูลค่าที่ตรา ไว้ (10 บาท) (หรือเท่ากับ 0.30 บาท/หน่วย) บริษัทจัดการจะดำเนินการรับ ซื้อคืนหน่วยลงทุน โดยอัตโนมัติภายใน 5 วันทำการนับจากวันที่เกิดเหตุการณ์ ดังกล่าว และจะชำระเงินค่ารับซื้อคืนหน่วยลงทุนโดยอัตโนมัติภายใน 5 วันทำ การนับตั้งแต่วันที่ถัดจากวันทำการรับซื้อคืนหน่วยลงทุนอัตโนมัติ ตามวิธีที่ผู้ถือ หน่วยลงทุนระบุไว้ในแบบคำขอเปิดบัญชีกองทุนเปิด</p> <p><u>ครั้งที่ 2</u> บริษัทจัดการจะดำเนินการรับซื้อคืนหน่วยลงทุนโดยอัตโนมัติทั้งหมด ให้แก่ผู้ถือหน่วยลงทุนทุกราย เมื่อเกิดเหตุตามเงื่อนไขการเลิกกองทุน คือ</p> <ol style="list-style-type: none">1. เมื่อกองทุนมีมูลค่าหน่วยลงทุนมากกว่าหรือเท่ากับ 10.63 บาท และ2. มูลค่าหน่วยลงทุนที่จะรับซื้อคืนหน่วยลงทุนโดยอัตโนมัติ ต้องไม่ต่ำกว่า 10.60 บาท และ3. บริษัทจัดการสามารถรวบรวมเงินสดหรือตราสารสภาพคล่องได้เพียงพอ เพื่อรับซื้อคืนหน่วยลงทุนอัตโนมัติให้กับผู้ถือหน่วยลงทุนตามที่ระบุในโครงการ <p>คุณสามารถตรวจสอบมูลค่าทรัพย์สินได้ที่ www.one-asset.com</p>
ซื้อและขายคืนหน่วยลงทุน	

รายชื่อผู้จัดการกองทุน	<ul style="list-style-type: none"> ▪ นายสุทธิโรจน์ สิทธิวัฒนานนท์ ผู้จัดการกองทุน ต่างประเทศ ▪ นายชยุตม์ จิตศรีวิชัยกุล ผู้จัดการกองทุน ต่างประเทศ ▪ นายสิทธิ จ่างตระกูล ผู้จัดการกองทุน ต่างประเทศ ▪ นายธีชธรรม วิจารณ์ ผู้จัดการกองทุน ต่างประเทศ
อัตราส่วนหมุนเวียนการลงทุนของกองทุนรวม (PTR)	0.30 *กรณีกองทุนรวมที่จดทะเบียนจัดตั้งไม่ถึง 1 ปี จะแสดงค่าที่เกิดขึ้นจริงในช่วงเวลาตั้งแต่วันที่จดทะเบียนถึงวันที่รายงาน
ผู้สนับสนุนการขายหรือรับซื้อคืน	บริษัทหลักทรัพย์จัดการกองทุน วรณ จำกัด หรือผู้สนับสนุนการขายหรือรับซื้อคืนหน่วยลงทุนที่ได้รับแต่งตั้งจากบริษัทจัดการ ทั้งนี้ ผู้ลงทุนสามารถตรวจสอบรายชื่อผู้สนับสนุนการขายหรือรับซื้อคืนที่ให้บริการเพิ่มเติมได้ที่ www.one-asset.com
ติดต่อสอบถามรับหนังสือชี้ชวน ร้องเรียน	บริษัทหลักทรัพย์จัดการกองทุน วรณ จำกัด 989 อาคารสยามพิวรรณ์ทาวเวอร์ ชั้น 9, 24 ถนนพระราม 1 แขวง/เขตปทุมวัน กรุงเทพมหานคร 10330 โทรศัพท์ 0-2659-8888 โทรสาร 0-2659-8860-1
ธุรกรรมที่อาจก่อให้เกิดความขัดแย้งทางผลประโยชน์	คุณสามารถตรวจสอบธุรกรรมที่อาจก่อให้เกิดความขัดแย้งทางผลประโยชน์ได้ที่ www.one-asset.com

- การลงทุนในหน่วยลงทุนไม่ใช้การฝากเงิน รวมทั้งไม่ได้อยู่ภายใต้ความคุ้มครองของสถาบันคุ้มครองเงินฝาก จึงมีความเสี่ยงจากการลงทุนซึ่งผู้ลงทุนอาจไม่ได้รับเงินลงทุนคืนเต็มจำนวน
- ได้รับอนุมัติจัดตั้ง และอยู่ภายใต้การกำกับดูแลของสำนักงาน ก.ล.ต.
- การพิจารณาร่างหนังสือชี้ชวนในการเสนอขายหน่วยลงทุนของกองทุนรวมนี้มีได้เป็นการแสดงว่าสำนักงาน ก.ล.ต. ได้รับรองถึงความถูกต้องของข้อมูลในหนังสือชี้ชวนของกองทุนรวม หรือ ได้ประกันราคาหรือผลตอบแทนของหน่วยลงทุนที่เสนอขายนั้น ทั้งนี้ บริษัทจัดการกองทุนรวม ได้สอบถามข้อมูลในหนังสือชี้ชวนส่วนสรุปข้อมูลสำคัญ ณ วันที่ 15 กรกฎาคม 2562 แล้วด้วยความระมัดระวังในฐานะผู้รับผิดชอบในการดำเนินการของกองทุนรวมและขอรับรองว่าข้อมูลดังกล่าวถูกต้อง ไม่เป็นเท็จ และไม่ทำให้ผู้อื่นสำคัญผิด

คำอธิบายเพิ่มเติม

- **ความเสี่ยงจากความผันผวนของราคาหลักทรัพย์ (Market Risk)** คือ ความเสี่ยงที่เกิดจากราคาหรือผลตอบแทนของหลักทรัพย์มีการปรับตัวขึ้นลง อันเนื่องมาจากการเปลี่ยนแปลงของภาวะเศรษฐกิจ สังคม การเมือง อุตสาหกรรม ตลาดทุน และตลาดเงิน เป็นต้น โดยความเสี่ยงดังกล่าวสามารถลดลงได้โดยการกระจายการลงทุนในหลักทรัพย์ประเภทต่างๆ เพื่อกำหนดสัดส่วนการลงทุนที่เหมาะสม รวมทั้งดำเนินการติดตามและวิเคราะห์ปัจจัยที่จะมีผลกระทบต่อระดับราคาของหลักทรัพย์อย่างสม่ำเสมอและต่อเนื่อง
 - **ความเสี่ยงจากการเปลี่ยนแปลงของอัตราแลกเปลี่ยน (Currency Risk)** หมายถึง การเปลี่ยนแปลงของอัตราแลกเปลี่ยนมีผลกระทบต่อมูลค่าของหน่วยลงทุน เช่น กองทุนรวมลงทุนด้วยสกุลเงินดอลลาร์สหรัฐในช่วงที่เงินบาทอ่อนแต่ขายทำกำไรในช่วงที่บาทแข็ง กองทุนจะได้เงินบาทกลับมาน้อยลง ในทางกลับกันหากกองทุนรวมลงทุนในช่วงที่เงินบาทแข็งและขายทำกำไรในช่วงที่บาทอ่อนก็อาจได้ผลตอบแทนมากขึ้นกว่าเดิมด้วยเช่นกัน ดังนั้น การป้องกันความเสี่ยงจากอัตราแลกเปลี่ยนจึงเป็นเครื่องมือสำคัญในการบริหารความเสี่ยงจากดังกล่าว
- ทั้งนี้ กองทุนอาจป้องกันความเสี่ยงตามดุลยพินิจของผู้จัดการกองทุนรวม :** ผู้ลงทุนอาจมีความเสี่ยงจากอัตราแลกเปลี่ยน เนื่องจากการป้องกันความเสี่ยงขึ้นอยู่กับดุลยพินิจของผู้จัดการกองทุนรวมในการพิจารณาว่าจะป้องกันความเสี่ยงหรือไม่