

# หนังสือชี้ชวนสรุปข้อมูลสำคัญ



บริษัทหลักทรัพย์จัดการกองทุนรวม บัวหลวง จำกัด  
การเข้าร่วมการต่อต้านทุจริต : ได้รับการรับรอง CAC

กองทุนเปิดบัวหลวงโกลบอลธีมเมติกอportunities  
เพื่อการเลี้ยงชีพ  
Bualuang Global Thematic Opportunities RMF  
(B-GTORMF)

กองทุนรวมตราสารทุน  
กองทุนรวมเพื่อการเลี้ยงชีพ  
กองทุนรวมฟีดเดอร์ (Feeder Fund)  
กองทุนรวมที่มีนโยบายเปิดให้มีการลงทุนในกองทุนรวมอื่น  
ภายใต้ บลจ. เดียวกัน (Cross Investing Fund)  
กองทุนรวมที่เน้นลงทุนแบบมีความเสี่ยงต่างประเทศ



คุณกำลังจะลงทุนอะไร?



กองทุนรวมนี้เหมาะกับใคร?



คุณต้องระวังอะไรเป็นพิเศษ?



สัดส่วนของประเภททรัพย์สินที่ลงทุน



ค่าธรรมเนียม



ผลการดำเนินงาน



ข้อมูลอื่นๆ

การลงทุนในกองทุนรวมไม่ใช่การฝากเงิน



## คุณกำลังจะลงทุนอะไร?

### นโยบายการลงทุน

- กองทุนลงทุนในหน่วยลงทุนของ Wellington Global Innovation Fund (กองทุนหลัก) ชนิดหน่วยลงทุน S-ACC (USD) เพียงกองทุนเดียว โดยเฉลี่ยในรอบปีบัญชีไม่น้อยกว่า 80% ของ NAV

ส่วนที่เหลืออาจพิจารณาการลงทุนในหลักทรัพย์ หรือทรัพย์สินอื่น ทั้งในและต่างประเทศ รวมถึง Derivatives เพื่อป้องกันความเสี่ยงจากอัตราแลกเปลี่ยนตามดุลยพินิจของผู้จัดการกองทุน และ/หรือเพื่อเพิ่มประสิทธิภาพการบริหารการลงทุน (EPM) และ/หรือ Structured Note และกองทุนอาจลงทุนในหน่วยลงทุนของกองทุนรวมภายใต้การจัดการเดียวกัน โดยเฉลี่ยรอบปีบัญชีไม่เกิน 20% ของ NAV

- Wellington Global Innovation Fund มุ่งหาผลตอบแทนจากบริษัทที่คิดค้นและได้ประโยชน์จากนวัตกรรมใหม่ๆ ในทุกกลุ่มอุตสาหกรรมจากหลายธุรกิจทั่วโลก อาทิเช่น นวัตกรรมด้านสุขภาพ นวัตกรรมการเงินหรือฟินเทค และ/หรือบริษัทที่ใช้ Machine Learning และ/หรือระบบอัตโนมัติ เป็นต้น ซึ่งเป็นบริษัทที่มีโมเดลธุรกิจสอดคล้องกับการเปลี่ยนแปลงที่จะเกิดขึ้นในอนาคต โดยกองทุนหลักเป็นกองทุนในกลุ่ม Wellington Management Funds (Luxembourg) ทั้งนี้ Wellington Luxembourg S.à r.l. (บริษัทจัดการกองทุนหลัก) ได้มอบหมายให้ Wellington Management Company LLP เป็นผู้บริหารจัดการกองทุน โดยกองทุนหลักจัดตั้งตามกฎหมายของตามกฎหมายของ UCITS และจดทะเบียนซื้อขายในประเทศลักเซมเบิร์ก

ผู้ลงทุนสามารถดูข้อมูลกองทุนหลักได้ที่ <https://www.bblam.co.th/?cID=12915>

บริษัทจัดการขอสงวนสิทธิเปลี่ยนแปลงประเภทและลักษณะพิเศษของกองทุนเป็นกองทุนรวมหน่วยลงทุน (Fund of Funds) หรือลงทุนในหลักทรัพย์หรือทรัพย์สินอื่นได้โดยตรง หรือสามารถกลับมาเป็นกองทุนรวมฟีดเดอร์ (Feeder Funds) ได้ โดยไม่ทำให้ระดับความเสี่ยงของการลงทุน (Risk Spectrum) เพิ่มขึ้น และผลตอบแทนเปลี่ยนแปลงอย่างมีนัยสำคัญ ทั้งนี้ ให้เป็นไปตามดุลยพินิจของผู้จัดการกองทุน โดยขึ้นกับสถานการณ์ตลาด ณ ขณะนั้น และต้องเป็นไปเพื่อประโยชน์สูงสุดของผู้ถือหน่วยลงทุน

### กลยุทธ์การบริหารกองทุน :

กองทุนมีกลยุทธ์การลงทุนมุ่งหวังผลตอบแทนให้ใกล้เคียงกองทุนหลักมากที่สุด ส่วนกลยุทธ์การบริหารของกองทุนหลัก คือ มุ่งหวังให้ผลตอบแทนสูงกว่าดัชนีชี้วัด (Active Management)



## กองทุนรวมนี้เหมาะกับใคร?

- ผู้ลงทุนที่สามารถรับความผันผวนและความเสี่ยงที่เกี่ยวข้องกับการลงทุนในหลักทรัพย์หรือทรัพย์สินในต่างประเทศได้
- ผู้ที่สามารถลงทุนในระยะกลางถึงระยะยาวในหลักทรัพย์ที่เกี่ยวข้องกับภูมิภาคต่างๆ ทั่วโลก โดยคาดหวังผลตอบแทนในระยะยาวที่ดีกว่าการลงทุนในตราสารหนี้ทั่วไป
- ผู้ลงทุนที่ต้องการลงทุนแบบผูกพันระยะยาวเพื่อการเลี้ยงชีพหลังเกษียณอายุ โดยคาดหวังผลตอบแทนในระยะยาวที่ดีกว่าการลงทุนในตราสารหนี้ทั่วไป และเนื่องจากเป็นกองทุนรวมเพื่อการเลี้ยงชีพผู้ลงทุนจึงควรลงทุนต่อเนื่องเป็นระยะเวลาไม่น้อยกว่า 5 ปี จนครบอายุ 55 ปีบริบูรณ์ เพื่อสิทธิประโยชน์ทางภาษี

## กองทุนรวมนี้ไม่เหมาะกับใคร

- ผู้ลงทุนที่มีความจำเป็นต้องใช้เงินลงทุนในส่วนนี้ก่อนอายุครบ 55 ปีบริบูรณ์
- ผู้ลงทุนที่เน้นการได้รับผลตอบแทนในจำนวนเงินที่แน่นอน หรือรักษาเงินต้นให้อยู่ครบ

## ทำอย่างไรหากยังไม่เข้าใจนโยบาย และความเสี่ยงของกองทุนนี้

- อ่านหนังสือชี้ชวนฉบับเต็ม หรือสอบถามผู้สนับสนุนการขายหรือรับซื้อคืนและบริษัทจัดการ
- อย่าลงทุนหากไม่เข้าใจลักษณะและความเสี่ยงของกองทุนรวมนี้ดีพอ

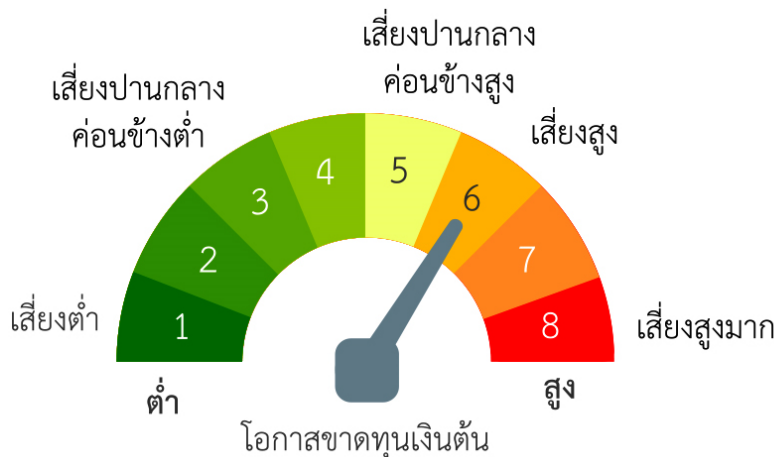


## คุณต้องระวังอะไรเป็นพิเศษ?

### คำเตือนที่สำคัญ

- ผู้ลงทุนไม่สามารถนำหน่วยลงทุนของกองทุนรวมเพื่อการเลี้ยงชีพไปจำหน่าย โอน จำนำ หรือนำไปเป็นหลักประกัน
- ผู้ลงทุนจะไม่ได้รับสิทธิประโยชน์ทางภาษีหากไม่ปฏิบัติตามเงื่อนไขการลงทุน และจะต้องคืนสิทธิประโยชน์ทางภาษีที่เคยได้รับภายในกำหนดเวลา มิฉะนั้นจะต้องชำระเงินเพิ่มและเบี้ยปรับตามประมวลรัษฎากร
- ผู้ลงทุนควรศึกษาเงื่อนไขการลงทุนในกองทุนรวมเพื่อการเลี้ยงชีพ รวมทั้งสอบถามรายละเอียดเพิ่มเติมและขอรับคู่มือการลงทุนได้ที่บริษัทจัดการกองทุนรวมหรือผู้สนับสนุนการขายหรือรับซื้อคืน
- เนื่องจากกองทุนนี้ลงทุนในต่างประเทศ จึงมีความเสี่ยงที่ทางการของต่างประเทศอาจออกมาตรการในภาวะที่เกิดวิกฤตการณ์ที่ไม่ปกติ ทำให้กองทุนไม่สามารถนำเงินกลับเข้ามาในประเทศไทย ซึ่งอาจส่งผลให้ผู้ลงทุนไม่ได้รับคืนเงินตามระยะเวลาที่กำหนด
- เนื่องจากกองทุนไม่ได้ป้องกันความเสี่ยงอัตราแลกเปลี่ยนทั้งจำนวน ดังนั้น กองทุนจึงมีความเสี่ยงจากความผันผวนของอัตราแลกเปลี่ยนของเงินบาทกับเงินสกุลต่างประเทศ และผู้ลงทุนอาจจะขาดทุนหรือได้รับกำไรจากอัตราแลกเปลี่ยนหรือได้รับเงินคืนต่ำกว่าเงินลงทุนเริ่มแรกก็ได้
- กองทุนหลักอาจนำเงินไปลงทุนต่อในหลายสกุลเงินตามแต่ละประเทศที่กองทุนหลักไปลงทุน ทั้งนี้ กองทุนหลักอาจป้องกันความเสี่ยงจากอัตราแลกเปลี่ยนตามดุลยพินิจของผู้จัดการกองทุน
- กองทุนอาจลงทุนใน Derivatives หรือ Structured Note ได้ กองทุนจึงมีความเสี่ยงมากกว่ากองทุนรวมที่ลงทุนในหลักทรัพย์อ้างอิงโดยตรง เนื่องจากใช้เงินลงทุนในจำนวนที่น้อยกว่า จึงมีกำไร/ขาดทุนสูงกว่าการลงทุนในหลักทรัพย์อ้างอิงโดยตรง
- ผู้ลงทุนควรลงทุนในกองทุนรวมเมื่อมีความเข้าใจในความเสี่ยงของสัญญาซื้อขายล่วงหน้า และผู้ลงทุนควรพิจารณาความเหมาะสมของการลงทุน โดยคำนึงถึงประสบการณ์การลงทุน วัตถุประสงค์การลงทุน และฐานะการเงินของผู้ลงทุนเอง
- กองทุนอาจลงทุนในตราสารที่ไม่ได้รับการจัดอันดับความน่าเชื่อถือ และ/หรือมีอันดับความน่าเชื่อถืออยู่ในระดับที่ต่ำกว่าอันดับความน่าเชื่อถือที่สามารถลงทุนได้ รวมถึงตราสารทุนที่ไม่ได้จดทะเบียนในตลาดหลักทรัพย์ ผู้ลงทุนอาจมีความเสี่ยงจากการผิดนัดชำระหนี้ของผู้ออกตราสาร ซึ่งส่งผลให้ผู้ลงทุนขาดทุนจากการลงทุนบางส่วนหรือทั้งจำนวนได้
- กองทุนนี้ลงทุนในหน่วยลงทุนของกองทุนรวมภายใต้การจัดการเดียวกัน ซึ่งอาจจะก่อให้เกิดความขัดแย้งทางผลประโยชน์อันอาจเกิดจากนโยบายลงทุนในหน่วยลงทุนของกองทุนรวมภายใต้การจัดการเดียวกัน
- กองทุนหลักมีการจำกัดการไถ่ถอนหน่วยลงทุน โดยหากคำสั่งไถ่ถอนหน่วยลงทุนทั้งหมดเกิน 10% ของ NAV ของกองทุนหลัก กองทุนหลักอาจพิจารณาปรับคำสั่งไถ่ถอนหน่วยลงทุนดังกล่าวตามสัดส่วนเพื่อไม่ให้เกิน 10% ของ NAV ของกองทุนหลัก และคำสั่งไถ่ถอนหน่วยลงทุนส่วนที่เหลือจะถูกทำรายการในวันทำการถัดไปตามลำดับการส่งคำสั่งก่อนหลัง ดังนั้น ผู้ถือหน่วยลงทุนอาจไม่ได้รับการจัดสรรหน่วยลงทุนและมูลค่าหน่วยลงทุนในวันที่ส่งคำสั่งขายคืนหรือคำสั่งการสับเปลี่ยนหน่วยลงทุนนั้น รวมถึงอาจไม่ได้รับเงินค่าขายคืนหรือสับเปลี่ยนหน่วยลงทุนภายในระยะเวลาที่กำหนดไว้
- ในสถานการณ์ไม่ปกติ ผู้ถือหน่วยลงทุนอาจไม่สามารถขายคืนหน่วยลงทุน หรืออาจได้รับชำระค่าขายคืนหน่วยลงทุนล่าช้ากว่าระยะเวลาที่กำหนดไว้ในหนังสือชี้ชวน
- ผลการดำเนินงานของกองทุนรวมไม่ได้ขึ้นอยู่กับสถานะทางการเงินหรือผลการดำเนินงานของบริษัทจัดการกองทุนรวมหรือผู้สนับสนุนการขายหรือรับซื้อคืนหน่วยลงทุน
- ในกรณีที่มิได้แนบโน้มนว่าจะมีการขายคืนหน่วยลงทุนเกินกว่า 2 ใน 3 ของจำนวนหน่วยลงทุนที่จำหน่ายได้แล้วทั้งหมด บริษัทจัดการอาจใช้ดุลยพินิจในการเลิกกองทุนรวม และอาจยกเลิกคำสั่งซื้อขายหน่วยลงทุนที่ได้รับไว้แล้วหรือหยุดรับคำสั่งดังกล่าวได้
- กองทุนรวมอาจมีการระงับการถือหน่วยลงทุนของบุคคลใดเกิน 1 ใน 3 ของจำนวนหน่วยลงทุนทั้งหมด ดังนั้น หากผู้ถือหน่วยลงทุนดังกล่าวไถ่ถอนหน่วยลงทุนอาจมีความเสี่ยงให้กองทุนต้องเลิกกองทุนรวมได้ ผู้ลงทุนสามารถตรวจสอบข้อมูลการถือหน่วยลงทุนเกิน 1 ใน 3 ได้ที่ [www.bblam.co.th](http://www.bblam.co.th)
- ในกรณีที่บริษัทจัดการมีพันธสัญญาหรือข้อตกลงกับรัฐต่างประเทศ หรือหน่วยงานของรัฐต่างประเทศ หรือมีความจำเป็นจะต้องปฏิบัติตามกฎหมายของรัฐต่างประเทศ ไม่ว่าจะเกิดขึ้นแล้วในขณะนี้หรือจะเกิดขึ้นในอนาคต เช่น ดำเนินการตาม Foreign Account Tax Compliance Act (FATCA) ของประเทศสหรัฐอเมริกา เป็นต้น ผู้ถือหน่วยลงทุนได้รับทราบและตกลงยินยอมให้สิทธิแก่บริษัทจัดการที่จะปฏิบัติตามและดำเนินการต่างๆ เพื่อให้เป็นไปตามพันธสัญญาหรือข้อตกลง หรือกฎหมายของรัฐต่างประเทศนั้น ซึ่งรวมถึงการเปิดเผยข้อมูลต่างๆ ของผู้ถือหน่วยลงทุน การหักภาษี ณ ที่จ่ายจากเงินได้ของผู้ถือหน่วยลงทุน ตลอดจนมีสิทธิดำเนินการอื่นใดเท่าที่จำเป็นสำหรับการปฏิบัติตามพันธสัญญา หรือข้อตกลง หรือกฎหมายของรัฐต่างประเทศ

# แผนภาพแสดงตำแหน่งความเสี่ยงของกองทุนรวม



หมายเหตุ กองทุนมี net exposure ในตราสารทุนต่างประเทศเป็นหลัก โดยเฉลี่ยรอบปีบัญชีไม่น้อยกว่า 80% ของ NAV

## ปัจจัยความเสี่ยงที่สำคัญ

### ความเสี่ยงจากความผันผวนของมูลค่าหน่วยลงทุน (Market Risk)

ความผันผวนของผลการดำเนินงาน (SD)	ต่ำ	สูง			
	≤5%	5-10%	10-15%	15-25%	>25%

### ความเสี่ยงจากการลงทุนกระจุกตัว (High Concentration Risk)

การลงทุนกระจุกตัวในผู้ออกตราสารรวม	ต่ำ	สูง			
	≤10%	10-20%	20-50%	50-80%	>80%

การลงทุนกระจุกตัวในหมวดอุตสาหกรรมรวม	ต่ำ	สูง		
	≤20%	20-50%	50-80%	>80%

หมายเหตุ: กองทุนรวมมีการลงทุนกระจุกตัวในหมวดอุตสาหกรรม Information Technology และ Consumer Discretionary

การลงทุนกระจุกตัวรายประเทศรวม	ต่ำ	สูง		
	≤20%	20-50%	50-80%	>80%

หมายเหตุ: กองทุนรวมมีการลงทุนกระจุกตัวในประเทศสหรัฐอเมริกา

### ความเสี่ยงจากการเปลี่ยนแปลงของอัตราแลกเปลี่ยน (Currency Risk)

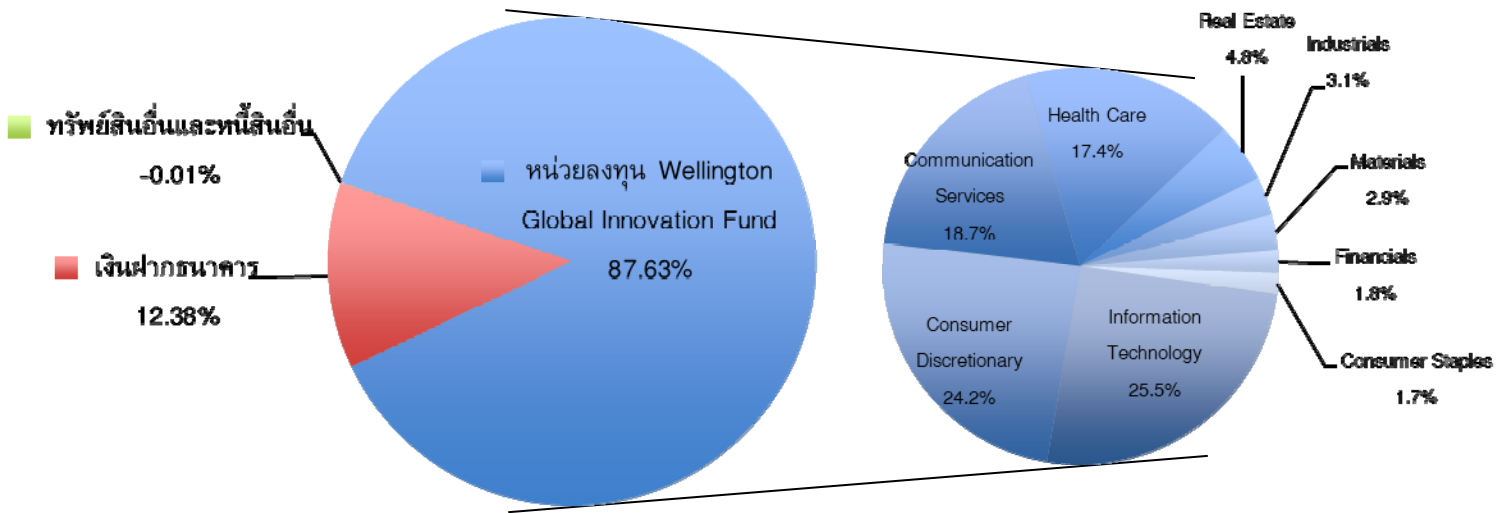
การป้องกันความเสี่ยง fx	ต่ำ	สูง		
	ทั้งหมด/ เกือบทั้งหมด	บางส่วน	ดูลยพินิจ	ไม่ป้องกัน

Click ดูคำอธิบายปัจจัยความเสี่ยง



# สัดส่วนของประเภททรัพย์สินที่ลงทุน

% ของ NAV



## ชื่อทรัพย์สินที่ลงทุนสูงสุด 5 อันดับแรก

% ของ NAV

1.	หน่วยลงทุน Wellington Global Innovation Fund	87.63
2.	-	-
3.	-	-
4.	-	-
5.	-	-

กองทุนนี้มีนโยบายลงทุนในหน่วยลงทุนของ Wellington Global Innovation Fund โดยเฉลี่ยในรอบปีบัญชีไม่น้อยกว่า 80% ของ NAV

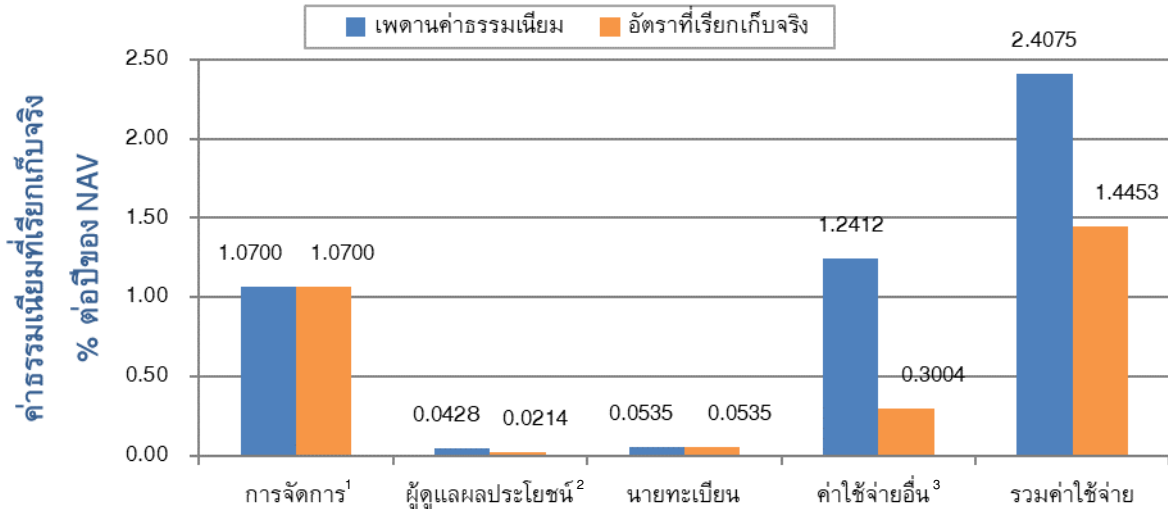
หมายเหตุ : เป็นข้อมูล ณ วันที่ 31 ธันวาคม 2564 คุณสามารถดูข้อมูลที่เป็นปัจจุบันได้ที่ [www.bblam.co.th](http://www.bblam.co.th)



## ค่าธรรมเนียม

\*ค่าธรรมเนียมมีผลกระทบต่อผลตอบแทนที่คุณจะได้รับ  
ดังนั้น คุณควรพิจารณาการเรียกเก็บค่าธรรมเนียมดังกล่าวก่อนการลงทุน \*

### ค่าธรรมเนียมที่เรียกเก็บจากกองทุนรวม (% ต่อปีของ NAV)



<sup>1</sup> กรณีที่กองทุน (กองทุนต้นทาง) ลงทุนในหน่วยลงทุนของกองทุนรวมภายใต้การจัดการเดียวกัน (กองทุนปลายทาง) บริษัทจัดการจะไม่เรียกเก็บค่าธรรมเนียมการจัดการซ้ำซ้อนกับกองทุนปลายทาง เช่น หากกองทุนต้นทางมีมูลค่าทรัพย์สินสุทธิ 1,000 ล้านบาท และจัดสรรการลงทุนไปยังกองทุนปลายทางจำนวน 100 ล้านบาท บริษัทจัดการจะเรียกเก็บค่าธรรมเนียมการจัดการจาก (1) เงินลงทุน 900 ล้านบาท ในอัตราที่กองทุนต้นทางกำหนด และ (2) เงินลงทุน 100 ล้านบาท ในอัตราที่กองทุนปลายทางกำหนด เป็นต้น

<sup>2</sup> ค่าธรรมเนียมผู้ดูแลผลประโยชน์รวมค่าธรรมเนียมรับฝากหลักทรัพย์ในต่างประเทศแล้ว

<sup>3</sup> ค่าใช้จ่ายอื่นรวมค่าโฆษณาประชาสัมพันธ์ตามที่จ่ายจริง

### ค่าธรรมเนียมที่เรียกเก็บจากผู้ถือหน่วยลงทุน (% ของมูลค่าซื้อขาย)

รายการ	สูงสุดไม่เกิน	เก็บจริง
ค่าธรรมเนียมการขาย <sup>1</sup>	1.00	ไม่เรียกเก็บ <sup>2</sup>
ค่าธรรมเนียมการรับซื้อคืน <sup>1</sup>		
• ถือครองน้อยกว่าหรือเท่ากับ 1 ปี	1.00 (ขั้นต่ำ 50 บาท)	1.00 (ขั้นต่ำ 50 บาท)
• ถือครองมากกว่า 1 ปี	50 บาทต่อรายการ	50 บาทต่อรายการ
ค่าธรรมเนียมการสับเปลี่ยน		
• ภายในบริษัทจัดการ	ไม่เรียกเก็บ	ไม่เรียกเก็บ
• กับบริษัทจัดการอื่น		
- กรณีเป็นกองทุนต้นทาง	200 บาทต่อรายการ	ยังไม่เปิดให้บริการ <sup>3</sup>
- กรณีเป็นกองทุนปลายทาง	เท่ากับค่าธรรมเนียมการขาย	ยังไม่เปิดให้บริการ <sup>3</sup>

<sup>1</sup> กรณีที่กองทุน (กองทุนต้นทาง) ลงทุนของกองทุนรวมภายใต้การจัดการเดียวกัน (กองทุนปลายทาง) บริษัทจัดการจะไม่เรียกเก็บค่าธรรมเนียมซ้ำซ้อนกับกองทุนปลายทาง เช่น หากกองทุนต้นทางมีมูลค่าทรัพย์สินสุทธิ 1,000 ล้านบาท และจัดสรรการลงทุนไปยังกองทุนปลายทางจำนวน 100 ล้านบาท บริษัทจัดการจะเรียกเก็บค่าธรรมเนียมการขายจากเงินลงทุน 1,000 ล้านบาท ในอัตราที่กองทุนต้นทางกำหนดเท่านั้น โดยกองทุนปลายทางจะไม่มีการเรียกเก็บค่าธรรมเนียมการขายจากกองทุนต้นทางเพิ่มเติมอีก เป็นต้น

<sup>2</sup> บริษัทจัดการขอสงวนสิทธิ์เรียกเก็บไม่เกิน 1.00% โดยจะแจ้งให้ทราบล่วงหน้า

<sup>3</sup> ก่อนเปิดให้บริการ บริษัทจัดการจะแจ้งให้ผู้ถือหน่วยลงทุนทราบผ่านทาง [www.bbblam.co.th](http://www.bbblam.co.th)

การสับเปลี่ยนหน่วยลงทุน กรณีสับเปลี่ยนหน่วยลงทุนจากกองทุนต้นทาง และมีการขายคืนหน่วยลงทุนกองทุนปลายทาง ผู้ถือหน่วยลงทุนจะเสียค่าธรรมเนียมการรับซื้อคืนหน่วยลงทุนตามระยะเวลาการถือครองหน่วยลงทุนของกองทุนปลายทางนั้น

**หมายเหตุ** ค่าธรรมเนียมดังกล่าวรวมภาษีมูลค่าเพิ่ม ภาษีธุรกิจเฉพาะหรือภาษีอื่นใดแล้ว ทั้งนี้ ในปัจจุบัน ภาษีมูลค่าเพิ่มเท่ากับ 7% หากมีการเปลี่ยนแปลง บริษัทจัดการขอสงวนสิทธิ์ที่จะปรับปรุงอัตราค่าธรรมเนียมข้างต้นให้สอดคล้องกับการเปลี่ยนแปลงดังกล่าว โดยถือว่าได้รับมติจากผู้ถือหน่วยลงทุนแล้ว



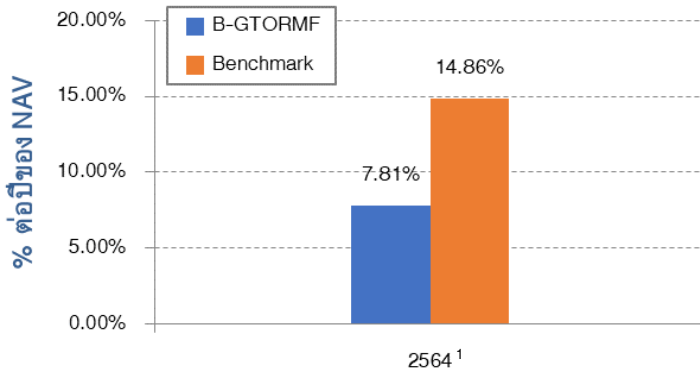
## ผลการดำเนินงานในอดีต

\* ผลการดำเนินงานในอดีต มิได้เป็นสิ่งยืนยันถึงผลการดำเนินงานในอนาคต \*

### 1. ดัชนีชี้วัด (Benchmark) คือ

- 1) ดัชนี MSCI ACWI Net Total Return USD ในสกุลเงินดอลลาร์สหรัฐ สัดส่วน 50.00%
- 2) ดัชนี MSCI ACWI Net Total Return USD ในสกุลเงินดอลลาร์สหรัฐ ปรับด้วยอัตราแลกเปลี่ยนเพื่อคำนวณผลตอบแทนเป็นสกุลเงินบาท ณ วันที่คำนวณผลตอบแทน สัดส่วน 50.00%

### 2. ผลการดำเนินงานแบบย้อนหลังตามปีปฏิทิน



<sup>1</sup> จัดตั้งกองทุนเมื่อวันที่ 29 เมษายน 2564

### 3. กองทุนนี้เคยมีผลขาดทุนสูงสุด (maximum drawdown) ตั้งแต่จัดตั้งกองทุนรวม คือ -9.21%

### 4. ความผันผวนของการดำเนินงาน (standard deviation) ตั้งแต่จัดตั้งกองทุนรวม คือ 13.84% ต่อปี

### 5. ประเภทกองทุนรวมเพื่อใช้เปรียบเทียบผลการดำเนินงาน ณ จุดขาย คือ Global Equity

### 6. ผลการดำเนินงานย้อนหลังแบบปักหมุด

- ตารางแสดงผลการดำเนินงานย้อนหลังแบบปักหมุด ณ วันที่ 30 ธันวาคม 2564

กองทุน	3 เดือน	Percentile	6 เดือน	Percentile	ตั้งแต่จัดตั้ง
ผลตอบแทนกองทุนรวม	-1.38%	75.00	0.08%	75.00	7.81%
ผลตอบแทนตัวชี้วัด	5.17%	50.00	9.87%	25.00	14.86%
ความผันผวนของกองทุน	17.01%	75.00	14.56%	75.00	13.84%
ความผันผวนของตัวชี้วัด	12.91%	25.00	11.38%	25.00	11.10%

หมายเหตุ วันที่จัดตั้งกองทุน 29 เมษายน 2564

- ตารางแสดงผลการดำเนินงานของกลุ่ม Global Equity ณ วันที่ 31 ธันวาคม 2564

Peer Percentile	Return (%)						Standard Deviation (%)					
	3M	6M	1Y	3Y	5Y	10Y	3M	6M	1Y	3Y	5Y	10Y
5th Percentile	9.24	10.52	29.48	25.49	15.59	11.82	10.49	9.79	9.64	12.20	11.37	10.80
25th Percentile	6.31	7.07	20.66	22.73	12.16	10.41	13.21	12.03	11.17	14.12	12.51	11.64
50th Percentile	3.61	3.47	16.18	18.66	10.25	7.79	16.14	14.16	14.15	15.75	13.46	14.23
75th Percentile	-1.52	-3.42	7.61	14.30	6.52	1.54	19.85	18.26	17.39	18.29	15.80	16.09
95th Percentile	-12.29	-25.06	-20.78	6.14	4.24	-6.04	36.12	32.10	26.77	30.05	26.55	29.44

คุณสามารถดูข้อมูลที่เป็นปัจจุบันได้ที่ [www.bblam.co.th](http://www.bblam.co.th)



## ข้อมูลอื่นๆ

นโยบายการจ่ายปันผล	ไม่จ่าย
ผู้ดูแลผลประโยชน์	ธนาคารทหารไทยธนชาติ จำกัด (มหาชน)
วันที่จดทะเบียน	29 เมษายน 2564
อายุโครงการ	ไม่กำหนด
จำนวนเงินทุนของโครงการ	5,000 ล้านบาท
การซื้อขายคิ่หน่วยลงทุน	<p><b>วันทำการซื้อ</b></p> <ul style="list-style-type: none"> <li>บริษัทจัดการ/ ผู้สนับสนุนการขายหรือรับซื้อคิ่/ หักบัญชีเงินฝากแบบถัวเฉลี่ย<sup>2</sup> : ทุกวันทำการซื้อขายของกองทุน<sup>1</sup> : เวลา 8.30 น. - 15.30 น.</li> <li>Bualuang iBanking/ Bangkok Bank Mobile Banking/ BF Fund Trading<sup>4</sup> : ทุกวันตลอด 24 ชั่วโมง<sup>3</sup></li> </ul> <p>มูลค่าขั้นต่ำของการซื้อครั้งแรก : 500 บาท          มูลค่าขั้นต่ำของการซื้อครั้งถัดไป : 500 บาท</p> <p><b>วันทำการขายคิ่</b></p> <ul style="list-style-type: none"> <li>บริษัทจัดการ/ ผู้สนับสนุนการขายหรือรับซื้อคิ่ : ทุกวันทำการซื้อขายของกองทุน<sup>1</sup> : เวลา 8.30 น. - 15.30 น.</li> <li>Bualuang iBanking/ Bangkok Bank Mobile Banking/ BF Fund Trading<sup>4</sup> : ทุกวันตลอด 24 ชั่วโมง<sup>3</sup></li> </ul> <p>มูลค่าขั้นต่ำของการขายคิ่ : ไม่กำหนด          ยอดคงเหลือขั้นต่ำ : ไม่กำหนด          ระยะเวลาการรับเงินค่าขายคิ่ : ภายใน 5 วันทำการนับตั้งแต่วินทำการถัดจากวันทำการขายคิ่หน่วยลงทุน          วันที่คำนวณ NAV : วันที่ T+2 (T=วันทำการซื้อขาย)</p>
<p><sup>1</sup> วันทำการซื้อขายของกองทุนที่ระบุในส่วนท้ายของหนังสือชี้ชวนส่วนสรุปข้อมูลสำคัญ</p> <p><sup>2</sup> ปัจจุบันสามารถทำรายการผ่าน บมจ.ธนาคารกรุงเทพ/ Bangkok Bank Mobile Banking บมจ.กรุงเทพประกันชีวิต และ BF Fund Trading</p> <p><sup>3</sup> การส่งคำสั่งซื้อหรือคำสั่งขายคิ่ (ยกเว้น BF Fund Trading) หลังเวลา 16.00 น. ในวันทำการซื้อขาย หรือในวันหยุดทำการซื้อขาย จะได้รับราคาขายหรือราคารับซื้อคิ่หน่วยลงทุนที่คำนวณได้ ณ สิ้นวันทำการซื้อขายถัดไป</p> <p><sup>4</sup> การส่งคำสั่งซื้อหลังเวลา 15.00 น. ในวันทำการซื้อขาย หรือในวันหยุดทำการซื้อขาย จะได้รับราคาขายหน่วยลงทุนที่คำนวณได้ ณ สิ้นวันทำการซื้อขายถัดไป และการส่งคำสั่งขายคิ่หลังเวลา 15.30 น. ในวันทำการซื้อขาย หรือในวันหยุดทำการซื้อขาย จะได้รับราคารับซื้อคิ่หน่วยลงทุนที่คำนวณได้ ณ สิ้นวันทำการซื้อขายถัดไป</p>	

Click ดูวันทำการซื้อขายของกองทุน



	<p>คุณสามารถตรวจสอบมูลค่าทรัพย์สินรายวันได้ที่ช่องทางใดช่องทางหนึ่งหรือหลายช่องทาง ดังนี้</p> <ul style="list-style-type: none"> <li><input checked="" type="checkbox"/> ประกาศปิดที่บริษัทจัดการ หรือผู้สนับสนุนการขายหรือรับซื้อคืน</li> <li><input checked="" type="checkbox"/> หนังสือพิมพ์กรุงเทพธุรกิจ หนังสือพิมพ์ผู้จัดการ</li> <li><input checked="" type="checkbox"/> Bualuang Phone โทร. 1333</li> <li><input checked="" type="checkbox"/> บลจ.บัวหลวง โทร. 0-2674-6488 กด 8 หรือ www.bbblam.co.th</li> <li><input checked="" type="checkbox"/> NAV Center ที่ www.thaimutualfund.com</li> </ul>																										
<p><b>รายชื่อผู้จัดการกองทุน</b></p>	<table border="1"> <thead> <tr> <th data-bbox="523 589 1043 629">ชื่อผู้จัดการกองทุน</th> <th data-bbox="1043 589 1490 629">วันที่เริ่มบริหารกองทุนนี้</th> </tr> </thead> <tbody> <tr> <td data-bbox="523 629 1043 692">นาย พีรพงศ์ จิระเสวีจินดา</td> <td data-bbox="1043 629 1490 692">29 เมษายน 2564</td> </tr> <tr> <td data-bbox="523 692 1043 754">นาง อติกานต์ พานิชเกษม</td> <td data-bbox="1043 692 1490 754">29 เมษายน 2564</td> </tr> <tr> <td data-bbox="523 754 1043 817">น.ส. สุดารัตน์ ทิพย์เทอดธนา</td> <td data-bbox="1043 754 1490 817">29 เมษายน 2564</td> </tr> <tr> <td data-bbox="523 817 1043 880">น.ส. ชนิกานต์ ลีลาธรรมรัตน์</td> <td data-bbox="1043 817 1490 880">29 เมษายน 2564</td> </tr> <tr> <td data-bbox="523 880 1043 943">น.ส. ปริยนุช คล่องคำนวณการ</td> <td data-bbox="1043 880 1490 943">29 เมษายน 2564</td> </tr> <tr> <td data-bbox="523 943 1043 1005">น.ส. อรุณี ศิลปการประดิษฐ์</td> <td data-bbox="1043 943 1490 1005">29 เมษายน 2564</td> </tr> <tr> <td data-bbox="523 1005 1043 1068">น.ส. รุ่งนภา เสถียรนุกูล</td> <td data-bbox="1043 1005 1490 1068">29 เมษายน 2564</td> </tr> <tr> <td data-bbox="523 1068 1043 1131">นาย เจฟ สุวีโสภณ</td> <td data-bbox="1043 1068 1490 1131">29 เมษายน 2564</td> </tr> <tr> <td data-bbox="523 1131 1043 1193">น.ส. ศิรารัตน์ อรุณจิตต์</td> <td data-bbox="1043 1131 1490 1193">29 เมษายน 2564</td> </tr> <tr> <td data-bbox="523 1193 1043 1256">นาย ปัญญาพัฒน์ ประคุณหังสิต</td> <td data-bbox="1043 1193 1490 1256">29 เมษายน 2564</td> </tr> <tr> <td data-bbox="523 1256 1043 1319">น.ส. วณาลี ตริสัมพันธ์</td> <td data-bbox="1043 1256 1490 1319">29 เมษายน 2564</td> </tr> <tr> <td data-bbox="523 1319 1043 1382">นาย ชัชวาล สิมะธัมมันธ์</td> <td data-bbox="1043 1319 1490 1382">29 เมษายน 2564</td> </tr> </tbody> </table>	ชื่อผู้จัดการกองทุน	วันที่เริ่มบริหารกองทุนนี้	นาย พีรพงศ์ จิระเสวีจินดา	29 เมษายน 2564	นาง อติกานต์ พานิชเกษม	29 เมษายน 2564	น.ส. สุดารัตน์ ทิพย์เทอดธนา	29 เมษายน 2564	น.ส. ชนิกานต์ ลีลาธรรมรัตน์	29 เมษายน 2564	น.ส. ปริยนุช คล่องคำนวณการ	29 เมษายน 2564	น.ส. อรุณี ศิลปการประดิษฐ์	29 เมษายน 2564	น.ส. รุ่งนภา เสถียรนุกูล	29 เมษายน 2564	นาย เจฟ สุวีโสภณ	29 เมษายน 2564	น.ส. ศิรารัตน์ อรุณจิตต์	29 เมษายน 2564	นาย ปัญญาพัฒน์ ประคุณหังสิต	29 เมษายน 2564	น.ส. วณาลี ตริสัมพันธ์	29 เมษายน 2564	นาย ชัชวาล สิมะธัมมันธ์	29 เมษายน 2564
ชื่อผู้จัดการกองทุน	วันที่เริ่มบริหารกองทุนนี้																										
นาย พีรพงศ์ จิระเสวีจินดา	29 เมษายน 2564																										
นาง อติกานต์ พานิชเกษม	29 เมษายน 2564																										
น.ส. สุดารัตน์ ทิพย์เทอดธนา	29 เมษายน 2564																										
น.ส. ชนิกานต์ ลีลาธรรมรัตน์	29 เมษายน 2564																										
น.ส. ปริยนุช คล่องคำนวณการ	29 เมษายน 2564																										
น.ส. อรุณี ศิลปการประดิษฐ์	29 เมษายน 2564																										
น.ส. รุ่งนภา เสถียรนุกูล	29 เมษายน 2564																										
นาย เจฟ สุวีโสภณ	29 เมษายน 2564																										
น.ส. ศิรารัตน์ อรุณจิตต์	29 เมษายน 2564																										
นาย ปัญญาพัฒน์ ประคุณหังสิต	29 เมษายน 2564																										
น.ส. วณาลี ตริสัมพันธ์	29 เมษายน 2564																										
นาย ชัชวาล สิมะธัมมันธ์	29 เมษายน 2564																										
<p><b>อัตราส่วนหมุนเวียนการลงทุนของกองทุนรวม (PTR)</b></p>	<p>ไม่มี</p> <div style="border: 1px solid black; padding: 5px; display: inline-block;"> <a href="#">Click ดูคำอธิบาย PTR</a> </div>																										
<p><b>ผู้สนับสนุนการขายหรือรับซื้อคืน</b></p>	<ul style="list-style-type: none"> <li><input checked="" type="checkbox"/> บมจ.ธนาคารกรุงเทพ โทร. 1333</li> <li><input checked="" type="checkbox"/> บมจ.หลักทรัพย์ บัวหลวง โทร. 0-2231-3777 หรือ 0-2618-1000</li> <li><input checked="" type="checkbox"/> บมจ.กรุงเทพประกันชีวิต โทร. 0-2777-8999</li> <li><input checked="" type="checkbox"/> บมจ.หลักทรัพย์ โนมูระ พัฒนสิน โทร. 0-2638-5500</li> <li><input checked="" type="checkbox"/> บจ.หลักทรัพย์ เอเชีย พลัส โทร. 0-2680-1234</li> <li><input checked="" type="checkbox"/> บมจ.หลักทรัพย์ ฟิลลิป (ประเทศไทย) โทร. 0-2635-1700</li> <li><input checked="" type="checkbox"/> บมจ.หลักทรัพย์ เกียรตินาคินภัทร โทร. 0-2305-9449</li> <li><input checked="" type="checkbox"/> บจ.หลักทรัพย์ ดีบีเอส วิคเคอร์ส (ประเทศไทย) โทร. 0-2657-7000</li> <li><input checked="" type="checkbox"/> บมจ.หลักทรัพย์ กรุงศรี โทร. 0-2659-7000</li> <li><input checked="" type="checkbox"/> บจ.หลักทรัพย์นายหน้าซื้อขายหน่วยลงทุน ฟินโนมีนา โทร. 0-2026-5100 กด 1</li> <li><input checked="" type="checkbox"/> บมจ.หลักทรัพย์ เคจีไอ (ประเทศไทย) โทร. 0-2658-8889</li> </ul>																										

<p>ติดต่อสอบถาม / รับหนังสือชี้ชวน / ร้องเรียน</p>	<p>บริษัทหลักทรัพย์จัดการกองทุนรวม บัวหลวง จำกัด เลขที่ 175 อาคารสารคดีทีทาวเวอร์ ชั้น 7 ชั้น 21 และ ชั้น 26 ถนนสาทรใต้ แขวงทุ่งมหาเมฆ เขตสาทร กรุงเทพมหานคร 10120 โทรศัพท์: 0-2674-6488 Website: <a href="http://www.bblam.co.th">www.bblam.co.th</a> Email: <a href="mailto:crm@bblam.co.th">crm@bblam.co.th</a></p>
<p>ธุรกรรมที่อาจก่อให้เกิดความ ขัดแย้งทางผลประโยชน์</p>	<p>เนื่องจากกองทุนอาจลงทุนในหน่วยลงทุนของกองทุนรวมภายใต้การจัดการเดียวกัน ดังนั้น บริษัทจัดการจะจัดให้มีระบบงานที่ป้องกันธุรกรรมที่อาจก่อให้เกิดความขัดแย้งทางผลประโยชน์อันอาจเกิดจากนโยบายการลงทุนที่เปิดให้มีการลงทุนในหน่วยลงทุนของกองทุนรวมภายใต้การจัดการเดียวกัน เพื่อให้เกิดประโยชน์สูงสุดแก่ผู้ถือหน่วยลงทุนของทั้งกองทุนต้นทางและกองทุนปลายทาง คุณสามารถตรวจสอบธุรกรรมที่อาจก่อให้เกิดความขัดแย้งทางผลประโยชน์ ได้ที่ <a href="http://www.bblam.co.th">www.bblam.co.th</a></p>

- การลงทุนในหน่วยลงทุนไม่ใช่การฝากเงิน รวมทั้งไม่ได้อยู่ภายใต้ความคุ้มครองของสถาบันคุ้มครองเงินฝาก จึงมีความเสี่ยงจากการลงทุนซึ่งผู้ลงทุนอาจไม่ได้รับเงินลงทุนคืนเต็มจำนวน
- ได้รับอนุมัติจัดตั้ง และอยู่ภายใต้การกำกับดูแลของสำนักงาน ก.ล.ต.
- การพิจารณาร่างหนังสือชี้ชวนในการเสนอขายหน่วยลงทุนของกองทุนรวมนี้มีได้เป็นการแสดงว่าสำนักงาน ก.ล.ต. ได้รับรองถึงความถูกต้องของข้อมูลในหนังสือชี้ชวนของกองทุนรวม หรือได้ประกันราคาหรือผลตอบแทนของหน่วยลงทุนที่เสนอขายนั้น ทั้งนี้ บริษัทจัดการกองทุนรวมได้สอบถามข้อมูลในหนังสือชี้ชวนส่วนสรุปข้อมูลสำคัญ ณ วันที่ 1 เมษายน 2565 แล้วด้วยความระมัดระวังในฐานะผู้รับผิดชอบในการดำเนินการของกองทุนรวม และขอรับรองว่าข้อมูลดังกล่าวถูกต้อง ไม่เป็นเท็จ และไม่ทำให้ผู้อื่นสำคัญผิด

# คำอธิบายเพิ่มเติม

## ปัจจัยความเสี่ยง

- ความเสี่ยงจากความผันผวนของมูลค่าหน่วยลงทุน (Market Risk) หมายถึง ความเสี่ยงที่มูลค่าของหลักทรัพย์ที่กองทุนรวมลงทุนจะเปลี่ยนแปลงเพิ่มขึ้นหรือลดลงจากปัจจัยภายนอก เช่น สภาวะเศรษฐกิจการลงทุน ปัจจัยทางการเมืองทั้งในและต่างประเทศ เป็นต้น ซึ่งพิจารณาได้จากค่า standard deviation (SD) ของกองทุนรวม หากกองทุนรวมมีค่า SD สูง แสดงว่ากองทุนรวมมีความผันผวนจากการเปลี่ยนแปลงของราคาหลักทรัพย์สูง
- ความเสี่ยงจากการลงทุนกระจุกตัว (High Concentration Risk)
  - ความเสี่ยงจากการลงทุนกระจุกตัวในผู้ออกตราสารรายใดรายหนึ่ง (High Issuer Concentration Risk) เกิดจากกองทุนลงทุนในผู้ออกตราสารรายใด ๆ มากกว่า 10% ของ NAV รวมกัน ซึ่งหากเกิดเหตุการณ์ที่ส่งผลกระทบต่อการดำเนินงาน ฐานะทางการเงิน หรือความมั่นคงของผู้ออกตราสารรายดังกล่าว กองทุนอาจมีผลการดำเนินงานที่ผันผวนมากกว่ากองทุนที่กระจายการลงทุนในหลายผู้ออกตราสาร ทั้งนี้ การลงทุนแบบกระจุกตัวดังกล่าวไม่รวมถึงกรณีการลงทุนในทรัพย์สินดังนี้
    1. ตราสารหนี้ภาครัฐไทย
    2. ตราสารภาครัฐต่างประเทศที่มีการจัดอันดับความน่าเชื่อถืออยู่ในอันดับที่สามารถลงทุนได้
    3. เงินฝากหรือตราสารเทียบเท่าเงินฝากที่ผู้รับฝากหรือผู้ออกตราสารที่มีการจัดอันดับความน่าเชื่อถืออยู่ในอันดับที่สามารถลงทุนได้
  - ความเสี่ยงจากการลงทุนกระจุกตัวในหมวดอุตสาหกรรมใดอุตสาหกรรมหนึ่ง (High Sector Concentration Risk) เกิดจากกองทุนลงทุนในบางหมวดอุตสาหกรรมมากกว่า 20% ของ NAV รวมกัน ซึ่งหากเกิดเหตุการณ์ที่ส่งผลกระทบต่ออุตสาหกรรมนั้น กองทุนดังกล่าวอาจมีผลการดำเนินงานที่ผันผวนมากกว่ากองทุนที่กระจายการลงทุนในหลายหมวดอุตสาหกรรม
  - ความเสี่ยงจากการกระจุกตัวลงทุนในประเทศใดประเทศหนึ่ง (High Country Concentration Risk) เกิดจากกองทุนลงทุนในประเทศใดประเทศหนึ่งมากกว่า 20% ของ NAV รวมกัน ซึ่งหากเกิดเหตุการณ์ที่ส่งผลกระทบต่อประเทศดังกล่าว เช่น การเมือง เศรษฐกิจ สังคม เป็นต้น กองทุนดังกล่าวอาจมีผลการดำเนินงานที่ผันผวนมากกว่ากองทุนที่กระจายการลงทุนในหลายประเทศ

## คำอธิบายเพิ่มเติม (ต่อ)

- ความเสี่ยงจากการเปลี่ยนแปลงของอัตราแลกเปลี่ยน (Currency Risk) หมายถึง การเปลี่ยนแปลงของอัตราแลกเปลี่ยนมีผลกระทบต่อมูลค่าของหน่วยลงทุน เช่น กองทุนรวมลงทุนในต่างประเทศด้วยสกุลเงินดอลลาร์ ในช่วงที่เงินบาทอ่อน แต่ขายทำกำไรในช่วงที่บาทแข็ง กองทุนรวมจะได้เงินบาทกลับมาน้อยลง ในทางกลับกัน หากกองทุนรวมลงทุนในช่วงที่บาทแข็งและขายทำกำไรในช่วงที่บาทอ่อน ก็อาจได้ผลตอบแทนมากขึ้นกว่าเดิมด้วยเช่นกัน ดังนั้น การป้องกันความเสี่ยงจากอัตราแลกเปลี่ยนจึงเป็นเครื่องมือสำคัญในการบริหารความเสี่ยงจากดังกล่าว ซึ่งทำได้ดังต่อไปนี้
  - ป้องกันความเสี่ยงทั้งหมดหรือเกือบทั้งหมด : ผู้ลงทุนไม่มีความเสี่ยงจากอัตราแลกเปลี่ยน
  - ป้องกันความเสี่ยงบางส่วน โดยต้องระบุสัดส่วนการป้องกันความเสี่ยงไว้อย่างชัดเจน : ผู้ลงทุนอาจมีความเสี่ยงจากอัตราแลกเปลี่ยน
  - ป้องกันความเสี่ยงตามดุลยพินิจของผู้จัดการกองทุนรวม : ผู้ลงทุนอาจมีความเสี่ยงจากอัตราแลกเปลี่ยนเนื่องจากการป้องกันความเสี่ยงขึ้นอยู่กับดุลยพินิจของผู้จัดการกองทุนรวมในการพิจารณาว่าจะป้องกันความเสี่ยงหรือไม่
  - ไม่ป้องกันความเสี่ยงเลย : ผู้ลงทุนมีความเสี่ยงจากอัตราแลกเปลี่ยน

**อัตราส่วนหมุนเวียนการลงทุนของกองทุนรวม (Portfolio Turnover Ratio: PTR)** คำนวณจากมูลค่าที่ต่ำกว่าระหว่างผลรวมของมูลค่าการซื้อขายหลักทรัพย์กับผลรวมของมูลค่าการขายหลักทรัพย์ที่กองทุนรวมลงทุนในรอบระยะเวลาบัญชีที่ผ่านมาหารด้วยมูลค่าทรัพย์สินสุทธิเฉลี่ยของกองทุนรวมในรอบระยะเวลาเดียวกัน เพื่อให้ผู้ลงทุนทราบถึงปริมาณการซื้อขายหลักทรัพย์ และสะท้อนกลยุทธ์การลงทุนของกองทุน เช่น กองทุน Passive Management จะมี PTR ต่ำ ในขณะที่กองทุน Active Management จะมี PTR สูง ดังนั้น ทรัพย์สินที่นำมาคำนวณรวมใน PTR จึงควรเป็นทรัพย์สินประเภทที่โดยลักษณะแล้วจะมีการซื้อขายเปลี่ยนมือเพื่อการลงทุน เช่น ตราสารทุน ตราสารหนี้ เป็นต้น

อนึ่ง กรณีกองทุน Feeder Fund บริษัทจัดการจะซื้อหรือไถ่ถอนหน่วยของกองทุนหลักสอดคล้องกับการซื้อหรือไถ่ถอนหน่วยของผู้ลงทุน

## ข้อมูลกองทุนหลัก (Master Fund)

ชื่อกองทุน	Wellington Global Innovation Fund
ชนิดหน่วยลงทุน	S-ACC (USD)
วันที่จดทะเบียนจัดตั้งกองทุน	16 กุมภาพันธ์ 2560
ประเภทโครงการ	กองทุนรวมตราสารทุน
อายุโครงการ	ไม่กำหนด
นโยบายการลงทุน	<p>เพื่อแสวงหาผลตอบแทนจากการลงทุนในบริษัทจากทุกประเทศทั่วโลก โดยกองทุนจะมุ่งหาผลตอบแทนจาก 1. บริษัทที่ติดคั่นนวัตกรรมที่มีศักยภาพเปลี่ยนแปลงธุรกิจ (Disruption) และ 2. บริษัทที่ได้ประโยชน์จากนวัตกรรมใหม่ๆ และ/หรือมีโมเดลการทำธุรกิจสอดคล้องกับการเปลี่ยนแปลงที่จะเกิดขึ้นในอนาคต</p> <p>โดยการลงทุนจะวิเคราะห์ในทุกอุตสาหกรรม และค้นหาบริษัทที่มีศักยภาพเติบโตสูงในแต่ละอุตสาหกรรม ผู้จัดการกองทุนจะคัดเลือกลงทุนโดยใช้แนวคิด Bottom Up วิเคราะห์ข้อมูลจากปัจจัยพื้นฐานในกิจการนั้นๆ ประกอบกับการวิเคราะห์แนวโน้มการเปลี่ยนแปลงในอนาคต เพื่อจะลงทุนในกิจการที่มีผลประกอบการที่ดี อย่างไรก็ตาม การลงทุนเพื่อให้ได้ผลตอบแทนอาจต้องใช้ระยะเวลาในการลงทุนพอสมควร เนื่องจากบางอุตสาหกรรมต้องใช้ระยะเวลาในการพัฒนาเพื่อให้เห็นผลเชิงบวกระยะหนึ่ง</p>
ดัชนีชี้วัด	MSCI AC World Index Net USD
ผู้จัดการกองทุน	Wellington Management Company LLP

## ค่าธรรมเนียมของกองทุนหลัก

Management Fee: 0.75% p.a.

Ongoing Charges Figure \*: 0.90%

## หลักทรัพย์ 10 อันดับ

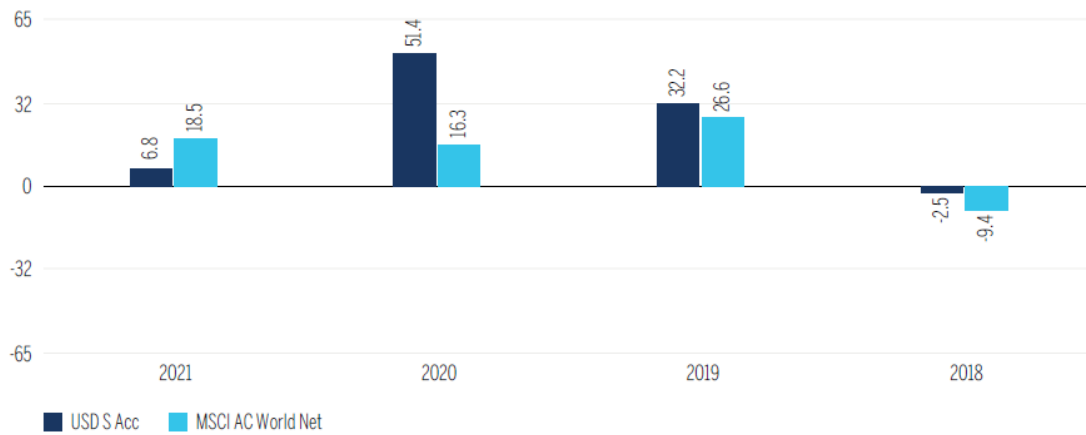
COMPANY NAME	MARKET	INDUSTRY	% OF EQUITY
Amazon	United States	Retailing	5.9
Prologis	United States	Real Estate	4.8
Alphabet	United States	Media & Entertainment	4.2
Chipotle Mexican Gri	United States	Consumer Services	3.9
UnitedHealth	United States	Health Care Equipment & Services	3.9
Visa	United States	Software & Services	3.8
Meta Platforms	United States	Media & Entertainment	3.4
Eli Lilly	United States	Pharma, Biotech & Life Sciences	3.2
Uber	United States	Transportation	3.1
NVIDIA	United States	Semiconductors & Semiconductor Eqpt	2.9
Total of Top 10			39.1

## ผลการดำเนินงานย้อนหลังของกองทุนหลัก (%)

### TOTAL RETURNS NET OF FEES AND EXPENSES

	YTD	1 MO	3 MOS	1 YR	3 YRS	5 YRS	10 YRS	SINCE INCEPTION
USD S Acc	6.8	1.0	-0.9	6.8	28.8	-	-	22.8
MSCI AC World Net	18.5	4.0	6.7	18.5	20.4	-	-	13.5

### CALENDAR YEAR RETURNS



แหล่งที่มา: Wellington Management Monthly Factsheet ณ วันที่ 31 ธันวาคม 2564

# ตารางแสดงวันทำการซื้อขายหน่วยลงทุน ปี 2565

มกราคม / January				
จ	อ	พ	พ	ศ
Mon	Tue	Wed	Thu	Fri
3	4	5	6	7
10	11	12	13	14
17	18	19	20	21
24	25	26	27	28
31				

กุมภาพันธ์ / February				
จ	อ	พ	พ	ศ
Mon	Tue	Wed	Thu	Fri
	1	2	3	4
7	8	9	10	11
14	15	16	17	18
21	22	23	24	25
28				

มีนาคม / March				
จ	อ	พ	พ	ศ
Mon	Tue	Wed	Thu	Fri
	1	2	3	4
7	8	9	10	11
14	15	16	17	18
21	22	23	24	25
28	29	30	31	

เมษายน / April				
จ	อ	พ	พ	ศ
Mon	Tue	Wed	Thu	Fri
				1
4	5	6	7	8
11	12	13	14	15
18	19	20	21	22
25	26	27	28	29

พฤษภาคม / May				
จ	อ	พ	พ	ศ
Mon	Tue	Wed	Thu	Fri
2	3	4	5	6
9	10	11	12	13
16	17	18	19	20
23	24	25	26	27
30	31			

มิถุนายน / June				
จ	อ	พ	พ	ศ
Mon	Tue	Wed	Thu	Fri
		1	2	3
6	7	8	9	10
13	14	15	16	17
20	21	22	23	24
27	28	29	30	

กรกฎาคม / July				
จ	อ	พ	พ	ศ
Mon	Tue	Wed	Thu	Fri
				1
4	5	6	7	8
11	12	13	14	15
18	19	20	21	22
25	26	27	28	29

สิงหาคม / August				
จ	อ	พ	พ	ศ
Mon	Tue	Wed	Thu	Fri
1	2	3	4	5
8	9	10	11	12
15	16	17	18	19
22	23	24	25	26
29	30	31		

กันยายน / September				
จ	อ	พ	พ	ศ
Mon	Tue	Wed	Thu	Fri
			1	2
5	6	7	8	9
12	13	14	15	16
19	20	21	22	23
26	27	28	29	30

ตุลาคม / October				
จ	อ	พ	พ	ศ
Mon	Tue	Wed	Thu	Fri
3	4	5	6	7
10	11	12	13	14
17	18	19	20	21
24	25	26	27	28
31				

พฤศจิกายน / November				
จ	อ	พ	พ	ศ
Mon	Tue	Wed	Thu	Fri
	1	2	3	4
7	8	9	10	11
14	15	16	17	18
21	22	23	24	25
28	29	30		

ธันวาคม / December				
จ	อ	พ	พ	ศ
Mon	Tue	Wed	Thu	Fri
			1	2
5	6	7	8	9
12	13	14	15	16
19	20	21	22	23
26	27	28	29	30

 = วันหยุดทำการซื้อขายหน่วยลงทุน

**หมายเหตุ**

เนื่องจากอาจมีการเปลี่ยนแปลงวันหยุดทำการซื้อขายหน่วยลงทุนดังกล่าว ผู้ลงทุนสามารถสอบถามวันทำการซื้อขายของ กองทุนได้ที่บริษัทจัดการและหรือผู้สนับสนุนการขายหรือรับซื้อคืน หรือดูตารางแสดงวันทำการซื้อขายล่าสุดได้ที่เว็บไซต์ [www.bblam.co.th](http://www.bblam.co.th)