

# หนังสือชี้ชวนสรุปข้อมูลสำคัญ



กองทุนเปิดเอ็มเอฟซี ออม 3 ปี ทวีสุข 1  
MFC Taweessuk 3Y1 Fund (MT3Y1)  
กองทุนรวมตราสารหนี้  
กองทุนรวมที่ลงทุนแบบไม่มีความเสี่ยงต่างประเทศ

บริษัทหลักทรัพย์จัดการกองทุน เอ็มเอฟซี จำกัด (มหาชน)

การเข้าร่วมการต่อต้านทุจริต : ได้รับการรับรอง CAC

ผู้ลงทุนไม่สามารถขายคืนหน่วยลงทุนนี้ในช่วงเวลา 3 ปีได้ ดังนั้น หากมีปัจจัยลบที่ส่งผลกระทบต่อการลงทุนดังกล่าว ผู้ลงทุนอาจสูญเสียเงินลงทุนเป็นจำนวนมาก



คุณกำลังจะลงทุนอะไร?



กองทุนรวมนี้เหมาะกับใคร?



คุณต้องระวังอะไรเป็นพิเศษ?



สัดส่วนของประเภททรัพย์สินที่ลงทุน



ค่าธรรมเนียม



ผลการดำเนินงาน



ข้อมูลอื่นๆ

การลงทุนในกองทุนรวม ไม่ใช่ การฝากเงิน



## คุณกำลังจะลงทุนอะไร?

- นโยบายการลงทุน

กองทุนมีนโยบายลงทุนในตราสารหนี้ภาครัฐ และ/หรือเอกชน ที่มีคุณภาพที่เสนอขายในประเทศ เช่น

- (1) ตัวเงินคลัง พันธบัตรรัฐบาล พันธบัตรธนาคารแห่งประเทศไทย พันธบัตรรัฐวิสาหกิจ
- (2) ตราสารหนี้ที่ออกโดยนิติบุคคลที่มีกฎหมายเฉพาะจัดตั้งขึ้น ตราสารหนี้ที่ออกโดยธนาคารพาณิชย์ เงินฝาก
- (3) ตราสารหนี้เอกชนที่ได้รับการจัดอันดับความน่าเชื่อถืออยู่ในอันดับที่สามารถลงทุนได้ (Investment grade)

- กลยุทธ์ในการบริหารจัดการลงทุน :

กองทุนมีกลยุทธ์การลงทุนครั้งเดียว (buy-and-hold)



## กองทุนรวมนี้เหมาะกับใคร?

ผู้ลงทุนที่คาดหวังผลตอบแทนที่สูงกว่าเงินฝาก และยอมรับผลตอบแทนที่อาจต่ำกว่าหุ้นได้

### กองทุนรวมนี้ไม่เหมาะกับใคร

- ผู้ลงทุนที่เน้นการได้รับผลตอบแทนในจำนวนเงินที่แน่นอน หรือรักษาเงินต้นให้อยู่ครบ
- ผู้ลงทุนที่ต้องการไถ่ถอนหน่วยลงทุนเพื่อรับเงินในช่วงเวลาประมาณ 3 ปี

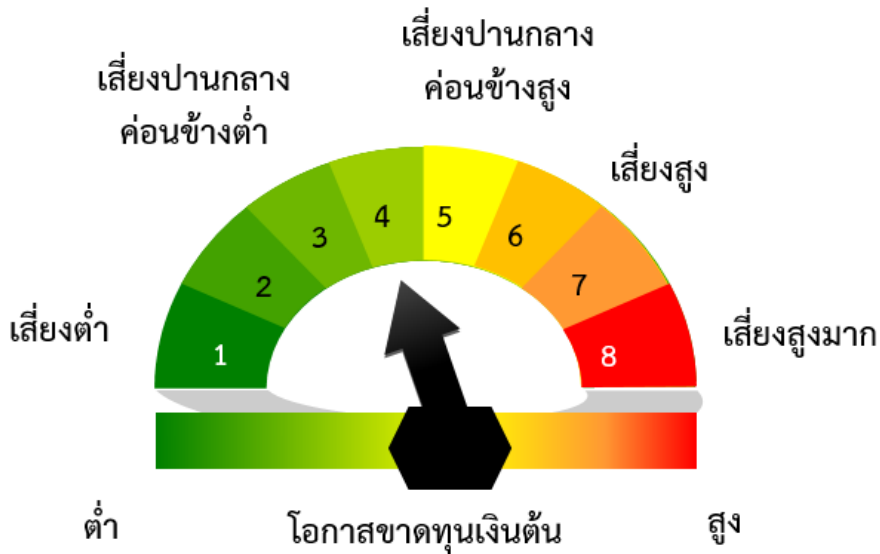
### ทำอย่างไรหากยังไม่เข้าใจนโยบาย และความเสี่ยงของกองทุนนี้

- อ่านหนังสือชี้ชวนฉบับเต็ม หรือสอบถามผู้สนับสนุนการขายและบริษัทจัดการ
- อย่าลงทุนหากไม่เข้าใจลักษณะและความเสี่ยงของกองทุนรวมนี้ดีพอ



## คุณต้องระวังอะไรเป็นพิเศษ?

### แผนภาพแสดงตำแหน่งความเสี่ยงของกองทุนรวม



### ปัจจัยความเสี่ยงที่สำคัญ

#### ความเสี่ยงจากการผิดนัดชำระหนี้ของผู้ออกตราสาร (credit risk)

อันดับความน่าเชื่อถือส่วน

ใหญ่ของกองทุนรวมตาม

National Credit rating

อันดับความน่าเชื่อถือส่วน

ใหญ่ของกองทุนรวมตาม

International Credit rating

GOV/AAA	AA, A	BBB	ต่ำกว่า BBB	unrated
---------	-------	-----	-------------	---------

ต่ำ

สูง

AAA	AA, A	BBB	ต่ำกว่า BBB	unrated
-----	-------	-----	-------------	---------

ต่ำ

สูง

#### ความเสี่ยงจากความผันผวนของราคาหลักทรัพย์ (market risk)

อายุเฉลี่ยของทรัพย์สิน

ที่ลงทุน

ความผันผวนของ

ผลการดำเนินงาน (SD)

ต่ำกว่า 3 เดือน	3 เดือนถึง 1 ปี	1 ปี ถึง 3 ปี	3 ปี ถึง 5 ปี	มากกว่า 5 ปี
-----------------	-----------------	---------------	---------------	--------------

ต่ำ

สูง

< 5%	5-10%	10-15%	15-25%	>25%
------	-------	--------	--------	------

ต่ำ

สูง

#### ความเสี่ยงจากการกระจุกตัวลงทุนในผู้ออกตราสาร (high issuer concentration risk)

การกระจุกตัวลงทุนในผู้ออก

ตราสารรวม

≤ 10%	10-20%	20-50%	50-80%	>80%
-------	--------	--------	--------	------

ต่ำ

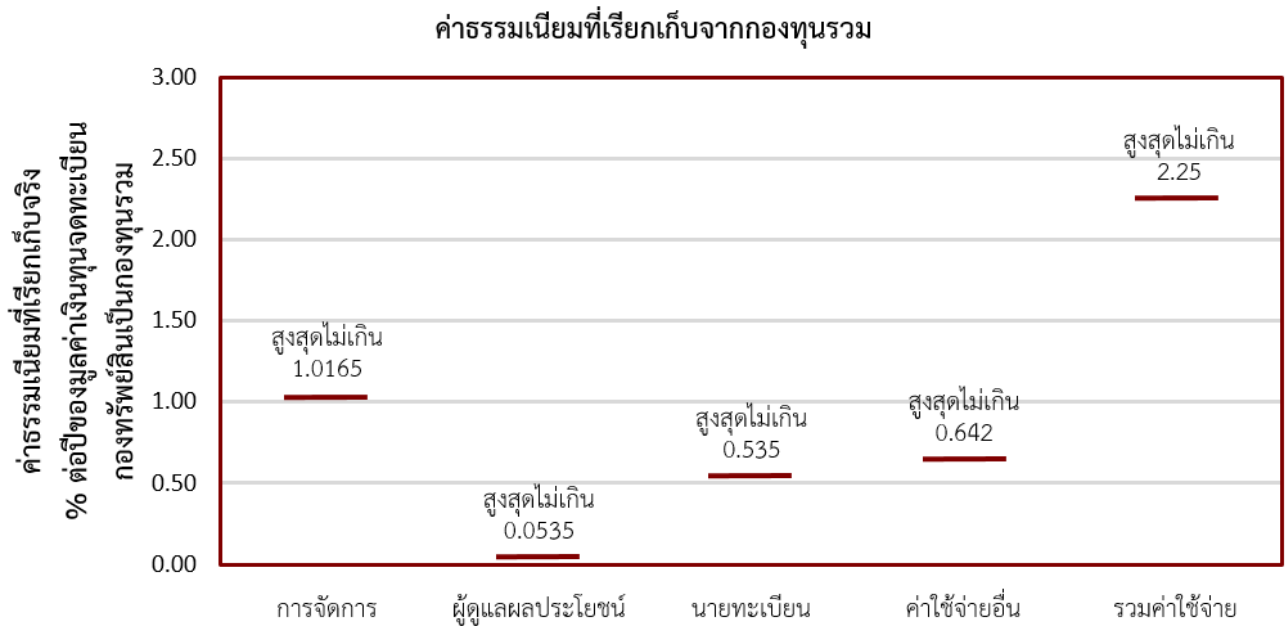
สูง



## ค่าธรรมเนียม

\* ค่าธรรมเนียมมีผลกระทบต่อผลตอบแทนที่คุณจะได้รับ ดังนั้น คุณควรพิจารณาการเรียกเก็บค่าธรรมเนียมดังกล่าวก่อนการลงทุน \*

### ค่าธรรมเนียมที่เรียกเก็บจากกองทุนรวม (% ต่อปีของมูลค่าเงินลงทุนจดทะเบียนกองทรัสต์สินเป็นกองทุนรวม)



### ค่าธรรมเนียมที่เรียกเก็บจากผู้ถือหน่วย (% ของมูลค่าซื้อขาย)

รายการ	สูงสุดไม่เกิน	เก็บจริง
ค่าธรรมเนียมการขาย	ไม่มี	ไม่มี
ค่าธรรมเนียมการรับซื้อคืน	ไม่มี	ไม่มี
ค่าธรรมเนียมการโอนหน่วย	50 บาท / 1 รายการ	50 บาท / 1 รายการ
ค่าธรรมเนียมการออกเอกสารแสดงสิทธิในหน่วยลงทุน	ตามที่นายทะเบียนเรียกเก็บ	ตามที่นายทะเบียนเรียกเก็บ
ค่าใช้จ่ายอื่นๆ	ตามที่จ่ายจริง	ตามที่จ่ายจริง
ค่าธรรมเนียมการสับเปลี่ยนหน่วยลงทุน	ไม่มี	ไม่มี

หมายเหตุ :

1. ค่าธรรมเนียมการจัดการกองทุน ในอัตราไม่เกินร้อยละ 1.0165 ต่อปีของมูลค่าเงินลงทุนจดทะเบียนกองทรัสต์สินเป็นกองทุนรวม ทั้งนี้ ในกรณีที่อัตราผลตอบแทนที่กองทุนได้รับหลังหักค่าใช้จ่ายสูงกว่าอัตราผลตอบแทนเฉลี่ยต่อปีที่จะรับซื้อคืนอัตโนมัติตามที่ระบุในรายละเอียดโครงการข้อ 7.4 บริษัทจัดการของสวสลิที้ที่จะคิดค่าธรรมเนียมการจัดการเพิ่มเติมจากที่ได้ประมาณการไว้ โดยจะไม่เกินอัตราค่าธรรมเนียมการจัดการรายปีข้างต้น
2. ค่าธรรมเนียมดังกล่าวรวมภาษีมูลค่าเพิ่ม ภาษีธุรกิจเฉพาะหรือภาษีอื่นใดแล้ว



## ผลการดำเนินงานในอดีต

- ดัชนีชี้วัด/อ้างอิง (Benchmark)

ไม่มี เนื่องจากกองทุนมีกลยุทธ์การลงทุนครั้งเดียว โดยจะถือสินทรัพย์ที่ลงทุนไว้จนครบอายุโครงการ (buy&hold) โดยมีการประมาณผลตอบแทนที่คาดหวังไว้ตามระยะเวลาที่กำหนด

- ประเภทกองทุนรวมเพื่อใช้เปรียบเทียบผลการดำเนินงาน ณ จุดขาย คือ -



## ข้อมูลอื่นๆ

นโยบายการจ่ายปันผล	ไม่จ่าย
ผู้ดูแลผลประโยชน์	ธนาคารทหารไทย จำกัด (มหาชน)
วันที่จดทะเบียน	ภายใน 2 วันทำการหลังจากวันสุดท้ายของการ IPO
อายุโครงการ	ประมาณ 3 ปี โดยไม่ต่ำกว่า 2 ปี 11 เดือน และไม่เกิน 3 ปี 1 เดือน
ซื้อและขายคืนหน่วยลงทุน	วันทำการซื้อ: เสนอขายครั้งเดียวในช่วง IPO ระหว่างวันที่ 18 – 25 กุมภาพันธ์ 2562 มูลค่าขั้นต่ำของการซื้อครั้งแรก: 10,000 บาท วันทำการขายคืน: บริษัทจะรับซื้อคืนหน่วยลงทุนโดยอัตโนมัติภายใน 2 วันทำการ ก่อนวันครบอายุโครงการ โดยการสับเปลี่ยนหน่วยลงทุนอัตโนมัติไปยังกองทุนเปิดเอ็มเอฟซีฟันทันตราตลาดเงิน คุณสามารถตรวจสอบมูลค่าทรัพย์สินรายวันได้ที่ <a href="http://www.mfcfund.com">www.mfcfund.com</a>
รายชื่อผู้จัดการกองทุน	รายชื่อ คุณพิพัฒน์ นรนนท์ วันที่เริ่มบริหารกองทุนนี้ วันที่จดทะเบียนกองทุน ผู้จัดการกองทุนหลักของกองทุนในส่วนตราสารหนี้ในประเทศ
ติดต่อสอบถาม รับหนังสือชี้ชวน ร้องเรียน	บริษัทหลักทรัพย์จัดการกองทุน เอ็มเอฟซี จำกัด (มหาชน) ที่อยู่: เลขที่ 199 อาคารคอลัมน์ทาวเวอร์ ชั้น G และชั้น 21 – 23 ถนนรัชดาภิเษก แขวงคลองเตย เขตคลองเตย กรุงเทพฯ 10110 โทรศัพท์ : 02-649-2000 website: <a href="http://www.mfcfund.com">www.mfcfund.com</a> email: <a href="mailto:mfccontactcenter@mfcfund.com">mfccontactcenter@mfcfund.com</a>
ธุรกรรมที่อาจก่อให้เกิด ความขัดแย้ง	คุณสามารถตรวจสอบธุรกรรมที่อาจก่อให้เกิดความขัดแย้งทางผลประโยชน์ทางผลประโยชน์ได้ที่ <a href="http://www.mfcfund.com">www.mfcfund.com</a>

- การลงทุนในหน่วยลงทุนไม่ใช่การฝากเงิน รวมทั้งไม่ได้อยู่ภายใต้การคุ้มครองของสถาบันคุ้มครองเงินฝาก จึงมีความเสี่ยงจากการลงทุนซึ่งผู้ลงทุนอาจไม่ได้รับเงินลงทุนคืนเต็มจำนวน
- ได้รับอนุมัติจัดตั้ง และอยู่ภายใต้การกำกับดูแลของสำนักงาน ก.ล.ต
- การพิจารณาร่างหนังสือชี้ชวนในการเสนอขายหน่วยลงทุนของกองทุนรวมนี้มีได้เป็นการแสดงว่าสำนักงาน ก.ล.ต. ได้รับรองถึงความถูกต้องของข้อมูลในหนังสือชี้ชวนของกองทุนรวม หรือ ได้ประกันราคาหรือผลตอบแทนของหน่วยลงทุนที่เสนอขายนั้น ทั้งนี้ บริษัทจัดการกองทุนรวม ได้สอบทานข้อมูลในหนังสือชี้ชวนส่วนสรุปข้อมูลสำคัญ ณ วันที่ 11 กุมภาพันธ์ 2562 แล้วด้วยความระมัดระวังในฐานะผู้รับผิดชอบในการดำเนินการของกองทุนรวมและขอรับรองว่าข้อมูลดังกล่าวถูกต้อง ไม่เป็นเท็จ และไม่ทำให้ผู้อื่นสำคัญผิด

## ประมาณการอัตราผลตอบแทน

บริษัทจัดการจะดำเนินการรับซื้อคืนหน่วยลงทุนแบบอัตโนมัติ เฉพาะผลตอบแทนที่ได้รับจากตราสารที่กองทุนลงทุนให้ ผู้ถือหน่วยลงทุนประมาณทุก 6 เดือน ในอัตราเฉลี่ยไม่น้อยกว่าร้อยละ 2.90 ต่อปีของมูลค่าหน่วยลงทุนที่ตราไว้ โดยรายละเอียดของตราสารที่ลงทุน เป็นดังนี้

ชื่อตราสาร/ผู้ออก	อันดับความน่าเชื่อถือ	ผลตอบแทนของตราสารในรูปของเงินบาทโดยประมาณ (ต่อปี)	สัดส่วนการลงทุนโดยประมาณ	ผลตอบแทนที่คาดว่าจะได้รับจากการลงทุน โดยประมาณ (ต่อปี)
หุ้นกู้บริษัท ทู คอร์ปอเรชั่น จำกัด (มหาชน)	TRIS : BBB+	3.85%	8.11%	0.31%
หุ้นกู้บริษัท สยามแก๊ส แอนด์ ปิโตรเคมีคัลส์ จำกัด (มหาชน)	TRIS : BBB+	3.85%	9.46%	0.36%
หุ้นกู้บริษัท แผ่นดินทอง พร็อพเพอร์ตี้ ดีเวลลอปเม้นท์ จำกัด (มหาชน)	TRIS : BBB+	3.20%	9.46%	0.30%
หุ้นกู้บริษัท เอสซี แอสเสท คอร์ปอเรชั่น จำกัด (มหาชน)	TRIS : BBB+	3.25%	9.46%	0.31%
หุ้นกู้บริษัท เอเชียเสริมกิจลิสซิ่ง จำกัด (มหาชน)	TRIS : BBB+	3.15%	9.46%	0.30%
หุ้นกู้บริษัท ทีพีโอ โพลีน จำกัด (มหาชน)	TRIS : BBB+	3.85%	8.11%	0.31%
หุ้นกู้บริษัท เอฟที (ไทยแลนด์) จำกัด (มหาชน)	TRIS : A-	2.65%	9.46%	0.25%
หุ้นกู้บริษัท ราชธานีลิสซิ่ง จำกัด (มหาชน)	TRIS : A-	2.75%	9.46%	0.26%
หุ้นกู้ทรัสต์เพื่อการลงทุนในอสังหาริมทรัพย์ และสิทธิการเช่าอสังหาริมทรัพย์ไทคอน	TRIS : A-	2.75%	6.76%	0.19%
หุ้นกู้ทรัสต์เพื่อการลงทุนในอสังหาริมทรัพย์ และสิทธิการเช่าดับบลิวเอชเอ พรีเมียม โกรท	TRIS : A-	2.75%	6.76%	0.19%
หุ้นกู้บริษัท ภัทรลิสซิ่ง จำกัด(มหาชน)	TRIS : A-	2.65%	5.40%	0.14%
หุ้นกู้บริษัท ช. การช่าง จำกัด (มหาชน)	TRIS : A-	2.75%	8.10%	0.23%
ประมาณการผลตอบแทน				3.15%
ประมาณการค่าใช้จ่ายของกองทุน				0.25%
ประมาณการผลตอบแทนหลังหักค่าใช้จ่าย				2.90%

หมายเหตุ:

(1) ตราสารนี้มีอายุคงเหลือประมาณ 3 ปี (แหล่งที่มาของข้อมูล : จากผู้ขาย ณ วันที่ 22 ม.ค. 62)

บริษัทจัดการขอสงวนสิทธิในการเปลี่ยนแปลงทรัพย์สินที่ลงทุนหรือสัดส่วนการลงทุนได้เฉพาะเมื่อมีความจำเป็นและสมควรเพื่อรักษาผลประโยชน์ของผู้ลงทุนเป็นสำคัญ โดยการเปลี่ยนแปลงนั้นต้องไม่ทำให้ความเสี่ยงของทรัพย์สินที่ลงทุนเปลี่ยนแปลงไปอย่างมีนัยสำคัญ โดยบริษัทจัดการอาจพิจารณาลงทุนในตราสารอื่นแทนและ/หรือเพิ่มเติมจากตราสารที่ระบุไว้ข้างต้น เช่น บริษัท เมืองไทย แคปปิตอล จำกัด (มหาชน), บริษัท อาปิโก ไฮเทค จำกัด (มหาชน), บริษัท กัลฟ์ เอ็นเนอร์จี ดีเวลลอปเม้นท์ จำกัด(มหาชน), บริษัท อีออน ธนสินทรัพย์ (ไทยแลนด์) จำกัด (มหาชน), บริษัท ซีพี ออลล์ จำกัด(มหาชน), บริษัท ไทยคอน อินดัสเทรียล คอนเน็คชั่น จำกัด (มหาชน), บริษัท เซ็นทรัลพัฒนา จำกัด (มหาชน) หรือตราสารอื่นที่กองทุนอาจพิจารณาลงทุนจะมีอันดับความน่าเชื่อถืออยู่ในอันดับที่สามารถลงทุนได้ (ไม่ต่ำกว่า BBB-)

(2) ระยะเวลาการลงทุนประมาณ 3 ปี นับจากวันจดทะเบียนทรัพย์สินเป็นกองทุนรวม

(3) หากไม่สามารถลงทุนให้เป็นไปตามที่กำหนดไว้เนื่องจากภาวะตลาด หรือการเรียกเก็บภาษีจากการลงทุนในตราสารหนี้หรือเงินฝากมีการเปลี่ยนแปลงไป บริษัทจัดการอาจไม่รับซื้อคืนหน่วยลงทุนตามอัตราดังกล่าว

(4) ในกรณีตราสารหนี้ที่กองทุนลงทุนมีอายุคงเหลือมากกว่าอายุโครงการ กองทุนจะขายตราสารหนี้ดังกล่าวก่อนครบกำหนดอายุโครงการและอาจจะลงทุนในตราสารหนี้ระยะสั้นอื่นแทน

(5) ค่าใช้จ่ายที่กองทุนเรียกเก็บอาจเปลี่ยนแปลงตามความเหมาะสม โดยเก็บในอัตราไม่เกินจากที่ระบุไว้ในหนังสือชี้ชวนเสนอขายหน่วยลงทุน

## คำอธิบายเพิ่มเติม

ความเสี่ยงจากการผิดนัดชำระหนี้ของผู้ออกตราสาร (Credit Risk) หมายถึง การพิจารณาจากอันดับความน่าเชื่อถือของตราสารที่ลงทุน (credit rating) ซึ่งเป็นข้อมูลบอกระดับความสามารถในการชำระหนี้ โดยพิจารณาจากผลการดำเนินงานที่ผ่านมาและฐานะการเงินของผู้ออกตราสาร credit rating ของหุ้นกู้ระยะยาวมีความหมายโดยย่อ ดังต่อไปนี้

ระดับการลงทุน	TRIS	Fitch	Moody's	S&P	คำอธิบาย
ระดับที่น่าลงทุน	AAA	AAA(tha)	Aaa	AAA	อันดับเครดิตสูงสุด มีความเสี่ยงต่ำที่สุดที่จะไม่สามารถชำระหนี้ได้ตามกำหนด
	AA	AA(tha)	Aa	AA	อันดับเครดิตรองลงมาและถือว่า มีความเสี่ยงต่ำมากที่จะไม่สามารถชำระหนี้ได้ตามกำหนด
	A	A(tha)	A	A	ความเสี่ยงต่ำที่จะไม่สามารถชำระหนี้ได้ตามกำหนด
	BBB	BBB(tha)	Baa	BBB	ความเสี่ยงปานกลางที่จะไม่สามารถชำระหนี้ได้ตามกำหนด
ระดับที่ต่ำกว่าน่าลงทุน	ต่ำกว่า BBB	ต่ำกว่า BBB(tha)	ต่ำกว่า Baa	ต่ำกว่า BBB	ความเสี่ยงสูงที่จะไม่สามารถชำระหนี้ได้ตามกำหนด

### ความเสี่ยงจากความผันผวนของราคาหลักทรัพย์ (market risk)

เกิดจากการเปลี่ยนแปลงของอัตราดอกเบี้ยซึ่งขึ้นกับปัจจัยภายนอก เช่น สภาวะเศรษฐกิจการลงทุน ปัจจัยทางการเมืองทั้งในและต่างประเทศ เป็นต้น โดยราคาตราสารหนี้จะเปลี่ยนแปลงในทิศทางตรงข้ามกับการเปลี่ยนแปลงของอัตราดอกเบี้ย เช่น หากอัตราดอกเบี้ยในตลาดเงินมีแนวโน้มปรับตัวสูงขึ้น อัตราดอกเบี้ยของตราสารหนี้ที่ออกใหม่ก็จะสูงขึ้นด้วย ดังนั้นราคาตราสารหนี้ที่ออกมาก่อนหน้าจะมีการซื้อขายในระดับราคาที่ต่ำลง โดยกองทุนรวมที่มีอายุเฉลี่ยของทรัพย์สินที่ลงทุน (portfolio duration) สูงจะมีโอกาสเผชิญกับการเปลี่ยนแปลงของราคามากกว่ากองทุนรวมที่มี portfolio duration ต่ำกว่า