

# หนังสือชี้ชวนส่วนสรุปข้อมูลสำคัญ



บริษัทหลักทรัพย์จัดการกองทุน

กรุงเทพ จำกัด (มหาชน)

การเข้าร่วมการต่อต้านการทุจริต :

ได้รับการรับรอง CAC

กองทุนเปิดเคแอม เจแปน อีควิตี้ พาสซีฟ ฟันด์  
KTAM Japan Equity Passive Fund (KT-JPFUND)

(ชนิดสะสมมูลค่า : KT-JPFUND-A)

กองทุนรวมตราสารทุน

กองทุนรวมฟีดเดอร์ (Feeder Fund)

กองทุนรวมที่เน้นลงทุนแบบมีความเสี่ยงต่างประเทศ

กองทุนนี้มีการลงทุนในกองทุนหลัก ซึ่งมีการลงทุนกระจุกตัวในผู้ออก จึงมีความเสี่ยงที่ผู้ลงทุนอาจสูญเสียเงินลงทุนจำนวนมาก



คุณกำลังจะลงทุนอะไร ?



กองทุนรวมนี้เหมาะกับใคร?



คุณต้องระวังอะไรเป็นพิเศษ?



สัดส่วนของประเภททรัพย์สินที่ลงทุน



ค่าธรรมเนียม



ผลการดำเนินงาน



ข้อมูลอื่นๆ

การลงทุนในกองทุนรวมไม่ใช่การฝากเงิน



## คุณกำลังจะลงทุนอะไร?

- **ทรัพย์สินที่กองทุนรวมลงทุน**
  - กองทุนมีนโยบายเน้นลงทุนในหน่วยลงทุนของกองทุน iShares Core Nikkei 225 ETF (กองทุนหลัก) เพียงกองเดียว โดยเฉลี่ยในรอบปีบัญชีไม่น้อยกว่าร้อยละ 80 ของมูลค่าทรัพย์สินสุทธิของกองทุนรวม หรือตามอัตราส่วนที่สำนักงานคณะกรรมการ ก.ล.ต. จะประกาศกำหนด ทั้งนี้ กองทุน iShares Core Nikkei 225 ETF (กองทุนหลัก) ได้จดทะเบียนซื้อขายในตลาดหลักทรัพย์โตเกียว (Tokyo Stock Exchange : TSE) ซึ่งบริหารและจัดการโดย BlackRock Japan Co., Ltd. (Management Company)
  - iShares Core Nikkei 225 ETF (กองทุนหลัก) : มีวัตถุประสงค์การลงทุนเพื่อบริหารให้มูลค่าทรัพย์สินสุทธิต่อหน่วยของกองทุน ไปในทิศทางเดียวกันหรือใกล้เคียงกับผลตอบแทนของ Nikkei Stock Average (ดัชนี หรือตัวชี้วัด) โดยเน้นลงทุนส่วนใหญ่ในตราสารทุนที่เป็นส่วนประกอบของดัชนี Nikkei 225 ในสัดส่วนเดียวกับจำนวนหุ้นในดัชนี Nikkei 225

คุณสามารถศึกษาข้อมูลกองทุนหลักได้จาก <https://www.blackrock.com/jp/>

- **กลยุทธ์ในการบริหารจัดการลงทุน** กองทุนเปิดเคแอม เจแปน อีควิตี้ พาสซีฟ ฟันด์ มุ่งหวังให้ผลประกอบการเคลื่อนไหวตามกองทุนหลัก (Passive Management) ส่วนกองทุน iShares Core Nikkei 225 ETF มุ่งหวังให้ผลประกอบการเคลื่อนไหวตามดัชนีชี้วัด (Passive Management / Index Tracking)



## กองทุนรวมนี้เหมาะกับใคร?

- เหมาะสมกับผู้ลงทุนที่ยอมรับความเสี่ยงและความผันผวนของราคาหุ้นจากการลงทุนในกองทุนรวมอที่เอฟต่างประเทศ ที่กองทุนไปลงทุน ซึ่งอาจปรับตัวเพิ่มสูงขึ้นหรือลดลงต่ำกว่าที่ลงทุนและทำให้ขาดทุนได้
- ผู้ลงทุนที่สามารถรับความเสี่ยงด้านอัตราแลกเปลี่ยนเงินตราต่างประเทศได้
- ผู้ลงทุนที่สามารถลงทุนในระยะกลางถึงระยะยาว โดยคาดหวังผลตอบแทนที่ดีกว่าการลงทุนในตราสารหนี้ทั่วไป

## กองทุนรวมนี้ไม่เหมาะกับใคร

- ผู้ลงทุนที่เน้นการได้รับผลตอบแทนในจำนวนเงินที่แน่นอน หรือรักษาเงินต้นให้อยู่ครบ

## ทำอย่างไรหากยังไม่เข้าใจนโยบาย และความเสี่ยงของกองทุนนี้

- อ่านหนังสือชี้ชวนฉบับเต็ม หรือสอบถามผู้สนับสนุนการขายและบริษัทจัดการ
- **อย่าลงทุนหากไม่เข้าใจลักษณะและความเสี่ยงของกองทุนรวมนี้ดีพอ**



## คุณต้องระวังอะไรเป็นพิเศษ?

### คำเตือนที่สำคัญ

- กองทุนเปิดเคแอม เจแปน อีควิตี้ พาสซีฟ ฟันด์ อาจพิจารณาลงทุนในหรือมีไว้ซึ่งสัญญาซื้อขายล่วงหน้า (Derivatives) ที่มีตัวแปรเป็นอัตราแลกเปลี่ยนเงินโดยมีวัตถุประสงค์เพื่อป้องกันความเสี่ยง โดยขึ้นอยู่กับดุลยพินิจของผู้จัดการกองทุนตามความเหมาะสมกับสถานการณ์ในแต่ละขณะ จึงอาจยังมีความเสี่ยงด้านอัตราแลกเปลี่ยนเงินเหลืออยู่ ซึ่งอาจทำให้ผู้ลงทุนได้รับผลการขาดทุนจากอัตราแลกเปลี่ยนหรือได้รับเงินคืนต่ำกว่าเงินลงทุนเริ่มแรกได้ อีกทั้ง การใช้เครื่องมือป้องกันความเสี่ยงอาจมีต้นทุนสำหรับการทำธุรกรรมป้องกันความเสี่ยง โดยทำให้ผลตอบแทนของกองทุนโดยรวมลดลงจากต้นทุนที่เพิ่มขึ้น
- กองทุนหลักอาจลงทุนลงในสัญญาซื้อขายล่วงหน้า (Derivatives) เพื่อเพิ่มประสิทธิภาพการบริหารการลงทุน (efficient portfolio management (EPM)) และเพื่อป้องกันความเสี่ยง (Hedging) จึงมีความเสี่ยงมากกว่ากองทุนรวมอื่น จึงเหมาะสมกับผู้ลงทุนที่ต้องการผลตอบแทนสูงและสามารถรับความเสี่ยงได้สูงกว่าผู้ลงทุนทั่วไป
- การแบ่งชนิดหน่วยลงทุน มิได้ทำให้ความรับผิดชอบของกองทุนรวมที่มีต่อบุคคลภายนอกแยกออกจากกันตามชนิดของหน่วยลงทุน ทรัพย์สินทั้งหมดของกองทุนรวมยังคงอยู่ภายใต้ความรับผิดชอบต่อบุคคลภายนอกอย่างเท่าเทียมกัน
- มูลค่าหน่วยลงทุนของหน่วยลงทุนแต่ละชนิดอาจมีมูลค่าเท่ากันหรือแตกต่างกันได้ โดยบริษัทจัดการจะแยกคำนวณมูลค่าทรัพย์สินของกองทุนแต่ละชนิด
- กองทุนมีการแบ่งชนิดหน่วยลงทุนเป็น 5 ชนิด ได้แก่ ชนิดสะสมมูลค่า ชนิดจ่ายเงินปันผล ชนิดขายคืนหน่วยลงทุนอัตโนมัติ ชนิดผู้ลงทุนสถาบัน และชนิดผู้ลงทุนกลุ่ม/บุคคล ทั้งนี้ ผู้ถือหน่วยลงทุนสามารถปรับเปลี่ยนชนิดของหน่วยลงทุนภายในกองทุนนี้ได้ภายใต้เงื่อนไขที่บริษัทจัดการกำหนด
- กองทุนรวมนี้ลงทุนกระจุกตัวในประเทศญี่ปุ่น ผู้ลงทุนจึงควรพิจารณาการกระจายความเสี่ยงของพอร์ตการลงทุนโดยรวมของตนเองด้วย

## แผนภาพแสดงตำแหน่งความเสี่ยงของกองทุนรวม



# ปัจจัยความเสี่ยงที่สำคัญ

## ความเสี่ยงจากความผันผวนของราคาหลักทรัพย์

ความผันผวนของ ผลการดำเนินงาน (SD)	ต่ำ				สูง
	< 5%	5-10%	10-15%	15-25%	> 25%

\* กรณีกองทุนจัดตั้งไม่ครบ 5 ปี จะแสดงค่าที่เกิดขึ้นนับตั้งแต่วันที่จัดตั้งกองทุนรวม

## ความเสี่ยงจากการเปลี่ยนแปลงของอัตราแลกเปลี่ยน

การป้องกันความเสี่ยง fx	ต่ำ				สูง
	ทั้งหมด / เกือบทั้งหมด	บางส่วน	ดูเลยพินิจ	ไม่ป้องกัน	

หมายเหตุ : กองทุนรวมมีการป้องกันความเสี่ยงจากการเปลี่ยนแปลงของอัตราแลกเปลี่ยน ประมาณ 80-100% ของเงินลงทุนในต่างประเทศ

## ความเสี่ยงจากการกระจุกตัวลงทุน

High Issuer Concentration Risk	ต่ำ				สูง
	≤ 10%	10-20%	20-50%	50-80%	> 80%

หมายเหตุ : เป็นข้อมูลการลงทุนของกองทุนหลัก

High Sector Concentration Risk	ต่ำ				สูง
	< 20%	20-50%	50-80%	> 80%	

หมายเหตุ: กองทุนหลักมีการลงทุนกระจุกตัวในหมวดอุตสาหกรรม Electric Appliances

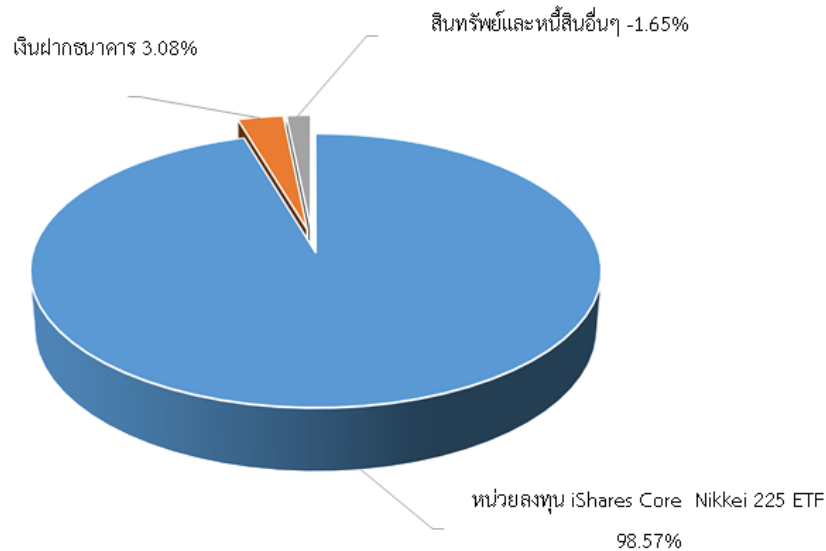
High Country Concentration Risk	ต่ำ				สูง
	< 20%	20-50%	50-80%	> 80%	

หมายเหตุ : กองทุนหลักมีการลงทุนกระจุกตัวในประเทศญี่ปุ่น

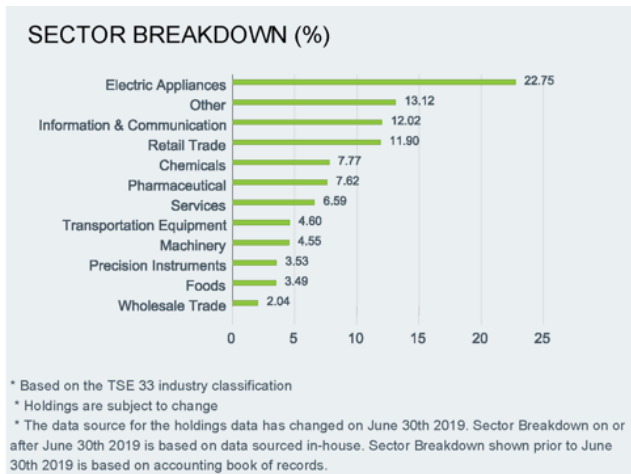
\*คุณสามารถดูข้อมูลเพิ่มเติมได้ที่ [www.ktam.co.th](http://www.ktam.co.th)



# สัดส่วนของประเภททรัพย์สินที่ลงทุน



## สัดส่วนของประเภททรัพย์สินที่ลงทุนของกองทุนหลัก



## FUND DISTRIBUTIONS

Record Date	Distribution per share (JPY)
09-Feb-2021	161
09-Aug-2020	204
09-Feb-2020	187
09-Aug-2019	260
09-Feb-2019	155

\* The distribution data shows the dividend amount before taxes on a per unit basis.  
\* The distribution amount is determined on the record dates. As a general rule the entire amount of distributable income from the trust assets are distributed after deducting expenses however there may be cases where part or all of the distributable income is reserved for future distributions.  
\* Past distributions are not indicative of future distributions. There is no guarantee that distributions will be paid.

หมายเหตุ ข้อมูลสัดส่วนของประเภททรัพย์สินที่ลงทุนของกองทุนหลัก เป็นข้อมูล ณ วันที่ 31 มิถุนายน 2564

ทั้งนี้ คุณสามารถดูข้อมูลที่เป็นปัจจุบันได้ที่ website <https://www.blackrock.com/jp/individual-en/en/literature/fact-sheet/1329-ishares-core-nikkei-225-etf-fund-fact-sheet-en-jp.pdf>

## ชื่อหลักทรัพย์และการลงทุนสูงสุด 5 อันดับ

KT-JPFUND

ชื่อหลักทรัพย์	% ของ NAV
iShares Core Nikkei 225 ETF	98.57

หมายเหตุ: เป็นข้อมูล ณ วันที่ 30 มิถุนายน 2564

iShares Core Nikkei 225 ETF

ชื่อหลักทรัพย์	% ของ NAV
FAST RETAILING LTD	10.38
TOKYO ELECTRON LTD	5.97
SOFTBANK GROUP CORP	5.79
FANUC CORP	3.33
KDDI CORP	2.58

หมายเหตุ: เป็นข้อมูล ณ วันที่ 30 มิถุนายน 2564

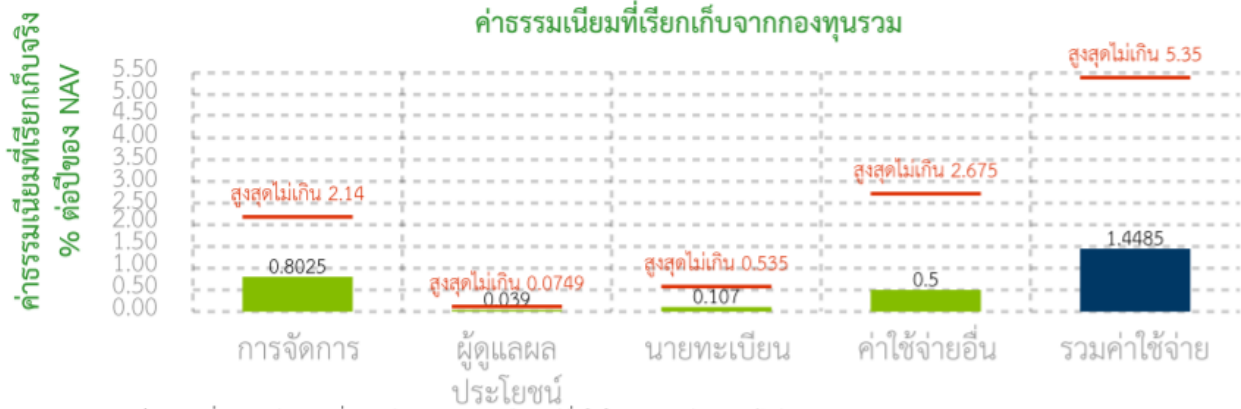
ทั้งนี้ คุณสามารถดูข้อมูลที่เป็นปัจจุบันได้ที่ website <https://www.blackrock.com/jp/individual-en/en/literature/fact-sheet/1329-ishares-core-nikkei-225-etf-fund-fact-sheet-en-jp.pdf>



## ค่าธรรมเนียม

\* ค่าธรรมเนียมมีผลกระทบต่อผลตอบแทนที่คุณจะได้รับ ดังนั้น คุณควรพิจารณาการเรียกเก็บค่าธรรมเนียมดังกล่าวก่อนการลงทุน \*

### ค่าธรรมเนียมที่เรียกเก็บจากกองทุนรวม (% ต่อปีของ NAV)



#### หมายเหตุ

\* เป็นอัตราที่รวมภาษีมูลค่าเพิ่ม ภาษีธุรกิจเฉพาะ หรือภาษีอื่นใดในตนเองเดียวกัน (ถ้ามี)

\*\* สามารถดูค่าธรรมเนียมย้อนหลัง 3 ปี ในหนังสือชี้ชวนส่วนข้อมูลกองทุนรวม (Q & A) ได้ที่ [www.ktam.co.th](http://www.ktam.co.th)

### ค่าธรรมเนียมที่เรียกเก็บจากผู้ถือหน่วย (% ของมูลค่าซื้อขาย)

รายการ	สูงสุดไม่เกิน	เก็บจริง
ค่าธรรมเนียมการขาย <sup>(1)</sup>	3.21	0.50
ค่าธรรมเนียมการรับซื้อคืน <sup>(1)</sup>	3.21	ยังไม่เรียกเก็บ
ค่าธรรมเนียมการสับเปลี่ยนหน่วยลงทุนเข้า <sup>(1)(2)</sup>	3.21	0.50
ค่าธรรมเนียมการสับเปลี่ยนหน่วยลงทุนออก <sup>(1)(2)</sup>	3.21	ยังไม่เรียกเก็บ
ค่าธรรมเนียมการโอนหน่วยลงทุน	ตามที่นายทะเบียนเรียกเก็บ	
ค่าธรรมเนียมการออกเอกสารแสดงสิทธิในหน่วยลงทุน	ตามที่นายทะเบียนเรียกเก็บ	
ค่าธรรมเนียมและค่าใช้จ่ายที่เกี่ยวข้องกับการซื้อหรือขายหลักทรัพย์เมื่อมีการสั่งซื้อหรือขายคืนหรือสับเปลี่ยน <sup>(1)(3)</sup>	0.535	0.15

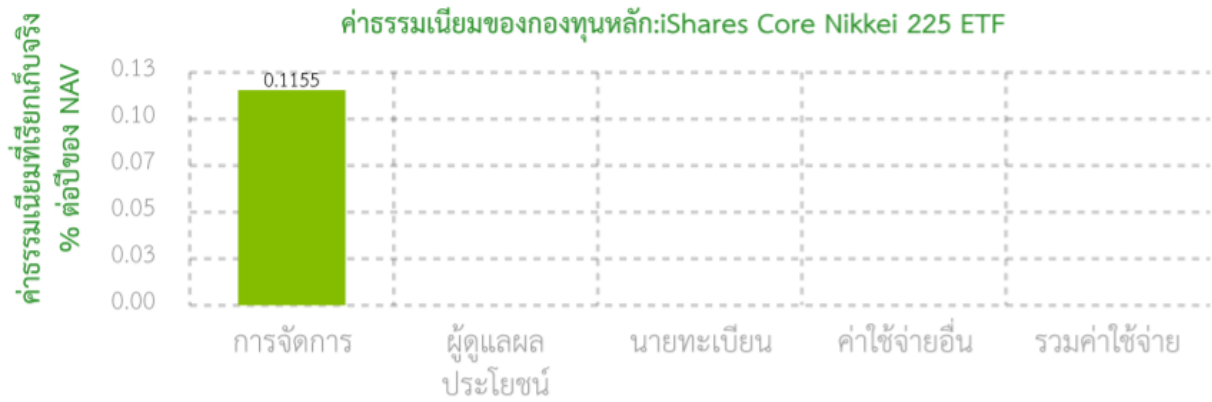
หมายเหตุ : ค่าธรรมเนียมดังกล่าวรวมภาษีมูลค่าเพิ่ม ภาษีธุรกิจเฉพาะหรือภาษีอื่นใดแล้ว

(1) บริษัทจัดการขอสงวนสิทธิในการเรียกเก็บค่าธรรมเนียม การขาย การรับซื้อคืน การสับเปลี่ยน ค่าธรรมเนียม และค่าใช้จ่ายที่เกี่ยวข้องกับการซื้อหรือขายหลักทรัพย์ ในแต่ละชนิดหน่วยลงทุนให้กับผู้ลงทุนแต่ละกลุ่มไม่เท่ากัน ทั้งนี้ บริษัทจัดการจะแจ้งให้ผู้ลงทุนทราบรายละเอียดล่วงหน้าไม่น้อยกว่า 7 วัน โดยจะปิดประกาศ ณ สำนักงานของบริษัทจัดการ และ/หรือผู้สนับสนุนการขายหรือรับซื้อคืน (ถ้ามี) และ/หรือเว็บไซต์ของบริษัทจัดการ

(2) บริษัทจัดการสงวนสิทธิที่จะยกเว้นไม่เรียกเก็บค่าธรรมเนียมการสับเปลี่ยนระหว่างชนิดหน่วยลงทุนภายในกองทุนเปิดเคแอม เจแปน อีควิตี้ พาสซีฟ ฟันด์ เว้นแต่ในกรณีที่ผู้ถือหน่วยลงทุนปฏิบัติไม่เป็นไปตามเงื่อนไขการลงทุนตามที่บริษัทจัดการกำหนดบริษัทจัดการจะเรียกเก็บค่าธรรมเนียมดังกล่าว

(3) ค่าใช้จ่ายในการซื้อขายหลักทรัพย์จะคำนวณเข้าไปในราคาขายหรือรับซื้อคืนหน่วยลงทุน เพื่อนำเงินดังกล่าวไปชำระเป็นค่าใช้จ่ายหรือค่าธรรมเนียมในการสั่งซื้อหรือส่งขายหลักทรัพย์ ตามที่กองทุนถูกเรียกเก็บเมื่อสั่งซื้อหรือส่งขายหลักทรัพย์

### ค่าธรรมเนียมของกองทุนหลัก



หมายเหตุ

อนึ่ง กองทุนหลักอาจมีการแก้ไขเพิ่มเติม หรือเปลี่ยนแปลงการเรียกเก็บค่าธรรมเนียมและค่าใช้จ่ายต่าง ๆ ของกองทุนได้

ที่มา : <https://www.blackrock.com/jp/individual-en/en/literature/fact-sheet/1329-ishares-core-nikkei-225-etf-fund-fact-sheet-en-jp.pdf>

ค่าตอบแทนที่ได้รับจากบริษัทจัดการต่างประเทศ (Rebate fee) 0.00% ของ NAV





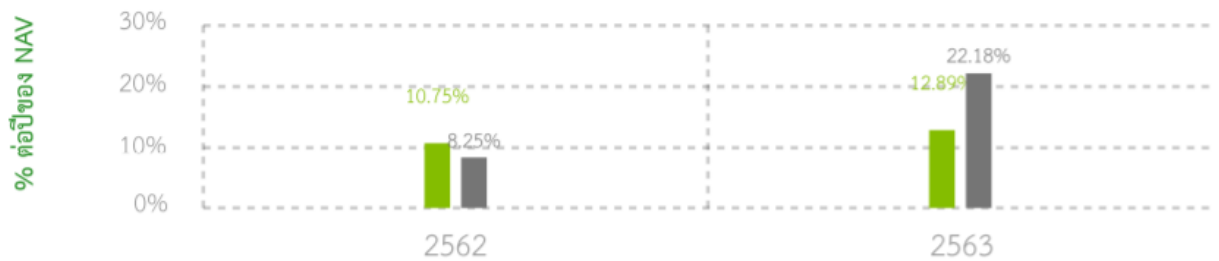
## ผลการดำเนินงานในอดีต

\* ผลการดำเนินงานในอดีต มิได้เป็นสิ่งยืนยันถึงผลการดำเนินงานในอนาคต \*

ดัชนีชี้วัด คือ ดัชนี Nikkei 225 สัดส่วน 100.00% ปรับด้วยอัตราแลกเปลี่ยนเมื่อเทียบกับค่าสกุลเงินบาท ณ วันคำนวณผล  
ตอบแทน

### แบบย้อนหลังตามปีปฏิทิน

■ กองทุนรวม  
■ BENCHMARK



กองทุนนี้เคยมีผลขาดทุนสูงสุดในช่วงเวลา 5 ปี คือ -31.35%

\*กรณีกองจัดตั้งไม่ครบ 5 ปีจะแสดงค่าที่เกิดขึ้นนับตั้งแต่จัดตั้งกองทุน

ความผันผวนของผลการดำเนินงาน (standard deviation) คือ 20.47% ต่อปี

\*กรณีกองจัดตั้งไม่ครบ 5 ปีจะแสดงค่าที่เกิดขึ้นนับตั้งแต่จัดตั้งกองทุน

ประเภทกองทุนรวมเพื่อใช้เปรียบเทียบผลการดำเนินงาน ณ จุดขาย คือ : Japan Equity

\* คุณสามารถดูข้อมูลที่เป็นปัจจุบันได้ที่ <https://www.aimc.or.th>

## ผลการดำเนินงานย้อนหลังแบบปักหมุด

กองทุน	Year to Date	3 เดือน	Percentile	6 เดือน	Percentile	1 ปี	Percentile	3 ปี	Percentile	5 ปี	Percentile	10 ปี	Percentile	ตั้งแต่จัดตั้ง
ผลตอบแทนกองทุนรวม	5.30%	-0.92%	50.00	5.30%	50.00	28.50%	50.00							12.66%
ผลตอบแทนตัวชี้วัด	4.71%	1.14%	25.00	4.71%	75.00	30.66%	25.00							15.16%
ความผันผวนของกองทุน	18.22%	19.16%	95.00	18.22%	95.00	16.82%	75.00							20.47%
ความผันผวนของตัวชี้วัด	18.17%	19.56%	95.00	18.17%	95.00	16.24%	50.00							19.21%

\*เป็นข้อมูล ณ วันที่ 30 มิถุนายน 2564 คุณสามารถดูข้อมูลที่เป็นปัจจุบันได้ที่ [www.ktam.co.th](http://www.ktam.co.th)

### ตารางแสดงผลการดำเนินงานย้อนหลังของกลุ่ม Japan Equity ข้อมูล ณ วันที่ 30/06/2564

เปอร์เซ็นต์ไทล์	ผลการดำเนินงาน (%)					
	3 เดือน	6 เดือน	1 ปี	3 ปี	5 ปี	10 ปี
เปอร์เซ็นต์ไทล์ที่ 5	2.51	13.46	37.65	9.78	13.97	5.51
เปอร์เซ็นต์ไทล์ที่ 25	0.66	7.94	29.66	8.66	12.46	5.51
เปอร์เซ็นต์ไทล์ที่ 50	-0.95	5.06	28.20	5.44	10.25	5.51
เปอร์เซ็นต์ไทล์ที่ 75	-1.36	4.05	26.28	4.23	9.80	5.51
เปอร์เซ็นต์ไทล์ที่ 95	-2.26	-0.30	19.84	0.15	4.30	5.51

เปอร์เซ็นต์ไทล์	ความผันผวนของผลการดำเนินงาน (%)					
	3 เดือน	6 เดือน	1 ปี	3 ปี	5 ปี	10 ปี
เปอร์เซ็นต์ไทล์ที่ 5	13.56	13.17	14.18	16.50	13.60	19.66
เปอร์เซ็นต์ไทล์ที่ 25	14.09	14.86	15.06	17.99	15.19	19.66
เปอร์เซ็นต์ไทล์ที่ 50	15.45	15.36	16.25	18.42	15.57	19.66
เปอร์เซ็นต์ไทล์ที่ 75	18.64	17.84	16.88	19.12	16.17	19.66
เปอร์เซ็นต์ไทล์ที่ 95	18.93	17.91	17.77	21.47	17.47	19.66

\*ผลการดำเนินงาน / ความผันผวนของผลการดำเนินงานของกองทุน

## ผลการดำเนินงานย้อนหลังของกองทุนหลัก



The Hypothetical Growth of ¥ 10,000 chart reflects a hypothetical ¥ 10,000 investment and assumes reinvestment of dividends before taxes. Fund expenses, including management fees and other expenses are deducted. The performance quoted represents past performance and does not guarantee future results.

### CUMULATIVE AND ANNUALISED PERFORMANCE

	Cumulative			Annualised			
	1 Month	3 Month	YTD	1 Year	3 Year	5 Year	Since Inception
Fund	-0.16%	-1.21%	5.69%	31.07%	10.85%	15.07%	6.68%
Benchmark	-0.24%	-1.33%	4.91%	29.18%	8.88%	13.07%	5.27%

### CALENDAR YEAR PERFORMANCE

	2020	2019	2018	2017	2016
Fund	18.09%	20.54%	-10.47%	21.09%	2.20%
Benchmark	16.01%	18.20%	-12.08%	19.10%	0.42%

The fund performance shown above assumes reinvestment of distributions before taxes. Fund expenses, including management fees and other expense are deducted. Cumulative performance shows the aggregate return over the stated period. Annualized performance shows the compounded average yearly return over the stated period.

The investment results shown above reflect past performance and are not indicative of future performance. Investment results are not guaranteed. The fund's performance may diverge from that of the underlying index.

หมายเหตุ : เป็นข้อมูล ณ วันที่ 31 มิถุนายน 2564

ทั้งนี้ คุณสามารถดูข้อมูลที่เป็นปัจจุบันได้ที่ website <https://www.blackrock.com/jp/individual-en/en/literature/fact-sheet/1329-ishares-core-nikkei-225-etf-fund-fact-sheet-en-jp.pdf>

- ผลการดำเนินงานในอดีต มิได้เป็นสิ่งยืนยันถึงผลการดำเนินงานในอนาคต



## ข้อมูลอื่น ๆ

นโยบายการจ่ายเงินปันผล	ไม่จ่าย
ผู้ดูแลผลประโยชน์	ธนาคารซีทีแบงก์ เอ็น.เอ. จำกัด
วันที่จดทะเบียน	12 มีนาคม 2562
อายุโครงการ	ไม่กำหนด
ซื้อและขายคืนหน่วยลงทุน	<p><b><u>วันทำการซื้อ</u></b></p> <p>ผู้ถือหน่วยลงทุนสามารถทำการสั่งซื้อหน่วยลงทุนได้ที่บริษัทจัดการ หรือผู้สนับสนุนการขายหรือรับซื้อคืน (ถ้ามี) ได้ทุกวันทำการซื้อขายหน่วยลงทุน ในระหว่างเวลาเริ่มเปิดทำการ – 12.00 น. โดยบริษัทจัดการจะประกาศวันที่มีใช้วันทำการซื้อขายหน่วยลงทุนให้ทราบล่วงหน้า โดยปิดประกาศ ณ สำนักงานของบริษัทจัดการ หรือผู้สนับสนุนการขายหรือรับซื้อคืน (ถ้ามี) และ/หรือ เว็บไซต์ของบริษัทจัดการ</p> <p>มูลค่าขั้นต่ำของการซื้อครั้งแรก : 1,000 บาท มูลค่าขั้นต่ำของการซื้อครั้งถัดไป : 1,000 บาท</p> <p><b><u>วันทำการขายคืน :</u></b></p> <p>ผู้ถือหน่วยลงทุนสามารถทำการส่งขายคืนหน่วยลงทุนได้ที่บริษัทจัดการ หรือผู้สนับสนุนการขายหรือรับซื้อคืน (ถ้ามี) ได้ทุกวันทำการซื้อขายหน่วยลงทุน ในระหว่างเวลาเริ่มเปิดทำการ – 12.00 น. โดยบริษัทจัดการจะประกาศวันที่มีใช้วันทำการซื้อขายหน่วยลงทุนให้ทราบล่วงหน้า โดยปิดประกาศ ณ สำนักงานของบริษัทจัดการ หรือผู้สนับสนุนการขายหรือรับซื้อคืน (ถ้ามี) และ/หรือ เว็บไซต์ของบริษัทจัดการ</p> <ul style="list-style-type: none"><li>- มูลค่าขั้นต่ำของการส่งขายคืน : ไม่กำหนด</li><li>- จำนวนหน่วยลงทุนขั้นต่ำของการส่งขายคืน : ไม่กำหนด</li><li>- มูลค่าหน่วยลงทุนคงเหลือในบัญชีขั้นต่ำ : ไม่กำหนด</li><li>- จำนวนหน่วยลงทุนคงเหลือในบัญชีขั้นต่ำ : ไม่กำหนด</li><li>- ระยะเวลาการรับเงินค่าขายคืน : ภายใน 5 วันทำการนับตั้งแต่วันที่ถัดจากวันคำนวณมูลค่าทรัพย์สินสุทธิ มูลค่าหน่วยลงทุนและราคาหน่วยลงทุน โดยมีให้นับรวมวันหยุดทำการในต่างประเทศของผู้ประกอบธุรกิจการจัดการกองทุนต่างประเทศที่มีลักษณะในการทำงานเดียวกับธุรกิจการจัดการกองทุนรวม แต่โดยทั่วไปจะได้รับเงินภายใน T+3 วันทำการหลังจากวันทำการขายคืน โดยมีให้นับรวมวันหยุดทำการในต่างประเทศ</li></ul> <p>คุณสามารถตรวจสอบมูลค่าทรัพย์สินรายวันได้ที่ <a href="http://www.ktam.co.th">www.ktam.co.th</a></p>

รายชื่อผู้จัดการกองทุน	ชื่อ-นามสกุล	วันที่เริ่มบริหารกองทุนรวมนี้
	นาย พีรพงศ์ กิจจาการ	12 มีนาคม 2562
อัตราส่วนหมุนเวียนการลงทุนของกองทุนรวม (PTR)	ในรอบระยะเวลาย้อนหลัง 1 ปีเท่ากับ 124.63 (ปริมาณการซื้อขายทรัพย์สินของกองทุน เทียบกับมูลค่าทรัพย์สินสุทธิเฉลี่ยของกองทุนรวม)	
ผู้สนับสนุนการขายหรือรับซื้อคืน	บริษัทจัดการอาจแต่งตั้งผู้สนับสนุนการขายหรือรับซื้อคืนหน่วยลงทุนเพิ่มเติมหรือยกเลิกการแต่งตั้งผู้สนับสนุนการขายหรือรับซื้อคืนหน่วยลงทุนในภายหลังได้ โดยผู้สนใจลงทุนสามารถสอบถามรายชื่อผู้สนับสนุนการขายหรือรับซื้อคืนหน่วยลงทุนได้ที่บริษัทจัดการ	
ติดต่อสอบถามรับหนังสือชี้ชวนร้องเรียน	บริษัทหลักทรัพย์จัดการกองทุน กรุงไทย จำกัด (มหาชน) ที่อยู่ : เลขที่ 1 อาคารเอ็มไพร์ทาวเวอร์ ชั้น 32 ถนนสาทรใต้ แขวงยานนาวา เขตสาทร กรุงเทพมหานคร 10120 โทรศัพท์ : 0-2686-6100 website : <a href="http://www.ktam.co.th">www.ktam.co.th</a> email : <a href="mailto:callcenter@ktam.co.th">callcenter@ktam.co.th</a>	
ธุรกรรมที่อาจก่อให้เกิดความขัดแย้งทางผลประโยชน์	คุณสามารถตรวจสอบธุรกรรมที่อาจก่อให้เกิดความขัดแย้งทางผลประโยชน์ได้ที่ website : <a href="http://www.ktam.co.th">www.ktam.co.th</a>	

- การลงทุนในหน่วยลงทุนไม่ใช่การฝากเงิน รวมทั้งไม่ได้อยู่ภายใต้ความคุ้มครองของสถาบันคุ้มครองเงินฝาก จึงมีความเสี่ยงจากการลงทุนซึ่งผู้ลงทุนอาจไม่ได้รับเงินลงทุนคืนเต็มจำนวน
- ได้รับอนุมัติจัดตั้ง และอยู่ภายใต้การกำกับดูแลของสำนักงาน ก.ล.ต
- การพิจารณาหนังสือชี้ชวนในการเสนอขายหน่วยลงทุนของกองทุนรวมนี้มีได้เป็นการแสดงว่าสำนักงาน ก.ล.ต. ได้รับรองถึงความถูกต้องของข้อมูลในหนังสือชี้ชวนของกองทุนรวม หรือ ได้ประกันราคาหรือผลตอบแทนของหน่วยลงทุนที่เสนอขายนั้น ทั้งนี้ บริษัทจัดการกองทุนรวมได้สอบถามข้อมูลในหนังสือชี้ชวนส่วนสรุปข้อมูลสำคัญ ณ วันที่ 30 มิถุนายน 2564 แล้วด้วยความระมัดระวังในฐานะผู้รับผิดชอบในการดำเนินการของกองทุนรวมและขอรับรองว่าข้อมูลดังกล่าวถูกต้อง ไม่เป็นเท็จ และไม่ทำให้ผู้อื่นสำคัญผิด

## ข้อมูลกองทุนรวมหลัก

### สรุปสาระสำคัญของกองทุน iShares Core Nikkei 225 ETF

ชื่อ	iShares Core Nikkei 225 ETF
อายุกองทุน	ไม่กำหนด
ประเทศที่จดทะเบียน	ญี่ปุ่น
Fund Launch Date	4 กันยายน 2544
ประเภทกองทุน	ตราสารทุน, ETF
สกุลเงิน	เยน (JPY)
Management Fee	0.0594% ต่อปี (รวมภาษีแล้ว)
Trustee	0.054% ต่อปี (รวมภาษีแล้ว)
Other Expenses and Fees	0.0432% ต่อปี (รวมภาษีแล้ว)
วัตถุประสงค์และนโยบายการลงทุน	กองทุน iShares Core Nikkei 225 ETF มีวัตถุประสงค์เพื่อบริหารให้มูลค่าทรัพย์สินสุทธิต่อหน่วยของกองทุน ไปในทิศทางเดียวกันหรือใกล้เคียงกับผลตอบแทนของ Nikkei Stock Average (ดัชนี หรือตัวชี้วัด) โดยเน้นลงทุนส่วนใหญ่ในตราสารทุนที่เป็นส่วนประกอบของดัชนี Nikkei 225 ในสัดส่วนเดียวกับจำนวนหุ้นในดัชนี Nikkei 225
ภาพรวมการลงทุน	กองทุน iShares Core Nikkei 225 ETF จะพยายามบริหารให้ผลการดำเนินงานของกองทุนสอดคล้องไปในทิศทางเดียวกับดัชนี Nikkei 225 (Nikkei Stock Average) โดยลงทุนในตราสารทุนที่เป็นส่วนประกอบทั้งหมดของดัชนี ทั้งนี้ ดัชนี Nikkei 225 (Nikkei Stock Average) เป็นหนึ่งในดัชนีชั้นนำที่เป็นตัวแทนของตลาดทุนของญี่ปุ่น
การจ่ายเงินปันผล	ปีละ 2 ครั้ง
วันทำการซื้อขาย	ตามวันและเวลาทำการซื้อขายของตลาดหลักทรัพย์โตเกียว (TSE)
ดัชนีชี้วัด	ดัชนี Nikkei 225
ISIN Code	JP3027710007
Bloomberg Ticker	1329
Management Company	BlackRock Japan Co., Ltd
Custodian	Mizuho Trust & Banking Co., Ltd.
Website	<a href="https://www.blackrock.com/jp/">https://www.blackrock.com/jp/</a>

อนึ่ง กองทุนหลักอาจมีการแก้ไขเพิ่มเติม หรือเปลี่ยนแปลงการเรียกเก็บค่าธรรมเนียมและค่าใช้จ่ายต่าง ๆ ของกองทุนได้

### ข้อมูลดัชนี Nikkei 225 (Nikkei Stock Average)

- ดัชนี Nikkei 225 เป็นเกณฑ์มาตรฐานที่ได้รับความนิยมเป็นอย่างมากในตลาดหุ้นของประเทศญี่ปุ่น ซึ่งประกอบไปด้วยหุ้นจำนวน 225 ตัว ที่จดทะเบียนซื้อขายในตลาดหลักทรัพย์โตเกียวบนกระดานที่หนึ่ง (First Section)
- ดัชนีคำนวณโดยใช้ราคาถ่วงน้ำหนัก (price-weighted index) และมีการทบทวนหุ้นที่เป็นองค์ประกอบของดัชนีทั้ง 225 ตัวโดยพิจารณาจากสภาพคล่องในตลาด (Liquidity) และความสมดุลของหมวดอุตสาหกรรม (Sectors Balance)
- ดัชนี Nikkei 225 ถูกพัฒนาขึ้นและเป็นลิขสิทธิ์ของบริษัท Nikkei Inc. ซึ่งเป็นสำนักหนังสือพิมพ์ที่มีชื่อเสียงในประเทศญี่ปุ่น โดยถือว่าเป็นสถาบันที่มีความน่าเชื่อถือและเป็นอิสระจากบริษัทที่บริหารจัดการกองทุนหลัก และบริษัทจัดการ
- ดัชนี Nikkei 225 มีการเผยแพร่ข้อมูลและแสดงค่าดัชนีอย่างต่อเนื่องผ่านสื่อที่นักลงทุนสามารถเข้าถึงข้อมูลได้ เช่น [www.bloomberg.com](http://www.bloomberg.com) (รหัส : NKY:IND) หรือ <http://indexes.nikkei.co.jp/en/nkave> เป็นต้น

## คำอธิบายเพิ่มเติม

**ความเสี่ยงของประเทศที่ลงทุน (Country Risk)** คือ ความเสี่ยงที่เกิดจากการเปลี่ยนแปลงภายในประเทศที่กองทุนหลักลงทุน เช่น การเปลี่ยนแปลงของสภาวะการเมือง เศรษฐกิจ และสังคม ซึ่งอาจส่งผลกระทบต่อการลงทุน

**ความเสี่ยงทางตลาด (Market Risk)** คือ ความเสี่ยงจากความผันผวนของราคาหลักทรัพย์ หรือทรัพย์สินที่อาจปรับตัวขึ้นลง โดยได้รับผลกระทบจากปัจจัยทางเศรษฐกิจ สังคม การเมือง ความผันผวนของค่าเงิน อัตราดอกเบี้ย เป็นต้น ซึ่งเป็นความเสี่ยงที่บริษัทผู้ออกตราสารไม่สามารถควบคุมได้ และมีผลกระทบต่อราคาของตราสารที่กองทุนลงทุนไว้ ซึ่งส่งผลให้มูลค่าหน่วยลงทุนของกองทุนมีความผันผวน

**ความเสี่ยงจากการดำเนินงานของผู้ออกตราสาร (Business Risk)** คือ ความเสี่ยงที่เกิดขึ้นเนื่องจากฐานะทางการเงิน หรือผลการดำเนินงานของธุรกิจซึ่งจะส่งผลกระทบต่อราคาหุ้นของธุรกิจนั้นๆ ให้มีการปรับตัวเพิ่มขึ้นหรือลดลง

**ความเสี่ยงจากความสามารถในการชำระหนี้ของผู้ออกตราสาร (Credit Risk)** คือ ความเสี่ยงที่เกิดจากการที่ผู้ออกตราสารนี้ไม่สามารถชำระคืนเงินต้น และ/หรือดอกเบี้ยได้ตามที่กำหนด เช่น บริษัทดังกล่าวอาจประสบปัญหาทางการเงิน เป็นต้น ซึ่งจะส่งผลต่อมูลค่าทรัพย์สินสุทธิของกองทุนเปิดเคแอม เจแปน อีควิตี้ พาสซีฟ ฟันด์

ระดับการลงทุน	TRIS	Fitch	Moody's	S&P	คำอธิบาย
ระดับที่น่าลงทุน	AAA	AAA(tha)	Aaa	AAA	อันดับเครดิตสูงสุด มีความเสี่ยงต่ำที่สุดที่จะไม่สามารถชำระหนี้ได้ตามกำหนด
	AA	AA(tha)	Aa	AA	อันดับเครดิตรองลงมาและถือว่า <u>มีความเสี่ยงต่ำ</u> มากที่จะไม่สามารถชำระหนี้ได้ตามกำหนด
	A	A(tha)	A	A	<u>ความเสี่ยงต่ำ</u> ที่จะไม่สามารถชำระหนี้ได้ตามกำหนด
	BBB	BBB(tha)	Baa	BBB	<u>ความเสี่ยงปานกลาง</u> ที่จะไม่สามารถชำระหนี้ได้ตามกำหนด
ระดับที่ต่ำกว่าน่าลงทุน	ต่ำกว่า BBB	ต่ำกว่า BBB(tha)	ต่ำกว่า Baa	ต่ำกว่า BBB	<u>ความเสี่ยงสูง</u> ที่จะไม่สามารถชำระหนี้ได้ตามกำหนด

**ความเสี่ยงจากการขาดสภาพคล่องของหลักทรัพย์ (Liquidity Risk)** คือ ความเสี่ยงที่เกิดจากการที่หลักทรัพย์ที่กองทุนไปลงทุนได้ขาดสภาพคล่องในการซื้อขาย

**ความเสี่ยงจากการเปลี่ยนแปลงของอัตราแลกเปลี่ยน (Foreign Exchange Rate Risk)** หมายถึง การเปลี่ยนแปลง ของอัตราแลกเปลี่ยนมีผลกระทบต่อมูลค่าของหน่วยลงทุน เช่น กองทุนรวมลงทุนด้วยสกุลเงินเยน ในช่วงที่เงินบาทอ่อน แต่ขายทำกำไรในช่วงที่บาทแข็ง กองทุนรวมจะได้เงินบาทกลับมาน้อยลง ในทางกลับกันหากกองทุนรวมลงทุนในช่วงที่บาทแข็งและขายทำกำไรในช่วงที่บาทอ่อน ก็อาจได้ผลตอบแทนมากขึ้นกว่าเดิมด้วยเช่นกัน ดังนั้น การป้องกันความเสี่ยงจากอัตราแลกเปลี่ยนจึงเป็นเครื่องมือสำคัญในการบริหารความเสี่ยงจากดังกล่าว ซึ่งทำได้ดังต่อไปนี้

- อาจป้องกันความเสี่ยงตามดุลยพินิจของผู้จัดการกองทุนรวม : ผู้ลงทุนอาจมีความเสี่ยงจากอัตราแลกเปลี่ยน เนื่องจากการป้องกันความเสี่ยงขึ้นอยู่กับดุลยพินิจของผู้จัดการกองทุนรวมในการพิจารณาว่าจะป้องกันความเสี่ยงหรือไม่

### **ความเสี่ยงจากการทำสัญญาซื้อขายล่วงหน้าเพื่อป้องกันความเสี่ยง**

สัญญาซื้อขายล่วงหน้าที่อาจมีการขึ้นลงผันผวน (Volatile) มากกว่าหลักทรัพย์พื้นฐาน ดังนั้น หากกองทุนมีการลงทุนในหลักทรัพย์ดังกล่าวย่อมทำให้สินทรัพย์มีความผันผวนมากกว่าการลงทุนในหลักทรัพย์พื้นฐาน (Underlying Security)

**ความเสี่ยงในเรื่องคู่สัญญาในการทำสัญญาป้องกันความเสี่ยงจากอัตราแลกเปลี่ยน (Counter Party Risk)** คือ ความเสี่ยงที่อาจเกิดขึ้นจากคู่สัญญาในการทำสัญญาป้องกันความเสี่ยงจากอัตราแลกเปลี่ยนฐานะการเงินด้อยลงจนไม่อาจดำเนินการให้เป็นไปตามสัญญาได้

**ความเสี่ยงจากการเปลี่ยนแปลงของอัตราดอกเบี้ย (Interest Rate Risk)** คือ ความเสี่ยงที่ราคาของตราสารหนี้จะเปลี่ยนแปลงไปในทิศทางตรงกันข้ามกับการเปลี่ยนแปลงของอัตราดอกเบี้ย หากตราสารหนี้ที่มีอายุคงเหลือที่ยาวนานเท่าไร การเปลี่ยนแปลงของอัตราดอกเบี้ยก็จะมีผลกระทบต่อราคาตราสารหนี้มากขึ้น

### **ความเสี่ยงจากข้อจำกัดการนำเงินลงทุนกลับประเทศ (Repatriation Risk) และแนวทางบริหารความเสี่ยง**

เนื่องจากการลงทุนในต่างประเทศ กองทุนจะต้องปฏิบัติตามกฎหมาย หลักเกณฑ์ กฎระเบียบของประเทศที่เกี่ยวข้องกับการลงทุนซึ่งอาจแตกต่างจากที่บังคับใช้ในประเทศไทย ซึ่งโดยหลักการปฏิบัติงาน บริษัทจัดการฯ จะมีการศึกษาถึงกฎหมาย ระเบียบ กระบวนการหรือขั้นตอนในการทำธุรกรรมเพื่อลงทุน ตลอดจนประเด็นความเสี่ยงต่างๆ ที่เกี่ยวข้องก่อนการลงทุน แต่ในภาวะการณ์ลงทุนจริง กองทุนอาจเผชิญกับเหตุการณ์อันไม่สามารถคาดการณ์ได้ หรือนอกเหนือความควบคุม เนื่องจากการเปลี่ยนแปลงใดๆ ที่กระทบต่อการลงทุน อาทิเช่น การเปลี่ยนแปลงกฎหมายหรือกฎระเบียบของประเทศที่เกี่ยวข้องกับการลงทุน การเปลี่ยนแปลงนโยบายของผู้ควบคุมกฎระเบียบของแต่ละประเทศ ซึ่งกระทบต่อต้นทุน ค่าใช้จ่าย ภาระทางภาษี ทำให้ไม่ได้รับผลตอบแทนตามที่คาดการณ์ หรืออาจมีการจำกัดการโอนเงินออกนอกประเทศ หรือจำกัดหรือห้ามแลกเปลี่ยนเงินตรา ทำให้ไม่สามารถนำเงินลงทุนกลับเข้าประเทศหรือแปลงกลับเป็นสกุลเงินบาทได้ เป็นต้น ในกรณีดังกล่าวอาจส่งผลกระทบต่อมูลค่าเงินลงทุน รวมถึงกระทบต่อสภาพคล่องของกองทุน

**ความเสี่ยงที่เกิดจากการย้ายการลงทุนไปกองทุนอื่น** กรณีที่การลงทุนในกองทุนต่างประเทศ ไม่เหมาะสม บริษัทจัดการอาจพิจารณาย้ายการลงทุนไปยังกองทุนต่างประเทศอื่นที่มีนโยบายการลงทุนสอดคล้องกับวัตถุประสงค์ของกองทุน



### ความเสี่ยงจากการลงทุนกระจุกตัว (High Concentration Risk)

(1) ความเสี่ยงจากการลงทุนกระจุกตัวในผู้ออกตราสารรายใดรายหนึ่ง (High Issuer Concentration Risk) เกิดจากกองทุนลงทุนในผู้ออกตราสารรายใด ๆ มากกว่า 10% ของ NAV รวมกัน ซึ่งหากเกิดเหตุการณ์ที่ส่งผลกระทบต่อการทำงาน ฐานะทางการเงิน หรือความมั่นคงของผู้ออกตราสารรายดังกล่าว กองทุนอาจมีผลการดำเนินงานที่ผันผวนมากกว่ากองทุนที่กระจายการลงทุนในหลายผู้ออกตราสาร

(2) ความเสี่ยงจากการลงทุนกระจุกตัวในหมวดอุตสาหกรรมใดอุตสาหกรรมหนึ่ง (Sector Concentration Risk) เกิดจากกองทุนลงทุนในบางหมวดอุตสาหกรรมมากกว่า 20% ของ NAV รวมกัน ซึ่งหากเกิดเหตุการณ์ที่ส่งผลกระทบต่ออุตสาหกรรมนั้น กองทุนดังกล่าวอาจมีผลการดำเนินงานที่ผันผวนมากกว่ากองทุนที่กระจายการลงทุนในหลายหมวดอุตสาหกรรม

(3) ความเสี่ยงจากการกระจุกตัวลงทุนในประเทศใดประเทศหนึ่ง (Country Concentration Risk) เกิดจากกองทุนลงทุนในประเทศใดประเทศหนึ่งมากกว่า 20% ของ NAV รวมกัน ซึ่งหากเกิดเหตุการณ์ที่ส่งผลกระทบต่อประเทศดังกล่าว เช่น การเมือง เศรษฐกิจ สังคม เป็นต้น กองทุนดังกล่าวอาจมีผลการดำเนินงานที่ผันผวนมากกว่ากองทุนที่กระจายการลงทุนในหลายประเทศ