

หนังสือชี้ชวนสรุปข้อมูลสำคัญ



บริษัทหลักทรัพย์จัดการกองทุนรวม บัวหลวง จำกัด
การเข้าร่วมการต่อต้านทุจริต : ได้รับการรับรอง CAC

กองทุนเปิดบัวหลวงหุ้นเพื่อคนรุ่นใหม่ Bualuang Future Generation Equity Fund (B-FUTURE)

กองทุนรวมตราสารทุน
กองทุนรวมที่มีนโยบายเปิดให้มีการลงทุนในกองทุนรวมอื่น
ภายใต้ บลจ. เดียวกัน (Cross Investing Fund)
กองทุนรวมที่เน้นลงทุนแบบมีความเสี่ยงต่างประเทศ



คุณกำลังจะลงทุนอะไร?



กองทุนรวมนี้เหมาะกับใคร?



คุณต้องระวังอะไรเป็นพิเศษ?



สัดส่วนของประเภททรัพย์สินที่ลงทุน



ค่าธรรมเนียม



ผลการดำเนินงาน



ข้อมูลอื่นๆ

การลงทุนในกองทุนรวม ไม่ใช่ การฝากเงิน



คุณกำลังจะลงทุนอะไร?

• นโยบายการลงทุน :

กองทุนมีนโยบายลงทุนในตราสารทุนต่างประเทศของบริษัทที่ทำธุรกิจที่เกี่ยวข้องหรือได้รับประโยชน์จากแนวโน้มการบริโภคในอนาคต หรือธุรกิจที่เกี่ยวข้องกับเทคโนโลยี และหรือนวัตกรรมใหม่ ที่มีการพัฒนาขึ้นเพื่อรองรับแนวโน้มการบริโภค การดำเนินธุรกิจ และเศรษฐกิจในอนาคต โดยอาจลงทุนในหน่วย CIS และหรือ ETF ที่มีการลงทุนเกี่ยวข้องกับธุรกิจดังกล่าวด้วย เพื่อให้เกิด net exposure ในตราสารทุนต่างประเทศดังกล่าว โดยเฉลี่ยรอบปีบัญชีไม่น้อยกว่า 80% ของ NAV

ส่วนที่เหลืออาจพิจารณาลงทุนในหลักทรัพย์หรือทรัพย์สินอื่น รวมถึงหุ้นของบริษัท start up ที่เกี่ยวข้องกับเทคโนโลยีและหรือนวัตกรรมใหม่ ทั้งในและต่างประเทศ รวมถึง Derivatives และหรือ Structured Note และอาจลงทุนในหน่วยลงทุนของกองทุนภายใต้การจัดการเดียวกันโดยเฉลี่ยรอบปีบัญชีไม่เกิน 20% ของ NAV

• กองทุนมีการลงทุนในหน่วยของกองทุน CIS ต่างประเทศดังต่อไปนี้ เกินกว่า 20% ของ NAV :

Allianz Global Artificial Intelligence มีนโยบายลงทุนระยะยาวในตราสารทุนทั่วโลกในบริษัทที่ดำเนินธุรกิจซึ่งเน้นเกี่ยวกับวิวัฒนาการและการพัฒนาของปัญญาประดิษฐ์ (Artificial Intelligence: AI)

ทั้งนี้ การลงทุนในกองทุนดังกล่าวอาจเปลี่ยนแปลงได้ในอนาคต โดยขึ้นอยู่กับดุลยพินิจของผู้จัดการกองทุน ผู้ลงทุนสามารถดูข้อมูลกองทุน CIS ได้ที่ <https://www.bblam.co.th/?cID=12537>

• กลยุทธ์การบริหารกองทุน :

กองทุนมีกลยุทธ์การลงทุนมุ่งหวังให้ผลประกอบการสูงกว่าดัชนีชี้วัด (Active Management)



กองทุนรวมนี้เหมาะกับใคร?

- ผู้ลงทุนที่สามารถรับความผันผวนและความเสี่ยงที่เกี่ยวข้องกับการลงทุนในหลักทรัพย์หรือทรัพย์สินในต่างประเทศได้
- ผู้ที่สามารถลงทุนในระยะกลางถึงระยะยาวในหลักทรัพย์ต่างประเทศ โดยคาดหวังผลตอบแทนในระยะยาวที่ดีกว่าการลงทุนในตราสารหนี้ทั่วไป

กองทุนรวมนี้ไม่เหมาะกับใคร

- ผู้ลงทุนที่เน้นการได้รับผลตอบแทนในจำนวนเงินที่แน่นอน หรือรักษาเงินต้นให้อยู่ครบ

ทำอย่างไรหากยังไม่เข้าใจนโยบาย และความเสี่ยงของกองทุนนี้

- อ่านหนังสือชี้ชวนฉบับเต็ม หรือสอบถามผู้สนับสนุนการขายหรือรับซื้อคืนและบริษัทจัดการ
- อย่าลงทุนหากไม่เข้าใจลักษณะและความเสี่ยงของกองทุนรวมนี้ดีพอ



คุณต้องระวังอะไรเป็นพิเศษ?

คำเตือนที่สำคัญ

- เนื่องจากกองทุนนี้ลงทุนในต่างประเทศ จึงมีความเสี่ยงที่ทางการของต่างประเทศอาจออกมาตรการในภาวะที่เกิดวิกฤตการณ์ที่ไม่ปกติทำให้กองทุนไม่สามารถนำเงินกลับเข้ามาในประเทศไทย ซึ่งอาจส่งผลให้มูลค่าลงทุนไม่ได้รับคืนเงินตามระยะเวลาที่กำหนด
- เนื่องจากกองทุนไม่ได้ป้องกันความเสี่ยงอัตราแลกเปลี่ยนทั้งจำนวน ดังนั้น กองทุนจึงมีความเสี่ยงจากความผันผวนของอัตราแลกเปลี่ยนของเงินบาทกับเงินสกุลต่างประเทศและผู้ลงทุนอาจจะขาดทุนหรือได้รับกำไรจากอัตราแลกเปลี่ยนหรือได้รับเงินคืนต่ำกว่าเงินลงทุนเริ่มแรกก็ได้
- กองทุนอาจลงทุนใน Derivatives หรือ structured note ได้ กองทุนจึงมีความเสี่ยงมากกว่ากองทุนรวมที่ลงทุนในหลักทรัพย์อ้างอิงโดยตรง เนื่องจากใช้เงินลงทุนในจำนวนที่น้อยกว่า จึงมีกำไร/ขาดทุนสูงกว่าการลงทุนในหลักทรัพย์อ้างอิงโดยตรง
- กองทุนอาจลงทุนในหน่วยลงทุนของกองทุนรวมอื่นภายใต้การจัดการเดียวกัน ซึ่งอาจจะก่อให้เกิดความขัดแย้งทางผลประโยชน์อันเกิดจากนโยบายการลงทุนในหน่วยลงทุนของกองทุนรวมภายใต้การจัดการเดียวกัน
- ในสถานการณ์ไม่ปกติ ผู้ถือหน่วยลงทุนอาจไม่สามารถขายคืนหน่วยลงทุน หรืออาจได้รับชำระค่าขายคืนหน่วยลงทุนล่าช้ากว่าระยะเวลาที่กำหนดไว้ในหนังสือชี้ชวน
- ผลการดำเนินงานของกองทุนรวมไม่ได้ขึ้นอยู่กับสถานะทางการเงินหรือผลการดำเนินงานของบริษัทจัดการกองทุนรวมหรือผู้สนับสนุนการขายหรือรับซื้อคืนหน่วยลงทุน
- ในกรณีที่มีแนวโน้มว่าจะมีการขายคืนหน่วยลงทุนเกินกว่า 2 ใน 3 ของจำนวนหน่วยลงทุนที่จำหน่ายได้แล้วทั้งหมด บริษัทจัดการอาจใช้ดุลยพินิจในการเลิกกองทุนรวม และอาจยกเลิกคำสั่งซื้อขายหน่วยลงทุนที่ได้รับไว้แล้วหรือหยุดรับคำสั่งดังกล่าวได้
- กองทุนรวมอาจมีการระงับการถือหน่วยลงทุนของบุคคลใดเกิน 1 ใน 3 ของจำนวนหน่วยลงทุนทั้งหมด ดังนั้น หากผู้ถือหน่วยลงทุนดังกล่าวถือหน่วยลงทุนอาจมีความเสี่ยงให้กองทุนต้องเลิกกองทุนรวมได้ ผู้ลงทุนสามารถตรวจสอบข้อมูลการถือหน่วยลงทุนเกิน 1 ใน 3 ได้ที่ www.bblam.co.th
- ในกรณีที่บริษัทจัดการมีพันธสัญญาหรือข้อตกลงกับรัฐต่างประเทศ หรือหน่วยงานของรัฐต่างประเทศ หรือมีความจำเป็นจะต้องปฏิบัติตามกฎหมายของรัฐต่างประเทศ ไม่ว่าจะเกิดขึ้นแล้วในขณะนี้หรือจะเกิดขึ้นในอนาคต เช่น ดำเนินการตาม Foreign Account Tax Compliance Act (FATCA) ของประเทศสหรัฐอเมริกา เป็นต้น ผู้ถือหน่วยลงทุนได้รับทราบและตกลงยินยอมให้สิทธิแก่บริษัทจัดการที่จะปฏิบัติการและดำเนินการต่างๆ เพื่อให้เป็นไปตามพันธสัญญาหรือข้อตกลงหรือกฎหมายของรัฐต่างประเทศนั้น ซึ่งรวมถึงการเปิดเผยข้อมูลต่างๆ ของผู้ถือหน่วยลงทุน การหักภาษี ณ ที่จ่ายจากเงินได้ของผู้ถือหน่วยลงทุน ตลอดจนมีสิทธิดำเนินการอื่นใดเท่าที่จำเป็นสำหรับการปฏิบัติตามพันธสัญญา หรือข้อตกลง หรือกฎหมายของรัฐต่างประเทศ

แผนภาพแสดงตำแหน่งความเสี่ยงของกองทุนรวม



หมายเหตุ กองทุนมี net exposure ในตราสารทุนต่างประเทศเป็นหลัก โดยเฉลี่ยรอบปีบัญชีไม่น้อยกว่า 80% ของ NAV

ปัจจัยความเสี่ยงที่สำคัญ

ความเสี่ยงจากความผันผวนของมูลค่าหน่วยลงทุน (Market Risk)

ความผันผวนของผลการดำเนินงาน (SD)	ต่ำ	สูง			
	≤5%	5-10%	10-15%	15-25%	>25%

ความเสี่ยงจากการลงทุนกระจุกตัว (High Concentration Risk)

การลงทุนกระจุกตัวในผู้ออกตราสารรวม	ต่ำ	สูง			
	≤10%	10-20%	20-50%	50-80%	>80%

การลงทุนกระจุกตัวในหมวดอุตสาหกรรมรวม	ต่ำ	สูง		
	≤20%	20-50%	50-80%	>80%

การลงทุนกระจุกตัวรายประเทศรวม	ต่ำ	สูง		
	≤20%	20-50%	50-80%	>80%

หมายเหตุ: กองทุนรวมมีการลงทุนกระจุกตัวในประเทศสหรัฐอเมริกา

ความเสี่ยงจากการเปลี่ยนแปลงของอัตราแลกเปลี่ยน (Currency Risk)

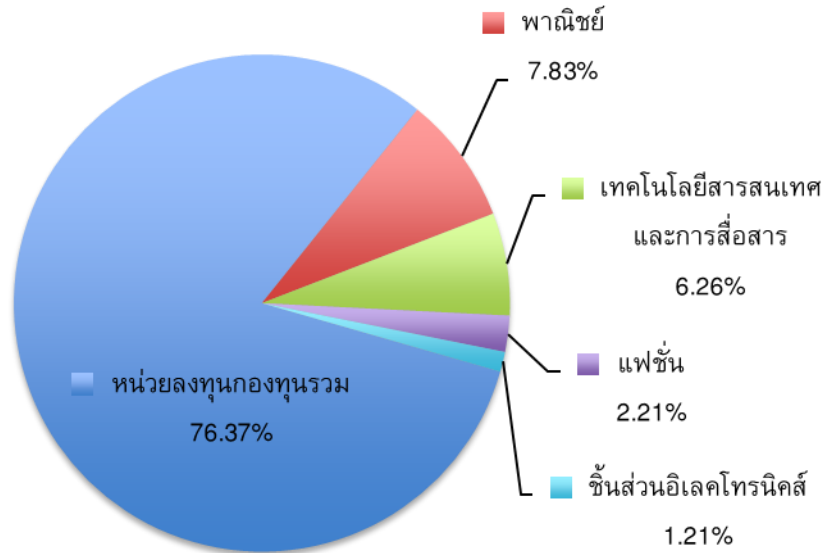
การป้องกันความเสี่ยง fx	ต่ำ	สูง		
	ทั้งหมด/ เกือบทั้งหมด	บางส่วน	ดูลยพินิจ	ไม่ป้องกัน

Click ดูคำอธิบายปัจจัยความเสี่ยง



สัดส่วนของประเภททรัพย์สินที่ลงทุน

% ของ NAV



ชื่อทรัพย์สินที่ลงทุนสูงสุด 5 อันดับแรก

% ของ NAV

1. หน่วยลงทุน Allianz Global Artificial Intelligence	58.90
2. หน่วยลงทุน Fidelity Funds - China Consumer Fund	10.51
3. หน่วยลงทุน Wellington Fintech Fund	6.97
4. หุ้นสามัญต่างประเทศ Amazon.com Inc	3.12
5. หุ้นสามัญต่างประเทศ Lululemon Athletica Inc	2.21

หมายเหตุ : เป็นข้อมูล ณ วันที่ 30 มิถุนายน 2564 คุณสามารถดูข้อมูลที่เป็นปัจจุบันได้ที่ www.bblam.co.th

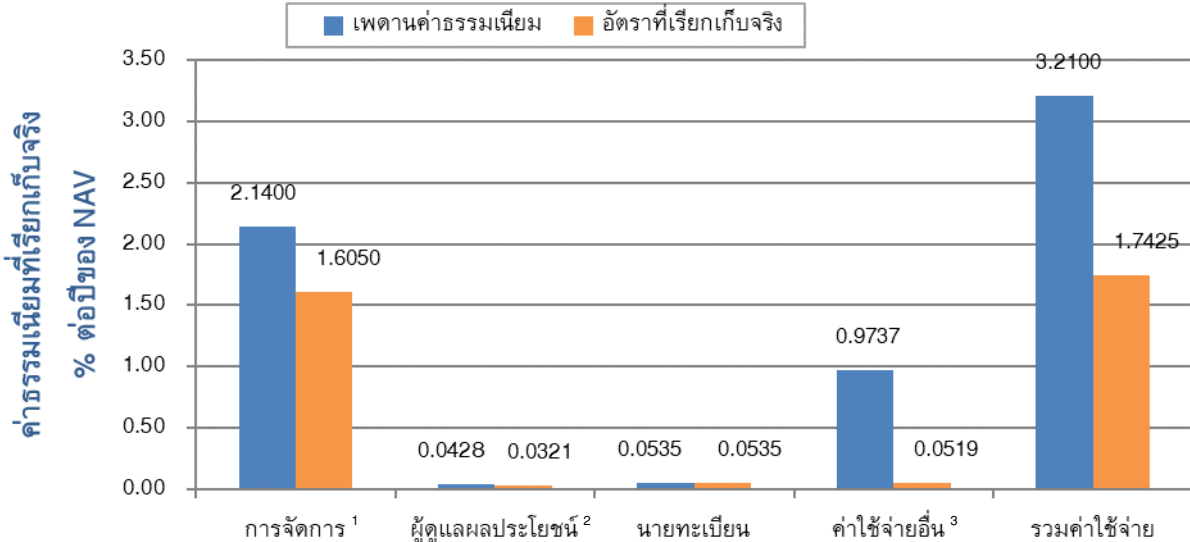


ค่าธรรมเนียม

* ค่าธรรมเนียมมีผลกระทบต่อผลตอบแทนที่คุณจะได้รับ

ดังนั้น คุณควรพิจารณาการเรียกเก็บค่าธรรมเนียมดังกล่าวก่อนการลงทุน *

ค่าธรรมเนียมที่เรียกเก็บจากกองทุนรวม (% ต่อปีของ NAV)



¹ กรณีที่กองทุน (กองทุนต้นทาง) ลงทุนในหน่วยลงทุนของกองทุนรวมภายใต้การจัดการเดียวกัน (กองทุนปลายทาง) บริษัทจัดการจะไม่เรียกเก็บค่าธรรมเนียมการจัดการซ้ำซ้อนกับกองทุนปลายทาง เช่น หากกองทุนต้นทางมีมูลค่าทรัพย์สินสุทธิ 1,000 ล้านบาท และจัดสรรการลงทุนไปยังกองทุนปลายทางจำนวน 100 ล้านบาท บริษัทจัดการจะเรียกเก็บค่าธรรมเนียมการจัดการจาก (1) เงินลงทุน 900 ล้านบาท ในอัตราที่กองทุนต้นทางกำหนด และ (2) เงินลงทุน 100 ล้านบาท ในอัตราที่กองทุนปลายทางกำหนด เป็นต้น

² ค่าธรรมเนียมผู้ดูแลผลประโยชน์รวมค่าธรรมเนียมรับฝากหลักทรัพย์ในต่างประเทศแล้ว

³ ค่าใช้จ่ายอื่นรวมค่าโฆษณาประชาสัมพันธ์ตามที่จ่ายจริง

ค่าธรรมเนียมที่เรียกเก็บจากผู้ถือหน่วยลงทุน (% ของมูลค่าซื้อขาย)

รายการ	สูงสุดไม่เกิน	เก็บจริง
ค่าธรรมเนียมการขาย ^{1,2}	1.00	ไม่เกิน 1.00
ค่าธรรมเนียมการรับซื้อคืน	ไม่มี	ไม่มี
ค่าธรรมเนียมการสับเปลี่ยน ³		
• กรณีเป็นกองทุนต้นทาง	เท่ากับค่าธรรมเนียมการรับซื้อคืน	ไม่มี
• กรณีเป็นกองทุนปลายทาง	เท่ากับค่าธรรมเนียมการขาย	ไม่เกิน 1.00
ค่าธรรมเนียมการโอน	50 บาท ต่อ 1,000 หน่วย หรือเศษของ 1,000 หน่วย	50 บาท ต่อ 1,000 หน่วย หรือเศษของ 1,000 หน่วย

¹ กรณีที่กองทุน (กองทุนต้นทาง) ลงทุนในหน่วยลงทุนของกองทุนอื่นภายใต้การจัดการเดียวกัน (กองทุนปลายทาง) บริษัทจัดการจะไม่เรียกเก็บค่าธรรมเนียมการขายซ้ำซ้อนกับกองทุนปลายทาง

² บริษัทจัดการจะเรียกเก็บค่าธรรมเนียมการขาย ในอัตราไม่เกิน 1.00% โดยบริษัทอาจคิดค่าธรรมเนียมการขายกับผู้ลงทุน แต่ละกลุ่มไม่เท่ากัน ภายใต้เงื่อนไขดังนี้

1) บริษัทจัดการจะยกเว้นค่าธรรมเนียมการขายให้กับกองทุนสำรองเลี้ยงชีพ และกองทุนส่วนบุคคลภายใต้การจัดการของ บลจ.บัวหลวง

2) บริษัทจัดการจะเรียกเก็บค่าธรรมเนียมการขายในอัตราร้อยละ 50 ของค่าธรรมเนียมการขายที่เรียกเก็บจริง สำหรับลูกค้าที่มีการลงทุนเท่ากับหรือมากกว่า 50 ล้านบาทต่อรายการ

3) บริษัทจัดการจะเรียกเก็บค่าธรรมเนียมการขายในอัตราร้อยละ 100 ของค่าธรรมเนียมการขายที่เรียกเก็บจริง สำหรับลูกค้าที่ไม่เข้าข้อ (1) และข้อ (2)

ทั้งนี้ บริษัทจัดการขอสงวนสิทธิ์ที่จะแก้ไข ยกเลิก หรือเพิ่มเติมการคิดค่าธรรมเนียมการขายข้างต้นได้ในภายหลัง โดยจะแจ้งให้ผู้ลงทุนทราบผ่านทาง www.bblam.co.th และปีประกาศที่สำนักงานของผู้สนับสนุนการขายหรือรับซื้อคืน

³ การสับเปลี่ยนหน่วยลงทุน กรณีเป็นกองทุนต้นทาง ใช้ราคาซื้อคืนหน่วยลงทุน กรณีเป็นกองทุนปลายทาง ใช้ราคาขายหน่วยลงทุน ซึ่งจะมีค่าธรรมเนียมการขายหรือรับซื้อคืนคำนวณอยู่ในราคาดังกล่าวแล้ว

หมายเหตุ - ค่าธรรมเนียมดังกล่าวรวมภาษีมูลค่าเพิ่ม ภาษีธุรกิจเฉพาะหรือภาษีอื่นใดแล้ว ทั้งนี้ ในปัจจุบัน ภาษีมูลค่าเพิ่มเท่ากับ 7% หากมีการเปลี่ยนแปลง บริษัทจัดการขอสงวนสิทธิ์ที่จะปรับปรุงอัตราค่าธรรมเนียมข้างต้นให้สอดคล้องกับการเปลี่ยนแปลงดังกล่าว โดยถือว่าได้รับมติจากผู้ถือหน่วยลงทุนแล้ว

- ผู้ลงทุนสามารถดูข้อมูลค่าธรรมเนียมย้อนหลังในหนังสือชี้ชวนส่วนข้อมูลกองทุนรวมได้ที่ www.bblam.co.th



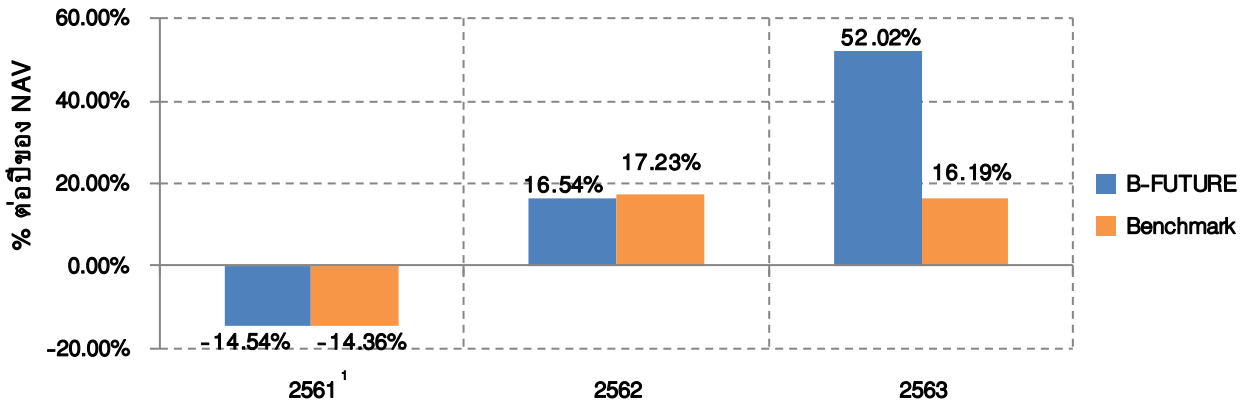
ผลการดำเนินงานในอดีต

* ผลการดำเนินงานในอดีต มิได้เป็นสิ่งยืนยันถึงผลการดำเนินงานในอนาคต *

1. ดัชนีชี้วัด (Benchmark) คือ

ดัชนี MSCI AC World Daily Total Return Net USD ในสกุลเงินดอลลาร์สหรัฐ ปรับด้วยอัตราแลกเปลี่ยนเพื่อคำนวณผลตอบแทนเป็นสกุลเงินบาท ณ วันที่คำนวณผลตอบแทน

2. ผลการดำเนินงานแบบย้อนหลังตามปีปฏิทิน



¹ วันที่จัดตั้งกองทุน 26 กรกฎาคม 2561

3. กองทุนนี้เคยมีผลขาดทุนสูงสุด (maximum drawdown) ตั้งแต่จัดตั้งกองทุนรวม คือ -25.73%

4. ความผันผวนของผลการดำเนินงาน (standard deviation) ตั้งแต่จัดตั้งกองทุนรวม คือ 18.57% ต่อปี

5. ประเภทกองทุนรวมเพื่อใช้เปรียบเทียบผลการดำเนินงาน ณ จุดขาย คือ Global Equity

6. ผลการดำเนินงานย้อนหลังแบบปักหมุด

- ตารางแสดงผลการดำเนินงานย้อนหลังแบบปักหมุด ณ วันที่ 30 มิถุนายน 2564

กองทุน	Year to Date	3 เดือน	Percentile	6 เดือน	Percentile	1 ปี ¹	Percentile	ตั้งแต่จัดตั้ง ¹
ผลตอบแทนกองทุนรวม	16.64%	13.98%	5.00	16.64%	25.00	59.60%	25.00	21.39%
ผลตอบแทนตัวชี้วัด	20.11%	10.13%	25.00	20.11%	5.00	44.43%	25.00	12.18%
ความผันผวนของกองทุน	18.32%	17.82%	95.00	18.32%	75.00	18.20%	95.00	18.57%
ความผันผวนของตัวชี้วัด	11.28%	10.18%	25.00	11.28%	25.00	12.58%	50.00	18.49%

หมายเหตุ วันที่จัดตั้งกองทุน 26 กรกฎาคม 2561

¹ หน่วย: % ต่อปี

- ตารางแสดงผลการดำเนินงานของกลุ่ม Global Equity ณ วันที่ 30 มิถุนายน 2564

Peer Percentile	Return (%)						Standard Deviation (%)					
	3M	6M	1Y	3Y	5Y	10Y	3M	6M	1Y	3Y	5Y	10Y
5th Percentile	13.95	18.85	59.78	20.11	14.60	9.73	7.42	9.23	11.35	12.85	11.25	11.53
25th Percentile	9.06	13.08	42.88	14.09	11.72	8.21	10.83	11.44	12.55	14.64	12.33	12.10
50th Percentile	7.20	10.28	36.32	10.90	10.17	6.18	12.52	14.88	14.78	16.74	13.56	15.57
75th Percentile	5.05	8.13	25.36	6.78	6.69	-0.74	17.18	18.33	18.16	20.34	16.04	17.04
95th Percentile	1.80	-2.67	14.82	2.28	1.03	-8.62	32.63	28.11	27.21	31.03	28.02	29.06

คุณสามารถดูข้อมูลที่เป็นปัจจุบันได้ที่ www.bblam.co.th



ข้อมูลอื่นๆ

นโยบายการจ่ายปันผล	จ่ายอย่างน้อยปีละ 1 ครั้ง หรือตามที่บริษัทจัดการเห็นสมควร โดยจะพิจารณาจ่ายเงินปันผลครั้งละไม่เกิน 100% จากกำไรสะสม หรือกำไรจากการลงทุนสุทธิ หรือจากการเพิ่มขึ้นในสินทรัพย์สุทธิจากการดำเนินงาน		
ประวัติการจ่ายเงินปันผล	กองทุนมีการจ่ายปันผลตั้งแต่จัดตั้งกองทุนทั้งหมด 6 ครั้ง รวมทั้งสิ้น 1.46 บาท/หน่วย โดยมีข้อมูลย้อนหลัง 3 ปี ดังนี้		
	วันปิดสมุดทะเบียน	วันที่จ่าย	จำนวนเงินปันผล (บาท/หน่วย)
	7 กุมภาพันธ์ 2563	17 กุมภาพันธ์ 2563	0.15
	8 กรกฎาคม 2563	15 กรกฎาคม 2563	0.25
	6 พฤศจิกายน 2563	13 พฤศจิกายน 2563	0.25
	5 กุมภาพันธ์ 2564	15 กุมภาพันธ์ 2564	0.30
	6 สิงหาคม 2564	16 สิงหาคม 2564	0.25
ผู้ดูแลผลประโยชน์	ธนาคารไทยพาณิชย์ จำกัด (มหาชน)		
วันที่จดทะเบียน	26 กรกฎาคม 2561		
อายุโครงการ	ไม่กำหนด		
จำนวนเงินทุนของโครงการ	5,000 ล้านบาท		
การซื้อและขายคืนหน่วยลงทุน	<p>วันทำการซื้อ : ทุกวันทำการซื้อขายของกองทุน¹</p> <ul style="list-style-type: none"> บริษัทจัดการ/ผู้สนับสนุนการขายหรือรับซื้อคืน/หักบัญชีเงินฝากแบบถัวเฉลี่ย² : เวลา 8.30 น. - 15.30 น. Bualuang iBanking/ Bangkok Bank Mobile Banking/ ATM/ Bualuang Phone : ทุกวันตลอด 24 ชั่วโมง <p>มูลค่าขั้นต่ำของการซื้อครั้งแรก : 500 บาท มูลค่าขั้นต่ำของการซื้อครั้งถัดไป : 500 บาท</p> <p>วันทำการขายคืน : ทุกวันทำการซื้อขายของกองทุน¹</p> <ul style="list-style-type: none"> บริษัทจัดการ/ผู้สนับสนุนการขายหรือรับซื้อคืน : เวลา 8.30 น. - 15.30 น. Bualuang iBanking/ Bangkok Bank Mobile Banking/ ATM/ Bualuang Phone : ทุกวันตลอด 24 ชั่วโมง <p>มูลค่าขั้นต่ำของการขายคืน : ไม่กำหนด ยอดคงเหลือขั้นต่ำ : ไม่กำหนด</p> <p>ระยะเวลาการรับเงินค่าขายคืน : ภายใน 5 วันทำการนับตั้งแต่วันที่ทำการถัดจากวันทำการขายคืนหน่วยลงทุน</p> <p>วันที่คำนวณ NAV : วันที่ T+2 (T=วันทำการซื้อขาย)</p>		
	<p>¹ วันทำการซื้อขายของกองทุนที่ระบุในส่วนท้ายของหนังสือชี้ชวนส่วนสรุปข้อมูลสำคัญ</p> <p>² ปัจจุบันสามารถทำรายการผ่าน บมจ.ธนาคารกรุงเทพ/ Bangkok Bank Mobile Banking และ บมจ.กรุงเทพประกันชีวิต</p>		

Click ดูวันทำการ
ซื้อขายของกองทุน

	<p>ผู้ลงทุนสามารถตรวจสอบมูลค่าทรัพย์สินรายวัน ได้ที่</p> <ul style="list-style-type: none"> <input checked="" type="checkbox"/> ประกาศปิดที่บริษัทจัดการ หรือผู้สนับสนุนการขายหรือรับซื้อคืน <input checked="" type="checkbox"/> หนังสือพิมพ์กรุงเทพธุรกิจ หนังสือพิมพ์ผู้จัดการ <input checked="" type="checkbox"/> Bualuang Phone โทร. 1333 <input checked="" type="checkbox"/> บลจ.บัวหลวง โทร. 0-2674-6488 กด 8 หรือ www.bblam.co.th <input checked="" type="checkbox"/> NAV Center ที่ www.thaimutualfund.com 	
รายชื่อผู้จัดการกองทุน	ชื่อผู้จัดการกองทุน	วันที่เริ่มบริหารกองทุนนี้
	นาย พีรพงศ์ จิระเสวีจินดา	26 กรกฎาคม 2561
	นาง อติกานต์ พานิชเกษม	26 กรกฎาคม 2561
	น.ส. สุธาร์ตน์ ทิพย์เทอดธนา	26 กรกฎาคม 2561
	น.ส. ชนิกานต์ ลีลาธรรมรัตน์	26 กรกฎาคม 2561
	น.ส. ปริญนุช คล่องคำนวณการ	26 กรกฎาคม 2561
	น.ส. อรุณี ศิลปการประดิษฐ์	26 กรกฎาคม 2561
	น.ส. รุ่งนภา เสถียรนุกูล	26 กรกฎาคม 2561
	นาย เจฟ สุธิโสภณ	26 กรกฎาคม 2561
	น.ส. ศิรรัตน์ อรุณจิตต์	26 กรกฎาคม 2561
	นาย ปัญญาพัฒน์ ประคุณหังสิต	26 กรกฎาคม 2561
	น.ส. วณาลี ตรีสัมพันธ์	26 กรกฎาคม 2561
	นาย ชัชวาล สิมะธัมมันธ์	2 มกราคม 2563
อัตราส่วนหมุนเวียนการลงทุนของกองทุนรวม (PTR)	0.15	Click ดูคำอธิบาย PTR
ผู้สนับสนุนการขายหรือรับซื้อคืน	<ul style="list-style-type: none"> <input checked="" type="checkbox"/> บมจ.ธนาคารกรุงเทพ โทร. 1333 <input checked="" type="checkbox"/> บมจ.หลักทรัพย์ บัวหลวง โทร. 0-2231-3777 หรือ 0-2618-1000 <input checked="" type="checkbox"/> บมจ.กรุงเทพประกันชีวิต โทร. 0-2777-8999 <input checked="" type="checkbox"/> บมจ.หลักทรัพย์ โนมูระ พัฒนสิน โทร. 0-2638-5500 <input checked="" type="checkbox"/> บจ.หลักทรัพย์ เอเชีย พลัส โทร. 0-2680-1234 <input checked="" type="checkbox"/> บมจ.หลักทรัพย์ ฟิลลิป (ประเทศไทย) โทร. 0-2635-1700 <input checked="" type="checkbox"/> บมจ.หลักทรัพย์ เกียรตินาคินภัทร โทร. 0-2305-9449 <input checked="" type="checkbox"/> บจ.หลักทรัพย์ ดีบีเอส วิคเคอร์ส (ประเทศไทย) โทร. 0-2657-7000 <input checked="" type="checkbox"/> บมจ.หลักทรัพย์ กรุงศรี โทร. 0-2659-7000 <input checked="" type="checkbox"/> บจ.หลักทรัพย์นายหน้าซื้อขายหน่วยลงทุน ฟินโนมีนา โทร. 0-2026-5100 กด 1 <input checked="" type="checkbox"/> บจ.หลักทรัพย์ ไทยพาณิชย์ โทร. 0-2949-1999 <input checked="" type="checkbox"/> บมจ.หลักทรัพย์ เคจีไอ (ประเทศไทย) โทร. 0-2658-8889 	

ติดต่อสอบถาม / รับหนังสือชี้ชวน / ร้องเรียน	บริษัทหลักทรัพย์จัดการกองทุนรวม บัวหลวง จำกัด เลขที่ 175 อาคารสารคดีทีทาวเวอร์ ชั้น 7 ชั้น 21 และ ชั้น 26 ถนนสาทรใต้ แขวงทุ่งมหาเมฆ เขตสาทร กรุงเทพมหานคร 10120 โทรศัพท์: 0-2674-6488 Website: www.bblam.co.th Email: crm@bblam.co.th
ธุรกรรมที่อาจก่อให้เกิดความ ขัดแย้งทางผลประโยชน์	เนื่องจากกองทุนอาจลงทุนในหน่วยลงทุนของกองทุนรวมภายใต้การจัดการเดียวกัน ดังนั้น บริษัทจัดการจะจัดให้มีระบบงานที่ป้องกันธุรกรรมที่อาจก่อให้เกิดความขัดแย้งทางผลประโยชน์อันอาจเกิดจากนโยบายการลงทุนที่เปิดให้มีการลงทุนในหน่วยลงทุนของกองทุนรวมภายใต้การจัดการเดียวกัน เพื่อให้เกิดประโยชน์สูงสุดแก่ผู้ถือหน่วยลงทุนของทั้งกองทุนต้นทางและกองทุนปลายทาง คุณสามารถตรวจสอบธุรกรรมที่อาจก่อให้เกิดความขัดแย้งทางผลประโยชน์ ได้ที่ www.bblam.co.th

- การลงทุนในหน่วยลงทุนไม่ใช่การฝากเงิน รวมทั้งไม่ได้อยู่ภายใต้ความคุ้มครองของสถาบันคุ้มครองเงินฝาก จึงมีความเสี่ยงจากการลงทุนซึ่งผู้ลงทุนอาจไม่ได้รับเงินลงทุนคืนเต็มจำนวน
- ได้รับอนุมัติจัดตั้ง และอยู่ภายใต้การกำกับดูแลของสำนักงาน ก.ล.ต.
- การพิจารณาร่างหนังสือชี้ชวนในการเสนอขายหน่วยลงทุนของกองทุนรวมนี้มีได้เป็นการแสดงว่าสำนักงาน ก.ล.ต. ได้รับรองถึงความถูกต้องของข้อมูลในหนังสือชี้ชวนของกองทุนรวม หรือได้ประกันราคาหรือผลตอบแทนของหน่วยลงทุนที่เสนอขายนั้น ทั้งนี้ บริษัทจัดการกองทุนรวมได้สอบถามข้อมูลในหนังสือชี้ชวนส่วนสรุปข้อมูลสำคัญ ณ วันที่ 13 สิงหาคม 2564 แล้วด้วยความระมัดระวังในฐานะผู้รับผิดชอบในการดำเนินการของกองทุนรวมและขอรับรองว่าข้อมูลดังกล่าวถูกต้อง ไม่เป็นเท็จ และไม่ทำให้ผู้อื่นสำคัญผิด

ปัจจัยความเสี่ยง

- **ความเสี่ยงจากความผันผวนของมูลค่าหน่วยลงทุน (Market Risk)** หมายถึง ความเสี่ยงที่มูลค่าของหลักทรัพย์ที่กองทุนรวมลงทุนจะเปลี่ยนแปลงเพิ่มขึ้นหรือลดลงจากปัจจัยภายนอก เช่น สภาวะเศรษฐกิจการลงทุน ปัจจัยทางการเมืองทั้งในและต่างประเทศ เป็นต้น ซึ่งพิจารณาได้จากค่า standard deviation (SD) ของกองทุนรวม หากกองทุนรวมมีค่า SD สูง แสดงว่ากองทุนรวมมีความผันผวนจากการเปลี่ยนแปลงของราคาหลักทรัพย์สูง
- **ความเสี่ยงจากการลงทุนกระจุกตัว (High Concentration Risk)**
 - **ความเสี่ยงจากการลงทุนกระจุกตัวในผู้ออกตราสารรายใดรายหนึ่ง (High Issuer Concentration Risk)** เกิดจากกองทุนลงทุนในผู้ออกตราสารรายใด ๆ มากกว่า 10% ของ NAV รวมกัน ซึ่งหากเกิดเหตุการณ์ที่ส่งผลกระทบต่อการทำงาน ฐานะทางการเงิน หรือความมั่นคงของผู้ออกตราสารดังกล่าว กองทุนอาจมีผลการดำเนินงานที่ผันผวนมากกว่ากองทุนที่กระจายการลงทุนในหลายผู้ออกตราสาร ทั้งนี้ การลงทุนแบบกระจุกตัวดังกล่าวไม่รวมถึงกรณีการลงทุนในทรัพย์สินดังนี้
 1. ตราสารหนี้ภาครัฐไทย
 2. ตราสารภาครัฐต่างประเทศที่มีการจัดอันดับความน่าเชื่อถืออยู่ในอันดับที่สามารถลงทุนได้
 3. เงินฝากหรือตราสารเทียบเท่าเงินฝากที่ผู้รับฝากหรือผู้ออกตราสารที่มีการจัดอันดับความน่าเชื่อถืออยู่ในอันดับที่สามารถลงทุนได้
 - **ความเสี่ยงจากการลงทุนกระจุกตัวในหมวดอุตสาหกรรมใดอุตสาหกรรมหนึ่ง (High Sector Concentration Risk)** เกิดจากกองทุนลงทุนในบางหมวดอุตสาหกรรมมากกว่า 20% ของ NAV รวมกัน ซึ่งหากเกิดเหตุการณ์ที่ส่งผลกระทบต่ออุตสาหกรรมนั้น กองทุนดังกล่าวอาจมีผลการดำเนินงานที่ผันผวนมากกว่ากองทุนที่กระจายการลงทุนในหลายหมวดอุตสาหกรรม
 - **ความเสี่ยงจากการกระจุกตัวลงทุนในประเทศใดประเทศหนึ่ง (High Country Concentration Risk)** เกิดจากกองทุนลงทุนในประเทศใดประเทศหนึ่งมากกว่า 20% ของ NAV รวมกัน ซึ่งหากเกิดเหตุการณ์ที่ส่งผลกระทบต่อประเทศดังกล่าว เช่น การเมือง เศรษฐกิจ สังคม เป็นต้น กองทุนดังกล่าวอาจมีผลการดำเนินงานที่ผันผวนมากกว่ากองทุนที่กระจายการลงทุนในหลายประเทศ

คำอธิบายเพิ่มเติม (ต่อ)

- **ความเสี่ยงจากการเปลี่ยนแปลงของอัตราแลกเปลี่ยน (Currency Risk)** หมายถึง การเปลี่ยนแปลงของอัตราแลกเปลี่ยนมีผลกระทบต่อมูลค่าของหน่วยลงทุน เช่น กองทุนรวมลงทุนในต่างประเทศด้วยสกุลเงินดอลลาร์ ในช่วงที่เงินบาทอ่อน แต่ขายทำกำไรในช่วงที่บาทแข็ง กองทุนรวมจะได้เงินบาทกลับมาลดลง ในทางกลับกัน หากกองทุนรวมลงทุนในช่วงที่บาทแข็งและขายทำกำไรในช่วงที่บาทอ่อน ก็อาจได้ผลตอบแทนมากขึ้นกว่าเดิมด้วยเช่นกัน ดังนั้น การป้องกันความเสี่ยงจากอัตราแลกเปลี่ยนจึงเป็นเครื่องมือสำคัญในการบริหารความเสี่ยงจากดังกล่าว ซึ่งทำได้ดังต่อไปนี้
 - **ป้องกันความเสี่ยงทั้งหมดหรือเกือบทั้งหมด** : ผู้ลงทุนไม่มีความเสี่ยงจากอัตราแลกเปลี่ยน
 - **ป้องกันความเสี่ยงบางส่วน** โดยต้องระบุสัดส่วนการป้องกันความเสี่ยงไว้อย่างชัดเจน : ผู้ลงทุนอาจมีความเสี่ยงจากอัตราแลกเปลี่ยน
 - **ป้องกันความเสี่ยงตามดุลยพินิจของผู้จัดการกองทุนรวม** : ผู้ลงทุนอาจมีความเสี่ยงจากอัตราแลกเปลี่ยนเนื่องจากการป้องกันความเสี่ยงขึ้นอยู่กับดุลยพินิจของผู้จัดการกองทุนรวมในการพิจารณาว่าจะป้องกันความเสี่ยงหรือไม่
 - **ไม่ป้องกันความเสี่ยงเลย** : ผู้ลงทุนมีความเสี่ยงจากอัตราแลกเปลี่ยน

อัตราส่วนหมุนเวียนการลงทุนของกองทุนรวม (Portfolio Turnover Ratio: PTR) คำนวณจากมูลค่าที่ต่ำกว่าระหว่างผลรวมของมูลค่าการซื้อขายหลักทรัพย์กับผลรวมของมูลค่าการขายหลักทรัพย์ที่กองทุนรวมลงทุนในรอบระยะเวลาบัญชีที่ผ่านมาหารด้วยมูลค่าทรัพย์สินสุทธิเฉลี่ยของกองทุนรวมในรอบระยะเวลาเดียวกัน เพื่อให้ผู้ลงทุนทราบถึงปริมาณการซื้อขายหลักทรัพย์ และสะท้อนกลยุทธ์การลงทุนของกองทุน เช่น กองทุน Passive Management จะมี PTR ต่ำ ในขณะที่กองทุน Active Management จะมี PTR สูง ดังนั้น ทรัพย์สินที่นำมาคำนวณรวมใน PTR จึงควรเป็นทรัพย์สินประเภทที่โดยลักษณะแล้วจะมีการซื้อขายเปลี่ยนมือเพื่อการลงทุน เช่น ตราสารทุน ตราสารหนี้ เป็นต้น

ข้อมูลกองทุน CIS ต่างประเทศ

ชื่อกองทุน	Allianz Global Artificial Intelligence
วันที่จัดตั้งกองทุน	31 มีนาคม 2560
ประเภทโครงการ	กองทุนรวมตราสารทุน
อายุโครงการ	ไม่กำหนด
นโยบายการลงทุน	ลงทุนระยะยาวในตราสารทุนทั่วโลกในบริษัทที่ดำเนินธุรกิจซึ่งเน้นเกี่ยวกับวิวัฒนาการและการพัฒนาของปัญญาประดิษฐ์ (Artificial Intelligence: AI)
ดัชนีชี้วัด	MSCI All Countries World สัดส่วน 50% และ MSCI World IT สัดส่วน 50%
ผู้จัดการกองทุน	Allianz Global Investors Asia Pacific Limited

หลักทรัพย์ 10 อันดับ

Top 10 Holdings (Country/Location)	Sector	%
ROKU INC (US)	ENTERTAINMENT	6.1
TESLA INC (US)	AUTOMOBILES	4.8
GENERAL ELECTRIC CO (US)	INDUSTRIAL CONGLOMERATES	3.4
SQUARE INC - A (US)	IT SERVICES	3.2
TWILIO INC - A (US)	IT SERVICES	3.2
SCHLUMBERGER LTD (US)	ENERGY EQUIPM. / SERV.	3.2
SNAP INC - A (US)	INTERACTIVE MEDIA & SERVICES	3.2
FREEMPORT-MCMORAN INC (US)	METALS & MINING	3.0
ZOOMINFO TECHNOLOGIES INC-A (US)	INTERACTIVE MEDIA & SERVICES	2.9
MARVELL TECHNOLOGY INC (US)	SEMICOND. & SEMICOND. EQUIPM.	2.8
Total		35.8

ผลการดำเนินงานย้อนหลัง

Performance History	Year to Date	1 Month	3 Months	6 Months	1 Year	3 Years (p.a.)	Since Inception (p.a.)
Bid-Bid (%)	14.39	7.63	13.11	14.39	81.39	35.77	32.57
Offer-Bid (%)	8.67	2.25	7.45	8.67	72.32	33.47	30.98
Benchmark (%)	12.74	4.09	9.49	12.74	41.11	21.58	21.80

แหล่งที่มา: Allianz Global Investors ณ 30 มิถุนายน 2564

ตารางแสดงวันทำการซื้อขายหน่วยลงทุน ปี 2564

มกราคม/ January				
จ	อ	พ	พฤ	ศ
Mon	Tue	Wed	Thu	Fri
				1
4	5	6	7	8
11	12	13	14	15
18	19	20	21	22
25	26	27	28	29

กุมภาพันธ์/ February				
จ	อ	พ	พฤ	ศ
Mon	Tue	Wed	Thu	Fri
1	2	3	4	5
8	9	10	11	12
15	16	17	18	19
22	23	24	25	26

มีนาคม/ March				
จ	อ	พ	พฤ	ศ
Mon	Tue	Wed	Thu	Fri
1	2	3	4	5
8	9	10	11	12
15	16	17	18	19
22	23	24	25	26
29	30	31		

เมษายน/ April				
จ	อ	พ	พฤ	ศ
Mon	Tue	Wed	Thu	Fri
			1	2
5	6	7	8	9
12	13	14	15	16
19	20	21	22	23
26	27	28	29	30

พฤษภาคม/ May				
จ	อ	พ	พฤ	ศ
Mon	Tue	Wed	Thu	Fri
3	4	5	6	7
10	11	12	13	14
17	18	19	20	21
24	25	26	27	28
31				

มิถุนายน/ June				
จ	อ	พ	พฤ	ศ
Mon	Tue	Wed	Thu	Fri
	1	2	3	4
7	8	9	10	11
14	15	16	17	18
21	22	23	24	25
28	29	30		

กรกฎาคม/ July				
จ	อ	พ	พฤ	ศ
Mon	Tue	Wed	Thu	Fri
			1	2
5	6	7	8	9
12	13	14	15	16
19	20	21	22	23
26	27	28	29	30

สิงหาคม/ August				
จ	อ	พ	พฤ	ศ
Mon	Tue	Wed	Thu	Fri
2	3	4	5	6
9	10	11	12	13
16	17	18	19	20
23	24	25	26	27
30	31			

กันยายน/ September				
จ	อ	พ	พฤ	ศ
Mon	Tue	Wed	Thu	Fri
		1	2	3
6	7	8	9	10
13	14	15	16	17
20	21	22	23	24
27	28	29	30	

ตุลาคม/ October				
จ	อ	พ	พฤ	ศ
Mon	Tue	Wed	Thu	Fri
				1
4	5	6	7	8
11	12	13	14	15
18	19	20	21	22
25	26	27	28	29

พฤศจิกายน/ November				
จ	อ	พ	พฤ	ศ
Mon	Tue	Wed	Thu	Fri
1	2	3	4	5
8	9	10	11	12
15	16	17	18	19
22	23	24	25	26
29	30			

ธันวาคม/ December				
จ	อ	พ	พฤ	ศ
Mon	Tue	Wed	Thu	Fri
		1	2	3
6	7	8	9	10
13	14	15	16	17
20	21	22	23	24
27	28	29	30	31

 = วันหยุดทำการซื้อขายหน่วยลงทุน

หมายเหตุ : เนื่องจากอาจมีการเปลี่ยนแปลงวันหยุดทำการซื้อขายหน่วยลงทุนดังกล่าว ผู้ลงทุนสามารถสอบถามวันทำการซื้อขายของกองทุนได้ที่ บริษัทจัดการและหรือผู้สนับสนุนการขายหรือรับซื้อคืน หรือดูตารางแสดงวันทำการซื้อขายล่าสุดได้ที่เว็บไซต์ www.bblam.co.th