

"รองรับกองทุนสำรองเลี้ยงชีพ"

หนังสือชี้ชวนส่วนสรุปข้อมูลสำคัญ

ข้อมูล ณ วันที่ 30 มิถุนายน 2564



บริษัทหลักทรัพย์จัดการกองทุน
ยูโอบี (ประเทศไทย) จำกัด
การเข้าร่วมต่อต้านการทุจริต :
ได้รับการรับรอง CAC

กองทุนเปิด ยูโอบี สมาร์ท แวลู เพื่อการเลี้ยงชีพ
UOB Smart Value RMF
UOB SVRMF
กองทุนรวมตราสารหนี้
กองทุนรวมเพื่อการเลี้ยงชีพ
(Retirement Mutual Fund : RMF)
กองทุนที่ลงทุนแบบไม่มีความเสี่ยงต่างประเทศ



คุณกำลังจะลงทุนอะไร?



กองทุนรวมนี้เหมาะกับใคร



คุณต้องระวังอะไรเป็นพิเศษ?



สัดส่วนของประเภททรัพย์สินที่ลงทุน



ค่าธรรมเนียม



ผลการดำเนินงาน



ข้อมูลอื่นๆ

การลงทุนในกองทุนรวม ไม่ใช่ การฝากเงิน



คุณกำลังจะลงทุนอะไร ?

นโยบายการลงทุน

มุ่งเน้นการลงทุนหรือมีไว้ซึ่ง เงินฝาก ตราสารแห่งหนี้ระยะสั้น อุดหนุนการเงิน หรือตราสารการเงินอื่นใดที่มีความมั่นคง โดยคาดหวังผลตอบแทนระยะยาวที่สูงกว่าเงินฝากของธนาคารพาณิชย์ และอาจลงทุนหรือมีไว้ซึ่งสัญญาซื้อขายล่วงหน้า (Derivatives) เพื่อป้องกันความเสี่ยงที่จะเกิดขึ้น (Hedging) เท่านั้น และอาจลงทุนในตราสารที่มีลักษณะของสัญญาซื้อขายล่วงหน้าแปง (Structured Notes) โดยจะไม่ลงทุนในหลักทรัพย์ หรือตราสารที่เสนอขายในต่างประเทศ

ทั้งนี้ กองทุนจะลงทุนในตราสารหนี้ เงินฝาก หรือตราสารเทียบเท่าเงินฝาก ใดๆ หน่วย CIS สัญญาซื้อขายล่วงหน้า สัญญาซื้อขายล่วงหน้าแปง อุดหนุนการให้ยืมหลักทรัพย์ (securities lending) โดยหลักทรัพย์ที่ให้ยืมเป็นตราสารหนี้ และธุรกรรมการซื้อโดยมีสัญญาขายคืน (Reverse Repo) รวมกันทุกขณะไม่น้อยกว่าร้อยละ 80 ของมูลค่าทรัพย์สินสุทธิของกองทุน ส่วนที่เหลือกองทุนจะลงทุนใน ตราสาร Basel III สัญญาซื้อขายล่วงหน้า หรือสัญญาซื้อขายล่วงหน้าแปงที่มี underlying เป็นตราสาร Basel III รวมกันทุกขณะไม่เกินร้อยละ 20 ของมูลค่าทรัพย์สินสุทธิของกองทุน

กลยุทธ์การบริหารกองทุน

มุ่งหวังให้ผลประกอบการสูงกว่าดัชนีชี้วัด (Active Management)



กองทุนรวมนี้เหมาะกับใคร ?

1. ผู้ลงทุนสามารถถือหน่วยลงทุนจนครบอายุ 55 ปีบริบูรณ์และถือหน่วยลงทุนไม่น้อยกว่า 5 ปี
2. ผู้ลงทุนที่คาดหวังผลตอบแทนที่สูงกว่าเงินฝาก และยอมรับผลตอบแทนที่อาจต่ำกว่าหุ้นได้
3. ผู้ลงทุนที่ต้องการออมเงินและลงทุนระยะยาวเพื่อการเกษียณอายุ และผลตอบแทนที่ดี สามารถยอมรับความเสี่ยงจากการลงทุนได้ในระดับต่ำ

กองทุนรวมนี้ **ไม่เหมาะ** กับใคร

1. ผู้ลงทุนที่ต้องการใช้เงินก่อนอายุ 55 ปีบริบูรณ์
2. ผู้ลงทุนที่อายุเกิน 55 ปี แต่ต้องการใช้เงินก่อนถือหน่วยลงทุนครบ 5 ปี
3. ผู้ลงทุนที่เน้นการได้รับผลตอบแทนในจำนวนเงินที่แน่นอน หรือรักษาเงินต้นให้อยู่ครบ
4. ผู้ลงทุนที่ต้องการลงทุนเฉพาะในตราสารหนี้ที่มีคุณภาพดีสภาพคล่องสูง และมีความเสี่ยงจากความผันผวนของราคาต่ำ เนื่องจากกองทุนรวมนี้ไม่ถูกจำกัดโดยเกณฑ์ให้ต้องลงทุนในทรัพย์สินดังกล่าวเช่นเดียวกับกองทุนรวมตลาดเงิน



ทำอย่างไรหากยังไม่เข้าใจนโยบาย และความเสี่ยงของกองทุนนี้

- **อ่าน**หนังสือชี้ชวนฉบับเต็ม หรือ**สอบถาม**ผู้สนับสนุนการขายและบริษัทจัดการ
- **อย่าลงทุน**หากไม่เข้าใจลักษณะและความเสี่ยงของกองทุนรวมนี้ดีพอ



คุณต้องระวังอะไรเป็นพิเศษ ?

คำเตือนที่สำคัญ

1. ผู้ถือหน่วยลงทุนของกองทุนรวมเพื่อการเลี้ยงชีพจะไม่ได้รับสิทธิประโยชน์ทางภาษี หากไม่ปฏิบัติตามเงื่อนไขการลงทุน และจะต้องคืนสิทธิประโยชน์ทางภาษีที่เคยได้รับภายในกำหนดเวลา มิฉะนั้นจะต้องชำระเงินเพิ่ม และ/หรือ เบี้ยปรับตามประมวลรัษฎากร
2. ผู้ลงทุนไม่สามารถนำหน่วยลงทุนของกองทุนรวมเพื่อการเลี้ยงชีพ ไปจำหน่าย โอน จำนอง หรือนำไปเป็นประกัน
3. การลงทุนในหน่วยลงทุนมิใช่การฝากเงิน และมีความเสี่ยงของการลงทุน ผู้ลงทุนควรลงทุนในกองทุนเปิด ยูโอบี สมาร์ท แวลู เพื่อการเลี้ยงชีพ เมื่อเห็นว่าการลงทุนในกองทุนรวมเหมาะสมกับวัตถุประสงค์การลงทุนของตนและผู้ลงทุนยอมรับความเสี่ยงที่อาจเกิดขึ้นจากการลงทุนดังกล่าวได้
4. ผู้ลงทุนควรศึกษาเงื่อนไขการลงทุนในกองทุนรวมเพื่อการเลี้ยงชีพ และสิทธิประโยชน์ทางภาษีรวมทั้งสอบถามรายละเอียดเพิ่มเติม และขอรับคู่มือภาษีได้ที่บริษัทจัดการกองทุนรวม หรือผู้สนับสนุนการขายหรือรับซื้อคืนหน่วยลงทุน
5. กองทุนรวมนี้ไม่ได้ถูกจำกัดโดยกฎหมายให้ต้องลงทุนเฉพาะในตราสารที่มีความเสี่ยงต่ำเช่นเดียวกับกองทุนรวมตลาดเงิน ดังนั้น จึงมีความเสี่ยงสูงกว่ากองทุนรวมตลาดเงิน
6. กองทุนรวมนี้อาจมีการลงทุนในตราสารหนี้ที่มีสภาพคล่องต่ำ จึงอาจไม่สามารถซื้อขายตราสารหนี้ได้ในเวลาที่ต้องการหรือในราคาที่เหมาะสม
7. กองทุนรวมมีความเสี่ยงมากกว่ากองทุนรวมที่ลงทุนในหลักทรัพย์อ้างอิงโดยตรง เนื่องจากใช้เงินลงทุนในจำนวนที่น้อยกว่า จึงมีกำไร/ขาดทุนสูงกว่าการลงทุนในหลักทรัพย์อ้างอิงโดยตรง
8. ในกรณีที่มิแน่วโน้มว่าจะมีการขายคืนหน่วยลงทุนเกินกว่า 2 ใน 3 ของจำนวนหน่วยลงทุนที่จำหน่ายได้แล้วทั้งหมด บริษัทจัดการอาจใช้ดุลยพินิจในการเลิกกองทุนรวม และอาจยกเลิกคำสั่งซื้อขายหน่วยลงทุนที่ได้รับไว้แล้วหรือหยุดรับคำสั่งดังกล่าวได้
9. กองทุนอาจรวมมีการกระจุกตัวของการถือหน่วยลงทุนของบุคคลใดเกิน 1 ใน 3 ของจำนวนหน่วยลงทุนทั้งหมด ดังนั้น หากผู้ถือหน่วยลงทุนดังกล่าวถือถอนหน่วยลงทุนอาจมีความเสี่ยงให้กองทุนต้องเลิกกองทุนรวมได้โดยผู้ถือหน่วยลงทุนสามารถตรวจสอบข้อมูลได้ที่เว็บไซต์ของบริษัทจัดการ www.uobam.co.th

แผนภาพแสดงตำแหน่งความเสี่ยงของกองทุนรวม



ปัจจัยความเสี่ยงที่สำคัญ

ความเสี่ยงจากการผิดนัดชำระหนี้ของผู้ออกตราสาร (Credit risk)

	ต่ำ	อันดับความน่าเชื่อถือส่วนใหญ่ของกองทุน			สูง
Credit rating ตาม National credit rating	Gov bond/AAA	AA,A	BBB	ต่ำกว่า BBB	Unrate

หมายเหตุ : การเร่งหาหมายถึงการที่กองทุนมีการลงทุนในตราสารหนี้ที่มีอันดับความน่าเชื่อถือนั้นมากกว่าร้อยละ 20 ของ NAV

ความเสี่ยงจากความผันผวนของมูลค่าหน่วยลงทุน (Market risk)

อายุเฉลี่ยของ ทรัพย์สินที่ลงทุน	ต่ำ				สูง
	ต่ำกว่า 3 เดือน	3 เดือนถึง 1 ปี	1 ปี ถึง 3 ปี	3 ปี ถึง 5 ปี	มากกว่า 5 ปี

ความผันผวนของผล การดำเนินงาน (SD)	ต่ำ				สูง
	≤ 5%	5 - 10%	10 - 15%	15 - 25%	> 25%

ความเสี่ยงจากการลงทุนกระจุกตัว (High concentration risk)

การกระจุกตัวลงทุนใน ผู้ออกตราสารรวม	ต่ำ				สูง
	≤ 10%	10 - 20%	20 - 50%	50 - 80%	> 80%

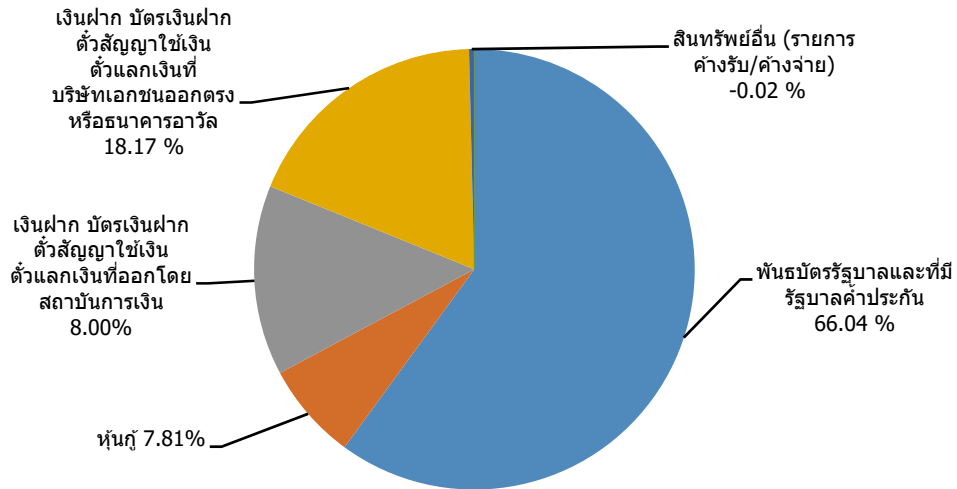
การลงทุนกระจุกตัวใน หมวดอุตสาหกรรมรวม	ต่ำ				สูง
	20%	20 - 50%	50 - 80%	> 80%	

ทั้งนี้ ท่านสามารถดูคำอธิบายความเสี่ยงต่างๆได้จากคำอธิบายเพิ่มเติมท้ายเล่ม



สัดส่วนของประเภททรัพย์สินที่ลงทุน

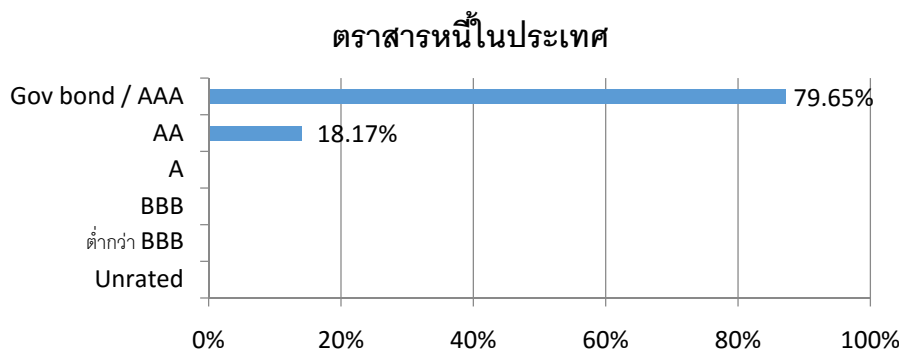
% ของ NAV



ชื่อทรัพย์สินและการลงทุนสูงสุด 5 อันดับแรก

ทรัพย์สิน	Credit Rating	% ของ NAV
1. พันธบัตร : กระทรวงการคลัง LB226A 17/06/2022 1.875	AAA	15.64
2. ตัวเงินคลัง : ธนาคารแห่งประเทศไทย CB21007A 07/10/2021	AAA	11.55
3. ตัวเงินคลัง : ธนาคารแห่งประเทศไทย CB22106A 06/01/2022	AAA	11.54
4. ตัวเงินคลัง : ธนาคารแห่งประเทศไทย CB22203A 03/02/2022	AAA	9.61
5. ตัวเงินคลัง : ธนาคารแห่งประเทศไทย CB22407A 07/04/2022	AAA	7.69

น้ำหนักการลงทุนตามอันดับความน่าเชื่อถือ



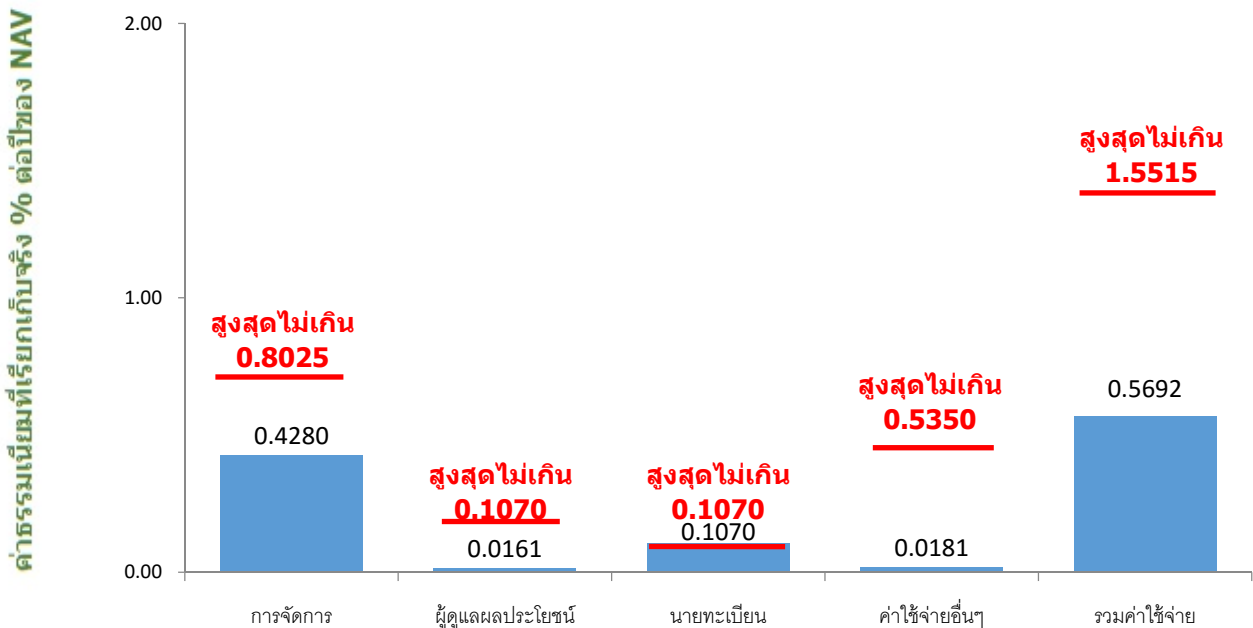
สามารถดูข้อมูลที่เป็นปัจจุบันได้ที่ <https://www.uobam.co.th/th/mutual-fund/00008>



ค่าธรรมเนียม

*ค่าธรรมเนียมมีผลกระทบต่อผลตอบแทนที่คุณจะได้รับ
ดังนั้น คุณควรพิจารณาการเรียกเก็บค่าธรรมเนียมดังกล่าวก่อนการลงทุน *

ค่าธรรมเนียมที่เรียกเก็บจากกองทุนรวม (% ต่อปีของ NAV)



หมายเหตุ :

- ค่าธรรมเนียมตามรายการดังกล่าวข้างต้น ได้รวมภาษีมูลค่าเพิ่มหรือภาษีธุรกิจเฉพาะ หรือภาษีอื่นใดทำนองเดียวกัน (ถ้ามี)
- ค่าใช้จ่ายอื่นๆข้างต้น เช่น ค่าสอบบัญชี เรียกเก็บจริงในอัตราร้อยละ 0.0171 เป็นต้น
- ทั้งนี้ สามารถดูค่าธรรมเนียมที่เรียกเก็บจากกองทุนรวมย้อนหลัง 3 ปีได้ที่ : <https://www.uobam.co.th/th/mutual-fund/00008>

ค่าธรรมเนียมที่เรียกเก็บจากผู้ถือหน่วยลงทุน (% ของมูลค่าหน่วยลงทุน)

รายการ	สูงสุดไม่เกิน	เก็บจริง
ค่าธรรมเนียมการขาย	0.25	ยกเว้น
ค่าธรรมเนียมการสับเปลี่ยนหน่วยลงทุนเข้า	0.25	ยกเว้น
ค่าธรรมเนียมการรับซื้อคืน	0.25	ยกเว้น
ค่าธรรมเนียมการสับเปลี่ยนหน่วยลงทุนออก	0.25	0.25*
ค่าธรรมเนียมการโอนหน่วย	ไม่มี	ไม่มี
ค่าธรรมเนียมการออกเอกสารแสดงสิทธิในหน่วยลงทุน	ไม่มี	ไม่มี

* ค่าธรรมเนียมดังกล่าวจะเรียกเก็บในกรณีที่มีการสับเปลี่ยนหน่วยลงทุนออกไปยังกองทุนรวมเพื่อการเลี้ยงชีพ ภายใต้การบริหารของบริษัทจัดการอื่น ทั้งนี้ในกรณีที่เป็นการสับเปลี่ยนหน่วยลงทุนระหว่างกองทุนรวมเพื่อการเลี้ยงชีพภายใต้การบริหารของบริษัทจัดการ บริษัทจัดการจะยกเว้นค่าธรรมเนียมดังกล่าว



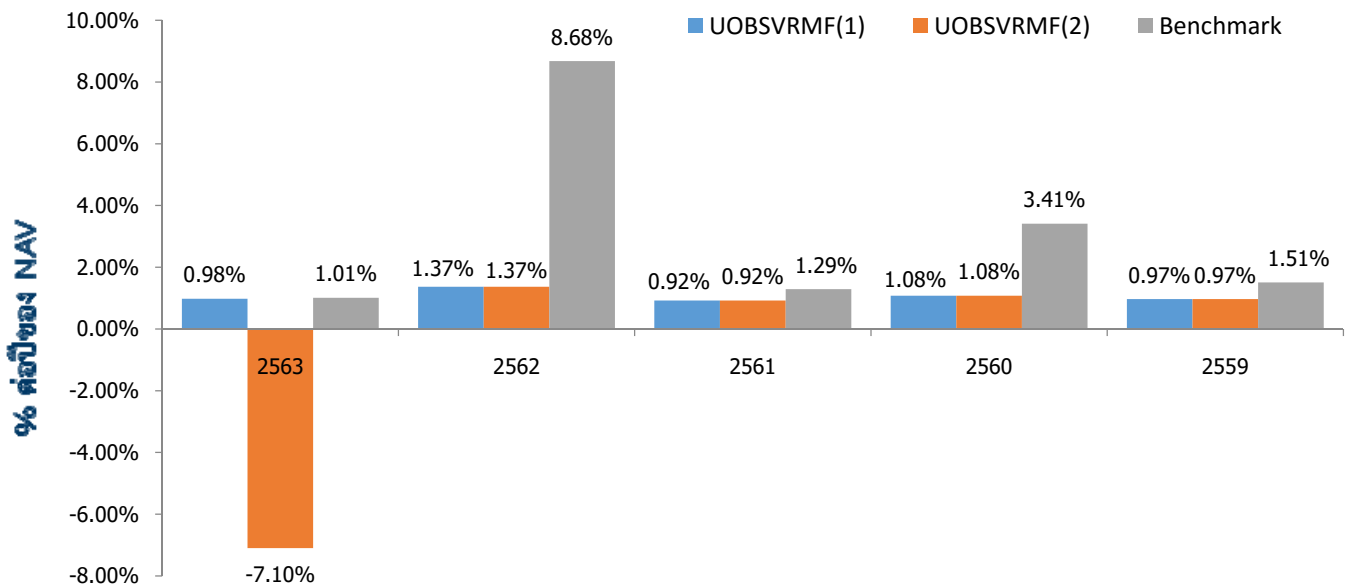
ผลการดำเนินงานในอดีต

* ผลการดำเนินงานในอดีต มิได้เป็นสิ่งยืนยันถึงผลการดำเนินงานในอนาคต *

1. ดัชนีชี้วัด คือ ผลตอบแทนรวมของดัชนีพันธบัตรรัฐบาลระยะสั้นของสมาคมตลาดตราสารหนี้ไทย (80%), ดัชนีตราสารหนี้ภาคเอกชนระยะสั้น (ThaiBMA Commercial Paper Index) ที่มีอันดับความน่าเชื่อถือของผู้ออกตราสารอยู่ในระดับ A- ขึ้นไป ของสมาคมตลาดตราสารหนี้ไทย (20%)

2. ผลการดำเนินงานย้อนหลังตามปีปฏิทิน

ผลการดำเนินงาน



หมายเหตุ

- (1) ผลการดำเนินงานของกองทุนที่ไม่รวมผลตอบแทนของตราสารที่มีการตัดแยกไว้ (Set Aside)
- (2) ผลการดำเนินงานของกองทุนที่รวมผลตอบแทนของตราสารที่มีการตัดแยกไว้ (Set Aside)

3. กองทุนนี้เคยมีผลขาดทุนสูงสุดในช่วงเวลา 5 ปี คือ -7.8635%

4. ความผันผวนของผลการดำเนินงาน (standard deviation) คือ 0.17% ต่อปี

5. ประเภทกองทุนรวมเพื่อใช้เปรียบเทียบผลการดำเนินงาน ณ จุดขาย คือ Short Term General Bond

*คุณสามารถดูข้อมูลที่เป็นปัจจุบันได้ที่ <https://www.uobam.co.th/th/mutual-fund/00008>

6. ผลการดำเนินงานย้อนหลังแบบปิดหมด

กองทุน	YTD	3 เดือน	Percentile	6 เดือน	Percentile	1 ปี	Percentile	3 ปี	Percentile	5 ปี	Percentile	10 ปี	Percentile	ตั้งแต่จัดตั้งกองทุน*
ผลตอบแทนของกองทุนรวม (1)	-0.05%	-0.02%	95	-0.05%	95	0.22%	95	0.94%	75	0.95%	75	1.61%	75	1.71%
ผลตอบแทนของกองทุนรวม (2)	-0.05%	-0.02%	95	-0.05%	95	0.22%	95	-1.82%	95	-0.72%	95	0.76%	95	1.26%
ผลตอบแทนตัวชี้วัด	0.24%	0.12%	50	0.24%	50	0.62%	50	3.77%	5	2.52%	5	3.30%	5	3.31%
ความผันผวนของกองทุน (1)	0.07%	0.04%	50	0.07%	50	0.09%	75	0.21%	50	0.17%	50	0.27%	25	0.33%
ความผันผวนของกองทุน (2)	0.07%	0.04%	50	0.07%	50	0.09%	75	4.57%	95	3.54%	95	2.53%	95	1.85%
ความผันผวนของตัวชี้วัด	0.03%	0.02%	5	0.03%	25	0.04%	25	2.23%	95	1.95%	95	1.92%	95	2.64%

(1) ผลการดำเนินงานของกองทุนที่ไม่รวมผลตอบแทนของตราสารที่มีการคัดแยกไว้ (Set Aside)

(2) ผลการดำเนินงานของกองทุนที่รวมผลตอบแทนของตราสารที่มีการคัดแยกไว้ (Set Aside)

- ผลตอบแทนที่มีอายุมากกว่าหรือเท่ากับ 1 ปี จะแสดงเป็นผลตอบแทนร้อยละต่อปี
- เอกสารการวัดผลการดำเนินงานของกองทุนรวมฉบับนี้ ได้จัดทำขึ้นตามมาตรฐานการวัดและนำเสนอผลการดำเนินงานของกองทุนรวมของสมาคมบริษัทจัดการลงทุน
- คุณสามารถดูข้อมูลที่เป็นปัจจุบันได้ที่ : <https://www.uobam.co.th/th/mutual-fund/00008>

AIMC Category	Peer Percentile	Return (%)						Standard Deviation (%)					
		3M	6M	1Y	3Y	5Y	10Y	3M	6M	1Y	3Y	5Y	10Y
Short Term General Bond	5th Percentile	0.34	0.57	1.25	1.50	1.53	2.27	0.02	0.02	0.02	0.13	0.11	0.22
	25th Percentile	0.23	0.37	0.97	1.36	1.35	1.95	0.03	0.03	0.03	0.16	0.13	0.24
	50th Percentile	0.13	0.24	0.61	1.13	1.17	1.81	0.04	0.05	0.06	0.21	0.19	0.30
	75th Percentile	0.07	0.15	0.40	0.95	1.01	1.63	0.07	0.09	0.10	0.34	0.31	0.42
	95th Percentile	0.02	0.04	0.24	0.02	0.44	1.03	0.12	0.13	0.14	1.62	1.40	1.45

ตารางแสดงผลการดำเนินงานของกลุ่ม Short Term General Bond ข้อมูล ณ วันที่ 30 มิถุนายน 2564

ข้อตกลงและเงื่อนไขของข้อมูลเปรียบเทียบผลการดำเนินงานแบบเปอร์เซ็นต์ไทล์ (Disclaimer of Peer Group Fund Performance)

1. ผลการดำเนินงานในอดีตของกองทุน มิได้เป็นสิ่งยืนยันถึงผลการดำเนินงานในอนาคต
2. ผู้ลงทุนสามารถดูข้อมูลฉบับเต็มได้ที่ www.aimc.or.th
3. ผลการดำเนินงานของกองทุนที่การเปรียบเทียบ แบ่งตามประเภทกองทุนรวมภายใต้ข้อกำหนดของสมาคมบริษัทจัดการลงทุน โดยกองทุนที่จะถูกเปรียบเทียบผลการดำเนินงานในแต่ละช่วงเวลากับกองทุนประเภทเดียวกันในระดับเปอร์เซ็นต์ไทล์ (Percentiles) ต่าง ๆ โดยแบ่งออกเป็น
 - 5th Percentile แสดงผลการดำเนินงานของกองทุนอันดับที่ 5 เปอร์เซ็นต์ไทล์ (Top 5% performance)
 - 25th Percentile แสดงผลการดำเนินงานของกองทุนอันดับที่ 25 เปอร์เซ็นต์ไทล์ (Top 25% performance)
 - 50th Percentile แสดงผลการดำเนินงานของกองทุนอันดับที่ 50 เปอร์เซ็นต์ไทล์ (Median Performance)
 - 75th Percentile แสดงผลการดำเนินงานของกองทุนอันดับที่ 75 เปอร์เซ็นต์ไทล์ (Bottom 25% performance)
 - 95th Percentile แสดงผลการดำเนินงานของกองทุนอันดับที่ 95 เปอร์เซ็นต์ไทล์ (Bottom 5% performance)
4. ผลตอบแทนที่มีอายุเกินหนึ่งปีนั้นมีการแสดงเป็นผลตอบแทนต่อปี

เมื่อผู้ลงทุนทราบผลตอบแทนของกองทุนที่ลงทุน สามารถนำไปเปรียบเทียบกับเปอร์เซ็นต์ไทล์ตามตาราง จะทราบว่ากองทุนที่ลงทุนนั้นอยู่ในช่วงที่เท่าใดของประเภทกองทุนรวมนั้น



ข้อมูลอื่นๆ

นโยบายการจ่ายปันผล	ไม่จ่าย														
ผู้ดูแลผลประโยชน์	ธนาคารทหารไทยธนชาติ จำกัด (มหาชน)														
วันที่จดทะเบียน	27 มิถุนายน 2545														
อายุโครงการ	ไม่กำหนด														
การซื้อและขายคืนหน่วยลงทุน	<p>วันทำการซื้อ : ทุกวันทำการ ตั้งแต่เวลาเริ่มเปิดทำการ ถึง 15.30 น. มูลค่าขั้นต่ำของการซื้อครั้งแรก : ไม่กำหนด มูลค่าขั้นต่ำของการสั่งซื้อครั้งถัดไป : ไม่กำหนด</p> <p>วันทำการขายคืน : ทุกวันทำการ ตั้งแต่เวลาเปิดทำการ ถึง 14.00 น. มูลค่าขั้นต่ำของการขายคืน : ไม่กำหนด ยอดคงเหลือขั้นต่ำ : ไม่กำหนด ระยะเวลาการรับเงินค่าขายคืน : ภายใน 4 วันทำการนับตั้งแต่วันที่ถัดจากวันรับซื้อคืนหน่วยลงทุน</p> <p>หมายเหตุ สามารถตรวจสอบมูลค่าทรัพย์สินรายวันได้ที่ www.uobam.co.th</p>														
รายชื่อผู้จัดการกองทุน	<table border="1"> <thead> <tr> <th>ชื่อ-นามสกุล</th> <th>วันที่เริ่มบริหารกองทุนนี้</th> </tr> </thead> <tbody> <tr> <td>1. นายจรวัด ปรดิเปรมกุล*</td> <td>1 กรกฎาคม 2556</td> </tr> <tr> <td>2. นางสาวชนิษฐา วีรานวัตต์</td> <td>1 กรกฎาคม 2556</td> </tr> <tr> <td>3. นางสาวลินดา อุบลเรียบร้อย</td> <td>1 กรกฎาคม 2556</td> </tr> <tr> <td>4. นายวีรยุทธ หนีละเมียร*</td> <td>1 กรกฎาคม 2556</td> </tr> <tr> <td>5. นางสาวนันท์นัช กิติเฉลิมเกียรติ</td> <td>11 มิถุนายน 2562</td> </tr> <tr> <td>6. นางสาวชิ่งสมน พรสกุลศักดิ์</td> <td>2 ธันวาคม 2562</td> </tr> </tbody> </table> <p>* ปฏิบัติหน้าที่เป็นผู้จัดการกองทุนและผู้จัดการลงทุนในสัญญาซื้อขายล่วงหน้าเพิ่มเติม</p>	ชื่อ-นามสกุล	วันที่เริ่มบริหารกองทุนนี้	1. นายจรวัด ปรดิเปรมกุล*	1 กรกฎาคม 2556	2. นางสาวชนิษฐา วีรานวัตต์	1 กรกฎาคม 2556	3. นางสาวลินดา อุบลเรียบร้อย	1 กรกฎาคม 2556	4. นายวีรยุทธ หนีละเมียร*	1 กรกฎาคม 2556	5. นางสาวนันท์นัช กิติเฉลิมเกียรติ	11 มิถุนายน 2562	6. นางสาวชิ่งสมน พรสกุลศักดิ์	2 ธันวาคม 2562
ชื่อ-นามสกุล	วันที่เริ่มบริหารกองทุนนี้														
1. นายจรวัด ปรดิเปรมกุล*	1 กรกฎาคม 2556														
2. นางสาวชนิษฐา วีรานวัตต์	1 กรกฎาคม 2556														
3. นางสาวลินดา อุบลเรียบร้อย	1 กรกฎาคม 2556														
4. นายวีรยุทธ หนีละเมียร*	1 กรกฎาคม 2556														
5. นางสาวนันท์นัช กิติเฉลิมเกียรติ	11 มิถุนายน 2562														
6. นางสาวชิ่งสมน พรสกุลศักดิ์	2 ธันวาคม 2562														
ผู้สนับสนุนการขายหรือรับซื้อคืน	<ol style="list-style-type: none"> ธนาคารออมสิน : โทรศัพท์ 1115 ธนาคาร ซีไอเอ็มบี ไทย จำกัด (มหาชน) : โทรศัพท์ 0-2626-7777 บริษัทหลักทรัพย์ คันทรี กรุป จำกัด (มหาชน) : โทรศัพท์ 0-2205-7111 บริษัทหลักทรัพย์ โกลเบล็ก จำกัด : โทรศัพท์ 0-2672-5999, 0-2687-7000 บริษัทหลักทรัพย์ โนมูระ พัฒนสิน จำกัด (มหาชน) : โทรศัพท์ 0-2638-5500 ธนาคารยูโอบี จำกัด (มหาชน) : โทรศัพท์ 0-2285-1555 บริษัทหลักทรัพย์นายหน้าซื้อขายหน่วยลงทุน แอสเซนด เวลส์ จำกัด : โทรศัพท์ 0-2016-8600 บริษัทหลักทรัพย์ เมย์แบงก์ กิมเอ็ง (ประเทศไทย) จำกัด (มหาชน) : โทรศัพท์ 0-2658-5050 														

9. บริษัทหลักทรัพย์ ไอ วี โกลบอล จำกัด (มหาชน) : โทรศัพท์ 0-2658-5800
10. บริษัทหลักทรัพย์ ยูโอบี เคย์เฮียน (ประเทศไทย) จำกัด (มหาชน) : โทรศัพท์ 0-2659-8000
11. บริษัทหลักทรัพย์ กรุงศรี จำกัด (มหาชน) : โทรศัพท์ 0-2659-7000, 0-2099-7000
12. บริษัทหลักทรัพย์ เอเชีย พลัส จำกัด : โทรศัพท์ 0-2680-1234
13. บริษัทหลักทรัพย์ เออีซี จำกัด (มหาชน) : โทรศัพท์ 0-2659-3456
14. บริษัทหลักทรัพย์ กรุงไทย ซีมิโก้ จำกัด : โทรศัพท์ 0-2695-5000
15. บริษัทหลักทรัพย์ ฟิลลิป (ประเทศไทย) จำกัด (มหาชน) : โทรศัพท์ 0-2635-3123
16. บริษัทหลักทรัพย์ ไทยพาณิชย์ จำกัด : โทรศัพท์ 0-2949-1999
17. บริษัทหลักทรัพย์ เกียรตินาคินภัทร จำกัด (มหาชน) : โทรศัพท์ 0-2305-9000
18. บริษัทหลักทรัพย์ ฟินันเซีย ไซรัส จำกัด (มหาชน) : โทรศัพท์ 0-2782-2400
19. บริษัทหลักทรัพย์ ธนชาต จำกัด (มหาชน) : โทรศัพท์ 0-2217-8888
20. บริษัทหลักทรัพย์ ดีบีเอส วิคเคอร์ส (ประเทศไทย) จำกัด : โทรศัพท์ 0-2857-7000
21. บริษัทหลักทรัพย์จัดการกองทุน เมอร์ซัน พาร์ทเนอร์ จำกัด : โทรศัพท์ 0-2660-6677
22. บริษัทหลักทรัพย์ เคจีไอ (ประเทศไทย) จำกัด (มหาชน) : โทรศัพท์ 0-2658-8888
23. บริษัทหลักทรัพย์ บัวหลวง จำกัด (มหาชน) : โทรศัพท์ 0-2618-1111
24. บริษัทหลักทรัพย์ ฟินันซ่า จำกัด : โทรศัพท์ 0-2697-3700
25. บริษัทหลักทรัพย์ ซีจีเอส-ซีไอเอ็มบี (ประเทศไทย) จำกัด : โทรศัพท์ 0-2841-9000
26. บริษัทหลักทรัพย์ เคทีบี เอสที (ประเทศไทย) จำกัด : โทรศัพท์ 0-2648-1111
27. บริษัทหลักทรัพย์ ทรีนิตี้ จำกัด : โทรศัพท์ 0-2343-9555
28. บริษัท แอ็ดวานซ์ ไลฟ์ ประกันชีวิต จำกัด (มหาชน) : โทรศัพท์ 0-2648-3600
29. ธนาคาร แลนด์ แอนด์ เฮ้าส์ จำกัด (มหาชน) : โทรศัพท์ 1327, 0-2359-0000
30. บริษัทหลักทรัพย์ ไอรา จำกัด (มหาชน) : โทรศัพท์ 0-2080-2888
31. บริษัทหลักทรัพย์ อาร์เอชบี (ประเทศไทย) จำกัด (มหาชน) : โทรศัพท์ 0-2088-9797
32. บริษัทหลักทรัพย์จัดการกองทุน เอเชีย เวลท์ จำกัด : โทรศัพท์ 0-2207-2100
33. บริษัทหลักทรัพย์นายหน้าซื้อขายหน่วยลงทุน เว็ลธ์ แมจิก จำกัด : โทรศัพท์ 0-2861-5508, 0-2861-6090
34. บริษัทหลักทรัพย์ กลสิกรไทย จำกัด (มหาชน) : โทรศัพท์ 0-2696-0000, 0-2796-0000
35. ธนาคารทีสโก้ จำกัด (มหาชน) : โทรศัพท์ 0-2633-6000
36. บริษัทหลักทรัพย์ หยวนต้า (ประเทศไทย) จำกัด : โทรศัพท์ 0-2009-8888
37. บริษัท หลักทรัพย์นายหน้าซื้อขายหน่วยลงทุน ฟินโนมีนา จำกัด : โทรศัพท์ 0-2026-5100
38. บริษัทหลักทรัพย์นายหน้าซื้อขายหน่วยลงทุน โรโบเวลธ์ จำกัด : โทรศัพท์ 0-2026-6222
39. บริษัท ฟิลลิปประกันชีวิต จำกัด (มหาชน) : โทรศัพท์ 0-2022-5000
40. บริษัท เมืองไทยประกันชีวิต จำกัด (มหาชน) : โทรศัพท์ 0-2274-9400

หรือผู้สนับสนุนการขายหรือรับซื้อคืนอื่นๆ ที่บริษัทจัดการแต่งตั้งขึ้น (ถ้ามี)

อัตราส่วนหมุนเวียนการลงทุนของกองทุนรวม (PTR)	ในรอบระยะเวลาที่ผ่านมาอันหลัง 1 ปี เท่ากับ 47.53%
ติดต่อสอบถาม รับหนังสือชี้ชวนร้องเรียน	บริษัทหลักทรัพย์จัดการกองทุน ยูโอบี (ประเทศไทย) จำกัด ที่อยู่ : ชั้น 23A, 25 อาคารเอเชียเซ็นเตอร์ เลขที่ 173/27-30, 32-33 ถนนสาทรใต้ แขวงทุ่งมหาเมฆ เขตสาทร กรุงเทพมหานคร 10120 โทรศัพท์ : 0-2786-2222 โทรสาร 0-2786-2377 Website : www.uobam.co.th / thuobamwealthservice@UOBgroup.com
ธุรกรรมที่อาจก่อให้เกิดความขัดแย้งทางผลประโยชน์	กรณีบริษัทจัดการมีธุรกรรมที่อาจก่อให้เกิดความขัดแย้งทางผลประโยชน์ บริษัทจัดการจะเปิดเผยข้อมูลธุรกรรมดังกล่าวให้ผู้ถือหน่วยลงทุนทราบผ่านทางเว็บไซต์ของบริษัทจัดการ คุณสามารถตรวจสอบธุรกรรมที่อาจก่อให้เกิดความขัดแย้งทางผลประโยชน์ได้ที่ www.uobam.co.th

- การลงทุนในหน่วยลงทุนไม่ใช่การฝากเงิน รวมทั้งไม่ได้อยู่ภายใต้ความคุ้มครองของสถาบันคุ้มครองเงินฝาก จึงมีความเสี่ยงจากการลงทุนซึ่งผู้ลงทุนอาจไม่ได้รับเงินลงทุนคืนเต็มจำนวน
- ได้รับอนุมัติจัดตั้งและอยู่ภายใต้การกำกับดูแลของสำนักงาน ก.ล.ด
- การพิจารณาร่างหนังสือชี้ชวนในการเสนอขายหน่วยลงทุนของกองทุนรวมนี้มิได้เป็นการแสดงว่าสำนักงาน ก.ล.ด. ได้รับรองถึงความถูกต้องของข้อมูลในหนังสือชี้ชวนของกองทุนรวม หรือได้ประกันราคาหรือผลตอบแทนของหน่วยลงทุนที่เสนอขายนั้น ทั้งนี้ บริษัทจัดการกองทุนรวมได้สอบถามข้อมูลในหนังสือชี้ชวนส่วนสรุปข้อมูลสำคัญ ณ วันที่ 30 มิถุนายน 2564 แล้วด้วยความระมัดระวังในฐานะผู้รับผิดชอบในการดำเนินการของกองทุนรวมและขอรับรองว่าข้อมูลดังกล่าวถูกต้อง ไม่เป็นเท็จ และไม่ทำให้ผู้อื่นสำคัญผิด

***CAC** หมายถึง Thailand's Private Sector Collective Action Coalition Against Corruption (โครงการแนวร่วมปฏิบัติของภาคเอกชนไทยในการต่อต้านการทุจริตของสมาคมส่งเสริมสถาบันกรรมการบริษัทไทย)

อัตราส่วนหมุนเวียนการลงทุนของกองทุนรวม (Portfolio turnover ratio : PTR) เพื่อให้ผู้ลงทุนทราบถึงปริมาณการซื้อขายทรัพย์สินของกองทุน และสะท้อนกลยุทธ์การลงทุนของผู้จัดการกองทุนได้ดียิ่งขึ้น โดยคำนวณจากมูลค่าที่ต่ำกว่าระหว่างผลรวมของมูลค่าการซื้อขายทรัพย์สินกับผลรวมของมูลค่าการขายทรัพย์สินที่กองทุนรวมลงทุนในรอบระยะเวลาที่ผ่านมาอันหลัง 1 ปี หารด้วยมูลค่าทรัพย์สินสุทธิเฉลี่ยของกองทุนรวมในรอบระยะเวลาเดียวกัน

คำอธิบายเพิ่มเติม

ปัจจัยความเสี่ยงที่สำคัญเพิ่มเติม

- 1. ความเสี่ยงจากการผิดนัดชำระหนี้ของผู้ออกตราสาร (Credit Risk)** หมายถึง การพิจารณาจากอันดับความน่าเชื่อถือของตราสารที่ลงทุน (credit rating) ซึ่งเป็นข้อมูลบอกระดับความสามารถในการชำระหนี้ โดยพิจารณาจากผลการดำเนินงานที่ผ่านมาและฐานะการเงินของผู้ออกตราสาร credit rating ของหุ้นกู้ระยะยาวมีความหมายโดยย่อ ดังต่อไปนี้

ระดับการลงทุน	TRIS	Fitch	Moody's	S&P	คำอธิบาย
ระดับที่นำลงทุน	AAA	AAA(thai)	Aaa	AAA	อันดับเครดิตสูงที่สุด มีความเสี่ยงต่ำที่สุดที่จะไม่สามารถชำระหนี้ได้ตามกำหนด
	AA	AA(thai)	Aa	AA	อันดับเครดิตรองลงมาและถือว่า มีความเสี่ยงต่ำมากที่จะไม่สามารถชำระหนี้ได้ตามกำหนด
	A	A(thai)	A	A	ความเสี่ยงต่ำที่จะไม่สามารถชำระหนี้ได้ตามกำหนด
	BBB	BBB(thai)	Baa	BBB	ความเสี่ยงปานกลางที่จะไม่สามารถชำระหนี้ได้ตามกำหนด
ระดับที่ต่ำกว่านำลงทุน	ต่ำกว่า BBB	ต่ำกว่า BBB(thai)	ต่ำกว่า Baa	ต่ำกว่า BBB	ความเสี่ยงสูง ที่จะไม่สามารถชำระหนี้ได้ตามกำหนด

- 2. ความเสี่ยงจากความผันผวนของราคาหลักทรัพย์ (Market Risk) :** คือ การเปลี่ยนแปลงของอัตราดอกเบี้ยซึ่งขึ้นกับปัจจัยภายนอก เช่น สภาพเศรษฐกิจการลงทุน ปัจจัยทางการเมืองทั้งในและต่างประเทศ เป็นต้น โดยราคาตราสารหนี้จะเปลี่ยนแปลงในทิศทางตรงข้ามกับการเปลี่ยนแปลงของอัตราดอกเบี้ย เช่น หากอัตราดอกเบี้ยในตลาดเงินมีแนวโน้มปรับตัวสูงขึ้น อัตราดอกเบี้ยของตราสารหนี้ที่ออกใหม่ก็จะสูงขึ้นด้วย ดังนั้นราคาตราสารหนี้ที่ออกมาก่อนหน้าจะมีการซื้อขายในระดับราคาที่ต่ำลง โดยกองทุนรวมที่มีอายุเฉลี่ยของทรัพย์สินที่ลงทุน (portfolio duration) สูงจะมีโอกาสเผชิญกับการเปลี่ยนแปลงของราคามากกว่ากองทุนรวมที่มี portfolio duration ต่ำกว่า
- 3. ความเสี่ยงจากการดำเนินธุรกิจของผู้ออกตราสาร (Business Risk) :** ความสามารถในการดำเนินธุรกิจของผู้ออกตราสารดังกล่าว จะบ่งบอกถึงถึงศักยภาพ ความสามารถในการทำกำไร ฐานะการเงิน และความเข้มแข็งขององค์กรธุรกิจ ซึ่งจะถูกสะท้อนออกมาในราคาของหุ้นที่มีการขึ้นหรือลงในขณะนั้นๆ
- 4. ความเสี่ยงจากการขาดสภาพคล่องของตราสาร (Liquidity Risk) :** ความเสี่ยงจากการที่ตราสารที่กองทุนถืออยู่นั้นขาดสภาพคล่อง โดยการซื้อขายเปลี่ยนมือของตราสารมีจำนวนครั้งและปริมาณน้อย อันเนื่องมาจากอุปสงค์และอุปทานต่อตราสารในขณะนั้นๆ อาจทำให้กองทุนไม่สามารถขายตราสารในช่วงเวลาและราคาที่ต้องการได้

5. ความเสี่ยงจากการลงทุนกระจุกตัว (High Concentration Risk)

- (1) ความเสี่ยงจากการลงทุนกระจุกตัวในผู้ออกตราสารรายใดรายหนึ่ง (High Issuer Concentration Risk) เกิดจากกองทุนลงทุนในผู้ออกตราสารรายใดๆ มากกว่า 10% ของ NAV รวมกัน ซึ่งหากเกิดเหตุการณ์ที่ส่งผลกระทบต่อภาระดำเนินงาน ฐานะการเงิน หรือความมั่นคงของผู้ออกตราสารรายดังกล่าว กองทุนอาจมีผลการดำเนินงานที่ผันผวนมากกว่ากองทุนที่กระจายการลงทุนในหลายผู้ออกตราสาร ทั้งนี้ การลงทุนแบบกระจุกตัวไม่รวมถึงกรณีการลงทุนในทรัพย์สินดังนี้
 1. ตราสารหนี้ภาครัฐไทย
 2. ตราสารภาครัฐต่างประเทศที่มีการจัดอันดับความน่าเชื่อถืออยู่ในอันดับที่สามารถลงทุนได้
 3. เงินฝากหรือตราสารเทียบเท่าเงินฝากที่ผู้รับฝากหรือผู้ออกตราสารที่มีการจัดอันดับความน่าเชื่อถืออยู่ในอันดับที่สามารถลงทุนได้
- (2) ความเสี่ยงจากการลงทุนกระจุกตัวในหมวดอุตสาหกรรมใดอุตสาหกรรมหนึ่ง (Sector Concentration Risk) เกิดจากกองทุนลงทุนในบางหมวดอุตสาหกรรมมากกว่า 20% ของ NAV รวมกัน ซึ่งหากเกิดเหตุการณ์ที่ส่งผลกระทบต่ออุตสาหกรรมนั้น กองทุนดังกล่าวอาจมีผลการดำเนินงานที่ผันผวนมากกว่ากองทุนที่กระจายการลงทุนในหลายหมวดอุตสาหกรรม
- (3) ความเสี่ยงจากการกระจุกตัวลงทุนในประเทศใดประเทศหนึ่ง (Country Concentration Risk) เกิดจากกองทุนลงทุนในประเทศใดประเทศหนึ่งมากกว่า 20% ของ NAV รวมกัน ทั้งนี้ ไม่รวมถึงการลงทุนในตราสารที่ผู้ออกเสนอขายอยู่ในประเทศไทย ซึ่งหากเกิดเหตุการณ์ที่ส่งผลกระทบต่อประเทศดังกล่าว เช่น การเมือง เศรษฐกิจ สังคม เป็นต้น กองทุนดังกล่าวอาจมีผลการดำเนินงานที่ผันผวนมากกว่ากองทุนที่กระจายการลงทุนในหลายประเทศ