

กองทุนรวมสำหรับผู้ลงทุนที่มีใช้รายย่อยเท่านั้น

กองทุนรวมที่มีความเสี่ยงสูงหรือซับซ้อน

ข้อมูล ณ วันที่ 30 มิถุนายน 2564

# หนังสือชี้ชวนสรุปข้อมูลสำคัญ



กองทุนเปิดเคแอม โกลบอล แม็คโคร ออฟเพอทูนิตี ฟันด์ ห้ามขายผู้ลงทุนรายย่อย

KTAM Global Macro Opportunities Fund Not for Retail Investors (KT-GMO)

(ชนิดสะสมมูลค่า : KT-GMO-A)

บริษัทหลักทรัพย์จัดการกองทุน กรุงเทพฯ

จำกัด (มหาชน)

การเข้าร่วมการต่อต้านการทุจริต :

ได้รับการรับรอง CAC

กองทุนรวมผสม

กองทุนรวมฟีดเดอร์ (Feeder Fund)

กองทุนรวมที่เน้นลงทุนแบบมีความเสี่ยงต่างประเทศ



คุณกำลังจะลงทุนอะไร ?



กองทุนรวมนี้เหมาะกับใคร?



คุณต้องระวังอะไรเป็นพิเศษ?



สัดส่วนของประเภททรัพย์สินที่ลงทุน



ค่าธรรมเนียม



ผลการดำเนินงาน



ข้อมูลอื่นๆ

การลงทุนในกองทุนรวมไม่ใช่การฝากเงิน



## คุณกำลังจะลงทุนอะไร?

### ▪ ทรัพย์สินที่กองทุนรวมลงทุน

กองทุนเน้นลงทุนในหน่วยลงทุนของกองทุน JPMorgan Investment Funds – Global Macro Opportunities Fund (กองทุนหลัก) ในหน่วยลงทุนชนิด Class A โดยเฉลี่ยในรอบปีบัญชี ไม่น้อยกว่าร้อยละ 80 ของมูลค่าทรัพย์สินสุทธิของกองทุนรวม หรือตามอัตราส่วนที่สำนักงานคณะกรรมการ ก.ล.ต. จะประกาศกำหนด

กองทุนเปิดเคแอม โกลบอล แม็คโคร ออฟเพอทูนิตี ฟันด์ ห้ามขายผู้ลงทุนรายย่อย อาจพิจารณาลงทุนในหรือมีไว้ซึ่งสัญญาซื้อขายล่วงหน้า (Derivatives) ที่มีตัวแปรเป็นอัตราแลกเปลี่ยนเงินโดยมีวัตถุประสงค์เพื่อป้องกันความเสี่ยงตามหลักเกณฑ์ที่คณะกรรมการ ก.ล.ต. และ/หรือสำนักงานคณะกรรมการ ก.ล.ต. ประกาศกำหนด โดยขึ้นอยู่กับดุลยพินิจของผู้จัดการกองทุนตามความเหมาะสมกับสภาพการณ์ในแต่ละขณะ

### นโยบายการลงทุนของกองทุนหลัก

กองทุน JPMorgan Investment Funds – Global Macro Opportunities Fund (กองทุนหลัก) อยู่ภายใต้กฎหมายที่เกี่ยวข้องของประเทศลักเซมเบิร์ก และอยู่ภายใต้หลักเกณฑ์ของ UCITS (Undertakings for Collective Investment in Transferable Securities) ซึ่งบริหารและจัดการโดย JPMorgan Asset Management (Europe) S.à r.l. โดยกองทุนหลักมีวัตถุประสงค์ของกองทุน คือ การบรรลุเป้าหมายการเติบโตของเงินทุนในส่วนที่เกินจากดัชนีอ้างอิง โดยการลงทุนส่วนใหญ่จะลงทุนในตราสารทั่วโลก และจะมีการใช้กลยุทธ์ลงทุนในอนุพันธ์ที่เหมาะสม โดยกองทุนอาจใช้กลยุทธ์ Long และ Short ในการจัดสรรการลงทุนประเภทสินทรัพย์ สภาพะตลาด และโอกาสในการลงทุน

คุณสามารถศึกษาข้อมูลกองทุนหลักได้จาก <http://www.jpmorganassetmanagement.lu/>

กลยุทธ์ในการบริหารจัดการลงทุน กองทุนเปิดเคแอม โกลบอล แม็คโคร ออฟเพอทูนิตี ฟันด์ ห้ามขายผู้ลงทุนรายย่อย มุ่งหวังให้ผลประกอบการเคลื่อนไหวตามดัชนีชี้วัด (Passive management) ส่วน กองทุน JPMorgan Investment Funds – Global Macro Opportunities Fund (กองทุนหลัก) มุ่งหวังให้ผลประกอบการสูงกว่าดัชนีชี้วัด (Active Management)



## กองทุนรวมนี้เหมาะกับใคร?

เหมาะสมสำหรับเงินลงทุนที่ผู้ลงทุนยอมรับความเสี่ยงจากการลงทุนในหลักทรัพย์ประเภทหน่วยลงทุนของกองทุนรวมต่างประเทศ รวมถึงความเสี่ยงด้านอัตราแลกเปลี่ยนเงินตราต่างประเทศ ซึ่งผู้ลงทุนเข้าใจต่อความผันผวนของมูลค่าหน่วยลงทุนจากการลงทุนได้ทั้งหมด และต้องการโอกาสในการได้รับผลตอบแทนที่ดีจากการนำเงินที่ได้จากการระดมทุนไปลงทุนในหน่วยลงทุนของกองทุนรวมต่างประเทศ ซึ่งเหมาะสมกับเงินลงทุนในระยะปานกลางจนถึงระยะยาว

### กองทุนรวมนี้ไม่เหมาะกับใคร

- ผู้ลงทุนที่เน้นการได้รับผลตอบแทนในจำนวนเงินที่แน่นอน หรือรักษาเงินต้นให้อยู่ครบ

### ทำอย่างไรหากยังไม่เข้าใจนโยบาย และความเสี่ยงของกองทุนนี้

- อ่านหนังสือชี้ชวนฉบับเต็ม หรือสอบถามผู้สนับสนุนการขายและบริษัทจัดการ
- **อย่าลงทุนหากไม่เข้าใจลักษณะและความเสี่ยงของกองทุนรวมนี้ดีพอ**



## คุณต้องระวังอะไรเป็นพิเศษ?

### คำเตือนที่สำคัญ

- กองทุนมีการแบ่งชนิดหน่วยลงทุนเป็น 4 ชนิด ได้แก่ ชนิดจ่ายเงินปันผล ชนิดสะสมมูลค่า ชนิดขายคืนหน่วยลงทุนอัตโนมัติ และชนิดผู้ลงทุนสถาบัน ทั้งนี้ ผู้ถือหน่วยลงทุนสามารถสับเปลี่ยนชนิดของหน่วยลงทุนภายในกองทุนนี้ได้
- การแบ่งชนิดหน่วยลงทุน มิได้ทำให้ความรับผิดชอบของกองทุนรวมที่มีต่อบุคคลภายนอกแยกออกจากกันตามชนิดของหน่วยลงทุน ททรัพย์สินทั้งหมดของกองทุนรวมยังคงอยู่ภายใต้ความรับผิดชอบต่อบุคคลภายนอกอย่างเท่าเทียมกัน
- มูลค่าเงินลงทุนของผู้ลงทุนอาจได้รับกำไรหรือขาดทุนหรือได้รับเงินคืนต่ำกว่ามูลค่าเงินลงทุนเริ่มต้น
- มูลค่าหน่วยลงทุนของหน่วยลงทุนแต่ละชนิดอาจมีมูลค่าเท่ากันหรือแตกต่างกันได้ โดยบริษัทจัดการจะแยกคำนวณมูลค่าทรัพย์สินของกองทุนแต่ละชนิด
- กองทุนเปิดเคแอม โกลบอล แม็คโคร ออฟเพอทูนิตี้ ฟันด์ ห้ามขายผู้ลงทุนรายย่อย เป็นกองทุนรวมที่เสนอขายผู้ลงทุนที่มีรายย่อย และ/หรือผู้มีเงินลงทุนสูง โดยบริษัทจัดการขอสงวนสิทธิที่จะเปลี่ยนแปลงเป็นกองทุนรวมเพื่อผู้ลงทุนทั่วไปได้ในอนาคต โดยถือว่าได้รับความเห็นชอบจากผู้ถือหน่วยลงทุนแล้ว และบริษัทจัดการจะแจ้งให้ผู้ถือหน่วยลงทุนทุกรายทราบล่วงหน้าไม่น้อยกว่า 30 วัน ซึ่งกองทุนจะปฏิบัติตามหลักเกณฑ์ที่เกี่ยวข้องกับกองทุนรวมเพื่อผู้ลงทุนทั่วไปด้วย ทั้งนี้การเปลี่ยนแปลงดังกล่าวอาจกระทบต่อการลงทุนและผลการดำเนินงานของกองทุนได้
- กองทุนหลักสามารถลงทุนหรือมีไว้ซึ่งตราสาร non-investment grade / unrated ผู้ลงทุนอาจมีความเสี่ยงสูงขึ้นจากการไม่ได้รับชำระคืนเงินต้นและดอกเบี้ย เช่น ความเสี่ยงจากการผิดนัดชำระหนี้ของผู้ออกตราสาร (credit risk) หรือ ความเสี่ยงจากการขาดสภาพคล่องของตราสาร (liquidity risk) ที่มากกว่ากองทุนรวมทั่วไป ซึ่งส่งผลให้ผู้ลงทุนอาจขาดทุนจากการลงทุนบางส่วนหรือทั้งจำนวนได้ และในการขายคืนหน่วยลงทุนผู้ลงทุนอาจไม่ได้รับเงินคืนตามที่ระบุในรายละเอียดของโครงการ
- กองทุนเปิดกองทุนเปิดเคแอม โกลบอล แม็คโคร ออฟเพอทูนิตี้ ฟันด์ ห้ามขายผู้ลงทุนรายย่อย อาจพิจารณาลงทุนในหรือมีไว้ซึ่งสัญญาซื้อขายล่วงหน้า (Derivatives) ที่มีตัวแปรเป็นอัตราแลกเปลี่ยนเงินโดยมีวัตถุประสงค์เพื่อป้องกันความเสี่ยง โดยขึ้นอยู่กับดุลยพินิจของผู้จัดการกองทุนตามความเหมาะสมกับสถานการณ์ในแต่ละขณะ จึงอาจยังมีความเสี่ยงด้านอัตราแลกเปลี่ยนเงินเหลืออยู่ ซึ่งอาจทำให้ผู้ลงทุนได้รับผลการขาดทุนจากอัตราแลกเปลี่ยนหรือได้รับเงินคืนต่ำกว่าเงินลงทุนเริ่มแรกได้ อีกทั้ง การใช้เครื่องมือป้องกันความเสี่ยงอาจมีต้นทุนสำหรับการทำธุรกรรมป้องกันความเสี่ยง โดยทำให้ผลตอบแทนของกองทุนโดยรวมลดลงจากต้นทุนที่เพิ่มขึ้น
- กองทุนหลักอาจลงทุนในสัญญาซื้อขายล่วงหน้าเพื่อแสวงหาผลประโยชน์หรือผลตอบแทน (Efficient Portfolio Management) จึงมีความเสี่ยงมากกว่ากองทุนรวมอื่น จึงเหมาะสมกับผู้ลงทุนที่ต้องการผลตอบแทนสูงและสามารถรับความเสี่ยงได้สูงกว่าผู้ลงทุนทั่วไป
- เนื่องจากกองทุนเปิดเคแอม โกลบอล แม็คโคร ออฟเพอทูนิตี้ ฟันด์ ห้ามขายผู้ลงทุนรายย่อย มีการลงทุนในหน่วยลงทุนของกองทุน JPMorgan Investment Funds – Global Macro Opportunities Fund (กองทุนหลัก) ที่ลงทุนในหลักทรัพย์ต่างๆ ทั่วโลก กองทุนจึงมีความเสี่ยงที่เกี่ยวข้องกับการลงทุนในต่างประเทศ เช่น การเปลี่ยนแปลงทางด้านเศรษฐกิจ การเมือง ตลาดการเงิน อัตราดอกเบี้ย และความเสี่ยงที่เกี่ยวข้องกับกฎหมายภาษีอากร ความเสี่ยงด้านการเมืองในระดับนานาชาติและระดับภูมิภาค ความเสี่ยงในการบังคับใช้ข้อกำหนดเกี่ยวกับการควบคุมอัตราแลกเปลี่ยนและการเข้า-ออกของเงินลงทุนหรือกฎหมายหรือข้อกำหนดอื่นๆ ผลกระทบจากภาวะเงินฝืดหรือ เงินเฟ้อ รวมถึงความจำกัดของความคุ้มครองจากกฎหมายที่มีต่อกองทุน เป็นต้น
- ผู้ถือหน่วยลงทุนไม่สามารถโอนหน่วยลงทุนไม่ว่าทอดใดๆ ไปให้ผู้ถือหน่วยลงทุนอื่นที่ไม่ใช่ “ผู้ลงทุนที่มีรายย่อย” และ/หรือ “ผู้มีเงินลงทุนสูง” เว้นแต่เป็นการโอนทางมรดก
- กองทุนรวมนี้ลงทุนกระจุกตัวในทวีปอเมริกาเหนือ) ผู้ลงทุนจึงควรพิจารณาการกระจายความเสี่ยงของพอร์ตการลงทุนโดยรวมของตนเองด้วย

## แผนภาพแสดงตำแหน่งความเสี่ยงของกองทุนรวม



### ปัจจัยความเสี่ยงที่สำคัญ

#### ความเสี่ยงจากความผันผวนของราคาหลักทรัพย์

|                     |      |       |        |        |       |
|---------------------|------|-------|--------|--------|-------|
| ความผันผวนของ       | ต่ำ  |       |        |        | สูง   |
| ผลการดำเนินงาน (SD) | < 5% | 5-10% | 10-15% | 15-25% | > 25% |

\*กรณีกองจัดตั้งไม่ครบ 5 ปีจะแสดงค่าที่เกิดขึ้นนับตั้งแต่จัดตั้งกองทุน

#### ความเสี่ยงจากการเปลี่ยนแปลงของอัตราแลกเปลี่ยน

|                         |                        |         |            |            |
|-------------------------|------------------------|---------|------------|------------|
|                         | ต่ำ                    |         |            | สูง        |
| การป้องกันความเสี่ยง fx | ทั้งหมด / เกือบทั้งหมด | บางส่วน | ดูเลยพินิจ | ไม่ป้องกัน |

หมายเหตุ : กองทุนรวมมีการป้องกันความเสี่ยงจากการเปลี่ยนแปลงของอัตราแลกเปลี่ยน ประมาณ 80-100% ของเงินลงทุนในต่างประเทศ

#### ความเสี่ยงจากการกระจุกตัวลงทุน

|                    |        |         |         |         |      |
|--------------------|--------|---------|---------|---------|------|
| High Issuer        | ต่ำ    |         |         |         | สูง  |
| Concentration Risk | <= 10% | 10%-20% | 20%-50% | 50%-80% | >80% |

|                    |       |         |         |      |     |
|--------------------|-------|---------|---------|------|-----|
| High Sector        | ต่ำ   |         |         |      | สูง |
| Concentration Risk | < 20% | 20%-50% | 50%-80% | >80% |     |

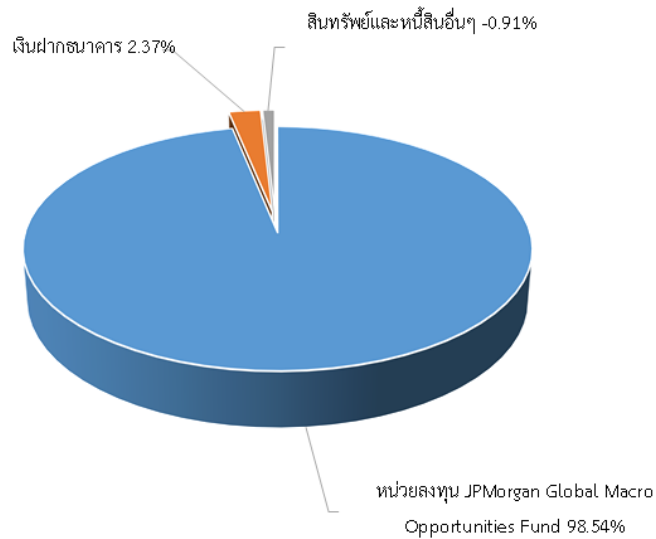
|                    |       |         |         |      |     |
|--------------------|-------|---------|---------|------|-----|
| High Country       | ต่ำ   |         |         |      | สูง |
| Concentration Risk | < 20% | 20%-50% | 50%-80% | >80% |     |

หมายเหตุ : กองทุนรวมมีการลงทุนกระจุกตัวในทวีปอเมริกาเหนือ

\*คุณสามารถดูข้อมูลเพิ่มเติมได้ที่ [www.ktam.co.th](http://www.ktam.co.th)



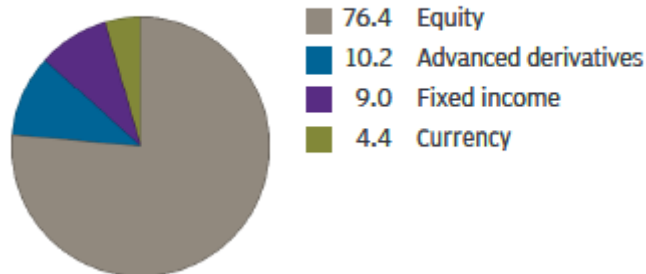
## สัดส่วนของประเภททรัพย์สินที่ลงทุน



หมายเหตุ : ข้อมูล ณ วันที่ 30 มิถุนายน 2564

### สัดส่วนประเภททรัพย์สิน (%) ของกองทุน JPMorgan Investment Funds – Global Macro Opportunities Fund

#### ASSET CLASS RISK BREAKDOWN (%)



หมายเหตุ : ข้อมูลจาก Factsheet กองทุนหลัก ณ 30 มิถุนายน 2564

ที่มา <https://am.jpmorgan.com/gb/en/asset-management/adv/products/jpm-global-macro-opportunities-a-acc-eur-lu0095938881>

## ชื่อทรัพย์สินและการลงทุนสูงสุด 5 อันดับ

KT-GMO-A

| ชื่อทรัพย์สิน                            | % ของ NAV |
|------------------------------------------|-----------|
| JPMorgan Global Macro Opportunities Fund | 98.54     |

หมายเหตุ: เป็นข้อมูล ณ วันที่ 30 มิถุนายน 2564

JPMORGAN INVESTMENT GLOBAL MACRO OPPORTUNITIES

| ชื่อทรัพย์สิน                                                               | % ของ NAV |
|-----------------------------------------------------------------------------|-----------|
| JPMorgan EUR Liquidity LVNAV Fund - JPM EUR Liquidity LVNAV X (flex dist.)† | 9.04      |
| Japan Treasury Bill 0% 22/03/2021                                           | 4.82      |
| Japan Treasury Bill 0% 15/03/2021                                           | 2.92      |
| iShares Physical Gold ETC                                                   | 2.53      |
| Invesco Physical Gold ETC                                                   | 2.53      |

หมายเหตุ: เป็นข้อมูล ณ วันที่ 31 ธันวาคม 2563

ที่มา : ข้อมูลชื่อทรัพย์สินและการลงทุนสูงสุด 5 อันดับของกองทุนหลัก เป็นข้อมูลจาก semi-annual-report ณ วันที่ 31 ธันวาคม 2563

## ข้อมูลการลงทุนกองทุนรวมหลัก

### JPMorgan Investment Funds – Global Macro Opportunities Fund

#### Holdings

##### CURRENT POSITIONING - PHYSICAL (%)

|                      |      |
|----------------------|------|
| Equity               | 57.5 |
| Bonds                | 27.9 |
| Cash/cash for margin | 14.6 |

##### CURRENT POSITIONING - DERIVATIVES (%)

|                |       |
|----------------|-------|
| Equity options | 7.1   |
| Equity futures | -18.8 |
| Bond futures   | -21.5 |

##### PORTFOLIO CHARACTERISTICS

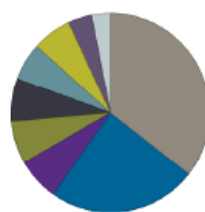
|                     |            |
|---------------------|------------|
| Fund volatility     | 8.7%       |
| Net equity exposure | 44.9%      |
| Duration            | -1.0 years |

##### VALUE AT RISK (VaR)

|     | Fund  |
|-----|-------|
| VaR | 5.54% |

VaR is a means of measuring the potential loss to a Sub-Fund due to market risk and is expressed as the maximum potential loss at a 99% confidence level over a one month time horizon. The holding period for the purpose of calculating global exposure is one month.

#### THEME RISK BREAKDOWN (%)



#### REGIONAL RISK BREAKDOWN (%)



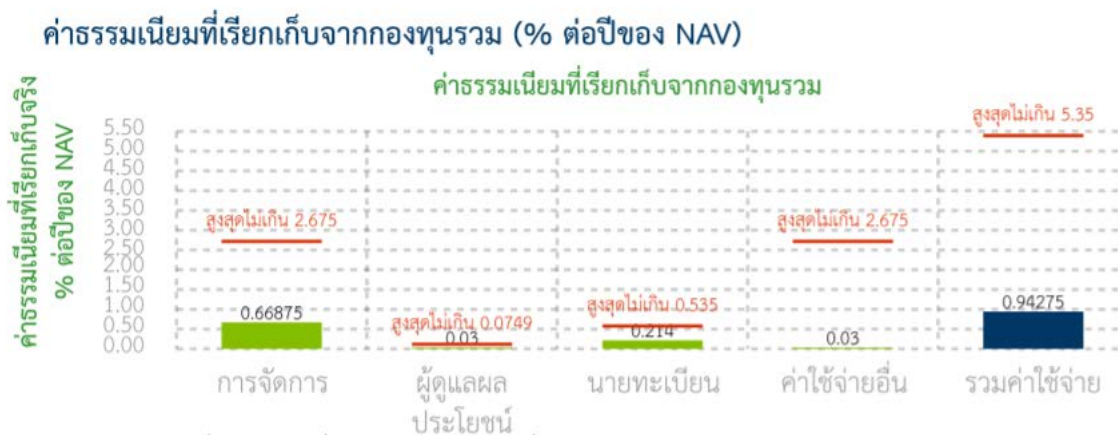
หมายเหตุ : ข้อมูลจาก Factsheet กองทุนหลัก ณ 30 มิถุนายน 2564

ที่มา <https://am.jpmorgan.com/gb/en/asset-management/adv/products/jpm-global-macro-opportunities-a-acc-eur-lu0095938881>



## ค่าธรรมเนียม

\* ค่าธรรมเนียมมีผลกระทบต่อผลตอบแทนที่คุณจะได้รับ ดังนั้น คุณควรพิจารณาการเรียกเก็บค่าธรรมเนียมดังกล่าวก่อนการลงทุน \*



หมายเหตุ :

\* เป็นอัตราที่รวมภาษีมูลค่าเพิ่ม ภาษีธุรกิจเฉพาะ หรือภาษีอื่นใดในทำนองเดียวกัน

\*\* สามารถดูค่าธรรมเนียมย้อนหลัง 3 ปี ในหนังสือชี้ชวนข้อมูลกองทุนรวม (Q & A) ได้ที่ [www.ktam.co.th](http://www.ktam.co.th)

## ค่าธรรมเนียมที่เรียกเก็บจากผู้ถือหน่วย (% ของมูลค่าซื้อขาย)

| รายการ                                                                                                      | สูงสุด                | เก็บจริง              |
|-------------------------------------------------------------------------------------------------------------|-----------------------|-----------------------|
| ค่าธรรมเนียมการขายหน่วยลงทุน <sup>(1)</sup>                                                                 | ไม่เกิน 5.00          | 1.50                  |
| ค่าธรรมเนียมการรับซื้อคืนหน่วยลงทุน <sup>(1)(3)</sup>                                                       | ไม่เกิน 3.00          | ยังไม่เรียกเก็บ       |
| ค่าธรรมเนียมการสับเปลี่ยนหน่วยลงทุนเข้า <sup>(1)(2)</sup>                                                   | ไม่เกิน 5.00          | 1.50                  |
| ค่าธรรมเนียมการสับเปลี่ยนหน่วยลงทุนออก <sup>(1)(2)(3)</sup>                                                 | ไม่เกิน 3.00          | ยังไม่เรียกเก็บ       |
| ค่าธรรมเนียมและค่าใช้จ่ายที่เกี่ยวข้องกับการซื้อหรือขายหลักทรัพย์เมื่อมีการสั่งซื้อหรือขายคืนหรือสับเปลี่ยน | ไม่เกิน 0.50          | ยังไม่เรียกเก็บ       |
| ค่าธรรมเนียมการโอนหน่วยลงทุน                                                                                | ตามที่นายทะเบียนกำหนด | ตามที่นายทะเบียนกำหนด |
| ค่าธรรมเนียมการออกเอกสารสิทธิในหน่วยลงทุน                                                                   | ตามที่นายทะเบียนกำหนด | ตามที่นายทะเบียนกำหนด |

หมายเหตุ : ค่าธรรมเนียมดังกล่าวเป็นอัตราที่รวมภาษีมูลค่าเพิ่ม ภาษีธุรกิจเฉพาะ หรือภาษีอื่นใดในทำนองเดียวกัน, สามารถดู

ค่าธรรมเนียมย้อนหลัง 3 ปี ในหนังสือชี้ชวนข้อมูลกองทุนรวม (Q & A) ได้ที่ [www.ktam.co.th](http://www.ktam.co.th)

(1) บริษัทจัดการขอสงวนสิทธิในการเรียกเก็บค่าธรรมเนียมดังกล่าวกับผู้ลงทุนแต่ละกลุ่มไม่เท่ากัน ทั้งนี้ บริษัทจัดการจะแจ้งให้ผู้ลงทุนทราบรายละเอียดล่วงหน้าไม่น้อยกว่า 7 วัน โดยจะปิดประกาศ ณ สำนักงานของบริษัทจัดการ และ/หรือผู้สนับสนุนการขายหรือรับซื้อคืน (ถ้ามี) และ/หรือเว็บไซต์ของบริษัทจัดการ

(2) บริษัทจัดการขอสงวนสิทธิที่จะยกเว้นไม่เรียกเก็บค่าธรรมเนียมการสับเปลี่ยนระหว่างชนิดหน่วยลงทุนภายในกองทุนเปิดเคแอมโกลบอล แม็คโคร ออฟเพอทูนิตี ฟันด์ ห้ามขายผู้ลงทุนรายย่อย

(3) เว้นแต่เป็นการขายคืนหน่วยลงทุนโดยอัตโนมัติโดยการสับเปลี่ยนหน่วยลงทุนโดยอัตโนมัติ จะยกเว้นไม่เรียกเก็บค่าธรรมเนียมดังกล่าว



## ค่าธรรมเนียมของกองทุนหลัก



หมายเหตุ : ค่าธรรมเนียมของกองทุน JPMorgan Investment Funds - Global Macro Opportunities Fund

### Domicile

Luxembourg

### Entry/exit charges

Entry charge (max) 5.00%

Exit charge (max) 0.50%

Ongoing charge 1.48%

หมายเหตุ : ข้อมูลจาก Factsheet กองทุนหลัก ณ 30 มิถุนายน 2564

ที่มา <https://am.jpmorgan.com/gb/en/asset-management/adv/products/jpm-global-macro-opportunities-a-acc-eur-lu0095938881>

\* อนึ่ง กองทุนหลักอาจมีการแก้ไขเพิ่มเติม หรือเปลี่ยนแปลงการเรียกเก็บค่าธรรมเนียมและค่าใช้จ่ายต่าง ๆ ของกองทุนได้ ทั้งนี้ หากกองทุน JPMorgan Investment Funds - Global Macro Opportunities Fund (กองทุนหลัก) มีการแก้ไขหรือเปลี่ยนแปลงข้อมูลข้างต้นใดๆ บริษัทจัดการขอสงวนสิทธิ์ที่จะเปลี่ยนแปลงข้อมูลดังกล่าว เพื่อให้สอดคล้องกับกองทุนหลัก โดยถือว่าได้รับความเห็นชอบจากผู้ถือหน่วยลงทุนแล้วและจะแจ้งให้ผู้ถือหน่วยลงทุนทราบโดยการลงประกาศในเว็บไซต์ของบริษัทจัดการ

ค่าตอบแทนที่ได้รับจากบริษัทจัดการต่างประเทศ (Rebate fee) คือ 0.625% ของ NAV





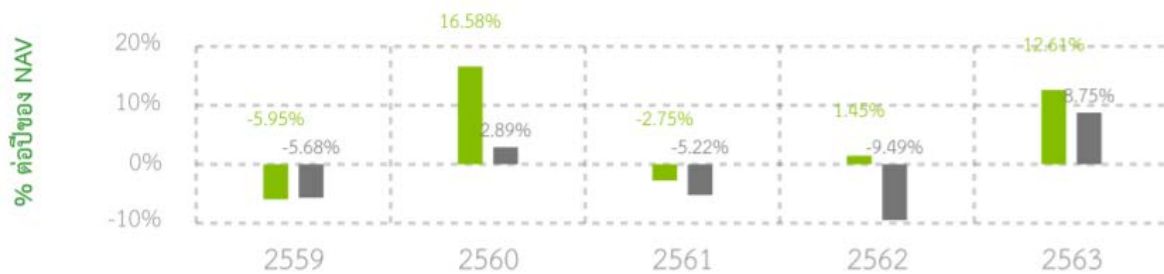
## ผลการดำเนินงานในอดีต

\* ผลการดำเนินงานในอดีต มิได้เป็นสิ่งยืนยันถึงผลการดำเนินงานในอนาคต \*

ดัชนีชี้วัด คือ ดัชนี ICE 1 Month EUR LIBOR สัดส่วน 100.00%

### แบบย้อนหลังตามปีปฏิทิน

■ กองทุนรวม  
■ BENCHMARK



กองทุนนี้เคยมีผลขาดทุนสูงสุดในช่วงเวลา 5 ปี คือ -10.51%

ความผันผวนของผลการดำเนินงาน (standard deviation) คือ 6.74% ต่อปี

\* กรณีกองจัดตั้งไม่ครบ 5 ปีจะแสดงค่าที่เกิดขึ้นนับตั้งแต่จัดตั้งกองทุน

ประเภทกองทุนรวมเพื่อใช้เปรียบเทียบผลการดำเนินงาน ณ จุดขาย คือ Foreign Investment Allocation

\* คุณสามารถดูข้อมูลที่เป็นปัจจุบันได้ที่ <https://www.aimc.or.th>

## ผลการดำเนินงานย้อนหลังแบบปิดหมด

| กองทุน                 | Year to Date | 3 เดือน | Percentile | 6 เดือน | Percentile | 1 ปี   | Percentile | 3 ปี   | Percentile | 5 ปี   | Percentile | 10 ปี | Percentile | ตั้งแต่จัดตั้ง |
|------------------------|--------------|---------|------------|---------|------------|--------|------------|--------|------------|--------|------------|-------|------------|----------------|
| ผลตอบแทนกองทุนรวม      | 3.93%        | 1.72%   | 95.00      | 3.93%   | 75.00      | 12.91% | 75.00      | 5.36%  | 50.00      | 4.69%  | 75.00      |       |            | 4.60%          |
| ผลตอบแทนตัวชี้วัด      | 2.50%        | 3.50%   | 75.00      | 2.50%   | 95.00      | 8.58%  | 95.00      | -0.96% | 95.00      | -1.03% | 95.00      |       |            | -1.42%         |
| ความผันผวนของกองทุน    | 6.66%        | 6.02%   | 75.00      | 6.66%   | 75.00      | 6.35%  | 50.00      | 5.63%  | 5.00       | 6.74%  | 25.00      |       |            | 6.68%          |
| ความผันผวนของตัวชี้วัด | 5.40%        | 6.25%   | 75.00      | 5.40%   | 50.00      | 5.60%  | 50.00      | 5.90%  | 25.00      | 5.98%  | 25.00      |       |            | 6.02%          |

\*เป็นข้อมูล ณ วันที่ 30 มิถุนายน 2564 คุณสามารถดูข้อมูลที่เป็นปัจจุบันได้ที่ [www.ktam.co.th](http://www.ktam.co.th)

| ตารางแสดงผลการดำเนินงานย้อนหลังของกลุ่ม Foreign Investment Allocation ข้อมูล ณ วันที่ 30/06/2564 |                                 |         |       |       |       |       |
|--------------------------------------------------------------------------------------------------|---------------------------------|---------|-------|-------|-------|-------|
| เปอร์เซ็นต์โหลต์                                                                                 | ผลการดำเนินงาน (%)              |         |       |       |       |       |
|                                                                                                  | 3 เดือน                         | 6 เดือน | 1 ปี  | 3 ปี  | 5 ปี  | 10 ปี |
| เปอร์เซ็นต์โหลต์ที่ 5                                                                            | 7.07                            | 11.00   | 37.38 | 12.50 | 13.21 | 10.36 |
| เปอร์เซ็นต์โหลต์ที่ 25                                                                           | 4.79                            | 7.50    | 23.87 | 7.87  | 7.20  | 8.41  |
| เปอร์เซ็นต์โหลต์ที่ 50                                                                           | 3.97                            | 6.03    | 15.91 | 5.13  | 4.77  | 4.67  |
| เปอร์เซ็นต์โหลต์ที่ 75                                                                           | 2.22                            | 3.03    | 11.57 | 4.01  | 3.64  | 2.69  |
| เปอร์เซ็นต์โหลต์ที่ 95                                                                           | 0.42                            | 0.23    | 6.16  | 1.54  | 1.57  | 1.35  |
| เปอร์เซ็นต์โหลต์                                                                                 | ความผันผวนของผลการดำเนินงาน (%) |         |       |       |       |       |
|                                                                                                  | 3 เดือน                         | 6 เดือน | 1 ปี  | 3 ปี  | 5 ปี  | 10 ปี |
| เปอร์เซ็นต์โหลต์ที่ 5                                                                            | 1.50                            | 1.67    | 2.27  | 5.74  | 5.55  | 9.22  |
| เปอร์เซ็นต์โหลต์ที่ 25                                                                           | 4.09                            | 4.31    | 4.85  | 8.64  | 7.65  | 10.17 |
| เปอร์เซ็นต์โหลต์ที่ 50                                                                           | 5.79                            | 6.53    | 6.66  | 10.10 | 8.31  | 13.00 |
| เปอร์เซ็นต์โหลต์ที่ 75                                                                           | 8.90                            | 10.41   | 11.39 | 12.43 | 10.42 | 14.04 |
| เปอร์เซ็นต์โหลต์ที่ 95                                                                           | 14.43                           | 18.93   | 17.91 | 17.67 | 15.27 | 14.52 |

\*ผลการดำเนินงาน / ความผันผวนของผลการดำเนินงานของกองทุน

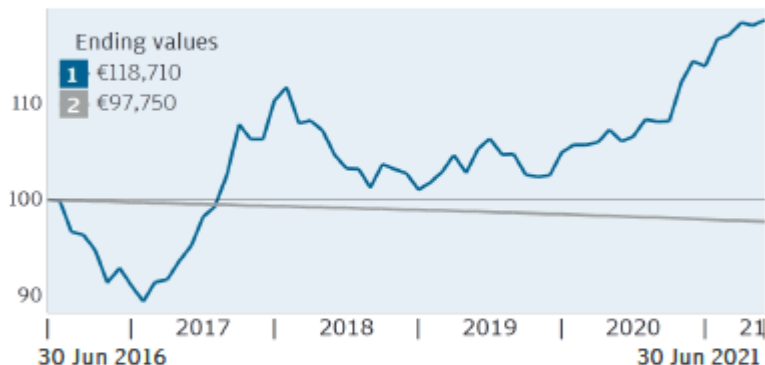
## ผลการดำเนินงานย้อนหลังของกองทุนหลัก

### Performance

**1** Class: JPM Global Macro Opportunities A (acc) - EUR

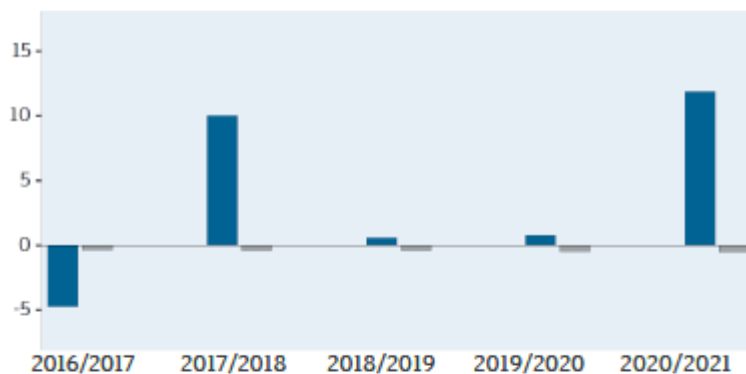
**2** Benchmark: ICE BofA ESTR Overnight Rate Index Total Return in EUR

GROWTH OF EUR 100,000 (in thousands) Calendar years



### QUARTERLY ROLLING 12-MONTH PERFORMANCE (%)

As at end of June 2021



|          | 2016/2017 | 2017/2018 | 2018/2019 | 2019/2020 | 2020/2021 |
|----------|-----------|-----------|-----------|-----------|-----------|
| <b>1</b> | -4.79     | 10.02     | 0.55      | 0.75      | 11.87     |
| <b>2</b> | -0.39     | -0.41     | -0.41     | -0.49     | -0.57     |

### RETURN (%)

|          | CUMULATIVE |          |        | ANNUALISED |         |        |
|----------|------------|----------|--------|------------|---------|--------|
|          | 1 month    | 3 months | 1 year | 3 years    | 5 years | Launch |
| <b>1</b> | 0.44       | 1.32     | 11.87  | 4.26       | 3.49    | 6.70   |
| <b>2</b> | -0.05      | -0.15    | -0.57  | -0.49      | -0.45   | -0.27  |

### PORTFOLIO ANALYSIS

| Measurement               | 3 years | 5 years |
|---------------------------|---------|---------|
| Alpha (%)                 | 4.77    | 3.96    |
| Annualised volatility (%) | 4.78    | 6.32    |
| Sharpe ratio              | 0.92    | 0.61    |

หมายเหตุ : ข้อมูลจาก Factsheet กองทุนหลัก ณ 30 มิถุนายน 2564

ที่มา <https://am.jpmorgan.com/gb/en/asset-management/adv/products/jpm-global-macro-opportunities-a-acc-eur-lu0095938881>

ผลการดำเนินงานในอดีต มิได้เป็นสิ่งยืนยันถึงผลการดำเนินงานในอนาคต



## ข้อมูลอื่น ๆ

|                         |                                                                                                                                                                                                                                                                                                                                                                                                                                                                                                                                                                                                                                                                                                                                                                                                                                                                                                                                                                                                                                                                                                                                                                                                                                                                                                                                                                                                                                                                                                                                                                                                                                                                                                                                                                                                                                                                                               |
|-------------------------|-----------------------------------------------------------------------------------------------------------------------------------------------------------------------------------------------------------------------------------------------------------------------------------------------------------------------------------------------------------------------------------------------------------------------------------------------------------------------------------------------------------------------------------------------------------------------------------------------------------------------------------------------------------------------------------------------------------------------------------------------------------------------------------------------------------------------------------------------------------------------------------------------------------------------------------------------------------------------------------------------------------------------------------------------------------------------------------------------------------------------------------------------------------------------------------------------------------------------------------------------------------------------------------------------------------------------------------------------------------------------------------------------------------------------------------------------------------------------------------------------------------------------------------------------------------------------------------------------------------------------------------------------------------------------------------------------------------------------------------------------------------------------------------------------------------------------------------------------------------------------------------------------|
| นโยบายการจ่ายเงินปันผล  | ไม่จ่าย                                                                                                                                                                                                                                                                                                                                                                                                                                                                                                                                                                                                                                                                                                                                                                                                                                                                                                                                                                                                                                                                                                                                                                                                                                                                                                                                                                                                                                                                                                                                                                                                                                                                                                                                                                                                                                                                                       |
| ผู้ดูแลผลประโยชน์       | ธนาคารสแตนดาร์ดชาร์เตอร์ด (ไทย) จำกัด (มหาชน)                                                                                                                                                                                                                                                                                                                                                                                                                                                                                                                                                                                                                                                                                                                                                                                                                                                                                                                                                                                                                                                                                                                                                                                                                                                                                                                                                                                                                                                                                                                                                                                                                                                                                                                                                                                                                                                 |
| วันที่จดทะเบียน         | 4 เมษายน 2559                                                                                                                                                                                                                                                                                                                                                                                                                                                                                                                                                                                                                                                                                                                                                                                                                                                                                                                                                                                                                                                                                                                                                                                                                                                                                                                                                                                                                                                                                                                                                                                                                                                                                                                                                                                                                                                                                 |
| อายุโครงการ             | ไม่กำหนด                                                                                                                                                                                                                                                                                                                                                                                                                                                                                                                                                                                                                                                                                                                                                                                                                                                                                                                                                                                                                                                                                                                                                                                                                                                                                                                                                                                                                                                                                                                                                                                                                                                                                                                                                                                                                                                                                      |
| ซื้อและขายคืนหน่วยลงทุน | <p><b>วันทำการซื้อ</b></p> <p>ทุกวันทำการซื้อขายหน่วยลงทุน ในระหว่างเวลาเริ่มเปิดทำการ – 15.30 น โดยบริษัทจัดการจะประกาศวันที่มีใช้วันทำการซื้อขายหน่วยลงทุนให้ทราบล่วงหน้า โดยปิดประกาศ ณ สำนักงานของบริษัทจัดการ และ/หรือผู้สนับสนุนการขายหรือรับซื้อคืน (ถ้ามี)</p> <p>ทั้งนี้ บริษัทจัดการขอสงวนสิทธิ์ที่จะเปลี่ยนแปลงวันที่มีใช้วันทำการซื้อขายหน่วยลงทุนดังกล่าว ในกรณีที่กองทุนได้รับผลกระทบจากการชำระหรือรับชำระเงินค่าซื้อหน่วยลงทุนจากกองทุนหลัก หรือกรณีอื่นๆ โดยบริษัทจัดการจะแจ้งให้ผู้ถือหน่วยลงทุนทราบล่วงหน้า โดยปิดประกาศ ณ สำนักงานของบริษัทจัดการ หรือผู้สนับสนุนการขายหรือรับซื้อคืน (ถ้ามี)</p> <ul style="list-style-type: none"> <li>- มูลค่าขั้นต่ำของการสั่งซื้อหน่วยลงทุนครั้งแรก : 550,000 บาท</li> <li>- มูลค่าขั้นต่ำของการสั่งซื้อหน่วยลงทุนครั้งถัดไป : 1,000 บาท</li> </ul> <p><b>วันทำการขายคืน :</b></p> <p>ทุกวันทำการซื้อขายหน่วยลงทุน ในระหว่างเวลาเริ่มเปิดทำการ – 15.30 น. โดยบริษัทจัดการจะประกาศวันที่มีใช้วันทำการซื้อขายหน่วยลงทุนให้ทราบล่วงหน้า โดยปิดประกาศ ณ สำนักงานของบริษัทจัดการ หรือผู้สนับสนุนการขายหรือรับซื้อคืน (ถ้ามี)</p> <p>ทั้งนี้ บริษัทจัดการขอสงวนสิทธิ์ที่จะเปลี่ยนแปลงวันที่มีใช้วันทำการซื้อขายหน่วยลงทุนดังกล่าว ในกรณีที่กองทุนได้รับผลกระทบจากการชำระหรือรับชำระเงินค่าซื้อหน่วยลงทุนจากกองทุนหลัก หรือกรณีอื่นๆ โดยบริษัทจัดการจะแจ้งให้ผู้ถือหน่วยลงทุนทราบล่วงหน้า โดยปิดประกาศ ณ สำนักงานของบริษัทจัดการ หรือผู้สนับสนุนการขายหรือรับซื้อคืน (ถ้ามี)</p> <ul style="list-style-type: none"> <li>- มูลค่าขั้นต่ำของการสั่งขายคืน : ไม่กำหนด</li> <li>- จำนวนหน่วยลงทุนขั้นต่ำของการสั่งขายคืน : ไม่กำหนด</li> <li>- มูลค่าหน่วยลงทุนคงเหลือในบัญชีขั้นต่ำ : ไม่กำหนด</li> <li>- จำนวนหน่วยลงทุนคงเหลือในบัญชีขั้นต่ำ : ไม่กำหนด</li> <li>- ระยะเวลาการรับเงินค่าขายคืน : ภายใน 5 วันทำการนับตั้งแต่วันที่ถัดจากวันคำนวณมูลค่าทรัพย์สินสุทธิ มูลค่าหน่วยลงทุนและราคาหน่วยลงทุน โดยมีให้นับรวมวันหยุดทำการใน</li> </ul> |

ต่างประเทศ แต่โดยทั่วไปจะได้รับเงินภายใน T+5 วันทำการหลังจากวันทำรายการขายคืน โดยมีให้นับรวมวันหยุดทำการในต่างประเทศ

คุณสามารถตรวจสอบมูลค่าทรัพย์สินรายวันได้ที่ : [www.ktam.co.th](http://www.ktam.co.th)

|                                                 |                                                                                                                                                                                                                                                                                                                               |                                      |
|-------------------------------------------------|-------------------------------------------------------------------------------------------------------------------------------------------------------------------------------------------------------------------------------------------------------------------------------------------------------------------------------|--------------------------------------|
| รายชื่อผู้จัดการกองทุน                          | <b>ชื่อ-นามสกุล</b>                                                                                                                                                                                                                                                                                                           | <b>วันที่เริ่มบริหารกองทุนรวมนี้</b> |
|                                                 | คุณพีรพงศ์ กิจจาการ                                                                                                                                                                                                                                                                                                           | 4 เมษายน 2559                        |
|                                                 | คุณเขมรัฐ ทรงอยู่                                                                                                                                                                                                                                                                                                             | 28 กันยายน 2561                      |
| อัตราส่วนหมุนเวียนการลงทุนของกองทุนรวม (PTR)    | ในรอบระยะเวลาย้อนหลัง 1 ปีเท่ากับ 8.10% (ปริมาณการซื้อขายทรัพย์สินของกองทุน เทียบกับมูลค่าทรัพย์สินสุทธิเฉลี่ยของกองทุนรวม)                                                                                                                                                                                                   |                                      |
| ผู้สนับสนุนการขายหรือรับซื้อคืน                 | บริษัทจัดการอาจแต่งตั้งผู้สนับสนุนการขายหรือรับซื้อคืนหน่วยลงทุนเพิ่มเติมหรือยกเลิกการแต่งตั้งผู้สนับสนุนการขายหรือรับซื้อคืนหน่วยลงทุนในภายหลังได้ โดยผู้สนใจลงทุนสามารถสอบถามรายชื่อผู้สนับสนุนการขายหรือรับซื้อคืนหน่วยลงทุนได้ที่บริษัทจัดการ                                                                             |                                      |
| ติดต่อสอบถามรับหนังสือชี้ชวนร้องเรียน           | บริษัทหลักทรัพย์จัดการกองทุน กรุงเทพ จำกัด (มหาชน)<br>ที่อยู่ เลขที่ 1 อาคารเอ็มไพร์ทาวเวอร์ ชั้น 32 ถนนสาทรใต้ แขวงยานนาวา เขตสาทร กรุงเทพมหานคร 10120<br>โทรศัพท์ : 0-2686-6100<br>website : <a href="http://www.ktam.co.th">www.ktam.co.th</a><br>email : <a href="mailto:callcenter@ktam.co.th">callcenter@ktam.co.th</a> |                                      |
| ธุรกรรมที่อาจก่อให้เกิดความขัดแย้งทางผลประโยชน์ | คุณสามารถตรวจสอบธุรกรรมที่อาจก่อให้เกิดความขัดแย้งทางผลประโยชน์ได้ที่ website : <a href="http://www.ktam.co.th">www.ktam.co.th</a>                                                                                                                                                                                            |                                      |

- การลงทุนในหน่วยลงทุนไม่ใช่การฝากเงิน รวมทั้งไม่ได้อยู่ภายใต้ความคุ้มครองของสถาบันคุ้มครองเงินฝาก จึงมีความเสี่ยงจากการลงทุนซึ่งผู้ลงทุนอาจไม่ได้รับเงินลงทุนคืนเต็มจำนวน
- ได้รับอนุมัติจัดตั้ง และอยู่ภายใต้การกำกับดูแลของสำนักงาน ก.ล.ต
- การพิจารณาว่าหนังสือชี้ชวนในการเสนอขายหน่วยลงทุนของกองทุนรวมนี้มีได้เป็นการแสดงว่าสำนักงาน ก.ล.ต. ได้รับรองถึงความถูกต้องของข้อมูลในหนังสือชี้ชวนของกองทุนรวม หรือ ได้ประกันราคาหรือผลตอบแทนของหน่วยลงทุนที่เสนอขายนั้น ทั้งนี้ บริษัทจัดการกองทุนรวมได้สอบถามข้อมูลในหนังสือชี้ชวนส่วนสรุปข้อมูลสำคัญ ณ วันที่ 30 มิถุนายน 2564 แล้วด้วยความระมัดระวังในฐานะผู้รับผิดชอบในการดำเนินการของกองทุนรวมและขอรับรองว่าข้อมูลดังกล่าวถูกต้องไม่เป็นเท็จ และไม่ทำให้ผู้อื่นสำคัญผิด

## คำอธิบายเพิ่มเติม

**ความเสี่ยงทางตลาด (Market Risk)** คือ ความเสี่ยงจากความผันผวนของราคาหลักทรัพย์ / ทรัพย์สินในตลาดต่างประเทศที่อาจปรับตัวขึ้นลง โดยได้รับผลกระทบจากปัจจัยทางเศรษฐกิจ สังคม หรือภาวะตลาด เช่น การเมืองของแต่ละประเทศ เศรษฐกิจ สถานการณ์ของตลาดเงินตลาดทุน ความผันผวนของค่าเงิน อัตราดอกเบี้ย เป็นต้น ซึ่งอาจมีผลกระทบต่อราคาของตราสารที่กองทุนหลักลงทุนไว้ และส่งผลให้มูลค่าหน่วยลงทุนของกองทุนมีความผันผวน

**ความเสี่ยงจากการลงทุนในตราสารหนี้ที่มีความเสี่ยงสูง (High Yield Risk)** กองทุนหลักมีการลงทุนในตราสารหนี้ที่มีความเสี่ยงสูง เช่น ตราสารหนี้ Non-Investment Grade และ Unrated เป็นต้น ซึ่งตราสารหนี้ดังกล่าวจะมีความเสี่ยงด้านเครดิต ด้านตลาด และด้านสภาพคล่อง สูงกว่าตราสารหนี้ที่ได้รับการจัดอันดับในระดับ Investment Grade

**ความเสี่ยงจากการลงทุนในตราสารอนุพันธ์** กองทุนรวมหลักมีการใช้ตราสารอนุพันธ์ทางการเงินเพื่อการลงทุน โดยตราสารอนุพันธ์อาจมีความผันผวนสูง ในสถานการณ์ที่ไม่พึงประสงค์ และอาจขาดทุนอย่างมีนัยสำคัญ

**ความเสี่ยงจากการขาดสภาพคล่องของหลักทรัพย์ (Liquidity Risk)** คือ ความเสี่ยงที่เกิดจากการที่หลักทรัพย์ที่กองทุนไปลงทุนไว้ขาดสภาพคล่องในการซื้อขาย

**ความเสี่ยงจากความสามารถในการชำระหนี้ของผู้ออกตราสาร (Credit Risk)** คือ ความเสี่ยงที่เกิดจากการที่ผู้ออกตราสารหนี้ไม่สามารถชำระคืนเงินต้น และ/หรือดอกเบี้ยได้ตามที่กำหนด เช่น บริษัทดังกล่าวอาจประสบปัญหาทางการเงิน เป็นต้น ซึ่งจะส่งผลต่อมูลค่าทรัพย์สินสุทธิกองทุนได้ โดยกองทุน JPMorgan Investment Funds – Global Macro Opportunities Fund (กองทุนหลัก) อาจมีการลงทุนในตราสารหนี้ที่มีความเสี่ยงสูง เช่น ตราสารหนี้ Non-Investment Grade และ Unrated เป็นต้น ซึ่งตราสารหนี้ดังกล่าวจะมีความเสี่ยงด้านเครดิต สูงกว่าตราสารหนี้ที่ได้รับการจัดอันดับในระดับ Investment Grade ดังนั้น ผู้ลงทุนต้องสามารถรับความเสี่ยงที่อาจจะสูญเสียเงินต้นได้มากกว่าการลงทุนในกองทุนรวมทั่วไป

| ระดับการ<br>ลงทุน           | TRIS           | Fitch                | Moody's     | S&P            | คำอธิบาย                                                                         |
|-----------------------------|----------------|----------------------|-------------|----------------|----------------------------------------------------------------------------------|
| ระดับที่น่า<br>ลงทุน        | AAA            | AAA(thai)            | Aaa         | AAA            | อันดับเครดิตสูงสุด มีความเสี่ยงต่ำที่สุดที่จะไม่สามารถชำระหนี้ได้ตามกำหนด        |
|                             | AA             | AA(thai)             | Aa          | AA             | อันดับเครดิตรองลงมาและถือว่า มีความเสี่ยงต่ำมากที่จะไม่สามารถชำระหนี้ได้ตามกำหนด |
|                             | A              | A(thai)              | A           | A              | ความเสี่ยงต่ำที่จะไม่สามารถชำระหนี้ได้ตามกำหนด                                   |
|                             | BBB            | BBB(thai)            | Baa         | BBB            | ความเสี่ยงปานกลางที่จะไม่สามารถชำระหนี้ได้ตามกำหนด                               |
| ระดับที่ต่ำกว่า<br>น่าลงทุน | ต่ำกว่า<br>BBB | ต่ำกว่า<br>BBB(thai) | ต่ำกว่า Baa | ต่ำกว่า<br>BBB | ความเสี่ยงสูง ที่จะไม่สามารถชำระหนี้ได้ตามกำหนด                                  |

**ความเสี่ยงในเรื่องคู่สัญญาในการทำสัญญาป้องกันความเสี่ยงจากอัตราแลกเปลี่ยน (Counter Party Risk)** คือ ความเสี่ยงที่อาจเกิดขึ้นจากคู่สัญญาในการทำสัญญาป้องกันความเสี่ยงจากอัตราแลกเปลี่ยนมีฐานะการเงินด้อยลงจนไม่อาจดำเนินการให้เป็นไปตามสัญญาได้

**ความเสี่ยงของประเทศที่ลงทุน (Country Risk)** คือ ความเสี่ยงที่เกิดจากการเปลี่ยนแปลงภายในประเทศที่กองทุนเข้าไปลงทุน เช่น การเปลี่ยนแปลงผู้บริหาร, การเปลี่ยนแปลงนโยบายทางด้านเศรษฐกิจและการเมือง หรือสาเหตุอื่นๆ จนทำให้ไม่สามารถชำระหนี้ได้ตรงตามระยะเวลาที่กำหนด

### **ความเสี่ยงจากข้อจำกัดการนำเงินลงทุนกลับประเทศ (Repatriation Risk)**

เนื่องจากการลงทุนในต่างประเทศ กองทุนจะต้องปฏิบัติตามกฎหมาย หลักเกณฑ์ กฎระเบียบของประเทศที่เกี่ยวข้องกับการลงทุนซึ่งอาจแตกต่างจากที่บังคับใช้ในประเทศไทย ซึ่งโดยหลักการปฏิบัติงาน บริษัทจัดการฯ จะมีการศึกษาถึงกฎหมาย ระเบียบ กระบวนการหรือขั้นตอนในการทำธุรกรรมเพื่อลงทุน ตลอดจนประเด็นความเสี่ยงต่างๆ ที่เกี่ยวข้องก่อนการลงทุน แต่ในภาวะการณ์ลงทุนจริง กองทุนอาจเผชิญกับเหตุการณ์อันไม่สามารถคาดการณ์ได้ หรือนอกเหนือความควบคุม เนื่องจาก การเปลี่ยนแปลงใดๆ ที่กระทบต่อการลงทุน อาทิเช่น การเปลี่ยนแปลงกฎหมายหรือกฎระเบียบของประเทศที่เกี่ยวข้องกับการลงทุน การเปลี่ยนแปลงนโยบายของผู้ควบคุมกฎระเบียบของแต่ละประเทศ ซึ่งกระทบต่อต้นทุน ค่าใช้จ่าย ภาระทางภาษี ทำให้ไม่ได้รับผลตอบแทนตามที่คาดการณ์ หรืออาจมีการจำกัดการโอนเงินออกนอกประเทศ หรือจำกัดหรือห้ามแลกเปลี่ยนเงินตรา ทำให้ไม่สามารถนำเงินลงทุนกลับเข้าประเทศหรือแปลงกลับเป็นสกุลเงินบาทได้ เป็นต้น ในกรณีดังกล่าวอาจส่งผลกระทบต่อในเชิงผลตอบแทนมูลค่าเงินลงทุน รวมถึงกระทบต่อสภาพคล่องของกองทุน

**ความเสี่ยงที่เกิดจากการย้ายการลงทุนไปกองทุนอื่น** กรณีที่การลงทุนในกองทุนต่างประเทศ ไม่เหมาะสม บริษัทจัดการอาจพิจารณาย้ายการลงทุนไปยังกองทุนต่างประเทศอื่นที่มีนโยบายการลงทุนสอดคล้องกับวัตถุประสงค์ของกองทุน

**ความเสี่ยงจากการเปลี่ยนแปลงของอัตราแลกเปลี่ยน (Currency Risk)** หมายถึง การเปลี่ยนแปลง ของอัตราแลกเปลี่ยนมีผลกระทบต่อมูลค่าของหน่วยลงทุน เช่น กองทุนรวมลงทุนด้วยสกุลเงินดอลลาร์ ในช่วงที่เงินบาทอ่อน แต่ขายทำกำไรในช่วงที่บาทแข็ง กองทุนรวมจะได้เงินบาทกลับมาน้อยลง ในทางกลับกันหากกองทุนรวมลงทุนในช่วงที่บาทแข็งและขายทำกำไรในช่วงที่บาทอ่อน ก็อาจได้ผลตอบแทนมากขึ้นกว่าเดิมด้วยเช่นกัน ดังนั้น การป้องกันความเสี่ยงจากอัตราแลกเปลี่ยนจึงเป็นเครื่องมือสำคัญในการบริหารความเสี่ยงจากดังกล่าว ซึ่งทำได้ดังต่อไปนี้

- **อาจป้องกันความเสี่ยงตามดุลยพินิจของผู้จัดการกองทุนรวม** : ผู้ลงทุนอาจมีความเสี่ยงจากอัตราแลกเปลี่ยน เนื่องจาก การป้องกันความเสี่ยงขึ้นอยู่กับดุลยพินิจของผู้จัดการกองทุนรวมในการพิจารณาว่าจะป้องกันความเสี่ยงหรือไม่

### **ความเสี่ยงจากการลงทุนกระจุกตัว (High Concentration Risk)**

(1) ความเสี่ยงจากการลงทุนกระจุกตัวในผู้ออกตราสารรายใดรายหนึ่ง (High Issuer Concentration Risk) เกิดจากกองทุนลงทุนในผู้ออกตราสารรายใด ๆ มากกว่า 10% ของ NAV รวมกัน ซึ่งหากเกิดเหตุการณ์ที่ส่งผลกระทบต่อการทำงาน ฐานะทางการเงิน หรือความมั่นคงของผู้ออกตราสารดังกล่าว กองทุนอาจมีผลการดำเนินงานที่ผันผวนมากกว่ากองทุนที่กระจายการลงทุนในหลายผู้ออกตราสาร



(2) ความเสี่ยงจากการลงทุนกระจุกตัวในหมวดอุตสาหกรรมใดอุตสาหกรรมหนึ่ง (Sector Concentration Risk) เกิดจาก กองทุนลงทุนในบางหมวดอุตสาหกรรมมากกว่า 20% ของ NAV รวมกัน ซึ่งหากเกิดเหตุการณ์ที่ส่งผลกระทบต่ออุตสาหกรรม นั้น กองทุนดังกล่าวอาจมีผลการดำเนินงานที่ผันผวนมากกว่ากองทุนที่กระจายการลงทุนในหลายหมวดอุตสาหกรรม

(3) ความเสี่ยงจากการกระจุกตัวลงทุนในประเทศใดประเทศหนึ่ง (Country Concentration Risk) เกิดจากกองทุนลงทุนในประเทศใดประเทศหนึ่งมากกว่า 20% ของ NAV รวมกัน ซึ่งหากเกิดเหตุการณ์ที่ส่งผลกระทบต่อ ประเทศดังกล่าว เช่น การเมือง เศรษฐกิจ สังคม เป็นต้น กองทุนดังกล่าวอาจมีผลการดำเนินงานที่ผันผวนมากกว่ากองทุนที่ กระจายการลงทุนในหลายประเทศ

# ข้อมูลอื่นๆ

## ข้อมูลกองทุนรวมหลัก

### สรุปสาระสำคัญของกองทุน JPMorgan Investment Funds – Global Macro Opportunities Fund

|                      |                                                                                                                                                                                                                                                                                                                                                                                                                                                                                                                                                                                                                                                                                                                                                                                                                                                                                                                                                                                                                                                                                                                                                                                                                                                                               |
|----------------------|-------------------------------------------------------------------------------------------------------------------------------------------------------------------------------------------------------------------------------------------------------------------------------------------------------------------------------------------------------------------------------------------------------------------------------------------------------------------------------------------------------------------------------------------------------------------------------------------------------------------------------------------------------------------------------------------------------------------------------------------------------------------------------------------------------------------------------------------------------------------------------------------------------------------------------------------------------------------------------------------------------------------------------------------------------------------------------------------------------------------------------------------------------------------------------------------------------------------------------------------------------------------------------|
| ชื่อ                 | JPMorgan Investment Funds - Global Macro Opportunities Fund                                                                                                                                                                                                                                                                                                                                                                                                                                                                                                                                                                                                                                                                                                                                                                                                                                                                                                                                                                                                                                                                                                                                                                                                                   |
| วัตถุประสงค์การลงทุน | จุดมุ่งหมายเพื่อให้เงินทุนเติบโตสูงกว่าดัชนีอ้างอิง โดยการลงทุนส่วนใหญ่จะลงทุนในตราสารทั่วโลก และจะมีการใช้กลยุทธ์ที่ลงทุนในอนุพันธ์ตามความเหมาะสม                                                                                                                                                                                                                                                                                                                                                                                                                                                                                                                                                                                                                                                                                                                                                                                                                                                                                                                                                                                                                                                                                                                            |
| นโยบายการลงทุน       | <p>กองทุนจะลงทุนใน ตราสารทุน ดัชนีสินค้าโภคภัณฑ์ (commodity index) หลักทรัพย์แปลงสภาพ (convertible securities) ตราสารหนี้ เงินฝากสถาบันการเงิน และตราสารตลาดเงิน โดยตรงหรือผ่านการใช้ตราสารอนุพันธ์ทางการเงิน โดยผู้ออกหลักทรัพย์เหล่านี้อาจอยู่ในประเทศต่างๆ รวมถึงตลาดเกิดใหม่</p> <p>กองทุนอาจลงทุนในประเทศจีนผ่าน Shanghai-Hong Kong Stock Connect program</p> <p>กองทุนอาจลงทุนในตราสารหนี้ที่ได้รับการจัดอันดับความน่าเชื่อถือของตราสารต่ำกว่าที่สามารถลงทุนได้ และที่ไม่ได้รับการจัดอันดับความน่าเชื่อถือ</p> <p>กองทุนมีการจัดสรรการลงทุนที่ยืดหยุ่น กองทุนอาจใช้กลยุทธ์ Long และ Short (โดยการใช้ตราสารอนุพันธ์ทางการเงิน) ในการจัดสรรการลงทุนตามประเภทสินทรัพย์ สภาพตลาด และโอกาสในการลงทุน</p> <p>เมื่อเวลาผ่านไป สัดส่วนในการลงทุนอาจเปลี่ยนแปลงอย่างมีนัยสำคัญ และอาจเน้นลงทุนใน ตลาดอุตสาหกรรม หรือสกุลเงิน ขึ้นอยู่กับความเหมาะสมในช่วงเวลานั้นๆ</p> <p>กองทุนอาจลงทุนในตราสารอนุพันธ์ทางการเงินเพื่อให้บรรลุวัตถุประสงค์การลงทุน โดยตราสารดังกล่าวอาจใช้เพื่อวัตถุประสงค์ในการป้องกันความเสี่ยง ตราสารอนุพันธ์ทางการเงินไม่ได้จำกัดเฉพาะสัญญาซื้อขายล่วงหน้าสำหรับอัตราแลกเปลี่ยน แต่รวมถึงตราสารอนุพันธ์ทางการเงินและอื่น ๆ ด้วย</p> <p>กองทุนอาจลงทุนในสินทรัพย์ที่เป็นตัวเงินในสกุลเงินต่างๆ และอาจจะมีการป้องกันความเสี่ยงในเรื่องอัตราแลกเปลี่ยนด้วย</p> |
| จดทะเบียน            | ลักเซมเบิร์ก (LUXEMBOURG)                                                                                                                                                                                                                                                                                                                                                                                                                                                                                                                                                                                                                                                                                                                                                                                                                                                                                                                                                                                                                                                                                                                                                                                                                                                     |
| วันจัดตั้ง           | 23 ตุลาคม 1998                                                                                                                                                                                                                                                                                                                                                                                                                                                                                                                                                                                                                                                                                                                                                                                                                                                                                                                                                                                                                                                                                                                                                                                                                                                                |
| อายุโครงการ          | ไม่กำหนดอายุโครงการ                                                                                                                                                                                                                                                                                                                                                                                                                                                                                                                                                                                                                                                                                                                                                                                                                                                                                                                                                                                                                                                                                                                                                                                                                                                           |
| การจ่ายเงินปันผล     | ไม่จ่ายเงินปันผล                                                                                                                                                                                                                                                                                                                                                                                                                                                                                                                                                                                                                                                                                                                                                                                                                                                                                                                                                                                                                                                                                                                                                                                                                                                              |
| วันทำการซื้อขาย      | ทุกวันทำการซื้อขาย                                                                                                                                                                                                                                                                                                                                                                                                                                                                                                                                                                                                                                                                                                                                                                                                                                                                                                                                                                                                                                                                                                                                                                                                                                                            |
| Class & currency     | Class A / ยูโร (EUR)                                                                                                                                                                                                                                                                                                                                                                                                                                                                                                                                                                                                                                                                                                                                                                                                                                                                                                                                                                                                                                                                                                                                                                                                                                                          |
| ISIN Code            | LU0095938881                                                                                                                                                                                                                                                                                                                                                                                                                                                                                                                                                                                                                                                                                                                                                                                                                                                                                                                                                                                                                                                                                                                                                                                                                                                                  |
| Benchmark            | ICE 1 Month EUR LIBOR                                                                                                                                                                                                                                                                                                                                                                                                                                                                                                                                                                                                                                                                                                                                                                                                                                                                                                                                                                                                                                                                                                                                                                                                                                                         |
| Management Company   | JPMorgan Asset Management (Europe) S.à r.l.                                                                                                                                                                                                                                                                                                                                                                                                                                                                                                                                                                                                                                                                                                                                                                                                                                                                                                                                                                                                                                                                                                                                                                                                                                   |
| Custodian            | J.P. Morgan Bank Luxembourg S.A.                                                                                                                                                                                                                                                                                                                                                                                                                                                                                                                                                                                                                                                                                                                                                                                                                                                                                                                                                                                                                                                                                                                                                                                                                                              |
| Auditors             | PricewaterhouseCoopers                                                                                                                                                                                                                                                                                                                                                                                                                                                                                                                                                                                                                                                                                                                                                                                                                                                                                                                                                                                                                                                                                                                                                                                                                                                        |
| website              | <a href="http://www.jpmorganassetmanagement.lu/">http://www.jpmorganassetmanagement.lu/</a>                                                                                                                                                                                                                                                                                                                                                                                                                                                                                                                                                                                                                                                                                                                                                                                                                                                                                                                                                                                                                                                                                                                                                                                   |