

# หนังสือชี้ชวนส่วนสรุปข้อมูลสำคัญ



กองทุนเปิด วี โกลบอล อินโนเวทีฟ เฮลท์แคร์  
WE GLOBAL INNOVATIVE HEALTHCARE FUND  
(WE-GIHEALTH)

บริษัทหลักทรัพย์จัดการกองทุน วี จำกัด  
การเข้าร่วมการต่อต้านทุจริต :  
ได้รับการรับรอง CAC

กองทุนรวมตราสารทุน  
กองทุนรวมหน่วยลงทุน (Fund of Funds)  
กองทุนรวมหมวดอุตสาหกรรม (Sector Fund)  
กองทุนรวมที่เน้นลงทุนแบบมีความเสี่ยงต่างประเทศ

กองทุนนี้ลงทุนกระจุกตัวในหมวดอุตสาหกรรมทางการแพทย์  
ดังนั้น หากมีปัจจัยลบที่ส่งผลกระทบต่อการลงทุนดังกล่าว ผู้ลงทุนอาจสูญเสียเงินลงทุนจำนวนมาก



คุณกำลังจะลงทุนอะไร?



กองทุนรวมนี้เหมาะกับใคร?



คุณต้องระวังอะไรเป็นพิเศษ?



สัดส่วนของประเภททรัพย์สินที่ลงทุน



ค่าธรรมเนียม



ผลการดำเนินงาน



ข้อมูลอื่นๆ

## การลงทุนในกองทุนรวมไม่ใช่การฝากเงิน



## คุณกำลังจะลงทุนอะไร?

### นโยบายการลงทุน

กองทุนจะลงทุนในหรือมีไว้ซึ่งหน่วยลงทุนของกองทุนรวมตราสารทุนต่างประเทศ และ/หรือกองทุนรวมอที่เฟดตราสารทุนต่างประเทศ ที่มีนโยบายการลงทุนในหลักทรัพย์หรือตราสารของบริษัทที่ดำเนินธุรกิจหรือได้รับประโยชน์จากการเติบโตของธุรกิจทางการแพทย์ทั่วโลก อาทิ เทคโนโลยีชีวภาพ (Biotechnology) การวินิจฉัยโรค (Diagnostics) เครื่องมือทางวิทยาศาสตร์ที่เกี่ยวข้องกับการดำเนินชีวิต (Life Sciences Tools) ดิจิทัล เฮลท์ (Digital Health) เภสัชกรรม (Pharmacy) เทคโนโลยีทางการแพทย์ (Medical Technology) เครื่องมือทางการแพทย์ (Medical Device) รวมทั้งบริษัทที่ดำเนินธุรกิจหรือมีรายได้หลักจากการประกอบกิจการหรือได้รับประโยชน์จากการเติบโตของกิจการที่เกี่ยวข้องกับอุตสาหกรรมทางการแพทย์ดังกล่าวข้างต้น หรือบริษัทที่อยู่ในหมวดอุตสาหกรรมทางการแพทย์เป็นหลัก โดยเฉลี่ยในรอบปีบัญชีไม่น้อยกว่าร้อยละ 80 ของมูลค่าทรัพย์สินสุทธิของกองทุน โดยกระจายการลงทุนในภูมิภาคต่างๆ ทั่วโลก โดยขึ้นอยู่กับดุลยพินิจของผู้จัดการกองทุนตามสภาวะการลงทุนหรือการคาดการณ์สภาวะการลงทุนในแต่ละขณะ ทั้งนี้ บริษัทจัดการจะลงทุนในกองทุนรวมต่างประเทศ และ/หรือกองทุนรวมอที่เฟดต่างประเทศที่มีนโยบายการลงทุนข้างต้นตั้งแต่ 2 กองทุนขึ้นไป โดยมีสัดส่วนการลงทุนในแต่ละกองทุนโดยเฉลี่ยในรอบปีบัญชีกองทุนละไม่เกินร้อยละ 79 ของมูลค่าทรัพย์สินสุทธิของกองทุน

นอกจากนี้ กองทุนอาจลงทุนในสัญญาซื้อขายล่วงหน้า (Derivatives) เพื่อเพิ่มประสิทธิภาพการบริหารการลงทุน (Efficient Portfolio Management) รวมทั้งกองทุนอาจลงทุนในหรือมีไว้ซึ่งสัญญาซื้อขายล่วงหน้า (Derivatives) ที่มีตัวแปรเป็นอัตราแลกเปลี่ยนเงิน โดยมีวัตถุประสงค์เพื่อป้องกันความเสี่ยง (Hedging) จากอัตราแลกเปลี่ยนเงินตราต่างประเทศโดยขึ้นอยู่กับดุลยพินิจของผู้จัดการกองทุน ซึ่งพิจารณาจากสภาวะของตลาดในขณะนั้น

อนึ่ง บริษัทจัดการขอสงวนสิทธิเปลี่ยนแปลงประเภทและลักษณะพิเศษของกองทุนรวมในอนาคตเป็นกองทุนรวมฟีดเดอร์ (Feeder Fund) หรือลงทุนโดยตรงในตราสาร และ/หรือหลักทรัพย์ต่างประเทศ หรือเปลี่ยนกลับมาเป็นกองทุนรวมหน่วยลงทุน (Fund of Funds) ได้ โดยไม่ทำให้ระดับความเสี่ยงของการลงทุน (Risk Spectrum) เพิ่มขึ้น ทั้งนี้ การเปลี่ยนแปลงดังกล่าวให้เป็นไปตามดุลยพินิจของผู้จัดการกองทุน โดยขึ้นกับสถานการณ์ตลาด และต้องเป็นไปเพื่อประโยชน์สูงสุดของผู้ถือหน่วยลงทุน อนึ่ง บริษัทจัดการจะดำเนินการแจ้งผู้ถือหน่วยลงทุนล่วงหน้าไม่น้อยกว่า 30 วันก่อนดำเนินการเปลี่ยนแปลงการลงทุนดังกล่าว

ทั้งนี้ กองทุนรวมต่างประเทศที่กองทุนไปลงทุนเกินกว่าร้อยละ 20 ของมูลค่าทรัพย์สินของกองทุนรวม ได้แก่

1. Credit Suisse (Lux) Digital Health Equity Fund บริหารจัดการโดย Credit Suisse Fund Management S.A. โดยกองทุนมีวัตถุประสงค์ในการลงทุนเพื่อเพิ่มมูลค่าของเงินลงทุนในระยะยาวจากการเน้นลงทุนในบริษัทที่มีนวัตกรรมซึ่งจะนำไปสู่การเปลี่ยนแปลงในหมวดอุตสาหกรรมทางการแพทย์ผ่านการใช้เทคโนโลยีทั่วโลก โดยกองทุนจะกระจายการลงทุนไปยังกลุ่ม Digital Health ซึ่งเป็นหนึ่งในกลุ่มที่มีการเติบโตในหมวดอุตสาหกรรมทางการแพทย์ดังกล่าว ทั้งนี้ หลักทรัพย์ที่กองทุนคาดว่าจะลงทุนประกอบด้วย 3 หมวด: การวิจัยและการพัฒนา (Research & Development) การรักษา (Treatments) และความมีประสิทธิภาพ (Efficiency) โดยกองทุนจะลงทุนในบริษัทที่ดำเนินธุรกิจเกี่ยวข้องกับ Digital Health ซึ่งมีขนาดเล็กถึงขนาดกลาง

2. ARK Genomic Revolution ETF บริหารจัดการลงทุนโดย ARK Investment Management LLC. โดยกองทุนเป็นกองทุนอีทีเอฟที่มีการบริหารจัดการเชิงรุก ซึ่งมีวัตถุประสงค์การลงทุนเพื่อมุ่งเน้นการเติบโตของเงินลงทุนในระยะยาวผ่านการลงทุนอย่างน้อยร้อยละ 80 ของสินทรัพย์ในตราสารทุนทั้งในประเทศและต่างประเทศในบริษัทที่ดำเนินธุรกิจเกี่ยวกับ Genomic Revolution โดยกองทุนอาจมีการลงทุนกระจุกตัวในผู้ออกหรือกลุ่มอุตสาหกรรมการแพทย์ ซึ่งรวมถึงผู้ออกที่ดำเนินธุรกิจหลักในอุตสาหกรรมเทคโนโลยีชีวภาพ

### กลยุทธ์ในการบริหารจัดการลงทุน

- กองทุนมีกลยุทธ์การลงทุนมุ่งหวังให้ผลประกอบการสูงกว่าดัชนีชี้วัด (active management)



## กองทุนรวมนี้เหมาะกับใคร?

- ผู้ลงทุนที่สามารถรับความผันผวนของราคาหน่วยลงทุนที่กองทุนรวมไปลงทุน ซึ่งอาจจะปรับตัวเพิ่มสูงขึ้น หรือลดลงจนต่ำกว่ามูลค่าที่ลงทุนและทำให้ขาดทุนได้
- ผู้ที่สามารถลงทุนในระยะกลางถึงระยะยาว โดยคาดหวังผลตอบแทนในระยะยาวจากการลงทุนในหมวดอุตสาหกรรมทางการแพทย์
- ผู้ลงทุนที่ต้องการกระจายการลงทุนไปยังหุ้นกลุ่มที่เกี่ยวข้องกับทางการแพทย์

## กองทุนรวมนี้ไม่เหมาะกับใคร

- ผู้ลงทุนที่เน้นการได้รับผลตอบแทนในจำนวนเงินที่แน่นอนหรือรักษาเงินต้นให้อยู่ครบ

## ทำอย่างไรหากยังไม่เข้าใจนโยบาย และความเสี่ยงของกองทุนนี้

- อ่านหนังสือชี้ชวนฉบับเต็ม หรือสอบถามผู้สนับสนุนการขายและบริษัทจัดการ
- **อย่าลงทุนหากไม่เข้าใจลักษณะและความเสี่ยงของกองทุนรวมนี้ดีพอ**

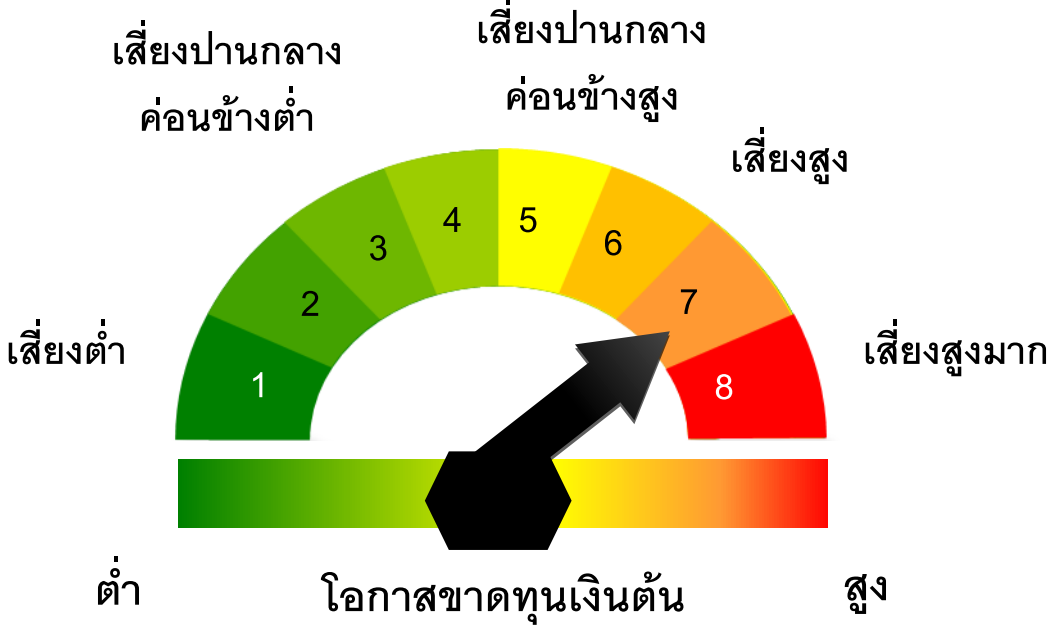


## คุณต้องระวังอะไรเป็นพิเศษ?

### คำเตือนที่สำคัญ

- กองทุนรวมดังกล่าวมีนโยบายการลงทุนเฉพาะเจาะจงในหมวดอุตสาหกรรมทางการแพทย์ จึงมีความเสี่ยงและความผันผวนของราคาสูงกว่ากองทุนรวมทั่วไปที่มีการกระจายการลงทุนในหลายอุตสาหกรรม
- กองทุนรวมนี้ลงทุนกระจุกตัวในประเทศสหรัฐอเมริกา ผู้ลงทุนจึงควรพิจารณาการกระจายความเสี่ยงของพอร์ตการลงทุนโดยรวมของตนเองด้วย
- กองทุนอาจลงทุนในสัญญาซื้อขายล่วงหน้าเพื่อเพิ่มประสิทธิภาพการบริหารการลงทุน (Efficient Portfolio Management) และตราสารที่มีสัญญาซื้อขายล่วงหน้าแฝง (Structured Note) ส่งผลให้กองทุนมีความเสี่ยงมากกว่ากองทุนรวมที่ลงทุนในหลักทรัพย์อ้างอิงโดยตรง เนื่องจากใช้เงินลงทุนในจำนวนที่น้อยกว่าจึงมีกำไร/ขาดทุนสูงกว่าการลงทุนในหลักทรัพย์อ้างอิงโดยตรง
- กองทุนอาจลงทุนในสัญญาซื้อขายล่วงหน้า (Derivatives) เพื่อป้องกันความเสี่ยง (Hedging) จากอัตราแลกเปลี่ยนเงินตราต่างประเทศโดยขึ้นอยู่กับดุลยพินิจของผู้จัดการกองทุน ทั้งนี้ เนื่องจากกองทุนที่ลงทุนในต่างประเทศไม่ได้ป้องกันความเสี่ยงอัตราแลกเปลี่ยนทั้งจำนวน ผู้ลงทุนอาจจะขาดทุน หรือได้รับกำไรจากอัตราแลกเปลี่ยน หรือได้รับเงินคืนต่ำกว่าเงินลงทุนเริ่มแรกได้
- กองทุนอาจลงทุนในสัญญาซื้อขายล่วงหน้าเพื่อเพิ่มประสิทธิภาพการบริหารการลงทุน (Efficient Portfolio Management) โดยพิจารณาจากสภาวะตลาดในขณะนั้น กฎข้อบังคับ และปัจจัยอื่นๆ ที่เกี่ยวข้อง จึงเหมาะสมกับผู้ลงทุนที่ต้องการผลตอบแทนสูงหรือสามารถรับความเสี่ยงได้สูงกว่าผู้ลงทุนทั่วไป ผู้ลงทุนควรลงทุนในกองทุนรวมเมื่อมีความเข้าใจในความเสี่ยงของสัญญาซื้อขายล่วงหน้า และผู้ลงทุนควรพิจารณาความเหมาะสมในการลงทุน โดยคำนึงถึงประสบการณ์การลงทุน วัตถุประสงค์ และฐานะทางการเงินของผู้ลงทุนเอง
- กองทุนรวมอาจมีการกระจุกตัวของการถือหน่วยลงทุนของบุคคลใดเกิน 1 ใน 3 ของจำนวนหน่วยลงทุนทั้งหมด ดังนั้น หากผู้ถือหน่วยลงทุนดังกล่าวถือถอนหน่วยลงทุนอาจมีความเสี่ยงให้กองทุนต้องเลิกกองทุนรวมได้ ผู้ลงทุนสามารถตรวจสอบข้อมูลการถือหน่วยลงทุนเกิน 1 ใน 3 ได้ที่ [www.weasset.co.th](http://www.weasset.co.th)

# แผนภาพแสดงตำแหน่งความเสี่ยงของกองทุนรวม



หมายเหตุ : ความเสี่ยงสูง

# ปัจจัยความเสี่ยงที่สำคัญ

ความเสี่ยงจากความผันผวนของมูลค่าหน่วยลงทุน (market risk)

ความผันผวนของผลการดำเนินงาน (SD)	ต่ำ					สูง
		<= 5%	5 – 10%	10 – 15%	15 – 25%	> 25%

ความเสี่ยงจากการลงทุนกระจุกตัว (high concentration risk)

การลงทุนกระจุกตัวในผู้ออกตราสารรวม	ต่ำ					สูง
		<= 10%	10 – 20%	20 – 50%	50 – 80%	> 80%

การลงทุนกระจุกตัวในหมวดอุตสาหกรรมรวม	ต่ำ					สูง
		<= 20%	20 – 50%	50 – 80%	> 80%	
		หมายเหตุ: กองทุนรวมมีการลงทุนกระจุกตัวในหมวดอุตสาหกรรมทางการแพทย์ (HEALTH)				

การลงทุนกระจุกตัวรายประเทศรวม	ต่ำ					สูง
		<= 20%	20 – 50%	50 – 80%	> 80%	
		หมายเหตุ: กองทุนรวมมีการลงทุนกระจุกตัวในประเทศสหรัฐอเมริกา				

ความเสี่ยงจากการเปลี่ยนแปลงของอัตราแลกเปลี่ยน (exchange rate risk)

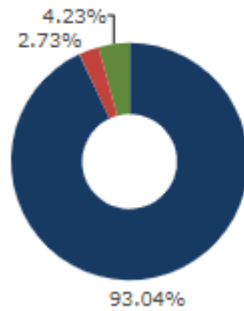
การป้องกันความเสี่ยง fx	ต่ำ					สูง
		ทั้งหมด/เกือบทั้งหมด	บางส่วน	ดูเลยพินิจ	ไม่ป้องกัน	
		หมายเหตุ: กองทุนรวมมีการป้องกันความเสี่ยงจากการเปลี่ยนแปลงของอัตราแลกเปลี่ยนคิดเป็น 89.67% ของเงินลงทุนในต่างประเทศ				

\*คุณสามารถดูข้อมูลเพิ่มเติมได้ที่ [www.weasset.co.th](http://www.weasset.co.th)



## สัดส่วนของประเภททรัพย์สินที่ลงทุน

% NAV



- UNIT TRUST : 93.04%
- SAVING ACCOUNT : 4.23%
- HEALTHCARE SERVICES : 2.73%

## ชื่อทรัพย์สินที่ลงทุนสูงสุด 5 อันดับแรก

% NAV

ชื่อหลักทรัพย์	สัดส่วน (% ของพอร์ต)
CS Lux Digital Health EQY-IB USD	61.38 %
ARK Genomic Revolution ETF	31.66 %
TELADOC HEALTH INC	2.73 %

หมายเหตุ : เป็นข้อมูล ณ วันที่ 30 มิถุนายน 2564

ทั้งนี้ คุณสามารถดูข้อมูลที่เป็นปัจจุบันได้ที่ [www.weasset.co.th](http://www.weasset.co.th)



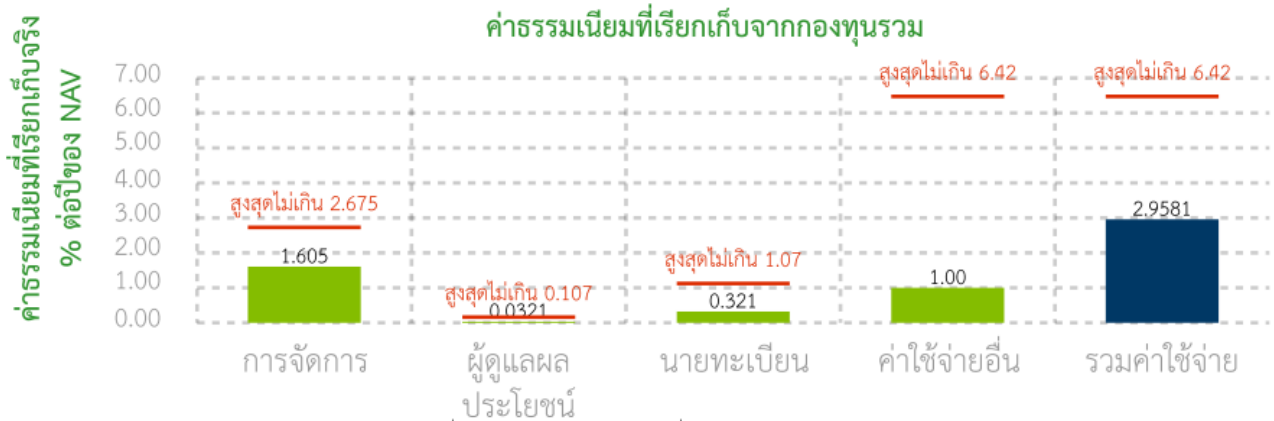


## ค่าธรรมเนียม

\* ค่าธรรมเนียมมีผลกระทบต่อผลตอบแทนที่คุณจะได้รับ

ดังนั้น คุณควรพิจารณาการเรียกเก็บค่าธรรมเนียมดังกล่าวก่อนการลงทุน \*

### ค่าธรรมเนียมที่เรียกเก็บจากกองทุนรวม (% ต่อปีของ NAV)



หมายเหตุ :

1. ค่าธรรมเนียมดังกล่าวรวมภาษีมูลค่าเพิ่ม ภาษีธุรกิจเฉพาะหรือภาษีอื่นใดแล้ว
2. อัตราที่เรียกเก็บจริงของค่าใช้จ่ายอื่นเป็นข้อมูลตามรอบปีบัญชีหรือรอบ 6 เดือนล่าสุดของกองทุน

### ค่าธรรมเนียมที่เรียกเก็บจากผู้ถือหน่วย (% ของมูลค่าซื้อขาย)

รายการ	สูงสุดไม่เกิน	เก็บจริง
ค่าธรรมเนียมการขาย	2.14	1.605
ค่าธรรมเนียมการรับซื้อคืน	2.14	ยกเว้นการเรียกเก็บ
ค่าธรรมเนียมการสับเปลี่ยนหน่วยลงทุนเข้า	2.14	1.605
ค่าธรรมเนียมการสับเปลี่ยนหน่วยลงทุนออก	2.14	ยกเว้นการเรียกเก็บ
ค่าธรรมเนียมการโอน	ตามที่นายทะเบียนเรียกเก็บ	ตามที่นายทะเบียนเรียกเก็บ

หมายเหตุ :

1. ค่าใช้จ่ายในการซื้อขายหลักทรัพย์ไม่เกิน 2.14% ทั้งนี้ บริษัทจัดการยกเว้นการเรียกเก็บ
2. ค่าธรรมเนียมดังกล่าวรวมภาษีมูลค่าเพิ่ม ภาษีธุรกิจเฉพาะหรือภาษีอื่นใดแล้ว



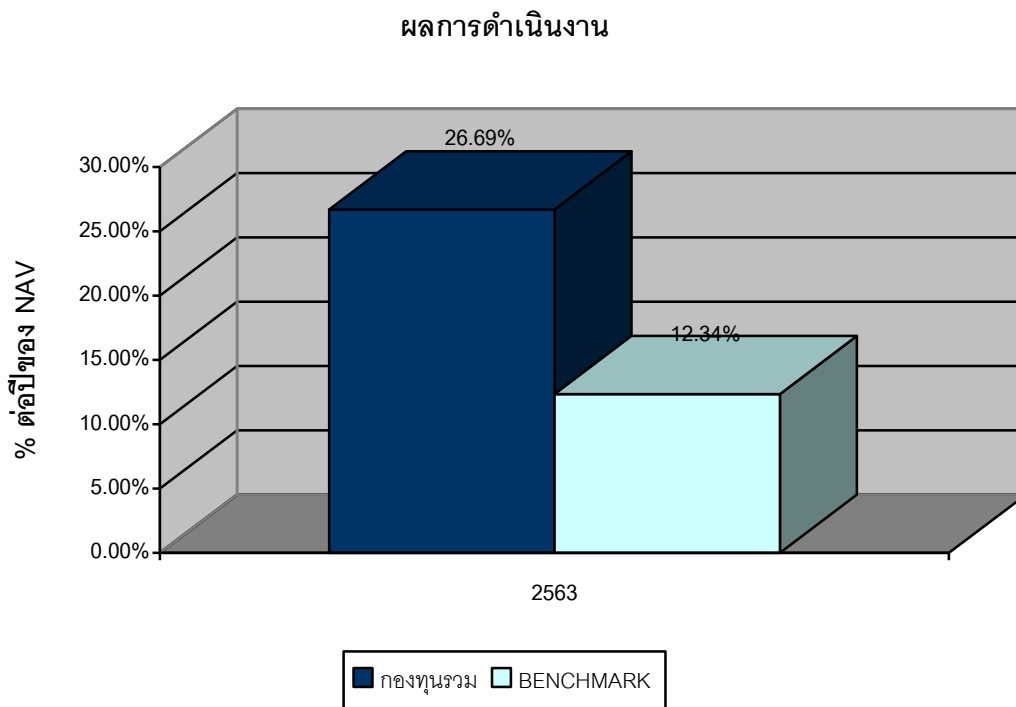
## ผลการดำเนินงานในอดีต

\* ผลการดำเนินงานในอดีต มิได้เป็นสิ่งยืนยันถึงผลการดำเนินงานในอนาคต \*

ดัชนีชี้วัด คือ

1. NASDAQ Biotechnology Net Total Return Index สัดส่วน 50.00% ปรับด้วยอัตราแลกเปลี่ยนเพื่อคำนวณผลตอบแทนเป็นสกุลเงินบาท ณ วันที่คำนวณผลตอบแทน
2. MSCI World Healthcare Equipment & Supplies สัดส่วน 50.00% ปรับด้วยอัตราแลกเปลี่ยนเพื่อคำนวณผลตอบแทนเป็นสกุลเงินบาท ณ วันที่คำนวณผลตอบแทน

ผลการดำเนินงานแบบย้อนหลังตามปีปฏิทิน



\* ในปีที่กองทุนจดทะเบียน ผลการดำเนินงานจะแสดงตั้งแต่วันที่จดทะเบียนกองทุนจนถึงสิ้นปีปฏิทิน

กองทุนนี้เคยมีผลขาดทุนสูงสุดในช่วงเวลา 5 ปี คือ -26.34%

\* กรณีกองทุนจดทะเบียนไม่ครบ 5 ปีจะแสดงค่าที่เกิดขึ้นตั้งแต่จดทะเบียนกองทุนจนถึงวันที่รายงาน

ความผันผวนของผลการดำเนินงาน (standard deviation) คือ 27.52% ต่อปี

\* กรณีกองทุนจดทะเบียนไม่ครบ 5 ปีจะแสดงค่าที่เกิดขึ้นตั้งแต่จดทะเบียนกองทุนจนถึงวันที่รายงาน

ความผันผวนของส่วนต่างผลการดำเนินงานและดัชนีชี้วัด (Tracking Error : TE) คือ N/A

ประเภทกองทุนรวมเพื่อใช้เปรียบเทียบผลการดำเนินงาน ณ จุดขาย คือ Health Care

ผลการดำเนินงานย้อนหลังแบบปักหมุด

ตารางแสดงผลการดำเนินงานย้อนหลังแบบปักหมุด ณ วันที่ 30 มิถุนายน 2564

Fund	YTD	3M	Percentile	6M	Percentile	1Y	Percentile	3Y	Percentile	5Y	Percentile	10Y	Percentile	Since inception
Portfolio	-3.75%	4.91%	95th Percentile	-3.75%	below 95th Percentil	21.57%	75th Percentile	-	-	-	-	-	-	19.89%
Benchmark	16.55%	11.87%	25th Percentile	16.55%	5th Percentile	32.88%	5th Percentile	-	-	-	-	-	-	27.97%
SD of Portfolio	33.12%	26.34%	95th Percentile	33.12%	below 95th Percentil	27.83%	low 95th Percent	-	-	-	-	-	-	27.52%
SD of Benchmark	17.73%	16.96%	95th Percentile	17.73%	95th Percentile	18.84%	95th Percentile	-	-	-	-	-	-	19.63%

ตารางแสดงผลการดำเนินงานของกลุ่ม Health Care ณ วันที่ 30 มิถุนายน 2564

AIMC Category	Peer Percentile	Return (%)						Standard Deviation (%)					
		3M	6M	1Y	3Y	5Y	10Y	3M	6M	1Y	3Y	5Y	10Y
Health Care	5th Percentile	11.92	13.53	32.73	14.49	11.71	14.03	10.77	12.00	13.39	13.77	12.36	14.83
	25th Percentile	8.49	7.48	25.55	13.21	10.98	13.33	11.49	13.83	14.94	15.25	14.22	14.92
	50th Percentile	7.85	4.90	21.71	12.19	9.87	12.45	11.87	14.20	15.41	16.75	15.05	15.02
	75th Percentile	6.77	4.00	20.64	11.59	9.26	11.57	12.59	14.54	15.77	17.16	15.40	15.13
	95th Percentile	4.23	-1.31	20.13	8.56	4.89	10.87	29.00	27.27	25.15	18.01	16.04	15.22

หมายเหตุ : เป็นข้อมูล ณ วันที่ 30 มิถุนายน 2564

\*คุณสามารถดูข้อมูลที่เป็นปัจจุบันได้ที่ [www.weasset.co.th](http://www.weasset.co.th)



## ข้อมูลอื่นๆ

นโยบายการจ่ายเงินปันผล

ไม่จ่าย

ผู้ดูแลผลประโยชน์

ธนาคาร กสิกรไทย จำกัด (มหาชน)

วันที่จดทะเบียน

28 พฤษภาคม 2563

อายุโครงการ

ไม่กำหนด

ซื้อและขายคืนหน่วยลงทุน

**วันทำการซื้อ** : ทุกวันทำการ เวลา 09.00 – 15.30 น.

มูลค่าขั้นต่ำของการซื้อครั้งแรก : 1.00 บาท

มูลค่าขั้นต่ำของการซื้อครั้งถัดไป : 1.00 บาท

**วันทำการขายคืน** : ทุกวันทำการ เวลา 09.00 – 15.30 น.

มูลค่าขั้นต่ำของการขายคืน : ไม่กำหนด

ยอดคงเหลือขั้นต่ำ : ไม่กำหนด

จำนวนหน่วยลงทุนคงเหลือในบัญชีขั้นต่ำ : 100 หน่วย

ระยะเวลาการรับเงินค่าขายคืน : ภายใน 5 วันทำการนับแต่วันคำนวณราคารับซื้อคืนหน่วยลงทุน (โดยกองทุนผ่อนผันการคำนวณ NAV 2 วัน)

ทั้งนี้ ปัจจุบันผู้ถือหน่วยลงทุนจะได้รับเงินค่าขายคืนหน่วยลงทุน ภายใน 5 วันทำการนับแต่วันทำรายการ โดยไม่นับรวมวันหยุดต่างประเทศ

คุณสามารถตรวจสอบมูลค่าทรัพย์สินรายวันได้ที่ [www.weasset.co.th](http://www.weasset.co.th)

รายชื่อผู้จัดการกองทุน

ชื่อ - นามสกุล	ขอบเขตหน้าที่	วันที่เริ่มบริหารกองทุน
นายสุรเชษฐ์ ศรีวัฒนกุลวงศ์	ผู้จัดการกองทุน	17 พฤษภาคม 2564
นางสาวรณิษฐา เพชรณรงค์	ผู้จัดการกองทุน	28 พฤษภาคม 2563

อัตราส่วนหมุนเวียนการ

584.75%

ลงทุนของกองทุนรวม (PTR)

กรณีกองทุนรวมที่จดทะเบียนจัดตั้งไม่ถึง 1 ปี จะแสดงค่าที่เกิดขึ้นจริงในช่วงเวลาตั้งแต่วันที่จดทะเบียนถึงวันที่รายงาน

**ผู้สนับสนุนการขาย  
หรือรับซื้อคืน**

บริษัทหลักทรัพย์จัดการกองทุน วี จำกัด

หรือผู้สนับสนุนการขายหรือรับซื้อคืนหน่วยลงทุนที่ได้รับแต่งตั้งจากบริษัทจัดการ  
ทั้งนี้ ผู้ลงทุนสามารถตรวจสอบรายชื่อผู้สนับสนุนการขายหรือรับซื้อคืนที่ให้บริการ  
เพิ่มเติมได้ที่ [www.weasset.co.th](http://www.weasset.co.th)

**ติดต่อสอบถาม  
รับหนังสือชี้ชวน  
ร้องเรียน**

บริษัทหลักทรัพย์จัดการกองทุน วี จำกัด

ที่อยู่: 87/2 อาคารซีอาร์ซีทาวเวอร์ ชั้น 52 ออลซีซั่นเพลส ถนนวิฑู แขวงลุมพินี  
เขตปทุมวัน กรุงเทพมหานคร 10330

โทรศัพท์: 0-2351-1800 กด 2

website : [www.weasset.co.th](http://www.weasset.co.th)

**ธุรกรรมที่อาจก่อให้เกิด  
ความขัดแย้งทาง  
ผลประโยชน์**

คุณสามารถตรวจสอบธุรกรรมที่อาจก่อให้เกิดความขัดแย้งทางผลประโยชน์ได้ที่  
[www.weasset.co.th](http://www.weasset.co.th)

- การลงทุนในหน่วยลงทุนไม่ใช่การฝากเงิน รวมทั้งไม่ได้อยู่ภายใต้ความคุ้มครองของสถาบันคุ้มครองเงินฝาก จึงมีความเสี่ยงจากการลงทุนซึ่งผู้ลงทุนอาจไม่ได้รับเงินลงทุนคืนเต็มจำนวน
- ได้รับอนุมัติจัดตั้ง และอยู่ภายใต้การกำกับดูแลของสำนักงาน ก.ล.ต
- การพิจารณาว่าหนังสือชี้ชวนในการเสนอขายหน่วยลงทุนของกองทุนรวมนี้มีได้เป็นการแสดงว่าสำนักงาน ก.ล.ต. ได้รับรองถึงความถูกต้องของข้อมูลในหนังสือชี้ชวนของกองทุนรวม หรือได้ประกันราคาหรือผลตอบแทนของหน่วยลงทุนที่เสนอนั้น ทั้งนี้ บริษัทจัดการกองทุนรวมได้สอบถามข้อมูลในหนังสือชี้ชวนส่วนบุคคลสำคัญ ณ วันที่ 30 มิถุนายน 2564 แล้วด้วยความระมัดระวังในฐานะผู้รับผิดชอบในการดำเนินการของกองทุนรวมและขอรับรองว่าข้อมูลดังกล่าวถูกต้อง ไม่เป็นเท็จ และไม่ทำให้ผู้อื่นสำคัญผิด

## คำอธิบายเพิ่มเติม

### ความเสี่ยงจากความผันผวนของมูลค่าหน่วยลงทุน (Market Risk)

กรณีกองทุนรวมตราสารหนี้ เกิดจากการเปลี่ยนแปลงของอัตราดอกเบี้ยซึ่งขึ้นกับปัจจัยภายนอก เช่น สภาพเศรษฐกิจการลงทุน ปัจจัยทางการเมืองทั้งในและต่างประเทศ เป็นต้น โดยราคาตราสารหนี้จะเปลี่ยนแปลงในทิศทางตรงข้ามกับการเปลี่ยนแปลงของอัตราดอกเบี้ย เช่น หากอัตราดอกเบี้ยในตลาดเงินมีแนวโน้มปรับตัวสูงขึ้น อัตราดอกเบี้ยของตราสารหนี้ที่ออกใหม่ก็จะสูงขึ้นด้วย ดังนั้นราคาตราสารหนี้ที่ออกมาก่อนหน้าจะมีการซื้อขายในระดับราคาที่ต่ำลง โดยกองทุนรวมที่มีอายุเฉลี่ยของทรัพย์สินที่ลงทุน (portfolio duration) สูงจะมีโอกาสเผชิญกับการเปลี่ยนแปลงของราคามากกว่ากองทุนรวมที่มี portfolio duration ต่ำกว่า

กรณีกองทุนรวมตราสารทุน หมายถึง ความเสี่ยงที่มูลค่าของหลักทรัพย์ที่กองทุนรวมลงทุนจะเปลี่ยนแปลงเพิ่มขึ้นหรือลดลงจากปัจจัยภายนอก เช่น สภาพเศรษฐกิจการลงทุน ปัจจัยทางการเมืองทั้งในและต่างประเทศ เป็นต้น ซึ่งพิจารณาได้จากค่า standard deviation (SD) ของกองทุนรวม หากกองทุนรวมมีค่า SD สูง แสดงว่ากองทุนรวมมีความผันผวนจากการเปลี่ยนแปลงของราคาหลักทรัพย์สูง

### ความเสี่ยงจากการลงทุนกระจุกตัว (High Concentration Risk)

(1) ความเสี่ยงจากการลงทุนกระจุกตัวในผู้ออกตราสารรายใดรายหนึ่ง (High Issuer Concentration Risk) เกิดจากกองทุนลงทุนในผู้ออกตราสารรายใด ๆ มากกว่า 10% ของ NAV รวมกัน ซึ่งหากเกิดเหตุการณ์ที่ส่งผลกระทบต่อการดำเนินงาน ฐานะทางการเงิน หรือความมั่นคงของผู้ออกตราสารรายดังกล่าว กองทุนอาจมีผลการดำเนินงานที่ผันผวนมากกว่ากองทุนที่กระจายการลงทุนในหลายผู้ออกตราสาร

(2) ความเสี่ยงจากการลงทุนกระจุกตัวในหมวดอุตสาหกรรมใดอุตสาหกรรมหนึ่ง (Sector Concentration Risk) เกิดจากกองทุนลงทุนในบางหมวดอุตสาหกรรมมากกว่า 20% ของ NAV รวมกัน ซึ่งหากเกิดเหตุการณ์ที่ส่งผลกระทบต่ออุตสาหกรรมนั้น กองทุนดังกล่าวอาจมีผลการดำเนินงานที่ผันผวนมากกว่ากองทุนที่กระจายการลงทุนในหลายหมวดอุตสาหกรรม

(3) ความเสี่ยงจากการกระจุกตัวลงทุนในประเทศใดประเทศหนึ่ง (Country Concentration Risk) เกิดจากกองทุนลงทุนในประเทศใดประเทศหนึ่งมากกว่า 20% ของ NAV รวมกัน ซึ่งหากเกิดเหตุการณ์ที่ส่งผลกระทบต่อประเทศดังกล่าว เช่น การเมือง เศรษฐกิจ สังคม เป็นต้น กองทุนดังกล่าวอาจมีผลการดำเนินงานที่ผันผวนมากกว่ากองทุนที่กระจายการลงทุนในหลายประเทศ

ความเสี่ยงจากการเปลี่ยนแปลงของอัตราแลกเปลี่ยน (Currency Risk) หมายถึง การเปลี่ยนแปลงของอัตราแลกเปลี่ยนมีผลกระทบต่อมูลค่าของหน่วยลงทุน เช่น กองทุนรวมลงทุนด้วยสกุลเงินดอลลาร์ในช่วงที่เงินบาทอ่อน แต่ขายทำกำไรในช่วงที่บาทแข็ง กองทุนรวมจะได้เงินบาทกลับมาน้อยลง ในทางกลับกันหากกองทุนรวมลงทุนในช่วงที่บาทแข็งและขายทำกำไรในช่วงที่บาทอ่อนก็อาจได้ผลตอบแทนมากขึ้นกว่าเดิมด้วยเช่นกัน ดังนั้น

การป้องกันความเสี่ยงจากอัตราแลกเปลี่ยนจึงเป็นเครื่องมือสำคัญในการบริหารความเสี่ยงจากดังกล่าว ซึ่งทำได้ดังต่อไปนี้

- อาจป้องกันความเสี่ยงตามดุลยพินิจของผู้จัดการกองทุนรวม : ผู้ลงทุนอาจมีความเสี่ยงจากอัตราแลกเปลี่ยนเนื่องจากการป้องกันความเสี่ยงขึ้นอยู่กับดุลยพินิจของผู้จัดการกองทุนรวมในการพิจารณาว่าจะป้องกันความเสี่ยงหรือไม่

**อัตราส่วนหมุนเวียนการลงทุนของกองทุนรวม (portfolio turnover ratio : PTR)** คือ ปริมาณการซื้อขายหลักทรัพย์ของกองทุน ซึ่งสะท้อนกลยุทธ์การลงทุนของผู้จัดการกองทุนได้ดียิ่งขึ้น โดยคำนวณจากมูลค่าที่ต่ำกว่าระหว่างผลรวมของมูลค่าการซื้อขายหลักทรัพย์กับผลรวมของมูลค่าการขายหลักทรัพย์ที่กองทุนรวมลงทุนในรอบระยะเวลาผ่านมาย้อนหลัง 1 ปีหารด้วยมูลค่าทรัพย์สินสุทธิเฉลี่ยของกองทุนรวมในรอบระยะเวลาเดียวกัน

# อื่นๆ

ชี้ทรัพย์สินที่ลงทุนสูงสุด 5 อันดับแรก Sector ที่ลงทุน และผลการดำเนินงานของกองทุนรวม ต่างประเทศที่ลงทุนไปลงทุนเกินกว่าร้อยละ 20 ของมูลค่าทรัพย์สินของกองทุนรวม

## 1. Credit Suisse (Lux) Digital Health Equity Fund

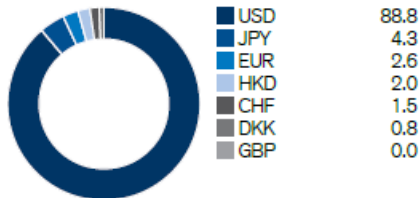
### Top 10 holdings in %

Teladoc	4.01
Veeva Systems	3.96
Dexcom	3.89
M3	3.43
NovoCure	3.27
10X Genomics	3.15
Zai Lab Ltd	3.08
Exact Sciences	2.75
Guardant Health	2.75
Align Technology	2.46
<b>Total</b>	<b>32.75</b>

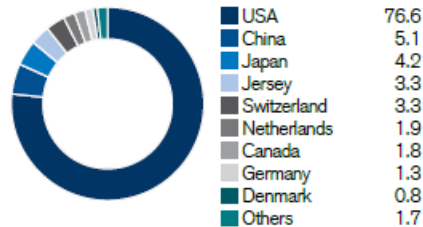
### Subtheme allocation in %

Treatments	45.5
Efficiency	30.6
R&D	23.1
Cash/Cash Equivalents	0.8

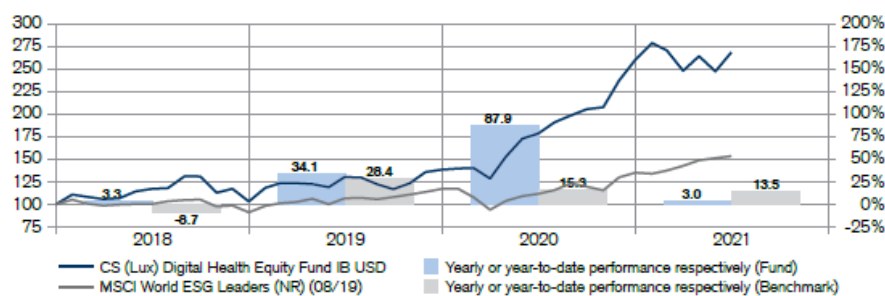
### Currencies in %



### Countries in %



### Net performance in USD (rebased to 100) and yearly performance <sup>2)</sup>



### Net performance in USD <sup>2)</sup>

	1 month	3 months	YTD	1 year	3 years	5 years
Fund	8.51	8.24	3.04	50.34	128.79	-
Reference Index	1.47	7.57	13.55	37.35	52.81	-

ดัชนีชี้วัดของกองทุน Credit Suisse (Lux) Digital Health Equity Fund คือ ดัชนี MSCI World ESG Leaders (NR) แหล่งที่มาของข้อมูล : [www.credit-suisse.com](http://www.credit-suisse.com) ณ วันที่ 30 มิถุนายน 2564



## 2. ARK Genomic Revolution ETF

### TOP 10 HOLDINGS

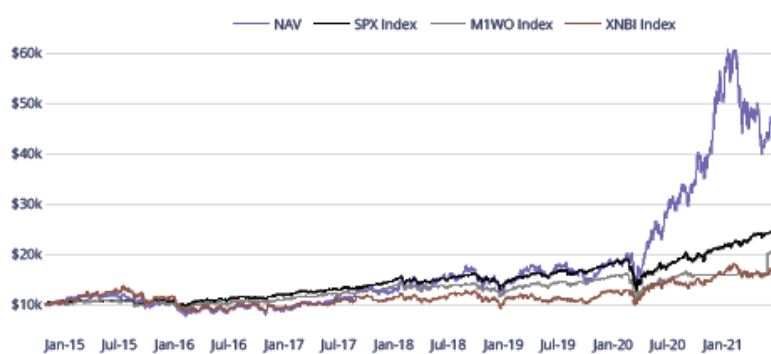
As of June 30, 2021

	SECURITY NAME	WEIGHT
1	TELADOC HEALTH INC	7.0 %
2	EXACT SCIENCES CORP	5.0 %
3	PACIFIC BIOSCIENCES OF CALIF	5.0 %
4	CAREDX INC	4.0 %
5	REGENERON PHARMACEUTICALS	4.0 %
6	FATE THERAPEUTICS INC	4.0 %
7	TWIST BIOSCIENCE CORP	4.0 %
8	IONIS PHARMACEUTICALS INC	4.0 %
9	VERTEX PHARMACEUTICALS INC	4.0 %
10	ACCOLADE INC	3.0 %
		42.9%

### SECTOR BREAKDOWN

Health Care	94.2 %
Information Technology	3.4 %
Not Classified	2.0 %
Materials	0.4 %

### GROWTH OF 10,000 USD SINCE INCEPTION



The line graph represents the cumulative performance of a hypothetical \$10,000 investment. The returns are net of the ETF's expenses but do not reflect the payment of any brokerage commissions or brokerage costs incurred as a result of buying or selling fund shares and do not reflect the deduction of taxes to which an investor would be subject as a result of owning or selling shares of the fund. If they did, the returns would be lower than those shown.

### FUND PERFORMANCE

For periods ended June 30, 2021

	3 Months	YTD	1 Year	3 Years	5 Years	Since Inception
● ARKG   NAV	4.55%	-0.76%	79.12%	50.03%	42.54%	27.20%
● ARKG   Market Price	4.25%	-0.81%	78.83%	50.00%	42.61%	27.19%
NASDAQ Biotech. Index (XNBI)	9.15%	8.55%	20.52%	14.90%	14.44%	8.41%
S&P 500 Index (SPX)	8.55%	15.25%	40.79%	18.67%	17.65%	14.43%
MSCI World Index (MIWO)	7.74%	13.05%	39.04%	14.99%	14.83%	11.13%

ดัชนีชี้วัดของกองทุน ARK Genomic Revolution ETF คือ ไม่มี

แหล่งที่มาของข้อมูล : <http://ark-funds.com> ณ วันที่ 30 มิถุนายน 2564

หมายเหตุ : ผลการดำเนินงานในอดีต มิได้เป็นสิ่งยืนยันผลการดำเนินงานในอนาคต

**ค่าธรรมเนียมของกองทุนรวมต่างประเทศที่ลงทุนไปลงทุนเกินกว่าร้อยละ 20 ของมูลค่าทรัพย์สินของกองทุนรวม**

1. Credit Suisse (Lux) Digital Health Equity Fund

Management fee	0.90%
Ongoing charge	1.16%

2. ARK Genomic Revolution ETF

Expense Ratio	0.75%
---------------	-------