

บริษัทหลักทรัพย์จัดการกองทุน วรณ จำกัด

กองทุนเปิด วรณ อัลติเมท เจแปน อีควิตี้

หน่วยลงทุนชนิดสำหรับผู้ลงทุนทั่วไป

ONE ULTIMATE JAPAN EQUITY FUND

ONE-UJE-RA

ประเภทกองทุนรวม / กลุ่มกองทุนรวม

ระดับความเสี่ยง

- 🏠 กองทุนรวมตราสารทุน
- 🏠 กองทุนรวมหน่วยลงทุน (Fund of Funds)
- 🏠 Japan Equity



ลงทุนในตราสารทุนเป็นหลักโดยเฉลี่ยในรอบปีไม่น้อยกว่า 80 % ของ NAV

นโยบายและกลยุทธ์การลงทุน

ข้อมูลกองทุนรวม

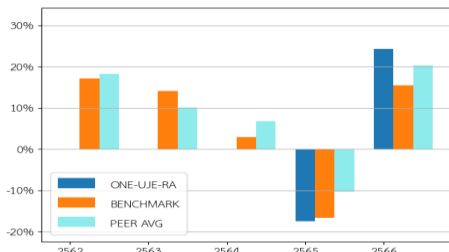
- กองทุนที่มีนโยบายลงทุนในหรือมีไว้ซึ่งหน่วย CIS และ/หรือกองทุนรวมอีทีเอฟ (ETF) ที่มีนโยบายการลงทุนในหลักทรัพย์จดทะเบียนในประเทศญี่ปุ่น หรือได้ประโยชน์จากการประกอบธุรกิจในประเทศญี่ปุ่นเป็นหลัก โดยเฉลี่ยในรอบปีบัญชีไม่น้อยกว่าร้อยละ 80 ของมูลค่าทรัพย์สินสุทธิของกองทุน โดยจะลงทุนอย่างน้อย 2 กองทุนในสัดส่วนกองทุนละไม่เกินร้อยละ 79 ของมูลค่าทรัพย์สินสุทธิของกองทุน
- กองทุนอาจพิจารณาลงทุนในหรือมีไว้ซึ่งสัญญาซื้อขายล่วงหน้า (Derivatives) เพื่อเพิ่มประสิทธิภาพการบริหารการลงทุน (Efficient Portfolio Management) และเพื่อป้องกันความเสี่ยง (Hedging)
- กองทุนมีกลยุทธ์การลงทุนเพื่อมุ่งหวังให้ผลประกอบการสูงกว่าดัชนีชี้วัด (Active Management)

วันจดทะเบียนกองทุน	14 พฤษภาคม 2564
วันเริ่มต้น class	14 พฤษภาคม 2564
นโยบายการจ่ายเงินปันผล	ไม่จ่าย
อายุกองทุน	ไม่กำหนด

ผู้จัดการกองทุนรวม

- 🏠 นายสุทธิโรจน์ สิทธิวัฒนานนท์ (ตั้งแต่งจดทะเบียน)
- 🏠 นายสิทธิ์ จำงตระกูล (ตั้งแต่งจดทะเบียน)

ผลการดำเนินงานและดัชนีชี้วัดย้อนหลัง 5 ปีปฏิทิน (% ต่อปี)



ผลการดำเนินงานย้อนหลังแบบปีทหตุ (% ต่อปี)

	2562	2563	2564	2565	2566
ONE-UJE-RA	N/A	N/A	N/A	-17.52%	24.28%
BENCHMARK	17.21%	14.07%	2.89%	-16.66%	15.46%
PEER AVG	18.2%	10.09%	6.73%	-10.31%	20.35%
	YTD	3 เดือน	6 เดือน	1 ปี	
กองทุน	5.38	12.47	6.4	24.63	
ดัชนีชี้วัด	4.55	16.44	6.44	15.21	
ค่าเฉลี่ยในกลุ่มเดียวกัน	5.8	13.22	6.86	22.6	
ความผันผวนกองทุน	12.41	10.77	12.11	13.11	
ความผันผวนดัชนีชี้วัด	17.1	15.3	16.13	15.34	
	3 ปี	5 ปี	10 ปี	ตั้งแต่จัดตั้ง	
กองทุน	N/A	N/A	N/A	6.22	
ดัชนีชี้วัด	1.49	5.47	5.33	1.97	
ค่าเฉลี่ยในกลุ่มเดียวกัน	6.57	8.9	8.38	N/A	
ความผันผวนกองทุน	N/A	N/A	N/A	15.56	
ความผันผวนดัชนีชี้วัด	14.19	14.63	13.38	17.81	

ดัชนีชี้วัด

อัตราผลตอบแทนของ ดัชนี FTSE Japan Net Total Return Index USD ปรับด้วยต้นทุนการป้องกันความเสี่ยงอัตราแลกเปลี่ยนเพื่อคำนวณผลตอบแทนเป็นสกุลเงินบาท ณ วันที่ลงทุน ตามสัดส่วนการทา hedging ประมาณร้อยละ 85 ของมูลค่าทรัพย์สินสุทธิของกองทุน และอัตราผลตอบแทนของ ดัชนี FTSE Japan Net Total Return Index USD ปรับด้วยอัตราแลกเปลี่ยนเพื่อเทียบกับค่าสกุลเงินบาท ณ วันที่คำนวณผลตอบแทนในส่วนที่เหลือที่ไม่ได้ทำสัญญาป้องกันความเสี่ยงอัตราแลกเปลี่ยน

ค่าธรรมเนียม

- 🏠 การลงทุนในกองทุนรวมไม่ใช้การฝากเงิน
- 🏠 ผลการดำเนินงานในอดีตของกองทุนรวมมิได้เป็นที่ยืนยันถึง ผลการดำเนินงานในอนาคต

การเข้าร่วมต่อต้านทุจริต : ได้รับการรับรอง CAC

ผู้ลงทุนสามารถศึกษาเรื่องมี

บริหารความเสี่ยงด้านสภาพคล่อง

ได้ในหนังสือชี้ชวนฉบับเต็ม



www.one-asset.com

การซื้อขายหน่วยลงทุน

วันทำการซื้อ : ทุกวันทำการ
เวลาทำการ : 09:00 - 16:00 น.
การซื้อขายครั้งแรกขั้นต่ำ : 5,000.00 บาท
การซื้อขายครั้งถัดไปขั้นต่ำ : 1,000.00 บาท

การขายคืนหน่วยลงทุน

วันทำการขายคืน : ทุกวันทำการ
เวลาทำการ : 09:00 - 16:00 น.
การขายคืนขั้นต่ำ : ไม่กำหนด
ยอดคงเหลือขั้นต่ำ : ไม่กำหนด
ระยะเวลาการรับเงินค่าขายคืน : T+5 คือ 5 วันทำการ
หลังจากวันทำการขายคืน

ข้อมูลเชิงสถิติ

Maximum Drawdown : -26.55%
Recovering Period : 1 ปี 6 เดือน
FX Hedging : 82.74%
อัตราส่วนหมุนเวียนการลงทุน : 0.98 เท่า
Sharpe Ratio : 0.34
Alpha : 5.0%
Beta : 0.52

ค่าธรรมเนียมที่เรียกเก็บจากกองทุนรวม (% ต่อปีของ NAV)

ค่าธรรมเนียม	สูงสุดไม่เกิน	เก็บจริง
การจัดการ	2.675	1.5
รวมค่าใช้จ่าย	5.28	1.6605

หมายเหตุ :

- ค่าธรรมเนียมดังกล่าวรวมภาษีมูลค่าเพิ่มภาษีธุรกิจเฉพาะ หรือภาษีอื่นใดแล้ว
- ค่าใช้จ่ายที่กองทุนเรียกเก็บอาจเปลี่ยนแปลงตามความเหมาะสม โดยเก็บในอัตราไม่เกินจากที่ระบุไว้ในโครงการ
- สามารถดูข้อมูลค่าธรรมเนียมและค่าใช้จ่ายย้อนหลัง 3 ปี ของกองทุนในหนังสือชี้ชวนส่วนข้อมูลกองทุนรวม ได้ที่ www.one-asset.com

ค่าธรรมเนียมที่เรียกเก็บจากผู้ถือหน่วย (% ของมูลค่าซื้อขาย)

ค่าธรรมเนียม	สูงสุดไม่เกิน	เก็บจริง
การขาย	2.14	1.5
การรับซื้อคืน	2.14	ยกเว้น
การสับเปลี่ยนหน่วยลงทุนเข้า	2.14	1.5
การสับเปลี่ยนหน่วยลงทุนออก	2.14	ยกเว้น
การโอนหน่วยลงทุน	ตามที่นายทะเบียนเรียกเก็บ	ตามที่นายทะเบียนเรียกเก็บ

หมายเหตุ :

- ค่าธรรมเนียมดังกล่าวรวมภาษีมูลค่าเพิ่มภาษีธุรกิจเฉพาะ หรือภาษีอื่นใดแล้ว
- ค่าใช้จ่ายที่กองทุนเรียกเก็บอาจเปลี่ยนแปลงตามความเหมาะสม โดยเก็บในอัตราไม่เกินจากที่ระบุไว้ในโครงการ
- ค่าธรรมเนียมการขายหน่วยลงทุน ค่าธรรมเนียมการรับซื้อคืนหน่วยลงทุน และค่าธรรมเนียมการสับเปลี่ยนหน่วยลงทุน บริษัทจัดการอาจเก็บจากผู้ซื้อหน่วยลงทุนแต่ละกลุ่ม และ/หรือแต่ละรายในอัตราที่ไม่เท่ากัน ผู้ซื้อหน่วยลงทุนสามารถต่อรองอัตราค่าธรรมเนียมดังกล่าวได้ บริษัทจัดการจะแจ้งให้ทราบรายละเอียดต่อไป โดยติดประกาศไว้ที่สำนักงานของบริษัทจัดการและผู้สนับสนุนการขายหรือรับซื้อคืนหน่วยลงทุน และ/หรือผ่านเว็บไซต์ของบริษัทจัดการ

สัดส่วนประเภททรัพย์สินที่ลงทุน

ประเภททรัพย์สิน	%NAV
หน่วยลงทุนในต่างประเทศ	101.51
เงินฝาก และอื่นๆ	-1.51

ทรัพย์สินที่ลงทุน 5 อันดับแรก

ทรัพย์สิน	%NAV
FIDELITY FUNDS-JP VALUE-AAY (FIDJAAJ LX Equity)	44.22
GS JAPAN EQ PART PORT I JPY (GSJEPIJ LX Equity)	36.32
LGT PB JAPAN EQU-AJPYACC (LGPJEAJ LE Equity)	15.56
ISHARES CORE TOPIX ETF (1475 JP Equity)	5.42

การจัดสรรการลงทุนในต่างประเทศ

ประเทศ	%NAV
ลักเซมเบิร์ก	80.54
ลิกเตนสไตน์	15.56
ญี่ปุ่น	5.42

การจัดสรรการลงทุนในกลุ่มอุตสาหกรรม

อุตสาหกรรม	%NAV
หน่วยลงทุน	101.51

ชื่อกองทุน : FIDELITY FUNDS-JP VALUE-AAY

ISIN Code : LU0413544379

Bloomberg Code : FIDJAAJ LX Equity

ชื่อกองทุน : GS JAPAN EQ PART PORT I JPY

ISIN Code : LU1217871059

Bloomberg Code : GSJEPIJ LX Equity

คำอธิบาย

Maximum Drawdown เปรอ์เซ็นต์ผลขาดทุนสูงสุดของกองทุนรวมในระยะเวลา 5 ปีย้อนหลัง (หรือตั้งแต่จัดตั้งกองทุนกรณีที่ยังไม่ครบ 5 ปี) โดยวัดจากระดับ NAV ต่อหน่วยที่จุดสูงสุดไปจนถึงจุดต่ำสุดในช่วงที่ NAV ต่อหน่วยปรับตัวลดลง ค่า Maximum Drawdown เป็นข้อมูลที่ช่วยให้ทราบถึงความเสี่ยงที่อาจจะขาดทุนจากการลงทุนในกองทุนรวม

Recovering Period ระยะเวลาการฟื้นตัว เพื่อเป็นข้อมูลให้ผู้ลงทุนทราบถึงระยะเวลาตั้งแต่การขาดทุนสูงสุดจนถึงระยะเวลาที่ฟื้นกลับมาที่เงินลงทุนเริ่มต้นใช้ระยะเวลานานเท่าใด

FX Hedging เปรอ์เซ็นต์ของการลงทุนในสกุลเงินต่างประเทศที่มีการป้องกันความเสี่ยงจากอัตราแลกเปลี่ยน

อัตราส่วนหมุนเวียนการลงทุน ความถี่ของการซื้อขายหลักทรัพย์ในพอร์ตกองทุนในช่วงเวลาใดช่วงเวลานึง โดยคำนวณจากมูลค่าที่ต่ำกว่าระหว่างผลรวมของมูลค่าการซื้อขายหลักทรัพย์กับผลรวมของมูลค่าการขายหลักทรัพย์ของกองทุนรวมในรอบระยะเวลา 1 ปีหารด้วยมูลค่า NAV ของกองทุนรวมเฉลี่ยในรอบระยะเวลาเดียวกัน กองทุนรวมที่มีค่า portfolio turnover สูงบ่งชี้ถึงการซื้อขายหลักทรัพย์บ่อยครั้งของผู้จัดการกองทุนและทำให้มีต้นทุนการซื้อขายหลักทรัพย์ที่สูง จึงต้องพิจารณาเปรียบเทียบกับผลการดำเนินงานของกองทุนรวมเพื่อประเมินความคุ้มค่าของการซื้อขายหลักทรัพย์ดังกล่าว

Sharpe Ratio อัตราส่วนระหว่างผลตอบแทนส่วนเพิ่มของกองทุนรวมเปรียบเทียบกับความเสี่ยงจากการลงทุน โดยคำนวณจากผลต่างระหว่างอัตราผลตอบแทนของกองทุนรวมกับอัตราผลตอบแทนที่ปราศจากความเสี่ยง (risk-free rate) เปรียบเทียบกับค่าเบี่ยงเบนมาตรฐาน (standard deviation) ของกองทุนรวม ค่า Sharpe Ratio สะท้อนถึงอัตราผลตอบแทนที่กองทุนรวมควรได้รับเพิ่มขึ้นเพื่อชดเชยกับความเสี่ยงที่กองทุนรวมรับมา โดยกองทุนรวมที่มีค่า Sharpe Ratio สูงกว่าจะเป็นกองทุนที่มีประสิทธิภาพในการบริหารจัดการลงทุนที่ดีกว่าเนื่องจากได้รับผลตอบแทนส่วนเพิ่มที่สูงกว่าภายใต้ระดับความเสี่ยงเดียวกัน

Alpha ผลตอบแทนส่วนเกินของกองทุนรวมเมื่อเปรียบเทียบกับดัชนีชี้วัด (benchmark) โดยค่า Alpha ที่สูง หมายถึง กองทุนสามารถสร้างผลตอบแทนได้สูงกว่าดัชนีชี้วัด ซึ่งเป็นผลจากประสิทธิภาพของผู้จัดการกองทุนในการคัดเลือกหรือหาจังหวะเข้าลงทุนในหลักทรัพย์ได้อย่างเหมาะสม

Beta ระดับและทิศทางการเปลี่ยนแปลงของอัตราผลตอบแทนของหลักทรัพย์ในพอร์ตการลงทุน โดยเปรียบเทียบกับอัตราการเปลี่ยนแปลงของตลาด Beta น้อยกว่า 1 แสดงว่าหลักทรัพย์ในพอร์ตการลงทุนมีการเปลี่ยนแปลงของอัตราผลตอบแทนน้อยกว่าการเปลี่ยนแปลงของอัตราผลตอบแทนของกลุ่มหลักทรัพย์ของตลาด Beta มากกว่า 1 แสดงว่า หลักทรัพย์ในพอร์ตการลงทุนมีการเปลี่ยนแปลงของอัตราผลตอบแทนมากกว่าการเปลี่ยนแปลงของอัตราผลตอบแทนของกลุ่มหลักทรัพย์ของตลาด

Tracking Error ตราผลตอบแทนของกองทุนมีประสิทธิภาพในการเลียนแบบดัชนีชี้วัด โดยหาก tracking error ต่ำ หมายถึงกองทุนรวมมีประสิทธิภาพในการสร้างผลตอบแทนให้ใกล้เคียงกับดัชนีชี้วัด กองทุนรวมที่มีค่า tracking error สูง จะมีอัตราผลตอบแทนโดยเฉลี่ยห่างจากดัชนีชี้วัดมากขึ้น

Yield to Maturity อัตราผลตอบแทนจากการลงทุนในตราสารหนี้โดยถือจนครบกำหนดอายุ ซึ่งคำนวณจากดอกเบี้ยที่จะได้รับในอนาคตตลอดอายุตราสารและเงินต้นที่จะได้รับคืนนำมาคิดลดเป็นมูลค่าปัจจุบัน โดยใช้วัดอัตราผลตอบแทนของกองทุนรวมตราสารหนี้ คำนวณจากค่าเฉลี่ยถ่วงน้ำหนักของ Yield to Maturity ของตราสารหนี้แต่ละตัวที่กองทุนมีการลงทุน และเนื่องจาก Yield to Maturity มีหน่วยมาตรฐานเป็นเปอร์เซ็นต์ต่อปี จึงสามารถนำไปใช้เปรียบเทียบอัตราผลตอบแทนระหว่างกองทุนรวมตราสารหนี้ที่มีนโยบายถือครองตราสารหนี้จนครบกำหนดอายุและมีลักษณะการลงทุนที่ใกล้เคียงกันได้

บริษัท หลักทรัพย์จัดการกองทุน วรณ จำกัด

เลขที่ 989 อาคารสยามพิพรรธน์ทาวเวอร์ ชั้น 9, 24 ถนนพระราม 1 แขวงปทุมวัน เขตปทุมวัน

กรุงเทพมหานคร 10330

โทรศัพท์ 0-2659-8888 โทรสาร 0-2659-8860-1

www.one-asset.com/