

หนังสือชี้ชวนส่วนสรุปข้อมูลสำคัญ

Manulife Asset Management

บริษัทหลักทรัพย์จัดการกองทุนรวม แมนูไลฟ์ (ประเทศไทย) จำกัด
การเข้าร่วมการต่อต้านทุจริต : ได้ประกาศเจตนารมณ์
เข้าร่วม CAC

กองทุนเปิด แมนูไลฟ์ สเตร็งค์ ยูโรเปียน โกรท เอฟไอเอฟ
Manulife Strength-European Growth FIF (MS-EUROPE)
(หน่วยลงทุนชนิดสะสมมูลค่า : MS-EUROPE-A)
กองทุนรวมตราสารทุน
กองทุนรวมฟีดเดอร์ (Feeder Fund)
กองทุนรวมที่เน้นลงทุนแบบมีความเสี่ยงต่างประเทศ



คุณกำลังจะลงทุนอะไร?



กองทุนรวมนี้เหมาะกับใคร?



คุณต้องระวังอะไรเป็นพิเศษ?



สัดส่วนของประเภททรัพย์สินที่ลงทุน



ค่าธรรมเนียม



ผลการดำเนินงาน



ข้อมูลอื่นๆ

การลงทุนในกองทุนรวมไม่ใช่การฝากเงิน



คุณกำลังจะลงทุนอะไร?

นโยบายการลงทุน

- กองทุนเน้นลงทุนในหน่วยลงทุนของกองทุนรวมต่างประเทศ คือ Manulife Global Fund – European Growth Fund (Class I) (กองทุนหลัก) ซึ่งมีสัดส่วนการลงทุนเฉลี่ยในรอบปีบัญชีไม่น้อยกว่า 80% ของ NAV
- กองทุนหลักจะกระจายการลงทุนในตราสารทุนของบริษัทที่มีมูลค่าตลาดขนาดใหญ่ที่จดทะเบียนในตลาดหุ้นยุโรป (รวมถึงสหราชอาณาจักร) หรือบริษัทที่มีผลประโยชน์ทางธุรกิจหลักในยุโรป

คุณสามารถศึกษาข้อมูลของกองทุนหลักได้จาก <http://www.manulifeglobalfund.com/Fund-Information>

กลยุทธ์การลงทุน

- กองทุนมุ่งหวังให้ผลการดำเนินงานเคลื่อนไหวตามกองทุนหลัก (passive management)
- กองทุนหลักมีกลยุทธ์ในการบริหารแบบเชิงรุก (active management)



กองทุนรวมนี้เหมาะกับใคร?

- ผู้ลงทุนที่สามารถรับความเสี่ยงจากการลงทุนในต่างประเทศได้ โดยสามารถลงทุนในระยะยาวและยอมรับความผันผวนเป็นอย่างมาก รวมถึงความเสี่ยงที่เกี่ยวข้องกับการลงทุนในหลักทรัพย์หรือทรัพย์สินประเภทหุ้นในต่างประเทศ
- ผู้ลงทุนที่สามารถรับความผันผวนของราคาหุ้นที่กองทุนรวมไปลงทุน ซึ่งอาจจะปรับตัวเพิ่มสูงขึ้นหรือลดลงจนต่ำกว่ามูลค่าที่ลงทุนและทำให้ขาดทุนได้
- ผู้ที่สามารถลงทุนในระยะกลางถึงระยะยาว โดยคาดหวังผลตอบแทนในระยะยาวที่ดีกว่าการลงทุนในตราสารหนี้ทั่วไป

กองทุนรวมนี้ไม่เหมาะกับใคร

- ผู้ลงทุนที่เน้นการได้รับผลตอบแทนในจำนวนเงินที่แน่นอน หรือรักษาเงินต้นให้อยู่ครบ



ทำอย่างไรหากยังไม่เข้าใจนโยบาย และความเสี่ยงของกองทุนนี้

- อ่านหนังสือชี้ชวนฉบับเต็ม หรือสอบถามผู้สนับสนุนการขายและบริษัทจัดการ

อย่าลงทุนหากไม่เข้าใจลักษณะและความเสี่ยงของกองทุนรวมนี้ดีพอ



คุณต้องระวังอะไรเป็นพิเศษ?

คำเตือนที่สำคัญ

- กองทุนมีการลงทุนในหน่วยลงทุนของกองทุนรวมต่างประเทศที่ไปลงทุนในยุโรป จึงมีความเสี่ยงของกลุ่มประเทศที่กองทุนไปลงทุน เช่น การเปลี่ยนแปลงทางเศรษฐกิจ การเมือง สังคม หรือข้อจำกัดอื่นๆ เกี่ยวกับการลงทุนซึ่งอาจส่งผลกระทบต่อราคาหลักทรัพย์หรือตราสารที่กองทุนพิจารณาลงทุนได้
- โดยปกติกองทุนนี้และกองทุนหลักจะไม่ใช้เครื่องมือป้องกันความเสี่ยงด้านอัตราแลกเปลี่ยนเงินตราต่างประเทศ (FX hedging) จึงอาจมีความเสี่ยงสูงจากอัตราแลกเปลี่ยนเงินจากการที่กองทุนไทยนำเงินบาทไปลงทุนในหน่วยลงทุนในสกุลเงินดอลลาร์สหรัฐฯ ของกองทุนหลัก และกองทุนหลักนำเงินดอลลาร์สหรัฐฯ ไปลงทุนในหลักทรัพย์ซึ่งเป็นสกุลเงินของประเทศในกลุ่มยูโร ซึ่งอาจทำให้ผู้ลงทุนได้รับเงินต้นคืนต่ำกว่าเงินลงทุนเริ่มแรกได้ หรือขาดทุนจากอัตราแลกเปลี่ยนได้ ทั้งนี้ ในอนาคตกองทุนไทยหรือกองทุนหลัก อาจใช้เครื่องมือป้องกันความเสี่ยงดังกล่าวโดยขึ้นอยู่กับดุลยพินิจของบริษัทจัดการ ซึ่งอาจมีต้นทุนสำหรับการทำธุรกรรมป้องกันความเสี่ยง โดยทำให้ผลตอบแทนของกองทุนโดยรวมลดลงจากต้นทุนที่เพิ่มขึ้นได้
- เนื่องจากกองทุนนี้ลงทุนในต่างประเทศจึงมีความเสี่ยงที่ทางการของต่างประเทศอาจออกมาตรการในภาวะที่เกิดวิกฤตการณ์ที่ไม่ปกติ ทำให้กองทุนไม่สามารถนำเงินกลับเข้ามาในประเทศไทย ซึ่งอาจส่งผลให้ผู้ลงทุนอาจไม่ได้รับเงินลงทุนตามปกติ
- กองทุนมีการแบ่งชนิดของหน่วยลงทุนเป็น 2 ชนิด ได้แก่ ชนิดชนิดสะสมมูลค่า และชนิดจ่ายปันผล ผู้ลงทุนควรศึกษาข้อมูลของหน่วยลงทุนทั้ง 2 ชนิดก่อนการลงทุน ทั้งนี้ บริษัทจัดการจะแยกคำนวณมูลค่าทรัพย์สินของกองทุนแต่ละชนิด โดยมูลค่าหน่วยลงทุนของหน่วยลงทุนแต่ละชนิดอาจมีมูลค่าเท่ากันหรือแตกต่างกันได้
- การแบ่งชนิดของหน่วยลงทุน มิได้ทำให้ความรับผิดชอบของกองทุนรวมที่มีต่อบุคคลภายนอกแยกออกจากกันตามชนิดของหน่วยลงทุน ทรัพย์สินทั้งหมดของกองทุนรวมยังคงอยู่ภายใต้ความรับผิดชอบต่อบุคคลภายนอกอย่างเท่าเทียมกัน
- ในกรณีที่มีเหตุการณ์ไม่ปกติ ผู้ลงทุนอาจไม่ได้รับชำระเงินค่าขายคืนหน่วยลงทุนภายในระยะเวลาที่กำหนดหรืออาจไม่สามารถขายคืนหน่วยลงทุนได้ตามที่มีคำสั่งไว้
- กองทุนหลักอาจมีการลงทุนกระจุกตัวในสหราชอาณาจักรและประเทศที่อยู่ในยุโรป
- กองทุนรวมอาจมีการกระจุกตัวของการถือหน่วยลงทุนของบุคคลหรือกลุ่มบุคคลใด เกิน 1 ใน 3 ของจำนวนหน่วยลงทุนที่จำหน่ายได้แล้วทั้งหมด ผู้ลงทุนสามารถตรวจสอบข้อมูลได้ที่ www.manulife-asset.co.th
- บริษัทจัดการขอสงวนสิทธิที่จะปฏิเสธหรือระงับการสั่งซื้อ การจัดสรร และ/หรือการโอนหน่วยลงทุน ไม่ว่าจะทางตรงหรือทางอ้อม สำหรับผู้ลงทุนที่เป็นบุคคลอเมริกัน (US Person)

แผนภาพแสดงตำแหน่งความเสี่ยงของกองทุนรวม

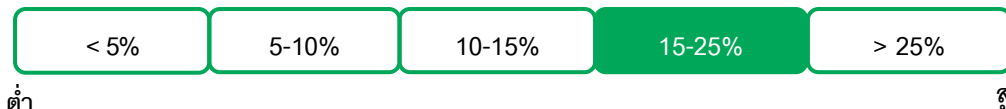


ปัจจัยความเสี่ยงที่สำคัญ

ความเสี่ยงจากความผันผวนของราคาหลักทรัพย์ (market risk)

ความผันผวนของ

ผลการดำเนินงาน (SD)



ความเสี่ยงจากการเปลี่ยนแปลงของอัตราแลกเปลี่ยน (exchange rate risk)

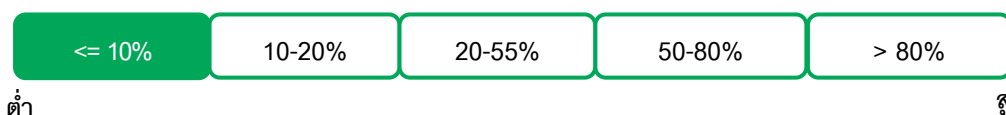
การป้องกันความเสี่ยง FX



ความเสี่ยงจากการกระจุกตัวลงทุน

High Issuer

Concentration Risk



High Sector

Concentration Risk



หมายเหตุ: กองทุนรวมมีการลงทุนกระจุกตัวในหมวดอุตสาหกรรมบริการด้านธุรกิจและอุตสาหกรรม (Industrials & Business Services)

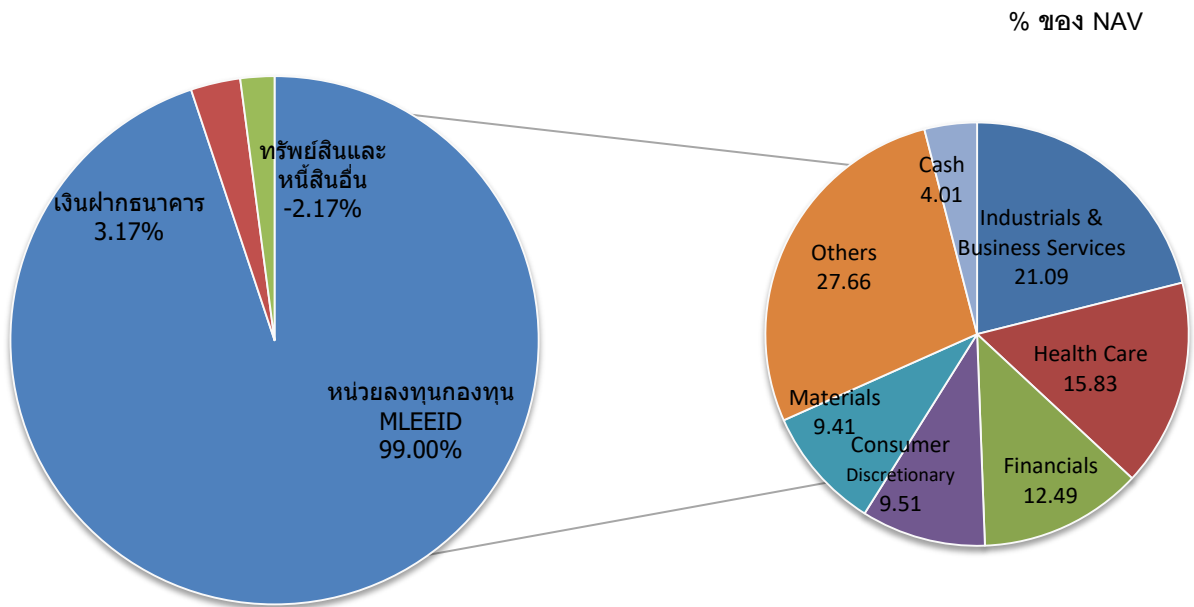
High Country

Concentration Risk





สัดส่วนของประเภททรัพย์สินที่ลงทุน



ชื่อทรัพย์สินที่ลงทุนสูงสุด 5 อันดับแรก : MS-EUROPE

ชื่อทรัพย์สิน	% ของ NAV
1. หน่วยลงทุนกองทุน MGF-European Growth Fund (Class I) (MLEEID)	99.00
2. เงินฝากธนาคาร	3.17
3. ทรัพย์สินและหนี้สินอื่น	-2.17

หมายเหตุ : เป็นข้อมูล ณ วันที่ 30 มิถุนายน 2563 ทั้งนี้คุณสามารถดูข้อมูลที่เป็นปัจจุบันได้ที่ www.manulife-asset.co.th

ชื่อทรัพย์สินที่ลงทุนสูงสุด 5 อันดับแรก : MGF-European Growth Fund

ชื่อทรัพย์สิน	% ของ NAV
Nestle	4.49
Roche Holding	3.60
Novartis	3.09
Air Liquide	3.01
Schneider Electric	2.84

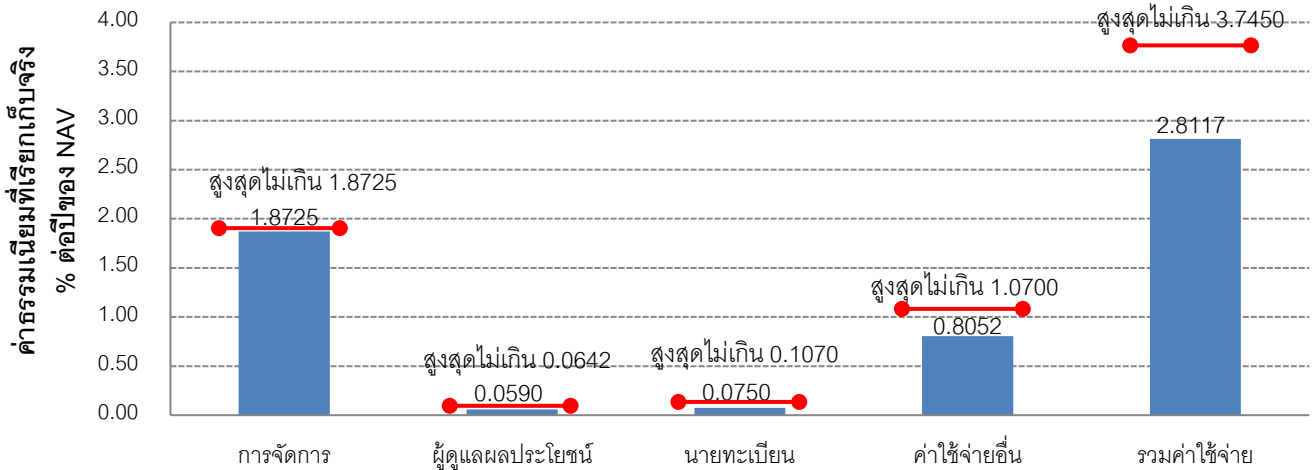
หมายเหตุ : เป็นข้อมูล ณ วันที่ 30 มิถุนายน 2563 ทั้งนี้คุณสามารถดูข้อมูลที่เป็นปัจจุบันได้ที่ www.manulife-asset.co.th



ค่าธรรมเนียม

*ค่าธรรมเนียมมีผลกระทบต่อผลตอบแทนที่คุณจะได้รับ ดังนั้น คุณควรพิจารณาการเรียกเก็บ
ค่าธรรมเนียมดังกล่าวก่อนการลงทุน*

ค่าธรรมเนียมที่เรียกเก็บจากกองทุนรวม (% ต่อปีของ NAV)



หมายเหตุ: ค่าธรรมเนียมดังกล่าวรวมภาษีมูลค่าเพิ่ม ภาษีธุรกิจเฉพาะ หรือภาษีอื่นใดแล้ว

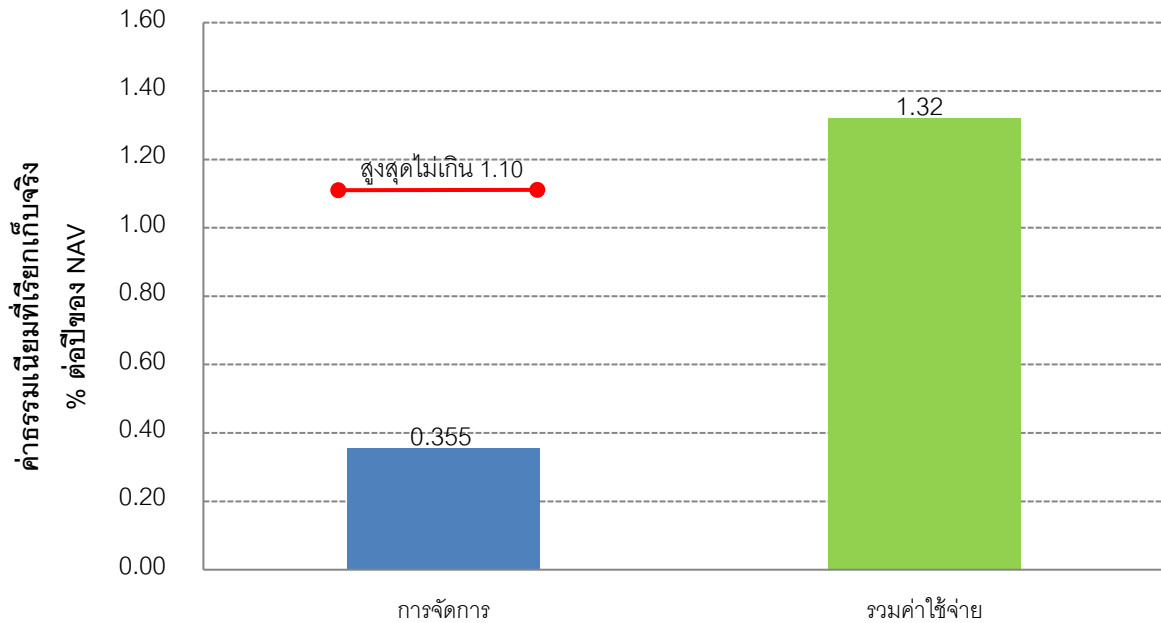
ค่าธรรมเนียมที่เรียกเก็บจากผู้ถือหน่วย (% ของมูลค่าซื้อขาย)

รายการ	สูงสุดไม่เกิน	เก็บจริง
ค่าธรรมเนียมการขาย		
▪ กรณีซื้อหน่วยลงทุน (กองทุนเพียงอย่างเดียว)	1.50%	1.50%
▪ กรณีซื้อกรรมธรรม์ประกันชีวิตควบหน่วยลงทุน (Unit-Link)	ไม่มี	ไม่มี
ค่าธรรมเนียมการรับซื้อคืน		
▪ กรณีซื้อหน่วยลงทุนกองทุนนี้เพียงอย่างเดียว	ไม่มี	ไม่มี
▪ กรณีซื้อกรรมธรรม์ประกันชีวิตควบหน่วยลงทุน (Unit-Link)	ไม่มี	ไม่มี
ค่าธรรมเนียมการสับเปลี่ยนหน่วยลงทุนเข้า	ไม่มี	ไม่มี
ค่าธรรมเนียมการสับเปลี่ยนหน่วยลงทุนออก	ไม่มี	ไม่มี
ค่าธรรมเนียมการโอนหน่วย	ไม่เกิน 200 บาท ต่อรายการ	ไม่เกิน 200 บาท ต่อรายการ
ค่าธรรมเนียมการออกเอกสารแสดงสิทธิในหน่วยลงทุน	ไม่เกิน 50 บาท ต่อรายการ	ไม่เกิน 50 บาท ต่อรายการ
ค่าใช้จ่ายอื่นๆ	ตามที่จ่ายจริง	ตามที่จ่ายจริง

หมายเหตุ:

- (1) ค่าธรรมเนียมดังกล่าวรวมภาษีมูลค่าเพิ่ม ภาษีธุรกิจเฉพาะ หรือภาษีอื่นใดแล้ว
- (2) บริษัทจัดการขอสงวนสิทธิในการยกเว้นค่าธรรมเนียมการสับเปลี่ยนหน่วยลงทุน (ถ้ามี) และค่าธรรมเนียมการขายเข้า (ถ้ามี) ของกองทุนในกรณีที่เป็นการสับเปลี่ยนมาจากชนิดหน่วยลงทุนอื่น (ระหว่างชนิดของหน่วยลงทุน) ภายในกองทุนเดียวกัน

ค่าธรรมเนียมและค่าใช้จ่ายของกองทุนหลัก



หมายเหตุ :

(1) กองทุน Manulife Global Fund-European Growth Fund (Share Class I) จะคืน (rebate) ค่าธรรมเนียมการจัดการให้แก่กองทุนเปิดแมนูไลฟ์ สเตริงค์ ยูโรเบีย่น โกรท เอฟไอเอฟ ในอัตราร้อยละ 0.745 ต่อปี* ของมูลค่าเงินลงทุนในกองทุนหลัก โดยเก็บเข้าเป็นทรัพย์สินของกองทุนเปิด แมนูไลฟ์ สเตริงค์ ยูโรเบีย่น โกรท เอฟไอเอฟ ทั้งนี้ การคืนค่าธรรมเนียมดังกล่าวอาจปรับเปลี่ยนได้ตามการเปลี่ยนแปลงอัตราค่าธรรมเนียมการจัดการของกองทุนหลัก (ถ้ามี)

*กองทุน Manulife Global Fund-European Growth Fund มีการเปลี่ยนผู้จัดการกองทุนจาก Manulife Investment Management (Europe) Limited เป็น T. Rowe Price International Limited และได้ปรับอัตราการคืน (rebate) ค่าธรรมเนียมการจัดการให้แก่กองทุนเปิดแมนูไลฟ์ สเตริงค์ ยูโรเบีย่น โกรท เอฟไอเอฟ เป็นร้อยละ 0.745 ต่อปี โดยมีผลตั้งแต่วันที่ 11 ธันวาคม 2561

(2) ค่าใช้จ่ายรวม (Ongoing Charges) ในอัตราร้อยละ 1.32 คำนวณจากรอบปีบัญชี ณ 31 ธ.ค. 62 ทั้งนี้ ค่าใช้จ่ายดังกล่าวที่เกิดขึ้นจริงอาจเปลี่ยนแปลงได้ในแต่ละปี

ค่าใช้จ่ายที่เรียกเก็บจากผู้ถือหน่วยของกองทุนหลัก (% ของมูลค่าหน่วยลงทุน)

	สูงสุดไม่เกิน	เก็บจริง
ค่าธรรมเนียมการขาย	ไม่มี	ไม่มี
ค่าธรรมเนียมการรับซื้อคืน	ไม่มี	ไม่มี
ค่าธรรมเนียมการสับเปลี่ยน	1.00% ของราคาซื้อคืนหน่วยลงทุน	1.00% ของราคาซื้อคืนหน่วยลงทุน



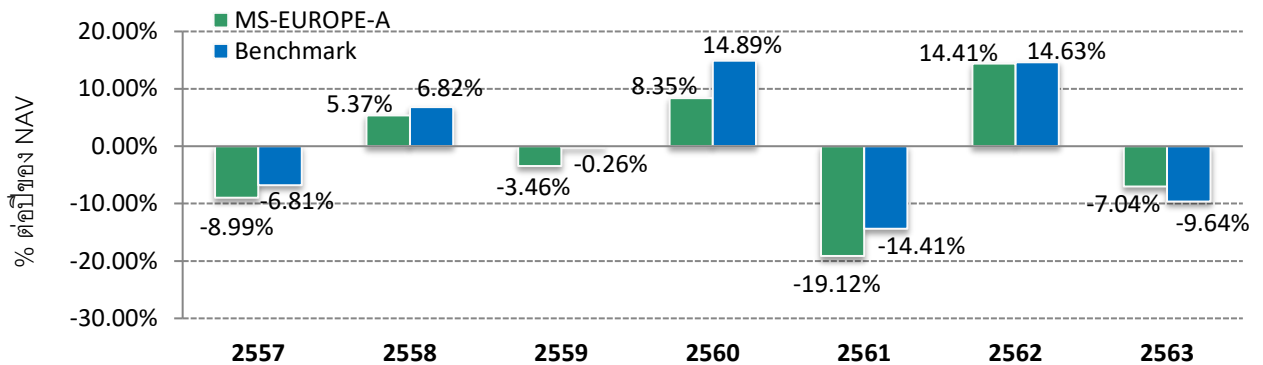
ผลการดำเนินงานในอดีต

* ผลการดำเนินงานในอดีต มิได้เป็นสิ่งยืนยันถึงผลการดำเนินงานในอนาคต *

1. ดัชนีชี้วัดของกองทุน (Benchmark) คือ

MSCI Europe Index ซึ่งเป็นเกณฑ์ชี้วัดของกองทุนหลักในสกุลเงินดอลลาร์สหรัฐฯ ปรับด้วยอัตราแลกเปลี่ยนเพื่อคำนวณผลตอบแทนเป็นสกุลบาท ณ วันที่คำนวณผลตอบแทน

2. ผลการดำเนินงานแบบย้อนหลังตามปีปฏิทิน



หมายเหตุ: ผลการดำเนินงานย้อนหลังของปี 2557 เริ่มตั้งแต่วันที่จดทะเบียนจัดตั้งกองทุนถึงวันที่ทำการสุดท้ายของปีปฏิทิน

3. กองทุนนี้เคยมีผลขาดทุนสูงสุด (Maximum Drawdown) ในช่วงเวลา 5 ปี คือ -24.00%

4. ความผันผวนของผลการดำเนินงาน (standard deviation) คือ 16.58% ต่อปี

5. ประเภทกองทุนรวมเพื่อใช้เปรียบเทียบผลการดำเนินงาน ณ จุดขาย คือ European Equity

6. ผลการดำเนินงานย้อนหลังแบบปักหมุด

กองทุน	3 เดือน	Percentile	6 เดือน	Percentile	1 ปี	Percentile	3 ปี	Percentile	5 ปี	Percentile	10 ปี	Percentile	YTD	ตั้งแต่จัดตั้ง
MS-EUROPE-A	9.70	95th	-7.04	25th	-3.41	50th	-4.27	95th	-2.44	95th	N/A	N/A	-7.04	-2.34
เกณฑ์มาตรฐาน	8.84	95th	-9.64	50th	-5.57	75th	-2.53	95th	0.27	95th	N/A	N/A	-9.64	0.18
ความผันผวนของกองทุน	26.11	25th	30.39	5th	22.69	5th	16.00	75th	16.58	95th	N/A	N/A	30.39	15.96
ความผันผวนของตัวชี้วัด	29.95	95th	36.78	50th	27.22	50th	18.43	95th	18.10	95th	N/A	N/A	36.78	17.33

หมายเหตุ : เป็นข้อมูล ณ วันที่ 30 มิถุนายน 2563 ทั้งนี้คุณสามารถดูข้อมูลที่เป็นปัจจุบันได้ที่ www.manulife-asset.co.th

AIMC Category	Peer Percentile	Return (%)						Standard Deviation (%)					
		3M	6M	1Y	3Y	5Y	10Y	3M	6M	1Y	3Y	5Y	10Y
European Equity	5th Percentile	25.22	-2.59	7.69	5.08	5.29	5.46	22.18	30.39	22.69	12.71	12.32	13.68
	25th Percentile	19.15	-7.19	-0.51	2.20	2.82	5.07	26.17	34.13	25.68	14.29	13.58	14.53
	50th Percentile	16.04	-10.56	-3.42	0.21	2.23	4.57	28.17	37.60	27.85	15.69	14.78	15.58
	75th Percentile	12.95	-13.62	-5.99	-1.71	1.01	4.08	29.71	39.91	29.35	17.27	15.71	16.64
	95th Percentile	9.70	-15.22	-10.27	-4.27	-2.44	3.69	35.38	42.06	31.10	20.75	18.29	17.49

ที่มาของข้อมูลในข้อ 2, 3, 4 และ 6 : Morningstar

7. ผลการดำเนินงานของกองทุนหลัก

ผลการดำเนินงานย้อนหลังตามปีปฏิทิน*

Fund /Benchmark (USD)	2019	2018	2017	2016	2015	2014
MGF-European Growth Fund (Share Class I)	26.45	-17.33	21.43	-0.67	-2.66	N/A
MSCI Europe Index	24.59	-14.32	26.24	0.22	-2.34	N/A

ผลการดำเนินงานย้อนหลังแบบปักหมุด*

Fund /Benchmark (USD)	YTD	1 yr.	3 yr.	5 yr.	Since Launch (05/02/2014)
MGF-European Growth Fund (Share Class I)	-8.03	-0.87	3.14	6.68	9.77
MSCI Europe Index	-12.43	-6.31	1.78	10.75	14.53

*แสดงผลการดำเนินงานย้อนหลังในรูปสกุลเงินของกองทุนหลัก

ที่มา: Morningstar ณ วันที่ 30 มิถุนายน 2563



ข้อมูลอื่นๆ

นโยบายการจ่ายเงินปันผล	ไม่จ่าย		
ผู้ดูแลผลประโยชน์	ธนาคารสแตนดาร์ดชาร์เตอร์ด (ไทย) จำกัด (มหาชน)		
วันที่จดทะเบียน	1 เมษายน 2557		
อายุโครงการ	ไม่กำหนดอายุโครงการ		
ซื้อและขายคืนหน่วยลงทุน	วันทำการซื้อ:	ทุกวันทำการซื้อขายหน่วยลงทุน ตั้งแต่เวลาเริ่มทำการ ถึง 15.30 น.	
	มูลค่าขั้นต่ำของการสั่งซื้อครั้งแรก : มูลค่าขั้นต่ำของการสั่งซื้อครั้งถัดไป :	10,000 บาท	ไม่กำหนด
ขายคืน	วันทำการขายคืน:	ทุกวันทำการซื้อขายหน่วยลงทุน ตั้งแต่เวลาเริ่มทำการ ถึง 15.30 น.	
	มูลค่าขั้นต่ำของการขายคืน :	ไม่กำหนด	
	ยอดคงเหลือขั้นต่ำ :	ไม่กำหนด	
	ระยะเวลาการรับเงินค่าขายคืน:	ภายใน 5 วันทำการ ถัดจากวันที่คำนวณมูลค่าหน่วยลงทุน (T+5)	
คุณสามารถตรวจสอบมูลค่าทรัพย์สินรายวันได้ที่ <input checked="" type="checkbox"/> เว็บไซต์ของบริษัทจัดการ www.manulife-asset.co.th			
รายชื่อผู้จัดการกองทุน	ชื่อ - นามสกุล	ขอบเขตหน้าที่	วันที่เริ่มบริหารกองทุน
	นางสาวจินตนา เมฆินทรวงกูร	ผู้จัดการกองทุนตราสารทุน	1 เมษายน 2557
	นายวสุ สุทธิพงษ์ชัย	ผู้จัดการกองทุนตราสารหนี้	1 เมษายน 2557
อัตราส่วนหมุนเวียนการลงทุนของกองทุนรวม (PTR)	-		
ผู้สนับสนุนการขายหรือรับซื้อคืน	รายชื่อ		โทรศัพท์
	▪ ธนาคารทีดีบี จำกัด (มหาชน)		(66) 2663-6000
	▪ ธนาคารกสิกรไทย จำกัด (มหาชน) (เฉพาะลูกค้าไพรเวทแบงก์เท่านั้น)		(66) 2888-8811
	▪ ธนาคารกรุงไทย จำกัด (ลูกค้า Precious)		(66) 2111-1111
	▪ บริษัทหลักทรัพย์ ภัทร จำกัด (มหาชน)		(66) 2305-9000
	▪ บริษัทหลักทรัพย์ เคจีไอ (ประเทศไทย) จำกัด (มหาชน)		(66) 2658-8888
	▪ บริษัทหลักทรัพย์ ฟิลลิป (ประเทศไทย) จำกัด (มหาชน)		(66) 2635-1718
	▪ บริษัทหลักทรัพย์ โนมูระ พัฒนสิน จำกัด (มหาชน)		(66) 2638-5500
	▪ บริษัทหลักทรัพย์ กรุงศรี จำกัด (มหาชน)		(66) 2659-7000
	▪ บริษัทหลักทรัพย์จัดการกองทุน เอเชีย เวลท์ จำกัด		(66) 2680-5033-4
	▪ บริษัทหลักทรัพย์ เอเชีย พลัส จำกัด (มหาชน)		(66) 2680-1000
	▪ บริษัทหลักทรัพย์ เมย์แบงก์ กิมเอ็ง (ประเทศไทย) จำกัด (มหาชน)		(66) 2658-6300

ผู้สนับสนุนการขายหรือรับซื้อคืน	▪ บริษัทหลักทรัพย์ บัวหลวง จำกัด (มหาชน)	(66) 2618-1000
	▪ บริษัทหลักทรัพย์ ซีจีเอส-ซีไอเอ็มบี (ประเทศไทย) จำกัด	(66) 2846-8689
	▪ บริษัทหลักทรัพย์ ฟินันเซีย ไซรัส จำกัด (มหาชน)	(66) 2658-9500
	▪ บริษัทหลักทรัพย์จัดการกองทุน เมอร์ซัน พาร์ทเนอร์ จำกัด	(66) 2660-6677
	▪ บริษัทหลักทรัพย์ เคทีบี (ประเทศไทย) จำกัด (มหาชน)	(66) 2648-1111
	▪ บริษัทหลักทรัพย์ไทยพาณิชย์ จำกัด	(66) 2949-1999
	▪ บริษัทหลักทรัพย์ ทิสโก้ จำกัด	(66) 2633-6000 กด 5
	▪ บริษัทหลักทรัพย์นายหน้าซื้อขายหน่วยลงทุน เซ็นทรัล เวิลด์ โฮลดิ้ง จำกัด	(66) 2103-8804
	▪ บริษัทหลักทรัพย์นายหน้าซื้อขายหน่วยลงทุน เวิร์ธ เมจิก จำกัด	(66) 2861-5508
	▪ บริษัทหลักทรัพย์นายหน้าซื้อขายหน่วยลงทุน ฟินโนมีนา จำกัด	(66) 2026-5100
	หรือผู้สนับสนุนการขายหรือรับซื้อคืนหน่วยลงทุนที่ได้รับแต่งตั้งจากบริษัทจัดการ ผู้ลงทุนสามารถตรวจสอบรายชื่อผู้สนับสนุนการขายหรือรับซื้อคืนหน่วยลงทุนเพิ่มเติมได้ที่ www.manulife-asset.co.th	
ติดต่อสอบถามรับหนังสือชี้ชวน ร้องเรียน	บริษัทหลักทรัพย์จัดการกองทุน แมนูไลฟ์ (ประเทศไทย) จำกัด 1788 ชั้น 18 อาคารสิงห์ คอมเพล็กซ์ ถนนเพชรบุรีตัดใหม่ แขวงบางกะปิ เขตห้วยขวาง กรุงเทพฯ 10310 โทรศัพท์: 0-2844-0123 โทรสาร: 0-2056-9747 Website: www.manulife-asset.co.th Email: mamt_marketing@manulife.com	
ธุรกรรมที่อาจก่อให้เกิดความ ขัดแย้งทางผลประโยชน์	คุณสามารถตรวจสอบธุรกรรมที่อาจก่อให้เกิดความขัดแย้งทางผลประโยชน์ได้ที่ www.manulife-asset.co.th	

- การลงทุนในหน่วยลงทุนไม่ใช่การฝากเงิน รวมทั้งไม่ได้อยู่ภายใต้ความคุ้มครองของสถาบันคุ้มครองเงินฝาก จึงมีความเสี่ยงจากการลงทุนซึ่งผู้ลงทุนอาจไม่ได้รับเงินลงทุนคืนเต็มจำนวน
- ได้รับอนุมัติจัดตั้ง และอยู่ภายใต้การกำกับดูแลของสำนักงาน ก.ล.ต.
- การพิจารณาว่าหนังสือชี้ชวนในการเสนอขายหน่วยลงทุนของกองทุนรวมนี้มิได้เป็นการแสดงว่าสำนักงาน ก.ล.ต. ได้รับรองถึงความถูกต้องของข้อมูลในหนังสือชี้ชวนของกองทุนรวม หรือได้ประกันราคาหรือผลตอบแทนของหน่วยลงทุนที่เสนอขายนั้น ทั้งนี้ บริษัทจัดการกองทุนรวม ได้สอบทานข้อมูลในหนังสือชี้ชวนส่วนสรุปข้อมูลสำคัญ ณ วันที่ 30 มิถุนายน 2563 แล้วด้วยความระมัดระวังในฐานะผู้รับผิดชอบในการดำเนินการของกองทุนรวมและขอรับรองว่าข้อมูลดังกล่าวถูกต้อง ไม่เป็นเท็จ และไม่ทำให้ผู้อื่นสำคัญผิด

คำอธิบายเพิ่มเติม

ความเสี่ยงจากความผันผวนของราคาหลักทรัพย์ (Market Risk) : ความเสี่ยงที่มูลค่าของหลักทรัพย์ที่กองทุนรวมลงทุนจะเปลี่ยนแปลงเพิ่มขึ้นหรือลดลงจากปัจจัยภายนอก เช่น สภาวะเศรษฐกิจการลงทุน ปัจจัยทางการเมืองทั้งในและต่างประเทศ เป็นต้น ซึ่งพิจารณาได้จากค่า standard deviation (SD) ของกองทุนรวม หากกองทุนรวมมีค่า SD สูงแสดงว่ากองทุนรวมมีความผันผวนจากการเปลี่ยนแปลงของราคาหลักทรัพย์สูง

ความเสี่ยงจากการเปลี่ยนแปลงของอัตราแลกเปลี่ยน (Currency Risk) : การเปลี่ยนแปลงของอัตราแลกเปลี่ยนมีผลกระทบต่อมูลค่าหน่วยลงทุน เช่น กองทุนรวมลงทุนด้วยสกุลเงินดอลลาร์ในช่วงที่เงินบาทอ่อน แต่ขายทำกำไรในช่วงที่บาทแข็ง กองทุนรวมจะได้เงินบาทกลับมาน้อยลง ในทางกลับกันหากกองทุนรวมลงทุนในช่วงที่บาทแข็งและขายทำกำไรในช่วงที่บาทอ่อนก็อาจได้ผลตอบแทนมากขึ้นกว่าเดิมด้วยเช่นกัน ดังนั้น การป้องกันความเสี่ยงจากอัตราแลกเปลี่ยนจึงเป็นเครื่องมือสำคัญในการบริหารความเสี่ยงจากดังกล่าว ซึ่งทำได้ดังต่อไปนี้

- **อาจป้องกันความเสี่ยงตามดุลยพินิจของผู้จัดการกองทุนรวม :** ผู้ลงทุนอาจมีความเสี่ยงจากอัตราแลกเปลี่ยน ทั้งนี้ กองทุนเปิดแมนูไลฟ์ สเตริงค์ ยูโรเปียน โกรท เอฟไอเอฟ มีการป้องกันความเสี่ยงโดยขึ้นอยู่กับดุลยพินิจของผู้จัดการกองทุนตามความเหมาะสมกับสภาวะการณ์ในแต่ละขณะ

อัตราส่วนหมุนเวียนการลงทุนของกองทุนรวม (Portfolio Turnover Ratio : PTR) :

คำนวณจากมูลค่าที่ต่ำกว่าระหว่างผลรวมของมูลค่าการซื้อขายหลักทรัพย์สินกับผลรวมของมูลค่าการขายหลักทรัพย์สินที่กองทุนรวมลงทุนในรอบระยะเวลาบัญชีที่ผ่านมาหารด้วยมูลค่าทรัพย์สินสุทธิเฉลี่ยของกองทุนรวมในรอบระยะเวลาบัญชีเดียวกัน เพื่อให้ผู้ลงทุนทราบถึงมูลค่าการซื้อขายหลักทรัพย์สินและสะท้อนกลยุทธ์การลงทุนของกองทุน ทั้งนี้ กรณีกองทุน Feeder Fund บริษัทจัดการจะซื้อหรือได้ถอนหน่วยลงทุนของกองทุนหลักสอดคล้องกับการซื้อหรือได้ถอนหน่วยลงทุนของผู้ลงทุน

ข้อมูลกองทุนหลัก (Master Fund)

ชื่อ :	Manulife Global Fund - European Growth Fund (Share Class I)
วันเริ่มโครงการ:	5 กุมภาพันธ์ 2557
ประเภท:	กองทุนรวมตราสารทุน
อายุโครงการ:	ไม่กำหนด
วัตถุประสงค์และนโยบายการลงทุน:	กองทุนมีเป้าหมายที่จะสร้างมูลค่าเงินลงทุนให้เติบโตโดยจะกระจายการลงทุนในตราสารทุนของบริษัทที่มีมูลค่าตลาดขนาดใหญ่ที่จดทะเบียนในตลาดหุ้นยุโรป (รวมถึงสหราชอาณาจักร) หรือบริษัทที่มีผลประโยชน์ทางธุรกิจหลักในยุโรป (ผู้ลงทุนสามารถอ่านรายละเอียดเพิ่มเติมได้ในหนังสือชี้ชวนส่วนข้อมูลกองทุนรวมที่ www.manulife-asset.co.th)
ดัชนีเกณฑ์มาตรฐาน	MSCI Europe Index Index
สกุลเงิน	ดอลลาร์สหรัฐอเมริกา (USD)
ผู้จัดการกองทุน:	T. Rowe Price International Limited
ผู้รับฝากทรัพย์สิน/ ผู้ปฏิบัติการด้านกองทุน/ นายทะเบียนกองทุน ตัวแทนจดทะเบียนหน่วยลงทุน ตัวแทนการโอนหน่วยลงทุน และ ตัวแทนการชำระเงิน:	Citibank Europe plc. (Luxembourg Branch)
ผู้สอบบัญชีกองทุน:	PricewaterhouseCoopers Société Coopérative

