

# หนังสือชี้ชวนสรุปข้อมูลสำคัญ



บริษัทหลักทรัพย์จัดการกองทุน อนาคต จำกัด  
การเข้าร่วมการต่อต้านทุจริต  
(ได้รับการรับรอง CAC)

กองทุนเปิดอนาคต Smart Beta  
Thanachart Smart Beta Fund  
T-SmartBeta

กองทุนรวมตราสารทุน

กองทุนรวมที่ลงทุนแบบไม่มีความเสี่ยงต่างประเทศ

ผู้ลงทุนไม่สามารถขายคืนหน่วยลงทุนนี้ได้ในช่วงเวลา 1 ปีแรก ดังนั้น หากมีปัจจัยลบ  
ที่ส่งผลกระทบต่อการลงทุนดังกล่าว ผู้ลงทุนอาจสูญเสียเงินลงทุนจำนวนมาก



คุณกำลังจะลงทุนอะไร?



กองทุนรวมนี้เหมาะกับใคร?



คุณต้องระวังอะไรเป็นพิเศษ?



ค่าธรรมเนียม



ผลการดำเนินงาน



ข้อมูลอื่นๆ

การลงทุนในกองทุนรวมไม่ใช่การฝากเงิน



## คุณกำลังจะลงทุนอะไร?

### 1. นโยบายการลงทุน:

กองทุนจะเน้นลงทุนในตราสารแห่งทุนที่เป็นหลักทรัพย์ที่จดทะเบียนในตลาดหลักทรัพย์แห่งประเทศไทย และ/หรือตลาดหลักทรัพย์ เอ็ม เอ ไอ ที่มีค่า Beta ไม่เกิน 1.4 โดยเฉลี่ยในรอบปีบัญชีไม่น้อยกว่าร้อยละ 80 ของมูลค่าทรัพย์สินสุทธิของกองทุน และกรณีหลักทรัพย์ดังกล่าวมีค่า Beta เกิน 1.4 จะดำเนินการแก้ไขภายใน 30 วันนับแต่วันสิ้นรอบปีบัญชีของกองทุน โดยไม่ถือว่าปฏิบัติผิดไปจากรายละเอียดโครงการ และถือว่าได้รับความเห็นชอบจากผู้ถือหน่วยลงทุนแล้ว ทั้งนี้ เว้นแต่กรณีที่เกิดเหตุการณ์ต่อไปนี้ โดยไม่ถือว่าเป็นการดำเนินการที่ผิดไปจากรายละเอียดโครงการ

(1) กรณีที่มีความผิดปกติของตลาด หรือราคาตลาดของหลักทรัพย์ลดลงอย่างรุนแรง หรือกรณีที่การเปลี่ยนแปลงในภาวะตลาด หรือการคาดการณ์ภาวะตลาดทำให้หลักเกณฑ์การลงทุนข้างต้นขาดความเหมาะสมในทางปฏิบัติ หรือจะก่อความเสียหายให้แก่กองทุนโดยรวม

(2) หรือกรณีอื่นใดที่เกิดจากสาเหตุที่ไม่สามารถควบคุมได้หรือเหตุที่เกิดจากปัจจัยภายนอก หรือเหตุอื่นใดที่ได้รับการผ่อนผันจากสำนักงานคณะกรรมการ ก.ล.ต.

กองทุน T-SmartBeta มีการคัดกรองหุ้นจาก Universe ภายในของ บลจ.ธนาชาติ โดยมีกลยุทธ์การลงทุน ดังนี้

1. กองทุนมีการคัดกรองหุ้นโดยใช้ Fundamental Factor และ Market Risk Factor
2. มีการผสมกลยุทธ์การลงทุนในเชิงรับ (Passive) และ เชิงรุก (Active) ดังนี้

กลยุทธ์เชิงรับ (Passive)

- หุ้นที่ผ่านการคัดกรองด้วยปัจจัยพื้นฐาน จะมีการสร้าง Risk Basket (Low Beta, Mid Beta) โดยจะมีการลงทุนตาม RiskBasket กลยุทธ์เชิงรุก (Active)

- ปรับน้ำหนักการลงทุนใน Risk Basket ตามระดับความเสี่ยงของตลาด (Timing Factor) ยกตัวอย่างเช่น ในภาวะที่ตลาดมีความเสี่ยงสูง และ/หรือ มีแนวโน้มเสีย Momentum ในการปรับขึ้น จะเพิ่มน้ำหนักใน Low Beta ในภาวะที่ตลาดมีความเสี่ยงต่ำและพอเหมาะ และ/หรือ มี Momentum ในการปรับขึ้น จะลดน้ำหนักใน Low Beta ขอสงวนสิทธิ์เครื่องมือในการวิเคราะห์แนวโน้มตลาด และการลงทุน ซึ่งอาจมีการเปลี่ยนแปลงได้ในอนาคต

ทั้งนี้ กองทุนมุ่งเน้นสร้างผลตอบแทนที่ปรับด้วยค่าความเสี่ยง (Risk Adjusted Return) ดีกว่าตลาดในระยะกลาง ถึง ยาว

ส่วนที่เหลือจะลงทุนในตราสารทุน ตราสารกึ่งหนี้กึ่งทุน ตราสารแห่งหนี้ และ/หรือเงินฝาก หน่วยลงทุนของกองทุนรวม อสังหาริมทรัพย์ และ/หรือหน่วยทรัสต์ของทรัสต์เพื่อการลงทุนในอสังหาริมทรัพย์ตามประกาศคณะกรรมการกำกับตลาดทุนว่าด้วยการออกและเสนอขายหน่วยทรัสต์ของทรัสต์เพื่อการลงทุนในอสังหาริมทรัพย์ (REITs) หน่วยลงทุนกองโครงสร้างพื้นฐาน และ/หรือหลักทรัพย์หรือทรัพย์สินอื่นหรือการหาผลตอบแทนโดยวิธีอื่น ตามประกาศคณะกรรมการ ก.ล.ต. หรือประกาศสำนักงานคณะกรรมการ ก.ล.ต. หรือตามที่สำนักงานคณะกรรมการ ก.ล.ต. เห็นชอบให้กองทุนลงทุนได้

กองทุนอาจลงทุนในสัญญาซื้อขายล่วงหน้า (Derivatives) เพื่อเพิ่มประสิทธิภาพการบริหารการลงทุน (Efficient portfolio management) และเพื่อป้องกันความเสี่ยง (Hedging) จากการลงทุน ในกรณีที่หลักทรัพย์ปรับตัวลดลง

กองทุนนี้อาจมีการลงทุนในหรือมีไว้ซึ่งตราสารที่มีลักษณะของสัญญาซื้อขายล่วงหน้าแฝง (Structured Note) เช่น หุ้นกู้อนุพันธ์ โดยการลงทุนในตราสารดังกล่าว จะเป็นไปตามดุลพินิจของผู้จัดการกองทุนตามความเหมาะสมกับสภาวะตลาดการลงทุนในขณะนั้นๆ หรือการคาดการณ์ปัจจัยที่เกี่ยวข้องในอนาคต

กองทุนจะไม่ลงทุนในตราสารทุนที่ไม่ได้จดทะเบียนในตลาดหลักทรัพย์ (unlisted securities) ตราสารหนี้ที่ได้รับการจัดอันดับความน่าเชื่อถือของตราสารต่ำกว่าอันดับที่สามารถลงทุนได้ (Non - investment grade) และตราสารหนี้ที่ไม่ได้รับการจัดอันดับความน่าเชื่อถือ (unrated securities) ยกเว้นในกรณีที่ตราสารหนี้ดังกล่าวได้รับการจัดอันดับความน่าเชื่อถือที่ตัวตราสารหรือที่ผู้ออกตราสารในอันดับที่สามารถลงทุนได้ (Investment grade) หรือตราสารที่จดทะเบียนในตลาดหลักทรัพย์ (Listed securities) ขณะที่ลงทุนเท่านั้น และหรือลงทุนในหรือมีไว้ซึ่งตราสารทุนของบริษัทที่ไม่ได้จดทะเบียนในตลาดหลักทรัพย์ เฉพาะกรณีที่ตราสารทุนนั้นเป็นหลักทรัพย์จดทะเบียนในตลาดหลักทรัพย์ขณะที่กองทุนลงทุนเท่านั้น

## เงื่อนไขอื่น

ทั้งนี้ การคำนวณสัดส่วนการลงทุนของกองทุนตามการจัดแบ่งประเภทของกองทุน บริษัทจัดการอาจไม่นับช่วงระยะเวลาดังที่รวมด้วยก็ได้ ทั้งนี้ โดยต้องคำนึงถึงประโยชน์ของผู้ลงทุนเป็นสำคัญ

- ช่วงระยะเวลา 30 วันนับแต่วันที่จดทะเบียนเป็นกองทุนรวม
- ช่วงระยะเวลา 30 วันก่อนครบกำหนดอายุโครงการ
- ช่วงระยะเวลาที่ต้องใช้ในการจำหน่ายทรัพย์สินของกองทุนเนื่องจากได้รับคำสั่งขายคืน หรือสับเปลี่ยนหน่วยลงทุน หรือมีการสิ้นสุดสมาชิกภาพ หรือมีการโอนย้ายกองทุนจำนวนมาก หรือเพื่อรอกการลงทุน ทั้งนี้ ต้องไม่เกินกว่า 10 วันทำการ

ในกรณีที่การลงทุนของกองทุนไม่เป็นไปตามนโยบายการลงทุนตามการจัดแบ่งประเภทของกองทุน บริษัทจัดการจะดำเนินการแก้ไขสัดส่วนการลงทุนของกองทุนรวมให้เป็นไปตามนโยบายการลงทุนภายใน 90 วันนับแต่วันที่สัดส่วนการลงทุนของกองทุนรวมไม่เป็นไปตามนโยบายการลงทุน เว้นแต่ได้รับมติจากผู้ถือหน่วยลงทุนให้เปลี่ยนแปลงประเภทของกองทุนรวมภายในกำหนดเวลาดังกล่าว

## 2. กลยุทธ์ในการบริหารจัดการลงทุน:

- มุ่งหวังให้ผลประกอบการสูงกว่าดัชนีชี้วัด (active management)



## กองทุนรวมนี้เหมาะกับใคร?

- ผู้ลงทุนที่สามารถรับความผันผวนของราคาหุ้นที่กองทุนรวมไปลงทุน ซึ่งอาจจะปรับตัวเพิ่มสูงขึ้น หรือลดลงจนต่ำกว่ามูลค่าที่ลงทุนและทำให้ขาดทุนได้
- ผู้ลงทุนที่สามารถลงทุนในระยะกลางถึงระยะยาว โดยคาดหวังผลตอบแทนในระยะยาวที่ดีกว่าการลงทุนในตราสารหนี้ทั่วไป

## กองทุนรวมนี้ไม่เหมาะกับใคร

- ผู้ลงทุนที่เน้นการได้รับผลตอบแทนในจำนวนเงินที่แน่นอน หรือรักษาเงินต้นให้อยู่ครบ



## ทำอย่างไรหากยังไม่เข้าใจนโยบาย และความเสี่ยงของกองทุนนี้

- อ่านหนังสือชี้ชวนฉบับเต็ม หรือสอบถามผู้สนับสนุนการขายและบริษัทจัดการ

**อย่าลงทุนหากไม่เข้าใจลักษณะและความเสี่ยงของกองทุนรวมนี้ดีพอ**

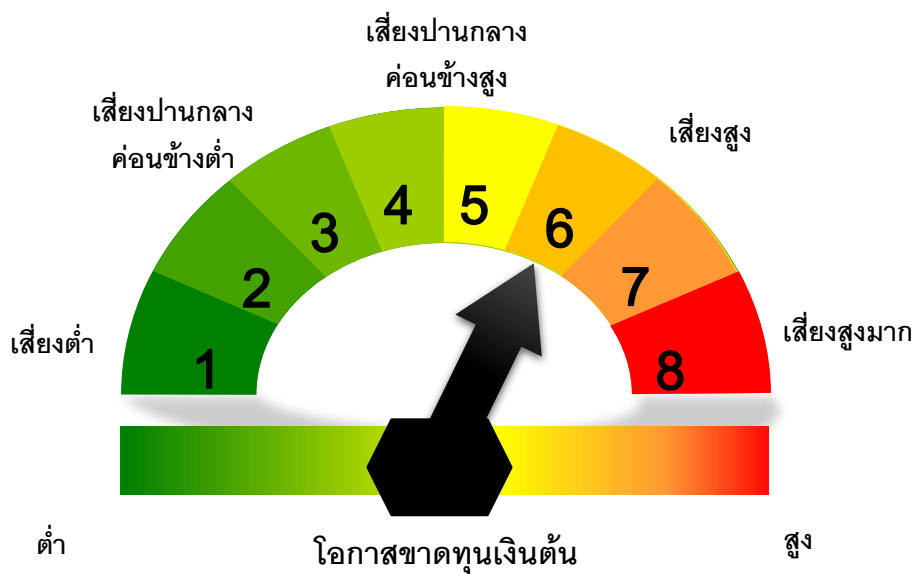


## คุณต้องระวังอะไรเป็นพิเศษ?

### คำเตือนที่สำคัญ

- กองทุนมีการลงทุนในสัญญาซื้อขายล่วงหน้าเพื่อเพิ่มประสิทธิภาพการลงทุน (Efficient Portfolio Management) และ/หรือ อาจลงทุนในตราสารที่มีสัญญาซื้อขายล่วงหน้าแฝง (Structure Note) ทำให้อาจมีความเสี่ยงมากกว่ากองทุนที่ลงทุนในหลักทรัพย์อ้างอิงโดยตรง จึงอาจมีกำไร/ขาดทุนสูงกว่าการลงทุนในหลักทรัพย์อ้างอิงโดยตรง
- ผู้ลงทุนควรลงทุนในกองทุนนี้ เมื่อมีความเข้าใจในความเสี่ยงของสัญญาซื้อขายล่วงหน้า และผู้ลงทุนควรพิจารณาความเหมาะสมของการลงทุน โดยคำนึงถึงประสบการณ์การลงทุน วัตถุประสงค์การลงทุน และฐานะการลงทุนของผู้ลงทุนเอง

### แผนภาพแสดงตำแหน่งความเสี่ยงของกองทุนรวม



## ปัจจัยความเสี่ยงที่สำคัญ

### ความเสี่ยงจากความผันผวนของราคาหลักทรัพย์ (market risk)

ความผันผวนของผลการดำเนินงาน (SD)

ต่ำ

สูง

≤ 5%	5 – 10%	10 -15%	15 - 25%	> 25%
------	---------	---------	----------	-------

ความเสี่ยงจากความผันผวนของมูลค่าหน่วยลงทุน (Market Risk) หมายถึง ความเสี่ยงที่มูลค่าของหลักทรัพย์ที่กองทุนรวมลงทุนจะเปลี่ยนแปลงเพิ่มขึ้นหรือลดลงจากปัจจัยภายนอก เช่น สภาวะเศรษฐกิจการลงทุน ปัจจัยทางการเมืองทั้งในและต่างประเทศ เป็นต้น ซึ่งพิจารณาได้จากค่า standard deviation (SD) ของกองทุนรวม หากกองทุนรวมมีค่า SD สูง แสดงว่ากองทุนรวมมีความผันผวนจากการเปลี่ยนแปลงของราคาหลักทรัพย์สูง

กลุ่มหุ้นที่เน้นลงทุน

ต่ำ

สูง

general	large cap	mid/small	sector
---------	-----------	-----------	--------

### ความเสี่ยงจากการกระจุกตัวลงทุนในผู้ออกตราสาร (high issuer concentration risk)

การกระจุกตัวในผู้ออกตราสารรายใดรายหนึ่งมากกว่า 10% ของ NAV รวมกัน

ต่ำ

สูง

≤ 10%	10 – 20%	20 - 50%	50 - 80%	> 80%
-------	----------	----------	----------	-------

พิจารณาจากการลงทุนแบบกระจุกตัวในตราสารของผู้ออกตราสาร คู่สัญญา หรือบุคคลอื่นที่มีภาระผูกพันตามตราสารหรือสัญญานั้น รายใดรายหนึ่งมากกว่า 10% ของ NAV รวมกัน

ทั้งนี้ การลงทุนแบบกระจุกตัวไม่รวมถึงกรณีการลงทุนในทรัพย์สินดังนี้

1. ตราสารหนี้ภาครัฐไทย
2. ตราสารภาครัฐต่างประเทศที่มีการจัดอันดับความน่าเชื่อถืออยู่ในอันดับที่สามารถลงทุนได้
3. เงินฝากหรือตราสารเทียบเท่าเงินฝากที่ผู้รับฝากหรือผู้ออกตราสารที่มีการจัดอันดับความน่าเชื่อถืออยู่ในอันดับที่สามารถลงทุนได้

### ความเสี่ยงจากการลงทุนกระจุกตัวในหมวดอุตสาหกรรมใดอุตสาหกรรมหนึ่ง (High Sector Concentration Risk)

การลงทุนกระจุกตัวในหมวดอุตสาหกรรมใดอุตสาหกรรมหนึ่งมากกว่า 20% ของ NAV รวมกัน

ต่ำ

สูง

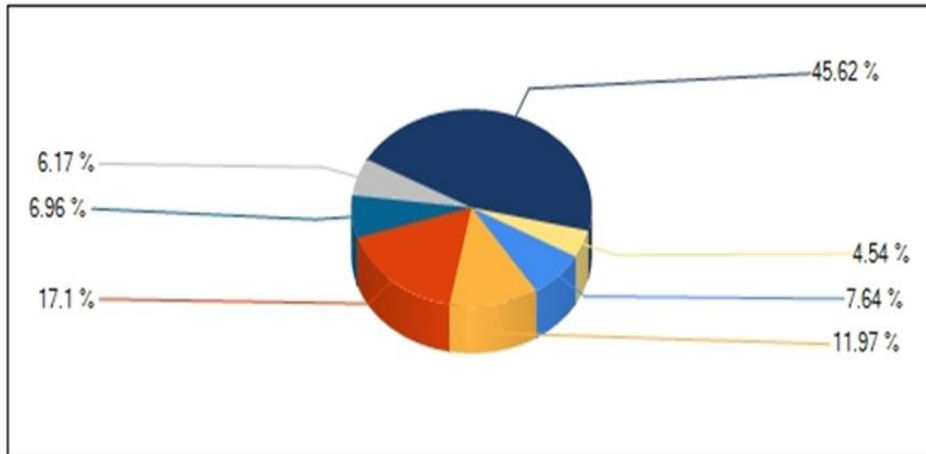
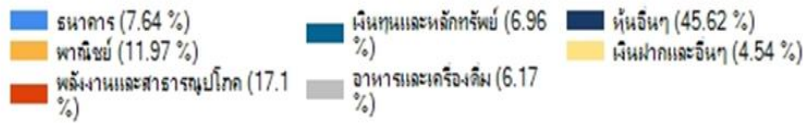
≤ 20%	20% – 50%	50% – 80%	> 80%
-------	-----------	-----------	-------

หมายเหตุ : กองทุนรวมไม่มีการลงทุนกระจุกตัวในหมวดอุตสาหกรรม

คุณสามารถดูข้อมูลเพิ่มเติมได้ที่ [www.thanachartfundeastspring.com](http://www.thanachartfundeastspring.com)



## สัดส่วนของประเภททรัพย์สินที่ลงทุน



### ชื่อทรัพย์สินที่ลงทุนสูงสุด 5 อันดับแรก:

ชื่อทรัพย์สิน	อันดับความน่าเชื่อถือ	% ของ NAV
1. หุ้นสามัญ : บริษัท ปตท. จำกัด (มหาชน) (PTT)	-	7.37%
2. หุ้นสามัญ : บริษัท ซี.พี. ออลล์ จำกัด (มหาชน) (CPALL)	-	6.17%
3. หุ้นสามัญ : บริษัท กรุงเทพดุสิตเวชการ จำกัด (มหาชน) (BDMS)	-	4.75%
4. หุ้นสามัญ : บริษัท เคซีอี อีเลคโทรนิคส์ จำกัด (มหาชน) (KCE)	-	3.85%
5. หุ้นสามัญ : บริษัท แอดวานซ์ อินโฟร์ เซอร์วิส จำกัด (มหาชน) (ADVANC)	-	3.61%
	<b>รวมทั้งสิ้น</b>	<b><u>25.75%</u></b>

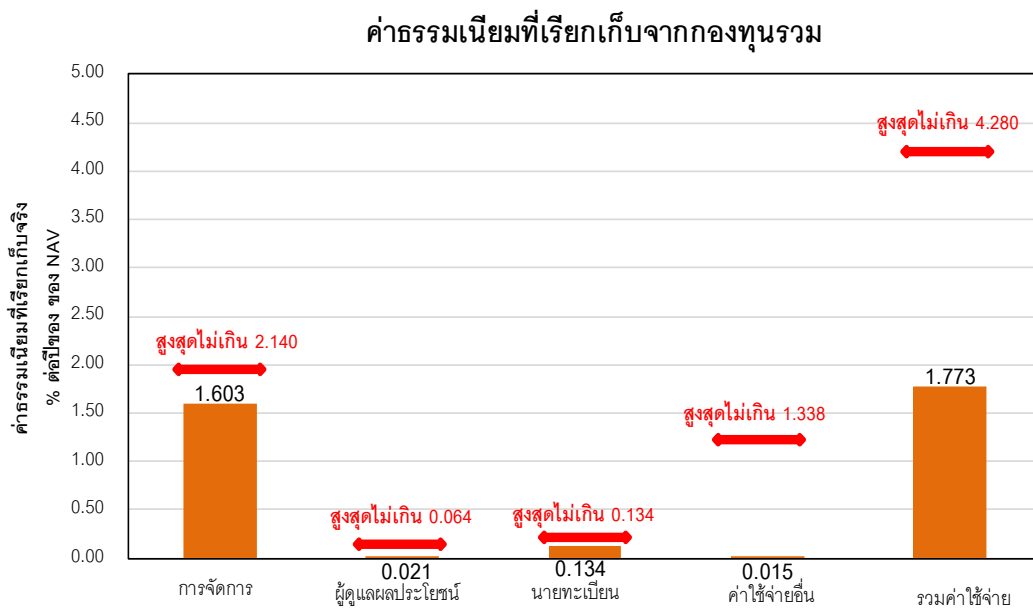
หมายเหตุ: เป็นข้อมูล ณ วันที่ 30 มิถุนายน 2564 ทั้งนี้คุณสามารถดูข้อมูลที่เป็นปัจจุบันได้ที่ [www.thanachartfundeastspring.com](http://www.thanachartfundeastspring.com)



## ค่าธรรมเนียม

\*ค่าธรรมเนียมมีผลกระทบต่อผลตอบแทนที่คุณจะได้รับ ดังนั้น คุณควรพิจารณาการเรียกเก็บค่าธรรมเนียมดังกล่าวก่อนการลงทุน\*

### ค่าธรรมเนียมที่เรียกเก็บจากกองทุนรวม (% ต่อปีของ NAV)



\*ข้อมูล : ณ 13 ก.ย 2562 – 12 ก.ย 2563

\*\*ค่าธรรมเนียมและค่าใช้จ่ายเป็นอัตราที่รวมภาษีมูลค่าเพิ่ม หรือภาษีอื่นใด (ถ้ามี)

หมายเหตุ: ผู้ลงทุนสามารถดูข้อมูลค่าธรรมเนียมย้อนหลัง 3 ปี ในหนังสือชี้ชวนฉบับเต็มได้ที่ [www.thanachartfundeastspring.com](http://www.thanachartfundeastspring.com)

## ค่าธรรมเนียมที่เรียกเก็บจากผู้ถือหน่วยลงทุน (% ของมูลค่าซื้อขาย)

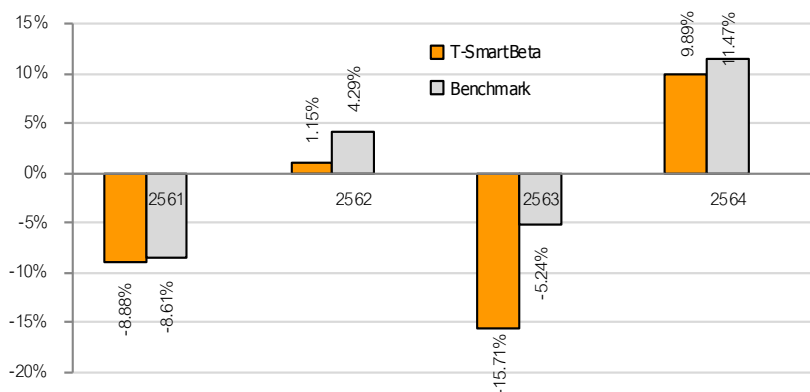
รายการ	สูงสุดไม่เกิน	เก็บจริง
ค่าธรรมเนียมการขาย	2.140%	0.535%
ค่าธรรมเนียมการรับซื้อคืน	2.140%	ยกเว้น
ค่าธรรมเนียมการสับเปลี่ยนหน่วยลงทุน	กรณีกองทุนนี้เป็นกองทุนต้นทาง : อัตราเดียวกับค่าธรรมเนียมการรับซื้อคืนหน่วยลงทุน กรณีกองทุนนี้เป็นกองทุนปลายทาง : อัตราเดียวกับค่าธรรมเนียมการขายหน่วยลงทุน	เรียกเก็บเท่ากับค่าธรรมเนียมในการขาย (ถ้ามี) และรับซื้อคืน (ถ้ามี) โดยจะไม่เรียกเก็บซ้ำซ้อน
การโอนหน่วย	53.50 บาท ต่อ 1,000 หน่วย หรือ ตามอัตราที่นายทะเบียนกำหนด	20 บาท ต่อ รายการ

หมายเหตุ: ค่าธรรมเนียมและค่าใช้จ่ายดังกล่าวรวมภาษีมูลค่าเพิ่ม ภาษีธุรกิจเฉพาะหรือภาษีอื่นใดแล้ว



## ผลการดำเนินงาน

ผลการดำเนินงาน (คำนวณตามปีปฏิทิน)



\* ผลการดำเนินงานปี 2564 ข้อมูล ณ.วันที่ 30 มิ.ย. 2564

\*ผลการดำเนินงานในอดีต มิได้เป็นสิ่งยืนยันถึงผลการดำเนินงานในอนาคต\*



1. ตัวชี้วัดที่ใช้เปรียบเทียบผลการดำเนินงานของกองทุน: ดัชนีผลตอบแทนรวม SET TRI (SET TRI)

2. ประเภทกองทุนรวมเพื่อใช้เปรียบเทียบผลการดำเนินงาน ณ จุดขาย คือ Equity General (EQGEN)

3. กองทุนนี้เคยมีผลขาดทุนสูงสุดในช่วงเวลา 5 ปี คือ -37.70%

\* กรณีกองทุนจัดตั้งไม่ครบ 5 ปี จะแสดงค่าที่เกิดขึ้นนับตั้งแต่จัดตั้งกองทุน

4. ความผันผวนของผลการดำเนินงาน (standard deviation) คือ 22.37%

\* กรณีกองทุนจัดตั้งไม่ครบ 5 ปี จะแสดงค่าที่เกิดขึ้นนับตั้งแต่จัดตั้งกองทุน

5. ผลการดำเนินงานย้อนหลังแบบปักหมุด

\* คุณสามารถดูข้อมูลที่เป็นปัจจุบันได้ที่ [www.thanachartfundeastspring.com](http://www.thanachartfundeastspring.com)

	ตั้งแต่ต้นปี	3 เดือน	Percentile	6 เดือน	Percentile	1 ปี	Percentile	3 ปี	Percentile	5 ปี	Percentile	10 ปี	Percentile	จัดตั้งกองทุน
ผลการดำเนินงาน	9.89	-0.61	50th	9.89	75th	8.79	95th	-	-	-	-	-	-	-5.50
ดัชนีมาตรฐาน	11.47	0.89	25th	11.47	75th	21.65	50th	-	-	-	-	-	-	0.24
ความผันผวนของผลการดำเนินงาน	11.43	11.50	25th	11.43	25th	15.52	50th	-	-	-	-	-	-	18.57
ความผันผวนของดัชนีมาตรฐาน	12.98	12.27	50th	12.98	50th	16.28	50th	-	-	-	-	-	-	19.99

ผลการดำเนินงาน 1 ปีขึ้นไป คำนวณเป็น % ต่อปี

ดัชนีมาตรฐาน SETTRI

AIMC Category	Peer Percentile	Return (%)						Standard Deviation (%)					
		3M	6M	1Y	3Y	5Y	10Y	3M	6M	1Y	3Y	5Y	10Y
Equity General	5th Percentile	6.42	23.97	36.45	6.74	6.76	8.24	10.01	9.89	12.67	14.44	13.06	12.35
	25th Percentile	0.83	14.97	23.11	1.87	3.62	6.96	11.67	11.95	15.21	18.55	15.58	15.83
	50th Percentile	-0.96	12.00	15.92	0.03	2.52	5.90	12.73	13.08	16.43	19.55	16.55	16.22
	75th Percentile	-2.24	9.55	13.25	-1.76	1.22	4.94	13.85	13.77	17.09	20.55	17.40	16.62
	95th Percentile	-4.46	5.37	6.30	-4.74	-0.96	3.13	15.33	15.78	18.74	23.08	18.70	18.03

ข้อควรระวังของข้อมูลเปรียบเทียบผลการดำเนินงานแบบเปอร์เซ็นต์ไทล์ (Peer Percentile)

- ผลการดำเนินงานในอดีตของกองทุน มิได้เป็นสิ่งยืนยันถึงผลการดำเนินงานในอนาคต
- ผู้ลงทุนสามารถดูข้อมูลฉบับเต็มได้ที่ [www.aimc.or.th](http://www.aimc.or.th)
- วิธีการเทียบผลการดำเนินงานของกองทุน ตามประเภทกองทุนรวมตามที่แสดงในข้อมูลที่ใช้เปรียบเทียบผลการดำเนินงานของกองทุนรวม ณ จุดขาย ภายใต้กองทุนรวมในกลุ่มเดียวกันของสมาคมบริษัทจัดการลงทุน โดยวิธีการวัดตำแหน่งของข้อมูลแบบเปอร์เซ็นต์ไทล์ (Percentiles) ซึ่งเป็นการวัดตำแหน่งของข้อมูลจากการแบ่งข้อมูลทั้งหมดออกเป็น 100 ส่วนเท่า ๆ กัน เมื่อเรียงข้อมูลผลการดำเนินงานของกองทุนจากมากไปหาน้อย (ตรงข้ามกับค่าส่วนเบี่ยงเบนมาตรฐาน (Standard deviation) จะเรียงข้อมูลจากน้อยไปหามาก โดยแบ่งออกเป็น
  - 5th Percentile ข้อมูลลำดับที่ 5
  - 25th Percentile ข้อมูลลำดับที่ 25
  - 75th Percentile ข้อมูลลำดับที่ 75
  - 95th Percentile ข้อมูลลำดับที่ 95
- ผลตอบแทนที่มีอายุเกินหนึ่งปีนั้นมีการแสดงเป็นผลตอบแทนต่อปี



## ข้อมูลอื่นๆ

นโยบายการจ่ายปันผล	ไม่จ่าย								
ผู้ดูแลผลประโยชน์	ธนาคารกสิกรไทย จำกัด (มหาชน)								
วันที่จดทะเบียน	วันที่ 13 กันยายน 2561								
อายุโครงการ	ไม่กำหนด								
ชื่อและขายคืนหน่วยลงทุน	<p>วันที่ทำการซื้อ :</p> <ul style="list-style-type: none"> <li>- มูลค่าขั้นต่ำของการซื้อครั้งแรก : 50,000 บาท</li> <li>- มูลค่าขั้นต่ำของการซื้อครั้งถัดไป : 1,000 บาท</li> </ul> <p>วันที่ทำการขายคืน :</p> <ul style="list-style-type: none"> <li>- มูลค่าขั้นต่ำของการขายคืน : 1,000 บาท</li> <li>- ยอดคงเหลือขั้นต่ำ : ไม่กำหนด</li> <li>- จำนวนหน่วยลงทุนคงเหลือขั้นต่ำ : 100 หน่วย</li> <li>- ระยะเวลาการรับเงินค่าขายคืน : ภายใน 5 วันทำการนับแต่วันถัดจากวันทำการรับซื้อคืนหน่วยลงทุน (รับเงิน T+2)</li> </ul> <p>คุณสามารถตรวจสอบมูลค่าทรัพย์สินรายวันได้ที่ <a href="http://www.thanachartfundeastspring.com">www.thanachartfundeastspring.com</a></p>								
การรับซื้อคืนหน่วยลงทุนอัตโนมัติ (A/R)	<p>ไม่เกินปีละ 12 ครั้ง</p> <p>บริษัทจัดการจะนำเงินที่ได้จากการรับซื้อคืนหน่วยลงทุนโดยอัตโนมัติของผู้ถือหน่วยลงทุนเข้าบัญชีเงินฝากของธนาคารธนชาติ ในกรณีที่ผู้ถือหน่วยลงทุนไม่ได้ให้ข้อมูลบัญชีเงินฝากของธนาคารธนชาติ บริษัทจัดการจะนำเงินดังกล่าวไปลงทุนต่อยังกองทุนเปิดธนชาติตลาดเงิน (T-MONEY)</p>								
ผู้สนับสนุนการขายหรือรับซื้อคืน	<p>ธนาคารทหารไทยธนชาติ จำกัด (มหาชน)</p> <p>บริษัทหลักทรัพย์จัดการกองทุน ธนชาติ จำกัด</p> <p>หรือผู้สนับสนุนการขายและรับซื้อคืนที่บลจ.ธนชาติ แต่งตั้ง</p>								
รายชื่อผู้จัดการกองทุน	<table border="1"> <thead> <tr> <th>รายชื่อ</th> <th>วันที่เริ่มบริหารกองทุน</th> </tr> </thead> <tbody> <tr> <td>นายอำพล โสมจิตาภรณ์</td> <td>13 ก.ย 2561</td> </tr> <tr> <td>นายอนุชา จิตสมเกษม</td> <td>13 ก.ย 2561</td> </tr> <tr> <td>นายศตวรรษ ทั้น</td> <td>13 ก.ย 2561</td> </tr> </tbody> </table>	รายชื่อ	วันที่เริ่มบริหารกองทุน	นายอำพล โสมจิตาภรณ์	13 ก.ย 2561	นายอนุชา จิตสมเกษม	13 ก.ย 2561	นายศตวรรษ ทั้น	13 ก.ย 2561
รายชื่อ	วันที่เริ่มบริหารกองทุน								
นายอำพล โสมจิตาภรณ์	13 ก.ย 2561								
นายอนุชา จิตสมเกษม	13 ก.ย 2561								
นายศตวรรษ ทั้น	13 ก.ย 2561								
อัตราส่วนหมุนเวียนการลงทุนของกองทุนรวม (PTR%)	1.00 เท่า								
ติดต่อสอบถาม รับหนังสือชี้ชวน ร้องเรียน	<p>บริษัทหลักทรัพย์จัดการกองทุน ธนชาติ จำกัด</p> <p>ที่อยู่ : ห้อง 902 – 908 ชั้น 9 อาคารมิตรทาวน์ ออฟฟิศ ทาวเวอร์ เลขที่ 944 ถนนพระราม 4 แขวงวังใหม่ เขตปทุมวัน กรุงเทพมหานคร 10330</p>								

	โทรศัพท์ 0-2126-8399 โทรสาร 0-2055-5801 Website : <a href="http://www.thanachartfundeastspring.com">www.thanachartfundeastspring.com</a> Email : <a href="mailto:mailus@thanachartfundeastspring.com">mailus@thanachartfundeastspring.com</a>
ธุรกรรมที่อาจก่อให้เกิดความขัดแย้งทางผลประโยชน์	คุณสามารถตรวจสอบธุรกรรมที่อาจก่อให้เกิดความขัดแย้งทางผลประโยชน์ได้ที่ <a href="http://www.thanachartfundeastspring.com">www.thanachartfundeastspring.com</a>

- การลงทุนในหน่วยลงทุนไม่ใช่การฝากเงิน รวมทั้งไม่ได้อยู่ภายใต้ความคุ้มครองของสถาบันคุ้มครองเงินฝาก จึงมีความเสี่ยงจากการลงทุนซึ่งผู้ลงทุนอาจไม่ได้รับเงินลงทุนคืนเต็มจำนวน
- ได้รับอนุมัติจัดตั้ง และอยู่ภายใต้การกำกับดูแลของสำนักงาน ก.ล.ต.
- การพิจารณาร่างหนังสือชี้ชวนในการเสนอขายหน่วยลงทุนของกองทุนรวมนี้มีได้เป็นการแสดงว่าสำนักงาน ก.ล.ต. ได้รับรองถึงความถูกต้องของข้อมูลในหนังสือชี้ชวนของกองทุนรวม หรือได้ประกันราคาหรือผลตอบแทนของหน่วยลงทุนที่เสนอขายนั้น ทั้งนี้ บริษัทจัดการกองทุนรวมได้สอบทานข้อมูลในหนังสือชี้ชวนส่วนสรุปข้อมูลสำคัญ ณ วันที่ 30 มิถุนายน 2564 แล้วด้วยความระมัดระวังในฐานะผู้รับผิดชอบในการดำเนินการของกองทุนรวมและขอรับรองว่าข้อมูลดังกล่าวถูกต้องไม่เป็นเท็จ และไม่ทำให้ผู้อื่นสำคัญผิด

## คำอธิบายความเสี่ยง

### 1. ความเสี่ยงจากความผันผวนของมูลค่าหน่วยลงทุน (Market Risk)

กรณีกองทุนรวมตราสารทุน หมายถึง ความเสี่ยงที่มูลค่าของหลักทรัพย์ที่กองทุนรวมลงทุนจะเปลี่ยนแปลงเพิ่มขึ้นหรือลดลงจากปัจจัยภายนอก เช่น ภาวะเศรษฐกิจการลงทุน ปัจจัยทางการเมืองทั้งในและต่างประเทศ เป็นต้น ซึ่งพิจารณาได้จากค่า standard deviation (SD) ของกองทุนรวม หากกองทุนรวมมีค่า SD สูง แสดงว่ากองทุนรวมมีความผันผวนจากการเปลี่ยนแปลงของราคาหลักทรัพย์สูง

### 2. ความเสี่ยงจากการลงทุนกระจุกตัว (High Concentration Risk)

(1) ความเสี่ยงจากการลงทุนกระจุกตัวในผู้ออกตราสารรายในรายหนึ่ง (High Issuer Concentration Risk) เกิดจากการลงทุนในผู้ออกตราสารรายใด ๆ มากกว่า 10% ของ NAV รวมกัน ซึ่งหากเกิดเหตุการณ์ที่ส่งผลกระทบต่อการดำเนินงาน ฐานะทางการเงิน หรือความมั่นคงของผู้ออกตราสารรายดังกล่าว กองทุนอาจมีผลการดำเนินงานที่ผันผวนมากกว่ากองทุนที่กระจายการลงทุนในหลายผู้ออกตราสาร

(2) ความเสี่ยงจากการลงทุนกระจุกตัวในหมวดอุตสาหกรรมใดอุตสาหกรรมหนึ่ง (Sector Concentration Risk) เกิดจากกองทุนลงทุนในบางหมวดอุตสาหกรรมมากกว่า 20 % ของ NAV รวมกัน ซึ่งหากเกิดเหตุการณ์ที่ส่งผลกระทบต่ออุตสาหกรรมนั้น กองทุนดังกล่าวอาจมีผลการดำเนินงานที่ผันผวนมากกว่ากองทุนที่กระจายการลงทุนในหลายหมวดอุตสาหกรรม

(3) ความเสี่ยงจากการกระจุกตัวลงทุนในประเทศใดประเทศหนึ่ง (Country Concentration Risk) เกิดจากกองทุนลงทุนในประเทศใดประเทศหนึ่งมากกว่า 20 % ของ NAV รวมกัน ซึ่งหากเกิดเหตุการณ์ที่ส่งผลกระทบต่อประเทศดังกล่าว เช่น การเมือง เศรษฐกิจ สังคม เป็นต้น กองทุนดังกล่าวอาจมีผลการดำเนินงานที่ผันผวนมากกว่ากองทุนที่กระจายการลงทุนในหลายประเทศ

3. ความเสี่ยงจากการเปลี่ยนแปลงของอัตราแลกเปลี่ยน (Exchange Rate Risk) หมายถึง การเปลี่ยนแปลงของอัตราแลกเปลี่ยนมีผลกระทบต่อมูลค่าของหน่วยลงทุน เช่น กองทุนรวมลงทุนด้วยสกุลเงินดอลลาร์ในช่วงที่เงินบาทอ่อนแต่ขายทำกำไรในช่วงที่บาทแข็ง กองทุนรวมจะได้รับเงินบาทกลับมาน้อยลง ในทางกลับกันหากกองทุนรวมลงทุนในช่วงที่บาทแข็งและขายทำกำไรในช่วงที่บาทอ่อนก็อาจได้ผลตอบแทนมากขึ้นกว่าเดิมด้วยเช่นกัน ดังนั้น การป้องกันความเสี่ยงจากอัตราแลกเปลี่ยนจึงเป็นเครื่องมือสำคัญในการบริหารความเสี่ยงดังกล่าว ซึ่งทำได้ดังต่อไปนี้

- ป้องกันความเสี่ยงทั้งหมดหรือเกือบทั้งหมด: ผู้ลงทุนไม่มีความเสี่ยงจากอัตราแลกเปลี่ยน
- ป้องกันความเสี่ยงบางส่วน: โดยต้องระบุสัดส่วนการป้องกันความเสี่ยงไว้อย่างชัดเจน ผู้ลงทุนอาจมีความเสี่ยงจากอัตราแลกเปลี่ยน
- อาจป้องกันความเสี่ยงตามดุลยพินิจของผู้จัดการกองทุนรวม: ผู้ลงทุนอาจมีความเสี่ยงจากอัตราแลกเปลี่ยนเนื่องจากการป้องกันความเสี่ยงขึ้นอยู่กับดุลยพินิจของผู้จัดการกองทุนรวมในการพิจารณาว่าจะป้องกันความเสี่ยงหรือไม่
- ไม่ป้องกันความเสี่ยงเลย: ผู้ลงทุนมีความเสี่ยงจากอัตราแลกเปลี่ยน