

# หนังสือชี้ชวนสรุปข้อมูลสำคัญ



กองทุนเปิดธนาชาติหุ้นปันผล 2

Thanachart Dividend Stock Fund 2

T-DIV2

กองทุนรวมตราสารแห่งทุน

กองทุนรวมที่ลงทุนแบบไม่มีความเสี่ยงต่างประเทศ

บริษัทหลักทรัพย์จัดการกองทุน ธนาชาติ จำกัด  
การเข้าร่วมการต่อต้านทุจริต (ได้รับการรับรอง CAC)



คุณกำลังจะลงทุนอะไร?



กองทุนรวมนี้เหมาะกับใคร?



คุณต้องระวังอะไรเป็นพิเศษ?



สัดส่วนของประเภททรัพย์สินที่ลงทุน



ค่าธรรมเนียม



ผลการดำเนินงาน



ข้อมูลอื่นๆ

## การลงทุนในกองทุนรวมไม่ใช่การฝากเงิน



## คุณกำลังจะลงทุนอะไร?

### 1. นโยบายการลงทุน:

กองทุนจะเน้นลงทุนในตราสารแห่งทุนที่เป็นหลักทรัพย์ที่จดทะเบียนในตลาดหลักทรัพย์แห่งประเทศไทยหรือตลาดหลักทรัพย์ เอ็ม เอ ไอ ซึ่งมีประวัติการจ่ายปันผลดี สม่ำเสมอ และมีแนวโน้มจ่ายเงินปันผลดีในอนาคต โดยเฉลี่ยในรอบปีบัญชีไม่น้อยกว่าร้อยละ 80 ของมูลค่าทรัพย์สินสุทธิของกองทุน โดยมีเกณฑ์ในการพิจารณาดังนี้

1. มีประวัติการจ่ายปันผลในอดีตในระดับสูง (ประมาณ 1 - 3 ปีย้อนหลัง) และ
2. มีแนวโน้มและคาดการณ์การจ่ายปันผลในอนาคตที่ดีโดยหลักทรัพย์ดังกล่าวจะต้องมีความผันผวนของราคาอยู่ในระดับต่ำ ถึง ปานกลาง ทั้งนี้ บริษัทจัดการจะวิเคราะห์ข้อมูลเกี่ยวกับผลการดำเนินงานหรือฐานะการเงินของบริษัทผู้ออกตราสารเพื่อพิจารณา ความสามารถในการจ่ายเงินปันผลในอนาคต อย่างน้อยปีละ 1 ครั้ง หากมีการเปลี่ยนแปลงผลการดำเนินงานหรือฐานะทางการเงินของบริษัทผู้ออก ตราสารอย่างมีนัยสำคัญ ก็จะมีการพิจารณาปรับเปลี่ยนการลงทุนในหุ้นดังกล่าวให้เหมาะสม

ส่วนที่เหลือจะลงทุนในตราสารทุน ตราสารกึ่งหนี้กึ่งทุน ตราสารแห่งหนี้ และ/หรือเงินฝาก หน่วยลงทุนของกองทุนรวม อสังหาริมทรัพย์ และ/หรือหน่วยทรัสต์ของทรัสต์เพื่อการลงทุนในอสังหาริมทรัพย์ตามประกาศคณะกรรมการกำกับตลาดทุนว่าด้วยการออกและเสนอขายหน่วยทรัสต์ของทรัสต์เพื่อการลงทุนในอสังหาริมทรัพย์ (REITs) หน่วยลงทุนกองโครงสร้างพื้นฐาน และ/หรือหลักทรัพย์หรือทรัพย์สินอื่นหรือการขาดผลโดยวิธีอื่น ตามประกาศคณะกรรมการ ก.ล.ต. หรือประกาศสำนักงานคณะกรรมการ ก.ล.ต. หรือตามที่สำนักงานคณะกรรมการ ก.ล.ต. เห็นชอบให้กองทุนลงทุนได้

กองทุนอาจลงทุนในสัญญาซื้อขายล่วงหน้า (Derivatives) และเพื่อป้องกันความเสี่ยง (Hedging) จากการลงทุนในกรณีที่หลักทรัพย์ปรับตัวลดลง

กองทุนจะไม่ลงทุนในตราสารทุนที่ไม่ได้จดทะเบียนในตลาดหลักทรัพย์ (unlisted securities) ตราสารหนี้ที่ได้รับการจัดอันดับความน่าเชื่อถือของตราสารต่ำกว่าอันดับที่สามารถลงทุนได้ (Non - investment grade) และตราสารหนี้ที่ไม่ได้รับการจัดอันดับความน่าเชื่อถือ (unrated securities) ยกเว้นในกรณีที่ตราสารหนี้ดังกล่าวได้รับการจัดอันดับความน่าเชื่อถือที่ตัวตราสารหรือที่ผู้ออกตราสารในอันดับที่สามารถลงทุนได้ (Investment grade) หรือตราสารที่จดทะเบียนในตลาดหลักทรัพย์ (Listed securities) ขณะที่ลงทุนเท่านั้น และหรือลงทุนในหรือมีไว้ซึ่งตราสารทุนของบริษัทที่ไม่ได้จดทะเบียนในตลาดหลักทรัพย์ เฉพาะกรณีที่ตราสารทุนนั้นเป็นหลักทรัพย์จดทะเบียนในตลาดหลักทรัพย์ขณะที่กองทุนลงทุนเท่านั้น

### 2. กลยุทธ์ในการบริหารจัดการลงทุน:

การบริหารจัดการลงทุนเชิงรุก (Active management) เพื่อโอกาสในการสร้างผลตอบแทนที่สูงกว่าอัตราเงินเฟ้อ



## กองทุนรวมนี้เหมาะกับใคร?

- ผู้ลงทุนที่สามารถรับความผันผวนของราคาหุ้นที่กองทุนรวมไปลงทุน ซึ่งอาจจะปรับตัวเพิ่มสูงขึ้น หรือลดลงจนต่ำกว่ามูลค่าที่ลงทุนและทำให้ขาดทุนได้
- ผู้ที่สามารถลงทุนในระยะกลางถึงระยะยาว โดยคาดหวังผลตอบแทนในระยะยาวที่ดีกว่าการลงทุนในตราสารหนี้ทั่วไป

## กองทุนรวมนี้ไม่เหมาะกับใคร

- ผู้ลงทุนที่เน้นการได้รับผลตอบแทนในจำนวนเงินที่แน่นอน หรือรักษาเงินต้นให้อยู่ครบ



## ทำอย่างไรหากยังไม่เข้าใจนโยบาย และความเสี่ยงของกองทุนนี้

- อ่านหนังสือชี้ชวนฉบับเต็ม หรือสอบถามผู้สนับสนุนการขายและบริษัทจัดการ  
**อย่าลงทุนหากไม่เข้าใจลักษณะและความเสี่ยงของกองทุนรวมนี้ดีพอ**



## คุณต้องระวังอะไรเป็นพิเศษ?

### คำเตือนที่สำคัญ

- การลงทุนในหน่วยลงทุนมิใช่การฝากเงินและมีความเสี่ยงของการลงทุน ผู้ลงทุนควรลงทุนในกองทุนเปิดธนาชาติหุ้นปันผล 2 เมื่อเห็นว่าการลงทุนในกองทุนรวมนี้เหมาะสมกับวัตถุประสงค์การลงทุนของผู้ลงทุน และผู้ลงทุนยอมรับความเสี่ยงที่อาจเกิดขึ้นจากการลงทุนได้
- ในกรณีที่มีเหตุการณ์ไม่ปกติ ผู้ลงทุนอาจได้รับชำระเงินค่าขายคืนหน่วยลงทุนล่าช้ากว่าระยะเวลาที่กำหนดไว้ในหนังสือชี้ชวน

### แผนภาพแสดงตำแหน่งความเสี่ยงของกองทุนรวม



## ปัจจัยความเสี่ยงที่สำคัญ

### ความเสี่ยงจากการผิดนัดชำระหนี้ของผู้ออกตราสาร (credit risk)

อันดับความน่าเชื่อถือส่วนใหญ่ของกองทุนรวมตาม National credit rating

ต่ำ

สูง

GOV/AAA	AA,A	BBB	ต่ำกว่า BBB	Unrated
---------	------	-----	-------------	---------

หมายเหตุ : แรเงากรณีที่กองทุนลงทุนในตราสารและเงินฝากที่มีอันดับความน่าเชื่อถือ (credit rating) นั้นเกินกว่า 20% ของ NAV

### ความเสี่ยงจากความผันผวนของราคาหลักทรัพย์ (market risk)

ความผันผวนของผลการดำเนินงาน (SD)

ต่ำ

สูง

≤ 5%	5 – 10%	10 -15%	15 - 25%	> 25%
------	---------	---------	----------	-------

ความเสี่ยงจากความผันผวนของมูลค่าหน่วยลงทุน (Market Risk) หมายถึง ความเสี่ยงที่มูลค่าของหลักทรัพย์ที่กองทุนรวมลงทุนจะเปลี่ยนแปลงเพิ่มขึ้นหรือลดลงจากปัจจัยภายนอก เช่น สภาวะเศรษฐกิจการลงทุน ปัจจัยทางการเมืองทั้งในและต่างประเทศ เป็นต้น ซึ่งพิจารณาได้จากค่า standard deviation (SD) ของกองทุนรวม หากกองทุนรวมมีค่า SD สูง แสดงว่ากองทุนรวมมีความผันผวนจากการเปลี่ยนแปลงของราคาหลักทรัพย์สูง

กลุ่มหุ้นที่เน้นลงทุน

ต่ำ

สูง

general	Large cap	mid/small	sector
---------	-----------	-----------	--------

### ความเสี่ยงจากการกระจุกตัวลงทุนในผู้ออกตราสาร (high issuer concentration risk)

การกระจุกตัวในผู้ออกตราสารรายใดรายหนึ่งมากกว่า 10% ของ NAV รวมกัน

ต่ำ

สูง

≤ 10%	10 – 20%	20 - 50%	50 - 80%	> 80%
-------	----------	----------	----------	-------

พิจารณาจากการลงทุนแบบกระจุกตัวในตราสารของผู้ออกตราสาร คู่สัญญา หรือบุคคลอื่นที่มีภาระผูกพันตามตราสารหรือสัญญา นั้น รายใดรายหนึ่งมากกว่า 10% ของ NAV รวมกัน

ทั้งนี้ การลงทุนแบบกระจุกตัวไม่รวมถึงกรณีการลงทุนในทรัพย์สินดังนี้

1. ตราสารหนี้ภาครัฐไทย
2. ตราสารภาครัฐต่างประเทศที่มีการจัดอันดับความน่าเชื่อถืออยู่ในอันดับที่สามารถลงทุนได้
3. เงินฝากหรือตราสารเทียบเท่าเงินฝากที่ผู้รับฝากหรือผู้ออกตราสารที่มีการจัดอันดับความน่าเชื่อถืออยู่ในอันดับที่สามารถลงทุนได้

## ความเสี่ยงจากการลงทุนกระจุกตัวในหมวดอุตสาหกรรมใดอุตสาหกรรมหนึ่ง (High Sector Concentration Risk)

การลงทุนกระจุกตัวในหมวดอุตสาหกรรมใดอุตสาหกรรมหนึ่งมากกว่า 20% ของ NAV รวมกัน

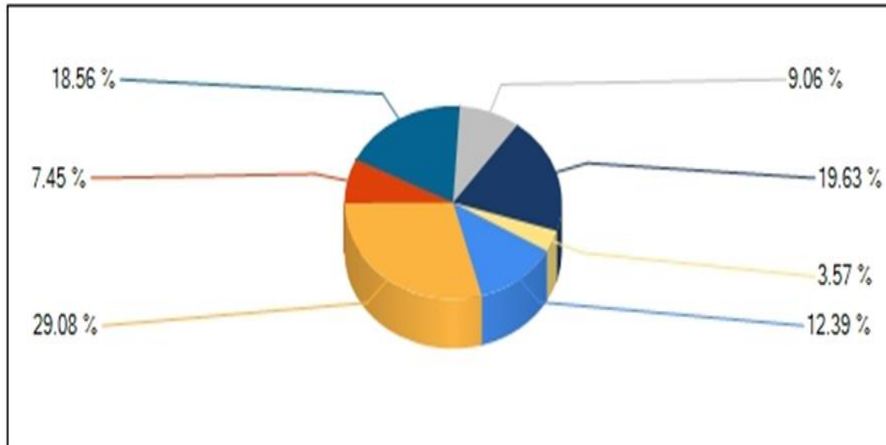
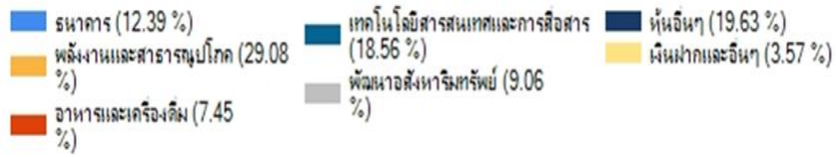
ต่ำ	$\leq 20\%$	<b>20% – 50%</b>	50% – 80%	สูง
-----	-------------	------------------	-----------	-----

หมายเหตุ : กองทุนรวมมีการลงทุนกระจุกตัวในหมวด พลังงานและสาธารณูปโภค

\*คุณสามารถดูข้อมูลเพิ่มเติมได้ที่ [www.thanachartfundeastspring.com](http://www.thanachartfundeastspring.com)



## สัดส่วนของประเภททรัพย์สินที่ลงทุน

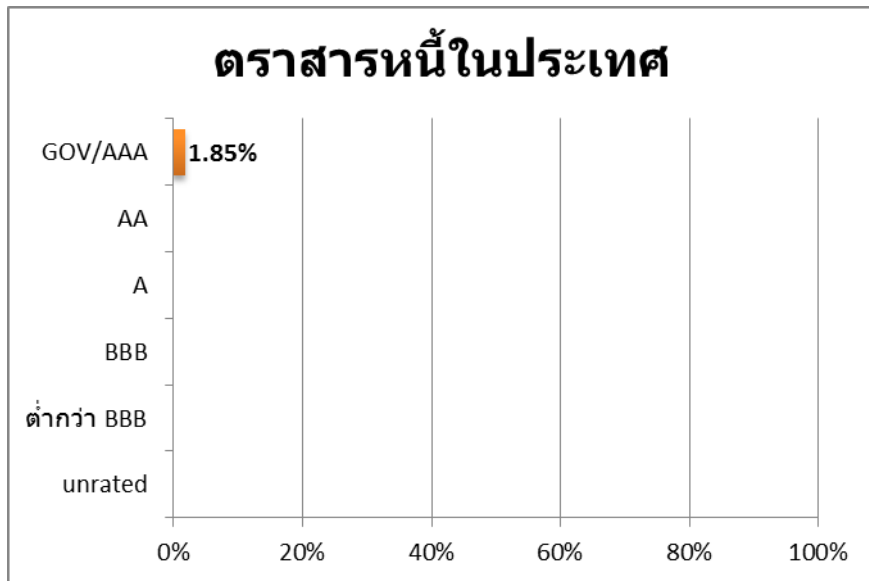


### ชื่อทรัพย์สินที่ลงทุนสูงสุด 5 อันดับแรก:

ชื่อทรัพย์สิน	% ของ NAV
1. หุ้นสามัญ : บริษัท ปตท. จำกัด (มหาชน) (PTT)	12.23%
2. หุ้นสามัญ : บริษัท แอดวานซ์ อินโฟร์ เซอร์วิส จำกัด (มหาชน) (ADVANC)	10.35%
3. หุ้นสามัญ : บริษัท อินทัช โฮลดิ้งส์ จำกัด (มหาชน) (INTUCH)	8.21%
4. หุ้นสามัญ : บริษัท แลนด์ แอนด์ เฮ้าส์ จำกัด (มหาชน) (LH)	6.30%
5. หุ้นสามัญ : บริษัท ปูนซิเมนต์ไทย จำกัด (มหาชน) (SCC)	6.15%
<b>รวมทั้งสิ้น</b>	<b><u>43.24%</u></b>

หมายเหตุ: เป็นข้อมูล ณ วันที่ 30 มิถุนายน 2563 ทั้งนี้คุณสามารถดูข้อมูลที่เป็นปัจจุบันได้ที่ [www.thanachartfundeastspring.com](http://www.thanachartfundeastspring.com)

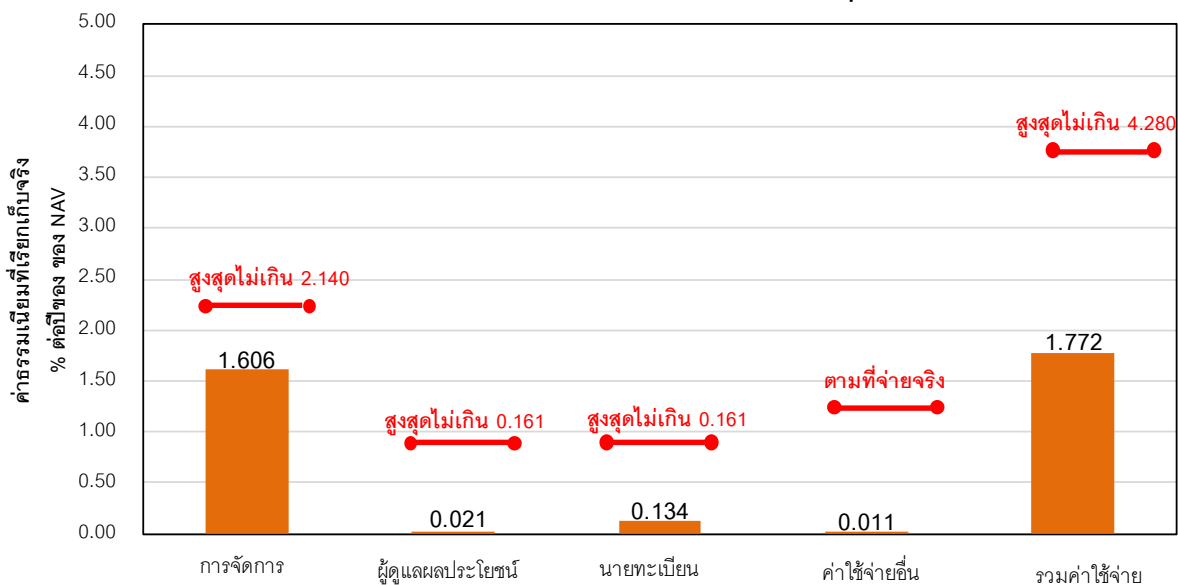
## น้ำหนักการลงทุนตามอันดับความน่าเชื่อถือ



## ค่าธรรมเนียม

\*ค่าธรรมเนียมมีผลกระทบต่อผลตอบแทนที่คุณจะได้รับ ดังนั้น คุณควรพิจารณาการเรียกเก็บค่าธรรมเนียมดังกล่าวก่อนการลงทุน\*

### ค่าธรรมเนียมที่เรียกเก็บจากกองทุนรวม



### ค่าธรรมเนียมที่เรียกเก็บจากกองทุนรวม (% ต่อปีของ NAV)

\*ข้อมูล : ณ 24 มี.ค. 2562 - 23 มี.ค. 2563

\*\*ค่าธรรมเนียมและค่าใช้จ่ายเป็นอัตราที่รวมภาษีมูลค่าเพิ่ม หรือภาษีอื่นใด (ถ้ามี)

หมายเหตุ ผู้ลงทุนสามารถดูข้อมูลค่าธรรมเนียมย้อนหลัง 3 ปี ในหนังสือชี้ชวนฉบับเต็มได้ที่ [www.thanachartfundeastspring.com](http://www.thanachartfundeastspring.com)



## ค่าธรรมเนียมที่เรียกเก็บจากผู้ถือหน่วยลงทุน (% ของมูลค่าซื้อขาย)

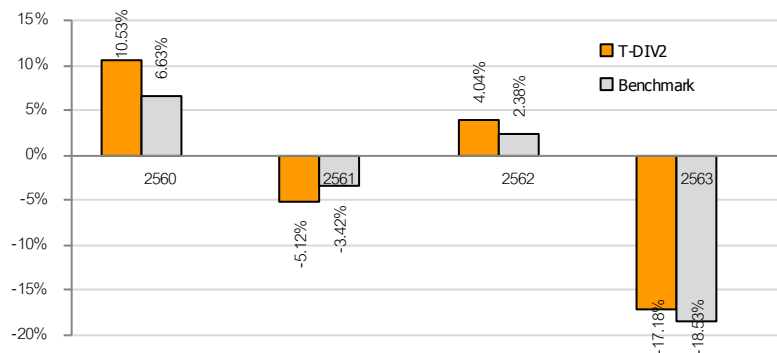
รายการ	สูงสุดไม่เกิน	เก็บจริง
ค่าธรรมเนียมการขาย*	2.140%	1.070% (เริ่ม 2 พ.ค 62)
ค่าธรรมเนียมการรับซื้อคืน*	2.140%	ยกเว้น
ค่าธรรมเนียมการสับเปลี่ยนหน่วยลงทุน*	1. กรณีกองทุนนี้เป็นกองทุนต้นทาง - อัตราเดียวกับค่าธรรมเนียมการรับซื้อคืนหน่วยลงทุน  2. กรณีกองทุนนี้เป็นกองทุนปลายทาง - อัตราเดียวกับค่าธรรมเนียมการขายหน่วยลงทุน (เรียกเก็บเท่ากับค่าธรรมเนียมในการขาย (ถ้ามี) และรับซื้อคืน (ถ้ามี) โดยจะไม่เรียกเก็บซ้ำซ้อน)	1. กรณีกองทุนนี้เป็นกองทุนต้นทาง - อัตราเดียวกับค่าธรรมเนียมการรับซื้อคืนหน่วยลงทุน  2. กรณีกองทุนนี้เป็นกองทุนปลายทาง - อัตราเดียวกับค่าธรรมเนียมการขายหน่วยลงทุน (เรียกเก็บเท่ากับค่าธรรมเนียมในการขาย (ถ้ามี) และรับซื้อคืน (ถ้ามี) โดยจะไม่เรียกเก็บซ้ำซ้อน)
การโอนหน่วย*	53.50 บาท ต่อ 1,000 หน่วย หรือตามอัตราที่นายทะเบียนกำหนด	20 บาท ต่อ รายการ

หมายเหตุ: \*ค่าธรรมเนียมดังกล่าวรวมภาษีมูลค่าเพิ่ม ภาษีธุรกิจเฉพาะหรือภาษีอื่นใด



## ผลการดำเนินงาน

ผลการดำเนินงาน (คำนวณตามปีปฏิทิน)



\* ผลการดำเนินงานปี 2563 ข้อมูล ณ วันที่ 30 มิ.ย. 2563

\* ผลการดำเนินงานในอดีต มิได้เป็นสิ่งยืนยันถึงผลการดำเนินงานในอนาคต\*

ผลการดำเนินงานในอดีต มิได้เป็นสิ่งยืนยันถึงผลการดำเนินงานในอนาคต

## 1. แบบย้อนหลังตามปีปฏิทิน

\*ผลการดำเนินงานปี 2563 ข้อมูล ณ วันที่ 30 มิ.ย 2563

ดัชนีผลตอบแทนรวมตลาดหลักทรัพย์แห่งประเทศไทย (SET TRI)

## 2. กองทุนนี้เคยมีผลขาดทุนสูงสุดในช่วงเวลา 5 ปี คือ -37.26%

## 3. ความผันผวนของผลการดำเนินงาน (standard deviation) คือ 18.61% ต่อปี\*

\*ค่า SD ของกองทุนย้อนหลังเป็นระยะเวลา 5 ปี นับแต่วันที่รายงาน ทั้งนี้กรณีกองทุนรวมที่จดทะเบียนจัดตั้งมาแล้วน้อยกว่า 5 ปี จะเป็นค่า SD ที่เกิดขึ้นจริงในช่วงเวลาดังแต่วันที่จดทะเบียนทรัพย์สินกองทุนรวมจนถึงวันที่รายงาน

## 4. ประเภทกองทุนรวมเพื่อใช้เปรียบเทียบผลการดำเนินงาน ณ จุดขาย คือ Equity Large Cap

\*คุณสามารถดูข้อมูลที่เป็นปัจจุบันได้ที่ [www.thanachartfundeastspring.com](http://www.thanachartfundeastspring.com)

## 5. ผลการดำเนินงานย้อนหลังแบบปักหมุด

\*คุณสามารถดูข้อมูลที่เป็นปัจจุบันได้ที่ [www.thanachartfundeastspring.com](http://www.thanachartfundeastspring.com)

### ผลการดำเนินงานย้อนหลัง (%)

30 มิถุนายน 2563

	ตั้งแต่ต้นปี	3 เดือน	Percentile	6 เดือน	Percentile	1 ปี	Percentile	3 ปี	Percentile	5 ปี	Percentile	10 ปี	Percentile	จัดตั้งกองทุน
ดัชนีมาตรฐาน	-18.53	20.21	25th	-18.53	95th	-24.06	95th	-4.86	75th	-	-	-	-	-4.54
ผลการดำเนินงาน	-17.18	11.12	95th	-17.18	95th	-23.05	75th	-3.61	75th	-	-	-	-	-3.05
ความผันผวนของดัชนีมาตรฐาน	45.03	30.70	95th	45.03	95th	32.92	95th	21.13	95th	-	-	-	-	20.33
ความผันผวนของผลการดำเนินงาน	33.28	21.39	5th	33.28	25th	24.52	5th	15.99	25th	-	-	-	-	15.41

ผลการดำเนินงาน 1 ปีขึ้นไป คำนวณเป็น % ต่อปี

ดัชนีมาตรฐาน : SETHD TRI

### ข้อมูลเปรียบเทียบผลการดำเนินงานแบบเปอร์เซ็นต์ไทล์

30 มิถุนายน 2563

AIMC Category	Peer Percentile	Return (%)						Standard Deviation (%)					
		3M	6M	1Y	3Y	5Y	10Y	3M	6M	1Y	3Y	5Y	10Y
Equity Large Cap	5th Percentile	20.29	-12.55	-17.12	-0.77	1.53	9.72	23.44	33.17	24.55	15.55	13.44	15.34
	25th Percentile	18.50	-14.02	-19.87	-1.98	0.66	7.87	24.69	36.53	26.82	17.08	14.48	15.68
	50th Percentile	16.89	-15.35	-21.91	-2.58	0.04	7.45	26.16	37.82	27.76	17.65	15.03	16.23
	75th Percentile	14.62	-16.88	-23.22	-5.31	-1.47	6.86	28.51	41.04	30.21	18.18	15.48	16.43
	95th Percentile	10.86	-31.52	-41.50	-9.55	-3.84	5.63	44.58	47.92	35.69	19.67	16.52	17.17

### ข้อดกลงและเงื่อนไขของข้อมูลเปรียบเทียบผลการดำเนินงานแบบเปอร์เซ็นต์ไทล์ (Peer Percentile)

- ผลการดำเนินงานในอดีตของกองทุน มิได้เป็นที่ยืนยันถึงผลการดำเนินงานในอนาคต
- ผู้ลงทุนสามารถดูข้อมูลฉบับเต็มได้ที่ [www.aimc.or.th](http://www.aimc.or.th)
- วิธีการเทียบผลการดำเนินงานของกองทุน ตามประเภทกองทุนรวมตามที่แสดงในข้อมูลที่ใช้เปรียบเทียบผลการดำเนินงานของกองทุนรวม ณ จุดขาย ภายใต้กองทุนรวมในกลุ่มเดียวกันของสมาคมบริษัทจัดการลงทุน โดยวิธีการวัดตำแหน่งของข้อมูลแบบเปอร์เซ็นต์ไทล์ (Percentiles) ซึ่งเป็นการวัดตำแหน่งของข้อมูลจากการแบ่งข้อมูลทั้งหมดออกเป็น 100 ส่วนเท่า ๆ กัน เมื่อเรียกชื่อข้อมูลผลการดำเนินงานของกองทุนจากมากไปหาน้อย (ตรงข้ามกับค่าส่วนเบี่ยงเบนมาตรฐาน (Standard deviation) จะเรียงข้อมูลจากน้อยไปหามาก โดยแบ่งออกเป็น
  - 5th Percentile ข้อมูลลำดับที่ 5
  - 25th Percentile ข้อมูลลำดับที่ 25
  - 50th Percentile ข้อมูลลำดับที่ 50
  - 75th Percentile ข้อมูลลำดับที่ 75
  - 95th Percentile ข้อมูลลำดับที่ 95
- ผลตอบแทนที่มีอายุเกินหนึ่งปีนั้นมีการแสดงเป็นผลตอบแทนต่อปี



	12.บริษัท ฮั่วเซ่งเฮง โกลด์ ฟิวเจอร์ส จำกัด
	13.บริษัทหลักทรัพย์ฟินันเซีย ไซรัส จำกัด (มหาชน)
	14.บริษัทหลักทรัพย์ เอเชีย เวลท์ จำกัด
	15.บริษัทหลักทรัพย์นายหน้าซื้อขายหน่วยลงทุน เวิร์ธ เมจิก จำกัด
	16.ธนาคารกสิกรไทย
	17.บริษัทหลักทรัพย์ เคทีบี (ประเทศไทย) จำกัด
	หรือผู้สนับสนุนการขายและรับซื้อคืนที่บลจ.ธนาชาติ แต่งตั้ง
ติดต่อสอบถาม	บริษัทหลักทรัพย์จัดการกองทุน ธนาชาติ จำกัด
รับหนังสือชี้ชวน	ที่อยู่ : ห้อง 902 – 908 ชั้น 9 อาคารมิตรทาวน์ ออฟฟิศ ทาวเวอร์ เลขที่ 944
ร้องเรียน	ถนนพระราม 4 แขวงวังใหม่ เขตปทุมวัน กรุงเทพมหานคร 10330
	โทรศัพท์ 0-2126-8399 โทรสาร 0-2217-5281
	Website : <a href="http://www.thanachartfundeastspring.com">www.thanachartfundeastspring.com</a>
	Email : <a href="mailto:mailus@thanachartfundeastspring.com">mailus@thanachartfundeastspring.com</a>
ธุรกรรมที่อาจก่อให้เกิดความ	คุณสามารถตรวจสอบธุรกรรมที่อาจก่อให้เกิดความขัดแย้งทางผลประโยชน์ได้ที่
ขัดแย้งทางผลประโยชน์	<a href="http://www.thanachartfundeastspring.com">www.thanachartfundeastspring.com</a>

- การลงทุนในหน่วยลงทุนไม่ใช่การฝากเงิน รวมทั้งไม่ได้อยู่ภายใต้ความคุ้มครองของสถาบันคุ้มครองเงินฝาก จึงมีความเสี่ยงจากการลงทุนซึ่งผู้ลงทุนอาจไม่ได้รับเงินลงทุนคืนเต็มจำนวน
- ได้รับอนุมัติจัดตั้ง และอยู่ภายใต้การกำกับดูแลของสำนักงาน ก.ล.ต.
- การพิจารณาว่าหนังสือชี้ชวนในการเสนอขายหน่วยลงทุนของกองทุนรวมนี้มีได้เป็นการแสดงว่าสำนักงาน ก.ล.ต. ได้รับรองถึงความถูกต้องของข้อมูลในหนังสือชี้ชวนของกองทุนรวม หรือได้ประกันราคาหรือผลตอบแทนของหน่วยลงทุนที่เสนอขายนั้น ทั้งนี้ บริษัทจัดการกองทุนรวมได้สอบถามข้อมูลในหนังสือชี้ชวนส่วนสรุปข้อมูลสำคัญ ณ วันที่ 30 มิถุนายน 2563 แล้วด้วยความระมัดระวังในฐานะผู้รับผิดชอบในการดำเนินการของกองทุนรวมและขอรับรองว่าข้อมูลดังกล่าวถูกต้องไม่เป็นเท็จและไม่ทำให้ผู้อื่นสำคัญผิด

1. ความเสี่ยงจากความผันผวนของมูลค่าหน่วยลงทุน (Market Risk)
  - (1) **กรณีกองทุนรวมตราสารหนี้** เกิดจากการเปลี่ยนแปลงของอัตราดอกเบี้ยซึ่งขึ้นกับปัจจัยภายนอก เช่น ภาวะเศรษฐกิจการลงทุน ปัจจัยทางการเมืองทั้งในและต่างประเทศ เป็นต้น โดยราคาตราสารหนี้จะเปลี่ยนแปลงในทิศทางตรงข้ามกับการเปลี่ยนแปลงของอัตราดอกเบี้ย เช่น หากอัตราดอกเบี้ยในตลาดเงินมีแนวโน้มปรับตัวสูงขึ้น อัตราดอกเบี้ยของตราสารหนี้ที่ออกใหม่ก็จะสูงขึ้นด้วย ดังนั้นราคาตราสารหนี้ที่ออกมาก่อนหน้าจะมีการซื้อขายในระดับราคาที่ต่ำลง โดยกองทุนรวมที่มีอายุเฉลี่ยของทรัพย์สินที่ลงทุน (portfolio duration) สูงจะมีโอกาสเผชิญกับการเปลี่ยนแปลงของราคามากกว่ากองทุนรวมที่ portfolio duration ต่ำกว่า
  - (2) **กรณีกองทุนรวมตราสารทุน** หมายถึง ความเสี่ยงที่มูลค่าของหลักทรัพย์ที่กองทุนรวมลงทุนจะเปลี่ยนแปลงเพิ่มขึ้นหรือลดลงจากปัจจัยภายนอก เช่น ภาวะเศรษฐกิจการลงทุน ปัจจัยทางการเมืองทั้งในและต่างประเทศ เป็นต้น ซึ่งพิจารณาได้จากค่า standard deviation (SD) ของกองทุนรวม หากกองทุนรวมมีค่า SD สูง แสดงว่ากองทุนรวมมีความผันผวนจากการเปลี่ยนแปลงของราคาหลักทรัพย์สูง
2. ความเสี่ยงจากการลงทุนกระจุกตัว (High Concentration Risk)
  - (1) **ความเสี่ยงจากการลงทุนกระจุกตัวในผู้ออกตราสารรายในรายหนึ่ง (High Issuer Concentration Risk)** เกิดจากการลงทุนในผู้ออกตราสารรายใด ๆ มากกว่า 10% ของ NAV รวมกัน ซึ่งหากเกิดเหตุการณ์ที่ส่งผลกระทบต่อภาระดำเนินงาน ฐานะทางการเงิน หรือความมั่นคงของผู้ออกตราสารรายดังกล่าว กองทุนอาจมีผลการดำเนินงานที่ผันผวนมากกว่ากองทุนที่กระจายการลงทุนในหลายผู้ออกตราสาร
  - (2) **ความเสี่ยงจากการลงทุนกระจุกตัวในหมวดอุตสาหกรรมใดอุตสาหกรรมหนึ่ง (Sector Concentration Risk)** เกิดจากกองทุนลงทุนในบางหมวดอุตสาหกรรมมากกว่า 20 % ของ NAV รวมกัน ซึ่งหากเกิดเหตุการณ์ที่ส่งผลกระทบต่ออุตสาหกรรมนั้น กองทุนดังกล่าวอาจมีผลการดำเนินงานที่ผันผวนมากกว่ากองทุนที่กระจายการลงทุนในหลายหมวดอุตสาหกรรม
  - (3) **ความเสี่ยงจากการกระจุกตัวลงทุนในประเทศใดประเทศหนึ่ง (Country Concentration Risk)** เกิดจากกองทุนลงทุนในประเทศใดประเทศหนึ่งมากกว่า 20 % ของ NAV รวมกัน ซึ่งหากเกิดเหตุการณ์ที่ส่งผลกระทบต่อประเทศดังกล่าว เช่น การเมือง เศรษฐกิจ สังคม เป็นต้น กองทุนดังกล่าวอาจมีผลการดำเนินงานที่ผันผวนมากกว่ากองทุนที่กระจายการลงทุนในหลายประเทศ
3. ความเสี่ยงจากการเปลี่ยนแปลงของอัตราแลกเปลี่ยน (Exchange Rate Risk) หมายถึง การเปลี่ยนแปลงของอัตราแลกเปลี่ยนมีผลกระทบต่อมูลค่าของหน่วยลงทุน เช่น กองทุนรวมลงทุนด้วยสกุลเงินดอลลาร์ในช่วงที่เงินบาทอ่อนแต่ขายทำกำไรในช่วงที่บาทแข็ง กองทุนรวมจะได้รับเงินบาทกลับมาน้อยลง ในทางกลับกันหากกองทุนรวมลงทุนในช่วงที่บาทแข็งและขายทำกำไรในช่วงที่บาทอ่อนก็อาจได้ผลตอบแทนมากขึ้นกว่าเดิมด้วยเช่นกัน ดังนั้น การป้องกันความเสี่ยงจากอัตราแลกเปลี่ยนจึงเป็นเครื่องมือสำคัญในการบริหารความเสี่ยงดังกล่าว ซึ่งทำได้ดังต่อไปนี้
  - **ป้องกันความเสี่ยงทั้งหมดหรือเกือบทั้งหมด:** ผู้ลงทุนไม่มีความเสี่ยงจากอัตราแลกเปลี่ยน
  - **ป้องกันความเสี่ยงบางส่วน:** โดยต้องระบุสัดส่วนการป้องกันความเสี่ยงไว้อย่างชัดเจน ผู้ลงทุนอาจมีความเสี่ยงจากอัตราแลกเปลี่ยน
  - **อาจป้องกันความเสี่ยงตามดุลยพินิจของผู้จัดการกองทุนรวม:** ผู้ลงทุนอาจมีความเสี่ยงจากอัตราแลกเปลี่ยนเนื่องจากการป้องกันความเสี่ยงขึ้นอยู่กับดุลยพินิจของผู้จัดการกองทุนรวมในการพิจารณาว่าจะป้องกันความเสี่ยงหรือไม่
  - **ไม่ป้องกันความเสี่ยงเลย:** ผู้ลงทุนมีความเสี่ยงจากอัตราแลกเปลี่ยน