

หนังสือชี้ชวนส่วนสรุปข้อมูลสำคัญ

ข้อมูล ณ วันที่ 30 มิถุนายน 2564

กองทุนเปิดพริ้นซิเพิล เยอรมัน อีควิตี้

Principal German Equity Fund

PRINCIPAL GEQ

กองทุนตราสารทุน

กองทุนรวมหน่วยลงทุนประเภท Feeder Fund

กองทุนรวมที่เห็นลงทุนแบบมีความเสี่ยงต่างประเทศ



บริษัทหลักทรัพย์จัดการกองทุน พริ้นซิเพิล จำกัด
การเข้าร่วมต่อต้านทุจริต : ได้รับการรับรอง CAC



คุณกำลังจะลงทุนอะไร?



กองทุนรวมนี้เหมาะกับใคร?



คุณต้องระวังอะไรเป็นพิเศษ?



สัดส่วนของประเภททรัพย์สินที่ลงทุน



ค่าธรรมเนียม



ผลการดำเนินงาน



ข้อมูลอื่น ๆ

การลงทุนในกองทุนรวมไม่ใช่การฝากเงิน



คุณกำลังจะลงทุนอะไร?

นโยบายการลงทุน

กองทุนเป็นกองทุนรวมหน่วยลงทุน มีนโยบายการลงทุนในหรือมีไว้ซึ่งหน่วยลงทุนของกองทุนรวมต่างประเทศเพียงกองทุนเดียวคือ กองทุน iShares Core DAX® UCITS ETF (DE) โดยเฉลี่ยในรอบปีบัญชีไม่น้อยกว่าร้อยละ 80 ของมูลค่าทรัพย์สินสุทธิของกองทุน (Feeder Fund) กองทุน iShares Core DAX® UCITS ETF (DE) มีวัตถุประสงค์ในการลงทุนเพื่อสร้างผลตอบแทนของกองทุนให้ใกล้เคียงกับผลตอบแทนของดัชนี DAX® ซึ่งเป็นดัชนีที่สะท้อนผลการดำเนินงานของบริษัทที่มีขนาดใหญ่ที่สุดและมีมูลค่าการซื้อขายมากที่สุดที่จดทะเบียนซื้อขายในตลาดหลักทรัพย์ แฟรงค์เฟิร์ต ประเทศเยอรมันจำนวน 30 บริษัท โดยใช้กลยุทธ์การบริหารจัดการลงทุนแบบ Passive เป็นหลัก ดังนั้น การตัดสินใจซื้อหรือขายหลักทรัพย์ของกองทุนจะคล้อยตามการปรับเปลี่ยนน้ำหนักการลงทุนของดัชนี DAX® ซึ่งเป็นตัวชี้วัดของกองทุน นอกจากนี้ กลยุทธ์การบริหารจัดการลงทุนแบบ Passive และการซื้อขายหลักทรัพย์อาจก่อให้เกิดค่าธรรมเนียมการบริหารกองทุนและค่าธรรมเนียมการทำรายการแก่กองทุนดังกล่าว กองทุนนี้บริหารและจัดการโดย BlackRock Asset Management Deutschland AG ทั้งนี้ กองทุน iShares Core DAX® UCITS ETF (DE) จะลงทุนใน

- a) หลักทรัพย์ ตาม Capital Investment Act Section 193 KAGB
- b) ตราสารหนี้ตลาดเงิน ตาม Capital Investment Act Section 194 KAGB
- c) เงินฝากธนาคาร ตาม Capital Investment Act Section 195 KAGB
- d) ตราสารอนุพันธ์ทางการเงิน ตาม Capital Investment Act Section 197 KAGB
- e) หลักทรัพย์อื่นๆ ตาม Capital Investment Act Section 198 KAGB
- f) หน่วยลงทุน ตาม Capital Investment Act Section 196 KAGB

ทั้งนี้ กองทุนจะลงทุนในหรือมีไว้ซึ่งหน่วยลงทุนของกองทุน iShares Core DAX® UCITS ETF (DE) โดยเฉลี่ยในรอบปีบัญชีไม่น้อยกว่าร้อยละ 80 ของมูลค่าทรัพย์สินสุทธิของกองทุน สำหรับส่วนที่เหลือกองทุนอาจลงทุนในหลักทรัพย์ ตราสารทางการเงินอื่นๆ ตลอดจนหลักทรัพย์หรือทรัพย์สินอื่นหรือการหาผลตอบแทนโดยวิธีอื่น

ในเบื้องต้นนี้กองทุนจะลงทุนเป็นสกุลยูโร แต่ต่อไปอาจเปลี่ยนเป็นสกุลเงินอื่นได้ บริษัทจัดการจึงขอสงวนสิทธิในการเปลี่ยนแปลงสกุลเงินซื้อขายในกองทุนหลักตามความเหมาะสม โดยคำนึงถึงประโยชน์ของผู้ถือหน่วยลงทุนโดยรวม และบริษัทจัดการจะแจ้งให้ผู้ถือหน่วยลงทุนทราบล่วงหน้า 30 วันผ่านทางเว็บไซต์ของบริษัทจัดการ

ในส่วนที่เหลือจากการลงทุน บริษัทจัดการอาจลงทุนในหรือมีไว้ซึ่งตราสารแห่งทุน ตราสารแห่งหนี้ ตราสารกึ่งหนี้กึ่งทุน และ/หรือเงินฝาก และ/หรือบัตรเงินฝากทั้งในประเทศและ/หรือต่างประเทศ หน่วย private equity ตามประกาศสำนักงานคณะกรรมการ ก.ล.ต. รวมทั้งอาจมีไว้ซึ่งหลักทรัพย์อื่นหรือทรัพย์สินอื่น และ/หรือหาผลตอบแทนโดยวิธีอื่นตามที่ระบุไว้ในโครงการหรือตามที่คณะกรรมการ ก.ล.ต. หรือสำนักงานคณะกรรมการ ก.ล.ต. ประกาศกำหนด

กองทุนอาจลงทุนในสัญญาซื้อขายล่วงหน้า (Derivatives) เพื่อเพิ่มประสิทธิภาพในการบริหารการลงทุน (Efficient Portfolio Management) และ เพื่อป้องกันความเสี่ยงจากอัตราแลกเปลี่ยน (Hedging) โดยขึ้นอยู่กับดุลยพินิจของผู้จัดการกองทุน ซึ่งพิจารณาจากสถานะของตลาดการเงินในขณะนั้น และปัจจัยอื่นที่เกี่ยวข้อง เช่น ทิศทางของค่าเงิน, ค่าใช้จ่ายในการป้องกันความเสี่ยง เป็นต้น อย่างไรก็ตามหากผู้จัดการกองทุนพิจารณาว่า การป้องกันความเสี่ยงอัตราแลกเปลี่ยนอาจไม่เป็นไปเพื่อประโยชน์ของผู้ถือหน่วย หรือทำให้ผู้ถือหน่วยลงทุนเสียประโยชน์ที่อาจได้รับ ผู้จัดการกองทุนอาจไม่ป้องกันความเสี่ยงจากอัตราแลกเปลี่ยนก็ได้

กลยุทธ์ในการบริหารกองทุน

ลงทุนในหน่วยลงทุนของกองทุน iShares Core Dax® UCITS ETF (DE) (“กองทุนหลัก”) เพื่อให้ผลตอบแทนเทียบเคียงกับกองทุนหลัก และกองทุนหลักมีกลยุทธ์การลงทุนเพื่อมุ่งหวังให้ผลประกอบการเคลื่อนไหวตามดัชนีชี้วัด (Passive Management/ Index Tracking)



กองทุนรวมนี้เหมาะกับใคร?

- ผู้ลงทุนที่สามารถรับความผันผวนของราคาหุ้นที่กองทุนรวมไปลงทุน ซึ่งอาจจะปรับตัวเพิ่มสูงขึ้น หรือลดลงจนต่ำกว่ามูลค่าที่ลงทุนและทำให้ขาดทุนได้
- ผู้ที่สามารถลงทุนในระยะกลางถึงระยะยาว โดยคาดหวังผลตอบแทนในระยะยาวที่ดีกว่าการลงทุนในตราสารหนี้ทั่วไป
- เหมาะสำหรับผู้ที่ต้องการแสวงหาโอกาสในการสร้างผลตอบแทนจากการลงทุนในตราสารทุน โดยเข้าใจความผันผวนและยอมรับความเสี่ยงของการลงทุนในตราสารทุนในต่างประเทศได้
- บุคคลธรรมดาที่ต้องการการลงทุนที่ผลตอบแทนไม่เสียภาษี
- ผู้ที่ต้องการกระจายการลงทุนไปยังต่างประเทศ และสามารถรับความเสี่ยงจากการลงทุนในต่างประเทศได้ โดยยอมรับความผันผวนทั้งในระยะสั้นและระยะยาวได้

กองทุนรวมนี้ไม่เหมาะกับใคร

- ผู้ลงทุนที่เน้นการได้รับผลตอบแทนในจำนวนเงินที่แน่นอนหรือรักษาเงินต้นให้อยู่ครบ



ทำอย่างไรหากยังไม่เข้าใจนโยบาย และความเสี่ยงของกองทุนนี้

- อ่านหนังสือชี้ชวนฉบับเต็มหรือสอบถามผู้สนับสนุนการขายและบริษัทจัดการ
- **อย่าลงทุนหากไม่เข้าใจลักษณะและความเสี่ยงของกองทุนรวมนี้ดีพอ**



คุณต้องระวังอะไรเป็นพิเศษ?

- กองทุนหลักมีการลงทุนกระจุกตัวในประเทศเยอรมัน ผู้ลงทุนจึงควรพิจารณาการกระจายความเสี่ยงของพอร์ตการลงทุนโดยรวมของตนเองด้วย
- เนื่องจากกองทุนมีนโยบายลงทุนในต่างประเทศ กองทุนอาจมีความเสี่ยงด้านอัตราแลกเปลี่ยน ผู้ลงทุนอาจขาดทุนหรือได้รับกำไรจากอัตราแลกเปลี่ยนหรือได้รับเงินคืนต่ำกว่าเงินลงทุนเริ่มแรกได้
- กองทุนอาจลงทุนในสัญญาซื้อขายล่วงหน้าเพื่อแสวงหาผลประโยชน์ตอบแทน(Efficient Portfolio Management) โดยพิจารณาจากสถานะตลาดในขณะนั้น กฎข้อบังคับ และปัจจัยอื่นๆที่เกี่ยวข้อง เช่น ทิศทางของราคาหลักทรัพย์ อัตราดอกเบี้ย อัตราแลกเปลี่ยน และค่าใช้จ่ายในการป้องกันความเสี่ยงที่เกี่ยวข้อง จึงมีความเสี่ยงมากกว่ากองทุนรวมอื่น
- กองทุนอาจลงทุนในหรือมีไว้ซึ่งสัญญาซื้อขายล่วงหน้า ที่มีได้มีวัตถุประสงค์เพื่อลดความเสี่ยง ทำให้กองทุนรวมนี้มีความเสี่ยงมากกว่ากองทุนรวมอื่นที่ลงทุนในหลักทรัพย์อ้างอิงโดยตรง เนื่องจากใช้เงินลงทุนในจำนวนที่น้อยกว่าจึงมีกำไร/ขาดทุนสูงกว่าการลงทุนในหลักทรัพย์อ้างอิงโดยตรง จึงเหมาะสมกับผู้ลงทุนที่ต้องการผลตอบแทนสูงและรับความเสี่ยงได้สูงกว่าผู้ลงทุนทั่วไป
- เนื่องจากกองทุนนี้เป็นกองทุนที่เน้นลงทุนในกองทุนต่างประเทศ จึงอาจได้รับผลกระทบจากการเปลี่ยนแปลงของราคาหลักทรัพย์ที่กองทุนหลักลงทุน ซึ่งเป็นปัจจัยหลักที่มีผลกระทบต่อเงินลงทุนของผู้ลงทุน
- กองทุนหลักมีแนวทางการบริหารจัดการแบบเชิงรับให้ผลตอบแทนใกล้เคียงกับผลตอบแทนของดัชนี DAX® (Passive Management) โดยผู้จัดการกองทุนไม่มีสิทธิคัดเลือกหลักทรัพย์รายตัวเพื่อลงทุนเอง หรือไม่สามารถบริหารการลงทุนแบบปกป้อง (defensive positions) ดังนั้นหากดัชนี DAX® ปรับตัวลงจะส่งผลให้หน่วยลงทุนของกองทุนหลักปรับตัวลงเช่นกัน

แผนภาพแสดงตำแหน่งความเสี่ยงของกองทุนรวม



ปัจจัยความเสี่ยงที่สำคัญ

ความเสี่ยงจากความผันผวนของราคาหลักทรัพย์

ความผันผวนของผลการดำเนินงาน (SD)	<5%	5-10%	10-15%	15-25%	>25%
	ต่ำ				สูง

*ค่าSD แสดงความผันผวนของกองทุนย้อนหลัง 5 ปี (หรือตั้งแต่จัดตั้งกองทุน กรณียังไม่ครบ5ปี)

ความเสี่ยงจากการเปลี่ยนแปลงของอัตราแลกเปลี่ยน

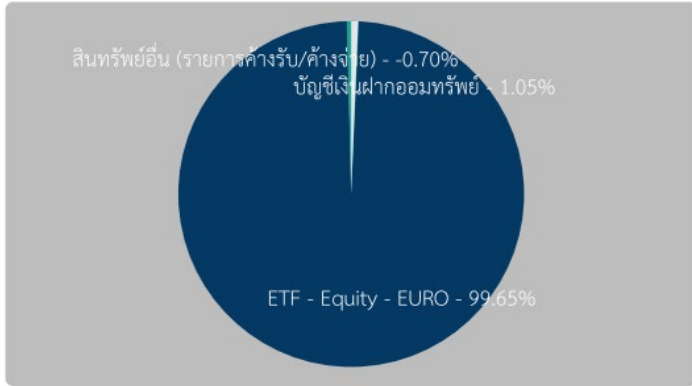
การป้องกันความเสี่ยง FX	ทั้งหมด/เกือบทั้งหมด	บางส่วน	ดูเลยพินิจ	ไม่ป้องกัน
	ต่ำ			สูง

ความเสี่ยงจากการกระจุกตัวลงทุนในผู้ออกตราสารใดรายหนึ่ง

การกระจุกตัวลงทุนในผู้ออกตราสาร (High Issuer Concentration Risk)	$\leq 10\%$	10-20%	20-50%	50-80%	>80%
---	-------------	--------	--------	--------	------

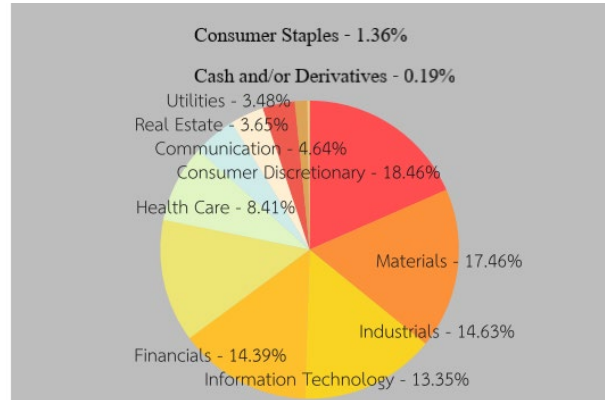


สัดส่วนของประเภททรัพย์สินที่ลงทุน



Principal German Equity Fund

เป็นข้อมูล ณ วันที่ 30 มิถุนายน 2564



iShares Core DAX UCITS ETF (DE)

เป็นข้อมูล ณ วันที่ 31 พฤษภาคม 2564

ชื่อทรัพย์สินและการลงทุนสูงสุด 5 อันดับแรก

ชื่อทรัพย์สิน	%ของ NAV
iShares Core DAX UCITS ETF (DE): DAXEX GY	99.65
สินทรัพย์อื่น (รายการค้างรับ/ค้างจ่าย)	-0.70

หมายเหตุ: เป็นข้อมูล ณ วันที่ 30 มิถุนายน 2564

ชื่อทรัพย์สิน	%ของ NAV
LINDE PLC	10.43
SAP	9.81
SIEMENS N AG	8.12
ALLIANZ	7.50
DAIMLER AG	5.30

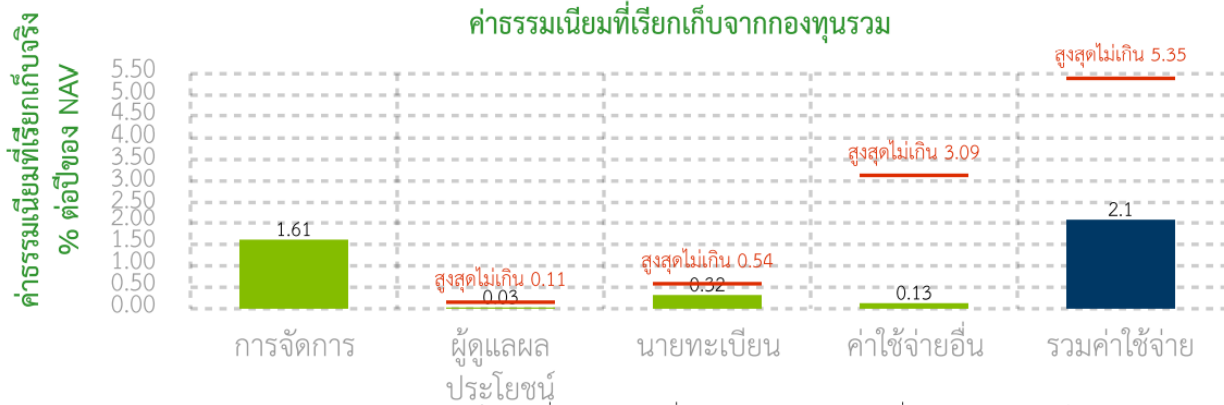
หมายเหตุ: เป็นข้อมูล ณ วันที่ 31 พฤษภาคม 2564



ค่าธรรมเนียม

***ค่าธรรมเนียมมีผลกระทบต่อผลตอบแทนที่คุณจะได้รับ**
ดังนั้น คุณควรพิจารณาการเรียกเก็บค่าธรรมเนียมดังกล่าวก่อนการลงทุน *

ค่าธรรมเนียมที่เรียกเก็บจากกองทุนรวม (% ต่อปีของ NAV)**



หมายเหตุ: ข้อมูล 1 ก.ค. 62 - 30 มิ.ย. 63 ค่าธรรมเนียมเป็นอัตราที่รวมภาษีมูลค่าเพิ่ม ภาษีธุรกิจเฉพาะ หรือภาษีอื่นใดในทำนองเดียวกันไว้แล้ว

ทั้งนี้ เพื่อประโยชน์ของกองทุน ในกรณีที่มีการรับค่าธรรมเนียมอันเกิดจากกองทุนรวมในต่างประเทศที่กองทุนนี้ไปลงทุนบริษัทจัดการจะจ่ายคืนในรูปแบบใดๆให้แก่กองทุนนี้ (ถ้ามี)

ค่าธรรมเนียมที่เรียกเก็บจากผู้ถือหน่วย (% ของมูลค่าซื้อขาย)

รายการ	สูงสุดไม่เกิน	ปัจจุบัน
ค่าธรรมเนียมการขายหน่วยลงทุน	ไม่เกินร้อยละ 1.61	ร้อยละ 1.50
ค่าธรรมเนียมการรับซื้อคืนหน่วยลงทุน	ไม่เกินร้อยละ 1.07	ไม่เรียกเก็บ
ค่าธรรมเนียมการสับเปลี่ยนหน่วยลงทุน	ตามเงื่อนไขการขายและรับซื้อคืนหน่วยลงทุน	ตามเงื่อนไขการขายและรับซื้อคืนหน่วยลงทุน
ค่าธรรมเนียมการโอนหน่วยลงทุน	ตามที่นายทะเบียนเรียกเก็บ	ตามที่นายทะเบียนเรียกเก็บ
ค่าธรรมเนียมการออกเอกสารแสดงสิทธิในหน่วยลงทุน	ตามที่นายทะเบียนเรียกเก็บ	ตามที่นายทะเบียนเรียกเก็บ
ค่าใช้จ่ายอื่นๆ	ตามที่จ่ายจริง	ตามที่จ่ายจริง

หมายเหตุ: ค่าธรรมเนียมเป็นอัตราที่รวมภาษีมูลค่าเพิ่ม ภาษีธุรกิจเฉพาะ หรือภาษีอื่นใดในทำนองเดียวกันไว้แล้ว

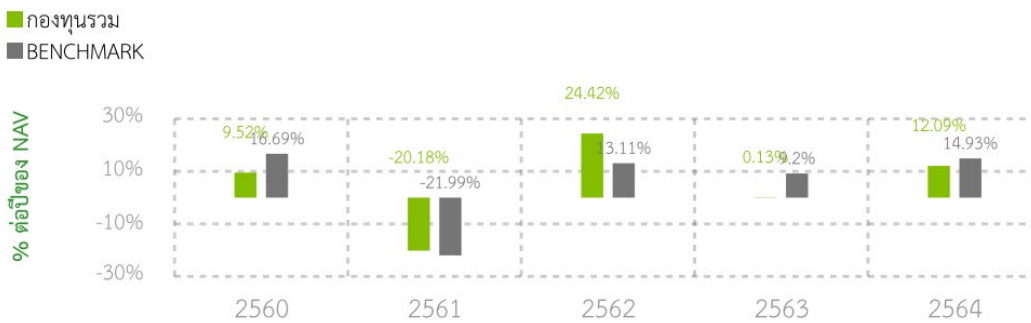




ผลการดำเนินงานในอดีต

* ผลการดำเนินงานในอดีต มิได้เป็นสิ่งยืนยันถึงผลการดำเนินงานในอนาคต *

1. แบบย้อนหลังตามปีปฏิทิน



2. ตัวชี้วัดที่ใช้เปรียบเทียบผลการดำเนินงานของกองทุน :

- 1) ดัชนี DAX Net Return ในสกุลเงิน EUR ปรับด้วยอัตราแลกเปลี่ยนเพื่อเทียบกับค่าสกุลบาท ณ วันที่คำนวณผลตอบแทน สัดส่วน 50%
- 2) ดัชนี DAX Net Return ในสกุลเงิน EUR ปรับด้วยต้นทุนการป้องกันความเสี่ยงอัตราแลกเปลี่ยน เพื่อเทียบกับค่าสกุลเงินบาท ณ วันที่ลงทุน สัดส่วน 50%

3. กองทุนนี้เคยมีผลขาดทุนสูงสุดในช่วงเวลา 5 ปี คือ -39.57%

*กรณีกองทุนจัดตั้งไม่ครบ 5 ปี จะแสดงค่าที่เกิดขึ้นนับตั้งแต่จัดตั้งกองทุน

4. ความผันผวนของผลการดำเนินงาน (Standard Deviation) คือ 18.65% ต่อปี

*กรณีกองทุนจัดตั้งไม่ครบ 5 ปี จะแสดงค่าที่เกิดขึ้นนับตั้งแต่จัดตั้งกองทุน

5. ความผันผวนของส่วนต่างผลการดำเนินงานและดัชนีชี้วัด (Tracking Error : TE) คือ 6.87% ต่อปี

6. ประเภทกองทุนรวมเพื่อใช้เปรียบเทียบผลการดำเนินงาน ณ จุดขาย คือ European Equity

7. ผลการดำเนินงานย้อนหลังแบบปักหมุด

กองทุน	YTD	3 เดือน	Percentile	6 เดือน	Percentile	1ปี	Percentile	3ปี	Percentile	ตั้งแต่จัดตั้ง กองทุน
ผลตอบแทนกองทุนรวม	12.09%	3.30%	95	12.09%	95	25.16%	95	5.63%	95	7.30%
ผลตอบแทนตัวชี้วัด	14.93%	5.00%	95	14.93%	75	32.18%	50	5.57%	95	8.06%
ความผันผวนของกองทุน	13.31%	12.22%	50	13.31%	75	17.41%	95	20.33%	95	18.65%
ความผันผวนของตัวชี้วัด	13.58%	12.50%	75	13.58%	75	17.96%	95	20.48%	95	19.76%

*เป็นข้อมูล ณ วันที่ 30 มิถุนายน 2564 คุณสามารถดูข้อมูลที่เป็นปัจจุบันได้ที่ www.principal.th
ผลตอบแทนที่มีอายุเกินหนึ่งปี จะแสดงเป็นผลตอบแทนต่อปี

8. ผลการดำเนินงานย้อนหลังของกองทุนหลัก



12 MONTH PERFORMANCE PERIODS (% EUR)

	31/3/2016 - 31/3/2017	31/3/2017 - 31/3/2018	31/3/2018 - 31/3/2019	31/3/2019 - 31/3/2020	31/3/2020 - 31/3/2021	2020 Calendar Year
Fund	23.43%	-1.96%	-5.24%	-14.26%	50.19%	2.96%
Benchmark	23.55%	-1.83%	-5.38%	-14.38%	50.01%	2.83%

ANNUALISED PERFORMANCE (% EUR)

	1 Year	3 Years	5 Years	10 Years	Since Inception
Fund	32.28%	6.40%	8.01%	7.45%	4.22%
Benchmark	32.09%	6.28%	7.93%	7.50%	4.35%

The figures shown relate to past performance. Past performance is not a reliable indicator of future results and should not be the sole factor of consideration when selecting a product or strategy. Share Class and Benchmark performance displayed in EUR, hedged fund benchmark performance is displayed in EUR. Performance is shown on a Net Asset Value (NAV) basis, with gross income reinvested where applicable. Performance data is based on the net asset value (NAV) of the ETF which may not be the same as the market price of the ETF. Individual shareholders may realize returns that are different to the NAV performance. The return of your investment may increase or decrease as a result of currency fluctuations if your investment is

*ข้อมูล ณ วันที่ 31 พฤษภาคม 2564 คุณสามารถดูข้อมูลที่เป็นปัจจุบันได้ที่ www.principal.th



ข้อมูลอื่น ๆ

นโยบายการจ่ายเงินปันผล	ไม่จ่าย																
ผู้ดูแลผลประโยชน์	ธนาคาร สแตนดาร์ดชาร์เตอร์ (ไทย) จำกัด (มหาชน)																
วันที่จดทะเบียน	5 กรกฎาคม 2559																
อายุโครงการ	ไม่กำหนด																
จำนวนเงินลงทุนของโครงการ	2,000 ล้านบาท (ปัจจุบัน 22.55 ล้านบาท)																
ชื่อและขายคืนหน่วยลงทุน <i>(บริษัทจัดการกำหนดให้วันทำการซื้อขายหน่วยลงทุนเป็นวันทำการของธนาคารพาณิชย์ไทย และวันทำการของประเทศที่เกี่ยวข้องกับการลงทุน (ถ้ามี) และวันทำการที่บริษัทจัดการไม่ได้รับผลกระทบจากการรับชำระค่าซื้อขายหลักทรัพย์ที่ลงทุน (ถ้ามี) หรือธุรกรรมอื่น ๆ ที่เกี่ยวข้องกับการลงทุนในต่างประเทศของกองทุน (ถ้ามี))</i>	วันทำการซื้อหน่วยลงทุน : ทุกวันทำการตั้งแต่เวลาเริ่มทำการถึงเวลา 15.30 น. มูลค่าขั้นต่ำของการซื้อครั้งแรก : 1,000 บาท มูลค่าขั้นต่ำของการซื้อครั้งถัดไป : 1,000 บาท <i>การปรับขั้นต่ำการส่งซื้อหน่วยลงทุนเริ่มมีผลตั้งแต่วันที่ 17 ส.ค.63 เป็นต้นไป</i> วันทำการขายคืนหน่วยลงทุน: ทุกวันทำการตั้งแต่เวลาเริ่มทำการถึงเวลา 15.00 น. มูลค่าขั้นต่ำของการขายคืน : ไม่กำหนด ยอดคงเหลือขั้นต่ำ : ไม่กำหนด ระยะเวลาการรับเงินค่าขายคืน : ภายใน 5 วันทำการ นับจากวันคำนวณราคาซื้อขายคืนหน่วยลงทุน (ประกาศ NAV T+2, คืนเงิน T+6 ธนาคาร CIMBT เวลา 11.30 น. ธนาคาร SCB/ KBANK/ BAY/ TMB/ BBL/ LHBANK/ KK/ TBANK เวลา 13.00 น.) คุณสามารถตรวจสอบมูลค่าทรัพย์สินรายวันได้ที่ www.principal.th																
รายชื่อผู้จัดการกองทุน	<table><thead><tr><th>รายชื่อ</th><th>วันที่เริ่มบริหารกองทุน</th></tr></thead><tbody><tr><td>คุณศุภกร ตูลยธัญญ์</td><td>วันที่เริ่มบริหาร 1 มิถุนายน 2564</td></tr><tr><td>คุณวิทยา เจนจรัสโชติ</td><td>วันที่เริ่มบริหาร 5 กรกฎาคม 2559</td></tr><tr><td>คุณวิริยา โภไคศวรรย์</td><td>วันที่เริ่มบริหาร 2 พฤษภาคม 2560</td></tr><tr><td>คุณวรุณ ทรัพย์ทวีกุล</td><td>วันที่เริ่มบริหาร 2 พฤษภาคม 2561</td></tr><tr><td>คุณปณิธิ จิตวีโกชน์</td><td>วันที่เริ่มบริหาร 29 พฤศจิกายน 2560</td></tr><tr><td>คุณธนา เชนะกุล</td><td>วันที่เริ่มบริหาร 17 เมษายน 2561</td></tr><tr><td>คุณประพจน์ อ้วนเจริญกุล</td><td>วันที่เริ่มบริหาร 17 กันยายน 2562</td></tr></tbody></table>	รายชื่อ	วันที่เริ่มบริหารกองทุน	คุณศุภกร ตูลยธัญญ์	วันที่เริ่มบริหาร 1 มิถุนายน 2564	คุณวิทยา เจนจรัสโชติ	วันที่เริ่มบริหาร 5 กรกฎาคม 2559	คุณวิริยา โภไคศวรรย์	วันที่เริ่มบริหาร 2 พฤษภาคม 2560	คุณวรุณ ทรัพย์ทวีกุล	วันที่เริ่มบริหาร 2 พฤษภาคม 2561	คุณปณิธิ จิตวีโกชน์	วันที่เริ่มบริหาร 29 พฤศจิกายน 2560	คุณธนา เชนะกุล	วันที่เริ่มบริหาร 17 เมษายน 2561	คุณประพจน์ อ้วนเจริญกุล	วันที่เริ่มบริหาร 17 กันยายน 2562
รายชื่อ	วันที่เริ่มบริหารกองทุน																
คุณศุภกร ตูลยธัญญ์	วันที่เริ่มบริหาร 1 มิถุนายน 2564																
คุณวิทยา เจนจรัสโชติ	วันที่เริ่มบริหาร 5 กรกฎาคม 2559																
คุณวิริยา โภไคศวรรย์	วันที่เริ่มบริหาร 2 พฤษภาคม 2560																
คุณวรุณ ทรัพย์ทวีกุล	วันที่เริ่มบริหาร 2 พฤษภาคม 2561																
คุณปณิธิ จิตวีโกชน์	วันที่เริ่มบริหาร 29 พฤศจิกายน 2560																
คุณธนา เชนะกุล	วันที่เริ่มบริหาร 17 เมษายน 2561																
คุณประพจน์ อ้วนเจริญกุล	วันที่เริ่มบริหาร 17 กันยายน 2562																
PTR	0.0119 <i>กรณีกองทุนรวมที่จดทะเบียนจัดตั้งไม่ถึง 1 ปี จะแสดงค่าที่เกิดขึ้นจริงในช่วงเวลาตั้งแต่วันที่จดทะเบียนถึงวันที่รายงาน</i>																
ผู้สนับสนุนการขายหรือรับซื้อคืน	ธนาคาร ซีไอเอ็มบี ไทย จำกัด (มหาชน) บริษัทหลักทรัพย์จัดการกองทุน พรินซิเพิล จำกัด หรือผู้สนับสนุนการขายหรือรับซื้อคืนที่ บลจ.พรินซิเพิล แต่งตั้ง																

ติดต่อสอบถามรับหนังสือชี้ชวน ร้องเรียน	บริษัทหลักทรัพย์จัดการกองทุน พรินซิเพิล จำกัด ที่อยู่ : ที่อยู่ 44 อาคาร ซีไอเอ็มบี ไทย ชั้น 16 ถนนหลังสวน แขวงลุมพินี เขตปทุมวัน กรุงเทพฯ 10330 โทรศัพท์ : 0-2686-9500 หรือ 0-2686-9595 Website : www.principal.th
ธุรกรรมที่อาจก่อให้เกิดความขัดแย้งทางผลประโยชน์	คุณสามารถตรวจสอบธุรกรรมที่อาจก่อให้เกิดความขัดแย้งทางผลประโยชน์ได้ที่ www.principal.th

- การลงทุนในหน่วยลงทุนไม่ใช่การฝากเงิน รวมทั้งไม่ได้อยู่ภายใต้ความคุ้มครองของสถาบันคุ้มครองเงินฝาก จึงมีความเสี่ยงจากการลงทุนซึ่งผู้ลงทุนอาจไม่ได้รับเงินลงทุนคืนเต็มจำนวน
- ได้รับอนุมัติจัดตั้ง และอยู่ภายใต้การกำกับดูแลของสำนักงาน ก.ล.ต.
- การพิจารณาร่างหนังสือชี้ชวนในการเสนอขายหน่วยลงทุนของกองทุนรวมนี้มีได้เป็นการแสดงว่าสำนักงาน ก.ล.ต. ได้รับรองถึงความถูกต้องของข้อมูลในหนังสือชี้ชวนของกองทุนรวม หรือได้ประกันราคาหรือผลตอบแทนของหน่วยลงทุนที่เสนอขายนั้น ทั้งนี้ บริษัทจัดการกองทุนรวมได้สอบทานข้อมูลในหนังสือชี้ชวนส่วนสรุปข้อมูลสำคัญ ณ วันที่ 30 มิถุนายน 2564 แล้วด้วยความระมัดระวังในฐานะผู้รับผิดชอบในการดำเนินการของกองทุนรวมและขอรับรองว่าข้อมูลดังกล่าวถูกต้องไม่เป็นเท็จ และไม่ทำให้ผู้อื่นสำคัญผิด

คำอธิบายเพิ่มเติม / คำเตือน

ความเสี่ยงจากความผันผวนของราคาหลักทรัพย์ (Market Risk)

กรณีกองทุนรวมตราสารทุน หมายถึง ความเสี่ยงที่มูลค่าของหลักทรัพย์ที่กองทุนรวมลงทุนจะเปลี่ยนแปลงเพิ่มขึ้นหรือลดลงจากปัจจัยภายนอก เช่น สภาวะเศรษฐกิจการลงทุน ปัจจัยทางการเมืองทั้งในและต่างประเทศ เป็นต้น ซึ่งพิจารณาได้จากค่า standard deviation (SD) ของกองทุนรวม หากกองทุนรวมมีค่า SD สูง แสดงว่ากองทุนรวมมีความผันผวนจากการเปลี่ยนแปลงของราคาหลักทรัพย์สูง

ความเสี่ยงจากการลงทุนในต่างประเทศ (Country and Political Risk)

ได้แก่ เสถียรภาพทางการเมือง เศรษฐกิจ ตลาดเงิน ตลาดทุนของประเทศต่าง ๆ ที่กองทุนได้ลงทุนไว้

ความเสี่ยงของอัตราแลกเปลี่ยน (Currency Risk)

เนื่องจากเป็นกองทุนต่างประเทศโดยกองทุนจะลงทุนเปลี่ยนสกุลเงินบาทเป็นเงินสกุลยูโร (EUR) จึงเป็นความเสี่ยงของค่าเงินที่เกิดจากการลงทุนในสกุลเงินต่างประเทศ ตัวอย่างเช่น ถ้าค่าเงินต่างประเทศที่ลงทุนอ่อนค่า มูลค่าหน่วยลงทุน (NAV) ของกองทุนจะลดลง ดังนั้น ผู้ลงทุนอาจได้รับกำไร หรือขาดทุนจากการเคลื่อนไหวของเงินตราต่างประเทศที่ลงทุนได้

ความเสี่ยงจากการทำสัญญาซื้อขายล่วงหน้า (Derivatives)

สัญญาซื้อขายล่วงหน้าบางประเภทอาจมีการขึ้นลงผันผวน (volatile) มากกว่าหลักทรัพย์พื้นฐาน ดังนั้น หากกองทุนมีการลงทุนในสัญญาซื้อขายล่วงหน้าดังกล่าวย่อมทำให้สินทรัพย์มีความผันผวนมากกว่าการลงทุนในหลักทรัพย์พื้นฐาน (Underlying Security)

ความเสี่ยงจากข้อจำกัดการนำเงินลงทุนกลับประเทศ (Repatriation Risk)

คือความเสี่ยงที่กองทุนไม่สามารถนำเงินลงทุนและผลตอบแทนกลับประเทศได้ครบถ้วนตามที่คาดไว้

ผลขาดทุนสูงสุดที่เกิดขึ้นจริง 5 ปี (Maximum Drawdown)

เป็นผลขาดทุนสะสมสูงสุดที่เกิดจากการลงทุนจริงของกองทุนรวมย้อนหลังเป็นระยะเวลาอย่างน้อย 5 ปี นับแต่วันที่รายงาน (หรือตั้งแต่จัดตั้งกองทุนรวมกรณียังไม่ครบ 5 ปี) โดยมีวิธีการคำนวณดังนี้

$$\text{Drawdown}_{(t)} = \frac{\text{มูลค่าหน่วยลงทุน}_{(t)} - \text{มูลค่าหน่วยลงทุนสูงสุด}^*}{\text{มูลค่าหน่วยลงทุนสูงสุด}^*}$$
$$\text{Maximum Drawdown} = \min (\text{Drawdown}_{(t)})$$

หมายเหตุ : * มูลค่าหน่วยลงทุนสูงสุด คือ มูลค่าหน่วยลงทุนสูงสุดของระยะเวลาก่อนหน้าจนถึงวันที่คำนวณ (t)

ค่าความผันผวนของผลการดำเนินงาน (Standard Deviation : SD)

เป็นความผันผวนของผลตอบแทนกองทุน โดยคำนวณจากผลตอบแทนของกองทุนรวมซึ่งมีวิธีการคำนวณเป็นไปตามหลักเกณฑ์ของสมาคมบริษัทจัดการลงทุนว่าด้วยมาตรฐานการวัดและนำเสนอผลการดำเนินงานของกองทุนรวม ใช้การเปิดเผยค่า SD ของกองทุนรวมย้อนหลังเป็นระยะเวลา 5 ปี นับแต่วันที่รายงาน แสดงเป็น % ต่อปี

ค่าความผันผวนของส่วนต่างของผลตอบแทนเฉลี่ยของกองทุนรวมและผลตอบแทนของดัชนีชี้วัด (Tracking Error)

Tracking Error คือ ความผันผวนของส่วนต่างของผลตอบแทนเฉลี่ยของกองทุนรวมและผลตอบแทนของดัชนีชี้วัดซึ่งสะท้อนให้เห็นถึงประสิทธิภาพในการเลียนแบบดัชนีชี้วัดของกองทุนรวมว่ามีการเบี่ยงเบนออกไปจากดัชนีชี้วัดมากน้อยเพียงใด เช่น หากกองทุนรวมมีค่า TE ต่ำ แสดงว่าอัตราผลตอบแทนของกองทุนมีการเบี่ยงเบนออกไปจากดัชนีชี้วัดในอัตราที่ต่ำ ดังนั้น กองทุนรวมจึงมีประสิทธิภาพใน

การเลียนแบบดัชนีอ้างอิง ในขณะที่กองทุนรวมที่มีค่าสูง แสดงว่าอัตราผลตอบแทนของกองทุนรวมมีการเบี่ยงเบนออกจากดัชนีชี้วัดในอัตราที่สูง ดังนั้น โอกาสที่ผลตอบแทนการลงทุนจะเป็นไปตามผลตอบแทนของ benchmark ก็จะลดน้อยลง เป็นต้น

อัตราส่วนหมุนเวียนการลงทุนของกองทุนรวม (Portfolio Turnover Ratio : PTR)

เป็นค่าที่แสดงเพื่อให้ผู้ลงทุนทราบถึงปริมาณการซื้อขายทรัพย์สินของกองทุน และช่วยสะท้อนกลยุทธ์การลงทุนของผู้จัดการกองทุนได้ดียิ่งขึ้น โดยคำนวณจากมูลค่าที่ต่ำกว่าระหว่างผลรวมของมูลค่าการซื้อขายทรัพย์สินกับผลรวมของมูลค่าการขายทรัพย์สินที่กองทุนรวมลงทุนในรอบระยะเวลาผ่านมาย้อนหลัง 1 ปี หาดด้วยมูลค่าทรัพย์สินสุทธิเฉลี่ยของกองทุนรวมในรอบระยะเวลาเดียวกัน ดังแสดงในตาราง

$$\text{PTR} = \frac{\text{Min (ซื้อหุ้น , ขายหุ้น)}}{\text{Avg. NAV}}$$

ข้อมูลกองทุนหลัก

กองทุนหลักที่กองทุนจะลงทุน คือ iShares Core DAX® UCITS ETF (DE) มีรายละเอียดต่อไปนี้

ชื่อกองทุน : iShares Core DAX® UCITS ETF (DE)

ประเภท : กองทุนรวมอีทีเอฟ (Exchange Traded Fund)

อายุโครงการ : ไม่กำหนด

วันจัดตั้งกองทุน : 27 ธันวาคม 2543

จดทะเบียนประเทศ : ประเทศเยอรมนี

สกุลเงินของกองทุน : EURO

วันทำการซื้อขาย : ทุกวันทำการของธนาคารในเยอรมนี หรือตามที่ผู้จัดการกองทุนและผู้ดูแลผลประโยชน์ตกลง

บริษัทจัดการ : BlackRock Asset Management Deutschland AG

Trustee : State Street Bank GmbH

การจ่ายเงินปันผล : ไม่มี

ตัวชี้วัดของกองทุน (Benchmark) : DAX

นโยบายการลงทุน :

กองทุน iShares Core DAX® UCITS ETF (DE) มีวัตถุประสงค์ในการลงทุนเพื่อสร้างผลตอบแทนของกองทุนให้ใกล้เคียงกับผลตอบแทนของดัชนี DAX ซึ่งเป็นดัชนีที่สะท้อนผลการดำเนินงานของบริษัทที่มีขนาดใหญ่ที่สุดและมีมูลค่าการซื้อขายมากที่สุดที่จดทะเบียนซื้อขายในตลาดหลักทรัพย์แฟรงค์เฟิร์ตประเทศเยอรมัน จำนวน 30 บริษัท โดยใช้กลยุทธ์การบริหารจัดการลงทุนแบบ Passive เป็นหลัก ดังนั้น การตัดสินใจซื้อหรือขายหลักทรัพย์ของกองทุนจะคล้อยตามการปรับเปลี่ยนน้ำหนักการลงทุนของดัชนี DAX ซึ่งเป็นตัวชี้วัดของกองทุน นอกจากนี้ กลยุทธ์การบริหารจัดการลงทุนแบบ Passive และการซื้อขายหลักทรัพย์อาจก่อให้เกิดค่าธรรมเนียมการบริหารกองทุนและค่าธรรมเนียมการทำรายการแก่กองทุนดังกล่าว กองทุนนี้บริหารและจัดการโดย BlackRock Asset Management Deutschland AG

ทั้งนี้ กองทุน iShares Core DAX® UCITS ETF (DE) จะลงทุนใน

- a) หลักทรัพย์ ตาม Capital Investment Act Section 193 KAGB
- b) ตราสารหนี้ตลาดเงิน ตาม Capital Investment Act Section 194 KAGB
- c) เงินฝากธนาคาร ตาม Capital Investment Act Section 195 KAGB
- d) ตราสารอนุพันธ์ทางการเงิน ตาม Capital Investment Act Section 197 KAGB
- e) หลักทรัพย์อื่นๆ ตาม Capital Investment Act Section 198 KAGB
- f) หน่วยลงทุน ตาม Capital Investment Act Section 196 KAGB