

กองทุนเปิดเค สตาร์ หุ้นทุน-A ชนิดสะสมมูลค่า

K-STAR-A(A)

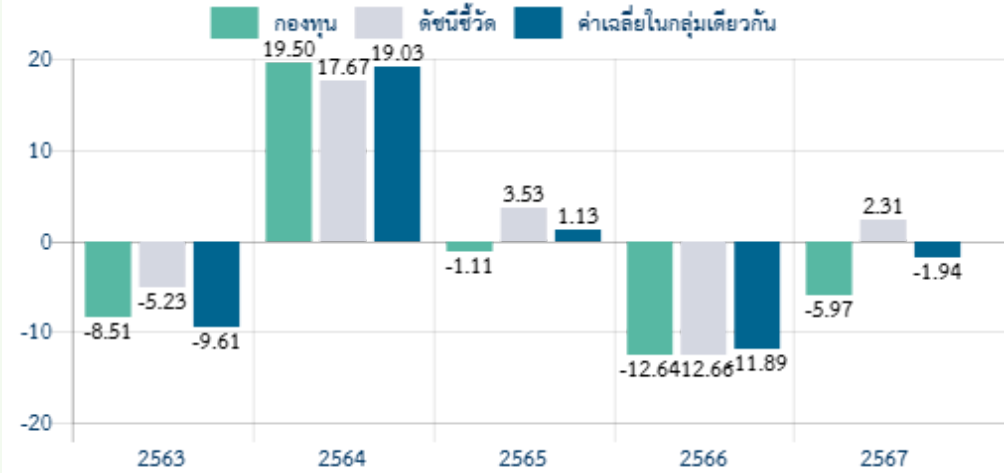
ประเภทกองทุนรวม / กลุ่มกองทุนรวม

- กองทุนรวมตราสารทุน
- กลุ่ม Equity General

นโยบายและกลยุทธ์การลงทุน

- เน้นลงทุนหุ้นไทยพื้นฐานดีที่มีศักยภาพการเติบโตในระยะยาว เพื่อมุ่งหวังสร้างผลตอบแทนที่ดีสม่ำเสมอ พร้อมทั้งจับจังหวะในการปรับเปลี่ยนสัดส่วนน้ำหนักรายกลุ่มอุตสาหกรรมและสัดส่วนการถือครองเงินสดในสถานการณ์ตลาดที่อานวญเพื่อเพิ่มโอกาสในการสร้างผลตอบแทนในระยะสั้น
- อาจลงทุนในสัญญาซื้อขายล่วงหน้าเพื่อการเพิ่มประสิทธิภาพการบริหารการลงทุน (Efficient Portfolio Management)
- มุ่งหวังให้ผลประกอบการเคลื่อนไหวสูงกว่าดัชนีชี้วัด (active management)

ผลการดำเนินงานและดัชนีชี้วัดย้อนหลัง 5 ปีปฏิทิน (% ต่อปี)



ผลการดำเนินงานย้อนหลังแบบปกติ (% ต่อปี)

|                          | YTD    | 3 เดือน | 6 เดือน | 1 ปี *           |
|--------------------------|--------|---------|---------|------------------|
| กองทุน                   | -17.71 | -7.40   | -20.41  | -18.40           |
| ดัชนีชี้วัด              | -15.49 | -2.29   | -17.05  | -10.98           |
| ค่าเฉลี่ยในกลุ่มเดียวกัน | -15.32 | -5.43   | -16.92  | -14.54           |
| ความผันผวนกองทุน         | 21.52  | 23.75   | 20.68   | 17.19            |
| ความผันผวนดัชนีชี้วัด    | 20.19  | 22.57   | 19.20   | 15.83            |
|                          | 3 ปี * | 5 ปี *  | 10 ปี * | ตั้งแต่จัดตั้ง * |
| กองทุน                   | -12.57 | -3.26   | N/A     | -3.52            |
| ดัชนีชี้วัด              | -8.48  | 0.03    | N/A     | -1.69            |
| ค่าเฉลี่ยในกลุ่มเดียวกัน | -10.12 | -1.66   | N/A     | N/A              |
| ความผันผวนกองทุน         | 13.51  | 14.37   | N/A     | 15.86            |
| ความผันผวนดัชนีชี้วัด    | 12.84  | 13.59   | N/A     | 15.50            |

หมายเหตุ : \* % ต่อปี

ระดับความเสี่ยง

ต่ำ 1 2 3 4 5 6 7 8 สูง

ความเสี่ยงสูง

ลงทุนในตราสารทุนเป็นหลัก โดยเฉลี่ยในรอบปีไม่น้อยกว่า 80% ของ NAV

ข้อมูลกองทุนรวม

|                        |            |
|------------------------|------------|
| วันจดทะเบียนกองทุน     | 29 พ.ค. 49 |
| วันเริ่มต้น class      | 2 ต.ค. 60  |
| นโยบายการจ่ายเงินปันผล | ไม่จ่าย    |
| อายุกองทุน             | ไม่กำหนด   |

ผู้จัดการกองทุนรวม

น.ส. ภารดี มุณีสัทธี (ตั้งแต่ 11 มี.ค. 67)  
น.ส. นันทิ์ วงศ์เสงี่ยม (ตั้งแต่ 1 พ.ย. 67)

ดัชนีชี้วัด :

1. ดัชนีผลตอบแทนรวมตลาดหลักทรัพย์แห่งประเทศไทย (SET TRI) (100.00%)  
วัตถุประสงค์ในการอ้างอิงดัชนีชี้วัด : เพื่อใช้กำหนดองค์ประกอบของพอร์ตโฟลิโอและเปรียบเทียบผลการดำเนินงานของกองทุน

คำเตือน:

- การลงทุนในกองทุนรวมไม่ใช่การฝากเงิน
- ผลการดำเนินงานในอดีตของกองทุนรวม มิได้เป็นสัญญานถึงผลการดำเนินงานในอนาคต

การเข้าร่วมต่อต้านทุจริต : ได้รับการรับรองจาก CAC

ผู้ลงทุนสามารถศึกษา  
เครื่องมือบริหารความเสี่ยง  
ด้านสภาพคล่องได้ใน  
หนังสือชี้ชวนฉบับเต็ม

หนังสือชี้ชวนฉบับเต็ม



www.kasikornasset.com

|   |   |
|---|---|
| <b>การซื้อขายหน่วยลงทุน</b>   | <b>การขายคืนหน่วยลงทุน</b>                            |
| วันทำการซื้อ : ทุกวันทำการ  | วันทำการขายคืน : ทุกวันทำการ                          |
| เวลาทำการ : 08:30 น. - 15:30 น.   | เวลาทำการ : 08:30 น. - 15:30 น.                       |
| การซื้อครั้งแรกขั้นต่ำ : 1 บาท  | การขายคืนขั้นต่ำ : 1 บาท                              |
| การซื้อครั้งถัดไปขั้นต่ำ : 1 บาท  | ยอดคงเหลือขั้นต่ำ : 1 บาท                             |
|   | ระยะเวลาการรับเงินค่าขายคืน : T+3<br>(ประกาศ NAV T+1) |
| หมายเหตุ : สำหรับบริการ K-Saving Plan และบริการสร้างแผนการลงทุน (ในแอปพลิเคชัน K-My Funds และระบบ K-Cyber Invest) ยังคงมูลค่าขั้นต่ำของการซื้อที่ 500 บาท |   |

ค่าธรรมเนียมที่เรียกเก็บจากกองทุนรวม (% ต่อปีของ NAV)

| ค่าธรรมเนียม  | สูงสุดไม่เกิน | เก็บจริง |
|---------------|---------------|----------|
| การจัดการ     | 2.0063        | 2.0063   |
| รวมค่าใช้จ่าย | 3.3170        | 2.2068   |

หมายเหตุ : ค่าธรรมเนียมดังกล่าวรวมภาษีมูลค่าเพิ่ม ภาษีธุรกิจเฉพาะ หรือภาษีอื่นใดแล้ว

- บริษัทจัดการอาจพิจารณาเปลี่ยนแปลงค่าธรรมเนียมที่เรียกเก็บจริง เพื่อให้สอดคล้องกับกลยุทธ์หรือค่าใช้จ่ายในการบริหารจัดการ

ค่าธรรมเนียมที่เรียกเก็บจากผู้ถือหน่วย (% ของมูลค่าซื้อขาย)

| ค่าธรรมเนียม                | สูงสุดไม่เกิน  | เก็บจริง     |
|-----------------------------|----------------|--------------|
| การขาย                      | 2.00           | 0.50         |
| การรับซื้อคืน               | 2.00           | ยกเว้น       |
| การสับเปลี่ยนหน่วยลงทุนเข้า |                | ดูหมายเหตุ   |
| การสับเปลี่ยนหน่วยลงทุนออก  |                | ดูหมายเหตุ   |
| การโอนหน่วย                 | ตามที่เก็บจริง | ไม่เรียกเก็บ |

หมายเหตุ : ค่าธรรมเนียมดังกล่าวรวมภาษีมูลค่าเพิ่ม ภาษีธุรกิจเฉพาะ หรือภาษีอื่นใดแล้ว

- บริษัทจัดการอาจพิจารณาเปลี่ยนแปลงค่าธรรมเนียมที่เรียกเก็บจริง เพื่อให้สอดคล้องกับกลยุทธ์หรือค่าใช้จ่ายในการบริหารจัดการ
- ค่าธรรมเนียมการรับซื้อคืนและค่าธรรมเนียมการสับเปลี่ยนกรณีที่เป็นค่าธรรมเนียมการรับซื้อคืนจากผู้ถือหน่วยลงทุนจะเรียกเก็บเข้ากองทุน
- ค่าธรรมเนียมการสับเปลี่ยน (Switching Fee) : อัตราเท่ากับค่าธรรมเนียมการรับซื้อคืนหน่วยลงทุนของกองทุนต้นทางหรือค่าธรรมเนียมการขายหน่วยลงทุนของกองทุนปลายทางแล้วแต่อัตราใดจะสูงกว่า

| สัดส่วนประเภททรัพย์สินที่ลงทุน |       | ทรัพย์สินที่ลงทุน 5 อันดับแรก                |       |
|--------------------------------|-------|--|-------|
| ประเภททรัพย์สิน                | % NAV | ทรัพย์สิน                                    | % NAV |
| ตราสารทุน                      | 93.10 | เงินฝาก บมจ.ธนาคารกรุงเทพ                    | 7.54  |
| เงินฝาก                        | 7.75  | หุ้น บมจ. กัลฟ์ ดีเวลลอปเม้นท์               | 7.43  |
| อื่นๆ                          | -0.85 | หุ้น บมจ.แอดวานซ์ อินโฟร์ เซอร์วิส           | 6.84  |
|                                |       | หุ้น บมจ.ซีพี ออลล์                          | 6.23  |
|                                |       | หุ้น บมจ.เดลินิวส์ อีเล็คโทรนิคส์(ประเทศไทย) | 6.12  |

|                            |           |
|----------------------------|-----------|
| <b>ข้อมูลเชิงสถิติ</b>     |           |
| Maximum Drawdown           | -38.20 %  |
| Recovering Period          | N/A       |
| อัตราส่วนหมุนเวียนการลงทุน | 0.88 เท่า |
| Sharpe Ratio               | -1.09     |
| Alpha                      | -4.09 %   |
| Beta                       | 1.00      |

| การจัดสรรการลงทุนในกลุ่มอุตสาหกรรม |       |
|------------------------------------|-------|
| อุตสาหกรรม                         | % NAV |
| พลังงานและสาธารณูปโภค              | 16.74 |
| ธนาคาร                             | 15.90 |
| เทคโนโลยีสารสนเทศและการสื่อสาร     | 10.47 |
| พาณิชย์                            | 10.21 |
| ชิ้นส่วนอิเล็กทรอนิกส์             | 6.12  |

## คำอธิบาย

**Maximum Drawdown** เพอร์เซ็นต์ผลขาดทุนสูงสุดของกองทุนรวมในระยะเวลา 5 ปีย้อนหลัง (หรือตั้งแต่จัดตั้งกองทุนกรณีที่ยังไม่ครบ 5 ปี) โดยวัดจากระดับ NAV ต่อหน่วยที่จุดสูงสุดไปจนถึงจุดต่ำสุดในช่วงที่ NAV ต่อหน่วยปรับตัวลดลง ค่า Maximum Drawdown เป็นข้อมูลที่ช่วยให้ทราบถึงความเสี่ยงที่อาจจะขาดทุนจากการลงทุนในกองทุนรวม

**Recovering Period** ระยะเวลาการฟื้นตัว เพื่อเป็นข้อมูลให้ผู้ลงทุนทราบถึงระยะเวลาดังแต่การขาดทุนสูงสุดจนถึงระยะเวลาที่ฟื้นกลับมาที่เงินทุนเริ่มต้นใช้ระยะเวลานานเท่าใด

**FX Hedging** เพอร์เซ็นต์ของการลงทุนในสกุลเงินต่างประเทศที่มีการป้องกันความเสี่ยงจากอัตราแลกเปลี่ยน

**อัตราส่วนหมุนเวียนการลงทุน** ความถี่ของการซื้อขายหลักทรัพย์ในพอร์ตกองทุนในช่วงเวลาใดช่วงเวลาหนึ่ง โดยคำนวณจากมูลค่าที่ต่ำกว่าระหว่างผลรวมของมูลค่าการซื้อขายหลักทรัพย์กับผลรวมของมูลค่าการขายหลักทรัพย์ของกองทุนรวมในรอบระยะเวลา 1 ปีหารด้วยมูลค่า NAV ของกองทุนรวมเฉลี่ยในรอบระยะเวลาเดียวกัน กองทุนรวมที่มีค่าอัตราส่วนหมุนเวียนการลงทุนสูง บ่งชี้ถึงการซื้อขายหลักทรัพย์บ่อยครั้งของผู้จัดการกองทุนและทำให้มีต้นทุนการซื้อขายหลักทรัพย์ที่สูง จึงต้องพิจารณาเปรียบเทียบกับผลการดำเนินงานของกองทุนรวมเพื่อประเมินความคุ้มค่าของการซื้อขายหลักทรัพย์ดังกล่าว

**Sharpe Ratio** อัตราส่วนระหว่างผลตอบแทนส่วนเพิ่มของกองทุนรวมเปรียบเทียบกับความเสี่ยงจากการลงทุน โดยคำนวณจากผลต่างระหว่างอัตราผลตอบแทนของกองทุนรวมกับอัตราผลตอบแทนที่ปราศจากความเสี่ยง (risk-free rate) เปรียบเทียบกับค่าเบี่ยงเบนมาตรฐาน (standard deviation) ของกองทุนรวม ค่า Sharpe Ratio สะท้อนถึงอัตราผลตอบแทนที่กองทุนรวมควรได้รับเพิ่มขึ้นเพื่อชดเชยกับความเสี่ยงที่กองทุนรวมรับมา โดยกองทุนรวมที่มีค่า Sharpe Ratio สูงกว่าจะเป็นกองทุนที่มีประสิทธิภาพในการบริหารจัดการลงทุนที่ดีกว่า เนื่องจากได้รับผลตอบแทนส่วนเพิ่มที่สูงกว่าภายใต้ระดับความเสี่ยงเดียวกัน

**Alpha** ผลตอบแทนส่วนเกินของกองทุนรวมเมื่อเปรียบเทียบกับดัชนีชี้วัด (benchmark) โดยค่า Alpha ที่สูง หมายถึง กองทุนสามารถสร้างผลตอบแทนได้สูงกว่าดัชนีชี้วัด ซึ่งเป็นผลจากประสิทธิภาพของผู้จัดการกองทุนในการคัดเลือกหรือหาจังหวะเข้าลงทุนในหลักทรัพย์ได้อย่างเหมาะสม

**Beta** ระดับและทิศทางการเปลี่ยนแปลงของอัตราผลตอบแทนของหลักทรัพย์ในพอร์ตการลงทุน โดยเปรียบเทียบกับอัตราการเปลี่ยนแปลงของตลาด Beta น้อยกว่า 1 แสดงว่า หลักทรัพย์ในพอร์ตการลงทุนมีการเปลี่ยนแปลงของอัตราผลตอบแทนน้อยกว่าการเปลี่ยนแปลงของอัตราผลตอบแทนของกลุ่มหลักทรัพย์ของตลาด Beta มากกว่า 1 แสดงว่า หลักทรัพย์ในพอร์ตการลงทุนมีการเปลี่ยนแปลงของอัตราผลตอบแทนมากกว่าการเปลี่ยนแปลงของอัตราผลตอบแทนของกลุ่มหลักทรัพย์ของตลาด

**Tracking Error** อัตราผลตอบแทนของกองทุนมีประสิทธิภาพในการเลียนแบบดัชนีชี้วัด โดยหาก tracking error ต่ำ หมายถึงกองทุนรวมมีประสิทธิภาพในการสร้างผลตอบแทนให้ใกล้เคียงกับดัชนีชี้วัด กองทุนรวมที่มีค่า tracking error สูง จะมีอัตราผลตอบแทนโดยเฉลี่ยห่างจากดัชนีชี้วัดมากขึ้น

**Yield to Maturity** อัตราผลตอบแทนจากการลงทุนในตราสารหนี้โดยถือจนครบกำหนดอายุ ซึ่งคำนวณจากดอกเบี้ยที่จะได้รับในอนาคตตลอดอายุตราสารและเงินต้นที่จะได้รับคืน นามาคิดลดเป็นมูลค่าปัจจุบัน โดยใช้วัดอัตราผลตอบแทนของกองทุนรวมตราสารหนี้ คำนวณจากค่าเฉลี่ยถ่วงน้ำหนักของ Yield to Maturity ของตราสารหนี้แต่ละตัวที่กองทุนมีการลงทุน และเนื่องจาก Yield to Maturity มีหน่วยมาตรฐานเป็นเปอร์เซ็นต์ต่อปี จึงสามารถนำไปใช้เปรียบเทียบอัตราผลตอบแทนระหว่างกองทุนรวมตราสารหนี้ที่มีนโยบายถือครองตราสารหนี้จนครบกำหนดอายุและมีลักษณะการลงทุนที่ใกล้เคียงกันได้

**อายุเฉลี่ยของตราสารหนี้และ Yield to Maturity** จะคำนวณเฉพาะจากการลงทุนตรงเท่านั้น

**การจัดสรรการลงทุน** จะแสดงเฉพาะการลงทุนตรงเท่านั้น ยกเว้นกองทุนปิดเคอร์จะแสดงข้อมูลของกองทุนหลัก

๑ สงวนสิทธิ์ 2025 บริษัท มอร์นิ่งสตาร์ รีเสิร์ช (ประเทศไทย) จำกัด ข้อมูลนี้ (1) เป็นกรรมสิทธิ์ของบริษัท มอร์นิ่งสตาร์ รีเสิร์ช (ประเทศไทย) จำกัด และ/หรือ ผู้ให้บริการข้อมูล (2) ขอสงวนสิทธิ์ในการลอกเลียน หรือเผยแพร่ (3) ขอสงวนสิทธิ์ที่จะไม่รับผิดชอบต่อความถูกต้อง ครบถ้วน และความเสียหายต่างๆ ที่เกิดขึ้นทุกกรณีจากการนำข้อมูลไปใช้อ้างอิง ผลการดำเนินงานในอดีตมิได้เป็นสิ่งยืนยันผลการดำเนินงานในอนาคต

หนังสือชี้ชวนส่วนสรุปข้อมูลสำคัญ



บริษัทหลักทรัพย์จัดการกองทุน กลีกรไทย จำกัด  
ที่อยู่ : 400/22 อาคารธนาคารกลีกรไทย ชั้น 6 และ 12 ถนนพหลโยธิน  
แขวงสามเสนใน เขตพญาไท กรุงเทพฯ 10400  
โทรศัพท์ : 0 - 2673 - 3888  
website : [www.kasikornasset.com](http://www.kasikornasset.com)  
email : [ka.customer@kasikornasset.com](mailto:ka.customer@kasikornasset.com)

## กองทุนเปิดเค สตาร์ หุ้นทุน-A ชนิดรับซื้อคืนอัตโนมัติ

K-STAR-A(R)

### ประเภทกองทุนรวม / กลุ่มกองทุนรวม

- กองทุนรวมตราสารทุน
- กลุ่ม Equity General

### นโยบายและกลยุทธ์การลงทุน

- เน้นลงทุนหุ้นไทยพื้นฐานดีที่มีศักยภาพการเติบโตในระยะยาว เพื่อมุ่งหวังสร้างผลตอบแทนที่ดีสม่ำเสมอ พร้อมทั้งจับจังหวะในการปรับเปลี่ยนสัดส่วนน้ำหนักในกลุ่มอุตสาหกรรมและสัดส่วนการถือครองเงินสดในสถานการณ์ตลาดที่อานวยเพื่อเพิ่มโอกาสในการสร้างผลตอบแทนในระยะสั้น
- อาจลงทุนในสัญญาซื้อขายล่วงหน้าเพื่อการเพิ่มประสิทธิภาพการบริหารการลงทุน (Efficient Portfolio Management)
- มุ่งหวังให้ผลประกอบการเคลื่อนไหวสูงกว่าดัชนีชี้วัด (active management)

### ระดับความเสี่ยง

ต่ำ 1 2 3 4 5 6 7 8 สูง

ความเสี่ยงสูง

ลงทุนในตราสารทุนเป็นหลัก โดยเฉลี่ยในรอบปีไม่น้อยกว่า 80% ของ NAV

### ข้อมูลกองทุนรวม

|                        |            |
|------------------------|------------|
| วันจดทะเบียนกองทุน     | 29 พ.ค. 49 |
| วันเริ่มต้น class      | 29 พ.ค. 49 |
| นโยบายการจ่ายเงินปันผล | ไม่จ่าย    |
| อายุกองทุน             | ไม่กำหนด   |

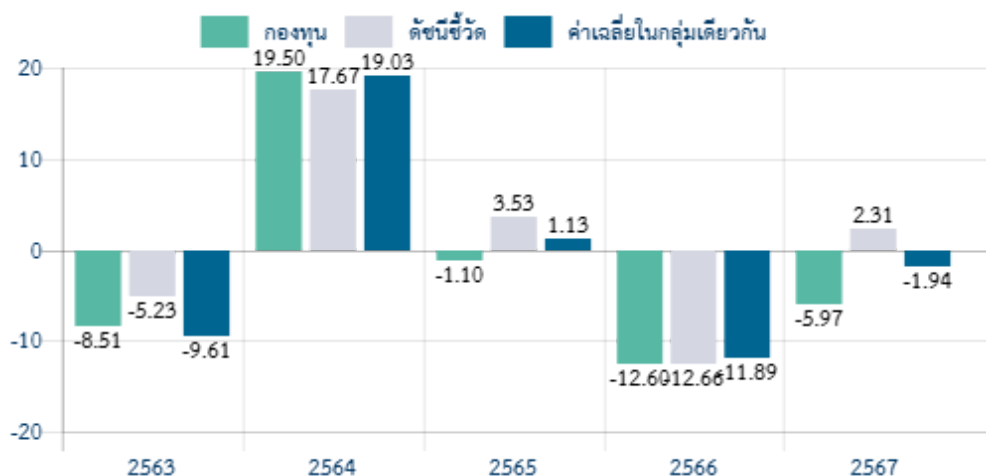
### ผู้จัดการกองทุนรวม

น.ส. ภารดี มุณีสวัสดิ์ (ตั้งแต่ 11 มี.ค. 67)  
น.ส. นันทิ์ วงศ์เสงี่ยม (ตั้งแต่ 1 พ.ย. 67)

### ดัชนีชี้วัด :

1. ดัชนีผลตอบแทนรวมตลาดหลักทรัพย์แห่งประเทศไทย (SET TRI) (100.00%)
- วัตถุประสงค์ในการอ้างอิงดัชนีชี้วัด : เพื่อใช้กำหนดองค์ประกอบของพอร์ตโฟลิโอและเปรียบเทียบผลการดำเนินงานของกองทุน

### ผลการดำเนินงานและดัชนีชี้วัดย้อนหลัง 5 ปีปฏิทิน (% ต่อปี)



### ผลการดำเนินงานย้อนหลังแบบปีกumul (%)

|                          | YTD    | 3 เดือน | 6 เดือน | 1 ปี *           |
|--------------------------|--------|---------|---------|------------------|
| กองทุน                   | -17.71 | -7.40   | -20.41  | -18.40           |
| ดัชนีชี้วัด              | -15.49 | -2.29   | -17.05  | -10.98           |
| ค่าเฉลี่ยในกลุ่มเดียวกัน | -15.32 | -5.43   | -16.92  | -14.54           |
| ความผันผวนกองทุน         | 21.52  | 23.75   | 20.68   | 17.19            |
| ความผันผวนดัชนีชี้วัด    | 20.19  | 22.57   | 19.20   | 15.83            |
|                          | 3 ปี * | 5 ปี *  | 10 ปี * | ตั้งแต่จัดตั้ง * |
| กองทุน                   | -12.55 | -3.25   | -0.28   | 5.92             |
| ดัชนีชี้วัด              | -8.48  | 0.03    | 0.58    | 6.26             |
| ค่าเฉลี่ยในกลุ่มเดียวกัน | -10.12 | -1.66   | -1.15   | N/A              |
| ความผันผวนกองทุน         | 13.51  | 14.37   | 15.26   | 19.21            |
| ความผันผวนดัชนีชี้วัด    | 12.84  | 13.59   | 14.82   | 17.69            |

หมายเหตุ : \* % ต่อปี

### คำเตือน:

- การลงทุนในกองทุนรวมไม่ใช่การฝากเงิน
- ผลการดำเนินงานในอดีตของกองทุนรวม มิได้เป็นสิ่งยืนยันถึงผลการดำเนินงานในอนาคต

การเข้าร่วมต่อต้านทุจริต : ได้รับการรับรองจาก CAC

หนังสือชี้ชวนฉบับเต็ม

ผู้ลงทุนสามารถศึกษา  
เครื่องมือบริหารความเสี่ยง  
ด้านสภาพคล่องได้ใน  
หนังสือชี้ชวนฉบับเต็ม



[www.kasikornasset.com](http://www.kasikornasset.com)

|  |   |
|--|---|
| <b>การซื้อขายหน่วยลงทุน</b>  | <b>การขายคืนหน่วยลงทุน</b>                            |
| วันทำการซื้อ : ทุกวันทำการ   | วันทำการขายคืน : ทุกวันทำการ                          |
| เวลาทำการ : 08:30 น. - 15:30 น.  | เวลาทำการ : 08:30 น. - 15:30 น.                       |
| การซื้อครั้งแรกขั้นต่ำ : 1 บาท   | การขายคืนขั้นต่ำ : 1 บาท                              |
| การซื้อครั้งถัดไปขั้นต่ำ : 1 บาท   | ยอดคงเหลือขั้นต่ำ : 1 บาท                             |
|  | ระยะเวลาการรับเงินค่าขายคืน : T+3<br>(ประกาศ NAV T+1) |
| หมายเหตุ : - การขายคืนอัตโนมัติ : เมื่อ NAV ขึ้นผ่านจุดที่กำหนด กองทุนจะทำการขายคืนหน่วยลงทุนอัตโนมัติให้ก็ต่อเมื่อมูลค่าครึ่งหนึ่งของกำไรไม่ต่ำกว่า 1,000 บาท |   |
| - สำหรับบริการ K-Saving Plan และบริการสร้างแผนการลงทุน (ในแอปพลิเคชัน K-My Funds และระบบ K-Cyber Invest) ยังคงมูลค่าขั้นต่ำของการซื้อที่ 500 บาท               |   |

| ค่าธรรมเนียมที่เรียกเก็บจากกองทุนรวม (% ต่อปีของ NAV) |               |          |
|---|---------------|----------|
| ค่าธรรมเนียม  | สูงสุดไม่เกิน | เก็บจริง |
| การจัดการ   | 2.0063        | 2.0063   |
| รวมค่าใช้จ่าย   | 3.3170        | 2.2068   |

หมายเหตุ : ค่าธรรมเนียมดังกล่าวรวมภาษีมูลค่าเพิ่ม ภาษีธุรกิจเฉพาะ หรือภาษีอื่นใดแล้ว

- บริษัทจัดการอาจพิจารณาเปลี่ยนแปลงค่าธรรมเนียมที่เรียกเก็บจริง เพื่อให้สอดคล้องกับกลยุทธ์หรือค่าใช้จ่ายในการบริหารจัดการ

| ค่าธรรมเนียมที่เรียกเก็บจากผู้ถือหน่วย (% ของมูลค่าซื้อขาย) |                |              |
|---|----------------|--------------|
| ค่าธรรมเนียม  | สูงสุดไม่เกิน  | เก็บจริง     |
| การขาย  | 2.00           | 0.50         |
| การรับซื้อคืน   | 2.00           | ยกเว้น       |
| การสับเปลี่ยนหน่วยลงทุนเข้า                                 | ดูหมายเหตุ     |              |
| การสับเปลี่ยนหน่วยลงทุนออก                                  | ดูหมายเหตุ     |              |
| การโอนหน่วย   | ตามที่เก็บจริง | ไม่เรียกเก็บ |

หมายเหตุ : ค่าธรรมเนียมดังกล่าวรวมภาษีมูลค่าเพิ่ม ภาษีธุรกิจเฉพาะ หรือภาษีอื่นใดแล้ว

- บริษัทจัดการอาจพิจารณาเปลี่ยนแปลงค่าธรรมเนียมที่เรียกเก็บจริง เพื่อให้สอดคล้องกับกลยุทธ์หรือค่าใช้จ่ายในการบริหารจัดการ
- ค่าธรรมเนียมการรับซื้อคืนและค่าธรรมเนียมการสับเปลี่ยนกรณีที่เป็นค่าธรรมเนียมการรับซื้อคืนจากผู้ถือหน่วยลงทุนจะเรียกเก็บเข้ากองทุน
- ค่าธรรมเนียมการสับเปลี่ยน (Switching Fee) : อัตราเท่ากับค่าธรรมเนียมการรับซื้อคืนหน่วยลงทุนของกองทุนต้นทางหรือค่าธรรมเนียมการขายหน่วยลงทุนของกองทุนปลายทางแล้วแต่อัตราใดจะสูงกว่า

| สัดส่วนประเภททรัพย์สินที่ลงทุน |       | ทรัพย์สินที่ลงทุน 5 อันดับแรก      |       |
|--------------------------------|-------|------------------------------------|-------|
| ประเภททรัพย์สิน                | % NAV | ทรัพย์สิน                          | % NAV |
| ตราสารทุน                      | 93.10 | เงินฝาก บมจ.ธนาคารกรุงเทพ          | 7.54  |
| เงินฝาก                        | 7.75  | หุ้น บมจ. กัลฟ์ ดีเวลลอปเม้นท์     | 7.43  |
| อื่นๆ                          | -0.85 | หุ้น บมจ.แอดวานซ์ อินโฟร์ เซอร์วิส | 6.84  |
|                                |       | หุ้น บมจ.ซีพี ออลล์                | 6.23  |
|                                |       | หุ้น บมจ.เดลินิวส์ (ประเทศไทย)     | 6.12  |

|                            |           |
|----------------------------|-----------|
| <b>ข้อมูลเชิงสถิติ</b>     |           |
| Maximum Drawdown           | -38.17 %  |
| Recovering Period          | N/A       |
| อัตราส่วนหมุนเวียนการลงทุน | 0.88 เท่า |
| Sharpe Ratio               | -1.09     |
| Alpha                      | -4.07 %   |
| Beta                       | 1.00      |

| การจัดสรรการลงทุนในกลุ่มอุตสาหกรรม |       |
|------------------------------------|-------|
| อุตสาหกรรม                         | % NAV |
| พลังงานและสาธารณูปโภค              | 16.74 |
| ธนาคาร                             | 15.90 |
| เทคโนโลยีสารสนเทศและการสื่อสาร     | 10.47 |
| พาณิชย์                            | 10.21 |
| ชิ้นส่วนอิเล็กทรอนิกส์             | 6.12  |

คำอธิบาย

**Maximum Drawdown** เพอร์เซ็นต์ผลขาดทุนสูงสุดของกองทุนรวมในระยะเวลา 5 ปีย้อนหลัง (หรือตั้งแต่จัดตั้งกองทุนกรณีที่ยังไม่ครบ 5 ปี) โดยวัดจากระดับ NAV ต่อหน่วยที่จุดสูงสุดไปจนถึงจุดต่ำสุดในช่วงที่ NAV ต่อหน่วยปรับตัวลดลง ค่า Maximum Drawdown เป็นข้อมูลที่จะช่วยให้ทราบถึงความเสี่ยงที่อาจจะขาดทุนจากการลงทุนในกองทุนรวม

**Recovering Period** ระยะเวลาการฟื้นตัว เพื่อเป็นข้อมูลให้ผู้ลงทุนทราบถึงระยะเวลาดังแต่การขาดทุนสูงสุดจนถึงระยะเวลาที่ฟื้นกลับมาที่เงินทุนเริ่มต้นใช้ระยะเวลานานเท่าใด

**FX Hedging** เพอร์เซ็นต์ของการลงทุนในสกุลเงินต่างประเทศที่มีการป้องกันความเสี่ยงจากอัตราแลกเปลี่ยน

**อัตราส่วนหมุนเวียนการลงทุน** ความถี่ของการซื้อขายหลักทรัพย์ในพอร์ตกองทุนในช่วงเวลาใดช่วงเวลาหนึ่ง โดยคำนวณจากมูลค่าที่ต่ำกว่าระหว่างผลรวมของมูลค่าการซื้อขายหลักทรัพย์กับผลรวมของมูลค่าการขายหลักทรัพย์ของกองทุนรวมในรอบระยะเวลา 1 ปีหารด้วยมูลค่า NAV ของกองทุนรวมเฉลี่ยในรอบระยะเวลาเดียวกัน กองทุนรวมที่มีค่าอัตราส่วนหมุนเวียนการลงทุนสูง บ่งชี้ถึงการซื้อขายหลักทรัพย์บ่อยครั้งของผู้จัดการกองทุนและทำให้มีต้นทุนการซื้อขายหลักทรัพย์ที่สูง จึงต้องพิจารณาเปรียบเทียบกับผลการดำเนินงานของกองทุนรวมเพื่อประเมินความคุ้มค่าของการซื้อขายหลักทรัพย์ดังกล่าว

**Sharpe Ratio** อัตราส่วนระหว่างผลตอบแทนส่วนเพิ่มของกองทุนรวมเปรียบเทียบกับความเสี่ยงจากการลงทุน โดยคำนวณจากผลต่างระหว่างอัตราผลตอบแทนของกองทุนรวมกับอัตราผลตอบแทนที่ปราศจากความเสี่ยง (risk-free rate) เปรียบเทียบกับค่าเบี่ยงเบนมาตรฐาน (standard deviation) ของกองทุนรวม ค่า Sharpe Ratio สะท้อนถึงอัตราผลตอบแทนที่กองทุนรวมควรได้รับเพิ่มขึ้นเพื่อชดเชยกับความเสี่ยงที่กองทุนรวมรับมา โดยกองทุนรวมที่มีค่า Sharpe Ratio สูงกว่าจะเป็นกองทุนที่มีประสิทธิภาพในการบริหารจัดการลงทุนที่ดีกว่า เนื่องจากได้รับผลตอบแทนส่วนเพิ่มที่สูงกว่าภายใต้ระดับความเสี่ยงเดียวกัน

**Alpha** ผลตอบแทนส่วนเกินของกองทุนรวมเมื่อเปรียบเทียบกับดัชนีชี้วัด (benchmark) โดยค่า Alpha ที่สูง หมายถึง กองทุนสามารถสร้างผลตอบแทนได้สูงกว่าดัชนีชี้วัด ซึ่งเป็นผลจากประสิทธิภาพของผู้จัดการกองทุนในการคัดเลือกหรือหาจังหวะเข้าลงทุนในหลักทรัพย์ได้อย่างเหมาะสม

**Beta** ระดับและทิศทางการเปลี่ยนแปลงของอัตราผลตอบแทนของหลักทรัพย์ในพอร์ตการลงทุน โดยเปรียบเทียบกับอัตราการเปลี่ยนแปลงของตลาด Beta น้อยกว่า 1 แสดงว่า หลักทรัพย์ในพอร์ตการลงทุนมีการเปลี่ยนแปลงของอัตราผลตอบแทนน้อยกว่าการเปลี่ยนแปลงของอัตราผลตอบแทนของกลุ่มหลักทรัพย์ของตลาด Beta มากกว่า 1 แสดงว่า หลักทรัพย์ในพอร์ตการลงทุนมีการเปลี่ยนแปลงของอัตราผลตอบแทนมากกว่าการเปลี่ยนแปลงของอัตราผลตอบแทนของกลุ่มหลักทรัพย์ของตลาด

**Tracking Error** อัตราผลตอบแทนของกองทุนมีประสิทธิภาพในการเลียนแบบดัชนีชี้วัด โดยหาก tracking error ต่ำ หมายถึงกองทุนรวมมีประสิทธิภาพในการสร้างผลตอบแทนให้ใกล้เคียงกับดัชนีชี้วัด กองทุนรวมที่มีค่า tracking error สูง จะมีอัตราผลตอบแทนโดยเฉลี่ยห่างจากดัชนีชี้วัดมากขึ้น

**Yield to Maturity** อัตราผลตอบแทนจากการลงทุนในตราสารหนี้โดยถือจนครบกำหนดอายุ ซึ่งคำนวณจากดอกเบี้ยที่จะได้รับในอนาคตตลอดอายุตราสารและเงินต้นที่จะได้รับคืน นามาคิดลดเป็นมูลค่าปัจจุบัน โดยใช้วัดอัตราผลตอบแทนของกองทุนรวมตราสารหนี้ คำนวณจากค่าเฉลี่ยถ่วงน้ำหนักของ Yield to Maturity ของตราสารหนี้แต่ละตัวที่กองทุนมีการลงทุน และเนื่องจาก Yield to Maturity มีหน่วยมาตรฐานเป็นเปอร์เซ็นต์ต่อปี จึงสามารถนำไปใช้เปรียบเทียบอัตราผลตอบแทนระหว่างกองทุนรวมตราสารหนี้ที่มีนโยบายถือครองตราสารหนี้จนครบกำหนดอายุและมีลักษณะการลงทุนที่ใกล้เคียงกันได้

**อายุเฉลี่ยของตราสารหนี้และ Yield to Maturity** จะคำนวณเฉพาะจากการลงทุนตรงเท่านั้น

**การจัดสรรการลงทุน** จะแสดงเฉพาะการลงทุนตรงเท่านั้น ยกเว้นกองทุนปิดเคอร์จะแสดงข้อมูลของกองทุนหลัก

๑ สงวนสิทธิ์ 2025 บริษัท มอร์นิ่งสตาร์ รีเสิร์ช (ประเทศไทย) จำกัด ข้อมูลนี้ (1) เป็นกรรมสิทธิ์ของบริษัท มอร์นิ่งสตาร์ รีเสิร์ช (ประเทศไทย) จำกัด และ/หรือ ผู้ให้บริการข้อมูล (2) ขอสงวนสิทธิ์ในการลอกเลียน หรือเผยแพร่ (3) ขอสงวนสิทธิ์ที่จะไม่รับผิดชอบต่อความถูกต้อง ครบถ้วน และความเสียหายต่างๆ ที่เกิดขึ้นทุกกรณีจากการนำข้อมูลไปใช้อ้างอิง ผลการดำเนินงานในอดีตมิได้เป็นสิ่งยืนยันผลการดำเนินงานในอนาคต

หนังสือชี้ชวนส่วนสรุปข้อมูลสำคัญ



บริษัทหลักทรัพย์จัดการกองทุน กลีกรไทย จำกัด  
ที่อยู่ : 400/22 อาคารธนาคารกลีกรไทย ชั้น 6 และ 12 ถนนพหลโยธิน  
แขวงสามเสนใน เขตพญาไท กรุงเทพฯ 10400  
โทรศัพท์ : 0 - 2673 - 3888  
website : [www.kasikornasset.com](http://www.kasikornasset.com)  
email : [ka.customer@kasikornasset.com](mailto:ka.customer@kasikornasset.com)

กองทุนเปิดเค สตาร์ หุ้นทุน-C ชนิดสะสมมูลค่า

K-STAR-C(A)

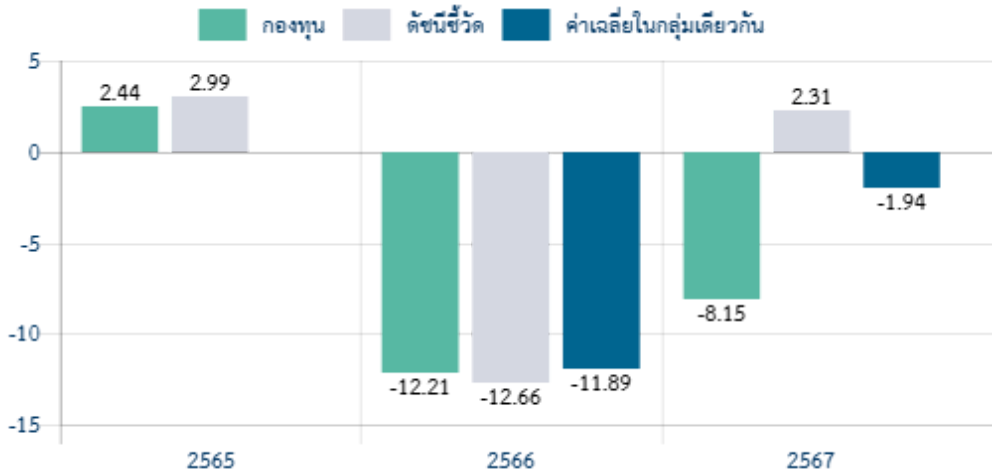
ประเภทกองทุนรวม / กลุ่มกองทุนรวม

- กองทุนรวมตราสารทุน
- กลุ่ม Equity General

นโยบายและกลยุทธ์การลงทุน

- เน้นลงทุนหุ้นไทยพื้นฐานดีที่มีศักยภาพการเติบโตในระยะยาว เพื่อมุ่งหวังสร้างผลตอบแทนที่ดีสม่ำเสมอ พร้อมทั้งจับจังหวะในการปรับเปลี่ยนสัดส่วนน้ำหนักในรายกลุ่มอุตสาหกรรมและสัดส่วนการถือครองเงินสดในสถานการณ์ตลาดที่อานวญเพื่อเพิ่มโอกาสในการสร้างผลตอบแทนในระยะสั้น
- อาจลงทุนในสัญญาซื้อขายล่วงหน้าเพื่อการเพิ่มประสิทธิภาพการบริหารการลงทุน (Efficient Portfolio Management)
- มุ่งหวังให้ผลประกอบการเคลื่อนไหวสูงกว่าดัชนีชี้วัด (active management)

ผลการดำเนินงานและดัชนีชี้วัดย้อนหลัง 5 ปีปฏิทิน (% ต่อปี)



ผลการดำเนินงานย้อนหลังแบบปีกหนด (%)

|                          | YTD    | 3 เดือน | 6 เดือน | 1 ปี *           |
|--------------------------|--------|---------|---------|------------------|
| กองทุน                   | -17.71 | -7.40   | -20.40  | -18.90           |
| ดัชนีชี้วัด              | -15.49 | -2.29   | -17.05  | -10.98           |
| ค่าเฉลี่ยในกลุ่มเดียวกัน | -15.32 | -5.43   | -16.92  | -14.54           |
| ความผันผวนกองทุน         | 21.52  | 23.74   | 20.68   | 17.20            |
| ความผันผวนดัชนีชี้วัด    | 20.19  | 22.57   | 19.20   | 15.83            |
|                          | 3 ปี * | 5 ปี *  | 10 ปี * | ตั้งแต่จัดตั้ง * |
| กองทุน                   | N/A    | N/A     | N/A     | -14.56           |
| ดัชนีชี้วัด              | N/A    | N/A     | N/A     | -9.72            |
| ค่าเฉลี่ยในกลุ่มเดียวกัน | N/A    | N/A     | N/A     | N/A              |
| ความผันผวนกองทุน         | N/A    | N/A     | N/A     | 14.07            |
| ความผันผวนดัชนีชี้วัด    | N/A    | N/A     | N/A     | 13.31            |

หมายเหตุ : \* % ต่อปี

ระดับความเสี่ยง

ต่ำ 1 2 3 4 5 6 7 8 สูง

ความเสี่ยงสูง

ลงทุนในตราสารทุนเป็นหลัก โดยเฉลี่ยในรอบปีไม่น้อยกว่า 80% ของ NAV

ข้อมูลกองทุนรวม

|                        |            |
|------------------------|------------|
| วันจดทะเบียนกองทุน     | 29 พ.ค. 49 |
| วันเริ่มต้น class      | 16 ธ.ค. 65 |
| นโยบายการจ่ายเงินปันผล | ไม่จ่าย    |
| อายุกองทุน             | ไม่กำหนด   |

ผู้จัดการกองทุนรวม

น.ส. ภารดี มุณีสัทธี (ตั้งแต่ 11 มี.ค. 67)  
น.ส. นันทิ์ วงศ์เสงี่ยม (ตั้งแต่ 1 พ.ย. 67)

ดัชนีชี้วัด :

1. ดัชนีผลตอบแทนรวมตลาดหลักทรัพย์แห่งประเทศไทย (SET TRI) (100.00%)  
วัตถุประสงค์ในการอ้างอิงดัชนีชี้วัด : เพื่อใช้กำหนดองค์ประกอบของพอร์ตโฟลิโอและเปรียบเทียบผลการดำเนินงานของกองทุน

คำเตือน:

- การลงทุนในกองทุนรวมไม่ใช่การฝากเงิน
- ผลการดำเนินงานในอดีตของกองทุนรวม มิได้เป็นสัญญาณถึงผลการดำเนินงานในอนาคต

การเข้าร่วมต่อต้านทุจริต : ได้รับการรับรองจาก CAC

ผู้ลงทุนสามารถศึกษา  
เครื่องมือบริหารความเสี่ยง  
ด้านสภาพคล่องได้ใน  
หนังสือชี้ชวนฉบับเต็ม

หนังสือชี้ชวนฉบับเต็ม



[www.kasikornasset.com](http://www.kasikornasset.com)



| การซื้อขายหน่วยลงทุน                | การขายคืนหน่วยลงทุน               |
|-------------------------------------|-----------------------------------|
| วันทำการซื้อ : ทุกวันทำการ          | วันทำการขายคืน : ทุกวันทำการ      |
| เวลาทำการ : 08:30 น. - 15:30 น.     | เวลาทำการ : 08:30 น. - 15:30 น.   |
| การซื้อครั้งแรกขั้นต่ำ : ไม่กำหนด   | การขายคืนขั้นต่ำ : ไม่กำหนด       |
| การซื้อครั้งถัดไปขั้นต่ำ : ไม่กำหนด | ยอดคงเหลือขั้นต่ำ : ไม่กำหนด      |
|                                     | ระยะเวลาการรับเงินค่าขายคืน : T+3 |
|                                     | (ประกาศ NAV T+1)                  |
| หมายเหตุ :                          |                                   |

ค่าธรรมเนียมที่เรียกเก็บจากกองทุนรวม (% ต่อปีของ NAV)

| ค่าธรรมเนียม  | สูงสุดไม่เกิน | เก็บจริง |
|---------------|---------------|----------|
| การจัดการ     | 2.0063        | 2.0063   |
| รวมค่าใช้จ่าย | 3.3170        | 2.2068   |

หมายเหตุ : ค่าธรรมเนียมดังกล่าวรวมภาษีมูลค่าเพิ่ม ภาษีธุรกิจเฉพาะ หรือภาษีอื่นใดแล้ว

- บริษัทจัดการอาจพิจารณาเปลี่ยนแปลงค่าธรรมเนียมที่เรียกเก็บจริง เพื่อให้สอดคล้องกับกลยุทธ์หรือค่าใช้จ่ายในการบริหารจัดการ

ค่าธรรมเนียมที่เรียกเก็บจากผู้ถือหน่วย (% ของมูลค่าซื้อขาย)

| ค่าธรรมเนียม                | สูงสุดไม่เกิน | เก็บจริง |
|-----------------------------|---------------|----------|
| การขาย                      | 2.00          | ยกเว้น   |
| การรับซื้อคืน               | 2.00          | ยกเว้น   |
| การสับเปลี่ยนหน่วยลงทุนเข้า | ดูหมายเหตุ    |          |
| การสับเปลี่ยนหน่วยลงทุนออก  | ดูหมายเหตุ    |          |
| การโอนหน่วย                 | ไม่มี         | ไม่มี    |

หมายเหตุ : ค่าธรรมเนียมดังกล่าวรวมภาษีมูลค่าเพิ่ม ภาษีธุรกิจเฉพาะ หรือภาษีอื่นใดแล้ว

- บริษัทจัดการอาจพิจารณาเปลี่ยนแปลงค่าธรรมเนียมที่เรียกเก็บจริง เพื่อให้สอดคล้องกับกลยุทธ์หรือค่าใช้จ่ายในการบริหารจัดการ
- ค่าธรรมเนียมการรับซื้อคืนและค่าธรรมเนียมการสับเปลี่ยนกรณีที่เป็นค่าธรรมเนียมการรับซื้อคืนจากผู้ถือหน่วยลงทุนจะเรียกเก็บเข้ากองทุน
- ค่าธรรมเนียมการสับเปลี่ยน (Switching Fee) : อัตราเท่ากับค่าธรรมเนียมการรับซื้อคืนหน่วยลงทุนของกองทุนต้นทางหรือค่าธรรมเนียมการขายหน่วยลงทุนของกองทุนปลายทางแล้วแต่อัตราใดจะสูงกว่า

| สัดส่วนประเภททรัพย์สินที่ลงทุน |       | ทรัพย์สินที่ลงทุน 5 อันดับแรก                |       |
|--------------------------------|-------|--|-------|
| ประเภททรัพย์สิน                | % NAV | ทรัพย์สิน                                    | % NAV |
| ตราสารทุน                      | 93.10 | เงินฝาก บมจ.ธนาคารกรุงเทพ                    | 7.54  |
| เงินฝาก                        | 7.75  | หุ้น บมจ. กัลฟ์ ดีเวลลอปเม้นท์               | 7.43  |
| อื่นๆ                          | -0.85 | หุ้น บมจ.แอดวานซ์ อินโฟร์ เซอร์วิส           | 6.84  |
|                                |       | หุ้น บมจ.ซีพี ออลล์                          | 6.23  |
|                                |       | หุ้น บมจ.เดลินิวส์ อิเล็คโทรนิคส์(ประเทศไทย) | 6.12  |

| ข้อมูลเชิงสถิติ            |           |
|----------------------------|-----------|
| Maximum Drawdown           | -38.80 %  |
| Recovering Period          | N/A       |
| อัตราส่วนหมุนเวียนการลงทุน | 0.88 เท่า |
| Sharpe Ratio               | -1.24     |
| Alpha                      | -4.84 %   |
| Beta                       | 1.00      |

| การจัดสรรการลงทุนในกลุ่มอุตสาหกรรม |       |
|------------------------------------|-------|
| อุตสาหกรรม                         | % NAV |
| พลังงานและสาธารณูปโภค              | 16.74 |
| ธนาคาร                             | 15.90 |
| เทคโนโลยีสารสนเทศและการสื่อสาร     | 10.47 |
| พาณิชย์                            | 10.21 |
| ชิ้นส่วนอิเล็กทรอนิกส์             | 6.12  |



## คำอธิบาย

**Maximum Drawdown** เพอร์เซ็นต์ผลขาดทุนสูงสุดของกองทุนรวมในระยะเวลา 5 ปีย้อนหลัง (หรือตั้งแต่จัดตั้งกองทุนกรณีที่ยังไม่ครบ 5 ปี) โดยวัดจากระดับ NAV ต่อหน่วยที่จุดสูงสุดไปจนถึงจุดต่ำสุดในช่วงที่ NAV ต่อหน่วยปรับตัวลดลง ค่า Maximum Drawdown เป็นข้อมูลที่ช่วยให้ทราบถึงความเสี่ยงที่อาจจะขาดทุนจากการลงทุนในกองทุนรวม

**Recovering Period** ระยะเวลาการฟื้นตัว เพื่อเป็นข้อมูลให้ผู้ลงทุนทราบถึงระยะเวลาดังแต่การขาดทุนสูงสุดจนถึงระยะเวลาที่ฟื้นกลับมาที่เงินทุนเริ่มต้นใช้ระยะเวลานานเท่าใด

**FX Hedging** เพอร์เซ็นต์ของการลงทุนในสกุลเงินต่างประเทศที่มีการป้องกันความเสี่ยงจากอัตราแลกเปลี่ยน

**อัตราส่วนหมุนเวียนการลงทุน** ความถี่ของการซื้อขายหลักทรัพย์ในพอร์ตกองทุนในช่วงเวลาใดช่วงเวลาหนึ่ง โดยคำนวณจากมูลค่าที่ต่ำกว่าระหว่างผลรวมของมูลค่าการซื้อขายหลักทรัพย์กับผลรวมของมูลค่าการขายหลักทรัพย์ของกองทุนรวมในรอบระยะเวลา 1 ปีหารด้วยมูลค่า NAV ของกองทุนรวมเฉลี่ยในรอบระยะเวลาเดียวกัน กองทุนรวมที่มีค่าอัตราส่วนหมุนเวียนการลงทุนสูง บ่งชี้ถึงการซื้อขายหลักทรัพย์บ่อยครั้งของผู้จัดการกองทุนและทำให้มีต้นทุนการซื้อขายหลักทรัพย์ที่สูง จึงต้องพิจารณาเปรียบเทียบกับผลการดำเนินงานของกองทุนรวมเพื่อประเมินความคุ้มค่าของการซื้อขายหลักทรัพย์ดังกล่าว

**Sharpe Ratio** อัตราส่วนระหว่างผลตอบแทนส่วนเพิ่มของกองทุนรวมเปรียบเทียบกับความเสี่ยงจากการลงทุน โดยคำนวณจากผลต่างระหว่างอัตราผลตอบแทนของกองทุนรวมกับอัตราผลตอบแทนที่ปราศจากความเสี่ยง (risk-free rate) เปรียบเทียบกับค่าเบี่ยงเบนมาตรฐาน (standard deviation) ของกองทุนรวม ค่า Sharpe Ratio สะท้อนถึงอัตราผลตอบแทนที่กองทุนรวมควรได้รับเพิ่มขึ้นเพื่อชดเชยกับความเสี่ยงที่กองทุนรวมรับมา โดยกองทุนรวมที่มีค่า Sharpe Ratio สูงกว่าจะเป็นกองทุนที่มีประสิทธิภาพในการบริหารจัดการลงทุนที่ดีกว่า เนื่องจากได้รับผลตอบแทนส่วนเพิ่มที่สูงกว่าภายใต้ระดับความเสี่ยงเดียวกัน

**Alpha** ผลตอบแทนส่วนเกินของกองทุนรวมเมื่อเปรียบเทียบกับดัชนีชี้วัด (benchmark) โดยค่า Alpha ที่สูง หมายถึง กองทุนสามารถสร้างผลตอบแทนได้สูงกว่าดัชนีชี้วัด ซึ่งเป็นผลจากประสิทธิภาพของผู้จัดการกองทุนในการคัดเลือกหรือหาจังหวะเข้าลงทุนในหลักทรัพย์ได้อย่างเหมาะสม

**Beta** ระดับและทิศทางการเปลี่ยนแปลงของอัตราผลตอบแทนของหลักทรัพย์ในพอร์ตการลงทุน โดยเปรียบเทียบกับอัตราการเปลี่ยนแปลงของตลาด Beta น้อยกว่า 1 แสดงว่า หลักทรัพย์ในพอร์ตการลงทุนมีการเปลี่ยนแปลงของอัตราผลตอบแทนน้อยกว่าการเปลี่ยนแปลงของอัตราผลตอบแทนของกลุ่มหลักทรัพย์ของตลาด Beta มากกว่า 1 แสดงว่า หลักทรัพย์ในพอร์ตการลงทุนมีการเปลี่ยนแปลงของอัตราผลตอบแทนมากกว่าการเปลี่ยนแปลงของอัตราผลตอบแทนของกลุ่มหลักทรัพย์ของตลาด

**Tracking Error** อัตราผลตอบแทนของกองทุนมีประสิทธิภาพในการเลียนแบบดัชนีชี้วัด โดยหาก tracking error ต่ำ หมายถึงกองทุนรวมมีประสิทธิภาพในการสร้างผลตอบแทนให้ใกล้เคียงกับดัชนีชี้วัด กองทุนรวมที่มีค่า tracking error สูง จะมีอัตราผลตอบแทนโดยเฉลี่ยห่างจากดัชนีชี้วัดมากขึ้น

**Yield to Maturity** อัตราผลตอบแทนจากการลงทุนในตราสารหนี้โดยถือจนครบกำหนดอายุ ซึ่งคำนวณจากดอกเบี้ยที่จะได้รับในอนาคตตลอดอายุตราสารและเงินต้นที่จะได้รับคืน นามาคิดลดเป็นมูลค่าปัจจุบัน โดยใช้วัดอัตราผลตอบแทนของกองทุนรวมตราสารหนี้ คำนวณจากค่าเฉลี่ยถ่วงน้ำหนักของ Yield to Maturity ของตราสารหนี้แต่ละตัวที่กองทุนมีการลงทุน และเนื่องจาก Yield to Maturity มีหน่วยมาตรฐานเป็นเปอร์เซ็นต์ต่อปี จึงสามารถนำไปใช้เปรียบเทียบอัตราผลตอบแทนระหว่างกองทุนรวมตราสารหนี้ที่มีนโยบายถือครองตราสารหนี้จนครบกำหนดอายุและมีลักษณะการลงทุนที่ใกล้เคียงกันได้

**อายุเฉลี่ยของตราสารหนี้และ Yield to Maturity** จะคำนวณเฉพาะจากการลงทุนตรงเท่านั้น

**การจัดสรรการลงทุน** จะแสดงเฉพาะการลงทุนตรงเท่านั้น ยกเว้นกองทุนปิดเคอร์จะแสดงข้อมูลของกองทุนหลัก

๑ สงวนสิทธิ์ 2025 บริษัท มอร์นิ่งสตาร์ รีเสิร์ช (ประเทศไทย) จำกัด ข้อมูลนี้ (1) เป็นกรรมสิทธิ์ของบริษัท มอร์นิ่งสตาร์ รีเสิร์ช (ประเทศไทย) จำกัด และ/หรือ ผู้ให้บริการข้อมูล (2) ขอสงวนสิทธิ์ในการลอกเลียน หรือเผยแพร่ (3) ขอสงวนสิทธิ์ที่จะไม่รับผิดชอบต่อความถูกต้อง ครบถ้วน และความเสียหายต่างๆ ที่เกิดขึ้นทุกกรณีจากการนำข้อมูลไปใช้อ้างอิง ผลการดำเนินงานในอดีตมิได้เป็นสิ่งยืนยันผลการดำเนินงานในอนาคต

หนังสือชี้ชวนส่วนสรุปข้อมูลสำคัญ



บริษัทหลักทรัพย์จัดการกองทุน กลีกรไทย จำกัด  
ที่อยู่ : 400/22 อาคารธนาคารกลีกรไทย ชั้น 6 และ 12 ถนนพหลโยธิน  
แขวงสามเสนใน เขตพญาไท กรุงเทพฯ 10400  
โทรศัพท์ : 0 - 2673 - 3888  
website : [www.kasikornasset.com](http://www.kasikornasset.com)  
email : [ka.customer@kasikornasset.com](mailto:ka.customer@kasikornasset.com)

กองทุนเปิดเค สตาร์ หุ้นทุน-I ชนิดผู้ลงทุนสถาบัน

K-STAR-I(D)

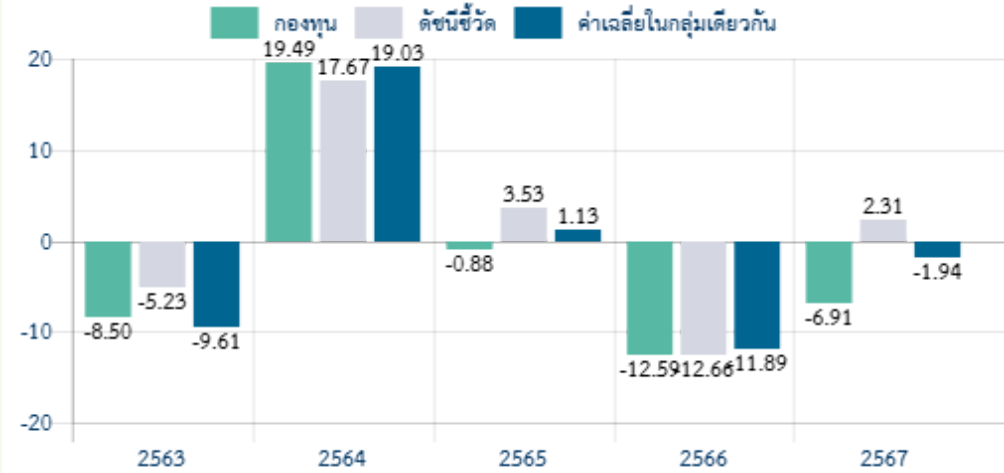
ประเภทกองทุนรวม / กลุ่มกองทุนรวม

- กองทุนรวมตราสารทุน
- กลุ่ม Equity General

นโยบายและกลยุทธ์การลงทุน

- เน้นลงทุนหุ้นไทยพื้นฐานดีที่มีศักยภาพการเติบโตในระยะยาว เพื่อมุ่งหวังสร้างผลตอบแทนที่ดีสม่ำเสมอ พร้อมทั้งจับจังหวะในการปรับเปลี่ยนสัดส่วนน้ำหนักในรายกลุ่มอุตสาหกรรมและสัดส่วนการถือครองเงินสดในสถานการณ์ตลาดที่อานวยเพื่อเพิ่มโอกาสในการสร้างผลตอบแทนในระยะสั้น
- อาจลงทุนในสัญญาซื้อขายล่วงหน้าเพื่อการเพิ่มประสิทธิภาพการบริหารการลงทุน (Efficient Portfolio Management)
- มุ่งหวังให้ผลประกอบการเคลื่อนไหวสูงกว่าดัชนีชี้วัด (active management)

ผลการดำเนินงานและดัชนีชี้วัดย้อนหลัง 5 ปีปฏิทิน (% ต่อปี)



ผลการดำเนินงานย้อนหลังแบบปีกumul (%)

|                          | YTD    | 3 เดือน | 6 เดือน | 1 ปี *           |
|--------------------------|--------|---------|---------|------------------|
| กองทุน                   | -17.68 | -7.39   | -20.34  | -19.19           |
| ดัชนีชี้วัด              | -15.49 | -2.29   | -17.05  | -10.98           |
| ค่าเฉลี่ยในกลุ่มเดียวกัน | -15.32 | -5.43   | -16.92  | -14.54           |
| ความผันผวนกองทุน         | 21.52  | 23.74   | 20.68   | 17.15            |
| ความผันผวนดัชนีชี้วัด    | 20.19  | 22.57   | 19.20   | 15.83            |
|                          | 3 ปี * | 5 ปี *  | 10 ปี * | ตั้งแต่จัดตั้ง * |
| กองทุน                   | -12.77 | -3.39   | N/A     | -5.53            |
| ดัชนีชี้วัด              | -8.48  | 0.03    | N/A     | -2.61            |
| ค่าเฉลี่ยในกลุ่มเดียวกัน | -10.12 | -1.66   | N/A     | N/A              |
| ความผันผวนกองทุน         | 13.48  | 14.35   | N/A     | 17.36            |
| ความผันผวนดัชนีชี้วัด    | 12.84  | 13.59   | N/A     | 17.00            |

หมายเหตุ : \* % ต่อปี

ระดับความเสี่ยง

ต่ำ 1 2 3 4 5 6 7 8 สูง

ความเสี่ยงสูง

ลงทุนในตราสารทุนเป็นหลัก โดยเฉลี่ยในรอบปีไม่น้อยกว่า 80% ของ NAV

ข้อมูลกองทุนรวม

|                        |                          |
|------------------------|--------------------------|
| วันจดทะเบียนกองทุน     | 29 พ.ค. 49               |
| วันเริ่มต้น class      | 1 พ.ย. 62                |
| นโยบายการจ่ายเงินปันผล | จ่าย ปีละไม่เกิน 2 ครั้ง |
| อายุกองทุน             | ไม่กำหนด                 |

ผู้จัดการกองทุนรวม

น.ส. ภารดี มุณีสวัสดิ์ (ตั้งแต่ 11 มี.ค. 67)  
น.ส. นันทิ์ วงศ์เสงี่ยม (ตั้งแต่ 1 พ.ย. 67)

ดัชนีชี้วัด :

1. ดัชนีผลตอบแทนรวมตลาดหลักทรัพย์แห่งประเทศไทย (SET TRI) (100.00%)
- วัตถุประสงค์ในการอ้างอิงดัชนีชี้วัด : เพื่อใช้กำหนดองค์ประกอบของพอร์ตโฟลิโอและเปรียบเทียบผลการดำเนินงานของกองทุน

คำเตือน:

- การลงทุนในกองทุนรวมไม่ใช่การฝากเงิน
- ผลการดำเนินงานในอดีตของกองทุนรวม มิได้เป็นสิ่งยืนยันถึงผลการดำเนินงานในอนาคต

การเข้าร่วมต่อต้านทุจริต : ได้รับการรับรองจาก CAC

ผู้ลงทุนสามารถศึกษา  
เครื่องมือบริหารความเสี่ยง  
ด้านสภาพคล่องได้ใน  
หนังสือชี้ชวนฉบับเต็ม



|  |   |
|--|---|
| <b>การซื้อขายหน่วยลงทุน</b>            | <b>การขายคืนหน่วยลงทุน</b>                            |
| วันทำการซื้อ : ทุกวันทำการ             | วันทำการขายคืน : ทุกวันทำการ                          |
| เวลาทำการ : 08:30 น. - 15:30 น.        | เวลาทำการ : 08:30 น. - 15:30 น.                       |
| การซื้อครั้งแรกขั้นต่ำ : 1,000,000 บาท | การขายคืนขั้นต่ำ : 500 บาท                            |
| การซื้อครั้งถัดไปขั้นต่ำ : 500 บาท     | ยอดคงเหลือขั้นต่ำ : 50 บาท                            |
|  | ระยะเวลาการรับเงินค่าขายคืน : T+3<br>(ประกาศ NAV T+1) |
| หมายเหตุ :                             |   |

ค่าธรรมเนียมที่เรียกเก็บจากกองทุนรวม (% ต่อปีของ NAV)

| ค่าธรรมเนียม  | สูงสุดไม่เกิน | เก็บจริง |
|---------------|---------------|----------|
| การจัดการ     | 2.0063        | 2.0063   |
| รวมค่าใช้จ่าย | 3.3170        | 2.2068   |

หมายเหตุ : ค่าธรรมเนียมดังกล่าวรวมภาษีมูลค่าเพิ่ม ภาษีธุรกิจเฉพาะ หรือภาษีอื่นใดแล้ว

- บริษัทจัดการอาจพิจารณาเปลี่ยนแปลงค่าธรรมเนียมที่เรียกเก็บจริง เพื่อให้สอดคล้องกับกลยุทธ์หรือค่าใช้จ่ายในการบริหารจัดการ

ค่าธรรมเนียมที่เรียกเก็บจากผู้ถือหน่วย (% ของมูลค่าซื้อขาย)

| ค่าธรรมเนียม                | สูงสุดไม่เกิน  | เก็บจริง     |
|-----------------------------|----------------|--------------|
| การขาย                      | 2.00           | 0.50         |
| การรับซื้อคืน               | 2.00           | ยกเว้น       |
| การสับเปลี่ยนหน่วยลงทุนเข้า | ดูหมายเหตุ     |              |
| การสับเปลี่ยนหน่วยลงทุนออก  | ดูหมายเหตุ     |              |
| การโอนหน่วย                 | ตามที่เก็บจริง | ไม่เรียกเก็บ |

หมายเหตุ : ค่าธรรมเนียมดังกล่าวรวมภาษีมูลค่าเพิ่ม ภาษีธุรกิจเฉพาะ หรือภาษีอื่นใดแล้ว

- บริษัทจัดการอาจพิจารณาเปลี่ยนแปลงค่าธรรมเนียมที่เรียกเก็บจริง เพื่อให้สอดคล้องกับกลยุทธ์หรือค่าใช้จ่ายในการบริหารจัดการ
- ค่าธรรมเนียมการรับซื้อคืนและค่าธรรมเนียมการสับเปลี่ยนกรณีที่เป็นค่าธรรมเนียมการรับซื้อคืนจากผู้ถือหน่วยลงทุนจะเรียกเก็บเข้ากองทุน
- ค่าธรรมเนียมการสับเปลี่ยน (Switching Fee) : อัตราเท่ากับค่าธรรมเนียมการรับซื้อคืนหน่วยลงทุนของกองทุนต้นทางหรือค่าธรรมเนียมการขายหน่วยลงทุนของกองทุนปลายทางแล้วแต่อัตราใดจะสูงกว่า

| สัดส่วนประเภททรัพย์สินที่ลงทุน |       | ทรัพย์สินที่ลงทุน 5 อันดับแรก                |       |
|--------------------------------|-------|--|-------|
| ประเภททรัพย์สิน                | % NAV | ทรัพย์สิน                                    | % NAV |
| ตราสารทุน                      | 93.10 | เงินฝาก บมจ.ธนาคารกรุงเทพ                    | 7.54  |
| เงินฝาก                        | 7.75  | หุ้น บมจ. กัลฟ์ ดีเวลลอปเม้นท์               | 7.43  |
| อื่นๆ                          | -0.85 | หุ้น บมจ.แอดวานซ์ อินโฟร์ เซอร์วิส           | 6.84  |
|                                |       | หุ้น บมจ.ซีพี ออลล์                          | 6.23  |
|                                |       | หุ้น บมจ.เดลินิวส์ อิเล็คโทรนิคส์(ประเทศไทย) | 6.12  |

|                            |           |
|----------------------------|-----------|
| <b>ข้อมูลเชิงสถิติ</b>     |           |
| Maximum Drawdown           | -37.43 %  |
| Recovering Period          | N/A       |
| อัตราส่วนหมุนเวียนการลงทุน | 0.88 เท่า |
| Sharpe Ratio               | -1.11     |
| Alpha                      | -4.29 %   |
| Beta                       | 0.99      |

| การจัดสรรการลงทุนในกลุ่มอุตสาหกรรม |       |
|------------------------------------|-------|
| อุตสาหกรรม                         | % NAV |
| พลังงานและสาธารณูปโภค              | 16.74 |
| ธนาคาร                             | 15.90 |
| เทคโนโลยีสารสนเทศและการสื่อสาร     | 10.47 |
| พาณิชย์                            | 10.21 |
| ชิ้นส่วนอิเล็กทรอนิกส์             | 6.12  |

## คำอธิบาย

**Maximum Drawdown** เพอร์เซ็นต์ผลขาดทุนสูงสุดของกองทุนรวมในระยะเวลา 5 ปีย้อนหลัง (หรือตั้งแต่จัดตั้งกองทุนกรณีที่ยังไม่ครบ 5 ปี) โดยวัดจากระดับ NAV ต่อหน่วยที่จุดสูงสุดไปจนถึงจุดต่ำสุดในช่วงที่ NAV ต่อหน่วยปรับตัวลดลง ค่า Maximum Drawdown เป็นข้อมูลที่ช่วยให้ทราบถึงความเสี่ยงที่อาจจะขาดทุนจากการลงทุนในกองทุนรวม

**Recovering Period** ระยะเวลาการฟื้นตัว เพื่อเป็นข้อมูลให้ผู้ลงทุนทราบถึงระยะเวลาดังแต่การขาดทุนสูงสุดจนถึงระยะเวลาที่ฟื้นกลับมาที่เงินทุนเริ่มต้นใช้ระยะเวลานานเท่าใด

**FX Hedging** เพอร์เซ็นต์ของการลงทุนในสกุลเงินต่างประเทศที่มีการป้องกันความเสี่ยงจากอัตราแลกเปลี่ยน

**อัตราส่วนหมุนเวียนการลงทุน** ความถี่ของการซื้อขายหลักทรัพย์ในพอร์ตกองทุนในช่วงเวลาใดช่วงเวลาหนึ่ง โดยคำนวณจากมูลค่าที่ต่ำกว่าระหว่างผลรวมของมูลค่าการซื้อขายหลักทรัพย์กับผลรวมของมูลค่าการขายหลักทรัพย์ของกองทุนรวมในรอบระยะเวลา 1 ปีหารด้วยมูลค่า NAV ของกองทุนรวมเฉลี่ยในรอบระยะเวลาเดียวกัน กองทุนรวมที่มีค่าอัตราส่วนหมุนเวียนการลงทุนสูง บ่งชี้ถึงการซื้อขายหลักทรัพย์บ่อยครั้งของผู้จัดการกองทุนและทำให้มีต้นทุนการซื้อขายหลักทรัพย์ที่สูง จึงต้องพิจารณาเปรียบเทียบกับผลการดำเนินงานของกองทุนรวมเพื่อประเมินความคุ้มค่าของการซื้อขายหลักทรัพย์ดังกล่าว

**Sharpe Ratio** อัตราส่วนระหว่างผลตอบแทนส่วนเพิ่มของกองทุนรวมเปรียบเทียบกับความเสี่ยงจากการลงทุน โดยคำนวณจากผลต่างระหว่างอัตราผลตอบแทนของกองทุนรวมกับอัตราผลตอบแทนที่ปราศจากความเสี่ยง (risk-free rate) เปรียบเทียบกับค่าเบี่ยงเบนมาตรฐาน (standard deviation) ของกองทุนรวม ค่า Sharpe Ratio สะท้อนถึงอัตราผลตอบแทนที่กองทุนรวมควรได้รับเพิ่มขึ้นเพื่อชดเชยกับความเสี่ยงที่กองทุนรวมรับมา โดยกองทุนรวมที่มีค่า Sharpe Ratio สูงกว่าจะเป็นกองทุนที่มีประสิทธิภาพในการบริหารจัดการลงทุนที่ดีกว่า เนื่องจากได้รับผลตอบแทนส่วนเพิ่มที่สูงกว่าภายใต้ระดับความเสี่ยงเดียวกัน

**Alpha** ผลตอบแทนส่วนเกินของกองทุนรวมเมื่อเปรียบเทียบกับดัชนีชี้วัด (benchmark) โดยค่า Alpha ที่สูง หมายถึง กองทุนสามารถสร้างผลตอบแทนได้สูงกว่าดัชนีชี้วัด ซึ่งเป็นผลจากประสิทธิภาพของผู้จัดการกองทุนในการคัดเลือกหรือหาจังหวะเข้าลงทุนในหลักทรัพย์ได้อย่างเหมาะสม

**Beta** ระดับและทิศทางการเปลี่ยนแปลงของอัตราผลตอบแทนของหลักทรัพย์ในพอร์ตการลงทุน โดยเปรียบเทียบกับอัตราการเปลี่ยนแปลงของตลาด Beta น้อยกว่า 1 แสดงว่า หลักทรัพย์ในพอร์ตการลงทุนมีการเปลี่ยนแปลงของอัตราผลตอบแทนน้อยกว่าการเปลี่ยนแปลงของอัตราผลตอบแทนของกลุ่มหลักทรัพย์ของตลาด Beta มากกว่า 1 แสดงว่า หลักทรัพย์ในพอร์ตการลงทุนมีการเปลี่ยนแปลงของอัตราผลตอบแทนมากกว่าการเปลี่ยนแปลงของอัตราผลตอบแทนของกลุ่มหลักทรัพย์ของตลาด

**Tracking Error** อัตราผลตอบแทนของกองทุนมีประสิทธิภาพในการเลียนแบบดัชนีชี้วัด โดยหาก tracking error ต่ำ หมายถึงกองทุนรวมมีประสิทธิภาพในการสร้างผลตอบแทนให้ใกล้เคียงกับดัชนีชี้วัด กองทุนรวมที่มีค่า tracking error สูง จะมีอัตราผลตอบแทนโดยเฉลี่ยห่างจากดัชนีชี้วัดมากขึ้น

**Yield to Maturity** อัตราผลตอบแทนจากการลงทุนในตราสารหนี้โดยถือจนครบกำหนดอายุ ซึ่งคำนวณจากดอกเบี้ยที่จะได้รับในอนาคตตลอดอายุตราสารและเงินต้นที่จะได้รับคืน นามาคิดลดเป็นมูลค่าปัจจุบัน โดยใช้วัดอัตราผลตอบแทนของกองทุนรวมตราสารหนี้ คำนวณจากค่าเฉลี่ยถ่วงน้ำหนักของ Yield to Maturity ของตราสารหนี้แต่ละตัวที่กองทุนมีการลงทุน และเนื่องจาก Yield to Maturity มีหน่วยมาตรฐานเป็นเปอร์เซ็นต์ต่อปี จึงสามารถนำไปใช้เปรียบเทียบอัตราผลตอบแทนระหว่างกองทุนรวมตราสารหนี้ที่มีนโยบายถือครองตราสารหนี้จนครบกำหนดอายุและมีลักษณะการลงทุนที่ใกล้เคียงกันได้

**อายุเฉลี่ยของตราสารหนี้และ Yield to Maturity** จะคำนวณเฉพาะจากการลงทุนตรงเท่านั้น

**การจัดสรรการลงทุน** จะแสดงเฉพาะการลงทุนตรงเท่านั้น ยกเว้นกองทุนปิดเคอร์จะแสดงข้อมูลของกองทุนหลัก

๑ สงวนสิทธิ์ 2025 บริษัท มอร์นิ่งสตาร์ รีเสิร์ช (ประเทศไทย) จำกัด ข้อมูลนี้ (1) เป็นกรรมสิทธิ์ของบริษัท มอร์นิ่งสตาร์ รีเสิร์ช (ประเทศไทย) จำกัด และ/หรือ ผู้ให้บริการข้อมูล (2) ขอสงวนสิทธิ์ในการลอกเลียน หรือเผยแพร่ (3) ขอสงวนสิทธิ์ที่จะไม่รับผิดชอบต่อความถูกต้อง ครบถ้วน และความเสียหายต่างๆ ที่เกิดขึ้นทุกกรณีจากการนำข้อมูลไปใช้อ้างอิง ผลการดำเนินงานในอดีตมิได้เป็นสิ่งยืนยันผลการดำเนินงานในอนาคต

หนังสือชี้ชวนส่วนสรุปข้อมูลสำคัญ



บริษัทหลักทรัพย์จัดการกองทุน กลีกรไทย จำกัด  
ที่อยู่ : 400/22 อาคารธนาคารกลีกรไทย ชั้น 6 และ 12 ถนนพหลโยธิน  
แขวงสามเสนใน เขตพญาไท กรุงเทพฯ 10400  
โทรศัพท์ : 0 - 2673 - 3888  
website : [www.kasikornasset.com](http://www.kasikornasset.com)  
email : [ka.customer@kasikornasset.com](mailto:ka.customer@kasikornasset.com)

กองทุนเปิดเค สตาร์ หุ้นทุน ชนิดเพื่อการออม

K-STAR-SSF

ประเภทกองทุนรวม / กลุ่มกองทุนรวม

- กองทุนรวมตราสารทุน / กองทุนรวมเพื่อการออม (SSF)
- กลุ่ม Equity General

นโยบายและกลยุทธ์การลงทุน

- เน้นลงทุนหุ้นไทยพื้นฐานดีที่มีศักยภาพการเติบโตในระยะยาว เพื่อมุ่งหวังสร้างผลตอบแทนที่ดีสม่ำเสมอ พร้อมทั้งจับจังหวะในการปรับเปลี่ยนสัดส่วนน้ำหนักในรายกลุ่มอุตสาหกรรมและสัดส่วนการถือครองเงินสดในสถานการณ์ตลาดที่อานววยเพื่อเพิ่มโอกาสในการสร้างผลตอบแทนในระยะสั้น
- อาจลงทุนในสัญญาซื้อขายล่วงหน้าเพื่อการเพิ่มประสิทธิภาพการบริหารการลงทุน (Efficient Portfolio Management)
- มุ่งหวังให้ผลประกอบการเคลื่อนไหวสูงกว่าดัชนีชี้วัด (active management)

ระดับความเสี่ยง

ต่ำ 1 2 3 4 5 6 7 8 สูง

ความเสี่ยงสูง

ลงทุนในตราสารทุนเป็นหลัก โดยเฉลี่ยในรอบปีไม่น้อยกว่า 80% ของ NAV

ข้อมูลกองทุนรวม

|                        |            |
|------------------------|------------|
| วันจดทะเบียนกองทุน     | 29 พ.ค. 49 |
| วันเริ่มต้น class      | 8 พ.ค. 63  |
| นโยบายการจ่ายเงินปันผล | ไม่จ่าย    |
| อายุกองทุน             | ไม่กำหนด   |

ผู้จัดการกองทุนรวม

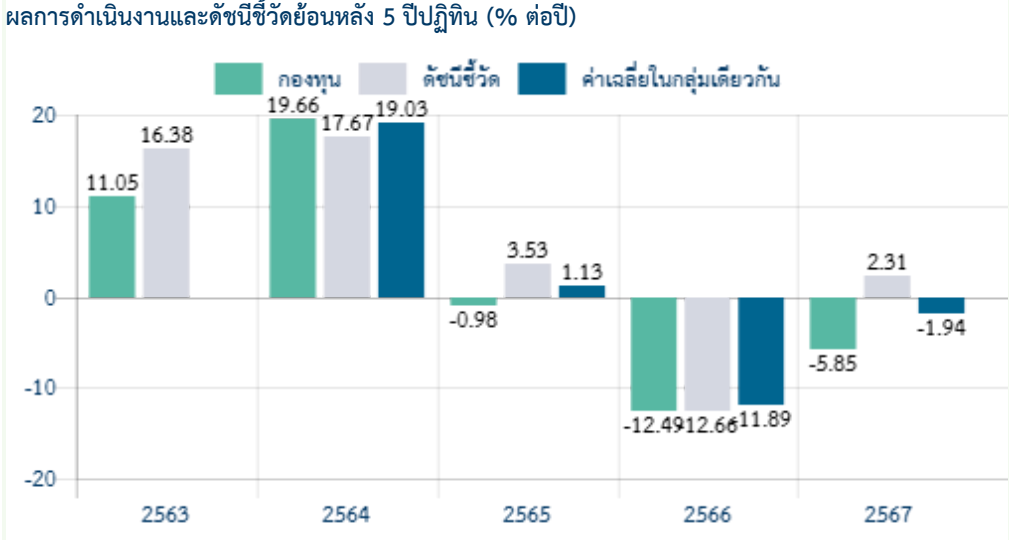
น.ส. ภารดี มุณีสัทธี (ตั้งแต่ 11 มี.ค. 67)

น.ส. นินท์ วงศ์เสงี่ยม (ตั้งแต่ 1 พ.ย. 67)

ดัชนีชี้วัด :

1. ดัชนีผลตอบแทนรวมตลาดหลักทรัพย์แห่งประเทศไทย (SET TRI) (100.00%)

วัตถุประสงค์ในการอ้างอิงดัชนีชี้วัด : เพื่อใช้กำหนดองค์ประกอบของพอร์ตโฟลิโอและเปรียบเทียบผลการดำเนินงานของกองทุน



| ผลการดำเนินงานย้อนหลังแบบปกติ (%) |        |         |         |                  |
|-----------------------------------|--------|---------|---------|------------------|
|                                   | YTD    | 3 เดือน | 6 เดือน | 1 ปี *           |
| กองทุน                            | -17.67 | -7.37   | -20.35  | -18.29           |
| ดัชนีชี้วัด                       | -15.49 | -2.29   | -17.05  | -10.98           |
| ค่าเฉลี่ยในกลุ่มเดียวกัน          | -15.32 | -5.43   | -16.92  | -14.54           |
| ความผันผวนกองทุน                  | 21.52  | 23.75   | 20.68   | 17.19            |
| ความผันผวนดัชนีชี้วัด             | 20.19  | 22.57   | 19.20   | 15.83            |
|                                   | 3 ปี * | 5 ปี *  | 10 ปี * | ตั้งแต่จัดตั้ง * |
| กองทุน                            | -12.44 | -3.12   | N/A     | -2.23            |
| ดัชนีชี้วัด                       | -8.48  | 0.03    | N/A     | 1.36             |
| ค่าเฉลี่ยในกลุ่มเดียวกัน          | -10.12 | -1.66   | N/A     | N/A              |
| ความผันผวนกองทุน                  | 13.51  | 14.37   | N/A     | 14.39            |
| ความผันผวนดัชนีชี้วัด             | 12.84  | 13.59   | N/A     | 13.62            |
| หมายเหตุ : * % ต่อปี              |        |         |         |                  |

คำเตือน:

- การลงทุนในกองทุนรวมไม่ใช่การฝากเงิน
- ผลการดำเนินงานในอดีตของกองทุนรวม มิได้เป็นสิ่งยืนยันถึงผลการดำเนินงานในอนาคต

การเข้าร่วมต่อต้านทุจริต : ได้รับการรับรองจาก CAC

หนังสือชี้ชวนฉบับเต็ม

ผู้ลงทุนสามารถศึกษา  
เครื่องมือบริหารความเสี่ยง  
ด้านสภาพคล่องได้ใน  
หนังสือชี้ชวนฉบับเต็ม



[www.kasikornasset.com](http://www.kasikornasset.com)

|   |                                     |
|---|-------------------------------------|
| <b>การซื้อขายหน่วยลงทุน</b>   | <b>การขายคืนหน่วยลงทุน</b>          |
| วันทำการซื้อ : -  | วันทำการขายคืน : ทุกวันทำการซื้อขาย |
| เวลาทำการ : -   | เวลาทำการ : 08:30 น. - 15:30 น.     |
| การซื้อครั้งแรกขั้นต่ำ : -  | การขายคืนขั้นต่ำ : ไม่กำหนด         |
| การซื้อครั้งถัดไปขั้นต่ำ : -  | ยอดคงเหลือขั้นต่ำ : ไม่กำหนด        |
|   | ระยะเวลาการรับเงินค่าขายคืน : T+3   |
|   | (ประกาศ NAV T+1)                    |
| หมายเหตุ : ไม่เปิดให้ซื้อเพิ่มตั้งแต่วันที่ 1 มกราคม 2568 เป็นต้นไป |                                     |

| ค่าธรรมเนียมที่เรียกเก็บจากกองทุนรวม (% ต่อปีของ NAV)   |               |          |
|---|---------------|----------|
| ค่าธรรมเนียม  | สูงสุดไม่เกิน | เก็บจริง |
| การจัดการ   | 2.0063        | 1.8725   |
| รวมค่าใช้จ่าย   | 3.3170        | 2.0730   |
| หมายเหตุ : ค่าธรรมเนียมดังกล่าวรวมภาษีมูลค่าเพิ่ม ภาษีธุรกิจเฉพาะ หรือภาษีอื่นใดแล้ว                                      |               |          |
| • บริษัทจัดการอาจพิจารณาเปลี่ยนแปลงค่าธรรมเนียมที่เรียกเก็บจริง เพื่อให้สอดคล้องกับกลยุทธ์หรือค่าใช้จ่ายในการบริหารจัดการ |               |          |

| ค่าธรรมเนียมที่เรียกเก็บจากผู้ถือหน่วย (% ของมูลค่าซื้อขาย) |                |              |
|---|----------------|--------------|
| ค่าธรรมเนียม  | สูงสุดไม่เกิน  | เก็บจริง     |
| การขาย  | 2.00           | ยกเว้น       |
| การรับซื้อคืน   | 2.00           | ยกเว้น       |
| การสับเปลี่ยนหน่วยลงทุนเข้า                                 | ดูหมายเหตุ     |              |
| การสับเปลี่ยนหน่วยลงทุนออก                                  | ดูหมายเหตุ     |              |
| การโอนหน่วย   | ตามที่เก็บจริง | ไม่เรียกเก็บ |

- หมายเหตุ : ค่าธรรมเนียมดังกล่าวรวมภาษีมูลค่าเพิ่ม ภาษีธุรกิจเฉพาะ หรือภาษีอื่นใดแล้ว
- บริษัทจัดการอาจพิจารณาเปลี่ยนแปลงค่าธรรมเนียมที่เรียกเก็บจริง เพื่อให้สอดคล้องกับกลยุทธ์หรือค่าใช้จ่ายในการบริหารจัดการ
  - ค่าปรับกรณีขายคืนก่อนระยะเวลาถือครองที่กำหนด : กรณีถือครองต่ำกว่า 1 ปี เรียกเก็บ 1.50% ของมูลค่าซื้อขาย (ปัจจุบันยกเว้น)
  - ค่าธรรมเนียมการสับเปลี่ยน (Switching Fee) :
    - กรณีเป็นการสับเปลี่ยนไปยัง SSF ภายใน บลจ.กสิกรไทย : ปัจจุบันไม่เรียกเก็บค่าธรรมเนียมการสับเปลี่ยน
    - กรณีสับเปลี่ยนไปยัง SSF บลจ.อื่น : เรียกเก็บอัตรา 1.00% ของมูลค่าหน่วยลงทุนของวันทำการล่าสุดก่อนวันทำรายการสับเปลี่ยนหน่วยลงทุน

| สัดส่วนประเภททรัพย์สินที่ลงทุน |       | ทรัพย์สินที่ลงทุน 5 อันดับแรก      |       |
|--------------------------------|-------|------------------------------------|-------|
| ประเภททรัพย์สิน                | % NAV | ทรัพย์สิน                          | % NAV |
| ตราสารทุน                      | 93.10 | เงินฝาก บมจ.ธนาคารกรุงเทพ          | 7.54  |
| เงินฝาก                        | 7.75  | หุ้น บมจ. กัลฟ์ ดีเวลลอปเม้นท์     | 7.43  |
| อื่นๆ                          | -0.85 | หุ้น บมจ.แอดวานซ์ อินโฟร์ เซอร์วิส | 6.84  |
|                                |       | หุ้น บมจ.ซีพี ออลล์                | 6.23  |
|                                |       | หุ้น บมจ.เดลินิวส์ (ประเทศไทย)     | 6.12  |

|                            |           |
|----------------------------|-----------|
| <b>ข้อมูลเชิงสถิติ</b>     |           |
| Maximum Drawdown           | -37.93 %  |
| Recovering Period          | N/A       |
| อัตราส่วนหมุนเวียนการลงทุน | 0.88 เท่า |
| Sharpe Ratio               | -1.08     |
| Alpha                      | -3.96 %   |
| Beta                       | 1.00      |

| การจัดสรรการลงทุนในกลุ่มอุตสาหกรรม |       |
|------------------------------------|-------|
| อุตสาหกรรม                         | % NAV |
| พลังงานและสาธารณูปโภค              | 16.74 |
| ธนาคาร                             | 15.90 |
| เทคโนโลยีสารสนเทศและการสื่อสาร     | 10.47 |
| พาณิชย์                            | 10.21 |
| ชิ้นส่วนอิเล็กทรอนิกส์             | 6.12  |

## คำอธิบาย

**Maximum Drawdown** เพอร์เซ็นต์ผลขาดทุนสูงสุดของกองทุนรวมในระยะเวลา 5 ปีย้อนหลัง (หรือตั้งแต่จัดตั้งกองทุนกรณีที่ยังไม่ครบ 5 ปี) โดยวัดจากระดับ NAV ต่อหน่วยที่จุดสูงสุดไปจนถึงจุดต่ำสุดในช่วงที่ NAV ต่อหน่วยปรับตัวลดลง ค่า Maximum Drawdown เป็นข้อมูลที่จะช่วยให้ทราบถึงความเสี่ยงที่อาจจะขาดทุนจากการลงทุนในกองทุนรวม

**Recovering Period** ระยะเวลาการฟื้นตัว เพื่อเป็นข้อมูลให้ผู้ลงทุนทราบถึงระยะเวลาดังแต่การขาดทุนสูงสุดจนถึงระยะเวลาที่ฟื้นกลับมาที่เงินทุนเริ่มต้นใช้ระยะเวลานานเท่าใด

**FX Hedging** เพอร์เซ็นต์ของการลงทุนในสกุลเงินต่างประเทศที่มีการป้องกันความเสี่ยงจากอัตราแลกเปลี่ยน

**อัตราส่วนหมุนเวียนการลงทุน** ความถี่ของการซื้อขายหลักทรัพย์ในพอร์ตกองทุนในช่วงเวลาใดช่วงเวลาหนึ่ง โดยคำนวณจากมูลค่าที่ต่ำกว่าระหว่างผลรวมของมูลค่าการซื้อขายหลักทรัพย์กับผลรวมของมูลค่าการขายหลักทรัพย์ของกองทุนรวมในรอบระยะเวลา 1 ปีหารด้วยมูลค่า NAV ของกองทุนรวมเฉลี่ยในรอบระยะเวลาเดียวกัน กองทุนรวมที่มีค่าอัตราส่วนหมุนเวียนการลงทุนสูง บ่งชี้ถึงการซื้อขายหลักทรัพย์บ่อยครั้งของผู้จัดการกองทุนและทำให้มีต้นทุนการซื้อขายหลักทรัพย์ที่สูง จึงต้องพิจารณาเปรียบเทียบกับผลการดำเนินงานของกองทุนรวมเพื่อประเมินความคุ้มค่าของการซื้อขายหลักทรัพย์ดังกล่าว

**Sharpe Ratio** อัตราส่วนระหว่างผลตอบแทนส่วนเพิ่มของกองทุนรวมเปรียบเทียบกับความเสี่ยงจากการลงทุน โดยคำนวณจากผลต่างระหว่างอัตราผลตอบแทนของกองทุนรวมกับอัตราผลตอบแทนที่ปราศจากความเสี่ยง (risk-free rate) เปรียบเทียบกับค่าเบี่ยงเบนมาตรฐาน (standard deviation) ของกองทุนรวม ค่า Sharpe Ratio สะท้อนถึงอัตราผลตอบแทนที่กองทุนรวมควรได้รับเพิ่มขึ้นเพื่อชดเชยกับความเสี่ยงที่กองทุนรวมรับมา โดยกองทุนรวมที่มีค่า Sharpe Ratio สูงกว่าจะเป็นกองทุนที่มีประสิทธิภาพในการบริหารจัดการลงทุนที่ดีกว่า เนื่องจากได้รับผลตอบแทนส่วนเพิ่มที่สูงกว่าภายใต้ระดับความเสี่ยงเดียวกัน

**Alpha** ผลตอบแทนส่วนเกินของกองทุนรวมเมื่อเปรียบเทียบกับดัชนีชี้วัด (benchmark) โดยค่า Alpha ที่สูง หมายถึง กองทุนสามารถสร้างผลตอบแทนได้สูงกว่าดัชนีชี้วัด ซึ่งเป็นผลจากประสิทธิภาพของผู้จัดการกองทุนในการคัดเลือกหรือหาจังหวะเข้าลงทุนในหลักทรัพย์ได้อย่างเหมาะสม

**Beta** ระดับและทิศทางการเปลี่ยนแปลงของอัตราผลตอบแทนของหลักทรัพย์ในพอร์ตการลงทุน โดยเปรียบเทียบกับอัตราการเปลี่ยนแปลงของตลาด Beta น้อยกว่า 1 แสดงว่า หลักทรัพย์ในพอร์ตการลงทุนมีการเปลี่ยนแปลงของอัตราผลตอบแทนน้อยกว่าการเปลี่ยนแปลงของอัตราผลตอบแทนของกลุ่มหลักทรัพย์ของตลาด Beta มากกว่า 1 แสดงว่า หลักทรัพย์ในพอร์ตการลงทุนมีการเปลี่ยนแปลงของอัตราผลตอบแทนมากกว่าการเปลี่ยนแปลงของอัตราผลตอบแทนของกลุ่มหลักทรัพย์ของตลาด

**Tracking Error** อัตราผลตอบแทนของกองทุนมีประสิทธิภาพในการเลียนแบบดัชนีชี้วัด โดยหาก tracking error ต่ำ หมายถึงกองทุนรวมมีประสิทธิภาพในการสร้างผลตอบแทนให้ใกล้เคียงกับดัชนีชี้วัด กองทุนรวมที่มีค่า tracking error สูง จะมีอัตราผลตอบแทนโดยเฉลี่ยห่างจากดัชนีชี้วัดมากขึ้น

**Yield to Maturity** อัตราผลตอบแทนจากการลงทุนในตราสารหนี้โดยถือจนครบกำหนดอายุ ซึ่งคำนวณจากดอกเบี้ยที่จะได้รับในอนาคตตลอดอายุตราสารและเงินต้นที่จะได้รับคืน นำมาคิดลดเป็นมูลค่าปัจจุบัน โดยใช้ตัวอัตราผลตอบแทนของกองทุนรวมตราสารหนี้ คำนวณจากค่าเฉลี่ยถ่วงน้ำหนักของ Yield to Maturity ของตราสารหนี้แต่ละตัวที่กองทุนมีการลงทุน และเนื่องจาก Yield to Maturity มีหน่วยมาตรฐานเป็นเปอร์เซ็นต์ต่อปี จึงสามารถนำไปใช้เปรียบเทียบอัตราผลตอบแทนระหว่างกองทุนรวมตราสารหนี้ที่มีนโยบายถือครองตราสารหนี้จนครบกำหนดอายุและมีลักษณะการลงทุนที่ใกล้เคียงกันได้

**อายุเฉลี่ยของตราสารหนี้และ Yield to Maturity** จะคำนวณเฉพาะจากการลงทุนตรงเท่านั้น

**การจัดสรรการลงทุน** จะแสดงเฉพาะการลงทุนตรงเท่านั้น ยกเว้นกองทุนปิดเคอร์จะแสดงข้อมูลของกองทุนหลัก

๑ สงวนสิทธิ์ 2025 บริษัท มอร์นิ่งสตาร์ รีเสิร์ช (ประเทศไทย) จำกัด ข้อมูลนี้ (1) เป็นกรรมสิทธิ์ของบริษัท มอร์นิ่งสตาร์ รีเสิร์ช (ประเทศไทย) จำกัด และ/หรือ ผู้ให้บริการข้อมูล (2) ขอสงวนสิทธิ์ในการลอกเลียน หรือเผยแพร่ (3) ขอสงวนสิทธิ์ที่จะไม่รับผิดชอบต่อความถูกต้อง ครบถ้วน และความเสียหายต่างๆ ที่เกิดขึ้นทุกกรณีจากการนำข้อมูลไปใช้อ้างอิง ผลการดำเนินงานในอดีตมิได้เป็นสิ่งยืนยันผลการดำเนินงานในอนาคต

หนังสือชี้ชวนส่วนสรุปข้อมูลสำคัญ



คู่มือการลงทุน SSF



บริษัทหลักทรัพย์จัดการกองทุน กลีกรไทย จำกัด

ที่อยู่ : 400/22 อาคารธนาคารกลีกรไทย ชั้น 6 และ 12 ถนนพหลโยธิน

แขวงสามเสนใน เขตพญาไท กรุงเทพฯ 10400

โทรศัพท์ : 0 - 2673 - 3888

website : [www.kasikornasset.com](http://www.kasikornasset.com)

email : [ka.customer@kasikornasset.com](mailto:ka.customer@kasikornasset.com)