

กองทุนเปิด ดาโอ เรียล แอสเซท

DAOL REAL ASSETS FUND (DAOL-REALASSETS)

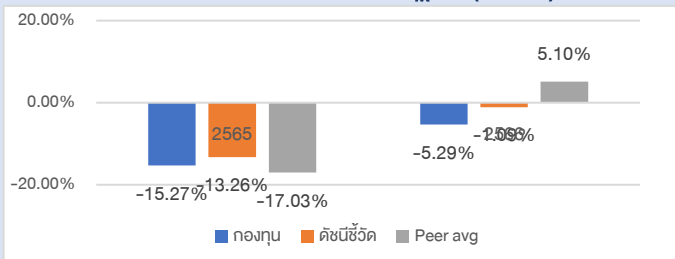
ประเภทกองทุนรวม/ กลุ่มกองทุนรวม

- กองทุนรวมผสม
- กองทุนรวมฟีดเดอร์ (Feeder Fund)
- กองทุนรวมที่เน้นลงทุนแบบมีความเสี่ยงต่างประเทศ
- กลุ่มกองทุนรวม: Foreign Investment Allocation

นโยบายและกลยุทธ์การลงทุน

- ลงทุนในหน่วยลงทุนของ Waverton Real Assets Fund (กองทุนหลัก) Class B GBP INC ในสกุลปอนด์สเตอร์ลิง (Pounds Sterling) เพียงกองทุนเดียว โดยเฉลี่ยในรอบปีบัญชีไม่น้อยกว่าร้อยละ 80 ของมูลค่าทรัพย์สินสุทธิของกองทุน ซึ่งจัดตั้งตามกฎหมายของ UCITS ภายใต้กฎหมายที่เกี่ยวข้องของประเทศไอร์แลนด์
- กองทุนหลักบริหารจัดการโดย Bridge Fund Management Ltd และบริหารจัดการลงทุนโดย Waverton Investment Management Limited
- กองทุนหลักจะกระจายการลงทุนในสินทรัพย์ที่จับต้องได้ (Real Assets) ไม่เกินร้อยละ 100 ของสินทรัพย์ของกองทุนหลัก ทั้งนี้ สินทรัพย์ที่จับต้องได้ (Real Assets) หมายรวมถึงแต่ไม่จำกัดเพียงอสังหาริมทรัพย์ โครงสร้างพื้นฐาน สินค้าโภคภัณฑ์ การจัดหาเงินทุนด้านสินทรัพย์ (asset financing) และการให้กู้ยืม (specialist lending)
- กองทุนอาจลงทุนในสัญญาซื้อขายล่วงหน้า (Derivatives) เพื่อเพิ่มประสิทธิภาพการบริหารการลงทุน (Efficient Portfolio Management) และเพื่อป้องกันความเสี่ยง (Hedging)
- กลยุทธ์ในการบริหารจัดการลงทุน: กองทุนไทยมุ่งหวังให้ผลประกอบการเคลื่อนไหวตามกองทุนหลัก ส่วนกองทุนหลักมุ่งหวังให้ผลประกอบการสูงกว่าดัชนีชี้วัด (active management)

ผลการดำเนินงานและดัชนีชี้วัดย้อนหลัง 5 ปีปฏิทิน (%ต่อปี)



ผลการดำเนินงานย้อนหลังแบบปีกลุ่ (ต่อปี)

| | YTD | 3 เดือน | 6 เดือน | 1 ปี |
|--------------------------|--------|---------|---------|----------------|
| กองทุน | -3.21% | -3.21% | 2.08% | -4.42% |
| ดัชนีชี้วัด | -2.60% | -2.60% | 2.99% | -0.53% |
| ค่าเฉลี่ยในกลุ่มเดียวกัน | 3.69% | 3.69% | 9.37% | 7.07% |
| ความผันผวนกองทุน | 6.78% | 6.78% | 9.52% | 8.98% |
| ความผันผวนดัชนีชี้วัด | 7.25% | 7.25% | 9.94% | 9.15% |
| | 3 ปี | 5 ปี | 10 ปี | ตั้งแต่จัดตั้ง |
| กองทุน | - | - | - | -14.25% |
| ดัชนีชี้วัด | - | - | - | -9.91% |
| ค่าเฉลี่ยในกลุ่มเดียวกัน | - | - | - | - |
| ความผันผวนกองทุน | - | - | - | 9.29% |
| ความผันผวนดัชนีชี้วัด | - | - | - | 9.64% |

ระดับความเสี่ยง



ความเสี่ยง

ลงทุนในตราสารทุน ตราสารหนี้ และ/หรือทรัพย์สินทางเลือก โดยมีสัดส่วนการลงทุนในตราสารทุน และ/หรือกองทุนที่เน้นลงทุนในทรัพย์สินทางเลือก ไม่น้อยกว่า 60% ของ NAV

ข้อมูลกองทุนรวม

- วันจดทะเบียนกองทุนรวม : 10 สิงหาคม 2565
- วันเริ่มต้น Class : กองทุนไม่มีการแบ่ง Class
- นโยบายการจ่ายเงินปันผล : ไม่จ่าย
- อายุกองทุน : ไม่กำหนด

ผู้จัดการกองทุนรวม

- นางสาวนิสาธิตน์ ชมภูพวง : ตั้งแต่ 3 ตุลาคม 2565
- นายนิพนธ์ พิชชา จุงศิริวัฒน์ : ตั้งแต่ 1 ตุลาคม 2565

ดัชนีชี้วัด : ผลการดำเนินงานของกองทุนรวมหลัก สัดส่วน 100.00% ปรับด้วยต้นทุนการป้องกันความเสี่ยงอัตราแลกเปลี่ยน เพื่อคำนวณผลตอบแทนเป็นสกุลเงินบาท ณ วันที่คำนวณผลตอบแทน ร้อยละ 80 และปรับด้วยอัตราแลกเปลี่ยน เพื่อคำนวณผลตอบแทนเป็นสกุลเงินบาท ณ วันที่คำนวณผลตอบแทน ร้อยละ 20

คำเตือน

- การลงทุนในกองทุนรวมไม่ใช่การฝากเงิน
- ผลการดำเนินงานในอดีตของกองทุนรวมไม่ได้เป็นสิ่งยืนยันถึงผลการดำเนินงานในอนาคต

การเข้าร่วมต่อต้านทุจริต : ได้รับการรับรองจาก CAC
จัดอันดับกองทุน Morningstar : N/A

หนังสือชี้ชวนฉบับเต็ม



ผู้ลงทุนสามารถศึกษาเครื่องมือบริหารความเสี่ยงด้านสภาพคล่องได้ในหนังสือชี้ชวนฉบับเต็ม

การซื้อขายหน่วยลงทุน

วันทำการซื้อ : ทุกวันทำการ
 เวลาทำการ : 9.00 - 14.30 น
 การซื้อครั้งแรกขั้นต่ำ : 1 บาท
 การซื้อครั้งถัดไปขั้นต่ำ : 1 บาท

การขายคืนหน่วยลงทุน

วันทำการขายคืน : ทุกวันทำการ
 เวลาทำการ : 9.00 - 14.30 น
 การขายคืนขั้นต่ำ : ไม่กำหนด
 ยอดคงเหลือขั้นต่ำ : 100 หน่วย
 ระยะเวลาการรับเงินค่าขายคืน : T+5

หมายเหตุ ระยะเวลาการรับเงินค่าขายคืน : ภายใน 5 วันทำการนับแต่วันคำนวณราคาขายคืนหน่วยลงทุน (กองทุนจะคำนวณ NAV 1 วันทำการถัดไป) ทั้งนี้ ปัจจุบันผู้ถือหน่วยลงทุนจะได้รับเงินค่าขายคืนหน่วยลงทุน ภายใน 5 วันทำการนับแต่วันทำการ โดยไม่นับรวมวันหยุดต่างประเทศ

ข้อมูลเชิงสถิติ

| | |
|----------------------------|-----------|
| Maximum Drawdown | : -27.43% |
| Recovering Period | : N/A |
| FX Hedging | : 78.86% |
| อัตราส่วนหมุนเวียนการลงทุน | : 48.06% |
| Sharpe Ratio | : -1.6942 |
| Alpha | : -0.0434 |
| Beta | : 0.9005 |
| Tracking Error | : N/A |
| อายุเฉลี่ยของตราสารหนี้ | : N/A |
| Yield to Maturity | : N/A |

ค่าธรรมเนียมที่เรียกเก็บจากกองทุนรวม (% ต่อปีของ NAV)

| ค่าธรรมเนียม | สูงสุดไม่เกิน | เก็บจริง |
|---------------|---------------|----------|
| การจัดการ | 2.675% | 1.605% |
| รวมค่าใช้จ่าย | 6.42% | 5.733% |

หมายเหตุ

- ค่าธรรมเนียมรวมภาษีมูลค่าเพิ่ม ภาษีธุรกิจเฉพาะหรือภาษีอื่นใดแล้ว
- รวมค่าใช้จ่าย ประกอบด้วย ค่าธรรมเนียมการจัดการ ผู้ดูแลผลประโยชน์ นายทะเบียน และค่าใช้จ่ายอื่น โดยอัตราที่เรียกเก็บจริงของค่าใช้จ่ายอื่นเป็นข้อมูลตามรอบปีบัญชีล่าสุดของกองทุน
- ในกรณีที่กองทุนหลัก คืนเงินค่าธรรมเนียมการจัดการบางส่วนเพื่อเป็นค่าตอบแทนเนื่องจากการที่กองทุนนำเงินไปลงทุนในกองทุนรวมต่างประเทศ (loyalty fee หรือ rebate) บริษัทจัดการจะดำเนินการให้เงินจำนวนดังกล่าวตกเป็นทรัพย์สินของกองทุน

การจัดสรรการลงทุนในต่างประเทศของกองทุนหลัก

N/A

ค่าธรรมเนียมที่เรียกเก็บจากผู้ถือหน่วย (% ของมูลค่าซื้อขาย)

| ค่าธรรมเนียม | สูงสุดไม่เกิน | เก็บจริง |
|-----------------------------|---------------------------|---------------------------|
| การขาย | 2.14% | 1.605% |
| การรับซื้อคืน | 2.14% | ยกเว้นการเรียกเก็บ |
| การสับเปลี่ยนหน่วยลงทุนเข้า | 2.14% | 1.605% |
| การสับเปลี่ยนหน่วยลงทุนออก | 2.14% | ยกเว้นการเรียกเก็บ |
| การโอนหน่วย | ตามที่นายทะเบียนเรียกเก็บ | ตามที่นายทะเบียนเรียกเก็บ |

หมายเหตุ

- ค่าธรรมเนียมรวมภาษีมูลค่าเพิ่ม ภาษีธุรกิจเฉพาะหรือภาษีอื่นใดแล้ว
- บริษัทจัดการอาจพิจารณาเปลี่ยนแปลงค่าธรรมเนียมที่เรียกเก็บจริงเพื่อให้สอดคล้องกับกลยุทธ์หรือค่าใช้จ่ายในการบริหารจัดการ

สัดส่วนประเภททรัพย์สินที่ลงทุน

| ประเภททรัพย์สิน | สัดส่วน % ของพอร์ต |
|-----------------|--------------------|
| UNIT TRUST | 95.03% |
| SAVING ACCOUNT | 4.97% |

ทรัพย์สินที่ลงทุน 5 อันดับแรก

| ชื่อหลักทรัพย์ | สัดส่วน % ของพอร์ต |
|--|--------------------|
| Waverton Real Assets Fund Class B GBP INC. | 95.03% |

ข้อมูลกองทุนหลัก

| ชื่อหลักทรัพย์ | สัดส่วน % ของพอร์ต |
|--------------------------------------|--------------------|
| 3i Infrastructure | 3.60% |
| Brookfield Infrastructure Partners | 3.50% |
| Sequoia Economic Infrastructure Debt | 3.50% |
| Greencoat UK Wind | 3.30% |
| Invesco Physical Gold ETC | 3.30% |

การจัดสรรการลงทุนในกลุ่มอุตสาหกรรม/ผู้ออกตราสาร 5 อันดับแรกของกองทุนหลัก

| กลุ่มอุตสาหกรรม | สัดส่วน % ของพอร์ต |
|--------------------|--------------------|
| Infrastructure | 39.70% |
| Specialist Lending | 20.70% |
| Property | 18.70% |
| Commodity | 16.10% |
| Asset Finance | 3.00% |
| Cash | 1.80% |

การจัดสรรการลงทุนตามอันดับความน่าเชื่อถือ (%)

N/A

การลงทุนในกองทุนอื่นเกินกว่า 20% (กองในประเทศ และหรือกองต่างประเทศ)

ชื่อกองทุน : Waverton Real Assets Fund

Weblink : <https://www.waverton.co.uk/fund-centre/document-library>

ISIN code : IE00BF5KV063

Bloomberg code : WAVRABG ID EQUITY



คำอธิบาย

Maximum Drawdown เปรอ์เซ็นต์ผลขาดทุนสูงสุดของกองทุนรวมในระยะเวลา 5 ปีย้อนหลัง (หรือตั้งแต่จัดตั้งกองทุนกรณีที่ยังไม่ครบ 5 ปี) โดยวัดจากระดับ NAV ต่อหน่วยที่จุดสูงสุดไปจนถึงจุดต่ำสุดในช่วงที่ NAV ต่อหน่วยปรับตัวลดลง ค่า Maximum Drawdown เป็นข้อมูลที่ช่วยให้ทราบถึงความเสี่ยงที่อาจจะขาดทุนจากการลงทุนในกองทุนรวม

Recovering Period ระยะเวลาการฟื้นตัว เพื่อเป็นข้อมูลให้ผู้ลงทุนทราบถึงระยะเวลาตั้งแต่การขาดทุนสูงสุดจนถึงระยะเวลาที่ฟื้นกลับมาที่เงินลงทุนเริ่มต้นใช้เวลานานเท่าใด

FX Hedging เปรอ์เซ็นต์ของการลงทุนในสกุลเงินต่างประเทศที่มีการป้องกันความเสี่ยงจากอัตราแลกเปลี่ยน

อัตราส่วนหมุนเวียนการลงทุน ความถี่ของการซื้อขายหลักทรัพย์ในพอร์ตกองทุนในช่วงเวลาใดช่วงเวลานึง โดยคำนวณจากมูลค่าที่ต่ำกว่าระหว่างผลรวมของมูลค่าการซื้อขายหลักทรัพย์กับผลรวมของมูลค่าการขายหลักทรัพย์ของกองทุนรวมในรอบระยะเวลา 1 ปีหารด้วยมูลค่า NAV ของกองทุนรวมเฉลี่ยในรอบระยะเวลาเดียวกัน กองทุนรวมที่มีค่า portfolio turnover สูง บ่งชี้ถึงการซื้อขายหลักทรัพย์บ่อยครั้งของผู้จัดการกองทุนและทำให้มีต้นทุนการซื้อขายหลักทรัพย์ที่สูง จึงต้องพิจารณาเปรียบเทียบกับผลการดำเนินงานของกองทุนรวมเพื่อประเมินความคุ้มค่าของการซื้อขายหลักทรัพย์ดังกล่าว

Sharpe Ratio อัตราส่วนระหว่างผลตอบแทนส่วนเพิ่มของกองทุนรวมเปรียบเทียบกับความเสี่ยงจากการลงทุน โดยคำนวณจากผลต่างระหว่างอัตราผลตอบแทนของกองทุนรวมกับอัตราผลตอบแทนที่ปราศจากความเสี่ยง (risk-free rate) เปรียบเทียบกับค่าเบี่ยงเบนมาตรฐาน (standard deviation) ของกองทุนรวม ค่า Sharpe Ratio สะท้อนถึงอัตราผลตอบแทนที่กองทุนรวมควรได้รับเพิ่มขึ้นเพื่อชดเชยกับความเสี่ยงที่กองทุนรวมรับมา โดยกองทุนรวมที่มีค่า Sharpe Ratio สูงกว่าจะเป็นกองทุนที่มีประสิทธิภาพในการบริหารจัดการลงทุนที่ดีกว่า เนื่องจากได้รับผลตอบแทนส่วนเพิ่มที่สูงกว่าภายใต้ระดับความเสี่ยงเดียวกัน

Alpha ผลตอบแทนส่วนเกินของกองทุนรวมเมื่อเปรียบเทียบกับดัชนีชี้วัด (benchmark) โดยค่า Alpha ที่สูง หมายถึง กองทุนสามารถสร้างผลตอบแทนได้สูงกว่าดัชนีชี้วัด ซึ่งเป็นผลจากประสิทธิภาพของผู้จัดการกองทุนในการคัดเลือกหรือหาจังหวะเข้าลงทุนในหลักทรัพย์ได้อย่างเหมาะสม

Beta ระดับและทิศทางการเปลี่ยนแปลงของอัตราผลตอบแทนของหลักทรัพย์ในพอร์ตการลงทุน โดยเปรียบเทียบกับอัตราการเปลี่ยนแปลงของตลาด Beta น้อยกว่า 1 แสดงว่า หลักทรัพย์ในพอร์ตการลงทุนมีการเปลี่ยนแปลงของอัตราผลตอบแทนน้อยกว่าการเปลี่ยนแปลงของอัตราผลตอบแทนของกลุ่มหลักทรัพย์ของตลาด Beta มากกว่า 1 แสดงว่า หลักทรัพย์ในพอร์ตการลงทุนมีการเปลี่ยนแปลงของอัตราผลตอบแทนมากกว่าการเปลี่ยนแปลงของอัตราผลตอบแทนของกลุ่มหลักทรัพย์ของตลาด

Tracking Error อัตราผลตอบแทนของกองทุนมีประสิทธิภาพในการเลียนแบบดัชนีชี้วัด โดยหาก tracking error ต่ำ หมายถึงกองทุนรวมมีประสิทธิภาพในการสร้างผลตอบแทนให้ใกล้เคียงกับดัชนีชี้วัด กองทุนรวมที่มีค่า tracking error สูง จะมีอัตราผลตอบแทนโดยเฉลี่ยห่างจากดัชนีชี้วัดมากขึ้น

Yield to Maturity อัตราผลตอบแทนจากการลงทุนในตราสารหนี้โดยถือจนครบกำหนดอายุ ซึ่งคำนวณจากดอกเบี้ยที่จะได้รับในอนาคตตลอดอายุตราสารและเงินต้นที่จะได้รับคืน นำมาคิดลดเป็นมูลค่าปัจจุบัน โดยใช้วิธีอัตราผลตอบแทนของกองทุนรวมตราสารหนี้ คำนวณจากค่าเฉลี่ยถ่วงน้ำหนักของ Yield to Maturity ของตราสารหนี้แต่ละตัวที่กองทุนมีการลงทุน และเนื่องจาก Yield to Maturity มีหน่วยมาตรฐานเป็นเปอร์เซ็นต์ต่อปี จึงสามารถนำไปใช้เปรียบเทียบอัตราผลตอบแทนระหว่างกองทุนรวมตราสารหนี้ที่มีนโยบายถือครองตราสารหนี้จนครบกำหนดอายุและมีลักษณะการลงทุนที่ใกล้เคียงกันได้

บริษัทหลักทรัพย์จัดการกองทุน ดาโอ จำกัด

โทรศัพท์: 0-2351-1800 กด 2

www.daolinvestment.co.th

ที่อยู่: 87/2 อาคารซีอาร์ซีทาวเวอร์ ชั้น 52

อลซีซีเนิสเพลส ถนนวิภาวดี แวงงлумพินี

เขตปทุมวัน กรุงเทพมหานคร 10330