

# หนังสือชี้ชวนส่วนสรุปข้อมูลสำคัญ

ข้อมูล ณ วันที่ 30 มิถุนายน 2563



บริษัทหลักทรัพย์จัดการกองทุน พรินซิเพิล จำกัด  
การเข้าร่วมต่อต้านทุจริต : ได้รับการรับรอง CAC

กองทุนเปิดพรินซิเพิล ดัชนีธุรกิจพลังงาน  
และธุรกิจปิโตรเคมีและเคมีภัณฑ์

Principal Energy and Petrochemical Index Fund

PRINCIPAL EPIF

กองทุนรวมดัชนี

กองทุนที่ลงทุนแบบไม่มีความเสี่ยงต่างประเทศ

กองทุนนี้ลงทุนกระจุกตัวในหมวดอุตสาหกรรม จึงมีความเสี่ยงที่ผู้ลงทุนอาจสูญเสียเงินลงทุนจำนวนมาก



คุณกำลังจะลงทุนอะไร?



กองทุนรวมนี้เหมาะกับใคร?



คุณต้องระวังอะไรเป็นพิเศษ?



สัดส่วนของประเภททรัพย์สินที่ลงทุน



ค่าธรรมเนียม



ผลการดำเนินงาน



ข้อมูลอื่น ๆ

การลงทุนในกองทุนรวมไม่ใช่การฝากเงิน



## คุณกำลังจะลงทุนอะไร?

### นโยบายการลงทุน

เนื่องจากกองทุนรวมมีนโยบายสร้างผลตอบแทนของกองทุนรวมให้เป็นไปตามการเคลื่อนไหวของดัชนีธุรกิจพลังงาน และธุรกิจปิโตรเคมีและเคมีภัณฑ์ ดังนั้น กองทุนรวมจะลงทุนโดยใช้กลยุทธ์การบริหารกองทุนเชิงรับ (Passive Management Strategy) โดยเน้นการลงทุนในตราสารแห่งทุนที่ออกโดยบริษัทในธุรกิจพลังงาน และธุรกิจปิโตรเคมีและเคมีภัณฑ์ ที่จดทะเบียนในตลาดหลักทรัพย์แห่งประเทศไทย ซึ่งเป็นส่วนประกอบของดัชนีธุรกิจพลังงาน และธุรกิจปิโตรเคมีและเคมีภัณฑ์ และหน่วยลงทุนของกองทุนรวม รวมถึง Exchange Traded Fund (ETF) ที่มีนโยบายการลงทุนซึ่งจะส่งผลให้มี Net Exposure ในตราสารทุนดังกล่าวโดยเฉลี่ยในรอบปีบัญชีไม่น้อยกว่าร้อยละ 80 ของมูลค่าทรัพย์สินสุทธิของกองทุน ทั้งนี้ กองทุนรวมอาจไม่ได้ลงทุนในหุ้นซึ่งประกอบเป็นดัชนีธุรกิจพลังงาน และธุรกิจปิโตรเคมีและเคมีภัณฑ์ ครบทุกหุ้น โดยจะพิจารณาจากปัจจัยต่างๆ เช่น สภาพตลาดหลักทรัพย์ มูลค่าตลาดรวมของหลักทรัพย์ และสภาพคล่องในการซื้อขายหลักทรัพย์ เป็นต้น

ดัชนีธุรกิจพลังงาน และธุรกิจปิโตรเคมีและเคมีภัณฑ์ที่ใช้อ้างอิงในการสร้างผลตอบแทนของกองทุนรวมนั้น จะคำนวณมาจากค่าเฉลี่ยของดัชนีธุรกิจพลังงานและสาธารณูปโภค (ENERG) และดัชนีธุรกิจปิโตรเคมีและเคมีภัณฑ์ (PETRO) ถ่วงน้ำหนักด้วยมูลค่าตลาดรวมของแต่ละดัชนี ดังมีรายละเอียดวิธีการคำนวณปรากฏตามเอกสารแนบ 1 โดยมีตัวแปรที่ใช้ในการคำนวณคือ 1) มูลค่าตลาดรวมของหลักทรัพย์ในธุรกิจพลังงานและสาธารณูปโภค 2) มูลค่าตลาดรวมของหลักทรัพย์ในธุรกิจปิโตรเคมีและเคมีภัณฑ์ 3) ดัชนีธุรกิจพลังงานและสาธารณูปโภค (ENERG) และ 4) ดัชนีธุรกิจปิโตรเคมีและเคมีภัณฑ์ (PETRO) ซึ่งตัวแปรทั้งหมดเป็นข้อมูลที่ประกาศโดยตลาดหลักทรัพย์และอาจเปลี่ยนแปลงได้ทุกวันทำการตามภาวะการซื้อขายในตลาดหลักทรัพย์ ทั้งนี้ ดัชนีหลักทรัพย์ตาม 3) และ 4) นั้น เป็นดัชนีหมวดธุรกิจที่ตลาดหลักทรัพย์คำนวณขึ้นและเผยแพร่อย่างต่อเนื่องเป็นประจำทุกวันทำการเพื่อสะท้อนความเคลื่อนไหวของราคาหลักทรัพย์ที่มีการซื้อขายอยู่ในกลุ่มธุรกิจพลังงานและสาธารณูปโภค และกลุ่มธุรกิจปิโตรเคมีและเคมีภัณฑ์ตามลำดับ

ในกรณีที่ดัชนีธุรกิจพลังงาน และธุรกิจปิโตรเคมีและเคมีภัณฑ์ ถูกยกเลิกหรือกรณีที่ไม่มีผลการคำนวณดัชนีดังกล่าว บริษัทจัดการจะเปลี่ยนดัชนีที่กองทุนรวมใช้อ้างอิงในการสร้างผลตอบแทนเป็นดัชนีราคาหุ้นอื่นๆ ที่ใช้วัดผลตอบแทนของการลงทุนในธุรกิจพลังงาน และธุรกิจปิโตรเคมีและเคมีภัณฑ์ ในตลาดหลักทรัพย์แห่งประเทศไทย ทั้งนี้ บริษัทจัดการอาจพิจารณาปรับนโยบายการลงทุนให้สอดคล้องกับดัชนีที่กองทุนรวมใช้อ้างอิงในการสร้างผลตอบแทนในแต่ละช่วงเวลา และขอความเห็นชอบจากสำนักงานคณะกรรมการ ก.ล.ต. เพื่อแก้ไขเพิ่มเติมโครงการให้สอดคล้องกับดัชนีที่ใช้อ้างอิงโดยถือว่าได้รับมติจากผู้ถือหน่วยลงทุนแล้ว

เงินลงทุนส่วนที่เหลือจะลงทุนในตราสารแห่งหนี้และ/หรือเงินฝาก และ/หรือหน่วย private equity ตามประกาศสำนักงานคณะกรรมการ ก.ล.ต. ตลอดจนหลักทรัพย์หรือสินทรัพย์อื่น หรือการหาผลตอบแทนโดยวิธีอื่นที่ ไม่ขัดต่อกฎหมายก.ล.ต. ทั้งนี้ สำหรับการลงทุนในตราสารแห่งหนี้ กองทุนรวมจะเลือกลงทุนในตราสารหนี้ที่ออกโดยบริษัทที่ได้รับการจัดอันดับความน่าเชื่อถือในอันดับ A- ขึ้นไป

นอกจากนี้ กองทุนรวมอาจจะพิจารณาลงทุนในหรือมีไว้ซึ่งสัญญาซื้อขายล่วงหน้า โดยมีวัตถุประสงค์เพื่อเพิ่มประสิทธิภาพการบริหารการลงทุน (Efficient Portfolio Management) และอาจจะลงทุนในหรือมีไว้ซึ่งตราสารที่มีลักษณะของสัญญาซื้อขายล่วงหน้าแฝง โดยเป็นไปตามหลักเกณฑ์ที่สำนักงานคณะกรรมการ ก.ล.ต. กำหนด

### กลยุทธ์ในการบริหารกองทุนรวม

กองทุนเชิงรับ (Passive Strategy)



## กองทุนรวมนี้เหมาะกับใคร?

- เหมาะกับนักลงทุนที่มองเห็นถึงแนวโน้มที่ดีของการลงทุนในตราสารทุน และต้องการโอกาสสร้างผลตอบแทนที่ดีเพื่อให้มีความใกล้เคียงกับผลตอบแทนของดัชนีธุรกิจพลังงาน ธุรกิจปิโตรเคมีและเคมีภัณฑ์ รวมทั้งนักลงทุนสามารถยอมรับความผันผวนของดัชนีดังกล่าวในบางช่วงของการลงทุนได้
- ผู้ลงทุนที่สามารถรับความผันผวนของราคาหุ้นที่กองทุนรวมไปลงทุน ซึ่งอาจปรับตัวสูงขึ้น หรือลดลงจนต่ำกว่ามูลค่าที่ลงทุนและทำให้ขาดทุนได้
- ผู้ที่สามารถลงทุนในระยะกลางถึงระยะยาว โดยคาดหวังผลตอบแทนในระยะยาวที่ดีกว่าการลงทุนในตราสารหนี้
- ผู้ลงทุนที่ต้องการสภาพคล่องในการซื้อขายได้ก่อนหน่วยลงทุนได้ทุกวันทำการ
- ผู้ลงทุนที่คาดหวังโอกาสรับรายได้จากเงินปันผล รวมถึงมีสิทธิได้รับสิทธิพิเศษทางภาษี หากปฏิบัติเป็นไปตามเกณฑ์/เงื่อนไขที่กรมสรรพากรกำหนด ทั้งนี้ โปรดศึกษารายละเอียดเงื่อนไขการจ่ายเงินปันผลเพิ่มเติมในหนังสือชี้ชวนส่วนข้อมูลโครงการ

### กองทุนรวมนี้ไม่เหมาะกับใคร

- ผู้ลงทุนที่เน้นการได้รับผลตอบแทนในจำนวนเงินที่แน่นอนหรือรักษาเงินต้นให้อยู่ครบ



### ทำอย่างไรหากยังไม่เข้าใจนโยบาย และความเสี่ยงของกองทุนนี้

- อ่านหนังสือชี้ชวนฉบับเต็มหรือสอบถามผู้สนับสนุนการขายและบริษัทจัดการ
- **อย่าลงทุนหากไม่เข้าใจลักษณะและความเสี่ยงของกองทุนรวมนี้ดีพอ**



## คุณต้องระวังอะไรเป็นพิเศษ?

- กองทุนรวมดังกล่าวมีนโยบายเฉพาะจงในหมวดอุตสาหกรรม จึงอาจมีความเสี่ยงและความผันผวนของราคาสูงกว่ากองทุนรวมทั่วไปที่มีการกระจายการลงทุนในหลายอุตสาหกรรม ดังนั้น ผู้ลงทุนควรศึกษาข้อมูลของหมวดอุตสาหกรรมดังกล่าวเพื่อประกอบการตัดสินใจลงทุน
- กองทุนอาจลงทุนในสัญญาซื้อขายล่วงหน้าเพื่อเพิ่มประสิทธิภาพการบริหารการลงทุน (Efficient Portfolio Management) กองทุนจึงมีความเสี่ยงมากกว่ากองทุนรวมที่ลงทุนในหลักทรัพย์อ้างอิงโดยตรง เนื่องจากใช้เงินลงทุนในจำนวนที่น้อยกว่าจึงมีกำไร/ขาดทุนสูงกว่าการลงทุนในหลักทรัพย์อ้างอิงโดยตรง
- กองทุนนี้ลงทุนกระจุกตัวในหมวดอุตสาหกรรม จึงมีความเสี่ยงที่ผู้ลงทุนอาจสูญเสียเงินลงทุนจำนวนมาก

## แผนภาพแสดงตำแหน่งความเสี่ยงของกองทุนรวม



## ปัจจัยความเสี่ยงที่สำคัญ

### ความเสี่ยงจากความผันผวนของราคาหลักทรัพย์

ความผันผวนของผลการดำเนินงาน (SD)	<5%	5-10%	10-15%	15-25%	>25%
	ต่ำ				สูง

\*ค่า SD แสดงความผันผวนของกองทุนย้อนหลัง 5 ปี (หรือตั้งแต่จัดตั้งกองทุน กรณียังไม่ครบ5ปี)

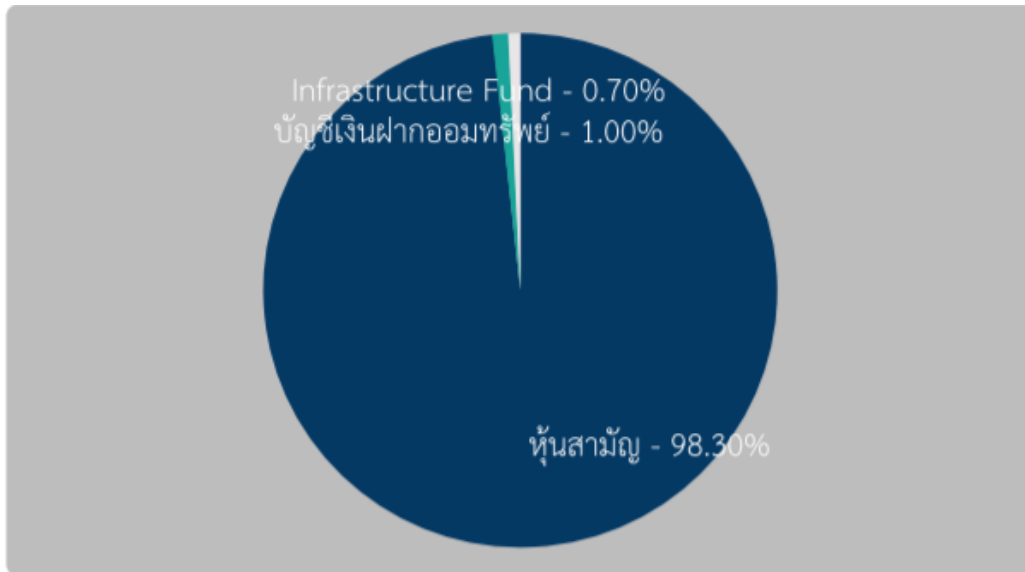
ลักษณะของกลุ่มหุ้นที่กองทุนรวมเน้นลงทุน	General	Large Cap	Mid/Small Cap	Sector
	ต่ำ			สูง

### ความเสี่ยงจากการกระจุกตัวลงทุนในผู้ออกรายใดรายหนึ่ง

การกระจุกตัวลงทุนในผู้ออกตราสาร (High Issuer Concentration Risk)	$\leq 10\%$	10-20%	20-50%	50-80%	>80%
---------------------------------------------------------------------	-------------	--------	--------	--------	------



## สัดส่วนของประเภททรัพย์สินที่ลงทุน



## ชื่อทรัพย์สินและการลงทุนสูงสุด 5 อันดับแรก

ชื่อทรัพย์สิน	%ของ NAV
บริษัท ปตท. จำกัด (มหาชน)	30.02
บริษัท กัลฟ์ เอ็นเนอร์จี ดีเวลลอปเมนท์ จำกัด (มหาชน)	11.19
บริษัท ปตท. สำรวจและผลิตปิโตรเลียม จำกัด (มหาชน)	10.17
บริษัท โกลบอล เพาเวอร์ ซินเนอร์ยี จำกัด (มหาชน)	5.77
บริษัท พลังงานบริสุทธิ์ จำกัด (มหาชน)	4.09

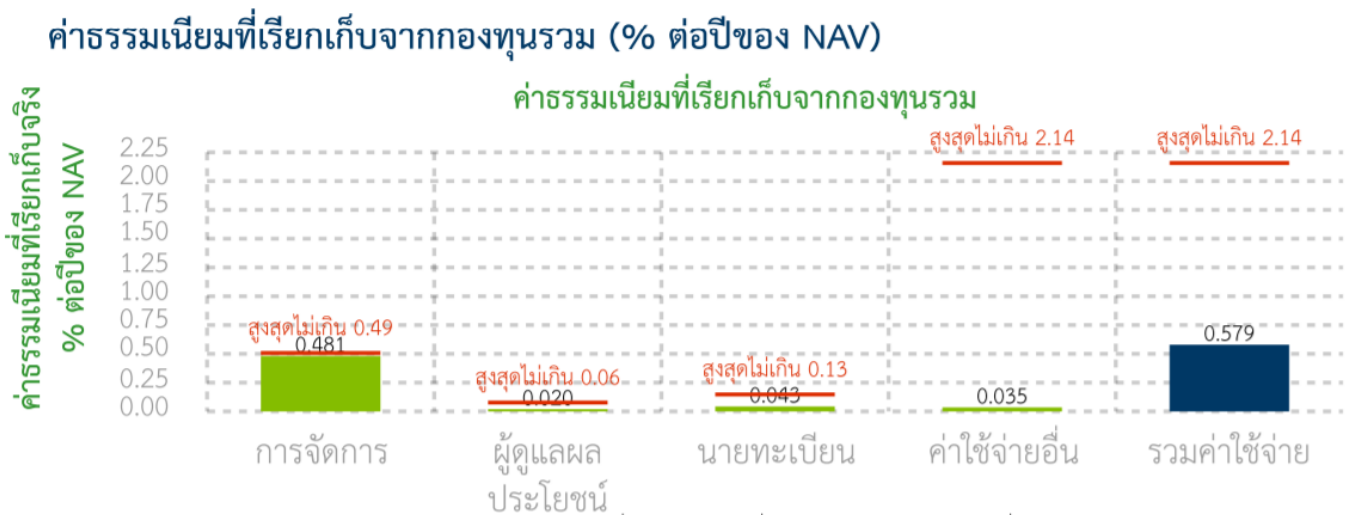
หมายเหตุ : ข้อมูล ณ วันที่ 30 มิถุนายน 2563 ทั้งนี้คุณสามารถดูข้อมูลที่เป็นปัจจุบันได้ที่ [www.principal.th](http://www.principal.th)



## ค่าธรรมเนียม

\*ค่าธรรมเนียมมีผลกระทบต่อผลตอบแทนที่คุณจะได้รับ  
ดังนั้น คุณควรพิจารณาการเรียกเก็บค่าธรรมเนียมดังกล่าวก่อนการลงทุน \*

### ค่าธรรมเนียมที่เรียกเก็บจากกองทุนรวม (% ต่อปีของ NAV)\*\*



หมายเหตุ: ข้อมูล : 1 ม.ค. 62 – 31 ธ.ค. 62 ,ค่าธรรมเนียมเป็นอัตราที่รวมภาษีมูลค่าเพิ่ม ภาษีธุรกิจเฉพาะ หรือภาษีอื่นใดในทำนองเดียวกันไว้แล้ว

### ค่าธรรมเนียมที่เรียกเก็บจากผู้ถือหน่วย (% ของมูลค่าซื้อขาย)

รายการ	สูงสุดไม่เกิน	ปัจจุบัน
ค่าธรรมเนียมการขาย	ไม่เกินร้อยละ 0.54	0.50
ค่าธรรมเนียมการรับซื้อคืน	ไม่เกินร้อยละ 0.54	ยกเว้น
ค่าธรรมเนียมการสับเปลี่ยนหน่วยลงทุน	ไม่มี	ไม่มี
การโอนหน่วยลงทุน	ตามที่นายทะเบียนเรียกเก็บ	ตามที่นายทะเบียนเรียกเก็บ

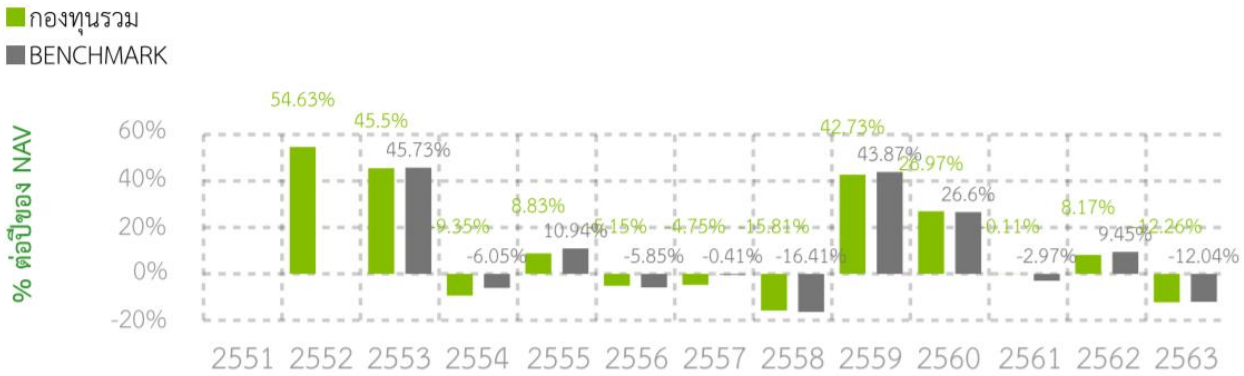
หมายเหตุ: ค่าธรรมเนียมเป็นอัตราที่รวมภาษีมูลค่าเพิ่ม ภาษีธุรกิจเฉพาะ หรือภาษีอื่นใดในทำนองเดียวกันไว้แล้ว



# ผลการดำเนินงานในอดีต

\* ผลการดำเนินงานในอดีต มิได้เป็นสิ่งยืนยันถึงผลการดำเนินงานในอนาคต \*

## 1. แบบย้อนหลังตามปีปฏิทิน



## 2. ตัวชี้วัดที่ใช้เปรียบเทียบผลการดำเนินงานของกองทุน :

อัตราผลตอบแทนรวมของดัชนีธุรกิจพลังงาน และธุรกิจปิโตรเคมีและเคมีภัณฑ์

## 3. กองทุนนี้เคยมีผลขาดทุนสูงสุดในช่วงเวลา 5 ปี คือ -44.92

\*กรณีกองทุนจัดตั้งไม่ครบ 5 ปี จะแสดงค่าที่เกิดขึ้นนับตั้งแต่จัดตั้งกองทุน

## 4. ความผันผวนของผลการดำเนินงาน (Standard Deviation) คือ 20.42% ต่อปี

\*กรณีกองทุนจัดตั้งไม่ครบ 5 ปี จะแสดงค่าที่เกิดขึ้นนับตั้งแต่จัดตั้งกองทุน

## 5. ความผันผวนของส่วนต่างผลการดำเนินงานและดัชนีชี้วัด (Tracking Error : TE) คือ 1.08% ต่อปี

## 6. ประเภทกองทุนรวมเพื่อใช้เปรียบเทียบผลการดำเนินงาน ณ จุดขาย คือ Energy

## 7. ผลการดำเนินงานย้อนหลังแบบปักหมุด

กองทุน	YTD	3 เดือน	Percentile	6 เดือน	Percentile	1ปี	Percentile	3ปี	Percentile	5ปี	Percentile	10ปี	Percentile	ตั้งแต่จัดตั้งกองทุน
ผลตอบแทนกองทุนรวม	-12.26%	26.39%	5	-12.26%	95	-15.35%	75	5.30%	50	5.23%	5	6.06%	5	5.80%
ผลตอบแทนตัวชี้วัด	-12.04%	27.26%	5	-12.04%	75	-15.40%	75	4.90%	95	5.12%	25	6.68%	5	n/a
ความผันผวนของกองทุน	50.80%	34.78%	95	50.80%	95	37.46%	95	22.80%	50	20.42%	25	20.33%	95	26.19%
ความผันผวนของตัวชี้วัด	51.30%	34.87%	95	51.30%	95	37.73%	95	23.50%	95	20.83%	95	20.04%	75	n/a

\*เป็นข้อมูล ณ วันที่ 30 มิถุนายน 2563 คุณสามารถดูข้อมูลที่เป็นปัจจุบันได้ที่ [www.principal.th](http://www.principal.th)

ผลตอบแทนที่มีอายุเกินหนึ่งปี จะแสดงเป็นผลตอบแทนต่อปี





## ข้อมูลอื่น ๆ

<p><b>นโยบายการจ่ายเงินปันผล</b></p> <p><b>หลักเกณฑ์การจ่ายเงินปันผล</b></p>	<p>พิจารณาจ่ายประมาณปีละ 1 ครั้ง (ทั้งนี้ อย่างน้อยปีละ 1 ครั้ง) ตามหลักเกณฑ์การจ่ายเงินปันผล</p> <p>บริษัทจัดการจะดำเนินการจ่ายเงินปันผลให้แก่ผู้ถือหุ้นหน่วยลงทุนอย่างน้อยปีละ 1 ครั้ง โดยจะจ่ายจากกำไรสะสมหรือกำไรสุทธิเมื่อกองทุนรวมมีกำไรสะสมหรือมีกำไรสุทธิในงวดบัญชีที่จะจ่ายเงินปันผล และการจ่ายเงินปันผลดังกล่าวจะต้องไม่ทำให้กองทุนรวมมีผลขาดทุนสะสมเพิ่มขึ้นในงวดบัญชีที่มีการจ่ายเงินปันผลนั้น ทั้งนี้ บริษัทจัดการจะเป็นผู้กำหนดอัตราเงินปันผลจ่ายในแต่ละปีตามที่บริษัทจัดการพิจารณาเห็นสมควร โดยพิจารณาจากผลการดำเนินงานของกองทุนรวม ปริมาณเงินสดที่สามารถจะจ่ายได้ นโยบายการดำรงสภาพคล่อง นโยบายการลงทุนเพิ่มเติม และปัจจัยอื่นๆ ตามความเหมาะสมของสถานการณ์ในช่วงเวลานั้นๆ</p> <p>ทั้งนี้ โปรดศึกษารายละเอียดเงื่อนไขการจ่ายเงินปันผลเพิ่มเติมในหนังสือชี้ชวนส่วนข้อมูลโครงการ</p>												
<p><b>ผู้ดูแลผลประโยชน์</b></p> <p><b>วันที่จดทะเบียน</b></p> <p><b>อายุโครงการ</b></p> <p><b>จำนวนเงินลงทุนของโครงการ</b></p>	<p>ธนาคารสแตนดาร์ดชาร์เตอร์ด (ไทย) จำกัด (มหาชน)</p> <p>21 สิงหาคม 2551</p> <p>ไม่กำหนด</p> <p>50,000 ล้านบาท (ปัจจุบัน 1,121.06 ล้านบาท)</p>												
<p><b>ชื่อและขายคืนหน่วยลงทุน</b></p>	<p><b>วันทำการซื้อหน่วยลงทุน :</b>          ทุกวันทำการตั้งแต่เวลาเริ่มทำการถึงเวลา 15:30 น.  <b>มูลค่าขั้นต่ำของการซื้อครั้งแรก :</b> 1,000 บาท  <b>มูลค่าขั้นต่ำของการซื้อครั้งถัดไป :</b> ไม่กำหนด</p> <p><b>วันทำการขายคืนหน่วยลงทุน:</b>          ทุกวันทำการตั้งแต่เวลาเริ่มทำการถึงเวลา 15.30 น.  <b>มูลค่าขั้นต่ำของการขายคืน :</b> ไม่กำหนด  <b>ยอดคงเหลือขั้นต่ำ :</b> ไม่กำหนด  <b>ระยะเวลาการรับเงินค่าขายคืน :</b> ภายใน 5 วันทำการ (ปัจจุบัน T+3 คือ 3 วันทำการหลังจากวันทำรายการขายคืน) เฉพาะบัญชีธนาคาร CIMBT / SCB / KBANK / BAY/ TMB / BBL /LHBANK/ KK/ TBANK          คุณสามารถตรวจสอบมูลค่าทรัพย์สินรายวันได้ที่ <a href="http://www.principal.th">www.principal.th</a></p>												
<p><b>รายชื่อผู้จัดการกองทุน</b></p>	<table border="0"> <thead> <tr> <th>รายชื่อ</th> <th>วันที่เริ่มบริหารกองทุน</th> </tr> </thead> <tbody> <tr> <td>คุณวิน พรหมแพทย์</td> <td>วันที่เริ่มบริหาร 1 กันยายน 2558</td> </tr> <tr> <td>คุณวศิน ปรีชญ</td> <td>วันที่เริ่มบริหาร 16 กันยายน 2558</td> </tr> <tr> <td>คุณธนัท เจตจันทร์ประภา</td> <td>วันที่เริ่มบริหาร 19 พฤษภาคม 2559</td> </tr> <tr> <td>คุณปยุตย นุช บุนยรัตพันธ์</td> <td>วันที่เริ่มบริหาร 20 กันยายน 2560</td> </tr> <tr> <td>คุณชาติรี มีชัยเจริญยิ่ง</td> <td>วันที่เริ่มบริหาร 22 สิงหาคม 2561</td> </tr> </tbody> </table>	รายชื่อ	วันที่เริ่มบริหารกองทุน	คุณวิน พรหมแพทย์	วันที่เริ่มบริหาร 1 กันยายน 2558	คุณวศิน ปรีชญ	วันที่เริ่มบริหาร 16 กันยายน 2558	คุณธนัท เจตจันทร์ประภา	วันที่เริ่มบริหาร 19 พฤษภาคม 2559	คุณปยุตย นุช บุนยรัตพันธ์	วันที่เริ่มบริหาร 20 กันยายน 2560	คุณชาติรี มีชัยเจริญยิ่ง	วันที่เริ่มบริหาร 22 สิงหาคม 2561
รายชื่อ	วันที่เริ่มบริหารกองทุน												
คุณวิน พรหมแพทย์	วันที่เริ่มบริหาร 1 กันยายน 2558												
คุณวศิน ปรีชญ	วันที่เริ่มบริหาร 16 กันยายน 2558												
คุณธนัท เจตจันทร์ประภา	วันที่เริ่มบริหาร 19 พฤษภาคม 2559												
คุณปยุตย นุช บุนยรัตพันธ์	วันที่เริ่มบริหาร 20 กันยายน 2560												
คุณชาติรี มีชัยเจริญยิ่ง	วันที่เริ่มบริหาร 22 สิงหาคม 2561												

<b>PTR</b>	0.0541 กรณีกองทุนรวมที่จดทะเบียนจัดตั้งไม่ถึง 1 ปี จะแสดงค่าที่เกิดขึ้นจริงในช่วงเวลาตั้งแต่วันที่จดทะเบียนถึงวันที่รายงาน
<b>ผู้สนับสนุนการขายหรือรับซื้อคืน</b>	ธนาคารซีไอเอ็มบี ไทย จำกัด (มหาชน) บริษัทหลักทรัพย์จัดการกองทุน พรินซิเพิล จำกัด หรือผู้สนับสนุนการขายหรือรับซื้อคืนที่ บลจ.พรินซิเพิล แต่งตั้ง
<b>ติดต่อสอบถามรับหนังสือชี้ชวน ร้องเรียน</b>	บริษัทหลักทรัพย์จัดการกองทุน พรินซิเพิล จำกัด ที่อยู่ : ที่อยู่ 44 อาคาร ซีไอเอ็มบี ไทย ชั้น 16 ถนนหลังสวน แขวงลุมพินี เขตปทุมวัน กรุงเทพฯ 10330 โทรศัพท์ : 0-2686-9500 หรือ 0-2686-9595 Website : www.principal.th
<b>ธุรกรรมที่อาจก่อให้เกิดความขัดแย้งทาง ผลประโยชน์</b>	คุณสามารถตรวจสอบธุรกรรมที่อาจก่อให้เกิดความขัดแย้งทางผลประโยชน์ ได้ที่ www.principal.th

- การลงทุนในหน่วยลงทุนไม่ใช้การฝากเงิน รวมทั้งไม่ได้อยู่ภายใต้ความคุ้มครองของสถาบันคุ้มครองเงินฝาก จึงมีความเสี่ยงจากการลงทุนซึ่งผู้ลงทุนอาจไม่ได้รับเงินลงทุนคืนเต็มจำนวน
- ได้รับอนุมัติจัดตั้ง และอยู่ภายใต้การกำกับดูแลของสำนักงาน ก.ล.ต.
- การพิจารณาร่างหนังสือชี้ชวนในการเสนอขายหน่วยลงทุนของกองทุนรวมนี้มิได้เป็นการแสดงว่าสำนักงาน ก.ล.ต. ได้รับรองถึงความถูกต้องของข้อมูลในหนังสือชี้ชวนของกองทุนรวม หรือได้ประกันราคาหรือผลตอบแทนของหน่วยลงทุนที่เสนอขายนั้น ทั้งนี้ บริษัทจัดการกองทุนรวมได้สอบทานข้อมูลในหนังสือชี้ชวนส่วนสรุปข้อมูลสำคัญ ณ วันที่ 30 มิถุนายน 2563 แล้วด้วยความระมัดระวังในฐานะผู้รับผิดชอบในการดำเนินการของกองทุนรวมและขอรับรองว่าข้อมูลดังกล่าวถูกต้องไม่เป็นเท็จ และไม่ทำให้ผู้อื่นสำคัญผิด

# คำอธิบายเพิ่มเติม / คำเตือน

## ความเสี่ยงจากความผันผวนของราคาหลักทรัพย์ (Market Risk)

กรณีกองทุนรวมตราสารทุน หมายถึง ความเสี่ยงที่มูลค่าของหลักทรัพย์ที่กองทุนรวมลงทุนจะเปลี่ยนแปลงเพิ่มขึ้นหรือลดลงจากปัจจัยภายนอก เช่น สภาวะเศรษฐกิจการลงทุน ปัจจัยทางการเมืองทั้งในและต่างประเทศ เป็นต้น ซึ่งพิจารณาได้จากค่า standard deviation (SD) ของกองทุนรวม หากกองทุนรวมมีค่า SD สูง แสดงว่ากองทุนรวมมีความผันผวนจากการเปลี่ยนแปลงของราคาหลักทรัพย์สูง

## ความเสี่ยงของการลงทุนกระจุกตัวในธุรกิจพลังงานและธุรกิจปิโตรเคมีและเคมีภัณฑ์ (Industry Concentration Risk)

ความเสี่ยงของการลงทุนกระจุกตัวในธุรกิจพลังงานและธุรกิจปิโตรเคมีและเคมีภัณฑ์ คือ ความเสี่ยงที่เกิดจากการเปลี่ยนแปลงของราคาตราสารที่กองทุนรวมลงทุน อันเกิดจากการเปลี่ยนแปลงของปัจจัยต่างๆ ที่กระทบต่อธุรกิจพลังงานและธุรกิจปิโตรเคมีและเคมีภัณฑ์ โดยเฉพาะ เนื่องจากกองทุนรวมเน้นลงทุนในตราสารแห่งทุนที่ออกโดยบริษัทในธุรกิจพลังงานและธุรกิจปิโตรเคมีและเคมีภัณฑ์ที่จดทะเบียนในตลาดหลักทรัพย์แห่งประเทศไทยเป็นจำนวนเฉลี่ยในรอบระยะเวลาบัญชีไม่น้อยกว่าร้อยละ 65 ของมูลค่าทรัพย์สินสุทธิของกองทุนรวม ทำให้การลงทุนกระจุกตัวในธุรกิจพลังงานและธุรกิจปิโตรเคมีและเคมีภัณฑ์ การเปลี่ยนแปลงของปัจจัยต่างๆ ที่กระทบต่อธุรกิจดังกล่าวอาจส่งผลให้มูลค่าของตราสารแห่งทุนที่กองทุนรวมลงทุนเพิ่มขึ้นหรือลดลงได้ ดังนั้น เมื่อมูลค่าของตราสารทุนแห่งทุนดังกล่าวมีการเปลี่ยนแปลงลดลง มูลค่าหน่วยลงทุนก็จะลดลงตามไปด้วย

## ความเสี่ยงของอุตสาหกรรมพลังงาน (Energy Industry Risk)

ความเสี่ยงของการลงทุนในอุตสาหกรรมพลังงาน คือ ความเสี่ยงที่เกิดจากการเปลี่ยนแปลงของปัจจัยต่างๆ ที่กระทบต่ออุตสาหกรรมพลังงานโดยเฉพาะ เช่น ความผันผวนของราคาผลิตภัณฑ์ที่เปลี่ยนแปลงไปตามอุปสงค์และอุปทานของผลิตภัณฑ์ในตลาดโลก รวมทั้งการเปลี่ยนแปลงของนโยบายรัฐบาลและกฎหมายต่างๆ ที่เกี่ยวข้องกับอุตสาหกรรมพลังงาน เป็นต้น การเปลี่ยนแปลงของปัจจัยต่างๆ ที่กระทบต่ออุตสาหกรรมดังกล่าวอาจส่งผลให้มูลค่าของตราสารแห่งทุนที่กองทุนรวมลงทุนเพิ่มขึ้นหรือลดลงได้ ดังนั้น เมื่อมูลค่าของตราสารทุนแห่งทุนดังกล่าวมีการเปลี่ยนแปลงลดลง มูลค่าหน่วยลงทุนก็จะลดลงตามไปด้วย

## ความเสี่ยงของอุตสาหกรรมปิโตรเคมีและเคมีภัณฑ์ (Petrochemical Industry Risk)

ความเสี่ยงของการลงทุนในอุตสาหกรรมปิโตรเคมีและเคมีภัณฑ์ คือ ความเสี่ยงที่เกิดจากการเปลี่ยนแปลงของปัจจัยต่างๆ ที่กระทบต่ออุตสาหกรรมปิโตรเคมีและเคมีภัณฑ์โดยเฉพาะ ทั้งในเรื่องความผันผวนของราคาผลิตภัณฑ์ที่เปลี่ยนแปลงไปตามวงจรอุตสาหกรรมของตลาดโลกซึ่งเป็นลักษณะเฉพาะของอุตสาหกรรมนี้ และผลกระทบจากการปรับเปลี่ยนนโยบายของรัฐบาล เช่น การออกกฎหมายใหม่เพิ่มเติมเกี่ยวกับการแข่งขันทางการค้า เป็นต้น การเปลี่ยนแปลงของปัจจัยต่างๆ ที่กระทบต่ออุตสาหกรรมดังกล่าวอาจส่งผลให้มูลค่าของตราสารแห่งทุนที่กองทุนรวมลงทุนเพิ่มขึ้นหรือลดลงได้ ดังนั้น เมื่อมูลค่าของตราสารทุนแห่งทุนดังกล่าวมีการเปลี่ยนแปลงลดลง มูลค่าหน่วยลงทุนก็จะลดลงตามไปด้วย

## ความเสี่ยงทางธุรกิจ (Business Risk)

ความเสี่ยงทางธุรกิจ คือ ความเสี่ยงที่เกิดจากการเปลี่ยนแปลงของสภาพแวดล้อมทางธุรกิจ หรือการเปลี่ยนแปลงจากปัจจัยภายในของบริษัท ที่ทำให้ความสามารถในการทำกำไรของบริษัทเปลี่ยนแปลงไป และส่งผลทำให้มูลค่าของหลักทรัพย์ของบริษัทนั้นลดต่ำลง ซึ่งอาจเป็นเหตุให้ผู้ลงทุนไม่ได้รับผลตอบแทนที่คาดหวัง

## ความเสี่ยงจากความสามารถในการชำระหนี้ของผู้ออกตราสาร (Credit Risk)

นอกเหนือจากการลงทุนในตราสารทุนแล้ว กองทุนรวมอาจจะทำการลงทุนในตราสารหนี้บางส่วนเพื่อรักษาสภาพคล่องของกองทุนรวม ซึ่งถึงแม้ว่ากองทุนรวมจะเลือกลงทุนในตราสารหนี้ที่ออกโดยบริษัทที่ได้รับการจัดอันดับความน่าเชื่อถือในอันดับ A- ขึ้นไป ก็อาจก่อให้เกิดความเสี่ยงจากการที่ผู้ออกตราสารหนี้หรือผู้ค้ำประกันตราสารหนี้ที่กองทุนรวมไปลงทุนปฏิเสธการชำระเงินหรือไม่สามารถชำระคืนเงินต้นและดอกเบี้ยตามที่กำหนด หรือชำระไม่ครบตามจำนวนที่สัญญาไว้ได้ ทั้งนี้ บริษัทจัดการจะทบทวนฐานะทางการเงินและ

ความน่าเชื่อถือของผู้ออกตราสารอย่างสม่ำเสมอ หากมีการเปลี่ยนแปลงอย่างมีนัยสำคัญ บริษัทจัดการจะพิจารณาปรับเปลี่ยนแผนการลงทุนให้เหมาะสมกับสภาวะการณ์

### ความเสี่ยงจากการขาดสภาพคล่องของตราสาร (Liquidity Risk)

ความเสี่ยงจากการขาดสภาพคล่องของตราสาร คือ ความเสี่ยงที่เกิดจากการที่กองทุนรวมไม่สามารถซื้อหรือขายหลักทรัพย์ได้ภายในระยะเวลาหรือราคาที่กำหนดไว้ เนื่องจากตราสารที่กองทุนรวมลงทุนไว้มีจำนวนและปริมาณการซื้อขายเปลี่ยนมือไม่มากนัก ทำให้โอกาสในการซื้อหรือขายหลักทรัพย์ของกองทุนรวมมีจำกัด

### ผลขาดทุนสูงสุดที่เกิดขึ้นจริง 5 ปี (Maximum Drawdown)

เป็นผลขาดทุนสะสมสูงสุดที่เกิดจากการลงทุนจริงของกองทุนรวมย้อนหลังเป็นระยะเวลาอย่างน้อย 5 ปี นับแต่วันที่รายงาน (หรือตั้งแต่จัดตั้งกองทุนรวมกรณียังไม่ครบ 5 ปี) โดยมีวิธีการคำนวณดังนี้

$$\text{Drawdown}_{(t)} = \frac{\text{มูลค่าหน่วยลงทุน}_{(t)} - \text{มูลค่าหน่วยลงทุนสูงสุด}^*}{\text{มูลค่าหน่วยลงทุนสูงสุด}^*}$$
$$\text{Maximum Drawdown} = \min(\text{Drawdown}_{(t)})$$

หมายเหตุ : \* มูลค่าหน่วยลงทุนสูงสุด คือ มูลค่าหน่วยลงทุนสูงสุดของระยะเวลาก่อนหน้าจนถึงวันที่คำนวณ (t)

### ค่าความผันผวนของผลการดำเนินงาน (Standard Deviation : SD)

เป็นความผันผวนของผลตอบแทนกองทุน โดยคำนวณจากผลตอบแทนของกองทุนรวมซึ่งมีวิธีการคำนวณเป็นไปตามหลักเกณฑ์ของสมาคมบริษัทจัดการลงทุนว่าด้วยมาตรฐานการวัดและนำเสนอผลการดำเนินงานของกองทุนรวม ใช้การเปิดเผยค่า SD ของกองทุนรวมย้อนหลังเป็นระยะเวลา 5 ปี นับแต่วันที่รายงาน แสดงเป็น % ต่อปี

### ค่าความผันผวนของส่วนต่างของผลตอบแทนเฉลี่ยของกองทุนรวมและผลตอบแทนของดัชนีชี้วัด (Tracking Error)

Tracking Error คือ ความผันผวนของส่วนต่างของผลตอบแทนเฉลี่ยของกองทุนรวมและผลตอบแทนของดัชนีชี้วัดซึ่งสะท้อนให้เห็นถึงประสิทธิภาพในการเลียนแบบดัชนีชี้วัดของกองทุนรวมว่ามีการเบี่ยงเบนออกไปจากดัชนีชี้วัดมากน้อยเพียงใด เช่น หากกองทุนรวมมีค่า TE ต่ำ แสดงว่าอัตราผลตอบแทนของกองทุนมีการเบี่ยงเบนออกไปจากดัชนีชี้วัดในอัตราที่ต่ำ ดังนั้น กองทุนรวมจึงมีประสิทธิภาพในการเลียนแบบดัชนีอ้างอิง ในขณะที่กองทุนรวมที่มีค่าสูง แสดงว่าอัตราผลตอบแทนของกองทุนรวมมีการเบี่ยงเบนออกจากดัชนีชี้วัดในอัตราที่สูง ดังนั้น โอกาสที่ผลตอบแทนการลงทุนจะเป็นไปตามผลตอบแทนของ benchmark ก็จะลดน้อยลง เป็นต้น

### อัตราส่วนหมุนเวียนการลงทุนของกองทุนรวม (Portfolio Turnover Ratio : PTR)

เป็นค่าที่แสดงเพื่อให้ผู้ลงทุนทราบถึงปริมาณการซื้อขายทรัพย์สินของกองทุน และช่วยสะท้อนกลยุทธ์การลงทุนของผู้จัดการกองทุนได้ดียิ่งขึ้น โดยคำนวณจากมูลค่าที่ต่ำกว่าระหว่างผลรวมของมูลค่าการซื้อขายทรัพย์สินกับผลรวมของมูลค่าการขายทรัพย์สินที่กองทุนรวมลงทุนในรอบระยะเวลาผ่านมาย้อนหลัง 1 ปีหารด้วยมูลค่าทรัพย์สินสุทธิเฉลี่ยของกองทุนรวมในรอบระยะเวลาเดียวกัน ดังแสดงในตาราง

$$\text{PTR} = \frac{\text{Min (ซื้อหุ้น , ขายหุ้น)}}{\text{Avg. NAV}}$$