

หนังสือชี้ชวนส่วนสรุปข้อมูลสำคัญ



บริษัทหลักทรัพย์จัดการกองทุน กรุงเทพฯ

จำกัด (มหาชน)

การเข้าร่วมการต่อต้านการทุจริต :

ได้รับการรับรอง CAC

กองทุนเปิดเคแอม เวิลด์ อะกริคัลเจอร์ ฟันด์

KTAM World Agriculture Fund (KT-AGRI)

กองทุนรวมตราสารทุน

กองทุนรวมฟีดเดอร์ (Feeder Fund)

กองทุนรวมหมวดอุตสาหกรรม (Sector Fund)

FIF (ลงทุนโดยเฉลี่ยในรอบปีบัญชีไม่น้อยกว่าร้อยละ

80 ของมูลค่าทรัพย์สินสุทธิ)

กองทุนนี้มีการลงทุนกระจุกตัวในกลุ่มอุตสาหกรรมประกอบธุรกิจที่เกี่ยวข้องกับการเกษตร

จึงมีความเสี่ยงที่ผู้ลงทุนอาจสูญเสียเงินลงทุนจำนวนมาก



คุณกำลังจะลงทุนอะไร ?



กองทุนรวมนี้เหมาะกับใคร?



คุณต้องระวังอะไรเป็นพิเศษ?



สัดส่วนของประเภททรัพย์สินที่ลงทุน



ค่าธรรมเนียม



ผลการดำเนินงาน



ข้อมูลอื่นๆ

การลงทุนในกองทุนรวมไม่ใช่การฝากเงิน



คุณกำลังจะลงทุนอะไร?

• ทรัพย์สินที่กองทุนรวมลงทุน

เป็นกองทุนรวมหมวดอุตสาหกรรมที่มุ่งลงทุนโดยเฉพาะเจาะจงในกลุ่มอุตสาหกรรมการประกอบธุรกิจที่เกี่ยวข้องกับการเกษตร โดยเน้นลงทุนในหน่วยลงทุนของกองทุน BGF World Agriculture Fund (กองทุนรวมหลัก) ซึ่งเป็นกองทุนรวมเพื่อผู้ลงทุนทั่วไป (retail fund) เพียงกองทุนเดียว โดยเฉลี่ยในรอบปีบัญชีไม่น้อยกว่าร้อยละ 80 ของมูลค่าทรัพย์สินสุทธิของกองทุน

โดยปกติกองทุนจะไม่ใช้เครื่องมือป้องกันความเสี่ยงด้านอัตราแลกเปลี่ยนเงินตราต่างประเทศ แต่ในอนาคตกองทุนอาจพิจารณาลงทุนในหรือมีไว้ซึ่งสัญญาซื้อขายล่วงหน้า (Derivatives) ที่มีตัวแปรเป็นอัตราแลกเปลี่ยนเงินโดยมีวัตถุประสงค์เพื่อป้องกันความเสี่ยงตามหลักเกณฑ์ที่คณะกรรมการ ก.ล.ต. และ/หรือสำนักงานคณะกรรมการ ก.ล.ต. ประกาศกำหนด โดยขึ้นอยู่กับดุลยพินิจของผู้จัดการกองทุนตามความเหมาะสมกับสภาพการณ์ในแต่ละขณะ

• นโยบายการลงทุนของกองทุนหลัก

กองทุน BGF World Agriculture Fund มีนโยบายที่จะสร้างผลตอบแทนรวมสูงสุด โดยลงทุนอย่างน้อย 70% ของกองทุน ในหุ้นของบริษัททั่วโลกที่ประกอบธุรกิจด้านการเกษตร สารเคมีทางการเกษตร อุปกรณ์และโครงสร้างพื้นฐานสินค้าโภคภัณฑ์ทางการเกษตรและอาหาร ซึ่งรวมถึงเชื้อเพลิงชีวภาพ วิทยาศาสตร์การเพาะปลูก ที่ดินทำการเกษตรและการป่าไม้

คุณสามารถศึกษาข้อมูลกองทุนหลักได้จาก <https://www.blackrock.com/sg>

กองทุนมีกลยุทธ์การลงทุน กองทุนเปิดเคแทม เวิลด์ อะกรีคัลเจอร์ ฟันด์ มุ่งหวังให้ผลประกอบการเคลื่อนไหวตามกองทุนหลัก (Passive Management) ส่วนกองทุน BGF World Agriculture Fund มุ่งหวังให้ผลประกอบการสูงกว่าดัชนีชี้วัด (Active Management)



กองทุนรวมนี้เหมาะกับใคร?

- ผู้ลงทุนที่สามารถรับความผันผวนของราคาหุ้นที่กองทุนรวมไปลงทุน ซึ่งอาจจะปรับตัวเพิ่มสูงขึ้น หรือลดลงจนต่ำกว่ามูลค่าที่ลงทุนและทำให้ขาดทุนได้
- ผู้ที่สามารถลงทุนในระยะกลางถึงระยะยาว โดยคาดหวังผลตอบแทนในระยะยาวที่ดีกว่าการลงทุนในตราสารหนี้ทั่วไป
- ผู้ลงทุนที่ต้องการกระจายการลงทุน ไปยังหุ้นกลุ่มเกี่ยวข้องกับการเกษตร สารเคมีทางการเกษตร อุปกรณ์และโครงสร้างพื้นฐานสินค้าโภคภัณฑ์ทางการเกษตรและอาหาร

กองทุนรวมนี้ไม่เหมาะกับใคร

- ผู้ลงทุนที่เน้นการได้รับผลตอบแทนในจำนวนเงินที่แน่นอน หรือรักษาเงินต้นให้อยู่ครบ

ทำอย่างไรหากยังไม่เข้าใจนโยบาย และความเสี่ยงของกองทุนนี้

- อ่านหนังสือชี้ชวนฉบับเต็ม หรือสอบถามผู้สนับสนุนการขายและบริษัทจัดการ
- **อย่าลงทุนหากไม่เข้าใจลักษณะและความเสี่ยงของกองทุนรวมนี้ดีพอ**



คุณต้องระวังอะไรเป็นพิเศษ?

คำเตือนที่สำคัญ

- กองทุนเปิดเคแอม เวิลด์ อะกริคัลเจอร์ ฟันด์ มีความเสี่ยงจากการลงทุนเฉพาะกลุ่มอุตสาหกรรม (Specific sectors) เนื่องจากกองทุน BGF World Agriculture Fund (กองทุนหลัก) จะลงทุนในหุ้นของบริษัททั่วโลกที่ดำเนินธุรกิจที่เกี่ยวข้องกับการเกษตร จึงอาจมีความเสี่ยงและความผันผวนของราคาสูงกว่ากองทุนรวมทั่วไปที่มีการกระจายการลงทุนในหลายกลุ่มอุตสาหกรรม และอาจได้รับผลกระทบที่เกิดจากวงจรการเปลี่ยนแปลง (cyclical changes) อย่างรวดเร็วของพฤติกรรมผู้ลงทุน การลงทุนในกลุ่มธุรกิจที่เกี่ยวข้องกับการเกษตร จึงอาจได้รับผลกระทบจากปัจจัยที่เกี่ยวข้องกับอุตสาหกรรมนั้นๆ เป็นพิเศษ
- โดยปกติกองทุนจะไม่ใช้เครื่องมือป้องกันความเสี่ยงด้านอัตราแลกเปลี่ยนเงินตราต่างประเทศ จึงอาจมีความเสี่ยงสูงจากอัตราแลกเปลี่ยนเงิน ซึ่งอาจทำให้ผู้ลงทุนได้รับเงินคืนต่ำกว่าเงินลงทุนเริ่มแรกหรือขาดทุนจากอัตราแลกเปลี่ยนได้ ทั้งนี้ ในอนาคตกองทุนอาจใช้เครื่องมือป้องกันความเสี่ยงดังกล่าวโดยขึ้นอยู่กับดุลยพินิจของบริษัทจัดการ ซึ่งอาจมีต้นทุนสำหรับการทำธุรกรรมป้องกันความเสี่ยง โดยทำให้ผลตอบแทนของกองทุนโดยรวมลดลงจากต้นทุนที่เพิ่มขึ้น
- กองทุนรวมนี้ลงทุนกระจุกตัวในประเทศสหรัฐอเมริกา ผู้ลงทุนจึงควรพิจารณาการกระจายความเสี่ยงของพอร์ตการลงทุนโดยรวมของตนเองด้วย

แผนภาพแสดงตำแหน่งความเสี่ยงของกองทุนรวม



หมายเหตุ มี net exposure มุ่งลงทุนโดยเฉพาะเจาะจง ในตราสารทุนเพียงบางหมวดอุตสาหกรรมโดยเฉลี่ย
รอบระยะเวลาบัญชีไม่น้อยกว่าร้อยละ 80 ของ NAV

ปัจจัยความเสี่ยงที่สำคัญ

ความเสี่ยงจากความผันผวนของราคาหลักทรัพย์

ความผันผวนของ ผลการดำเนินงาน (SD)	ต่ำ				สูง
	< 5%	5-10%	10-15%	15-25%	> 25%

ความเสี่ยงจากการเปลี่ยนแปลงของอัตราแลกเปลี่ยน

การป้องกันความเสี่ยง fx	ต่ำ				สูง
	ทั้งหมด/เกือบทั้งหมด	บางส่วน	ดูเลยพินิจ	ไม่ป้องกัน	

หมายเหตุ : กองทุนรวมไม่มีการป้องกันความเสี่ยงจากการเปลี่ยนแปลงของอัตราแลกเปลี่ยน

ความเสี่ยงจากการกระจุกตัวลงทุนในผู้ออกตราสาร

High Issuer Concentration Risk	ต่ำ				สูง
	<= 10%	10%-20%	20%-50%	50%-80%	>80%

ความเสี่ยงจากการลงทุนกระจุกตัวในหมวดอุตสาหกรรมใดอุตสาหกรรมหนึ่ง

High Sector Concentration Risk	ต่ำ				สูง
	≤ 20%	20-50%	50-80%	> 80%	

ความเสี่ยงจากการลงทุนกระจุกตัวในประเทศใดประเทศหนึ่ง

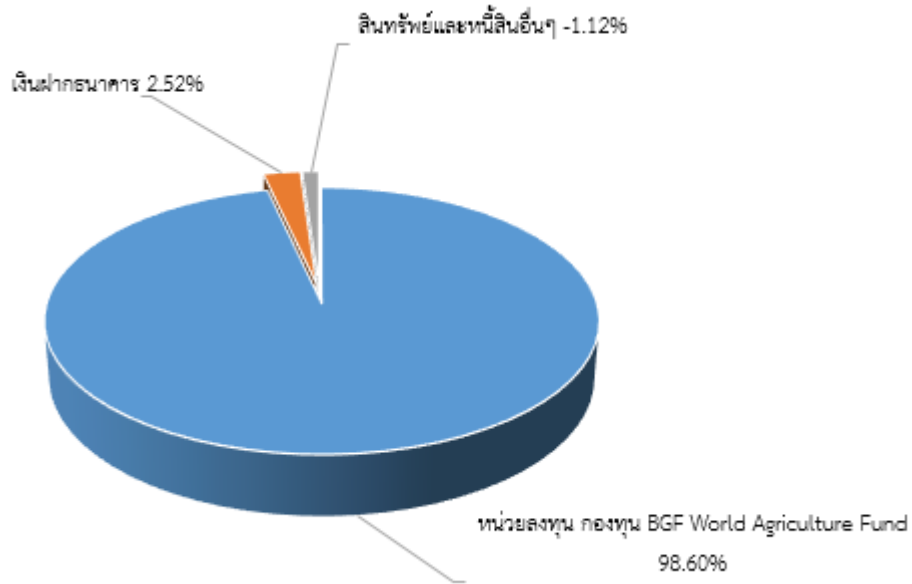
High Country Concentration Risk	ต่ำ				สูง
	≤ 10%	10-20%	20-50%	50-80%	> 80%

หมายเหตุ: กองทุนหลักมีการลงทุนกระจุกตัวในประเทศสหรัฐอเมริกา

*คุณสามารถดูข้อมูลเพิ่มเติมได้ที่ www.ktam.co.th



สัดส่วนของประเภททรัพย์สินที่ลงทุน



สัดส่วนของประเภททรัพย์สินที่ลงทุนของกองทุนหลัก

SECTOR BREAKDOWN (%)	
	Fund
Other	38.10%
Protein Producers	13.28%
Agri. Science	11.90%
Food Processing	10.07%
Health & Well.	8.40%
Supply Chain	6.80%
Paper & Pack.	4.00%
Cash Securities	3.88%
Fertilizer	2.08%
Agriculture Equipment	1.50%
FX	0.00%
Forestry	0.00%
Edible Oil	0.00%
Farming & Plant.	0.00%

ชื่อทรัพย์สินและการลงทุนสูงสุด 5 อันดับ

KT-AGRI

ชื่อทรัพย์สิน	% ของ NAV
BGF WORLD AGRICULTURE FUND	98.60

หมายเหตุ: เป็นข้อมูล ณ วันที่ 30 มิถุนายน 2563

BLACKROCK GLOBAL FUNDS - WORLD AGRICULTURE FUND

ชื่อทรัพย์สิน	% ของ NAV
TRACTOR SUPPLY COMPANY	4.55
FMC CORPORATION	4.48
GROCERY OUTLET HOLDING CORP	4.46
NESTLE SA	4.32
KERRY GROUP PLC	4.04

หมายเหตุ: เป็นข้อมูล ณ วันที่ 30 มิถุนายน 2563

*ข้อมูลจาก factsheet กองทุนรวมหลัก ฉบับเดือนมิถุนายน 2563

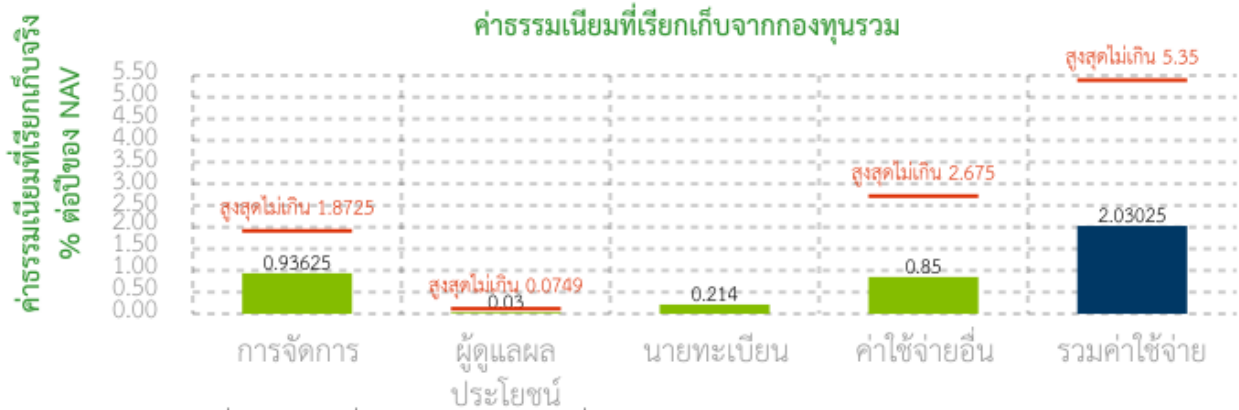
<https://www.blackrock.com/sg/en/literature/fact-sheet/bgf-nutrition-fund-class-a2-hedged-sgd-factsheet-lu0471298777-sg-en-retail.pdf>



ค่าธรรมเนียม

* ค่าธรรมเนียมมีผลกระทบต่อผลตอบแทนที่คุณจะได้รับ ดังนั้น คุณควรพิจารณาการเรียกเก็บค่าธรรมเนียมดังกล่าวก่อนการลงทุน *

ค่าธรรมเนียมที่เรียกเก็บจากกองทุนรวม (% ต่อปีของ NAV)



หมายเหตุ

* เป็นอัตราที่รวมภาษีมูลค่าเพิ่ม ภาษีธุรกิจเฉพาะ หรือภาษีอื่นใดในทำนองเดียวกัน (ถ้ามี)

** สามารถดูค่าธรรมเนียมย้อนหลัง 3 ปี ในหนังสือชี้ชวนส่วนข้อมูลกองทุนรวม (Q & A) ได้ที่ www.ktam.co.th

ค่าธรรมเนียมที่เรียกเก็บจากผู้ถือหน่วย (% ของมูลค่าซื้อขาย)

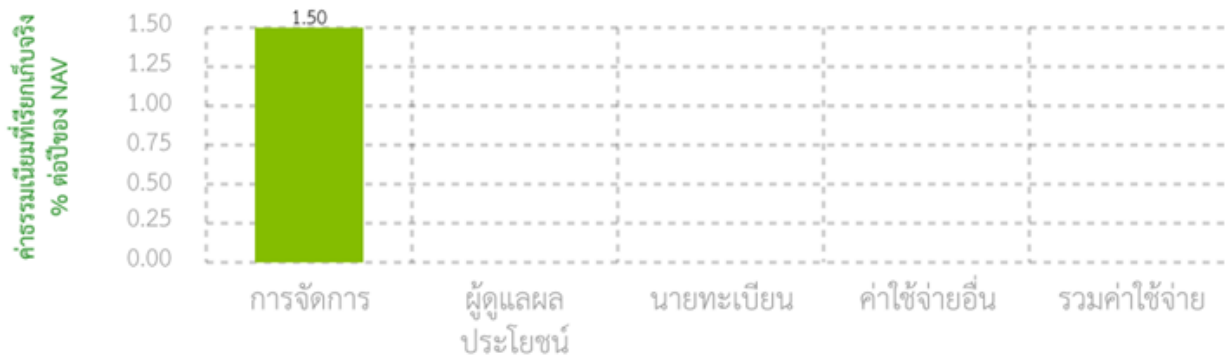
รายการ	สูงสุดไม่เกิน	เก็บจริง
ค่าธรรมเนียมการขายหน่วยลงทุน ¹	ไม่เกิน 5.00	1.50
ค่าธรรมเนียมการรับซื้อคืนหน่วยลงทุน	ไม่เกิน 3.00	ยกเว้นไม่เรียกเก็บ
ค่าธรรมเนียมการสับเปลี่ยนหน่วยลงทุนเข้า	ไม่เกิน 5.00	1.50
ค่าธรรมเนียมการสับเปลี่ยนหน่วยลงทุนออก	ไม่เกิน 3.00	ยกเว้นไม่เรียกเก็บ
ค่าธรรมเนียมการโอนหน่วยลงทุน	ตามที่นายทะเบียนกำหนด	
ค่าธรรมเนียมการออกเอกสารสิทธิในหน่วยลงทุน	ตามที่นายทะเบียนกำหนด	

หมายเหตุ : ค่าธรรมเนียมดังกล่าวเป็นอัตราที่รวมภาษีมูลค่าเพิ่ม ภาษีธุรกิจเฉพาะ หรือภาษีอื่นใดในทำนองเดียวกัน (ถ้ามี), สามารถดูค่าธรรมเนียมย้อนหลัง 3 ปี ในหนังสือชี้ชวนส่วนข้อมูลกองทุนรวม (Q & A) ได้ที่ www.ktam.co.th

¹ บริษัทจัดการของสวทสิทธิในการเรียกเก็บค่าธรรมเนียมดังกล่าวกับผู้ลงทุนแต่ละกลุ่มไม่เท่ากัน ทั้งนี้ บริษัทจัดการจะแจ้งให้ผู้ลงทุนทราบรายละเอียดล่วงหน้าไม่น้อยกว่า 7 วัน โดยจะปิดประกาศ ณ สำนักงานของบริษัทจัดการ และ/หรือผู้สนับสนุนการขายหรือรับซื้อคืน (ถ้ามี)

ค่าธรรมเนียมกองทุนหลัก

ค่าธรรมเนียมของกองทุนหลัก:BLACKROCK GLOBAL FUNDS - WORLD AGRICULTURE FUND



หมายเหตุ

Max Initial Charge 5%

Management Fee (incl. Distribution Fee, if any) 1.50%

*ข้อมูลจาก factsheet กองทุนรวมหลัก ฉบับเดือนมิถุนายน 2563

<https://www.blackrock.com/sg/en/literature/fact-sheet/bgf-nutrition-fund-class-a2-hedged-sgd-factsheet-lu0471298777-sg-en-retail.pdf>

ค่าตอบแทนที่ได้รับจากบริษัทจัดการต่างประเทศ (Rebate fee) 0.750% ของ NAV



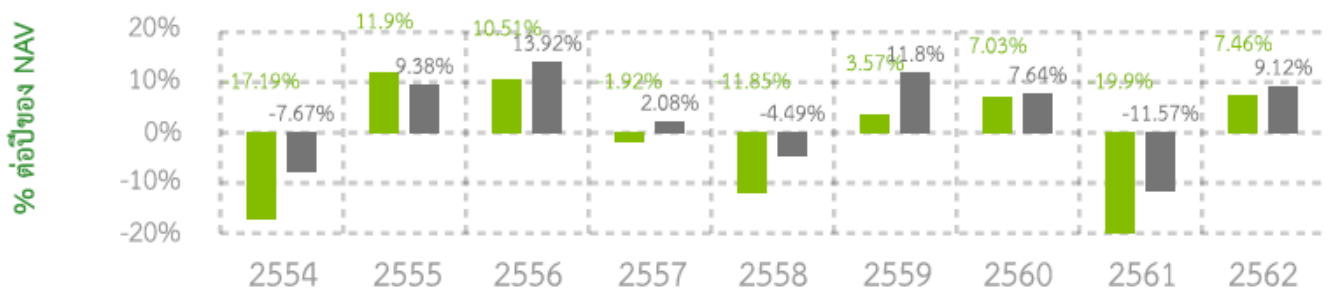
ผลการดำเนินงานในอดีต

* ผลการดำเนินงานในอดีต มิได้เป็นสิ่งยืนยันถึงผลการดำเนินงานในอนาคต *

ดัชนีชี้วัด คือ ดัชนี DAX Global Agribusiness Index USD (Gross) สัดส่วน 100.00%

แบบย้อนหลังตามปีปฏิทิน

■ กองทุนรวม
■ BENCHMARK



กองทุนนี้เคยมีผลขาดทุนสูงสุดในช่วงเวลา 5 ปี คือ -38.04%

ความผันผวนของผลการดำเนินงาน (standard deviation) คือ 15.82% ต่อปี

ประเภทกองทุนรวมเพื่อใช้เปรียบเทียบผลการดำเนินงาน ณ จุดขาย คือ Global Equity

* คุณสามารถดูข้อมูลที่เป็นปัจจุบันได้ที่ <https://www.aimc.or.th>

ผลการดำเนินงานย้อนหลังแบบปิดหมด

กองทุน	Year to Date	3 เดือน	Percentile	6 เดือน	Percentile	1 ปี	Percentile	3 ปี	Percentile	5 ปี	Percentile	10 ปี	Percentile	ตั้งแต่จัดตั้ง
ผลตอบแทนกองทุนรวม	-7.27%	12.96%	75.00	-7.27%	75.00	-5.36%	95.00	-4.41%	95.00	-4.75%	95.00			-2.65%
ผลตอบแทนตัวชี้วัด	-14.15%	6.91%	95.00	-14.15%	95.00	-12.12%	95.00	-3.26%	95.00	-1.83%	95.00			1.24%
ความผันผวนของกองทุน	28.37%	21.95%	25.00	28.37%	25.00	21.33%	25.00	16.44%	75.00	15.82%	75.00			16.50%
ความผันผวนของตัวชี้วัด	39.27%	32.48%	95.00	39.27%	95.00	28.92%	95.00	18.90%	95.00	17.04%	95.00			16.54%

*เป็นข้อมูล ณ วันที่ 30 มิถุนายน 2563 คุณสามารถดูข้อมูลที่เป็นปัจจุบันได้ที่ www.ktam.co.th

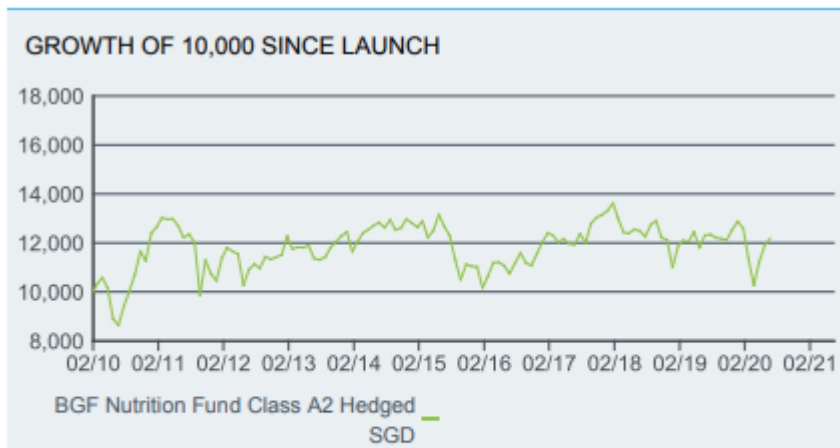
ตารางแสดงผลการดำเนินงานย้อนหลังของกลุ่ม Global Equity ข้อมูล ณ วันที่ 30 มิถุนายน 2563

เปอร์เซ็นต์ไทล์	ผลการดำเนินงาน (96)					
	3 เดือน	6 เดือน	1 ปี	3 ปี	5 ปี	10 ปี
เปอร์เซ็นต์ไทล์ที่ 5	36.65	24.39	33.24	14.70	7.65	8.29
เปอร์เซ็นต์ไทล์ที่ 25	24.84	6.33	16.04	5.51	4.56	6.61
เปอร์เซ็นต์ไทล์ที่ 50	18.28	-1.08	4.44	2.12	1.01	5.85
เปอร์เซ็นต์ไทล์ที่ 75	11.57	-9.27	-4.26	-0.61	-0.31	0.33
เปอร์เซ็นต์ไทล์ที่ 95	7.46	-21.15	-19.69	-6.37	-10.06	-10.76

เปอร์เซ็นต์ไทล์	ความผันผวนของผลการดำเนินงาน (96)					
	3 เดือน	6 เดือน	1 ปี	3 ปี	5 ปี	10 ปี
เปอร์เซ็นต์ไทล์ที่ 5	20.82	28.04	21.22	12.20	11.25	11.38
เปอร์เซ็นต์ไทล์ที่ 25	24.43	32.38	24.56	13.25	13.30	12.09
เปอร์เซ็นต์ไทล์ที่ 50	26.47	35.47	26.55	15.16	13.95	13.65
เปอร์เซ็นต์ไทล์ที่ 75	30.07	37.74	28.35	16.71	16.41	16.97
เปอร์เซ็นต์ไทล์ที่ 95	46.99	51.97	38.35	24.66	30.79	26.51

แถบสี หมายถึง ผลการดำเนินงาน / ความผันผวนของผลการดำเนินงานของกองทุน

ผลการดำเนินงานย้อนหลังของกองทุนหลัก



CUMULATIVE & ANNUALISED PERFORMANCE

	Cumulative (%)				Annualised (% p.a.)			
	1 mth	3 mths	6 mths	YTD	1 Year	3 Years	5 years	Since Launch
Share Class	2.35	18.71	-5.36	-5.36	-1.06	0.69	-0.80	1.92
Share Class [Max. IC applied]	-2.76	12.78	-10.09	-10.09	-6.00	-1.01	-1.81	1.41
Base Share Class	2.34	18.97	-4.52	-4.52	0.23	1.82	-0.12	2.64
Base Share Class [Max. IC applied]	-2.78	13.02	-9.29	-9.29	-4.78	0.09	-1.14	2.13

The share class currency is as indicated in the "Key Facts" section. For currency hedged share classes only, the benchmark reflected is in the fund base currency.

CALENDAR YEAR PERFORMANCE (%)

	2019	2018	2017	2016	2015
Share Class	17.00	-17.36	10.55	9.26	-13.97

*Performance shown from share class launch date to calendar year end.

*ข้อมูลจาก factsheet กองทุนรวมหลัก ฉบับเดือนมิถุนายน 2563

คุณสามารถดูข้อมูลที่เป็นปัจจุบันได้ที่ <https://www.blackrock.com/sg/en/literature/fact-sheet/bgf-nutrition-fund-class-a2-hedged-sgd-factsheet-lu0471298777-sg-en-retail.pdf>



ข้อมูลอื่น ๆ

นโยบายการจ่ายเงินปันผล	ไม่จ่ายเงินปันผล
ผู้ดูแลผลประโยชน์	ธนาคาร สแตนดาร์ดชาร์เตอร์ด (ไทย) จำกัด (มหาชน)
วันที่จดทะเบียน	27 พฤษภาคม 2554
อายุโครงการ	ไม่กำหนด
ซื้อและขายคืนหน่วยลงทุน	<p>วันทำการซื้อ :</p> <p>ทุกวันทำการซื้อขายหน่วยลงทุน ในระหว่างเวลาเริ่มเปิดทำการ – 14.00 น โดยบริษัทจัดการจะประกาศวันที่มีใช้วันทำการซื้อขายหน่วยลงทุนให้ทราบล่วงหน้า โดยปิดประกาศ ณ สำนักงานของบริษัทจัดการ และ/หรือผู้สนับสนุนการขายหรือรับซื้อคืน (ถ้ามี)</p> <p>ทั้งนี้ บริษัทจัดการขอสงวนสิทธิ์ที่จะเปลี่ยนแปลงวันที่มีใช้วันทำการซื้อขายหน่วยลงทุนดังกล่าว ในกรณีที่กองทุนได้รับผลกระทบจากการชำระหรือรับชำระเงินค่าซื้อหน่วยลงทุนจากกองทุนหลัก หรือกรณีอื่นๆ โดยบริษัทจัดการจะแจ้งให้ผู้ถือหน่วยลงทุนทราบล่วงหน้า โดยปิดประกาศ ณ สำนักงานของบริษัทจัดการ หรือผู้สนับสนุนการขายหรือรับซื้อคืน (ถ้ามี)</p> <p>- มูลค่าขั้นต่ำของการสั่งซื้อหน่วยลงทุน : 1,000 บาท</p> <p>วันทำการขายคืน :</p> <p>ทุกวันทำการซื้อขายหน่วยลงทุน ในระหว่างเวลาเริ่มเปิดทำการ – 14.00 น. โดยบริษัทจัดการจะประกาศวันที่มีใช้วันทำการซื้อขายหน่วยลงทุนให้ทราบล่วงหน้า โดยปิดประกาศ ณ สำนักงานของบริษัทจัดการ หรือผู้สนับสนุนการขายหรือรับซื้อคืน (ถ้ามี)</p> <p>ทั้งนี้ บริษัทจัดการขอสงวนสิทธิ์ที่จะเปลี่ยนแปลงวันที่มีใช้วันทำการซื้อขายหน่วยลงทุนดังกล่าว ในกรณีที่กองทุนได้รับผลกระทบจากการชำระหรือรับชำระเงินค่าซื้อขายหน่วยลงทุนจากกองทุนหลัก หรือกรณีอื่นๆ โดยบริษัทจัดการจะแจ้งให้ผู้ถือหน่วยลงทุนทราบล่วงหน้า โดยปิดประกาศ ณ สำนักงานของบริษัทจัดการ หรือผู้สนับสนุนการขายหรือรับซื้อคืน (ถ้ามี)</p> <p>- มูลค่าขั้นต่ำของการส่งขายคืน : ไม่กำหนด</p> <p>- จำนวนหน่วยลงทุนขั้นต่ำของการส่งขายคืน : ไม่กำหนด</p> <p>- มูลค่าหน่วยลงทุนคงเหลือในบัญชีขั้นต่ำ : ไม่กำหนด</p> <p>- จำนวนหน่วยลงทุนคงเหลือในบัญชีขั้นต่ำ : ไม่กำหนด</p>

- ระยะเวลาการรับเงินค่าขายคืน : T+5 นับตั้งแต่วันที่ทำการขายคืนหน่วยลงทุน โดยมี
ให้ับรวมวันหยุดทำการในต่างประเทศ

คุณสามารถตรวจสอบมูลค่าทรัพย์สินรายวันได้ที่: www.ktam.co.th

รายชื่อผู้จัดการกองทุน	ชื่อ-นามสกุล	ตำแหน่ง/ บริหารจัดการด้าน	วันที่เริ่มบริหาร กองทุนรวมนี้
	คุณพีรพงศ์ กิจจาการ	ผู้จัดการกองทุนหลัก ฝ่ายลงทุนทางเลือก	15 ตุลาคม 2556
คุณเชมรัฐ ทรวงอยู่	ผู้จัดการกองทุนหลัก ฝ่ายลงทุนทางเลือก	28 กันยายน 2561	

อัตราส่วนหมุนเวียนการลงทุน ในรอบระยะเวลาที่ผ่านมาอันหลัง 1 ปี เท่ากับ 19.21%
ของกองทุนรวม (PTR) (ปริมาณการซื้อขายทรัพย์สินของกองทุน เทียบกับมูลค่าทรัพย์สินสุทธิเฉลี่ยของกองทุนรวม)

ผู้สนับสนุนการขาย บริษัทจัดการอาจแต่งตั้งผู้สนับสนุนการขายหรือรับซื้อคืนหน่วยลงทุนเพิ่มเติมหรือยกเลิกการ
หรือรับซื้อคืน แต่งตั้งผู้สนับสนุนการขายหรือรับซื้อคืนหน่วยลงทุนในภายหลังได้ โดยผู้สนใจลงทุนสามารถ
สอบถามรายชื่อผู้สนับสนุนการขายหรือรับซื้อคืนหน่วยลงทุนได้ที่บริษัทจัดการ

ติดต่อสอบถาม บริษัทหลักทรัพย์จัดการกองทุน กรุงไทย จำกัด (มหาชน)
รับหนังสือชี้ชวน ที่อยู่ : เลขที่ 1 อาคารเอ็มไพร์ทาวเวอร์ ชั้น 32 ถนนสาทรใต้ แขวงยานนาวา เขต
ร้องเรียน สาทร กรุงเทพมหานคร 10120
โทรศัพท์ : 0-2686-6100
website : www.ktam.co.th
email : callcenter@ktam.co.th

ธุรกรรมที่อาจก่อให้เกิดความ คุณสามารถตรวจสอบธุรกรรมที่อาจก่อให้เกิดความขัดแย้งทางผลประโยชน์ได้ที่ website :
ขัดแย้งทางผลประโยชน์ www.ktam.co.th

- การลงทุนในหน่วยลงทุนไม่ใช่การฝากเงิน รวมทั้งไม่ได้อยู่ภายใต้ความคุ้มครองของสถาบันคุ้มครองเงินฝาก จึงมีความเสี่ยงจากการลงทุนซึ่งผู้ลงทุนอาจไม่ได้รับเงินลงทุนคืนเต็มจำนวน
- ได้รับอนุมัติจัดตั้ง และอยู่ภายใต้การกำกับดูแลของสำนักงาน ก.ล.ต
- การพิจารณาหนังสือชี้ชวนในการเสนอขายหน่วยลงทุนของกองทุนรวมนี้มิได้เป็นการแสดงว่าสำนักงาน ก.ล.ต. ได้รับรองถึงความถูกต้องของข้อมูลในหนังสือชี้ชวนของกองทุนรวม หรือ ได้ประกันราคาหรือผลตอบแทนของหน่วยลงทุนที่เสนอขายนั้น ทั้งนี้ บริษัทจัดการกองทุนรวมได้สอบถามข้อมูลในหนังสือชี้ชวนส่วนสรุปข้อมูลสำคัญ ณ วันที่ 30 มิถุนายน 2563 แล้วด้วยความระมัดระวังในฐานะผู้รับผิดชอบในการดำเนินการของกองทุนรวมและขอรับรองว่าข้อมูลดังกล่าวถูกต้อง ไม่เป็นเท็จ และไม่ทำให้ผู้อื่นสำคัญผิด

ข้อมูลอื่นๆ

สรุปสาระสำคัญของกองทุน BGF World Agriculture Fund

ชื่อ	BGF World Agriculture Fund
อายุโครงการ	ไม่กำหนด
ขนาดของกองทุน	57.06 ล้านดอลลาร์ (ข้อมูล ณ วันที่ 30 มิถุนายน 2563)
วันจัดตั้ง	9 กุมภาพันธ์ 2553
ประเทศที่จดทะเบียน	ลักเซมเบิร์ก (Luxembourg)
นโยบายการลงทุน	มีนโยบายที่จะสร้างผลตอบแทนรวมสูงสุด โดยลงทุนอย่างน้อย 70% ของกองทุน ในหุ้นของบริษัททั่วโลกที่ประกอบธุรกิจด้านการเกษตร สารเคมีทางการเกษตร อุปกรณ์และโครงสร้างพื้นฐานสินค้าโภคภัณฑ์ทางการเกษตรและอาหาร ซึ่งรวมถึงเชื้อเพลิงชีวภาพ วิทยาศาสตร์ การเพาะปลูก ที่ดินทำการเกษตรและการป่าไม้
กรอบการลงทุน (Investment Universe)	หุ้นของบริษัททั่วโลกที่เกี่ยวกับการเกษตร
currency	สกุลเงินดอลลาร์สิงคโปร์
ดัชนีอ้างอิง	DAX Global Agribusiness Index
ค่าธรรมเนียมการจัดการ	1.75% ต่อปี
ISIN Code	LU0471298777
Bloomberg Ticker	WLDA2SG LX
Investment Manager	Blackrock
ผู้เก็บรักษาหลักทรัพย์ (Custodian)	The Bank of New York Mellon (International) Limited
Auditor	PricewaterhouseCoopers, Luxembourg

คำอธิบายเพิ่มเติม

ความเสี่ยงทางตลาด (Market Risk) คือ ความเสี่ยงจากความผันผวนของราคาหลักทรัพย์ / ทรัพย์สินในตลาดต่างประเทศที่อาจปรับตัวขึ้นลง โดยได้รับผลกระทบจากปัจจัยทางเศรษฐกิจ สังคม หรือภาวะตลาด เช่น การเมืองของแต่ละประเทศ เศรษฐกิจ สถานการณ์ของตลาดเงินตลาดทุน ความผันผวนของค่าเงิน อัตราดอกเบี้ย เป็นต้น ซึ่งอาจมีผลกระทบต่อราคาของตราสารที่กองทุนหลักลงทุนไว้ และส่งผลให้มูลค่าหน่วยลงทุนของกองทุนมีความผันผวน

ความเสี่ยงจากความสามารถในการชำระหนี้ของผู้ออกตราสาร (Credit Risk) คือ ความเสี่ยงที่เกิดจากการที่ผู้ออกตราสารหนี้ไม่สามารถชำระคืนเงินต้น และ/หรือดอกเบี้ยได้ตามที่กำหนด เช่น บริษัทดังกล่าวอาจประสบปัญหาทางการเงิน เป็นต้น ซึ่งจะส่งผลต่อมูลค่าทรัพย์สินสุทธิของกองทุนเปิดเคแอม เวิลด์ อะกรีคัลเจอร์ ฟินด์

ความเสี่ยงจากการขาดสภาพคล่องของหลักทรัพย์ (liquidity Risk) คือ ความเสี่ยงที่เกิดจากการที่หลักทรัพย์ที่กองทุนไปลงทุนไว้ขาดสภาพคล่องในการซื้อขาย

ความเสี่ยงที่เกิดจากการลงทุนในหลักทรัพย์เฉพาะกลุ่มธุรกิจ (Specific sectors) คือ ความเสี่ยงที่เกิดจากการลงทุนในหลักทรัพย์เฉพาะบางกลุ่มธุรกิจ ซึ่งอาจมีความผันผวนมากกว่าการลงทุนที่กระจายการลงทุนในกลุ่มธุรกิจ

จำนวนมากกว่า และอาจได้รับผลกระทบที่เกิดจากวงจรการเปลี่ยนแปลง (cyclical changes) อย่างรวดเร็วของพฤติกรรมผู้ลงทุน การลงทุนในกลุ่มธุรกิจการเกษตรจึงอาจได้รับผลกระทบจากปัจจัยที่เกี่ยวข้องกับธุรกิจการเกษตรเป็นพิเศษ เช่น

- ความเสี่ยงจากความผันผวนของราคาสินค้าโภคภัณฑ์ ราคาหุ้นของบริษัทที่ทำธุรกิจการเกษตรจะได้รับผลกระทบจากราคาสินค้าเกษตร ซึ่งราคาของสินค้าโภคภัณฑ์เหล่านี้อาจมีความผันผวนอย่างมากในระยะสั้น
- ความเสี่ยงจากปัญหาลมภาวะทางสิ่งแวดล้อม กิจกรรมต่างๆ ของการทำเกษตรอาจก่อให้เกิดผลกระทบต่อสิ่งแวดล้อม เช่น การใช้ยาฆ่าแมลง การตัดต่อพันธุกรรมโดยใช้เทคโนโลยีด้านชีวภาพ การปลดปล่อยภาวะก๊าซเรือนกระจก เป็นต้น ซึ่งอาจทำให้สังคมและชุมชนออกมาต่อต้านได้
- ความเสี่ยงจากภัยทางธรรมชาติ ภัยธรรมชาติต่าง ๆ อาจก่อให้เกิดความเสียหายและส่งผลต่อผลผลิตทางการเกษตร

ความเสี่ยงจากการเปลี่ยนแปลงของอัตราแลกเปลี่ยน (Foreign Exchange Rate Risk) หมายถึง การเปลี่ยนแปลงของอัตราแลกเปลี่ยนมีผลกระทบต่อมูลค่าของหน่วยลงทุน เช่น กองทุนรวมลงทุนด้วยสกุลเงินดอลลาร์ในช่วงที่เงินบาทอ่อน แต่ชายทำกำไรในช่วงที่บาทแข็ง กองทุนรวมจะได้เงินบาทกลับมาน้อยลง ในทางกลับกันหากกองทุนรวมลงทุนในช่วงที่บาทแข็งและชายทำกำไรในช่วงที่บาทอ่อนก็อาจได้ผลตอบแทนมากขึ้นกว่าเดิมด้วยเช่นกัน ดังนั้น การป้องกัน ความเสี่ยงจากอัตราแลกเปลี่ยนจึงเป็นเครื่องมือสำคัญในการบริหารความเสี่ยงจากดังกล่าว

- อาจป้องกันความเสี่ยงตามดุลยพินิจของผู้จัดการกองทุนรวม : ผู้ลงทุนอาจมีความเสี่ยงจากอัตราแลกเปลี่ยนเนื่องจากการป้องกันความเสี่ยงขึ้นอยู่กับดุลยพินิจของผู้จัดการกองทุนรวมในการพิจารณาว่าจะป้องกันความเสี่ยงหรือไม่

ความเสี่ยงในเรื่องคู่สัญญาในการทำสัญญาป้องกันความเสี่ยงจากอัตราแลกเปลี่ยน (Counter Party Risk) คือ ความเสี่ยงที่อาจเกิดขึ้นจากคู่สัญญาในการทำสัญญาป้องกันความเสี่ยงจากอัตราแลกเปลี่ยนมีฐานะการเงินด้อยลงจนไม่อาจดำเนินการให้เป็นไปตามสัญญาได้

ความเสี่ยงที่เกิดจากการย้ายการลงทุนไปกองทุนอื่น กรณีที่การลงทุนในกองทุนต่างประเทศ ไม่เหมาะสม บริษัทจัดการอาจพิจารณาย้ายการลงทุนไปยังกองทุนต่างประเทศอื่นที่มีนโยบายการลงทุนสอดคล้องกับวัตถุประสงค์ของกองทุน

ความเสี่ยงจากข้อจำกัดการนำเงินลงทุนกลับประเทศ (repatriation risk)

เนื่องจากการลงทุนในต่างประเทศ กองทุนจะต้องปฏิบัติตามกฎหมาย หลักเกณฑ์ กฎระเบียบของประเทศที่เกี่ยวข้องกับการลงทุนซึ่งอาจแตกต่างจากที่บังคับใช้ในประเทศไทย ซึ่งโดยหลักการปฏิบัติงาน บริษัทจัดการฯ จะมีการศึกษาถึงกฎหมาย ระเบียบ กระบวนการหรือขั้นตอนในการทำธุรกรรมเพื่อลงทุน ตลอดจนประเด็นความเสี่ยงต่างๆ ที่เกี่ยวข้องก่อนการลงทุน แต่ในภาวะการณ์ลงทุนจริง กองทุนอาจเผชิญกับเหตุการณ์อันไม่สามารถคาดการณ์ได้ หรือนอกเหนือความควบคุม เนื่องจากการเปลี่ยนแปลงใดๆ ที่กระทบต่อการลงทุน อาทิเช่น การเปลี่ยนแปลงกฎหมายหรือกฎระเบียบของประเทศที่เกี่ยวข้องกับการลงทุน การเปลี่ยนแปลงนโยบายของผู้ควบคุมกฎระเบียบของแต่ละประเทศ ซึ่งกระทบต่อต้นทุน ค่าใช้จ่าย ภาระทางภาษี ทำให้ไม่ได้รับผลตอบแทนตามที่คาดการณ์ หรืออาจมีการจำกัดการโอนเงินออกนอกประเทศ หรือจำกัดหรือห้ามแลกเปลี่ยนเงินตรา ทำให้ไม่สามารถนำเงินลงทุนกลับเข้าประเทศหรือแปลงกลับเป็นสกุลเงินบาทได้ เป็นต้น ในกรณีดังกล่าวอาจส่งผลกระทบต่อมูลค่าเงินลงทุน รวมถึงกระทบต่อสภาพคล่องของกองทุน

ความเสี่ยงของประเทศที่ลงทุน (Country Risk) คือ ความเสี่ยงที่เกิดจากการเปลี่ยนแปลงภายในประเทศที่กองทุนเข้าไปลงทุน เช่น การเปลี่ยนแปลงผู้บริหาร, การเปลี่ยนแปลงนโยบายทางด้านเศรษฐกิจ หรือสาเหตุอื่นๆ จนทำให้ไม่สามารถชำระหนี้ได้ตรงตามระยะเวลาที่กำหนด

ความเสี่ยงจากการลงทุนกระจุกตัว (High Concentration Risk)

(1) ความเสี่ยงจากการลงทุนกระจุกตัวในผู้ออกตราสารรายใดรายหนึ่ง (High Issuer Concentration Risk) เกิดจากกองทุนลงทุนในผู้ออกตราสารรายใด ๆ มากกว่า 10% ของ NAV รวมกัน ซึ่งหากเกิดเหตุการณ์ที่ส่งผลกระทบต่อการดำเนินงานฐานะทางการเงิน หรือความมั่นคงของผู้ออกตราสารดังกล่าว กองทุนอาจมีผลการดำเนินงานที่ผันผวนมากกว่ากองทุนที่กระจายการลงทุนในหลายผู้ออกตราสาร

(2) ความเสี่ยงจากการลงทุนกระจุกตัวในหมวดอุตสาหกรรมใดอุตสาหกรรมหนึ่ง (Sector Concentration Risk) เกิดจากกองทุนลงทุนในบางหมวดอุตสาหกรรมมากกว่า 20% ของ NAV รวมกัน ซึ่งหากเกิดเหตุการณ์ที่ส่งผลกระทบต่ออุตสาหกรรมนั้น กองทุนดังกล่าวอาจมีผลการดำเนินงานที่ผันผวนมากกว่ากองทุนที่กระจายการลงทุนในหลายหมวดอุตสาหกรรม

(3) ความเสี่ยงจากการกระจุกตัวลงทุนในประเทศใดประเทศหนึ่ง (Country Concentration Risk) เกิดจากกองทุนลงทุนในประเทศใดประเทศหนึ่งมากกว่า 20% ของ NAV รวมกัน ซึ่งหากเกิดเหตุการณ์ที่ส่งผลกระทบต่อประเทศดังกล่าว เช่น การเมือง เศรษฐกิจ สังคม เป็นต้น กองทุนดังกล่าวอาจมีผลการดำเนินงานที่ผันผวนมากกว่ากองทุนที่กระจายการลงทุนในหลายประเทศ