

หนังสือชี้ชวนสรุปข้อมูลสำคัญ



Asset Management plc.

บริษัทหลักทรัพย์จัดการกองทุน

เอ็มเอฟซี จำกัด (มหาชน)

การเข้าร่วมการต่อต้านทุจริต :

ได้รับการรับรอง CAC

กองทุนเปิดเอ็มเอฟซี สมาร์ท อินเวสเมนต์ ซีรีส์ 5 อี 3

MFC Smart Investment Series 5 E 3 Fund (SI5E3)

กองทุนรวมผสม

กองทุนที่ลงทุนแบบไม่มีความเสี่ยงต่างประเทศ



คุณกำลังจะลงทุนอะไร?



กองทุนรวมนี้เหมาะกับใคร?



คุณต้องระวังอะไรเป็นพิเศษ?



สัดส่วนของประเภททรัพย์สินที่ลงทุน



ค่าธรรมเนียม



ผลการดำเนินงาน



ข้อมูลอื่นๆ

การลงทุนในกองทุนรวมไม่ใช่การฝากเงิน



คุณกำลังจะลงทุนอะไร?

นโยบายการลงทุน :

กองทุนมีนโยบายลงทุนในประเทศไทยและประเทศอื่นๆ ในภูมิภาคยุโรป โดยจะลงทุนในตราสารแห่งทุน ตราสารแห่งหนี้ เงินฝาก ตราสารกึ่งหนี้กึ่งทุน หน่วยลงทุนของกองทุนรวมต่างประเทศ ตลอดจนหลักทรัพย์และทรัพย์สินอื่น หรือการหาผลตอบแทนโดยวิธีอื่นอย่างใดอย่างหนึ่งหรือหลายอย่างในประเทศไทยและประเทศอื่นๆ ในภูมิภาคยุโรป โดยสัดส่วนการลงทุนตามนโยบายดังกล่าวขึ้นอยู่กับดุลยพินิจของบริหารจัดการกองทุนรวม ตามความเหมาะสมกับสภาพการณ์ในแต่ละขณะ ทั้งนี้ ตามที่สำนักงานคณะกรรมการ ก.ล.ต. กำหนด โดยมี สัดส่วนการลงทุนในต่างประเทศไม่เกินร้อยละ 79 ของมูลค่าทรัพย์สินสุทธิของกองทุน

กองทุนอาจลงทุนในสัญญาซื้อขายล่วงหน้า (Derivatives) ใน SET50 Index Futures เพื่อลดความเสี่ยงจากการลงทุน และเพื่อป้องกันความเสี่ยงที่เกี่ยวข้องกับอัตราแลกเปลี่ยนเงินตราที่อาจเกิดขึ้นได้จากการลงทุนในต่างประเทศตามความเหมาะสมและสภาพการณ์ในแต่ละขณะขึ้นอยู่กับดุลยพินิจที่ผู้จัดการกองทุนเห็นเหมาะสม นอกจากนี้ กองทุนอาจลงทุนในตราสารหนี้ที่มีอันดับความน่าเชื่อถือของตราสารหรือผู้ออก(issue/issuer) ต่ำกว่าที่สามารถลงทุนได้ (non-investment grade) ตราสารหนี้ที่ไม่ได้รับการจัดอันดับน่าเชื่อถือ (unrated securities) และตราสารทุนที่ไม่ได้จดทะเบียนในตลาดหลักทรัพย์ (unlisted securities) ทั้งในประเทศและต่างประเทศ แต่จะไม่ลงทุนในตราสารที่มีลักษณะของสัญญาซื้อขายล่วงหน้าแฝง (Structured Note)

กลยุทธ์ในการบริหารจัดการลงทุน :

มุ่งหวังให้ผลประกอบการสูงกว่าดัชนีชี้วัด (Active Management)



กองทุนรวมนี้เหมาะกับใคร?

ผู้ลงทุนที่ต้องการลงทุนในตราสารแห่งทุนที่มีปัจจัยพื้นฐานดีในประเทศไทยรวมถึงประเทศต่างๆ ในภูมิภาคยุโรป และต้องการโอกาสในการรับผลตอบแทนที่ดี และกระจายความเสี่ยงของพอร์ตการลงทุนของผู้ลงทุน ทั้งนี้ ผู้ลงทุนต้องสามารถรับความเสี่ยงจากความผันผวนของราคาหลักทรัพย์ในตลาดหลักทรัพย์ และรับความเสี่ยงของการลงทุนในต่างประเทศได้ รวมทั้งมีความรู้ความเข้าใจถึงปัจจัยต่างๆ ที่มีผลกระทบต่อเศรษฐกิจและการลงทุนในต่างประเทศ

กองทุนรวมนี้ **ไม่**เหมาะกับใคร :

ผู้ลงทุนที่เน้นการได้รับผลตอบแทนในจำนวนที่แน่นอน หรือรักษาเงินต้นให้อยู่ครบ



ทำอย่างไรหากยังไม่เข้าใจนโยบาย และความเสี่ยงของกองทุนนี้?

- อ่านหนังสือชี้ชวนฉบับเต็ม หรือ สอบถาม ผู้สนับสนุนการขายและบริษัทจัดการ
- **อย่าลงทุน** หากไม่เข้าใจลักษณะและความเสี่ยงของกองทุนรวมนี้ดีพอ

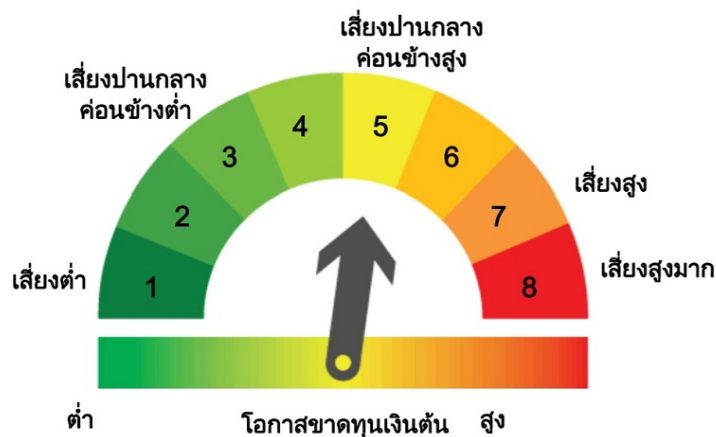


คุณต้องระวังอะไรเป็นพิเศษ?

คำเตือนที่สำคัญ :

- เนื่องจากกองทุนมีการกำหนดเงื่อนไขการเลิกกองทุนก่อนกำหนด ผู้ลงทุนควรตระหนักว่าการกำหนดอัตราผลตอบแทนในเงื่อนไขการเลิกกองทุนก่อนกำหนดมิได้เป็นการรับประกันหรือทำให้คาดหวังว่าผู้ลงทุนจะได้รับผลตอบแทนตามอัตรานั้น
- กองทุนอาจลงทุนในสัญญาซื้อขายล่วงหน้าใน SET50 Index Futures เพื่อลดความเสี่ยงจากการลงทุนและอาจลงทุนในสัญญาซื้อขายล่วงหน้า เพื่อป้องกันความเสี่ยงที่เกี่ยวข้องกับอัตราแลกเปลี่ยนเงินตราระหว่างเงินสกุลไทยบาท และสกุลเงินในกลุ่มประเทศทวีปยุโรป เช่น เงินสกุลยูโร ปอนด์สเตอร์ลิง ฟรังก์สวิส เป็นต้น ที่อาจเกิดขึ้นได้จากการลงทุนในต่างประเทศ โดยขึ้นอยู่กับดุลยพินิจของผู้จัดการกองทุน ทำให้มีความเสี่ยงมากกว่ากองทุนรวมอื่น จึงเหมาะสมกับผู้ลงทุนที่สามารถรับความเสี่ยงได้สูงกว่าผู้ลงทุนทั่วไป

แผนภาพแสดงตำแหน่งความเสี่ยงของกองทุนรวม



ปัจจัยความเสี่ยงที่สำคัญ :

ความเสี่ยงจากความผันผวนของมูลค่าหน่วยลงทุน (Market Risk)

ความผันผวนของ	< 5%	5 - 10%	10 - 15%	15 - 25%	> 25%	
ผลการดำเนินงาน (SD)	ต่ำ					สูง
กลุ่มหุ้นที่เน้นลงทุน	General	Large Cap	Mid/Small	Sector		
	ต่ำ					สูง

ความเสี่ยงจากการเปลี่ยนแปลงของอัตราแลกเปลี่ยน (Exchange Rate Risk)

การป้องกันความเสี่ยง fx	ทั้งหมด/เกือบทั้งหมด	บางส่วน	ดุลยพินิจ	ไม่ป้องกัน
	ต่ำ			สูง

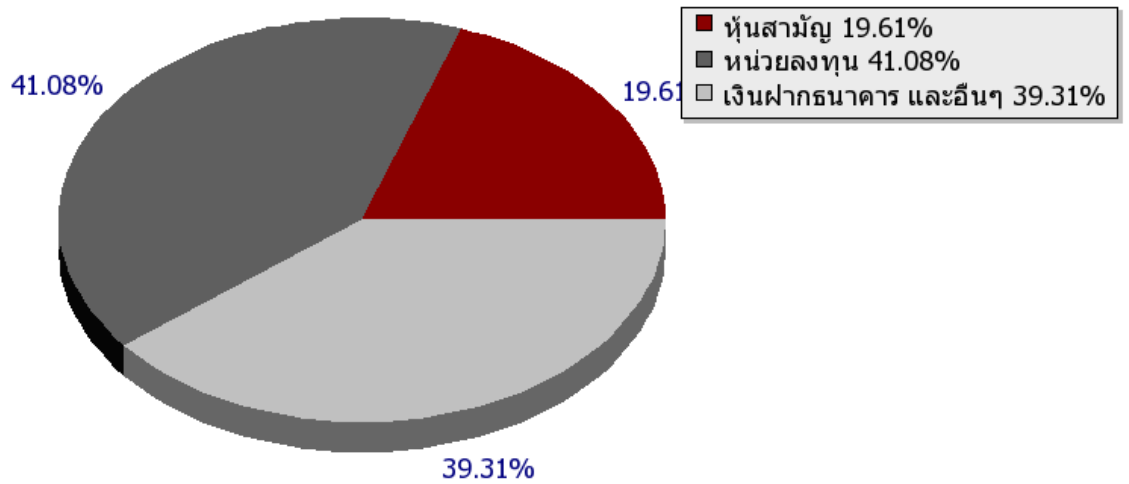
ความเสี่ยงจากการกระจุกตัวลงทุนในผู้ออกรายใดรายหนึ่ง (High issuer concentration risk)

การกระจุกตัวลงทุน	<= 10%	10 - 20%	20 - 50%	50 - 80%	> 80%
ในผู้ออกตราสารรวม	ต่ำ				สูง

* ค่า SD แสดงความผันผวนของกองทุนย้อนหลัง 5 ปี (หรือตั้งแต่จัดตั้งกองทุน กรณียังไม่ครบ 5 ปี)



สัดส่วนของประเภททรัพย์สินที่ลงทุน



5 หมวดหลักทรัพย์สินแรกที่ลงทุน

หน่วยลงทุน	41.08
ธนาคาร	5.43
เทคโนโลยีสารสนเทศและการสื่อสาร	2.95
อาหารและเครื่องดื่ม	2.81
ขนส่ง	2.22

ชื่อทรัพย์สินที่ลงทุนสูงสุด 5 อันดับแรก

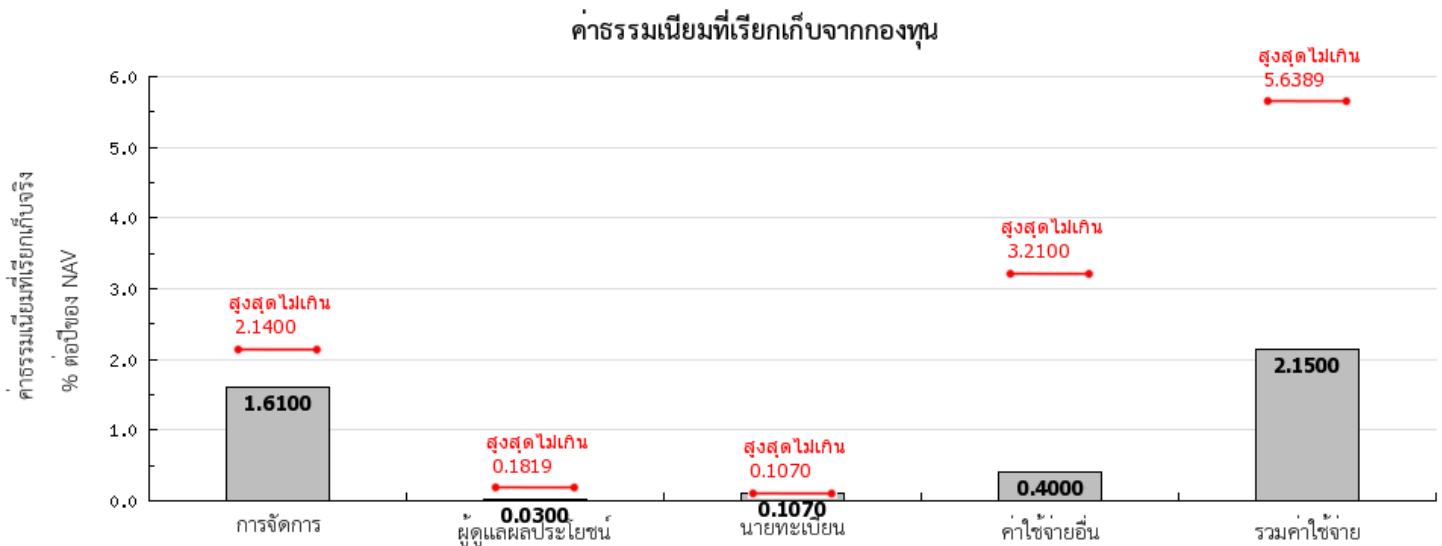
ชื่อทรัพย์สิน	%ของ NAV
LYXOR UCITS ETF CAC 40	9.11
WISDOMTREE EUROPE HEDGED EQUITY	8.69
Vanguard FTSE Europe ETF	8.45
iShares STOXX Europe 600 UCITS ETF DE	7.82
iShares Currency Hedged MSCI Germany ETF	7.02



ค่าธรรมเนียม

* ค่าธรรมเนียมมีผลกระทบต่อผลตอบแทนที่คุณจะได้รับ ดังนั้นคุณควรพิจารณาการเรียกเก็บค่าธรรมเนียมดังกล่าว ก่อนการลงทุน *

ค่าธรรมเนียมที่เรียกเก็บจากกองทุนรวม (% ต่อปีของ NAV)



* หมายเหตุ : ค่าธรรมเนียมดังกล่าวรวมภาษีมูลค่าเพิ่ม ภาษีธุรกิจเฉพาะหรือภาษีอื่นใดแล้ว

ค่าธรรมเนียมที่เรียกเก็บจากผู้ถือหน่วย (% ของมูลค่าซื้อขาย)

รายการ	สูงสุดไม่เกิน	เก็บจริง
ค่าธรรมเนียมการขาย	ไม่มี	ไม่มี
ค่าธรรมเนียมการรับซื้อคืน	ไม่มี	ไม่มี
ค่าธรรมเนียมการโอนหน่วยลงทุน	50 บาท/รายการ	50 บาท/รายการ
ค่าธรรมเนียมการออกเอกสารแสดงสิทธิในหน่วยลงทุน	ตามที่นายทะเบียนเรียกเก็บ	ตามที่นายทะเบียนเรียกเก็บ
ค่าใช้จ่ายอื่นๆ	ตามที่จ่ายจริง	ตามที่จ่ายจริง
ค่าธรรมเนียมการสับเปลี่ยนหน่วยลงทุนเข้า	ไม่มี	ไม่มี
ค่าธรรมเนียมการสับเปลี่ยนหน่วยลงทุนออก	ไม่มี	ไม่มี

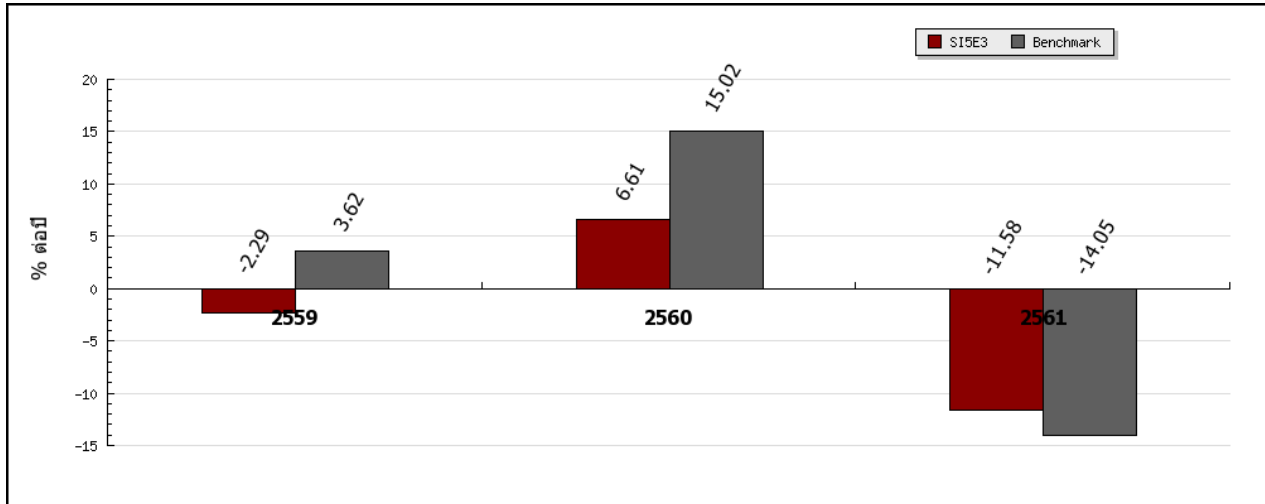
* หมายเหตุ : ค่าธรรมเนียมดังกล่าวรวมภาษีมูลค่าเพิ่ม ภาษีธุรกิจเฉพาะหรือภาษีอื่นใดแล้ว



ผลการดำเนินงาน

* ผลการดำเนินงานในอดีต มิได้เป็นสิ่งยืนยันผลการดำเนินงานในอนาคต *

1. แบบย้อนหลังตามปีปฏิทิน



2. กองทุนนี้เคยมีผลขาดทุนสูงสุดในช่วงเวลา 5 ปี : -14.85%

* กรณีกองทุนจัดตั้งไม่ครบ 5 ปีจะแสดงค่าที่เกิดขึ้นนับตั้งแต่จัดตั้งกองทุน

3. ความผันผวนของการดำเนินงาน (standard deviation) : 7.47% ต่อปี

* กรณีกองทุนจัดตั้งไม่ครบ 5 ปีจะแสดงค่าที่เกิดขึ้นนับตั้งแต่จัดตั้งกองทุน

4. ความผันผวนของส่วนต่างผลการดำเนินงานและดัชนีชี้วัด (Tracking Error: TE) : N/A

5. ประเภทกองทุนรวมเพื่อใช้เปรียบเทียบผลการดำเนินงาน ณ จุดขาย คือ : Miscellaneous

6. ผลการดำเนินงานย้อนหลังแบบปักหมุด

กองทุนรวม	YTD	3 เดือน	percen tile	6 เดือน	percen tile	1 ปี	percen tile	3 ปี	percen tile	5 ปี	percen tile	10 ปี	percen tile	ตั้งแต่จัดตั้ง
SI5E3	5.77	2.19	-	5.77	-	-1.41	-	1.28	-	-	-	-	-	-1.44
Benchmark	10.96	2.55	-	10.96	-	-1.79	-	5.59	-	-	-	-	-	2.10
ความผันผวนของกองทุน	5.39	5.88	-	5.39	-	5.69	-	7.40	-	-	-	-	-	7.47
ความผันผวนของดัชนีชี้วัด	10.23	10.11	-	10.23	-	11.86	-	10.87	-	-	-	-	-	14.04

* ดัชนีชี้วัด (Benchmark) ของกองทุนรวม คือ ดัชนี Stoxx All Europe Total Market Net Return (USD) ร้อยละ 79 ปรับด้วยอัตราแลกเปลี่ยนเพื่อคำนวณผลตอบแทนเป็นสกุลเงินบาท ณ วันที่คำนวณผลตอบแทน และดัชนีผลตอบแทนรวมตลาดหลักทรัพย์แห่งประเทศไทย (SET TRI) ร้อยละ 21

* ผลตอบแทนที่มีอายุเกินหนึ่งปีจะแสดงเป็นผลตอบแทนต่อปี

* คุณสามารถดูข้อมูลที่เป็นปัจจุบันได้ที่ www.mfcfund.com

AIMC Category Performance Report											ณ วันที่ 30 มิถุนายน 2562					
AIMC Category	Peer Percentile	Return (%)						Standard Deviation (%)								
		3M	6M	1Y	3Y	5Y	10Y	3M	6M	1Y	3Y	5Y	10Y			
Miscellaneous		-	-	-	-	-	-	-	-	-	-	-	-			



ข้อมูลอื่นๆ

นโยบายการจ่ายเงินปันผล	ไม่เกินปีละ 2 ครั้ง ในอัตราไม่น้อยกว่าร้อยละ 50 ของกำไรสุทธิในแต่ละงวดบัญชีที่จะจ่ายเงินปันผล		
ประวัติการจ่ายเงินปันผล	วันที่ปิดสมุดทะเบียน	วันที่จ่ายเงินปันผล	เงินปันผล (บาท/หน่วย)
	14 กรกฎาคม 2560	26 กรกฎาคม 2560	0.7500
ผู้ดูแลผลประโยชน์	ธนาคารกสิกรไทย จำกัด (มหาชน)		
วันที่จดทะเบียน	21 กรกฎาคม 2558		
อายุโครงการ	ไม่กำหนดอายุโครงการ		
ซื้อและขายคืนหน่วยลงทุน	<u>วันทำการซื้อ</u> : ทุกวันทำการ (8.30-15.30 น.) มูลค่าขั้นต่ำของการซื้อครั้งแรก : 10,000 บาท มูลค่าขั้นต่ำของการซื้อครั้งถัดไป : 1,000 บาท <u>วันทำการขาย</u> : ทุกวันทำการ (8.30-13.00 น.) มูลค่าขั้นต่ำของการขายคืน : ไม่กำหนด ยอดคงเหลือขั้นต่ำ : ไม่กำหนด ระยะเวลาการรับเงินค่าขายคืน : ภายใน 5 วันทำการ คุณสามารถตรวจสอบมูลค่าทรัพย์สินรายวันได้ที่ www.mfcfund.com		
รายชื่อผู้จัดการกองทุน	1. คุณวิภพ เฉลียวจิตติกุล ผู้จัดการกองทุนหลักตราสารทุนในประเทศ เริ่มบริหารกองทุนวันที่ 6 พฤศจิกายน 2560 2. คุณณัฐพงษ์ ขจรกิจจกรักษ์ ผู้จัดการกองทุนหลักตราสารหนี้ในประเทศ เริ่มบริหารกองทุนวันที่ 18 กันยายน 2560 3. คุณฐิติรัฐ รัตนสิงห์ ผู้จัดการกองทุนหลักตราสารทุนต่างประเทศ เริ่มบริหารกองทุนวันที่ 2 เมษายน 2562 4. ดร.ชาญวุฒิ รุ่งแสงมณูญ ผู้จัดการกองทุนหลักตราสารหนี้ต่างประเทศและอัตราแลกเปลี่ยน เริ่มบริหารกองทุนวันที่ 21 กรกฎาคม 2558		
อัตราส่วนหมุนเวียนการลงทุนของกองทุนรวม (PTR)	2.5852 เท่า		
ผู้สนับสนุนการขายหรือรับซื้อคืน	บลจ. เอ็มเอฟซี จำกัด (มหาชน) โทรศัพท์ 0-2649-2000		
	- MFC Contact Center โทรศัพท์ 0-2649-2000 กด 0		
	- Selling Agent Service โทรศัพท์ 0-2649-2191-6		
	- สำนักงานสาขาแจ้งวัฒนะ โทรศัพท์ 0-2835-3055-7		
	- สำนักงานสาขาสันติสุข โทรศัพท์ 0-2014-3150-2		
	- สำนักงานสาขาขอนแก่น โทรศัพท์ 0-4320-4014-6		
	- สำนักงานสาขาเชียงใหม่ โทรศัพท์ 0-5321-8480-2		

- สำนักงานสาขาระยอง โทรศัพท์ 0-3310-0340-2 - สำนักงานหาดใหญ่ โทรศัพท์ 0-7423-2324-5	
และตัวแทนสนับสนุนการขายและรับซื้อคืน	
ติดต่อสอบถาม รับหนังสือชี้ชวน ร้องเรียน	บริษัทหลักทรัพย์จัดการกองทุนเอ็มเอฟซี จำกัด (มหาชน) ที่อยู่: เลขที่ 199 อาคารคอลัมน์ทาวเวอร์ ชั้น G และชั้น 21-23 ถ.รัชดาภิเษก แขวงคลองเตย เขตคลองเตย กรุงเทพฯ 10110 โทรศัพท์: 02-649-2000 website: www.mfcfund.com email: mfccontactcenter@mfcfund.com
ธุรกรรมที่อาจก่อให้เกิดความขัดแย้งทางผลประโยชน์	คุณสามารถตรวจสอบธุรกรรมที่อาจก่อให้เกิดความขัดแย้งทางผลประโยชน์ได้ที่ www.mfcfund.com
ข้อมูลอื่นๆ (28 มิถุนายน 2562)	มูลค่าทรัพย์สินสุทธิ 20,299,854.26 บาท มูลค่าหน่วยลงทุน 8.7222 บาท/หน่วย

- การลงทุนในหน่วยลงทุนไม่ใช่การฝากเงิน รวมทั้งไม่ได้อยู่ภายใต้ความคุ้มครองของสถาบันคุ้มครองเงินฝาก จึงมีความเสี่ยงจากการลงทุนซึ่งผู้ลงทุนอาจไม่ได้รับเงินลงทุนคืนเต็มจำนวน
- ได้รับอนุมัติจัดตั้งและอยู่ภายใต้การกำกับดูแลของสำนักงาน ก.ล.ต.
- การพิจารณาหนังสือชี้ชวนในการเสนอขายหน่วยลงทุนของกองทุนรวมนี้นี้ได้เป็นการแสดงว่าสำนักงาน ก.ล.ต. ได้รับรองถึงความถูกต้องของข้อมูลในหนังสือชี้ชวนของกองทุนรวม หรือได้ประกันราคาหรือผลตอบแทนของหน่วยลงทุนที่เสนอขายนั้น ทั้งนี้บริษัทจัดการกองทุนรวม ได้สอบถามข้อมูลในหนังสือชี้ชวนสวนสรุปข้อมูลสำคัญ ณ วันที่ 28 มิถุนายน 2562 แล้วด้วยความระมัดระวังในฐานะผู้รับผิดชอบ ในการดำเนินการของกองทุนรวมและขอรับรองว่าข้อมูล ดังกล่าวถูกต้องไม่เป็นเท็จ และไม่ทำให้ผู้อื่นสำคัญผิด

คำอธิบายเพิ่มเติม

ความเสี่ยงจากความผันผวนของราคาหลักทรัพย์ (Market Risk)

- **กรณีตราสารหนี้** เกิดจากการเปลี่ยนแปลงของอัตราดอกเบี้ยซึ่งขึ้นกับปัจจัยภายนอก เช่น สภาวะเศรษฐกิจการลงทุน ปัจจัยทางการเมืองทั้งในและต่างประเทศ เป็นต้น โดยราคาตราสารหนี้จะเปลี่ยนแปลงในทิศทางตรงข้ามกับการเปลี่ยนแปลงของอัตราดอกเบี้ย เช่น หากอัตราดอกเบี้ยในตลาดเงินมีแนวโน้มปรับตัวสูงขึ้น อัตราดอกเบี้ยของตราสารหนี้ที่ออกใหม่ก็จะสูงขึ้นด้วย ดังนั้น ราคาตราสารหนี้ที่ออกมาก่อนหน้าจะมีการซื้อขายในระดับราคาที่ต่ำลง โดยกองทุนรวมที่มีอายุเฉลี่ยของทรัพย์สินที่ลงทุน (portfolio duration) สูง จะมีโอกาสเผชิญกับการเปลี่ยนแปลงของราคามากกว่ากองทุนรวมที่มี portfolio duration ต่ำกว่า
- **กรณีตราสารทุน** หมายถึง ความเสี่ยงที่มูลค่าของหลักทรัพย์ที่กองทุนรวมลงทุนจะเปลี่ยนแปลงเพิ่มขึ้นหรือลดลงจากปัจจัยภายนอก เช่น สภาวะเศรษฐกิจการลงทุน ปัจจัยทางการเมืองทั้งในและต่างประเทศ เป็นต้น ซึ่งพิจารณาได้จากค่า standard deviation (SD) ของกองทุนรวม หากกองทุนรวมมีค่า SD สูง แสดงว่ากองทุนรวมมีความผันผวนจากการเปลี่ยนแปลงของราคาหลักทรัพย์สูง

ความเสี่ยงจากการเปลี่ยนแปลงของอัตราแลกเปลี่ยน (Currency Risk) หมายถึง การเปลี่ยนแปลงของอัตราแลกเปลี่ยนมีผลกระทบต่อมูลค่าของหน่วยลงทุน เช่น กองทุนรวมลงทุนด้วยสกุลเงินดอลลาร์ในช่วงที่เงินบาทอ่อน แต่ขายทำกำไรในช่วงที่บาทแข็ง กองทุนรวมจะได้เงินบาทกลับมาน้อยลง ในทางกลับกันหากกองทุนรวมลงทุนในช่วงที่บาทแข็งและขายทำกำไรในช่วงที่บาทอ่อน ก็อาจได้ผลตอบแทนมากขึ้นกว่าเดิมด้วยเช่นกัน ดังนั้น การป้องกันความเสี่ยงจากอัตราแลกเปลี่ยนจึงเป็นเครื่องมือสำคัญในการบริหารความเสี่ยงจากดังกล่าว ซึ่งทำได้ดังต่อไปนี้

- **ป้องกันความเสี่ยงทั้งหมดหรือเกือบทั้งหมด** : ผู้ลงทุนไม่มีความเสี่ยงจากอัตราแลกเปลี่ยน
- **ป้องกันความเสี่ยงบางส่วน** : ผู้ลงทุนอาจมีความเสี่ยงจากอัตราแลกเปลี่ยน
- **อาจป้องกันความเสี่ยงตามดุลยพินิจของผู้จัดการกองทุนรวม** : ผู้ลงทุนอาจมีความเสี่ยงจากอัตราแลกเปลี่ยน เนื่องจากการป้องกันความเสี่ยงขึ้นอยู่กับดุลยพินิจของผู้จัดการกองทุนรวมในการพิจารณาว่าจะป้องกันความเสี่ยงหรือไม่
- **ไม่ป้องกันความเสี่ยงเลย** : ผู้ลงทุนมีความเสี่ยงจากอัตราแลกเปลี่ยน

ผลขาดทุนสูงสุดที่เกิดขึ้นจริง 5 ปี (Maximum Drawdown)

ผลขาดทุนสะสมสูงสุดที่เกิดจากการลงทุนจริงของกองทุนรวมย้อนหลังเป็นระยะเวลาอย่างน้อย 5 ปี นับแต่วันที่ย่างงาน (หรือตั้งแต่จัดตั้งกองทุนรวมกรณียังไม่ครบ 5 ปี) โดยมีวิธีการคำนวณดังนี้

$$\text{Drawdown}_{(t)} = \frac{\text{มูลค่าหน่วยลงทุน}_{(t)} - \text{มูลค่าหน่วยลงทุนสูงสุด}^*}{\text{มูลค่าหน่วยลงทุนสูงสุด}^*}$$
$$\text{Maximum Drawdown} = \min (\text{Drawdown}_{(t)})$$

หมายเหตุ : * มูลค่าหน่วยลงทุนสูงสุด คือ มูลค่าหน่วยลงทุนสูงสุดของระยะเวลาก่อนหน้าจนถึงวันที่คำนวณ (t)

อัตราส่วนหมุนเวียนการลงทุนของกองทุนรวม (Portfolio Turnover Ratio : PTR)

เพื่อให้ผู้ลงทุนทราบถึงปริมาณการซื้อขายทรัพย์สินของกองทุน และสะท้อนกลยุทธ์การลงทุนของผู้จัดการกองทุนได้ดียิ่งขึ้น โดยคำนวณจากมูลค่าที่ต่ำกว่าระหว่างผลรวมของมูลค่าการซื้อขายทรัพย์สินกับผลรวมของมูลค่าการขายทรัพย์สินที่กองทุนรวมลงทุนในรอบระยะเวลาที่ผ่านมาอย่างน้อย 1 ปี หารด้วยมูลค่าทรัพย์สินเฉลี่ยของกองทุนรวมในรอบระยะเวลาเดียวกัน

$$\text{PTR} (\%) = \frac{\text{Min} (\text{ซื้อหุ้น} + \text{ขายหุ้น})}{\text{Avg. NAV}}$$