

หนังสือชี้ชวนส่วนสรุปข้อมูลสำคัญ



บริษัทหลักทรัพย์จัดการกองทุน ธนชาติ จำกัด
การเข้าร่วมการต่อต้านทุจริต
(ได้รับการรับรอง CAC)

กองทุนเปิดธนชาติอินฟราสตรัคเจอร์ แอนด์

แน็ชเชอรัล รีซอร์ส ฟันด์ ออฟ ฟันด์

THANCHART INFRASTRUCTURE AND NATURAL

RESOURCE FUND OF FUND

T-INFRA

กองทุนรวมตราสารทุน

กองทุนรวมหน่วยลงทุน (Fund of Funds)

กองทุนรวมที่เน้นลงทุนแบบมีความเสี่ยงต่างประเทศ

“กองทุนนี้ลงทุนกระจุกตัวในหมวดอุตสาหกรรม

จึงมีความเสี่ยงที่ผู้ลงทุนอาจสูญเสียเงินลงทุนจำนวนมาก”



คุณกำลังจะลงทุนอะไร?



กองทุนรวมนี้เหมาะกับใคร?



คุณต้องระวังอะไรเป็นพิเศษ?



สัดส่วนของประเภททรัพย์สินที่ลงทุน



ค่าธรรมเนียม



ผลการดำเนินงาน



ข้อมูลอื่น ๆ

การลงทุนในกองทุนรวมไม่ใช่การฝากเงิน



คุณกำลังจะลงทุนอะไร?

1. นโยบายการลงทุน:

กองทุนมีนโยบายการลงทุนในหรือมีไว้ซึ่งหน่วยลงทุนของกองทุนรวมต่างประเทศ โดยเฉลี่ยในรอบปีบัญชีไม่น้อยกว่าร้อยละ 80 ของมูลค่าทรัพย์สินสุทธิของกองทุน โดยกองทุนจะเน้นลงทุนในกองทุนรวมต่างประเทศที่เน้นการลงทุนในหรือมีไว้ซึ่งหลักทรัพย์ หรือทรัพย์สินอื่น หรือการหาผลตอบแทนโดยวิธีอื่นของบริษัท ธุรกิจ กิจการ หรือองค์กรอื่นใดในทำนองเดียวกัน ที่เกี่ยวข้องกับสาธารณูปโภคพื้นฐานหรือสาธารณูปโภคที่มีความสำคัญต่อระบบเศรษฐกิจ (Infrastructure) (รวมถึงการขนส่ง) และ/ หรือพลังงาน (Energy) และ/ หรือทรัพยากรธรรมชาติ (Natural Resource) และธุรกิจที่เกี่ยวข้องกับสาธารณูปโภค และ/ หรือ พลังงาน และ/ หรือทรัพยากรธรรมชาติ รวมถึงบริษัท ธุรกิจ กิจการ หรือองค์กร ที่เกี่ยวข้องกับการพัฒนาเทคโนโลยีการใช้ทรัพยากรธรรมชาติ พลังงานและ/ หรือสาธารณูปโภคพื้นฐานอย่างมีประสิทธิภาพ และ/ หรือที่เกี่ยวข้องกับสินค้าทดแทน หรือสินค้าทางเลือกของสาธารณูปโภคพื้นฐาน พลังงานและ/ หรือ ทรัพยากรธรรมชาติ

2. กลยุทธ์ในการบริหารจัดการลงทุน:

- มุ่งหวังให้ผลประกอบการสูงกว่าดัชนีชี้วัด (Active Management)



กองทุนรวมนี้เหมาะกับใคร?

- ผู้ลงทุนที่สามารถรับความผันผวนของราคาหุ้นที่กองทุนรวมไปลงทุน ซึ่งอาจจะปรับตัวเพิ่มสูงขึ้น หรือลดลงจนต่ำกว่ามูลค่าที่ลงทุนและทำให้ขาดทุนได้
- ผู้ที่สามารถลงทุนในระยะกลางถึงระยะยาว โดยคาดหวังผลตอบแทนในระยะยาวที่ดีกว่าการลงทุนในตราสารหนี้ทั่วไป
- ผู้ที่ต้องการกระจายการลงทุนไปยังกลุ่มธุรกิจที่เกี่ยวข้องกับสาธารณูปโภคพื้นฐานหรือสาธารณูปโภคที่มีความสำคัญต่อระบบเศรษฐกิจ (Infrastructure) (รวมถึงการขนส่ง) และ/ หรือพลังงาน (Energy) และ/ หรือทรัพยากรธรรมชาติ (Natural Resource) และธุรกิจที่เกี่ยวข้อง
- เหมาะสมกับเงินลงทุนของผู้ลงทุนที่ต้องการกระจายการลงทุนไปยังต่างประเทศ โดยสามารถลงทุนระยะยาวและรับความเสี่ยงที่เกี่ยวข้องกับการลงทุนในหลักทรัพย์หรือทรัพย์สินที่เป็นตราสารทุนในต่างประเทศได้ โดยผู้ลงทุนในกองทุนนี้สามารถทยอยรับและเข้าใจความผันผวนของเงินลงทุนและผลตอบแทนทั้งในระยะสั้น และระยะยาวได้
- ผู้ลงทุนควรวางแผนการลงทุนเป็นการลงทุนระยะยาว โดยผู้ลงทุนในกองทุนนี้สามารถทยอยรับและเข้าใจความผันผวนของเงินลงทุนและผลตอบแทนทั้งในระยะสั้นและระยะยาวได้

กองทุนรวมนี้ไม่เหมาะกับใคร

- ผู้ลงทุนที่เน้นการได้รับผลตอบแทนในจำนวนเงินที่แน่นอน หรือรักษาเงินต้นให้อยู่ครบ



ทำอย่างไรหากยังไม่เข้าใจนโยบาย และความเสี่ยงของกองทุนนี้

- อ่านหนังสือชี้ชวนฉบับเต็ม หรือสอบถามผู้สนับสนุนการขายและบริษัทจัดการ

อย่าลงทุนหากไม่เข้าใจลักษณะและความเสี่ยงของกองทุนรวมนี้ดีพอ

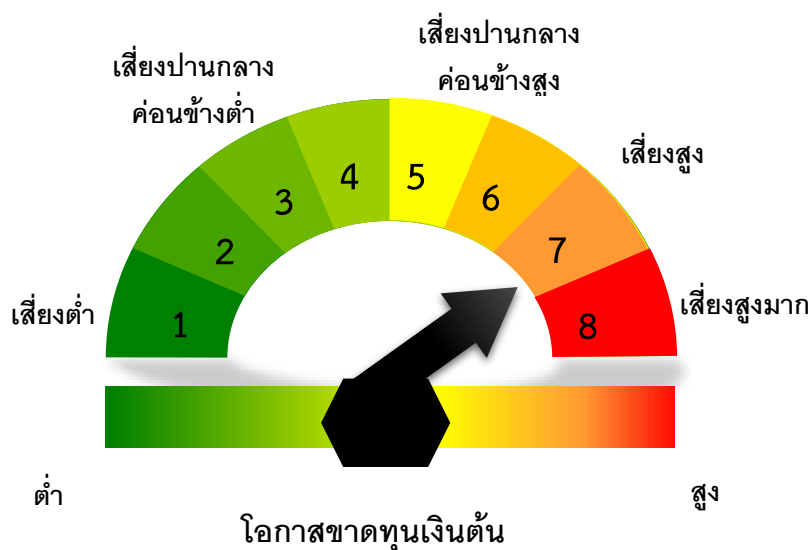


คุณต้องระวังอะไรเป็นพิเศษ?

คำเตือนที่สำคัญ

- กองทุนเปิดธนาชาติอินฟราสตรัคเจอร์ แอนด์ เน็ทเชอรัล รีซอร์ส ฟันด์ ออฟ ฟันด์มีนโยบายการลงทุนเฉพาะเจาะจงในหมวดอุตสาหกรรม จึงอาจมีความเสี่ยงและความผันผวนของราคาสูงกว่ากองทุนรวมทั่วไปที่มีการกระจายการลงทุนในหลายอุตสาหกรรม ดังนั้น ผู้ลงทุนควรศึกษาข้อมูลของหมวดอุตสาหกรรมดังกล่าวเพื่อประกอบการตัดสินใจลงทุนด้วย
- กองทุนเปิดธนาชาติอินฟราสตรัคเจอร์ แอนด์ เน็ทเชอรัล รีซอร์ส ฟันด์ ออฟ ฟันด์ เป็นกองทุนที่ลงทุนในต่างประเทศ กองทุนดังกล่าวไม่ได้เป็นกองทุนที่คุ้มครองเงินต้น และมีความเสี่ยงที่เกี่ยวข้องกับการลงทุนในต่างประเทศ เช่น การเปลี่ยนแปลงทางการเมือง กฎหมาย เศรษฐกิจ ตลาดการเงิน อัตราดอกเบี้ย และ ความเสี่ยงที่เกี่ยวข้องกับกฎหมายภาษีอากร ความเสี่ยงด้านการเมืองในระดับนานาชาติและระดับภูมิภาค ความเสี่ยงในการบังคับใช้ข้อกำหนดเกี่ยวกับการควบคุมอัตราแลกเปลี่ยนและการเข้า-ออกของเงินลงทุน หรือกฎหมายหรือข้อกำหนดอื่นๆ ผลกระทบจากภาวะเงินฝืดหรือ เงินเฟ้อ รวมถึงความจำกัดของความคุ้มครองจากกฎหมายที่มีต่อกองทุน เป็นต้น
- กองทุนรวมนี้ลงทุนกระจุกตัวในประเทศสหรัฐอเมริกา ผู้ลงทุนจึงควรพิจารณาการกระจายความเสี่ยงของพอร์ตการลงทุนโดยรวมของตนเองด้วย

แผนภาพแสดงตำแหน่งความเสี่ยงของกองทุนรวม



ปัจจัยความเสี่ยงที่สำคัญ

ความเสี่ยงจากความผันผวนของราคาหลักทรัพย์ (market risk)

ความผันผวนของผลการดำเนินงาน (SD)

ต่ำ

สูง

| | | | | |
|------|---------|---------|----------|-------|
| < 5% | 5 – 10% | 10 -15% | 15 - 25% | > 25% |
|------|---------|---------|----------|-------|

ความเสี่ยงจากความผันผวนของมูลค่าหน่วยลงทุน (Market Risk) หมายถึง ความเสี่ยงที่มูลค่าของหลักทรัพย์ที่กองทุนรวมลงทุนจะเปลี่ยนแปลงเพิ่มขึ้นหรือลดลงจากปัจจัยภายนอก เช่น สภาวะเศรษฐกิจการลงทุน ปัจจัยทางการเมืองทั้งในและต่างประเทศ เป็นต้น ซึ่งพิจารณาได้จากค่า standard deviation (SD) ของกองทุนรวม หากกองทุนรวมมีค่า SD สูง แสดงว่ากองทุนรวมมีความผันผวนจากการเปลี่ยนแปลงของราคาหลักทรัพย์สูง

ความเสี่ยงจากการกระจุกตัวลงทุนในผู้ออกตราสาร (high issuer concentration risk)

การกระจุกตัวในผู้ออกตราสารรายใดรายหนึ่งมากกว่า 10% ของ NAV รวมกัน

ต่ำ

สูง

| | | | | |
|-------|----------|----------|----------|-------|
| ≤ 10% | 10 – 20% | 20 - 50% | 50 - 80% | > 80% |
|-------|----------|----------|----------|-------|

พิจารณาจากการลงทุนแบบกระจุกตัวในตราสารของผู้ออกตราสาร คู่สัญญา หรือบุคคลอื่นที่มีภาระผูกพันตามตราสารหรือสัญญานั้น รายใดรายหนึ่งมากกว่า 10% ของ NAV รวมกัน

ทั้งนี้ การลงทุนแบบกระจุกตัวไม่รวมถึงกรณีการลงทุนในทรัพย์สินดังนี้

1. ตราสารหนี้ภาครัฐไทย
2. ตราสารภาครัฐต่างประเทศที่มีการจัดอันดับความน่าเชื่อถืออยู่ในอันดับที่สามารถลงทุนได้
3. เงินฝากหรือตราสารเทียบเท่าเงินฝากที่ผู้รับฝากหรือผู้ออกตราสารที่มีการจัดอันดับความน่าเชื่อถืออยู่ในอันดับที่สามารถลงทุนได้

ความเสี่ยงจากการกระจุกตัวในหมวดอุตสาหกรรมใดอุตสาหกรรมหนึ่ง (High sector concentration risk)

การกระจุกตัวในหมวดอุตสาหกรรม

ต่ำ

สูง

| | | | |
|-------|----------|----------|-------|
| ≤ 20% | 20 – 50% | 50 - 80% | > 80% |
|-------|----------|----------|-------|

หมายเหตุ : กองทุนรวมนี้ไม่มีการกระจุกตัวในหมวดอุตสาหกรรม

ความเสี่ยงจากการลงทุนกระจุกตัวในประเทศใดประเทศหนึ่ง (High Country Concentration Risk)

การลงทุนกระจุกตัวในประเทศใดประเทศหนึ่งมากกว่า 20% ของ NAV รวมกัน ทั้งนี้ ไม่รวมถึงการลงทุนในตราสารที่ผู้ออกเสนอขายอยู่ในประเทศไทย

ต่ำ

สูง

| | | | |
|-------|-----------|-----------|-------|
| ≤ 20% | 20% – 50% | 50% – 80% | > 80% |
|-------|-----------|-----------|-------|

หมายเหตุ : กองทุนรวมมีการลงทุนกระจุกตัวในประเทศสหรัฐอเมริกา

ความเสี่ยงจากการเปลี่ยนแปลงของอัตราแลกเปลี่ยน (exchange rate risk)

การป้องกันความเสี่ยง fx

ต่ำ

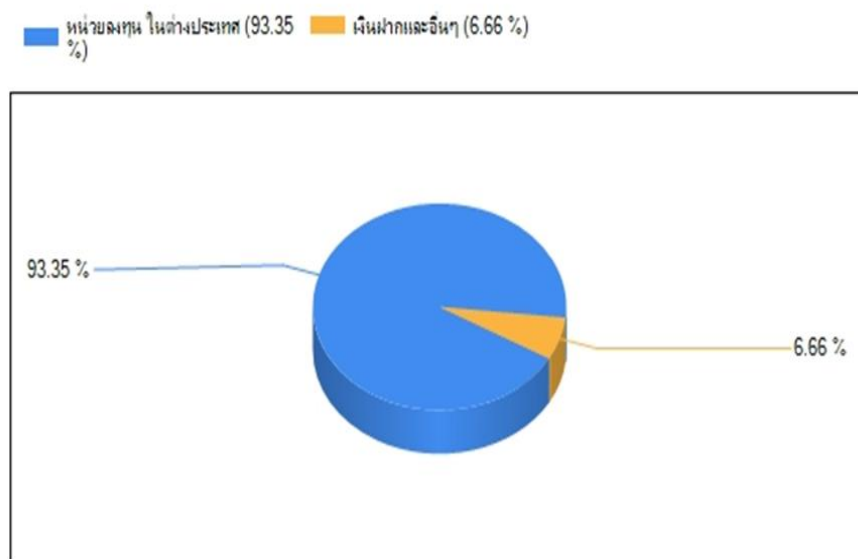
สูง

| | | | |
|----------------------|---------|------------|------------|
| ทั้งหมด/เกือบทั้งหมด | บางส่วน | ดูเลยพินิจ | ไม่ป้องกัน |
|----------------------|---------|------------|------------|

*คุณสามารถดูข้อมูลเพิ่มเติมได้ที่ www.thanachartfundeastspring.com



สัดส่วนของประเภททรัพย์สินที่ลงทุน



ชื่อทรัพย์สินที่ลงทุนสูงสุด 5 อันดับแรก:

| ชื่อทรัพย์สิน | อันดับความน่าเชื่อถือ | % ของ NAV |
|---|-----------------------|---------------|
| 1. หน่วยลงทุนของกองทุนตราสารทุน : Invesco QQQ Trust Series I (QQQ) | - | 40.94% |
| 2. หน่วยลงทุนของกองทุนตราสารทุน : Lazard Global Listed Infrastructure Equity Fund US\$ Hedged Retail Accumulating Class (LGLUHRA) | - | 28.86% |
| 3. หน่วยลงทุนของกองทุนตราสารทุน : WELLINGTON GLOBAL HEALTH CARE EQUITY PORTFOLIO (WGHCEPB) | - | 23.14% |
| 4. หน่วยลงทุนของกองทุนตราสารทุน : Janus Capital Funds PLC - Global Life Sciences Fund (JANGLA1) | - | 0.42% |
| | รวมทั้งสิ้น | 93.36% |

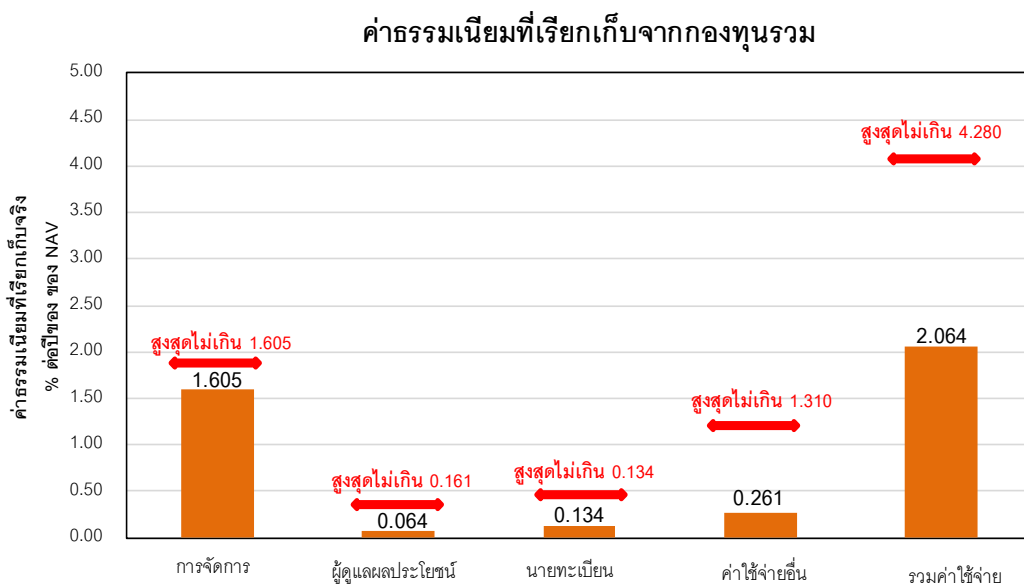
หมายเหตุ: เป็นข้อมูล ณ วันที่ 30 มิถุนายน 2564 ทั้งนี้คุณสามารถดูข้อมูลที่เป็นปัจจุบันได้ที่ www.thanachartfundeastspring.com



ค่าธรรมเนียม

ค่าธรรมเนียมมีผลกระทบต่อผลตอบแทนที่คุณจะได้รับ ดังนั้น คุณควรพิจารณาการเรียกเก็บค่าธรรมเนียมดังกล่าวก่อนการลงทุน

ค่าธรรมเนียมที่เรียกเก็บจากกองทุนรวม (% ต่อปีของ NAV)



*ข้อมูล : 1 ก.ย. 2562 - 31 ส.ค. 2563

**ค่าธรรมเนียมและค่าใช้จ่ายเป็นอัตราที่รวมภาษีมูลค่าเพิ่ม หรือภาษีอื่นใด (ถ้ามี)

หมายเหตุ ผู้ลงทุนสามารถดูข้อมูลค่าธรรมเนียมย้อนหลัง 3 ปี ในหนังสือชี้ชวนฉบับเต็มได้ที่ www.thanachartfundeastspring.com

ค่าธรรมเนียมที่เรียกเก็บจากผู้ถือหน่วยลงทุน (% ของมูลค่าซื้อขาย)

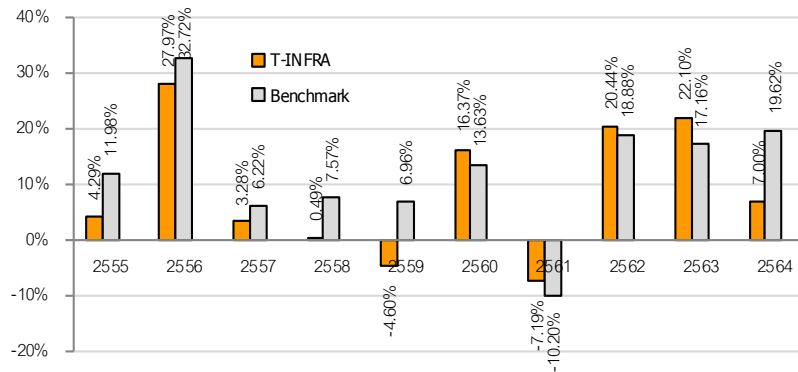
| รายการ | สูงสุดไม่เกิน | เก็บจริง |
|--------------------------------------|---|---|
| ค่าธรรมเนียมการขาย* | 1.070% | 1.070% |
| ค่าธรรมเนียมการรับซื้อคืน* | <ul style="list-style-type: none"> - ถือหน่วยลงทุน < 1 ปี ไม่เกินร้อยละ 2.140 หรือไม่เกิน 535 บาท แล้วแต่จำนวนใดจะมากกว่า - ถือหน่วยลงทุน \geq 1 ปี ไม่เกินร้อยละ 1.070 | ยกเว้น |
| ค่าธรรมเนียมการสับเปลี่ยนหน่วยลงทุน* | <ol style="list-style-type: none"> 1. กรณีกองทุนนี้เป็นกองทุนต้นทาง <ul style="list-style-type: none"> - ถือหน่วยลงทุน < 1 ปี ไม่เกินร้อยละ 2.140 หรือไม่เกิน 535 บาท แล้วแต่จำนวนใดจะมากกว่า - ถือหน่วยลงทุน \geq 1 ปี ไม่เกินร้อยละ 1.070 2. กรณีกองทุนนี้เป็นกองทุนปลายทาง <ul style="list-style-type: none"> - ไม่เกินร้อยละ 1.070 | เรียกเก็บเท่ากับค่าธรรมเนียมในการขาย (ถ้ามี) และรับซื้อคืน (ถ้ามี) โดยจะไม่เรียกเก็บซ้ำซ้อน |
| การโอนหน่วย* | 53.50 บาท ต่อ 1,000 หน่วย หรือตามอัตราที่นายทะเบียนกำหนด | 20 บาท ต่อ รายการ |

หมายเหตุ: *ค่าธรรมเนียมดังกล่าวรวมภาษีมูลค่าเพิ่ม ภาษีธุรกิจเฉพาะหรือภาษีอื่นใดแล้ว



ผลการดำเนินงาน

ผลการดำเนินงาน (คำนวณตามปีปฏิทิน)



* ผลการดำเนินงานปี 2564 ข้อมูล ณ.วันที่ 30 มิ.ย. 2564

* ผลการดำเนินงานในอดีต มิได้เป็นสิ่งยืนยันถึงผลการดำเนินงานในอนาคต

1. แบบย้อนหลังตามปีปฏิทิน

ตัวชี้วัดของกองทุนรวมนี้ใช้ ดัชนี MSCI ACWI (All Country World) Index และในการแสดงดัชนีชี้วัดผลการดำเนินงานดังกล่าว บริษัทจัดการจะแปลงค่าเป็นเงินบาท โดยใช้อัตราแลกเปลี่ยนที่สอดคล้องกับการวัดผลการดำเนินงานของกองทุน ณ วันทำการที่คำนวณ

2. กองทุนนี้เคยมีผลขาดทุนสูงสุดในช่วงเวลา 5 ปี คือ -30.19%

3. ความผันผวนของผลการดำเนินงาน (standard deviation) คือ 13.09% ต่อปี*

4. ประเภทกองทุนรวมเพื่อใช้เปรียบเทียบผลการดำเนินงาน ณ จุดขาย คือ Global Equity

5. ผลการดำเนินงานย้อนหลังแบบปักหมุด

*คุณสามารถดูข้อมูลที่เป็นปัจจุบันได้ที่ www.thanachartfundeastspring.com

| ผลการดำเนินงานย้อนหลัง (%) | | | | | | | | | | | | | 30 มิถุนายน 2564 | |
|-----------------------------|--------------|---------|------------|---------|------------|-------|------------|-------|------------|-------|------------|-------|------------------|---------------|
| | ตั้งแต่ต้นปี | 3 เดือน | Percentile | 6 เดือน | Percentile | 1 ปี | Percentile | 3 ปี | Percentile | 5 ปี | Percentile | 10 ปี | Percentile | จัดตั้งกองทุน |
| ผลการดำเนินงาน | 7.00 | 6.89 | 75th | 7.00 | 95th | 28.31 | 75th | 12.84 | 50th | 11.19 | 50th | 6.99 | 50th | 6.01 |
| ดัชนีมาตรฐาน | 12.74 | 7.53 | 50th | 12.74 | 50th | 39.87 | 50th | 15.11 | 25th | 15.19 | 5th | 10.47 | 5th | 8.21 |
| ดัชนีมาตรฐาน 2 | 19.62 | 9.90 | 25th | 19.62 | 5th | 45.15 | 25th | 13.81 | 50th | 13.06 | 25th | 10.93 | 5th | 7.00 |
| ความผันผวนของผลการดำเนินงาน | 17.58 | 11.85 | 50th | 17.58 | 75th | 18.59 | 95th | 20.89 | 95th | 17.01 | 95th | 15.90 | 75th | 18.24 |
| ความผันผวนของดัชนีมาตรฐาน | 11.72 | 10.89 | 50th | 11.72 | 50th | 13.02 | 50th | 19.68 | 75th | 16.22 | 95th | 15.54 | 50th | 17.84 |
| ความผันผวนของดัชนีมาตรฐาน 2 | 11.78 | 10.92 | 50th | 11.78 | 50th | 13.43 | 50th | 19.63 | 75th | 16.17 | 95th | 15.43 | 50th | 17.63 |

ผลการดำเนินงาน 1 ปีขึ้นไป คำนวณเป็น % ต่อปี

ดัชนีมาตรฐาน MSCI ACWI (All Country World) Index
ดัชนีมาตรฐาน 2 MSCI ACWI (All Country World) Index-Baht

| ข้อมูลเปรียบเทียบผลการดำเนินงานแบบเปอร์เซ็นต์ไทล์ | | | | | | | | | | | | 30 มิถุนายน 2564 | | | |
|---|-----------------|------------|-------|-------|-------|-------|-------|------------------------|-------|-------|-------|------------------|-------|--|--|
| AIMC Category | Peer Percentile | Return (%) | | | | | | Standard Deviation (%) | | | | | | | |
| | | 3M | 6M | 1Y | 3Y | 5Y | 10Y | 3M | 6M | 1Y | 3Y | 5Y | 10Y | | |
| Global Equity | 5th Percentile | 13.95 | 18.85 | 59.78 | 20.11 | 14.60 | 9.73 | 7.42 | 9.23 | 11.35 | 12.85 | 11.25 | 11.53 | | |
| | 25th Percentile | 9.06 | 13.08 | 42.88 | 14.09 | 11.72 | 8.21 | 10.83 | 11.44 | 12.55 | 14.64 | 12.33 | 12.10 | | |
| | 50th Percentile | 7.20 | 10.28 | 36.32 | 10.90 | 10.17 | 6.18 | 12.52 | 14.88 | 14.78 | 16.74 | 13.56 | 15.57 | | |
| | 75th Percentile | 5.05 | 8.13 | 25.36 | 6.78 | 6.69 | -0.74 | 17.18 | 18.33 | 18.16 | 20.34 | 16.04 | 17.04 | | |
| | 95th Percentile | 1.80 | -2.67 | 14.82 | 2.28 | 1.03 | -8.62 | 32.63 | 28.11 | 27.21 | 31.03 | 28.02 | 29.06 | | |

ข้อตกลงและเงื่อนไขของข้อมูลเปรียบเทียบผลการดำเนินงานแบบเปอร์เซ็นต์ไทล์ (Peer Percentile)

1. ผลการดำเนินงานในอดีตของกองทุน มิได้เป็นที่ยืนยันถึงผลการดำเนินงานในอนาคต

2. ผู้ลงทุนสามารถดูข้อมูลฉบับเต็มได้ที่ www.aimc.or.th

3. วิธีการเทียบผลการดำเนินงานของกองทุน ตามประเภทกองทุนรวมตามที่แสดงในข้อมูลที่ใช้เปรียบเทียบผลการดำเนินงานของกองทุนรวม ณ จุดขาย ภายใต้กองทุนรวมในกลุ่มเดียวกันของสมาคมบริษัทจัดการลงทุน โดยวิธีการวัดค่าแห่งของข้อมูลแบบเปอร์เซ็นต์ไทล์ (Percentiles) ซึ่งเป็นการวัดค่าแห่งของข้อมูลจากการแบ่งข้อมูลทั้งหมดออกเป็น 100 ส่วนเท่า ๆ กัน เมื่อเรียงข้อมูลผลการดำเนินงานของกองทุนจากมากไปหาน้อย (ตรงข้ามกับค่าส่วนเบี่ยงเบนมาตรฐาน (Standard deviation) จะเรียงข้อมูลจากน้อยไปหามาก โดยแบ่งออกเป็น

- 5th Percentile ข้อมูลลำดับที่ 5
- 25th Percentile ข้อมูลลำดับที่ 25
- 50th Percentile ข้อมูลลำดับที่ 50
- 75th Percentile ข้อมูลลำดับที่ 75
- 95th Percentile ข้อมูลลำดับที่ 95

4. ผลตอบแทนที่มีอายุเกินหนึ่งปีนั้นมีการแสดงเป็นผลตอบแทนต่อปี



ข้อมูลอื่นๆ

| | |
|---------------------------------|--|
| นโยบายการจ่ายปันผล | จ่าย |
| ผู้ดูแลผลประโยชน์ | ธนาคารกสิกรไทย จำกัด (มหาชน) |
| วันที่จดทะเบียน | วันที่ 1 สิงหาคม 2549 |
| อายุโครงการ | ไม่กำหนด |
| ซื้อและขายคืนหน่วยลงทุน | <p><u>วันทำการซื้อ</u> : ทุกวันทำการระหว่างเวลาเริ่มทำการถึง 15:30 น.</p> <p>มูลค่าขั้นต่ำของการซื้อครั้งแรก : 1,000 บาท</p> <p>มูลค่าขั้นต่ำของการซื้อครั้งถัดไป : 1,000 บาท</p> <p><u>วันทำการขายคืน</u> : ทุกวันทำการระหว่างเวลาเริ่มทำการถึง 15:30 น.</p> <p>มูลค่าขั้นต่ำของการขายคืน : 1,000 บาท</p> <p>ยอดคงเหลือขั้นต่ำ : ไม่กำหนด</p> <p>จำนวนหน่วยลงทุนคงเหลือขั้นต่ำ : 100 หน่วย</p> <p>ระยะเวลาการรับเงินค่าขายคืน : ภายใน 5 วันทำการ¹ ถัดจากวันคำนวณมูลค่าทรัพย์สินสุทธิ มูลค่าหน่วยลงทุน และราคาหน่วยลงทุนของวันทำการรับซื้อคืนหน่วยลงทุน (รับเงิน T+4)</p> <p>หมายเหตุ : ¹ มิให้นำรวมวันหยุดทำการในต่างประเทศของผู้ประกอบธุรกิจการจัดการกองทุนต่างประเทศที่มีลักษณะในการทำงานเดียวกับธุรกิจการจัดการกองทุนรวม</p> |
| ผู้สนับสนุนการขายหรือรับซื้อคืน | <p>คุณสามารถตรวจสอบมูลค่าทรัพย์สินรายวันได้ที่ www.thanachartfundeastspring.com</p> <ol style="list-style-type: none"> 1.ธนาคารทหารไทยธนชาติ จำกัด (มหาชน) 2.บริษัทหลักทรัพย์จัดการกองทุน ธนชาติ จำกัด 3.บริษัทหลักทรัพย์ เอเซีย พลัส จำกัด 4.บริษัทหลักทรัพย์ ซีจีเอส - ซีไอเอ็มบี (ประเทศไทย) จำกัด 5.บริษัทหลักทรัพย์ ภัทร จำกัด (มหาชน) 6.บริษัทหลักทรัพย์ เคที ซีมิโก้ จำกัด 7.บริษัทหลักทรัพย์ ฟิลลิป (ประเทศไทย) จำกัด (มหาชน) 8.บริษัทหลักทรัพย์ ไอ วี โกลบอล จำกัด (มหาชน) 9.ธนาคารออมสิน 10.บริษัทหลักทรัพย์ โนมูระ พัฒนสิน จำกัด (มหาชน) 11.บริษัทหลักทรัพย์ ฟินันเซีย ไซรัส จำกัด (มหาชน) 12.บริษัทหลักทรัพย์ เอเซีย เวลท์ จำกัด 13.บริษัทหลักทรัพย์นายหน้าซื้อขายหน่วยลงทุน เวิร์ธ เมจิก จำกัด <p>หรือผู้สนับสนุนการขายและรับซื้อคืนที่บลจ.ธนชาติ แต่งตั้ง</p> |

| รายชื่อผู้จัดการกองทุน | รายชื่อ | วันที่เริ่มบริหารกองทุน |
|---|---|-------------------------|
| | นางสาวธีรณัฐ ธรรมภิรมย์วัฒนา | 12 มิ.ย.2562 |
| อัตราส่วนหมุนเวียนการลงทุนของกองทุนรวม (PTR) | 0.40 เท่า | |
| ติดต่อสอบถาม รับหนังสือชี้ชวน ร้องเรียน | บริษัทหลักทรัพย์จัดการกองทุน ธนชาติ จำกัด ที่อยู่ : ห้อง 902 – 908 ชั้น 9 อาคารมิตรทาวน์ ออฟฟิศ ทาวเวอร์ เลขที่ 944 ถนนพระราม 4 แขวงวังใหม่ เขตปทุมวัน กรุงเทพมหานคร 10330 โทรศัพท์ 0-2126-8399 โทรสาร 0-2055-5801 Website : www.thanachartfundeastspring.com Email : mailus@thanachartfundeastspring.com | |
| ธุรกรรมที่อาจก่อให้เกิดความขัดแย้งทางผลประโยชน์ | คุณสามารถตรวจสอบธุรกรรมที่อาจก่อให้เกิดความขัดแย้งทางผลประโยชน์ได้ที่ www.thanachartfundeastspring.com | |

- การลงทุนในหน่วยลงทุนไม่ใช่การฝากเงิน รวมทั้งไม่ได้อยู่ภายใต้ความคุ้มครองของสถาบันคุ้มครองเงินฝาก จึงมีความเสี่ยงจากการลงทุนซึ่งผู้ลงทุนอาจไม่ได้รับเงินลงทุนคืนเต็มจำนวน
- ได้รับอนุมัติจัดตั้ง และอยู่ภายใต้การกำกับดูแลของสำนักงาน ก.ล.ต.
- การพิจารณาว่าหนังสือชี้ชวนในการเสนอขายหน่วยลงทุนของกองทุนรวมนี้มีได้เป็นการแสดงว่าสำนักงาน ก.ล.ต. ได้รับรองถึงความถูกต้องของข้อมูลในหนังสือชี้ชวนของกองทุนรวม หรือได้ประกันราคาหรือผลตอบแทนของหน่วยลงทุนที่เสนอขายนั้น ทั้งนี้ บริษัทจัดการกองทุนรวมได้สอบถามข้อมูลในหนังสือชี้ชวนส่วนสรุปข้อมูลสำคัญ ณ วันที่ 30 มิถุนายน 2564 แล้วด้วยความระมัดระวังในฐานะผู้รับผิดชอบในการดำเนินการของกองทุนรวมและขอรับรองว่าข้อมูลดังกล่าวถูกต้องไม่เป็นเท็จ และไม่ทำให้ผู้อื่นสำคัญผิด

คำอธิบายความเสี่ยง

- ความเสี่ยงจากความผันผวนของมูลค่าหน่วยลงทุน (Market Risk)**
 - กรณีกองทุนรวมตราสารหนี้** เกิดจากการเปลี่ยนแปลงของอัตราดอกเบี้ยซึ่งขึ้นกับปัจจัยภายนอก เช่น ภาวะเศรษฐกิจ การลงทุน ปัจจัยทางการเมืองทั้งในและต่างประเทศ เป็นต้น โดยราคาตราสารหนี้จะเปลี่ยนแปลงในทิศทางตรงข้ามกับการเปลี่ยนแปลงของอัตราดอกเบี้ย เช่น หากอัตราดอกเบี้ยในตลาดเงินมีแนวโน้มปรับตัวสูงขึ้น อัตราดอกเบี้ยของตราสารหนี้ที่ออกใหม่ก็จะสูงขึ้นด้วย ดังนั้นราคาตราสารหนี้ที่ออกมาก่อนหน้าจะมีการซื้อขายในระดับราคาที่ต่ำลง โดยกองทุนรวมที่มีอายุเฉลี่ยของทรัพย์สินที่ลงทุน (portfolio duration) สูงจะมีโอกาสเผชิญกับการเปลี่ยนแปลงของราคา มากกว่ากองทุนรวมที่มี portfolio duration ต่ำกว่า
 - กรณีกองทุนรวมตราสารทุน** หมายถึง ความเสี่ยงที่มูลค่าของหลักทรัพย์ที่กองทุนรวมลงทุนจะเปลี่ยนแปลงเพิ่มขึ้นหรือลดลงจากปัจจัยภายนอก เช่น ภาวะเศรษฐกิจการลงทุน ปัจจัยทางการเมืองทั้งในและต่างประเทศ เป็นต้น ซึ่งพิจารณาได้จากค่า standard deviation (SD) ของกองทุนรวม หากกองทุนรวมมีค่า SD สูง แสดงว่ากองทุนรวมมีความผันผวนจากการเปลี่ยนแปลงของราคาหลักทรัพย์สูง
- ความเสี่ยงจากการลงทุนกระจุกตัว (High Concentration Risk)**
 - ความเสี่ยงจากการลงทุนกระจุกตัวในผู้ออกตราสารรายในรายหนึ่ง (High Issuer Concentration Risk)** เกิดจากการลงทุนลงทุนในผู้ออกตราสารรายใดๆ มากกว่า 10% ของ NAV รวมกัน ซึ่งหากเกิดเหตุการณ์ที่ส่งผลกระทบต่อ การดำเนินงาน ฐานะทางการเงิน หรือความมั่นคงของผู้ออกตราสารรายดังกล่าว กองทุนอาจมีผลการดำเนินงานที่ผันผวนมากกว่ากองทุนที่กระจายการลงทุนในหลายผู้ออกตราสาร
 - ความเสี่ยงจากการลงทุนกระจุกตัวในหมวดอุตสาหกรรมใดอุตสาหกรรมหนึ่ง (Sector Concentration Risk)** เกิดจากกองทุนลงทุนในบางหมวดอุตสาหกรรมมากกว่า 20 % ของ NAV รวมกัน ซึ่งหากเกิดเหตุการณ์ที่ส่งผลกระทบต่ออุตสาหกรรมนั้น กองทุนดังกล่าวอาจมีผลการดำเนินงานที่ผันผวนมากกว่ากองทุนที่กระจายการลงทุนในหลายหมวดอุตสาหกรรม
 - ความเสี่ยงจากการกระจุกตัวลงทุนในประเทศใดประเทศหนึ่ง (Country Concentration Risk)** เกิดจากกองทุนลงทุนในประเทศใดประเทศหนึ่งมากกว่า 20 % ของ NAV รวมกัน ซึ่งหากเกิดเหตุการณ์ที่ส่งผลกระทบต่อประเทศดังกล่าว เช่น การเมือง เศรษฐกิจ สังคม เป็นต้น กองทุนดังกล่าวอาจมีผลการดำเนินงานที่ผันผวนมากกว่ากองทุนที่กระจายการลงทุนในหลายประเทศ
- ความเสี่ยงจากการเปลี่ยนแปลงของอัตราแลกเปลี่ยน (Exchange Rate Risk)** หมายถึง การเปลี่ยนแปลงของอัตราแลกเปลี่ยนมีผลกระทบต่อมูลค่าของหน่วยลงทุน เช่น กองทุนรวมลงทุนด้วยสกุลเงินดอลลาร์ในช่วงที่เงินบาทอ่อนแต่ขายทำกำไรในช่วงที่บาทแข็ง กองทุนรวมจะได้รับเงินบาทกลับมาลดลง ในทางกลับกันหากกองทุนรวมลงทุนในช่วงที่บาทแข็งและขายทำกำไรในช่วงที่บาทอ่อนก็อาจได้ผลตอบแทนมากขึ้นกว่าเดิมด้วยเช่นกัน ดังนั้น การป้องกันความเสี่ยงจากอัตราแลกเปลี่ยนจึงเป็นเครื่องมือสำคัญในการบริหารความเสี่ยงดังกล่าว ซึ่งทำได้ดังต่อไปนี้
 - **ป้องกันความเสี่ยงทั้งหมดหรือเกือบทั้งหมด:** ผู้ลงทุนไม่มีความเสี่ยงจากอัตราแลกเปลี่ยน
 - **ป้องกันความเสี่ยงบางส่วน:** โดยต้องระบุสัดส่วนการป้องกันความเสี่ยงไว้อย่างชัดเจน ผู้ลงทุนอาจมีความเสี่ยงจากอัตราแลกเปลี่ยน
 - **อาจป้องกันความเสี่ยงตามดุลยพินิจของผู้จัดการกองทุนรวม:** ผู้ลงทุนอาจมีความเสี่ยงจากอัตราแลกเปลี่ยน เนื่องจากการป้องกันความเสี่ยงขึ้นอยู่กับดุลยพินิจของผู้จัดการกองทุนรวมในการพิจารณาว่าจะป้องกันความเสี่ยงหรือไม่
 - **ไม่ป้องกันความเสี่ยงเลย:** ผู้ลงทุนมีความเสี่ยงจากอัตราแลกเปลี่ยน