

กองทุนเปิด ไทย แคช แมเนจเม้นท์ เอ็นจอย (TCMFENJOY)

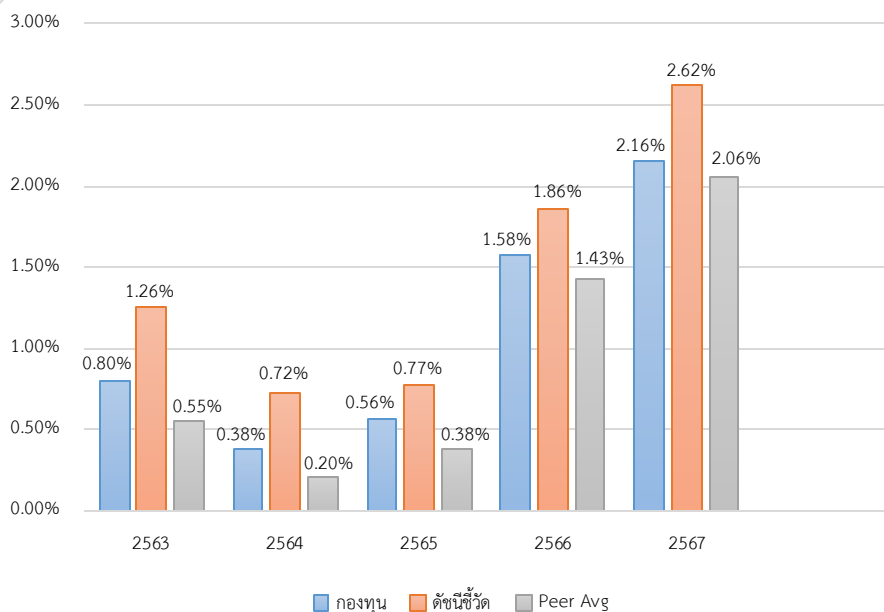
ประเภทกองทุนรวม / กลุ่มกองทุนรวม

- กองทุนรวมตราสารหนี้
- Money Market Fund / กองทุนที่ลงทุนแบบไม่มีความเสี่ยงต่างประเทศ
- กลุ่ม Money Market General

นโยบายและกลยุทธ์การลงทุน

- ลงทุนในตราสารแห่งหน้ทั้งภาครัฐ และ/หรือภาครัฐวิสาหกิจ ที่มีความมั่นคงและมีสภาพคล่องสูงเป็นหลัก
- มุ่งหวังให้ผลประกอบการสูงกว่าดัชนีชี้วัด (active management)

ผลการดำเนินงานและดัชนีชี้วัดย้อนหลัง 5 ปีปฏิทิน



ผลการดำเนินงานย้อนหลังแบบปักหมุด (%)

	YTD	3 เดือน	6 เดือน	1 ปี*
กองทุน	0.76	0.46	0.93	2.02
ดัชนีชี้วัด	0.95	0.60	1.20	2.50
ค่าเฉลี่ยในกลุ่มเดียวกัน	0.76	0.45	0.93	1.94
ความผันผวนกองทุน	0.05	0.04	0.05	0.08
ความผันผวนดัชนีชี้วัด	0.07	0.05	0.08	0.11
	3 ปี*	5 ปี*	10 ปี*	ตั้งแต่จัดตั้ง*
กองทุน	1.62	1.15	1.30	1.63
ดัชนีชี้วัด	1.97	1.50	1.48	1.51
ค่าเฉลี่ยในกลุ่มเดียวกัน	1.51	1.01	1.02	-
ความผันผวนกองทุน	0.17	0.21	0.16	0.23
ความผันผวนดัชนีชี้วัด	0.22	0.24	0.20	0.19
หมายเหตุ : * % ต่อปี				

ระดับความเสี่ยง

ต่ำ 1 2 3 4 5 6 7 8 สูง

เสี่ยงต่ำ

ลงทุนในเงินฝาก ตราสารเทียบเท่าเงินฝาก พันธบัตรรัฐบาล หรือพันธบัตร ธพท. ซึ่งมีอายุไม่เกิน 397 วัน โดยไม่มีความเสี่ยงต่างประเทศ

ข้อมูลกองทุนรวม

วันจดทะเบียนกองทุน 29 มี.ค. 2555
วันเริ่มต้น class ไม่มีการแบ่ง Class
นโยบายการจ่ายเงินปันผล ไม่จ่าย
อายุกองทุน ไม่กำหนด

ผู้จัดการกองทุนรวม วันเริ่มบริหารกองทุน
นาย จารุวัตร ปรีดีเปรมกุล 29 มี.ค. 2555
น.ส. ชนิษฐา วีรานูวัตต์ 1 มี.ย. 2564

ดัชนีชี้วัด 1

1. ดัชนีผลตอบแทนรวมตราสารหนี้ภาคเอกชนระยะสั้น (ThaiBMA Commercial Paper Index – Total Return) ที่มีอันดับความน่าเชื่อถือของผู้ออกตราสารอยู่ในระดับ A- ขึ้นไปของสมาคมตลาดตราสารหนี้ไทย (50%)
2. ผลตอบแทนรวมของดัชนีพันธบัตรรัฐบาลระยะสั้นของสมาคมตลาดตราสารหนี้ไทย (50%)

ดัชนีชี้วัด 2

อัตราดอกเบี้ยเงินฝากประจำ 3 เดือนวงเงินน้อยกว่า 5 ล้านบาทเฉลี่ยของ 3 ธนาคารพาณิชย์ขนาดใหญ่ ได้แก่ ธนาคารกรุงเทพ, ธนาคารกสิกรไทย และธนาคารไทยพาณิชย์ หลังหักภาษี (100%)

(รายละเอียด หน้า 3)

หมายเหตุ :

ก อ ง หุ น ไ ช้ ตั ว ชี้ วิ ด ตั ง ก ล่ า ว

คำเตือน

- การลงทุนในกองทุนรวมไม่ใช่การฝากเงิน
- ผลการดำเนินงานในอดีตของกองทุนรวม

มิได้เป็นสิ่งยืนยันถึงผลการดำเนินงานในอนาคต

การเข้าร่วมต่อต้านทุจริต: ได้ประกาศเจตนารมณ์เข้าร่วม CAC

หนังสือชี้ชวนฉบับเต็ม



“ผู้ลงทุนสามารถศึกษาเครื่องมือบริหารความเสี่ยงด้านสภาพคล่องได้ในหนังสือชี้ชวนฉบับเต็ม”

การซื้อขายหน่วยลงทุน	การซื้อขายคืนหน่วยลงทุน	
วันทำการซื้อ: ทุกวันทำการ	วันทำการขายคืน: ทุกวันทำการ	
เวลาทำการ: 08:30 - 15:30 น.	เวลาทำการ: 08:30 - 15:00 น.	
การซื้อขายครั้งแรกขั้นต่ำ: ไม่กำหนด	การซื้อขายคืนขั้นต่ำ: ไม่กำหนด	
การซื้อขายครั้งถัดไปขั้นต่ำ: ไม่กำหนด	ยอดคงเหลือขั้นต่ำ: ไม่กำหนด	
	ระยะเวลาการรับเงินค่าขายคืน: T+1	
	วันทำการหลังจากวันทำการขายคืน	

ข้อมูลเชิงสถิติ	
Maximum Drawdown	0.00 %
Recovering Period	
อัตราส่วนหมุนเวียนการลงทุน	0.89 เท่า
อายุเฉลี่ยของตราสารหนี้	1 เดือน 10 วัน
Yield to Maturity	1.74

ค่าธรรมเนียมที่เรียกเก็บจากกองทุนรวม (% ต่อปีของ NAV รวม VAT)		
ค่าธรรมเนียม	สูงสุดไม่เกิน	เก็บจริง
การจัดการ	0.1070	0.0535
รวมค่าใช้จ่าย	2.1400	0.1412
หมายเหตุ :		
1. ปรับลดค่าธรรมเนียมการจัดการ จากอัตราปกติ 0.1070% เป็น อัตรา 0.0535% โดยให้มีผลใช้บังคับตั้งแต่วันที่ 1 มกราคม 2568 ถึง วันที่ 31 ธันวาคม 2568		
2. บริษัทจัดการอาจพิจารณาเปลี่ยนแปลงค่าธรรมเนียมที่เรียกเก็บจริงเพื่อให้สอดคล้องกับกลยุทธ์หรือค่าใช้จ่ายในการบริหารจัดการ		

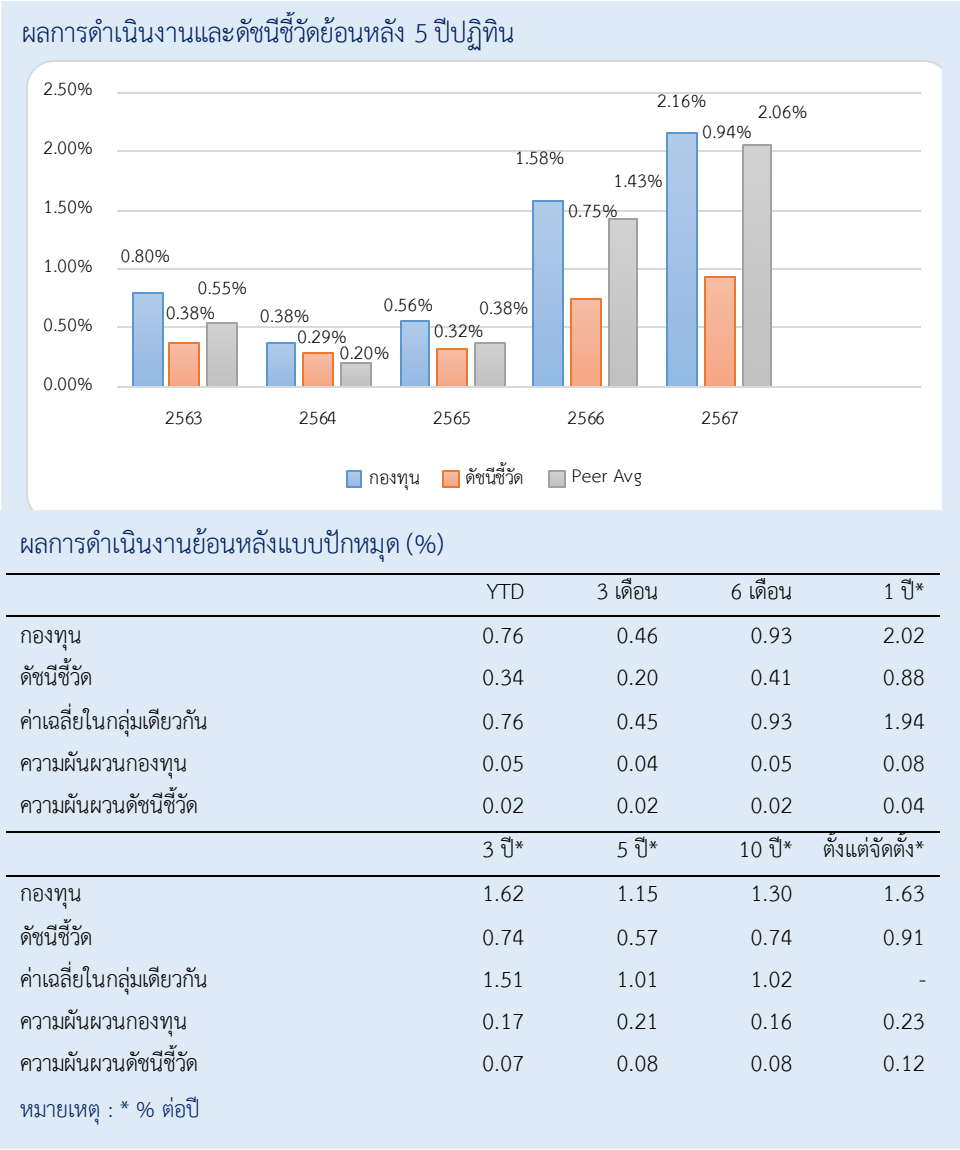
ผู้ออกตราสาร 5 อันดับแรก	
ผู้ออกตราสาร	% NAV
1. ธนาคารแห่งประเทศไทย	59.73
2. ธนาคารยูโอบี จำกัด (มหาชน)	7.29
3. ธนาคารกรุงเทพ จำกัด (มหาชน)	7.26
4. ธนาคารกรุงไทย จำกัด (มหาชน)	5.30
5. บริษัท ซีพีเอฟ (ประเทศไทย) จำกัด (มหาชน)	4.51

ค่าธรรมเนียมที่เรียกเก็บจากผู้ถือหน่วย (% ของมูลค่าหน่วยลงทุน รวม VAT)		
ค่าธรรมเนียม	สูงสุดไม่เกิน	เก็บจริง
การขาย	ไม่มี	ไม่มี
การรับซื้อคืน	ไม่มี	ไม่มี
การสับเปลี่ยนหน่วยลงทุนเข้า	ไม่มี	ไม่มี
การสับเปลี่ยนหน่วยลงทุนออก	ไม่มี	ไม่มี
การโอนหน่วย	50 บาท / 2,000 หน่วย หรือเศษของ 2,000 หน่วย	50 บาท / 2,000 หน่วย หรือเศษของ 2,000 หน่วย
หมายเหตุ :		
1. กรณีโอนหน่วย จำนวนเงินสูงสุดที่เรียกเก็บจากผู้โอนจะต้องไม่เกิน 25,000 บาท		
2. บริษัทจัดการอาจพิจารณาเปลี่ยนแปลงค่าธรรมเนียมที่เรียกเก็บจริงเพื่อให้สอดคล้องกับกลยุทธ์หรือค่าใช้จ่ายในการบริหารจัดการ		

การจัดสรรการลงทุนตามอันดับความน่าเชื่อถือ (%)			
	ในประเทศ	national	international
1. Gov bond/AAA	66.05	-	-
2. AA	13.85	-	-
3. A	10.35	-	-

สัดส่วนประเภททรัพย์สินที่ลงทุน		ทรัพย์สินที่ลงทุน 5 อันดับแรก	
breakdown	% NAV	holding	% NAV
1. พันธบัตรรัฐบาลและที่มีรัฐบาลค้ำประกัน	59.73	1. ตัวเงินคลัง : ธนาคารแห่งประเทศไทย CB25731A 31/07/2025	19.15
2. เงินฝาก บัตรเงินฝาก ตัวสัญญาใช้เงิน	30.52	2. ตัวเงินคลัง : ธนาคารแห่งประเทศไทย CB25807A 07/08/2025	7.88
ตัวแลกเงินที่บริษัทเอกชนออกตรงหรือธนาคารอาวัล		3. ตัวเงินคลัง : ธนาคารแห่งประเทศไทย CB25612A 12/06/2025	6.77
3. เงินฝาก บัตรเงินฝาก ตัวสัญญาใช้เงิน ตัวแลกเงินที่ออกโดยสถาบันการเงิน	6.28	4. ตัวเงินคลัง : ธนาคารแห่งประเทศไทย CB25626A 26/06/2025	6.77
4. สินทรัพย์อื่น (รายการค้างรับ/ค้างจ่าย)	3.47	5. เงินฝากออมทรัพย์ : ธนาคารยูโอบี จำกัด (มหาชน)	6.28

อัตราดอกเบี้ยเงินฝากประจำ 3 เดือน วงเงินน้อยกว่า 5 ล้านบาท เฉลี่ยของ 3 ธนาคารพาณิชย์ขนาดใหญ่ ได้แก่ ธนาคารกรุงเทพ ธนาคารกสิกรไทย และธนาคารไทยพาณิชย์ หลังหักภาษี



หมายเหตุ : กองทุนเปลี่ยนแปลงดัชนีชี้วัดจากเดิม เป็น

- ดัชนีชี้วัด 1
- 1) ผลตอบแทนรวมของดัชนีพันธบัตรรัฐบาลระยะสั้นของสมาคมตลาดตราสารหนี้ไทย (65%)
 - 2) ดัชนีผลตอบแทน รวมตราสารหนี้ภาคเอกชนระยะสั้น (ThaiBMA Commercial Paper Index – Total Return) ที่มีอันดับความน่าเชื่อถือของผู้ออกตราสารอยู่ในระดับ AA- ขึ้นไปของสมาคมตลาดตราสารหนี้ไทย (15%)
 - 3) อัตราดอกเบี้ยเงินฝากประจำ 3 เดือน วงเงินน้อยกว่า 5 ล้านบาท เฉลี่ยของ 3 ธนาคารพาณิชย์ขนาดใหญ่ ได้แก่ ธนาคารกรุงเทพ , ธนาคารกสิกรไทย และธนาคารไทยพาณิชย์ หลังหักภาษี (20%)

ดัชนีชี้วัด 2

อัตราดอกเบี้ยเงินฝากประจำ 3 เดือน วงเงินน้อยกว่า 5 ล้านบาท เฉลี่ยของ 3 ธนาคารพาณิชย์ขนาดใหญ่ ได้แก่ ธนาคารกรุงเทพ, ธนาคารกสิกรไทย และธนาคารไทยพาณิชย์ หลังหักภาษี (100%)

ทั้งนี้ กองทุนเปลี่ยนแปลงดัชนีชี้วัดเพื่อให้สอดคล้องกับกลยุทธ์ของกองทุน โดยมีผลใช้บังคับตั้งแต่วันที่ 1 มิถุนายน 2568 เป็นต้นไป

คำอธิบาย

Maximum Drawdown: เพอร์เซ็นต์ผลขาดทุนสูงสุดของกองทุนรวมในระยะเวลา 5 ปี ย้อนหลัง (หรือตั้งแต่จัดตั้งกองทุนกรณีที่ยังไม่ครบ 5 ปี) โดยวัดจากระดับ NAV ต่อหน่วยที่จุดสูงสุดไปจนถึงจุดต่ำสุดในช่วงที่ NAV ต่อหน่วยปรับตัวลดลง ค่า Maximum Drawdown เป็นข้อมูลที่ช่วยให้ทราบถึงความเสี่ยงที่อาจจะขาดทุนจากการลงทุนในกองทุนรวม

Recovering Period: ระยะเวลาการฟื้นตัว เพื่อเป็นข้อมูลให้ผู้ลงทุนทราบถึงระยะเวลาตั้งแต่การขาดทุนสูงสุดจนถึงระยะเวลาที่ฟื้นกลับมาที่เงินทุนเริ่มต้นใช้เวลานานเท่าใด

อัตราส่วนหมุนเวียนการลงทุน: ความถี่ของการซื้อขายหลักทรัพย์ในพอร์ตกองทุนในช่วงเวลาใดช่วงเวลานึง

โดยคำนวณจากมูลค่าที่ต่ำกว่าระหว่างผลรวมของมูลค่าการซื้อขายหลักทรัพย์กับผลรวมของมูลค่าการขายหลักทรัพย์ของกองทุนรวมในรอบระยะเวลา 1 ปีหารด้วยมูลค่า NAV

ของกองทุนรวมเฉลี่ยในรอบระยะเวลาเดียวกัน กองทุนรวมที่มีค่า portfolio turnover สูง บ่งชี้ถึงการซื้อขายหลักทรัพย์บ่อยครั้งของผู้จัดการกองทุนและทำให้ต้นทุนการซื้อขายหลักทรัพย์ที่สูง จึงต้องพิจารณาเปรียบเทียบกับผลการดำเนินงานของกองทุนรวมเพื่อประเมินความคุ้มค่าของการซื้อขายหลักทรัพย์ดังกล่าว

Sharpe Ratio: อัตราส่วนระหว่างผลตอบแทนส่วนเพิ่มของกองทุนรวมเปรียบเทียบกับความเสี่ยงจากการลงทุน

โดยคำนวณจากผลต่างระหว่างอัตราผลตอบแทนของกองทุนรวมกับอัตราผลตอบแทนที่ปราศจากความเสี่ยง (risk-free rate) เปรียบเทียบกับค่าเบี่ยงเบนมาตรฐาน (standard deviation)

ของกองทุนรวม ค่า Sharpe Ratio สะท้อนถึงอัตราผลตอบแทนที่กองทุนรวมควรได้รับเพิ่มขึ้นเพื่อชดเชยกับความเสี่ยงที่กองทุนรวมรับมา โดยกองทุนรวมที่มีค่า Sharpe Ratio

สูงกว่าจะเป็นกองทุนที่มีประสิทธิภาพในการบริหารจัดการลงทุนที่ดีกว่า เนื่องจากได้รับผลตอบแทนส่วนเพิ่มที่สูงกว่าภายใต้ระดับความเสี่ยงเดียวกัน

Alpha: ผลตอบแทนส่วนเกินของกองทุนรวมเมื่อเปรียบเทียบกับดัชนีชี้วัด (benchmark) โดยค่า Alpha ที่สูง หมายถึง กองทุนสามารถสร้างผลตอบแทนได้สูงกว่าดัชนีชี้วัด

ซึ่งเป็นผลจากประสิทธิภาพของผู้จัดการกองทุนในการคัดเลือกหรือหาจังหวะเข้าลงทุนในหลักทรัพย์ได้อย่างเหมาะสม

Beta: ระดับและทิศทางการเปลี่ยนแปลงของอัตราผลตอบแทนของหลักทรัพย์ในพอร์ตการลงทุน โดยเปรียบเทียบกับอัตราการเปลี่ยนแปลงของตลาด Beta น้อยกว่า 1

แสดงว่าหลักทรัพย์ในพอร์ตการลงทุนมีการเปลี่ยนแปลงของอัตราผลตอบแทนน้อยกว่าการเปลี่ยนแปลงของอัตราผลตอบแทนของกลุ่มหลักทรัพย์ของตลาด Beta มากกว่า 1 แสดงว่า

หลักทรัพย์ในพอร์ตการลงทุนมีการเปลี่ยนแปลงของอัตราผลตอบแทนมากกว่าการเปลี่ยนแปลงของอัตราผลตอบแทนของกลุ่มหลักทรัพย์ของตลาด

Tracking Error: เพื่อให้พิจารณาความผันผวนของส่วนต่างของผลตอบแทนเฉลี่ยของกองทุนรวมและผลตอบแทนของดัชนีชี้วัด

ซึ่งสะท้อนให้เห็นถึงประสิทธิภาพในการเลียนแบบดัชนีชี้วัดของกองทุนรวมว่ามีการเบี่ยงเบนออกไปจากดัชนีชี้วัด มากน้อยเพียงใด เช่น หากกองทุนรวมมีค่า TE ต่ำ แสดงว่า

อัตราผลตอบแทนของกองทุนมีการเบี่ยงเบนออกไปจากดัชนีชี้วัดในอัตราที่ต่ำ ดังนั้น กองทุนรวมนี้จึงมีประสิทธิภาพในการเลียนแบบดัชนีอ้างอิง ในขณะที่กองทุนรวมที่มีค่า TE สูง

แสดงว่าอัตราผลตอบแทนของกองทุนรวมมีการเบี่ยงเบนออกจากดัชนีชี้วัดในอัตราที่สูง ดังนั้น โอกาสที่ผลตอบแทนการลงทุนจะเป็นไปตามผลตอบแทนของ benchmark ก็จะลดน้อยลง เป็นต้น

Yield to Maturity: อัตราผลตอบแทนจากการลงทุนในตราสารหนี้โดยถือจนครบกำหนดอายุ

ซึ่งคำนวณจากดอกเบี้ยที่จะได้รับในอนาคตตลอดอายุตราสารและเงินต้นที่จะได้รับคืนนำมาคิดลดเป็นมูลค่าปัจจุบัน โดยใช้วัดอัตราผลตอบแทนของกองทุนรวมตราสารหนี้

คำนวณจากค่าเฉลี่ยถ่วงน้ำหนักของ Yield to Maturity ของตราสารหนี้แต่ละตัวที่กองทุนมีการลงทุน และเนื่องจาก Yield to Maturity มีหน่วยมาตรฐานเป็นเปอร์เซ็นต์ต่อปี

จึงสามารถนำไปใช้เปรียบเทียบอัตราผลตอบแทนระหว่างกองทุนรวมตราสารหนี้ที่มีนโยบายถือครองตราสารหนี้จนครบกำหนดอายุและมีลักษณะการลงทุนที่ใกล้เคียงกันได้

บริษัทหลักทรัพย์จัดการกองทุน ยูโอบี (ประเทศไทย) จำกัด

ชั้น 23A, 25 อาคารเอเซียเซ็นเตอร์ เลขที่ 173/27-30, 31-33

ถนนสาทรใต้ แขวงทุ่งมหาเมฆ เขตสาทร กรุงเทพมหานคร 10120

โทรศัพท์ : 0-2786-2000

www.uobam.co.th