

หนังสือชี้ชวนสรุปข้อมูลสำคัญ



บริษัทหลักทรัพย์จัดการกองทุน
ธนาชาติ จำกัด
(การเข้าร่วมต่อต้านทุจริต :
ได้รับการรับรอง CAC)

กองทุนเปิดธนาชาติ SET50 สะสมมูลค่า

Thanachart SET50 Accumulate Fund

T-SET50Acc

กองทุนเปิดตราสารแห่งทุน

กองทุนรวมดัชนี

กองทุนรวมที่ลงทุนแบบไม่มีความเสี่ยงต่างประเทศ



คุณกำลังจะลงทุนอะไร?



กองทุนรวมนี้เหมาะกับใคร?



คุณต้องระวังอะไรเป็นพิเศษ?



ค่าธรรมเนียม



ผลการดำเนินงาน



ข้อมูลอื่นๆ

การลงทุนในกองทุนรวมไม่ใช่การฝากเงิน



คุณกำลังจะลงทุนอะไร?

1. นโยบายการลงทุน:

กองทุนมีเป้าหมายที่มุ่งเน้นลงทุนในตราสารแห่งทุนของบริษัทจดทะเบียนในตลาดหลักทรัพย์แห่งประเทศไทยที่เป็นส่วนประกอบของดัชนี SET500 เป็นหลัก โดยเฉลี่ยในรอบปีบัญชีไม่น้อยกว่าร้อยละ 80 ของมูลค่าทรัพย์สินสุทธิของกองทุน กองทุนเป็นกองทุนรวมดัชนี (Index Fund) ที่มีนโยบายสร้างผลตอบแทนตามการเคลื่อนไหวของดัชนี SET50 (SET50 Index) กองทุนจะใช้กลยุทธ์การบริหารเชิงรับ (Passive management strategy) เพื่อสร้างผลตอบแทนจากการลงทุนใกล้เคียงกับผลตอบแทนของดัชนี SET50 โดยกองทุนไม่ได้มีวัตถุประสงค์ที่จะเอาชนะดัชนี SET 50 ทั้งนี้ กองทุนจะเลือกลงทุนในหุ้น/ตราสารแห่งทุนของบริษัทต่างๆ ในสัดส่วนที่ใกล้เคียงกับน้ำหนักที่เป็นส่วนประกอบของดัชนี SET50 อย่างไรก็ตาม ในขณะที่ใดขณะหนึ่ง กองทุนอาจไม่ได้ลงทุนในตราสารแห่งทุนที่เป็นส่วนประกอบของดัชนีดังกล่าวทุกหลักทรัพย์

ทั้งนี้ บริษัทจัดการขอสงวนสิทธิเปลี่ยนดัชนีที่ใช้อ้างอิงข้างต้น ในกรณีที่ดัชนีดังกล่าวถูกยกเลิกหรือกรณีอื่นใดที่เป็นเหตุให้ไม่มีการคำนวณดัชนีดังกล่าวอีกต่อไป หรือมีการเปลี่ยนแปลงจนไม่เหมาะสมในทางปฏิบัติ โดยดัชนีที่จะนำมาใช้ทดแทนจะต้องเป็นดัชนีที่มีลักษณะใกล้เคียงกับดัชนีที่วัดผลตอบแทนของการลงทุนในตลาดหลักทรัพย์แห่งประเทศไทยโดยรวม โดยจะขอความเห็นชอบจากสำนักงานคณะกรรมการ ก.ล.ต. เพื่อแก้ไขเพิ่มเติมโครงการให้สอดคล้องกับดัชนีที่ใช้อ้างอิงและถือว่าได้รับความเห็นชอบจากผู้ถือหน่วยลงทุนแล้ว ซึ่งบริษัทจัดการจะคำนึงถึงประโยชน์ของผู้ถือหน่วยลงทุนเป็นสำคัญ ส่วนที่เหลือจะลงทุนในตราสารทุน ตราสารกึ่งนี้ กึ่งทุน ตราสารแห่งหนี้ และ/หรือเงินฝาก และ/หรือหลักทรัพย์หรือทรัพย์สินอื่นหรือการหาผลตอบแทนโดยวิธีอื่น ตามประกาศคณะกรรมการ ก.ล.ต. หรือประกาศสำนักงานคณะกรรมการ ก.ล.ต. หรือตามที่สำนักงานคณะกรรมการ ก.ล.ต. เห็นชอบให้กองทุนลงทุนได้

กองทุนจะไม่ลงทุนในหรือมีไว้ซึ่งสัญญาซื้อขายล่วงหน้า (Derivatives) และตราสารที่มีลักษณะของสัญญาซื้อขายล่วงหน้า แฝง (Structured Note) รวมถึงตราสารหนี้ที่ได้รับการจัดอันดับความน่าเชื่อถือของตราสารต่ำกว่าอันดับที่สามารถลงทุนได้ (Non - investment grade) ตราสารหนี้ที่ไม่ได้รับการจัดอันดับความน่าเชื่อถือ (unrated securities) และตราสารทุนที่ไม่ได้จดทะเบียนในตลาดหลักทรัพย์ (unlisted securities) ยกเว้นในกรณีขณะที่เริ่มลงทุน ตราสารดังกล่าวได้รับการจัดอันดับความน่าเชื่อถือของตราสารอยู่ในอันดับที่สามารถลงทุนได้ (Investment grade) แต่ต่อมาถูกปรับลดอันดับความน่าเชื่อถือลงต่ำกว่า Investment grade กองทุนจะมีไว้ซึ่งตราสารดังกล่าวต่อไปได้ รวมทั้งมีเวลาในการปรับลดอัตราส่วนให้เป็นไปตามที่สำนักงาน ก.ล.ต. กำหนด หรือเห็นชอบให้ดำเนินการได้

หมายเหตุ

ในขณะที่จัดตั้งกองทุน กองทุนจะใช้ระบบบริหารการลงทุนและระบบบริหารความเสี่ยงที่พัฒนาขึ้น ในการจัดสัดส่วนการลงทุน เพื่อสร้างผลตอบแทนตามการเคลื่อนไหวของดัชนี SET50 โดยในสภาวะปกติ กองทุนจะพยายามให้ความเบี่ยงเบนระหว่าง "ผลตอบแทนหลังหักค่าธรรมเนียมและค่าใช้จ่ายของกองทุน" เมื่อเปรียบเทียบกับ "ผลตอบแทนของดัชนี SET50 (SET50 Index)" สำหรับช่วงระยะเวลาที่คำนวณ ไม่เกินร้อยละ 3 ต่อปี หรือพยายามให้ Tracking Error (TE) ไม่เกินร้อยละ 3 ต่อปี ยกเว้น ในกรณีที่มีเหตุจำเป็นหรือสภาวะตลาดไม่เอื้ออำนวย กองทุนอาจไม่สามารถดำรงส่วนต่างดังกล่าวได้ อย่างไรก็ตาม บริษัทจัดการจะให้ความสำคัญและความพยายามให้มากที่สุดเพื่อรักษา Tracking Error (TE) ให้อยู่ในช่วงเป้าหมายดังกล่าวตลอดเวลา

2. กลยุทธ์ในการบริหารจัดการลงทุน:

มุ่งหวังให้ผลตอบแทนการเคลื่อนไหวตามดัชนี (passive management)



กองทุนรวมนี้เหมาะกับใคร?

- ผู้ลงทุนที่สามารถรับความผันผวนของราคาหุ้นที่กองทุนรวมไปลงทุน ซึ่งอาจจะปรับตัวเพิ่มสูงขึ้น หรือลดลงจนต่ำกว่ามูลค่าที่ลงทุนและทำให้ขาดทุนได้
- ผู้ที่ต้องการลงทุนในตลาดทุนผ่านกองทุนรวมดัชนี (Index Fund) ที่มีนโยบายสร้างผลตอบแทนตามการเคลื่อนไหวของดัชนี SET50 (SET50 Index) และยอมรับความเสี่ยงจากการลงทุนดังกล่าวได้
- ผู้ที่สามารถลงทุนในระยะกลางถึงระยะยาว โดยคาดหวังผลตอบแทนในระยะยาวที่ดีกว่าการลงทุนในตราสารหนี้ทั่วไป

กองทุนรวมนี้ไม่เหมาะกับใคร

- ผู้ลงทุนที่เน้นการได้รับผลตอบแทนในจำนวนเงินที่แน่นอน หรือรักษาเงินต้นให้อยู่ครบ



ทำอย่างไรหากยังไม่เข้าใจนโยบาย และความเสี่ยงของกองทุนนี้

- อ่านหนังสือชี้ชวนฉบับเต็ม หรือสอบถามผู้สนับสนุนการขายและบริษัทจัดการ

อย่าลงทุนหากไม่เข้าใจลักษณะและความเสี่ยงของกองทุนรวมนี้ดีพอ

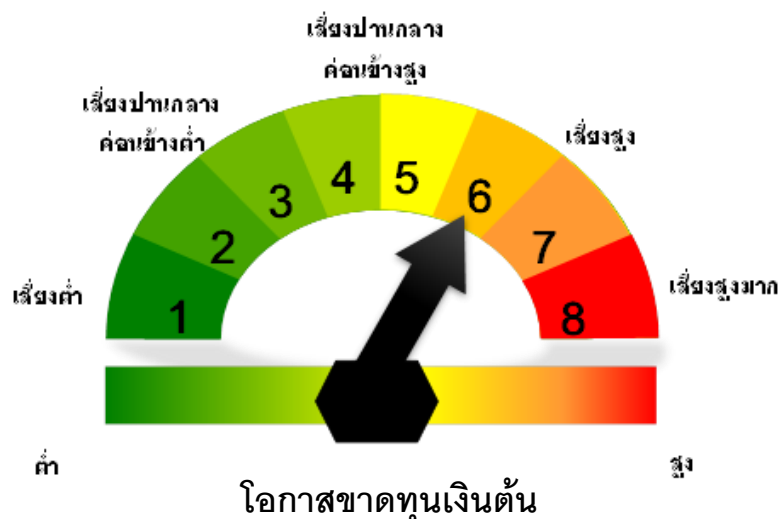


คุณต้องระวังอะไรเป็นพิเศษ?

คำเตือนที่สำคัญ

- การลงทุนในหน่วยลงทุนมิใช่การฝากเงินและมีความเสี่ยงของการลงทุน ผู้ลงทุนควรลงทุนในกองทุนเปิดธนาชาติ SET50 สะสมมูลค่า เมื่อเห็นว่าการลงทุนในกองทุนรวมนี้เหมาะสมกับวัตถุประสงค์การลงทุนของผู้ลงทุน และผู้ลงทุนยอมรับความเสี่ยงที่อาจเกิดขึ้นจากการลงทุนได้
- ในกรณีที่มิได้แน่วแน่ว่าจะมีการขายคืนหน่วยลงทุนเกินกว่า 2 ใน 3 ของจำนวนหน่วยลงทุนที่จำหน่ายได้แล้วทั้งหมด บริษัทจัดการอาจใช้ดุลยพินิจในการเลิกกองทุนรวม และอาจยกเลิกคำสั่งซื้อขายหน่วยลงทุนที่ได้รับไว้แล้วหรือหยุดรับคำสั่งดังกล่าวได้
- กองทุนรวมอาจมีการระงับตัวของการถือหน่วยลงทุนของบุคคลหรือกลุ่มบุคคลใดเกิน 1 ใน 3 ของจำนวนหน่วยลงทุนทั้งหมด ดังนั้น หากผู้ถือหน่วยลงทุนดังกล่าวได้ถอนหน่วยลงทุนอาจมีความเสี่ยงให้กองทุนต้องเลิกกองทุนรวมได้

แผนภาพแสดงตำแหน่งความเสี่ยงของกองทุนรวม



ปัจจัยความเสี่ยงที่สำคัญ

ความเสี่ยงจากความผันผวนของมูลค่าหน่วยลงทุน (market risk)

ความผันผวนของผลการดำเนินงาน (SD)

ต่ำ					สูง
	≤ 5%	5 – 10%	10 - 15%	15 - 25%	> 25%

กลุ่มหุ้นที่เน้นลงทุน

ต่ำ					สูง
	general	Large cap	mid/small	sector	

ความเสี่ยงจากการกระจุกตัวลงทุนในผู้ออกรายใดรายหนึ่ง (high issuer concentration risk)

การกระจุกตัวในผู้ออกตราสารรวม

ต่ำ					สูง
	≤ 10%	10% – 20%	20% - 50%	50% - 80%	> 80%

พิจารณาจากการลงทุนแบบกระจุกตัวในตราสารของผู้ออกตราสาร คู่สัญญา หรือบุคคลอื่นที่มีการผูกพันตามตราสาร หรือสัญญานั้น รายใดรายหนึ่งมากกว่า 10% ของ NAV รวมกัน

ทั้งนี้ การลงทุนแบบกระจุกตัวไม่รวมถึงกรณีการลงทุนในทรัพย์สินดังนี้

1. ตราสารหนี้ภาครัฐไทย
2. ตราสารภาครัฐต่างประเทศที่มีการจัดอันดับความน่าเชื่อถืออยู่ในอันดับที่สามารถลงทุนได้
3. เงินฝากหรือตราสารเทียบเท่าเงินฝากที่ผู้รับฝากหรือผู้ออกตราสารที่มีการจัดอันดับความน่าเชื่อถืออยู่ในอันดับที่สามารถลงทุนได้

ความเสี่ยงจากการลงทุนกระจุกตัวในหมวดอุตสาหกรรมใดอุตสาหกรรมหนึ่ง (High Sector Concentration Risk)

การลงทุนกระจุกตัวในหมวดอุตสาหกรรมใดอุตสาหกรรมหนึ่งมากกว่า 20% ของ NAV รวมกัน

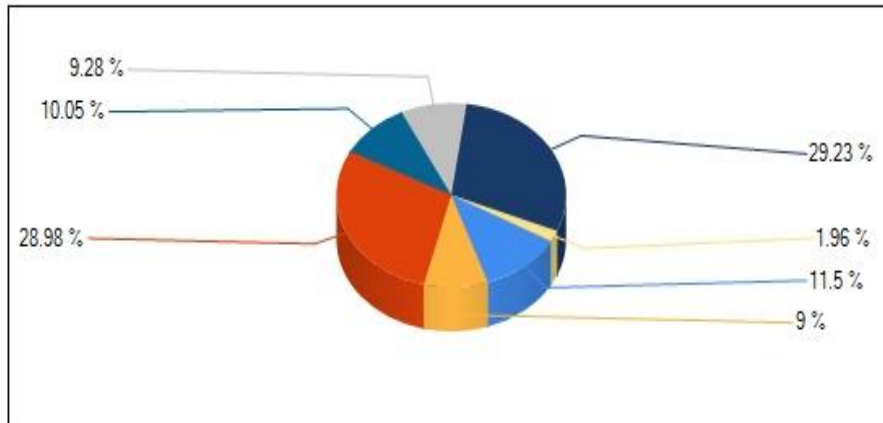
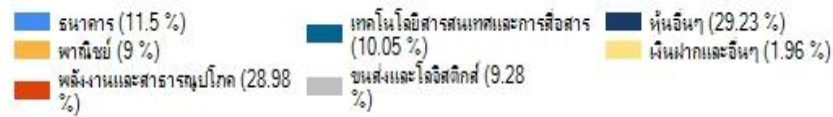
ต่ำ					สูง
	≤ 20%	20% – 50%	50% – 80%	> 80%	

หมายเหตุ : กองทุนรวมมีการลงทุนกระจุกตัวในหมวดอุตสาหกรรมพลังงานและสาธารณูปโภค

*คุณสามารถดูข้อมูลเพิ่มเติมได้ที่ www.thanachartfundeastspring.com



สัดส่วนของประเภททรัพย์สินที่ลงทุน



ชื่อทรัพย์สินที่ลงทุนสูงสุด 5 อันดับแรก:

ชื่อทรัพย์สิน	อันดับความน่าเชื่อถือ	% ของ NAV
1. หุ้นสามัญ : บริษัท ปตท. จำกัด (มหาชน) (PTT)	-	8.99%
2. หุ้นสามัญ : บริษัท ท่าอากาศยานไทย จำกัด (มหาชน) (AOT)	-	7.26%
3. หุ้นสามัญ : บริษัท แอดวานซ์ อินโฟร์ เซอร์วิส จำกัด (มหาชน) (ADVANC)	-	5.73%
4. หุ้นสามัญ : บริษัท กัลฟ์ เอ็นเนอร์จี ดีเวลลอปเม้นท์ จำกัด (มหาชน) (GULF)	-	4.38%
5. หุ้นสามัญ : บริษัท ซี.พี. ออลล์ จำกัด (มหาชน) (CPALL)	-	4.35%
	รวมทั้งสิ้น	<u>30.71%</u>

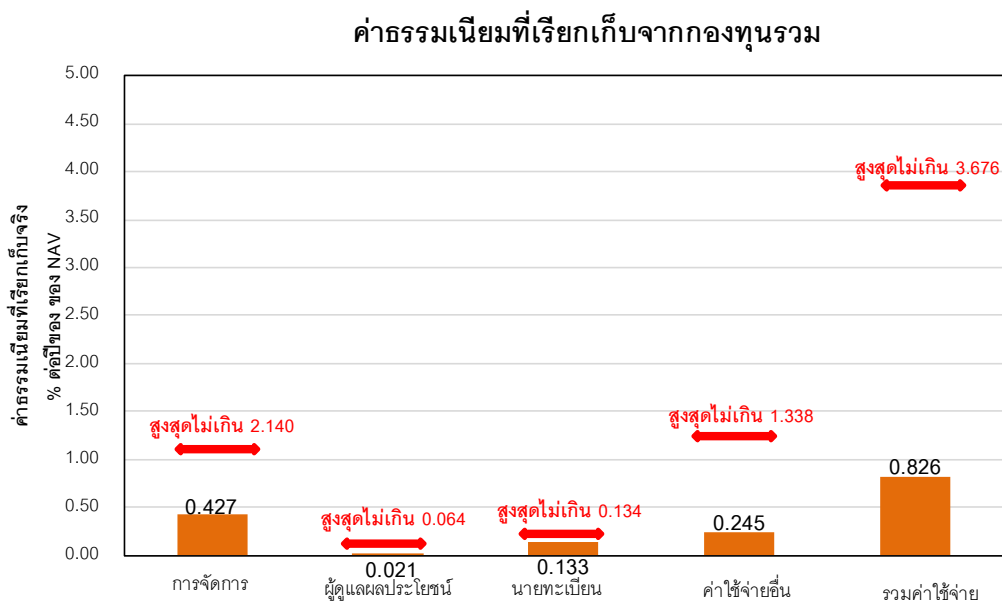
หมายเหตุ: ข้อมูล ณ วันที่ 30 ธันวาคม 2564 ทั้งนี้คุณสามารถดูข้อมูลที่เป็นปัจจุบันได้ที่ www.thanachartfundeastspring.com



ค่าธรรมเนียม

ค่าธรรมเนียมมีผลกระทบต่อผลตอบแทนที่คุณจะได้รับ ดังนั้น คุณควรพิจารณาการเรียกเก็บค่าธรรมเนียมดังกล่าวก่อนการลงทุน

ค่าธรรมเนียมที่เรียกเก็บจากกองทุนรวม (% ต่อปีของ NAV)



*ข้อมูล : 23 พ.ค. 2563 - 23 พ.ค 2564

**ค่าธรรมเนียมและค่าใช้จ่ายเป็นอัตราที่รวมภาษีมูลค่าเพิ่ม หรือภาษีอื่นใด (ถ้ามี)

หมายเหตุ ผู้ลงทุนสามารถดูข้อมูลค่าธรรมเนียมย้อนหลัง 3 ปี ในหนังสือชี้ชวนฉบับเต็มได้ที่ www.thanachartfundeastspring.com

ค่าธรรมเนียมที่เรียกเก็บจากผู้ถือหน่วยลงทุน (% ของมูลค่าซื้อขาย)

รายการ	สูงสุดไม่เกิน	เก็บจริง
ค่าธรรมเนียมการขาย	1.070%	ยกเว้น
ค่าธรรมเนียมการรับซื้อคืน	1.070%	ยกเว้น
ค่าธรรมเนียมการสับเปลี่ยนหน่วยลงทุน		
- กรณีกองทุนนี้เป็นกองทุนต้นทาง :	1.070%	ยกเว้น
- กรณีกองทุนนี้เป็นกองทุนปลายทาง :	1.070%	ยกเว้น
การโอนหน่วย	53.50 บาท ต่อ 1,000 หน่วย หรือตามอัตราที่นายทะเบียนกำหนด	20 บาท ต่อ รายการ
ค่าใช้จ่ายในการซื้อขายหลักทรัพย์	1.00%	0.15%*

หมายเหตุ: ค่าธรรมเนียมและค่าใช้จ่ายดังกล่าวรวมภาษีมูลค่าเพิ่ม ภาษีธุรกิจเฉพาะหรือภาษีอื่นใดแล้ว

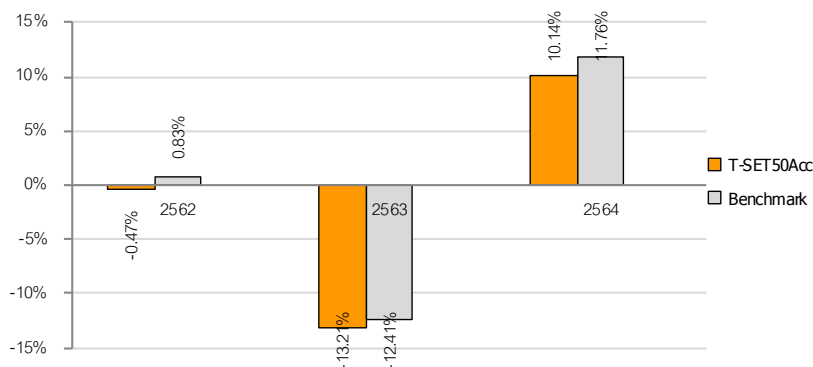
บริษัทจัดการขอสงวนสิทธิ์เรียกเก็บค่าธรรมเนียมการขาย และ/หรือค่าธรรมเนียมการรับซื้อคืน และ/หรือค่าธรรมเนียมการสับเปลี่ยนหน่วยลงทุนกับผู้ลงทุนไม่เท่ากัน ทั้งนี้ บริษัทจัดการจะแจ้งให้ผู้ลงทุนทราบรายละเอียด โดยจะติดประกาศดังกล่าวที่สำนักงานของบริษัทจัดการและผู้สนับสนุนการขายหรือรับซื้อคืนล่วงหน้าไม่น้อยกว่า 7 วัน ก่อนการดำเนินการ โดยจะติดประกาศทาง website ของบริษัทจัดการ และ/หรือที่ทำการทุกแห่งของบริษัทจัดการ และ/หรือ ณ สถานที่ติดต่อของผู้สนับสนุนการขายหรือรับซื้อคืนหน่วยลงทุน

* หนึ่ง กองทุนโดยบริษัทจัดการขอสงวนสิทธิ์ยกเว้นการเรียกเก็บค่าใช้จ่ายในการซื้อขายหลักทรัพย์ดังกล่าว ในช่วงการเสนอขายหน่วยลงทุนครั้งแรก



ผลการดำเนินงาน

ผลการดำเนินงาน (คำนวณตามปีปฏิทิน)



* ผลการดำเนินงานปี 2564 ข้อมูล ณ วันที่ 30 ธ.ค. 2564

* ผลการดำเนินงานในอดีต มิได้เป็นสิ่งยืนยันถึงผลการดำเนินงานในอนาคต*

1. ตัวชี้วัดที่ใช้เปรียบเทียบผลการดำเนินงานของกองทุน:

- ดัชนีผลตอบแทนรวม SET50 (SET50 TRI)

2. กองทุนนี้เคยมีผลขาดทุนสูงสุดในช่วงเวลา 5 ปี คือ -40.45%*

* กรณีกองทุนจัดตั้งไม่ครบ 5 ปี จะแสดงค่าที่เกิดขึ้นนับตั้งแต่จัดตั้งกองทุนจนถึงวันที่รายงาน

3. ความผันผวนของผลการดำเนินงาน (standard deviation) คือ 27.83% ต่อปี*

* กรณีกองทุนจัดตั้งไม่ครบ 5 ปี จะแสดงค่าที่เกิดขึ้นนับตั้งแต่จัดตั้งกองทุนจนถึงวันที่รายงาน

4. ประเภทกองทุนรวมเพื่อใช้เปรียบเทียบผลการดำเนินงาน ณ จุดขาย คือ SET 50 Index Fund

*คุณสามารถดูข้อมูลที่เป็นปัจจุบันได้ที่ www.thanachartfundeastspring.com

5. ผลการดำเนินงานย้อนหลังของกองทุนรวม

*คุณสามารถดูข้อมูลที่เป็นปัจจุบันได้ที่ www.thanachartfundeastspring.com

ผลการดำเนินงานย้อนหลัง (%)														30 ธันวาคม 2564
	ตั้งแต่ต้นปี	3 เดือน	Percentile	6 เดือน	Percentile	1 ปี	Percentile	3 ปี	Percentile	5 ปี	Percentile	10 ปี	Percentile	จัดตั้งกองทุน
ดัชนีมาตรฐาน	11.76	2.83	5th	5.04	5th	11.76	5th	-	-	-	-	-	-	-0.50
ผลการดำเนินงาน	10.14	2.79	5th	4.84	25th	10.14	95th	-	-	-	-	-	-	-1.90
Tracking Difference	-1.51	-0.04	-	-0.20	-	-1.51	-	-	-	-	-	-	-	-1.57
Tracking Error	0.89	0.42	-	0.31	-	0.89	-	-	-	-	-	-	-	0.72

ผลการดำเนินงาน 1 ปีขึ้นไป คำนวณเป็น % ต่อปี

ดัชนีมาตรฐาน

SET50 Total Return Index

ข้อมูลเปรียบเทียบผลการดำเนินงานแบบเปอร์เซ็นต์ไทล์

AIMC Category	Peer Percentile	Return (%)						Standard Deviation (%)					
		3M	6M	1Y	3Y	5Y	10Y	3M	6M	1Y	3Y	5Y	10Y
SET 50 Index Fund	5th Percentile	2.74	4.89	11.52	0.58	3.20	6.39	11.47	12.10	13.54	22.38	18.56	16.15
	25th Percentile	2.67	4.73	11.21	0.28	2.81	6.00	11.50	12.13	13.75	22.50	18.74	16.20
	50th Percentile	2.58	4.62	10.84	0.12	2.52	5.80	11.52	12.16	13.77	22.59	18.79	16.22
	75th Percentile	2.54	4.51	10.55	-0.03	2.43	5.37	11.54	12.17	13.78	22.61	18.81	16.33
	95th Percentile	2.40	4.43	10.12	-0.61	2.19	5.21	11.58	12.21	13.81	22.68	18.84	16.35

ข้อตกลงและเงื่อนไขของข้อมูลเปรียบเทียบผลการดำเนินงานแบบเปอร์เซ็นต์ไทล์ (Peer Percentile)

- ผลการดำเนินงานในอดีตของกองทุน มิได้เป็นสิ่งยืนยันถึงผลการดำเนินงานในอนาคต
- ผู้ลงทุนสามารถดูข้อมูลเพิ่มเติมได้ที่ www.aimc.or.th
- วิธีการเทียบผลการดำเนินงานของกองทุน ตามประเภทกองทุนรวมตามที่แสดงในข้อมูลที่ใช้เปรียบเทียบผลการดำเนินงานของกองทุนรวม ณ จุดขาย ภายใต้กองทุนรวมในกลุ่มเดียวกันของสมาคมบริษัทจัดการลงทุน โดยวิธีการวัดตำแหน่งของข้อมูลแบบเปอร์เซ็นต์ไทล์ (Percentiles) ซึ่งเป็นการวัดตำแหน่งของข้อมูลจากการแบ่งข้อมูลทั้งหมดออกเป็น 100 ส่วนเท่า ๆ กัน เมื่อเรียงข้อมูลผลการดำเนินงานของกองทุนจากมากไปหาน้อย (ตรงข้ามกับค่าส่วนเบี่ยงเบนมาตรฐาน (Standard deviation) จะเรียงข้อมูลจากน้อยไปหามาก โดยแบ่งออกเป็น - 5th Percentile ข้อมูลลำดับที่ 5 - 25th Percentile ข้อมูลลำดับที่ 25 - 50th Percentile ข้อมูลลำดับที่ 50 - 75th Percentile ข้อมูลลำดับที่ 75 - 95th Percentile ข้อมูลลำดับที่ 95
- ผลตอบแทนที่มีอายุเกินหนึ่งปีนั้นมีการแสดงเป็นผลตอบแทนต่อปี



ข้อมูลอื่นๆ

นโยบายการจ่ายปันผล	ไม่จ่าย	
ผู้ดูแลผลประโยชน์	ธนาคารกรุงศรีอยุธยา จำกัด (มหาชน)	
วันที่จดทะเบียน	วันที่ 24 พฤษภาคม 2562	
อายุโครงการ	ไม่กำหนด	
ซื้อและขายคืนหน่วยลงทุน	วันทำการซื้อหน่วยลงทุน : - วันทำการซื้อ : ทุกวันทำการ ระหว่างเวลาเริ่มทำการถึง 15.30 น. เริ่มตั้งแต่วันที่ 5 ธันวาคม 2562 เป็นต้นไป - มูลค่าขั้นต่ำของการสั่งซื้อครั้งแรก : 1,000 บาท - มูลค่าขั้นต่ำของการสั่งซื้อครั้งถัดไป : 1,000 บาท	
	วันทำการขายคืนหน่วยลงทุน : - วันทำการขายคืน : ทุกวันทำการ ระหว่างเวลาเริ่มทำการถึง 15.30 น. เริ่มตั้งแต่วันที่ 5 ธันวาคม 2562 เป็นต้นไป - มูลค่าขั้นต่ำของการสั่งขายคืน : 1,000 บาท - มูลค่าหน่วยลงทุนคงเหลือในบัญชีขั้นต่ำ : ไม่กำหนด - จำนวนหน่วยลงทุนคงเหลือในบัญชีขั้นต่ำ : 100 หน่วย - ระยะเวลาการรับเงินค่าขายคืน : ภายใน 5 วันทำการนับแต่วันถัดจากวันทำการรับซื้อคืนหน่วยลงทุน (รับเงินภายใน T+2)	
การรับซื้อคืนหน่วยลงทุนอัตโนมัติ (AR)	ไม่มี	
	คุณสามารถตรวจสอบมูลค่าทรัพย์สินรายวันได้ที่ www.thanachartfundeastspring.com	
รายชื่อผู้จัดการกองทุน	รายชื่อ	วันที่เริ่มบริหารกองทุน
	นางสาวพัชราภา มัทธนกุล	28/6/2564
	นายอนุชา จิตสมเกษม	24/5/2562
	นายศตวรรษ ทั่น	24/5/2562

	นายสวัสดิ์ จีระวิญญู	7/6/2564
อัตราส่วนหมุนเวียน การลงทุนของกองทุน (PTR)	0.16 เท่า กรณีกองทุนจัดตั้งไม่ถึง 1 ปี จะแสดงค่าตั้งแต่จัดตั้งกองทุน	
ผู้สนับสนุนการขายหรือ รับซื้อคืน	บริษัทหลักทรัพย์จัดการกองทุน ธนชาติ จำกัด หรือผู้สนับสนุนการขายและรับซื้อคืนที่บลจ.ธนชาติ แต่งตั้ง (ถ้ามี)	
ติดต่อสอบถาม รับหนังสือชี้ชวน ร้องเรียน	บริษัทหลักทรัพย์จัดการกองทุน ธนชาติ จำกัด ที่อยู่ : ห้อง 902 – 908 ชั้น 9 อาคารมิตรทาวน์ ออฟฟิศ ทาวเวอร์ เลขที่ 944 ถนนพระราม 4 แขวงวังใหม่ เขตปทุมวัน กรุงเทพมหานคร 10330 โทรศัพท์ 0-2126-8399 โทรสาร 0-2055-5801 Website : www.thanachartfundeastspring.com Email : mailus@thanachartfundeastspring.com	
ธุรกรรมที่อาจก่อให้เกิดความ ขัดแย้งทางผลประโยชน์	คุณสามารถตรวจสอบธุรกรรมที่อาจก่อให้เกิดความขัดแย้งทางผลประโยชน์ได้ที่ www.thanachartfundeastspring.com	

- การลงทุนในหน่วยลงทุนไม่ใช่การฝากเงิน รวมทั้งไม่ได้อยู่ภายใต้ความคุ้มครองของสถาบันคุ้มครองเงินฝาก จึงมีความเสี่ยงจากการลงทุนซึ่งผู้ลงทุนอาจไม่ได้รับเงินลงทุนคืนเต็มจำนวน
- ได้รับอนุมัติจัดตั้ง และอยู่ภายใต้การกำกับดูแลของสำนักงาน ก.ล.ต.
- การพิจารณาว่าหนังสือชี้ชวนในการเสนอขายหน่วยลงทุนของกองทุนรวมนี้มีได้เป็นการแสดงว่าสำนักงาน ก.ล.ต. ได้รับรองถึงความถูกต้องของข้อมูลในหนังสือชี้ชวนของกองทุนรวม หรือได้ประกันราคาหรือผลตอบแทนของหน่วยลงทุนที่เสนอขายนั้น ทั้งนี้ บริษัทจัดการกองทุนรวม ได้สอบถามข้อมูลในหนังสือชี้ชวนส่วนสรุปข้อมูลสำคัญ ณ วันที่ 30 ธันวาคม 2564 แล้วด้วยความระมัดระวังในฐานะผู้รับผิดชอบในการดำเนินการของกองทุนรวมและขอรับรองว่าข้อมูลดังกล่าวถูกต้อง ไม่เป็นเท็จ และไม่ทำให้ผู้อื่นสำคัญผิด

คำอธิบายความเสี่ยง

- ความเสี่ยงจากความผันผวนของมูลค่าหน่วยลงทุน (Market Risk)** กรณีกองทุนรวมตราสารทุน หมายถึง ความเสี่ยงที่มูลค่าของหลักทรัพย์ที่กองทุนรวมลงทุนจะเปลี่ยนแปลงเพิ่มขึ้นหรือลดลงจากปัจจัยภายนอก เช่น ภาวะเศรษฐกิจการลงทุน ปัจจัยทางการเมืองทั้งในและต่างประเทศ เป็นต้น ซึ่งพิจารณาได้จากค่า standard deviation (SD) ของกองทุนรวม หากกองทุนรวมมีค่า SD สูงแสดงว่ากองทุนรวมมีความผันผวนจากการเปลี่ยนแปลงของราคาหลักทรัพย์สูง
- ความเสี่ยงจากการลงทุนกระจุกตัว (High Concentration Risk)**
 - ความเสี่ยงจากการลงทุนกระจุกตัวในผู้ออกตราสารรายในรายหนึ่ง (High Issuer Concentration Risk)** เกิดจากการลงทุนในผู้ออกตราสารรายใด ๆ มากกว่า 10% ของ NAV รวมกัน ซึ่งหากเกิดเหตุการณ์ที่ส่งผลกระทบต่อการทำงาน ฐานะทางการเงิน หรือความมั่นคงของผู้ออกตราสารรายดังกล่าว กองทุนอาจมีผลการดำเนินงานที่ผันผวนมากกว่ากองทุนที่กระจายการลงทุนในหลายผู้ออกตราสาร
 - ความเสี่ยงจากการลงทุนกระจุกตัวในหมวดอุตสาหกรรมใดอุตสาหกรรมหนึ่ง (Sector Concentration Risk)** เกิดจากกองทุนลงทุนในบางหมวดอุตสาหกรรมมากกว่า 20 % ของ NAV รวมกัน ซึ่งหากเกิดเหตุการณ์ที่ส่งผลกระทบต่ออุตสาหกรรมนั้น กองทุนดังกล่าวอาจมีผลการดำเนินงานที่ผันผวนมากกว่ากองทุนที่กระจายการลงทุนในหลายหมวดอุตสาหกรรม
 - ความเสี่ยงจากการกระจุกตัวลงทุนในประเทศใดประเทศหนึ่ง (Country Concentration Risk)** เกิดจากกองทุนลงทุนในประเทศใดประเทศหนึ่งมากกว่า 20 % ของ NAV รวมกัน ซึ่งหากเกิดเหตุการณ์ที่ส่งผลกระทบต่อประเทศดังกล่าว เช่น การเมือง เศรษฐกิจ สังคม เป็นต้น กองทุนดังกล่าวอาจมีผลการดำเนินงานที่ผันผวนมากกว่ากองทุนที่กระจายการลงทุนในหลายประเทศ
- ความเสี่ยงจากการเปลี่ยนแปลงของอัตราแลกเปลี่ยน (Exchange Rate Risk)** หมายถึง การเปลี่ยนแปลงของอัตราแลกเปลี่ยนมีผลกระทบต่อมูลค่าของหน่วยลงทุน เช่น กองทุนรวมลงทุนด้วยสกุลเงินดอลลาร์ในช่วงที่เงินบาทอ่อนแต่ขายทำกำไรในช่วงที่บาทแข็ง กองทุนรวมจะได้รับเงินบาทกลับมาน้อยลง ในทางกลับกันหากกองทุนรวมลงทุนในช่วงที่บาทแข็งและขายทำกำไรในช่วงที่บาทอ่อนก็อาจได้ผลตอบแทนมากขึ้นกว่าเดิมด้วยเช่นกัน ดังนั้น การป้องกันความเสี่ยงจากอัตราแลกเปลี่ยนจึงเป็นเครื่องมือสำคัญในการบริหารความเสี่ยงดังกล่าว ซึ่งทำได้ดังต่อไปนี้
 - **ป้องกันความเสี่ยงทั้งหมดหรือเกือบทั้งหมด:** ผู้ลงทุนไม่มีความเสี่ยงจากอัตราแลกเปลี่ยน
 - **ป้องกันความเสี่ยงบางส่วน:** โดยต้องระบุสัดส่วนการป้องกันความเสี่ยงไว้อย่างชัดเจน ผู้ลงทุนอาจมีความเสี่ยงจากอัตราแลกเปลี่ยน
 - **อาจป้องกันความเสี่ยงตามดุลยพินิจของผู้จัดการกองทุนรวม:** ผู้ลงทุนอาจมีความเสี่ยงจากอัตราแลกเปลี่ยนเนื่องจากการป้องกันความเสี่ยงขึ้นอยู่กับดุลยพินิจของผู้จัดการกองทุนรวมในการพิจารณาว่าจะป้องกันความเสี่ยงหรือไม่
 - **ไม่ป้องกันความเสี่ยงเลย:** ผู้ลงทุนมีความเสี่ยงจากอัตราแลกเปลี่ยน