

หนังสือชี้ชวนส่วนสรุปข้อมูลสำคัญ

Manulife Asset Management

บริษัทหลักทรัพย์จัดการกองทุนรวม แมนูไลฟ์ (ประเทศไทย) จำกัด
การเข้าร่วมการต่อต้านทุจริต : ได้ประกาศเจตนารมณ์เข้าร่วม CAC

กองทุนเปิด แมนูไลฟ์ สเตร็งค์ คอร์ หุ้นระยะยาว

Manulife Strength-Core Long-term Equity Fund

(หน่วยลงทุนชนิดลดหย่อนภาษี : MS-CORE LTF)

กองทุนรวมตราสารทุน

กองทุนรวมหุ้นระยะยาว (Long Term Equity Fund : LTF)

กองทุนที่ลงทุนแบบไม่มีความเสี่ยงต่างประเทศ

การลงทุนในกองทุนรวมหุ้นระยะยาวชนิดลดหย่อนภาษีตั้งแต่วันที่ 1 มกราคม 2563 เป็นต้นไป

ผู้ลงทุนไม่สามารถนำมาลดหย่อนภาษีได้*



คุณกำลังจะลงทุนอะไร?



กองทุนรวมนี้เหมาะกับใคร?



คุณต้องระวังอะไรเป็นพิเศษ?



สัดส่วนของประเภททรัพย์สินที่ลงทุน



ค่าธรรมเนียม



ผลการดำเนินงาน



ข้อมูลอื่นๆ

การลงทุนในกองทุนรวมไม่ใช่การฝากเงิน

*บริษัทไม่เปิดเสนอขายหน่วยลงทุนชนิดลดหย่อนภาษี ตั้งแต่วันที่ 2 มกราคม 2563 เป็นต้นไป
ยกเว้นแต่เป็นการสับเปลี่ยนหน่วยลงทุนเข้าจากกองทุนรวมหุ้นระยะยาวภายใต้การจัดการของบริษัทจัดการอื่น
ซึ่งเป็นกองทุนที่มีสิทธิประโยชน์ทางภาษีเช่นเดียวกัน



คุณกำลังจะลงทุนอะไร?

นโยบายการลงทุน

- กองทุนเน้นลงทุนในหุ้นสามัญของบริษัทจดทะเบียนหรือหุ้นซึ่งผลตอบแทนของตราสารดังกล่าวอ้างอิงกับผลตอบแทนของหุ้นหรือกลุ่มหุ้นของบริษัทจดทะเบียนในตลาดหลักทรัพย์ที่อยู่ในดัชนี SET50 และ/หรือที่อยู่นอกดัชนี SET50 ซึ่งมีสัดส่วนการลงทุนโดยเฉลี่ยในรอบปีบัญชีไม่น้อยกว่าร้อยละ 65 ของมูลค่าทรัพย์สินสุทธิ
- สำหรับการลงทุนในส่วนที่เหลือจะถูกนำไปลงทุนในหรือมีไว้ซึ่งหลักทรัพย์หรือทรัพย์สินอื่น หรือการหาผลตอบแทนโดยวิธีอื่นตามที่คณะกรรมการ ก.ล.ต. หรือสำนักงานคณะกรรมการ ก.ล.ต. กำหนดหรือเห็นชอบให้กองทุนลงทุนได้

กลยุทธ์การลงทุน

- มุ่งหวังให้ผลประกอบการเคลื่อนไหวสูงกว่าดัชนีชี้วัด (active management)



กองทุนรวมนี้เหมาะกับใคร?

- ผู้ลงทุนที่สามารถรับความผันผวนของราคาหุ้นที่กองทุนรวมไปลงทุน ซึ่งอาจจะปรับตัวเพิ่มสูงขึ้นหรือลดลงจนต่ำกว่ามูลค่าที่ลงทุนและทำให้ขาดทุนได้
- ผู้ที่สามารถลงทุนในระยะกลางถึงระยะยาว โดยคาดหวังผลตอบแทนในระยะยาวที่ดีกว่าการลงทุนในตราสารหนี้ทั่วไป

กองทุนรวมนี้ไม่เหมาะกับใคร

- ผู้ลงทุนที่เน้นการได้รับผลตอบแทนในจำนวนเงินที่แน่นอน หรือรักษาเงินต้นให้อยู่ครบ
- ผู้ลงทุนที่ลงทุนในหน่วยลงทุนของกองทุนรวมหุ้นระยะยาวชนิดลดหย่อนภาษีที่มีความจำเป็นต้องใช้เงินลงทุนในส่วนนี้ภายในระยะเวลา 7 ปี (กรณีลงทุนตั้งแต่ปีภาษี 2559 ถึง 2562 ต้องถือครองหน่วยลงทุนไม่น้อยกว่า 7 ปีปฏิทิน)
- ผู้ลงทุนที่ลงทุนในหน่วยลงทุนชนิดเพื่อการออมที่มีความจำเป็นต้องใช้เงินลงทุนในส่วนนี้ภายในระยะเวลา 10 ปีนับจากวันที่ซื้อหน่วยลงทุน



ทำอย่างไรหากยังไม่เข้าใจนโยบาย และความเสี่ยงของกองทุนนี้

- อ่านหนังสือชี้ชวนฉบับเต็ม หรือสอบถามผู้สนับสนุนการขายและบริษัทจัดการ

อย่าลงทุนหากไม่เข้าใจลักษณะและความเสี่ยงของกองทุนรวมนี้ดีพอ



คุณต้องระวังอะไรเป็นพิเศษ?

คำเตือนที่สำคัญ

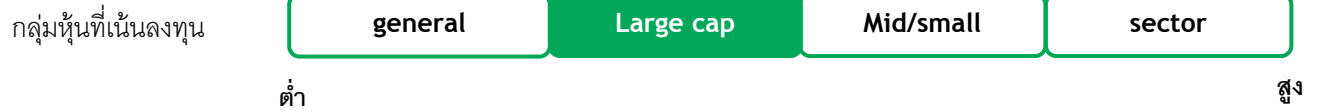
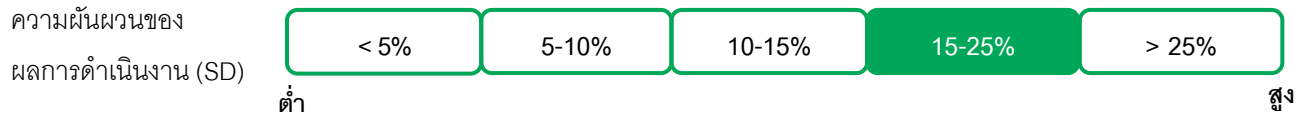
- ในกรณีที่มีเหตุการณ์ไม่ปกติ ผู้ลงทุนอาจไม่ได้รับชำระเงินค่าขายคืนหน่วยลงทุนภายในระยะเวลาที่กำหนดหรืออาจไม่สามารถขายคืนหน่วยลงทุนได้ตามที่มีคำสั่งไว้
- ผู้ถือหน่วยลงทุนไม่สามารถนำหน่วยลงทุนของกองทุนเปิด แมงูโลฟฟ์ สเตริงค์ คอร์ หุ่นระยะยาว ชนิดลดหย่อนภาษี (MS-CORE LTF) หรือหน่วยลงทุนชนิดเพื่อการออม (MS-CORE SSF) ไปจำหน่าย โอน จำน่า หรือนำไปเป็นประกัน
- ผู้ถือหน่วยลงทุนที่ถือครองหน่วยลงทุนของกองทุนเปิด แมงูโลฟฟ์ สเตริงค์ คอร์ หุ่นระยะยาว ชนิดลดหย่อนภาษี (MS-CORE LTF) และหน่วยลงทุนชนิดเพื่อการออม (MS-CORE SSF) หากไม่ปฏิบัติตามเงื่อนไขการลงทุนจะไม่ได้รับสิทธิประโยชน์ทางภาษีและจะต้องคืนสิทธิประโยชน์ทางภาษีที่เคยได้รับภายในกำหนดเวลา มิฉะนั้นจะต้องชำระเงินเพิ่มและเบี้ยปรับตามประมวลรัษฎากร
- บริษัทจัดการขอสงวนสิทธิที่จะปฏิเสธหรือระงับการสั่งซื้อ การจัดสรร และ/หรือการโอนหน่วยลงทุน ไม่ว่าจะทางตรงหรือทางอ้อม สำหรับผู้ลงทุนที่เป็นบุคคลอเมริกัน (US Person)

แผนภาพแสดงตำแหน่งความเสี่ยงของกองทุนรวม

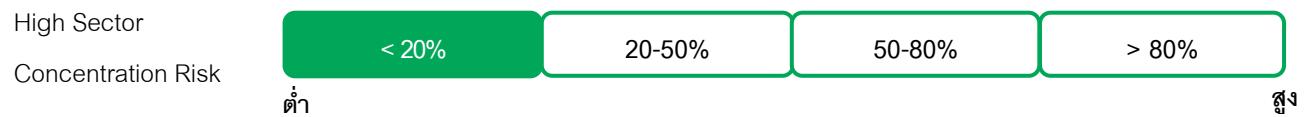
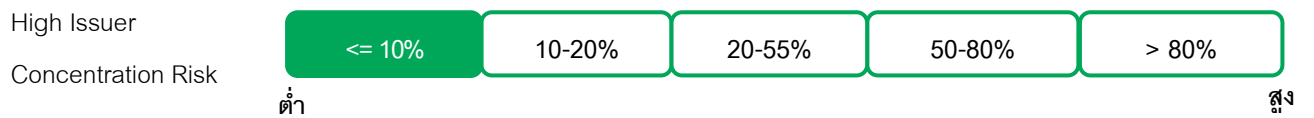


ปัจจัยความเสี่ยงที่สำคัญ

ความเสี่ยงจากความผันผวนของราคาหลักทรัพย์ (market risk)



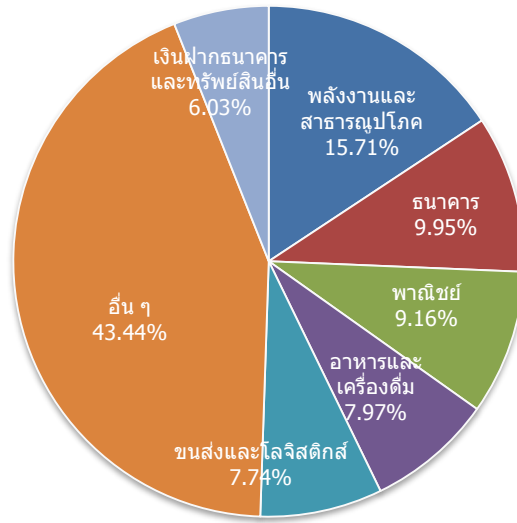
ความเสี่ยงจากการกระจุกตัวลงทุน





สัดส่วนของประเภททรัพย์สินที่ลงทุน

% ของ NAV



ชื่อทรัพย์สินที่ลงทุนสูงสุด 5 อันดับแรก

อันดับ	ชื่อทรัพย์สิน	% ของ NAV
1	บมจ. ปตท.	10.56
2	บมจ. ซีพี ออลล์	4.50
3	บมจ. พีทีที โกลบอล เคมิคอล	3.97
4	บมจ. ธนาคารไทยพาณิชย์	3.59
5	บมจ. แอดวานซ์ อินโฟร์ เซอร์วิส	3.59

หมายเหตุ: เป็นข้อมูล ณ วันที่ 30 ธันวาคม 2563 ทั้งนี้คุณสามารถดูข้อมูลที่เป็นปัจจุบันได้ที่ www.manulife-asset.co.th

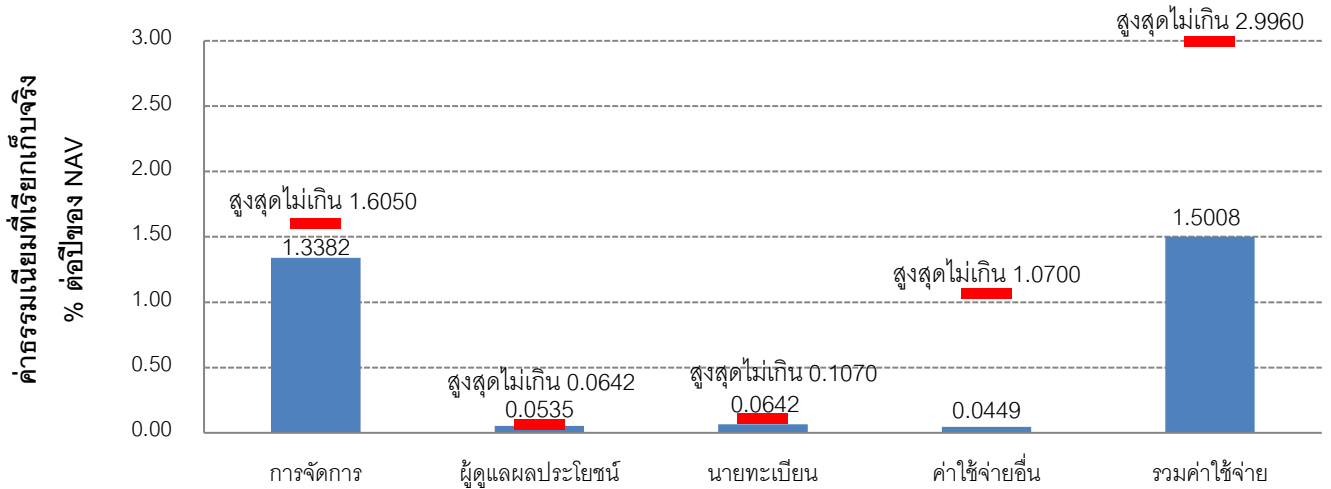


ค่าธรรมเนียม

*ค่าธรรมเนียมมีผลกระทบต่อผลตอบแทนที่คุณจะได้รับ ดังนั้น คุณควรพิจารณาการเรียกเก็บ
ค่าธรรมเนียมดังกล่าวก่อนการลงทุน*

ค่าธรรมเนียมที่เรียกเก็บจากกองทุนรวม (% ต่อปีของ NAV)

หน่วยลงทุนชนิดลดหย่อนภาษี : MS-CORE LTF



หมายเหตุ: ค่าธรรมเนียมดังกล่าวรวมภาษีมูลค่าเพิ่ม ภาษีธุรกิจเฉพาะ หรือภาษีอื่นใดแล้ว

ค่าธรรมเนียมที่เรียกเก็บจากผู้ถือหน่วย (% ของมูลค่าซื้อขาย)

รายการ	สูงสุดไม่เกิน	เก็บจริง
ค่าธรรมเนียมการขายหน่วยลงทุน⁽¹⁾		
กรณีซื้อหน่วยลงทุนของกองทุนนี้เพียงอย่างเดียว		
- ชนิดลดหย่อนภาษี : MS-CORE LTF (ไม่เปิดเสนอขายตั้งแต่ 2 ม.ค. 2563 เป็นต้นไป)	ไม่เกิน 0.25%	ยกเว้น ไม่เรียกเก็บ
- ชนิดไม่ได้ลดหย่อนภาษี : MS-CORE LTF-N (เปิดเสนอขายตั้งแต่ 1 เม.ย. 2563 เป็นต้นไป)	ไม่เกิน 0.25%	0.25%
- ชนิดเพื่อการออม : MS-CORE SSF (เปิดเสนอขายตั้งแต่ 15 เม.ย. 2563 เป็นต้นไป)	ไม่มี	ไม่มี
กรณีซื้อกรมธรรม์ประกันชีวิตควบหน่วยลงทุน (Unit-Link) (เฉพาะ MN-CORE LTF-N)		
ไม่มี		
ค่าธรรมเนียมการรับซื้อคืนหน่วยลงทุน		
กรณีซื้อหน่วยลงทุนของกองทุนนี้เพียงอย่างเดียว		
- ชนิดลดหย่อนภาษี : MS-CORE LTF	- กรณีขายคืนหน่วยลงทุน ก่อนครบกำหนดตามเงื่อนไขของ กรมสรรพากร ไม่เกิน 0.25% - กรณีขายคืนหน่วยลงทุน หลังครบกำหนดตามเงื่อนไขของ กรมสรรพากร ไม่เก็บค่าธรรมเนียม	ยกเว้น ไม่เรียกเก็บ
- ชนิดไม่ได้ลดหย่อนภาษี : MS-CORE LTF-N	ไม่มี	ไม่มี
- ชนิดเพื่อการออม : MS-CORE SSF	ไม่มี	ไม่มี

รายการ	สูงสุดไม่เกิน	เก็บจริง
กรณีซื้อกรมธรรม์ประกันชีวิตควบหน่วยลงทุน (Unit-Link) (เฉพาะ MN-CORE LTF-N)	ไม่มี	ไม่มี
ค่าธรรมเนียมการสับเปลี่ยนหน่วยลงทุน (ทั้ง 3 ชนิดหน่วยลงทุน)		
ภายในบริษัทจัดการ	ไม่มี	ไม่มี
ระหว่างบริษัทจัดการ		
- สับเปลี่ยนหน่วยลงทุนเข้า	ไม่มี	ไม่มี
- สับเปลี่ยนหน่วยลงทุนออก	200 บาท ต่อ 1 รายการ (เรียกเก็บจากผู้ถือหน่วยลงทุนโดยตรง ณ วันที่แจ้งความประสงค์)	200 บาท ต่อ 1 รายการ (เรียกเก็บจากผู้ถือหน่วยลงทุนโดยตรง ณ วันที่แจ้งความประสงค์)
ค่าธรรมเนียมการโอนหน่วยลงทุน		
- ชนิดลดหย่อนภาษี : MS-CORE LTF	**ไม่อนุญาตให้โอนหน่วยลงทุน**	**ไม่อนุญาตให้โอนหน่วยลงทุน**
- ชนิดไม่ได้ลดหย่อนภาษี : MS-CORE LTF-N	200 บาท ต่อ 1 รายการ (เรียกเก็บจากผู้ถือหน่วยลงทุนโดยตรง ณ วันที่แจ้งความประสงค์)	200 บาท ต่อ 1 รายการ (เรียกเก็บจากผู้ถือหน่วยลงทุนโดยตรง ณ วันที่แจ้งความประสงค์)
- ชนิดเพื่อการออม : MS-CORE SSF	**ไม่อนุญาตให้โอนหน่วยลงทุน**	**ไม่อนุญาตให้โอนหน่วยลงทุน**
ค่าธรรมเนียมการออกเอกสารแสดงสิทธิในหน่วยลงทุน (ทั้ง 3 ชนิดหน่วยลงทุน)	ไม่เกิน 50 บาท ต่อรายการ	ไม่เกิน 50 บาท ต่อรายการ
ค่าใช้จ่ายอื่นๆ (ทั้ง 3 ชนิดหน่วยลงทุน)	ตามที่จ่ายจริง	ตามที่จ่ายจริง

หมายเหตุ: ค่าธรรมเนียมดังกล่าวรวมภาษีมูลค่าเพิ่ม ภาษีธุรกิจเฉพาะ หรือภาษีอื่นใดแล้ว

- (1) บริษัทจัดการจะเรียกเก็บค่าธรรมเนียมการขายหน่วยลงทุนเฉพาะหน่วยลงทุนชนิดไม่ได้ลดหย่อนภาษีในอัตรา 0.25% ของมูลค่าหน่วยลงทุน
- (2) การสับเปลี่ยนหน่วยลงทุนออกระหว่างหน่วยลงทุนชนิดไม่ได้ลดหย่อนภาษีกับกองทุนรวมภายใต้การจัดการของบริษัทจัดการอื่นไม่สามารถสับเปลี่ยนได้



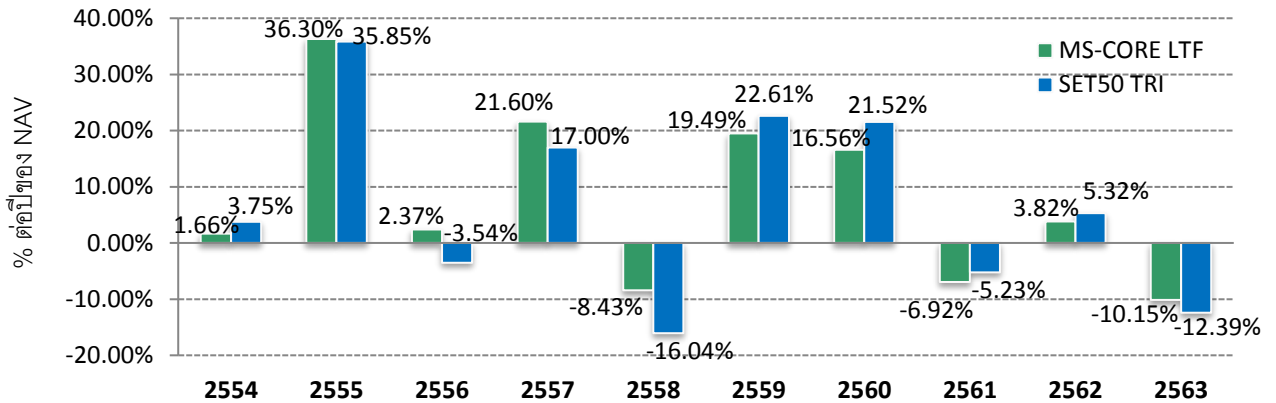
ผลการดำเนินงานในอดีต

* ผลการดำเนินงานในอดีต มิได้เป็นสิ่งยืนยันถึงผลการดำเนินงานในอนาคต *

1. ดัชนีชี้วัดของกองทุน (Benchmark) คือ

ดัชนีผลตอบแทนรวม SET50 (SET50 Total Return Index)

2. ผลการดำเนินงานแบบย้อนหลังตามปีปฏิทิน



3. กองทุนนี้เคยมีผลขาดทุนสูงสุด (Maximum Drawdown) ในช่วงเวลา 5 ปี คือ -32.52%

4. ความผันผวนของผลการดำเนินงาน (standard deviation) คือ 16.59% ต่อปี

5. ประเภทกองทุนรวมเพื่อใช้เปรียบเทียบผลการดำเนินงาน ณ จุดขาย คือ Equity Large Cap

* คุณสามารถดูข้อมูลที่เป็นปัจจุบันได้ที่ www.manulife-asset.co.th

6. ผลการดำเนินงานย้อนหลังแบบปักหมุด

กองทุน	3 เดือน	Percentile	6 เดือน	Percentile	1 ปี	Percentile	3 ปี	Percentile	5 ปี	Percentile	10 ปี	Percentile	YTD	ตั้งแต่จัดตั้ง
MS-CORE LTF	12.92	50th	3.83	50th	-10.15	75th	-4.60	50th	3.88	25th	6.69	25th	-10.15	8.77
SET50 TR Index	16.61	25th	3.54	50th	-12.39	75th	-4.38	50th	5.43	5th	5.70	25th	-12.39	7.42
ความผันผวนของกองทุน	23.65	95th	19.54	75th	29.42	75th	19.15	50th	16.59	75th	17.39	95th	29.42	21.24
ความผันผวนของตัวชี้วัด	27.48	95th	22.95	95th	34.16	95th	22.02	95th	18.95	95th	18.82	95th	34.16	22.16

หมายเหตุ: ข้อมูล ณ วันที่ 30 ธันวาคม 2563 ทั้งนี้คุณสามารถดูข้อมูลที่เป็นปัจจุบันได้ที่ www.manulife-asset.co.th

		Return (%)						Standard Deviation (%)					
AIMC Category	Peer Percentile	3M	6M	1Y	3Y	5Y	10Y	3M	6M	1Y	3Y	5Y	10Y
LTF	5th Percentile	17.48	20.39	8.43	-0.86	4.92	6.73	15.90	13.75	20.77	13.86	11.70	11.93
	25th Percentile	15.06	6.58	-6.06	-4.22	3.48	5.24	19.32	16.69	26.56	18.02	15.17	15.91
	50th Percentile	12.76	3.24	-10.00	-6.08	2.38	4.09	22.13	19.35	28.45	19.87	16.55	16.50
	75th Percentile	10.15	1.82	-12.84	-7.70	1.09	3.44	23.64	20.31	30.24	21.25	17.40	17.20
	95th Percentile	6.53	-0.01	-16.74	-10.50	-0.31	2.10	27.54	22.90	33.80	23.70	18.34	17.69

ที่มาของข้อมูลในข้อ 2, 3, 4 และ 6 : Morningstar



ข้อมูลอื่นๆ

ชนิดหน่วยลงทุน	ชนิดลดหย่อนภาษี (MS-CORE LTF)		
นโยบายการจ่ายเงินปันผล	ไม่จ่าย		
ผู้ดูแลผลประโยชน์	ธนาคารซีทีแบงก์ เอ็ม เอ สาขากรุงเทพฯ		
วันที่จดทะเบียนกองทุน	21 มิถุนายน 2550		
อายุโครงการ	ไม่กำหนดอายุโครงการ		
ซื้อและขายคืนหน่วยลงทุน	วันทำการซื้อ:	ทุกวันทำการ ตั้งแต่เวลาเริ่มทำการถึง 15.30 น.	
	มูลค่าขั้นต่ำของการสั่งซื้อครั้งแรก : มูลค่าขั้นต่ำของการสั่งซื้อครั้งถัดไป :	10,000 บาท	ไม่กำหนด
ขายคืน	วันทำการขายคืน:	ทุกวันทำการ ตั้งแต่เวลาเริ่มทำการถึง 15.30 น.	
	มูลค่าขั้นต่ำของการขายคืน : ยอดคงเหลือขั้นต่ำ :	ไม่กำหนด	ไม่กำหนด
	ระยะเวลาการรับเงินค่าขายคืน:	ภายใน 2 วันทำการ นับถัดจากวันทำรายการขายคืน (T+2) (ประกาศ NAV T+1)	
	คุณสามารถตรวจสอบมูลค่าทรัพย์สินรายวันได้ที่ <input checked="" type="checkbox"/> เว็บไซต์ของบริษัทจัดการ www.manulife-asset.co.th		
รายชื่อผู้จัดการกองทุน	ชื่อ - นามสกุล	ขอบเขตหน้าที่	วันที่เริ่มบริหารกองทุน
	นายสุเมธ ลีวเฉลิมวงศ์	บริหารทีมงานสายงานการลงทุน	17 สิงหาคม 2563
	นายพีระสิทธิ์ ไตรรัตน์ผดุงผล	ผู้จัดการกองทุนตราสารทุน	8 ตุลาคม 2563
อัตราส่วนหมุนเวียนการลงทุนของกองทุนรวม (PTR)	1.10		
ผู้สนับสนุนการขายหรือรับซื้อคืน	รายชื่อ	โทรศัพท์	
	▪ ธนาคารทีสโก้ จำกัด (มหาชน)	(66) 2663-6000	
	▪ ธนาคารทหารไทย จำกัด (มหาชน)	(66) 2299-1558	
	▪ ธนาคารกรุงศรีอยุธยา จำกัด (มหาชน)	1572 กด 5	
	▪ บริษัทหลักทรัพย์ เกียรตินาคินภัทร จำกัด (มหาชน)	(66) 2305-9000	
	▪ บริษัทหลักทรัพย์ เคจีไอ (ประเทศไทย) จำกัด (มหาชน)	(66) 2658-8888	
	▪ บริษัทหลักทรัพย์ ฟิลลิป (ประเทศไทย) จำกัด (มหาชน)	(66) 2635-1718	
	▪ บริษัทหลักทรัพย์ โนมูระ พัฒนสิน จำกัด (มหาชน)	(66) 2638-5500	
	▪ บริษัทหลักทรัพย์ กรุงศรี จำกัด (มหาชน)	(66) 2659-7000	
	▪ บริษัทหลักทรัพย์จัดการกองทุน เอเซีย เวลท์ จำกัด	(66) 2680-5033-4	
	▪ บริษัทหลักทรัพย์ เอเซีย พลัส จำกัด (มหาชน)	(66) 2680-1000	
	▪ บริษัทหลักทรัพย์ เมย์แบงก์ กิมเอ็ง (ประเทศไทย) จำกัด (มหาชน)	(66) 2658-6300	
	▪ บริษัทหลักทรัพย์ บัวหลวง จำกัด (มหาชน)	(66) 2618-1000	

ผู้สนับสนุนการขายหรือรับซื้อคืน	▪ บริษัทหลักทรัพย์ ซีจีเอส-ซีไอเอ็มบี (ประเทศไทย) จำกัด	(66) 2846-8689
	▪ บริษัทหลักทรัพย์ ฟินันเซีย ไซรัส จำกัด (มหาชน)	(66) 2658-9500
	▪ บริษัทหลักทรัพย์จัดการกองทุน เมอร์ซัน พาร์เทนเนอร์ จำกัด	(66) 2660-6677
	▪ บริษัทหลักทรัพย์ อาร์เอชบี โอเอสเค (ประเทศไทย) จำกัด (มหาชน)	(66) 2862-9999
	▪ บริษัทหลักทรัพย์ เคทีบี (ประเทศไทย) จำกัด (มหาชน)	(66) 2648-1111
	▪ บริษัทหลักทรัพย์ ทิสโก้ จำกัด	(66) 2633-6000 กต 5
	▪ บริษัทหลักทรัพย์ไทยพาณิชย์ จำกัด	(66) 2949-1999
	▪ บริษัทหลักทรัพย์นายหน้าซื้อขายหน่วยลงทุน เวิร์ธเมจิก จำกัด	(66) 2861-5508
	▪ บริษัทหลักทรัพย์นายหน้าซื้อขายหน่วยลงทุน ฟินโนมีนา จำกัด	(66) 2026-5100
	หรือผู้สนับสนุนการขายหรือรับซื้อคืนหน่วยลงทุนที่ได้รับแต่งตั้งจากบริษัทจัดการ ผู้ลงทุนสามารถตรวจสอบรายชื่อผู้สนับสนุนการขายหรือรับซื้อคืนหน่วยลงทุนเพิ่มเติมได้ที่ www.manulife-asset.co.th	
ติดต่อสอบถามรับหนังสือชี้ชวน ร้องเรียน	บริษัทหลักทรัพย์จัดการกองทุน แมนูไลฟ์ (ประเทศไทย) จำกัด 1788 ชั้น 18 อาคารสิงห์ คอมเพล็กซ์ ถนนเพชรบุรีตัดใหม่ แขวงบางกะปิ เขตห้วยขวาง กรุงเทพฯ 10310 โทรศัพท์: 0-2844-0123 โทรสาร: 0-2056-9747 Website: www.manulife-asset.co.th Email: mamt_marketing@manulife.com	
ธุรกรรมที่อาจก่อให้เกิดความ ขัดแย้งทางผลประโยชน์	คุณสามารถตรวจสอบธุรกรรมที่อาจก่อให้เกิดความขัดแย้งทางผลประโยชน์ได้ที่ www.manulife-asset.co.th	

- การลงทุนในหน่วยลงทุนไม่ใช่การฝากเงิน รวมทั้งไม่ได้อยู่ภายใต้ความคุ้มครองของสถาบันคุ้มครองเงินฝาก จึงมีความเสี่ยงจากการลงทุนซึ่งผู้ลงทุนอาจไม่ได้รับเงินลงทุนคืนเต็มจำนวน
- ได้รับอนุมัติจัดตั้ง และอยู่ภายใต้การกำกับดูแลของสำนักงาน ก.ล.ต.
- การพิจารณาว่าหนังสือชี้ชวนในการเสนอขายหน่วยลงทุนของกองทุนรวมนี้มีได้เป็นการแสดงว่าสำนักงาน ก.ล.ต. ได้รับรองถึงความถูกต้องของข้อมูลในหนังสือชี้ชวนของกองทุนรวม หรือได้ประกันราคาหรือผลตอบแทนของหน่วยลงทุนที่เสนอขายนั้น ทั้งนี้ บริษัทจัดการกองทุนรวม ได้สอบทานข้อมูลในหนังสือชี้ชวนส่วนสรุปข้อมูลสำคัญ ณ วันที่ 30 ธันวาคม 2563 แล้วด้วยความระมัดระวังในฐานะผู้รับผิดชอบในการดำเนินการของกองทุนรวมและขอรับรองว่าข้อมูลดังกล่าวถูกต้อง ไม่เป็นเท็จ และไม่ทำให้ผู้อื่นสำคัญผิด

คำอธิบายเพิ่มเติม

ความเสี่ยงจากความผันผวนของราคาหลักทรัพย์ (Market Risk) :

กรณีกองทุนรวมตราสารทุน หมายถึง ความเสี่ยงที่มูลค่าของหลักทรัพย์ที่กองทุนรวมลงทุนจะเปลี่ยนแปลงเพิ่มขึ้นหรือลดลงจากปัจจัยภายนอก เช่น สภาวะเศรษฐกิจการลงทุน ปัจจัยทางการเมืองทั้งในและต่างประเทศ เป็นต้น ซึ่งพิจารณาได้จากค่า standard deviation (SD) ของกองทุนรวม หากกองทุนรวมมีค่า SD สูงแสดงว่ากองทุนรวมมีความผันผวนจากการเปลี่ยนแปลงของราคาหลักทรัพย์สูง

ความเสี่ยงจากการกระจุกตัวลงทุนในผู้ออกตราสาร (High Issuer Concentration Risk) :

กรณีที่มีการลงทุนแบบกระจุกตัวในตราสารของผู้ออกตราสาร คู่สัญญา หรือบุคคลอื่นที่มีภาวะผูกพันตามตราสารหรือสัญญานั้น รายใดรายหนึ่งเกินกว่าร้อยละ 10 ของมูลค่าทรัพย์สินสุทธิของกองทุน

ทั้งนี้ การลงทุนแบบกระจุกตัวในตราสาร ไม่รวมถึงการลงทุนในตราสาร ดังนี้

1. ตราสารหนี้ภาครัฐไทย
2. ตราสารภาครัฐต่างประเทศที่มีการจัดอันดับความน่าเชื่อถืออยู่ในอันดับที่สามารถลงทุนได้
3. เงินฝากหรือตราสารเทียบเท่าเงินฝากที่ผู้รับฝากหรือผู้ออกตราสารมีการจัดอันดับความน่าเชื่อถืออยู่ในอันดับที่สามารถลงทุนได้

อัตราส่วนหมุนเวียนการลงทุนของกองทุนรวม (Portfolio Turnover Ratio : PTR) :

คำนวณจากมูลค่าที่ต่ำกว่าระหว่างผลรวมของมูลค่าการซื้อขายหลักทรัพย์สินกับผลรวมของมูลค่าการขายหลักทรัพย์สินที่กองทุนรวมลงทุนในรอบระยะเวลาบัญชีที่ผ่านมาหารด้วยมูลค่าทรัพย์สินสุทธิเฉลี่ยของกองทุนรวมในรอบระยะเวลาบัญชีเดียวกัน เพื่อให้ผู้ลงทุนทราบถึงมูลค่าการซื้อขายหลักทรัพย์สินและสะท้อนกลยุทธ์การลงทุนของกองทุน

