

หนังสือชี้ชวนสรุปข้อมูลสำคัญ



บริษัทหลักทรัพย์จัดการกองทุนรวม บัวหลวง จำกัด
การเข้าร่วมการต่อต้านทุจริต : ได้รับการรับรอง CAC

กองทุนเปิดบัวหลวงปัจจัย 4 เพื่อการเลี้ยงชีพ

Bualuang Basic RMF (BBASICRMF)

กองทุนรวมตราสารทุน

กองทุนรวมเพื่อการเลี้ยงชีพ

กองทุนรวมที่ลงทุนแบบมีความเสี่ยงทั้งในและต่างประเทศ



คุณกำลังจะลงทุนอะไร?



กองทุนรวมนี้เหมาะกับใคร?



คุณต้องระวังอะไรเป็นพิเศษ?



สัดส่วนของประเภททรัพย์สินที่ลงทุน



ค่าธรรมเนียม



ผลการดำเนินงาน



ข้อมูลอื่นๆ

การลงทุนในกองทุนรวม ไม่ใช่ การฝากเงิน



คุณกำลังจะลงทุนอะไร?

นโยบายการลงทุน :

กองทุนลงทุนในหลักทรัพย์ในประเทศและหรือต่างประเทศ เน้นกลุ่มบริษัทที่ทำธุรกิจเกี่ยวข้องกับปัจจัย 4 ได้แก่ อาหาร ที่อยู่อาศัย เครื่องนุ่งห่ม และยารักษาโรค ซึ่งหลักทรัพย์ดังกล่าวเป็นหุ้นที่มีปัจจัยพื้นฐานดีที่มีราคาต่ำกว่า Intrinsic Value หรือมีแนวโน้มการเติบโตทางธุรกิจสูง โดยจะลงทุนในหรือมีไว้ซึ่งหลักทรัพย์ดังกล่าวข้างต้น โดยเฉลี่ยในรอบปีบัญชีไม่น้อยกว่า 80% ของ NAV และสัดส่วนการลงทุนในต่างประเทศโดยเฉลี่ยในรอบปีบัญชีไม่เกิน 25% ของ NAV

ส่วนที่เหลือจะลงทุนทั้งในและหรือต่างประเทศ ในตราสารหนี้ ตราสารการเงิน เงินฝาก และหรือหน่วยลงทุนของกองทุนรวม ตลอดจนหลักทรัพย์หรือทรัพย์สินอื่นตามที่สำนักงาน ก.ล.ต. กำหนดหรือให้ความเห็นชอบ รวมถึงอาจลงทุนใน Derivatives ทั้งนี้ กองทุนจะไม่ลงทุนใน Structured Note

กลยุทธ์การบริหารกองทุน :

กองทุนมีกลยุทธ์การลงทุนมุ่งหวังให้ผลประกอบการสูงกว่าดัชนีชี้วัด (Active Management)



กองทุนรวมนี้เหมาะกับใคร?

- ผู้ลงทุนที่สามารถรับความผันผวนของราคาหุ้นที่กองทุนรวมไปลงทุน ซึ่งอาจจะปรับตัวเพิ่มสูงขึ้น หรือลดลงจนต่ำกว่ามูลค่าที่ลงทุนและทำให้ขาดทุนได้
- ผู้ลงทุนที่ต้องการลงทุนแบบผูกพันระยะยาวเพื่อการเลี้ยงชีพหลังเกษียณอายุ โดยหวังผลตอบแทนที่กองทุนจะได้รับจากเงินปันผลหรือกำไรส่วนเกินจากการลงทุนในตราสารทุน และเพื่อโอกาสที่จะได้รับผลตอบแทนโดยเฉลี่ยต่อปีในระดับที่สูงกว่าการลงทุนในตราสารหนี้ ผู้ลงทุนจึงควรตั้งเป้าหมายการลงทุนระยะยาวหลายๆ ปี ในกองทุนนี้ และเนื่องจากเป็นกองทุนรวมเพื่อการเลี้ยงชีพ ผู้ลงทุนจึงควรลงทุนต่อเนื่องเป็นระยะเวลาไม่น้อยกว่า 5 ปีจนครบอายุ 55 ปีบริบูรณ์ เพื่อสิทธิประโยชน์ทางภาษี

กองทุนรวมนี้ไม่เหมาะกับใคร

- ผู้ลงทุนที่มีความจำเป็นต้องใช้เงินลงทุนในส่วนนี้ก่อนอายุครบ 55 ปีบริบูรณ์
- ผู้ลงทุนที่เน้นการได้รับผลตอบแทนในจำนวนเงินที่แน่นอน หรือรักษาเงินต้นให้อยู่ครบ

อย่างไรหากยังไม่เข้าใจนโยบาย และความเสี่ยงของกองทุนนี้

- อ่านหนังสือชี้ชวนฉบับเต็ม หรือสอบถามผู้สนับสนุนการขายหรือรับซื้อคืนและบริษัทจัดการ
- อย่าลงทุนหากไม่เข้าใจลักษณะและความเสี่ยงของกองทุนรวมนี้ดีพอ



คุณต้องระวังอะไรเป็นพิเศษ?

คำเตือนที่สำคัญ

- ผู้ลงทุนไม่สามารถนำหน่วยลงทุนของกองทุนรวมเพื่อการเลี้ยงชีพไปจำหน่าย โอน จำนำ หรือนำไปเป็นประกัน
- ผู้ลงทุนจะไม่ได้รับสิทธิประโยชน์ทางภาษีหากไม่ปฏิบัติตามเงื่อนไขการลงทุน และจะต้องคืนสิทธิประโยชน์ทางภาษีที่เคยได้รับภายในกำหนดเวลา มิฉะนั้นจะต้องชำระเงินเพิ่มและเบี้ยปรับตามประมวลรัษฎากร
- ผู้ลงทุนควรศึกษาเงื่อนไขการลงทุนในกองทุนรวมเพื่อการเลี้ยงชีพ รวมทั้งสอบถามรายละเอียดเพิ่มเติมและขอรับคู่มือการลงทุนได้ที่บริษัทจัดการกองทุนรวมหรือผู้สนับสนุนการขายหรือรับซื้อคืน
- กองทุนจะทำสัญญาสวอป และหรือสัญญาฟอว์เวิร์ดที่อ้างอิงกับอัตราแลกเปลี่ยนเพื่อป้องกันความเสี่ยง (Hedging) โดยขึ้นอยู่กับดุลยพินิจของผู้จัดการกองทุน ซึ่งจะพิจารณาจากสภาวะตลาดการเงินในขณะนั้น
- ในสถานการณ์ไม่ปกติ ผู้ถือหน่วยลงทุนอาจไม่สามารถขายคืนหน่วยลงทุน หรืออาจได้รับชำระค่าขายคืนหน่วยลงทุนล่าช้ากว่าระยะเวลาที่กำหนดไว้ในหนังสือชี้ชวน
- ผลการดำเนินงานของกองทุนรวมไม่ได้ขึ้นอยู่กับสถานะทางการเงินหรือผลการดำเนินงานของบริษัทจัดการกองทุนรวม หรือผู้สนับสนุนการขายหรือรับซื้อคืนหน่วยลงทุน
- ในกรณีที่มีแนวโน้มว่าจะมีการขายคืนหน่วยลงทุนเกินกว่า 2 ใน 3 ของจำนวนหน่วยลงทุนที่จำหน่ายได้แล้วทั้งหมด บริษัทจัดการอาจใช้ดุลยพินิจในการเลิกกองทุนรวม และอาจยกเลิกคำสั่งซื้อขายหน่วยลงทุนที่ได้รับไว้แล้วหรือหยุดรับคำสั่งดังกล่าวได้
- กองทุนรวมอาจมีการกระจุกตัวของการถือหน่วยลงทุนของบุคคลใดเกิน 1 ใน 3 ของจำนวนหน่วยลงทุนทั้งหมด ดังนั้น หากผู้ถือหน่วยลงทุนดังกล่าวถือหน่วยลงทุนอาจมีความเสี่ยงให้กองทุนต้องเลิกกองทุนรวมได้ ผู้ลงทุนสามารถตรวจสอบข้อมูลการถือหน่วยลงทุนเกิน 1 ใน 3 ได้ที่ www.bblam.co.th
- ในกรณีที่บริษัทจัดการมีพันธสัญญาหรือข้อตกลงกับรัฐต่างประเทศ หรือหน่วยงานของรัฐต่างประเทศ หรือมีความจำเป็นจะต้องปฏิบัติตามกฎหมายของรัฐต่างประเทศ ไม่ว่าจะเกิดขึ้นแล้วในขณะนี้หรือจะเกิดขึ้นในอนาคต เช่น ดำเนินการตาม Foreign Account Tax Compliance Act (FATCA) ของประเทศสหรัฐอเมริกา เป็นต้น ผู้ถือหน่วยลงทุนได้รับทราบและตกลงยินยอมให้สิทธิแก่บริษัทจัดการที่จะปฏิบัติการและดำเนินการต่างๆ เพื่อให้เป็นไปตามพันธสัญญาหรือข้อตกลง หรือกฎหมายของรัฐต่างประเทศนั้น ซึ่งรวมถึงการเปิดเผยข้อมูลต่างๆ ของผู้ถือหน่วยลงทุน การหักภาษี ณ ที่จ่ายจากเงินได้ของผู้ถือหน่วยลงทุน ตลอดจนมีสิทธิดำเนินการอื่นใดเท่าที่จำเป็นสำหรับการปฏิบัติตามพันธสัญญา หรือข้อตกลง หรือกฎหมายของรัฐต่างประเทศ

แผนภาพแสดงตำแหน่งความเสี่ยงของกองทุนรวม



หมายเหตุ กองทุนมี net exposure ในตราสารทุนเป็นหลัก โดยเฉลี่ยรอบปีบัญชีไม่น้อยกว่า 80% ของ NAV

ปัจจัยความเสี่ยงที่สำคัญ

ความเสี่ยงจากความผันผวนของมูลค่าหน่วยลงทุน (Market Risk)

ความผันผวนของผลการดำเนินงาน (SD)	≤5%	5-10%	10-15%	15-25%	>25%
	ต่ำ				สูง

ความเสี่ยงจากการลงทุนกระจุกตัว (High Concentration Risk)

การลงทุนกระจุกตัวในผู้ออกตราสารรวม	≤10%	10-20%	20-50%	50-80%	>80%
	ต่ำ				สูง

การลงทุนกระจุกตัวในหมวดอุตสาหกรรมรวม	≤20%	20-50%	50-80%	>80%
	ต่ำ			สูง

หมายเหตุ : กองทุนมีการลงทุนกระจุกตัวในหมวดอุตสาหกรรมพาณิชย์

การลงทุนกระจุกตัวในประเทศรวม	≤20%	20-50%	50-80%	>80%
	ต่ำ			สูง

ความเสี่ยงจากการเปลี่ยนแปลงของอัตราแลกเปลี่ยน (Currency Risk)

การป้องกันความเสี่ยง fx	ทั้งหมด/ เกือบทั้งหมด	บางส่วน	ดูเลยพินิจ	ไม่ป้องกัน
	ต่ำ			สูง

Click ดูคำอธิบายปัจจัยความเสี่ยง



สัดส่วนของประเภททรัพย์สินที่ลงทุน

% ของ NAV



ชื่อทรัพย์สินที่ลงทุนสูงสุด 5 อันดับแรก

ชื่อทรัพย์สิน	% ของ NAV
1. หุ้นสามัญบริษัท กรุงเทพดุสิตเวชการ จำกัด (มหาชน)	5.77
2. หุ้นสามัญต่างประเทศ Amazon.com Inc	4.33
3. หุ้นสามัญบริษัท เบอร์ลี่ ยุคเกอร์ จำกัด (มหาชน)	3.97
4. หุ้นสามัญบริษัท ซีพี ออลล์ จำกัด (มหาชน)	3.94
5. หุ้นสามัญต่างประเทศ Alibaba Group Holding Ltd	3.89

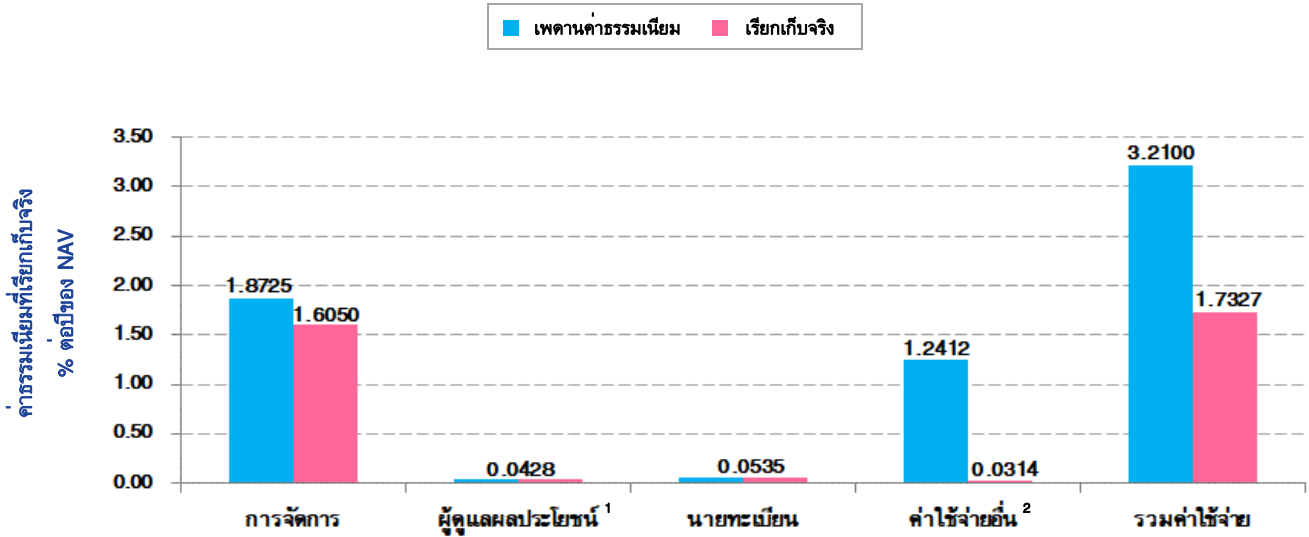
หมายเหตุ : เป็นข้อมูล ณ วันที่ 30 มิถุนายน คุณสามารถดูข้อมูลที่เป็นปัจจุบันได้ที่ www.bblam.co.th



ค่าธรรมเนียม

*ค่าธรรมเนียมมีผลกระทบต่อผลตอบแทนที่คุณจะได้รับ
ดังนั้น คุณควรพิจารณาการเรียกเก็บค่าธรรมเนียมดังกล่าวก่อนการลงทุน *

ค่าธรรมเนียมที่เรียกเก็บจากกองทุนรวม (% ต่อปีของ NAV)



¹ ค่าธรรมเนียมผู้ดูแลผลประโยชน์รวมค่าธรรมเนียมรับฝากหลักทรัพย์ในประเทศแล้ว

² ค่าใช้จ่ายอื่นรวมค่าโฆษณาประชาสัมพันธ์ตามที่เรียกเก็บจริง

ค่าธรรมเนียมที่เรียกเก็บจากผู้ถือหน่วยลงทุน (% ของมูลค่าซื้อขาย)

รายการ	สูงสุดไม่เกิน	เรียกเก็บจริง
ค่าธรรมเนียมการขายหน่วยลงทุน ¹	1.00	ไม่เรียกเก็บ
ค่าธรรมเนียมการรับซื้อคืนหน่วยลงทุน		
▪ ถือครองน้อยกว่าหรือเท่ากับ 1 ปี	1.00 (ขั้นต่ำ 50 บาท)	ไม่เกิน 1.00 (ขั้นต่ำ 50 บาท)
▪ ถือครองมากกว่า 1 ปี	50 บาทต่อรายการ	50 บาทต่อรายการ
ค่าธรรมเนียมการสับเปลี่ยนหน่วยลงทุน ²		
▪ ภายในบริษัทจัดการ	ไม่เรียกเก็บ	ไม่เรียกเก็บ
▪ กับบริษัทจัดการอื่น		
» กรณีเป็นกองทุนต้นทาง	200 บาทต่อรายการ	ไม่เกิน 200 บาทต่อรายการ
» กรณีเป็นกองทุนปลายทาง	เท่ากับค่าธรรมเนียมการขาย	ไม่เรียกเก็บ

¹ บริษัทจัดการขอสงวนสิทธิเรียกเก็บไม่เกิน 1.00% โดยจะแจ้งให้ทราบล่วงหน้า

² กรณีสับเปลี่ยนหน่วยลงทุนจากกองทุนต้นทาง และมีการขายคืนหน่วยลงทุนกองทุนปลายทาง ผู้ถือหน่วยลงทุนจะเสียค่าธรรมเนียมการรับซื้อคืนหน่วยลงทุนตามระยะเวลาการถือครองหน่วยลงทุนของกองทุนปลายทางนั้น

หมายเหตุ : ค่าธรรมเนียมดังกล่าวรวมภาษีมูลค่าเพิ่ม ภาษีธุรกิจเฉพาะหรือภาษีอื่นใดแล้ว และเป็นภาระของกองทุน ทั้งนี้ ในปัจจุบัน ภาษีมูลค่าเพิ่มเท่ากับ 7% หากมีการเปลี่ยนแปลง บริษัทจัดการจะขอสงวนสิทธิที่จะปรับปรุงอัตราค่าธรรมเนียมข้างต้นให้สอดคล้องกับการเปลี่ยนแปลงดังกล่าว โดยถือว่าได้รับมติจากผู้ถือหน่วยลงทุนแล้ว

ผู้ลงทุนสามารถดูข้อมูลค่าธรรมเนียมย้อนหลัง 3 ปี ในหนังสือชี้ชวนส่วนข้อมูลกองทุนรวมได้ที่ www.bbiam.co.th



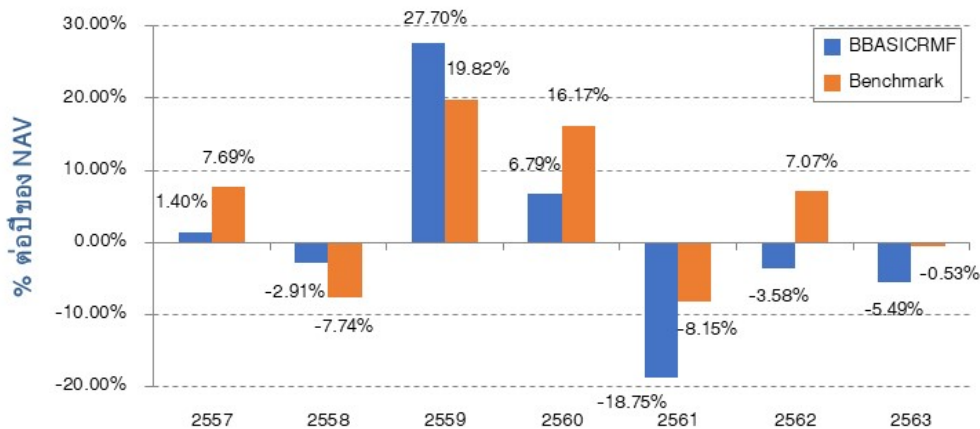
ผลการดำเนินงานในอดีต

* ผลการดำเนินงานในอดีต มิได้เป็นสิ่งยืนยันถึงผลการดำเนินงานในอนาคต *

1. ดัชนีชี้วัด (Benchmark) คือ

- 1) ดัชนีผลตอบแทนรวมตลาดหลักทรัพย์แห่งประเทศไทย (SET TRI) สัดส่วน 80% และ
- 2) ดัชนี MSCI ACWI Net Total Return USD ปรับด้วยอัตราแลกเปลี่ยนเพื่อคำนวณผลตอบแทนเป็นสกุลเงินบาท ณ วันที่คำนวณผลตอบแทน สัดส่วน 20%

2. ผลการดำเนินงานแบบย้อนหลังตามปีปฏิทิน



3. กองทุนนี้เคยมีผลขาดทุนสูงสุด (maximum drawdown) ในช่วงเวลา 5 ปี คือ -43.72%

4. ความผันผวนของผลการดำเนินงาน (standard deviation) คือ 13.12% ต่อปี

5. ประเภทกองทุนรวมเพื่อใช้เปรียบเทียบผลการดำเนินงาน ณ จุดขาย คือ Equity General

6. ผลการดำเนินงานย้อนหลังแบบปักหมุด

- ตารางแสดงผลการดำเนินงานย้อนหลังแบบปักหมุด ณ วันที่ 30 มิถุนายน 2564

กองทุน	Year to Date	3 เดือน	Percentile	6 เดือน	Percentile	1 ปี ¹	Percentile	3 ปี ¹	Percentile	5 ปี ¹	Percentile	ตั้งแต่จัดตั้ง ¹
ผลตอบแทนกองทุนรวม	11.25%	2.61%	25.00	11.25%	75.00	12.96%	95.00	-2.02%	95.00	-0.63%	95.00	1.42%
ผลตอบแทนตัวชี้วัด	13.27%	2.73%	25.00	13.27%	50.00	26.05%	25.00	5.40%	25.00	6.84%	5.00	6.15%
ความผันผวนของกองทุน	9.18%	9.43%	5.00	9.18%	5.00	11.81%	5.00	15.21%	25.00	13.12%	25.00	12.55%
ความผันผวนของตัวชี้วัด	9.18%	9.43%	5.00	9.18%	25.00	11.81%	25.00	15.21%	25.00	13.12%	25.00	12.55%

หมายเหตุ วันที่จัดตั้งกองทุน 16 พฤษภาคม 2557

¹ หน่วย : % ต่อปี

- ตารางแสดงผลการดำเนินงานของกลุ่ม Equity General ณ วันที่ 30 มิถุนายน 2564

Peer Percentile	Return (%)						Standard Deviation (%)					
	3M	6M	1Y	3Y	5Y	10Y	3M	6M	1Y	3Y	5Y	10Y
5th Percentile	6.42	23.97	36.45	6.74	6.76	8.24	10.01	9.89	12.67	14.44	13.06	12.35
25th Percentile	0.83	14.97	23.11	1.87	3.62	6.96	11.67	11.95	15.21	18.55	15.58	15.83
50th Percentile	-0.96	12.00	15.92	0.03	2.52	5.90	12.73	13.08	16.43	19.55	16.55	16.22
75th Percentile	-2.24	9.55	13.25	-1.76	1.22	4.94	13.85	13.77	17.09	20.55	17.40	16.62
95th Percentile	-4.46	5.37	6.30	-4.74	-0.96	3.13	15.33	15.78	18.74	23.08	18.70	18.03

คุณสามารถดูข้อมูลที่เป็นปัจจุบันได้ที่ www.bblam.co.th



ข้อมูลอื่นๆ

นโยบายการจ่ายปันผล	ไม่จ่าย
ผู้ดูแลผลประโยชน์	ธนาคารกสิกรไทย จำกัด (มหาชน)
วันที่จดทะเบียน	16 พฤษภาคม 2557
อายุโครงการ	ไม่กำหนด
จำนวนเงินทุนของโครงการ	5,000 ล้านบาท
การซื้อขายหน่วยลงทุน	<p>วันทำการซื้อ : ทุกวันทำการ</p> <ul style="list-style-type: none">บริษัทจัดการ/ผู้สนับสนุนการขายหรือรับซื้อคืน/หักบัญชีเงินฝากแบบถัวเฉลี่ย* : เวลา 8.30 น. - 15.30 น.Bualuang iBanking / Bangkok Bank Mobile Banking : ทุกวันตลอด 24 ชั่วโมง <p>มูลค่าขั้นต่ำของการซื้อครั้งแรก : 500 บาท</p> <p>มูลค่าขั้นต่ำของการซื้อครั้งถัดไป : 500 บาท</p> <p>* ปัจจุบันสามารถทำรายการผ่าน บมจ.ธนาคารกรุงเทพ/ Bangkok Bank Mobile Banking และ บมจ.กรุงเทพประกันชีวิต</p> <p>วันทำการขายคืน : ทุกวันทำการ</p> <ul style="list-style-type: none">บริษัทจัดการ/ผู้สนับสนุนการขายหรือรับซื้อคืน : เวลา 8.30 น. - 15.30 น.Bualuang iBanking/ Bangkok Bank Mobile Banking : ทุกวันตลอด 24 ชั่วโมง <p>มูลค่าขั้นต่ำของการขายคืน : ไม่กำหนด</p> <p>ยอดคงเหลือขั้นต่ำ : ไม่กำหนด</p> <p>ระยะเวลาการรับเงินค่าขายคืน : ภายใน 5 วันทำการนับตั้งแต่วันที่ทำการถัดจากวันทำการขายคืนหน่วยลงทุน</p> <p>วันที่คำนวณ NAV : วันที่ T (T=วันทำการซื้อขาย)</p> <p>ผู้ลงทุนสามารถตรวจสอบมูลค่าทรัพย์สินรายวัน ได้ที่</p> <ul style="list-style-type: none"><input checked="" type="checkbox"/> ประกาศปิดที่บริษัทจัดการ หรือผู้สนับสนุนการขายหรือรับซื้อคืน<input checked="" type="checkbox"/> หนังสือพิมพ์กรุงเทพธุรกิจ หนังสือพิมพ์ผู้จัดการ<input checked="" type="checkbox"/> Bualuang Phone โทร. 1333<input checked="" type="checkbox"/> บลจ.บัวหลวง โทร. 0-2674-6488 กด 8 หรือ www.bblam.co.th<input checked="" type="checkbox"/> NAV Center ที่ www.thaimutualfund.com

รายชื่อผู้จัดการกองทุน	ชื่อผู้จัดการกองทุน นาย พีรพงศ์ จิระเสวีจินดา น.ส. สุดารัตน์ ทิพยเทอดธนา น.ส. รุ่งนภา เสถียรนุกูล นาย เจฟ สุธิโสภณ น.ส. วณาลี ตรีสัมพันธ์ นาย ชัชวาล สิมะธัมมันธ์	วันที่เริ่มบริหารกองทุนนี้ 16 พฤษภาคม 2557 16 พฤษภาคม 2557 16 มิถุนายน 2558 16 พฤษภาคม 2557 1 เมษายน 2559 2 มกราคม 2563
อัตราส่วนหมุนเวียนการลงทุนของกองทุนรวม (PTR)	0.19 Click คำอธิบาย PTR	
ผู้สนับสนุนการขายหรือรับซื้อคืน	<input checked="" type="checkbox"/> บมจ.ธนาคารกรุงเทพ โทร. 1333 <input checked="" type="checkbox"/> บมจ.หลักทรัพย์ บัวหลวง โทร. 0-2231-3777 หรือ 0-2618-1000 <input checked="" type="checkbox"/> บมจ.กรุงเทพประกันชีวิต โทร. 0-2777-8999 <input checked="" type="checkbox"/> บมจ.หลักทรัพย์ โนมูระ พัฒนสิน โทร. 0-2638-5500 <input checked="" type="checkbox"/> บจ.หลักทรัพย์ เอเชีย พลัส โทร. 0-2680-1234 <input checked="" type="checkbox"/> บมจ.หลักทรัพย์ ฟิลลิป (ประเทศไทย) โทร. 0-2635-1700 <input checked="" type="checkbox"/> บมจ.หลักทรัพย์ เกียรตินาคินภัทร โทร. 0-2305-9449 <input checked="" type="checkbox"/> บจ.หลักทรัพย์ ดีบีเอส วิกเคอร์ส (ประเทศไทย) โทร. 0-2657-7000 <input checked="" type="checkbox"/> บมจ.หลักทรัพย์ กรุงศรี โทร. 0-2659-7000 <input checked="" type="checkbox"/> บจ.หลักทรัพย์นายหน้าซื้อขายหน่วยลงทุน ฟินโนมีนา โทร. 0-2026-5100 กด 1 <input checked="" type="checkbox"/> บจ.หลักทรัพย์ ไทยพาณิชย์ โทร. 0-2949-1999 <input checked="" type="checkbox"/> บมจ.หลักทรัพย์ เคจีไอ (ประเทศไทย) โทร. 0-2658-8889	
ติดต่อสอบถาม / รับหนังสือชี้ชวน / ร้องเรียน	บริษัทหลักทรัพย์จัดการกองทุนรวม บัวหลวง จำกัด เลขที่ 175 อาคารสารคดีสีทาวเวอร์ ชั้น 7 ชั้น 21 และ ชั้น 26 ถนนสาทรใต้ แขวงทุ่งมหาเมฆ เขตสาทร กรุงเทพมหานคร 10120 โทรศัพท์: 0-2674-6488 Website: www.bblam.co.th Email: crm@bblam.co.th	
ธุรกรรมที่อาจก่อให้เกิดความขัดแย้งทางผลประโยชน์	คุณสามารถตรวจสอบธุรกรรมที่อาจก่อให้เกิดความขัดแย้งทางผลประโยชน์ได้ที่ www.bblam.co.th	

- การลงทุนในหน่วยลงทุนไม่ใช่การฝากเงิน รวมทั้งไม่ได้อยู่ภายใต้ความคุ้มครองของสถาบันคุ้มครองเงินฝาก จึงมีความเสี่ยงจากการลงทุนซึ่งผู้ลงทุนอาจไม่ได้รับเงินลงทุนคืนเต็มจำนวน
- ได้รับอนุมัติจัดตั้ง และอยู่ภายใต้การกำกับดูแลของสำนักงาน ก.ล.ต.
- การพิจารณาร่างหนังสือชี้ชวนในการเสนอขายหน่วยลงทุนของกองทุนรวมนี้มีได้เป็นการแสดงว่าสำนักงาน ก.ล.ต. ได้รับรองถึงความถูกต้องของข้อมูลในหนังสือชี้ชวนของกองทุนรวม หรือได้ประกันราคาหรือผลตอบแทนของหน่วยลงทุนที่เสนอขายนั้น ทั้งนี้ บริษัทจัดการกองทุนรวมได้สอบถามข้อมูลในหนังสือชี้ชวนส่วนสรุปข้อมูลสำคัญ ณ วันที่ 13 สิงหาคม 2564 แล้วด้วยความระมัดระวังในฐานะผู้รับผิดชอบในการดำเนินการของกองทุนรวมและขอรับรองว่าข้อมูลดังกล่าวถูกต้อง ไม่เป็นเท็จ และไม่ทำให้ผู้อื่นสำคัญผิด

คำอธิบายเพิ่มเติม

ปัจจัยความเสี่ยง

- **ความเสี่ยงจากความผันผวนของมูลค่าหน่วยลงทุน (Market Risk)** หมายถึง ความเสี่ยงที่มูลค่าของหลักทรัพย์ที่กองทุนรวมลงทุน จะเปลี่ยนแปลงเพิ่มขึ้นหรือลดลงจากปัจจัยภายนอก เช่น สภาวะเศรษฐกิจการลงทุน ปัจจัยทางการเมืองทั้งในและต่างประเทศ เป็นต้น ซึ่งพิจารณาได้จากค่า standard deviation (SD) ของกองทุนรวม หากกองทุนรวมมีค่า SD สูง แสดงว่ากองทุนรวมมีความผันผวนจากการเปลี่ยนแปลงของราคาหลักทรัพย์สูง
- **ความเสี่ยงจากการลงทุนกระจุกตัวในผู้ออกตราสารรายใดรายหนึ่ง (High Issuer Concentration Risk)** เกิดจากกองทุนลงทุนในผู้ออกตราสารรายใดๆ มากกว่า 10% ของ NAV รวมกัน ซึ่งหากเกิดเหตุการณ์ที่ส่งผลกระทบต่อการใช้งาน ฐานะทางการเงิน หรือความมั่นคงของผู้ออกตราสารรายดังกล่าว กองทุนอาจมีผลการดำเนินงานที่ผันผวนมากกว่ากองทุนที่กระจายการลงทุนในหลายผู้ออกตราสาร
ทั้งนี้ การลงทุนแบบกระจุกตัวดังกล่าวไม่รวมถึงกรณีการลงทุนในทรัพย์สินดังนี้
 1. ตราสารหนี้ภาครัฐไทย
 2. ตราสารภาครัฐต่างประเทศที่มีการจัดอันดับความน่าเชื่อถืออยู่ในอันดับที่สามารถลงทุนได้
 3. เงินฝากหรือตราสารเทียบเท่าเงินฝากที่ผู้รับฝากหรือผู้ออกตราสารที่มีการจัดอันดับความน่าเชื่อถืออยู่ในอันดับที่สามารถลงทุนได้
- **ความเสี่ยงจากการลงทุนกระจุกตัวในหมวดอุตสาหกรรมใดอุตสาหกรรมหนึ่ง (High Sector Concentration Risk)** เกิดจากกองทุนลงทุนในบางหมวดอุตสาหกรรมมากกว่า 20% ของ NAV รวมกัน ซึ่งหากเกิดเหตุการณ์ที่ส่งผลกระทบต่ออุตสาหกรรมนั้น กองทุนดังกล่าวอาจมีผลการดำเนินงานที่ผันผวนมากกว่ากองทุนที่กระจายการลงทุนในหลายหมวดอุตสาหกรรม
- **ความเสี่ยงจากการกระจุกตัวลงทุนในประเทศใดประเทศหนึ่ง (High Country Concentration Risk)** เกิดจากกองทุนลงทุนในประเทศใดประเทศหนึ่งมากกว่า 20% ของ NAV รวมกัน ซึ่งหากเกิดเหตุการณ์ที่ส่งผลกระทบต่อประเทศดังกล่าว เช่น การเมือง เศรษฐกิจ สังคม เป็นต้น กองทุนดังกล่าวอาจมีผลการดำเนินงานที่ผันผวนมากกว่ากองทุนที่กระจายการลงทุนในหลายประเทศ
- **ความเสี่ยงจากการเปลี่ยนแปลงของอัตราแลกเปลี่ยน (Currency Risk)** หมายถึง การเปลี่ยนแปลงของอัตราแลกเปลี่ยนมีผลกระทบต่อมูลค่าของหน่วยลงทุน เช่น กองทุนรวมลงทุนในต่างประเทศด้วยสกุลเงินดอลลาร์ ในช่วงที่เงินบาทอ่อน แต่ขายทำกำไรในช่วงที่บาทแข็ง กองทุนรวมจะได้เงินบาทกลับมาน้อยลง ในทางกลับกัน หากกองทุนรวมลงทุนในช่วงที่บาทแข็งและขายทำกำไรในช่วงที่บาทอ่อน ก็อาจได้ผลตอบแทนมากขึ้นกว่าเดิมด้วยเช่นกัน ดังนั้น การป้องกันความเสี่ยงจากอัตราแลกเปลี่ยนจึงเป็นเรื่องมีสำคัญในการบริหารความเสี่ยงจากดังกล่าว ซึ่งทำได้ดังต่อไปนี้
 - **ป้องกันความเสี่ยงทั้งหมดหรือเกือบทั้งหมด :** ผู้ลงทุนไม่มีความเสี่ยงจากอัตราแลกเปลี่ยน
 - **ป้องกันความเสี่ยงบางส่วน :** โดยต้องระบุสัดส่วนการป้องกันความเสี่ยงไว้อย่างชัดเจน : ผู้ลงทุนอาจมีความเสี่ยงจากอัตราแลกเปลี่ยน
 - **ป้องกันความเสี่ยงตามดุลยพินิจของผู้จัดการกองทุนรวม :** ผู้ลงทุนอาจมีความเสี่ยงจากอัตราแลกเปลี่ยน เนื่องจากการป้องกันความเสี่ยงขึ้นอยู่กับดุลยพินิจของผู้จัดการกองทุนรวมในการพิจารณาว่าจะป้องกันความเสี่ยงหรือไม่
 - **ไม่ป้องกันความเสี่ยงเลย :** ผู้ลงทุนมีความเสี่ยงจากอัตราแลกเปลี่ยน

อัตราส่วนหมุนเวียนการลงทุนของกองทุนรวม (Portfolio Turnover Ratio: PTR) คำนวณจากมูลค่าที่ต่ำกว่าระหว่างผลรวมของมูลค่าการซื้อขายหลักทรัพย์กับผลรวมของมูลค่าการขายหลักทรัพย์ที่กองทุนรวมลงทุนในรอบระยะเวลาบัญชีที่ผ่านมาหารด้วยมูลค่าทรัพย์สินสุทธิเฉลี่ยของกองทุนรวมในรอบระยะเวลาเดียวกัน เพื่อให้ผู้ลงทุนทราบถึงปริมาณการซื้อขายหลักทรัพย์ และสะท้อนกลยุทธ์การลงทุนของกองทุน เช่น กองทุน Passive Management จะมี PTR ต่ำ ในขณะที่กองทุน Active Management จะมี PTR สูง ดังนั้น ทรัพย์สินที่นำมาคำนวณรวมใน PTR จึงควรเป็นทรัพย์สินประเภทที่โดยลักษณะแล้วจะมีการซื้อขายเปลี่ยนมือเพื่อการลงทุน เช่น ตราสารทุน ตราสารหนี้ เป็นต้น