



บริษัทหลักทรัพย์จัดการกองทุน วรรณ จำกัด
การเข้าร่วมการต่อต้านทุจริต : ได้รับการรับรอง CAC

กองทุนเปิด วรรณ ไฟแนนเชียล อินสตรูเมนต์ 3Y2 ONE FINANCIAL INSTRUMENTS 3Y2 FUND (ONE-FIN3Y2)

กองทุนตราสารหนี้
กองทุนที่ลงทุนแบบมีความเสี่ยงทั้งในและต่างประเทศ



คุณกำลังจะลงทุนอะไร?



กองทุนรวมนี้เหมาะกับใคร?



คุณต้องระวังอะไรเป็นพิเศษ?



สัดส่วนของประเภททรัพย์สินที่ลงทุน



ค่าธรรมเนียม



ผลการดำเนินงาน



ข้อมูลอื่นๆ

การลงทุนในกองทุนรวมไม่ใช่การฝากเงิน





คุณกำลังจะลงทุนอะไร?

■ นโยบายการลงทุน

- กองทุนมีนโยบายลงทุนในพันธบัตรหรือตราสารแห่งหนึ่งที่มีคุณภาพและให้ผลตอบแทนที่เหมาะสมที่เสนอขายในประเทศและ/หรือต่างประเทศ โดยได้รับการจัดอันดับความน่าเชื่อถือของตราสารหรือของผู้ออกตราสารจากสถาบันจัดอันดับความน่าเชื่อถือที่ได้รับการยอมรับจากสำนักงานคณะกรรมการ ก.ล.ต. อยู่ในอันดับที่สามารถลงทุนได้ (Investment Grade) นอกจากนี้ กองทุนอาจลงทุนในหลักทรัพย์หรือทรัพย์สินอื่นหรือการหาดอกผลโดยวิธีอื่นอย่างใดอย่างหนึ่งหรือหลายอย่างซึ่งเป็นไปตามหลักเกณฑ์หรือได้รับความเห็นชอบจากสำนักงานคณะกรรมการ ก.ล.ต. และกองทุนอาจพิจารณาลงทุนในพันธบัตรหรือตราสารแห่งหนึ่งที่เสนอขายในต่างประเทศ ไม่เกินร้อยละ 79 ของมูลค่าทรัพย์สินสุทธิของกองทุน ทั้งนี้

ในกรณีที่กองทุนมีการลงทุนในพันธบัตรหรือตราสารแห่งหนึ่งที่เสนอขายในต่างประเทศ กองทุนจะลงทุนในสัญญาซื้อขายล่วงหน้าเพื่อลดหรือป้องกันความเสี่ยงด้านอัตราแลกเปลี่ยนทั้งจำนวน (Fully Hedging) ซึ่งเป็นไปตามหลักเกณฑ์หรือได้รับความเห็นชอบจากสำนักงานคณะกรรมการ ก.ล.ต.

กองทุนจะไม่ลงทุนในตราสารที่มีลักษณะของสัญญาซื้อขายล่วงหน้าแปง (Structured Note) แต่กองทุนอาจพิจารณาลงทุนในหรือมีไว้ซึ่งตราสารหนี้ที่มีอันดับความน่าเชื่อถือต่ำกว่าที่สามารถลงทุนได้ (Non - Investment Grade) และตราสารหนี้ที่ไม่ได้รับการจัดอันดับความน่าเชื่อถือ (Unrated Securities) ซึ่งเป็นไปตามหลักเกณฑ์หรือได้รับความเห็นชอบจากสำนักงานคณะกรรมการ ก.ล.ต.

ทั้งนี้ กองทุนจะลงทุนในทรัพย์สินประเภทตราสารหนี้รวมกันทุกขณะไม่น้อยกว่าร้อยละ 80 ของมูลค่าทรัพย์สินสุทธิของกองทุน

■ กลยุทธ์ในการบริหารจัดการลงทุน

- มุ่งหวังสร้างผลตอบแทนจากการลงทุนในตราสารหนี้ โดยจะลงทุน และถือทรัพย์สินที่ลงทุนจนครบอายุโครงการ (buy-and-hold)



กองทุนรวมนี้เหมาะกับใคร?

- ผู้ลงทุนที่คาดหวังผลตอบแทนที่สูงกว่าเงินฝาก และยอมรับผลตอบแทนที่อาจต่ำกว่าหุ้นได้

■ กองทุนรวมนี้ไม่เหมาะกับใคร

- ผู้ลงทุนที่เน้นการได้รับผลตอบแทนในจำนวนเงินที่แน่นอน หรือรักษาเงินต้นให้อยู่ครบ
- ผู้ลงทุนที่ต้องการไถ่ถอนหน่วยลงทุนเพื่อรับเงินในช่วงเวลา 3 ปี
- ผู้ลงทุนที่ต้องการลงทุนเฉพาะในตราสารหนี้ที่มีคุณภาพดีสภาพคล่องสูงและมีความเสี่ยงจากความผันผวนของราคาต่ำ เนื่องจากกองทุนรวมนี้ไม่ถูกจำกัดโดยกฎเกณฑ์ให้ต้องลงทุนในทรัพย์สินดังกล่าวเช่นเดียวกับกองทุนรวมตลาดเงิน

■ ทำอย่างไรหากยังไม่เข้าใจนโยบาย และความเสี่ยงของกองทุนนี้

- อ่านหนังสือชี้ชวนฉบับเต็ม หรือสอบถามผู้สนับสนุนการขายและบริษัทจัดการ
- อย่าลงทุนหากไม่เข้าใจลักษณะและความเสี่ยงของกองทุนรวมนี้ดีพอ

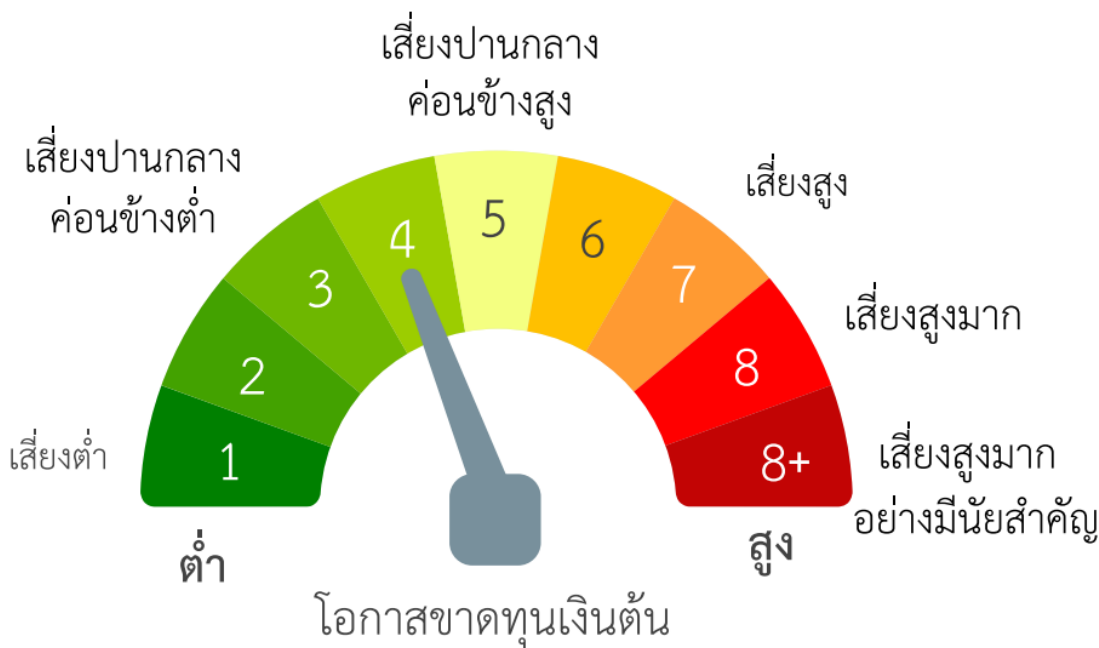


คุณต้องระวังอะไรเป็นพิเศษ?

■ คำเตือนที่สำคัญ

- กองทุนรวมนี้ไม่ได้ถูกจำกัดโดยกฎเกณฑ์ให้ต้องลงทุนเฉพาะในตราสารที่มีความเสี่ยงต่ำเช่นเดียวกับกองทุนรวมตลาดเงิน ดังนั้น จึงมีความเสี่ยงสูงกว่ากองทุนรวมตลาดเงิน
- กองทุนรวมนี้อาจมีการลงทุนในตราสารหนี้ที่มีสภาพคล่องต่ำ จึงอาจไม่สามารถซื้อขายตราสารหนี้ได้ในเวลาที่ต้องการหรือในราคาที่เหมาะสม
- ผู้ลงทุนอาจมีความเสี่ยงจากการผิดนัดชำระหนี้ของผู้ออกตราสารซึ่งส่งผลให้ผู้ลงทุนขาดทุนจากการลงทุนบางส่วนหรือทั้งจำนวนได้ และในการขายคืนหน่วยลงทุนผู้ลงทุนอาจจะไม่ได้รับเงินคืนตามที่ระบุไว้ในโครงการจัดการกองทุนรวม
- ในกรณีที่บริษัทจัดการมีพันธสัญญา หรือข้อตกลงกับรัฐต่างประเทศ หรือหน่วยงานของรัฐต่างประเทศ หรือมีความจำเป็นจะต้องปฏิบัติตามกฎหมายของรัฐต่างประเทศ ไม่ว่าที่เกิดขึ้นแล้วในขณะนี้หรือจะเกิดขึ้นในอนาคต เช่น ดำเนินการตาม Foreign Account Tax Compliance Act (FATCA) ของประเทศสหรัฐอเมริกา เป็นต้น ผู้ถือหน่วยลงทุนได้รับทราบและตกลง ยินยอมให้สิทธิแก่บริษัทจัดการที่จะปฏิบัติการและดำเนินการต่างๆ เพื่อให้เป็นไปตามพันธสัญญา หรือข้อตกลง หรือกฎหมายของรัฐต่างประเทศนั้น ซึ่งรวมถึงการเปิดเผยข้อมูลต่างๆ ของผู้ถือหน่วยลงทุน การหักภาษี ณ ที่จ่ายจากเงินได้ของผู้ถือหน่วยลงทุน ตลอดจนมีสิทธิดำเนินการอื่นใดเท่าที่จำเป็นสำหรับการปฏิบัติตามพันธสัญญา หรือข้อตกลงหรือกฎหมายของรัฐต่างประเทศ

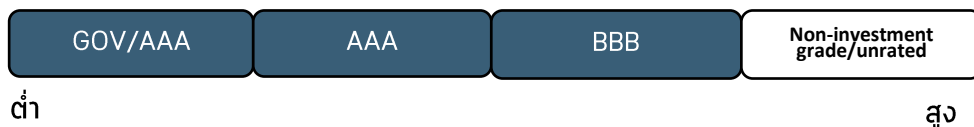
แผนภาพแสดงตำแหน่งความเสี่ยงของกองทุนรวม



ปัจจัยความเสี่ยงที่สำคัญ

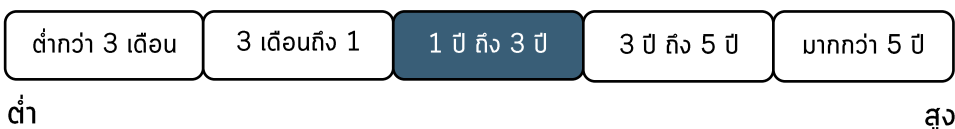
ความเสี่ยงจากการผิดนัดชำระหนี้ของผู้ออกตราสาร

อันดับความน่าเชื่อถือ
ส่วนใหญ่ของกองทุนรวม

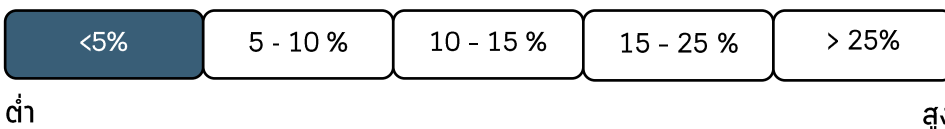


ความเสี่ยงจากความผันผวนของราคาหลักทรัพย์

อายุเฉลี่ยของทรัพย์สินที่
ลงทุน

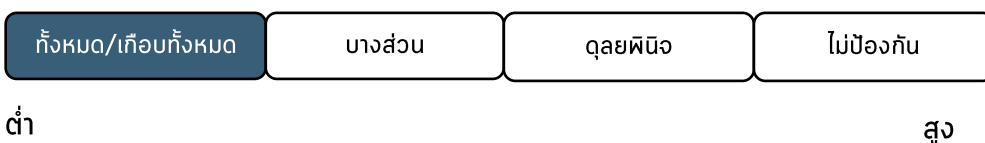


ความผันผวนของ
ผลการดำเนินงาน (SD)



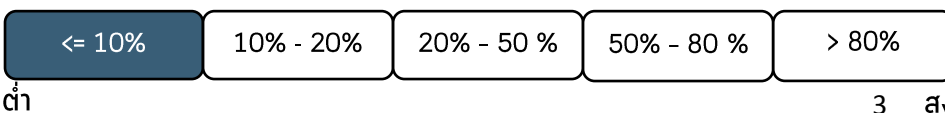
ความเสี่ยงจากการเปลี่ยนแปลงของอัตราแลกเปลี่ยน

การป้องกันความเสี่ยง FX



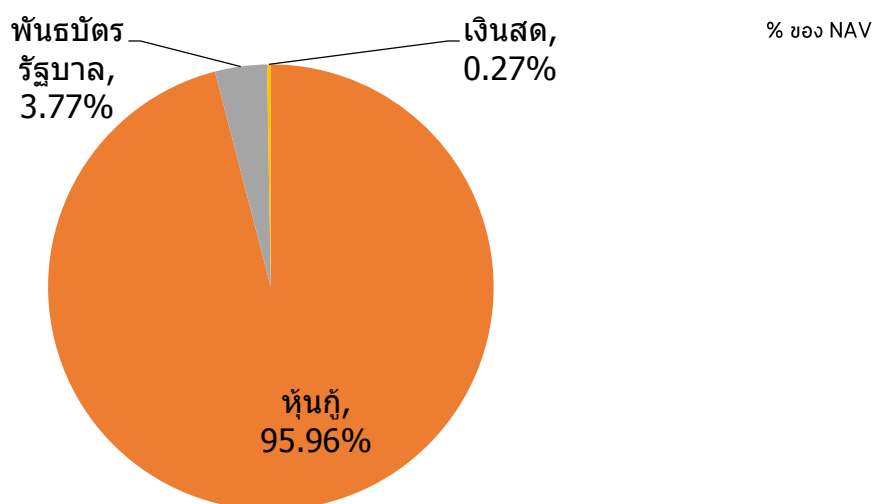
ความเสี่ยงจากการกระจุกตัวลงทุนในผู้ออกตราสาร

High Issuer
Concentration Risk





สัดส่วนของประเภททรัพย์สินที่ลงทุน

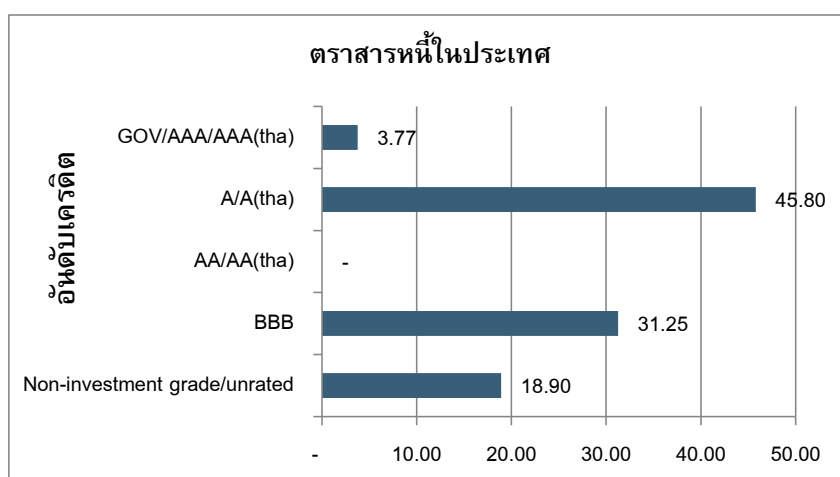


■ ชื่อทรัพย์สินที่ลงทุนสูงสุด 5 อันดับแรก

หลักทรัพย์	Rating	%
1 หุ้นกู้ โดยบริษัท ทีทีซีแอล จำกัด (มหาชน) (TTCL205BX)	BB+	18.90%
2 หุ้นกู้ โดยบริษัท เมืองไทย ลีสซิ่ง จำกัด (มหาชน) (MTLS20NAX)	BBB+	17.43%
3 หุ้นกู้ โดยบริษัท ดับบลิวเอชเอ คอร์ปอเรชั่น จำกัด (มหาชน) (WHA204CX)	A-	17.33%
4 หุ้นกู้ โดยบริษัท ยูนิเวนเจอร์ จำกัด (มหาชน) (UV205AX)	BBB	13.83%
5 หุ้นกู้ โดยบริษัท ราชธานีลีสซิ่ง จำกัด (มหาชน) (THANI205AX)	A-	13.80%

หมายเหตุ : เป็นข้อมูล ณ วันที่ 30 ธันวาคม 2562

■ นำหนักการลงทุนตามอันดับความน่าเชื่อถือ



หมายเหตุ : เป็นข้อมูล ณ วันที่ 30 ธันวาคม 2562

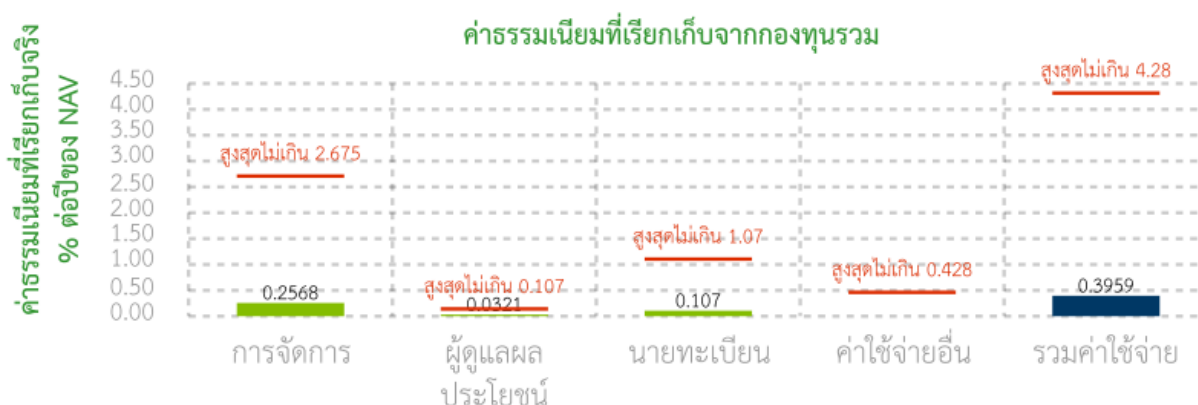
ทั้งนี้ คุณสามารถดูข้อมูลที่เป็นปัจจุบันได้ที่ website www.one-asset.com



ค่าธรรมเนียม

* ค่าธรรมเนียมมีผลกระทบต่อผลตอบแทนที่คุณจะได้รับ ดังนั้น คุณควรพิจารณาการเรียกเก็บค่าธรรมเนียมดังกล่าวก่อนการลงทุน *

ค่าธรรมเนียมที่เรียกเก็บจากกองทุนรวม (% ต่อปีของ NAV)



หมายเหตุ: ค่าใช้จ่ายอื่น เป็นข้อมูลของรอบบัญชีล่าสุด (รวมภาษีมูลค่าเพิ่ม)

ค่าธรรมเนียมที่เรียกเก็บจากผู้ถือหน่วย (%ของมูลค่าซื้อขาย)

รายการ	สูงสุดไม่เกิน	เก็บจริง
ค่าธรรมเนียมการขาย	ไม่มี	ไม่มี
ค่าธรรมเนียมการรับซื้อคืน	ไม่มี	ไม่มี
ค่าธรรมเนียมการสับเปลี่ยนหน่วยลงทุนเข้า	ไม่มี	ไม่มี
ค่าธรรมเนียมการสับเปลี่ยนหน่วยลงทุนออก	ไม่มี	ไม่มี
ค่าธรรมเนียมการโอนหน่วย	ตามที่นายทะเบียนเรียกเก็บ	ตามที่นายทะเบียนเรียกเก็บ
ค่าธรรมเนียมการออกเอกสารแสดงสิทธิในหน่วยลงทุน	ตามที่จ่ายจริง	ตามที่จ่ายจริง
ค่าใช้จ่ายอื่นๆ	ตามที่จ่ายจริง	ตามที่จ่ายจริง

หมายเหตุ: ค่าธรรมเนียมดังกล่าวรวมภาษีมูลค่าเพิ่ม ภาษีธุรกิจเฉพาะหรือภาษีอื่นใดแล้ว



ผลการดำเนินงานในอดีต

*** ผลการดำเนินงานในอดีต มิได้เป็นสิ่งยืนยันถึงผลการดำเนินงานในอนาคต ***

ดัชนีชี้วัด คือ กองทุนไม่สามารถเปิดเผยดัชนีเทียบวัดผลตอบแทนกองทุนได้เนื่องจากไม่มีดัชนีเทียบวัดที่เหมาะสมสำหรับพันธบัตรของประเทศที่ลงทุน ซึ่งการไม่เปิดเผยดัชนีเทียบวัดดังกล่าวไม่ได้ส่งผลกระทบต่อผลการวัดผลการดำเนินงานของกองทุน เนื่องจากกองทุนถือครองตราสารจนครบกำหนดอายุโครงการ (Buy and Hold)

- กองทุนนี้เคยมีผลขาดทุนสูงสุดในช่วงเวลา 5 ปี* คือ -0.23 %
- ความผันผวนของผลการดำเนินงาน* (Standard deviation) คือ 0.50%
- ความผันผวนของส่วนต่างของผลตอบแทนเฉลี่ยของกองทุนรวมและผลตอบแทนของดัชนีอ้างอิงย้อนหลัง 1 ปี (Tracking Error) คือ 0.91%
- ประเภทกองทุนรวมเพื่อใช้เปรียบเทียบผลการดำเนินงาน ณ จุดขาย คือ -

หมายเหตุ

*กรณีกองทุนจัดตั้งไม่ครบ 5 ปี จะแสดงค่าที่เกิดขึ้นนับตั้งแต่จัดตั้งกองทุน

■ ตารางแสดงผลการดำเนินงานย้อนหลังแบบปักหมุด ณ วันที่ 30 ธันวาคม 2562

กองทุน	Year to Date	3 เดือน	Percentile	6 เดือน	Percentile	1 ปี	Percentile	3 ปี	Percentile	5 ปี	Percentile	10 ปี	Percentile	ตั้งแต่จัดตั้ง
ผลตอบแทนกองทุนรวม	3.03%	0.67%	50	1.64%	25	3.03%	25							3.13%
ผลตอบแทนตัวชี้วัด	0%	0%	0	0%	0	0%	0							0%
ความผันผวนของกองทุน	0.91%	0.75%	25	0.98%	25	0.91%	25							1%
ความผันผวนของตัวชี้วัด	0%	0%	0	0%	0	0%	0							0%

คุณสามารถดูข้อมูลที่เป็นปัจจุบันได้ที่ www.one-asset.com



ข้อมูลอื่น ๆ

นโยบายการจ่ายเงินปันผล	ไม่จ่าย
ผู้ดูแลผลประโยชน์	ธนาคารไทยพาณิชย์ จำกัด (มหาชน)
วันที่จดทะเบียน	23 พฤษภาคม 2560
อายุโครงการ	ประมาณ 3 ปี แต่ไม่ต่ำกว่า 2 ปี 11 เดือน และไม่เกิน 3 ปี 1 เดือน นับจากวันจดทะเบียนกองทรัสต์สินเป็นกองทุนรวม
ซื้อและขายคืนหน่วยลงทุน	<p><u>วันทำการซื้อ</u> : บริษัทจัดการไม่เปิดเสนอขายภายหลังการเสนอขายหน่วยลงทุนครั้งแรก</p> <p><u>วันทำการขายคืน</u> : บริษัทจัดการจะไม่เปิดรับซื้อคืนหน่วยลงทุนปกติภายหลังปิดการเสนอขายครั้งแรก โดยจะทำการรับซื้อคืนหน่วยลงทุนอัตโนมัติทุกรอบระยะเวลา 6 เดือน โดยประมาณ จนกว่าจะครบกำหนดอายุโครงการ</p> <p>บริษัทจัดการจะประกาศแจ้งวันรับซื้อคืนหน่วยลงทุนอัตโนมัติและวันครบอายุโครงการ โดยจะปิดประกาศ ณ สำนักงานของบริษัทจัดการ สถานที่ติดต่อของผู้สนับสนุนการขายหรือรับซื้อคืน และประกาศผ่านทางเว็บไซต์ของบริษัทจัดการ ภายใน 30 วันทำการนับจากวันที่จดทะเบียนกองทรัสต์สินเป็นกองทุนรวม</p> <p>มูลค่าขั้นต่ำของการขายคืน : ไม่กำหนด</p> <p>ยอดคงเหลือขั้นต่ำ : 100 หน่วย</p> <p>ระยะเวลาการรับเงินค่าขายคืน</p> <ul style="list-style-type: none">- ในการรับซื้อคืนหน่วยลงทุนอัตโนมัติระหว่างอายุโครงการทุก 6 เดือน โดยประมาณ บริษัทจัดการจะชำระค่ารับซื้อคืนหน่วยลงทุนอัตโนมัติแก่ผู้ถือหน่วยทุกรายให้แก่ผู้ถือหน่วยลงทุนที่มีชื่อปรากฏอยู่ในทะเบียนผู้ถือหน่วยลงทุนของวันทำการรับซื้อคืนหน่วยลงทุนโดยอัตโนมัติ โดยถือว่าได้รับความยินยอมจากผู้ถือหน่วยลงทุนแล้ว ซึ่งจะนำเงินค่าขายคืนดังกล่าวเข้าฝากในบัญชีเงินฝาก ของผู้ถือหน่วยลงทุนตามที่ผู้ถือหน่วยลงทุนได้ให้ข้อมูลบัญชีเงินฝากไว้ หรือวิธีการอื่นใดที่ผู้ลงทุนระบุในคำขอเปิดบัญชี เว้นแต่บริษัทจัดการจะกำหนดหรืออนุญาตให้ดำเนินการเป็นอย่างอื่นได้- สำหรับการรับซื้อคืนหน่วยลงทุนโดยอัตโนมัติครั้งสุดท้าย บริษัทจัดการจะดำเนินการรับซื้อคืนหน่วยลงทุนโดยอัตโนมัติที่เหลือทั้งหมดของกองทุน ให้แก่ผู้ถือหน่วยลงทุนทุกราย ณ วันครบอายุโครงการ โดยทำการสับเปลี่ยนหน่วยลงทุนไปยังกองทุนเปิด วรรณเดลี หรือกองทุนอื่นใดที่บริษัทจัดการกำหนด ซึ่งเป็นกองทุนรวมภายใต้การจัดการของบริษัทจัดการ ภายใน 5 วันทำการ นับตั้งแต่วันที่ถัดจากวันรับซื้อคืนหน่วยลงทุนโดยอัตโนมัติ <p>คุณสามารถตรวจสอบมูลค่าทรัพย์สินได้ที่ www.one-asset.com</p>

รายชื่อผู้จัดการกองทุน	<ul style="list-style-type: none"> นางสาวพรอมา เทวาคูดี นางสาวจันทร์เพ็ญ ชูวงษ์ นางสาวประภาภรณ์ ชื้อเจริญกิจ นางสาวกวิศา เหมเวช 	วันจดทะเบียนกองทุน วันจดทะเบียนกองทุน วันจดทะเบียนกองทุน วันจดทะเบียนกองทุน
อัตราส่วนหมุนเวียนการลงทุนของกองทุนรวม (PTR)	0.01 *กรณีกองทุนรวมที่จดทะเบียนจัดตั้งไม่ถึง 1 ปี จะแสดงค่าที่เกิดขึ้นจริงในช่วงเวลาตั้งแต่วันที่จดทะเบียนถึงวันที่รายงาน	
ผู้สนับสนุนการขายหรือรับซื้อคืน	บริษัทหลักทรัพย์จัดการกองทุน วรณ จำกัด หรือผู้สนับสนุนการขายหรือรับซื้อคืนหน่วยลงทุนที่ได้รับแต่งตั้งจากบริษัทจัดการ ทั้งนี้ ผู้ลงทุนสามารถตรวจสอบรายชื่อผู้สนับสนุนการขายหรือรับซื้อคืนที่ให้บริการเพิ่มเติมได้ที่ www.one-asset.com	
ติดต่อสอบถามรับหนังสือชี้ชวน ร้องเรียน	บริษัทหลักทรัพย์จัดการกองทุน วรณ จำกัด 989 อาคารสยามพิวรรธน์ทาวเวอร์ ชั้น 9, 24 ถนนพระราม 1 แขวง/เขตปทุมวัน กรุงเทพมหานคร 10330 โทรศัพท์ 0-2659-8888 โทรสาร 0-2659-8860-1	
ธุรกรรมที่อาจก่อให้เกิดความขัดแย้งทางผลประโยชน์	คุณสามารถตรวจสอบธุรกรรมที่อาจก่อให้เกิดความขัดแย้งทางผลประโยชน์ได้ที่ www.one-asset.com	

- การลงทุนในหน่วยลงทุนไม่ใช้การฝากเงิน รวมทั้งไม่ได้อยู่ภายใต้ความคุ้มครองของสถาบันคุ้มครองเงินฝาก จึงมีความเสี่ยงจากการลงทุนซึ่งผู้ลงทุนอาจไม่ได้รับเงินลงทุนคืนเต็มจำนวน
- ได้รับอนุมัติจัดตั้ง และอยู่ภายใต้การกำกับดูแลของสำนักงาน ก.ล.ต.
- การพิจารณาหนังสือชี้ชวนในการเสนอขายหน่วยลงทุนของกองทุนรวมนี้มีได้เป็นการแสดงว่าสำนักงาน ก.ล.ต. ได้รับรองถึงความถูกต้องของข้อมูลในหนังสือชี้ชวนของกองทุนรวม หรือ ได้ประกันราคาหรือผลตอบแทนของหน่วยลงทุนที่เสนอขายนั้น ทั้งนี้ บริษัทจัดการกองทุนรวม ได้สอบถามข้อมูลในหนังสือชี้ชวนส่วนสรุปข้อมูลสำคัญ ณ วันที่ 30 ธันวาคม 2562 แล้วด้วยความระมัดระวังในฐานะผู้รับผิดชอบในการดำเนินการของกองทุนรวมและขอรับรองว่าข้อมูลดังกล่าวถูกต้อง ไม่เป็นเท็จ และไม่ทำให้ผู้อื่นสำคัญผิด

ข้อมูลอื่นๆ

ข้อมูลการลงทุนของกองทุน

หากผู้ถือหน่วยลงทุนลงทุนในกองทุนนี้ เป็นระยะเวลาเท่ากับอายุโครงการ ผู้ถือหน่วยลงทุนจะมีโอกาสได้รับผลตอบแทนจากการลงทุนตามที่ได้ประมาณการไว้ ซึ่งสำหรับการลงทุนในครั้งนี้ ได้มีการประมาณการผลตอบแทนไว้ที่ 2.90% ต่อปี โดยมีรายละเอียดของการประมาณการผลตอบแทนตามตาราง

ตราสารที่ลงทุน (ระยะเวลาการลงทุนประมาณ 3 ปี)	Issuer Code	Issue/ Issuer rating	เสนอขาย		ลงทุนจริง		อัตรา ผลตอบแทน ที่เสนอขาย (%ต่อปี)	อัตรา ผลตอบแทนของ พอร์ตที่ลงทุน (%ต่อปี)
			สัดส่วน การลงทุน (% Nav.)	yield	สัดส่วน การลงทุน (% Nav.)	yield		
พันธบัตรธนาคารแห่งประเทศไทย	CB	G	4.60%	1.40%	3.50%	1.40%	0.06%	0.05%
หุ้นกู้บริษัท เบริลลี่ ยูคเกอร์ จำกัด (มหาชน)	BJC	A+ / Listed Company	5.60%	2.50%	5.25%	2.60%	0.14%	0.14%
หุ้นกู้บริษัท ปูนซีเมนต์นครหลวง จำกัด (มหาชน)	SCCC	A / Listed Company	1.00%	2.20%	0.90%	2.49%	0.02%	0.02%
หุ้นกู้บริษัท ควอลิตี้เฮาส์ จำกัด (มหาชน)	QH	A- / Listed Company	-	-	3.50%	2.69%	-	0.09%
หุ้นกู้บริษัท ราชธานีลิตรซิ่ง จำกัด (มหาชน)	THANI	A- / Listed Company	11.00%	2.50%	14.00%	2.77%	0.28%	0.39%
หุ้นกู้บริษัท ไทยแอร์เอเชีย จำกัด	TAA	A- / Non-Listed Company	7.50%	2.50%	5.25%	2.65%	0.19%	0.14%
หุ้นกู้บริษัท ยูนิเวนเจอร์ จำกัด (มหาชน)	UV	BBB+ / Listed Company	14.80%	3.40%	14.00%	3.40%	0.50%	0.48%
หุ้นกู้บริษัท คิมบิลวเฮเซ คอร์ปอเรชั่น จำกัด (มหาชน)	WHA	BBB+ / Listed Company	18.50%	3.50%	17.30%	3.50%	0.65%	0.61%
หุ้นกู้บริษัท เมืองไทย ลิตรซิ่ง จำกัด (มหาชน)	MTLS	BBB / Listed Company	18.50%	4.00%	17.30%	4.20%	0.74%	0.73%
หุ้นกู้บริษัท ทีทีซีแอล จำกัด (มหาชน)	TTCL	BBB+ / Listed Company	18.50%	3.50%	19.00%	3.90%	0.65%	0.74%
ประมาณการผลตอบแทนต่อปี (% ต่อปี)							3.23%	3.38%
ประมาณการค่าธรรมเนียมและค่าใช้จ่าย (% ต่อปี)							0.33%	0.48%
ประมาณการผลตอบแทนที่คาดว่าจะได้รับจากการลงทุน (% ต่อปี)							2.90%	2.90%

หมายเหตุ

- 1) กองทุนอาจมีความเสี่ยงจากความสามารถในการชำระหนี้ของผู้ออกหลักทรัพย์ที่กองทุนได้ลงทุน หรือในกรณีสภาวะตลาดมีการเปลี่ยนแปลงไป ซึ่งผู้ลงทุนอาจไม่ได้รับเงินลงทุนคืนเต็มจำนวน
- 2) หากมีการเปลี่ยนแปลงหลักเกณฑ์การเรียกเก็บภาษีของกองทุนตราสารหนี้ ผู้ลงทุนอาจมีความเสี่ยงภาวะภาษีดังกล่าวได้ และอาจไม่ได้รับผลตอบแทนตามที่คาดไว้
- 3) ประมาณการค่าใช้จ่ายอาจมีการเปลี่ยนแปลงตามที่บริษัทจัดการเห็นสมควร ทั้งนี้ ไม่เกินอัตราที่ระบุไว้ในโครงการ

คำอธิบายเพิ่มเติม

- **ความเสี่ยงจากการผิดนัดชำระหนี้ของผู้ออกตราสาร (Credit Risk)** หมายถึง การพิจารณาจากอันดับความน่าเชื่อถือของตราสารที่ลงทุน (credit rating) ซึ่งเป็นข้อมูลบอกระดับความสามารถในการชำระหนี้ โดยพิจารณาจากผลการดำเนินงานที่ผ่านมาและฐานะการเงินของผู้ออกตราสาร credit rating ของหุ้นทุระยะยาวมีความหมายโดยย่อ ดังต่อไปนี้

ระดับการลงทุน	TRIS	Fitch	Moody's	S&P	คำอธิบาย
ระดับที่น่าลงทุน	AAA	AAA(thai)	Aaa	AAA	อันดับเครดิตสูงสุด มีความเสี่ยงต่ำที่สุดที่จะไม่สามารถชำระหนี้ได้ตามกำหนด
	AA	AA(thai)	Aa	AA	อันดับเครดิตรองลงมาและถือว่า มีความเสี่ยงต่ำมากที่จะไม่สามารถชำระหนี้ได้ตามกำหนด
	A	A(thai)	A	A	ความเสี่ยงต่ำที่จะไม่สามารถชำระหนี้ได้ตามกำหนด
	BBB	BBB(thai)	Baa	BBB	ความเสี่ยงปานกลางที่จะไม่สามารถชำระหนี้ได้ตามกำหนด
ระดับที่ต่ำกว่าน่าลงทุน	ต่ำกว่า BBB	ต่ำกว่า BBB	ต่ำกว่า BBB(thai)	ต่ำกว่า BBB	ความเสี่ยงสูง ที่จะไม่สามารถชำระหนี้ได้ตามกำหนด

- **ความเสี่ยงจากความผันผวนของราคาดัชนีหลักทรัพย์ (Market Risk)** หมายถึง ความผันผวนของมูลค่าหน่วยลงทุนที่เกิดจากการเปลี่ยนแปลงของอัตราดอกเบี้ยซึ่งขึ้นกับปัจจัยภายนอก เช่น สภาวะเศรษฐกิจ การลงทุน ปัจจัยทางการเมืองทั้งในและต่างประเทศ เป็นต้น โดยราคาตราสารหนี้จะเปลี่ยนแปลงในทิศทางตรงข้ามกับการเปลี่ยนแปลงของอัตราดอกเบี้ย เช่น หากอัตราดอกเบี้ยในตลาดเงินมีแนวโน้มปรับตัวสูงขึ้น อัตราดอกเบี้ยของตราสารหนี้ที่ออกใหม่ก็จะสูงขึ้นด้วย ดังนั้นราคาตราสารหนี้ที่ออกมาก่อนจะมีการซื้อขายในระดับราคาที่ต่ำลง โดยกองทุนรวมที่มีอายุเฉลี่ยของทรัพย์สินที่ลงทุน (portfolio duration) สูงจะมีโอกาสเผชิญกับการเปลี่ยนแปลงของราคามากกว่ากองทุนรวมที่มี portfolio duration ต่ำกว่า
- **ความเสี่ยงจากการเปลี่ยนแปลงของอัตราแลกเปลี่ยน (Currency Risk)** หมายถึง การเปลี่ยนแปลงของอัตราแลกเปลี่ยนมีผลกระทบต่อมูลค่าของหน่วยลงทุน เช่น กองทุนรวมลงทุนด้วยสกุลเงินดอลลาร์สหรัฐ ในช่วงที่เงินบาทอ่อนแต่ขายทำกำไรในช่วงที่บาทแข็ง กองทุนจะได้เงินบาทกลับมาน้อยลง ในทางกลับกัน หากกองทุนรวมลงทุนในช่วงที่เงินบาทแข็งและขายทำกำไรในช่วงที่บาทอ่อนก็อาจได้ผลตอบแทนมากขึ้นกว่าเดิมด้วยเช่นกัน ดังนั้น การป้องกันความเสี่ยงจากอัตราแลกเปลี่ยนจึงเป็นเครื่องมือสำคัญในการบริหารความเสี่ยงจากดังกล่าว
 - **ป้องกันความเสี่ยงทั้งหมด/หรือเกือบทั้งหมด :** ผู้ลงทุนไม่มีความเสี่ยงจากอัตราแลกเปลี่ยน