



บริษัทหลักทรัพย์จัดการกองทุน  
ยูโอบี (ประเทศไทย) จำกัด  
การเข้าร่วมต่อต้านการทุจริต :  
ได้รับการรับรอง CAC

## กองทุนเปิด 70/30 ปันผล หุ้นระยะยาว 70/30 - Dividend Long Term Equity Fund 70/30-D LTF

กองทุนรวมตราสารทุน  
กองทุนรวมหุ้นระยะยาว (Long Term Equity Fund : LTF)  
กองทุนรวมที่ลงทุนแบบมีความเสี่ยงทั้งในและต่างประเทศ

**“การลงทุนในกองทุนรวมหุ้นระยะยาวตั้งแต่วันที่ 1 มกราคม 2563 เป็นต้นไป  
ผู้ลงทุนไม่สามารถนำมรดกหย่อนภาษีได้”**



คุณกำลังจะลงทุนอะไร?



กองทุนรวมนี้เหมาะกับใคร



คุณต้องระวังอะไรเป็นพิเศษ?



สัดส่วนของประเภททรัพย์สินที่ลงทุน



ค่าธรรมเนียม



ผลการดำเนินงาน



ข้อมูลอื่นๆ

การลงทุนในกองทุนรวม ไม่ใช่ การฝากเงิน



## คุณกำลังจะลงทุนอะไร ?

### นโยบายการลงทุน

กองทุนจะเน้นการลงทุนในตราสารแห่งทุนของบริษัทที่จดทะเบียนในตลาดหลักทรัพย์ โดยจะคัดเลือกบริษัทที่มีปัจจัยพื้นฐานและผลประกอบการดี มีแนวโน้มการเติบโตที่สม่ำเสมอ และมีเสถียรภาพทางการเงิน โดยจะลงทุนในหรือมีไว้ซึ่งหุ้นสามัญของบริษัทที่จดทะเบียนในตลาดหลักทรัพย์ และตราสารกึ่งหนี้กึ่งทุนโดยเฉลี่ยในรอบปีบัญชีไม่เกินร้อยละ 70 ของมูลค่าทรัพย์สินสุทธิของกองทุน ทั้งนี้ จะลงทุนในหรือมีไว้ซึ่งหุ้นสามัญของบริษัทที่จดทะเบียนในตลาดหลักทรัพย์ รวมถึงกอง ETF หรือกองทุนรวมดัชนีที่อ้างอิงกับผลตอบแทนหุ้นหรือกลุ่มหุ้นของบริษัทจดทะเบียนด้วย โดยมีฐานะการลงทุนสุทธิในหุ้นสามัญเฉลี่ยรอบปีบัญชีไม่ต่ำกว่าร้อยละ 65 ของมูลค่าทรัพย์สินสุทธิของกองทุน

สำหรับการลงทุนในส่วนที่เหลือจะลงทุนในตราสารแห่งหนี้ ทั้งภาครัฐบาล รัฐวิสาหกิจ และ/หรือภาคเอกชน และ/หรือเงินฝาก หรือหลักทรัพย์ หรือทรัพย์สินอื่นหรือการขาดโอกาสโดยวิธีการอื่นอย่างใดอย่างหนึ่งหรือหลายอย่างตามที่คณะกรรมการ ก.ล.ด. หรือสำนักงานคณะกรรมการ ก.ล.ด. กำหนดหรือให้ความเห็นชอบ

นอกจากนี้ กองทุนอาจลงทุนในหลักทรัพย์ที่เสนอขายในต่างประเทศตามหลักเกณฑ์ที่สำนักงานคณะกรรมการกำกับหลักทรัพย์และตลาดหลักทรัพย์ประกาศกำหนด ทั้งนี้ ตามความเหมาะสมต่อสถานะเศรษฐกิจ และสภาวะตลาด และอาจลงทุนในสัญญาซื้อขายล่วงหน้าที่มีสินค้าหรือตัวแปรเป็นหลักทรัพย์หรือดัชนีกลุ่มหลักทรัพย์ และ/หรืออัตราดอกเบี้ย อัตราแลกเปลี่ยนเงิน และ/หรืออันดับความน่าเชื่อถือหรือเหตุการณ์ที่มีผลต่อการชำระหนี้ของตราสารแห่งหนี้ และ/หรือสินค้าหรือตัวแปรอื่นใดที่สำนักงานคณะกรรมการ ก.ล.ด. กำหนด โดยมีวัตถุประสงค์เพื่อป้องกันความเสี่ยง (hedging)

อนึ่ง ผู้จัดการกองทุนจะเป็นผู้จัดสรรส่วนการลงทุน และพิจารณาถึงความจำเป็นของการจัดหา และ/หรือเลือกสรรวิธีการป้องกันความเสี่ยงต่าง ๆ ของกองทุน โดยจะพิจารณาให้เหมาะสมกับสถานการณ์ในแต่ละขณะ ทั้งนี้ เพื่อผลตอบแทนที่ดีและเพื่อผลประโยชน์ต่อกองทุนและผู้ถือหน่วยลงทุนเป็นหลัก

ทั้งนี้ กองทุนจะไม่ลงทุนในตราสารที่มีลักษณะของสัญญาซื้อขายล่วงหน้าแฝง (Structured Note) หรือ Credit Linked Note

### กลยุทธ์การบริหารกองทุน

มุ่งหวังให้ผลประกอบการสูงกว่าดัชนีชี้วัด (Active Management)



## กองทุนรวมนี้เหมาะกับใคร ?

1. ผู้ลงทุนที่สามารถรับความผันผวนของราคาหุ้นที่กองทุนรวมไปลงทุน ซึ่งอาจจะปรับตัวเพิ่มสูงขึ้น หรือลดลงจนต่ำกว่ามูลค่าที่ลงทุนและทำให้ขาดทุนได้
2. ผู้ที่สามารถลงทุนในระยะกลางถึงระยะยาว โดยคาดหวังผลตอบแทนในระยะยาวที่ดีกว่าการลงทุนในตราสารหนี้ทั่วไป

### กองทุนรวมนี้ ไม่เหมาะ กับใคร

ผู้ลงทุนที่เน้นการได้รับผลตอบแทนในจำนวนเงินที่แน่นอน หรือรักษาเงินต้นให้อยู่ครบ



## ทำอย่างไรหากยังไม่เข้าใจนโยบาย และความเสี่ยงของกองทุนนี้

- อ่านหนังสือชี้ชวนฉบับเต็ม หรือสอบถามผู้สนับสนุนการขายและบริษัทจัดการ
- อย่างลงทุนหากไม่เข้าใจลักษณะและความเสี่ยงของกองทุนรวมนี้ดีพอ



## คุณต้องระวังอะไรเป็นพิเศษ ?

### คำเตือนที่สำคัญ

1. ผู้ลงทุนควรศึกษาข้อมูลเกี่ยวกับสิทธิประโยชน์ทางภาษีที่ระบุไว้ในคู่มือการลงทุนรวมหุ้นระยะยาวและปฏิบัติตามเงื่อนไขในคู่มือการลงทุน – กองทุนรวมหุ้นระยะยาวเท่านั้น จึงจะได้รับสิทธิประโยชน์ทางภาษี
2. ผู้ลงทุนไม่สามารถนำหน่วยลงทุนของกองทุนรวมหุ้นระยะยาว ไปจำหน่าย โอน จำนอง หรือนำไปเป็นประกัน
3. ผู้ถือหน่วยลงทุนของกองทุนรวมหุ้นระยะยาว จะไม่ได้รับสิทธิประโยชน์ทางภาษีหากไม่ปฏิบัติตามเงื่อนไขการลงทุน และจะต้องคืนสิทธิประโยชน์ทางภาษีที่เคยได้รับภายในกำหนดเวลา มิฉะนั้นจะต้องชำระเงินเพิ่ม และ/หรือเบี้ยปรับตามประมวลรัษฎากรด้วย
4. การลงทุนในกองทุนรวมหุ้นระยะยาวตั้งแต่วันที่ 1 มกราคม 2563 เป็นต้นไป ผู้ลงทุนไม่สามารถนำมาลดหย่อนภาษีได้
5. ในกรณีที่ มีแนวโน้มว่าจะมีการขายคืนหน่วยลงทุนเกินกว่า 2 ใน 3 ของจำนวนหน่วยลงทุนที่จำหน่ายได้แล้วทั้งหมด บริษัทจัดการอาจใช้ดุลยพินิจในการเลิกกองทุนรวม และอาจยกเลิกคำสั่งซื้อขายหน่วยลงทุนที่ได้รับไว้แล้วหรือหยุดรับคำสั่งดังกล่าวได้

## แผนภาพแสดงตำแหน่งความเสี่ยงของกองทุนรวม



## ปัจจัยความเสี่ยงที่สำคัญ

### ความเสี่ยงจากความผันผวนของมูลค่าหน่วยลงทุน (Market risk)

	ต่ำ				สูง
ความผันผวนของผลการดำเนินงาน (SD)	≤ 5%	5 - 10%	10 - 15%	15 - 25%	> 25%

	ต่ำ				สูง
กลุ่มหุ้นที่เน้นลงทุน	General	Large Cap	Mid/Small	Sector	

### ความเสี่ยงจากการลงทุนกระจุกตัว (High concentration risk)

	ต่ำ				สูง
การลงทุนกระจุกตัวในผู้ออกตราสารรวม	≤ 10%	10 - 20%	20 - 50%	50 - 80%	> 80%

	ต่ำ				สูง
การลงทุนกระจุกตัวหมวดอุตสาหกรรมรวม	≤ 20%	20 - 50%	50 - 80%	> 80%	

	ต่ำ				สูง
การลงทุนกระจุกตัวรายประเทศรวม	≤ 20%	20 - 50%	50 - 80%	> 80%	

### ความเสี่ยงจากการเปลี่ยนแปลงของอัตราแลกเปลี่ยน (Exchange rate risk)

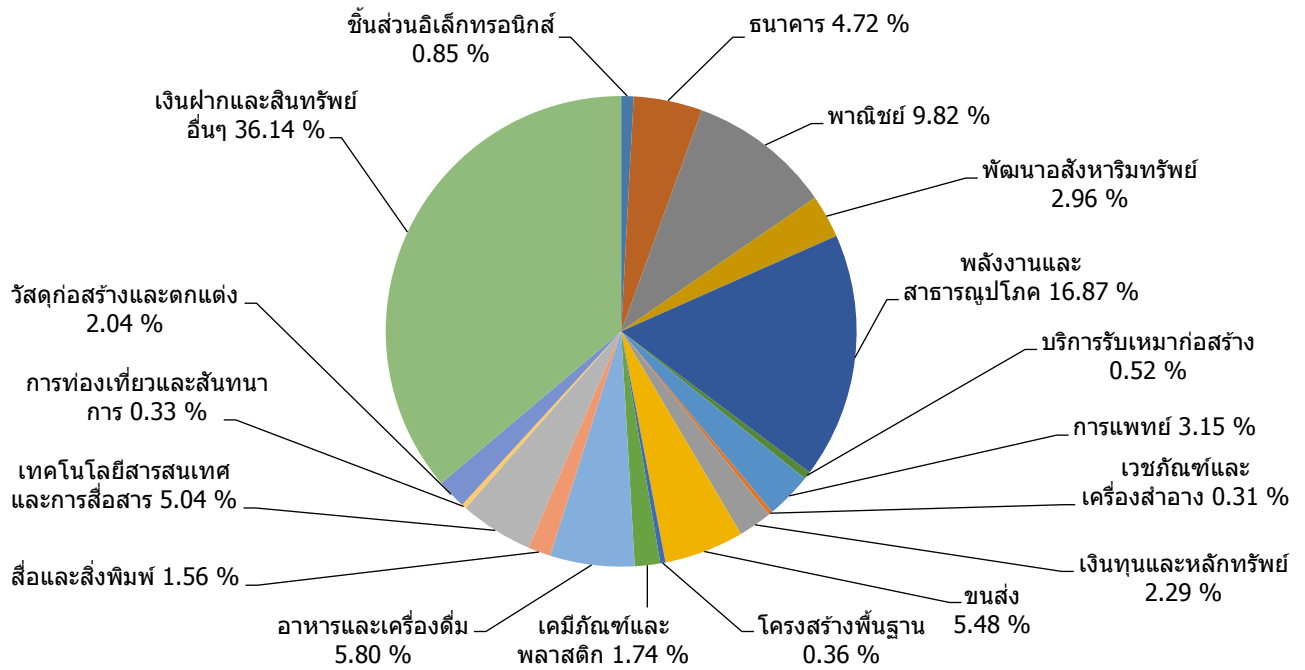
	ต่ำ				สูง
การป้องกันความเสี่ยง fx	ทั้งหมด / เกือบทั้งหมด	บางส่วน	ดลยพินิจ	ไม่ป้องกัน	

หมายเหตุ : กองทุนรวมมีการป้องกันความเสี่ยงจากการเปลี่ยนแปลงของอัตราแลกเปลี่ยนคิดเป็น 0% ของเงินลงทุนในต่างประเทศ ทั้งนี้ ท่านสามารถดูคำอธิบายความเสี่ยงต่างๆได้จากคำอธิบายเพิ่มเติมท้ายเล่ม



## สัดส่วนของประเภททรัพย์สินที่ลงทุน

% ของ NAV



### ชื่อทรัพย์สินและการลงทุนสูงสุด 5 อันดับแรก

ทรัพย์สิน	% ของ NAV
1. บริษัท ปตท. จำกัด (มหาชน)	5.30
2. บริษัท ซีพี ออลล์ จำกัด (มหาชน)	4.79
3. บริษัท ท่าอากาศยานไทย จำกัด (มหาชน)	4.12
4. บริษัท กัลฟ์ เอ็นเนอร์จี ดีเวลลอปเม้นท์ จำกัด (มหาชน)	3.53
5. บริษัท กรุงเทพดุสิตเวชการ จำกัด (มหาชน)	2.81

สามารถดูข้อมูลที่เป็นปัจจุบันได้ที่ <https://www.uobam.co.th/th/mutual-fund/90089>

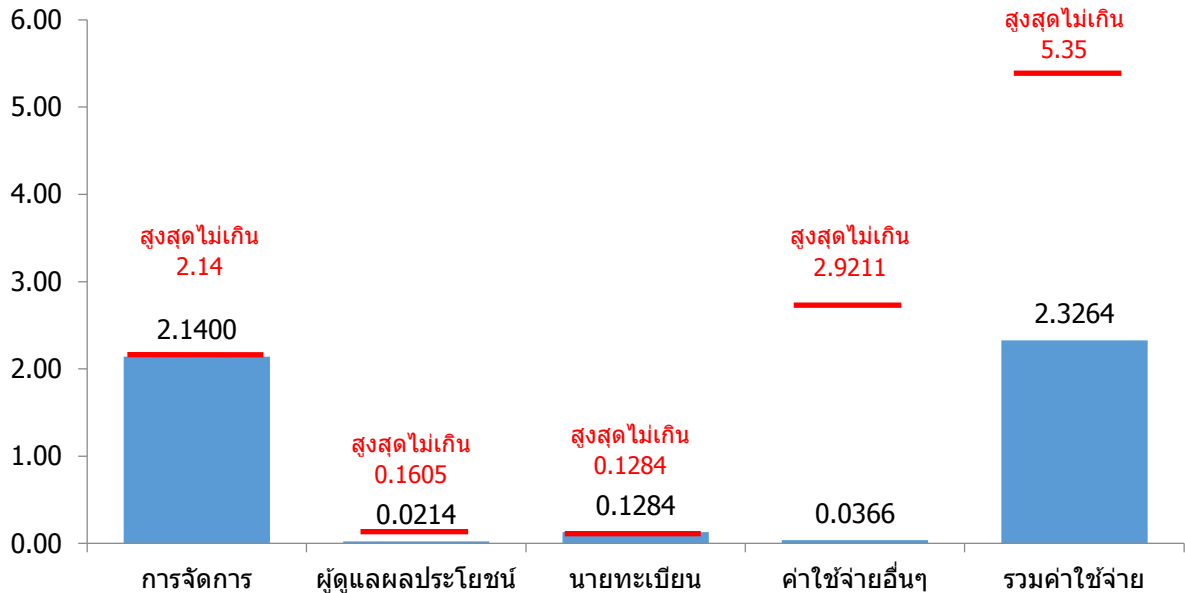


## ค่าธรรมเนียม

\*ค่าธรรมเนียมมีผลกระทบต่อผลตอบแทนที่คุณจะได้รับ  
ดังนั้น คุณควรพิจารณาการเรียกเก็บค่าธรรมเนียมดังกล่าวก่อนการลงทุน \*

### ค่าธรรมเนียมที่เรียกเก็บจากกองทุนรวม (% ต่อปีของ NAV)

ค่าธรรมเนียมที่เรียกเก็บจริง % ต่อปีของ NAV



#### หมายเหตุ :

- ค่าธรรมเนียมตามรายการดังกล่าวข้างต้น ได้รวมภาษีมูลค่าเพิ่มหรือภาษีธุรกิจเฉพาะ หรือภาษีอื่นใดทำนองเดียวกัน (ถ้ามี)
- ค่าใช้จ่ายอื่นๆข้างต้น เช่น ค่าสอบบัญชี เรียกเก็บจริงในอัตราร้อยละ 0.0048, ค่าประกาศหนังสือพิมพ์ เรียกเก็บจริงในอัตราร้อยละ 0.0108, ค่าใช้จ่ายในการจ่ายเงินปันผล เรียกเก็บจริงในอัตราร้อยละ 0.0189 เป็นต้น

ทั้งนี้ สามารถดูค่าธรรมเนียมที่เรียกเก็บจากกองทุนรวมย้อนหลัง 3 ปีได้ที่ :  
<https://www.uobam.co.th/th/mutual-fund/90089>

### ค่าธรรมเนียมที่เรียกเก็บจากผู้ถือหน่วยลงทุน (% ของมูลค่าหน่วยลงทุน)

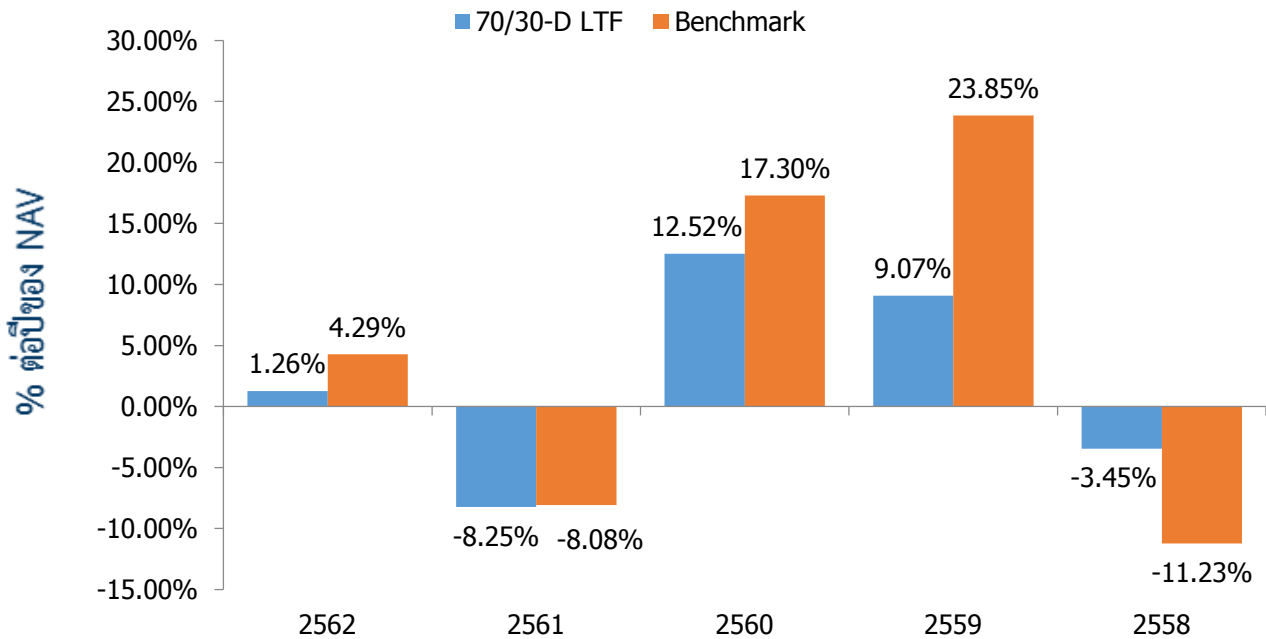
รายการ	สูงสุดไม่เกิน	เก็บจริง
ค่าธรรมเนียมการขาย	ไม่มี	ไม่มี
ค่าธรรมเนียมการสับเปลี่ยนหน่วยลงทุนเข้า	ไม่มี	ไม่มี
ค่าธรรมเนียมการรับซื้อคืน	ไม่มี	ไม่มี
ค่าธรรมเนียมการสับเปลี่ยนหน่วยลงทุนออก	ไม่มี	ไม่มี
ค่าธรรมเนียมการโอนหน่วย	ไม่มี	ไม่มี
ค่าธรรมเนียมการออกเอกสารแสดงสิทธิในหน่วยลงทุน	รายการละ 50 บาท	รายการละ 50 บาท



## ผลการดำเนินงานในอดีต

**\* ผลการดำเนินงานในอดีต มิได้เป็นสิ่งยืนยันถึงผลการดำเนินงานในอนาคต \***

1. ดัชนีชี้วัด คือ: ดัชนีผลตอบแทนรวมตลาดหลักทรัพย์แห่งประเทศไทย (SET TRI)
2. ผลการดำเนินงานย้อนหลังตามปีปฏิทิน



3. กองทุนนี้เคยมีผลขาดทุนสูงสุดในช่วงเวลา 5 ปี -31.3643%
  4. ความผันผวนของผลการดำเนินงาน (Standard deviation) คือ 10.12% ต่อปี
  5. ประเภทกองทุนรวมเพื่อใช้เปรียบเทียบผลการดำเนินงาน ณ จุดขาย คือ Equity General
- \*คุณสามารถดูข้อมูลที่เป็นปัจจุบันได้ที่ <https://www.uobam.co.th/th/mutual-fund/90089>
6. ผลการดำเนินงานย้อนหลังแบบปีกลมุด

กองทุน	YTD	3 เดือน	Percentile	6 เดือน	Percentile	1 ปี	Percentile	3 ปี	Percentile	5 ปี	Percentile	10 ปี	Percentile	ตั้งแต่จัดตั้งกองทุน*
ผลตอบแทนของกองทุนรวม	-11.38%	10.10%	95	-11.38%	25	-16.68%	25	-2.38%	25	-1.01%	75	6.30%	75	6.54%
ผลตอบแทนตัวชี้วัด	-13.17%	20.52%	25	-13.17%	50	-19.56%	50	-2.12%	25	0.96%	25	9.02%	25	8.31%
ความผันผวนของกองทุน	17.83%	8.64%	5	17.83%	5	18.78%	5	12.17%	5	10.12%	5	12.57%	5	15.46%
ความผันผวนของตัวชี้วัด	26.28%	12.44%	5	26.28%	5	27.50%	75	18.62%	75	15.69%	75	16.13%	50	20.19%

- ผลตอบแทนที่มีอายุมากกว่าหรือเท่ากับ 1 ปี จะแสดงเป็นผลตอบแทนร้อยละต่อปี
- เอกสารการวัดผลการดำเนินงานของกองทุนรวมฉบับนี้ ได้จัดทำขึ้นตามมาตรฐานการวัดและนำเสนอผลการดำเนินงานของกองทุนรวมของสมาคมบริษัทจัดการลงทุน

คุณสามารถดูข้อมูลที่เป็นปัจจุบันได้ที่ : <https://www.uobam.co.th/th/mutual-fund/90089>

AIMC Category	Peer Percentile	Return (%)						Standard Deviation (%)					
		3M	6M	1Y	3Y	5Y	10Y	3M	6M	1Y	3Y	5Y	10Y
Equity General	5th Percentile	28.00	-7.05	-13.22	-0.23	2.38	9.66	18.84	28.46	20.94	13.10	11.92	12.04
	25th Percentile	20.06	-11.47	-17.72	-2.34	0.70	8.43	22.08	33.32	24.47	16.31	13.76	15.54
	50th Percentile	17.73	-14.00	-19.52	-3.58	-0.18	7.39	24.48	35.33	25.98	17.44	14.86	16.13
	75th Percentile	15.35	-15.67	-22.15	-5.48	-1.71	5.55	25.92	37.36	27.36	18.84	16.00	16.58
	95th Percentile	11.87	-19.15	-27.64	-9.04	-4.64	3.68	29.48	42.47	29.83	21.63	18.23	18.09

ตารางแสดงผลการดำเนินงานของกลุ่ม Equity General ข้อมูล ณ วันที่ 30 มิถุนายน 2563

### ข้อตกลงและเงื่อนไขของข้อมูลเปรียบเทียบผลการดำเนินงานแบบเปอร์เซ็นต์ไทล์ (Disclaimer of Peer Group Fund Performance)

1. ผลการดำเนินงานในอดีตของกองทุน มิได้เป็นสิ่งยืนยันถึงผลการดำเนินงานในอนาคต
2. ผู้ลงทุนสามารถดูข้อมูลฉบับเต็มได้ที่ [www.aimc.or.th](http://www.aimc.or.th)
3. ผลการดำเนินงานของกองทุนที่การเปรียบเทียบ แบ่งตามประเภทกองทุนรวมภายใต้ข้อกำหนดของสมาคมบริษัทจัดการลงทุน โดยกองทุนที่จะถูกเปรียบเทียบผลการดำเนินงานในแต่ละช่วงเวลากับกองทุนประเภทเดียวกันในระดับเปอร์เซ็นต์ไทล์ (Percentiles) ต่าง ๆ โดยแบ่งออกเป็น
  - 5th Percentile แสดงผลการดำเนินงานของกองทุนอันดับที่ 5 เปอร์เซ็นต์ไทล์ (Top 5% performance)
  - 25th Percentile แสดงผลการดำเนินงานของกองทุนอันดับที่ 25 เปอร์เซ็นต์ไทล์ (Top 25% performance)
  - 50th Percentile แสดงผลการดำเนินงานของกองทุนอันดับที่ 50 เปอร์เซ็นต์ไทล์ (Median Performance)
  - 75th Percentile แสดงผลการดำเนินงานของกองทุนอันดับที่ 75 เปอร์เซ็นต์ไทล์ (Bottom 25% performance)
  - 95th Percentile แสดงผลการดำเนินงานของกองทุนอันดับที่ 95 เปอร์เซ็นต์ไทล์ (Bottom 5% performance)
4. ผลตอบแทนที่มีอายุเกินหนึ่งปีนั้นมีการแสดงเป็นผลตอบแทนต่อปี

เมื่อผู้ลงทุนทราบผลตอบแทนของกองทุนที่ลงทุน สามารถนำไปเปรียบเทียบกับเปอร์เซ็นต์ไทล์ตามตาราง จะทราบว่ากองทุนที่ลงทุนนั้นอยู่ในช่วงที่เท่าใดของประเภทกองทุนรวมนั้น





## ข้อมูลอื่นๆ

นโยบายการจ่ายปันผล

จ่าย

หลักเกณฑ์การจ่ายเงินปันผล :

- (1) ในแต่ละรอบปีบัญชีของกองทุน บริษัทจัดการจะดำเนินการพิจารณาจ่ายเงินปันผลปีละ 1 ครั้ง โดยจะทำการปิดสมุดทะเบียนผู้ถือหุ้นรายละงลงทุน และพิจารณาอัตราการจ่ายเงินปันผล ในวันทำการสุดท้ายของเดือนพฤษภาคมของทุกปี
- (2) บริษัทจัดการจะพิจารณาจ่ายเงินปันผลเมื่อกองทุนมีกำไรสะสม และจะต้องไม่ทำให้กองทุนมีผลขาดทุนสะสมขึ้นในงวดปีบัญชีที่มีการจ่ายเงินปันผลนั้น ทั้งนี้ การจ่ายเงินปันผลของกองทุนในแต่ละครั้งให้เลือกลงจ่ายให้เป็นไปตามเกณฑ์อย่างใดอย่างหนึ่งดังต่อไปนี้
- (2.1) จ่ายจากเงินปันผลหรือดอกเบี้ยรับที่ได้รับจากทรัพย์สินของกองทุนรวม
- (2.2) จ่ายได้ไม่เกินร้อยละ 30 ของกำไรสะสมดังกล่าว หรือกำไรสุทธิในงวดบัญชีที่จะจ่ายเงินปันผลนั้น แล้วแต่จำนวนใดจะต่ำกว่า
- (3) บริษัทจัดการขอสงวนสิทธิที่จะไม่จ่ายเงินปันผล หรือจ่ายเงินปันผลในอัตราที่บริษัทจัดการเห็นสมควร ในกรณีดังต่อไปนี้
- (3.1) บริษัทจัดการจะไม่จ่ายเงินปันผลในกรณีที่เงินปันผลที่คำนวณได้ (ตามหลักเกณฑ์ที่ระบุไว้ข้างต้น) มีมูลค่าต่ำกว่า หรือเท่ากับ 0.01 บาทต่อหน่วยลงทุน
- (3.2) บริษัทจัดการจะพิจารณาจ่ายเงินปันผลในอัตราใหม่ที่เหมาะสม หรือพิจารณาไม่จ่ายเงินปันผลในกรณีที่มูลค่าหน่วยลงทุน ณ วันสิ้นงวดบัญชีที่จะจ่ายเงินปันผลนั้น ต่ำกว่ามูลค่าที่ตราไว้ หรือในกรณีเมื่อนำเงินปันผลต่อหน่วยที่จะจ่ายตามอัตราข้างต้นมาหักจากมูลค่าหน่วยลงทุน ณ วันทำการก่อนปิดสมุดทะเบียนแล้วทำให้มูลค่าหน่วยลงทุนที่คำนวณได้ตามวิธีการดังกล่าวมีมูลค่าต่ำกว่ามูลค่าที่ตราไว้
- (4) ในกรณีที่บุคคลใดหรือกลุ่มบุคคลเดียวกันใดถือหน่วยลงทุนเกินข้อจำกัดการถือหน่วยลงทุน จะถูกจำกัดสิทธิรับเงินปันผลในส่วนที่เกินนั้น เว้นแต่เป็นกรณีการเกินสัดส่วนการถือหน่วยลงทุนที่มีได้เกิดจากการได้หน่วยลงทุนมาเพิ่มเติม หรือกรณีเข้าช้อยกเว้นข้อจำกัดการถือหน่วยลงทุน ตามประกาศคณะกรรมการกำกับตลาดทุนว่าด้วยหลักเกณฑ์เกี่ยวกับข้อจำกัดการถือหน่วยลงทุนในกองทุนรวมและหน้าที่ของบริษัทจัดการ
- บริษัทจัดการจะยกเงินปันผลในส่วนที่ถือเกินข้อจำกัดการถือหน่วยลงทุนนั้นให้เป็นรายได้ของแผ่นดิน ทั้งนี้ ในระหว่างการดำเนินการเพื่อยกเงินปันผลให้เป็นรายได้ของแผ่นดิน บริษัทจัดการจะจัดทำบัญชีและแยกเงินปันผลส่วนดังกล่าวออกจากทรัพย์สินอื่นของกองทุนรวม โดยไม่นำมารวมคำนวณเป็นมูลค่าทรัพย์สินของกองทุนรวม

### ประวัติการจ่ายเงินปันผล ( 4 ครั้งล่าสุด )

วันปิดสมุด	วันที่จ่าย	ปันผลต่อหน่วย
31/05/2561	12/06/2561	0.3900
02/06/2560	16/06/2560	0.2500
31/05/2559	13/06/2559	0.2500
29/05/2558	12/06/2558	0.6500

ผู้ดูแลผลประโยชน์	ธนาคารทหารไทย จำกัด (มหาชน)																															
วันที่จดทะเบียน	26 มิถุนายน 2550																															
อายุโครงการ	ไม่กำหนด																															
การซื้อและขายคืนหน่วยลงทุน	<p><b>วันทำการซื้อ :</b> เนื่องจากเงื่อนไขการได้รับสิทธิประโยชน์ทางภาษีจากการลงทุนในกองทุนรวมหุ้นระยะยาว (LTF) จะสิ้นสุดลงในปี 2562 บริษัทจัดการจึงใคร่ขอแจ้งหยุดรับคำสั่งซื้อและ/หรือสับเปลี่ยนเข้ากองทุนรวมหุ้นระยะยาว (LTF) (ยกเว้นการสับเปลี่ยนระหว่างกองทุนรวมหุ้นระยะยาวภายในบริษัทจัดการ หรือภายใต้การบริหารจัดการของบริษัทจัดการอื่นที่มีการซื้อมาก่อนวันที่ 1 มกราคม 2563)</p> <p><b>วันทำการขายคืน :</b> ทุกวันทำการ ตั้งแต่เวลาเปิดทำการ ถึง 15.00 น.</p> <p>มูลค่าขั้นต่ำของการขายคืน : ไม่กำหนด</p> <p>ยอดคงเหลือขั้นต่ำ : ไม่กำหนด</p> <p>ระยะเวลาการรับเงินค่าขายคืน : ภายใน 5 วันทำการ นับแต่วันรับซื้อคืนหน่วยลงทุน โดยมีให้นับรวมวันหยุดทำการในต่างประเทศของผู้ประกอบธุรกิจจัดการกองทุนต่างประเทศที่มีลักษณะในทำนองเดียวกับธุรกิจจัดการกองทุนรวม ซึ่งบริษัทจัดการกองทุนรวมได้ระบุเกี่ยวกับวันหยุดทำการในต่างประเทศดังกล่าวไว้แล้วในเว็บไซต์ของบริษัทจัดการ</p> <p>* สามารถตรวจสอบมูลค่าทรัพย์สินรายวันได้ที่ <a href="http://www.uobam.co.th">www.uobam.co.th</a></p>																															
รายชื่อผู้จัดการกองทุน	<table border="1"> <thead> <tr> <th>ชื่อ-นามสกุล</th> <th>วันที่เริ่มบริหารกองทุนนี้</th> </tr> </thead> <tbody> <tr> <td>นางสาวพัชราภา มหัทธนกกุล*</td> <td>20 กรกฎาคม 2550</td> </tr> <tr> <td>นายจรรวดี ปรินต์เปรมกุล*</td> <td>26 มิถุนายน 2550</td> </tr> <tr> <td>นางสาวชนิษฐา วีรานูวัตต์</td> <td>1 กรกฎาคม 2556</td> </tr> <tr> <td>นางสาวอัญชลี งามวุฒิกุล*</td> <td>1 กรกฎาคม 2556</td> </tr> <tr> <td>นางสาวลินดา อุบลเรียบร้อย</td> <td>26 มิถุนายน 2550</td> </tr> <tr> <td>นายวีรยุทธ หัสละเมียร*</td> <td>18 กรกฎาคม 2551</td> </tr> <tr> <td>นายสิทธิศักดิ์ ญี่ฐวุฒิ*</td> <td>1 กรกฎาคม 2556</td> </tr> <tr> <td>นางสาวปราณี ศรีมหาลาภ</td> <td>1 กรกฎาคม 2556</td> </tr> <tr> <td>นายชัยยันต์ จันทนศิริ</td> <td>1 กรกฎาคม 2556</td> </tr> <tr> <td>นายชัยพฤกษ์ กุลกาญจนาร*</td> <td>2 มีนาคม 2558</td> </tr> <tr> <td>นายธนกร ธรรมลงกรต</td> <td>4 กรกฎาคม 2559</td> </tr> <tr> <td>นางสาวนพรัตน์ ประมวลวัลลิกุล*</td> <td>19 มิถุนายน 2560</td> </tr> <tr> <td>นางสาวนันทนัช กิติเฉลิมเกียรติ</td> <td>11 มิถุนายน 2562</td> </tr> <tr> <td>นางสาวขึ้นสมน พรสกุลศักดิ์</td> <td>2 ธันวาคม 2562</td> </tr> </tbody> </table> <p>* ปฏิบัติหน้าที่เป็นผู้จัดการกองทุนและผู้จัดการลงทุนในสัญญาซื้อขายล่วงหน้าเพิ่มเติม</p>		ชื่อ-นามสกุล	วันที่เริ่มบริหารกองทุนนี้	นางสาวพัชราภา มหัทธนกกุล*	20 กรกฎาคม 2550	นายจรรวดี ปรินต์เปรมกุล*	26 มิถุนายน 2550	นางสาวชนิษฐา วีรานูวัตต์	1 กรกฎาคม 2556	นางสาวอัญชลี งามวุฒิกุล*	1 กรกฎาคม 2556	นางสาวลินดา อุบลเรียบร้อย	26 มิถุนายน 2550	นายวีรยุทธ หัสละเมียร*	18 กรกฎาคม 2551	นายสิทธิศักดิ์ ญี่ฐวุฒิ*	1 กรกฎาคม 2556	นางสาวปราณี ศรีมหาลาภ	1 กรกฎาคม 2556	นายชัยยันต์ จันทนศิริ	1 กรกฎาคม 2556	นายชัยพฤกษ์ กุลกาญจนาร*	2 มีนาคม 2558	นายธนกร ธรรมลงกรต	4 กรกฎาคม 2559	นางสาวนพรัตน์ ประมวลวัลลิกุล*	19 มิถุนายน 2560	นางสาวนันทนัช กิติเฉลิมเกียรติ	11 มิถุนายน 2562	นางสาวขึ้นสมน พรสกุลศักดิ์	2 ธันวาคม 2562
ชื่อ-นามสกุล	วันที่เริ่มบริหารกองทุนนี้																															
นางสาวพัชราภา มหัทธนกกุล*	20 กรกฎาคม 2550																															
นายจรรวดี ปรินต์เปรมกุล*	26 มิถุนายน 2550																															
นางสาวชนิษฐา วีรานูวัตต์	1 กรกฎาคม 2556																															
นางสาวอัญชลี งามวุฒิกุล*	1 กรกฎาคม 2556																															
นางสาวลินดา อุบลเรียบร้อย	26 มิถุนายน 2550																															
นายวีรยุทธ หัสละเมียร*	18 กรกฎาคม 2551																															
นายสิทธิศักดิ์ ญี่ฐวุฒิ*	1 กรกฎาคม 2556																															
นางสาวปราณี ศรีมหาลาภ	1 กรกฎาคม 2556																															
นายชัยยันต์ จันทนศิริ	1 กรกฎาคม 2556																															
นายชัยพฤกษ์ กุลกาญจนาร*	2 มีนาคม 2558																															
นายธนกร ธรรมลงกรต	4 กรกฎาคม 2559																															
นางสาวนพรัตน์ ประมวลวัลลิกุล*	19 มิถุนายน 2560																															
นางสาวนันทนัช กิติเฉลิมเกียรติ	11 มิถุนายน 2562																															
นางสาวขึ้นสมน พรสกุลศักดิ์	2 ธันวาคม 2562																															

<p>ผู้สนับสนุนการขายหรือรับซื้อคืน</p>	<ol style="list-style-type: none"> <li>1. ธนาคารซีไอเอ็มบี ไทย จำกัด (มหาชน) : โทรศัพท์ 0-2626-7777</li> <li>2. ธนาคาร ซีไอเอ็มบี ไทย จำกัด (มหาชน) (Private Bank) : โทรศัพท์ 0-2626-7777</li> <li>3. บริษัทหลักทรัพย์ ฟินันซ่า จำกัด : โทรศัพท์ 0-2697-3700</li> <li>4. บริษัทหลักทรัพย์ คันทรี กรุ๊ป จำกัด (มหาชน) : โทรศัพท์ 0-2205-7111</li> <li>5. บริษัทหลักทรัพย์ โกลเบล็ก จำกัด : โทรศัพท์ 0-2672-5999, 0-2687-7000</li> <li>6. บริษัทหลักทรัพย์ โนมูระ พัฒนสิน จำกัด (มหาชน) : โทรศัพท์ 0-2638-5500</li> <li>7. ธนาคารออมสิน : โทรศัพท์ 1115</li> <li>8. ธนาคารยูโอบี จำกัด (มหาชน) : โทรศัพท์ 0-2285-1555</li> <li>9. ธนาคารทหารไทย จำกัด (มหาชน) : โทรศัพท์ 1558</li> <li>10. บริษัทหลักทรัพย์ เมย์แบงก์ กิมเอ็ง (ประเทศไทย) จำกัด (มหาชน) : โทรศัพท์ 0-2658-5050</li> <li>11. บริษัทหลักทรัพย์ ไอวี โกลบอล จำกัด (มหาชน) : โทรศัพท์ 0-2658-5800</li> <li>12. บริษัทหลักทรัพย์ ยูโอบี เคย์เสียน (ประเทศไทย) จำกัด (มหาชน) : โทรศัพท์ 02-659-8000</li> <li>13. บริษัทหลักทรัพย์ กรุงศรี จำกัด (มหาชน) : โทรศัพท์ 0-2659-7000, 0-2099-7000</li> <li>14. บริษัทหลักทรัพย์ เอเชีย พลัส จำกัด (มหาชน) : โทรศัพท์ 0-2680-1234</li> <li>15. บริษัทหลักทรัพย์ เอเชีย จำกัด (มหาชน) : โทรศัพท์ 0-2659-3456</li> <li>16. บริษัทหลักทรัพย์ กรุงเทพ ซิมิโก้ จำกัด : โทรศัพท์ 0-2695-5000</li> <li>17. บริษัทหลักทรัพย์ ฟิลลิป (ประเทศไทย) จำกัด (มหาชน) : โทรศัพท์ 0-2635-3123</li> <li>18. บริษัทหลักทรัพย์ ไทยพาณิชย์ จำกัด : โทรศัพท์ 0-2949-1999</li> <li>19. บริษัทหลักทรัพย์ ภัทร จำกัด (มหาชน) : โทรศัพท์ 0-2305-9000</li> <li>20. บริษัทหลักทรัพย์ ฟินันเซีย ไซรัส จำกัด (มหาชน) : โทรศัพท์ 0-2782-2400</li> <li>21. บริษัทหลักทรัพย์ ธนชาติ จำกัด (มหาชน) : โทรศัพท์ 0-2217-8888</li> <li>22. บริษัทหลักทรัพย์ ดีบีเอส วิคเคอร์ส (ประเทศไทย) จำกัด : โทรศัพท์ 0-2857-7000</li> <li>23. บริษัทหลักทรัพย์จัดการกองทุน เมอร์ซัน พาร์ทเนอร์ จำกัด : โทรศัพท์ 0-2660-6677</li> <li>24. บริษัทหลักทรัพย์ เคจีไอ (ประเทศไทย) จำกัด (มหาชน) : โทรศัพท์ 0-2658-8888</li> <li>25. บริษัทหลักทรัพย์ บัวหลวง จำกัด (มหาชน) : โทรศัพท์ 0-2618-1111</li> <li>26. บริษัทหลักทรัพย์ ซีจีเอส-ซีไอเอ็มบี (ประเทศไทย) จำกัด : โทรศัพท์ 0-2841-9000</li> <li>27. บริษัทหลักทรัพย์ เคทีบี (ประเทศไทย) จำกัด : โทรศัพท์ 0-2648-1111</li> <li>28. บริษัทหลักทรัพย์ ทรีนิตี้ จำกัด : โทรศัพท์ 0-2343-9555</li> <li>29. บริษัท แอ็ดวานซ์ ไลฟ์ ประกันชีวิต จำกัด (มหาชน) : โทรศัพท์ 0-2648-3600</li> <li>30. ธนาคารไอซีบีซี (ไทย) จำกัด (มหาชน) : โทรศัพท์ 0-2629-5588</li> <li>31. บริษัท พรูเด็นเชียล ประกันชีวิต (ประเทศไทย) จำกัด (มหาชน) : โทรศัพท์ 1621</li> <li>32. ธนาคารแลนด์ แอนด์ เฮาส์ จำกัด (มหาชน) : โทรศัพท์ 1327, 0-2359-0000</li> <li>33. บริษัท ฮั่วเซ่งเฮง โกลด์ ฟิวเจอร์ส จำกัด : โทรศัพท์ 0-2223-2288</li> <li>34. บริษัทหลักทรัพย์ ไอรา จำกัด (มหาชน) : โทรศัพท์ 0-2080-2888</li> <li>35. บริษัทหลักทรัพย์ อาร์เอชบี (ประเทศไทย) จำกัด (มหาชน) 0-2 088 -9797</li> <li>36. บริษัทหลักทรัพย์จัดการกองทุน เอเชีย เวลท์ จำกัด : โทรศัพท์ 0-2207-2100</li> <li>37. บริษัทหลักทรัพย์นายหน้าซื้อขายหน่วยลงทุน เวิร์ธ แมจิก จำกัด : โทรศัพท์ 0-2861-5508, 0-2861-6090</li> </ol>
--	--

	<p>38. บริษัทหลักทรัพย์ กสิกรไทย จำกัด (มหาชน) : โทรศัพท์ 0-2888-8888</p> <p>39. ธนาคารทีสโก้ จำกัด (มหาชน) : โทรศัพท์ 0-2633-6000</p> <p>40. บริษัทหลักทรัพย์ หยวนต้า (ประเทศไทย) จำกัด : โทรศัพท์ 0-2009-8888</p> <p>41. บริษัทหลักทรัพย์นายหน้าซื้อขายหน่วยลงทุน บรอดเกท จำกัด : โทรศัพท์ 0-2410-1996</p> <p>42. บริษัทหลักทรัพย์นายหน้าซื้อขายหน่วยลงทุน ฟินโนเมินา จำกัด : โทรศัพท์ 0-2026-5100</p> <p>43. บริษัทหลักทรัพย์นายหน้าซื้อขายหน่วยลงทุน โรโบเวลล์ จำกัด : โทรศัพท์ 0-2026-6222</p> <p>44. บริษัท ฟิลลิปประกันชีวิต จำกัด (มหาชน) : โทรศัพท์ 0-2022-5000</p> <p>45. บริษัท เมืองไทยประกันชีวิต จำกัด (มหาชน) : โทรศัพท์ 0-2274-9400</p> <p>46. บริษัทหลักทรัพย์ ทีสโก้ จำกัด : โทรศัพท์ 0-2633-6000</p> <p>หรือผู้สนับสนุนการขายหรือรับซื้อคืน ที่บริษัทจัดการแต่งตั้งขึ้น (ถ้ามี)</p>
อัตราส่วนหมุนเวียนการลงทุนของกองทุนรวม (PTR)	ในรอบระยะเวลาที่ผ่านมาอันหลัง 1 ปี เท่ากับ 119.41%
ติดต่อสอบถาม รับหนังสือชี้ชวนร้องเรียน	<p>บริษัทหลักทรัพย์จัดการกองทุน ยูโอบี (ประเทศไทย) จำกัด</p> <p>ที่อยู่ : ชั้น 23A, 25 อาคารเอเชียเซ็นเตอร์ เลขที่ 173/27-30, 32-33 ถนนสาทรใต้ แขวงทุ่งมหาเมฆ เขตสาทร กรุงเทพมหานคร 10120</p> <p>โทรศัพท์ : 0-2786-2222 โทรสาร 0-2786-2377</p> <p>Website : <a href="http://www.uobam.co.th">www.uobam.co.th</a></p> <p>Email : <a href="mailto:thuobamwealthservice@uobgroup.com">thuobamwealthservice@uobgroup.com</a></p>
ธุรกรรมที่อาจก่อให้เกิดความขัดแย้งทางผลประโยชน์	<p>กรณีบริษัทจัดการมีธุรกรรมที่อาจก่อให้เกิดความขัดแย้งทางผลประโยชน์ บริษัทจัดการจะเปิดเผยข้อมูลธุรกรรมดังกล่าวให้ผู้ถือหน่วยลงทุนทราบผ่านทางเว็บไซต์ของบริษัทจัดการ</p> <p>คุณสามารถตรวจสอบธุรกรรมที่อาจก่อให้เกิดความขัดแย้งทางผลประโยชน์ได้ที่ <a href="http://www.uobam.co.th">www.uobam.co.th</a></p>

- การลงทุนในหน่วยลงทุนไม่ใช่การฝากเงิน รวมทั้งไม่ได้อยู่ภายใต้ความคุ้มครองของสถาบันคุ้มครองเงินฝาก จึงมีความเสี่ยงจากการลงทุนซึ่งผู้ลงทุนอาจไม่ได้รับเงินลงทุนคืนเต็มจำนวน
- ได้รับอนุมัติจัดตั้งและอยู่ภายใต้การกำกับดูแลของสำนักงาน ก.ล.ด
- การพิจารณาร่างหนังสือชี้ชวนในการเสนอขายหน่วยลงทุนของกองทุนรวมนี้มีได้เป็นการแสดงว่าสำนักงาน ก.ล.ด. ได้รับรองถึงความถูกต้องของข้อมูลในหนังสือชี้ชวนของกองทุนรวม หรือได้ประกันราคาหรือผลตอบแทนของหน่วยลงทุนที่เสนอนั้น ทั้งนี้ บริษัทจัดการกองทุนรวมได้สอบทานข้อมูลในหนังสือชี้ชวนส่วนสรุปข้อมูลสำคัญ ณ วันที่ 30 มิถุนายน 2563 แล้ว ด้วยความระมัดระวังในฐานะผู้รับผิดชอบในการดำเนินการของกองทุนรวมและขอรับรองว่าข้อมูลดังกล่าวถูกต้อง ไม่เป็นเท็จ และไม่ทำให้ผู้อื่นสำคัญผิด

\***CAC** หมายถึง Thailand's Private Sector Collective Action Coalition Against Corruption (โครงการแนวร่วมปฏิบัติของภาคเอกชนไทยในการต่อต้านการทุจริตของสมาคมส่งเสริมสถาบันกรรมการบริษัทไทย)

**อัตราส่วนหมุนเวียนการลงทุนของกองทุนรวม (Portfolio turnover ratio : PTR)** เพื่อให้ผู้ลงทุนทราบถึงปริมาณการซื้อขายทรัพย์สินของกองทุน และสะท้อนกลยุทธ์การลงทุนของผู้จัดการกองทุนได้ดียิ่งขึ้น โดยคำนวณจากมูลค่าที่ต่ำกว่าระหว่างผลรวมของมูลค่าการซื้อขายทรัพย์สินกับผลรวมของมูลค่าการขายทรัพย์สินที่กองทุนรวมลงทุนในรอบระยะเวลาที่ผ่านมาอันหลัง 1 ปีหารด้วยมูลค่าทรัพย์สินสุทธิเฉลี่ยของกองทุนรวมในรอบระยะเวลาเดียวกัน

## คำอธิบายเพิ่มเติม

### ปัจจัยความเสี่ยงที่สำคัญเพิ่มเติม

- 1. ความเสี่ยงทางการตลาด (Market Risk)** หมายถึง ความเสี่ยงที่มูลค่าของหลักทรัพย์ที่กองทุนรวมลงทุนจะเปลี่ยนแปลงเพิ่มขึ้นหรือลดลงจากปัจจัยภายนอก เช่น สภาวะเศรษฐกิจ การลงทุน ปัจจัยทางการเมืองทั้งในและต่างประเทศ เป็นต้น ซึ่งพิจารณาได้จากค่า standard deviation (SD) ของกองทุนรวม หากกองทุนรวมมีค่า SD สูง แสดงว่ากองทุนรวมมีความผันผวนจากการเปลี่ยนแปลงของราคาหลักทรัพย์สูง
- 2. ความเสี่ยงจากการดำเนินธุรกิจของผู้ออกตราสาร (Business Risk)** หมายถึงความสามารถในการดำเนินธุรกิจของผู้ออกตราสารดังกล่าว จะบ่งบอกถึงถึงศักยภาพ ความสามารถในการทำกำไร ฐานะการเงิน และความเข้มแข็งขององค์กรธุรกิจ ซึ่งจะถูกสะท้อนออกมาในราคาของหุ้นที่มีการขึ้นหรือลงในขณะนั้นๆ
- 3. ความเสี่ยงจากการลงทุนในสัญญาซื้อขายล่วงหน้า (Derivatives Risk)** หมายถึง สัญญาซื้อขายล่วงหน้าบางประเภทอาจมีการขึ้นลงผันผวน (volatile) มากกว่าหลักทรัพย์พื้นฐาน ดังนั้นหากกองทุนมีการลงทุนในหลักทรัพย์ดังกล่าวย่อมทำให้สินทรัพย์มีความผันผวนมากกว่าการลงทุนในหลักทรัพย์พื้นฐาน (Underlying Security)
- 4. ความเสี่ยงจากการขาดสภาพคล่องของหลักทรัพย์ (Liquidity Risk)** หมายถึง ความเสี่ยงจากการที่ตราสารที่กองทุนถืออยู่นั้นขาดสภาพคล่อง โดยการซื้อขายเปลี่ยนมือของตราสารมีจำนวนครั้งและปริมาณน้อย อันเนื่องมาจากอุปสงค์และอุปทานต่อตราสารในขณะนั้นๆ กองทุนจึงอาจขายตราสารไม่ได้ในช่วงเวลาที่ต้องการ หรืออาจไม่ได้ราคาตามที่ต้องการ
- 5. ความเสี่ยงจากความสามารถในการปฏิบัติตามสัญญาของคู่สัญญา (Counterparty Risk)** หมายถึง ในกรณีที่ เป็นสัญญาซื้อขายล่วงหน้าที่ไม่ได้ทำการซื้อขายในตลาด (Over the Counter : OTC) เช่น สัญญาสวอป สัญญาฟอร์เวิร์ด สัญญาออปชั่นที่ซื้อขายนอกตลาด กองทุนรวมจะมีความเสี่ยงจากการที่คู่สัญญาไม่ปฏิบัติตามที่ตกลงกันไว้
- 6. ความเสี่ยงจากการเปลี่ยนแปลงของอัตราแลกเปลี่ยน (Currency Risk)** หมายถึง การเปลี่ยนแปลง ของอัตราแลกเปลี่ยนมีผลกระทบต่อมูลค่าของหน่วยลงทุน เช่น กองทุนรวมลงทุนด้วยสกุลเงินดอลลาร์ ในช่วงที่เงินบาทอ่อน แต่ขายทำกำไรในช่วงที่บาทแข็ง กองทุนรวมจะได้เงินบาทกลับมาน้อยลง ในทางกลับกันหากกองทุนรวมลงทุนในช่วงที่บาทแข็งและขายทำกำไรในช่วงที่บาทอ่อน ก็อาจได้ผลตอบแทนมากขึ้นกว่าเดิมด้วยเช่นกัน ดังนั้น การป้องกันความเสี่ยงจากอัตราแลกเปลี่ยนจึงเป็นเครื่องมือสำคัญในการบริหารความเสี่ยงจากดังกล่าว ซึ่งทำได้ดังต่อไปนี้ คือ
  - อาจป้องกันความเสี่ยงตามดุลยพินิจของผู้จัดการกองทุนรวม : ผู้ลงทุนอาจมีความเสี่ยงจากอัตราแลกเปลี่ยน เนื่องจากการป้องกันความเสี่ยงขึ้นอยู่กับดุลยพินิจของผู้จัดการกองทุนรวมในการพิจารณาว่าจะป้องกันความเสี่ยงหรือไม่
- 7. ความเสี่ยงจากการลงทุนกระจุกตัว (High Concentration Risk)** หมายถึง กองทุนนี้เป็นกองทุนประเภทตราสารแห่งทุน ซึ่งมีการกระจายการลงทุนน้อยกว่ากองทุนรวมตราสารแห่งทุนทั่วไป จึงมีความเสี่ยงมากกว่าในเรื่องของการกระจุกตัวของการลงทุน
  - (1) ความเสี่ยงจากการลงทุนกระจุกตัวในผู้ออกตราสารรายใดรายหนึ่ง (High Issuer Concentration Risk) เกิดจากกองทุนลงทุนในผู้ออกตราสารรายใดๆ มากกว่า 10% ของ NAV รวมกัน ซึ่งหากเกิดเหตุการณ์ที่ส่งผลกระทบต่อภาระดำเนินงาน ฐานะการเงิน หรือความมั่นคงของผู้ออกตราสารรายดังกล่าว กองทุนอาจมีผลการดำเนินงานที่ผันผวนมากกว่ากองทุนที่กระจายการลงทุนในหลายผู้ออกตราสารทั้งนี้ การลงทุนแบบกระจุกตัวไม่รวมถึงกรณีการลงทุนในทรัพย์สินดังนี้
  1. ตราสารหนี้ภาครัฐไทย
  2. ตราสารภาครัฐต่างประเทศที่มีการจัดอันดับความน่าเชื่อถืออยู่ในอันดับที่สามารถลงทุนได้

3. เงินฝากหรือตราสารเทียบเท่าเงินฝากที่ผู้รับฝากหรือผู้ออกตราสารที่มีการจัดอันดับความน่าเชื่อถืออยู่ในอันดับที่สามารถลงทุนได้

(2) ความเสี่ยงจากการลงทุนกระจุกตัวในหมวดอุตสาหกรรมใดอุตสาหกรรมหนึ่ง (Sector Concentration Risk) เกิดจากกองทุนลงทุนในบางหมวดอุตสาหกรรมมากกว่า 20% ของ NAV รวมกัน ซึ่งหากเกิดเหตุการณ์ที่ส่งผลกระทบต่ออุตสาหกรรมนั้น กองทุนดังกล่าวอาจมีผลการดำเนินงานที่ผันผวนมากกว่ากองทุนที่กระจายการลงทุนในหลายหมวดอุตสาหกรรม

(3) ความเสี่ยงจากการกระจุกตัวลงทุนในประเทศใดประเทศหนึ่ง (Country Concentration Risk) เกิดจากกองทุนลงทุนในประเทศใดประเทศหนึ่งมากกว่า 20% ของ NAV รวมกัน ทั้งนี้ ไม่รวมถึงการลงทุนในตราสารที่ผู้ออกเสนอขายอยู่ในประเทศไทย ซึ่งหากเกิดเหตุการณ์ที่ส่งผลกระทบต่อประเทศดังกล่าว เช่น การเมือง เศรษฐกิจ สังคม เป็นต้น กองทุนดังกล่าวอาจมีผลการดำเนินงานที่ผันผวนมากกว่ากองทุนที่กระจายการลงทุนในหลายประเทศ