

หนังสือชี้ชวนส่วนสรุปข้อมูลสำคัญ

X SPRING
Asset Management

กองทุนเปิดเอคควิตี้โปร หุ้นระยะยาว

Equity Pro LTF (EP-LTF)

กองทุนรวมหุ้นระยะยาว

กองทุนที่ลงทุนแบบไม่มีความเสี่ยงต่างประเทศ

บริษัทหลักทรัพย์จัดการกองทุน เอ็กซ์สปริง จำกัด

การเข้าร่วมการต่อต้านการทุจริต: ไม่เข้าร่วม CAC

“การลงทุนใน LTF ตั้งแต่ 1 มกราคม 2563 เป็นต้นไป ผู้ลงทุนไม่สามารถนำมรดกหย่อนภาษีได้”



คุณกำลังจะลงทุนอะไร?



กองทุนรวมนี้เหมาะกับใคร?



คุณต้องระวังอะไรเป็นพิเศษ?



สัดส่วนของประเภททรัพย์สินที่ลงทุน



ค่าธรรมเนียม



ผลการดำเนินงาน



ข้อมูลอื่นๆ

การลงทุนในกองทุนรวมไม่ใช่การฝากเงิน



คุณกำลังจะลงทุนอะไร?

นโยบายการลงทุน:

- ลงทุนในหุ้นของบริษัทจดทะเบียนในตลาดหลักทรัพย์และ/หรือตลาดหลักทรัพย์ใหม่ (MAI) โดยเฉลี่ยในรอบปีบัญชีไม่น้อยกว่าร้อยละ 65 ของมูลค่าทรัพย์สินสุทธิของกองทุนรวม
- กองทุนอาจดำเนินการลงทุนในตราสารหนี้ ตราสารทุน สัญญาซื้อขายล่วงหน้า หรือหลักทรัพย์ หรือทรัพย์สินอื่น หรือการหาผลตอบแทนโดยวิธีอื่นอย่างใดอย่างหนึ่งหรือหลายอย่างตามที่ประกาศสำนักงานคณะกรรมการ ก.ล.ต.กำหนด

กลยุทธ์ในการบริหารกองทุนรวม

- บริหารจัดการกองทุนเชิงรุก (Active Management) เพื่อมุ่งให้กองทุนมีผลตอบแทนดีกว่าดัชนีชี้วัด (Benchmark)



กองทุนรวมนี้เหมาะกับใคร?

- เหมาะสมกับเงินลงทุนของผู้ลงทุนที่ต้องการสร้างผลตอบแทนจากการลงทุนในหุ้นและยอมรับความเสี่ยงจากการลงทุนในหุ้นได้
- บุคคลธรรมดาที่ต้องการลงทุนระยะยาว โดยหากลงทุนตามเงื่อนไขที่กฎหมายกำหนดจะได้รับสิทธิประโยชน์ทางภาษี ทั้งนี้ กรณีลงทุนตั้งแต่ปีภาษี 2559 เป็นต้นไป ต้องถือครองหน่วยลงทุนไม่น้อยกว่า 7 ปีปฏิทิน

กองทุนรวมนี้ไม่เหมาะกับใคร

ผู้ลงทุนที่เน้นการได้รับผลตอบแทนในจำนวนเงินที่แน่นอน หรือรักษาเงินต้นให้อยู่ครบ



ทำอย่างไรหากยังไม่เข้าใจนโยบาย และความเสี่ยงของกองทุนนี้

- อ่านหนังสือชี้ชวนฉบับเต็ม หรือสอบถามผู้สนับสนุนการขายและบริษัทจัดการ
- **อย่าลงทุนหากไม่เข้าใจลักษณะและความเสี่ยงของกองทุนรวมนี้ดีพอ**



คุณต้องระวังอะไรเป็นพิเศษ?

คำเตือนที่สำคัญ

- การลงทุนในหน่วยลงทุนมิใช่การฝากเงิน และมีความเสี่ยงของการลงทุน ผู้ลงทุนควรลงทุนใน กองทุนเปิดเอคควิตี้โปร หุ้นระยะยาว เมื่อเห็นว่าการลงทุนในกองทุนเปิดนี้เหมาะสมกับวัตถุประสงค์การลงทุนของผู้ลงทุน และผู้ลงทุนยอมรับความเสี่ยงที่อาจเกิดขึ้นจากการลงทุนได้
- ผู้ลงทุนไม่สามารถนำหน่วยลงทุนของกองทุนเปิดเอคควิตี้โปร หุ้นระยะยาว ที่ถือครองหน่วยลงทุนก่อน วันที่ 1 มกราคม พ.ศ. 2563 ไม่สามารถนำหน่วยลงทุนไปจำหน่าย จ่ายโอน จำนำ หรือนำไปเป็นประกันได้
- ผู้ถือหน่วยลงทุนของกองทุนรวมหุ้นระยะยาว จะไม่ได้รับสิทธิประโยชน์ทางภาษีหากไม่ปฏิบัติตามเงื่อนไขการลงทุน และจะต้องคืนสิทธิประโยชน์ทางภาษีที่เคยได้รับภายในกำหนดระยะเวลา มิฉะนั้นจะต้องชำระเงินเพิ่ม และ/หรือเบี้ยปรับตามประมวลรัษฎากรด้วย
- ผู้ถือหน่วยลงทุนที่ลงทุนตั้งแต่วันที่ 1 มกราคม พ.ศ. 2563 จะไม่สามารถได้รับสิทธิประโยชน์ทางภาษีอีกต่อไป และเพื่อให้ผู้ลงทุนเข้าใจผิด บริษัทจัดการจะดำเนินการเปลี่ยนชื่อกองทุน โดยให้ถือว่าได้รับมรดกจากผู้ถือหน่วยลงทุนแล้ว และให้ถือว่ากองทุนดังกล่าวเป็นกองทุนรวมทั่วไป ประเภทกองทุนรวมตราสารแห่งทุน
- บริษัทจัดการขอสงวนสิทธิที่จะปฏิเสธหรือระงับการสั่งซื้อ การจัดสรร และ/หรือ การโอนหน่วยลงทุน ไม่ว่าจะทางตรง หรือทางอ้อม สำหรับผู้ลงทุนที่เป็นบุคคลอเมริกัน (US Person)
- ในกรณีมีแนวโน้มว่าจะมีการขายคืนหน่วยลงทุนเกิน 2 ใน 3 ของจำนวนหน่วยลงทุนที่จำหน่ายได้แล้วทั้งหมด บริษัทจัดการอาจใช้ดุลยพินิจในการเลิกกองทุนรวม และอาจยกเลิกคำสั่งซื้อขายหน่วยลงทุนที่ได้รับไว้แล้วหรือหยุดรับคำสั่งซื้อ ดังกล่าวได้
- “การลงทุนใน LTF ตั้งแต่วันที่ 1 มกราคม 2563 เป็นต้นไป ผู้ลงทุนไม่สามารถนำมาลดหย่อนภาษีได้”

แผนภาพแสดงตำแหน่งความเสี่ยงของกองทุนรวม



ปัจจัยความเสี่ยงที่สำคัญ

ความเสี่ยงจากความผันผวนของราคาหลักทรัพย์ (market risk)

ต่ำ

สูง

ความผันผวนของ

ผลการดำเนินงาน (SD)

<5%	5-10%	10-15%	15-25%	>25%
-----	-------	--------	--------	------

ความเสี่ยงของลักษณะหุ้นที่กองทุนรวมเน้นลงทุน

ต่ำ

สูง

กลุ่มหุ้นที่เน้นลงทุน

General	Large cap	Mid/small	Sector
---------	-----------	-----------	--------

ความเสี่ยงจากการกระจุกตัวลงทุนในผู้ออกตราสาร (High issuer concentration risk)

ต่ำ

สูง

การกระจุกตัวลงทุนใน

ผู้ออกตราสารรวม

≤10%	10-20%	20-50%	50-80%	>80%
------	--------	--------	--------	------

ความเสี่ยงจากการลงทุนกระจุกตัวในหมวดอุตสาหกรรมใดอุตสาหกรรมหนึ่ง (High sector concentration risk)

ต่ำ

สูง

การลงทุนกระจุกตัวใน

หมวดอุตสาหกรรมรวม

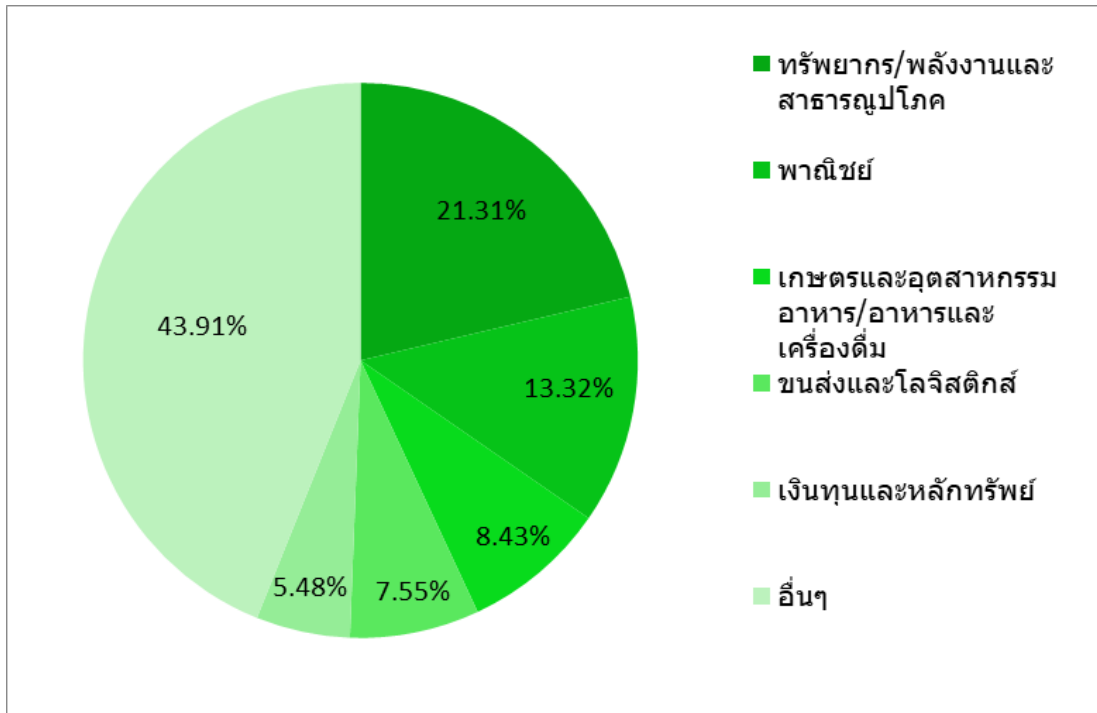
≤20%	20% - 50%	50% - 80%	>80%
------	-----------	-----------	------

หมายเหตุ: เป็นข้อมูล ณ วันที่ 30 มิถุนายน 2564 ทั้งนี้ ผู้ลงทุนสามารถดูข้อมูลที่เป็นปัจจุบันได้ที่ www.xspringam.com



สัดส่วนของประเภททรัพย์สินที่ลงทุน

% ของ NAV



ชื่อทรัพย์สินที่ลงทุนสูงสุด 5 อันดับแรก

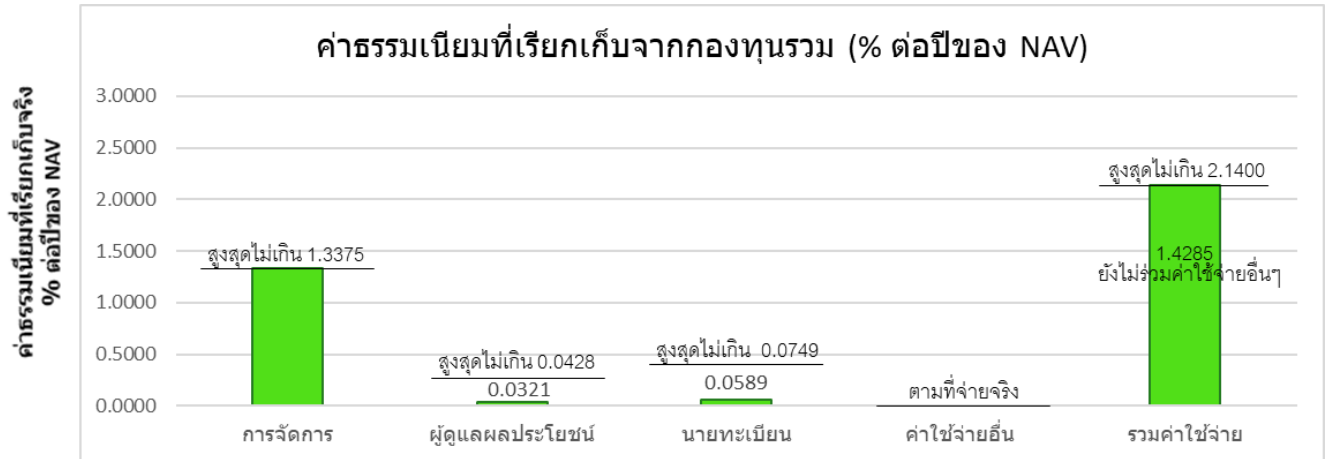
ชื่อทรัพย์สิน	% ของ NAV
หุ้นสามัญ บริษัท ปตท. จำกัด (มหาชน)	5.93
หุ้นสามัญ บริษัท ท่าอากาศยานไทย จำกัด (มหาชน)	5.58
หุ้นสามัญ บริษัท ซีพี ออลล์ จำกัด (มหาชน)	4.43
หุ้นสามัญ บริษัท เค ซี อี อีเล็คโทรนิคส์ จำกัด (มหาชน)	4.03
หุ้นสามัญ บริษัท เจ เอ็ม ที เน็ทเวอร์ค เซอร์วิสเซส จำกัด (มหาชน)	3.71

หมายเหตุ: เป็นข้อมูล ณ วันที่ 30 มิถุนายน 2564 ทั้งนี้ ผู้ลงทุนสามารถดูข้อมูลที่เป็นปัจจุบันได้ที่ www.xspringam.com



ค่าธรรมเนียม

*ค่าธรรมเนียมมีผลกระทบต่อผลตอบแทนที่คุณจะได้รับ
ดังนั้น คุณควรพิจารณาการเรียกเก็บค่าธรรมเนียมดังกล่าวก่อนการลงทุน*



หมายเหตุ:

- ค่าธรรมเนียมและค่าใช้จ่ายเป็นอัตราที่รวมภาษีมูลค่าเพิ่ม ภาษีธุรกิจเฉพาะ หรือภาษีอื่นใดแล้ว
- ค่าใช้จ่ายอื่นๆ เมื่อคำนวณรวมกับค่าธรรมเนียมการจัดการ ค่าธรรมเนียมผู้ดูแลผลประโยชน์ ค่าธรรมเนียมนายทะเบียนหน่วยลงทุน ค่าธรรมเนียมที่ปรึกษาการลงทุน (ถ้ามี) และค่าธรรมเนียมในการจัดจำหน่าย (ถ้ามี) ที่เรียกเก็บจริง ต้องไม่เกินค่าธรรมเนียม และค่าใช้จ่ายทั้งหมดของกองทุนรวม
- ผู้ลงทุนสามารถดูข้อมูลค่าธรรมเนียม และค่าใช้จ่ายย้อนหลังของกองทุนในหนังสือชี้ชวนส่วนสรุปข้อมูลสำคัญได้ที่ www.xspringam.com

ค่าธรรมเนียมที่เรียกเก็บจากผู้ถือหน่วยลงทุน (% ของมูลค่าการซื้อขาย)

รายการ	สูงสุดไม่เกิน	เก็บจริง		
		ปี 2562	ปี 2563	ปี 2564
ค่าธรรมเนียมการขาย	ไม่มี	ไม่มี	ไม่มี	ไม่มี
ค่าธรรมเนียมการรับซื้อคืน	0.25%	0.25%	0.25%	0.25%
ค่าธรรมเนียมการสับเปลี่ยนหน่วยลงทุนเข้า	ไม่มี	ไม่มี	ไม่มี	ไม่มี
ค่าธรรมเนียมการสับเปลี่ยนหน่วยลงทุนออก	ไม่มี	ไม่มี	ไม่มี	ไม่มี
ค่าธรรมเนียมการโอนหน่วย	ไม่มี	ไม่มี	ไม่มี	ไม่มี

หมายเหตุ: ค่าธรรมเนียมดังกล่าว เป็นอัตราที่รวมภาษีมูลค่าเพิ่ม ภาษีธุรกิจเฉพาะหรือภาษีอื่นใดแล้ว

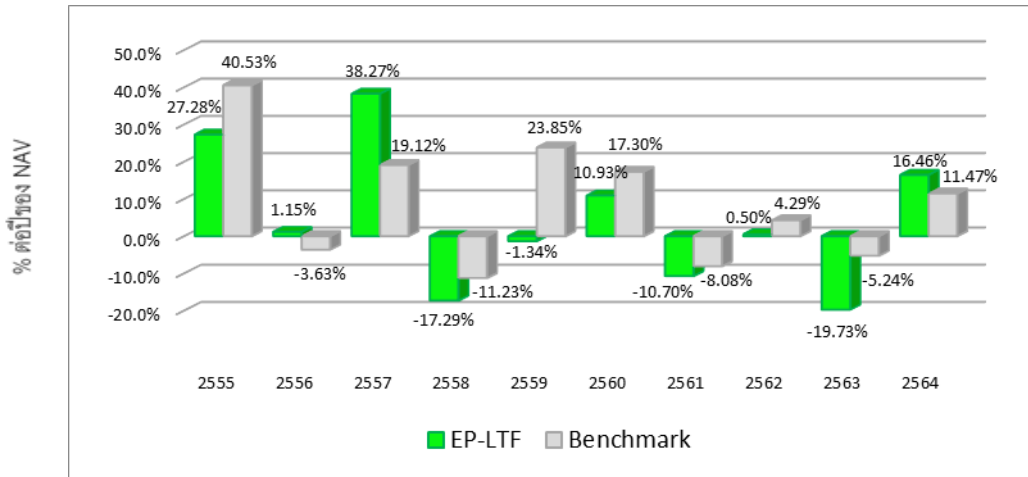


ผลการดำเนินงานในอดีต

ผลการดำเนินงานในอดีต มิได้เป็นสิ่งยืนยันถึงผลการดำเนินงานในอนาคต

- ดัชนีชี้วัดของกองทุน (Benchmark) คือ ดัชนีผลตอบแทนรวมตลาดหลักทรัพย์ (SET TRI) สัดส่วน (%): 100.00
- ผลการดำเนินงานแบบย้อนหลังตามปีปฏิทิน

ผลการดำเนินงาน



- กองทุนนี้เคยมีขนาดทุนสูงสุด (maximum drawdown) ในช่วงเวลา 5 ปี คือ 42.21%

* กรณีกองทุนจดทะเบียนไม่ครบ 5 ปี จะแสดงค่าที่เกิดขึ้นตั้งแต่จดทะเบียนกองทุนจนถึงวันที่รายงาน

- ความผันผวนของผลการดำเนินงาน (Standard deviation) คือ 14.95% ต่อปี

* กรณีกองทุนจดทะเบียนไม่ครบ 5 ปี จะแสดงค่าที่เกิดขึ้นตั้งแต่จดทะเบียนกองทุนจนถึงวันที่รายงาน

- ประเภทกองทุนรวมเพื่อใช้เปรียบเทียบผลการดำเนินงาน ณ จุดขาย คือ Equity General

* คุณสามารถดูข้อมูลที่เป็นปัจจุบันได้ที่ : www.xspringam.com

- ผลการดำเนินงานย้อนหลังแบบปักหมุด

ตารางแสดงผลการดำเนินงานย้อนหลังแบบปักหมุด เป็นข้อมูล ณ วันที่ 30 มิถุนายน 2564

กองทุน	ตั้งแต่ต้นปี	3 เดือน	6 เดือน	1 ปี ¹	3 ปี ¹	5 ปี ¹	10 ปี ¹	ตั้งแต่จัดตั้งกองทุน
กองทุน EP-LTF	16.46	0.29	16.46	11.46	-1.37	-2.54	3.23	3.94
เกณฑ์มาตรฐาน	11.47	0.75	11.47	21.65	3.00	5.12	7.77	9.18
ความผันผวนของผลการดำเนินงาน	12.04	12.33	11.99	14.16	16.79	14.95	15.72	17.50
ความผันผวนของดัชนีชี้วัด	12.87	12.28	12.82	15.86	19.35	16.33	16.58	19.35

หมายเหตุ : ¹ สำหรับผลการดำเนินงานย้อนหลังแบบปักหมุดตั้งแต่ 1 ปีขึ้นไป แสดงเป็น % ต่อปี

วันที่จัดตั้งกองทุน 27 มิถุนายน 2550 * คุณสามารถดูข้อมูลปัจจุบันได้ที่ : www.xspringam.com

AIMC Category	Peer Percentile	Return (%)						Standard Deviation (%)					
		3M	6M	1Y	3Y	5Y	10Y	3M	6M	1Y	3Y	5Y	10Y
Equity General	5th Percentile	6.42	23.97	36.45	6.74	6.76	8.24	10.01	9.89	12.67	14.44	13.06	12.35
	25th Percentile	0.83	14.97	23.11	1.87	3.62	6.96	11.67	11.95	15.21	18.55	15.58	15.83
	50th Percentile	-0.96	12.00	15.92	0.03	2.52	5.90	12.73	13.08	16.43	19.55	16.55	16.22
	75th Percentile	-2.24	9.55	13.25	-1.76	1.22	4.94	13.85	13.77	17.09	20.55	17.40	16.62
	95th Percentile	-4.46	5.37	6.30	-4.74	-0.96	3.13	15.33	15.78	18.74	23.08	18.70	18.03

- การลงทุนในหน่วยลงทุนไม่ใช่การฝากเงิน รวมทั้งไม่ได้อยู่ภายใต้ความคุ้มครองของสถาบันคุ้มครองเงินฝากจึงมีความเสี่ยงจากการลงทุนซึ่งผู้ลงทุน อาจไม่ได้รับเงินลงทุนคืนเต็มจำนวน
- ได้รับอนุมัติจัดตั้ง และอยู่ภายใต้การกำกับดูแลของสำนักงาน ก.ล.ต.
- การพิจารณาร่างหนังสือชี้ชวนในการเสนอขายหน่วยลงทุนของกองทุนรวมนี้มีได้เป็นการแสดงว่าสำนักงาน ก.ล.ต. ได้รับรองถึงความถูกต้องของข้อมูลในหนังสือชี้ชวนของกองทุนรวม หรือได้ประกันราคาหรือผลตอบแทนของหน่วยลงทุนที่เสนอขายนั้น ทั้งนี้ บริษัทจัดการได้สอบทานข้อมูลในหนังสือชี้ชวนส่วนสรุปข้อมูลสำคัญ ณ วันที่ 30 มิถุนายน 2564 แล้วด้วยความระมัดระวังในฐานะผู้รับผิดชอบในการดำเนินการของกองทุนรวม และขอรับรองว่าข้อมูลดังกล่าวถูกต้อง ไม่เป็นเท็จ และไม่ทำให้ผู้อื่นสำคัญผิด

คำอธิบายเพิ่มเติม

ความเสี่ยงจากความผันผวนของราคาหลักทรัพย์ (Market Risk) หมายถึง ความเสี่ยงที่มีมูลค่าของหลักทรัพย์ที่กองทุนรวมลงทุนจะเปลี่ยนแปลงเพิ่มขึ้นหรือลดลงจากปัจจัยภายนอก เช่น สภาวะเศรษฐกิจการลงทุน ปัจจัยทางการเมืองทั้งในและต่างประเทศ เป็นต้น ซึ่งพิจารณาได้จากค่า Standard deviation (SD) ของกองทุนรวม หากกองทุนรวมมีค่า SD สูงแสดงว่ากองทุนรวมมีความผันผวนจากการเปลี่ยนแปลงของราคาหลักทรัพย์สูง

ความเสี่ยงจากการกระจุกตัว (High Concentration Risk)

1. ความเสี่ยงจากการกระจุกตัวลงทุนในผู้ออกรายใดรายหนึ่ง (High issuer concentration Risk) พิจารณาการลงทุนแบบกระจุกตัวในตราสารของผู้ออกตราสาร คู่สัญญา หรือบุคคลอื่นที่มีภาวะผูกพันตามตราสารหรือสัญญานั้นรายใดรายหนึ่งมากกว่า 10% ของ NAV รวมกัน ทั้งนี้ การลงทุนแบบกระจุกตัวไม่รวมถึงกรณีการลงทุนในทรัพย์สินดังนี้

1. ตราสารหนี้ภาครัฐไทย
2. ตราสารภาครัฐต่างประเทศที่มีการจัดอันดับความน่าเชื่อถืออยู่ในอันดับที่สามารถลงทุนได้
3. เงินฝากหรือตราสารเทียบเท่าเงินฝากที่ผู้รับฝากหรือผู้ออกตราสารที่มีการจัดอันดับความน่าเชื่อถืออยู่ในอันดับที่สามารถลงทุนได้

2. ความเสี่ยงจากการลงทุนกระจุกตัวในหมวดอุตสาหกรรมใดอุตสาหกรรมหนึ่ง (Sector Concentration Risk) เกิดจากกองทุนลงทุนในบางหมวดอุตสาหกรรมมากกว่า 20% ของ NAV รวมกัน ซึ่งหากเกิดเหตุการณ์ที่ส่งผลกระทบต่ออุตสาหกรรมนั้น กองทุนดังกล่าวอาจมีผลการดำเนินงานที่ผันผวนมากกว่ากองทุนที่กระจายการลงทุนในหลายหมวดอุตสาหกรรม

อัตราส่วนหมุนเวียนการลงทุนของกองทุนรวม (Portfolio Turnover Ratio: PTR) คำนวณจากมูลค่าที่ต่ำกว่าระหว่างผลรวมของมูลค่าการซื้อขายหลักทรัพย์กับผลรวมของมูลค่าการขายหลักทรัพย์ที่กองทุนรวมลงทุนในรอบระยะเวลาบัญชีที่ผ่านมาหารด้วยมูลค่าทรัพย์สินสุทธิเฉลี่ยของกองทุนรวมในรอบระยะเวลาบัญชีเดียวกัน เพื่อให้ผู้ลงทุนทราบถึงข้อมูลค่าการซื้อขายหลักทรัพย์และสะท้อนกลยุทธ์การลงทุนของกองทุน เช่น กองทุน Passive Management จะมี PTR ต่ำ ในขณะที่กองทุน Active Management จะมี PTR สูง ดังนั้น ทรัพย์สินที่นำมาคำนวณรวมใน PTR จึงควรเป็นทรัพย์สินประเภทที่โดยลักษณะแล้วจะมีการซื้อขายเปลี่ยนมือเพื่อการลงทุน เช่น ตราสารทุน ตราสารหนี้ เป็นต้น

หมายเหตุ: บริษัทหลักทรัพย์จัดการกองทุน อินโนเทค จำกัด ได้ดำเนินการเปลี่ยนชื่อปัจจุบันเป็น บริษัทหลักทรัพย์จัดการกองทุน เอ็กซ์สปริง จำกัด เมื่อวันที่ 22 มิถุนายน 2564