

**กองทุนเปิด ดาโอ ยุโรป ออฟพอร์ตินิตี้**

**DAOL EUROPE OPPORTUNITY FUND (DAOL-EUROPE)**

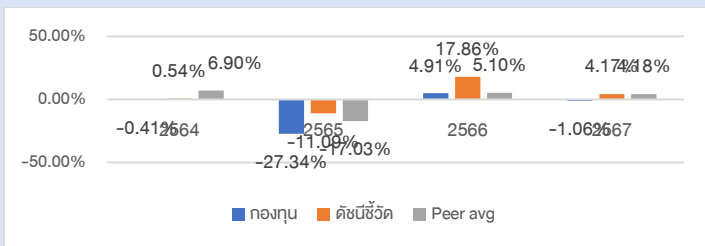
**ประเภทกองทุนรวม/ กลุ่มกองทุนรวม**

- กองทุนรวมผสม
- กองทุนรวมหน่วยลงทุน (Fund of Funds)
- กองทุนรวมที่เน้นลงทุนแบบมีความเสี่ยงต่างประเทศ
- กลุ่มกองทุนรวม: Foreign Investment Allocation

**นโยบายและกลยุทธ์การลงทุน**

- ลงทุนในกองทุนรวมต่างประเทศ และ/หรือกองทุนรวมอิตาลีต่างประเทศ ที่มีนโยบายการลงทุนในหลักทรัพย์ที่จัดตั้งขึ้น หรือดำเนินธุรกิจ หรือได้รับประโยชน์จากการดำเนินธุรกิจในภูมิภาคยุโรปเป็นหลัก โดยเฉลี่ยในรอบปีบัญชีไม่น้อยกว่าร้อยละ 80 ของมูลค่าทรัพย์สินสุทธิของกองทุน โดยจะพิจารณาการลงทุนในหน่วยลงทุนของกองทุนประเภทต่างๆ เช่น กองทุนตราสารหนี้ กองทุนตราสารทุน หรือหน่วยลงทุนของกองทุนรวมอสังหาริมทรัพย์/REITs และกองทุนรวมโครงสร้างพื้นฐาน เป็นต้น ในสัดส่วนตั้งแต่ร้อยละ 0 ถึงร้อยละ 100 ของมูลค่าทรัพย์สินสุทธิของกองทุน โดยขึ้นอยู่กับดุลยพินิจของผู้จัดการกองทุน ทั้งนี้ บริษัทจัดการจะลงทุนในกองทุนต่างประเทศที่มีนโยบายการลงทุนข้างต้นตั้งแต่ 2 กองทุนขึ้นไป โดยมีสัดส่วนการลงทุนในแต่ละกองทุนโดยเฉลี่ยในรอบปีบัญชีของกองทุนละไม่เกินร้อยละ 79 ของมูลค่าทรัพย์สินสุทธิของกองทุน
- กองทุนอาจลงทุนในสัญญาซื้อขายล่วงหน้า (Derivatives) เพื่อเพิ่มประสิทธิภาพการบริหารการลงทุน (Efficient Portfolio Management) และเพื่อป้องกันความเสี่ยง (Hedging)
- กลยุทธ์ในการบริหารจัดการลงทุน: มุ่งหวังให้ได้รับผลประโยชน์การเคลื่อนไหวสูงกว่าดัชนีชี้วัด (active management)

**ผลการดำเนินงานและดัชนีชี้วัดย้อนหลัง 5 ปีปฏิทิน (%ต่อปี)**



**ผลการดำเนินงานย้อนหลังแบบบิกหมุด (%ต่อปี)**

|                          | YTD    | 3 เดือน | 6 เดือน | 1 ปี           |
|--------------------------|--------|---------|---------|----------------|
| กองทุน                   | 7.38%  | 7.38%   | 3.40%   | 0.23%          |
| ดัชนีชี้วัด              | 7.25%  | 7.25%   | 4.82%   | -0.29%         |
| ค่าเฉลี่ยในกลุ่มเดียวกัน | -0.74% | -0.74%  | -2.06%  | -0.57%         |
| ความผันผวนกองทุน         | 12.10% | 12.10%  | 10.54%  | 11.58%         |
| ความผันผวนดัชนีชี้วัด    | 12.04% | 12.04%  | 11.11%  | 11.98%         |
|                          | 3 ปี   | 5 ปี    | 10 ปี   | ตั้งแต่จัดตั้ง |
| กองทุน                   | -1.58% | -       | -       | -5.71%         |
| ดัชนีชี้วัด              | 8.20%  | -       | -       | 4.56%          |
| ค่าเฉลี่ยในกลุ่มเดียวกัน | -1.52% | -       | -       | -              |
| ความผันผวนกองทุน         | 15.43% | -       | -       | 16.55%         |
| ความผันผวนดัชนีชี้วัด    | 15.51% | -       | -       | 16.42%         |

**ระดับความเสี่ยง**



**ความเสี่ยง**

ลงทุนในตราสารทุน ตราสารหนี้ และ/หรือทรัพย์สินทางเลือก โดยมีสัดส่วนการลงทุนในตราสารทุนไม่น้อยกว่า 80% ของ NAV

**ข้อมูลกองทุนรวม**

- วันจดทะเบียนกองทุนรวม : 6 สิงหาคม 2564
- วันเริ่มต้น Class : กองทุนไม่มีการแบ่ง Class
- นโยบายการจ่ายเงินปันผล : ไม่จ่าย
- อายุกองทุน : ไม่กำหนด

**ผู้จัดการกองทุนรวม**

- นายวงศกร เหมพันธ์ : 20 พฤศจิกายน 2567
- นางสาวมนชญา รัชตกุล : 16 ตุลาคม 2567

**ดัชนีชี้วัด :** ดัชนี MSCI Europe Net Total Return EUR Index สัดส่วน 100.00% ปรับด้วยต้นทุนการป้องกันความเสี่ยงอัตราแลกเปลี่ยน เพื่อคำนวณผลตอบแทนเป็นสกุลเงินบาทร้อยละ 80 และปรับด้วยอัตราแลกเปลี่ยน เพื่อคำนวณผลตอบแทนเป็นสกุลเงินบาทร้อยละ 20

**คำเตือน**

- การลงทุนในกองทุนรวมไม่ใช่การฝากเงิน
- ผลการดำเนินงานในอดีตของกองทุนรวมไม่ได้เป็นสิ่งยืนยันถึงผลการดำเนินงานในอนาคต

การเข้าร่วมต่อต้านทุจริต : ได้รับการรับรองจาก CAC

จัดอันดับกองทุน Morningstar :

Morningstar Overall Rating 2 ดาว  
ประเภท Thailand Fund Europe Equity



หนังสือชี้ชวนฉบับเต็ม



ผู้ลงทุนสามารถศึกษาเครื่องมือบริหารความเสี่ยงด้านสภาพคล่องได้ในหนังสือชี้ชวนฉบับเต็ม

**การซื้อหน่วยลงทุน**

วันทำการซื้อ : ทุกวันทำการ  
 เวลาทำการ : 9.00 - 15.30 น  
 การซื้อครั้งแรกขั้นต่ำ : 1 บาท  
 การซื้อครั้งถัดไปขั้นต่ำ : 1 บาท

**การขายคืนหน่วยลงทุน**

วันทำการขายคืน : ทุกวันทำการ  
 เวลาทำการ : 9.00 - 15.30 น  
 การขายคืนขั้นต่ำ : ไม่กำหนด  
 ยอดคงเหลือขั้นต่ำ : 100 หน่วย  
 ระยะเวลาการรับเงินค่าขายคืน : T+5

หมายเหตุ ระยะเวลาการรับเงินค่าขายคืน : ภายใน 5 วันทำการนับแต่วันคำนวณราคาขายคืนหน่วยลงทุน (กองทุนจะคำนวณ NAV 2 วันทำการถัดไป) ทั้งนี้ ปัจจุบันผู้ถือหน่วยลงทุนจะได้รับเงินค่าขายคืนหน่วยลงทุน ภายใน 5 วันทำการนับแต่วันทำการ โดยไม่นับรวมวันหยุดต่างประเทศ

**ค่าธรรมเนียมที่เรียกเก็บจากกองทุนรวม (% ต่อปีของ NAV)**

| ค่าธรรมเนียม  | สูงสุดไม่เกิน | เก็บจริง |
|---------------|---------------|----------|
| การจัดการ     | 2.14%         | 1.605%   |
| รวมค่าใช้จ่าย | 6.42%         | 2.153%   |

**หมายเหตุ**

- ค่าธรรมเนียมรวมภาษีมูลค่าเพิ่ม ภาษีธุรกิจเฉพาะหรือภาษีอื่นใดแล้ว
- รวมค่าใช้จ่าย ประกอบด้วย ค่าธรรมเนียมการจัดการ ผู้ดูแลผลประโยชน์ นายทะเบียน และค่าใช้จ่ายอื่น โดยอัตราที่เรียกเก็บจริงของค่าใช้จ่ายอื่นเป็นข้อมูลตามรอบปีบัญชีล่าสุดของกองทุน
- ในกรณีที่กองทุนหลัก คืนเงินค่าธรรมเนียมการจัดการบางส่วนเพื่อเป็นค่าตอบแทนเนื่องจากการที่กองทุนนำเงินไปลงทุนในกองทุนรวมต่างประเทศ (loyalty fee หรือ rebate) บริษัทจัดการจะดำเนินการให้เงินจำนวนดังกล่าวตกเป็นทรัพย์สินของกองทุน

**ค่าธรรมเนียมที่เรียกเก็บจากผู้ถือหน่วย (% ของมูลค่าซื้อขาย)**

| ค่าธรรมเนียม                | สูงสุดไม่เกิน             | เก็บจริง                  |
|-----------------------------|---------------------------|---------------------------|
| การขาย                      | 2.14%                     | 1.50%                     |
| การรับซื้อคืน               | 2.14%                     | ยกเว้นการเรียกเก็บ        |
| การสับเปลี่ยนหน่วยลงทุนเข้า | 2.14%                     | 1.50%                     |
| การสับเปลี่ยนหน่วยลงทุนออก  | 2.14%                     | ยกเว้นการเรียกเก็บ        |
| การโอนหน่วย                 | ตามที่นายทะเบียนเรียกเก็บ | ตามที่นายทะเบียนเรียกเก็บ |

**หมายเหตุ**

- ค่าธรรมเนียมรวมภาษีมูลค่าเพิ่ม ภาษีธุรกิจเฉพาะหรือภาษีอื่นใดแล้ว
- บริษัทจัดการอาจพิจารณาเปลี่ยนแปลงค่าธรรมเนียมที่เรียกเก็บจริงเพื่อให้สอดคล้องกับกลยุทธ์หรือค่าใช้จ่ายในการบริหารจัดการ

**สัดส่วนประเภททรัพย์สินที่ลงทุน**

| ประเภททรัพย์สิน      | สัดส่วน % ของพอร์ต |
|----------------------|--------------------|
| UNIT TRUST           | 84.91              |
| HEALTHCARE SERVICES  | 3.49               |
| Technology           | 3.06               |
| SAVING ACCOUNT       | 2.19               |
| Aerospace            | 1.96               |
| BANKING              | 1.93               |
| FINANCE & SECURITIES | 1.45               |
| FOODS & BEVERAGES    | 1.01               |

**ทรัพย์สินที่ลงทุน 5 อันดับแรก**

| ชื่อหลักทรัพย์                                     | สัดส่วน % ของพอร์ต |
|--|--------------------|
| ISHARES STOXXE600 UCITS ETF DE                     | 49.23              |
| ISHARES CORE EURO STOXX50 DE                       | 27.91              |
| iShares Edge MSCI Europe Momentum Factor UCITS ETF | 3.82               |
| ESSILORLUXOTTICA                                   | 3.49               |
| SAP SE   | 3.06               |

**ข้อมูลกองทุนหลัก**

N/A

**ข้อมูลเชิงสถิติ**

|                            |           |
|----------------------------|-----------|
| Maximum Drawdown           | : -37.10% |
| Recovering Period          | : N/A     |
| FX Hedging                 | : 41.61%  |
| อัตราส่วนหมุนเวียนการลงทุน | : 204.15% |
| Sharpe Ratio               | : -0.2077 |
| Alpha                      | : -0.0978 |
| Beta                       | : 0.7919  |
| Tracking Error             | : N/A     |
| อายุเฉลี่ยของตราสารหนี้    | : N/A     |
| Yield to Maturity          | : N/A     |

**การจัดสรรการลงทุนในต่างประเทศของกองทุนหลัก**

N/A

**การจัดสรรการลงทุนในกลุ่มอุตสาหกรรม/ผู้ออกตราสาร 5 อันดับแรกของกองทุนหลัก**

N/A

**การจัดสรรการลงทุนตามอันดับความน่าเชื่อถือ (%)**

N/A

## การลงทุนในกองทุนอื่นเกินกว่า 20% (กองในประเทศ และ/หรือกองต่างประเทศ)

ชื่อกองทุน : iShares STOXX Europe 600 UCITS ETF DE

Weblink :

<https://www.ishares.com/ch/individual/en/products/251931/ishares-stoxx-europe-600-ucits-etf-de-fund>

ISIN code : DE0002635307

Bloomberg code: EXSA



ชื่อกองทุน : ISHARES CORE EURO STOXX50 DE

Weblink :

<https://www.ishares.com/ch/individual/en/products/251783/ishares-euro-stoxx-50-ucits-etf-de-fund>

ISIN code : DE0005933956

Bloomberg code: DJSXE



### คำอธิบาย

**Maximum Drawdown** เปรอ์เซ็นต์ผลขาดทุนสูงสุดของกองทุนรวมในระยะเวลา 5 ปีย้อนหลัง (หรือตั้งแต่จัดตั้งกองทุนจนถึงยังไม่ครบ 5 ปี) โดยวัดจากระดับ NAV ต่อหน่วยที่จุดสูงสุดไปจนถึงจุดต่ำสุด ในช่วงที่ NAV ต่อหน่วยปรับตัวลดลง ค่า Maximum Drawdown เป็นข้อมูลที่จะช่วยให้ทราบถึงความเสี่ยงที่อาจจะขาดทุนจากการลงทุนในกองทุนรวม

**Recovering Period** ระยะเวลาการฟื้นตัว เพื่อเป็นข้อมูลให้ผู้ลงทุนทราบถึงระยะเวลาตั้งแต่การขาดทุนสูงสุดจนถึงระยะเวลาที่ฟื้นกลับมาที่เงินลงทุนเริ่มต้นใช้ระยะเวลาเท่าใด

**FX Hedging** เปรอ์เซ็นต์ของการลงทุนในสกุลเงินต่างประเทศที่มีการป้องกันความเสี่ยงจากอัตราแลกเปลี่ยน

**อัตราส่วนหมุนเวียนการลงทุน** ความถี่ของการซื้อขายหลักทรัพย์ในพอร์ตกองทุนในช่วงเวลาใดช่วงเวลานึง โดยคำนวณจากมูลค่าที่ต่ำกว่าระหว่างผลรวมของมูลค่าการซื้อขายหลักทรัพย์ของกองทุนรวมในรอบระยะเวลา 1 ปีหารด้วยมูลค่า NAV ของกองทุนรวมเฉลี่ยในรอบระยะเวลาเดียวกัน กองทุนรวมที่มีค่า portfolio turnover สูง บ่งชี้ถึงการซื้อขายหลักทรัพย์บ่อยครั้งของผู้จัดการกองทุนและทำให้มีต้นทุนการซื้อขายหลักทรัพย์ที่สูง จึงต้องพิจารณาเปรียบเทียบกับผลการดำเนินงานของกองทุนรวมเพื่อประเมินความคุ้มค่าของการซื้อขายหลักทรัพย์ดังกล่าว

**Sharpe Ratio** อัตราส่วนระหว่างผลตอบแทนส่วนเพิ่มของกองทุนรวมเปรียบเทียบกับความเสี่ยงจากการลงทุน โดยคำนวณจากผลต่างระหว่างอัตราผลตอบแทนของกองทุนรวมกับอัตราผลตอบแทนที่ปราศจากความเสี่ยง (risk-free rate) เปรียบเทียบกับค่าเบี่ยงเบนมาตรฐาน (standard deviation) ของกองทุนรวม ค่า Sharpe Ratio สะท้อนถึงอัตราผลตอบแทนที่กองทุนรวมควรได้รับเพิ่มขึ้นเพื่อชดเชยกับความเสี่ยงที่กองทุนรวมรับมา โดยกองทุนรวมที่มีค่า Sharpe Ratio สูงกว่าจะเป็นกองทุนที่มีประสิทธิภาพในการบริหารจัดการลงทุนที่ดีกว่า เนื่องจากได้รับผลตอบแทนส่วนเพิ่มที่สูงกว่าภายใต้ระดับความเสี่ยงเดียวกัน

**Alpha** ผลตอบแทนส่วนเกินของกองทุนรวมเมื่อเปรียบเทียบกับดัชนีชี้วัด (benchmark) โดยค่า Alpha ที่สูง หมายถึง กองทุนสามารถสร้างผลตอบแทนได้สูงกว่าดัชนีชี้วัด ซึ่งเป็นผลจากประสิทธิภาพของผู้จัดการกองทุนในการคัดเลือกหรือหาจังหวะเข้าลงทุนในหลักทรัพย์ได้อย่างเหมาะสม

**Beta** ระดับและทิศทางของการเปลี่ยนแปลงของอัตราผลตอบแทนของหลักทรัพย์ในพอร์ตการลงทุน โดยเปรียบเทียบกับอัตราการเปลี่ยนแปลงของตลาด Beta น้อยกว่า 1 แสดงว่า หลักทรัพย์ในพอร์ตการลงทุนมีการเปลี่ยนแปลงของอัตราผลตอบแทนน้อยกว่าการเปลี่ยนแปลงของอัตราผลตอบแทนของกลุ่มหลักทรัพย์ของตลาด Beta มากกว่า 1 แสดงว่า หลักทรัพย์ในพอร์ตการลงทุนมีการเปลี่ยนแปลงของอัตราผลตอบแทนมากกว่าการเปลี่ยนแปลงของอัตราผลตอบแทนของกลุ่มหลักทรัพย์ของตลาด

**Tracking Error** อัตราผลตอบแทนของกองทุนมีประสิทธิภาพในการเลียนแบบดัชนีชี้วัด โดยหาก tracking error ต่ำ หมายถึงกองทุนรวมมีประสิทธิภาพในการสร้างผลตอบแทนให้ใกล้เคียงกับดัชนีชี้วัด กองทุนรวมที่มีค่า tracking error สูง จะมีอัตราผลตอบแทนโดยเฉลี่ยห่างจากดัชนีชี้วัดมากขึ้น

**Yield to Maturity** อัตราผลตอบแทนจากการลงทุนในตราสารหนี้โดยถือจนครบกำหนดอายุ ซึ่งคำนวณจากดอกเบี้ยที่จะได้รับในอนาคตตลอดอายุตราสารและเงินต้นที่จะได้รับคืน นำมาคิดลดเป็นมูลค่าปัจจุบัน โดยใช้ตัวอัตราผลตอบแทนของกองทุนรวมตราสารหนี้ ค่าคำนวณจากค่าเฉลี่ยถ่วงน้ำหนักของ Yield to Maturity ของตราสารหนี้แต่ละตัวที่กองทุนมีการลงทุน และเนื่องจาก Yield to Maturity มีหน่วยมาตรฐานเป็นเปอร์เซ็นต์ต่อปี จึงสามารถนำไปใช้เปรียบเทียบอัตราผลตอบแทนระหว่างกองทุนรวมตราสารหนี้ที่นับอายุถือครองตราสารหนี้จนครบกำหนดอายุและมีลักษณะการลงทุนที่ใกล้เคียงกันได้

บริษัทหลักทรัพย์จัดการกองทุน ดาโอ จำกัด

โทรศัพท์: 0-2351-1800 กด 2

[www.daolinvestment.co.th](http://www.daolinvestment.co.th)

ที่อยู่: 87/2 อาคารซีอาร์ซีทาวเวอร์ ชั้น 52

ออลซีเอ็นเอสเพลส ถนนวิภาวดี แขวงลุมพินี

เขตปทุมวัน กรุงเทพมหานคร 10330