

## ประเภทกองทุนรวม / กลุ่มกองทุนรวม

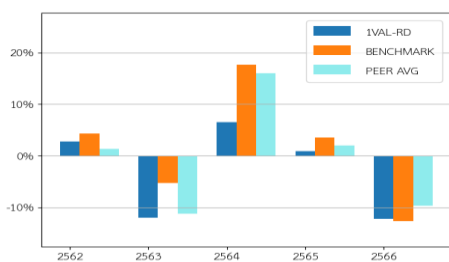
กองทุนรวมตราสารทุน

Equity Large Cap

## นโยบายและกลยุทธ์การลงทุน

- กองทุนมีนโยบายลงทุนในหุ้นที่มีปัจจัยพื้นฐานดี และ/หรือ หุ้นที่มีการจ่ายเงินปันผลสูงกว่าอัตราค่าเฉลี่ยของตลาดหลักทรัพย์ฯ รวมทั้งหุ้นที่มีแนวโน้มการเติบโตดี และมีราคาต่ำเมื่อเทียบกับปัจจัยพื้นฐานในระยะปานกลางถึงระยะยาว โดยเฉลี่ยในรอบปีบัญชีไม่น้อยกว่าร้อยละ 80 ของมูลค่าทรัพย์สินสุทธิของกองทุนรวม
- กองทุนมีกลยุทธ์การลงทุนเพื่อมุ่งหวังให้ผลประกอบการสูงกว่าดัชนีชี้วัด (active management)

## ผลการดำเนินงานและดัชนีชี้วัดย้อนหลัง 5 ปีปฏิทิน (% ต่อปี)



## ผลการดำเนินงานย้อนหลังแบบปีกumul (% ต่อปี)

	2562	2563	2564	2565	2566
1VAL-RD	2.72%	-12.02%	6.48%	0.91%	-12.24%
BENCHMARK	4.29%	-5.24%	17.67%	3.53%	-12.66%
PEER AVG	1.31%	-11.22%	16.03%	1.98%	-9.68%

	YTD	3 เดือน	6 เดือน	1 ปี
กองทุน	-6.75	-4.7	-6.75	-9.29
ดัชนีชี้วัด	-6.07	-4.53	-6.07	-10.57
ค่าเฉลี่ยในกลุ่มเดียวกัน	-5.99	-3.71	-5.99	-8.99
ความผันผวนกองทุน	10.24	10.06	10.24	10.75
ความผันผวนดัชนีชี้วัด	10.14	10.38	10.14	10.95

	3 ปี	5 ปี	10 ปี	ตั้งแต่จัดตั้ง
กองทุน	-6.21	-6.52	-0.89	3.83
ดัชนีชี้วัด	-3.58	-2.62	1.78	7.33
ค่าเฉลี่ยในกลุ่มเดียวกัน	-2.53	-4.37	0.18	N/A
ความผันผวนกองทุน	10.84	13.66	12.52	18.01
ความผันผวนดัชนีชี้วัด	11.05	17.33	14.6	18.58

## ระดับความเสี่ยง



ลงทุนในตราสารทุนเป็นหลักโดยเฉลี่ยในรอบปีไม่น้อยกว่า 80 % ของ NAV

## ข้อมูลกองทุนรวม

วันจดทะเบียนกองทุน 1 มิถุนายน 2548

วันเริ่มต้น class 1 มิถุนายน 2548

นโยบายการจ่ายเงินปันผล จ่าย

อายุกองทุน ไม่กำหนด

## ผู้จัดการกองทุนรวม

นายชัยพฤกษ์ กุลกาญจนาร (ตั้งแต่ 3 มกราคม 2564)

นายบัญญัติ จิงวัฒนิก (ตั้งแต่ 3 มกราคม 2549)

## ดัชนีชี้วัด

ดัชนีผลตอบแทนรวมตลาดหลักทรัพย์แห่งประเทศไทย (SET TRI)

## คำเตือน

การลงทุนในกองทุนรวมไม่ใช่การฝากเงิน

ผลการดำเนินงานในอดีตของกองทุนรวมมิได้เป็นสิ่งยืนยันถึงผลการดำเนินงานในอนาคต

การเข้าร่วมต่อต้านทุจริต : ได้รับการรับรอง CAC

จัดอันดับกองทุน Morningstar ★★

ผู้ลงทุนสามารถศึกษาเครื่องมือ

บริหารความเสี่ยงด้านสภาพคล่อง

ได้ในหนังสือชี้ชวนฉบับเต็ม


[www.one-asset.com](http://www.one-asset.com)

**การซื้อขายหน่วยลงทุน**

วันทำการซื้อ : ทุกวันทำการ

เวลาทำการ : 09:00 - 15:30 น.

การซื้อขายครั้งแรกขั้นต่ำ : 1,000.00 บาท

การซื้อขายครั้งถัดไปขั้นต่ำ : 1,000.00 บาท

**การขายคืนหน่วยลงทุน**

วันทำการขายคืน : ทุกวันทำการ

เวลาทำการ : 09:00 - 15:30 น.

การขายคืนขั้นต่ำ : ไม่กำหนด

ยอดคงเหลือขั้นต่ำ : 100 หน่วย

ระยะเวลาการรับเงินค่าขายคืน : T+3 คือ 3 วันทำการ

หลังจากวันทำการขายคืน

**ข้อมูลเชิงสถิติ**

Maximum Drawdown : -20.4%

Recovering Period : N/A

อัตราส่วนหมุนเวียนการลงทุน : 0.29 เท่า

Sharpe Ratio : -0.65

Alpha : -2.63%

Beta : 0.97

**ค่าธรรมเนียมที่เรียกเก็บจากกองทุนรวม (% ต่อปีของ NAV)**

ค่าธรรมเนียม	สูงสุดไม่เกิน	เก็บจริง
การจัดการ	2.04798	2.04798
รวมค่าใช้จ่าย	6.42	2.19243

หมายเหตุ :

- ค่าธรรมเนียมดังกล่าวรวมภาษีมูลค่าเพิ่มภาษีธุรกิจเฉพาะ หรือภาษีอื่นใดแล้ว
- ค่าใช้จ่ายที่กองทุนเรียกเก็บอาจเปลี่ยนแปลงตามความเหมาะสม โดยเก็บในอัตราไม่เกินจากที่ระบุไว้ในโครงการ
- สามารถดูข้อมูลค่าธรรมเนียมและค่าใช้จ่ายย้อนหลัง 3 ปี ของกองทุนในหนังสือชี้ชวนส่วนข้อมูลกองทุนรวม ได้ที่ [www.one-asset.com](http://www.one-asset.com)

**ค่าธรรมเนียมที่เรียกเก็บจากผู้ถือหน่วย (% ของมูลค่าซื้อขาย)**

ค่าธรรมเนียม	สูงสุดไม่เกิน	เก็บจริง
การขาย	0.535	0.2675
การรับซื้อคืน	0.2675	0.25
การสับเปลี่ยนหน่วยลงทุนเข้า	0.535	0.2675
การสับเปลี่ยนหน่วยลงทุนออก	0.2675	0.25
การโอนหน่วยลงทุน	ตามที่นายทะเบียนเรียกเก็บ	ตามที่นายทะเบียนเรียกเก็บ

หมายเหตุ :

- ค่าธรรมเนียมดังกล่าวรวมภาษีมูลค่าเพิ่มภาษีธุรกิจเฉพาะ หรือภาษีอื่นใดแล้ว
- ค่าธรรมเนียมการรับซื้อคืนและสับเปลี่ยนหน่วยลงทุนออก เรียกเก็บเข้ากองทุน
- ค่าใช้จ่ายที่เรียกเก็บอาจเปลี่ยนแปลงตามความเหมาะสม โดยเก็บในอัตราไม่เกินจากที่ระบุไว้ในโครงการ

**สัดส่วนประเภททรัพย์สินที่ลงทุน**

ประเภททรัพย์สิน	%NAV
หุ้นในประเทศ	94.17
เงินฝาก และอื่นๆ	5.83

**ทรัพย์สินที่ลงทุน 5 อันดับแรก**

ทรัพย์สิน	%NAV
บริษัท ท่าอากาศยานไทย จำกัด (มหาชน)	6.8
บริษัท แอดวานซ์ อินโฟร์ เซอร์วิส จำกัด (มหาชน)	6.77
บริษัท ปตท.สำรวจและผลิตปิโตรเลียม จำกัด (มหาชน)	5.84
บริษัท ปตท. จำกัด (มหาชน)	5.77
บริษัท กรุงเทพดุสิตเวชการ จำกัด (มหาชน)	5.58

**การจัดสรรการลงทุนในต่างประเทศ**

ประเทศ	%NAV
ไทย	100

**การจัดสรรการลงทุนในกลุ่มอุตสาหกรรม**

อุตสาหกรรม	%NAV
พลังงานและสาธารณูปโภค	21.79
ธนาคาร	12.89
การแพทย์	11.92
เทคโนโลยีสารสนเทศและการสื่อสาร	9.91
พาณิชย์	8.39

## คำอธิบาย

**Maximum Drawdown** เปรอ์เซ็นต์ผลขาดทุนสูงสุดของกองทุนรวมในระยะเวลา 5 ปีย้อนหลัง (หรือตั้งแต่จัดตั้งกองทุนกรณีที่ยังไม่ครบ 5 ปี) โดยวัดจากระดับ NAV ต่อหน่วยที่จุดสูงสุดไปจนถึงจุดต่ำสุดในช่วงที่ NAV ต่อหน่วยปรับตัวลดลง ค่า Maximum Drawdown เป็นข้อมูลที่ช่วยให้ทราบถึงความเสี่ยงที่อาจจะขาดทุนจากการลงทุนในกองทุนรวม

**Recovering Period** ระยะเวลาการฟื้นตัว เพื่อเป็นข้อมูลให้ผู้ลงทุนทราบถึงระยะเวลาตั้งแต่การขาดทุนสูงสุดจนถึงระยะเวลาที่ฟื้นกลับมาที่เงินทุนเริ่มต้นใช้ระยะเวลาเวลานานเท่าใด

**FX Hedging** เปรอ์เซ็นต์ของการลงทุนในสกุลเงินต่างประเทศที่มีการป้องกันความเสี่ยงจากอัตราแลกเปลี่ยน

**อัตราส่วนหมุนเวียนการลงทุน** ความถี่ของการซื้อขายหลักทรัพย์ในพอร์ตกองทุนในช่วงเวลาใดช่วงเวลานึง โดยคำนวณจากมูลค่าที่ต่ำกว่าระหว่างผลรวมของมูลค่าการซื้อขายหลักทรัพย์กับผลรวมของมูลค่าการขายหลักทรัพย์ของกองทุนรวมในรอบระยะเวลา 1 ปีหารด้วยมูลค่า NAV ของกองทุนรวมเฉลี่ยในรอบระยะเวลาเดียวกัน กองทุนรวมที่มีค่า portfolio turnover สูงบ่งชี้ถึงการซื้อขายหลักทรัพย์บ่อยครั้งของผู้จัดการกองทุนและทำให้มีต้นทุนการซื้อขายหลักทรัพย์ที่สูง จึงต้องพิจารณาเปรียบเทียบกับผลการดำเนินงานของกองทุนรวมเพื่อประเมินความคุ้มค่าของการซื้อขายหลักทรัพย์ดังกล่าว

**Sharpe Ratio** อัตราส่วนระหว่างผลตอบแทนส่วนเพิ่มของกองทุนรวมเปรียบเทียบกับความเสี่ยงจากการลงทุน โดยคำนวณจากผลต่างระหว่างอัตราผลตอบแทนของกองทุนรวมกับอัตราผลตอบแทนที่ปราศจากความเสี่ยง (risk-free rate) เปรียบเทียบกับค่าเบี่ยงเบนมาตรฐาน (standard deviation) ของกองทุนรวม ค่า Sharpe Ratio สะท้อนถึงอัตราผลตอบแทนที่กองทุนรวมควรได้รับเพิ่มขึ้นเพื่อชดเชยกับความเสี่ยงที่กองทุนรวมรับมา โดยกองทุนรวมที่มีค่า Sharpe Ratio สูงกว่าจะเป็นกองทุนที่มีประสิทธิภาพในการบริหารจัดการลงทุนที่ดีกว่าเนื่องจากได้รับผลตอบแทนส่วนเพิ่มที่สูงกว่าภายใต้ระดับความเสี่ยงเดียวกัน

**Alpha** ผลตอบแทนส่วนเกินของกองทุนรวมเมื่อเปรียบเทียบกับดัชนีชี้วัด (benchmark) โดยค่า Alpha ที่สูง หมายถึง กองทุนสามารถสร้างผลตอบแทนได้สูงกว่าดัชนีชี้วัด ซึ่งเป็นผลจากประสิทธิภาพของผู้จัดการกองทุนในการคัดเลือกหรือหาจังหวะเข้าลงทุนในหลักทรัพย์ได้อย่างเหมาะสม

**Beta** ระดับและทิศทางการเปลี่ยนแปลงของอัตราผลตอบแทนของหลักทรัพย์ในพอร์ตการลงทุน โดยเปรียบเทียบกับอัตราการเปลี่ยนแปลงของตลาด Beta น้อยกว่า 1 แสดงว่าหลักทรัพย์ในพอร์ตการลงทุนมีการเปลี่ยนแปลงของอัตราผลตอบแทนน้อยกว่าการเปลี่ยนแปลงของอัตราผลตอบแทนของกลุ่มหลักทรัพย์ของตลาด Beta มากกว่า 1 แสดงว่า หลักทรัพย์ในพอร์ตการลงทุนมีการเปลี่ยนแปลงของอัตราผลตอบแทนมากกว่าการเปลี่ยนแปลงของอัตราผลตอบแทนของกลุ่มหลักทรัพย์ของตลาด

**Tracking Error** ตราผลตอบแทนของกองทุนมีประสิทธิภาพในการเลียนแบบดัชนีชี้วัด โดยหาก tracking error ต่ำ หมายถึงกองทุนรวมมีประสิทธิภาพในการสร้างผลตอบแทนให้ใกล้เคียงกับดัชนีชี้วัด กองทุนรวมที่มีค่า tracking error สูง จะมีอัตราผลตอบแทนโดยเฉลี่ยห่างจากดัชนีชี้วัดมากขึ้น

**Yield to Maturity** อัตราผลตอบแทนจากการลงทุนในตราสารหนี้โดยถือจนครบกำหนดอายุ ซึ่งคำนวณจากดอกเบี้ยที่จะได้รับในอนาคตตลอดอายุตราสารและเงินต้นที่จะได้รับคืนนำมาคิดลดเป็นมูลค่าปัจจุบัน โดยใช้วัดอัตราผลตอบแทนของกองทุนรวมตราสารหนี้ คำนวณจากค่าเฉลี่ยถ่วงน้ำหนักของ Yield to Maturity ของตราสารหนี้แต่ละตัวที่กองทุนมีการลงทุน และเนื่องจาก Yield to Maturity มีหน่วยมาตรฐานเป็นเปอร์เซ็นต์ต่อปี จึงสามารถนำไปใช้เปรียบเทียบอัตราผลตอบแทนระหว่างกองทุนรวมตราสารหนี้ที่มีนโยบายถือครองตราสารหนี้จนครบกำหนดอายุและมีลักษณะการลงทุนที่ใกล้เคียงกันได้

## บริษัท หลักทรัพย์จัดการกองทุน วรณ จำกัด

เลขที่ 989 อาคารสยามพิวรรณ์ทาวเวอร์ ชั้น 9, 24 ถนนพระราม 1 แขวงปทุมวัน เขตปทุมวัน

กรุงเทพมหานคร 10330

โทรศัพท์ 0-2659-8888 โทรสาร 0-2659-8860-1

[www.one-asset.com/](http://www.one-asset.com/)