

หนังสือชี้ชวนสรุปข้อมูลสำคัญ

บลจ.บัวหลวง

บริษัทหลักทรัพย์จัดการกองทุนรวม บัวหลวง จำกัด
การเข้าร่วมการต่อต้านทุจริต : ได้รับการรับรอง CAC

กองทุนรวมบัวหลวงธนสารพลัส 2/20

ห้ามขายผู้ลงทุนรายย่อย

Bualuang Thanasam Plus 2/20

not for Retail Investors

(BP2/20 (AI))

กองทุนรวมตราสารหนี้

กองทุนรวมที่เน้นลงทุนแบบมีความเสี่ยงต่างประเทศ

“ผู้ลงทุนไม่สามารถขายคืนหน่วยลงทุนนี้ในช่วงเวลาประมาณ 6 เดือนได้ และกองทุนนี้ลงทุนกระจุกตัวในผู้ออกและหมวดอุตสาหกรรม ดังนั้น หากมีปัจจัยลบที่ส่งผลกระทบต่อการลงทุนดังกล่าว ผู้ลงทุนอาจสูญเสียเงินลงทุนจำนวนมาก”



คุณกำลังจะลงทุนอะไร?



กองทุนรวมนี้เหมาะกับใคร?



คุณต้องระวังอะไรเป็นพิเศษ?



สัดส่วนของประเภททรัพย์สินที่ลงทุน



ค่าธรรมเนียม



ผลการดำเนินงาน



ข้อมูลอื่นๆ

การลงทุนในกองทุนรวมไม่ใช่การฝากเงิน



คุณกำลังจะลงทุนอะไร?

• นโยบายการลงทุน

กองทุนลงทุนในตราสารหนี้ต่างประเทศ และหรือเงินฝากต่างประเทศ โดยเฉลี่ยในรอบปีบัญชีไม่น้อยกว่า 80% ของ NAV โดยจะลงทุนในตราสารหนี้ภาครัฐ รัฐวิสาหกิจ สถาบันการเงิน และหรือภาคเอกชนในระดับ Investment Grade

ส่วนที่เหลืออาจลงทุนในหลักทรัพย์หรือทรัพย์สินอื่นตามที่สำนักงาน ก.ล.ต. กำหนดหรือเห็นชอบ ทั้งในและต่างประเทศ รวมถึงอาจลงทุนใน Derivatives โดยมีวัตถุประสงค์เพื่อลดความเสี่ยง ทั้งนี้ กองทุนจะไม่ลงทุนใน Structured Note

• กลยุทธ์การลงทุน

กองทุนนี้จะลงทุนครั้งเดียว โดยจะถือทรัพย์สินที่ลงทุนไว้จนครบอายุโครงการของกองทุนรวม (buy-and-hold fund)



กองทุนรวมนี้เหมาะกับใคร?

- ผู้ลงทุนที่ไม่ใช่รายย่อยและผู้มีเงินลงทุนสูง
- ผู้ลงทุนที่คาดหวังผลตอบแทนที่สูงกว่าเงินฝาก และยอมรับผลตอบแทนที่อาจต่ำกว่าหุ้นได้
- ผู้ลงทุนที่ต้องการสร้างผลตอบแทนจากการลงทุนในตราสารหนี้ต่างประเทศ โดยเลือกลงทุนในตราสารหนี้ของกิจการที่มีความมั่นคง และมีศักยภาพในการให้ผลตอบแทนที่ดี

กองทุนรวมนี้**ไม่**เหมาะกับใคร

- ผู้ลงทุนที่เน้นการได้รับผลตอบแทนในจำนวนเงินที่แน่นอน หรือรักษาเงินต้นให้อยู่ครบ
- ผู้ลงทุนที่ต้องการไถ่ถอนหน่วยลงทุนเพื่อรับเงินในช่วงเวลา 6 เดือน

ทำอะไรหากยังไม่เข้าใจนโยบาย และความเสี่ยงของกองทุนนี้

- อ่านหนังสือชี้ชวนฉบับเต็ม หรือสอบถามผู้สนับสนุนการขายหรือรับซื้อคืนและบริหารจัดการ
- อย่าลงทุน หากไม่เข้าใจลักษณะและความเสี่ยงของกองทุนรวมนี้ดีพอ

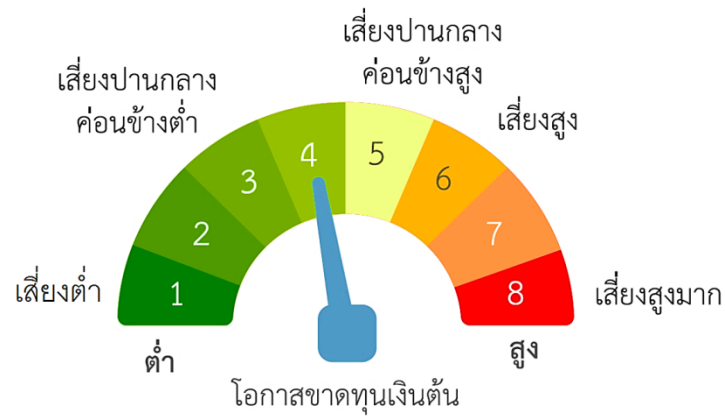


คุณต้องระวังอะไรเป็นพิเศษ?

คำเตือนที่สำคัญ

- กองทุนรวมนี้ลงทุนกระจุกตัวในประเทศกาตาร์และจีน ผู้ลงทุนจึงควรพิจารณาการกระจายความเสี่ยงของพอร์ตการลงทุนโดยรวมของตนเองด้วย
- ผู้ถือหน่วยลงทุนสามารถนำหน่วยลงทุนของกองทุนรวมนี้ไปโอนให้ได้เฉพาะผู้ลงทุนที่มีไช่รายย่อยและผู้มีเงินลงทุนสูงเท่านั้น เว้นแต่เป็นการโอนทางมรดก
- เนื่องจากกองทุนนี้ลงทุนในต่างประเทศ จึงมีความเสี่ยงที่ทางการของต่างประเทศอาจออกมาตรการในภาวะที่เกิดวิกฤตการณ์ที่ไม่ปกติ ทำให้กองทุนไม่สามารถนำเงินกลับเข้ามาในประเทศไทย ซึ่งอาจส่งผลให้ผู้ลงทุนไม่ได้รับคืนเงินตามระยะเวลาที่กำหนด
- ในสถานการณ์ไม่ปกติ ผู้ถือหน่วยลงทุนอาจไม่สามารถขายคืนหน่วยลงทุน หรืออาจได้รับชำระค่าขายคืนหน่วยลงทุนล่าช้ากว่าระยะเวลาที่กำหนดไว้ในหนังสือชี้ชวน
- ผลการดำเนินงานของกองทุนรวมไม่ได้ขึ้นอยู่กับสถานะทางการเงินหรือผลการดำเนินงานของบริษัทจัดการกองทุนรวมหรือผู้สนับสนุนการขายหรือรับซื้อคืนหน่วยลงทุน
- ในกรณีที่มีแนวโน้มว่าจะมีการขายคืนหน่วยลงทุนเกินกว่า 2 ใน 3 ของจำนวนหน่วยลงทุนที่จำหน่ายได้แล้วทั้งหมด บริษัทจัดการอาจใช้ดุลยพินิจในการเลิกกองทุนรวม และอาจยกเลิกคำสั่งซื้อขายหน่วยลงทุนที่ได้รับไว้แล้วหรือหยุดรับคำสั่งดังกล่าวได้
- กองทุนรวมอาจ/จะมีการกระจุกตัวของการถือหน่วยลงทุนของบุคคลหรือกลุ่มบุคคลใด เกิน 1 ใน 3 ของจำนวนหน่วยลงทุนทั้งหมด ดังนั้น หากผู้ถือหน่วยลงทุนดังกล่าวไถ่ถอนหน่วยลงทุนอาจมีความเสี่ยงให้กองทุนต้องเลิกกองทุนรวมได้ ผู้ลงทุนสามารถตรวจสอบข้อมูลได้ที่ www.bblam.co.th
- ในกรณีที่บริษัทจัดการมีพันธสัญญาหรือข้อตกลงกับรัฐต่างประเทศ หรือหน่วยงานของรัฐต่างประเทศ หรือมีความจำเป็นจะต้องปฏิบัติตามกฎหมายของรัฐต่างประเทศ ไม่ว่าที่เกิดขึ้นแล้วในขณะนี้หรือจะเกิดขึ้นในอนาคต เช่น ดำเนินการตาม Foreign Account Tax Compliance Act (FATCA) ของประเทศสหรัฐอเมริกา เป็นต้น ผู้ถือหน่วยลงทุนได้รับทราบและตกลงยินยอมให้สิทธิแก่บริษัทจัดการที่จะปฏิบัติการและดำเนินการต่างๆ เพื่อให้เป็นไปตามพันธสัญญาหรือข้อตกลง หรือกฎหมายของรัฐต่างประเทศนั้น ซึ่งรวมถึงการเปิดเผยข้อมูลต่างๆ ของผู้ถือหน่วยลงทุน การหักภาษี ณ ที่จ่ายจากเงินได้ของผู้ถือหน่วยลงทุน ตลอดจนมีสิทธิดำเนินการอื่นใดเท่าที่จำเป็นสำหรับการปฏิบัติตามพันธสัญญา หรือข้อตกลง หรือกฎหมายของรัฐต่างประเทศ

แผนภาพแสดงตำแหน่งความเสี่ยงของกองทุนรวม



หมายเหตุ: กองทุนมี net exposure ในตราสารหนี้หรือเงินฝากหรือตราสารเทียบเท่าเงินฝากต่างประเทศ โดยเฉลี่ยในรอบปีบัญชีไม่น้อยกว่าร้อยละ 80 ของ NAV

ปัจจัยความเสี่ยงที่สำคัญ

ความเสี่ยงจากการผิดนัดชำระหนี้ของผู้ออกตราสาร (Credit Risk)

อันดับความน่าเชื่อถือส่วนใหญ่ของกองทุนรวม

AAA	AA, A	BBB	ต่ำกว่า BBB	Unrated
ต่ำ				สูง

หมายเหตุ: แรเงากรณีที่กองทุนลงทุนในอันดับความน่าเชื่อถือนั้นเกินกว่า 20% ของ NAV

ความเสี่ยงจากความผันผวนของมูลค่าหน่วยลงทุน (Market Risk)

อายุเฉลี่ยของทรัพย์สินที่ลงทุน

ต่ำกว่า 3 เดือน	3 เดือน-1 ปี	1-3 ปี	3-5 ปี	มากกว่า 5 ปี
ต่ำ				สูง

ความเสี่ยงจากการลงทุนกระจุกตัว (High Concentration Risk)

การลงทุนกระจุกตัวในผู้ออกตราสารรวม

≤10%	10-20%	20-50%	50-80%	>80%
ต่ำ				สูง

การลงทุนกระจุกตัวในหมวดอุตสาหกรรมรวม

≤20%	20-50%	50-80%	>80%
ต่ำ			สูง

หมายเหตุ: กองทุนรวมมีการลงทุนกระจุกตัวในหมวดอุตสาหกรรมธนาคาร

การลงทุนกระจุกตัวรายประเทศรวม

≤20%	20-50%	50-80%	>80%
ต่ำ			สูง

หมายเหตุ: กองทุนรวมมีการลงทุนกระจุกตัวในประเทศกาตาร์และจีน

ความเสี่ยงจากการเปลี่ยนแปลงของอัตราแลกเปลี่ยน (Currency Risk)

การป้องกันความเสี่ยง fx

ทั้งหมด/ เกือบทั้งหมด	บางส่วน	ดุลยพินิจ	ไม่ป้องกัน
ต่ำ			สูง

หมายเหตุ: กองทุนมีการป้องกันความเสี่ยงจากการเปลี่ยนแปลงของอัตราแลกเปลี่ยนไม่ต่ำกว่า 90% ของเงินลงทุนในต่างประเทศ

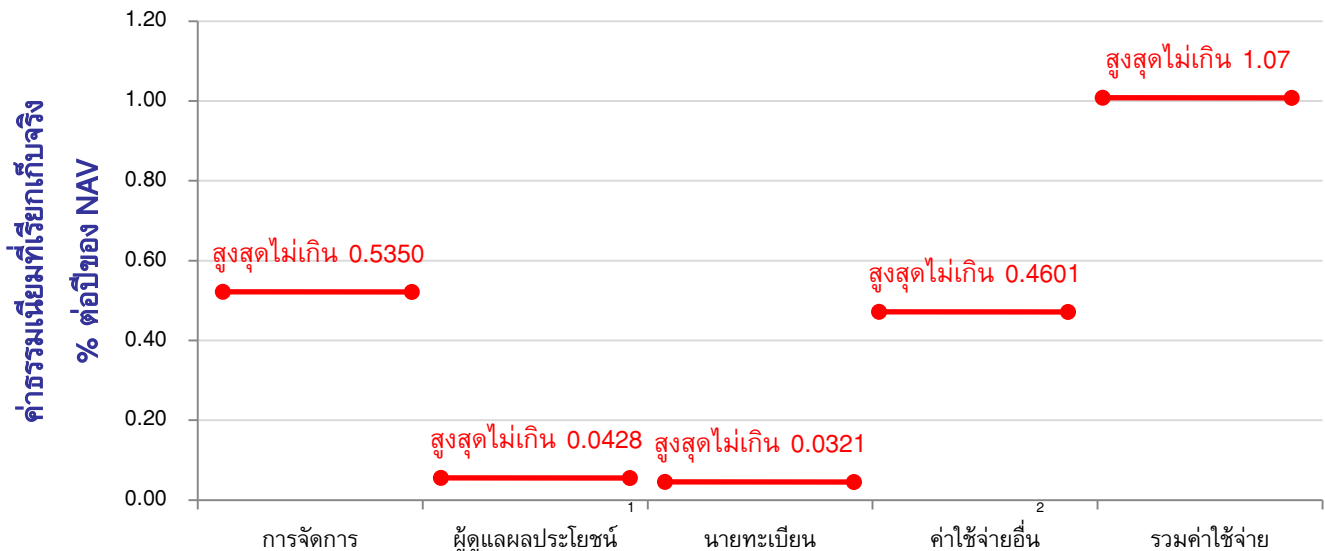
Click ดูคำอธิบายปัจจัยความเสี่ยง



ค่าธรรมเนียม

*ค่าธรรมเนียมมีผลกระทบต่อผลตอบแทนที่คุณจะได้รับ
ดังนั้น คุณควรพิจารณาการเรียกเก็บค่าธรรมเนียมดังกล่าวก่อนการลงทุน *

ค่าธรรมเนียมที่เรียกเก็บจากกองทุนรวม (% ต่อปีของมูลค่าจดทะเบียน)



¹ ค่าธรรมเนียมผู้ดูแลผลประโยชน์รวมค่าธรรมเนียมรับฝากหลักทรัพย์ในต่างประเทศแล้ว

² ค่าใช้จ่ายอื่นรวมค่าโฆษณาประชาสัมพันธ์

ค่าธรรมเนียมที่เรียกเก็บจากผู้ถือหน่วยลงทุน (% ของมูลค่าซื้อขาย)

รายการ	สูงสุดไม่เกิน	เก็บจริง
ค่าธรรมเนียมการขายหน่วยลงทุน	ไม่มี	ไม่มี
ค่าธรรมเนียมการรับซื้อคืนหน่วยลงทุน	ไม่มี	ไม่มี
ค่าธรรมเนียมการสับเปลี่ยนหน่วยลงทุน	ไม่มี	ไม่มี
ค่าธรรมเนียมการโอนหน่วยลงทุน ¹	50 บาท ต่อ 1,000 หน่วย หรือเศษของ 1,000 หน่วย	50 บาท ต่อ 1,000 หน่วย หรือเศษของ 1,000 หน่วย

¹ ผู้ลงทุนสามารถนำหน่วยลงทุนของกองทุนรวมนี้ไปโอนให้ได้เฉพาะผู้ลงทุนที่มีใช้รายย่อยและผู้มีเงินลงทุนสูงเท่านั้น เว้นแต่เป็นการโอนทางมรดก

หมายเหตุ ค่าธรรมเนียมดังกล่าวรวมภาษีมูลค่าเพิ่ม ภาษีธุรกิจเฉพาะหรือภาษีอื่นใดแล้ว ทั้งนี้ ในปัจจุบัน ภาษีมูลค่าเพิ่มเท่ากับ 7% หากมีการเปลี่ยนแปลง บริษัทจัดการขอสงวนสิทธิ์ที่จะปรับปรุงอัตราค่าธรรมเนียมข้างต้นให้สอดคล้องกับการเปลี่ยนแปลงดังกล่าว โดยถือว่าได้รับมติจากผู้ถือหน่วยลงทุนแล้ว



ผลการดำเนินงานในอดีต

* ผลการดำเนินงานในอดีต มิได้เป็นสิ่งยืนยันถึงผลการดำเนินงานในอนาคต *

1. ดัชนีชี้วัด (Benchmark) : ไม่มี

เนื่องจากกองทุนมีกลยุทธ์การบริหารแบบ buy-and-hold (ลงทุนครั้งเดียวและถือทรัพย์สินที่ลงทุนไว้จนครบอายุโครงการกองทุน) เพื่อให้ได้ผลตอบแทนที่คาดหวังตามระยะเวลาที่กำหนด จึงไม่จำเป็นต้องเปรียบเทียบผลการดำเนินงานของกองทุนกับดัชนีชี้วัด

2. ประเภทกองทุนรวมเพื่อใช้เปรียบเทียบผลการดำเนินงาน ณ จุดขาย คือ -



ข้อมูลอื่นๆ

นโยบายการจ่ายปันผล	ไม่จ่าย
ผู้ดูแลผลประโยชน์	ธนาคารสแตนดาร์ดชาร์เตอร์ด (ไทย) จำกัด (มหาชน)
อายุโครงการ	ประมาณ 6 เดือน แต่ไม่ต่ำกว่า 5 เดือน และไม่เกิน 7 เดือน
จำนวนเงินทุนของโครงการ	10,000 ล้านบาท
การซื้อและขายคืนหน่วยลงทุน	<p><u>การซื้อหน่วยลงทุน (IPO)</u></p> <ul style="list-style-type: none">• วันทำการซื้อ : 4 — 9 มิถุนายน 2563» บริษัทจัดการ/ : เวลา 8.30 - 15.30 น. ผู้สนับสนุนการขายหรือรับซื้อคืน» Bualuang iBanking/ : เวลา 8.30 - 16.00 น. Bualuang mBanking• มูลค่าขั้นต่ำของการซื้อครั้งแรก : 500,000 บาท• มูลค่าขั้นต่ำของการซื้อครั้งถัดไป : ไม่กำหนด <p>*กองทุนนี้เสนอขายครั้งเดียวในช่วงเสนอขายครั้งแรก (IPO) เท่านั้น*</p> <p><u>การขายคืนหน่วยลงทุน (อัตรโนมัติ)</u></p> <ul style="list-style-type: none">• วันทำการขายคืน : ภายในวันทำการก่อนครบกำหนดอายุโครงการ• มูลค่าขั้นต่ำของการขายคืน : ไม่กำหนด• ยอดคงเหลือขั้นต่ำ : ไม่กำหนด• ระยะเวลาการรับเงินค่าขายคืน : ภายใน 5 วันทำการนับตั้งแต่วันทำการถัดจากวันทำการรับซื้อคืนหน่วยลงทุนอัตรโนมัติ <p>คุณสามารถตรวจสอบมูลค่าทรัพย์สินรายวันได้ที่</p> <ul style="list-style-type: none"><input checked="" type="checkbox"/> ประกาศปิดที่บริษัทจัดการ หรือผู้สนับสนุนการขายหรือรับซื้อคืน<input checked="" type="checkbox"/> หนังสือพิมพ์กรุงเทพธุรกิจ หนังสือพิมพ์ผู้จัดการ<input checked="" type="checkbox"/> Bualuang Phone โทร. 1333<input checked="" type="checkbox"/> บลจ.บัวหลวง โทร. 0-2674-6488 กด 8 หรือ www.bblam.co.th<input checked="" type="checkbox"/> NAV Center ที่ www.thaimutualfund.com

รายชื่อผู้จัดการกองทุน	ชื่อผู้จัดการกองทุน	วันที่เริ่มบริหารกองทุน
	นางอดิگانต์ พานิชเกษม	11 มิถุนายน 2563
	นางสาวปริญญ์ คล่องคำนวณการ	11 มิถุนายน 2563
	นางสาวชนิกานต์ ลีลาธรรมรัตน์	11 มิถุนายน 2563
	นางสาวอรุณี ศิลปการประดิษฐ์	11 มิถุนายน 2563
	นางสาวศิริรัตน์ อรุณจิตต์	11 มิถุนายน 2563
	นายปัญญาพัฒน์ ประคุณหังสิต	11 มิถุนายน 2563
ผู้สนับสนุนการขายหรือรับซื้อคืน	<input checked="" type="checkbox"/> บมจ.ธนาคารกรุงเทพ โทร. 1333 <input checked="" type="checkbox"/> บมจ.หลักทรัพย์ บัวหลวง โทร. 0-2231-3777 or 0-2618-1000 <input checked="" type="checkbox"/> บมจ.กรุงเทพประกันชีวิต โทร. 0-2777-8999 <input checked="" type="checkbox"/> บมจ.หลักทรัพย์ โนมูระ พัฒนสิน โทร. 0-2638-5500	
ติดต่อสอบถาม / รับหนังสือชี้ชวน / ร้องเรียน	บริษัทหลักทรัพย์จัดการกองทุนรวม บัวหลวง จำกัด เลขที่ 175 อาคารสารคดีตึกยาวเวอร์ ชั้น 7 ชั้น 21 และ ชั้น 26 ถนนสาทรใต้ แขวงทุ่งมหาเมฆ เขตสาทร กรุงเทพมหานคร 10120 โทรศัพท์: 0-2674-6488 Website: www.bblam.co.th Email: crm@bblam.co.th	
ธุรกรรมที่อาจก่อให้เกิดความ ขัดแย้งทางผลประโยชน์	คุณสามารถตรวจสอบธุรกรรมที่อาจก่อให้เกิดความขัดแย้งทางผลประโยชน์ได้ที่ www.bblam.co.th	

- การลงทุนในหน่วยลงทุนไม่ใช่การฝากเงิน รวมทั้งไม่ได้อยู่ภายใต้ความคุ้มครองของสถาบันคุ้มครองเงินฝาก จึงมีความเสี่ยงจากการลงทุนซึ่งผู้ลงทุนอาจไม่ได้รับเงินลงทุนคืนเต็มจำนวน
- ได้รับอนุมัติจัดตั้ง และอยู่ภายใต้การกำกับดูแลของสำนักงาน ก.ล.ต
- การพิจารณาหนังสือชี้ชวนในการเสนอขายหน่วยลงทุนของกองทุนรวมนี้มีได้เป็นการแสดงว่าสำนักงาน ก.ล.ต. ได้รับรองถึงความถูกต้องของข้อมูลในหนังสือชี้ชวนของกองทุนรวม หรือได้ประกันราคาหรือผลตอบแทนของหน่วยลงทุนที่เสนอขายนั้น ทั้งนี้ บริษัทจัดการกองทุนรวมได้สอบถามข้อมูลในหนังสือชี้ชวนส่วนสรุปข้อมูลสำคัญ ณ วันที่ 2 มิถุนายน 2563 แล้วด้วยความระมัดระวังในฐานะผู้รับผิดชอบในการดำเนินการของกองทุนรวมและขอรับรองว่าข้อมูลดังกล่าวถูกต้อง ไม่เป็นเท็จ และไม่ทำให้ผู้อื่นสำคัญผิด

ตารางประมาณการอัตราผลตอบแทน

ประเภททรัพย์สินที่ลงทุนจะลงทุน ¹	อันดับความน่าเชื่อถือ ตราสารหรือผู้ออกตราสาร ⁵		ประมาณการ ผลตอบแทน ของตราสาร ต่อปี ² (%)	สัดส่วน การลงทุน โดยประมาณ ¹ (%)	ประมาณการ ผลตอบแทน ที่ลงทุนจะ ได้รับต่อปี ¹ (%)
	National Rating	International Rating			
ตราสารหนี้ภาครัฐ ²	AAA	-	0.4975%	1.00%	0.00%
เงินฝาก/ตราสารหนี้สถาบันการเงินในประเทศ/ตราสารหนี้ ภาครัฐต่างประเทศที่เป็นการลงทุนในประเทศ ¹					
- เงินฝาก Thanachart Bank	Fitch: ST F1+(tha)	Fitch: ST F3	0.8000%	1.00%	0.01%
- ตราสารหนี้ Bank of Ayudhya	Fitch: ST F1+(tha)	Fitch: ST F2	1.2200%	1.00%	0.01%
เงินฝาก/ตราสารหนี้ที่เป็นการลงทุนในต่างประเทศ หรือมีความเสี่ยงในต่างประเทศ ¹					
- เงินฝาก Abu Dhabi Commercial Bank — UAE	-	S&P's: ST A-1	1.0000%	3.00%	0.03%
- เงินฝาก First Abu Dhabi Bank — UAE	-	Moody's: ST Aa3	1.0000%	2.00%	0.02%
- ตราสารหนี้ Emirates NBD Bank (ENBD) — UAE	-	Moody's: ST P-2	1.0000%	3.00%	0.03%
- ตราสารหนี้ Mashreqbank PSC (MASQ) — UAE	-	S&P's: ST A-2	1.0300%	3.00%	0.03%
- เงินฝาก Agricultural Bank of China — China	-	Fitch: ST F1	0.9000%	5.00%	0.05%
- เงินฝาก Bank of China — China	-	Fitch: ST F1	1.2100%	8.00%	0.10%
- เงินฝาก China Construction Bank — China	-	Fitch: ST F1	0.9000%	8.00%	0.07%
- เงินฝาก/ตราสารหนี้ China CITIC Bank (CNCB) - China	-	S&P's: ST A-2	0.9000%	2.00%	0.02%
- ตราสารหนี้ China Development Bank — China	-	Fitch: ST F1	0.9000%	4.00%	0.04%
- ตราสารหนี้ Industrial and Commercial Bank of China — China	-	Fitch: ST F1	0.9000%	4.00%	0.04%
- ตราสารหนี้ Bank of Communications — China	-	Moody's: ST P-1	0.9700%	4.00%	0.04%
- ตราสารหนี้ China Merchants Bank — China	-	Moody's: ST P-2	0.9000%	4.00%	0.04%
- เงินฝาก United Overseas Bank — Hong Kong	-	S&P's: ST A-1+	0.8000%	1.00%	0.01%
- ตราสารหนี้ Bank of East Asia — Hong Kong	-	S&P's: ST A-1	1.0000%	1.00%	0.01%
- เงินฝาก Commercial Bank of Qatar — Qatar	-	Fitch: ST F1	1.4500%	15.00%	0.22%
- ตราสารหนี้ Qatar National Bank - Qatar	-	S&P's: A	1.2600%	13.00%	0.16%
- ตราสารหนี้ Al Khaliji Commercial Bank — Qatar	-	Moody's: ST P-2	1.0000%	5.00%	0.05%
- ตราสารหนี้ Shinhan Bank — Korea	-	Fitch: ST F1	0.8500%	1.00%	0.01%
- ตราสารหนี้ Woori Bank — Korea	-	Moody's: ST P-1	0.9000%	1.00%	0.01%
- เงินฝาก/ ตราสารหนี้ PT Bank Rakyat — Indonesia	-	Fitch: ST F3	1.0000%	1.00%	0.01%
ตราสารหนี้ภาคเอกชนที่เป็นการลงทุนในประเทศ ¹					
- ตราสารหนี้ Asia Sermkij Leasing	TRIS: BBB+	-	2.4300%	8.00%	0.19%
เงินฝาก ³			0.1250%	1.00%	0.00%
รวม				100.00%	1.19%
ประมาณการค่าใช้จ่าย ⁴					0.19%
ประมาณการผลตอบแทนที่ผู้ถือหน่วยลงทุนจะได้รับโดยเฉลี่ย (ต่อปี)					1.00%
ระยะเวลาการลงทุนโดยประมาณ					6 เดือน

¹ บริษัทจัดการจะใช้ดุลพินิจในการเปลี่ยนแปลงทรัพย์สินที่ลงทุนหรือสัดส่วนการลงทุนได้ต่อเมื่อเป็นการดำเนินการภายใต้สถานการณ์ที่จำเป็นและสมควร เพื่อรักษาผลประโยชน์ของผู้ลงทุนเป็นสำคัญ โดยไม่ทำให้ความเสี่ยงของทรัพย์สินที่ลงทุนเปลี่ยนแปลงไปอย่างมีนัยสำคัญ โดยบริษัทจัดการอาจพิจารณา ลงทุนในตราสารหนี้อื่นแทน และ/หรือเพิ่มเติมจากตราสารที่ระบุไว้ข้างต้นได้ เช่น เงินฝาก หรือตราสารหนี้ที่เป็นการลงทุนในต่างประเทศหรือมีความเสี่ยงในต่างประเทศของ ICBC Asia/ BOC (HK)/ UNB/ Kexim/ MUSI เงินฝาก หรือตราสารหนี้สถาบันการเงินในประเทศของ BBL/ SCBT/ TISCO/ KK/ GHB/ GSB ตราสารหนี้ภาคเอกชนที่เป็นการลงทุนในประเทศของ TLT/ PL/ MPSC/ KSL/ MINT เป็นต้น หรือตราสารหนี้ภาครัฐต่างประเทศที่ เป็นการลงทุนในประเทศ หรือตราสารที่อยู่ภายใต้การประกันการลงทุนของ บลจ.บัวหลวง ทั้งนี้ การเปลี่ยนแปลงดังกล่าวอาจทำให้ผู้ถือหน่วยลงทุนไม่ได้รับ ผลตอบแทนตามอัตราที่ประมาณการไว้

² แหล่งที่มาของข้อมูล จาก Quotation ของผู้ออกตราสาร และ/หรือ ThaiBMA ณ วันที่ 28 พฤษภาคม 2563

³ เงินฝากออมทรัพย์ของธนาคารกรุงเทพ ณ วันที่ 28 พฤษภาคม 2563

⁴ ค่าใช้จ่ายที่ลงทุนเรียกเก็บ อาจเปลี่ยนแปลงได้ตามความเหมาะสม โดยไม่เกินจากที่ระบุไว้ในโครงการ

⁵ ข้อมูลที่มีการเผยแพร่ล่าสุด ซึ่งระหว่างการเสนอขายอันดับความน่าเชื่อถือของผู้ออกตราสารอาจมีการเปลี่ยนแปลงได้

หมายเหตุ หากไม่สามารถลงทุนให้เป็นไปตามที่กำหนดไว้เนื่องจากสภาวะตลาดมีการเปลี่ยนแปลงไป หรือโครงสร้าง/ อัตราภาษี/ ภาวะภาษีที่เกี่ยวข้องกับ การลงทุนในตราสารมีการเปลี่ยนแปลงอย่างมีนัยสำคัญผู้ถือหน่วยลงทุนอาจไม่ได้รับผลตอบแทนตามอัตราที่โฆษณาไว้ และ/หรือบริษัทจัดการอาจไม่รับซื้อคืน หน่วยลงทุนตามอัตราที่โฆษณาไว้

คำอธิบายเพิ่มเติม

ปัจจัยความเสี่ยง

- **ความเสี่ยงจากการผิดนัดชำระหนี้ของผู้ออกตราสาร (Credit Risk)** หมายถึง การพิจารณาจากอันดับความน่าเชื่อถือของตราสารที่ลงทุน (credit rating) ซึ่งเป็นข้อมูลบอกระดับความสามารถในการชำระหนี้ โดยพิจารณาจากผลการดำเนินงานที่ผ่านมาและฐานะการเงินของผู้ออกตราสาร credit rating ของหุ้นกู้ระยะยาวมีความหมายโดยย่อ ดังต่อไปนี้

Fitch		TRIS		Moody's		คำอธิบาย	
LT	ST	LT	ST	LT	ST		
AAA (tha)	F1+	AAA	T1+	Aaa	P-1	อันดับเครดิตสูงที่สุด แสดงถึงระดับความเสี่ยงจากการลงทุนที่ต่ำที่สุด มีความสามารถสูงสุดในการชำระเงินต้นและดอกเบี้ยตามกำหนดเวลา	
AA+ (tha)		AA+		Aa1		อันดับเครดิตรองลงมา และถือว่ามีความเสี่ยงจากการลงทุนที่ต่ำมากที่จะไม่สามารถชำระหนี้ได้ตามกำหนด	
AA (tha)		AA		Aa2			
AA- (tha)		AA-		Aa3			
A+ (tha)	F1	A+	T1	A1		ความเสี่ยงอยู่ในระดับต่ำ	
A (tha)		A		A2			
A- (tha)	F2	A-	T2	A3			
BBB+ (tha)		BBB+		Baa1		P-2	
BBB (tha)	F3	BBB	T3	Baa2	P-3		ระดับความเสี่ยงและความสามารถในการชำระหนี้้อยู่ในระดับปานกลาง
BBB- (tha)		BBB-		Baa3			

หมายเหตุ

- อันดับความน่าเชื่อถือจาก AA ถึง BBB อาจมีเครื่องหมายบวก (+) หรือ ลบ (-) หรือเลข 1 ถึง 3 เพื่อจำแนกความแตกต่างของคุณภาพของอันดับความน่าเชื่อถือภายในระดับเดียวกัน
- อันดับความน่าเชื่อถือของ Fitch จะใช้ (tha) ต่อท้ายเพื่อแสดงว่าเป็นอันดับเครดิตที่ใช้ในประเทศไทย

- **ความเสี่ยงจากความผันผวนของมูลค่าหน่วยลงทุน (Market Risk)** เกิดจากการเปลี่ยนแปลงของอัตราดอกเบี้ย ซึ่งขึ้นกับปัจจัยภายนอก เช่น สภาวะเศรษฐกิจการลงทุน ปัจจัยทางการเมืองทั้งในและต่างประเทศ เป็นต้น โดยราคาตราสารหนี้จะเปลี่ยนแปลงในทิศทางตรงข้ามกับการเปลี่ยนแปลงของอัตราดอกเบี้ย เช่น หากอัตราดอกเบี้ยในตลาดเงินมีแนวโน้มปรับตัวสูงขึ้น อัตราดอกเบี้ยของตราสารหนี้ที่ออกใหม่ก็จะสูงขึ้นด้วย ดังนั้นราคาตราสารหนี้ที่ออกมาก่อนหน้าจะมีการซื้อขายในระดับราคาที่ต่ำลง โดยกองทุนรวมที่มีอายุเฉลี่ยของทรัพย์สินที่ลงทุน (portfolio duration) สูงจะมีโอกาสเผชิญกับการเปลี่ยนแปลงของราคามากกว่ากองทุนรวมที่มี portfolio duration ต่ำกว่า

คำอธิบายเพิ่มเติม (ต่อ)

- **ความเสี่ยงจากการลงทุนกระจุกตัว (High Concentration Risk)**
 - **ความเสี่ยงจากการลงทุนกระจุกตัวในผู้ออกตราสารรายใดรายหนึ่ง (High Issuer Concentration Risk)** เกิดจากกองทุนลงทุนในผู้ออกตราสารรายใด ๆ มากกว่า 10% ของ NAV รวมกัน ซึ่งหากเกิดเหตุการณ์ที่ส่งผลกระทบต่อการดำเนินงาน ฐานะทางการเงิน หรือความมั่นคงของผู้ออกตราสารรายดังกล่าว กองทุนอาจมีผลการดำเนินงานที่ผันผวนมากกว่ากองทุนที่กระจายการลงทุนในหลายผู้ออกตราสาร ทั้งนี้ การลงทุนแบบกระจุกตัวดังกล่าวไม่รวมถึงกรณีการลงทุนในทรัพย์สินดังนี้
 1. ตราสารหนี้ภาครัฐไทย
 2. ตราสารภาครัฐต่างประเทศที่มีการจัดอันดับความน่าเชื่อถืออยู่ในอันดับที่สามารถลงทุนได้
 3. เงินฝากหรือตราสารเทียบเท่าเงินฝากที่ผู้รับฝากหรือผู้ออกตราสารที่มีการจัดอันดับความน่าเชื่อถืออยู่ในอันดับที่สามารถลงทุนได้
 - **ความเสี่ยงจากการลงทุนกระจุกตัวในหมวดอุตสาหกรรมใดอุตสาหกรรมหนึ่ง (High Sector Concentration Risk)** เกิดจากกองทุนลงทุนในบางหมวดอุตสาหกรรมมากกว่า 20% ของ NAV รวมกัน ซึ่งหากเกิดเหตุการณ์ที่ส่งผลกระทบต่ออุตสาหกรรมนั้น กองทุนดังกล่าวอาจมีผลการดำเนินงานที่ผันผวนมากกว่ากองทุนที่กระจายการลงทุนในหลายหมวดอุตสาหกรรม
 - **ความเสี่ยงจากการกระจุกตัวลงทุนในประเทศใดประเทศหนึ่ง (High Country Concentration Risk)** เกิดจากกองทุนลงทุนในประเทศใดประเทศหนึ่งมากกว่า 20% ของ NAV รวมกัน ซึ่งหากเกิดเหตุการณ์ที่ส่งผลกระทบต่อประเทศดังกล่าว เช่น การเมือง เศรษฐกิจ สังคม เป็นต้น กองทุนดังกล่าวอาจมีผลการดำเนินงานที่ผันผวนมากกว่ากองทุนที่กระจายการลงทุนในหลายประเทศ
- **ความเสี่ยงจากการเปลี่ยนแปลงของอัตราแลกเปลี่ยน (Currency Risk)** หมายถึง การเปลี่ยนแปลงของอัตราแลกเปลี่ยนมีผลกระทบต่อมูลค่าของหน่วยลงทุน เช่น กองทุนรวมลงทุนในต่างประเทศด้วยสกุลเงินดอลลาร์ ในช่วงที่เงินบาทอ่อน แต่ขายทำกำไรในช่วงที่บาทแข็ง กองทุนรวมจะได้เงินบาทกลับมาน้อยลง ในทางกลับกัน หากกองทุนรวมลงทุนในช่วงที่บาทแข็งและขายทำกำไรในช่วงที่บาทอ่อน ก็อาจได้ผลตอบแทนมากขึ้นกว่าเดิมด้วยเช่นกัน ดังนั้น การป้องกันความเสี่ยงจากอัตราแลกเปลี่ยนจึงเป็นเครื่องมือสำคัญในการบริหารความเสี่ยงจากดังกล่าว ซึ่งทำได้ดังต่อไปนี้
 - **ป้องกันความเสี่ยงทั้งหมดหรือเกือบทั้งหมด :** ผู้ลงทุนไม่มีความเสี่ยงจากอัตราแลกเปลี่ยน
 - **ป้องกันความเสี่ยงบางส่วน** โดยต้องระบุสัดส่วนการป้องกันความเสี่ยงไว้อย่างชัดเจน : ผู้ลงทุนอาจมีความเสี่ยงจากอัตราแลกเปลี่ยน
 - **ป้องกันความเสี่ยงตามดุลยพินิจของผู้จัดการกองทุนรวม :** ผู้ลงทุนอาจมีความเสี่ยงจากอัตราแลกเปลี่ยนเนื่องจากการป้องกันความเสี่ยงขึ้นอยู่กับดุลยพินิจของผู้จัดการกองทุนรวมในการพิจารณาว่าจะป้องกันความเสี่ยงหรือไม่
 - **ไม่ป้องกันความเสี่ยงเลย :** ผู้ลงทุนมีความเสี่ยงจากอัตราแลกเปลี่ยน