

หนังสือชี้ชวนส่วนสรุปข้อมูลสำคัญ



กองทุนเปิด วี อินเดีย 9M

WE INDIA 9M FUND

(WE-INDIA9M)

บริษัทหลักทรัพย์จัดการกองทุน วี จำกัด
การเข้าร่วมการต่อต้านทุจริต : ได้ประกาศ
เจตนารมณ์เข้าร่วม CAC

กองทุนรวมผสม

กองทุนรวมหน่วยลงทุน (Fund of Funds)

กองทุนรวมที่เน้นลงทุนแบบมีความเสี่ยงต่างประเทศ

ผู้ลงทุนไม่สามารถขายคืนหน่วยลงทุนนี้ในช่วงเวลา 9 เดือนได้
ดังนั้น หากมีปัจจัยลบที่ส่งผลกระทบต่อการลงทุนดังกล่าว ผู้ลงทุนอาจสูญเสียเงินลงทุนจำนวนมาก



คุณกำลังจะลงทุนอะไร?



กองทุนรวมนี้เหมาะกับใคร?



คุณต้องระวังอะไรเป็นพิเศษ?



สัดส่วนของประเภททรัพย์สินที่ลงทุน



ค่าธรรมเนียม



ผลการดำเนินงาน



ข้อมูลอื่นๆ

การลงทุนในกองทุนรวมไม่ใช่การฝากเงิน



คุณกำลังจะลงทุนอะไร?

นโยบายการลงทุน

กองทุนจะลงทุนในหรือมีไว้ซึ่งหน่วยลงทุนของกองทุนรวมต่างประเทศ และ/หรือกองทุนรวมอิตาลีที่เอฟต่างประเทศ ที่มีนโยบายการลงทุนในหลักทรัพย์ที่จัดตั้งขึ้น หรือดำเนินธุรกิจ หรือได้รับประโยชน์จากการดำเนินธุรกิจในประเทศอินเดียเป็นหลัก โดยเฉลี่ยในรอบปีบัญชีไม่น้อยกว่าร้อยละ 80 ของมูลค่าทรัพย์สินสุทธิของกองทุน โดยจะพิจารณาลงทุนในหน่วยลงทุนของกองทุนประเภทต่างๆ เช่น กองทุนตราสารหนี้ กองทุนตราสารทุน หรือหน่วยลงทุนของกองทุนรวมอสังหาริมทรัพย์/REITs และกองทุนรวมโครงสร้างพื้นฐาน เป็นต้น ในสัดส่วนตั้งแต่ร้อยละ 0 ถึงร้อยละ 100 ของมูลค่าทรัพย์สินสุทธิของกองทุน โดยขึ้นอยู่กับดุลยพินิจของผู้จัดการกองทุน ตามสภาวะการลงทุนหรือการคาดการณ์สภาวะการลงทุนในแต่ละขณะ ทั้งนี้ บริษัทจัดการจะลงทุนในกองทุนรวมต่างประเทศ และ/หรือกองทุนรวมอิตาลีที่เอฟต่างประเทศที่มีนโยบายการลงทุนข้างต้นตั้งแต่ 2 กองทุนขึ้นไป โดยมีสัดส่วนการลงทุนในแต่ละกองทุนโดยเฉลี่ยในรอบปีบัญชีกองทุนละไม่เกินร้อยละ 79 ของมูลค่าทรัพย์สินสุทธิของกองทุน

นอกจากนี้ กองทุนอาจลงทุนในสัญญาซื้อขายล่วงหน้า (Derivatives) เพื่อเพิ่มประสิทธิภาพการบริหารการลงทุน (Efficient Portfolio Management) รวมทั้งกองทุนอาจลงทุนในหรือมีไว้ซึ่งสัญญาซื้อขายล่วงหน้า (Derivatives) ที่มีตัวแปรเป็นอัตราแลกเปลี่ยนเงิน โดยมีวัตถุประสงค์เพื่อป้องกันความเสี่ยง (Hedging) จากอัตราแลกเปลี่ยนเงินตราต่างประเทศโดยขึ้นอยู่กับดุลยพินิจของผู้จัดการกองทุน ซึ่งพิจารณาจากสภาวะของตลาดในขณะนั้น

ทั้งนี้ กองทุนรวมต่างประเทศที่กองทุนไปลงทุนเกินกว่าร้อยละ 20 ของมูลค่าทรัพย์สินของกองทุนรวมได้แก่

1. UTI INDIA DYNAMIC EQUITY FUND บริหารจัดการโดย UTI International (Singapore) Private Limited ซึ่งจัดตั้งตามกฎหมายของ Undertaking for Collective Investment in Transferable Securities (UCITS) ภายใต้กฎหมายที่เกี่ยวข้องของประเทศไอร์แลนด์ (Ireland) โดยกองทุนมีวัตถุประสงค์ในการลงทุนเพื่อสร้างผลตอบแทนในระยะปานกลางถึงระยะยาวจากการเติบโตของสินทรัพย์ โดยเน้นลงทุนในหุ้นอินเดียที่มุ่งเน้นการเติบโตที่จดทะเบียนในตลาดหลักทรัพย์มูมไบและตลาดหลักทรัพย์แห่งชาติในประเทศอินเดีย
2. iSHARES INDIA 50 ETF บริหารจัดการโดย BlackRock Investments, LLC และจดทะเบียนซื้อขายในตลาดหลักทรัพย์ NASDAQ โดยกองทุนมีวัตถุประสงค์ในการลงทุนเพื่อสร้างผลตอบแทนในการลงทุนให้ใกล้เคียงกับดัชนีที่ประกอบด้วยหุ้นอินเดียขนาดใหญ่จำนวน 50 ตัว

เงื่อนไขในการเลิกกองทุน : บริษัทจัดการจะเลิกกองทุนเมื่อกองทุนมีมูลค่าหน่วยลงทุนมากกว่าหรือเท่ากับ 10.63 บาท และมูลค่าหน่วยลงทุนที่จะรับซื้อคืนหน่วยลงทุนโดยอัตโนมัติ ต้องไม่ต่ำกว่า 10.60 บาท และบริษัทจัดการสามารถรวบรวมเงินสดหรือตราสารสภาพคล่องได้เพียงพอ เพื่อรับซื้อคืนหน่วยลงทุนโดยอัตโนมัติให้กับผู้ถือหน่วยลงทุนตามที่ระบุไว้ในโครงการ

กลยุทธ์ในการบริหารจัดการลงทุน

- กองทุนมีกลยุทธ์การลงทุนมุ่งหวังให้ผลประกอบการสูงกว่าดัชนีชี้วัด (active management)



กองทุนรวมนี้เหมาะกับใคร?

- ผู้ลงทุนที่เข้าใจว่ามูลค่าหน่วยลงทุนเป้าหมายไม่ใช่การรับประกันผลตอบแทนจากการลงทุน และไม่สามารถขายหน่วยลงทุนคืนได้ในระยะเวลา 9 เดือน
- ผู้ลงทุนที่สามารถรับความผันผวนของราคาหน่วยลงทุนที่กองทุนรวมไปลงทุน ซึ่งอาจจะปรับตัวเพิ่มสูงขึ้น หรือลดลงจนต่ำกว่ามูลค่าที่ลงทุนและทำให้ขาดทุนได้
- ผู้ลงทุนที่คาดหวังผลตอบแทนในการลงทุนระยะสั้นจากการจับจังหวะตลาด (market timing)

กองทุนรวมนี้ไม่เหมาะกับใคร

- ผู้ลงทุนที่ต้องการไถ่ถอนหน่วยลงทุนเพื่อรับเงินในระยะเวลา 9 เดือน
- ผู้ลงทุนที่เน้นการได้รับผลตอบแทนในจำนวนเงินที่แน่นอนหรือรักษาเงินต้นให้อยู่ครบ

ทำอย่างไรหากยังไม่เข้าใจนโยบาย และความเสี่ยงของกองทุนนี้

- อ่านหนังสือชี้ชวนฉบับเต็ม หรือสอบถามผู้สนับสนุนการขายและบริษัทจัดการ
- **อย่าลงทุนหากไม่เข้าใจลักษณะและความเสี่ยงของกองทุนรวมนี้ดีพอ**

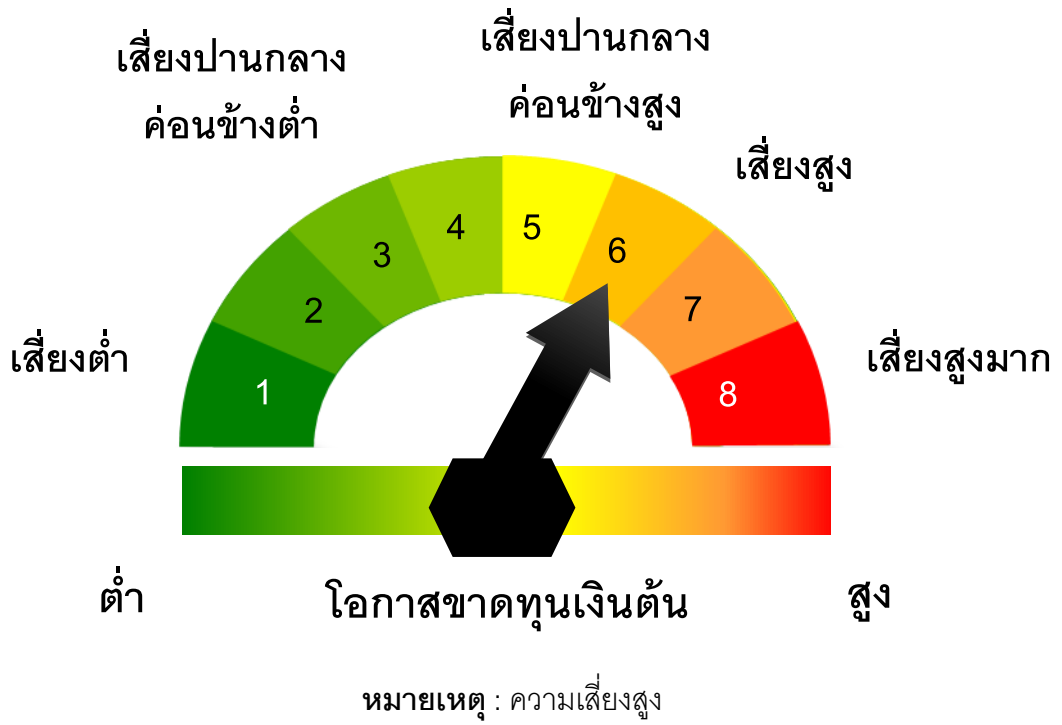


คุณต้องระวังอะไรเป็นพิเศษ?

คำเตือนที่สำคัญ

- กองทุนรวมมีความเสี่ยงมากกว่ากองทุนรวมที่ลงทุนในหลักทรัพย์อ้างอิงโดยตรง เนื่องจากใช้เงินลงทุนในจำนวนที่น้อยกว่าจึงมีกำไร/ขาดทุนสูงกว่าการลงทุนในหลักทรัพย์อ้างอิงโดยตรง
- กองทุนรวมนี้ลงทุนกระจุกตัวในประเทศอินเดีย ผู้ลงทุนจึงควรพิจารณาการกระจายความเสี่ยงของพอร์ตการลงทุนโดยรวมของตนเองด้วย
- ในส่วนของการลงทุนทั้งในประเทศและต่างประเทศ กองทุนอาจลงทุนในตราสารที่มีอันดับความน่าเชื่อถือของตราสารหรือผู้ออกตราสารต่ำกว่าที่สามารถลงทุนได้ (Non-Investment Grade) ตราสารที่ไม่ได้รับการจัดอันดับความน่าเชื่อถือของตราสารและผู้ออกตราสาร (Unrated Securities) และหลักทรัพย์ที่ไม่มีการซื้อขายในตลาดหลักทรัพย์ (Unlisted Securities) โดยขึ้นอยู่กับดุลยพินิจของผู้จัดการกองทุน
- การกำหนดเป้าหมาย 10.63 บาทต่อหน่วยไม่ใช่การรับประกันผลตอบแทน ทั้งนี้ ผู้ลงทุนไม่สามารถขายคืนหน่วยลงทุนนี้ในช่วงเวลา 9 เดือนแรกได้
- จำนวนเงินที่ผู้ถือหน่วยลงทุนได้รับจากการเลิกกองทุนเมื่อเกิดเหตุการณ์ตามเงื่อนไขในการเลิกกองทุนดังกล่าว เมื่อคำนวณเป็นราคาซื้อขายคืนหน่วยลงทุนอาจมีมูลค่าต่ำกว่า 10.60 บาทต่อหน่วย ซึ่งเป็นมูลค่าหน่วยลงทุนที่กำหนดเป็นเงื่อนไขในการเลิกกองทุน เนื่องจากการหักค่าใช้จ่าย การกันสำรองค่าใช้จ่ายที่เกี่ยวข้องของกองทุน (ถ้ามี) อัตราแลกเปลี่ยน และ/หรือการปรับตัวขึ้นลงของราคาหรือผลตอบแทนของหลักทรัพย์หรือทรัพย์สินที่กองทุนลงทุนในระหว่างที่กองทุนดำเนินการจำหน่ายหลักทรัพย์หรือทรัพย์สินดังกล่าว
- กองทุนอาจลงทุนในตราสารที่มีสัญญาซื้อขายล่วงหน้าแฝง (Structured Note) ส่งผลให้กองทุนมีความเสี่ยงมากกว่ากองทุนรวมทั่วไป
- กองทุนอาจลงทุนในสัญญาซื้อขายล่วงหน้า (Derivatives) เพื่อป้องกันความเสี่ยง (Hedging) จากอัตราแลกเปลี่ยนเงินตราต่างประเทศโดยขึ้นอยู่กับดุลยพินิจของผู้จัดการกองทุน ทั้งนี้ เนื่องจากกองทุนที่ลงทุนในต่างประเทศไม่ได้ป้องกันความเสี่ยงอัตราแลกเปลี่ยนทั้งจำนวน ผู้ลงทุนอาจจะขาดทุน หรือได้รับกำไรจากอัตราแลกเปลี่ยน หรือได้รับเงินคืนต่ำกว่าเงินลงทุนเริ่มแรกได้
- ในกรณีที่มิมีแนวโน้มว่าจะมีการขายคืนหน่วยลงทุนเกินกว่า 2 ใน 3 ของจำนวนหน่วยลงทุนที่จำหน่ายได้แล้วทั้งหมด บริษัทจัดการอาจใช้ดุลยพินิจในการเลิกกองทุนรวม และอาจยกเลิกคำสั่งซื้อขายหน่วยลงทุนที่ได้รับไว้แล้วหรือหยุดรับคำสั่งดังกล่าวได้

แผนภาพแสดงตำแหน่งความเสี่ยงของกองทุนรวม



ปัจจัยความเสี่ยงที่สำคัญ

ความเสี่ยงจากความผันผวนของมูลค่าหน่วยลงทุน (market risk)

ความผันผวนของ ผลการดำเนินงาน (SD)	ต่ำ					สูง
		<= 5%	5 – 10%	10 – 15%	15 – 25%	> 25%

ความเสี่ยงจากการกระจุกตัวลงทุนในผู้ออกรายใดรายหนึ่ง (high issuer concentration risk)

การกระจุกตัว ลงทุนในผู้ออก ตราสารรวม	ต่ำ					สูง
		<= 10%	10 – 20%	20 – 50%	50 – 80%	> 80%

ความเสี่ยงจากการเปลี่ยนแปลงของอัตราแลกเปลี่ยน (exchange rate risk)

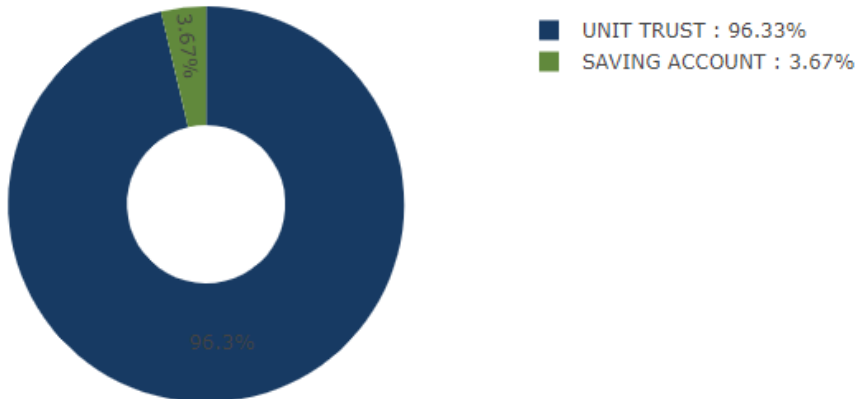
การป้องกันความ เสี่ยง fx	ต่ำ					สูง
		ทั้งหมด/เกือบทั้งหมด	บางส่วน	ดูलयพินิจ		ไม่ป้องกัน

*คุณสามารถดูข้อมูลเพิ่มเติมได้ที่ www.weasset.co.th



สัดส่วนของประเภททรัพย์สินที่ลงทุน

% NAV



% NAV

ชื่อทรัพย์สินที่ลงทุนสูงสุด 5 อันดับแรก

ชื่อหลักทรัพย์	สัดส่วน (% ของพอร์ต)
UTI INDIA DYNAMIC EQUITY FUND	53.13 %
ISHARES INDIA 50 ETF	43.21 %

หมายเหตุ : เป็นข้อมูล ณ วันที่ 30 ธันวาคม 2562

ทั้งนี้ คุณสามารถดูข้อมูลที่เป็นปัจจุบันได้ที่ www.weasset.co.th

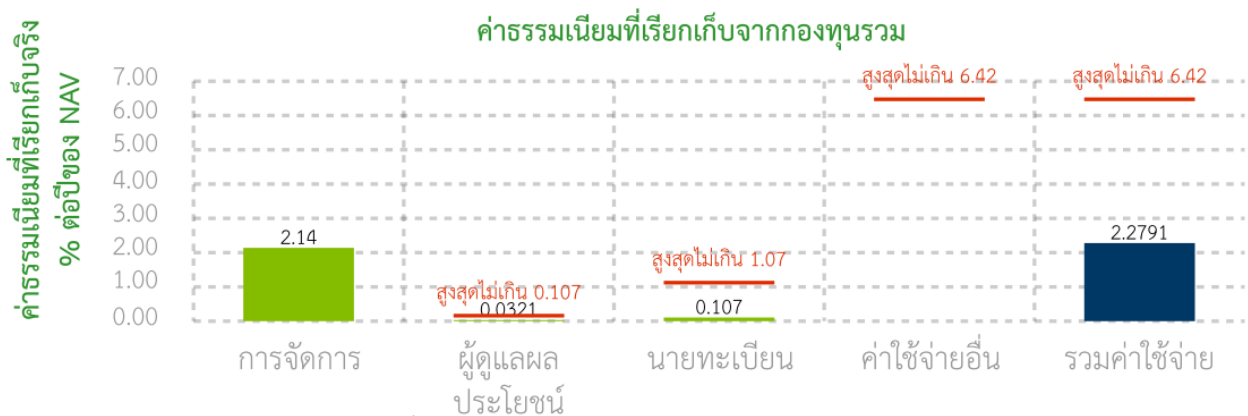


ค่าธรรมเนียม

* ค่าธรรมเนียมมีผลกระทบต่อผลตอบแทนที่คุณจะได้รับ

ดังนั้น คุณควรพิจารณาการเรียกเก็บค่าธรรมเนียมดังกล่าวก่อนการลงทุน *

ค่าธรรมเนียมที่เรียกเก็บจากกองทุนรวม (% ต่อปีของ NAV)



หมายเหตุ : ในระยะเวลา 9 เดือนแรกนับจากวันที่จดทะเบียนทรัพย์สินเป็นกองทุนรวม บริษัทจัดการจะเรียกเก็บค่าธรรมเนียมการจัดการในอัตราไม่เกินร้อยละ 2.14 ต่อปี ของมูลค่าที่จดทะเบียนทรัพย์สินเป็นกองทุนรวม โดยทางบัญชีจะรับรู้ทั้งจำนวน และเรียกเก็บจากกองทุน ภายในระยะเวลาไม่เกิน 90 วัน นับจากวันที่จดทะเบียนกองทุน

ภายหลังระยะเวลา 9 เดือนแรก บริษัทจัดการจะคิดค่าธรรมเนียมการจัดการในอัตราไม่เกินร้อยละ 2.14 ต่อปี ของมูลค่าทรัพย์สินทั้งหมดหักด้วยมูลค่าหนี้สินทั้งหมด ก่อนหักค่าธรรมเนียมการจัดการ ค่าธรรมเนียมผู้ดูแลผลประโยชน์ ค่าธรรมเนียมนายทะเบียน หน่วยลงทุน ณ วันที่คำนวณ

โดยในกรณีที่กองทุนได้รับอัตราผลตอบแทนสูงกว่าที่ระบุไว้ตามเงื่อนไขในการเลิกกองทุน บริษัทจัดการอาจเรียกเก็บค่าธรรมเนียมการจัดการเพิ่ม ทั้งนี้ ไม่เกินเพดานค่าธรรมเนียมการจัดการร้อยละ 2.14 ต่อปี

ค่าธรรมเนียมที่เรียกเก็บจากผู้ถือหน่วย (% ของมูลค่าซื้อขาย)

รายการ	สูงสุดไม่เกิน	เก็บจริง
ค่าธรรมเนียมการขาย	1.07	1.07
ค่าธรรมเนียมการรับซื้อคืน	1.07	0.30
ค่าธรรมเนียมการสับเปลี่ยนหน่วยลงทุนเข้า	1.07	1.07
ค่าธรรมเนียมการสับเปลี่ยนหน่วยลงทุนออก	1.07	0.30
ค่าธรรมเนียมการโอน	ตามที่นายทะเบียนเรียกเก็บ	ตามที่นายทะเบียนเรียกเก็บ

หมายเหตุ :

- ค่าใช้จ่ายในการซื้อขายหลักทรัพย์ไม่เกิน 2.14% ทั้งนี้ บริษัทจัดการยกเว้นการเรียกเก็บ
- ค่าธรรมเนียมดังกล่าวรวมภาษีมูลค่าเพิ่ม ภาษีธุรกิจเฉพาะหรือภาษีอื่นใดแล้ว



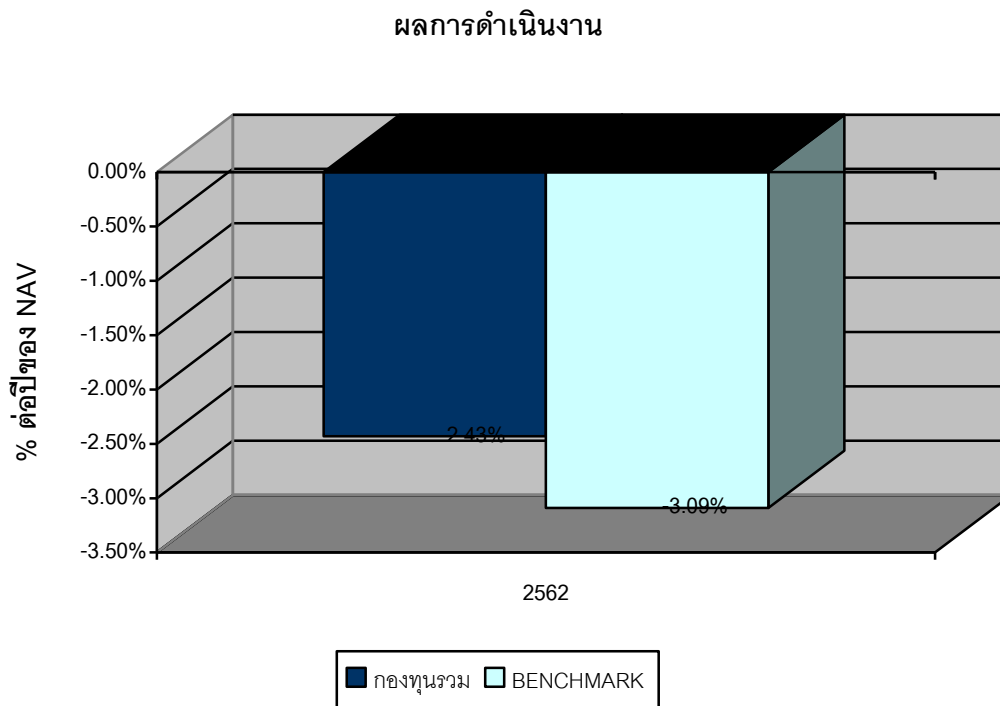
ผลการดำเนินงานในอดีต

* ผลการดำเนินงานในอดีต มิได้เป็นสิ่งยืนยันถึงผลการดำเนินงานในอนาคต *

ดัชนีชี้วัด คือ

ดัชนี NIFTY 50 Total Returns Index สัดส่วน 100.00% ปรับด้วยอัตราแลกเปลี่ยน เพื่อคำนวณผลตอบแทนเป็นสกุลเงินบาท ณ วันที่คำนวณผลตอบแทน

ผลการดำเนินงานแบบย้อนหลังตามปีปฏิทิน



กองทุนนี้เคยมีผลขาดทุนสูงสุดในช่วงเวลา 5 ปี คือ -14.00%

ความผันผวนของผลการดำเนินงาน (standard deviation) คือ 13.95% ต่อปี

ความผันผวนของส่วนต่างผลการดำเนินงานและดัชนีชี้วัด (Tracking Error : TE) คือ N/A

ประเภทกองทุนรวมเพื่อใช้เปรียบเทียบผลการดำเนินงาน ณ จุดขาย คือ Miscellaneous

ผลการดำเนินงานย้อนหลังแบบปักหมุด

ตารางแสดงผลการดำเนินงานย้อนหลังแบบปักหมุด ณ วันที่ 30 ธันวาคม 2562

กองทุน	Year to Date	3 เดือน	Percentile	6 เดือน	Percentile	1 ปี	Percentile	3 ปี	Percentile	5 ปี	Percentile	10 ปี	Percentile	ตั้งแต่จัดตั้ง
ผลตอบแทนกองทุนรวม		5.01%		0.50%										-2.43%
ผลตอบแทนตัวชี้วัด		3.90%		-1.76%										-3.09%
ความผันผวนของกองทุน		9.32%		14.80%										13.95%
ความผันผวนของตัวชี้วัด		12.36%		17.73%										16.91%

หมายเหตุ : เป็นข้อมูล ณ วันที่ 30 ธันวาคม 2562

*คุณสามารถดูข้อมูลที่เป็นปัจจุบันได้ที่ www.weasset.co.th



ข้อมูลอื่นๆ

นโยบายการจ่ายเงินปันผล	ไม่จ่าย
ผู้ดูแลผลประโยชน์	ธนาคารกรุงศรีอยุธยา จำกัด (มหาชน)
วันที่จดทะเบียน	7 มิถุนายน 2562
อายุโครงการ	ไม่กำหนด หรือเมื่อเกิดเหตุการณ์ตามเงื่อนไขในการเลิกกองทุน คือ 1. เมื่อกองทุนมีมูลค่าหน่วยลงทุนมากกว่าหรือเท่ากับ 10.63 บาท และ 2. มูลค่าหน่วยลงทุนที่จะรับซื้อคืนหน่วยลงทุนโดยอัตโนมัติ ต้องไม่ต่ำกว่า 10.60 บาท และ 3. บริษัทจัดการสามารถรวบรวมเงินสดหรือตราสารสภาพคล่องได้เพียงพอ เพื่อรับซื้อคืนหน่วยลงทุนโดยอัตโนมัติให้กับผู้ถือหน่วยลงทุนตามที่ระบุไว้ในโครงการ
ซื้อและขายคืนหน่วยลงทุน	วันทำการซื้อ : กองทุนจะไม่เปิดเสนอขายหน่วยลงทุนในช่วงระยะเวลา 9 เดือนแรกนับแต่วันจดทะเบียนกองทรัสต์สินเป็นกองทุนรวม

ทั้งนี้ บริษัทจัดการจะเปิดเสนอขายหน่วยลงทุนภายหลังการเสนอขายครั้งแรกอีกครั้งในวันทำการแรกถัดจากวันครบกำหนดระยะเวลา 9 เดือนนับแต่วันจดทะเบียนกองทรัสต์สินเป็นกองทุนรวม เมื่อไม่เกิดเหตุการณ์ตามเงื่อนไขในการเลิกกองทุน โดยเปิดเสนอขายหน่วยลงทุนทุกวันทำการ เวลา 09.00 – 15.30 น.

มูลค่าขั้นต่ำของการซื้อครั้งแรก : 5,000.00 บาท

มูลค่าขั้นต่ำของการซื้อครั้งถัดไป : 1 บาท

วันทำการขายคืน :

การรับซื้อคืนหน่วยลงทุนแบบดุลยพินิจของผู้ลงทุน

กองทุนจะไม่เปิดรับซื้อคืนหน่วยลงทุนในช่วงระยะเวลา 9 เดือนแรกนับแต่วันจดทะเบียนกองทรัสต์สินเป็นกองทุนรวม

ทั้งนี้ บริษัทจัดการจะเปิดรับซื้อคืนหน่วยลงทุนภายหลังการเสนอขายครั้งแรกอีกครั้งในวันทำการแรกถัดจากวันครบกำหนดระยะเวลา 9 เดือนนับแต่วันจดทะเบียนกองทรัสต์สินเป็นกองทุนรวม เมื่อไม่เกิดเหตุการณ์ตามเงื่อนไขในการเลิกกองทุน โดยเปิดรับซื้อคืนหน่วยลงทุนทุกวันทำการ เวลา 09.00 – 15.30 น.

มูลค่าขั้นต่ำของการขายคืน : ไม่กำหนด

ยอดคงเหลือขั้นต่ำ : ไม่กำหนด

จำนวนหน่วยลงทุนคงเหลือในบัญชีขั้นต่ำ : 100 หน่วย

ระยะเวลาการรับเงินค่าขายคืน : ภายใน 5 วันทำการนับแต่วันคำนวณราคารับซื้อคืนหน่วยลงทุน (โดยกองทุนผ่อนผันการคำนวณ NAV 1 วัน)

ทั้งนี้ ปัจจุบันผู้ถือหน่วยลงทุนจะได้รับเงินค่าขายคืนหน่วยลงทุน ภายใน 5 วันทำการนับแต่วันทำรายการ โดยไม่นับรวมวันหยุดต่างประเทศ

การรับซื้อคืนหน่วยลงทุนแบบอัตโนมัติ เมื่อเกิดเหตุการณ์ตามเงื่อนไขในการเลิกกองทุน

บริษัทจัดการจะดำเนินการจำหน่ายหลักทรัพย์หรือทรัพย์สิน เพื่อรวบรวมเป็นเงินสดได้เพียงพอที่จะรับซื้อคืนหน่วยลงทุนโดยอัตโนมัติให้กับผู้ถือหน่วยทุกราย และดำเนินการรับซื้อคืนหน่วยลงทุนโดยอัตโนมัติให้แก่ผู้ถือหน่วยลงทุนตามเงื่อนไขที่ระบุในโครงการภายใน 5 วันทำการนับแต่วันทำการที่ปรากฏเหตุตามเงื่อนไขในการเลิกกองทุน ทั้งนี้ บริษัทจัดการจะนำเงินที่ได้รับจากการรับซื้อคืนหน่วยลงทุนโดยอัตโนมัติ ไปซื้อหน่วยลงทุนของกองทุนเปิด วี มั่นนี้ มาร์เก็ต หรือกองทุนรวมตลาดเงินอื่นใดภายใต้การบริหารของบริษัทจัดการ หรือชำระเป็นเงินโอนเข้าบัญชีของผู้ถือหน่วยลงทุนตามที่ระบุไว้ในแบบคำขอเปิดบัญชีกองทุนเปิด ภายใน 5 วันทำการนับแต่วันทำการรับซื้อคืนหน่วยลงทุนโดยอัตโนมัติ

โดยในช่วงแรกบริษัทจัดการจะเปิดรับคำสั่งซื้อขายหน่วยลงทุนผ่านผู้สนับสนุนการขายหรือรับซื้อคืนเท่านั้น ตามเวลาและวิธีการที่ผู้สนับสนุนการขายหรือรับซื้อคืนกำหนด

ทั้งนี้ การเปิดรับคำสั่งซื้อขายหน่วยลงทุนผ่านบริษัทจัดการและ/หรือช่องทางอื่นใดเพิ่มเติม เพื่อเป็นการอำนวยความสะดวกให้แก่ผู้ถือหน่วยลงทุน บริษัทจัดการจะแจ้งและ/หรือประกาศให้ผู้ถือหน่วยลงทุนทราบล่วงหน้าก่อนการเริ่มให้บริการ

คุณสามารถตรวจสอบมูลค่าทรัพย์สินรายวันได้ที่ www.weasset.co.th

รายชื่อผู้จัดการกองทุน

ชื่อ - นามสกุล	ขอบเขตหน้าที่	วันที่เริ่มบริหารกองทุน
นายอิสรา พุฒตาลศรี	ผู้จัดการกองทุน	วันที่จดทะเบียนกองทุน
นางสาวรณิษฐา เพชรณรงค์	ผู้จัดการกองทุน	วันที่จดทะเบียนกองทุน

อัตราส่วนหมุนเวียนการ
ลงทุนของกองทุนรวม
(PTR)

2.62%

ผู้สนับสนุนการขาย
หรือรับซื้อคืน

บริษัทหลักทรัพย์ เคทีบี (ประเทศไทย) จำกัด (มหาชน)
87/2 อาคารซีอาร์ซีทาวเวอร์ ชั้น 9, 18, 39, 52 ออลซีซั่นเพลส ถนนวิฑู แขวง
ลุมพินี เขตปทุมวัน กรุงเทพมหานคร 10330
โทรศัพท์ 0-2648-1111 โทรสาร 0-2648-1000
หรือผู้สนับสนุนการขายหรือรับซื้อคืนหน่วยลงทุนที่ได้รับแต่งตั้งจากบริษัทจัดการ
 ทั้งนี้ ผู้ลงทุนสามารถตรวจสอบรายชื่อผู้สนับสนุนการขายหรือรับซื้อคืนที่ให้บริการ
เพิ่มเติมได้ที่ www.weasset.co.th

ติดต่อสอบถาม
รับหนังสือชี้ชวน
ร้องเรียน

บริษัทหลักทรัพย์จัดการกองทุน วี จำกัด
ที่อยู่: 87/2 อาคารซีอาร์ซีทาวเวอร์ ชั้น 52 ออลซีซั่นเพลส ถนนวิฑู แขวงลุมพินี
เขตปทุมวัน กรุงเทพมหานคร 10330
โทรศัพท์: 0-2648-1555
website : www.weasset.co.th

ธุรกรรมที่อาจก่อให้เกิด
ความขัดแย้งทาง
ผลประโยชน์

คุณสามารถตรวจสอบธุรกรรมที่อาจก่อให้เกิดความขัดแย้งทางผลประโยชน์ได้ที่
www.weasset.co.th

- การลงทุนในหน่วยลงทุนไม่ใช่การฝากเงิน รวมทั้งไม่ได้อยู่ภายใต้ความคุ้มครองของสถาบันคุ้มครองเงินฝาก จึงมีความเสี่ยงจากการลงทุนซึ่งผู้ลงทุนอาจไม่ได้รับเงินลงทุนคืนเต็มจำนวน
- ได้รับอนุมัติจัดตั้ง และอยู่ภายใต้การกำกับดูแลของสำนักงาน ก.ล.ต.
- การพิจารณาว่าหนังสือชี้ชวนในการเสนอขายหน่วยลงทุนของกองทุนรวมนี้ได้เป็นการแสดงว่าสำนักงาน ก.ล.ต. ได้รับรองถึงความถูกต้องของข้อมูลในหนังสือชี้ชวนของกองทุนรวม หรือได้ประกันราคาหรือผลตอบแทนของหน่วยลงทุนที่เสนอนั้น ทั้งนี้ บริษัทจัดการกองทุนรวมได้สอบถามข้อมูลในหนังสือชี้ชวนส่วนสรุปข้อมูลสำคัญ ณ วันที่ 30 ธันวาคม 2562 แล้วด้วยความระมัดระวังในฐานะผู้รับผิดชอบในการดำเนินการของกองทุนรวมและขอรับรองว่าข้อมูลดังกล่าวถูกต้อง ไม่เป็นเท็จ และไม่ทำให้ผู้อื่นสำคัญผิด

คำอธิบายเพิ่มเติม

ความเสี่ยงจากความผันผวนของมูลค่าหน่วยลงทุน (Market Risk)

กรณีกองทุนรวมตราสารหนี้ เกิดจากการเปลี่ยนแปลงของอัตราดอกเบี้ยซึ่งขึ้นกับปัจจัยภายนอก เช่น สภาวะเศรษฐกิจการลงทุน ปัจจัยทางการเมืองทั้งในและต่างประเทศ เป็นต้น โดยราคาตราสารหนี้จะเปลี่ยนแปลงในทิศทางตรงข้ามกับการเปลี่ยนแปลงของอัตราดอกเบี้ย เช่น หากอัตราดอกเบี้ยในตลาดเงินมีแนวโน้มปรับตัวสูงขึ้น อัตราดอกเบี้ยของตราสารหนี้ที่ออกใหม่ก็จะสูงขึ้นด้วย ดังนั้นราคาตราสารหนี้ที่ออกมาก่อนหน้าจะมีการซื้อขายในระดับราคาที่ต่ำลง โดยกองทุนรวมที่มีอายุเฉลี่ยของทรัพย์สินที่ลงทุน (portfolio duration) สูงจะมีโอกาสเผชิญกับการเปลี่ยนแปลงของราคามากกว่ากองทุนรวมที่มี portfolio duration ต่ำกว่า

กรณีกองทุนรวมตราสารหนี้ หมายถึง ความเสี่ยงที่มูลค่าของหลักทรัพย์ที่กองทุนรวมลงทุนจะเปลี่ยนแปลงเพิ่มขึ้นหรือลดลงจากปัจจัยภายนอก เช่น สภาวะเศรษฐกิจการลงทุน ปัจจัยทางการเมืองทั้งในและต่างประเทศ เป็นต้น ซึ่งพิจารณาได้จากค่า standard deviation (SD) ของกองทุนรวม หากกองทุนรวมมีค่า SD สูง แสดงว่ากองทุนรวมมีความผันผวนจากการเปลี่ยนแปลงของราคาหลักทรัพย์สูง

ความเสี่ยงจากการเปลี่ยนแปลงของอัตราแลกเปลี่ยน (Currency Risk) หมายถึง การเปลี่ยนแปลงของอัตราแลกเปลี่ยนมีผลกระทบต่อมูลค่าของหน่วยลงทุน เช่น กองทุนรวมลงทุนด้วยสกุลเงินดอลลาร์ในช่วงที่เงินบาทอ่อน แต่ขายทำกำไรในช่วงที่บาทแข็ง กองทุนรวมจะได้เงินบาทกลับมาน้อยลง ในทางกลับกันหากกองทุนรวมลงทุนในช่วงที่บาทแข็งและขายทำกำไรในช่วงที่บาทอ่อนก็อาจได้ผลตอบแทนมากขึ้นกว่าเดิมด้วยเช่นกัน ดังนั้นการป้องกันความเสี่ยงจากอัตราแลกเปลี่ยนจึงเป็นเครื่องมือสำคัญในการบริหารความเสี่ยงจากดังกล่าว ซึ่งทำได้ดังต่อไปนี้

- อาจป้องกันความเสี่ยงตามดุลยพินิจของผู้จัดการกองทุนรวม : ผู้ลงทุนอาจมีความเสี่ยงจากอัตราแลกเปลี่ยนเนื่องจากการป้องกันความเสี่ยงขึ้นอยู่กับดุลยพินิจของผู้จัดการกองทุนรวมในการพิจารณาว่าจะป้องกันความเสี่ยงหรือไม่

อัตราส่วนหมุนเวียนการลงทุนของกองทุนรวม (portfolio turnover ratio : PTR) คือ ปริมาณการซื้อขายทรัพย์สินของกองทุน ซึ่งสะท้อนกลยุทธ์การลงทุนของผู้จัดการกองทุนได้ดียิ่งขึ้น โดยคำนวณจากมูลค่าที่ต่ำกว่าระหว่างผลรวมของมูลค่าการซื้อขายทรัพย์สินกับผลรวมของมูลค่าการขายทรัพย์สินที่กองทุนรวมลงทุนในรอบระยะเวลาผ่านมาย้อนหลัง 1 ปี หารด้วยมูลค่าทรัพย์สินสุทธิเฉลี่ยของกองทุนรวมในรอบระยะเวลาเดียวกัน

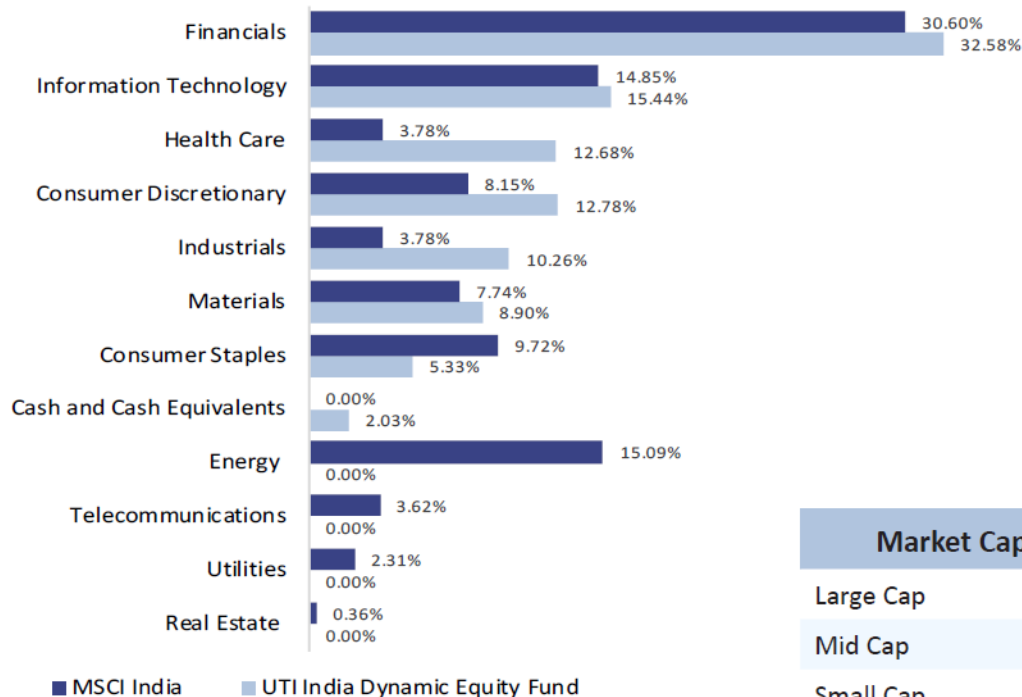
อื่นๆ

ชื่อทรัพย์สินที่ลงทุนสูงสุด 5 อันดับแรก Sector ที่ลงทุน และผลการดำเนินงานของกองทุนรวมต่างประเทศที่ลงทุนไปลงทุนเกินกว่าร้อยละ 20 ของมูลค่าทรัพย์สินของกองทุนรวม

1. UTI INDIA DYNAMIC EQUITY FUND

Top Ten Holdings	
BAJAJ FINANCE LTD	7.63%
HDFC BANK LTD	6.29%
HOUSING DEV FINANCE CORP	4.84%
KOTAK MAHINDRA BANK LTD	4.60%
INDUSIND BANK LTD	4.01%
TATA CONSULTANCY SERVICES LTD	3.73%
LARSEN & TOUBRO INFOTECH LTD	3.52%
INFO EDGE (INDIA) LTD.	3.34%
INFOSYS LTD	3.34%
ASTRAL POLY TECHNIK LTD	2.93%

Portfolio Information



Market Capitalization

Large Cap	66.10%
Mid Cap	23.59%
Small Cap	8.28%

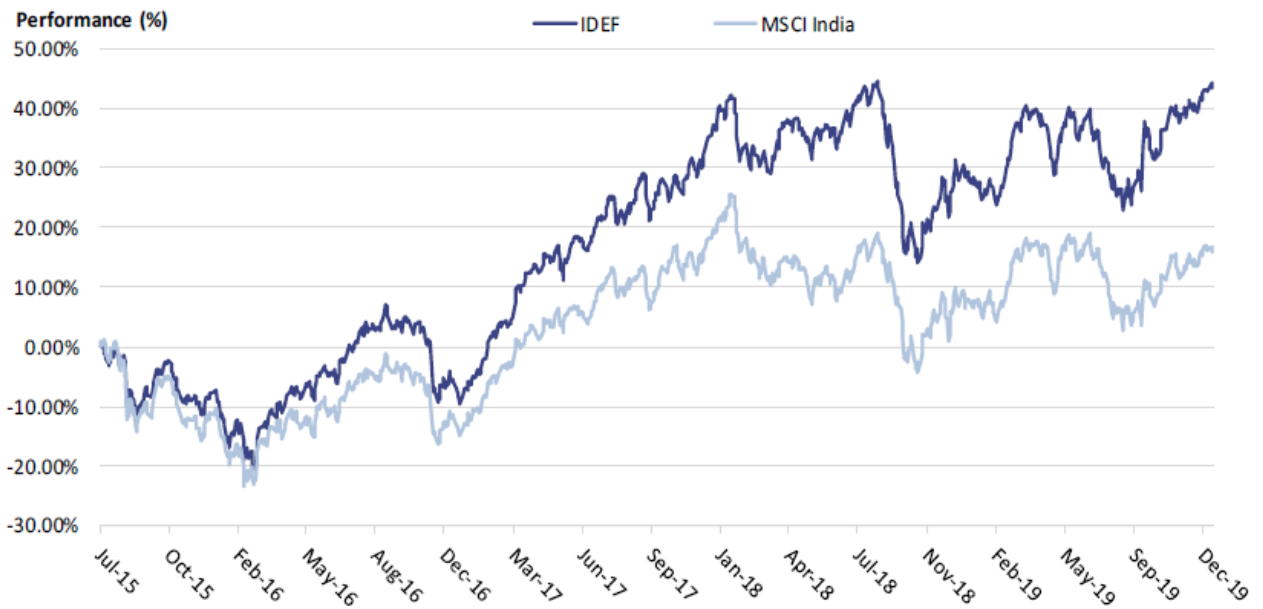
Performance Analysis

NAV Per Share	USD 14.3495						Since Inception	
52 wk High	USD 14.4109	1 month	3 months	6 months	1 year	3 years		
52 wk Low	USD 12.2852	Fund	1.98%	6.16%	3.84%	10.03%	15.60%	8.42%
Total Fund Assets	USD 311.10m	MSCI India (USD)	1.79%	5.25%	-0.04%	7.61%	11.57%	4.84%
No of Holdings	51							
		Year to Date	Calendar Year Performance					
			2019	2018	2017	2016	2015[#]	

Source: Bloomberg & UTI IS
Performance of over one year is annualised.

[#]Performance from inception till the end of the year.

Fund	10.03%	10.03%	-5.05%	47.85%	0.32%	-7.40%
MSCI India (USD)	7.61%	7.61%	-7.10%	36.99%	-2.85%	-10.20%



ดัชนีชี้วัดของกองทุน UTI INDIA DYNAMIC EQUITY FUND คือ ดัชนี MSCI INDIA (USD)

แหล่งที่มาของข้อมูล : <http://www.utifunds.com.sg> ณ วันที่ 31 ธันวาคม 2562

2. ISHARES INDIA 50 ETF

TOP HOLDINGS (%)

HDFC BANK LTD	10.96
RELIANCE INDUSTRIES LTD	9.75
HOUSING DEVELOPMENT FINANCE CORPOR	8.29
ICICI BANK LTD	6.94
INFOSYS LTD	5.33
TATA CONSULTANCY SERVICES LTD	4.52
KOTAK MAHINDRA BANK LTD	4.48
ITC LTD	4.13
AXIS BANK LTD	3.34
LARSEN AND TOUBRO LTD	3.19
	<hr/>
	60.93

Holdings are subject to change.

TOP SECTORS (%)

Financials	41.91%
Energy	12.85%
Information Technology	12.75%
Consumer Staples	8.63%
Consumer Discretionary	6.69%
Materials	6.17%
Industrials	3.76%
Communication	2.59%
Utilities	2.40%
Health Care	2.11%
Cash and/or Derivatives	0.15%

PERFORMANCE

	1 Year	3 Year	5 Year	10 Year	Since Inception
NAV	10.01%	12.46%	5.72%	4.79%	4.94%
Market Price	9.63%	12.68%	5.77%	4.87%	4.94%
Benchmark	10.99%	13.77%	6.80%	5.62%	5.77%

The performance quoted represents past performance and does not guarantee future results. Investment return and principal value of an investment will fluctuate so that an investor's shares, when sold or redeemed, may be worth more or less than the original cost. Current performance may be lower or higher than the performance quoted. Performance data current to the most recent month end may be obtained by visiting www.iShares.com or www.blackrock.com.

Market returns are based upon the midpoint of the bid/ask spread at 4:00 p.m. eastern time (when NAV is normally determined for most ETFs), and do not represent the returns you would receive if you traded shares at other times.

ดัชนีที่วัดของกองทุน iSHARES INDIA 50 ETF คือ ดัชนี Nifty 50 Index

แหล่งที่มาของข้อมูล : <https://www.ishares.com> ณ วันที่ 31 ธันวาคม 2562

หมายเหตุ : ผลการดำเนินงานในอดีต มิได้เป็นสิ่งยืนยันผลการดำเนินงานในอนาคต

ค่าธรรมเนียมของกองทุนรวมต่างประเทศที่กองทุนไปลงทุนเกินกว่าร้อยละ 20 ของมูลค่าทรัพย์สินของกองทุนรวม

1. UTI INDIA DYNAMIC EQUITY FUND

Management Fee	0.80%
----------------	-------

2. iSHARES INDIA 50 ETF

Management Fee	0.89%
Acquired Fund Fees and Expenses	0.00%
Foreign Taxes and Other Expenses	0.05%