

# หนังสือชี้ชวนสรุปข้อมูลสำคัญ

บลจ. ไทยพาณิชย์  
SCB



บริษัทหลักทรัพย์จัดการกองทุน  
ไทยพาณิชย์ จำกัด  
การเข้าร่วมการต่อต้านทุจริต :  
ได้รับการรับรอง CAC

กองทุนเปิดไทยพาณิชย์ โกลบอล อีควิตี้ แอปโซลูท รีเทิร์น  
SCB Global Equity Absolute Return Fund (SCBGEAR)  
(ชนิดสะสมมูลค่า : SCBGEARA)  
กองทุนรวมตราสารทุน  
กองทุนรวมที่มีนโยบายเปิดให้มีการลงทุนในกองทุนรวมอื่น  
ภายใต้ บลจ. เดียวกัน (Cross Investing Fund)  
กองทุนรวมฟีดเดอร์ (Feeder Fund)  
กองทุนรวมที่เน้นลงทุนแบบมีความเสี่ยงต่างประเทศ



คุณกำลังจะลงทุนอะไร?



กองทุนรวมนี้เหมาะกับใคร?



คุณต้องระวังอะไรเป็นพิเศษ?



สัดส่วนของประเภททรัพย์สินที่ลงทุน



ค่าธรรมเนียม



ผลการดำเนินงาน



ข้อมูลอื่น ๆ

การลงทุนในกองทุนรวมไม่ใช่การฝากเงิน



## คุณกำลังจะลงทุนอะไร?

กองทุนมีนโยบายเน้นลงทุนในหน่วยลงทุนของกองทุนรวมต่างประเทศเพียงกองทุนเดียว (Feeder Fund) ได้แก่ Merian Global Equity Absolute Return Fund (กองทุนหลัก) ชนิดหน่วยลงทุน (share class) I USD สกุลเงินดอลลาร์สหรัฐ (USD) กองทุนหลักบริหารโดย Merian Global Investors (UK) Ltd จัดทะเบียนภายใต้กฎหมายของประเทศไอร์แลนด์ และอยู่ภายใต้ UCITS กองทุนหลักมีวัตถุประสงค์การลงทุน คือมุ่งสร้างผลตอบแทนที่เป็นบวก (absolute return) โดยไม่ขึ้นกับภาวะตลาดใน แต่ละขณะในระยะเวลา 12 เดือน สำหรับแต่ละรอบการลงทุน (rolling 12 months periods) กองทุนหลักเน้นลงทุนในหุ้นทั่วโลก ที่จดทะเบียนหรือซื้อขายในตลาดหลักทรัพย์ที่เป็นที่ยอมรับ (recognized exchanges) โดยไม่กระจุกตัวอยู่ในภูมิภาคใดภูมิภาคหนึ่งหรือหมวดอุตสาหกรรมใดหมวดอุตสาหกรรมหนึ่ง

กองทุนอาจลงทุนในสัญญาซื้อขายล่วงหน้า (Derivatives) เพื่อเพิ่มประสิทธิภาพการบริหารการลงทุน (Efficient portfolio management) และ/หรือการบริหารความเสี่ยง เพื่อให้สามารถสร้างผลตอบแทนจากการลงทุนได้เพิ่มขึ้น และ/หรือลดค่าใช้จ่ายของกองทุน รวมทั้งอาจลงทุนในสัญญาซื้อขายล่วงหน้าเพื่อป้องกันความเสี่ยงจากการลงทุน เช่น การทำสัญญาสวอปและ/หรือสัญญาฟอเวิร์ดที่อ้างอิงกับอัตราแลกเปลี่ยน โดยในสภาวะการณ์ปกติกองทุนจะลงทุนในสัญญาซื้อขายล่วงหน้า (Derivatives) เพื่อป้องกันความเสี่ยงจากอัตราแลกเปลี่ยน (Hedging) ไม่น้อยกว่าร้อยละ 90 ของมูลค่าทรัพย์สินที่ลงทุนในต่างประเทศ อย่างไรก็ตาม ในสภาวะการณ์ไม่ปกติกองทุนอาจป้องกันความเสี่ยงจากอัตราแลกเปลี่ยนในสัดส่วนอื่นตามดุลยพินิจของผู้จัดการกองทุนได้

นอกจากนี้ กองทุนอาจลงทุนหรือมีไว้ซึ่งตราสารที่มีสัญญาซื้อขายล่วงหน้าแฝง (Structured Note) และตราสารหนี้ที่มีอันดับความน่าเชื่อถือต่ำกว่าที่สามารถลงทุนได้ (Non-investment grade) และตราสารหนี้ที่ไม่ได้รับการจัดอันดับความน่าเชื่อถือ (Unrated) รวมทั้งตราสารหนี้ที่ไม่ได้จดทะเบียนในตลาดหลักทรัพย์ (Unlisted) รวมถึงอาจทำธุรกรรมการให้ยืมหลักทรัพย์ หรือธุรกรรมการซื้อโดยมีสัญญาขายคืน (Reverse Repo) ได้

กองทุนอาจลงทุนในหน่วยลงทุนของกองทุนรวม หรือกองทุนรวมอสังหาริมทรัพย์ (กอง 1) หรือทรัสต์เพื่อการลงทุนในอสังหาริมทรัพย์ (REITs) หรือกองทุนรวมโครงสร้างพื้นฐาน (infra) ซึ่งอยู่ภายใต้การจัดการของบริษัทจัดการในสัดส่วนไม่เกินร้อยละ 100 ของมูลค่าทรัพย์สินสุทธิของกองทุน ยกเว้นกรณีที่กองทุนปลายทางเป็นกองทุนรวมอสังหาริมทรัพย์ (กอง 1) และกองทุนรวมโครงสร้างพื้นฐาน (infra) ลงทุนสูงสุดได้ไม่เกิน 1 ใน 3 ของจำนวนหน่วยลงทุนทั้งหมดของกองทุนปลายทาง

บริษัทจัดการขอสงวนสิทธิเปลี่ยนแปลงประเภทและลักษณะพิเศษของกองทุนรวมในอนาคตเป็นกองทุนรวมหน่วยลงทุน (Fund of Funds) หรือกองทุนรวมที่มีการลงทุนโดยตรงในตราสาร และ/หรือหลักทรัพย์ต่างประเทศ หรือสามารถกลับมาเป็นกองทุนรวมฟีดเดอร์ (Feeder Fund) ได้ โดยไม่ทำให้ระดับความเสี่ยงของการลงทุน (risk spectrum) เพิ่มขึ้น ทั้งนี้ ให้เป็นไปตามดุลยพินิจของผู้จัดการกองทุนซึ่งขึ้นอยู่กับการตลาด โดยเป็นไปเพื่อประโยชน์สูงสุดของผู้ถือหน่วยลงทุน

คุณสามารถศึกษาข้อมูลกองทุนหลักได้จาก <https://www.merian.com>

กองทุนมีกลยุทธ์การลงทุน มุ่งหวังให้ผลประกอบการเคลื่อนไหวตามกองทุนหลัก (passive management) ทั้งนี้ กองทุนหลักใช้กลยุทธ์การบริหารกองทุนแบบ market neutral strategy ในการสร้างผลตอบแทนของกองทุนให้เป็นบวกโดยไม่คำนึงถึงสภาวะตลาดในแต่ละขณะโดยมีระยะเวลา 12 เดือน ในแต่ละรอบการลงทุน (rolling 12 months periods)



## กองทุนรวมนี้เหมาะกับใคร?

- ผู้ลงทุนที่สามารถรับความผันผวนของราคาหุ้นที่กองทุนรวมไปลงทุน ซึ่งอาจจะปรับตัวเพิ่มสูงขึ้น หรือลดลงจนต่ำกว่ามูลค่าที่ลงทุนและทำให้ขาดทุนได้
- ผู้ที่สามารถลงทุนในระยะกลางถึงระยะยาว โดยคาดหวังผลตอบแทนในระยะยาวที่ดีกว่าการลงทุนในตราสารหนี้ทั่วไป

## กองทุนรวมนี้ไม่เหมาะกับใคร

ผู้ลงทุนที่เน้นการได้รับผลตอบแทนในจำนวนเงินที่แน่นอน หรือรักษาเงินต้นให้อยู่ครบ



ทำอย่างไรหากยังไม่เข้าใจนโยบาย และความเสี่ยงของกองทุนนี้

- อ่านหนังสือชี้ชวนฉบับเต็ม หรือสอบถามผู้สนับสนุนการขายและบริษัทจัดการ
- อย่าลงทุนหากไม่เข้าใจลักษณะและความเสี่ยงของกองทุนรวมนี้ดีพอ

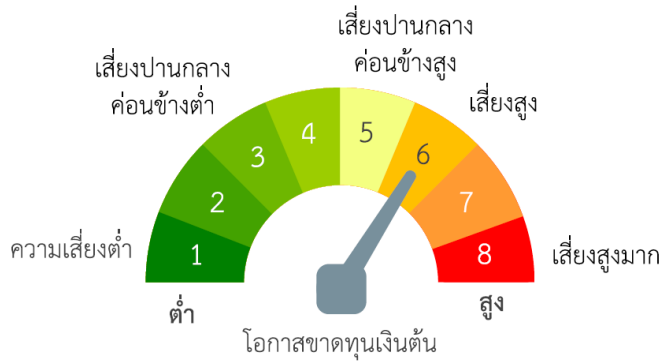


คุณต้องระวังอะไรเป็นพิเศษ?

### คำเตือนที่สำคัญ

- กองทุนเป็นผลิตภัณฑ์ในตลาดทุนที่มีความเสี่ยงสูงหรือมีความซับซ้อน ซึ่งมีความแตกต่างจากการลงทุนในกองทุนรวมทั่วไป ผู้ลงทุนควรสอบถามรายละเอียดเพิ่มเติมจากคนขาย หรือศึกษารายละเอียดจากเอกสารประกอบการเสนอขายกองทุน
- กองทุนระดมทุนจากนักลงทุนในรูปแบบสกุลเงินบาทและนำเงินไปลงทุนในหน่วยลงทุนของกองทุนหลักเป็นสกุลเงิน USD ซึ่งกองทุนหลักลงทุนในหุ้นทั่วโลก กองทุนหลักป้องกันความเสี่ยงจากอัตราแลกเปลี่ยนตามดุลยพินิจของผู้จัดการกองทุนและในสภาวะการณ์ปกติ SCBGEAR จะลงทุนในสัญญาซื้อขายล่วงหน้า (Derivatives) เพื่อป้องกันความเสี่ยงจากอัตราแลกเปลี่ยน (Hedging) ไม่น้อยกว่าร้อยละ 90 ของมูลค่าทรัพย์สินที่ลงทุนในต่างประเทศ แต่ในสภาวะการณ์ไม่ปกติกองทุนอาจป้องกันความเสี่ยงจากอัตราแลกเปลี่ยนในสัดส่วนอื่นตามดุลยพินิจของผู้จัดการกองทุนได้ ดังนั้น ผู้ลงทุนอาจจะขาดทุนหรือได้รับกำไรจากอัตราแลกเปลี่ยนได้ และการทำธุรกรรมป้องกันความเสี่ยงอาจมีต้นทุน ซึ่งทำให้ผลตอบแทนของกองทุนรวมโดยรวมลดลงจากต้นทุนที่เพิ่มขึ้น
- กองทุนหลักอาจลงทุนในสัญญาซื้อขายล่วงหน้าเพื่อเพิ่มประสิทธิภาพในการบริหารการลงทุน (Efficient Portfolio Management (EPM)) รวมถึงกองทุน SCBGEAR อาจลงทุนในสัญญาซื้อขายล่วงหน้าเพื่อเพิ่มประสิทธิภาพในการบริหารการลงทุน (Efficient Portfolio Management (EPM)) และอาจลงทุนในตราสารที่มีสัญญาซื้อขายล่วงหน้าแฝง (Structured Note) กองทุนจึงมีความเสี่ยงมากกว่ากองทุนที่ลงทุนในหลักทรัพย์อ้างอิงโดยตรง เนื่องจากใช้เงินลงทุนในจำนวนที่น้อยกว่าจึงมีกำไร/ขาดทุนสูงกว่าการลงทุนในหลักทรัพย์อ้างอิงโดยตรง
- กองทุนอาจลงทุนในตราสารหนี้ที่มีอันดับความน่าเชื่อถือต่ำกว่าที่สามารถลงทุนได้ (Non-investment grade) และตราสารหนี้ที่ไม่ได้รับการจัดอันดับความน่าเชื่อถือ (Unrated Securities) รวมทั้งตราสารหนี้ที่ไม่ได้จดทะเบียนในตลาดหลักทรัพย์ (Unlisted Securities) ดังนั้น ผู้ลงทุนอาจมีความเสี่ยงจากการผิดนัดชำระหนี้ของผู้ออกตราสาร ซึ่งส่งผลให้ผู้ลงทุนขาดทุนจากการลงทุนบางส่วนหรือทั้งจำนวนได้
- กองทุนหลักลงทุนในสัญญาซื้อขายล่วงหน้า เพื่อเพิ่มสถานะการลงทุนในสินทรัพย์ให้มีมูลค่าสูงกว่า NAV (Leverage) ได้ไม่เกิน 250% ของ NAV ทำให้มีความเสี่ยงมากกว่ากองทุนที่ลงทุนในหลักทรัพย์อ้างอิงโดยตรง ดังนั้นกองทุนอาจประสบภาวะขาดทุนหากเกิดเหตุการณ์ที่ส่งผลกระทบต่อเชิงลบกับกองทุน
- กองทุนหลักใช้กลยุทธ์ Market Neutral Strategy ผ่านการลงทุนโดยใช้ตราสารอนุพันธ์ (long position / short position) เพื่อลดความเสี่ยงด้านตลาดของหุ้นที่กองทุนหลักลงทุน อย่างไรก็ตามกองทุนไม่ได้รับประกันผลตอบแทนและมีโอกาสขาดทุนได้

## แผนภาพแสดงตำแหน่งความเสี่ยงของกองทุนรวม



### ปัจจัยความเสี่ยงที่สำคัญ

#### ความเสี่ยงจากความผันผวนของมูลค่าหน่วยลงทุน (Market Risk)

ความผันผวนของผลการดำเนินงาน (Standard Deviation: SD)

ต่ำ

สูง

≤ 5%	5% - 10%	10% - 15%	15% - 25%	> 25%
------	----------	-----------	-----------	-------

หมายเหตุ: พิจารณาจากค่าความผันผวนของผลการดำเนินงานกองทุนรวม (SD) ต่อปีจากการคำนวณย้อนหลัง 5 ปี

#### ความเสี่ยงจากการลงทุนกระจุกตัวในผู้ออกตราสารรายใดรายหนึ่ง (High Issuer Concentration Risk)

การลงทุนกระจุกตัวในผู้ออกตราสารรวม

ต่ำ

สูง

≤ 10%	10% - 20%	20% - 50%	50% - 80%	> 80%
-------	-----------	-----------	-----------	-------

หมายเหตุ: พิจารณาจากการลงทุนกระจุกตัวในตราสารของผู้ออกตราสารรายใดรายหนึ่งมากกว่า 10% ของ NAV รวมกัน

#### ความเสี่ยงจากการลงทุนกระจุกตัวในหมวดอุตสาหกรรมใดอุตสาหกรรมหนึ่ง (High Sector Concentration Risk)

การลงทุนกระจุกตัวในหมวดอุตสาหกรรม

ต่ำ

สูง

≤ 20%	20% - 50%	50% - 80%	> 80%
-------	-----------	-----------	-------

หมายเหตุ: พิจารณาจากการลงทุนกระจุกตัวในหมวดอุตสาหกรรมใดอุตสาหกรรมหนึ่งมากกว่า 20% ของ NAV รวมกัน

#### ความเสี่ยงจากการลงทุนกระจุกตัวในประเทศใดประเทศหนึ่ง (High Country Concentration Risk)

การลงทุนกระจุกตัวรายประเทศรวม

ต่ำ

สูง

≤ 20%	20% - 50%	50% - 80%	> 80%
-------	-----------	-----------	-------

หมายเหตุ: พิจารณาจากการลงทุนกระจุกตัวในประเทศใดประเทศหนึ่งมากกว่า 20% ของ NAV รวมกัน (ไม่รวมประเทศไทย)

## ความเสี่ยงจากการเปลี่ยนแปลงของอัตราแลกเปลี่ยน (Exchange Rate Risk)

การป้องกันความเสี่ยง fx  
ต่ำ

สูง

ทั้งหมด/เกือบทั้งหมด	บางส่วน	ดูเลยพินิจ	ไม่ป้องกัน
----------------------	---------	------------	------------

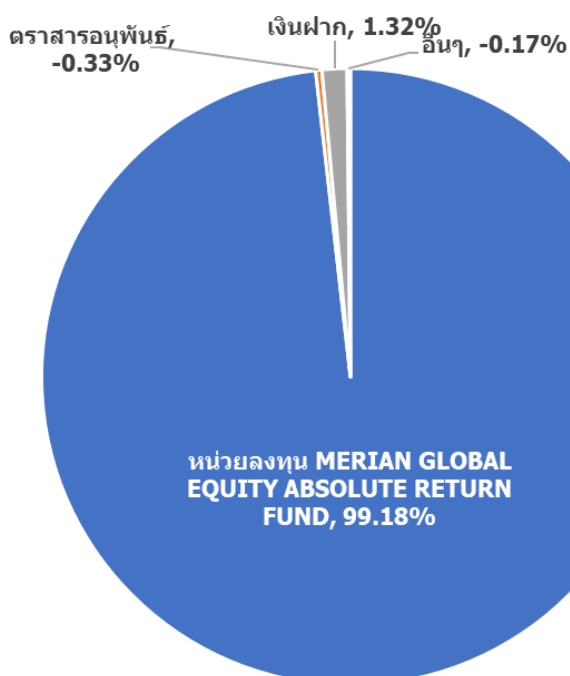
หมายเหตุ: กองทุนรวมมีการป้องกันความเสี่ยงจากการเปลี่ยนแปลงของอัตราแลกเปลี่ยนคิดเป็น 95.92% ของเงินลงทุนในต่างประเทศ

\*คุณสามารถดูข้อมูลเพิ่มเติมได้ที่ [www.scbam.com](http://www.scbam.com)



## สัดส่วนของประเภททรัพย์สินที่ลงทุน

% ของ NAV



## ชื่อทรัพย์สินและการลงทุนสูงสุด 5 อันดับ

ชื่อทรัพย์สิน	% ของ NAV
หน่วยลงทุน MERIAN GLOBAL EQUITY ABSOLUTE RETURN FUND	99.18

หมายเหตุ: เป็นข้อมูล ณ วันที่ 30 ธันวาคม 2564

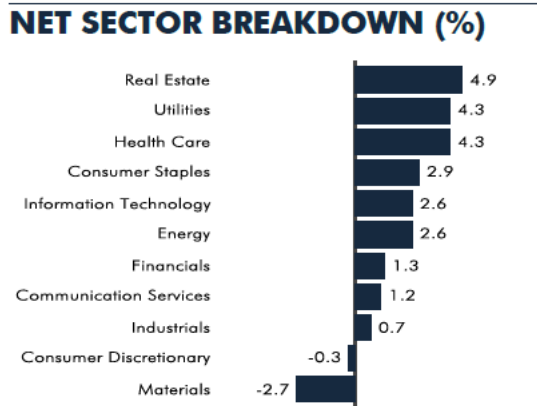
ทั้งนี้คุณสามารถดูข้อมูลที่เป็นปัจจุบันได้ที่ [website: www.scbam.com](http://www.scbam.com)

รายละเอียดทรัพย์สินที่กองทุนหลักลงทุน

TOP 5 LONG POSITIONS %	
REALTEK SEMICONDUCTOR CORP	1.6
NATWEST GROUP PLC	1.4
ASML HOLDING NV	1.4
GETINGE AB CLASS B	1.3
NRG ENERGY, INC.	1.3

TOP 5 SHORT POSITIONS % (BY INDUSTRY)	
FINANCIALS	-1.6
INDUSTRIALS	-1.2
ENERGY	-1.2
CONSUMER DISCRETIONARY	-1.2
INDUSTRIALS	-1.2



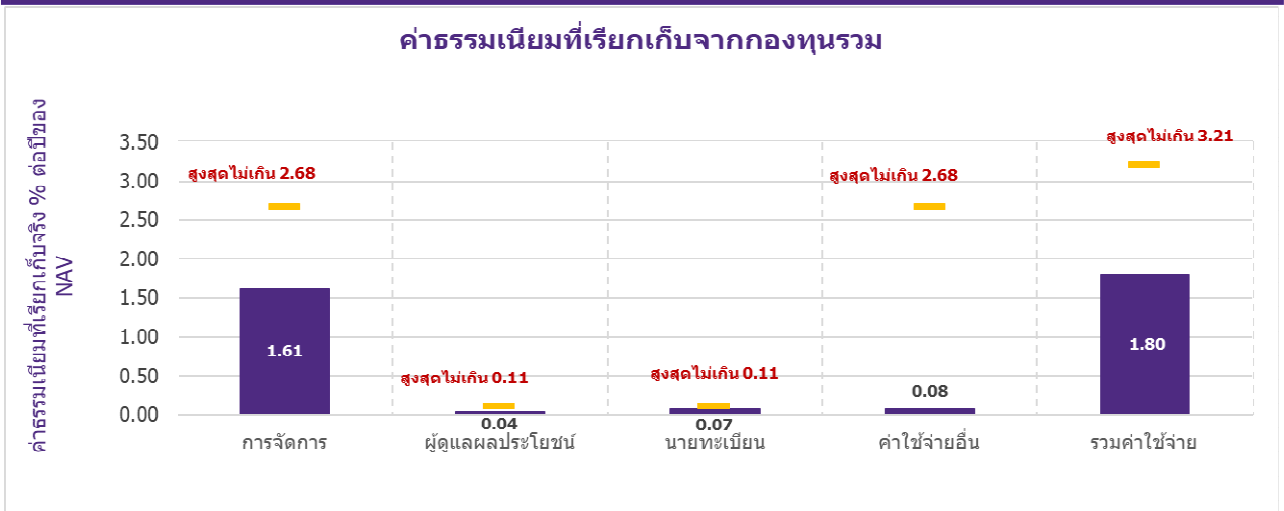
เป็นข้อมูล ณ วันที่ 31 ธันวาคม 2564 คุณสามารถดูข้อมูลที่เป็นปัจจุบันได้ที่ <https://www.merian.com>



**ค่าธรรมเนียม**

**\* ค่าธรรมเนียมมีผลกระทบต่อผลตอบแทนที่คุณจะได้รับ  
ดังนั้น คุณควรพิจารณาการเรียกเก็บค่าธรรมเนียมดังกล่าวก่อนการลงทุน \***

**ค่าธรรมเนียมที่เรียกเก็บจากกองทุนรวม (% ต่อปีของ NAV)**



หมายเหตุ:

- ค่าธรรมเนียมดังกล่าวรวมภาษีมูลค่าเพิ่ม ภาษีธุรกิจเฉพาะหรือภาษีอื่นใดแล้ว
- ค่าใช้จ่ายอื่น ๆ เมื่อคำนวณรวมกับค่าธรรมเนียมการจัดการ ค่าธรรมเนียมผู้ดูแลผลประโยชน์ ค่าธรรมเนียมนายทะเบียนหน่วยลงทุน ค่าธรรมเนียมที่ปรึกษาการลงทุน (ถ้ามี) และค่าธรรมเนียมในการจัดจำหน่าย (ถ้ามี) ที่เรียกเก็บจริง ต้องไม่เกินค่าธรรมเนียมและค่าใช้จ่ายทั้งหมดของแต่ละชนิดหน่วยลงทุน
- กรณีที่กองทุนลงทุนในหน่วยลงทุนของกองทุนรวมภายใต้การจัดการของบริษัทจัดการ (กองทุนปลายทาง) บริษัทจัดการจะไม่เรียกเก็บค่าธรรมเนียมการจัดการของกองทุนต้นทางซ้ำซ้อนกับกองทุนปลายทาง เช่น กองทุนต้นทาง มีมูลค่าทรัพย์สินสุทธิ 1,000 ล้านบาท ไปลงทุนในกองทุนปลายทาง 100 ล้านบาท บริษัทจัดการจะเรียกเก็บค่าธรรมเนียมการจัดการจากมูลค่าทรัพย์สินสุทธิ 900 ล้านบาท ในอัตราที่กองทุนต้นทางกำหนด และเรียกเก็บจากมูลค่าทรัพย์สินสุทธิ 100 ล้านบาท ในอัตราที่กองทุนปลายทางกำหนด เป็นต้น
- ในกรณีที่กองทุนรวมต่างประเทศคืนเงินค่าธรรมเนียมการจัดการบางส่วนเพื่อเป็นค่าตอบแทนเนื่องจากการที่กองทุนนำเงินไปลงทุนในกองทุนรวมต่างประเทศนั้น (Loyalty Fee หรือ Rebate) บริษัทจัดการจะดำเนินการให้เงินจำนวนดังกล่าวตกเป็นทรัพย์สินของกองทุน
- ผู้ลงทุนสามารถดูข้อมูลค่าธรรมเนียมย้อนหลัง 3 ปี ในหนังสือชี้ชวนแบบเต็มได้ที่ [www.scbam.com](http://www.scbam.com)

## ค่าธรรมเนียมที่เรียกเก็บจากผู้ถือหน่วย (% ของมูลค่าซื้อขาย)

รายการ	สูงสุดไม่เกิน	เก็บจริง
ค่าธรรมเนียมการขาย	3.21	1.605
ค่าธรรมเนียมการรับซื้อคืน	3.21	ยกเว้นไม่เรียกเก็บ
ค่าธรรมเนียมการสับเปลี่ยนหน่วยลงทุน		
- ค่าธรรมเนียมการสับเปลี่ยนเข้า	3.21	1.605
- ค่าธรรมเนียมการสับเปลี่ยนออก	3.21	ยกเว้นไม่เรียกเก็บ
ค่าธรรมเนียมการโอนหน่วย	10 บาท ต่อ 1,000 หน่วยลงทุน	10 บาท ต่อ 1,000 หน่วยลงทุน
ค่าธรรมเนียมการออกเอกสารแสดงสิทธิในหน่วยลงทุน	ตามที่นายทะเบียนเรียกเก็บ	ตามที่นายทะเบียนเรียกเก็บ
ค่าใช้จ่ายอื่น ๆ	ตามที่จ่ายจริง	ตามที่จ่ายจริง

### หมายเหตุ:

- ค่าธรรมเนียมดังกล่าวรวมภาษีมูลค่าเพิ่ม ภาษีธุรกิจเฉพาะหรือภาษีอื่นใดแล้ว
- ค่าใช้จ่ายในการซื้อขายหลักทรัพย์ เมื่อสั่งซื้อ / สั่งขาย / สับเปลี่ยนหน่วยลงทุน ไม่เกินร้อยละ 0.75 ของมูลค่าหน่วยลงทุน (ยกเว้นไม่เรียกเก็บ)
- ค่าธรรมเนียมการขาย / รับซื้อคืน / สับเปลี่ยนหน่วยลงทุนอาจเรียกเก็บจากผู้สั่งซื้อหน่วยลงทุนแต่ละกลุ่มหรือแต่ละรายในอัตราที่ไม่เท่ากัน โดยบริษัทจัดการจะแจ้งรายละเอียดและหลักเกณฑ์ให้ทราบต่อไป
- กรณีที่กองทุนลงทุนในหน่วยลงทุนของกองทุนรวมภายใต้การจัดการของบริษัทจัดการ (กองทุนปลายทาง) บริษัทจัดการจะไม่เรียกเก็บค่าธรรมเนียมการขาย/รับซื้อคืนหน่วยลงทุนของกองทุนต้นทางซ้ำซ้อนกับกองทุนปลายทาง เช่น กองทุนต้นทาง มีมูลค่าทรัพย์สินสุทธิ 1,000 ล้านบาท ไปลงทุนในกองทุนปลายทาง 100 ล้านบาท กองทุนรวมต้นทางจะเรียกเก็บค่าธรรมเนียมการขาย/รับซื้อคืนหน่วยลงทุนจากเงินลงทุน 1,000 ล้านบาท ในอัตราที่กองทุนต้นทางกำหนดเท่านั้น โดยกองทุนปลายทางจะไม่เรียกเก็บค่าธรรมเนียมการขาย/รับซื้อคืนหน่วยลงทุนจากกองทุนรวมต้นทางเพิ่มเติมอีก เป็นต้น
- ผู้ลงทุนสามารถดูข้อมูลค่าธรรมเนียมย้อนหลัง 3 ปี ในหนังสือชี้ชวนแบบเต็มได้ที่ [www.scbam.com](http://www.scbam.com)

### ค่าธรรมเนียมของกองทุนหลัก

- Annual management charge: เก็บจริง 0.75%
- Ongoing charge: เก็บจริง 0.79% (as of 06.2021)
- Performance Fee\*: 20%

\* เป็น hurdle rate มีการคำนวณทุกวัน และจ่ายทุกครึ่งปี โดยจะเรียกเก็บต่อเมื่อมูลค่าหน่วยสูงสุดจากการดำเนินงานที่ผ่านมาเป็นข้อมูล ณ วันที่ 31 ธันวาคม 2564 คุณสามารถดูข้อมูลที่เป็นปัจจุบันได้ที่ <https://www.merian.com>



## ผลการดำเนินงานในอดีต

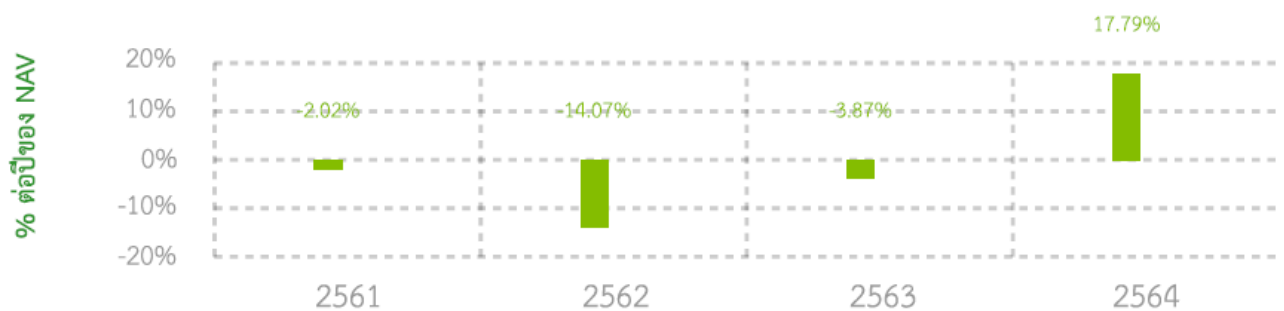
**\*ผลการดำเนินงานในอดีต มิได้เป็นสิ่งยืนยันถึงผลการดำเนินงานในอนาคต\***

ดัชนีชี้วัด คือ

ไม่มี เนื่องจากกองทุนเน้นลงทุนในหน่วยลงทุนของกองทุน Merian Global Equity Absolute Return Fund ที่ไม่มีดัชนีชี้วัดในการเปรียบเทียบผลการดำเนินงาน เพราะมีกลยุทธ์การลงทุนแบบ Absolute return มุ่งสร้างผลตอบแทนเป็นบวกโดยไม่อิงกับสภาวะตลาดในแต่ละขณะ จึงไม่มีดัชนีชี้วัดใดเหมาะสมที่จะมาวัดผลการดำเนินงานของกองทุนหลักได้

ผลการดำเนินงานย้อนหลังตามปีปฏิทิน

■ กองทุนรวม  
■ BENCHMARK



\* ในปีที่กองทุนจดทะเบียน ผลการดำเนินงานจะแสดงตั้งแต่วันที่จดทะเบียนกองทุนจนถึงสิ้นปีปฏิทิน

กองทุนนี้เคยมีผลขาดทุนสูงสุดในช่วงเวลา 5 ปี คือ -21.65%

\* กรณีกองทุนจดทะเบียนไม่ครบ 5 ปี จะแสดงค่าที่เกิดขึ้นตั้งแต่จดทะเบียนกองทุนจนถึงวันที่รายงาน

ความผันผวนของผลการดำเนินงาน (Standard Deviation) คือ 5.14% ต่อปี

\* กรณีกองทุนจดทะเบียนไม่ครบ 5 ปี จะแสดงค่าที่เกิดขึ้นตั้งแต่จดทะเบียนกองทุนจนถึงวันที่รายงาน

ประเภทกองทุนรวมเพื่อเปรียบเทียบผลการดำเนินงาน ณ จุดขาย คือ Global Equity

\* คุณสามารถดูข้อมูลที่เป็นปัจจุบันได้ที่ [www.scbam.com](http://www.scbam.com)

ผลการดำเนินงานย้อนหลังแบบปักหมุด

กองทุน	Year to Date	3 เดือน	Percentile	6 เดือน	Percentile	1 ปี	Percentile	3 ปี	Percentile	5 ปี	Percentile	10 ปี	Percentile	ตั้งแต่จัดตั้ง
ผลตอบแทนกองทุนรวม	17.79%	3.08%	75	3.08%	75	17.79%	50	-0.91%	95					-1.46%
ผลตอบแทนตัวชี้วัด														
ความผันผวนของกองทุน	5.05%	2.22%	5	3.38%	5	5.05%	5	5.04%	5					5.14%
ความผันผวนของตัวชี้วัด														

หมายเหตุ: สำหรับผลการดำเนินงานย้อนหลังแบบปักหมุดตั้งแต่ 1 ปีขึ้นไป แสดงเป็น % ต่อปี

\* เป็นข้อมูล ณ วันที่ 30 ธันวาคม 2564 คุณสามารถดูข้อมูลที่เป็นปัจจุบันได้ที่ [www.scbam.com](http://www.scbam.com)



ตารางแสดงผลการดำเนินงานของกลุ่ม Global Equity ณ วันที่ 31 ธันวาคม 2564

Peer Percentile	Return (%)						Standard Deviation (%)					
	3M	6M	1Y	3Y	5Y	10Y	3M	6M	1Y	3Y	5Y	10Y
5 <sup>th</sup> Percentile	9.24	10.52	29.48	25.49	15.59	11.82	10.49	9.79	9.64	12.20	11.37	10.80
25 <sup>th</sup> Percentile	6.31	7.07	20.66	22.73	12.16	10.41	13.21	12.03	11.17	14.12	12.51	11.64
50 <sup>th</sup> Percentile	3.61	3.47	16.18	18.66	10.25	7.79	16.14	14.16	14.15	15.75	13.46	14.23
75 <sup>th</sup> Percentile	-1.52	-3.42	7.61	14.30	6.52	1.54	19.85	18.26	17.39	18.29	15.80	16.09
95 <sup>th</sup> Percentile	-12.29	-25.06	-20.78	6.14	4.24	-6.04	36.12	32.10	26.77	30.05	26.55	29.44

ผลการดำเนินงานย้อนหลังของกองทุนหลัก

**CUMULATIVE PERFORMANCE (%)**

	1 month	3 month	6 month	1Y	3Y	5Y	10Y
Fund	3.0	3.2	3.4	18.7	3.1	10.1	53.9
Benchmark	0.0	0.1	0.1	0.3	3.1	6.2	7.8

**DISCRETE PERIOD PERFORMANCE (%)**

	2021 YTD	2020	2019	2018	2017	2016
Fund	18.7	-1.8	-11.6	-1.1	8.0	2.9
Benchmark	0.3	0.5	2.3	1.9	1.1	0.5

เป็นข้อมูล ณ วันที่ 31 ธันวาคม 2564 คุณสามารถดูข้อมูลที่เป็นปัจจุบันได้ที่ <https://www.merian.com>



ข้อมูลอื่น ๆ

นโยบายการจ่ายเงินปันผล	ไม่จ่าย
ผู้ดูแลผลประโยชน์	ธนาคารกสิกรไทย จำกัด (มหาชน)
วันที่จดทะเบียน	28 กันยายน 2561
อายุโครงการ	ไม่กำหนด
ซื้อและขายคืนหน่วยลงทุน	<p><b>วันทำการซื้อ:</b></p> <p>ทุกวันทำการซื้อขายหน่วยลงทุน ตั้งแต่เวลาเปิดทำการ – 15.30 น.                      มูลค่าขั้นต่ำของการซื้อครั้งแรก: 1,000 บาท                      มูลค่าขั้นต่ำของการซื้อครั้งถัดไป: 1,000 บาท</p> <p><b>วันทำการขาย:</b></p> <p>ทุกวันทำการซื้อขายหน่วยลงทุน ตั้งแต่เวลาเปิดทำการ – 15.30 น.                      มูลค่าขั้นต่ำของการขายคืน: 1,000 บาท                      ยอดคงเหลือขั้นต่ำ: 1,000 บาท</p> <p>ระยะเวลาการรับเงินค่าขายคืน: ภายใน 5 วันทำการนับจากวันคำนวณ NAV (โดยทั่วไปจะได้รับเงินภายใน 3 วันทำการซื้อขายหน่วยลงทุนนับจากวันทำรายการขายคืน (T+3))</p>

	<p>คุณสามารถตรวจสอบมูลค่าทรัพย์สินรายวันได้ที่:</p> <ul style="list-style-type: none"> <li>- <a href="http://www.scbam.com">www.scbam.com</a> ทุกวันทำการ</li> <li>- Call Center 0-2777-7777 กด 0 กด 6</li> </ul>												
รายชื่อผู้จัดการกองทุน	<table border="0"> <tr> <td>นาย ยุทธพล วิทยาพาณิชย์</td> <td>28 กันยายน 2561</td> </tr> <tr> <td>น.ส. นิสารัตน์ ชมภูพงษ์</td> <td>11 สิงหาคม 2564</td> </tr> <tr> <td>น.ส. ปาลิดา เครือโสภณ</td> <td>17 สิงหาคม 2564</td> </tr> <tr> <td>นาย วิศรุต เสกสรรพานิช</td> <td>7 กันยายน 2564</td> </tr> <tr> <td>น.ส. นรินทรา ติณรัตน์สกุลชัย</td> <td>2 พฤศจิกายน 2564</td> </tr> <tr> <td>น.ส. กันต์รพี ปธานราษฎร์</td> <td>27 ธันวาคม 2564</td> </tr> </table>	นาย ยุทธพล วิทยาพาณิชย์	28 กันยายน 2561	น.ส. นิสารัตน์ ชมภูพงษ์	11 สิงหาคม 2564	น.ส. ปาลิดา เครือโสภณ	17 สิงหาคม 2564	นาย วิศรุต เสกสรรพานิช	7 กันยายน 2564	น.ส. นรินทรา ติณรัตน์สกุลชัย	2 พฤศจิกายน 2564	น.ส. กันต์รพี ปธานราษฎร์	27 ธันวาคม 2564
นาย ยุทธพล วิทยาพาณิชย์	28 กันยายน 2561												
น.ส. นิสารัตน์ ชมภูพงษ์	11 สิงหาคม 2564												
น.ส. ปาลิดา เครือโสภณ	17 สิงหาคม 2564												
นาย วิศรุต เสกสรรพานิช	7 กันยายน 2564												
น.ส. นรินทรา ติณรัตน์สกุลชัย	2 พฤศจิกายน 2564												
น.ส. กันต์รพี ปธานราษฎร์	27 ธันวาคม 2564												
อัตราส่วนหมุนเวียนการลงทุนของกองทุนรวม (PTR)	0.02												
ผู้สนับสนุนการขายหรือรับซื้อคืน	ผู้สนับสนุนการขายหรือรับซื้อคืนหน่วยลงทุนที่บริษัทจัดการแต่งตั้งขึ้น (ยกเว้นธนาคารไทยพาณิชย์ จำกัด (มหาชน))												
ติดต่อสอบถาม รับหนังสือชี้ชวน ร้องเรียน	<p>บริษัทหลักทรัพย์จัดการกองทุน ไทยพาณิชย์ จำกัด</p> <p>ที่อยู่: ชั้น 7 – 8 อาคาร 1 ไทยพาณิชย์ ปาร์ค พลาซ่า</p> <p>เลขที่ 18 ถนนรัชดาภิเษก แขวงจตุจักร</p> <p>เขตจตุจักร กรุงเทพฯ 10900</p> <p>โทรศัพท์: 0-2949-1500 หรือ 0-2777-7777 กด 0 กด 6</p> <p>website: <a href="http://www.scbam.com">www.scbam.com</a></p> <p>email: <a href="mailto:advisory.scbam@scb.co.th">advisory.scbam@scb.co.th</a></p>												
ธุรกรรมที่อาจก่อให้เกิดความขัดแย้งทางผลประโยชน์	<p>- กองทุนอาจลงทุนในหน่วยลงทุนของกองทุนรวมซึ่งอยู่ภายใต้การบริหารของบริษัทจัดการได้ในสัดส่วนไม่เกินร้อยละ 100 ของมูลค่าทรัพย์สินสุทธิของกองทุน ดังนั้น บริษัทจัดการจะจัดให้มีระบบงานที่ป้องกันธุรกรรมที่อาจก่อให้เกิดความขัดแย้งทางผลประโยชน์อันอาจเกิดจากนโยบายการลงทุนที่เปิดให้มีการลงทุนในกองทุนรวมภายใต้การบริหารจัดการของ บลจ. เดียวกัน เพื่อให้เกิดประโยชน์สูงสุดแก่ผู้ถือหน่วยลงทุนของทั้งกองทุนรวมต้นทางและกองทุนรวมปลายทางโดยผู้ถือหน่วยลงทุนสามารถสอบถามข้อมูลเพิ่มเติมได้ที่ <a href="http://www.scbam.com">www.scbam.com</a></p> <p>- คุณสามารถตรวจสอบธุรกรรมที่อาจก่อให้เกิดความขัดแย้งทางผลประโยชน์ได้ที่ <a href="http://www.scbam.com">www.scbam.com</a></p>												

- การลงทุนในหน่วยลงทุนไม่ใช่การฝากเงิน รวมทั้งไม่ได้อยู่ภายใต้ความคุ้มครองของสถาบันคุ้มครองเงินฝาก จึงมีความเสี่ยงจากการลงทุนซึ่งผู้ลงทุนอาจไม่ได้รับเงินลงทุนคืนเต็มจำนวน
- ได้รับอนุมัติจัดตั้ง และอยู่ภายใต้การกำกับดูแลของสำนักงาน ก.ล.ต
- การพิจารณาว่าหนังสือชี้ชวนในการเสนอขายหน่วยลงทุนของกองทุนรวมนี้มีได้เป็นการแสดงว่าสำนักงาน ก.ล.ต. ได้รับรองถึงความถูกต้องของข้อมูลในหนังสือชี้ชวนของกองทุนรวม หรือได้ประกันราคาหรือผลตอบแทนของหน่วยลงทุนที่เสนอขายนั้น

ทั้งนี้ บริษัทจัดการกองทุนรวม ได้สอบทานข้อมูลในหนังสือชี้ชวนส่วนสรุปข้อมูลสำคัญ ณ วันที่ 17 พฤษภาคม 2565 แล้วด้วยความระมัดระวังในฐานะผู้รับผิดชอบในการดำเนินการของกองทุนรวมและขอรับรองว่าข้อมูลดังกล่าวถูกต้อง ไม่เป็นเท็จ และไม่ทำให้ผู้อื่นสำคัญผิด

## คำอธิบายเพิ่มเติม

### ปัจจัยความเสี่ยงที่สำคัญ

**ความเสี่ยงจากความผันผวนของราคาหลักทรัพย์ (Market Risk) :** ความเสี่ยงที่มูลค่าของหลักทรัพย์ที่กองทุนรวมลงทุนจะเปลี่ยนแปลงเพิ่มขึ้นหรือลดลงจากปัจจัยภายนอก เช่น สภาวะเศรษฐกิจการลงทุน ปัจจัยทางการเมืองทั้งในและต่างประเทศ เป็นต้น ซึ่งพิจารณาได้จากค่า standard deviation (SD) ของกองทุนรวม หากกองทุนรวมมีค่า SD สูง แสดงว่ากองทุนรวมมีความผันผวนจากการเปลี่ยนแปลงของราคาหลักทรัพย์สูง

**ความเสี่ยงจากการดำเนินงานของผู้ออกตราสาร (Business Risk) :** ความเสี่ยงที่เกิดจากผลการดำเนินงานของผู้ออกตราสารที่กองทุนไปลงทุน ซึ่งเกิดจากการเปลี่ยนแปลงความสามารถในการทำกำไรของบริษัท โดยเฉพาะมีสาเหตุจากภาวะการแข่งขัน ความผิดพลาดของผู้บริหาร เป็นต้น ทำให้ผู้ลงทุนในตราสารต้องสูญเสียเงินลงทุนได้

**ความเสี่ยงจากความสามารถในการชำระหนี้ของผู้ออกตราสาร (Credit Risk) :** ความเสี่ยงจากตราสารหนี้ที่กองทุนรวมไปลงทุนที่อาจจะมีการผิดนัดชำระหนี้ คือบริษัทผู้ออกตราสารหนี้ นั้น ๆ ไม่สามารถนำเงินต้น/ดอกเบี้ยมาจ่ายเมื่อถึงวันที่ครบกำหนดที่ต้องจ่าย โดยมีสาเหตุมาจากบริษัทประสบภาวะขาดทุนหรือไม่มีสภาพคล่องพอที่จะมาจ่ายคืน เป็นต้น

**ความเสี่ยงจากการลงทุนในสัญญาซื้อขายล่วงหน้า (Derivatives Risk) :** ความเสี่ยงจากการที่ราคาหลักทรัพย์ที่อ้างอิงอยู่มีราคาเคลื่อนไหวในทิศทางตรงกันข้ามกับที่คาดการณ์ไว้ โดยอาจจะเกิดจากปัจจัยต่าง ๆ เช่น อัตราดอกเบี้ย หรือปัจจัยทางเศรษฐกิจอื่น ๆ ที่เกี่ยวข้อง ซึ่งส่งผลให้ราคาของสัญญาซื้อขายล่วงหน้ามีการเปลี่ยนแปลงอย่างมีนัยสำคัญ

**ความเสี่ยงจากการลงทุนในตราสารที่มีสัญญาซื้อขายล่วงหน้าแฝง (Structured Note Risk)**

- ความเสี่ยงจากการเปลี่ยนแปลงของราคาหรือมูลค่าของตัวแปรอ้างอิง
- ความเสี่ยงด้านการลงทุนต่อ (Reinvestment Risk)
- ความเสี่ยงด้านเครดิตของคู่สัญญา (Credit Risk)
- ความเสี่ยงจากการไถ่ถอนคืนตราสารที่ลงทุนก่อนครบกำหนด (Call Risk)

**ความเสี่ยงจากการลงทุนในต่างประเทศ (Country and political risk) :** ความเสี่ยงในเรื่องของเสถียรภาพและรวมถึงการเปลี่ยนแปลงทางเศรษฐกิจ การเมือง การเงิน ตลอดจนภาวะตลาดเงิน ตลาดทุน ของประเทศต่าง ๆ ที่กองทุนลงทุน

**ความเสี่ยงที่เกิดจากการได้รับชำระเงินค่าขายคืนหน่วยลงทุนกองทุนรวมต่างประเทศล่าช้า :** ความเสี่ยงที่เกิดจากวันหยุดทำการของประเทศที่กองทุนลงทุนหรือประเทศที่เกี่ยวข้องกับการลงทุนอาจหยุดไม่ตรงกับวันหยุดทำการของประเทศไทย ทำให้กองทุนอาจได้รับชำระเงินค่าขายคืนหน่วยลงทุนจากกองทุนรวมต่างประเทศที่กองทุนลงทุนล่าช้า และส่งผลกระทบต่อการชำระเงินค่าขายคืนหน่วยลงทุนให้กับผู้ถือหน่วยลงทุนในประเทศ

**ความเสี่ยงจากข้อจำกัดการนำเงินลงทุนกลับประเทศ (Repatriation risk) :** ความเสี่ยงที่เกิดจากการเปลี่ยนแปลงภายในประเทศที่กองทุนเข้าไปลงทุน เช่น การออกมาตรการในภาวะที่เกิดวิกฤตการณ์ที่ไม่ปกติ ทำให้กองทุนไม่สามารถนำเงินลงทุนและผลตอบแทนกลับประเทศได้ครบถ้วนตามที่คาดไว้ ส่งผลกระทบต่อผลการคาดการณ์ผลตอบแทนการลงทุนของกองทุน

## ความเสี่ยงจากการลงทุนกระจุกตัว (High Concentration Risk)

(1) ความเสี่ยงจากการลงทุนกระจุกตัวในผู้ออกตราสารรายใดรายหนึ่ง (High Issuer Concentration Risk) เกิดจากกองทุนลงทุนในผู้ออกตราสารรายใด ๆ มากกว่า 10% ของ NAV รวมกัน ซึ่งหากเกิดเหตุการณ์ที่ส่งผลกระทบต่อภาระดำเนินงาน ฐานะทางการเงิน หรือความมั่นคงของผู้ออกตราสารรายดังกล่าว กองทุนอาจมีผลการดำเนินงานที่ผันผวนมากกว่ากองทุนที่กระจายการลงทุนในหลายผู้ออกตราสาร

(2) ความเสี่ยงจากการลงทุนกระจุกตัวในหมวดอุตสาหกรรมใดอุตสาหกรรมหนึ่ง (Sector Concentration Risk) เกิดจากกองทุนลงทุนในบางหมวดอุตสาหกรรมมากกว่า 20% ของ NAV รวมกัน ซึ่งหากเกิดเหตุการณ์ที่ส่งผลกระทบต่ออุตสาหกรรมนั้น กองทุนดังกล่าวอาจมีผลการดำเนินงานที่ผันผวนมากกว่ากองทุนที่กระจายการลงทุนในหลายหมวดอุตสาหกรรม

(3) ความเสี่ยงจากการกระจุกตัวลงทุนในประเทศใดประเทศหนึ่ง (Country Concentration Risk) เกิดจากกองทุนลงทุนในประเทศใดประเทศหนึ่งมากกว่า 20% ของ NAV รวมกัน ซึ่งหากเกิดเหตุการณ์ที่ส่งผลกระทบต่อประเทศดังกล่าว เช่น การเมือง เศรษฐกิจ สังคม เป็นต้น กองทุนดังกล่าวอาจมีผลการดำเนินงานที่ผันผวนมากกว่ากองทุนที่กระจายการลงทุนในหลายประเทศ

**ความเสี่ยงจากการเปลี่ยนแปลงของอัตราแลกเปลี่ยน (Currency Risk)** หมายถึง การเปลี่ยนแปลง ของอัตราแลกเปลี่ยนมีผลกระทบต่อมูลค่าของหน่วยลงทุน เช่น กองทุนรวมลงทุนด้วยสกุลเงินดอลลาร์ ในช่วงที่เงินบาทอ่อน แต่ขายทำกำไรในช่วงที่บาทแข็ง กองทุนรวมจะได้เงินบาทกลับมาน้อยลง ในทางกลับกันหากกองทุนรวมลงทุนในช่วงที่บาทแข็งและขายทำกำไรในช่วงที่บาทอ่อน ก็อาจได้ผลตอบแทนมากขึ้นกว่าเดิมด้วยเช่นกัน ดังนั้น การป้องกันความเสี่ยงจากอัตราแลกเปลี่ยนจึงเป็นเครื่องมือสำคัญในการบริหารความเสี่ยงจากดังกล่าว ซึ่งทำได้ดังต่อไปนี้

- **ป้องกันความเสี่ยงเกือบทั้งหมด:** ผู้ลงทุนอาจมีความเสี่ยงจากอัตราแลกเปลี่ยน เนื่องจากกองทุนไม่ได้ป้องกันความเสี่ยงทั้งหมด โดยในสภาวะการณ์ปกติกองทุนจะลงทุนในสัญญาซื้อขายล่วงหน้า (Derivatives) เพื่อป้องกันความเสี่ยงจากอัตราแลกเปลี่ยน (Hedging) ไม่น้อยกว่าร้อยละ 90 ของมูลค่าทรัพย์สินที่ลงทุนในต่างประเทศ อย่างไรก็ตาม ในสภาวะการณ์ไม่ปกติ กองทุนอาจป้องกันความเสี่ยงจากอัตราแลกเปลี่ยนในสัดส่วนอื่นตามดุลยพินิจของผู้จัดการกองทุนได้ เช่น หากเกิดกรณีค่าเงินบาทต่อสกุลเงินต่างประเทศที่กองทุนถืออยู่อ่อนค่าลงหรือแข็งค่าขึ้นอย่างต่อเนื่อง จนอาจส่งผลกระทบต่อกองทุน ผู้จัดการกองทุนจะพิจารณาปรับสัดส่วนการป้องกันความเสี่ยงตามความเหมาะสมเพื่อประโยชน์ของกองทุน เป็นต้น

## ข้อมูลอื่น ๆ

- เพื่อประโยชน์สูงสุดของการบริหารจัดการกองทุน การเสนอขายหน่วยลงทุนของกองทุนหรือการสืบเปลี่ยนหน่วยลงทุนของกองทุน ให้อยู่ในดุลยพินิจของบริษัทจัดการแต่เพียงผู้เดียว โดยบริษัทจัดการขอสงวนสิทธิที่จะรับ/ปฏิเสธที่จะเสนอขายหน่วยลงทุนของกองทุนหรือรับ/ปฏิเสธการสืบเปลี่ยนหน่วยลงทุนของกองทุนให้แก่บุคคลใดก็ได้ โดยบุคคลที่บริษัทจัดการมีวัตถุประสงค์ที่จะไม่เสนอขายหน่วยลงทุนของกองทุนการสืบเปลี่ยนหน่วยลงทุนของกองทุนให้ นั้น รวมถึงแต่ไม่จำกัดเพียงพลเมืองสหรัฐอเมริกาผู้มีถิ่นฐานอยู่ในสหรัฐอเมริกา บุคคลซึ่งปกติมีถิ่นที่อยู่ในสหรัฐอเมริกา รวมถึงกองทรัสต์สินทรัพย์ของบุคคลดังกล่าว และบริษัทหรือห้างหุ้นส่วนซึ่งจัดให้มีขึ้นและดำเนินกิจกรรมในสหรัฐอเมริกา

- ในกรณีที่บริษัทจัดการมีพันธสัญญา หรือข้อตกลงกับรัฐต่างประเทศ หรือหน่วยงานของรัฐต่างประเทศ หรือมีความจำเป็นจะต้องปฏิบัติตามกฎหมายของรัฐต่างประเทศ ไม่ว่าที่เกิดขึ้นแล้วในขณะนี้หรือจะเกิดขึ้นในอนาคต เช่น ดำเนินการตาม Foreign Account Tax Compliance Act (FATCA) ของประเทศสหรัฐอเมริกา เป็นต้น ผู้ถือหน่วยลงทุนได้รับทราบและตกลงยินยอมให้สิทธิแก่บริษัทจัดการที่จะปฏิบัติการและดำเนินการต่างๆ เพื่อให้เป็นไปตามพันธสัญญา หรือข้อตกลง หรือกฎหมายของรัฐต่างประเทศนั้น ซึ่งรวมถึงการเปิดเผยข้อมูลต่างๆ ของผู้ถือหน่วยลงทุน การหักภาษี ณ ที่จ่ายจากเงินได้ของผู้ถือหน่วยลงทุน ตลอดจนมีสิทธิดำเนินการอื่นใดเท่าที่จำเป็นสำหรับการปฏิบัติตามพันธสัญญา หรือข้อตกลงหรือกฎหมายของรัฐต่างประเทศ

ข้อมูลทั่วไปของกองทุน Merian Global Equity Absolute Return Fund (กองทุนหลัก)

นโยบายการลงทุน

กองทุนหลักมีวัตถุประสงค์การลงทุน คือมุ่งสร้างผลตอบแทนที่เป็นบวก (absolute return) โดยไม่ขึ้นกับภาวะตลาดในแต่ละขณะในระยะเวลา 12 เดือน สำหรับแต่ละรอบการลงทุน (rolling 12 months periods) กองทุนหลักเน้นลงทุนในหุ้นทั่วโลกที่จดทะเบียนหรือซื้อขายในตลาดหลักทรัพย์ที่เป็นที่ยอมรับ (recognized exchanges) โดยไม่กระจุกตัวอยู่ในภูมิภาคใดภูมิภาคหนึ่งหรือหมวดอุตสาหกรรมใดหมวดอุตสาหกรรมหนึ่ง

กองทุนหลักใช้กลยุทธ์การลงทุนแบบ market neutral portfolio โดยจะลงทุนในสถานะซื้อ (long position) ในหุ้นซึ่งพิจารณาแล้วว่าเป็นไปได้สูงสุดในการให้ผลตอบแทนเป็นบวกและลงทุนในสถานะขาย (short position) ในหุ้นซึ่งพิจารณาแล้วว่าเป็นไปได้สูงสุดในการให้ผลตอบแทนเป็นลบ โดยมูลค่ารวมในการลงทุนในสถานะซื้อ (long position) จะใกล้เคียงกับมูลค่ารวมในการลงทุนในสถานะขาย (short position)

ทั้งนี้ ภายใต้สภาวะตลาดปกติและขึ้นอยู่กับโอกาส ในการลงทุนในสถานะขาย (short position) ในตลาด ผู้จัดการกองทุนคาดว่าฐานะ การลงทุนในสถานะขาย (short exposure) จะต่ำกว่าร้อยละ 125 ของ NAV และฐานะการลงทุนในสถานะซื้อ (long exposure) จะไม่เกินร้อยละ 125 ของ NAV ดังนั้นภายใต้สภาวะตลาดปกติ กองทุน จะมีฐานะการลงทุนสุทธิ (net exposure) ระหว่างร้อยละ -5 ถึง +5 ของ NAV

กองทุนอาจลงทุนใน equity-related securities เช่น หุ้นบริมสิทธิ์ หุ้นกู้แปลงสภาพ (โดยปกติจะเป็นตราสารที่ไม่ได้รับการจัดอันดับความน่าเชื่อถือ) American and Global Depository Receipts และ หน่วย CIS (รวมถึงกองทุนรวมตลาดเงิน) ซึ่งสอดคล้องกับหลักเกณฑ์ของธนาคารกลางประเทศไอร์แลนด์ โดยการลงทุนในหน่วย CIS จะไม่เกินร้อยละ 10 ของมูลค่าทรัพย์สินสุทธิ

ผู้จัดการกองทุนจะใช้สัญญาซื้อขายล่วงหน้า (Derivatives) โดยมีวัตถุประสงค์เพื่อการลงทุน ซึ่งรวมถึง contracts for difference ออปชั่นที่อ้างอิงกับดัชนีราคาของกลุ่มหลักทรัพย์ (index options) และสัญญาซื้อขายล่วงหน้าที่อ้างอิงกับราคาหุ้น (equity related futures) กองทุนอาจเพิ่มสถานะการลงทุนในสินทรัพย์ให้มีมูลค่าสูงกว่า NAV ของกองทุน (leverage) ผ่านการลงทุนในสัญญาซื้อขายล่วงหน้าซึ่งอาจทำให้มูลค่าทรัพย์สินสุทธิของกองทุนมีความผันผวนสูง ทั้งนี้ การ leverage ณ ขณะใดขณะหนึ่ง จะไม่เกินร้อยละ 250 ของ NAV

กองทุนจะใช้ absolute VaR model ในการคำนวณความเสี่ยง โดย VaR limit ของกองทุนจะไม่เกิน 4.47% ของมูลค่าทรัพย์สินสุทธิของกองทุน ทั้งนี้ การคำนวณ VaR จะคำนวณทุกวัน โดยใช้ระดับความเชื่อมั่น (one-tailed confidence interval) 99% , holding period 1 วันทำการ และจำนวนข้อมูลย้อนหลัง (historical period) ไม่น้อยกว่า 1 ปี (250 วันทำการ) โดยใช้ฐานข้อมูลรายไตรมาสในการคำนวณ หรืออาจต่ำกว่านั้น หากราคาตลาดมีการเปลี่ยนแปลงอย่างมีนัยสำคัญ

ประเทศที่จดทะเบียน	ไอร์แลนด์
วันจัดตั้งกองทุน	30 มิถุนายน 2552
การเปิดให้ซื้อและขายคืนหน่วยลงทุน	ทุกวันทำการซื้อขายหน่วยลงทุน
ISIN	IE00BLP5S684
Bloomberg	OMEIUSA ID Equity
ดัชนีอ้างอิง (Index)	ไม่มี
สกุลเงิน	ดอลลาร์สหรัฐ (USD)
ผู้จัดการกองทุน (Manager)	Merian Global Investors (UK) Ltd.
เว็บไซต์ (website)	<a href="https://www.merian.com">https://www.merian.com</a>