

# หนังสือชี้ชวนส่วนสรุปข้อมูลสำคัญ



บริษัทหลักทรัพย์จัดการกองทุนรวม บัวหลวง จำกัด  
การเข้าร่วมการต่อต้านทุจริต : ได้รับการรับรอง CAC

กองทุนเปิด펀ดออฟฟันด์บัวหลวง  
โครงสร้างพื้นฐานและอสังหาริมทรัพย์  
Bualuang Infrastructure and Real Estate  
Fund of Funds  
(B-IR-FOF)

กองทุนรวมทรัพย์สินทางเลือก  
กองทุนรวมหน่วยลงทุน (Fund of Funds)  
กองทุนที่ลงทุนแบบมีความเสี่ยงทั้งในและต่างประเทศ  
กองทุนรวมที่มีนโยบายเปิดให้มีการลงทุนในกองทุนรวมอื่นภายใต้ บลจ. เดียวกัน  
(Cross Investing Fund)



คุณกำลังจะลงทุนอะไร?



กองทุนรวมนี้เหมาะกับใคร?



คุณต้องระวังอะไรเป็นพิเศษ?



สัดส่วนของประเภททรัพย์สินที่ลงทุน



ค่าธรรมเนียม



ผลการดำเนินงาน



ข้อมูลอื่นๆ

การลงทุนในกองทุนรวมไม่ใช่การฝากเงิน



## คุณกำลังจะลงทุนอะไร?

### นโยบายการลงทุน

กองทุนมีนโยบายการลงทุนทั้งในและต่างประเทศ ในหน่วยลงทุนของกองทุน Property และ/หรือ REITs และ/หรือกองทุน Infra และ/หรือกองทุน ETF ที่เน้นลงทุนในหน่วยลงทุนของกองทุน Property หรือ REITs หรือกองทุน Infra โดยเฉลี่ยในรอบปีบัญชี ไม่น้อยกว่า 80% ของ NAV

ส่วนที่เหลือ อาจพิจารณาการลงทุนในหลักทรัพย์หรือทรัพย์สินอื่น ทั้งในและต่างประเทศ รวมถึง Derivatives เพื่อป้องกันความเสี่ยง ตามดุลยพินิจของผู้จัดการกองทุน และ/หรือ Structured Note และ/หรือหน่วยลงทุนของกองทุนภายใต้การจัดการของบริษัทจัดการ โดยเฉลี่ยในรอบปีบัญชีไม่เกิน 60% ของ NAV

ทั้งนี้ กองทุนมีสัดส่วนการลงทุนในต่างประเทศ โดยเฉลี่ยในรอบปีบัญชีไม่เกิน 79% ของ NAV

บริษัทจัดการอาจเปลี่ยนแปลงประเภทและลักษณะพิเศษของกองทุนเป็นกองทุนรวมฟีดเดอร์ (Feeder Funds) หรือลงทุนโดยตรง หรือสามารถกลับมาเป็นกองทุนรวมหน่วยลงทุน (Fund of Funds) ได้ โดยไม่ทำให้ระดับความเสี่ยงของการลงทุน (Risk Spectrum) เพิ่มขึ้น และผลตอบแทนเปลี่ยนแปลงอย่างมีนัยสำคัญ ทั้งนี้ ให้เป็นไปตามดุลยพินิจของผู้จัดการกองทุน โดยขึ้นกับสถานการณ์ตลาด ณ ขณะนั้น และต้องเป็นไปเพื่อประโยชน์สูงสุดของผู้ถือหน่วยลงทุน

### กลยุทธ์การลงทุน

กองทุนมีกลยุทธ์การลงทุนมุ่งหวังให้ผลประกอบการสูงกว่าดัชนีชี้วัด (Active Management)



## กองทุนรวมนี้เหมาะกับใคร?

- ผู้ลงทุนที่ต้องการลงทุนในทรัพย์สินทางเลือกเพื่อกระจายการลงทุนในทรัพย์สินประเภทต่างๆ
- ผู้ลงทุนที่คาดหวังผลตอบแทนจากการลงทุนในหน่วยลงทุนของกองทุน Property และ/หรือ REITs และ/หรือกองทุน Infra และ/หรือกองทุน ETF ที่เน้นลงทุนในหน่วยลงทุนของกองทุน Property หรือ REITs หรือกองทุน Infra
- ผู้ลงทุนที่สามารถรับความผันผวนของราคาหน่วยลงทุนของกองทุน Property และ/หรือ REITs และ/หรือกองทุน Infra และ/หรือกองทุน ETF ที่เน้นลงทุนในหน่วยลงทุนของกองทุน Property หรือ REITs หรือกองทุน Infra ซึ่งอาจจะปรับตัวเพิ่มสูงขึ้นหรือลดลงจนต่ำกว่ามูลค่าที่ลงทุนและทำให้ขาดทุนได้

## กองทุนรวมนี้ไม่เหมาะกับใคร

ผู้ลงทุนที่เน้นการได้รับผลตอบแทนในจำนวนเงินที่แน่นอน หรือรักษาเงินต้นให้อยู่ครบ

## ทำอย่างไรหากยังไม่เข้าใจนโยบาย และความเสี่ยงของกองทุนนี้

- อ่านหนังสือชี้ชวนฉบับเต็ม หรือสอบถามผู้สนับสนุนการขายหรือรับซื้อคืนและบริษัทจัดการ
- **อย่าลงทุนหากไม่เข้าใจลักษณะและความเสี่ยงของกองทุนรวมนี้ดีพอ**



## คุณต้องระวังอะไรเป็นพิเศษ?

### คำเตือนที่สำคัญ

- เนื่องจากกองทุนเน้นลงทุนในหน่วยลงทุนของกองทุน Property และ/หรือ REITs และ/หรือกองทุน Infra ซึ่งกองทุนดังกล่าวมีความเสี่ยงในลักษณะเดียวกับการลงทุนในธุรกิจอสังหาริมทรัพย์หรือโครงสร้างพื้นฐานโดยตรง เช่น ความเสี่ยงจากความผันแปรของค่าเช่าและอัตราการเช่า การเพิ่มขึ้นของภาษีทรัพย์สิน การเปลี่ยนแปลงของกฎหมายหรือกฎระเบียบที่เกี่ยวข้อง ความเสี่ยงด้านสิ่งแวดล้อม ความเสี่ยงจากภัยทางธรรมชาติ ค่าเสื่อมราคาของอาคารเมื่อเวลาผ่านไป และการเพิ่มขึ้นของอัตราดอกเบี้ย เป็นต้น รวมถึงความเสี่ยงจากการกระจุกตัวอาจทำให้มีความผันผวนมากกว่าการลงทุนที่กระจายการลงทุนในหลายอุตสาหกรรม จึงอาจส่งผลกระทบต่อมูลค่าหน่วยลงทุนที่กองทุนลงทุน
- เนื่องจากกองทุนนี้ลงทุนในต่างประเทศ จึงมีความเสี่ยงที่ทางการของต่างประเทศอาจออกมาตรการในภาวะที่เกิดวิกฤตการณ์ที่ไม่ปกติ ทำให้กองทุนไม่สามารถนำเงินกลับเข้ามาในประเทศไทย ซึ่งอาจส่งผลให้ผู้ลงทุนไม่ได้รับคืนเงินตามระยะเวลาที่กำหนด
- เนื่องจากกองทุนไม่ได้ป้องกันความเสี่ยงอัตราแลกเปลี่ยนทั้งจำนวน ดังนั้น กองทุนจึงมีความเสี่ยงจากความผันผวนของอัตราแลกเปลี่ยนของเงินบาทกับสกุลเงินตราต่างประเทศ และผู้ลงทุนอาจจะขาดทุนหรือได้รับกำไรจากอัตราแลกเปลี่ยนหรือได้รับเงินคืนต่ำกว่าเงินลงทุนเริ่มแรกก็ได้
- กองทุนอาจลงทุนในสัญญาซื้อขายล่วงหน้าหรือสัญญาซื้อขายล่วงหน้าแฝงได้ กองทุนจึงมีความเสี่ยงมากกว่ากองทุนรวมที่ลงทุนในหลักทรัพย์อ้างอิงโดยตรง เนื่องจากใช้เงินลงทุนในจำนวนที่น้อยกว่าจึงมีกำไร/ขาดทุนสูงกว่าการลงทุนในหลักทรัพย์อ้างอิงโดยตรง
- กองทุนอาจลงทุนในหน่วยลงทุนของกองทุนรวมอื่นภายใต้การจัดการเดียวกัน ซึ่งอาจจะก่อให้เกิดความขัดแย้งทางผลประโยชน์อันเกิดจากนโยบายการลงทุนในหน่วยลงทุนของกองทุนรวมภายใต้การจัดการเดียวกัน
- ในกรณีที่เมื่อมีแนวโน้มว่าจะมีการขายคืนหน่วยลงทุนเกินกว่า 2 ใน 3 ของจำนวนหน่วยลงทุนที่จำหน่ายได้แล้วทั้งหมด บริษัทจัดการอาจใช้ดุลยพินิจในการเลิกกองทุนรวม และอาจยกเลิกคำสั่งซื้อขายหน่วยลงทุนที่ได้รับไว้แล้วหรือหยุดรับคำสั่งดังกล่าวได้
- กองทุนรวมอาจมีการกระจุกตัวของการถือหน่วยลงทุนของบุคคลใดเกิน 1 ใน 3 ของจำนวนหน่วยลงทุนทั้งหมด ดังนั้น หากผู้ถือหน่วยลงทุนดังกล่าวได้ถอนหน่วยลงทุนอาจมีความเสี่ยงให้กองทุนต้องเลิกกองทุนรวมได้ ผู้ลงทุนสามารถตรวจสอบข้อมูลการถือหน่วยลงทุนเกิน 1 ใน 3 ได้ที่ [www.bblam.co.th](http://www.bblam.co.th)
- ในสถานการณ์ไม่ปกติ ผู้ถือหน่วยลงทุนอาจไม่สามารถขายคืนหน่วยลงทุน หรืออาจได้รับชำระค่าขายคืนหน่วยลงทุนล่าช้ากว่าระยะเวลาที่กำหนดไว้ในหนังสือชี้ชวน
- ผลการดำเนินงานของกองทุนรวมไม่ได้ขึ้นอยู่กับสถานะทางการเงินหรือผลการดำเนินงานของบริษัทจัดการกองทุนรวมหรือผู้สนับสนุนการขายหรือรับซื้อคืนหน่วยลงทุน
- ในกรณีที่บริษัทจัดการมีพันธสัญญาหรือข้อตกลงกับรัฐต่างประเทศ หรือหน่วยงานของรัฐต่างประเทศ หรือมีความจำเป็นจะต้องปฏิบัติตามกฎหมายของรัฐต่างประเทศ ไม่ว่าจะเกิดขึ้นแล้วในขณะนี้หรือจะเกิดขึ้นในอนาคต เช่น ดำเนินการตาม Foreign Account Tax Compliance Act (FATCA) ของประเทศสหรัฐอเมริกา เป็นต้น ผู้ถือหน่วยลงทุนได้รับทราบและตกลงยินยอมให้สิทธิแก่บริษัทจัดการที่จะปฏิบัติการและดำเนินการต่างๆ เพื่อให้เป็นไปตามพันธสัญญาหรือข้อตกลง หรือกฎหมายของรัฐต่างประเทศนั้น ซึ่งรวมถึงการเปิดเผยข้อมูลต่างๆ ของผู้ถือหน่วยลงทุน การหักภาษี ณ ที่จ่ายจากเงินได้ของผู้ถือหน่วยลงทุน ตลอดจนมีสิทธิดำเนินการอื่นใดเท่าที่จำเป็นสำหรับการปฏิบัติตามพันธสัญญา หรือข้อตกลง หรือกฎหมายของรัฐต่างประเทศ

# แผนภาพแสดงตำแหน่งความเสี่ยงของกองทุนรวม



**หมายเหตุ** กองทุนมี net exposure ในทรัพย์สินทางเลือก ได้แก่ หน่วย Property/ REITs/ หน่วย Infra/ ETF ที่เน้นลงทุนในหน่วย Property/ REITs/ หน่วย Infra โดยเฉลี่ยในรอบปีบัญชีไม่น้อยกว่า 80% ของ NAV

## ปัจจัยความเสี่ยงที่สำคัญ

### ความเสี่ยงจากความผันผวนของมูลค่าหน่วยลงทุน (Market Risk)

ความผันผวนของผลการดำเนินงาน (SD)	ต่ำ	สูง
	≤5%	5-10%   10-15%   15-25%   >25%

### ความเสี่ยงจากการลงทุนกระจุกตัว (High Concentration Risk)

การลงทุนกระจุกตัวในผู้ออกตราสารรวม	ต่ำ	สูง
	≤10%	10-20%   20-50%   50-80%   >80%

การลงทุนกระจุกตัวในหมวดอุตสาหกรรมรวม	ต่ำ	สูง
	≤20%	20-50%   50-80%   >80%

**หมายเหตุ:** กองทุนรวมมีการลงทุนกระจุกตัวในหมวดอุตสาหกรรม Property Fund และ REITs

การลงทุนกระจุกตัวรายประเทศรวม	ต่ำ	สูง
	≤20%	20-50%   50-80%   >80%

**หมายเหตุ:** กองทุนรวมมีการลงทุนกระจุกตัวในประเทศสิงคโปร์

### ความเสี่ยงจากการเปลี่ยนแปลงของอัตราแลกเปลี่ยน (Currency Risk)

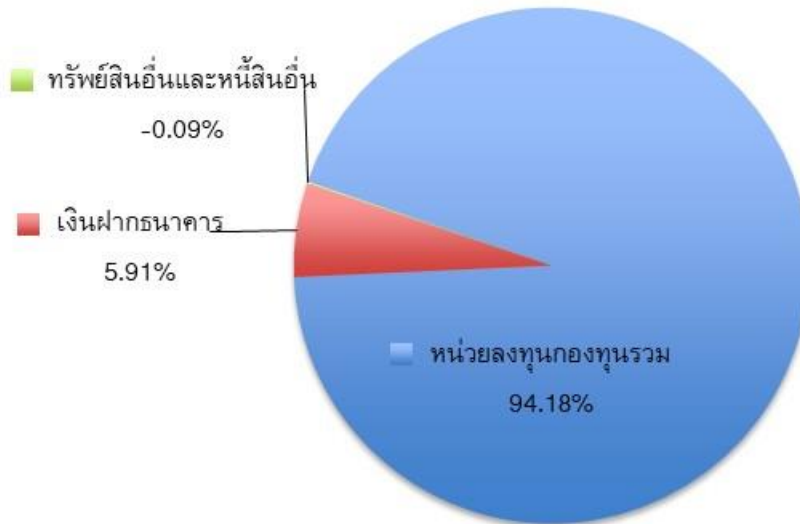
การป้องกันความเสี่ยง fx	ต่ำ	สูง
	ทั้งหมด/ เกือบทั้งหมด	บางส่วน   ดุลยพินิจ   ไม่ป้องกัน

Click ดูคำอธิบายปัจจัยความเสี่ยง



## สัดส่วนของประเภททรัพย์สินที่ลงทุน

% ของ NAV



## ชื่อทรัพย์สินที่ลงทุนสูงสุด 5 อันดับแรก

% ของ NAV

1. หน่วยทรัสต์ของ Ascendas Real Estate Investment Trust	7.96
2. หน่วยทรัสต์เพื่อการลงทุนในอสังหาริมทรัพย์และสิทธิการเช่า ดัตช์บลิวเอชเอ พรีเมียม โกรท	7.14
3. หน่วยลงทุนของกองทุนรวมโครงสร้างพื้นฐานบรอดแบนด์อินเทอร์เน็ต จัสมิน	6.52
4. หน่วยทรัสต์ของ CapitaLand Integrated Commercial Trust	6.40
5. หน่วยทรัสต์เพื่อการลงทุนในอสังหาริมทรัพย์และสิทธิการเช่าอสังหาริมทรัพย์ เพื่ออุตสาหกรรม เฟรเซอร์ส พร็อพเพอร์ตี้	6.40

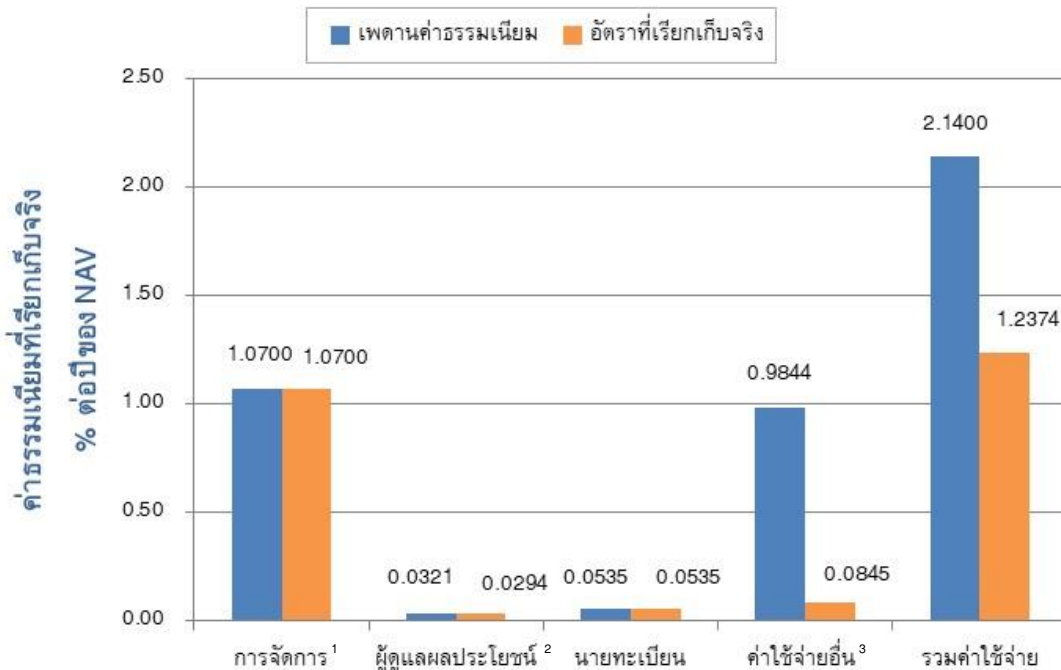
หมายเหตุ : เป็นข้อมูล ณ วันที่ 30 มิถุนายน 2564 คุณสามารถดูข้อมูลที่เป็นปัจจุบันได้ที่ [www.bblam.co.th](http://www.bblam.co.th)



## ค่าธรรมเนียม

\* ค่าธรรมเนียมมีผลกระทบต่อผลตอบแทนที่คุณจะได้รับ  
ดังนั้น คุณควรพิจารณาการเรียกเก็บค่าธรรมเนียมดังกล่าวก่อนการลงทุน \*

### ค่าธรรมเนียมที่เรียกเก็บจากกองทุนรวม (% ต่อปีของ NAV)



<sup>1</sup> ค่าธรรมเนียมการจัดการ กรณีที่กองทุน (กองทุนต้นทาง) ลงทุนในหน่วยลงทุนของกองทุนรวมภายใต้การจัดการเดียวกัน (กองทุนปลายทาง) บริษัทจัดการจะไม่เรียกเก็บค่าธรรมเนียมการจัดการซ้ำซ้อนกับกองทุนปลายทาง เช่น หากกองทุนต้นทางมีมูลค่าทรัพย์สินสุทธิ 1,000 ล้านบาท และจัดสรรการลงทุนไปยังกองทุนปลายทางจำนวน 100 ล้านบาท บริษัทจัดการจะเรียกเก็บค่าธรรมเนียมการจัดการจาก (1) เงินลงทุน 900 ล้านบาท ในอัตราที่กองทุนต้นทางกำหนด และ (2) เงินลงทุน 100 ล้านบาท ในอัตราที่กองทุนปลายทางกำหนด เป็นต้น

<sup>2</sup> ค่าธรรมเนียมผู้ดูแลผลประโยชน์รวมค่าธรรมเนียมรับฝากหลักทรัพย์ในต่างประเทศ

<sup>3</sup> ค่าใช้จ่ายอื่นรวมค่าโฆษณาประชาสัมพันธ์ตามที่เรียกเก็บจริง

### ค่าธรรมเนียมที่เรียกเก็บจากผู้ถือหน่วยลงทุน (% ของมูลค่าซื้อขาย)

รายการ	สูงสุดไม่เกิน	เก็บจริง
ค่าธรรมเนียมการขาย <sup>1,2</sup>	1.00	0.50
ค่าธรรมเนียมการรับซื้อคืน	ไม่มี	ไม่มี
ค่าธรรมเนียมการสับเปลี่ยน <sup>3</sup>		
• กรณีเป็นกองทุนต้นทาง	เท่ากับค่าธรรมเนียมการรับซื้อคืน	ไม่มี
• กรณีเป็นกองทุนปลายทาง	เท่ากับค่าธรรมเนียมการขาย	0.50
ค่าธรรมเนียมการโอน	50 บาท ต่อ 1,000 หน่วย หรือเศษของ 1,000 หน่วย	50 บาท ต่อ 1,000 หน่วย หรือเศษของ 1,000 หน่วย

<sup>1</sup> กรณีที่กองทุน (กองทุนต้นทาง) ลงทุนของกองทุนรวมภายใต้การจัดการเดียวกัน (กองทุนปลายทาง) บริษัทจัดการจะไม่เรียกเก็บค่าธรรมเนียมการขายซ้ำซ้อนกับกองทุนปลายทาง เช่น หากกองทุนต้นทางมีมูลค่าทรัพย์สินสุทธิ 1,000 ล้านบาท และจัดสรรการลงทุนไปยังกองทุนปลายทางจำนวน 100 ล้านบาท บริษัทจัดการจะเรียกเก็บค่าธรรมเนียมการขายจากเงินลงทุน 1,000 ล้านบาท ในอัตราที่กองทุนต้นทางกำหนดเท่านั้น โดยกองทุนปลายทางจะไม่มีการเรียกเก็บค่าธรรมเนียมการขายจากกองทุนต้นทางเพิ่มเติมอีก เป็นต้น

<sup>2</sup> บริษัทจัดการจะยกเว้นค่าธรรมเนียมการขายให้กับกองทุนสำรองเลี้ยงชีพ และกองทุนส่วนบุคคลภายใต้การจัดการของ บลจ.บัวหลวง

<sup>3</sup> การสับเปลี่ยนหน่วยลงทุน กรณีเป็นกองทุนต้นทาง ใช้อัตราการรับซื้อคืนหน่วยลงทุน กรณีเป็นกองทุนปลายทาง ใช้อัตราการขายหน่วยลงทุน ซึ่งจะมีค่าธรรมเนียมการขายหรือรับซื้อคืนคำนวณอยู่ในราคาดังกล่าวแล้ว

**หมายเหตุ** - ค่าธรรมเนียมดังกล่าวรวมภาษีมูลค่าเพิ่ม ภาษีธุรกิจเฉพาะหรือภาษีอื่นใดแล้ว ทั้งนี้ ในปัจจุบัน ภาษีมูลค่าเพิ่มเท่ากับ 7% หากมีการเปลี่ยนแปลง บริษัทจัดการขอสงวนสิทธิ์ที่จะปรับปรุงอัตราค่าธรรมเนียมข้างต้นให้สอดคล้องกับการเปลี่ยนแปลงดังกล่าว โดยถือว่าได้รับมติจากผู้ถือหน่วยลงทุนแล้ว

- ผู้ลงทุนสามารถดูข้อมูลค่าธรรมเนียมย้อนหลังในหนังสือชี้ชวนส่วนข้อมูลกองทุนรวมได้ที่ [www.bblam.co.th](http://www.bblam.co.th)



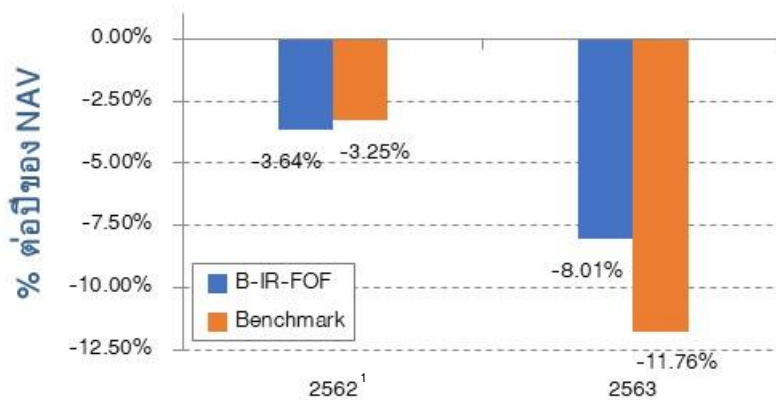
## ผลการดำเนินงานในอดีต

\* ผลการดำเนินงานในอดีต มิได้เป็นสิ่งยืนยันถึงผลการดำเนินงานในอนาคต \*

### 1. ดัชนีชี้วัด (Benchmark) คือ

- 1) ดัชนีผลตอบแทนรวมของกองทุนรวมอสังหาริมทรัพย์และกองทรัสต์เพื่อการลงทุนในอสังหาริมทรัพย์ (PF&REIT Total Return Index) สัดส่วน 50% และ
- 2) ดัชนี MSCI Singapore IMI Core REIT Net Total Return Index (USD) ปรับด้วยอัตราแลกเปลี่ยนเพื่อคำนวณผลตอบแทนเป็นสกุลเงินบาท ณ วันที่คำนวณผลตอบแทน สัดส่วน 50%

### 2. ผลการดำเนินงานแบบย้อนหลังตามปีปฏิทิน



<sup>1</sup> วันที่จัดตั้งกองทุน 5 กันยายน 2562

### 3. กองทุนนี้เคยมีผลขาดทุนสูงสุด (maximum drawdown) ตั้งแต่จัดตั้งกองทุนรวม คือ -28.59%

### 4. ความผันผวนของการดำเนินงาน (standard deviation) ตั้งแต่จัดตั้งกองทุนรวม คือ 15.77% ต่อปี

### 5. ประเภทกองทุนรวมเพื่อใช้เปรียบเทียบผลการดำเนินงาน ณ จุดขาย คือ Fund of Property Fund - Thai and Foreign

### 6. ผลการดำเนินงานย้อนหลังแบบปักหมุด

- ตารางแสดงผลการดำเนินงานย้อนหลังแบบปักหมุด ณ วันที่ 30 มิถุนายน 2564

กองทุน	Year to Date	3 เดือน	Percentile	6 เดือน	Percentile	1 ปี <sup>1</sup>	Percentile	ตั้งแต่จัดตั้ง <sup>1</sup>
ผลตอบแทนกองทุนรวม	5.26%	3.81%	25.00	5.26%	25.00	4.74%	50.00	-3.73%
ผลตอบแทนตัวชี้วัด	6.72%	3.63%	25.00	6.72%	5.00	4.19%	50.00	-4.98%
ความผันผวนของกองทุน	8.41%	7.98%	75.00	8.41%	50.00	8.46%	25.00	15.77%
ความผันผวนของตัวชี้วัด	7.37%	6.77%	25.00	7.37%	25.00	7.91%	5.00	14.15%

หมายเหตุ วันที่จัดตั้งกองทุน 5 กันยายน 2562

<sup>1</sup> หน่วย : % ต่อปี

- ตารางแสดงผลการดำเนินงานของกลุ่ม Fund of Property Fund - Thai and Foreign ณ วันที่ 30 มิถุนายน 2564

Peer Percentile	Return (%)					Standard Deviation (%)				
	3M	6M	1Y	3Y	5Y	3M	6M	1Y	3Y	5Y
5th Percentile	5.56	6.68	12.42	5.50	6.32	6.56	7.11	8.05	14.79	12.32
25th Percentile	2.49	4.14	5.04	5.03	5.49	7.40	8.12	8.46	15.32	12.52
50th Percentile	2.00	2.05	2.64	3.98	4.76	7.86	8.59	8.67	15.84	12.97
75th Percentile	1.73	1.44	0.51	3.73	4.41	8.09	8.83	9.36	16.52	13.31
95th Percentile	1.39	0.74	-0.79	2.03	3.12	8.80	9.59	10.57	17.31	13.78

คุณสามารถดูข้อมูลที่เป็นปัจจุบันได้ที่ [www.bblam.co.th](http://www.bblam.co.th)



## ข้อมูลอื่นๆ

นโยบายการจ่ายปันผล	จ่ายไม่เกินปีละ 4 ครั้ง หรือตามที่บริษัทจัดการเห็นสมควร โดยจะพิจารณาจ่ายเงินปันผลครั้งละไม่เกินร้อยละ 100 จากกำไรสะสม หรือกำไรจากการลงทุนสุทธิ หรือจากการเพิ่มขึ้นในสินทรัพย์สุทธิจากการดำเนินงาน
ผู้ดูแลผลประโยชน์	ธนาคารกรุงศรีอยุธยา จำกัด (มหาชน)
วันที่จดทะเบียน	5 กันยายน 2562
อายุโครงการ	ไม่กำหนด
จำนวนเงินทุนของโครงการ	5,000 ล้านบาท
การซื้อขายหุ้นหน่วยลงทุน	<p><b>วันทำการซื้อ</b> : ทุกวันทำการซื้อขายของกองทุน<sup>1</sup> : เวลา 8.30 - 15.30 น.</p> <ul style="list-style-type: none"><li>• บริษัทจัดการ/ ผู้สนับสนุนการขายหรือรับซื้อคืน/ หักบัญชีเงินฝากแบบถัวเฉลี่ย<sup>2</sup></li><li>• Bualuang iBanking/ Bangkok Bank : ทุกวันตลอด 24 ชั่วโมง Mobile Banking/ Bualuang Phone</li></ul> <p>มูลค่าขั้นต่ำของการซื้อครั้งแรก : 500 บาท มูลค่าขั้นต่ำของการซื้อครั้งถัดไป : 500 บาท</p> <p><b>วันทำการขายคืน</b> : ทุกวันทำการซื้อขายของกองทุน<sup>1</sup> : เวลา 8.30 - 15.30 น.</p> <ul style="list-style-type: none"><li>• บริษัทจัดการ/ ผู้สนับสนุนการขายหรือรับซื้อคืน</li><li>• Bualuang iBanking/ Bangkok Bank : ทุกวันตลอด 24 ชั่วโมง Mobile Banking/ Bualuang Phone</li></ul> <p>มูลค่าขั้นต่ำของการขายคืน : ไม่กำหนด ยอดคงเหลือขั้นต่ำ : ไม่กำหนด ระยะเวลาการรับเงินค่าขายคืน : ภายใน 5 วันทำการนับตั้งแต่วันที่ทำการ ถัดจากวันทำการขายคืนหน่วยลงทุน วันที่คำนวณ NAV : วันที่ T (T = วันทำการซื้อขาย)</p> <p><sup>1</sup> วันทำการซื้อขายของกองทุนที่ระบุในส่วนท้ายของหนังสือชี้ชวนส่วนสรุปข้อมูลสำคัญ <sup>2</sup> ปัจจุบันสามารถทำรายการผ่าน บมจ.ธนาคารกรุงเทพ/ Bangkok Bank Mobile Banking และ บมจ.กรุงเทพประกันชีวิต</p>

Click ดูวันทำการ  
ซื้อขายของกองทุน



	<p>คุณสามารถตรวจสอบมูลค่าทรัพย์สินรายวันได้ที่</p> <ul style="list-style-type: none"> <li><input checked="" type="checkbox"/> ประกาศปิดที่บริษัทจัดการ หรือผู้สนับสนุนการขายหรือรับซื้อคืน</li> <li><input checked="" type="checkbox"/> หนังสือพิมพ์กรุงเทพธุรกิจ หนังสือพิมพ์ผู้จัดการ</li> <li><input checked="" type="checkbox"/> Bualuang Phone โทร. 1333</li> <li><input checked="" type="checkbox"/> บลจ.บัวหลวง โทร. 0-2674-6488 กด 8 หรือ www.bblam.co.th</li> <li><input checked="" type="checkbox"/> NAV Center ที่ www.thaimutualfund.com</li> </ul>	
<p><b>รายชื่อผู้จัดการกองทุน</b></p>	<p><b>ชื่อผู้จัดการกองทุน</b></p> <p>นาย พีรพงศ์ จิระเสวีจินดา</p> <p>น.ส. สุดารัตน์ ทิพย์เทอดธนา</p> <p>นาง อติกานต์ พานิชเกษม</p> <p>น.ส. ปริญช ครอบงำนวมการ</p> <p>น.ส. ชนิกานต์ ลีลาธรรมรัตน์</p> <p>น.ส. รุ่งนภา เสถียรนุกูล</p> <p>นาย เจฟ สุธีโสภณ</p> <p>น.ส. อรุณี ศิลปการประดิษฐ์</p> <p>น.ส. ศิรารัตน์ อรุณจิตต์</p> <p>นาย ปัญญพัฒน์ ประคุณหังสิต</p> <p>น.ส. วณาลี ตรีสัมพันธ์</p> <p>นาย ชัชวาล สิมะธัมมันธ์</p>	<p><b>วันที่เริ่มบริหารกองทุน</b></p> <p>5 กันยายน 2562</p> <p>5 กันยายน 2562</p> <p>5 กันยายน 2562</p> <p>5 กันยายน 2562</p> <p>5 กันยายน 2562</p> <p>5 กันยายน 2562</p> <p>5 กันยายน 2562</p> <p>5 กันยายน 2562</p> <p>5 กันยายน 2562</p> <p>5 กันยายน 2562</p> <p>5 กันยายน 2562</p> <p>2 มกราคม 2563</p>
<p><b>อัตราส่วนหมุนเวียนการลงทุนของกองทุนรวม (PTR)</b></p>	<p>0.11</p> <div style="border: 1px solid black; padding: 5px; display: inline-block;"> <p>Click ดูคำอธิบาย PTR</p> </div>	
<p><b>ผู้สนับสนุนการขายหรือรับซื้อคืน</b></p>	<ul style="list-style-type: none"> <li><input checked="" type="checkbox"/> บมจ.ธนาคารกรุงเทพ โทร. 1333</li> <li><input checked="" type="checkbox"/> บมจ.หลักทรัพย์ บัวหลวง โทร. 0-2231-3777 or 0-2618-1000</li> <li><input checked="" type="checkbox"/> บมจ.กรุงเทพประกันชีวิต โทร. 0-2777-8999</li> <li><input checked="" type="checkbox"/> บมจ.หลักทรัพย์ โนมูระ พัฒนสิน โทร. 0-2638-5500</li> <li><input checked="" type="checkbox"/> บจ.หลักทรัพย์ เอเชีย พลัส โทร. 0-2680-1234</li> <li><input checked="" type="checkbox"/> บมจ.หลักทรัพย์ ฟิลลิป (ประเทศไทย) โทร. 0-2635-1700</li> <li><input checked="" type="checkbox"/> บมจ.หลักทรัพย์ เกียรตินาคินภัทร โทร. 0-2305-9449</li> <li><input checked="" type="checkbox"/> บจ.หลักทรัพย์ ดีบีเอส วิคเคอร์ส (ประเทศไทย) โทร. 0-2657-7000</li> <li><input checked="" type="checkbox"/> บมจ.หลักทรัพย์ กรุงศรี โทร. 0-2659-7000</li> <li><input checked="" type="checkbox"/> บจ.หลักทรัพย์นายหน้าซื้อขายหน่วยลงทุน ฟินโนมินา โทร. 0-2026-5100 กด 1</li> <li><input checked="" type="checkbox"/> บจ.หลักทรัพย์ ไทยพาณิชย์ โทร. 0-2949-1999</li> <li><input checked="" type="checkbox"/> บมจ.หลักทรัพย์ เคจีไอ (ประเทศไทย) โทร. 0-2658-8889</li> </ul>	

<b>ติดต่อสอบถาม/ รับหนังสือชี้ชวน/ ร้องเรียน</b>	บริษัทหลักทรัพย์จัดการกองทุนรวม บัวหลวง จำกัด เลขที่ 175 อาคารสารคดีทีทาวเวอร์ ชั้น 7 ชั้น 21 และ ชั้น 26 ถนนสาทรใต้ แขวงทุ่งมหาเมฆ เขตสาทร กรุงเทพมหานคร 10120 โทรศัพท์: 0-2674-6488 Website: <a href="http://www.bbblam.co.th">www.bbblam.co.th</a> Email: <a href="mailto:crm@bbblam.co.th">crm@bbblam.co.th</a>
<b>ธุรกรรมที่อาจก่อให้เกิดความ ขัดแย้งทางผลประโยชน์</b>	เนื่องจากกองทุนอาจลงทุนในหน่วยลงทุนของกองทุนรวมภายใต้การจัดการเดียวกัน ดังนั้น บริษัทจัดการจะจัดให้มีระบบงานที่ป้องกันธุรกรรมที่อาจก่อให้เกิดความ ขัดแย้งทางผลประโยชน์อันอาจเกิดจากนโยบายการลงทุนที่เปิดให้มีการลงทุน ในหน่วยลงทุนของกองทุนรวมภายใต้การจัดการเดียวกัน เพื่อให้เกิดประโยชน์สูงสุด แก่ผู้ถือหน่วยลงทุนของทั้งกองทุนต้นทางและกองทุนปลายทาง คุณสามารถตรวจสอบ ธุรกรรมที่อาจก่อให้เกิดความขัดแย้งทางผลประโยชน์ ได้ที่ <a href="http://www.bbblam.co.th">www.bbblam.co.th</a>

- การลงทุนในหน่วยลงทุนไม่ใช่การฝากเงิน รวมทั้งไม่ได้อยู่ภายใต้ความคุ้มครองของสถาบันคุ้มครองเงินฝาก จึงมีความเสี่ยงจากการลงทุนซึ่งผู้ลงทุนอาจไม่ได้รับเงินลงทุนคืนเต็มจำนวน
- ได้รับอนุมัติจัดตั้ง และอยู่ภายใต้การกำกับดูแลของสำนักงาน ก.ล.ต.
- การพิจารณาว่าหนังสือชี้ชวนในการเสนอขายหน่วยลงทุนของกองทุนรวมนี้มิได้เป็นการแสดงว่าสำนักงาน ก.ล.ต. ได้รับรองถึงความถูกต้องของข้อมูลในหนังสือชี้ชวนของกองทุนรวม หรือได้ประกันราคาหรือผลตอบแทนของหน่วยลงทุนที่เสนอขายนั้น ทั้งนี้ บริษัทจัดการกองทุนรวมได้สอบทานข้อมูลในหนังสือชี้ชวนส่วนสรุปข้อมูลสำคัญ ณ วันที่ 13 สิงหาคม 2564 แล้วด้วยความระมัดระวังในฐานะผู้รับผิดชอบในการดำเนินการของกองทุนรวม และขอรับรองว่าข้อมูลดังกล่าวถูกต้อง ไม่เป็นเท็จ และไม่ทำให้ผู้อื่นสำคัญผิด

## ปัจจัยความเสี่ยง

- **ความเสี่ยงจากความผันผวนของมูลค่าหน่วยลงทุน (Market Risk)** หมายถึง ความเสี่ยงที่มูลค่าของหลักทรัพย์ที่กองทุนรวมลงทุนจะเปลี่ยนแปลงเพิ่มขึ้นหรือลดลงจากปัจจัยภายนอก เช่น สภาวะเศรษฐกิจการลงทุน ปัจจัยทางการเมืองทั้งในและต่างประเทศ เป็นต้น ซึ่งพิจารณาได้จากค่า standard deviation (SD) ของกองทุนรวม หากกองทุนรวมมีค่า SD สูง แสดงว่ากองทุนรวมมีความผันผวนจากการเปลี่ยนแปลงของราคาหลักทรัพย์สูง
- **ความเสี่ยงจากการลงทุนกระจุกตัว (High Concentration Risk)**
  - **ความเสี่ยงจากการลงทุนกระจุกตัวในผู้ออกตราสารรายใดรายหนึ่ง (High Issuer Concentration Risk)** เกิดจากกองทุนลงทุนในผู้ออกตราสารรายใดราย หนึ่ง มากกว่า 10% ของ NAV รวมกัน ซึ่งหากเกิดเหตุการณ์ที่ส่งผลกระทบต่อการดำเนินงาน ฐานะทางการเงิน หรือความมั่นคงของผู้ออกตราสารรายดังกล่าว กองทุนอาจมีผลการดำเนินงานที่ผันผวนมากกว่ากองทุนที่กระจายการลงทุนในหลายผู้ออกตราสาร ทั้งนี้ การลงทุนแบบกระจุกตัวดังกล่าวไม่รวมถึงกรณีการลงทุนในทรัพย์สินดังนี้
    1. ตราสารหนี้ภาครัฐไทย
    2. ตราสารภาครัฐต่างประเทศที่มีการจัดอันดับความน่าเชื่อถืออยู่ในอันดับที่สามารถลงทุนได้
    3. เงินฝากหรือตราสารเทียบเท่าเงินฝากที่ผู้รับฝากหรือผู้ออกตราสารที่มีการจัดอันดับความน่าเชื่อถืออยู่ในอันดับที่สามารถลงทุนได้
  - **ความเสี่ยงจากการลงทุนกระจุกตัวในหมวดอุตสาหกรรมใดอุตสาหกรรมหนึ่ง (High Sector Concentration Risk)** เกิดจากกองทุนลงทุนในบางหมวดอุตสาหกรรมมากกว่า 20% ของ NAV รวมกัน ซึ่งหากเกิดเหตุการณ์ที่ส่งผลกระทบต่ออุตสาหกรรมนั้น กองทุนดังกล่าวอาจมีผลการดำเนินงานที่ผันผวนมากกว่ากองทุนที่กระจายการลงทุนในหลายหมวดอุตสาหกรรม
  - **ความเสี่ยงจากการกระจุกตัวลงทุนในประเทศใดประเทศหนึ่ง (High Country Concentration Risk)** เกิดจากกองทุนลงทุนในประเทศใดประเทศหนึ่งมากกว่า 20% ของ NAV รวมกัน ซึ่งหากเกิดเหตุการณ์ที่ส่งผลกระทบต่อประเทศดังกล่าว เช่น การเมือง เศรษฐกิจ สังคม เป็นต้น กองทุนดังกล่าวอาจมีผลการดำเนินงานที่ผันผวนมากกว่ากองทุนที่กระจายการลงทุนในหลายประเทศ

## ปัจจัยความเสี่ยง

- **ความเสี่ยงจากการเปลี่ยนแปลงของอัตราแลกเปลี่ยน (Currency Risk)** หมายถึง การเปลี่ยนแปลงของอัตราแลกเปลี่ยนมีผลกระทบต่อมูลค่าของหน่วยลงทุน เช่น กองทุนรวมลงทุนในต่างประเทศด้วยสกุลเงินดอลลาร์ ในช่วงที่เงินบาทอ่อน แต่ขายทำกำไรในช่วงที่บาทแข็ง กองทุนรวมจะได้เงินบาทกลับมาน้อยลง ในทางกลับกัน หากกองทุนรวมลงทุนในช่วงที่บาทแข็งและขายทำกำไรในช่วงที่บาทอ่อน ก็อาจได้ผลตอบแทนมากขึ้นกว่าเดิมด้วยเช่นกัน ดังนั้น การป้องกันความเสี่ยงจากอัตราแลกเปลี่ยนจึงเป็นเครื่องมือสำคัญในการบริหารความเสี่ยงจากดังกล่าว ซึ่งทำได้ดังต่อไปนี้
  - **ป้องกันความเสี่ยงทั้งหมดหรือเกือบทั้งหมด** : ผู้ลงทุนไม่มีความเสี่ยงจากอัตราแลกเปลี่ยน
  - **ป้องกันความเสี่ยงบางส่วน** โดยต้องระบุสัดส่วนการป้องกันความเสี่ยงไว้อย่างชัดเจน : ผู้ลงทุนอาจมีความเสี่ยงจากอัตราแลกเปลี่ยน
  - **ป้องกันความเสี่ยงตามดุลยพินิจของผู้จัดการกองทุนรวม** : ผู้ลงทุนอาจมีความเสี่ยงจากอัตราแลกเปลี่ยน เนื่องจากการป้องกันความเสี่ยงขึ้นอยู่กับดุลยพินิจของผู้จัดการกองทุนรวมในการพิจารณาว่าจะป้องกันความเสี่ยงหรือไม่
  - **ไม่ป้องกันความเสี่ยงเลย** : ผู้ลงทุนมีความเสี่ยงจากอัตราแลกเปลี่ยน

**อัตราส่วนหมุนเวียนการลงทุนของกองทุนรวม (Portfolio Turnover Ratio: PTR)** คำนวณจากมูลค่าที่ต่ำกว่าระหว่างผลรวมของมูลค่าการซื้อขายหลักทรัพย์กับผลรวมของมูลค่าการขายหลักทรัพย์ที่กองทุนรวมลงทุนในรอบระยะเวลาบัญชีที่ผ่านมาหารด้วยมูลค่าหลักทรัพย์สุทธิเฉลี่ยของกองทุนรวมในรอบระยะเวลาเดียวกัน เพื่อให้ผู้ลงทุนทราบถึงปริมาณการซื้อขายหลักทรัพย์ และสะท้อนกลยุทธ์การลงทุนของกองทุน เช่น กองทุน Passive Management จะมี PTR ต่ำ ในขณะที่กองทุน Active Management จะมี PTR สูง ดังนั้น ทรัพย์สินที่นำมาคำนวณรวมใน PTR จึงควรเป็นทรัพย์สินประเภทที่โดยลักษณะแล้วจะมีการซื้อขายเปลี่ยนมือเพื่อการลงทุน เช่น ตราสารทุน ตราสารหนี้ เป็นต้น

# ตารางแสดงวันทำการซื้อขายหน่วยลงทุน ปี 2564

มกราคม/ January				
จ	อ	พ	พ	ศ
Mon	Tue	Wed	Thu	Fri
				1
4	5	6	7	8
11	12	13	14	15
18	19	20	21	22
25	26	27	28	29

กุมภาพันธ์/ February				
จ	อ	พ	พ	ศ
Mon	Tue	Wed	Thu	Fri
1	2	3	4	5
8	9	10	11	12
15	16	17	18	19
22	23	24	25	26

มีนาคม/ March				
จ	อ	พ	พ	ศ
Mon	Tue	Wed	Thu	Fri
1	2	3	4	5
8	9	10	11	12
15	16	17	18	19
22	23	24	25	26
29	30	31		

เมษายน/ April				
จ	อ	พ	พ	ศ
Mon	Tue	Wed	Thu	Fri
			1	2
5	6	7	8	9
12	13	14	15	16
19	20	21	22	23
26	27	28	29	30

พฤษภาคม/ May				
จ	อ	พ	พ	ศ
Mon	Tue	Wed	Thu	Fri
3	4	5	6	7
10	11	12	13	14
17	18	19	20	21
24	25	26	27	28
31				

มิถุนายน/ June				
จ	อ	พ	พ	ศ
Mon	Tue	Wed	Thu	Fri
	1	2	3	4
7	8	9	10	11
14	15	16	17	18
21	22	23	24	25
28	29	30		

กรกฎาคม/ July				
จ	อ	พ	พ	ศ
Mon	Tue	Wed	Thu	Fri
			1	2
5	6	7	8	9
12	13	14	15	16
19	20	21	22	23
26	27	28	29	30

สิงหาคม/ August				
จ	อ	พ	พ	ศ
Mon	Tue	Wed	Thu	Fri
2	3	4	5	6
9	10	11	12	13
16	17	18	19	20
23	24	25	26	27
30	31			

กันยายน/ September				
จ	อ	พ	พ	ศ
Mon	Tue	Wed	Thu	Fri
		1	2	3
6	7	8	9	10
13	14	15	16	17
20	21	22	23	24
27	28	29	30	

ตุลาคม/ October				
จ	อ	พ	พ	ศ
Mon	Tue	Wed	Thu	Fri
				1
4	5	6	7	8
11	12	13	14	15
18	19	20	21	22
25	26	27	28	29

พฤศจิกายน/ November				
จ	อ	พ	พ	ศ
Mon	Tue	Wed	Thu	Fri
1	2	3	4	5
8	9	10	11	12
15	16	17	18	19
22	23	24	25	26
29	30			

ธันวาคม/ December				
จ	อ	พ	พ	ศ
Mon	Tue	Wed	Thu	Fri
		1	2	3
6	7	8	9	10
13	14	15	16	17
20	21	22	23	24
27	28	29	30	31

 = วันหยุดทำการซื้อขายหน่วยลงทุน

**หมายเหตุ :** เนื่องจากอาจมีการเปลี่ยนแปลงวันหยุดทำการซื้อขายหน่วยลงทุนดังกล่าว ผู้ลงทุนสามารถสอบถามวันทำการซื้อขายของกองทุนได้ที่ บริษัทจัดการและหรือผู้สนับสนุนการขายหรือรับซื้อคืน หรือดูตารางแสดงวันทำการซื้อขายล่าสุดได้ที่เว็บไซต์ [www.bblam.co.th](http://www.bblam.co.th)